

Санкт-Петербург

Рабочая сила¹⁾



Численность рабочей силы

3 106,0 тыс. человек

из них

занятые
3 042,9
тыс. человек

безработные
63,1
тыс. человек

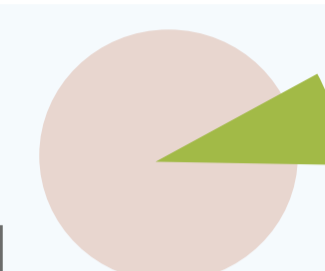
Уровень
занятости
населения³⁾

66,5%

Уровень
безработицы

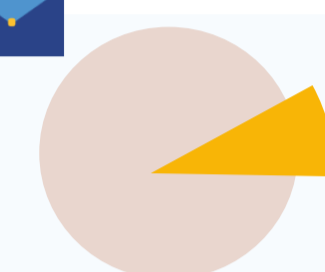
2,0%

Содействие занятости населения²⁾



5,9%

респондентов занимались поиском работы (подработки) в 2020-2021 годах



5,6%

респондентов отказались от предложенной работы в 2020-2021 годах

Соотношение занятых и безработных в общей численности рабочей силы

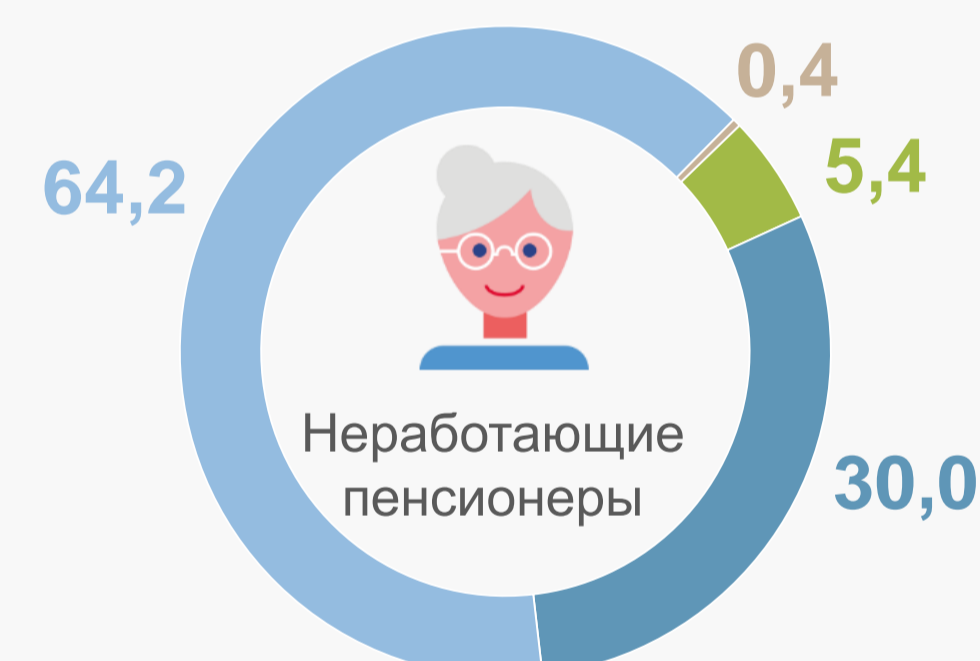
98,0%

2,0%

■ Занятые

■ Безработные

Наличие желания иметь посильную работу, приносящую дополнительный доход



- Хотели бы иметь посильную работу, приносящую дополнительный доход
- Не хотели бы иметь посильную работу, приносящую дополнительный доход
- Не могут работать
- Затруднились ответить

Женщины
50,2%



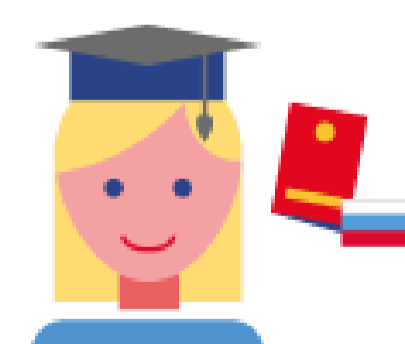
Мужчины
49,8%

Женщины
49,8%



Мужчины
50,2%

Наличие желания у респондентов получить новую профессию



11,5%

Хотели бы получить новую профессию

88,4%

Не хотели бы получить новую профессию

0,1%

Затруднились ответить

¹⁾ По данным выборочного обследования рабочей силы в 2021 году

²⁾ По данным выборочного наблюдения качества и доступности услуг в сферах образования, здравоохранения и социального обслуживания, содействия занятости населения в 2021 году

³⁾ Отношение численности занятого населения в возрасте 15 лет и старше к общей численности населения соответствующей возрастной группы