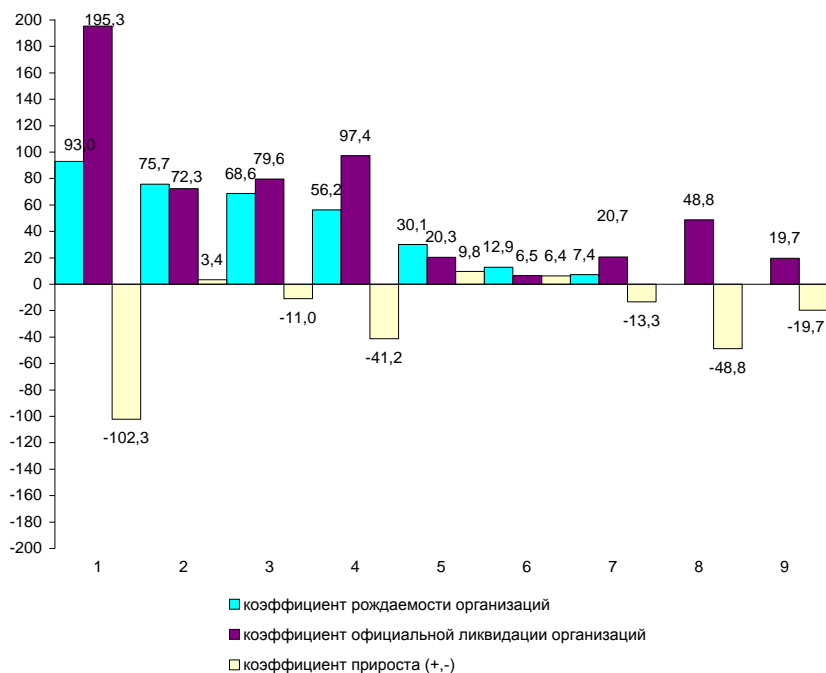


*Демография организаций по формам собственности
за январь–сентябрь 2021 года*

	<i>Количество зарегистри- рованных организаций, единиц</i>	<i>Количество официально ликвидиро- ванных организаций, единиц</i>	<i>Коэффициент рождаемости организаций на 1000 организаций, промилле</i>	<i>Коэффициент официальной ликвидации организаций на 1000 организаций, промилле</i>	<i>Коэффициент прироста (+, -) на 1000 организаций, промилле</i>
Всего	1969	2315	62,3	73,3	-11,0
в том числе по формам собственности:					
российская собственность	1917	2242	62,3	72,8	-10,5
в том числе:					
государственная собственность	10	26	27,7	72,0	-44,3
в том числе:					
федеральная собственность	10	21	93,0	195,3	-102,3
собственность субъектов Рос- сийской Федера- ции	–	5	–	19,7	-19,7
муниципальная собственность	14	39	7,4	20,7	-13,3
собственность общественных и религиозных организаций (объединений)	40	27	30,1	20,3	9,8
частная собственность	1851	2148	68,6	79,6	-11,0
смешанная российская собственность	2	1	12,9	6,5	6,4
собственность российских граж- дан, постоянно проживающих за границей	–	1	–	48,8	-48,8
иностранная собственность	30	52	56,2	97,4	-41,2
совместная российская и иностранная собственность	22	21	75,7	72,3	3,4

¹⁾ Исключая филиалы, представительства и другие обособленные подразделения.

Показатели демографии организаций по формам собственности (на 1000 организаций, единиц)



- 1 – федеральная собственность
- 2 – совместная российская и иностранная собственность
- 3 – частная собственность
- 4 – иностранная собственность
- 5 – собственность общественных и религиозных организаций (объединений)
- 6 – смешанная российская собственность
- 7 – муниципальная собственность
- 8 – собственность российских граждан, постоянно проживающих за границей
- 9 – собственность субъектов Российской Федерации