
Управление Федеральной службы
государственной статистики
по г. Санкт-Петербургу и Ленинградской области
(ПЕТРОСТАТ)

**О деятельности малых
предприятий Санкт-Петербурга
и Ленинградской области
в 2016 году**

СТАТИСТИЧЕСКИЙ БЮЛЛЕТЕНЬ

Исх. № ЛД-130/2135
от 26.09.2017 г.

**Санкт-Петербург
2017**

Бюллетень подготовлен отделом статистики предприятий Петростата.

В издании представлены статистические данные по основным экономическим показателям деятельности малых предприятий: число замещенных рабочих мест, оборот организаций, инвестиции в основной капитал по видам экономической деятельности. Приведены отдельные сравнения с субъектами Северо-Западного Федерального округа.

Условные обозначения:

- явление отсутствует
- 0,0 небольшая величина
- р. раз
- руб. рублей
- тыс. тысячи
- млн. миллион
- млрд. миллиард

В некоторых случаях незначительное расхождение между итогом и суммой слагаемых объясняются округлением данных.

Петростат является собственником государственной статистической информации на территории Санкт-Петербурга и Ленинградской области и обладает исключительными правами на издание и распространение статистических публикаций. При использовании материалов органов государственной статистики ссылка на источник обязательна.

Код издания
по каталогу 13000917
E-mail: pcs@stat78.spb.ru
<http://petrostat.gks.ru>
© Петростат, 2017

СОДЕРЖАНИЕ

	Санкт-Петербург	Ленинградская область
Основные показатели деятельности малых предприятий.....	6	28
Число предприятий по видам экономической деятельности..	7	29
Распределение числа предприятий по видам экономической деятельности (<i>график</i>).....	9	31
Численность работников предприятий по видам экономической деятельности.....	10	32
Структура средней численности работников списочного состава (без внешних совместителей) по видам экономической деятельности (<i>график</i>).....	12	34
Удельный вес малых предприятий в средней численности работников списочного состава (без внешних совместителей) всех предприятий и организаций по основным видам экономической деятельности (<i>график</i>)...	13	35
Средняя численность работников списочного состава (без внешних совместителей) в расчете на одно предприятие по видам экономической деятельности	14	36
Среднемесячная начисленная заработная плата работников малых предприятий по видам экономической деятельности.....	15	37
Отношение средней начисленной заработной платы по видам экономической деятельности к среднему уровню (<i>график</i>).....	17	39
Оборот предприятий по видам экономической деятельности.....	18	40
Распределение оборота предприятий по видам экономической деятельности (<i>график</i>).....	19	41
Оборот в расчете на одно предприятие по видам экономической деятельности.....	20	42
Оборот в расчете на одного работника по видам экономической деятельности.....	21	43
Инвестиции в основной капитал по видам экономической деятельности.....	22	44
Структура инвестиций в основной капитал по видам экономической деятельности (<i>график</i>).....	24	46
Основные показатели деятельности индивидуальных предпринимателей по видам экономической деятельности.....	25	47

Сравнительные данные по отдельным регионам России

Удельный вес малых предприятий (включая микропредприятия) субъектов Российской Федерации, находящихся в пределах Северо-Западного Федерального округа, в основных экономических показателях малых предприятий (включая микропредприятия) по России.....	50
Распределение регионов по удельному весу оборота малых предприятий (включая микропредприятия) (<i>график</i>).....	51
Удельный вес регионов в обороте малых предприятий (включая микропредприятия) Северо-Западного Федерального округа (<i>график</i>).....	52
Методологические пояснения.....	53

САНКТ-ПЕТЕРБУРГ

**ОСНОВНЫЕ ПОКАЗАТЕЛИ ДЕЯТЕЛЬНОСТИ
МАЛЫХ ПРЕДПРИЯТИЙ**

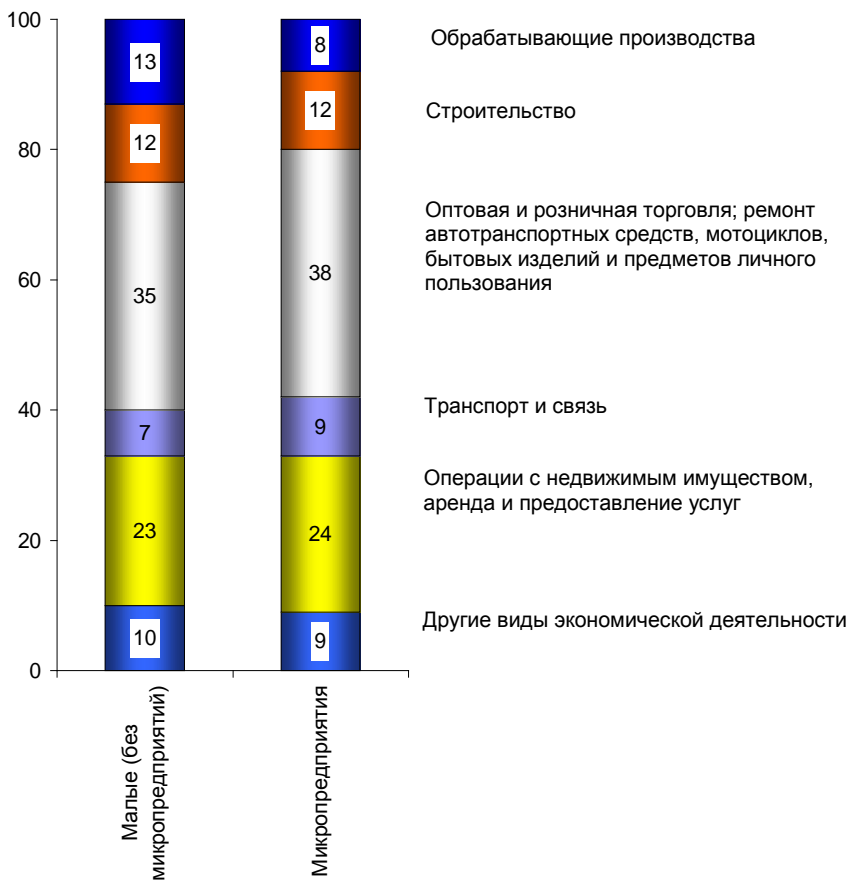
	Малые предприятия (включая микропредприятия)	в том числе микропредприятия
Число предприятий, единиц	234387	219611
Число предприятий на 1000 человек населения, единиц	45	42
Средняя численность работников списочного состава (без внешних совместителей), человек	621302	323613
Средняя численность внешних совмести- телей, человек	53151	35185
Средняя численность работников, выполнявших работы по договорам гражданско-правового характера, человек	20085	13144
Оборот предприятий, млрд. рублей	3318	1960
Инвестиции в основной капитал, млн. рублей	9169	5419
Удельный вес в основных экономических показателях региона, в процентах		
Средняя численность работников списочного состава (без внешних совместителей)	30,2	15,7
Оборот предприятий	31,4	18,5
Инвестиции в основной капитал	1,6	0,9

**ЧИСЛО ПРЕДПРИЯТИЙ
ПО ВИДАМ ЭКОНОМИЧЕСКОЙ ДЕЯТЕЛЬНОСТИ**

	Малые предприятия (включая микropредприятия)		в том числе микropредприятия	
	единиц	в % к итогу	единиц	в % к итогу
Всего	234387	100	219611	100
Сельское хозяйство охота и лесное хозяйство	757	0,3	742	0,3
Рыболовство, рыбоводство	59	0,0	52	0,0
Добыча полезных ископаемых	232	0,1	222	0,1
Обрабатывающие производства	19677	8,4	17736	8,1
из них:				
производство пищевых продуктов, включая напитки, и табака	1206	0,5	1080	0,5
текстильное и швейное производство	1255	0,5	1137	0,5
производство кожи, изделий из кожи и производство обуви	166	0,1	128	0,1
обработка древесины и производство изделий из дерева	989	0,4	936	0,4
целлюлозно-бумажное производство; издательская и полиграфическая деятельность	2599	1,1	2421	1,1
химическое производство	742	0,3	640	0,3
производство резиновых и пластмассовых изделий	916	0,4	787	0,4
производство прочих неметаллических минеральных продуктов	934	0,4	859	0,4
металлургическое производство и производство готовых металлических изделий	3062	1,3	2754	1,2
производство машин и оборудования	2426	1,0	2194	1,0
производство электро- оборудования, электронного и оптического оборудования	2637	1,1	2313	1,0

	Малые предприятия (включая микропредприятия)		в том числе микропредприятия	
	единиц	в % к итогу	единиц	в % к итогу
производство транспортных средств и оборудования	591	0,2	538	0,2
прочие производства	2111	0,9	1911	0,9
Производство и распределение электроэнергии, газа и воды	664	0,3	599	0,3
Строительство	27529	11,7	25808	11,8
Оптовая и розничная торговля; ремонт автотранспортных средств, мотоциклов, бытовых изделий и предметов личного пользования	88169	37,6	83067	37,8
из них:				
оптовая торговля, включая торговлю через агентов, кроме торговли автотранспортными средствами и мотоциклами	65307	27,9	61512	28,0
розничная торговля, кроме торговли автотранспортными средствами и мотоциклами; ремонт бытовых изделий и предметов личного пользования	15625	6,7	14775	6,7
Гостиницы и рестораны	7206	3,1	6607	3,0
Транспорт и связь	20138	8,6	19119	8,7
из них связь	1073	0,5	980	0,5
Финансовая деятельность	2922	1,2	2752	1,2
Операции с недвижимым имуществом, аренда и предоставление услуг	56194	24,0	52841	24,1
из них научные исследования и разработки	2355	1,0	2178	1,0
Образование	816	0,4	806	0,4
Здравоохранение и предоставление социальных услуг	3261	1,4	2848	1,3
Предоставление прочих коммунальных, социальных и персональных услуг	6763	2,9	6412	2,9

**РАСПРЕДЕЛЕНИЕ ЧИСЛА ПРЕДПРИЯТИЙ
ПО ВИДАМ ЭКОНОМИЧЕСКОЙ ДЕЯТЕЛЬНОСТИ**
(в процентах)

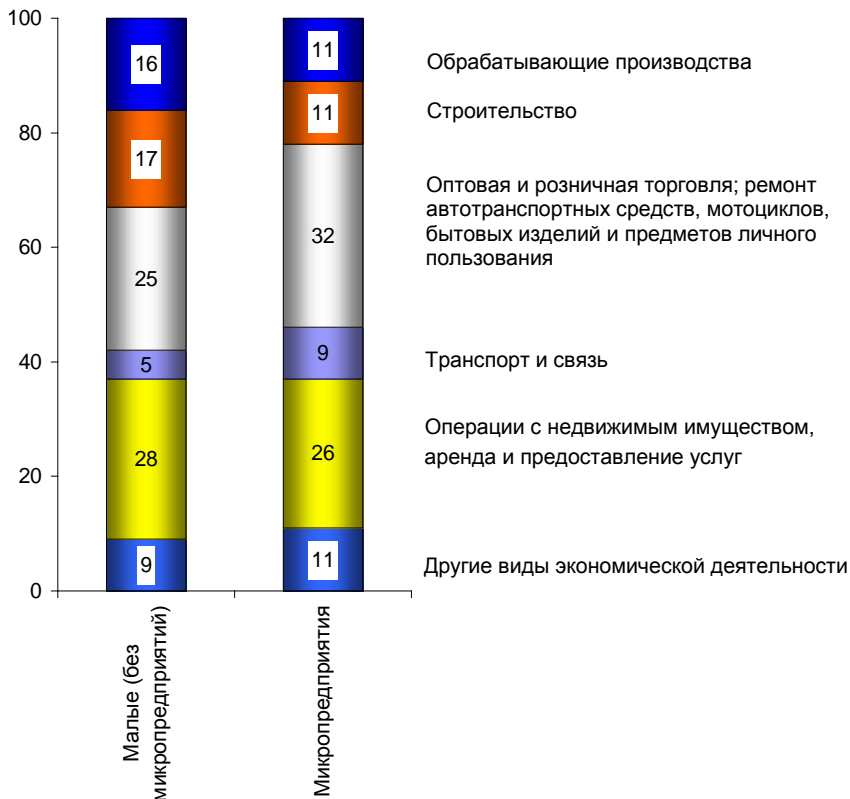


**ЧИСЛЕННОСТЬ РАБОТНИКОВ ПРЕДПРИЯТИЙ
ПО ВИДАМ ЭКОНОМИЧЕСКОЙ ДЕЯТЕЛЬНОСТИ**
(человек)

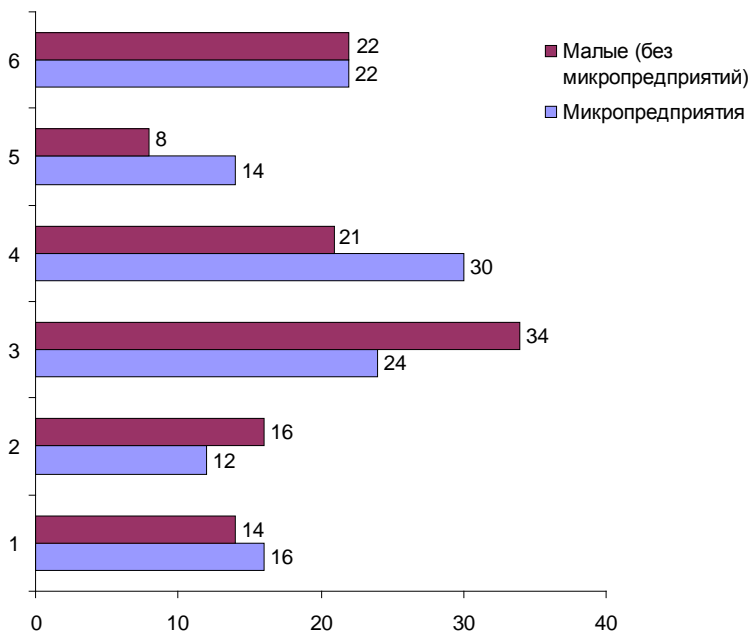
	Малые предприятия (включая микропредприятия)		в том числе микропредприятия	
	Средняя численность работников – всего	в том числе списочного состава (без внеш- них совме- стителей)	Средняя численность работников – всего	в том числе списочного состава (без внеш- них совме- стителей)
Всего	694538	621302	371942	323613
Сельское хозяйство, охота и лесное хозяйство	870	724	554	420
Рыболовство, рыбоводство	213	193	57	48
Добыча полезных ископаемых	454	332	288	168
Обрабатывающие производства	94514	85040	42630	36174
Производство и распределение электроэнергии, газа и воды	3109	2750	1286	1059
Строительство	92195	84919	38891	35254
Оптовая и розничная торговля; ремонт автотранспортных средств, мотоциклов, бытовых изделий и предметов личного пользования	192674	175791	114175	102207
из них:				
оптовая торговля, включая торговлю через агентов, кроме торговли автотранспортными средствами и мотоциклами	136166	125194	79529	72303

	Малые предприятия (включая микропредприятия)		в том числе микропредприятия	
	Средняя численность работников – всего	в том числе списочного состава (без внеш- них совме- стителей)	Средняя численность работников – всего	в том числе списочного состава (без внеш- них совме- стителей)
розничная торговля, кроме торговли автотранспортными средствами и мотоциклами; ремонт бытовых изделий и предметов личного пользования	38478	34291	21559	18169
Гостиницы и рестораны	26660	24481	17372	15772
Транспорт и связь	47280	42775	31675	28079
из них связь	4329	3183	2751	1865
Финансовая деятельность	5398	4724	3587	3087
Операции с недви- жимым имуществом, аренда и предостав- ление услуг	189680	165709	98626	83047
из них научные исследования и разработки	11339	8007	4664	3100
Образование	1212	1104	1048	970
Здравоохранение и предоставление социальных услуг	19963	14901	10253	7783
Предоставление прочих коммуналь- ных, социальных и персональных услуг	20316	17859	11500	9545

**СТРУКТУРА СРЕДНЕЙ ЧИСЛЕННОСТИ РАБОТНИКОВ
СПИСОЧНОГО СОСТАВА (БЕЗ ВНЕШНИХ СОВМЕСТИТЕЛЕЙ)
ПО ВИДАМ ЭКОНОМИЧЕСКОЙ ДЕЯТЕЛЬНОСТИ**
(в процентах)



УДЕЛЬНЫЙ ВЕС МАЛЫХ ПРЕДПРИЯТИЙ В СРЕДНЕЙ ЧИСЛЕННОСТИ РАБОТНИКОВ СПИСОЧНОГО СОСТАВА (БЕЗ ВНЕШНИХ СОВМЕСТИТЕЛЕЙ) ВСЕХ ПРЕДПРИЯТИЙ И ОРГАНИЗАЦИЙ ПО ОСНОВНЫМ ВИДАМ ЭКОНОМИЧЕСКОЙ ДЕЯТЕЛЬНОСТИ
(в процентах)



1 – Все виды деятельности

2 – Обрабатывающие производства

3 – Строительство

4 – Оптовая и розничная торговля;
ремонт автотранспортных средств,
мотоциклов, бытовых изделий и
предметов личного пользования

5 – Транспорт и связь

6 – Операции с недвижимым
имуществом, аренда и
предоставление услуг

**СРЕДНЯЯ ЧИСЛЕННОСТЬ РАБОТНИКОВ СПИСОЧНОГО СОСТАВА
(БЕЗ ВНЕШНИХ СОВМЕСТИТЕЛЕЙ) В РАСЧЕТЕ НА ОДНО
ПРЕДПРИЯТИЕ ПО ВИДАМ ЭКОНОМИЧЕСКОЙ ДЕЯТЕЛЬНОСТИ
(человек)**

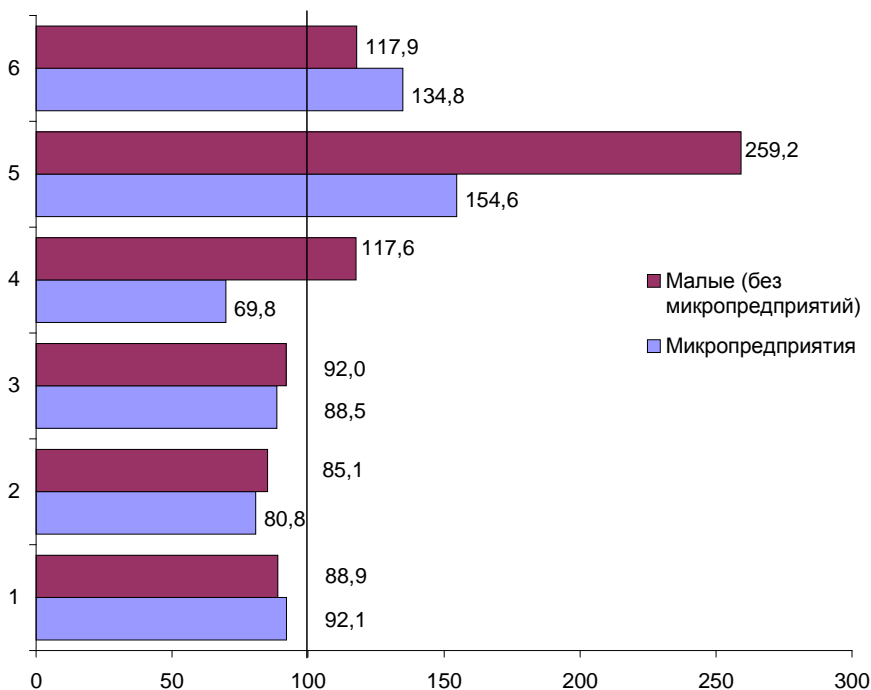
	Малые предприятия (без микропредприятий)	Микропредприятия
Всего	20	1
Сельское хозяйство охота и лесное хозяйство	20	1
Рыболовство, рыбоводство	21	1
Добыча полезных ископаемых	16	1
Обрабатывающие производства	25	2
Производство и распределение электроэнергии, газа и воды	26	2
Строительство	29	1
Оптовая и розничная торговля; ремонт автотранспортных средств, мотоциклов, бытовых изделий и предметов личного пользования	14	1
из них:		
оптовая торговля, включая торговлю через агентов, кроме торговли автотранспортными средствами и мотоциклами	14	1
розничная торговля, кроме торговли автотранспортными средствами и мотоциклами; ремонт бытовых изделий и предметов личного пользования	19	1
Гостиницы и рестораны	15	2
Транспорт и связь	14	1
из них связь	14	2
Финансовая деятельность	10	1
Операции с недвижимым имуществом, аренда и предоставление услуг	25	2
из них научные исследования и разработки	28	1
Образование	13	1
Здравоохранение и предоставление социальных услуг	17	3
Предоставление прочих коммунальных, социальных и персональных услуг	24	1

**СРЕДНЕМЕСЯЧНАЯ НАЧИСЛЕННАЯ ЗАРАБОТНАЯ ПЛАТА
РАБОТНИКОВ МАЛЫХ ПРЕДПРИЯТИЙ
ПО ВИДАМ ЭКОНОМИЧЕСКОЙ ДЕЯТЕЛЬНОСТИ**

	Малые предприятия (без микропредприятий)		Микропредприятия	
	рублей	в % к среднему уровню	рублей	в % к среднему уровню
Всего	34344	100	25053	100
Сельское хозяйство, охота и лесное хозяйство	19075	55,5	11167	44,6
Рыболовство, рыбоводство	64704	1,9 п.	19180	76,6
Добыча полезных ископаемых	27732	80,7	70938	2,8 п.
Обрабатывающие производства	30519	88,9	23080	92,1
Производство и распределение электроэнергии, газа и воды	42787	124,6	16232	64,8
Строительство	29220	85,1	20240	80,8
Оптовая и розничная торговля; ремонт автотранспортных средств, мотоциклов, бытовых изделий и предметов личного пользования	31603	92,0	22168	88,5
из них:				
оптовая торговля, включая торговлю через агентов, кроме торговли автотранспортными средствами и мотоциклами	34866	101,5	22939	91,6
розничная торговля, кроме торговли автотранспортными средствами и мотоциклами; ремонт бытовых изделий и предметов личного пользования	20834	60,7	21882	87,3
Гостиницы и рестораны	17334	50,5	16741	66,8
Транспорт и связь	40389	117,6	17482	69,8
из них связь	31790	92,6	16829	67,2
Финансовая деятельность	89022	2,6 п.	38726	1,5 п.
Операции с недвижимым имуществом, аренда и предоставление услуг	40486	117,9	33761	134,8
из них научные исследования и разработки	76214	2,2 п.	36927	147,4

	Малые предприятия (без микропредприятий)		Микропредприятия	
	рублей	в % к среднему уровню	рублей	в % к среднему уровню
Образование	26706	77,8	15241	60,8
Здравоохранение и предоставление социальных услуг	25659	74,7	27225	108,7
Предоставление прочих коммунальных, социальных и персональных услуг	23328	67,9	19189	76,6

**ОТНОШЕНИЕ СРЕДНЕЙ НАЧИСЛЕННОЙ ЗАРАБОТНОЙ ПЛАТЫ
ПО ВИДАМ ЭКОНОМИЧЕСКОЙ ДЕЯТЕЛЬНОСТИ К СРЕДНЕМУ УРОВНЮ
(в процентах)**



- 1 – Обрабатывающие производства
- 2 – Строительство
- 3 – Оптовая и розничная торговля; ремонт автотранспортных средств, мотоциклов, бытовых изделий и предметов личного пользования

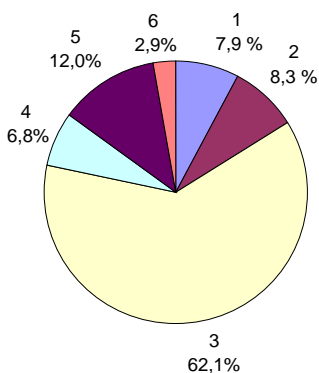
- 4 – Транспорт и связь
- 5 – Финансовая деятельность
- 6 – Операции с недвижимым имуществом, аренда и предоставление услуг

**ОБОРОТ ПРЕДПРИЯТИЙ
ПО ВИДАМ ЭКОНОМИЧЕСКОЙ ДЕЯТЕЛЬНОСТИ**

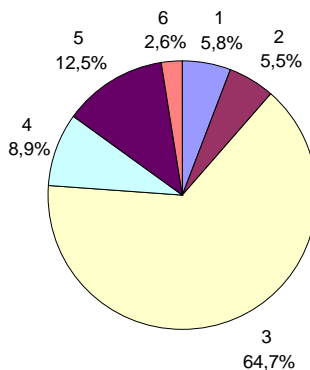
	Малые предприятия (включая микропредприятия)		в том числе микропредприятия	
	млн. рублей	в % к итогу	млн. рублей	в % к итогу
Всего	3317543	100	1959592	100
Сельское хозяйство, охота и лесное хозяйство	2255	0,1	870	0,0
Рыболовство, рыбоводство	832	0,0	80	0,0
Добыча полезных ископаемых	2161	0,1	1198	0,1
Обрабатывающие производства	261223	7,9	114249	5,8
Производство и распределение электроэнергии, газа и воды	8191	0,2	2371	0,1
Строительство	276248	8,3	107258	5,5
Оптовая и розничная торговля; ремонт автотранспортных средств, мотоциклов, бытовых изделий и предметов личного пользования	2060014	62,1	1267550	64,7
из них:				
оптовая торговля, включая торговлю через агентов, кроме торговли автотранспортными средствами и мотоциклами	1802006	54,3	1135316	57,9
розничная торговля, кроме торговли автотранспортными средствами и мотоциклами; ремонт бытовых изделий и предметов личного пользования	161012	4,9	75443	3,9
Гостиницы и рестораны	25773	0,8	14287	0,7
Транспорт и связь	225661	6,8	175055	8,9
из них связь	9993	0,3	6446	0,3
Финансовая деятельность	560	0,0	560	0,0
Операции с недвижимым имуществом, аренда и предоставление услуг	399178	12,0	245727	12,5
из них научные исследования и разработки	20437	0,6	10147	0,5
Образование	1325	0,0	1211	0,1
Здравоохранение и предоставление социальных услуг	21823	0,7	10186	0,5
Предоставление прочих коммунальных, социальных и персональных услуг	32299	1,0	18990	1,0

**РАСПРЕДЕЛЕНИЕ ОБОРОТА ПРЕДПРИЯТИЙ
ПО ВИДАМ ЭКОНОМИЧЕСКОЙ ДЕЯТЕЛЬНОСТИ**
(в процентах)

Малые предприятия
(включая микропредприятия)



Микропредприятия



- 1 – Обрабатывающие производства
- 2 – Строительство
- 3 – Оптовая и розничная торговля;
ремонт автотранспортных средств,
мотоциклов, бытовых изделий и
предметов личного пользования

- 4 – Транспорт и связь
- 5 – Операции с недвижимым
имуществом, аренда и
предоставление услуг
- 6 – Другие виды экономи-
ческой деятельности

**ОБОРОТ В РАСЧЕТЕ НА ОДНО ПРЕДПРИЯТИЕ
ПО ВИДАМ ЭКОНОМИЧЕСКОЙ ДЕЯТЕЛЬНОСТИ**
(млн. рублей)

	Малые предприятия (без микропредприятий)	Микропредприятия
Всего	91,9	8,9
Сельское хозяйство охота и лесное хозяйство	92,4	1,2
Рыболовство, рыбоводство	107,3	1,5
Добыча полезных ископаемых	96,4	5,4
Обрабатывающие производства	75,7	6,4
Производство и распределение электроэнергии, газа и воды	89,5	4,0
Строительство	98,2	4,2
Оптовая и розничная торговля; ремонт автотранспортных средств, мотоциклов, бытовых изделий и предметов личного пользования	155,3	15,3
из них:		
оптовая торговля, включая торговлю через агентов, кроме торговли автотранспортными средствами и мотоциклами	175,7	18,5
розничная торговля, кроме торговли автотранспортными средствами и мотоциклами; ремонт бытовых изделий и предметов личного пользования	100,7	5,1
Гостиницы и рестораны	19,2	2,2
Транспорт и связь	49,7	9,2
из них связь	38,1	6,6
Финансовая деятельность	–	0,2
Операции с недвижимым имуществом, аренда и предоставление услуг	45,8	4,7
из них научные исследования и разработки	58,1	4,7
Образование	11,4	1,5
Здравоохранение и предоставление социальных услуг	28,2	3,6
Предоставление прочих коммунальных, социальных и персональных услуг	37,9	3,0

**ОБОРОТ В РАСЧЕТЕ НА ОДНОГО РАБОТНИКА
ПО ВИДАМ ЭКОНОМИЧЕСКОЙ ДЕЯТЕЛЬНОСТИ**
(тыс. рублей)

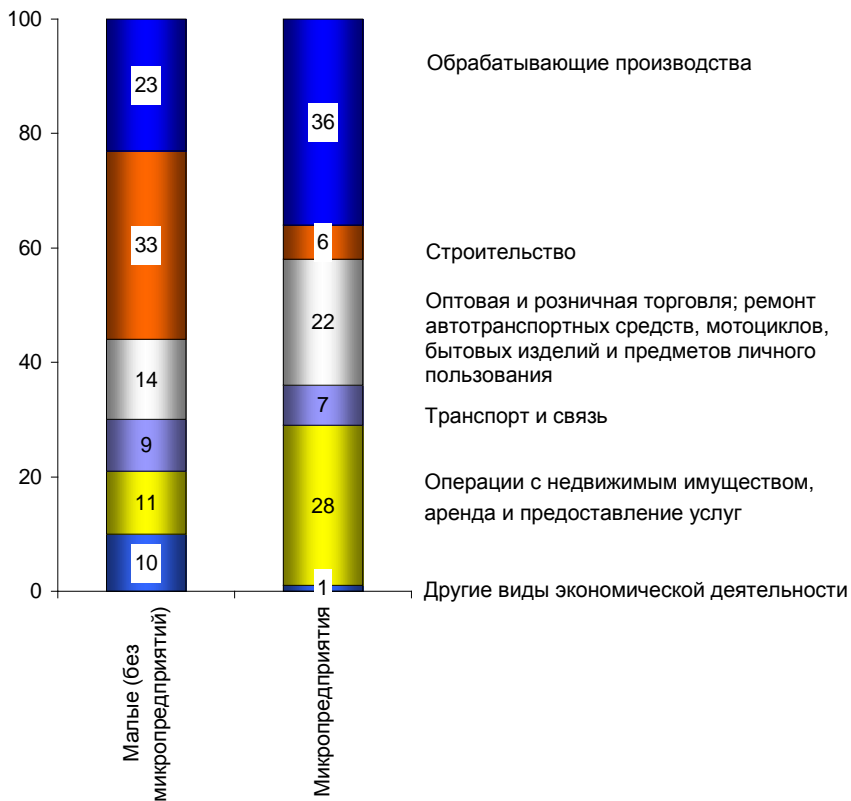
	Малые предприятия (без микропредприятий)	Микропредприятия
Всего	4209	5269
Сельское хозяйство охота и лесное хозяйство	4380	1570
Рыболовство, рыбоводство	4828	1412
Добыча полезных ископаемых	5787	4158
Обрабатывающие производства	2833	2680
Производство и распределение электроэнергии, газа и воды	3193	1844
Строительство	3170	2758
Оптовая и розничная торговля; ремонт автотранспортных средств, мотоциклов, бытовых изделий и предметов личного пользования	10095	11102
из них:		
оптовая торговля, включая торговлю через агентов, кроме торговли автотранспортными средствами и мотоциклами	11771	14275
розничная торговля, кроме торговли автотранспортными средствами и мотоциклами; ремонт бытовых изделий и предметов личного пользования	5057	3499
Гостиницы и рестораны	1237	822
Транспорт и связь	3243	5527
из них связь	2248	2343
Финансовая деятельность	–	156
Операции с недвижимым имуществом, аренда и предоставление услуг	1685	2492
из них научные исследования и разработки	1542	2176
Образование	693	1156
Здравоохранение и предоставление социальных услуг	1199	993
Предоставление прочих коммунальных, социальных и персональных услуг	1510	1651

**ИНВЕСТИЦИИ В ОСНОВНОЙ КАПИТАЛ
ПО ВИДАМ ЭКОНОМИЧЕСКОЙ ДЕЯТЕЛЬНОСТИ**

	Малые предприятия (включая микропредприятия)		в том числе микропредприятия	
	млн. рублей	в % к итогу	млн. рублей	в % к итогу
Всего	9169	100	5419	100
Сельское хозяйство, охота и лесное хозяйство	65	0,7	–	–
Рыболовство, рыбоводство	15	0,2	3	0,1
Добыча полезных ископаемых	0,0	0,0	–	–
Обрабатывающие производства	2801	30,5	1927	35,6
Производство и распределение электроэнергии, газа и воды	52	0,6	–	–
Строительство	1566	17,1	329	6,1
Оптовая и розничная торговля; ремонт автотранспортных средств, мотоциклов, бытовых изделий и предметов личного пользования из них:	1706	18,6	1172	21,6
оптовая торговля, включая торговлю через агентов, кроме торговли автотранспортными средствами и мотоциклами	1295	14,1	1023	18,9
розничная торговля, кроме торговли автотранспортными средствами и мотоциклами; ремонт бытовых изделий и предметов личного пользования	12	0,1	5	0,1
Гостиницы и рестораны	27	0,3	27	0,5
Транспорт и связь	680	7,4	354	6,5
из них связь	42	0,5	–	–
Финансовая деятельность	–	–	–	–
Операции с недвижимым имуществом, аренда и предоставление услуг	1935	21,1	1518	28,0
из них научные исследования и разработки	139	1,5	33	0,6

	Малые предприятия (включая микропредприятия)		в том числе микропредприятия	
	млн. рублей	в % к итогу	млн. рублей	в % к итогу
Образование	–	–	–	–
Здравоохранение и предоставление социальных услуг	127	1,4	89	1,6
Предоставление прочих коммунальных, социальных и персональных услуг	195	2,1	0,0	0,0

**СТРУКТУРА ИНВЕСТИЦИЙ В ОСНОВНОЙ КАПИТАЛ
ПО ВИДАМ ЭКОНОМИЧЕСКОЙ ДЕЯТЕЛЬНОСТИ**
(в процентах)



**ОСНОВНЫЕ ПОКАЗАТЕЛИ ДЕЯТЕЛЬНОСТИ
ИНДИВИДУАЛЬНЫХ ПРЕДПРИНИМАТЕЛЕЙ ПО ВИДАМ
ЭКОНОМИЧЕСКОЙ ДЕЯТЕЛЬНОСТИ**

	Численность действующих индивидуальных предпринимателей		Численность занятых в сфере индивидуальной предпринимательской деятельности		Объем выручки от продажи, продукции, работ и услуг	
	человек	в % к итогу	человек	в % к итогу	млн. рублей	в % к итогу
Всего	63806	100	130889	100	253017	100
Сельское хозяйство, охота и лесное хозяйство	74	0,1	131	0,1	203	0,1
Рыболовство, рыбоводство	27	0,0	35	0,0	115	0,0
Добыча полезных ископаемых	8	0,0	8	0,0	26	0,0
Обрабатывающие производства	2705	4,2	6277	4,8	10272	4,1
Производство и распределение электроэнергии, газа и воды	46	0,1	71	0,1	78	0,0
Строительство	1418	2,2	2278	1,7	4772	1,9
Оптовая и розничная торговля; ремонт автотранспортных средств, мотоциклов, бытовых изделий и предметов личного пользования	25846	40,5	69275	52,9	120473	47,6
из них:						
оптовая торговля, включая торговлю через агентов, кроме торговли автотранспортными средствами и мотоциклами	4390	6,9	6396	4,9	42741	16,9
розничная торговля, кроме торговли автотранспортными средствами и мотоциклами; ремонт бытовых изделий и предметов личного пользования	19619	30,7	57930	44,3	68310	27,0

	Численность действующих индивидуальных предпринимателей		Численность занятых в сфере индивидуальной предпринимательской деятельности		Объем выручки от продажи, продукции, работ и услуг	
	человек	в % к итогу	человек	в % к итогу	млн. рублей	в % к итогу
Гостиницы и рестораны	1397	2,2	5323	4,1	6622	2,6
Транспорт и связь	6693	10,5	11696	8,9	24178	9,6
из них связь	370	0,6	389	0,3	538	0,2
Финансовая деятельность	1875	2,9	1948	1,5	3983	1,6
Операции с недвижимым имуществом, аренда и предоставление услуг	18900	29,6	25322	19,3	68591	27,1
из них научные исследования и разработки	240	0,4	466	0,4	942	0,4
Образование	1633	2,6	2700	2,1	3121	1,2
Здравоохранение и предоставление социальных услуг	409	0,6	1281	1,0	1800	0,7
Предоставление прочих коммунальных, социальных и персональных услуг	2775	4,4	4544	3,5	8783	3,5

ЛЕНИНГРАДСКАЯ ОБЛАСТЬ

**ОСНОВНЫЕ ПОКАЗАТЕЛИ ДЕЯТЕЛЬНОСТИ
МАЛЫХ ПРЕДПРИЯТИЙ**

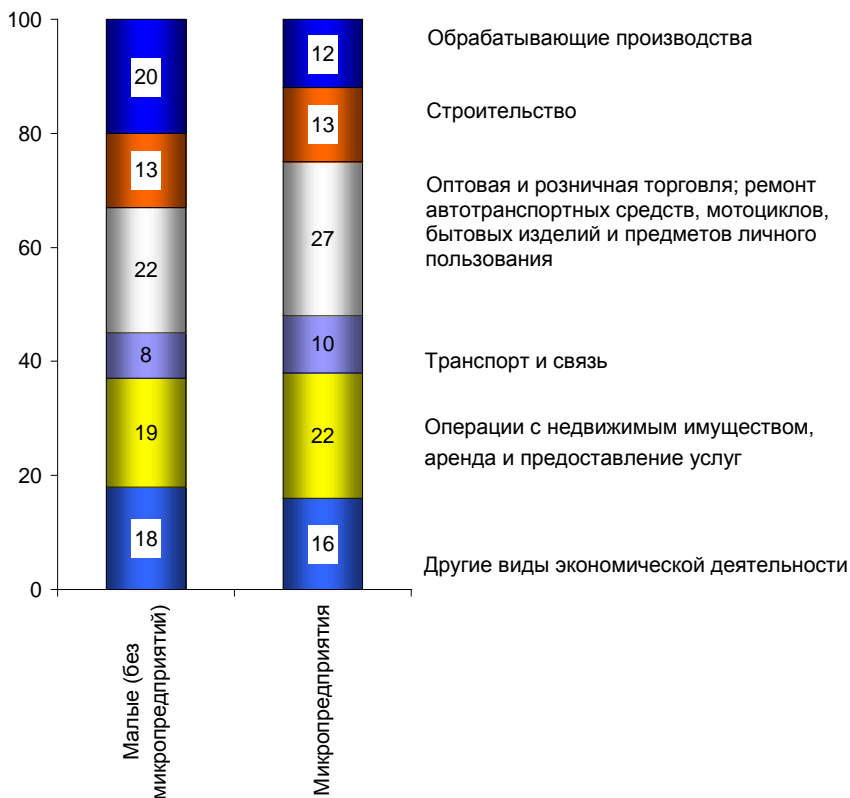
	Малые предприятия (включая микропредприятия)	в том числе микропредприятия
Число предприятий, единиц	17899	15795
Число предприятий на 1000 человек населения, единиц	10	9
Средняя численность работников списочного состава (без внешних совместителей), человек	115547	58320
Средняя численность внешних совмести- телей, человек	11426	8051
Средняя численность работников, выполнявших работы по договорам гражданско-правового характера, человек	5458	2154
Оборот предприятий, млрд. рублей	270	106
Инвестиции в основной капитал, млн. рублей	4400	2111
Удельный вес в основных экономических показателях региона, в процентах		
Средняя численность работников списочного состава (без внешних совместителей)	22,4	11,3
Оборот предприятий	13,4	5,3
Инвестиции в основной капитал	1,7	0,8

ЧИСЛО ПРЕДПРИЯТИЙ ПО ВИДАМ ЭКОНОМИЧЕСКОЙ ДЕЯТЕЛЬНОСТИ

	Малые предприятия (включая микropредприятия)		в том числе микropредприятия	
	единиц	в % к итогу	единиц	в % к итогу
Всего	17899	100	15795	100
Сельское хозяйство охота и лесное хозяйство	765	4,3	666	4,2
Рыболовство, рыбоводство	107	0,6	96	0,6
Добыча полезных ископаемых	134	0,7	114	0,7
Обрабатывающие производства	2267	12,7	1850	11,7
из них:				
производство пищевых продуктов, включая напитки, и табака	272	1,5	216	1,4
текстильное и швейное производство	111	0,6	86	0,5
производство кожи, изделий из кожи и производство обуви	7	0,0	4	0,0
обработка древесины и производство изделий из дерева	422	2,4	363	2,3
целлюлозно-бумажное производство; издательская и полиграфическая деятельность	112	0,6	90	0,6
химическое производство	86	0,5	67	0,4
производство резиновых и пластмассовых изделий	121	0,7	98	0,6
производство прочих неметаллических минеральных продуктов	199	1,1	161	1,0
металлургическое производство				
и производство готовых металлических изделий	333	1,9	259	1,6
производство машин и оборудования	176	1,0	140	0,9
производство электро- оборудования, электронного и оптического оборудования	136	0,8	116	0,7

	Малые предприятия (включая микропредприятия)		в том числе микропредприятия	
	единиц	в % к итогу	единиц	в % к итогу
производство транспортных средств и оборудования	69	0,4	57	0,4
прочие производства	216	1,2	188	1,2
Производство и распределение электроэнергии, газа и воды	156	0,9	111	0,7
Строительство	2274	12,7	2002	12,7
Оптовая и розничная торговля; ремонт автотранспортных средств, мотоциклов, бытовых изделий и предметов личного пользования	4686	26,2	4218	26,7
из них:				
оптовая торговля, включая торговлю через агентов, кроме торговли автотранспортными средствами и мотоциклами	2142	12,0	1909	12,1
розничная торговля, кроме торговли автотранспортными средствами и мотоциклами; ремонт бытовых изделий и предметов личного пользования	1992	11,1	1811	11,5
Гостиницы и рестораны	677	3,8	590	3,7
Транспорт и связь	1676	9,4	1509	9,6
из них связь	108	0,6	90	0,6
Финансовая деятельность	151	0,8	145	0,9
Операции с недвижимым имуществом, аренда и предоставление услуг	3931	21,9	3541	22,4
из них научные исследования и разработки	99	0,6	88	0,6
Образование	76	0,4	72	0,5
Здравоохранение и предоставление социальных услуг	391	2,2	343	2,2
Предоставление прочих коммунальных, социальных и персональных услуг	608	3,4	538	3,4

**РАСПРЕДЕЛЕНИЕ ЧИСЛА ПРЕДПРИЯТИЙ
ПО ВИДАМ ЭКОНОМИЧЕСКОЙ ДЕЯТЕЛЬНОСТИ**
(в процентах)

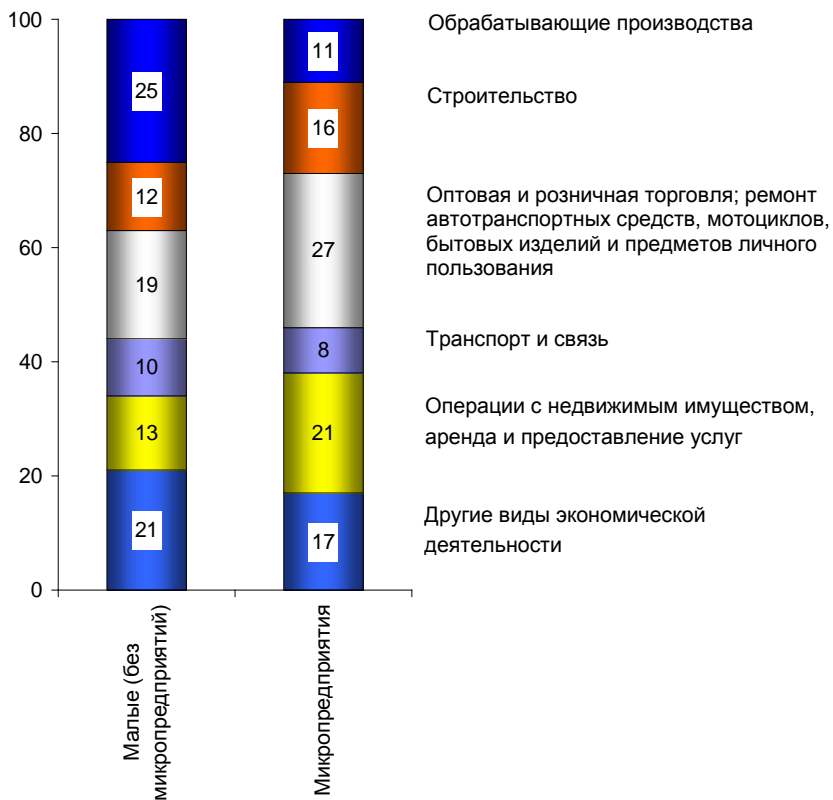


**ЧИСЛЕННОСТЬ РАБОТНИКОВ ПРЕДПРИЯТИЙ
ПО ВИДАМ ЭКОНОМИЧЕСКОЙ ДЕЯТЕЛЬНОСТИ**
(человек)

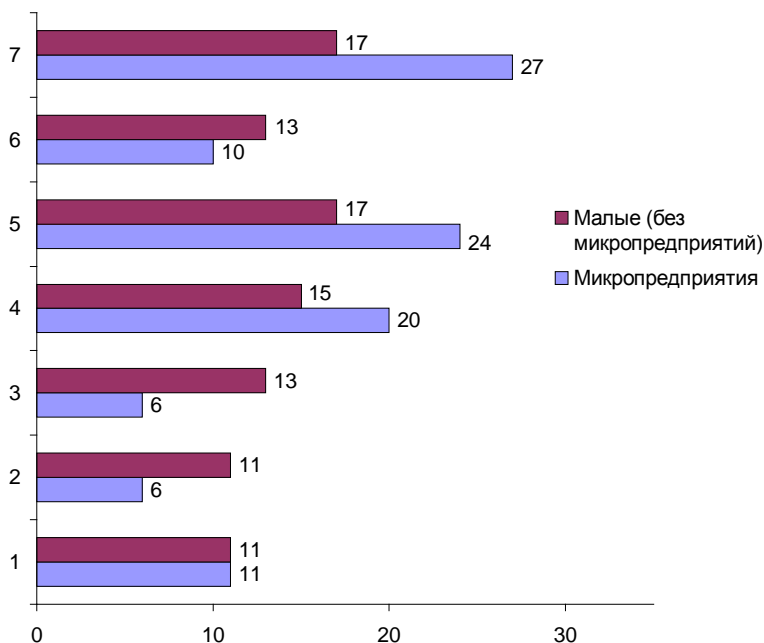
	Малые предприятия (включая микropредприятия)		в том числе микropредприятия	
	Средняя численность работников – всего	в том числе списочного состава (без внеш- них совме- стителей)	Средняя численность работников – всего	в том числе списочного состава (без внеш- них совме- стителей)
Всего	132431	115547	68525	58320
Сельское хозяйство, охота и лесное хозяйство	6418	5927	2272	2080
Рыболовство, рыбоводство	764	694	411	365
Добыча полезных ископаемых	1136	978	258	212
Обрабатывающие производства	22707	20495	7741	6290
Производство и распределение электроэнергии, газа и воды	2254	1794	1171	869
Строительство	17287	15759	9918	9089
Оптовая и розничная торговля; ремонт автотранспортных средств, мотоциклов, бытовых изделий и предметов личного пользования	28945	26801	17244	15799
из них: оптовая торговля, включая торговлю через агентов, кроме торговли автотранспортными средствами и мотоциклами	9038	8316	5782	5284

	Малые предприятия (включая микропредприятия)		в том числе микропредприятия	
	Средняя численность работников – всего	в том числе списочного состава (без внеш- них совме- стителей)	Средняя численность работников – всего	в том числе списочного состава (без внеш- них совме- стителей)
розничная торговля, кроме торговли автотранспортными средствами и мотоциклами; ремонт бытовых изделий и предметов личного пользования	16796	15536	9461	8648
Гостиницы и рестораны	7033	6456	3433	3347
Транспорт и связь	11423	10382	5108	4462
из них связь	787	692	363	294
Финансовая деятельность	232	163	143	97
Операции с недви- жимым имуществом, аренда и предостав- ление услуг	26163	20002	16109	12308
из них научные исследования и разработки	683	671	351	351
Образование	341	240	272	192
Здравоохранение и предоставление социальных услуг	2863	2016	1494	1057
Предоставление прочих коммунальных, социальных и персональных услуг	4865	3840	2951	2153

**СТРУКТУРА СРЕДНЕЙ ЧИСЛЕННОСТИ РАБОТНИКОВ
СПИСОЧНОГО СОСТАВА (БЕЗ ВНЕШНИХ СОВМЕСТИТЕЛЕЙ)
ПО ВИДАМ ЭКОНОМИЧЕСКОЙ ДЕЯТЕЛЬНОСТИ**
(в процентах)



УДЕЛЬНЫЙ ВЕС МАЛЫХ ПРЕДПРИЯТИЙ В СРЕДНЕЙ ЧИСЛЕННОСТИ РАБОТНИКОВ СПИСОЧНОГО СОСТАВА (БЕЗ ВНЕШНИХ СОВМЕСТИТЕЛЕЙ) ВСЕХ ПРЕДПРИЯТИЙ И ОРГАНИЗАЦИЙ ПО ОСНОВНЫМ ВИДАМ ЭКОНОМИЧЕСКОЙ ДЕЯТЕЛЬНОСТИ
(в процентах)



- 1 – Все виды деятельности
- 2 – Сельское хозяйство, охота и лесное хозяйство
- 3 – Обрабатывающие производства
- 4 – Строительство

- 5 – Оптовая и розничная торговля; ремонт автотранспортных средств, мотоциклов, бытовых изделий и предметов личного пользования
- 6 – Транспорт и связь
- 7 – Операции с недвижимым имуществом, аренда и предоставление услуг

**СРЕДНЯЯ ЧИСЛЕННОСТЬ РАБОТНИКОВ СПИСОЧНОГО СОСТАВА
(БЕЗ ВНЕШНИХ СОВМЕСТИТЕЛЕЙ) В РАСЧЕТЕ НА ОДНО
ПРЕДПРИЯТИЕ ПО ВИДАМ ЭКОНОМИЧЕСКОЙ ДЕЯТЕЛЬНОСТИ
(человек)**

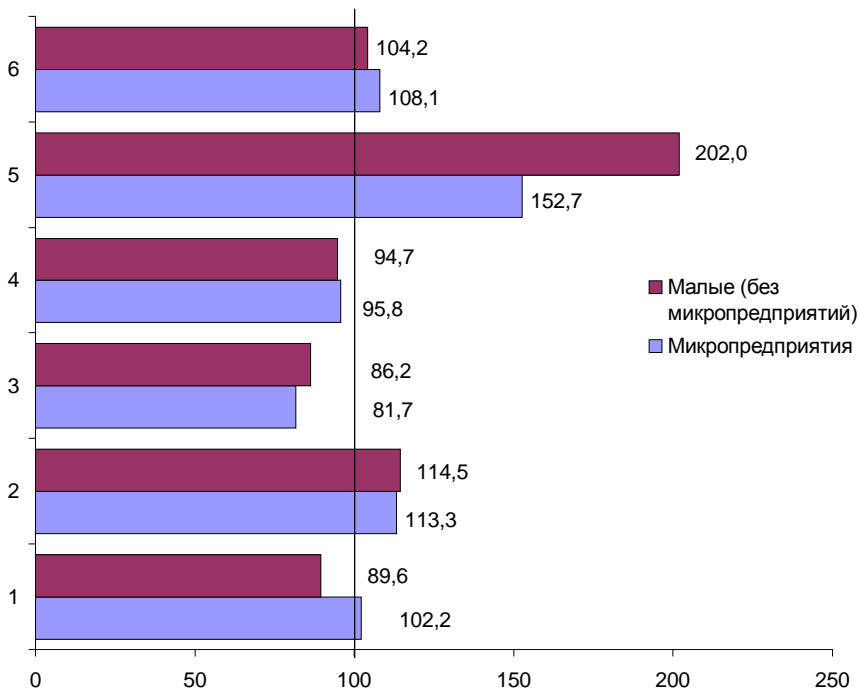
	Малые предприятия (без микропредприятий)	Микропредприятия
Всего	27	4
Сельское хозяйство охота и лесное хозяйство	39	3
Рыболовство, рыбоводство	30	4
Добыча полезных ископаемых	38	2
Обрабатывающие производства	34	3
Производство и распределение электроэнергии, газа и воды	21	8
Строительство	25	5
Оптовая и розничная торговля; ремонт автотранспортных средств, мотоциклов, бытовых изделий и предметов личного пользования	24	4
из них:		
оптовая торговля, включая торговлю через агентов, кроме торговли автотранспортными средствами и мотоциклами	13	3
розничная торговля, кроме торговли автотранспортными средствами и мотоциклами; ремонт бытовых изделий и предметов личного пользования	38	5
Гостиницы и рестораны	36	6
Транспорт и связь	35	3
из них связь	22	3
Финансовая деятельность	11	1
Операции с недвижимым имуществом, аренда и предоставление услуг	20	3
из них научные исследования и разработки	29	4
Образование	12	3
Здравоохранение и предоставление социальных услуг	20	3
Предоставление прочих коммунальных, социальных и персональных услуг	24	4

**СРЕДНЕМЕСЯЧНАЯ НАЧИСЛЕННАЯ ЗАРАБОТНАЯ ПЛАТА
РАБОТНИКОВ МАЛЫХ ПРЕДПРИЯТИЙ
ПО ВИДАМ ЭКОНОМИЧЕСКОЙ ДЕЯТЕЛЬНОСТИ**

	Малые предприятия (без микропредприятий)		Микропредприятия	
	рублей	в % к среднему уровню	рублей	в % к среднему уровню
Всего	25137	100	18134	100
Сельское хозяйство, охота и лесное хозяйство	26461	105,3	16540	91,2
Рыболовство, рыбоводство	50560	2,0 р.	22849	126,0
Добыча полезных ископаемых	30356	120,8	24389	134,5
Обрабатывающие производства	22511	89,6	18535	102,2
Производство и распределение электроэнергии, газа и воды	26965	107,3	29774	1,6 р.
Строительство	28770	114,5	20549	113,3
Оптовая и розничная торговля; ремонт автотранспортных средств, мотоциклов, бытовых изделий и предметов личного пользования	21656	86,2	14811	81,7
из них:				
оптовая торговля, включая торговлю через агентов, кроме торговли автотранспортными средствами и мотоциклами	27579	109,7	15979	88,1
розничная торговля, кроме торговли автотранспортными средствами и мотоциклами; ремонт бытовых изделий и предметов личного пользования	20019	79,6	13277	73,2
Гостиницы и рестораны	19033	75,7	9642	53,2
Транспорт и связь	23797	94,7	17377	95,8
из них связь	45363	1,8 р.	51296	2,8 р.
Финансовая деятельность	50774	2,0 р.	27689	1,5 р.
Операции с недвижимым имуществом, аренда и предоставление услуг	26182	104,2	19604	108,1
из них научные исследования и разработки	50942	2,0 р.	25134	138,6

	Малые предприятия (без микропредприятий)		Микропредприятия	
	рублей	в % к среднему уровню	рублей	в % к среднему уровню
Образование	27440	109,2	15090	83,2
Здравоохранение и предоставление социальных услуг	27271	108,5	24775	136,6
Предоставление прочих коммунальных, социальных и персональных услуг	25285	100,6	17824	98,3

**ОТНОШЕНИЕ СРЕДНЕЙ НАЧИСЛЕННОЙ ЗАРАБОТНОЙ ПЛАТЫ
ПО ВИДАМ ЭКОНОМИЧЕСКОЙ ДЕЯТЕЛЬНОСТИ К СРЕДНЕМУ УРОВНЮ
(в процентах)**



- 1 – Обрабатывающие производства
- 2 – Строительство
- 3 – Оптовая и розничная торговля; ремонт автотранспортных средств, мотоциклов, бытовых изделий и предметов личного пользования

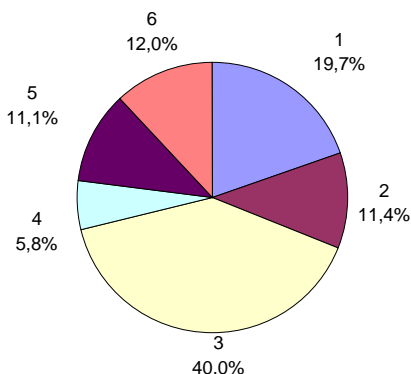
- 4 – Транспорт и связь
- 5 – Финансовая деятельность
- 6 – Операции с недвижимым имуществом, аренда и предоставление услуг

ОБОРОТ ПРЕДПРИЯТИЙ ПО ВИДАМ ЭКОНОМИЧЕСКОЙ ДЕЯТЕЛЬНОСТИ

	Малые предприятия (включая микропредприятия)		в том числе микропредприятия	
	млн. рублей	в % к итогу	млн. рублей	в % к итогу
Всего	270103	100	105688	100
Сельское хозяйство, охота и лесное хозяйство	14163	5,2	4077	3,9
Рыболовство, рыбоводство	1907	0,7	558	0,5
Добыча полезных ископаемых	2262	0,8	549	0,5
Обрабатывающие производства	53247	19,7	12818	12,1
Производство и распределение электроэнергии, газа и воды	2962	1,1	831	0,8
Строительство	30881	11,4	12851	12,2
Оптовая и розничная торговля; ремонт автотранспортных средств, мотоциклов, бытовых изделий и предметов личного пользования	108011	40,0	44098	41,7
из них:				
оптовая торговля, включая торговлю через агентов, кроме торговли автотранспортными средствами и мотоциклами	68993	25,5	26493	25,1
розничная торговля, кроме торговли автотранспортными средствами и мотоциклами; ремонт бытовых изделий и предметов личного пользования	28224	10,4	14654	13,9
Гостиницы и рестораны	5097	1,9	3014	2,9
Транспорт и связь	15548	5,8	7254	6,9
из них связь	1295	0,5	432	0,4
Финансовая деятельность	20	0,0	20	0,0
Операции с недвижимым имуществом, аренда и предоставление услуг	29845	11,1	17114	16,2
из них научные исследования и разработки	1864	0,7	423	0,4
Образование	130	0,1	95	0,1
Здравоохранение и предоставление социальных услуг	2208	0,8	897	0,8
Предоставление прочих коммунальных, социальных и персональных услуг	3822	1,4	1512	1,4

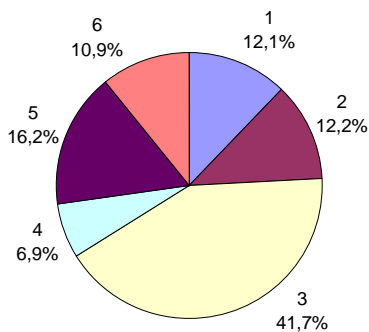
**РАСПРЕДЕЛЕНИЕ ОБОРОТА ПРЕДПРИЯТИЙ
ПО ВИДАМ ЭКОНОМИЧЕСКОЙ ДЕЯТЕЛЬНОСТИ**
(в процентах)

Малые предприятия
(включая микропредприятия)



- 1 – Обрабатывающие производства
- 2 – Строительство
- 3 – Оптовая и розничная торговля; ремонт автотранспортных средств, мотоциклов, бытовых изделий и предметов личного пользования

Микропредприятия



- 4 – Транспорт и связь
- 5 – Операции с недвижимым имуществом, аренда и предоставление услуг
- 6 – Другие виды экономической деятельности

**ОБОРОТ В РАСЧЕТЕ НА ОДНО ПРЕДПРИЯТИЕ
ПО ВИДАМ ЭКОНОМИЧЕСКОЙ ДЕЯТЕЛЬНОСТИ**
(млн. рублей)

	Малые предприятия (без микропредприятий)	Микропредприятия
Всего	78,1	6,7
Сельское хозяйство охота и лесное хозяйство	101,9	6,1
Рыболовство, рыбоводство	122,7	5,8
Добыча полезных ископаемых	85,7	4,8
Обрабатывающие производства	96,9	6,9
Производство и распределение электроэнергии, газа и воды	47,4	7,5
Строительство	66,3	6,4
Оптовая и розничная торговля; ремонт автотранспортных средств, мотоциклов, бытовых изделий и предметов личного пользования из них:	136,6	10,5
оптовая торговля, включая торговлю через агентов, кроме торговли автотранспортными средствами и мотоциклами	182,4	13,9
розничная торговля, кроме торговли автотранспортными средствами и мотоциклами; ремонт бытовых изделий и предметов личного пользования	75,0	8,1
Гостиницы и рестораны	23,9	5,1
Транспорт и связь	49,7	4,8
из них связь	47,9	4,8
Финансовая деятельность	–	0,1
Операции с недвижимым имуществом, аренда и предоставление услуг из них научные исследования и разработки	32,6	4,8
Образование	131,0	4,8
Здравоохранение и предоставление социальных услуг	8,8	1,3
Предоставление прочих коммунальных, социальных и персональных услуг	27,3	2,6
	33,0	2,8

**ОБОРОТ В РАСЧЕТЕ НА ОДНОГО РАБОТНИКА
ПО ВИДАМ ЭКОНОМИЧЕСКОЙ ДЕЯТЕЛЬНОСТИ**
(тыс. рублей)

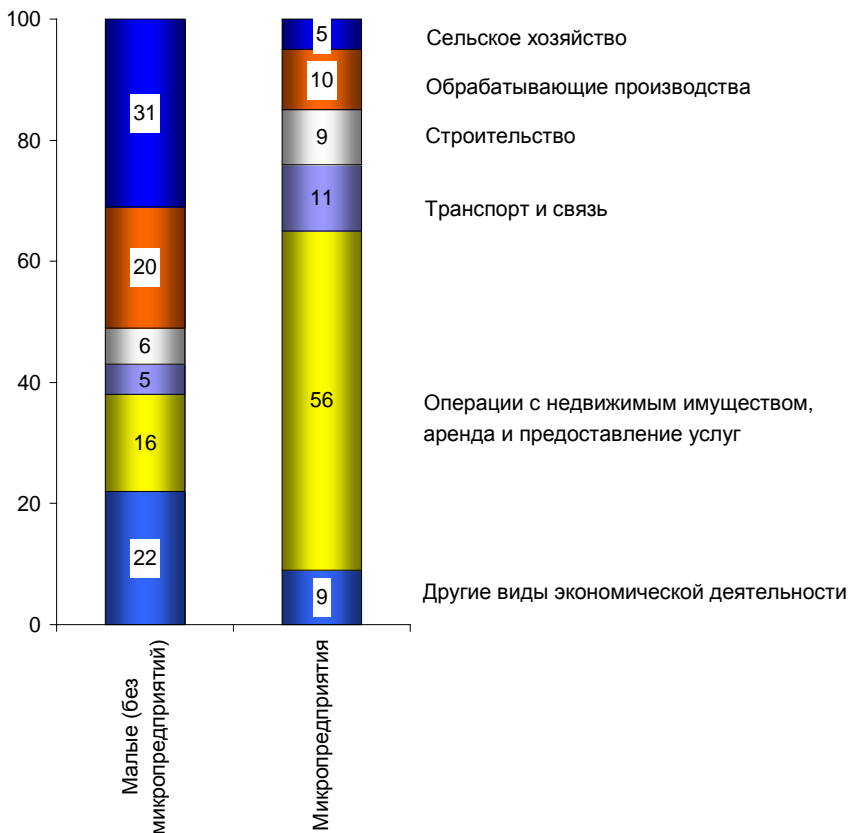
	Малые предприятия (без микропредприятий)	Микропредприятия
Всего	2573	1542
Сельское хозяйство охота и лесное хозяйство	2433	1794
Рыболовство, рыбоводство	3826	1357
Добыча полезных ископаемых	1950	2128
Обрабатывающие производства	2701	1656
Производство и распределение электроэнергии, газа и воды	1968	709
Строительство	2447	1296
Оптовая и розничная торговля; ремонт автотранспортных средств, мотоциклов, бытовых изделий и предметов личного пользования	5462	2557
из них:		
оптовая торговля, включая торговлю через агентов, кроме торговли автотранспортными средствами и мотоциклами	13054	4582
розничная торговля, кроме торговли автотранспортными средствами и мотоциклами; ремонт бытовых изделий и предметов личного пользования	1850	1549
Гостиницы и рестораны	579	878
Транспорт и связь	1313	1420
из них связь	2033	1190
Финансовая деятельность	–	140
Операции с недвижимым имуществом, аренда и предоставление услуг	1266	1062
из них научные исследования и разработки	4332	1205
Образование	505	349
Здравоохранение и предоставление социальных услуг	958	600
Предоставление прочих коммунальных, социальных и персональных услуг	1207	512

**ИНВЕСТИЦИИ В ОСНОВНОЙ КАПИТАЛ
ПО ВИДАМ ЭКОНОМИЧЕСКОЙ ДЕЯТЕЛЬНОСТИ**

	Малые предприятия (включая микропредприятия)		в том числе микропредприятия	
	млн. рублей	в % к итогу	млн. рублей	в % к итогу
Всего	4400	100	2111	100
Сельское хозяйство, охота и лесное хозяйство	818	18,6	111	5,3
Рыболовство, рыбоводство	384	8,7	54	2,5
Добыча полезных ископаемых	44	1,0	5	0,3
Обрабатывающие производства	679	15,4	216	10,2
Производство и распределение электроэнергии, газа и воды	12	0,3	–	–
Строительство	340	7,7	193	9,2
Оптовая и розничная торговля; ремонт автотранспортных средств, мотоциклов, бытовых изделий и предметов личного пользования из них:	128	2,9	54	2,6
оптовая торговля, включая торговлю через агентов, кроме торговли автотранспортными средствами и мотоциклами	63	1,4	19	0,9
розничная торговля, кроме торговли автотранспортными средствами и мотоциклами; ремонт бытовых изделий и предметов личного пользования	39	0,9	35	1,6
Гостиницы и рестораны	4	0,1	–	–
Транспорт и связь	353	8,0	231	10,9
из них связь	7	0,2	–	–
Финансовая деятельность	–	–	–	–
Операции с недвижимым имуществом, аренда и предоставление услуг	1541	35,0	1171	55,5
из них научные исследования и разработки	–	–	–	–

	Малые предприятия (включая микропредприятия)		в том числе микропредприятия	
	млн. рублей	в % к итогу	млн. рублей	в % к итогу
Образование	0,0	0,0	0,0	0,0
Здравоохранение и предоставление социальных услуг	–	–	–	–
Предоставление прочих коммунальных, социальных и персональных услуг	97	2,2	75	3,5

**СТРУКТУРА ИНВЕСТИЦИЙ В ОСНОВНОЙ КАПИТАЛ
ПО ВИДАМ ЭКОНОМИЧЕСКОЙ ДЕЯТЕЛЬНОСТИ**
(в процентах)



**ОСНОВНЫЕ ПОКАЗАТЕЛИ ДЕЯТЕЛЬНОСТИ
ИНДИВИДУАЛЬНЫХ ПРЕДПРИНИМАТЕЛЕЙ ПО ВИДАМ
ЭКОНОМИЧЕСКОЙ ДЕЯТЕЛЬНОСТИ**

	Численность действующих индивидуальных предпринимателей		Численность занятых в сфере индивидуальной предпринимательской деятельности		Объем выручки от продажи, продукции, работ и услуг	
	человек	в % к итогу	человек	в % к итогу	млн. рублей	в % к итогу
Всего	29186	100	69484	100	113164	100
Сельское хозяйство, охота и лесное хозяйство	454	1,6	1032	1,5	874	0,8
Рыболовство, рыбоводство	28	0,1	49	0,1	13	0,0
Обрабатывающие производства	1033	3,5	2882	4,1	3344	2,9
Производство и распределение электроэнергии, газа и воды	11	0,0	21	0,0	22	0,0
Строительство	974	3,3	1527	2,2	2135	1,9
Оптовая и розничная торговля; ремонт автотранспортных средств, мотоциклов, бытовых изделий и предметов личного пользования	13411	45,9	44377	63,9	84935	75,0
из них:						
оптовая торговля, включая торговлю через агентов, кроме торговли автотранспортными средствами и мотоциклами	664	2,3	1107	1,6	4302	3,8
розничная торговля, кроме торговли автотранспортными средствами и мотоциклами, ремонт бытовых изделий и предметов личного пользования	11723	40,2	40946	58,9	76103	67,3

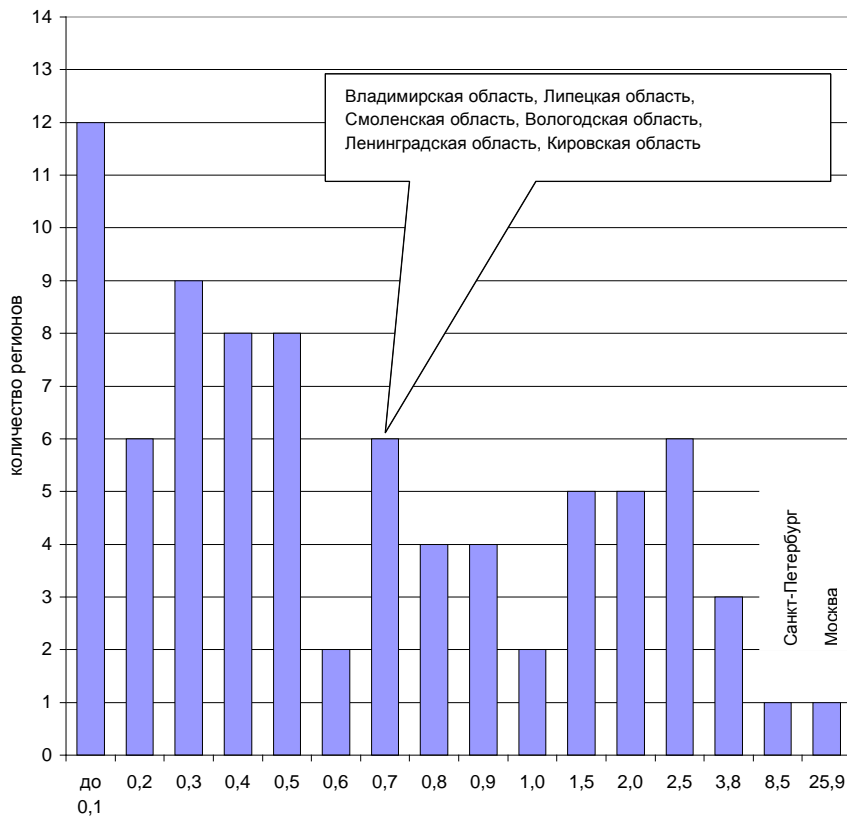
	Численность действующих индивидуальных предпринимателей		Численность занятых в сфере индивидуальной предпринимательской деятельности		Объем выручки от продажи, продукции, работ и услуг	
	человек	в % к итогу	человек	в % к итогу	млн. рублей	в % к итогу
Гостиницы и рестораны	717	2,5	2343	3,4	2011	1,8
Транспорт и связь	5890	20,2	8981	12,9	9818	8,7
из них связь	82	0,3	115	0,2	63	0,1
Финансовая деятельность	371	1,3	381	0,5	275	0,2
Операции с недвижимым имуществом, аренда и предоставление услуг	3744	12,8	4294	6,2	8203	7,2
из них научные исследования и разработки	23	0,1	24	0,0	15	0,0
Образование	326	1,1	347	0,5	227	0,2
Здравоохранение и предоставление социальных услуг	122	0,4	242	0,4	121	0,1
Предоставление прочих коммунальных, социальных и персональных услуг	2103	7,2	3004	4,3	1185	1,1

СРАВНИТЕЛЬНЫЕ ДАННЫЕ ПО ОТДЕЛЬНЫМ РЕГИОНАМ РОССИИ

**УДЕЛЬНЫЙ ВЕС МАЛЫХ ПРЕДПРИЯТИЙ (ВКЛЮЧАЯ
МИКРОПРЕДПРИЯТИЯ) СУБЪЕКТОВ РОССИЙСКОЙ ФЕДЕРАЦИИ,
НАХОДЯЩИХСЯ В ПРЕДЕЛАХ СЕВЕРО-ЗАПАДНОГО ФЕДЕРАЛЬНОГО
ОКРУГА, В ОСНОВНЫХ ЭКОНОМИЧЕСКИХ ПОКАЗАТЕЛЯХ МАЛЫХ
ПРЕДПРИЯТИЙ (ВКЛЮЧАЯ МИКРОПРЕДПРИЯТИЯ) ПО РОССИИ**
(в процентах)

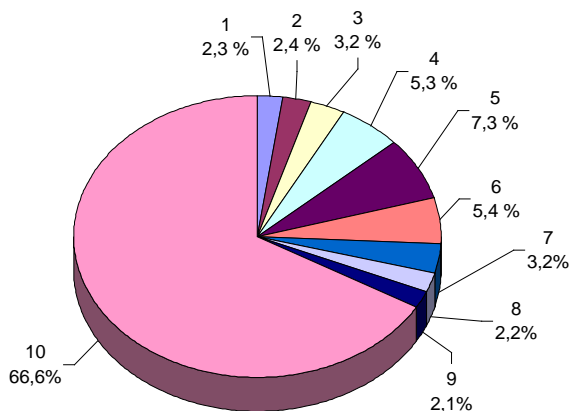
	Количество предприятий	Средняя численность работников списочного состава (без внешних совместителей)	Оборот предприятий	Инвестиции в основной капитал
Российская Федерация	100	100	100	100
Северо-Западный федеральный округ	13,4	12,1	12,8	5,0
Республика Карелия	0,5	0,4	0,3	0,2
Республика Коми	0,4	0,4	0,3	0,4
Области:				
Архангельская	0,5	0,6	0,4	0,2
Вологодская	0,8	1,0	0,7	0,4
Калининградская	1,0	1,2	0,9	1,1
Ленинградская	0,6	1,1	0,7	0,6
Мурманская	0,4	0,4	0,4	0,1
Новгородская	0,3	0,4	0,3	0,1
Псковская	0,4	0,4	0,3	0,8
г. Санкт-Петербург	8,5	6,2	8,5	1,1

**РАСПРЕДЕЛЕНИЕ РЕГИОНОВ ПО УДЕЛЬНОМУ ВЕСУ ОБОРОТА
МАЛЫХ ПРЕДПРИЯТИЙ (ВКЛЮЧАЯ МИКРОПРЕДПРИЯТИЯ)**
(в процентах)



удельный вес регионов в общем объеме оборота малых предприятий
(включая микропредприятия) России

**УДЕЛЬНЫЙ ВЕС РЕГИОНОВ В ОБОРОТЕ МАЛЫХ ПРЕДПРИЯТИЙ
(ВКЛЮЧАЯ МИКРОПРЕДПРИЯТИЯ) СЕВЕРО-ЗАПАДНОГО
ФЕДЕРАЛЬНОГО ОКРУГА**



- 1 – Республика Карелия
- 2 – Республика Коми
- 3 – Архангельская область
- 4 – Вологодская область
- 5 – Калининградская область

- 6 – Ленинградская область
- 7 – Мурманская область
- 8 – Новгородская область
- 9 – Псковская область
- 10 – г. Санкт-Петербург

МЕТОДОЛОГИЧЕСКИЕ ПОЯСНЕНИЯ

Малые предприятия – условия отнесения к малым предприятиям определены статьей 4 Федерального закона от 24.07.2007 №209-ФЗ «О развитии малого и среднего предпринимательства в Российской Федерации».

Порядок осуществления выборочных обследований малых предприятий установлен постановлением Правительства Российской Федерации от 16.02.2008 №79 «О порядке проведения выборочных статистических наблюдений за деятельностью субъектов малого и среднего предпринимательства».

Индивидуальные предприниматели – физические лица, внесенные в единый государственный реестр индивидуальных предпринимателей и осуществляющие предпринимательскую деятельность без образования юридического лица.

Средняя численность работников определяется с учетом всех его работников, в том числе работающих по договорам гражданско-правового характера и по совместительству с учетом реально отработанного времени, а также работников представительств, филиалов и других обособленных подразделений этого предприятия.

Оборот предприятий – стоимость отгруженных товаров собственного производства, выполненных собственными силами работ и услуг, а также выручка от продажи приобретенных на стороне товаров (без налога на добавленную стоимость, акцизов и других аналогичных обязательных платежей).

Среднемесячная начисленная заработная плата работников за год рассчитывается на основании сведений, полученных от организаций, делением фонда начисленной заработной платы работников на средне-списочную численность работников, и на 12 месяцев.

Инвестиции в основной капитал представляют собой совокупность затрат, направленных на создание и воспроизводство основных фондов (новое строительство, расширение, реконструкцию и техническое перевооружение объектов, приобретение машин, оборудования, инструмента и инвентаря, на формирование основного стада, многолетние насаждения и т.д.).

**О деятельности малых предприятий
Санкт-Петербурга и Ленинградской области
в 2016 году**

Статистический бюллетень

Ответственный за издание Л.Б. Васильева

Подготовка издания М.А. Сергеева

Сдано в набор 04.09.2017. Подписано в печать 26.09.2017.

Усл. печ. л. 3,38. Тираж 17 экз. Заказ №

Отпечатано в оперативной полиграфии Петростата
197376, Санкт-Петербург, ул. Профессора Попова, 39