

ЛЕНИНГРАДСКАЯ ОБЛАСТЬ

Демография организаций по формам собственности в 2020 году¹

	Количество зарегист- рованных организаций	Количество офици- ально ликвиди- рованных органи- заций	Кoeffи- циент рождае- мости организа- ций на 1000 орга- низаций	Кoeffи- циент офи- циальной ликвиди- ации органи- заций на 1000 орга- низаций	Кoeffи- циент прироста (+, -) на 1000 органи- заций
Всего					
в том числе по формам собственности:	3005	3608	92,9	111,5	-18,6
российская собственность	2935	3502	93,2	111,2	-18,0
в том числе:					
государственная собственность	3	24	8,0	63,7	-55,7
в том числе:					
федеральная собственность	2	12	17,2	103,0	-85,8
собственность субъектов Российской Федерации	1	12	3,8	46,2	-42,4
муниципальная собственность	19	48	9,9	25,1	-15,2
собственность общественных и религиозных организаций (объединений)	45	70	33,6	52,3	-18,7
частная собственность	2863	3338	103,6	120,8	-17,2
смешанная российская собственность	-	17	-	102,7	-102,7
собственность российских граждан, проживающих за границей	2	4	85,1	170,2	-85,1

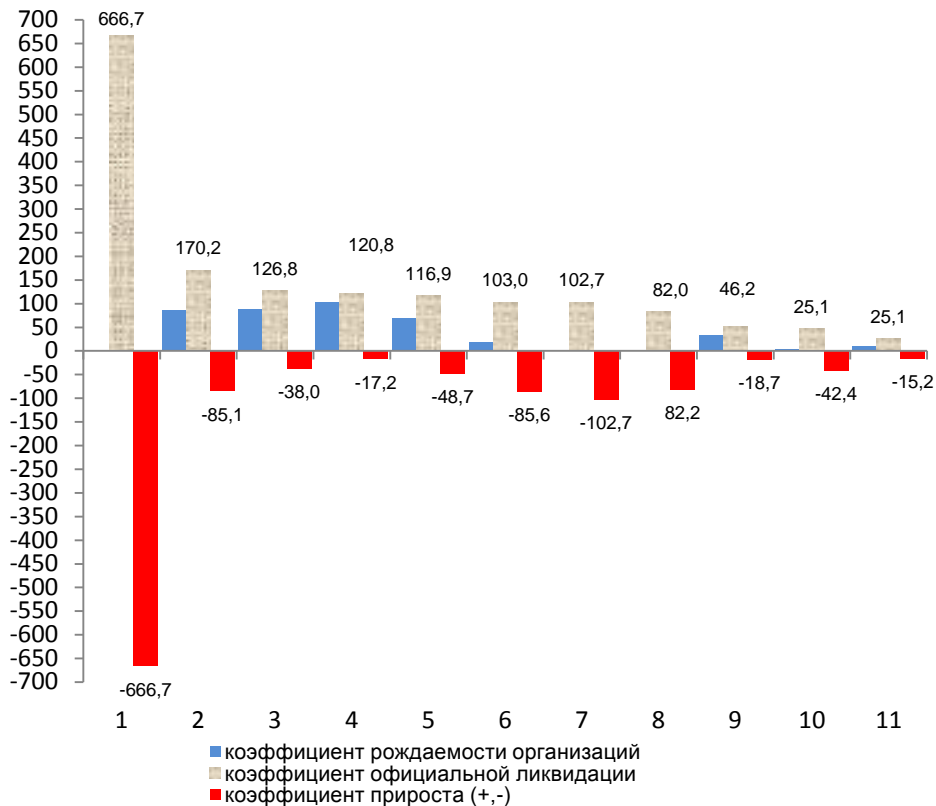
¹ Исключая филиалы, представительства и другие обособленные представительства

ЛЕНИНГРАДСКАЯ ОБЛАСТЬ

	<i>Количество зарегист- рованных организа- ций</i>	<i>Коли- чество офици- ально ликвиди- рованных органи- заций</i>	<i>Кoeffи- циент рождае- мости организа- ций на 1000 орга- низаций</i>	<i>Кoeffи- циент официальной ликвидации организа- ций на 1000 орга- низаций</i>	<i>Кoeffи- циент прироста (+, -) на 1000 органи- заций</i>
собственность потребительской кооперации	3	-	82,2	-	82,2
собственность государственных корпораций	-	1	-	666,7	-666,7
иностранная собственность	49	70	88,8	126,8	-38,0
совместная российская и иностранная собственность	21	36	68,2	116,9	-48,7

ЛЕНИНГРАДСКАЯ ОБЛАСТЬ

Показатели демографии организаций по формам собственности
(на 1000 организаций, единиц)



1. государственных корпораций
2. российских граждан, постоянно проживающих за границей
3. иностранная
4. частная
5. совместная российская и иностранная
6. смешанная российская
7. федеральная
8. потребительской кооперации
9. общественных и религиозных организаций (объединений)
10. субъектов Российской Федерации
11. муниципальная