

Управление Федеральной службы
государственной статистики
по г. Санкт-Петербургу и Ленинградской области
(ПЕТРОСТАТ)

**Оплата труда
в Санкт-Петербурге
и Ленинградской области
в январе – декабре 2023 года**
СТАТИСТИЧЕСКИЙ БЮЛЛЕТЕНЬ

Исх. № СЧ – 250/94
от 26.03.2024 г.

**Санкт-Петербург
2024**

Бюллетень подготовлен отделом статистики труда и образования Петростата. В издании приведены данные о заработной плате и среднесписочной численности работников организаций по "чистым" видам экономической деятельности; данные о заработной плате работников организаций по районам города и по муниципальным районам области (без субъектов малого предпринимательства и межрайонных организаций); сведения о просроченной задолженности по заработной плате работников организаций по наблюдаемым видам экономической деятельности (без субъектов малого предпринимательства).

Условные обозначения и сокращения:

– явление отсутствует	тыс. – тысяча
0,0 небольшая величина	млн. – миллион
x сопоставление невозможно	р. – раз

В некоторых случаях незначительные расхождения между итогом и суммой слагаемых объясняются округлением данных.

Значения ряда показателей являются предварительными и в дальнейшем могут быть уточнены.

При использовании материалов органов государственной статистики ссылка на источник обязательна.

Код издания
по каталогу 25000124
E-mail: 78@rosstat.gov.ru
<http://78.rosstat.gov.ru>

© Петростат, 2024

СОДЕРЖАНИЕ

САНКТ-ПЕТЕРБУРГ	5
ДИНАМИКА НОМИНАЛЬНОЙ И РЕАЛЬНОЙ НАЧИСЛЕННОЙ ЗАРАБОТНОЙ ПЛАТЫ В ЯНВАРЕ – ДЕКАБРЕ 2023 ГОДА	7
ПРИРОСТ (СНИЖЕНИЕ) СРЕДНЕЙ НОМИНАЛЬНОЙ И РЕАЛЬНОЙ НАЧИСЛЕННОЙ ЗАРАБОТНОЙ ПЛАТЫ В ЯНВАРЕ – ДЕКАБРЕ 2023 ГОДА (<i>график</i>)	8
СРЕДНЕМЕСЯЧНАЯ НОМИНАЛЬНАЯ НАЧИСЛЕННАЯ ЗАРАБОТНАЯ ПЛАТА ЗА ЯНВАРЬ – ДЕКАБРЬ 2023 ГОДА	9
СРЕДНЯЯ НОМИНАЛЬНАЯ НАЧИСЛЕННАЯ ЗАРАБОТНАЯ ПЛАТА В ОКТЯБРЕ – ДЕКАБРЕ 2023 ГОДА	11
ОТНОШЕНИЕ СРЕДНЕМЕСЯЧНОЙ НОМИНАЛЬНОЙ НАЧИСЛЕННОЙ ЗАРАБОТНОЙ ПЛАТЫ ПО ОТДЕЛЬНЫМ ВИДАМ ЭКОНОМИЧЕСКОЙ ДЕЯТЕЛЬНОСТИ К СРЕДНЕМУ УРОВНЮ ПО САНКТ-ПЕТЕРБУРГУ ЗА ЯНВАРЬ – ДЕКАБРЬ 2023 ГОДА (<i>график</i>)	17
СРЕДНЯЯ ЗАРАБОТНАЯ ПЛАТА ОДНОГО РАБОТНИКА ОРГАНИЗАЦИЙ (БЕЗ СУБЪЕКТОВ МАЛОГО ПРЕДПРИНИМАТЕЛЬСТВА) ПО РАЙОНАМ САНКТ-ПЕТЕРБУРГА ЗА ДЕКАБРЬ 2023 ГОДА.....	18
ПРОСРОЧЕННАЯ ЗАДОЛЖЕННОСТЬ ПО ЗАРАБОТНОЙ ПЛАТЕ ПО НАБЛЮДАЕМЫМ ВИДАМ ЭКОНОМИЧЕСКОЙ ДЕЯТЕЛЬНОСТИ В ОКТЯБРЕ 2023 ГОДА – ЯНВАРЕ 2024 ГОДА.....	19
ДИНАМИКА ПРОСРОЧЕННОЙ ЗАДОЛЖЕННОСТИ ПО ЗАРАБОТНОЙ ПЛАТЕ В 2023 ГОДУ (<i>график</i>).....	19

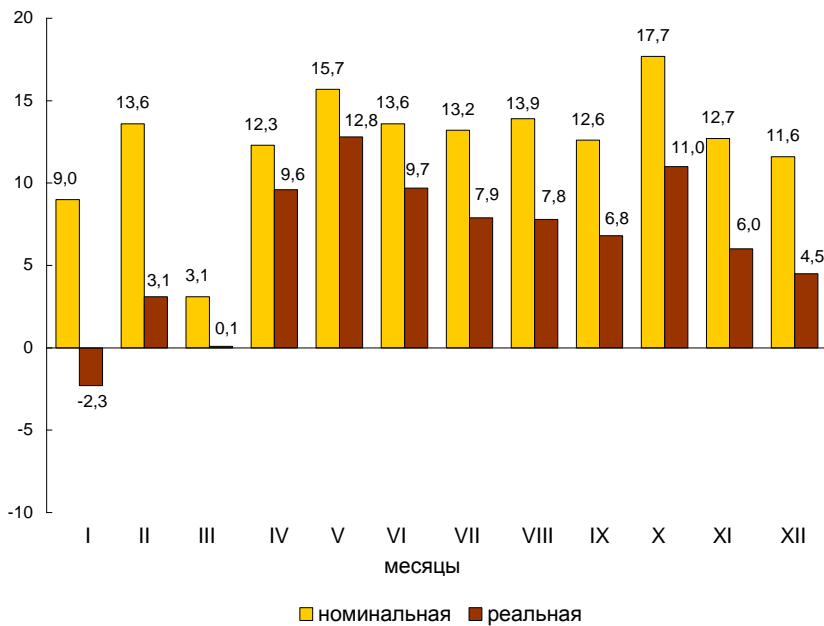
ЛЕНИНГРАДСКАЯ ОБЛАСТЬ	21
ДИНАМИКА НОМИНАЛЬНОЙ И РЕАЛЬНОЙ НАЧИСЛЕННОЙ ЗАРАБОТНОЙ ПЛАТЫ В ЯНВАРЕ – ДЕКАБРЕ 2023 ГОДА	22
ПРИРОСТ (СНИЖЕНИЕ) СРЕДНЕЙ НОМИНАЛЬНОЙ И РЕАЛЬНОЙ НАЧИСЛЕННОЙ ЗАРАБОТНОЙ ПЛАТЫ В ЯНВАРЕ – ДЕКАБРЕ 2023 ГОДА (<i>график</i>)	23
СРЕДНЕМЕСЯЧНАЯ НОМИНАЛЬНАЯ НАЧИСЛЕННАЯ ЗАРАБОТНАЯ ПЛАТА ЗА ЯНВАРЬ – ДЕКАБРЬ 2023 ГОДА	24
СРЕДНЯЯ НОМИНАЛЬНАЯ НАЧИСЛЕННАЯ ЗАРАБОТНАЯ ПЛАТА В ОКТЯБРЕ – ДЕКАБРЕ 2023 ГОДА	26
ОТНОШЕНИЕ СРЕДНЕМЕСЯЧНОЙ НОМИНАЛЬНОЙ НАЧИСЛЕННОЙ ЗАРАБОТНОЙ ПЛАТЫ ПО ОТДЕЛЬНЫМ ВИДАМ ЭКОНОМИЧЕСКОЙ ДЕЯТЕЛЬНОСТИ К СРЕДНЕМУ УРОВНЮ ПО ЛЕНИНГРАДСКОЙ ОБЛАСТИ ЗА ЯНВАРЬ – ДЕКАБРЬ 2023 ГОДА (<i>график</i>)	32
СРЕДНЯЯ ЗАРАБОТНАЯ ПЛАТА ОДНОГО РАБОТНИКА ОРГАНИЗАЦИЙ (БЕЗ СУБЪЕКТОВ МАЛОГО ПРЕДПРИНИМАТЕЛЬСТВА) ПО МУНИЦИПАЛЬНЫМ РАЙОНАМ И ГОРОДСКОМУ ОКРУГУ ЛЕНИНГРАДСКОЙ ОБЛАСТИ ЗА ДЕКАБРЬ 2023 ГОДА	33
ПРОСРОЧЕННАЯ ЗАДОЛЖЕННОСТЬ ПО ЗАРАБОТНОЙ ПЛАТЕ ПО НАБЛЮДАЕМЫМ ВИДАМ ЭКОНОМИЧЕСКОЙ ДЕЯТЕЛЬНОСТИ В ОКТЯБРЕ 2023 ГОДА – ЯНВАРЕ 2024 ГОДА.....	34
ДИНАМИКА ПРОСРОЧЕННОЙ ЗАДОЛЖЕННОСТИ ПО ЗАРАБОТНОЙ ПЛАТЕ В 2023 ГОДУ (<i>график</i>)	35
МЕТОДОЛОГИЧЕСКИЕ ПОЯСНЕНИЯ	36

САНКТ-ПЕТЕРБУРГ

**ДИНАМИКА НОМИНАЛЬНОЙ И РЕАЛЬНОЙ
НАЧИСЛЕННОЙ ЗАРАБОТНОЙ ПЛАТЫ
в январе – декабре 2023 года**

	Темпы роста (снижения) заработной платы (в %)			
	номинальной		реальной	
	к соответствующему месяцу 2022	к предыдущему месяцу	к соответствующему месяцу 2022	к предыдущему месяцу
Январь	109,0	68,4	97,7	67,7
Февраль	113,6	108,9	103,1	108,6
Март	103,1	102,0	100,1	101,4
Апрель	112,3	100,2	109,6	100,0
Май	115,7	101,1	112,8	100,8
Июнь	113,6	108,4	109,7	108,0
Июль	113,2	90,6	107,9	90,2
Август	113,9	96,3	107,8	96,1
Сентябрь	112,6	103,2	106,8	102,7
Октябрь	117,7	104,2	111,0	103,4
Ноябрь	112,7	97,8	106,0	97,0
Декабрь	111,6	140,5	104,5	139,2

**ПРИРОСТ (СНИЖЕНИЕ) СРЕДНЕЙ НОМИНАЛЬНОЙ
И РЕАЛЬНОЙ НАЧИСЛЕННОЙ ЗАРАБОТНОЙ ПЛАТЫ
в январе – декабре 2023 года**
(в % к соответствующему месяцу предыдущего года)



**СРЕДНЕМЕСЯЧНАЯ НОМИНАЛЬНАЯ
НАЧИСЛЕННАЯ ЗАРАБОТНАЯ ПЛАТА
за январь – декабрь 2023 года**

	Рублей	В % к		Доля численности работающих к итогу, в %
		январю – декабрю 2022	среднему уровню	
Всего	95125	112,6	100	100
в том числе по видам экономической деятельности:				
сельское, лесное хозяйство, охота, рыболовство и рыбоводство	62533	106,4	65,7	0,2
добыча полезных ископаемых	254521	111,4	2,7 р.	0,2
обрабатывающие производства	95032	113,1	99,9	15,1
в том числе:				
производство пищевых продуктов	72939	110,1	76,7	1,1
производство одежды	63056	119,5	66,3	0,3
обработка древесины и производство изделий из дерева и пробки, кроме мебели, производство изделий из соломки и материалов для плетения	49682	101,0	52,2	0,3
производство бумаги и бумажных изделий	120420	114,3	126,6	0,3
производство химических веществ и химических продуктов	134460	115,5	141,4	0,6
производство резиновых и пластмассовых изделий	90541	121,6	95,2	0,5
производство прочей неметаллической минеральной продукции	77665	119,0	81,6	0,5
производство металлургическое	97782	121,0	102,8	0,3
производство готовых металлических изделий, кроме машин и оборудования	78048	115,6	82,0	1,9
производство компьютеров, электронных и оптических изделий	110720	116,7	116,4	1,9
производство электрического оборудования	91512	109,3	96,2	0,9
производство машин и оборудования, не включенных в другие группировки	102164	111,9	107,4	1,7
производство автотранспортных средств, прицепов и полуприцепов	102856	90,7	108,1	0,2
производство прочих транспортных средств и оборудования	103620	113,1	108,9	1,7
производство мебели	55888	147,0	58,8	0,3
ремонт и монтаж машин и оборудования	88481	103,6	93,0	1,0
обеспечение электрической энергией, газом и паром; кондиционирование воздуха	100594	112,3	105,7	1,4

	Рублей	В % к		Доля численности работающих к итогу, в %
		январю – декабрю 2022	среднему уровню	
водоснабжение; водоотведение, организация сбора и утилизация отходов, деятельность по ликвидации загрязнений	80547	110,2	84,7	0,8
строительство	75837	107,7	79,7	6,8
торговля оптовая и розничная; ремонт автотранспортных средств и мотоциклов	88714	115,3	93,3	15,7
транспортировка и хранение	94303	121,9	99,1	8,5
из них:				
деятельность сухопутного и трубопроводного транспорта	86888	119,1	91,3	4,2
деятельность водного транспорта	156408	119,4	1,6 р.	0,3
деятельность воздушного и космического транспорта	157042	115,2	1,7 р.	0,2
складское хозяйство и вспомогательная транспортная деятельность	102313	128,0	107,6	3,3
деятельность почтовой связи и курьерская деятельность	46706	104,0	49,1	0,5
деятельность гостиниц и предприятий общественного питания	48876	115,3	51,4	2,6
деятельность в области информации и связи	156750	109,0	1,6 р.	5,2
деятельность финансовая и страховая	150712	110,6	1,6 р.	2,1
деятельность по операциям с недвижимым имуществом	72005	118,8	75,7	4,0
деятельность профессиональная, научная и техническая	117993	102,9	124,0	8,8
из них научные исследования и разработки	128502	108,8	135,1	3,4
деятельность административная и сопутствующие дополнительные услуги государственное управление и обеспечение военной безопасности; социальное обеспечение	57279	120,6	60,2	3,9
образование	86537	113,5	91,0	4,0
	84403	113,3	88,7	9,0
деятельность в области здравоохранения и социальных услуг	92588	107,2	97,3	8,6
из них деятельность в области здравоохранения	95466	106,8	100,4	7,6
деятельность в области культуры, спорта, организации досуга и развлечений	98476	109,7	103,5	2,3
предоставление прочих видов услуг	54474	114,9	57,3	0,8

**СРЕДНЯЯ НОМИНАЛЬНАЯ НАЧИСЛЕННАЯ
ЗАРАБОТНАЯ ПЛАТА в октябре – декабре 2023 года**

I. Рублей	Октябрь	Ноябрь	Декабрь
Всего	95090	93054	130720
в том числе по видам экономической деятельности:			
сельское, лесное хозяйство, охота, рыболовство и рыбоводство	67407	62340	78021
добыча полезных ископаемых	231237	260757	448292
обрабатывающие производства	95359	95170	117460
в том числе:			
производство пищевых продуктов	75378	71608	79665
производство одежды	53937	52482	72060
обработка древесины и производство изделий из дерева и пробки, кроме мебели, производство изделий из соломки и материалов для плетения	50521	50333	57604
производство бумаги и бумажных изделий	135083	111706	156063
производство химических веществ и химических продуктов	124946	114165	184171
производство резиновых и пластмассовых изделий	91999	97837	101012
производство прочей неметаллической минеральной продукции	77095	80283	98011
производство металлургическое	95346	101400	116704
производство готовых металлических изделий, кроме машин и оборудования	80937	81198	99806
производство компьютеров, электронных и оптических изделий	108419	110630	146815
производство электрического оборудования	90187	93424	108564
производство машин и оборудования, не включенных в другие группировки	103296	102113	125828
производство автотранспортных средств, прицепов и полуприцепов	114369	106681	135361
производство прочих транспортных средств и оборудования	102538	111699	124771
производство мебели	62151	57744	76941
ремонт и монтаж машин и оборудования	90276	88532	111145
обеспечение электрической энергией, газом и паром; кондиционирование воздуха	90538	97864	135528

	Октябрь	Ноябрь	Декабрь
водоснабжение; водоотведение, организация сбора и утилизация отходов, деятельность по ликвидации загрязнений	80507	80048	89726
строительство	74934	72602	93208
торговля оптовая и розничная; ремонт автотранспортных средств и мотоциклов	89614	78103	113426
транспортировка и хранение	95290	88953	124852
из них:			
деятельность сухопутного и трубопроводного транспорта	86490	80311	114959
деятельность водного транспорта	159663	143559	245543
деятельность воздушного и космического транспорта	172347	173240	220854
складское хозяйство и вспомогательная транспортная деятельность	103477	96391	134578
деятельность почтовой связи и курьерская деятельность	44861	45993	48053
деятельность гостиниц и предприятий общественного питания	51457	52061	59689
деятельность в области информации и связи	152841	155811	220542
деятельность финансовая и страховая	131851	140122	225538
деятельность по операциям с недвижимым имуществом	71597	72327	95185
деятельность профессиональная, научная и техническая	114755	114650	168308
из них научные исследования и разработки	127050	135893	184084
деятельность административная и сопутствующие дополнительные услуги	59269	58510	76314
государственное управление и обеспечение военной безопасности; социальное обеспечение	83026	83624	178042
образование	86052	92169	120702
деятельность в области здравоохранения и социальных услуг	102319	92214	131946
из них деятельность в области здравоохранения	106719	95214	137441
деятельность в области культуры, спорта, организации досуга и развлечений	87089	96002	159368
предоставление прочих видов услуг	53447	55807	68376

Продолжение

II. В % к соответствующему месяцу 2022 года

	Октябрь	Ноябрь	Декабрь
Всего	117,7	112,7	111,6
в том числе по видам экономической деятельности:			
сельское, лесное хозяйство, охота, рыболовство и рыбоводство	100,2	95,2	105,7
добыча полезных ископаемых	117,0	120,1	117,0
обрабатывающие производства	113,9	101,6	116,0
в том числе:			
производство пищевых продуктов	106,6	103,7	108,5
производство одежды	100,5	93,7	96,8
обработка древесины и производство изделий из дерева и пробки, кроме мебели, производство изделий из соломки и материалов для плетения	104,8	107,1	109,7
производство бумаги и бумажных изделий	1,5 р.	130,5	84,8
производство химических веществ и химических продуктов	96,6	105,2	124,6
производство резиновых и пластмассовых изделий	119,4	124,3	120,7
производство прочей неметаллической минеральной продукции	116,4	113,6	108,1
производство металлургическое	120,5	136,2	138,1
производство готовых металлических изделий, кроме машин и оборудования	113,9	111,0	123,7
производство компьютеров, электронных и оптических изделий	112,7	113,9	116,4
производство электрического оборудования	112,8	116,8	118,5
производство машин и оборудования, не включенных в другие группировки	113,9	111,2	105,7
производство автотранспортных средств, прицепов и полуприцепов	140,4	24,7	1,6 р.
производство прочих транспортных средств и оборудования	110,7	112,0	112,8
производство мебели	1,5 р.	141,3	1,9 р.
ремонт и монтаж машин и оборудования	112,2	104,2	102,8
обеспечение электрической энергией, газом и паром; кондиционирование воздуха	112,4	114,3	100,1

	Октябрь	Ноябрь	Декабрь
водоснабжение; водоотведение, организация сбора и утилизация отходов, деятельность по ликвидации загрязнений	112,1	110,3	109,2
строительство	105,5	103,1	106,2
торговля оптовая и розничная; ремонт автотранспортных средств и мотоциклов	120,0	115,2	113,8
транспортировка и хранение	122,6	118,7	124,6
из них:			
деятельность сухопутного и трубопроводного транспорта	115,8	109,5	111,8
деятельность водного транспорта	127,1	112,6	145,0
деятельность воздушного и космического транспорта	111,7	121,2	1,6 р.
складское хозяйство и вспомогательная транспортная деятельность	132,4	131,3	136,6
деятельность почтовой связи и курьерская деятельность	105,6	105,6	109,0
деятельность гостиниц и предприятий общественного питания	119,1	123,2	128,9
деятельность в области информации и связи	125,0	126,1	121,9
деятельность финансовая и страховая	105,1	109,8	105,8
деятельность по операциям с недвижимым имуществом	124,4	128,4	131,5
деятельность профессиональная, научная и техническая	104,1	105,3	97,5
из них научные исследования и разработки	107,3	107,9	104,7
деятельность административная и сопутствующие дополнительные услуги	130,6	126,0	124,1
государственное управление и обеспечение военной безопасности; социальное обеспечение	110,9	114,1	112,2
образование	121,2	118,6	112,6
деятельность в области здравоохранения и социальных услуг	124,8	105,7	92,1
из них деятельность в области здравоохранения	126,0	105,1	90,7
деятельность в области культуры, спорта, организации досуга и развлечений	100,7	110,0	122,1
предоставление прочих видов услуг	115,7	123,0	114,6

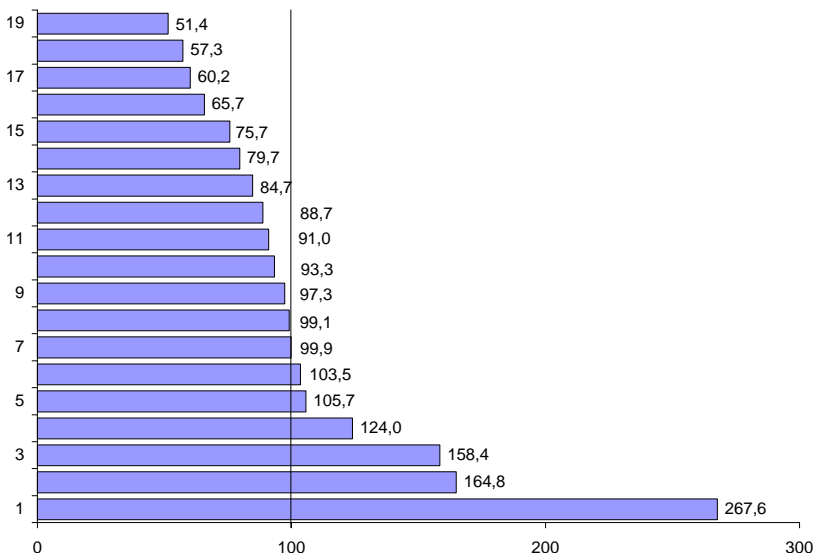
Продолжение

III. В % к среднему уровню	Октябрь	Ноябрь	Декабрь
Всего	100	100	100
в том числе по видам экономической деятельности:			
сельское, лесное хозяйство, охота, рыболовство и рыбоводство	70,9	67,0	59,7
добыча полезных ископаемых	2,4 р.	2,8 р.	3,4 р.
обрабатывающие производства	100,3	102,3	89,9
в том числе:			
производство пищевых продуктов	79,3	77,0	60,9
производство одежды	56,7	56,4	55,1
обработка древесины и производство изделий из дерева и пробки, кроме мебели, производство изделий из соломки и материалов для плетения	53,1	54,1	44,1
производство бумаги и бумажных изделий	142,1	120,0	119,4
производство химических веществ и химических продуктов	131,4	122,7	140,9
производство резиновых и пластмассовых изделий	96,7	105,1	77,3
производство прочей неметаллической минеральной продукции	81,1	86,3	75,0
производство металлургическое	100,3	109,0	89,3
производство готовых металлических изделий, кроме машин и оборудования	85,1	87,3	76,4
производство компьютеров, электронных и оптических изделий	114,0	118,9	112,3
производство электрического оборудования	94,8	100,4	83,1
производство машин и оборудования, не включенных в другие группировки	108,6	109,7	96,3
производство автотранспортных средств, прицепов и полуприцепов	120,3	114,6	103,5
производство прочих транспортных средств и оборудования	107,8	120,0	95,4
производство мебели	65,4	62,1	58,9
ремонт и монтаж машин и оборудования	94,9	95,1	85,0
обеспечение электрической энергией, газом и паром; кондиционирование воздуха	95,2	105,2	103,7

	Октябрь	Ноябрь	Декабрь
водоснабжение; водоотведение, организация сбора и утилизация отходов, деятельность по ликвидации загрязнений	84,7	86,0	68,6
строительство	78,8	78,0	71,3
торговля оптовая и розничная; ремонт автотранспортных средств и мотоциклов	94,2	83,9	86,8
транспортировка и хранение	100,2	95,6	95,5
из них:			
деятельность сухопутного и трубопроводного транспорта	91,0	86,3	87,9
деятельность водного транспорта	1,7 р.	1,5 р.	1,9 р.
деятельность воздушного и космического транспорта	1,8 р.	1,9 р.	1,7 р.
складское хозяйство и вспомогательная транспортная деятельность	108,8	103,6	103,0
деятельность почтовой связи и курьерская деятельность	47,2	49,4	36,8
деятельность гостиниц и предприятий общественного питания	54,1	55,9	45,7
деятельность в области информации и связи	1,6 р.	1,7 р.	1,7 р.
деятельность финансовая и страховая	138,7	1,5 р.	1,7 р.
деятельность по операциям с недвижимым имуществом	75,3	77,7	72,8
деятельность профессиональная, научная и техническая	120,7	123,2	128,8
из них научные исследования и разработки	133,6	146,0	140,8
деятельность административная и сопутствующие дополнительные услуги	62,3	62,9	58,4
государственное управление и обеспечение военной безопасности; социальное обеспечение	87,3	89,9	136,2
образование	90,5	99,0	92,3
деятельность в области здравоохранения и социальных услуг	107,6	99,1	100,9
из них деятельность в области здравоохранения	112,2	102,3	105,1
деятельность в области культуры, спорта, организации досуга и развлечений	91,6	103,2	121,9
предоставление прочих видов услуг	56,2	60,0	52,3

**ОТНОШЕНИЕ СРЕДНЕМЕСЯЧНОЙ НОМИНАЛЬНОЙ
НАЧИСЛЕННОЙ ЗАРАБОТНОЙ ПЛАТЫ ПО ОТДЕЛЬНЫМ
ВИДАМ ЭКОНОМИЧЕСКОЙ ДЕЯТЕЛЬНОСТИ
К СРЕДНЕМУ УРОВНЮ ПО САНКТ-ПЕТЕРБУРГУ
за январь – декабрь 2023 года**

(в процентах)



- | | |
|--|---|
| 1 – добыча полезных ископаемых | 11 – государственное управление и обеспечение военной безопасности; социальное обеспечение |
| 2 – деятельность в области информации и связи | 12 – образование |
| 3 – деятельность финансовая и страховая | 13 – водоснабжение; водоотведение, организация сбора и утилизация отходов, деятельность по ликвидации загрязнений |
| 4 – деятельность профессиональная, научная и техническая | 14 – строительство |
| 5 – обеспечение электрической энергией, газом и паром; кондиционирование воздуха | 15 – деятельность по операциям с недвижимым имуществом |
| 6 – деятельность в области культуры, спорта, организации досуга и развлечений | 16 – сельское, лесное хозяйство, охота, рыболовство и рыбоводство |
| 7 – обрабатывающие производства | 17 – деятельность административная и сопутствующие дополнительные услуги |
| 8 – транспортировка и хранение | 18 – предоставление прочих видов услуг |
| 9 – деятельность в области здравоохранения и социальных услуг | 19 – деятельность гостиниц и предприятий общественного питания |
| 10 – торговля оптовая и розничная; ремонт автотранспортных средств и мотоциклов | |

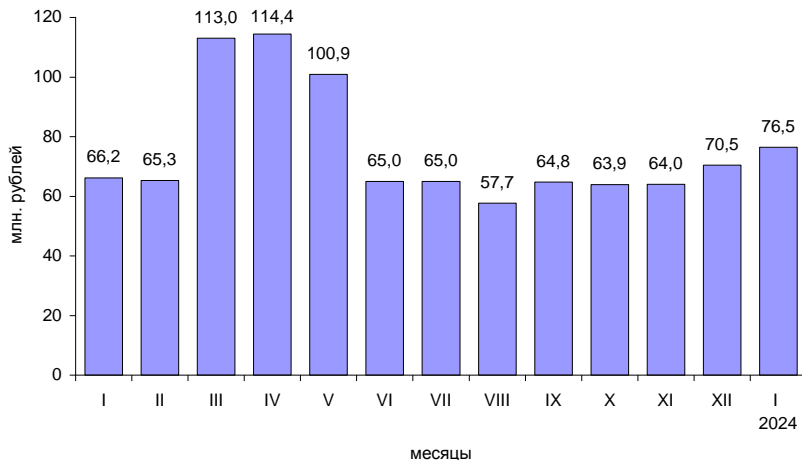
**СРЕДНЯЯ ЗАРАБОТНАЯ ПЛАТА
ОДНОГО РАБОТНИКА ОРГАНИЗАЦИЙ
(БЕЗ СУБЪЕКТОВ МАЛОГО ПРЕДПРИНИМАТЕЛЬСТВА)
ПО РАЙОНАМ САНКТ-ПЕТЕРБУРГА
за декабрь 2023 года**

	Рублей	В % к	
		декабрю 2022	среднему уровню
Всего	158672	111,6	100
Адмиралтейский	183948	113,8	115,9
Василеостровский	183854	111,9	115,9
Выборгский	142333	113,2	89,7
Калининский	141512	112,9	89,2
Кировский	141784	114,0	89,4
Колпинский	121612	126,3	76,6
Красногвардейский	149604	111,0	94,3
Красносельский	105681	99,5	66,6
Кронштадтский	111471	111,8	70,3
Курортный	140420	123,5	88,5
Московский	159560	101,3	100,6
Невский	122191	112,6	77,0
Петроградский	190001	107,5	119,7
Петродворцовый	120078	114,0	75,7
Приморский	182326	115,5	114,9
Пушкинский	124025	114,6	78,2
Фрунзенский	118604	114,6	74,7
Центральный	188702	113,1	118,9

**ПРОСРОЧЕННАЯ ЗАДОЛЖЕННОСТЬ ПО ЗАРАБОТНОЙ ПЛАТЕ
ПО НАБЛЮДАЕМЫМ ВИДАМ ЭКОНОМИЧЕСКОЙ ДЕЯТЕЛЬНОСТИ
в октябре 2023 года – январе 2024 года
(по состоянию на 1 число месяца)**

	Октябрь	Ноябрь	Декабрь	Январь 2024
Тыс. рублей				
Всего	63928	63969	70471	76481
в том числе:				
обработывающие производства	63928	63697	70471	76481
строительство	–	272	–	–
В процентах				
Всего	100	100	100	100
в том числе:				
обработывающие производства	100,0	99,6	100,0	100,0
строительство	–	0,4	–	–

**ДИНАМИКА ПРОСРОЧЕННОЙ ЗАДОЛЖЕННОСТИ
ПО ЗАРАБОТНОЙ ПЛАТЕ в 2023 году
(на 1 число месяца)**

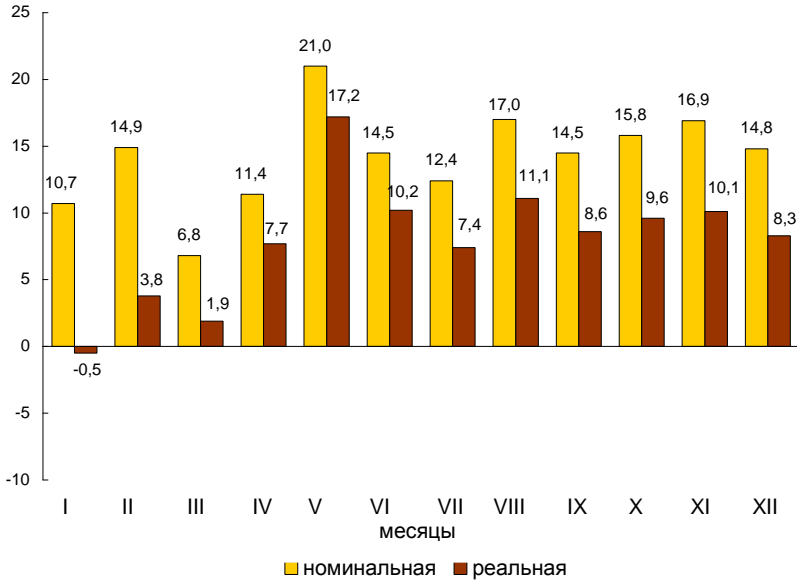


ЛЕНИНГРАДСКАЯ ОБЛАСТЬ

**ДИНАМИКА НОМИНАЛЬНОЙ И РЕАЛЬНОЙ
НАЧИСЛЕННОЙ ЗАРАБОТНОЙ ПЛАТЫ
в январе – декабре 2023 года**

	Темпы роста (снижения) заработной платы (в %)			
	номинальной		реальной	
	к соответствующему месяцу 2022	к предыдущему месяцу	к соответствующему месяцу 2022	к предыдущему месяцу
Январь	110,7	77,9	99,5	76,9
Февраль	114,9	101,2	103,8	100,5
Март	106,8	106,4	101,9	106,1
Апрель	111,4	100,4	107,7	100,2
Май	121,0	105,3	117,2	105,1
Июнь	114,5	100,1	110,2	99,8
Июль	112,4	96,0	107,4	95,6
Август	117,0	100,9	111,1	100,7
Сентябрь	114,5	97,3	108,6	97,0
Октябрь	115,8	104,6	109,6	104,1
Ноябрь	116,9	99,2	110,1	98,3
Декабрь	114,8	128,9	108,3	128,2

**ПРИРОСТ (СНИЖЕНИЕ) СРЕДНЕЙ НОМИНАЛЬНОЙ
И РЕАЛЬНОЙ НАЧИСЛЕННОЙ ЗАРАБОТНОЙ ПЛАТЫ
в январе – декабре 2023 года**
(в % к соответствующему месяцу предыдущего года)



**СРЕДНЕМЕСЯЧНАЯ НОМИНАЛЬНАЯ
НАЧИСЛЕННАЯ ЗАРАБОТНАЯ ПЛАТА
за январь – декабрь 2023 года**

	Рублей	В % к		Доля численности работающих к итогу, в %
		январю – декабрю 2022	среднему уровню	
Всего	67266	114,5	100	100
в том числе по видам экономической деятельности:				
сельское, лесное хозяйство, охота, рыболовство и рыбоводство	55100	113,1	81,9	4,8
добыча полезных ископаемых	71023	115,9	105,6	0,9
обрабатывающие производства	82039	115,7	122,0	21,7
в том числе:				
производство пищевых продуктов	72254	115,7	107,4	2,4
производство одежды	52436	138,7	78,0	0,4
обработка древесины и производство изделий из дерева и пробки, кроме мебели, производство изделий из соломки и материалов для плетения	42722	111,1	63,5	0,9
производство бумаги и бумажных изделий	83960	109,2	124,8	1,7
производство химических веществ и химических продуктов	116564	115,2	1,7 р.	1,6
производство резиновых и пластмассовых изделий	73889	105,2	109,8	1,0
производство прочей неметаллической минеральной продукции	77228	112,0	114,8	2,0
производство металлургическое	81699	112,8	121,5	0,4
производство готовых металлических изделий, кроме машин и оборудования	77047	119,4	114,5	1,9
производство компьютеров, электронных и оптических изделий	104000	111,1	1,5 р.	0,4
производство электрического оборудования	88834	119,4	132,1	0,7
производство машин и оборудования, не включенных в другие группировки	71338	102,6	106,1	1,2
производство автотранспортных средств, прицепов и полуприцепов	87715	144,0	130,4	0,2
производство прочих транспортных средств и оборудования	75011	119,6	111,5	2,7
производство мебели	50788	90,8	75,5	0,3
ремонт и монтаж машин и оборудования	82529	113,9	122,7	1,0
обеспечение электрической энергией, газом и паром; кондиционирование воздуха	87351	108,2	129,9	4,4

	Рублей	В % к		Доля численности работающих к итогу, в %
		январю – декабрю 2022	среднему уровню	
водоснабжение; водоотведение, организация сбора и утилизация отходов, деятельность по ликвидации загрязнений	52311	111,0	77,8	1,8
строительство	69833	126,4	103,8	9,3
торговля оптовая и розничная; ремонт автотранспортных средств и мотоциклов	56755	111,8	84,4	11,9
транспортировка и хранение	75432	118,5	112,1	8,1
из них:				
деятельность сухопутного и трубопроводного транспорта	68845	115,4	102,3	3,4
деятельность водного транспорта	120420	110,7	1,8 р.	0,0
складское хозяйство и вспомогательная транспортная деятельность	84844	120,1	126,1	4,2
деятельность почтовой связи и курьерская деятельность	33457	105,9	49,7	0,5
деятельность гостиниц и предприятий общественного питания	33295	112,1	49,5	2,3
деятельность в области информации и связи	68088	113,0	101,2	0,8
деятельность финансовая и страховая	90626	124,9	134,7	0,5
деятельность по операциям с недвижимым имуществом	46682	103,7	69,4	2,9
деятельность профессиональная, научная и техническая	84260	103,0	125,3	2,9
из них научные исследования и разработки	96567	110,7	143,6	1,3
деятельность административная и сопутствующие дополнительные услуги	41439	130,2	61,6	2,8
государственное управление и обеспечение военной безопасности; социальное обеспечение	65604	112,2	97,5	5,8
образование	54351	109,7	80,8	9,0
деятельность в области здравоохранения и социальных услуг	58099	107,6	86,4	7,8
из них деятельность в области здравоохранения	60260	108,0	89,6	6,5
деятельность в области культуры, спорта, организации досуга и развлечений	59667	111,7	88,7	1,8
предоставление прочих видов услуг	45673	126,8	67,9	0,5

**СРЕДНЯЯ НОМИНАЛЬНАЯ НАЧИСЛЕННАЯ
ЗАРАБОТНАЯ ПЛАТА в октябре – декабре 2023 года**

I. Рублей

	Октябрь	Ноябрь	Декабрь
Всего	67860	67344	86828
в том числе по видам экономической деятельности:			
сельское, лесное хозяйство, охота, рыболовство и рыбоводство	61399	56909	77049
добыча полезных ископаемых	72829	71340	81838
обрабатывающие производства	80134	80327	98507
в том числе:			
производство пищевых продуктов	75705	74117	80484
производство одежды	51633	52090	64636
обработка древесины и производство изделий из дерева и пробки, кроме мебели, производство изделий из соломки и материалов для плетения	44535	44634	48235
производство бумаги и бумажных изделий	84612	82384	95233
производство химических веществ и химических продуктов	109221	107526	154853
производство резиновых и пластмассовых изделий	75635	81174	81488
производство прочей неметаллической минеральной продукции	74236	76422	103728
производство металлургическое	83701	77191	116516
производство готовых металлических изделий, кроме машин и оборудования	77691	77283	94233
производство компьютеров, электронных и оптических изделий	105725	100445	137084
производство электрического оборудования	86509	82777	107122
производство машин и оборудования, не включенных в другие группировки	68678	68045	73677
производство автотранспортных средств, прицепов и полуприцепов	94626	94281	96599
производство прочих транспортных средств и оборудования	73871	77416	95250
производство мебели	48993	51558	52793
ремонт и монтаж машин и оборудования	82446	87543	91914
обеспечение электрической энергией, газом и паром; кондиционирование воздуха	81277	82000	118726

	Октябрь	Ноябрь	Декабрь
водоснабжение; водоотведение, организация сбора и утилизация отходов, деятельность по ликвидации загрязнений	50226	51154	62815
строительство	78314	76587	86092
торговля оптовая и розничная; ремонт автотранспортных средств и мотоциклов	59436	56610	63951
транспортировка и хранение	72543	71073	92425
из них:			
деятельность сухопутного и трубопроводного транспорта	66370	64370	79718
деятельность водного транспорта	114873	109764	184948
складское хозяйство и вспомогательная транспортная деятельность	80854	79592	108040
деятельность почтовой связи и курьерская деятельность	32662	34240	34927
деятельность гостиниц и предприятий общественного питания	32497	32291	34389
деятельность в области информации и связи	63696	72181	93928
деятельность финансовая и страховая	94837	80317	204401
деятельность по операциям с недвижимым имуществом	47871	49226	64804
деятельность профессиональная, научная и техническая	83810	81900	110210
из них научные исследования и разработки	105262	103117	113037
деятельность административная и сопутствующие дополнительные услуги	41991	42716	54771
государственное управление и обеспечение военной безопасности; социальное обеспечение	63992	63802	129041
образование	56507	58398	69199
деятельность в области здравоохранения и социальных услуг	56250	57913	76107
из них деятельность в области здравоохранения	58243	60203	77351
деятельность в области культуры, спорта, организации досуга и развлечений	61383	60512	81080
предоставление прочих видов услуг	42946	44311	66391

II. В % к соответствующему месяцу 2022 года

	Октябрь	Ноябрь	Декабрь
Всего	115,8	116,9	114,8
в том числе по видам экономической деятельности:			
сельское, лесное хозяйство, охота, рыболовство и рыбоводство	120,7	117,7	124,1
добыча полезных ископаемых	115,4	109,9	114,6
обрабатывающие производства	110,3	117,0	117,7
в том числе:			
производство пищевых продуктов	115,4	115,2	116,0
производство одежды	104,6	132,6	125,7
обработка древесины и производство изделий из дерева и пробки, кроме мебели, производство изделий из соломки и материалов для плетения	126,5	124,8	87,3
производство бумаги и бумажных изделий	96,4	115,5	117,4
производство химических веществ и химических продуктов	112,5	120,6	117,7
производство резиновых и пластмассовых изделий	110,0	120,4	83,7
производство прочей неметаллической минеральной продукции	111,7	113,8	124,3
производство металлургическое	123,6	108,9	130,8
производство готовых металлических изделий, кроме машин и оборудования	120,6	122,8	106,7
производство компьютеров, электронных и оптических изделий	112,7	110,1	92,3
производство электрического оборудования	116,7	109,5	128,2
производство машин и оборудования, не включенных в другие группировки	93,2	105,6	109,1
производство автотранспортных средств, прицепов и полуприцепов	1,6 р.	1,5 р.	126,2
производство прочих транспортных средств и оборудования	117,4	115,3	143,1
производство мебели	129,7	121,7	77,5
ремонт и монтаж машин и оборудования	98,1	122,8	100,6
обеспечение электрической энергией, газом и паром; кондиционирование воздуха	109,3	106,2	97,3

Продолжение

	Октябрь	Ноябрь	Декабрь
водоснабжение; водоотведение, организация сбора и утилизация отходов, деятельность по ликвидации загрязнений	108,5	110,9	119,6
строительство	137,2	134,7	121,5
торговля оптовая и розничная; ремонт автотранспортных средств и мотоциклов	119,4	117,9	113,0
транспортировка и хранение	117,1	117,6	113,7
из них:			
деятельность сухопутного и трубопроводного транспорта	115,9	116,8	114,1
деятельность водного транспорта	108,2	103,6	96,0
складское хозяйство и вспомогательная транспортная деятельность	116,7	117,0	112,4
деятельность почтовой связи и курьерская деятельность	103,8	108,5	114,0
деятельность гостиниц и предприятий общественного питания	113,1	114,2	111,5
деятельность в области информации и связи	106,7	107,6	83,3
деятельность финансовая и страховая	132,7	123,4	1,6 р.
деятельность по операциям с недвижимым имуществом	105,5	108,7	113,9
деятельность профессиональная, научная и техническая	109,3	104,9	99,1
из них научные исследования и разработки	116,1	115,7	114,2
деятельность административная и сопутствующие дополнительные услуги	135,0	136,0	134,8
государственное управление и обеспечение военной безопасности; социальное обеспечение	111,5	115,4	114,5
образование	111,1	112,8	115,6
деятельность в области здравоохранения и социальных услуг	106,5	106,9	113,4
из них деятельность в области здравоохранения	106,6	106,8	112,9
деятельность в области культуры, спорта, организации досуга и развлечений	113,0	115,2	113,7
предоставление прочих видов услуг	127,1	126,6	133,0

III. В % к среднему уровню

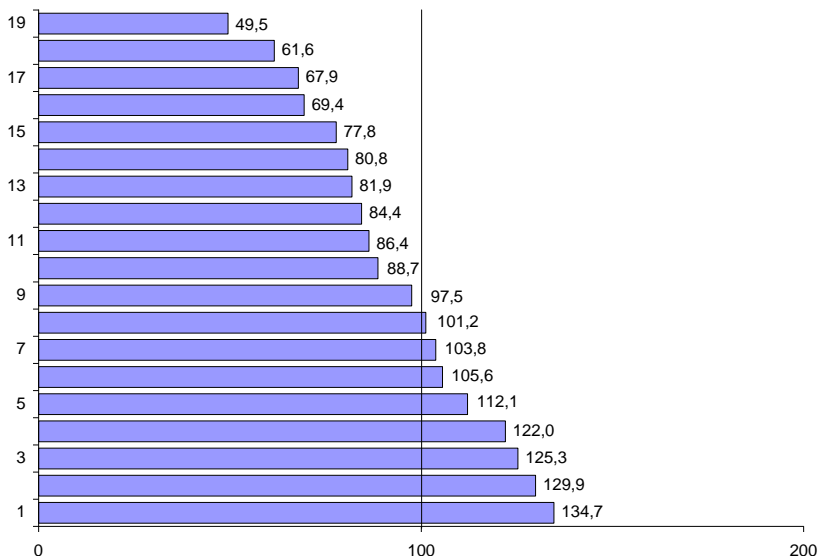
	Октябрь	Ноябрь	Декабрь
Всего	100	100	100
в том числе по видам экономической деятельности:			
сельское, лесное хозяйство, охота, рыболовство и рыбоводство	90,5	84,5	88,7
добыча полезных ископаемых	107,3	105,9	94,3
обрабатывающие производства	118,1	119,3	113,5
в том числе:			
производство пищевых продуктов	111,6	110,1	92,7
производство одежды	76,1	77,3	74,4
обработка древесины и производство изделий из дерева и пробки, кроме мебели, производство изделий из соломки и материалов для плетения	65,6	66,3	55,6
производство бумаги и бумажных изделий	124,7	122,3	109,7
производство химических веществ и химических продуктов	1,6 п.	1,6 п.	1,8 п.
производство резиновых и пластмассовых изделий	111,5	120,5	93,8
производство прочей неметаллической минеральной продукции	109,4	113,5	119,5
производство металлургическое	123,3	114,6	134,2
производство готовых металлических изделий, кроме машин и оборудования	114,5	114,8	108,5
производство компьютеров, электронных и оптических изделий	1,6 п.	149,2	1,6 п.
производство электрического оборудования	127,5	122,9	123,4
производство машин и оборудования, не включенных в другие группировки	101,2	101,0	84,9
производство автотранспортных средств, прицепов и полуприцепов	139,4	140,0	111,3
производство прочих транспортных средств и оборудования	108,9	115,0	109,7
производство мебели	72,2	76,6	60,8
ремонт и монтаж машин и оборудования	121,5	130,0	105,9
обеспечение электрической энергией, газом и паром; кондиционирование воздуха	119,8	121,8	136,7

Окончание

	Октябрь	Ноябрь	Декабрь
водоснабжение; водоотведение, организация сбора и утилизация отходов, деятельность по ликвидации загрязнений	74,0	76,0	72,3
строительство	115,4	113,7	99,2
торговля оптовая и розничная; ремонт автотранспортных средств и мотоциклов	87,6	84,1	73,7
транспортировка и хранение	106,9	105,5	106,4
из них:			
деятельность сухопутного и трубопроводного транспорта	97,8	95,6	91,8
деятельность водного транспорта	1,7 р.	1,6 р.	2,1 р.
складское хозяйство и вспомогательная транспортная деятельность	119,1	118,2	124,4
деятельность почтовой связи и курьерская деятельность	48,1	50,8	40,2
деятельность гостиниц и предприятий общественного питания	47,9	47,9	39,6
деятельность в области информации и связи	93,9	107,2	108,2
деятельность финансовая и страховая	139,8	119,3	2,4 р.
деятельность по операциям с недвижимым имуществом	70,5	73,1	74,6
деятельность профессиональная, научная и техническая	123,5	121,6	126,9
из них научные исследования и разработки	1,6 р.	1,5 р.	130,2
деятельность административная и сопутствующие дополнительные услуги государственного управления и обеспечение военной безопасности; социальное обеспечение	61,9	63,4	63,1
образование	94,3	94,7	148,6
деятельность в области здравоохранения и социальных услуг	83,3	86,7	79,7
из них деятельность в области здравоохранения	82,9	86,0	87,7
деятельность в области культуры, спорта, организации досуга и развлечений	85,8	89,4	89,1
предоставление прочих видов услуг	90,5	89,9	93,4
	63,3	65,8	76,5

**ОТНОШЕНИЕ СРЕДНЕМЕСЯЧНОЙ НОМИНАЛЬНОЙ
НАЧИСЛЕННОЙ ЗАРАБОТНОЙ ПЛАТЫ ПО ОТДЕЛЬНЫМ
ВИДАМ ЭКОНОМИЧЕСКОЙ ДЕЯТЕЛЬНОСТИ
К СРЕДНЕМУ УРОВНЮ ПО ЛЕНИНГРАДСКОЙ ОБЛАСТИ
за январь – декабрь 2023 года**

(в процентах)



- | | |
|---|---|
| 1 – деятельность финансовая и страховая | 12 – торговля оптовая и розничная; |
| 2 – обеспечение электрической энергией, газом и паром; кондиционирование воздуха | ремонт автотранспортных средств и мотоциклов |
| 3 – деятельность профессиональная, научная и техническая | 13 – сельское, лесное хозяйство, охота, рыболовство и рыбоводство |
| 4 – обрабатывающие производства | 14 – образование |
| 5 – транспортировка и хранение | 15 – водоснабжение; водоотведение, организация сбора и утилизация отходов, деятельность по ликвидации загрязнений |
| 6 – добыча полезных ископаемых | 16 – деятельность по операциям с недвижимым имуществом |
| 7 – строительство | 17 – предоставление прочих видов услуг |
| 8 – деятельность в области информации и связи | 18 – деятельность административная и сопутствующие дополнительные услуги |
| 9 – государственное управление и обеспечение военной безопасности; социальное обеспечение | 19 – деятельность гостиниц и предприятий общественного питания |
| 10 – деятельность в области культуры, спорта, организации досуга и развлечений | |
| 11 – деятельность в области здравоохранения и социальных услуг | |

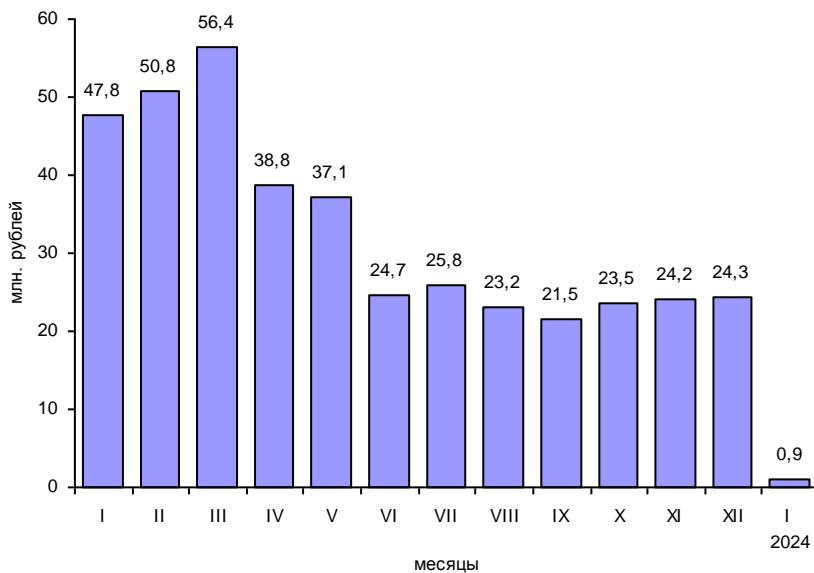
**СРЕДНЯЯ ЗАРАБОТНАЯ ПЛАТА
ОДНОГО РАБОТНИКА ОРГАНИЗАЦИЙ
(БЕЗ СУБЪЕКТОВ МАЛОГО ПРЕДПРИНИМАТЕЛЬСТВА)
ПО МУНИЦИПАЛЬНЫМ РАЙОНАМ И ГОРОДСКОМУ ОКРУГУ
ЛЕНИНГРАДСКОЙ ОБЛАСТИ
за декабрь 2023 года**

	Рублей	В % к	
		декабрю 2022	среднему уровню
Всего	100644	114,9	100
муниципальные районы:			
Бокситогорский	100469	117,7	99,8
Волосовский	78941	126,0	78,4
Волховский	79532	116,4	79,0
Всеволожский	106952	111,9	106,3
Выборгский	102874	104,9	102,2
Гатчинский	90926	118,8	90,3
Кингисеппский	126652	106,3	125,8
Киришский	79992	111,4	79,5
Кировский	93083	107,3	92,5
Лодейнопольский	64738	102,6	64,3
Ломоносовский	133139	127,3	132,3
Лужский	81571	119,8	81,0
Подпорожский	71495	121,4	71,0
Приозерский	76585	114,3	76,1
Сланцевский	76042	113,7	75,6
Тихвинский	91075	146,3	90,5
Тосненский	85888	125,9	85,3
городской округ Сосновоборский	130108	110,4	129,3

**ПРОСРОЧЕННАЯ ЗАДОЛЖЕННОСТЬ ПО ЗАРАБОТНОЙ ПЛАТЕ
ПО НАБЛЮДАЕМЫМ ВИДАМ ЭКОНОМИЧЕСКОЙ ДЕЯТЕЛЬНОСТИ
в октябре 2023 года – январе 2024 года
(по состоянию на 1 число месяца)**

	Октябрь	Ноябрь	Декабрь	Январь 2024
Тыс. рублей				
Всего	23474	24218	24341	911
в том числе:				
сельское хозяйство, охота и предоставление услуг в этих областях; лесозаготовки	911	911	911	911
обрабатывающие производства	19139	20824	20993	–
водоснабжение; водоотведение, организация сбора и утилизации отходов, деятельность по ликвидации загрязнений	3424	2483	2437	–
В процентах				
Всего	100	100	100	100
в том числе:				
сельское хозяйство, охота и предоставление услуг в этих областях; лесозаготовки	3,9	3,8	3,7	100,0
обрабатывающие производства	81,5	86,0	86,3	–
водоснабжение; водоотведение, организация сбора и утилизации отходов, деятельность по ликвидации загрязнений	14,6	10,2	10,0	–

**ДИНАМИКА ПРОСРОЧЕННОЙ ЗАДОЛЖЕННОСТИ
ПО ЗАРАБОТНОЙ ПЛАТЕ в 2023 году**
(на 1 число месяца)



МЕТОДОЛОГИЧЕСКИЕ ПОЯСНЕНИЯ

Среднемесячная номинальная начисленная заработная плата работников организаций в рассматриваемом периоде рассчитывается на основе сведений, полученных от организаций всех видов экономической деятельности и всех форм собственности, и определяется путем деления фонда начисленной заработной платы работников на среднесписочную численность работников и на количество месяцев в отчетном периоде.

В фонд заработной платы включаются начисленные работникам суммы в денежной и неденежной формах (с учетом налога на доходы физических лиц и других удержаний в соответствии с законодательством Российской Федерации) за отработанное и неотработанное время, доплаты и надбавки, премии и единовременные поощрения, компенсационные выплаты, связанные с режимом работы и условиями труда, а также оплата питания и проживания, имеющая систематический характер.

Темпы роста (снижения) среднемесячной номинальной начисленной заработной платы рассчитываются по сопоставимой совокупности организаций отчетного и предыдущих периодов.

Реальная заработная плата работников организаций характеризует покупательную способность заработной платы в отчетном периоде в связи с изменением цен на потребительские товары и услуги по сравнению с базисным периодом. Для этого рассчитывается индекс реальной заработной платы путем деления индекса номинальной начисленной заработной платы на индекс потребительских цен за один и тот же временной период.

Просроченной задолженностью по заработной плате работникам организаций считаются фактически начисленные (с учетом налога на доходы физических лиц и других удержаний) суммы заработной платы, но не выплаченные в срок, установленный коллективным договором или договором на расчетно-кассовое обслуживание, заключенным с банком. В сумму просроченной задолженности включаются переходящие остатки задолженности, не погашенные на отчетную дату, и не включается задолженность на внутримесячные даты (аванс).

Данные о просроченной задолженности собираются от юридических лиц, их обособленных подразделений, у которых имеется просроченная задолженность по заработной плате работникам (кроме субъектов малого предпринимательства) по состоянию на начало каждого месяца, основной вид деятельности которых относится к следующим группам ОКВЭД 2: растениеводство и животноводство, охота и предоставление соответствующих услуг в этих областях; лесозаготовки; рыболовство и рыбоводство; добыча полезных ископаемых; обрабатывающие производства; обеспечение электрической энергией, газом и паром; кондиционирование воздуха; водоснабжение; водоотведение, организация сбора и утилизации отходов, деятельность по ликвидации загрязнений; строительство; транспорт; управление недвижимым имуществом за вознаграждение или на договорной основе; научные исследования и разработки; образование; деятельность в области здравоохранения и социальных услуг; деятельность в области культуры, искусства, отдыха и развлечений, теле- и радиовещания, прочих информационных услуг.

**ОПЛАТА ТРУДА В САНКТ-ПЕТЕРБУРГЕ
И ЛЕНИНГРАДСКОЙ ОБЛАСТИ
в январе – декабре 2023 года**
Статистический бюллетень

Ответственный за выпуск: Краснова М.В.
Подготовка издания: Абдуллина Э.И.

Сдано в набор 22.03.2024. Подписано в печать 26.03.2024.
Усл.печ.л. 2,31. Тираж 14 экз. Заказ №
Отпечатано в оперативной полиграфии Петростата
197136, Санкт-Петербург, ул. Профессора Попова, 39.