

Управление Федеральной службы
государственной статистики
по г. Санкт-Петербургу и Ленинградской области
(ПЕТРОСТАТ)

**Оплата труда
в Санкт-Петербурге и
Ленинградской области
в январе – декабре 2022 года**

СТАТИСТИЧЕСКИЙ БЮЛЛЕТЕНЬ

Исх. № СЧ – 250/1776
от 31.03.2023 г.

**Санкт-Петербург
2023**

Бюллетень подготовлен отделом статистики труда и образования Петростата. В издании приведены данные о заработной плате и среднесписочной численности работников организаций по "чистым" видам экономической деятельности; данные о заработной плате работников организаций по районам города и по муниципальным районам области (без субъектов малого предпринимательства и межрайонных организаций); сведения о просроченной задолженности по заработной плате работников организаций по наблюдаемым видам экономической деятельности (без субъектов малого предпринимательства).

Условные обозначения и сокращения:

– явление отсутствует	тыс. – тысяча
0,0 небольшая величина	млн. – миллион
x сопоставление невозможно	р. – раз

В некоторых случаях незначительные расхождения между итогом и суммой слагаемых объясняются округлением данных.

Значения ряда показателей являются предварительными и в дальнейшем могут быть уточнены.

Управление Федеральной службы государственной статистики по г. Санкт-Петербургу и Ленинградской области является собственником государственной статистической информации на территории Санкт-Петербурга и Ленинградской области и обладает исключительными правами на издание и распространение статистических публикаций.

При использовании материалов органов государственной статистики ссылка на источник обязательна.

Код издания
по каталогу 25000323
E-mail: petrostat@gks.ru
<http://petrostat.gks.ru>

© Петростат, 2023

СОДЕРЖАНИЕ

САНКТ-ПЕТЕРБУРГ	5
ДИНАМИКА НОМИНАЛЬНОЙ И РЕАЛЬНОЙ НАЧИСЛЕННОЙ ЗАРАБОТНОЙ ПЛАТЫ В ЯНВАРЕ – ДЕКАБРЕ 2022 ГОДА	7
ПРИРОСТ (СНИЖЕНИЕ) СРЕДНЕЙ НОМИНАЛЬНОЙ И РЕАЛЬНОЙ НАЧИСЛЕННОЙ ЗАРАБОТНОЙ ПЛАТЫ В ЯНВАРЕ – ДЕКАБРЕ 2022 ГОДА (<i>график</i>)	8
СРЕДНЕМЕСЯЧНАЯ НОМИНАЛЬНАЯ НАЧИСЛЕННАЯ ЗАРАБОТНАЯ ПЛАТА ЗА ЯНВАРЬ – ДЕКАБРЬ 2022 ГОДА	9
СРЕДНЯЯ НОМИНАЛЬНАЯ НАЧИСЛЕННАЯ ЗАРАБОТНАЯ ПЛАТА В ОКТЯБРЕ – ДЕКАБРЕ 2022 ГОДА	11
ОТНОШЕНИЕ СРЕДНЕМЕСЯЧНОЙ НОМИНАЛЬНОЙ НАЧИСЛЕННОЙ ЗАРАБОТНОЙ ПЛАТЫ ПО ОТДЕЛЬНЫМ ВИДАМ ЭКОНОМИЧЕСКОЙ ДЕЯТЕЛЬНОСТИ К СРЕДНЕМУ УРОВНЮ ПО САНКТ-ПЕТЕРБУРГУ ЗА ЯНВАРЬ – ДЕКАБРЬ 2022 ГОДА (<i>график</i>)	17
СРЕДНЯЯ ЗАРАБОТНАЯ ПЛАТА ОДНОГО РАБОТНИКА ОРГАНИЗАЦИЙ (БЕЗ СУБЪЕКТОВ МАЛОГО ПРЕДПРИНИМАТЕЛЬСТВА) ПО РАЙОНАМ САНКТ-ПЕТЕРБУРГА ЗА ДЕКАБРЬ 2022 ГОДА.....	18
ПРОСРОЧЕННАЯ ЗАДОЛЖЕННОСТЬ ПО ЗАРАБОТНОЙ ПЛАТЕ ПО НАБЛЮДАЕМЫМ ВИДАМ ЭКОНОМИЧЕСКОЙ ДЕЯТЕЛЬНОСТИ В ОКТЯБРЕ 2022 ГОДА – ЯНВАРЕ 2023 ГОДА.....	19
ДИНАМИКА ПРОСРОЧЕННОЙ ЗАДОЛЖЕННОСТИ ПО ЗАРАБОТНОЙ ПЛАТЕ В 2022 ГОДУ (<i>график</i>).....	19

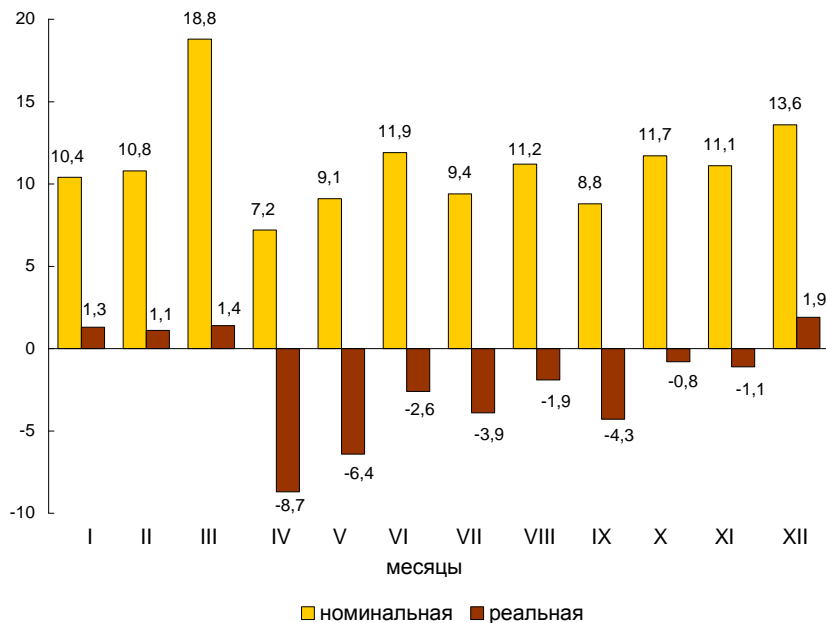
ЛЕНИНГРАДСКАЯ ОБЛАСТЬ.....	21
ДИНАМИКА НОМИНАЛЬНОЙ И РЕАЛЬНОЙ НАЧИСЛЕННОЙ ЗАРАБОТНОЙ ПЛАТЫ В ЯНВАРЕ – ДЕКАБРЕ 2022 ГОДА	22
ПРИРОСТ (СНИЖЕНИЕ) СРЕДНЕЙ НОМИНАЛЬНОЙ И РЕАЛЬНОЙ НАЧИСЛЕННОЙ ЗАРАБОТНОЙ ПЛАТЫ В ЯНВАРЕ – ДЕКАБРЕ 2022 ГОДА (<i>график</i>)	23
СРЕДНЕМЕСЯЧНАЯ НОМИНАЛЬНАЯ НАЧИСЛЕННАЯ ЗАРАБОТНАЯ ПЛАТА ЗА ЯНВАРЬ – ДЕКАБРЬ 2022 ГОДА	24
СРЕДНЯЯ НОМИНАЛЬНАЯ НАЧИСЛЕННАЯ ЗАРАБОТНАЯ ПЛАТА В ОКТЯБРЕ – ДЕКАБРЕ 2022 ГОДА	26
ОТНОШЕНИЕ СРЕДНЕМЕСЯЧНОЙ НОМИНАЛЬНОЙ НАЧИСЛЕННОЙ ЗАРАБОТНОЙ ПЛАТЫ ПО ОТДЕЛЬНЫМ ВИДАМ ЭКОНОМИЧЕСКОЙ ДЕЯТЕЛЬНОСТИ К СРЕДНЕМУ УРОВНЮ ПО ЛЕНИНГРАДСКОЙ ОБЛАСТИ ЗА ЯНВАРЬ – ДЕКАБРЬ 2022 ГОДА (<i>график</i>)	32
СРЕДНЯЯ ЗАРАБОТНАЯ ПЛАТА ОДНОГО РАБОТНИКА ОРГАНИЗАЦИЙ (БЕЗ СУБЪЕКТОВ МАЛОГО ПРЕДПРИНИМАТЕЛЬСТВА) ПО МУНИЦИПАЛЬНЫМ РАЙОНАМ И ГОРОДСКОМУ ОКРУГУ ЛЕНИНГРАДСКОЙ ОБЛАСТИ ЗА ДЕКАБРЬ 2022 ГОДА	33
ПРОСРОЧЕННАЯ ЗАДОЛЖЕННОСТЬ ПО ЗАРАБОТНОЙ ПЛАТЕ ПО НАБЛЮДАЕМЫМ ВИДАМ ЭКОНОМИЧЕСКОЙ ДЕЯТЕЛЬНОСТИ В ОКТЯБРЕ 2022 ГОДА – ЯНВАРЕ 2023 ГОДА.....	34
ДИНАМИКА ПРОСРОЧЕННОЙ ЗАДОЛЖЕННОСТИ ПО ЗАРАБОТНОЙ ПЛАТЕ В 2022 ГОДУ (<i>график</i>)	35
МЕТОДОЛОГИЧЕСКИЕ ПОЯСНЕНИЯ	36

САНКТ-ПЕТЕРБУРГ

**ДИНАМИКА НОМИНАЛЬНОЙ И РЕАЛЬНОЙ
НАЧИСЛЕННОЙ ЗАРАБОТНОЙ ПЛАТЫ
в январе – декабре 2022 года**

	Темпы роста (снижения) заработной платы (в %)			
	номинальной		реальной	
	к соответствующему месяцу 2021	к предыдущему месяцу	к соответствующему месяцу 2021	к предыдущему месяцу
Январь	110,4	71,1	101,3	70,4
Февраль	110,8	108,0	101,1	106,4
Март	118,8	113,1	101,4	105,1
Апрель	107,2	92,0	91,3	91,4
Май	109,1	98,1	93,6	97,9
Июнь	111,9	109,7	97,4	110,4
Июль	109,4	90,8	96,1	91,6
Август	111,2	95,6	98,1	96,0
Сентябрь	108,8	104,3	95,7	103,7
Октябрь	111,7	100,0	99,2	99,8
Ноябрь	111,1	102,1	98,9	101,5
Декабрь	113,6	142,6	101,9	141,8

**ПРИРОСТ (СНИЖЕНИЕ) СРЕДНЕЙ НОМИНАЛЬНОЙ
И РЕАЛЬНОЙ НАЧИСЛЕННОЙ ЗАРАБОТНОЙ ПЛАТЫ
в январе – декабре 2022 года**
(в % к соответствующему месяцу предыдущего года)



**СРЕДНЕМЕСЯЧНАЯ НОМИНАЛЬНАЯ
НАЧИСЛЕННАЯ ЗАРАБОТНАЯ ПЛАТА
за январь – декабрь 2022 года**

	Рублей	В % к		Доля численности работающих к итогу, в %
		январю – декабрю 2021	среднему уровню	
Всего	84489	111,2	100	100
в том числе по видам экономической деятельности:				
сельское, лесное хозяйство, охота, рыболовство и рыбоводство	57944	125,3	68,6	0,2
добыча полезных ископаемых	223371	91,5	2,6 р.	0,2
обрабатывающие производства	83946	112,4	99,4	15,0
в том числе:				
производство пищевых продуктов	65677	118,2	77,7	1,1
производство одежды	52718	115,0	62,4	0,3
обработка древесины и производство изделий из дерева и пробки, кроме мебели, производство изделий из соломки и материалов для плетения	49127	82,9	58,1	0,2
производство бумаги и бумажных изделий	105393	123,5	124,7	0,3
производство химических веществ и химических продуктов	116384	122,4	137,7	0,5
производство резиновых и пластмассовых изделий	74505	127,7	88,2	0,6
производство прочей неметаллической минеральной продукции	65303	114,6	77,3	0,6
производство металлургическое	80791	114,9	95,6	0,3
производство готовых металлических изделий, кроме машин и оборудования	67482	110,8	79,9	1,7
производство компьютеров, электронных и оптических изделий	94884	113,9	112,3	1,9
производство электрического оборудования	83656	106,0	99,0	0,8
производство машин и оборудования, не включенных в другие группировки	91325	111,1	108,1	1,6
производство автотранспортных средств, прицепов и полуприцепов	113719	104,2	134,6	0,5
производство прочих транспортных средств и оборудования	91519	108,4	108,3	1,7
производство мебели	37869	114,4	44,8	0,3
ремонт и монтаж машин и оборудования	84654	115,1	100,2	0,9
обеспечение электрической энергией, газом и паром; кондиционирование воздуха	89594	111,2	106,0	1,4

	Рублей	В % к		Доля численности работающих к итогу, в %
		январю – декабрю 2021	среднему уровню	
водоснабжение; водоотведение, организация сбора и утилизация отходов, деятельность по ликвидации загрязнений	72798	120,3	86,2	0,8
строительство	70499	106,7	83,4	6,7
торговля оптовая и розничная; ремонт автотранспортных средств и мотоциклов	76960	116,5	91,1	16,5
транспортировка и хранение	77711	111,6	92,0	8,7
из них:				
деятельность сухопутного и трубопроводного транспорта	72926	116,4	86,3	4,2
деятельность водного транспорта	130912	100,5	1,5 р.	0,3
деятельность воздушного и космического транспорта	136352	113,3	1,6 р.	0,2
складское хозяйство и вспомогательная транспортная деятельность	79941	107,7	94,6	3,5
деятельность почтовой связи и курьерская деятельность	48327	120,6	57,2	0,5
деятельность гостиниц и предприятий общественного питания	42328	107,1	50,1	2,6
деятельность в области информации и связи	143723	112,1	1,7 р.	4,9
деятельность финансовая и страховая	136260	122,4	1,6 р.	2,1
деятельность по операциям с недвижимым имуществом	60717	105,3	71,9	3,8
деятельность профессиональная, научная и техническая	114696	112,9	135,8	8,4
из них научные исследования и разработки	117999	110,7	139,7	3,2
деятельность административная и сопутствующие дополнительные услуги	47495	99,2	56,2	4,0
государственное управление и обеспечение военной безопасности; социальное обеспечение	76306	106,6	90,3	4,1
образование	74508	110,5	88,2	9,1
деятельность в области здравоохранения и социальных услуг	86375	111,6	102,2	8,4
из них деятельность в области здравоохранения	89377	112,3	105,8	7,4
деятельность в области культуры, спорта, организации досуга и развлечений	89762	106,5	106,2	2,3
предоставление прочих видов услуг	47722	123,8	56,5	0,8

**СРЕДНЯЯ НОМИНАЛЬНАЯ НАЧИСЛЕННАЯ
ЗАРАБОТНАЯ ПЛАТА в октябре – декабре 2022 года**

I. Рублей	Октябрь	Ноябрь	Декабрь
Всего	80747	82449	117550
в том числе по видам экономической деятельности:			
сельское, лесное хозяйство, охота, рыболовство и рыбоводство	66468	64689	74695
добыча полезных ископаемых	197219	172582	369437
обрабатывающие производства	83605	93589	101507
в том числе:			
производство пищевых продуктов	70037	68369	73376
производство одежды	53681	56030	73708
обработка древесины и производство изделий из дерева и пробки, кроме мебели, производство изделий из соломки и материалов для плетения	48190	47007	51964
производство бумаги и бумажных изделий	88879	85575	184635
производство химических веществ и химических продуктов	129328	108526	147753
производство резиновых и пластмассовых изделий	77020	78680	84366
производство прочей неметаллической минеральной продукции	66217	70646	91512
производство металлургическое	78509	74429	84520
производство готовых металлических изделий, кроме машин и оборудования	71054	73148	81121
производство компьютеров, электронных и оптических изделий	96173	97112	126624
производство электрического оборудования	79918	79985	90110
производство машин и оборудования, не включенных в другие группировки	90705	91811	119457
производство автотранспортных средств, прицепов и полуприцепов	81469	431676	92418
производство прочих транспортных средств и оборудования	92447	99533	110497
производство мебели	41191	40880	39453
ремонт и монтаж машин и оборудования	79970	84450	102921
обеспечение электрической энергией, газом и паром; кондиционирование воздуха	80533	85617	135315

	Октябрь	Ноябрь	Декабрь
водоснабжение; водоотведение, организация сбора и утилизация отходов, деятельность по ликвидации загрязнений	71827	72553	79019
строительство	71010	70447	89092
торговля оптовая и розничная; ремонт автотранспортных средств и мотоциклов	74642	67804	100198
транспортировка и хранение	77902	75223	101703
из них:			
деятельность сухопутного и трубопроводного транспорта	74335	72764	103828
деятельность водного транспорта	125637	127488	168306
деятельность воздушного и космического транспорта	154293	142938	142389
складское хозяйство и вспомогательная транспортная деятельность	77874	73594	98761
деятельность почтовой связи и курьерская деятельность	46751	47911	50110
деятельность гостиниц и предприятий общественного питания	43222	42271	45943
деятельность в области информации и связи	122245	123576	181158
деятельность финансовая и страховая	125478	127569	213736
деятельность по операциям с недвижимым имуществом	57564	56326	74080
деятельность профессиональная, научная и техническая	110287	108900	172544
из них научные исследования и разработки	118555	125915	174779
деятельность административная и сопутствующие дополнительные услуги	45385	46436	61854
государственное управление и обеспечение военной безопасности; социальное обеспечение	74866	73274	158740
образование	70973	77695	107060
деятельность в области здравоохранения и социальных услуг	81994	87201	143136
из них деятельность в области здравоохранения	84717	90558	151525
деятельность в области культуры, спорта, организации досуга и развлечений	86442	87268	130554
предоставление прочих видов услуг	46639	45786	60979

Продолжение

II. В % к соответствующему месяцу 2021 года

	Октябрь	Ноябрь	Декабрь
Всего	111,7	111,1	113,6
в том числе по видам экономической деятельности:			
сельское, лесное хозяйство, охота, рыболовство и рыбоводство	143,0	142,2	126,4
добыча полезных ископаемых	98,3	98,0	99,1
обрабатывающие производства	111,9	125,7	111,0
в том числе:			
производство пищевых продуктов	120,3	124,4	115,8
производство одежды	121,1	124,9	126,7
обработка древесины и производство изделий из дерева и пробки, кроме мебели, производство изделий из соломки и материалов для плетения	81,9	80,8	82,5
производство бумаги и бумажных изделий	114,8	116,7	122,8
производство химических веществ и химических продуктов	122,8	109,1	114,4
производство резиновых и пластмассовых изделий	136,7	141,1	138,7
производство прочей неметаллической минеральной продукции	109,3	120,5	130,8
производство металлургическое	107,3	105,5	106,2
производство готовых металлических изделий, кроме машин и оборудования	109,8	118,4	112,7
производство компьютеров, электронных и оптических изделий	118,4	115,6	116,4
производство электрического оборудования	100,4	100,3	93,1
производство машин и оборудования, не включенных в другие группировки	112,2	112,1	132,2
производство автотранспортных средств, прицепов и полуприцепов	81,3	4,4 р.	61,4
производство прочих транспортных средств и оборудования	111,9	118,0	106,3
производство мебели	119,8	106,3	98,7
ремонт и монтаж машин и оборудования	114,0	107,4	105,2
обеспечение электрической энергией, газом и паром; кондиционирование воздуха	105,8	107,6	110,6

	Октябрь	Ноябрь	Декабрь
водоснабжение; водоотведение, организация сбора и утилизация отходов, деятельность по ликвидации загрязнений	121,5	108,5	116,5
строительство	108,7	107,2	114,5
торговля оптовая и розничная; ремонт автотранспортных средств и мотоциклов	119,6	114,7	124,8
транспортировка и хранение	112,6	113,4	109,5
из них:			
деятельность сухопутного и трубопроводного транспорта	118,0	121,3	120,4
деятельность водного транспорта	96,2	102,7	110,4
деятельность воздушного и космического транспорта	113,7	102,5	105,5
складское хозяйство и вспомогательная транспортная деятельность	109,2	108,3	98,7
деятельность почтовой связи и курьерская деятельность	109,7	108,6	108,0
деятельность гостиниц и предприятий общественного питания	107,1	105,0	106,4
деятельность в области информации и связи	102,3	96,4	110,0
деятельность финансовая и страховая	126,4	117,7	117,1
деятельность по операциям с недвижимым имуществом	109,0	109,0	100,3
деятельность профессиональная, научная и техническая	117,1	107,4	113,3
из них научные исследования и разработки	113,1	113,7	111,6
деятельность административная и сопутствующие дополнительные услуги	95,2	100,7	108,3
государственное управление и обеспечение военной безопасности; социальное обеспечение	118,4	109,0	122,4
образование	110,4	108,6	114,0
деятельность в области здравоохранения и социальных услуг	113,3	111,8	119,0
из них деятельность в области здравоохранения	113,8	112,4	120,5
деятельность в области культуры, спорта, организации досуга и развлечений	109,1	102,8	92,1
предоставление прочих видов услуг	123,1	122,3	117,1

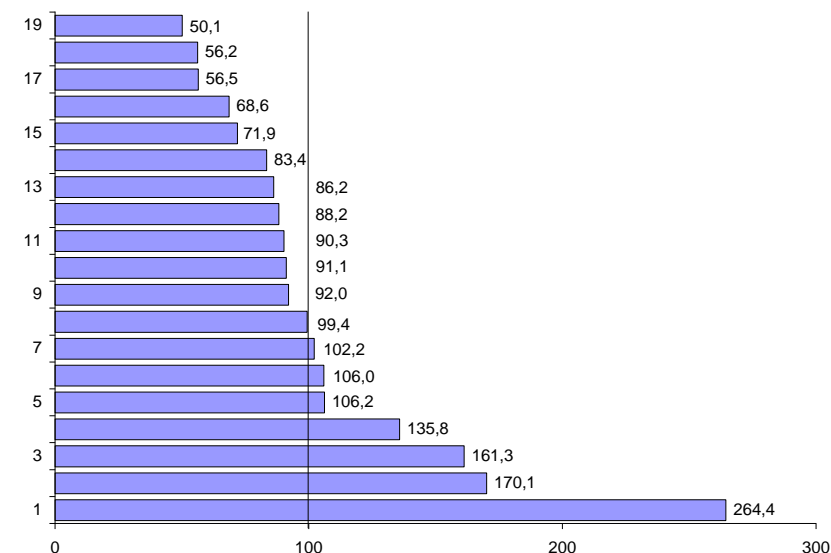
Продолжение

III. В % к среднему уровню	Октябрь	Ноябрь	Декабрь
Всего	100	100	100
в том числе по видам экономической деятельности:			
сельское, лесное хозяйство, охота, рыболовство и рыбоводство	82,3	78,5	63,5
добыча полезных ископаемых	2,4 р.	2,1 р.	3,1 р.
обрабатывающие производства	103,5	113,5	86,4
в том числе:			
производство пищевых продуктов	86,7	82,9	62,4
производство одежды	66,5	68,0	62,7
обработка древесины и производство изделий из дерева и пробки, кроме мебели, производство изделий из соломки и материалов для плетения	59,7	57,0	44,2
производство бумаги и бумажных изделий	110,1	103,8	1,6 р.
производство химических веществ и химических продуктов	1,6 р.	131,6	125,7
производство резиновых и пластмассовых изделий	95,4	95,4	71,8
производство прочей неметаллической минеральной продукции	82,0	85,7	77,8
производство металлургическое	97,2	90,3	71,9
производство готовых металлических изделий, кроме машин и оборудования	88,0	88,7	69,0
производство компьютеров, электронных и оптических изделий	119,1	117,8	107,7
производство электрического оборудования	99,0	97,0	76,7
производство машин и оборудования, не включенных в другие группировки	112,3	111,4	101,6
производство автотранспортных средств, прицепов и полуприцепов	100,9	5,2 р.	78,6
производство прочих транспортных средств и оборудования	114,5	120,7	94,0
производство мебели	51,0	49,6	33,6
ремонт и монтаж машин и оборудования	99,0	102,4	87,6
обеспечение электрической энергией, газом и паром; кондиционирование воздуха	99,7	103,8	115,1

	Октябрь	Ноябрь	Декабрь
водоснабжение; водоотведение, организация сбора и утилизация отходов, деятельность по ликвидации загрязнений	89,0	88,0	67,2
строительство	87,9	85,4	75,8
торговля оптовая и розничная; ремонт автотранспортных средств и мотоциклов	92,4	82,2	85,2
транспортировка и хранение	96,5	91,2	86,5
из них:			
деятельность сухопутного и трубопроводного транспорта	92,1	88,3	88,3
деятельность водного транспорта	1,6 р.	1,5 р.	143,2
деятельность воздушного и космического транспорта	1,9 р.	1,7 р.	121,1
складское хозяйство и вспомогательная транспортная деятельность	96,4	89,3	84,0
деятельность почтовой связи и курьерская деятельность	57,9	58,1	42,6
деятельность гостиниц и предприятий общественного питания	53,5	51,3	39,1
деятельность в области информации и связи	1,5 р.	149,9	1,5 р.
деятельность финансовая и страховая	1,6 р.	1,5 р.	1,8 р.
деятельность по операциям с недвижимым имуществом	71,3	68,3	63,0
деятельность профессиональная, научная и техническая	136,6	132,1	146,8
из них научные исследования и разработки	146,8	1,5 р.	148,7
деятельность административная и сопутствующие дополнительные услуги	56,2	56,3	52,6
государственное управление и обеспечение военной безопасности; социальное обеспечение	92,7	88,9	135,0
образование	87,9	94,2	91,1
деятельность в области здравоохранения и социальных услуг	101,5	105,8	121,8
из них деятельность в области здравоохранения	104,9	109,8	128,9
деятельность в области культуры, спорта, организации досуга и развлечений	107,1	105,8	111,1
предоставление прочих видов услуг	57,8	55,5	51,9

**ОТНОШЕНИЕ СРЕДНЕМЕСЯЧНОЙ НОМИНАЛЬНОЙ
НАЧИСЛЕННОЙ ЗАРАБОТНОЙ ПЛАТЫ ПО ОТДЕЛЬНЫМ
ВИДАМ ЭКОНОМИЧЕСКОЙ ДЕЯТЕЛЬНОСТИ
К СРЕДНЕМУ УРОВНЮ ПО САНКТ-ПЕТЕРБУРГУ
за январь – декабрь 2022 года**

(в процентах)



- | | |
|--|---|
| 1 – добыча полезных ископаемых | 11 – государственное управление и обеспечение военной безопасности; социальное обеспечение |
| 2 – деятельность в области информации и связи | 12 – образование |
| 3 – деятельность финансовая и страховая | 13 – водоснабжение; водоотведение, организация сбора и утилизация отходов, деятельность по ликвидации загрязнений |
| 4 – деятельность профессиональная, научная и техническая | 14 – строительство |
| 5 – деятельность в области культуры, спорта, организации досуга и развлечений | 15 – деятельность по операциям с недвижимым имуществом |
| 6 – обеспечение электрической энергией, газом и паром; кондиционирование воздуха | 16 – сельское, лесное хозяйство, охота, рыболовство и рыбоводство |
| 7 – деятельность в области здравоохранения и социальных услуг | 17 – предоставление прочих видов услуг |
| 8 – обрабатывающие производства | 18 – деятельность административная и сопутствующие дополнительные услуги |
| 9 – транспортировка и хранение | 19 – деятельность гостиниц и предприятий общественного питания |
| 10 – торговля оптовая и розничная; ремонт автотранспортных средств и мотоциклов | |

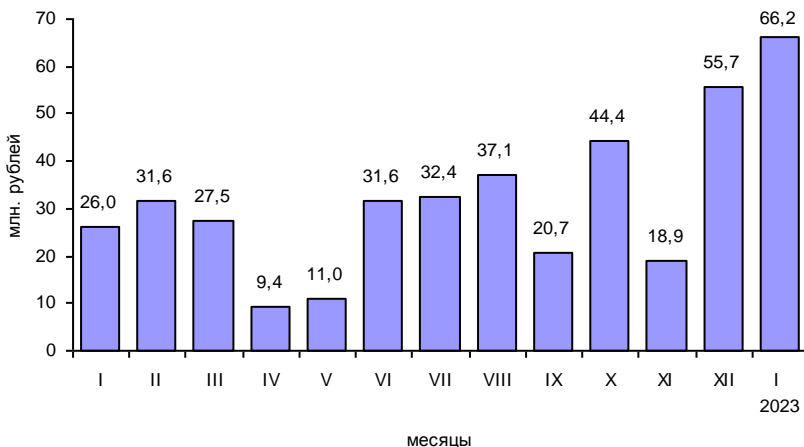
**СРЕДНЯЯ ЗАРАБОТНАЯ ПЛАТА
ОДНОГО РАБОТНИКА ОРГАНИЗАЦИЙ
(БЕЗ СУБЪЕКТОВ МАЛОГО ПРЕДПРИНИМАТЕЛЬСТВА)
ПО РАЙОНАМ САНКТ-ПЕТЕРБУРГА
за декабрь 2022 года**

	Рублей	В % к	
		декабрю 2021	среднему уровню
Всего	142170	113,6	100
Адмиралтейский	161946	110,8	113,9
Василеостровский	163003	116,2	114,7
Выборгский	124800	115,7	87,8
Калининский	124505	118,4	87,6
Кировский	124062	121,0	87,3
Колпинский	96259	106,5	67,7
Красногвардейский	136075	125,5	95,7
Красносельский	105618	123,5	74,3
Кронштадтский	99663	117,1	70,1
Курортный	113733	83,1	80,0
Московский	158199	122,0	111,3
Невский	108064	112,6	76,0
Петроградский	177283	102,9	124,7
Петродворцовый	105393	107,5	74,1
Приморский	155735	112,3	109,5
Пушкинский	109304	111,6	76,9
Фрунзенский	104346	105,0	73,4
Центральный	168158	114,7	118,3

**ПРОСРОЧЕННАЯ ЗАДОЛЖЕННОСТЬ ПО ЗАРАБОТНОЙ ПЛАТЕ
ПО НАБЛЮДАЕМЫМ ВИДАМ ЭКОНОМИЧЕСКОЙ ДЕЯТЕЛЬНОСТИ
в октябре 2022 года – январе 2023 года
(по состоянию на 1 число месяца)**

	Октябрь	Ноябрь	Декабрь	Январь 2023
Тыс. рублей				
Всего	44400	18863	55682	66197
в том числе:				
обрабатывающие производства	42374	16863	53204	64091
строительство	1876	1850	2328	1956
транспорт	150	150	150	150
В процентах				
Всего	100	100	100	100
в том числе:				
обрабатывающие производства	95,4	89,4	95,5	96,8
строительство	4,2	9,8	4,2	3,0
транспорт	0,4	0,8	0,3	0,2

**ДИНАМИКА ПРОСРОЧЕННОЙ ЗАДОЛЖЕННОСТИ
ПО ЗАРАБОТНОЙ ПЛАТЕ в 2022 году
(на 1 число месяца)**

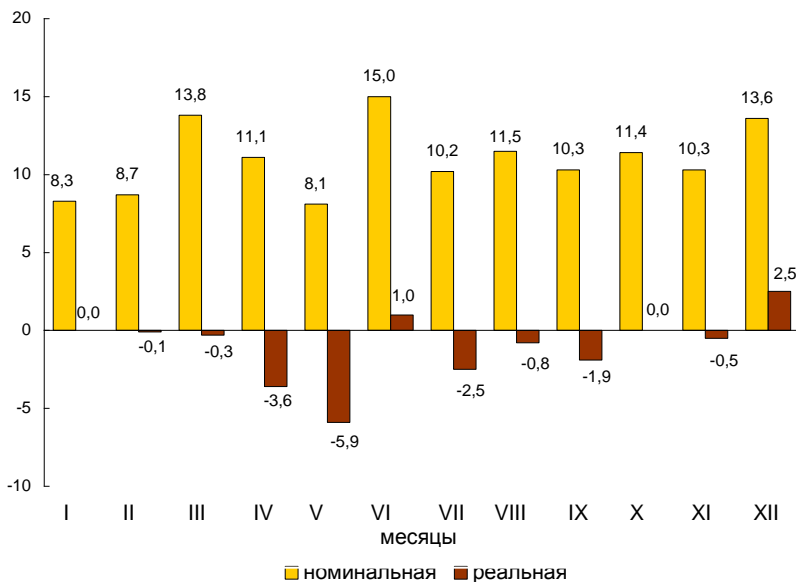


ЛЕНИНГРАДСКАЯ ОБЛАСТЬ

**ДИНАМИКА НОМИНАЛЬНОЙ И РЕАЛЬНОЙ
НАЧИСЛЕННОЙ ЗАРАБОТНОЙ ПЛАТЫ
в январе – декабре 2022 года**

	Темпы роста (снижения) заработной платы (в %)			
	номинальной		реальной	
	к соответствующему месяцу 2021	к предыдущему месяцу	к соответствующему месяцу 2021	к предыдущему месяцу
Январь	108,3	80,3	100,0	79,6
Февраль	108,7	98,5	99,9	97,3
Март	113,8	113,7	99,7	107,4
Апрель	111,1	98,0	96,4	96,5
Май	108,1	96,9	94,1	96,5
Июнь	115,0	105,9	101,0	106,2
Июль	110,2	97,8	97,5	98,2
Август	111,5	96,9	99,2	97,3
Сентябрь	110,3	99,4	98,1	99,2
Октябрь	111,4	103,3	100,0	103,0
Ноябрь	110,3	98,4	99,5	97,9
Декабрь	113,6	131,6	102,5	130,7

**ПРИРОСТ (СНИЖЕНИЕ) СРЕДНЕЙ НОМИНАЛЬНОЙ
И РЕАЛЬНОЙ НАЧИСЛЕННОЙ ЗАРАБОТНОЙ ПЛАТЫ
в январе – декабре 2022 года**
(в % к соответствующему месяцу предыдущего года)



**СРЕДНЕМЕСЯЧНАЯ НОМИНАЛЬНАЯ
НАЧИСЛЕННАЯ ЗАРАБОТНАЯ ПЛАТА
за январь – декабрь 2022 года**

	Рублей	В % к		Доля численности работающих к итогу, в %
		январю – декабрю 2021	среднему уровню	
Всего	58676	111,1	100	100
в том числе по видам экономической деятельности:				
сельское, лесное хозяйство, охота, рыболовство и рыбоводство	48730	116,1	83,0	5,0
добыча полезных ископаемых	61334	121,7	104,5	0,9
обрабатывающие производства	70874	113,1	120,8	21,4
в том числе:				
производство пищевых продуктов	62476	127,9	106,5	2,4
производство одежды	37815	1,5 р.	64,4	0,3
обработка древесины и производство изделий из дерева и пробки, кроме мебели, производство изделий из соломки и материалов для плетения	38445	102,1	65,5	1,1
производство бумаги и бумажных изделий	76562	108,6	130,5	1,7
производство химических веществ и химических продуктов	101197	115,6	1,7 р.	1,4
производство резиновых и пластмассовых изделий	70243	112,2	119,7	1,1
производство прочей неметаллической минеральной продукции	68985	123,4	117,6	2,1
производство металлургическое	72443	113,0	123,5	0,4
производство готовых металлических изделий, кроме машин и оборудования	64427	113,0	109,8	1,7
производство компьютеров, электронных и оптических изделий	93519	108,4	1,6 р.	0,4
производство электрического оборудования	74399	110,8	126,8	0,7
производство машин и оборудования, не включенных в другие группировки	69509	107,5	118,5	1,1
производство автотранспортных средств, прицепов и полуприцепов	61034	85,9	104,0	0,4
производство прочих транспортных средств и оборудования	62712	101,9	106,9	2,6
производство мебели	55862	117,9	95,2	0,4
ремонт и монтаж машин и оборудования	72428	108,8	123,4	0,8
обеспечение электрической энергией, газом и паром; кондиционирование воздуха	80805	115,2	137,7	4,3

	Рублей	В % к		Доля численности работающих к итогу, в %
		январю – декабрю 2021	среднему уровню	
водоснабжение; водоотведение, организация сбора и утилизация отходов, деятельность по ликвидации загрязнений	47113	114,9	80,3	1,8
строительство	55238	103,8	94,1	9,2
торговля оптовая и розничная; ремонт автотранспортных средств и мотоциклов	50648	118,0	86,3	11,7
транспортировка и хранение	63678	113,5	108,5	8,3
из них:				
деятельность сухопутного и трубопроводного транспорта	59672	117,3	101,7	3,5
деятельность водного транспорта	108748	114,8	1,9 р.	0,1
складское хозяйство и вспомогательная транспортная деятельность	70639	110,7	120,4	4,2
деятельность почтовой связи и курьерская деятельность	31606	121,1	53,9	0,5
деятельность гостиниц и предприятий общественного питания	29616	115,1	50,5	2,3
деятельность в области информации и связи	60294	100,9	102,8	0,9
деятельность финансовая и страховая	72560	88,3	123,7	0,6
деятельность по операциям с недвижимым имуществом	44993	126,0	76,7	2,9
деятельность профессиональная, научная и техническая	82017	113,4	139,8	2,8
из них научные исследования и разработки	87199	112,4	148,6	1,3
деятельность административная и сопутствующие дополнительные услуги	31835	94,8	54,3	3,2
государственное управление и обеспечение военной безопасности; социальное обеспечение	58527	103,9	99,7	5,9
образование	49538	108,7	84,4	8,8
деятельность в области здравоохранения и социальных услуг	53983	103,5	92,0	7,6
из них деятельность в области здравоохранения	55806	102,8	95,1	6,4
деятельность в области культуры, спорта, организации досуга и развлечений	49274	105,5	84,0	1,7
предоставление прочих видов услуг	36499	113,0	62,2	0,7

**СРЕДНЯЯ НОМИНАЛЬНАЯ НАЧИСЛЕННАЯ
ЗАРАБОТНАЯ ПЛАТА в октябре – декабре 2022 года**

I. Рублей

	Октябрь	Ноябрь	Декабрь
Всего	58474	57559	75691
в том числе по видам экономической деятельности:			
сельское, лесное хозяйство, охота, рыболовство и рыбоводство	50888	48517	62093
добыча полезных ископаемых	63118	64906	71690
обрабатывающие производства	72584	68611	83774
в том числе:			
производство пищевых продуктов	65622	64344	70575
производство одежды	49360	39276	51404
обработка древесины и производство изделий из дерева и пробки, кроме мебели, производство изделий из соломки и материалов для плетения	35198	35771	55239
производство бумаги и бумажных изделий	87203	70770	79928
производство химических веществ и химических продуктов	97063	89128	132293
производство резиновых и пластмассовых изделий	68789	67418	97375
производство прочей неметаллической минеральной продукции	66472	67143	84647
производство металлургическое	67699	70895	89060
производство готовых металлических изделий, кроме машин и оборудования	64430	62958	86915
производство компьютеров, электронных и оптических изделий	93777	91197	148063
производство электрического оборудования	74100	75600	83530
производство машин и оборудования, не включенных в другие группировки	73678	64428	67511
производство автотранспортных средств, прицепов и полуприцепов	58078	61004	78043
производство прочих транспортных средств и оборудования	62916	67116	66584
производство мебели	37773	42366	67362
ремонт и монтаж машин и оборудования	84051	71303	91381
обеспечение электрической энергией, газом и паром; кондиционирование воздуха	74377	77243	122395

	Октябрь	Ноябрь	Декабрь
водоснабжение; водоотведение, организация сбора и утилизация отходов, деятельность по ликвидации загрязнений	46283	46116	52325
строительство	57093	56852	70732
торговля оптовая и розничная; ремонт автотранспортных средств и мотоциклов	49614	48051	56457
транспортировка и хранение	61936	60413	81312
из них:			
деятельность сухопутного и трубопроводного транспорта	57281	55125	69838
деятельность водного транспорта	106172	105901	192620
складское хозяйство и вспомогательная транспортная деятельность	69245	68004	96030
деятельность почтовой связи и курьерская деятельность	31460	31560	30640
деятельность гостиниц и предприятий общественного питания	28736	28276	29690
деятельность в области информации и связи	59680	67098	114391
деятельность финансовая и страховая	71461	65062	126587
деятельность по операциям с недвижимым имуществом	45390	45291	56437
деятельность профессиональная, научная и техническая	76647	78092	113479
из них научные исследования и разработки	90684	89160	98997
деятельность административная и сопутствующие дополнительные услуги	31108	31413	40714
государственное управление и обеспечение военной безопасности; социальное обеспечение	57379	55587	112772
образование	50864	51787	59814
деятельность в области здравоохранения и социальных услуг	52806	54187	67067
из них деятельность в области здравоохранения	54623	56392	68514
деятельность в области культуры, спорта, организации досуга и развлечений	49985	48151	64793
предоставление прочих видов услуг	33794	35005	55496

II. В % к соответствующему месяцу 2021 года

	Октябрь	Ноябрь	Декабрь
Всего	111,4	110,3	113,6
в том числе по видам экономической деятельности:			
сельское, лесное хозяйство, охота, рыболовство и рыбоводство	118,3	119,2	124,4
добыча полезных ископаемых	116,7	119,6	124,5
обрабатывающие производства	116,3	110,8	116,8
в том числе:			
производство пищевых продуктов	128,1	128,9	141,0
производство одежды	1,9 р.	149,6	1,5 р.
обработка древесины и производство изделий из дерева и пробки, кроме мебели, производство изделий из соломки и материалов для плетения	76,0	97,0	139,3
производство бумаги и бумажных изделий	125,0	103,3	100,3
производство химических веществ и химических продуктов	107,1	108,6	119,4
производство резиновых и пластмассовых изделий	108,4	104,7	148,7
производство прочей неметаллической минеральной продукции	118,8	115,5	117,1
производство металлургическое	109,1	111,7	106,2
производство готовых металлических изделий, кроме машин и оборудования	111,0	106,8	135,5
производство компьютеров, электронных и оптических изделий	122,0	106,1	109,0
производство электрического оборудования	114,5	115,6	96,7
производство машин и оборудования, не включенных в другие группировки	108,7	100,9	90,7
производство автотранспортных средств, прицепов и полуприцепов	82,7	82,1	82,8
производство прочих транспортных средств и оборудования	102,5	103,8	108,7
производство мебели	83,5	94,3	147,4
ремонт и монтаж машин и оборудования	127,1	110,4	90,8
обеспечение электрической энергией, газом и паром; кондиционирование воздуха	118,9	123,4	125,7

Продолжение

	Октябрь	Ноябрь	Декабрь
водоснабжение; водоотведение, организация сбора и утилизация отходов, деятельность по ликвидации загрязнений	114,6	111,7	113,3
строительство	100,6	102,0	111,7
торговля оптовая и розничная; ремонт автотранспортных средств и мотоциклов	115,7	109,5	113,3
транспортировка и хранение	109,0	109,9	107,5
из них:			
деятельность сухопутного и трубопроводного транспорта	114,2	116,1	115,1
деятельность водного транспорта	108,1	114,1	1,7 р.
складское хозяйство и вспомогательная транспортная деятельность	105,3	105,2	102,4
деятельность почтовой связи и курьерская деятельность	118,2	121,7	119,4
деятельность гостиниц и предприятий общественного питания	115,9	106,4	114,4
деятельность в области информации и связи	129,4	137,8	97,7
деятельность финансовая и страховая	96,8	94,7	84,9
деятельность по операциям с недвижимым имуществом	128,5	128,2	127,8
деятельность профессиональная, научная и техническая	101,2	103,5	123,2
из них научные исследования и разработки	110,7	102,7	113,5
деятельность административная и сопутствующие дополнительные услуги	95,7	98,0	94,4
государственное управление и обеспечение военной безопасности; социальное обеспечение	110,6	105,6	109,2
образование	109,1	108,5	106,0
деятельность в области здравоохранения и социальных услуг	101,3	109,2	113,8
из них деятельность в области здравоохранения	100,3	109,3	115,5
деятельность в области культуры, спорта, организации досуга и развлечений	109,1	102,7	106,3
предоставление прочих видов услуг	109,7	114,8	116,3

III. В % к среднему уровню

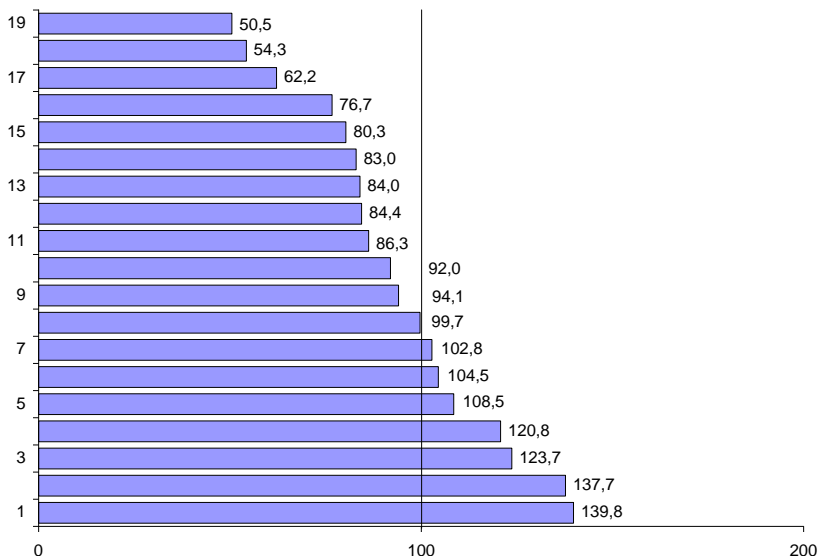
	Октябрь	Ноябрь	Декабрь
Всего	100	100	100
в том числе по видам экономической деятельности:			
сельское, лесное хозяйство, охота, рыболовство и рыбоводство	87,0	84,3	82,0
добыча полезных ископаемых	107,9	112,8	94,7
обрабатывающие производства	124,1	119,2	110,7
в том числе:			
производство пищевых продуктов	112,2	111,8	93,2
производство одежды	84,4	68,2	67,9
обработка древесины и производство изделий из дерева и пробки, кроме мебели, производство изделий из соломки и материалов для плетения	60,2	62,1	73,0
производство бумаги и бумажных изделий	149,1	123,0	105,6
производство химических веществ и химических продуктов	1,7 п.	1,5 п.	1,7 п.
производство резиновых и пластмассовых изделий	117,6	117,1	128,6
производство прочей неметаллической минеральной продукции	113,7	116,7	111,8
производство металлургическое	115,8	123,2	117,7
производство готовых металлических изделий, кроме машин и оборудования	110,2	109,4	114,8
производство компьютеров, электронных и оптических изделий	1,6 п.	1,6 п.	2,0 п.
производство электрического оборудования	126,7	131,3	110,4
производство машин и оборудования, не включенных в другие группировки	126,0	111,9	89,2
производство автотранспортных средств, прицепов и полуприцепов	99,3	106,0	103,1
производство прочих транспортных средств и оборудования	107,6	116,6	88,0
производство мебели	64,6	73,6	89,0
ремонт и монтаж машин и оборудования	143,7	123,9	120,7
обеспечение электрической энергией, газом и паром; кондиционирование воздуха	127,2	134,2	1,6 п.

Окончание

	Октябрь	Ноябрь	Декабрь
водоснабжение; водоотведение, организация сбора и утилизация отходов, деятельность по ликвидации загрязнений	79,2	80,1	69,1
строительство	97,6	98,8	93,4
торговля оптовая и розничная; ремонт автотранспортных средств и мотоциклов	84,8	83,5	74,6
транспортировка и хранение	105,9	105,0	107,4
из них:			
деятельность сухопутного и трубопроводного транспорта	98,0	95,8	92,3
деятельность водного транспорта	1,8 р.	1,8 р.	2,5 р.
складское хозяйство и вспомогательная транспортная деятельность	118,4	118,1	126,9
деятельность почтовой связи и курьерская деятельность	53,8	54,8	40,5
деятельность гостиниц и предприятий общественного питания	49,1	49,1	39,2
деятельность в области информации и связи	102,1	116,6	1,5 р.
деятельность финансовая и страховая	122,2	113,0	1,7 р.
деятельность по операциям с недвижимым имуществом	77,6	78,7	74,6
деятельность профессиональная, научная и техническая	131,1	135,7	149,9
из них научные исследования и разработки	1,6 р.	1,5 р.	130,8
деятельность административная и сопутствующие дополнительные услуги	53,2	54,6	53,8
государственное управление и обеспечение военной безопасности; социальное обеспечение	98,1	96,6	149,0
образование	87,0	90,0	79,0
деятельность в области здравоохранения и социальных услуг	90,3	94,1	88,6
из них деятельность в области здравоохранения	93,4	98,0	90,5
деятельность в области культуры, спорта, организации досуга и развлечений	85,5	83,7	85,6
предоставление прочих видов услуг	57,8	60,8	73,3

**ОТНОШЕНИЕ СРЕДНЕМЕСЯЧНОЙ НОМИНАЛЬНОЙ
НАЧИСЛЕННОЙ ЗАРАБОТНОЙ ПЛАТЫ ПО ОТДЕЛЬНЫМ
ВИДАМ ЭКОНОМИЧЕСКОЙ ДЕЯТЕЛЬНОСТИ
К СРЕДНЕМУ УРОВНЮ ПО ЛЕНИНГРАДСКОЙ ОБЛАСТИ
за январь – декабрь 2022 года**

(в процентах)



- 1 – деятельность профессиональная, научная и техническая
- 2 – обеспечение электрической энергией, газом и паром; кондиционирование воздуха
- 3 – деятельность финансовая и страховая
- 4 – обрабатывающие производства
- 5 – транспортировка и хранение
- 6 – добыча полезных ископаемых
- 7 – деятельность в области информации и связи
- 8 – государственное управление и обеспечение военной безопасности; социальное обеспечение
- 9 – строительство
- 10 – деятельность в области здравоохранения и социальных услуг
- 11 – торговля оптовая и розничная; ремонт автотранспортных средств и мотоциклов

- 12 – образование
- 13 – деятельность в области культуры, спорта, организации досуга и развлечений
- 14 – сельское, лесное хозяйство, охота, рыболовство и рыбоводство
- 15 – водоснабжение; водоотведение, организация сбора и утилизация отходов, деятельность по ликвидации загрязнений
- 16 – деятельность по операциям с недвижимым имуществом
- 17 – предоставление прочих видов услуг
- 18 – деятельность административная и сопутствующие дополнительные услуги
- 19 – деятельность гостиниц и предприятий общественного питания

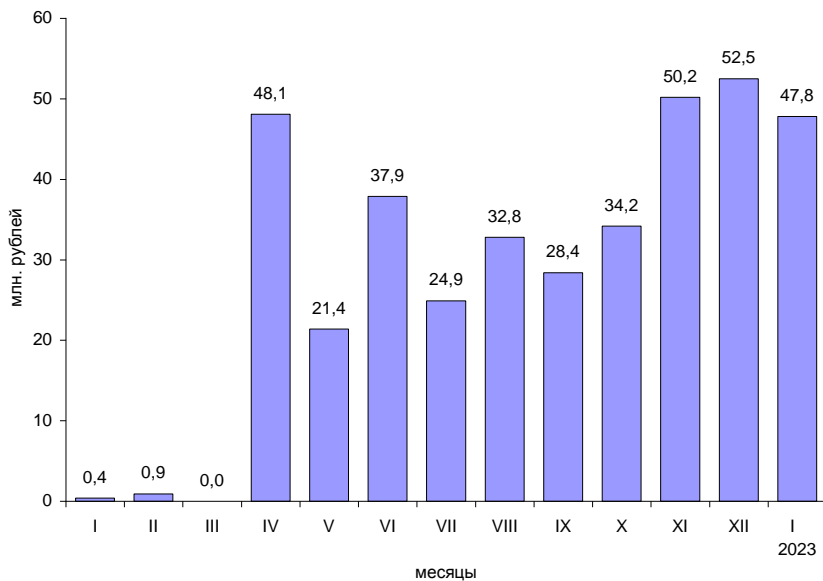
**СРЕДНЯЯ ЗАРАБОТНАЯ ПЛАТА
ОДНОГО РАБОТНИКА ОРГАНИЗАЦИЙ
(БЕЗ СУБЪЕКТОВ МАЛОГО ПРЕДПРИНИМАТЕЛЬСТВА)
ПО МУНИЦИПАЛЬНЫМ РАЙОНАМ И ГОРОДСКОМУ ОКРУГУ
ЛЕНИНГРАДСКОЙ ОБЛАСТИ
за декабрь 2022 года**

	Рублей	В % к	
		декабрю 2021	среднему уровню
Всего	87526	114,2	100
муниципальные районы:			
Бокситогорский	85417	122,6	97,6
Волосовский	62400	106,4	71,3
Волховский	68345	115,1	78,1
Всеволожский	94222	113,3	107,7
Выборгский	98138	119,1	112,1
Гатчинский	79149	111,3	90,4
Кингисеппский	120529	125,4	137,7
Киришский	71814	111,9	82,0
Кировский	86856	122,5	99,2
Лодейнопольский	63081	116,1	72,1
Ломоносовский	104633	99,2	119,5
Лужский	68074	112,0	77,8
Подпорожский	59034	93,4	67,4
Приозерский	61479	114,1	70,2
Сланцевский	66822	105,1	76,3
Тихвинский	62410	110,3	71,3
Тосненский	68282	103,8	78,0
городской округ Сосновоборский	117308	113,2	134,0

**ПРОСРОЧЕННАЯ ЗАДОЛЖЕННОСТЬ ПО ЗАРАБОТНОЙ ПЛАТЕ
ПО НАБЛЮДАЕМЫМ ВИДАМ ЭКОНОМИЧЕСКОЙ ДЕЯТЕЛЬНОСТИ
в октябре 2022 года – январе 2023 года
(по состоянию на 1 число месяца)**

	Октябрь	Ноябрь	Декабрь	Январь 2023
Тыс. рублей				
Всего	34176	50152	52466	47803
в том числе:				
сельское хозяйство, охота и предоставление услуг в этих областях; лесозаготовки	3429	3487	3545	3603
обрабатывающие производства	25029	42037	43535	40523
водоснабжение; водоотведение, организация сбора и утилизации отходов, деятельность по ликвидации загрязнений	5285	4628	5386	3677
строительство	433	–	–	–
В процентах				
Всего	100	100	100	100
в том числе:				
сельское хозяйство, охота и предоставление услуг в этих областях; лесозаготовки	10,0	7,0	6,7	7,5
обрабатывающие производства	73,2	83,8	83,0	84,8
водоснабжение; водоотведение, организация сбора и утилизации отходов, деятельность по ликвидации загрязнений	15,5	9,2	10,3	7,7
строительство	1,3	–	–	–

**ДИНАМИКА ПРОСРОЧЕННОЙ ЗАДОЛЖЕННОСТИ
ПО ЗАРАБОТНОЙ ПЛАТЕ в 2022 году**
(на 1 число месяца)



МЕТОДОЛОГИЧЕСКИЕ ПОЯСНЕНИЯ

Среднемесячная номинальная начисленная заработная плата работников организаций в рассматриваемом периоде рассчитывается на основе сведений, полученных от организаций всех видов экономической деятельности и всех форм собственности, и определяется путем деления фонда начисленной заработной платы работников на среднесписочную численность работников и на количество месяцев в отчетном периоде.

В фонд заработной платы включаются начисленные работникам суммы в денежной и неденежной формах (с учетом налога на доходы физических лиц и других удержаний в соответствии с законодательством Российской Федерации) за отработанное и неотработанное время, доплаты и надбавки, премии и единовременные поощрения, компенсационные выплаты, связанные с режимом работы и условиями труда, а также оплата питания и проживания, имеющая систематический характер.

Темпы роста (снижения) среднемесячной номинальной начисленной заработной платы рассчитываются по сопоставимой совокупности организаций отчетного и предыдущих периодов.

Реальная начисленная заработная плата работников организаций характеризует покупательную способность заработной платы в отчетном периоде в связи с изменением цен на потребительские товары и услуги по сравнению с базисным периодом. Для этого рассчитывается индекс реальной начисленной заработной платы путем деления индекса номинальной начисленной заработной платы на индекс потребительских цен за один и тот же временной период.

Просроченной задолженностью по заработной плате работникам считаются фактически начисленные (с учетом налога на доходы физических лиц и других удержаний) суммы заработной платы, но не выплаченные в срок, установленный коллективным договором или договором на расчетно-кассовое обслуживание, заключенным с банком. В сумму просроченной задолженности включаются переходящие остатки задолженности, не погашенные на отчетную дату, и не включается задолженность на внутримесячные даты (аванс).

Данные о просроченной задолженности собираются от юридических лиц, их обособленных подразделений, у которых имеется просроченная задолженность по заработной плате работникам (кроме субъектов малого предпринимательства) по состоянию на начало каждого месяца, основной вид деятельности которых относится к следующим группам ОКВЭД 2: растениеводство и животноводство, охота и предоставление соответствующих услуг в этих областях; лесозаготовки; рыболовство и рыбоводство; добыча полезных ископаемых; обрабатывающие производства; обеспечение электрической энергией, газом и паром; кондиционирование воздуха; водоснабжение; водоотведение, организация сбора и утилизации отходов, деятельность по ликвидации загрязнений; строительство; деятельность сухопутного и трубопроводного транспорта; деятельность водного транспорта; деятельность воздушного и космического транспорта; складское хозяйство и вспомогательная транспортная деятельность; производство кинофильмов, видеофильмов и телевизионных программ; деятельность в области телевизионного и радиовещания; деятельность в области информационных услуг прочая; управление недвижимым имуществом за вознаграждение или на договорной основе; научные исследования и разработки; образование; производство кинофильмов, видеофильмов и телевизионных программ; деятельность в области телевизионного и радиовещания; деятельность в области информационных услуг прочая; управление недвижимым имуществом за вознаграждение или на договорной основе; научные исследования и разработки; образование; деятельность в области здравоохранения и социальных услуг; деятельность творческая, деятельность в области искусства и организации развлечений; деятельность библиотек, архивов, музеев и прочих объектов культуры; деятельность в области отдыха и развлечений.

**ОПЛАТА ТРУДА В САНКТ-ПЕТЕРБУРГЕ
И ЛЕНИНГРАДСКОЙ ОБЛАСТИ
в январе – декабре 2022 года**
Статистический бюллетень

Ответственный за выпуск: Краснова М.В.
Подготовка издания: Абдуллина Э.И.

Сдано в набор 24.03.2023. Подписано в печать 31.03.2023.
Усл.печ.л. 2,31. Тираж 14 экз. Заказ №
Отпечатано в оперативной полиграфии Петростата
197136, Санкт-Петербург, ул. Профессора Попова, 39.