

Управление Федеральной службы
государственной статистики
по г. Санкт-Петербургу и Ленинградской области
(ПЕТРОСТАТ)

**Оплата труда
в Санкт-Петербурге и
Ленинградской области
в январе – декабре 2021 года**
СТАТИСТИЧЕСКИЙ БЮЛЛЕТЕНЬ

Исх. № СЧ – 250/1022
от 30.03.2022 г.

**Санкт-Петербург
2022**

Бюллетень подготовлен отделом социальной статистики Петростата. В издании приведены данные о заработной плате и среднесписочной численности работников организаций по "чистым" видам экономической деятельности; данные о заработной плате работников организаций по районам города и муниципальным районам области (без субъектов малого предпринимательства и межрайонных организаций); сведения о просроченной задолженности по заработной плате работников организаций по наблюдаемым видам экономической деятельности (без субъектов малого предпринимательства).

Условные обозначения и сокращения:

– явление отсутствует	тыс. – тысяча
0,0 небольшая величина	млн. – миллион
x сопоставление невозможно	р. – раз

В некоторых случаях незначительные расхождения между итогом и суммой слагаемых объясняются округлением данных.

Значения ряда показателей являются предварительными и в дальнейшем могут быть уточнены.

Управление Федеральной службы государственной статистики по г. Санкт-Петербургу и Ленинградской области является собственником государственной статистической информации на территории Санкт-Петербурга и Ленинградской области и обладает исключительными правами на издание и распространение статистических публикаций.

При использовании материалов органов государственной статистики ссылка на источник обязательна.

Код издания
по каталогу 25000322
E-mail: petrostat@gks.ru
<http://petrostat.gks.ru>

© Петростат, 2022

СОДЕРЖАНИЕ

САНКТ-ПЕТЕРБУРГ	5
ДИНАМИКА НОМИНАЛЬНОЙ И РЕАЛЬНОЙ НАЧИСЛЕННОЙ ЗАРАБОТНОЙ ПЛАТЫ В ЯНВАРЕ – ДЕКАБРЕ 2021 ГОДА	7
ПРИРОСТ (СНИЖЕНИЕ) СРЕДНЕЙ НОМИНАЛЬНОЙ И РЕАЛЬНОЙ НАЧИСЛЕННОЙ ЗАРАБОТНОЙ ПЛАТЫ В ЯНВАРЕ – ДЕКАБРЕ 2021 ГОДА (<i>график</i>)	8
СРЕДНЕМЕСЯЧНАЯ НОМИНАЛЬНАЯ НАЧИСЛЕННАЯ ЗАРАБОТНАЯ ПЛАТА ЗА ЯНВАРЬ – ДЕКАБРЬ 2021 ГОДА	9
СРЕДНЯЯ НОМИНАЛЬНАЯ НАЧИСЛЕННАЯ ЗАРАБОТНАЯ ПЛАТА В ОКТЯБРЕ – ДЕКАБРЕ 2021 ГОДА	11
ОТНОШЕНИЕ СРЕДНЕМЕСЯЧНОЙ НОМИНАЛЬНОЙ НАЧИСЛЕННОЙ ЗАРАБОТНОЙ ПЛАТЫ ПО ОТДЕЛЬНЫМ ВИДАМ ЭКОНОМИЧЕСКОЙ ДЕЯТЕЛЬНОСТИ К СРЕДНЕМУ УРОВНЮ ПО САНКТ-ПЕТЕРБУРГУ ЗА ЯНВАРЬ – ДЕКАБРЬ 2021 ГОДА (<i>график</i>).....	17
СРЕДНЯЯ ЗАРАБОТНАЯ ПЛАТА ОДНОГО РАБОТНИКА ОРГАНИЗАЦИЙ (БЕЗ СУБЪЕКТОВ МАЛОГО ПРЕДПРИНИМАТЕЛЬСТВА) ПО РАЙОНАМ САНКТ-ПЕТЕРБУРГА ЗА ДЕКАБРЬ 2021 ГОДА	18
ПРОСРОЧЕННАЯ ЗАДОЛЖЕННОСТЬ ПО ЗАРАБОТНОЙ ПЛАТЕ ПО НАБЛЮДАЕМЫМ ВИДАМ ЭКОНОМИЧЕСКОЙ ДЕЯТЕЛЬНОСТИ В ОКТЯБРЕ 2021 ГОДА – ЯНВАРЕ 2022 ГОДА	19
ДИНАМИКА ПРОСРОЧЕННОЙ ЗАДОЛЖЕННОСТИ ПО ЗАРАБОТНОЙ ПЛАТЕ В 2021 ГОДУ (<i>график</i>)	19

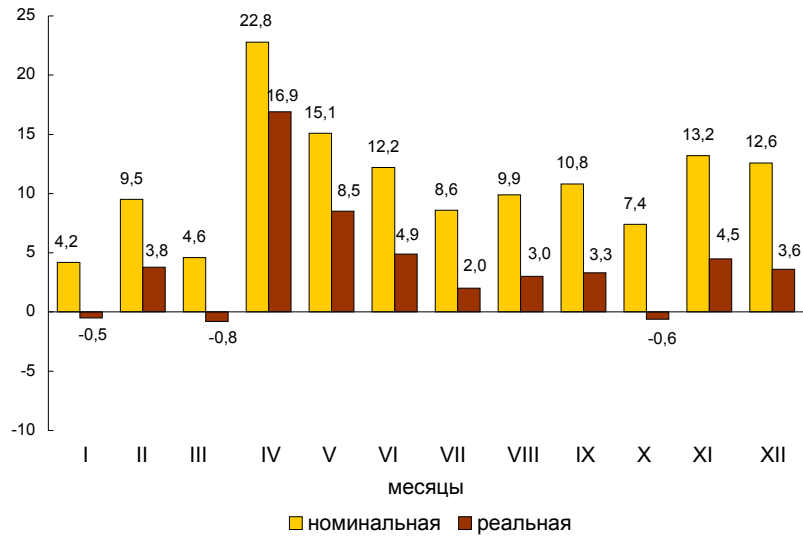
ЛЕНИНГРАДСКАЯ ОБЛАСТЬ.....	21
ДИНАМИКА НОМИНАЛЬНОЙ И РЕАЛЬНОЙ НАЧИСЛЕННОЙ ЗАРАБОТНОЙ ПЛАТЫ В ЯНВАРЕ – ДЕКАБРЕ 2021 ГОДА	22
ПРИРОСТ (СНИЖЕНИЕ) СРЕДНЕЙ НОМИНАЛЬНОЙ И РЕАЛЬНОЙ НАЧИСЛЕННОЙ ЗАРАБОТНОЙ ПЛАТЫ В ЯНВАРЕ – ДЕКАБРЕ 2021 ГОДА (<i>график</i>)	23
СРЕДНЕМЕСЯЧНАЯ НОМИНАЛЬНАЯ НАЧИСЛЕННАЯ ЗАРАБОТНАЯ ПЛАТА ЗА ЯНВАРЬ – ДЕКАБРЬ 2021 ГОДА	24
СРЕДНЯЯ НОМИНАЛЬНАЯ НАЧИСЛЕННАЯ ЗАРАБОТНАЯ ПЛАТА В ОКТЯБРЕ – ДЕКАБРЕ 2021 ГОДА	26
ОТНОШЕНИЕ СРЕДНЕМЕСЯЧНОЙ НОМИНАЛЬНОЙ НАЧИСЛЕННОЙ ЗАРАБОТНОЙ ПЛАТЫ ПО ОТДЕЛЬНЫМ ВИДАМ ЭКОНОМИЧЕСКОЙ ДЕЯТЕЛЬНОСТИ К СРЕДНЕМУ УРОВНЮ ПО ЛЕНИНГРАДСКОЙ ОБЛАСТИ ЗА ЯНВАРЬ – ДЕКАБРЬ 2021 ГОДА (<i>график</i>).....	32
СРЕДНЯЯ ЗАРАБОТНАЯ ПЛАТА ОДНОГО РАБОТНИКА ОРГАНИЗАЦИЙ (БЕЗ СУБЪЕКТОВ МАЛОГО ПРЕДПРИНИМАТЕЛЬСТВА) ПО МУНИЦИПАЛЬНЫМ РАЙОНАМ И ГОРОДСКОМУ ОКРУГУ ЛЕНИНГРАДСКОЙ ОБЛАСТИ ЗА ДЕКАБРЬ 2021 ГОДА	33
ПРОСРОЧЕННАЯ ЗАДОЛЖЕННОСТЬ ПО ЗАРАБОТНОЙ ПЛАТЕ ПО НАБЛЮДАЕМЫМ ВИДАМ ЭКОНОМИЧЕСКОЙ ДЕЯТЕЛЬНОСТИ В ОКТЯБРЕ 2021 ГОДА – ЯНВАРЕ 2022 ГОДА	34
ДИНАМИКА ПРОСРОЧЕННОЙ ЗАДОЛЖЕННОСТИ ПО ЗАРАБОТНОЙ ПЛАТЕ В 2021 ГОДУ (<i>график</i>).....	34
 МЕТОДОЛОГИЧЕСКИЕ ПОЯСНЕНИЯ	 35

САНКТ-ПЕТЕРБУРГ

**ДИНАМИКА НОМИНАЛЬНОЙ И РЕАЛЬНОЙ
НАЧИСЛЕННОЙ ЗАРАБОТНОЙ ПЛАТЫ
в январе – декабре 2021 года**

	Темпы роста (снижения) заработной платы (в %)			
	номинальной		реальной	
	к соответствующему месяцу 2020	к предыдущему месяцу	к соответствующему месяцу 2020	к предыдущему месяцу
Январь	104,2	71,7	99,5	71,2
Февраль	109,5	107,6	103,8	106,7
Март	104,6	105,4	99,2	104,6
Апрель	122,8	101,4	116,9	101,0
Май	115,1	96,6	108,5	95,7
Июнь	112,2	106,9	104,9	106,0
Июль	108,6	93,5	102,0	93,4
Август	109,9	94,1	103,0	94,1
Сентябрь	110,8	107,3	103,3	106,9
Октябрь	107,4	97,3	99,4	96,2
Ноябрь	113,2	102,6	104,5	101,8
Декабрь	112,6	140,0	103,6	138,2

**ПРИРОСТ (СНИЖЕНИЕ) СРЕДНЕЙ НОМИНАЛЬНОЙ
И РЕАЛЬНОЙ НАЧИСЛЕННОЙ ЗАРАБОТНОЙ ПЛАТЫ
в январе – декабре 2021 года**
(в % к соответствующему месяцу предыдущего года)



**СРЕДНЕМЕСЯЧНАЯ НОМИНАЛЬНАЯ
НАЧИСЛЕННАЯ ЗАРАБОТНАЯ ПЛАТА
за январь – декабрь 2021 года**

	Рублей	В % к		Доля численности работающих к итогу, в %
		январю – декабрю 2020	среднему уровню	
Всего	75958	110,9	100	100
в том числе по видам экономической деятельности:				
сельское, лесное хозяйство, охота, рыболовство и рыбоводство	46274	113,5	60,9	0,1
добыча полезных ископаемых	244235	106,3	3,2 р.	0,2
обрабатывающие производства	74658	112,2	98,3	14,3
в том числе:				
производство пищевых продуктов	55605	102,7	73,2	1,1
производство одежды	45847	110,3	60,4	0,3
обработка древесины и производство изделий из дерева и пробки, кроме мебели, производство изделий из соломки и материалов для плетения	59250	149,6	78,0	0,2
производство бумаги и бумажных изделий	86342	96,7	113,7	0,3
производство химических веществ и химических продуктов	95133	136,5	125,2	0,4
производство резиновых и пластмассовых изделий	58570	120,3	77,1	0,5
производство прочей неметаллической минеральной продукции	56877	112,2	74,9	0,5
производство металлургическое	70318	111,4	92,6	0,3
производство готовых металлических изделий, кроме машин и оборудования	60965	109,0	80,3	1,6
производство компьютеров, электронных и оптических изделий	83277	115,1	109,6	1,8
производство электрического оборудования	78800	111,0	103,7	0,7
производство машин и оборудования, не включенных в другие группировки	82242	115,4	108,3	1,6
производство автотранспортных средств, прицепов и полуприцепов	109111	111,2	143,6	0,5
производство прочих транспортных средств и оборудования	84487	106,5	111,2	1,7
производство мебели	33107	128,1	43,6	0,3
ремонт и монтаж машин и оборудования	74085	114,1	97,5	0,8
обеспечение электрической энергией, газом и паром; кондиционирование воздуха	80562	108,2	106,1	1,5

	Рублей	В % к		Доля численности работающих к итогу, в %
		январю – декабрю 2020	среднему уровню	
водоснабжение; водоотведение, организация сбора и утилизация отходов, деятельность по ликвидации загрязнений	60516	107,5	79,7	0,8
строительство	66146	115,7	87,1	6,0
торговля оптовая и розничная; ремонт автотранспортных средств и мотоциклов	66152	110,1	87,1	17,8
транспортировка и хранение	69594	116,2	91,6	8,8
из них:				
деятельность сухопутного и трубопроводного транспорта	62639	113,3	82,5	4,3
деятельность водного транспорта	130320	104,8	1,7 р.	0,3
деятельность воздушного транспорта	120307	108,9	1,6 р.	0,2
складское хозяйство и вспомогательная транспортная деятельность	74138	123,2	97,6	3,5
деятельность почтовой связи и курьерская деятельность	40064	114,4	52,7	0,5
деятельность гостиниц и предприятий общественного питания	39530	128,6	52,0	2,2
деятельность в области информации и связи	127646	108,2	1,7 р.	4,8
деятельность финансовая и страховая	111339	115,0	146,6	2,4
деятельность по операциям с недвижимым имуществом	57654	109,9	75,9	3,6
деятельность профессиональная, научная и техническая	101566	109,1	133,7	8,0
из них научные исследования и разработки	106518	111,0	140,2	3,3
деятельность административная и сопутствующие дополнительные услуги	47675	116,4	62,8	4,2
государственное управление и обеспечение военной безопасности; социальное обеспечение	71576	107,4	94,2	4,2
образование	67442	109,1	88,8	9,5
деятельность в области здравоохранения и социальных услуг	77385	103,9	101,9	8,6
из них деятельность в области здравоохранения	79568	103,6	104,8	7,6
деятельность в области культуры, спорта, организации досуга и развлечений	84243	109,4	110,9	2,3
предоставление прочих видов услуг	38573	103,0	50,8	0,7

**СРЕДНЯЯ НОМИНАЛЬНАЯ НАЧИСЛЕННАЯ
ЗАРАБОТНАЯ ПЛАТА в октябре – декабре 2021 года**

I. Рублей	Октябрь	Ноябрь	Декабрь
Всего	72227	74143	103797
в том числе по видам экономической деятельности:			
сельское, лесное хозяйство, охота, рыболовство и рыбоводство	46470	45496	59594
добыча полезных ископаемых	200678	176130	372489
обрабатывающие производства	74514	74269	92278
в том числе:			
производство пищевых продуктов	58203	54966	63896
производство одежды	44345	44847	58153
обработка древесины и производство изделий из дерева и пробки, кроме мебели, производство изделий из соломки и материалов для плетения	58873	58141	63020
производство бумаги и бумажных изделий	77430	73324	175425
производство химических веществ и химических продуктов	105321	99511	130093
производство резиновых и пластмассовых изделий	56333	55763	63622
производство прочей неметаллической минеральной продукции	60406	58436	70786
производство металлургическое	73186	70544	79618
производство готовых металлических изделий, кроме машин и оборудования	64638	61782	73058
производство компьютеров, электронных и оптических изделий	81200	84000	108898
производство электрического оборудования	79619	79775	96452
производство машин и оборудования, не включенных в другие группировки	80914	81891	90415
производство автотранспортных средств, прицепов и полуприцепов	100243	97659	150691
производство прочих транспортных средств и оборудования	82610	84331	104675
производство мебели	34372	38447	39971
ремонт и монтаж машин и оборудования	70550	79079	98882
обеспечение электрической энергией, газом и паром; кондиционирование воздуха	76132	79584	122142

	Октябрь	Ноябрь	Декабрь
водоснабжение; водоотведение, организация сбора и утилизация отходов, деятельность по ликвидации загрязнений	59116	66854	67811
строительство	65208	65558	79490
торговля оптовая и розничная; ремонт автотранспортных средств и мотоциклов	62429	59116	81964
транспортировка и хранение	69171	66158	92107
из них:			
деятельность сухопутного и трубопроводного транспорта	62969	59630	85924
деятельность водного транспорта	130562	124124	152636
деятельность воздушного транспорта	135669	139419	134917
складское хозяйство и вспомогательная транспортная деятельность	71290	67928	98418
деятельность почтовой связи и курьерская деятельность	42613	44126	46425
деятельность гостиниц и предприятий общественного питания	40354	40270	43430
деятельность в области информации и связи	119473	128186	160146
деятельность финансовая и страховая	99255	108390	182731
деятельность по операциям с недвижимым имуществом	52823	51666	73489
деятельность профессиональная, научная и техническая	94089	101316	151522
из них научные исследования и разработки	104867	110790	154722
деятельность административная и сопутствующие дополнительные услуги	47292	45686	57408
государственное управление и обеспечение военной безопасности; социальное обеспечение	63216	67208	129707
образование	64164	71516	93880
деятельность в области здравоохранения и социальных услуг	72399	78010	120498
из них деятельность в области здравоохранения	74461	80585	125940
деятельность в области культуры, спорта, организации досуга и развлечений	79228	84889	141703
предоставление прочих видов услуг	37874	37430	52269

Продолжение

II. В % к соответствующему месяцу 2020 года

	Октябрь	Ноябрь	Декабрь
Всего	107,4	113,2	112,6
в том числе по видам экономической деятельности:			
сельское, лесное хозяйство, охота, рыболовство и рыбоводство	120,8	120,1	128,7
добыча полезных ископаемых	93,2	84,0	93,1
обрабатывающие производства	110,8	111,8	108,7
в том числе:			
производство пищевых продуктов	111,5	114,4	72,8
производство одежды	101,5	132,6	135,7
обработка древесины и производство изделий из дерева и пробки, кроме мебели, производство изделий из соломки и материалов для плетения	132,2	138,9	140,6
производство бумаги и бумажных изделий	92,8	95,8	101,3
производство химических веществ и химических продуктов	1,5 р.	143,4	146,4
производство резиновых и пластмассовых изделий	121,2	118,2	115,1
производство прочей неметаллической минеральной продукции	114,8	118,6	113,3
производство металлургическое	123,7	111,9	107,3
производство готовых металлических изделий, кроме машин и оборудования	113,2	110,4	109,8
производство компьютеров, электронных и оптических изделий	109,4	113,9	118,6
производство электрического оборудования	110,9	114,5	110,8
производство машин и оборудования, не включенных в другие группировки	111,5	115,8	97,3
производство автотранспортных средств, прицепов и полуприцепов	99,3	90,4	148,6
производство прочих транспортных средств и оборудования	99,5	108,6	94,6
производство мебели	1,6 р.	1,6 р.	127,5
ремонт и монтаж машин и оборудования	102,6	112,4	119,5
обеспечение электрической энергией, газом и паром; кондиционирование воздуха	111,1	115,3	108,5

	Октябрь	Ноябрь	Декабрь
водоснабжение; водоотведение, организация сбора и утилизация отходов, деятельность по ликвидации загрязнений	112,7	123,6	117,5
строительство	115,8	120,0	117,0
торговля оптовая и розничная; ремонт автотранспортных средств и мотоциклов	110,1	112,0	105,4
транспортировка и хранение	117,7	120,1	117,4
из них:			
деятельность сухопутного и трубопроводного транспорта	109,1	112,8	117,6
деятельность водного транспорта	113,1	99,8	85,4
деятельность воздушного транспорта	121,9	146,2	104,9
складское хозяйство и вспомогательная транспортная деятельность	129,5	129,8	122,3
деятельность почтовой связи и курьерская деятельность	129,6	127,7	134,0
деятельность гостиниц и предприятий общественного питания	128,6	134,7	129,1
деятельность в области информации и связи	101,7	109,7	107,3
деятельность финансовая и страховая	109,2	124,4	119,2
деятельность по операциям с недвижимым имуществом	100,8	100,7	119,8
деятельность профессиональная, научная и техническая	102,1	110,1	114,8
из них научные исследования и разработки	105,6	109,9	113,6
деятельность административная и сопутствующие дополнительные услуги	118,4	135,2	129,2
государственное управление и обеспечение военной безопасности; социальное обеспечение	101,6	111,2	109,4
образование	109,7	116,6	112,4
деятельность в области здравоохранения и социальных услуг	90,8	110,0	125,9
из них деятельность в области здравоохранения	89,5	110,3	127,6
деятельность в области культуры, спорта, организации досуга и развлечений	117,2	95,4	102,2
предоставление прочих видов услуг	113,6	115,4	108,0

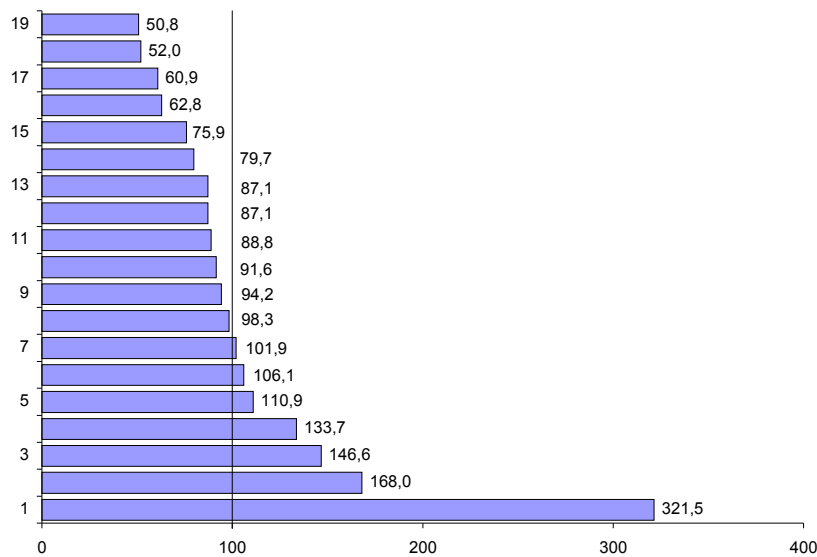
Продолжение

III. В % к среднему уровню	Октябрь	Ноябрь	Декабрь
Всего	100	100	100
в том числе по видам экономической деятельности:			
сельское, лесное хозяйство, охота, рыболовство и рыбоводство	64,3	61,4	57,4
добыча полезных ископаемых	2,8 р.	2,4 р.	3,6 р.
обрабатывающие производства	103,2	100,2	88,9
в том числе:			
производство пищевых продуктов	80,6	74,1	61,6
производство одежды	61,4	60,5	56,0
обработка древесины и производство изделий из дерева и пробки, кроме мебели, производство изделий из соломки и материалов для плетения	81,5	78,4	60,7
производство бумаги и бумажных изделий	107,2	98,9	1,7 р.
производство химических веществ и химических продуктов	145,8	134,2	125,3
производство резиновых и пластмассовых изделий	78,0	75,2	61,3
производство прочей неметаллической минеральной продукции	83,6	78,8	68,2
производство металлургическое	101,3	95,1	76,7
производство готовых металлических изделий, кроме машин и оборудования	89,5	83,3	70,4
производство компьютеров, электронных и оптических изделий	112,4	113,3	104,9
производство электрического оборудования	110,2	107,6	92,9
производство машин и оборудования, не включенных в другие группировки	112,0	110,5	87,1
производство автотранспортных средств, прицепов и полуприцепов	138,8	131,7	145,2
производство прочих транспортных средств и оборудования	114,4	113,7	100,8
производство мебели	47,6	51,9	38,5
ремонт и монтаж машин и оборудования	97,7	106,7	95,3
обеспечение электрической энергией, газом и паром; кондиционирование воздуха	105,4	107,3	117,7

	Октябрь	Ноябрь	Декабрь
водоснабжение; водоотведение, организация сбора и утилизация отходов, деятельность по ликвидации загрязнений	81,8	90,2	65,3
строительство	90,3	88,4	76,6
торговля оптовая и розничная; ремонт автотранспортных средств и мотоциклов	86,4	79,7	79,0
транспортировка и хранение	95,8	89,2	88,7
из них:			
деятельность сухопутного и трубопроводного транспорта	87,2	80,4	82,8
деятельность водного транспорта	1,8 р.	1,7 р.	147,1
деятельность воздушного транспорта	1,9 р.	1,9 р.	130,0
складское хозяйство и вспомогательная транспортная деятельность	98,7	91,6	94,8
деятельность почтовой связи и курьерская деятельность	59,0	59,5	44,7
деятельность гостиниц и предприятий общественного питания	55,9	54,3	41,8
деятельность в области информации и связи	1,7 р.	1,7 р.	1,5 р.
деятельность финансовая и страховая	137,4	146,2	1,8 р.
деятельность по операциям с недвижимым имуществом	73,1	69,7	70,8
деятельность профессиональная, научная и техническая	130,3	136,6	146,0
из них научные исследования и разработки	145,2	149,4	149,1
деятельность административная и сопутствующие дополнительные услуги	65,5	61,6	55,3
государственное управление и обеспечение военной безопасности; социальное обеспечение	87,5	90,6	125,0
образование	88,8	96,5	90,4
деятельность в области здравоохранения и социальных услуг	100,2	105,2	116,1
из них деятельность в области здравоохранения	103,1	108,7	121,3
деятельность в области культуры, спорта, организации досуга и развлечений	109,7	114,5	136,5
предоставление прочих видов услуг	52,4	50,5	50,4

**ОТНОШЕНИЕ СРЕДНЕМЕСЯЧНОЙ НОМИНАЛЬНОЙ
НАЧИСЛЕННОЙ ЗАРАБОТНОЙ ПЛАТЫ ПО ОТДЕЛЬНЫМ
ВИДАМ ЭКОНОМИЧЕСКОЙ ДЕЯТЕЛЬНОСТИ
К СРЕДНЕМУ УРОВНЮ ПО САНКТ-ПЕТЕРБУРГУ
за январь – декабрь 2021 года**

(в процентах)



- | | |
|---|---|
| 1 – добыча полезных ископаемых | 12 – торговля оптовая и розничная; |
| 2 – деятельность в области информации и связи | ремонт автотранспортных средств и мотоциклов |
| 3 – деятельность финансовая и страховая | 13 – строительство |
| 4 – деятельность профессиональная, научная и техническая | 14 – водоснабжение; водоотведение, организация сбора и утилизация отходов, деятельность по ликвидации загрязнений |
| 5 – деятельность в области культуры, спорта, организации досуга и развлечений | 15 – деятельность по операциям с недвижимым имуществом |
| 6 – обеспечение электрической энергией, газом и паром; кондиционирование воздуха | 16 – деятельность административная и сопутствующие дополнительные услуги |
| 7 – деятельность в области здравоохранения и социальных услуг | 17 – сельское, лесное хозяйство, охота, рыболовство и рыбоводство |
| 8 – обрабатывающие производства | 18 – деятельность гостиниц и предприятий общественного питания |
| 9 – государственное управление и обеспечение военной безопасности; социальное обеспечение | 19 – предоставление прочих видов услуг |
| 10 – транспортировка и хранение | |
| 11 – образование | |

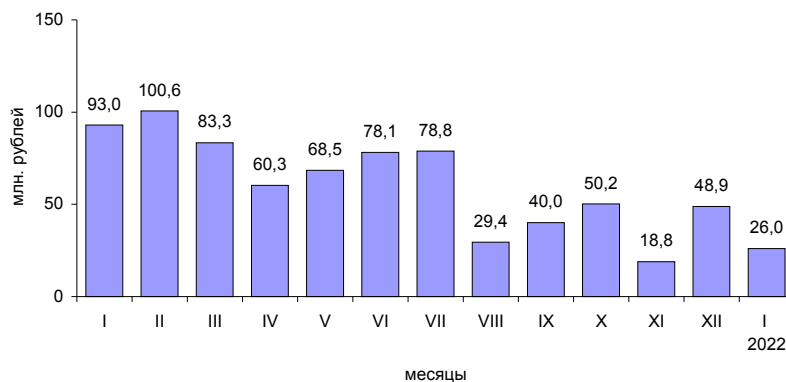
**СРЕДНЯЯ ЗАРАБОТНАЯ ПЛАТА
ОДНОГО РАБОТНИКА ОРГАНИЗАЦИЙ
(БЕЗ СУБЪЕКТОВ МАЛОГО ПРЕДПРИНИМАТЕЛЬСТВА)
ПО РАЙОНАМ САНКТ-ПЕТЕРБУРГА
за декабрь 2021 года**

	Рублей	В % к	
		декабрю 2020	среднему уровню
Всего	124577	113,8	100
Адмиралтейский	147483	109,1	118,4
Василеостровский	137323	113,6	110,2
Выборгский	107131	118,5	86,0
Калининский	105353	110,2	84,6
Кировский	99852	112,4	80,2
Колпинский	90596	111,6	72,7
Красногвардейский	102486	107,1	82,3
Красносельский	85391	93,7	68,5
Кронштадтский	85165	104,6	68,4
Курортный	134436	144,5	107,9
Московский	135123	116,9	108,5
Невский	95914	112,6	77,0
Петроградский	169651	115,6	136,2
Петродворцовый	98060	108,0	78,7
Приморский	133092	114,8	106,8
Пушкинский	97725	114,5	78,4
Фрунзенский	100167	117,5	80,4
Центральный	146941	116,8	118,0

**ПРОСРОЧЕННАЯ ЗАДОЛЖЕННОСТЬ ПО ЗАРАБОТНОЙ ПЛАТЕ
ПО НАБЛЮДАЕМЫМ ВИДАМ ЭКОНОМИЧЕСКОЙ ДЕЯТЕЛЬНОСТИ
в октябре 2021 года – январе 2022 года
(по состоянию на 1 число месяца)**

	Октябрь	Ноябрь	Декабрь	Январь 2022
Тыс. рублей				
Всего	50188	18826	48903	25979
в том числе:				
обрабатывающие производства	29451	4053	36285	20421
строительство	14658	14773	12618	5558
транспорт	6079	–	–	–
В процентах				
Всего	100	100	100	100
в том числе:				
обрабатывающие производства	58,7	21,5	74,2	78,6
строительство	29,2	78,5	25,8	21,4
транспорт	12,1	–	–	–

**ДИНАМИКА ПРОСРОЧЕННОЙ ЗАДОЛЖЕННОСТИ
ПО ЗАРАБОТНОЙ ПЛАТЕ в 2021 году
(на 1 число месяца)**

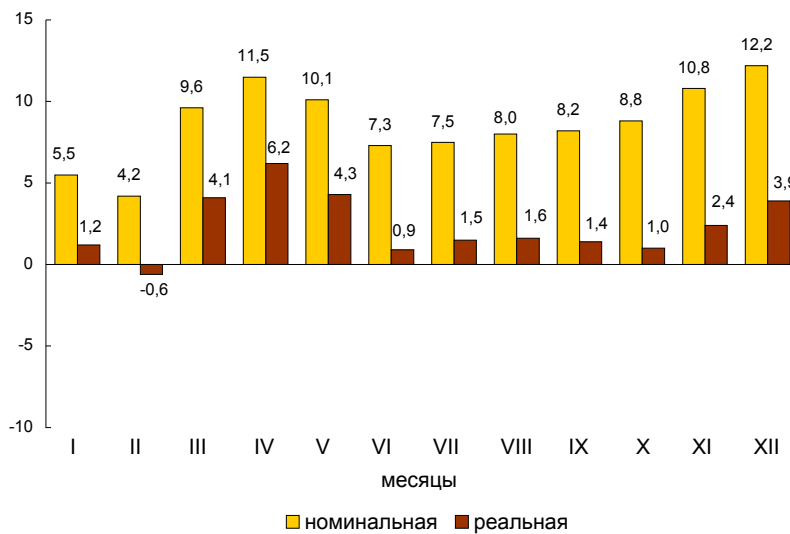


ЛЕНИНГРАДСКАЯ ОБЛАСТЬ

**ДИНАМИКА НОМИНАЛЬНОЙ И РЕАЛЬНОЙ
НАЧИСЛЕННОЙ ЗАРАБОТНОЙ ПЛАТЫ
в январе – декабре 2021 года**

	Темпы роста (снижения) заработной платы (в %)			
	номинальной		реальной	
	к соответствующему месяцу 2020	к предыдущему месяцу	к соответствующему месяцу 2020	к предыдущему месяцу
Январь	105,5	83,6	101,2	83,2
Февраль	104,2	98,1	99,4	97,3
Март	109,6	108,6	104,1	107,6
Апрель	111,5	100,9	106,2	100,4
Май	110,1	99,5	104,3	98,8
Июнь	107,3	99,4	100,9	98,7
Июль	107,5	101,9	101,5	101,5
Август	108,0	95,9	101,6	95,8
Сентябрь	108,2	100,6	101,4	100,5
Октябрь	108,8	101,6	101,0	100,4
Ноябрь	110,8	99,4	102,4	98,4
Декабрь	112,2	127,0	103,9	126,1

**ПРИРОСТ (СНИЖЕНИЕ) СРЕДНЕЙ НОМИНАЛЬНОЙ
И РЕАЛЬНОЙ НАЧИСЛЕННОЙ ЗАРАБОТНОЙ ПЛАТЫ
в январе – декабре 2021 года**
(в % к соответствующему месяцу предыдущего года)



**СРЕДНЕМЕСЯЧНАЯ НОМИНАЛЬНАЯ
НАЧИСЛЕННАЯ ЗАРАБОТНАЯ ПЛАТА
за январь – декабрь 2021 года**

	Рублей	В % к		Доля численности работающих к итогу, в %
		январю – декабрю 2020	среднему уровню	
Всего	52529	108,8	100	100
в том числе по видам экономической деятельности:				
сельское, лесное хозяйство, охота, рыболовство и рыбоводство	41892	106,1	79,8	5,8
добыча полезных ископаемых	50413	108,2	96,0	0,9
обрабатывающие производства	62087	109,5	118,2	21,1
в том числе:				
производство пищевых продуктов	48458	101,9	92,3	2,7
производство одежды	25186	103,3	47,9	0,3
обработка древесины и производство изделий из дерева и пробки, кроме мебели, производство изделий из соломки и материалов для плетения	37645	107,2	71,7	1,2
производство бумаги и бумажных изделий	70479	113,4	134,2	1,7
производство химических веществ и химических продуктов	79620	110,5	1,5 р.	1,2
производство резиновых и пластмассовых изделий	62829	117,5	119,6	1,0
производство прочей неметаллической минеральной продукции	55907	112,7	106,4	1,9
производство металлургическое	64103	122,0	122,0	0,4
производство готовых металлических изделий, кроме машин и оборудования	56992	104,8	108,5	1,5
производство компьютеров, электронных и оптических изделий	86245	109,2	1,6 р.	0,3
производство электрического оборудования	67199	116,7	127,9	0,7
производство машин и оборудования, не включенных в другие группировки	64675	113,1	123,1	1,0
производство автотранспортных средств, прицепов и полуприцепов	67141	116,7	127,8	0,4
производство прочих транспортных средств и оборудования	61542	109,3	117,2	2,7
производство мебели	47372	118,5	90,2	0,3
ремонт и монтаж машин и оборудования	66584	115,3	126,8	0,8
обеспечение электрической энергией, газом и паром; кондиционирование воздуха	70122	109,2	133,5	4,3

	Рублей	В % к		Доля численности работающих к итогу, в %
		январю – декабрю 2020	среднему уровню	
водоснабжение; водоотведение, организация сбора и утилизация отходов, деятельность по ликвидации загрязнений	40988	110,8	78,0	1,8
строительство	53213	110,1	101,3	8,4
торговля оптовая и розничная; ремонт автотранспортных средств и мотоциклов	42734	114,0	81,4	13,1
транспортировка и хранение	54619	107,6	104,0	8,3
из них:				
деятельность сухопутного и трубопроводного транспорта	49999	105,0	95,2	3,5
деятельность водного транспорта	94566	102,5	1,8 р.	0,1
складское хозяйство и вспомогательная транспортная деятельность	61657	110,3	117,4	4,1
деятельность почтовой связи и курьерская деятельность	26109	103,7	49,7	0,6
деятельность гостиниц и предприятий общественного питания	25723	103,6	49,0	2,5
деятельность в области информации и связи	59630	136,3	113,5	1,1
деятельность финансовая и страховая	82147	114,8	1,6 р.	0,6
деятельность по операциям с недвижимым имуществом	35704	104,1	68,0	3,0
деятельность профессиональная, научная и техническая	72178	107,6	137,4	2,8
из них научные исследования и разработки	77607	110,7	147,7	1,4
деятельность административная и сопутствующие дополнительные услуги	33528	105,4	63,8	2,1
государственное управление и обеспечение военной безопасности; социальное обеспечение	56395	107,9	107,4	5,5
образование	45557	107,2	86,7	8,9
деятельность в области здравоохранения и социальных услуг	52157	102,2	99,3	7,1
из них деятельность в области здравоохранения	54293	102,2	103,4	5,9
деятельность в области культуры, спорта, организации досуга и развлечений	46740	106,2	89,0	1,8
предоставление прочих видов услуг	32310	100,8	61,5	0,9

**СРЕДНЯЯ НОМИНАЛЬНАЯ НАЧИСЛЕННАЯ
ЗАРАБОТНАЯ ПЛАТА в октябре – декабре 2021 года**

I. Рублей

	Октябрь	Ноябрь	Декабрь
Всего	51961	51634	65566
в том числе по видам экономической деятельности:			
сельское, лесное хозяйство, охота, рыболовство и рыбоводство	43018	40683	48616
добыча полезных ископаемых	54078	54247	57593
обрабатывающие производства	61691	61199	70781
в том числе:			
производство пищевых продуктов	50715	49410	49974
производство одежды	26559	26248	33799
обработка древесины и производство изделий из дерева и пробки, кроме мебели, производство изделий из соломки и материалов для плетения	46318	36887	39665
производство бумаги и бумажных изделий	69762	68481	79678
производство химических веществ и химических продуктов	83223	74747	97257
производство резиновых и пластмассовых изделий	63436	64389	68543
производство прочей неметаллической минеральной продукции	55974	58120	72259
производство металлургическое	62071	63453	83888
производство готовых металлических изделий, кроме машин и оборудования	58068	58952	64165
производство компьютеров, электронных и оптических изделий	76895	85933	135621
производство электрического оборудования	64713	65409	87045
производство машин и оборудования, не включенных в другие группировки	67792	63855	75119
производство автотранспортных средств, прицепов и полуприцепов	60401	64471	76889
производство прочих транспортных средств и оборудования	61396	64647	61230
производство мебели	45246	44950	45712
ремонт и монтаж машин и оборудования	66130	64577	100641
обеспечение электрической энергией, газом и паром; кондиционирование воздуха	62541	62614	97349

	Октябрь	Ноябрь	Декабрь
водоснабжение; водоотведение, организация сбора и утилизация отходов, деятельность по ликвидации загрязнений	40373	41284	46243
строительство	56738	55747	63173
торговля оптовая и розничная; ремонт автотранспортных средств и мотоциклов	42716	43716	49466
транспортировка и хранение	52643	50708	67934
из них:			
деятельность сухопутного и трубопроводного транспорта	48164	45469	56517
деятельность водного транспорта	98244	92836	113440
складское хозяйство и вспомогательная транспортная деятельность	59072	57738	82683
деятельность почтовой связи и курьерская деятельность	26617	25935	25661
деятельность гостиниц и предприятий общественного питания	24785	26564	25938
деятельность в области информации и связи	46106	48694	115658
деятельность финансовая и страховая	73828	68682	148821
деятельность по операциям с недвижимым имуществом	35325	35332	44012
деятельность профессиональная, научная и техническая	75575	75341	92711
из них научные исследования и разработки	81994	87358	87245
деятельность административная и сопутствующие дополнительные услуги	32497	32046	41990
государственное управление и обеспечение военной безопасности; социальное обеспечение	51854	52634	103811
образование	46601	47724	56473
деятельность в области здравоохранения и социальных услуг	52120	49627	58967
из них деятельность в области здравоохранения	54479	51583	59343
деятельность в области культуры, спорта, организации досуга и развлечений	45822	47118	61285
предоставление прочих видов услуг	30795	30487	47788

II. В % к соответствующему месяцу 2020 года

	Октябрь	Ноябрь	Декабрь
Всего	108,8	110,8	112,2
в том числе по видам экономической деятельности:			
сельское, лесное хозяйство, охота, рыболовство и рыбоводство	106,1	107,5	105,5
добыча полезных ископаемых	112,0	119,5	120,0
обрабатывающие производства	110,1	113,2	109,9
в том числе:			
производство пищевых продуктов	110,6	108,2	103,1
производство одежды	117,2	122,4	147,5
обработка древесины и производство изделий из дерева и пробки, кроме мебели, производство изделий из соломки и материалов для плетения	131,7	113,8	97,0
производство бумаги и бумажных изделий	112,2	117,2	121,6
производство химических веществ и химических продуктов	126,1	124,3	106,5
производство резиновых и пластмассовых изделий	111,0	113,0	121,4
производство прочей неметаллической минеральной продукции	114,7	121,7	125,0
производство металлургическое	122,1	129,7	1,5 р.
производство готовых металлических изделий, кроме машин и оборудования	108,0	108,0	109,4
производство компьютеров, электронных и оптических изделий	95,9	114,9	110,4
производство электрического оборудования	103,4	110,0	131,4
производство машин и оборудования, не включенных в другие группировки	113,3	124,6	127,1
производство автотранспортных средств, прицепов и полуприцепов	97,2	103,8	119,8
производство прочих транспортных средств и оборудования	106,7	110,8	104,7
производство мебели	100,8	102,0	105,4
ремонт и монтаж машин и оборудования	111,5	127,7	116,7
обеспечение электрической энергией, газом и паром; кондиционирование воздуха	109,9	106,8	126,7

Продолжение

	Октябрь	Ноябрь	Декабрь
водоснабжение; водоотведение, организация сбора и утилизация отходов, деятельность по ликвидации загрязнений	111,1	113,5	118,3
строительство	112,8	112,3	119,0
торговля оптовая и розничная; ремонт автотранспортных средств и мотоциклов	111,9	118,8	121,6
транспортировка и хранение	110,6	109,4	104,0
из них:			
деятельность сухопутного и трубопроводного транспорта	107,4	106,0	100,7
деятельность водного транспорта	96,9	110,3	97,2
складское хозяйство и вспомогательная транспортная деятельность	114,2	112,5	106,4
деятельность почтовой связи и курьерская деятельность	107,2	102,1	110,2
деятельность гостиниц и предприятий общественного питания	104,9	112,1	106,9
деятельность в области информации и связи	119,2	121,6	1,6 р.
деятельность финансовая и страховая	101,2	118,1	120,3
деятельность по операциям с недвижимым имуществом	105,9	112,3	108,3
деятельность профессиональная, научная и техническая	108,2	113,9	112,1
из них научные исследования и разработки	108,5	122,4	96,6
деятельность административная и сопутствующие дополнительные услуги	102,0	116,1	119,7
государственное управление и обеспечение военной безопасности; социальное обеспечение	109,5	107,0	110,5
образование	108,1	107,0	106,9
деятельность в области здравоохранения и социальных услуг	100,5	100,2	101,9
из них деятельность в области здравоохранения	100,0	99,9	102,8
деятельность в области культуры, спорта, организации досуга и развлечений	105,0	105,3	109,2
предоставление прочих видов услуг	106,4	108,3	107,9

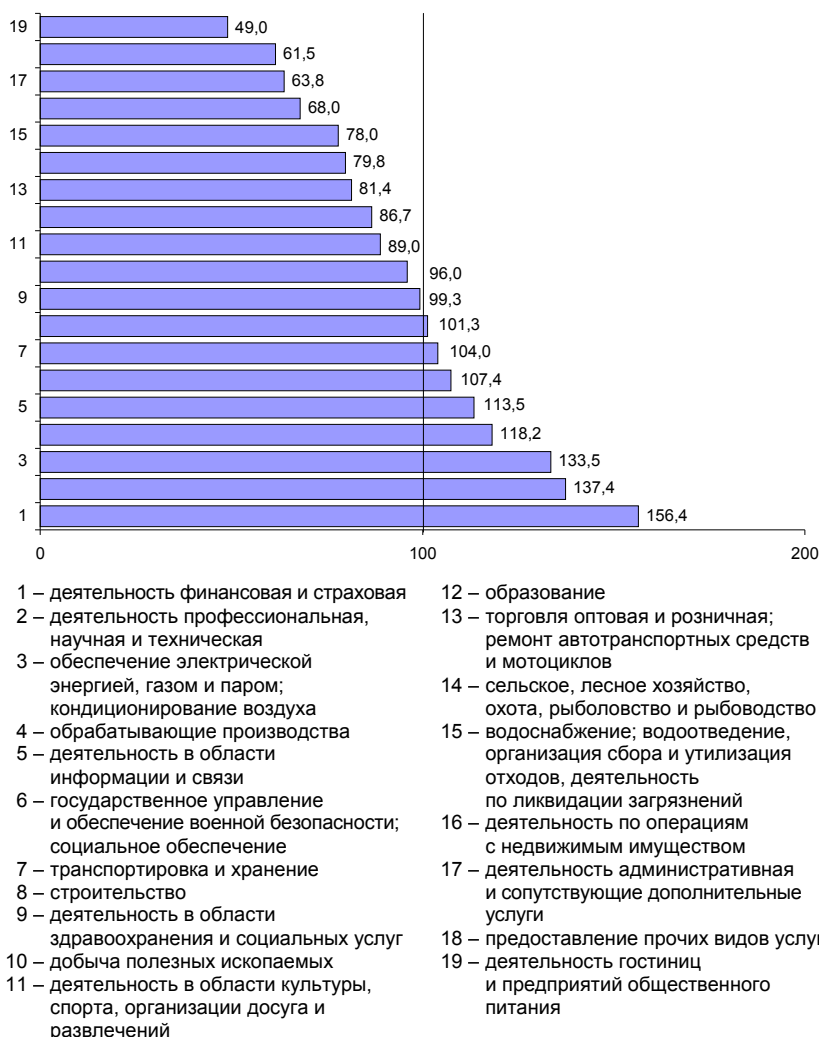
III. В % к среднему уровню	Октябрь	Ноябрь	Декабрь
Всего	100	100	100
в том числе по видам экономической деятельности:			
сельское, лесное хозяйство, охота, рыболовство и рыбоводство	82,8	78,8	74,1
добыча полезных ископаемых	104,1	105,1	87,8
обрабатывающие производства	118,7	118,5	108,0
в том числе:			
производство пищевых продуктов	97,6	95,7	76,2
производство одежды	51,1	50,8	51,5
обработка древесины и производство изделий из дерева и пробки, кроме мебели, производство изделий из соломки и материалов для плетения	89,1	71,4	60,5
производство бумаги и бумажных изделий	134,3	132,6	121,5
производство химических веществ и химических продуктов	1,6 р.	144,8	148,3
производство резиновых и пластмассовых изделий	122,1	124,7	104,5
производство прочей неметаллической минеральной продукции	107,7	112,6	110,2
производство металлургическое	119,5	122,9	127,9
производство готовых металлических изделий, кроме машин и оборудования	111,8	114,2	97,9
производство компьютеров, электронных и оптических изделий	148,0	1,7 р.	2,1 р.
производство электрического оборудования	124,5	126,7	132,8
производство машин и оборудования, не включенных в другие группировки	130,5	123,7	114,6
производство автотранспортных средств, прицепов и полуприцепов	116,2	124,9	117,3
производство прочих транспортных средств и оборудования	118,2	125,2	93,4
производство мебели	87,1	87,1	69,7
ремонт и монтаж машин и оборудования	127,3	125,1	1,5 р.
обеспечение электрической энергией, газом и паром; кондиционирование воздуха	120,4	121,3	148,5

Окончание

	Октябрь	Ноябрь	Декабрь
водоснабжение; водоотведение, организация сбора и утилизация отходов, деятельность по ликвидации загрязнений	77,7	80,0	70,5
строительство	109,2	108,0	96,3
торговля оптовая и розничная; ремонт автотранспортных средств и мотоциклов	82,2	84,7	75,4
транспортировка и хранение	101,3	98,2	103,6
из них:			
деятельность сухопутного и трубопроводного транспорта	92,7	88,1	86,2
деятельность водного транспорта	1,9 р.	1,8 р.	1,7 р.
складское хозяйство и вспомогательная транспортная деятельность	113,7	111,8	126,1
деятельность почтовой связи и курьерская деятельность	51,2	50,2	39,1
деятельность гостиниц и предприятий общественного питания	47,7	51,4	39,6
деятельность в области информации и связи	88,7	94,3	1,8 р.
деятельность финансовая и страховая	142,1	133,0	2,3 р.
деятельность по операциям с недвижимым имуществом	68,0	68,4	67,1
деятельность профессиональная, научная и техническая	145,4	145,9	141,4
из них научные исследования и разработки	1,6 р.	1,7 р.	133,1
деятельность административная и сопутствующие дополнительные услуги	62,5	62,1	64,0
государственное управление и обеспечение военной безопасности; социальное обеспечение	99,8	101,9	1,6 р.
образование	89,7	92,4	86,1
деятельность в области здравоохранения и социальных услуг	100,3	96,1	89,9
из них деятельность в области здравоохранения	104,8	99,9	90,5
деятельность в области культуры, спорта, организации досуга и развлечений	88,2	91,3	93,5
предоставление прочих видов услуг	59,3	59,0	72,9

**ОТНОШЕНИЕ СРЕДНЕМЕСЯЧНОЙ НОМИНАЛЬНОЙ
НАЧИСЛЕННОЙ ЗАРАБОТНОЙ ПЛАТЫ ПО ОТДЕЛЬНЫМ
ВИДАМ ЭКОНОМИЧЕСКОЙ ДЕЯТЕЛЬНОСТИ
К СРЕДНЕМУ УРОВНЮ ПО ЛЕНИНГРАДСКОЙ ОБЛАСТИ
за январь – декабрь 2021 года**

(в процентах)



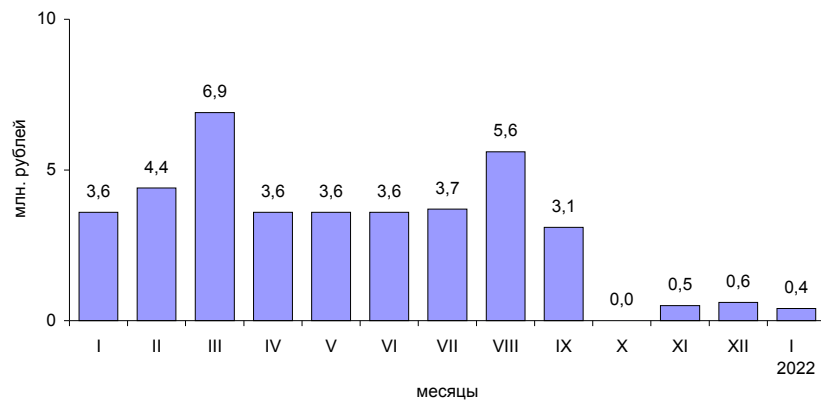
**СРЕДНЯЯ ЗАРАБОТНАЯ ПЛАТА
ОДНОГО РАБОТНИКА ОРГАНИЗАЦИЙ
(БЕЗ СУБЪЕКТОВ МАЛОГО ПРЕДПРИНИМАТЕЛЬСТВА)
ПО МУНИЦИПАЛЬНЫМ РАЙОНАМ И ГОРОДСКОМУ ОКРУГУ
ЛЕНИНГРАДСКОЙ ОБЛАСТИ
за декабрь 2021 года**

	Рублей	В % к	
		декабрю 2020	среднему уровню
Всего	76012	112,3	100
муниципальные районы:			
Бокситогорский	69624	119,7	91,6
Волосовский	58410	109,8	76,8
Волховский	59053	115,7	77,7
Всеволожский	82297	112,2	108,3
Выборгский	82307	109,1	108,3
Гатчинский	71048	110,3	93,5
Кингисеппский	92331	106,6	121,5
Киришский	62922	107,4	82,8
Кировский	70899	103,0	93,3
Лодейнопольский	54336	106,1	71,5
Ломоносовский	105486	118,4	138,8
Лужский	60576	114,3	79,7
Подпорожский	55080	116,7	72,5
Приозерский	53868	109,1	70,9
Сланцевский	63857	128,7	84,0
Тихвинский	56655	111,1	74,5
Тосненский	64984	112,4	85,5
городской округ Сосновоборский	104038	126,1	136,9

**ПРОСРОЧЕННАЯ ЗАДОЛЖЕННОСТЬ ПО ЗАРАБОТНОЙ ПЛАТЕ
ПО НАБЛЮДАЕМЫМ ВИДАМ ЭКОНОМИЧЕСКОЙ ДЕЯТЕЛЬНОСТИ
в октябре 2021 года – январе 2022 года
(по состоянию на 1 число месяца)**

	Октябрь	Ноябрь	Декабрь	Январь 2022
Тыс. рублей				
Всего	18	458	602	430
в том числе:				
сельское хозяйство, охота и предоставление услуг в этих областях; лесозаготовки образование	18	–	–	–
	–	458	602	430
В процентах				
Всего	100	100	100	100
в том числе:				
сельское хозяйство, охота и предоставление услуг в этих областях; лесозаготовки образование	100,0	–	–	–
	–	100,0	100,0	100,0

**ДИНАМИКА ПРОСРОЧЕННОЙ ЗАДОЛЖЕННОСТИ
ПО ЗАРАБОТНОЙ ПЛАТЕ в 2021 году
(на 1 число месяца)**



МЕТОДОЛОГИЧЕСКИЕ ПОЯСНЕНИЯ

Среднемесячная номинальная начисленная заработная плата работников организаций в рассматриваемом периоде рассчитывается на основе сведений, полученных от организаций всех видов экономической деятельности и всех форм собственности, и определяется путем деления фонда начисленной заработной платы работников на среднесписочную численность работников и на количество месяцев в отчетном периоде.

В фонд заработной платы включаются начисленные работникам суммы в денежной и неденежной формах (с учетом налога на доходы физических лиц и других удержаний в соответствии с законодательством Российской Федерации) за отработанное и неотработанное время, доплаты и надбавки, премии и единовременные поощрения, компенсационные выплаты, связанные с режимом работы и условиями труда, а также оплата питания и проживания, имеющая систематический характер.

Реальная начисленная заработная плата работников организаций характеризует покупательную способность заработной платы в отчетном периоде в связи с изменением цен на потребительские товары и услуги по сравнению с базисным периодом. Для этого рассчитывается индекс реальной начисленной заработной платы путем деления индекса номинальной начисленной заработной платы на индекс потребительских цен за один и тот же временной период.

Просроченной задолженностью по заработной плате работникам считаются фактически начисленные (с учетом налога на доходы физических лиц и других удержаний) суммы заработной платы, но не выплаченные в срок, установленный коллективным договором или договором на расчетно-кассовое обслуживание, заключенным с банком. В сумму просроченной задолженности включаются переходящие остатки задолженности, не погашенные на отчетную дату, и не включается задолженность на внутримесячные даты (аванс).

Данные о просроченной задолженности собираются от юридических лиц, их обособленных подразделений, у которых имеется просроченная задолженность по заработной плате работникам (кроме субъектов малого предпринимательства) по состоянию на начало каждого месяца, основной вид деятельности которых относится к следующим группам ОКВЭД 2: растениеводство и животноводство, охота и предоставление соответствующих услуг в этих областях; лесозаготовки; рыболовство и рыбоводство; добыча полезных ископаемых; обрабатывающие производства; обеспечение электрической энергией, газом и паром; кондиционирование воздуха; водоснабжение; водоотведение, организация сбора и утилизации отходов, деятельность по ликвидации загрязнений; строительство; деятельность сухопутного и трубопроводного транспорта; деятельность водного транспорта; деятельность воздушного и космического транспорта; складское хозяйство и вспомогательная транспортная деятельность; производство кинофильмов, видеофильмов и телевизионных программ; деятельность в области телевизионного и радиовещания; деятельность в области информационных услуг прочая; управление недвижимым имуществом за вознаграждение или на договорной основе; научные исследования и разработки; образование; деятельность в области здравоохранения и социальных услуг; деятельность творческая, деятельность в области искусства и организации развлечений; деятельность библиотек, архивов, музеев и прочих объектов культуры; деятельность в области отдыха и развлечений.

**ОПЛАТА ТРУДА В САНКТ-ПЕТЕРБУРГЕ
И ЛЕНИНГРАДСКОЙ ОБЛАСТИ
в январе – декабре 2021 года**
Статистический бюллетень

Ответственный за выпуск: Грязина Т.А.
Подготовка издания: Абдуллина Э.И.

Сдано в набор 21.03.2022. Подписано в печать 30.03.2022.
Усл.печ.л. 2,25. Тираж 14 экз. Заказ №
Отпечатано в оперативной полиграфии Петростата
197376, Санкт-Петербург, ул. Профессора Попова, 39.