

Управление Федеральной службы  
государственной статистики  
по г. Санкт-Петербургу и Ленинградской области  
(ПЕТРОСТАТ)

**Оплата труда  
в Санкт-Петербурге  
и Ленинградской области  
в январе – декабре 2019 года**

**СТАТИСТИЧЕСКИЙ БЮЛЛЕТЕНЬ**

Исх. № СЧ – 250/244  
от 26.03.2020 г.

**Санкт-Петербург  
2020**

Бюллетень подготовлен отделом социальной статистики Петростата. В издании приведены данные о заработной плате и среднесписочной численности работников организаций по "чистым" видам экономической деятельности; данные о заработной плате работников организаций по районам города и по муниципальным районам области (без субъектов малого предпринимательства и межрайонных организаций); сведения о просроченной задолженности по заработной плате работников организаций по наблюдаемым видам экономической деятельности (без субъектов малого предпринимательства).

Условные обозначения и сокращения:

–	явление отсутствует	тыс. – тысяча
0,0	небольшая величина	млн. – миллион
x	сопоставление невозможно	p. – раз

В некоторых случаях незначительные расхождения между итогом и суммой слагаемых объясняются округлением данных.

Значения ряда показателей являются предварительными и в дальнейшем могут быть уточнены.

Управление Федеральной службы государственной статистики по г. Санкт-Петербургу и Ленинградской области является собственником государственной статистической информации на территории Санкт-Петербурга и Ленинградской области и обладает исключительными правами на издание и распространение статистических публикаций.

При использовании материалов органов государственной статистики ссылка на источник обязательна.

Код издания  
по каталогу 25000320  
E-mail: [petrostat@gks.ru](mailto:petrostat@gks.ru)  
<http://petrostat.gks.ru>

© Петростат, 2020

---

## СОДЕРЖАНИЕ

<b>САНКТ-ПЕТЕРБУРГ</b> .....	<b>5</b>
ДИНАМИКА НОМИНАЛЬНОЙ И РЕАЛЬНОЙ НАЧИСЛЕННОЙ ЗАРАБОТНОЙ ПЛАТЫ В ЯНВАРЕ – ДЕКАБРЕ 2019 ГОДА .....	7
ПРИРОСТ (СНИЖЕНИЕ) СРЕДНЕЙ НОМИНАЛЬНОЙ И РЕАЛЬНОЙ НАЧИСЛЕННОЙ ЗАРАБОТНОЙ ПЛАТЫ В ЯНВАРЕ – ДЕКАБРЕ 2019 ГОДА ( <i>график</i> ) .....	8
СРЕДНЕМЕСЯЧНАЯ НОМИНАЛЬНАЯ НАЧИСЛЕННАЯ ЗАРАБОТНАЯ ПЛАТА ЗА ЯНВАРЬ – ДЕКАБРЬ 2019 ГОДА .....	9
СРЕДНЯЯ НОМИНАЛЬНАЯ НАЧИСЛЕННАЯ ЗАРАБОТНАЯ ПЛАТА В ОКТЯБРЕ – ДЕКАБРЕ 2019 ГОДА .....	11
ОТНОШЕНИЕ СРЕДНЕМЕСЯЧНОЙ НОМИНАЛЬНОЙ НАЧИСЛЕННОЙ ЗАРАБОТНОЙ ПЛАТЫ ПО ОТДЕЛЬНЫМ ВИДАМ ЭКОНОМИЧЕСКОЙ ДЕЯТЕЛЬНОСТИ К СРЕДНЕМУ УРОВНЮ ПО САНКТ-ПЕТЕРБУРГУ ЗА ЯНВАРЬ – ДЕКАБРЬ 2019 ГОДА.....	17
СРЕДНЕМЕСЯЧНАЯ ЗАРАБОТНАЯ ПЛАТА ОДНОГО РАБОТНИКА ОРГАНИЗАЦИЙ (БЕЗ СУБЪЕКТОВ МАЛОГО ПРЕДПРИНИМАТЕЛЬСТВА) ПО РАЙОНАМ САНКТ-ПЕТЕРБУРГА ЗА ЯНВАРЬ – ДЕКАБРЬ 2019 ГОДА.....	18
ПРОСРОЧЕННАЯ ЗАДОЛЖЕННОСТЬ ПО ЗАРАБОТНОЙ ПЛАТЕ ПО НАБЛЮДАЕМЫМ ВИДАМ ЭКОНОМИЧЕСКОЙ ДЕЯТЕЛЬНОСТИ В ОКТЯБРЕ 2019 ГОДА – ЯНВАРЕ 2020 ГОДА.....	19
ДИНАМИКА ПРОСРОЧЕННОЙ ЗАДОЛЖЕННОСТИ ПО ЗАРАБОТНОЙ ПЛАТЕ В 2019 ГОДУ ( <i>график</i> ) .....	19

<b>ЛЕНИНГРАДСКАЯ ОБЛАСТЬ</b> .....	<b>21</b>
ДИНАМИКА НОМИНАЛЬНОЙ И РЕАЛЬНОЙ НАЧИСЛЕННОЙ ЗАРАБОТНОЙ ПЛАТЫ В ЯНВАРЕ – ДЕКАБРЕ 2019 ГОДА .....	22
ПРИРОСТ СРЕДНЕЙ НОМИНАЛЬНОЙ И РЕАЛЬНОЙ НАЧИСЛЕННОЙ ЗАРАБОТНОЙ ПЛАТЫ В ЯНВАРЕ – ДЕКАБРЕ 2019 ГОДА ( <i>график</i> ) .....	23
СРЕДНЕМЕСЯЧНАЯ НОМИНАЛЬНАЯ НАЧИСЛЕННАЯ ЗАРАБОТНАЯ ПЛАТА ЗА ЯНВАРЬ – ДЕКАБРЬ 2019 ГОДА .....	24
СРЕДНЯЯ НОМИНАЛЬНАЯ НАЧИСЛЕННАЯ ЗАРАБОТНАЯ ПЛАТА В ОКТЯБРЕ – ДЕКАБРЕ 2019 ГОДА .....	26
ОТНОШЕНИЕ СРЕДНЕМЕСЯЧНОЙ НОМИНАЛЬНОЙ НАЧИСЛЕННОЙ ЗАРАБОТНОЙ ПЛАТЫ ПО ОТДЕЛЬНЫМ ВИДАМ ЭКОНОМИЧЕСКОЙ ДЕЯТЕЛЬНОСТИ К СРЕДНЕМУ УРОВНЮ ПО ЛЕНИНГРАДСКОЙ ОБЛАСТИ ЗА ЯНВАРЬ – ДЕКАБРЬ 2019 ГОДА.....	32
СРЕДНЕМЕСЯЧНАЯ ЗАРАБОТНАЯ ПЛАТА ОДНОГО РАБОТНИКА ОРГАНИЗАЦИЙ (БЕЗ СУБЪЕКТОВ МАЛОГО ПРЕДПРИНИМАТЕЛЬСТВА) ПО МУНИЦИПАЛЬНЫМ РАЙОНАМ И ГОРОДСКОМУ ОКРУГУ ЛЕНИНГРАДСКОЙ ОБЛАСТИ ЗА ЯНВАРЬ – ДЕКАБРЬ 2019 ГОДА.....	33
ПРОСРОЧЕННАЯ ЗАДОЛЖЕННОСТЬ ПО ЗАРАБОТНОЙ ПЛАТЕ ПО НАБЛЮДАЕМЫМ ВИДАМ ЭКОНОМИЧЕСКОЙ ДЕЯТЕЛЬНОСТИ В ОКТЯБРЕ 2019 ГОДА – ЯНВАРЕ 2020 ГОДА.....	34
ДИНАМИКА ПРОСРОЧЕННОЙ ЗАДОЛЖЕННОСТИ ПО ЗАРАБОТНОЙ ПЛАТЕ В 2019 ГОДУ ( <i>график</i> ) .....	34
<b>МЕТОДОЛОГИЧЕСКИЕ ПОЯСНЕНИЯ</b> .....	<b>35</b>

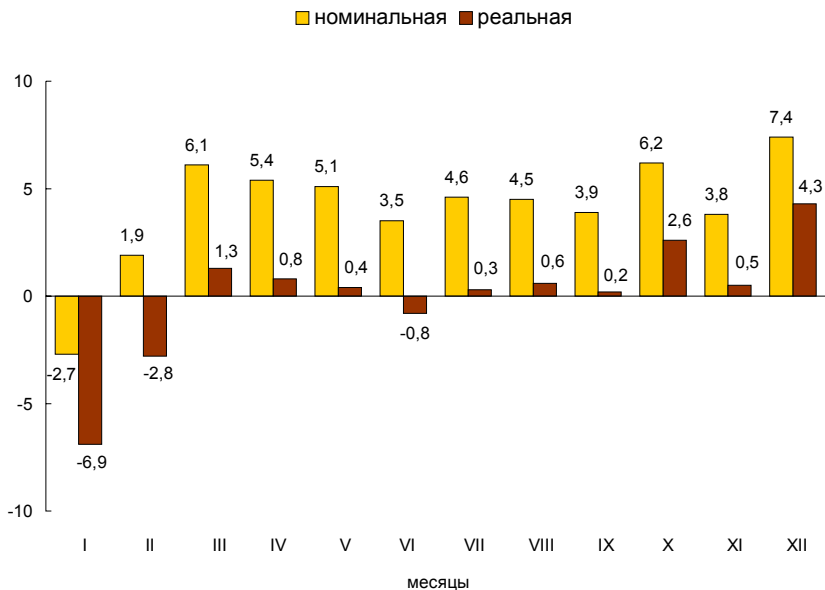
**САНКТ-ПЕТЕРБУРГ**



**ДИНАМИКА НОМИНАЛЬНОЙ И РЕАЛЬНОЙ  
НАЧИСЛЕННОЙ ЗАРАБОТНОЙ ПЛАТЫ  
в январе – декабре 2019 года**

	Темпы роста (снижения) заработной платы (в %)			
	номинальной		реальной	
	к соответствующему месяцу 2018	к предыдущему месяцу	к соответствующему месяцу 2018	к предыдущему месяцу
Январь	97,3	73,3	93,1	72,5
Февраль	101,9	103,3	97,2	102,8
Март	106,1	109,9	101,3	109,5
Апрель	105,4	98,7	100,8	98,4
Май	105,1	95,7	100,4	95,3
Июнь	103,5	107,6	99,2	107,5
Июль	104,6	96,9	100,3	96,6
Август	104,5	93,8	100,6	94,4
Сентябрь	103,9	101,7	100,2	101,8
Октябрь	106,2	103,4	102,6	103,3
Ноябрь	103,8	99,6	100,5	99,4
Декабрь	107,4	136,7	104,3	136,2

**ПРИРОСТ (СНИЖЕНИЕ) СРЕДНЕЙ НОМИНАЛЬНОЙ  
И РЕАЛЬНОЙ НАЧИСЛЕННОЙ ЗАРАБОТНОЙ ПЛАТЫ  
в январе – декабре 2019 года**  
(в % к соответствующему месяцу предыдущего года)





**СРЕДНЕМЕСЯЧНАЯ НОМИНАЛЬНАЯ  
НАЧИСЛЕННАЯ ЗАРАБОТНАЯ ПЛАТА  
за январь – декабрь 2019 года**

	Рублей	В % к		Доля численности работающих к итогу, в %
		январю – декабрю 2018	среднему уровню	
Всего	63157	104,1	100	100
в том числе по видам экономической деятельности:				
сельское, лесное хозяйство, охота, рыболовство и рыбоводство	41448	106,3	65,6	0,2
добыча полезных ископаемых	247342	113,4	3,9 п.	0,1
обрабатывающие производства	66713	101,4	105,6	14,1
в том числе:				
производство пищевых продуктов	51221	110,8	81,1	1,2
производство одежды	41484	122,0	65,7	0,2
обработка древесины и производство изделий из дерева и пробки, кроме мебели, производство изделий из соломки и материалов для плетения	36423	96,6	57,7	0,2
производство бумаги и бумажных изделий	78516	101,3	124,3	0,2
производство химических веществ и химических продуктов	73948	120,1	117,1	0,4
производство резиновых и пластмассовых изделий	51182	115,7	81,0	0,5
производство прочей неметаллической минеральной продукции	46170	106,6	73,1	0,5
производство металлургическое	60991	99,9	96,6	0,3
производство готовых металлических изделий, кроме машин и оборудования	53787	108,1	85,2	1,4
производство компьютеров, электронных и оптических изделий	72497	105,9	114,8	1,9
производство электрического оборудования	67305	98,6	106,6	0,7
производство машин и оборудования, не включенных в другие группировки	68213	105,4	108,0	1,5
производство автотранспортных средств, прицепов и полуприцепов	98556	105,2	1,6 п.	0,5
производство прочих транспортных средств и оборудования	74572	104,6	118,1	1,5
производство мебели	28194	114,3	44,6	0,2
ремонт и монтаж машин и оборудования	61912	111,2	98,0	0,9
обеспечение электрической энергией, газом и паром; кондиционирование воздуха	69885	109,4	110,7	1,6

	Рублей	В % к		Доля численности работающих к итогу, в %
		январю – декабрю 2018	среднему уровню	
водоснабжение; водоотведение, организация сбора и утилизация отходов, деятельность по ликвидации загрязнений	50922	98,2	80,6	0,9
строительство	49054	98,8	77,7	6,1
торговля оптовая и розничная; ремонт автотранспортных средств и мотоциклов	48729	101,0	77,2	16,9
транспортировка и хранение	60539	102,8	95,9	8,7
из них:				
деятельность сухопутного и трубопроводного транспорта	57582	109,7	91,2	4,3
деятельность водного транспорта	95647	96,8	1,5 р.	0,3
деятельность воздушного транспорта	135143	107,5	2,1 р.	0,4
складское хозяйство и вспомогательная транспортная деятельность	56866	92,9	90,0	3,2
деятельность почтовой связи и курьерская деятельность	32448	103,4	51,4	0,5
деятельность гостиниц и предприятий общественного питания	35016	93,3	55,4	2,9
деятельность в области информации и связи	102461	110,7	1,6 р.	4,0
деятельность финансовая и страховая	93116	111,4	147,4	2,7
деятельность по операциям с недвижимым имуществом	49141	101,2	77,8	3,9
деятельность профессиональная, научная и техническая	84740	105,0	134,2	8,8
из них научные исследования и разработки	90191	105,1	142,8	3,7
деятельность административная и сопутствующие дополнительные услуги	37251	100,0	59,0	3,7
государственное управление и обеспечение военной безопасности; социальное обеспечение	62136	106,8	98,4	4,4
образование	59168	107,4	93,7	9,6
деятельность в области здравоохранения и социальных услуг	67180	106,2	106,4	8,4
из них деятельность в области здравоохранения	68938	106,5	109,2	7,3
деятельность в области культуры, спорта, организации досуга и развлечений	82362	111,4	130,4	2,4
предоставление прочих видов услуг	39554	107,9	62,6	0,8

**СРЕДНЯЯ НОМИНАЛЬНАЯ НАЧИСЛЕННАЯ  
ЗАРАБОТНАЯ ПЛАТА в октябре – декабре 2019 года**

I. Рублей

	Октябрь	Ноябрь	Декабрь
Всего	62224	61141	83582
в том числе по видам экономической деятельности:			
сельское, лесное хозяйство, охота, рыболовство и рыбоводство	40556	40056	43693
добыча полезных ископаемых	182674	169337	383106
обрабатывающие производства	64950	63497	75267
в том числе:			
производство пищевых продуктов	55217	50147	53764
производство одежды	42300	41437	42788
обработка древесины и производство изделий из дерева и пробки, кроме мебели, производство изделий из со- ломки и материалов для плетения	36353	35212	37436
производство бумаги и бумажных изделий	71902	68969	85745
производство химических веществ и химических продуктов	74544	68621	82181
производство резиновых и пластмассовых изделий	52722	52709	56977
производство прочей неметал- лической минеральной продукции	48318	45401	53326
производство металлургическое	61566	59149	62476
производство готовых металлических изделий, кроме машин и оборудования	55915	52104	62062
производство компьютеров, электронных и оптических изделий	72177	72580	90136
производство электрического оборудования	66123	67808	79446
производство машин и оборудования, не включенных в другие группировки	67657	66439	76972
производство автотранспортных средств, прицепов и полуприцепов	94422	98648	130579
производство прочих транспортных средств и оборудования	74697	72131	87217
производство мебели	31728	30425	30223
ремонт и монтаж машин и оборудования	63969	65245	75164
обеспечение электрической энергией, газом и паром; кондиционирование воздуха	60642	64878	100407

	Октябрь	Ноябрь	Декабрь
водоснабжение; водоотведение, организация сбора и утилизация отходов, деятельность по ликвидации загрязнений	48166	48184	50779
строительство	48535	48500	66272
торговля оптовая и розничная; ремонт автотранспортных средств и мотоциклов	52038	44747	64362
транспортировка и хранение	60395	56833	79569
из них:			
деятельность сухопутного и трубопроводного транспорта	58708	53822	76541
деятельность водного транспорта	97970	93826	125446
деятельность воздушного транспорта	134173	124119	159177
складское хозяйство и вспомогательная транспортная деятельность	55187	53260	77046
деятельность почтовой связи и курьерская деятельность	30277	33356	36010
деятельность гостиниц и предприятий общественного питания	36555	36898	40830
деятельность в области информации и связи	98634	103036	123612
деятельность финансовая и страховая	83151	83772	144831
деятельность по операциям с недвижимым имуществом	48188	47177	66585
деятельность профессиональная, научная и техническая	84411	85559	121129
из них научные исследования и разработки	89441	96462	130074
деятельность административная и сопутствующие дополнительные услуги	36450	35416	44610
государственное управление и обеспечение военной безопасности; социальное обеспечение	58642	57206	110581
образование	58101	62273	77043
деятельность в области здравоохранения и социальных услуг	63715	66765	84238
из них деятельность в области здравоохранения	65521	68677	86635
деятельность в области культуры, спорта, организации досуга и развлечений	82760	76346	122511
предоставление прочих видов услуг	38981	38503	48241

## Продолжение

## II. В % к соответствующему месяцу 2018 года

	Октябрь	Ноябрь	Декабрь
Всего	106,2	103,8	107,4
в том числе по видам экономической деятельности:			
сельское, лесное хозяйство, охота, рыболовство и рыбоводство	103,8	107,6	90,9
добыча полезных ископаемых	104,3	98,6	121,1
обрабатывающие производства	104,0	103,7	96,3
в том числе:			
производство пищевых продуктов	110,6	110,8	112,2
производство одежды	119,9	124,6	125,4
обработка древесины и производство изделий из дерева и пробки, кроме мебели, производство изделий из соломки и материалов для плетения	93,2	91,6	91,2
производство бумаги и бумажных изделий	103,0	103,6	64,3
производство химических веществ и химических продуктов	116,8	117,1	114,4
производство резиновых и пластмассовых изделий	116,2	122,2	125,4
производство прочей неметаллической минеральной продукции	98,1	102,8	107,9
производство металлургическое	101,1	97,5	94,4
производство готовых металлических изделий, кроме машин и оборудования	110,3	107,0	109,1
производство компьютеров, электронных и оптических изделий	106,1	103,5	100,8
производство электрического оборудования	100,8	103,2	97,2
производство машин и оборудования, не включенных в другие группировки	109,8	106,7	104,7
производство автотранспортных средств, прицепов и полуприцепов	102,8	100,4	109,2
производство прочих транспортных средств и оборудования	103,6	102,0	101,6
производство мебели	122,9	117,1	114,9
ремонт и монтаж машин и оборудования	116,2	107,3	109,8
обеспечение электрической энергией, газом и паром; кондиционирование воздуха	104,0	112,0	116,9

	Октябрь	Ноябрь	Декабрь
водоснабжение; водоотведение, организация сбора и утилизация отходов, деятельность по ликвидации загрязнений	66,6	101,9	98,9
строительство	99,0	98,0	119,8
торговля оптовая и розничная; ремонт автотранспортных средств и мотоциклов	111,1	97,0	115,0
транспортировка и хранение	104,3	103,5	105,9
из них:			
деятельность сухопутного и трубопроводного транспорта	111,1	109,3	110,3
деятельность водного транспорта	99,1	103,2	98,9
деятельность воздушного транспорта	103,1	101,8	113,4
складское хозяйство и вспомогательная транспортная деятельность	95,8	95,1	97,9
деятельность почтовой связи и курьерская деятельность	98,6	109,3	115,9
деятельность гостиниц и предприятий общественного питания	97,2	95,0	105,3
деятельность в области информации и связи	110,9	110,6	98,6
деятельность финансовая и страховая	104,6	108,9	109,9
деятельность по операциям с недвижимым имуществом	96,7	99,2	109,5
деятельность профессиональная, научная и техническая	109,3	108,1	106,3
из них научные исследования и разработки	111,4	113,6	107,2
деятельность административная и сопутствующие дополнительные услуги	102,6	99,9	102,6
государственное управление и обеспечение военной безопасности; социальное обеспечение	111,2	97,3	119,9
образование	109,6	110,1	110,6
деятельность в области здравоохранения и социальных услуг	104,8	104,3	102,2
из них деятельность в области здравоохранения	105,1	104,4	102,7
деятельность в области культуры, спорта, организации досуга и развлечений	118,9	110,7	115,4
предоставление прочих видов услуг	102,4	100,3	104,1

## Продолжение

## III. В % к среднему уровню

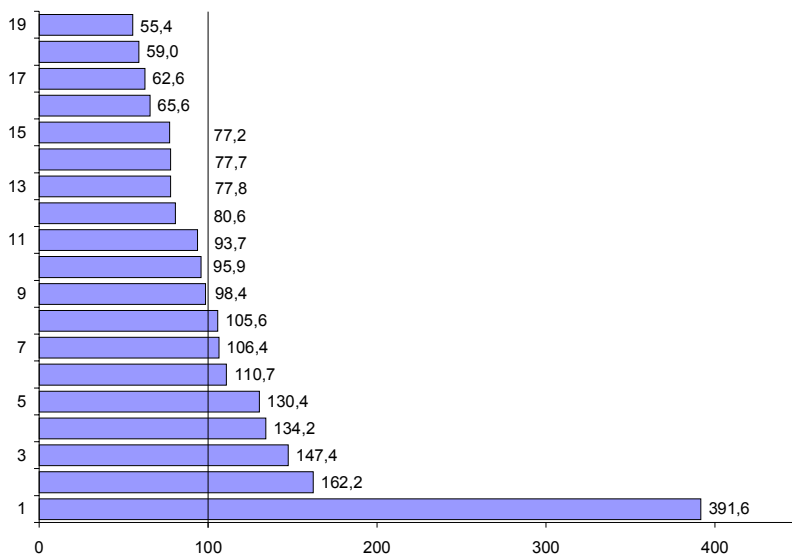
	Октябрь	Ноябрь	Декабрь
Всего	100	100	100
в том числе по видам экономической деятельности:			
сельское, лесное хозяйство, охота, рыболовство и рыбоводство	65,2	65,5	52,3
добыча полезных ископаемых	2,9 п.	2,8 п.	4,6 п.
обрабатывающие производства	104,4	103,9	90,1
в том числе:			
производство пищевых продуктов	88,7	82,0	64,3
производство одежды	68,0	67,8	51,2
обработка древесины и производство изделий из дерева и пробки, кроме мебели, производство изделий из соломки и материалов для плетения	58,4	57,6	44,8
производство бумаги и бумажных изделий	115,6	112,8	102,6
производство химических веществ и химических продуктов	119,8	112,2	98,3
производство резиновых и пластмассовых изделий	84,7	86,2	68,2
производство прочей неметаллической минеральной продукции	77,7	74,3	63,8
производство металлургическое	98,9	96,7	74,7
производство готовых металлических изделий, кроме машин и оборудования	89,9	85,2	74,3
производство компьютеров, электронных и оптических изделий	116,0	118,7	107,8
производство электрического оборудования	106,3	110,9	95,1
производство машин и оборудования, не включенных в другие группировки	108,7	108,7	92,1
производство автотранспортных средств, прицепов и полуприцепов	1,5 п.	1,6 п.	1,6 п.
производство прочих транспортных средств и оборудования	120,0	118,0	104,3
производство мебели	51,0	49,8	36,2
ремонт и монтаж машин и оборудования	102,8	106,7	89,9
обеспечение электрической энергией, газом и паром; кондиционирование воздуха	97,5	106,1	120,1

	Октябрь	Ноябрь	Декабрь
водоснабжение; водоотведение, организация сбора и утилизация отходов, деятельность по ликвидации загрязнений	77,4	78,8	60,8
строительство	78,0	79,3	79,3
торговля оптовая и розничная; ремонт автотранспортных средств и мотоциклов	83,6	73,2	77,0
транспортировка и хранение	97,1	93,0	95,2
из них:			
деятельность сухопутного и трубопроводного транспорта	94,3	88,0	91,6
деятельность водного транспорта	1,6 р.	1,5 р.	1,5 р.
деятельность воздушного транспорта	2,2 р.	2,0 р.	1,9 р.
складское хозяйство и вспомогательная транспортная деятельность	88,7	87,1	92,2
деятельность почтовой связи и курьерская деятельность	48,7	54,6	43,1
деятельность гостиниц и предприятий общественного питания	58,7	60,3	48,9
деятельность в области информации и связи	1,6 р.	1,7 р.	147,9
деятельность финансовая и страховая	133,6	137,0	1,7 р.
деятельность по операциям с недвижимым имуществом	77,4	77,2	79,7
деятельность профессиональная, научная и техническая	135,7	139,9	144,9
из них научные исследования и разработки	143,7	1,6 р.	1,6 р.
деятельность административная и сопутствующие дополнительные услуги	58,6	57,9	53,4
государственное управление и обеспечение военной безопасности; социальное обеспечение	94,2	93,6	132,3
образование	93,4	101,9	92,2
деятельность в области здравоохранения и социальных услуг	102,4	109,2	100,8
из них деятельность в области здравоохранения	105,3	112,3	103,7
деятельность в области культуры, спорта, организации досуга и развлечений	133,0	124,9	146,6
предоставление прочих видов услуг	62,6	63,0	57,7



**ОТНОШЕНИЕ СРЕДНЕМЕСЯЧНОЙ НОМИНАЛЬНОЙ  
НАЧИСЛЕННОЙ ЗАРАБОТНОЙ ПЛАТЫ ПО ОТДЕЛЬНЫМ  
ВИДАМ ЭКОНОМИЧЕСКОЙ ДЕЯТЕЛЬНОСТИ  
К СРЕДНЕМУ УРОВНЮ ПО САНКТ-ПЕТЕРБУРГУ  
за январь – декабрь 2019 года**

(в процентах)



- |   |   |
|---|---|
| 1 – добыча полезных ископаемых  | 12 – водоснабжение; водоотведение, организация сбора и утилизация отходов, деятельность по ликвидации загрязнений |
| 2 – деятельность в области информации и связи   | 13 – деятельность по операциям с недвижимым имуществом  |
| 3 – деятельность финансовая и страховая   | 14 – строительство  |
| 4 – деятельность профессиональная, научная и техническая                                  | 15 – торговля оптовая и розничная; ремонт автотранспортных средств и мотоциклов                                   |
| 5 – деятельность в области культуры, спорта, организации досуга и развлечений             | 16 – сельское, лесное хозяйство, охота, рыболовство и рыбоводство   |
| 6 – обеспечение электрической энергией, газом и паром; кондиционирование воздуха          | 17 – предоставление прочих видов услуг  |
| 7 – деятельность в области здравоохранения и социальных услуг                             | 18 – деятельность административная и сопутствующие дополнительные услуги  |
| 8 – обрабатывающие производства   | 19 – деятельность гостиниц и предприятий общественного питания  |
| 9 – государственное управление и обеспечение военной безопасности; социальное обеспечение |   |
| 10 – транспортировка и хранение   |   |
| 11 – образование  |   |

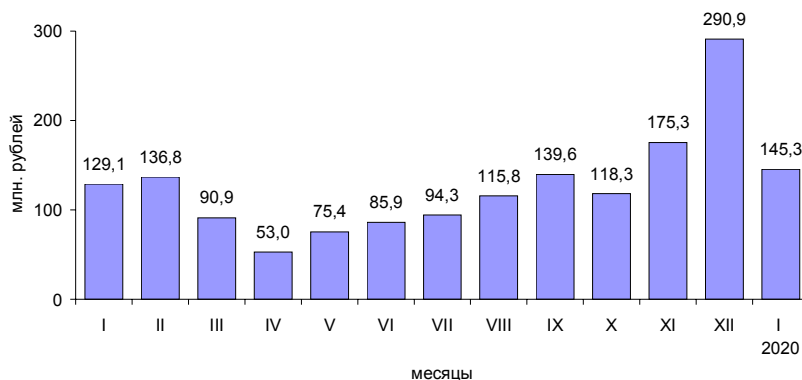
**СРЕДНЕМЕСЯЧНАЯ ЗАРАБОТНАЯ ПЛАТА  
ОДНОГО РАБОТНИКА ОРГАНИЗАЦИЙ  
(БЕЗ СУБЪЕКТОВ МАЛОГО ПРЕДПРИНИМАТЕЛЬСТВА)  
ПО РАЙОНАМ САНКТ-ПЕТЕРБУРГА  
за январь – декабрь 2019 года**

	Рублей	В % к	
		январю – декабрю 2018	среднему уровню
Всего	75140	106,4	100
Адмиралтейский	82800	101,0	110,2
Василеостровский	79805	108,9	106,2
Выборгский	68467	105,0	91,1
Калининский	69714	107,8	92,8
Кировский	65472	106,7	87,1
Колпинский	61707	108,6	82,1
Красногвардейский	66293	108,2	88,2
Красносельский	60503	105,6	80,5
Кронштадтский	56358	106,9	75,0
Курортный	71196	108,2	94,8
Московский	81129	107,9	108,0
Невский	62282	107,4	82,9
Петроградский	95658	106,6	127,3
Петродворцовый	63571	108,3	84,6
Приморский	74264	107,9	98,8
Пушкинский	63691	106,3	84,8
Фрунзенский	63431	109,9	84,4
Центральный	85480	105,8	113,8

**ПРОСРОЧЕННАЯ ЗАДОЛЖЕННОСТЬ ПО ЗАРАБОТНОЙ ПЛАТЕ  
ПО НАБЛЮДАЕМЫМ ВИДАМ ЭКОНОМИЧЕСКОЙ ДЕЯТЕЛЬНОСТИ  
в октябре 2019 года – январе 2020 года**  
(по состоянию на 1 число месяца)

	Октябрь	Ноябрь	Декабрь	Январь 2020
<b>Тыс. рублей</b>				
Всего	118289	175336	290877	145305
в том числе:				
обработывающие производства	49985	85115	95118	71580
строительство	44037	43547	159343	71632
научные исследования и разработки	19804	41098	36416	2093
деятельность в области культуры, искусства, отдыха и развлечений, теле- и радиовещания	4463	5576	–	–
<b>В процентах</b>				
Всего	100	100	100	100
в том числе:				
обработывающие производства	42,3	48,6	32,7	49,3
строительство	37,2	24,8	54,8	49,3
научные исследования и разработки деятельность в области культуры, искусства, отдыха и развлечений, теле- и радиовещания	16,7	23,4	12,5	1,4
	3,8	3,2	–	–

**ДИНАМИКА ПРОСРОЧЕННОЙ ЗАДОЛЖЕННОСТИ  
ПО ЗАРАБОТНОЙ ПЛАТЕ в 2019 году**  
(на 1 число месяца)



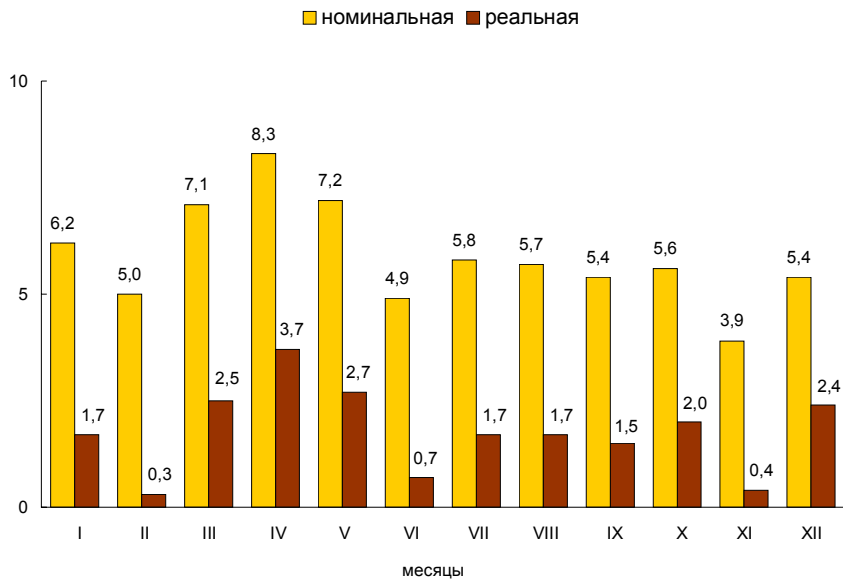


**ЛЕНИНГРАДСКАЯ ОБЛАСТЬ**

**ДИНАМИКА НОМИНАЛЬНОЙ И РЕАЛЬНОЙ  
НАЧИСЛЕННОЙ ЗАРАБОТНОЙ ПЛАТЫ  
в январе – декабре 2019 года**

	Темпы роста (снижения) заработной платы (в %)			
	номинальной		реальной	
	к соответствующему месяцу 2018	к предыдущему месяцу	к соответствующему месяцу 2018	к предыдущему месяцу
Январь	106,2	84,2	101,7	83,5
Февраль	105,0	101,7	100,3	101,3
Март	107,1	105,4	102,5	105,1
Апрель	108,3	102,4	103,7	102,1
Май	107,2	101,2	102,7	100,8
Июнь	104,9	98,8	100,7	98,5
Июль	105,8	100,4	101,7	100,2
Август	105,7	98,7	101,7	99,0
Сентябрь	105,4	96,5	101,5	96,6
Октябрь	105,6	103,2	102,0	103,1
Ноябрь	103,9	98,6	100,4	98,2
Декабрь	105,4	120,5	102,4	120,1

**ПРИРОСТ СРЕДНЕЙ НОМИНАЛЬНОЙ  
И РЕАЛЬНОЙ НАЧИСЛЕННОЙ ЗАРАБОТНОЙ ПЛАТЫ  
в январе – декабре 2019 года**  
(в % к соответствующему месяцу предыдущего года)



**СРЕДНЕМЕСЯЧНАЯ НОМИНАЛЬНАЯ  
НАЧИСЛЕННАЯ ЗАРАБОТНАЯ ПЛАТА  
за январь – декабрь 2019 года**

	Рублей	В % к		Доля численности работающих к итогу, в %
		январю – декабрю 2018	среднему уровню	
Всего	45685	105,8	100	100
в том числе по видам экономической деятельности:				
сельское, лесное хозяйство, охота, рыболовство и рыбоводство	37451	107,1	82,0	5,7
добыча полезных ископаемых	49566	110,0	108,5	1,1
обрабатывающие производства	54036	105,8	118,3	21,0
в том числе:				
производство пищевых продуктов	45841	105,8	100,3	2,3
производство одежды	24350	112,6	53,3	0,4
обработка древесины и производство изделий из дерева и пробки, кроме мебели, производство изделий из соломки и материалов для плетения	32846	110,4	71,9	1,2
производство бумаги и бумажных изделий	57910	104,5	126,8	1,5
производство химических веществ и химических продуктов	63210	114,1	138,4	1,1
производство резиновых и пластмассовых изделий	55356	113,5	121,2	0,9
производство прочей неметаллической минеральной продукции	46853	105,4	102,6	2,1
производство металлургическое	51850	104,7	113,5	0,4
производство готовых металлических изделий, кроме машин и оборудования	50900	110,3	111,4	1,6
производство компьютеров, электронных и оптических изделий	75120	107,6	1,6 р.	0,5
производство электрического оборудования	53063	108,2	116,1	0,7
производство машин и оборудования, не включенных в другие группировки	59271	118,6	129,7	0,8
производство автотранспортных средств, прицепов и полуприцепов	57007	102,6	124,8	0,6
производство прочих транспортных средств и оборудования	55686	104,6	121,9	3,1
производство мебели	34576	107,4	75,7	0,4
ремонт и монтаж машин и оборудования	56759	94,9	124,2	1,0
обеспечение электрической энергией, газом и паром; кондиционирование воздуха	60488	105,9	132,4	4,2



	Рублей	В % к		Доля численности работающих к итогу, в %
		январю – декабрю 2018	среднему уровню	
водоснабжение; водоотведение, организация сбора и утилизация отходов, деятельность по ликвидации загрязнений	34503	100,1	75,5	1,7
строительство	46884	100,4	102,6	10,9
торговля оптовая и розничная; ремонт автотранспортных средств и мотоциклов	36170	110,8	79,2	11,1
транспортировка и хранение из них:	47373	104,6	103,7	8,0
деятельность сухопутного и трубопроводного транспорта	40575	110,6	88,8	3,1
деятельность водного транспорта	92282	130,6	2,0 р.	0,1
складское хозяйство и вспомогательная транспортная деятельность	54728	101,9	119,8	4,2
деятельность почтовой связи и курьерская деятельность	22534	102,7	49,3	0,6
деятельность гостиниц и предприятий общественного питания	25768	117,0	56,4	2,8
деятельность в области информации и связи	41948	112,2	91,8	1,1
деятельность финансовая и страховая	65984	109,2	144,4	0,6
деятельность по операциям с недвижимым имуществом	32525	103,2	71,2	3,2
деятельность профессиональная, научная и техническая	64278	111,3	140,7	2,7
из них научные исследования и разработки	70708	111,5	1,5 р.	1,3
деятельность административная и сопутствующие дополнительные услуги	27408	107,6	60,0	2,4
государственное управление и обеспечение военной безопасности; социальное обеспечение	48600	107,9	106,4	5,4
образование	39465	106,7	86,4	8,6
деятельность в области здравоохранения и социальных услуг	45253	107,4	99,1	7,0
из них деятельность в области здравоохранения	46501	106,8	101,8	5,8
деятельность в области культуры, спорта, организации досуга и развлечений	41894	105,5	91,7	1,6
предоставление прочих видов услуг	31859	119,8	69,7	0,9

**СРЕДНЯЯ НОМИНАЛЬНАЯ НАЧИСЛЕННАЯ  
ЗАРАБОТНАЯ ПЛАТА в октябре – декабре 2019 года**

I. Рублей	Октябрь	Ноябрь	Декабрь
Всего	45369	44719	53883
в том числе по видам экономической деятельности:			
сельское, лесное хозяйство, охота, рыболовство и рыбоводство	38862	36277	43953
добыча полезных ископаемых	48338	48917	49339
обрабатывающие производства	53313	51415	58331
в том числе:			
производство пищевых продуктов	49014	45416	47208
производство одежды	22974	23111	24985
обработка древесины и производство изделий из дерева и пробки, кроме мебели, производство изделий из со- ломки и материалов для плетения	35988	31070	35380
производство бумаги и бумажных изделий	56979	54607	58492
производство химических веществ и химических продуктов	63650	58205	81756
производство резиновых и пластмассовых изделий	53778	53241	55261
производство прочей неметал- лической минеральной продукции	47568	46322	53262
производство металлургическое	54309	47774	56041
производство готовых металлических изделий, кроме машин и оборудования	53422	52354	56244
производство компьютеров, электронных и оптических изделий	75601	70870	98977
производство электрического оборудования	54238	53740	60248
производство машин и оборудования, не включенных в другие группировки	58982	53216	58229
производство автотранспортных средств, прицепов и полуприцепов	56296	57023	67760
производство прочих транспортных средств и оборудования	55023	55309	54477
производство мебели	35995	34536	35855
ремонт и монтаж машин и оборудования	49388	48326	76414
обеспечение электрической энергией, газом и паром; кондиционирование воздуха	55958	55991	74004

	Октябрь	Ноябрь	Декабрь
водоснабжение; водоотведение, организация сбора и утилизация отходов, деятельность по ликвидации загрязнений	33666	33620	34390
строительство	49561	48786	54650
торговля оптовая и розничная; ремонт автотранспортных средств и мотоциклов	36222	35628	38490
транспортировка и хранение	46518	45694	56276
из них:			
деятельность сухопутного и трубопроводного транспорта	38763	37196	44153
деятельность водного транспорта	180460	90310	126737
складское хозяйство и вспомогательная транспортная деятельность	51975	53708	67696
деятельность почтовой связи и курьерская деятельность	20246	24030	24724
деятельность гостиниц и предприятий общественного питания	24658	24614	26262
деятельность в области информации и связи	40772	44630	51915
деятельность финансовая и страховая	62349	57343	135846
деятельность по операциям с недвижимым имуществом	30934	32746	40407
деятельность профессиональная, научная и техническая	70775	65441	73315
из них научные исследования и разработки	79168	77245	80158
деятельность административная и сопутствующие дополнительные услуги	24592	24894	29785
государственное управление и обеспечение военной безопасности; социальное обеспечение	45755	46487	81707
образование	39313	40657	47579
деятельность в области здравоохранения и социальных услуг	44300	44576	52860
из них деятельность в области здравоохранения	45798	45849	52190
деятельность в области культуры, спорта, организации досуга и развлечений	41304	41517	50005
предоставление прочих видов услуг	29334	29414	48063

II. В % к соответствующему месяцу 2018 года

	Октябрь	Ноябрь	Декабрь
Всего	105,6	103,9	105,4
в том числе по видам экономической деятельности:			
сельское, лесное хозяйство, охота, рыболовство и рыбоводство	107,7	106,1	106,7
добыча полезных ископаемых	105,5	108,8	90,6
обрабатывающие производства	106,8	102,8	106,3
в том числе:			
производство пищевых продуктов	107,5	102,9	101,6
производство одежды	102,7	116,9	106,7
обработка древесины и производство изделий из дерева и пробки, кроме мебели, производство изделий из соломки и материалов для плетения	115,8	97,2	109,2
производство бумаги и бумажных изделий	106,7	106,5	103,3
производство химических веществ и химических продуктов	117,0	114,2	127,6
производство резиновых и пластмассовых изделий	112,8	110,0	115,9
производство прочей неметаллической минеральной продукции	110,7	105,3	108,7
производство металлургическое	107,9	95,1	103,7
производство готовых металлических изделий, кроме машин и оборудования	110,5	107,9	107,8
производство компьютеров, электронных и оптических изделий	103,9	103,9	121,4
производство электрического оборудования	107,8	108,1	97,1
производство машин и оборудования, не включенных в другие группировки	121,0	101,4	103,0
производство автотранспортных средств, прицепов и полуприцепов	107,7	100,5	144,6
производство прочих транспортных средств и оборудования	104,5	101,5	101,3
производство мебели	115,2	85,8	113,7
ремонт и монтаж машин и оборудования	81,5	78,2	93,5
обеспечение электрической энергией, газом и паром; кондиционирование воздуха	104,2	106,0	105,8

## Продолжение

	Октябрь	Ноябрь	Декабрь
водоснабжение; водоотведение, организация сбора и утилизация отходов, деятельность по ликвидации загрязнений	97,0	96,3	90,3
строительство	100,2	93,8	92,9
торговля оптовая и розничная; ремонт автотранспортных средств и мотоциклов	108,0	109,1	109,0
транспортировка и хранение	109,6	107,0	105,3
из них:			
деятельность сухопутного и трубопроводного транспорта	118,3	113,4	121,7
деятельность водного транспорта	1,6 р.	91,6	104,2
складское хозяйство и вспомогательная транспортная деятельность	104,3	104,9	98,9
деятельность почтовой связи и курьерская деятельность	93,5	108,1	113,4
деятельность гостиниц и предприятий общественного питания	116,7	117,2	110,5
деятельность в области информации и связи	110,3	119,8	111,2
деятельность финансовая и страховая	105,9	109,5	114,1
деятельность по операциям с недвижимым имуществом	100,7	107,4	107,9
деятельность профессиональная, научная и техническая	123,4	112,8	114,3
из них научные исследования и разработки	122,3	110,3	110,5
деятельность административная и сопутствующие дополнительные услуги	103,8	98,0	107,9
государственное управление и обеспечение военной безопасности; социальное обеспечение	104,5	109,2	114,8
образование	105,9	105,8	108,6
деятельность в области здравоохранения и социальных услуг	103,0	105,3	105,8
из них деятельность в области здравоохранения	102,1	103,6	106,3
деятельность в области культуры, спорта, организации досуга и развлечений	106,4	100,4	106,8
предоставление прочих видов услуг	109,6	113,6	143,8

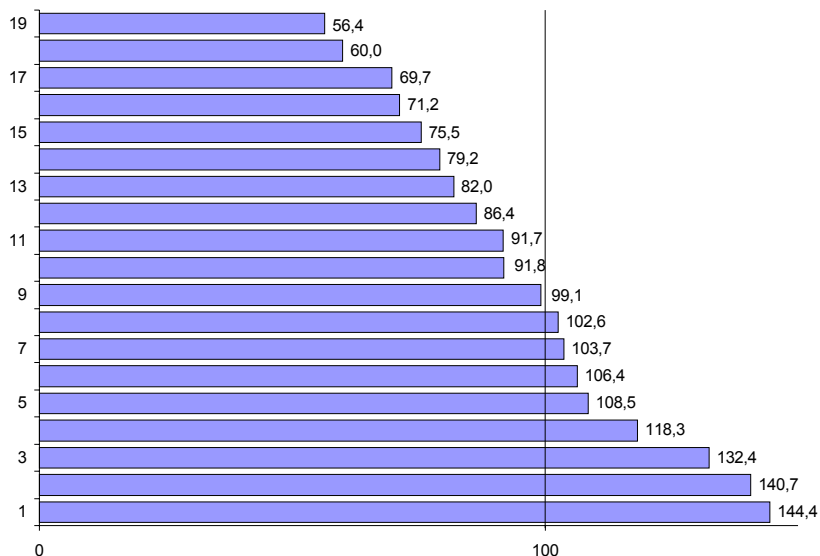
III. В % к среднему уровню	Октябрь	Ноябрь	Декабрь
Всего	100	100	100
в том числе по видам экономической деятельности:			
сельское, лесное хозяйство, охота, рыболовство и рыбоводство	85,7	81,1	81,6
добыча полезных ископаемых	106,5	109,4	91,6
обрабатывающие производства	117,5	115,0	108,3
в том числе:			
производство пищевых продуктов	108,0	101,6	87,6
производство одежды	50,6	51,7	46,4
обработка древесины и производство изделий из дерева и пробки, кроме мебели, производство изделий из соломки и материалов для плетения	79,3	69,5	65,7
производство бумаги и бумажных изделий	125,6	122,1	108,6
производство химических веществ и химических продуктов	140,3	130,2	1,5 п.
производство резиновых и пластмассовых изделий	118,5	119,1	102,6
производство прочей неметаллической минеральной продукции	104,8	103,6	98,8
производство металлургическое	119,7	106,8	104,0
производство готовых металлических изделий, кроме машин и оборудования	117,8	117,1	104,4
производство компьютеров, электронных и оптических изделий	1,7 п.	1,6 п.	1,8 п.
производство электрического оборудования	119,5	120,2	111,8
производство машин и оборудования, не включенных в другие группировки	130,0	119,0	108,1
производство автотранспортных средств, прицепов и полуприцепов	124,1	127,5	125,8
производство прочих транспортных средств и оборудования	121,3	123,7	101,1
производство мебели	79,3	77,2	66,5
ремонт и монтаж машин и оборудования	108,9	108,1	141,8
обеспечение электрической энергией, газом и паром; кондиционирование воздуха	123,3	125,2	137,3

Окончание

	Октябрь	Ноябрь	Декабрь
водоснабжение; водоотведение, организация сбора и утилизация отходов, деятельность по ликвидации загрязнений	74,2	75,2	63,8
строительство	109,2	109,1	101,4
торговля оптовая и розничная; ремонт автотранспортных средств и мотоциклов	79,8	79,7	71,4
транспортировка и хранение	102,5	102,2	104,4
из них:			
деятельность сухопутного и трубопроводного транспорта	85,4	83,2	81,9
деятельность водного транспорта	4,0 р.	2,0 р.	2,4 р.
складское хозяйство и вспомогательная транспортная деятельность	114,6	120,1	125,6
деятельность почтовой связи и курьерская деятельность	44,6	53,7	45,9
деятельность гостиниц и предприятий общественного питания	54,4	55,0	48,7
деятельность в области информации и связи	89,9	99,8	96,3
деятельность финансовая и страховая	137,4	128,2	2,5 р.
деятельность по операциям с недвижимым имуществом	68,2	73,2	75,0
деятельность профессиональная, научная и техническая	1,6 р.	146,3	136,1
из них научные исследования и разработки	1,7 р.	1,7 р.	148,8
деятельность административная и сопутствующие дополнительные услуги	54,2	55,7	55,3
государственное управление и обеспечение военной безопасности; социальное обеспечение	100,9	104,0	1,5 р.
образование	86,7	90,9	88,3
деятельность в области здравоохранения и социальных услуг	97,6	99,7	98,1
из них деятельность в области здравоохранения	100,9	102,5	96,9
деятельность в области культуры, спорта, организации досуга и развлечений	91,0	92,8	92,8
предоставление прочих видов услуг	64,7	65,8	89,2

**ОТНОШЕНИЕ СРЕДНЕМЕСЯЧНОЙ НОМИНАЛЬНОЙ  
НАЧИСЛЕННОЙ ЗАРАБОТНОЙ ПЛАТЫ ПО ОТДЕЛЬНЫМ  
ВИДАМ ЭКОНОМИЧЕСКОЙ ДЕЯТЕЛЬНОСТИ  
К СРЕДНЕМУ УРОВНЮ ПО ЛЕНИНГРАДСКОЙ ОБЛАСТИ  
за январь – декабрь 2019 года**

(в процентах)



- |   |   |
|---|---|
| 1 – деятельность финансовая и страховая   | 12 – образование  |
| 2 – деятельность профессиональная, научная и техническая                                  | 13 – сельское, лесное хозяйство, охота, рыболовство и рыбоводство   |
| 3 – обеспечение электрической энергией, газом и паром; кондиционирование воздуха          | 14 – торговля оптовая и розничная; ремонт автотранспортных средств и мотоциклов                                   |
| 4 – обрабатывающие производства   | 15 – водоснабжение; водоотведение, организация сбора и утилизация отходов, деятельность по ликвидации загрязнений |
| 5 – добыча полезных ископаемых  | 16 – деятельность по операциям с недвижимым имуществом  |
| 6 – государственное управление и обеспечение военной безопасности; социальное обеспечение | 17 – предоставление прочих видов услуг  |
| 7 – транспортировка и хранение  | 18 – деятельность административная и сопутствующие дополнительные услуги  |
| 8 – строительство   | 19 – деятельность гостиниц и предприятий общественного питания  |
| 9 – деятельность в области здравоохранения и социальных услуг                             |   |
| 10 – деятельность в области информации и связи  |   |
| 11 – деятельность в области культуры, спорта, организации досуга и развлечений            |   |



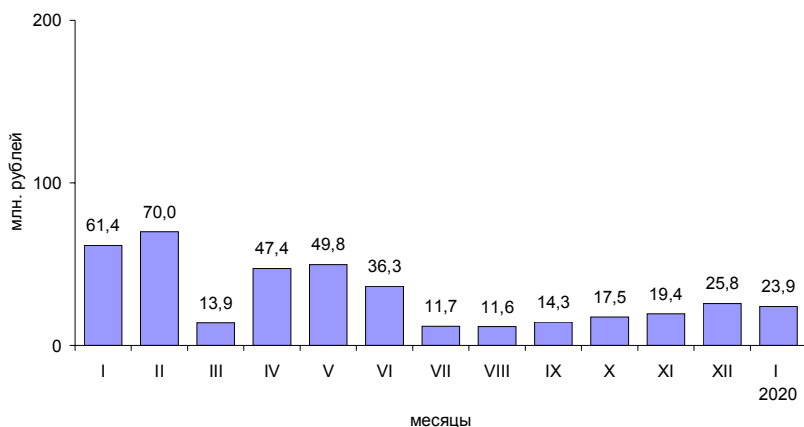
**СРЕДНЕМЕСЯЧНАЯ ЗАРАБОТНАЯ ПЛАТА  
ОДНОГО РАБОТНИКА ОРГАНИЗАЦИЙ  
(БЕЗ СУБЪЕКТОВ МАЛОГО ПРЕДПРИНИМАТЕЛЬСТВА)  
ПО МУНИЦИПАЛЬНЫМ РАЙОНАМ И ГОРОДСКОМУ ОКРУГУ  
ЛЕНИНГРАДСКОЙ ОБЛАСТИ  
за январь – декабрь 2019 года**

	Рублей	В % к	
		январю – декабрю 2018	среднему уровню
Всего	52979	106,6	100
муниципальные районы:			
Бокситогорский	47362	112,4	89,4
Волосовский	40942	105,2	77,3
Волховский	42941	110,4	81,1
Всеволожский	55189	107,0	104,2
Выборгский	55114	106,0	104,0
Гатчинский	47096	109,5	88,9
Кингисеппский	63357	105,1	119,6
Киришский	53528	102,2	101,0
Кировский	53071	107,7	100,2
Лодейнопольский	36861	106,5	69,6
Ломоносовский	71088	101,6	134,2
Лужский	40156	99,6	75,8
Подпорожский	38642	105,8	72,9
Приозерский	40289	110,3	76,0
Сланцевский	38368	107,9	72,4
Тихвинский	49014	107,0	92,5
Тосненский	49007	110,5	92,5
городской округ Сосновоборский	73308	106,9	138,4

**ПРОСРОЧЕННАЯ ЗАДОЛЖЕННОСТЬ ПО ЗАРАБОТНОЙ ПЛАТЕ  
ПО НАБЛЮДАЕМЫМ ВИДАМ ЭКОНОМИЧЕСКОЙ ДЕЯТЕЛЬНОСТИ  
в октябре 2019 года – январе 2020 года**  
(по состоянию на 1 число месяца)

	Октябрь	Ноябрь	Декабрь	Январь 2020
<b>Тыс. рублей</b>				
Всего	17530	19351	25842	23894
в том числе:				
сельское хозяйство, охота и предоставле- ние услуг в этих областях; лесозаготовки	13844	12787	17085	12752
обрабатывающие производства	3572	6450	8757	11142
управление недвижимым имуществом за вознаграждение или на договорной основе	114	114	–	–
<b>В процентах</b>				
Всего	100	100	100	100
в том числе:				
сельское хозяйство, охота и предоставле- ние услуг в этих областях; лесозаготовки	79,0	66,1	66,1	53,4
обрабатывающие производства	20,4	33,3	33,9	46,6
управление недвижимым имуществом за вознаграждение или на договорной основе	0,6	0,6	–	–

**ДИНАМИКА ПРОСРОЧЕННОЙ ЗАДОЛЖЕННОСТИ  
ПО ЗАРАБОТНОЙ ПЛАТЕ в 2019 году**  
(на 1 число месяца)



---

## МЕТОДОЛОГИЧЕСКИЕ ПОЯСНЕНИЯ

**Среднемесячная номинальная начисленная заработная плата работников** в рассматриваемом периоде рассчитывается на основе сведений, полученных от организаций всех видов экономической деятельности и всех форм собственности, и определяется путем деления фонда начисленной заработной платы работников на среднесписочную численность работников и на количество месяцев в отчетном периоде.

**В фонд заработной платы** включаются начисленные работникам суммы оплаты труда в денежной и неденежной формах (с учетом налога на доходы физических лиц и других удержаний в соответствии с законодательством Российской Федерации) за отработанное и неотработанное время, компенсационные выплаты, связанные с режимом работы и условиями труда, доплаты и надбавки, премии, единовременные поощрительные выплаты, а также оплата питания и проживания, имеющая систематический характер.

**Реальная начисленная заработная плата** характеризует покупательную способность заработной платы в отчетном периоде в связи с изменением цен на потребительские товары и услуги по сравнению с базисным периодом. Для этого рассчитывается индекс реальной начисленной заработной платы путем деления индекса номинальной начисленной заработной платы на индекс потребительских цен за один и тот же временной период.

**Просроченной задолженностью по заработной плате работникам** считаются фактически начисленные (с учетом налога на доходы физических лиц и других удержаний) суммы заработной платы, но не выплаченные в срок, установленный коллективным договором или договором на расчетно-кассовое обслуживание, заключенным с банком. В сумму просроченной задолженности включаются переходящие остатки задолженности, не погашенные на отчетную дату, и не включается задолженность на внутримесячные даты (аванс).

Данные о просроченной задолженности собираются от юридических лиц, их обособленных подразделений, у которых имеется просроченная задолженность по заработной плате работникам (кроме субъектов малого предпринимательства) по состоянию на начало каждого месяца, основной вид деятельности которых относится к следующим группам ОКВЭД 2: растениеводство и животноводство, охота и предоставление соответствующих услуг в этих областях; лесозаготовки; рыболовство и рыбоводство; добыча полезных ископаемых; обрабатывающая промышленность; обеспечение электрической энергией, газом и паром; кондиционирование воздуха; водоснабжение; водоотведение, организация сбора и утилизация отходов, деятельность по ликвидации загрязнений; строительство; деятельность сухопутного и трубопроводного транспорта; деятельность водного транспорта; деятельность воздушного и космического транспорта; складское хозяйство и вспомогательная транспортная деятельность; управление недвижимым имуществом за вознаграждение или на договорной основе; научные исследования и разработки; образование; деятельность в области здравоохранения и социальных услуг; производство кинофильмов, видеофильмов и телевизионных программ; деятельность в области телевизионного и радиовещания; деятельность творческая, деятельность в области искусства и организации развлечений; деятельность библиотек, архивов, музеев и прочих объектов культуры; деятельность в области отдыха и развлечений.

**ОПЛАТА ТРУДА В САНКТ-ПЕТЕРБУРГЕ  
И ЛЕНИНГРАДСКОЙ ОБЛАСТИ  
в январе – декабре 2019 года**  
Статистический бюллетень

Ответственный за выпуск: Грязина Т.А.  
Подготовка издания: Абдуллина Э.И.

Сдано в набор 16.03.2020. Подписано в печать 26.03.2020.  
Усл.печ.л. 2,25. Тираж 23 экз. Заказ № 3.  
Отпечатано в оперативной полиграфии Петростата  
197376, Санкт-Петербург, ул. Профессора Попова, 39.