

Управление Федеральной службы
государственной статистики
по г. Санкт-Петербургу и Ленинградской области
(ПЕТРОСТАТ)

**Оплата труда
в Санкт-Петербурге
и Ленинградской области
в январе – декабре 2018 года**

СТАТИСТИЧЕСКИЙ БЮЛЛЕТЕНЬ

Исх. № ЛД – 250/244
от 28.03.2019 г.

**Санкт-Петербург
2019**

Бюллетень подготовлен отделом социальной статистики Петростата. В издании приведены данные о заработной плате и среднесписочной численности работников организаций по "чистым" видам экономической деятельности; данные о заработной плате работников организаций по районам города и по муниципальным районам области (без субъектов малого предпринимательства и межрайонных организаций); сведения о просроченной задолженности по заработной плате работников организаций по наблюдаемым видам экономической деятельности (без субъектов малого предпринимательства).

Условные обозначения и сокращения:

–	явление отсутствует	тыс. – тысяча
0,0	небольшая величина	млн. – миллион
x	сопоставление невозможно	р. – раз

В некоторых случаях незначительные расхождения между итогом и суммой слагаемых объясняются округлением данных.

Значения ряда показателей являются предварительными и в дальнейшем могут быть уточнены.

Управление Федеральной службы государственной статистики по г. Санкт-Петербургу и Ленинградской области является собственником государственной статистической информации на территории Санкт-Петербурга и Ленинградской области и обладает исключительными правами на издание и распространение статистических публикаций.

При использовании материалов органов государственной статистики ссылка на источник обязательна.

Код издания
по каталогу 25000319

E-mail: pcs@stat78.spb.ru
<http://petrostat.gks.ru>

© Петростат, 2019

СОДЕРЖАНИЕ

САНКТ-ПЕТЕРБУРГ	5
ДИНАМИКА НОМИНАЛЬНОЙ И РЕАЛЬНОЙ НАЧИСЛЕННОЙ ЗАРАБОТНОЙ ПЛАТЫ В ЯНВАРЕ – ДЕКАБРЕ 2018 ГОДА	7
ПРИРОСТ СРЕДНЕЙ НОМИНАЛЬНОЙ И РЕАЛЬНОЙ НАЧИСЛЕННОЙ ЗАРАБОТНОЙ ПЛАТЫ В ЯНВАРЕ – ДЕКАБРЕ 2018 ГОДА (график)	7
СРЕДНЕМЕСЯЧНАЯ НОМИНАЛЬНАЯ НАЧИСЛЕННАЯ ЗАРАБОТНАЯ ПЛАТА ЗА ЯНВАРЬ – ДЕКАБРЬ 2018 ГОДА	8
СРЕДНЯЯ НОМИНАЛЬНАЯ НАЧИСЛЕННАЯ ЗАРАБОТНАЯ ПЛАТА В ОКТЯБРЕ – ДЕКАБРЕ 2018 ГОДА	10
ОТНОШЕНИЕ СРЕДНЕМЕСЯЧНОЙ НОМИНАЛЬНОЙ НАЧИСЛЕННОЙ ЗАРАБОТНОЙ ПЛАТЫ ПО ОТДЕЛЬНЫМ ВИДАМ ЭКОНОМИЧЕСКОЙ ДЕЯТЕЛЬНОСТИ К СРЕДНЕМУ УРОВНЮ ПО САНКТ-ПЕТЕРБУРГУ ЗА ЯНВАРЬ – ДЕКАБРЬ 2018 ГОДА	16
СРЕДНЕМЕСЯЧНАЯ ЗАРАБОТНАЯ ПЛАТА ОДНОГО РАБОТНИКА ОРГАНИЗАЦИЙ (БЕЗ СУБЪЕКТОВ МАЛОГО ПРЕДПРИНИМАТЕЛЬСТВА) ПО РАЙОНАМ САНКТ-ПЕТЕРБУРГА ЗА ЯНВАРЬ – ДЕКАБРЬ 2018 ГОДА	17
ПРОСРОЧЕННАЯ ЗАДОЛЖЕННОСТЬ ПО ЗАРАБОТНОЙ ПЛАТЕ ПО НАБЛЮДАЕМЫМ ВИДАМ ЭКОНОМИЧЕСКОЙ ДЕЯТЕЛЬНОСТИ В ОКТЯБРЕ 2018 ГОДА – ЯНВАРЕ 2019 ГОДА.....	18
ДИНАМИКА ПРОСРОЧЕННОЙ ЗАДОЛЖЕННОСТИ ПО ЗАРАБОТНОЙ ПЛАТЕ В 2018 ГОДУ (график)	19

ЛЕНИНГРАДСКАЯ ОБЛАСТЬ	21
ДИНАМИКА НОМИНАЛЬНОЙ И РЕАЛЬНОЙ НАЧИСЛЕННОЙ ЗАРАБОТНОЙ ПЛАТЫ В ЯНВАРЕ – ДЕКАБРЕ 2018 ГОДА	23
ПРИРОСТ СРЕДНЕЙ НОМИНАЛЬНОЙ И РЕАЛЬНОЙ НАЧИСЛЕННОЙ ЗАРАБОТНОЙ ПЛАТЫ В ЯНВАРЕ – ДЕКАБРЕ 2018 ГОДА (график)	23
СРЕДНЕМЕСЯЧНАЯ НОМИНАЛЬНАЯ НАЧИСЛЕННАЯ ЗАРАБОТНАЯ ПЛАТА ЗА ЯНВАРЬ – ДЕКАБРЬ 2018 ГОДА	24
СРЕДНЯЯ НОМИНАЛЬНАЯ НАЧИСЛЕННАЯ ЗАРАБОТНАЯ ПЛАТА В ОКТЯБРЕ – ДЕКАБРЕ 2018 ГОДА	26
ОТНОШЕНИЕ СРЕДНЕМЕСЯЧНОЙ НОМИНАЛЬНОЙ НАЧИСЛЕННОЙ ЗАРАБОТНОЙ ПЛАТЫ ПО ОТДЕЛЬНЫМ ВИДАМ ЭКОНОМИЧЕСКОЙ ДЕЯТЕЛЬНОСТИ К СРЕДНЕМУ УРОВНЮ ПО ЛЕНИНГРАДСКОЙ ОБЛАСТИ ЗА ЯНВАРЬ – ДЕКАБРЬ 2018 ГОДА.....	32
СРЕДНЕМЕСЯЧНАЯ ЗАРАБОТНАЯ ПЛАТА ОДНОГО РАБОТНИКА ОРГАНИЗАЦИЙ (БЕЗ СУБЪЕКТОВ МАЛОГО ПРЕДПРИНИМАТЕЛЬСТВА) ПО МУНИЦИПАЛЬНЫМ РАЙОНАМ ЛЕНИНГРАДСКОЙ ОБЛАСТИ ЗА ЯНВАРЬ – ДЕКАБРЬ 2018 ГОДА.....	33
ПРОСРОЧЕННАЯ ЗАДОЛЖЕННОСТЬ ПО ЗАРАБОТНОЙ ПЛАТЕ ПО НАБЛЮДАЕМЫМ ВИДАМ ЭКОНОМИЧЕСКОЙ ДЕЯТЕЛЬНОСТИ В ОКТЯБРЕ 2018 ГОДА – ЯНВАРЕ 2019 ГОДА.....	34
ДИНАМИКА ПРОСРОЧЕННОЙ ЗАДОЛЖЕННОСТИ ПО ЗАРАБОТНОЙ ПЛАТЕ В 2018 ГОДУ (график)	35
МЕТОДОЛОГИЧЕСКИЕ ПОЯСНЕНИЯ	36

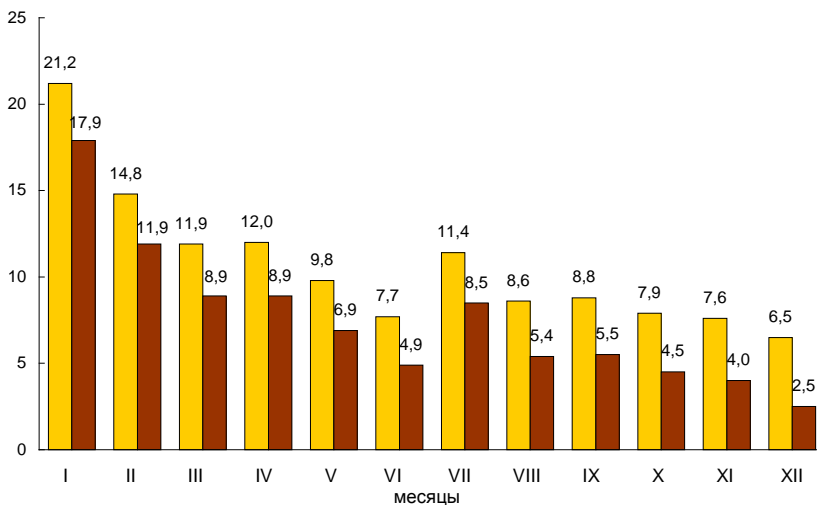
САНКТ-ПЕТЕРБУРГ

**ДИНАМИКА НОМИНАЛЬНОЙ И РЕАЛЬНОЙ
НАЧИСЛЕННОЙ ЗАРАБОТНОЙ ПЛАТЫ
в январе – декабре 2018 года**

	Темпы роста (снижения) заработной платы (в %)			
	номинальной		реальной	
	к соответствующему месяцу 2017	к предыдущему месяцу	к соответствующему месяцу 2017	к предыдущему месяцу
Январь	121,2	80,9	117,9	80,5
Февраль	114,8	99,7	111,9	99,5
Март	111,9	105,1	108,9	104,7
Апрель	112,0	98,8	108,9	98,3
Май	109,8	96,0	106,9	95,6
Июнь	107,7	109,5	104,9	109,1
Июль	111,4	95,3	108,5	95,0
Август	108,6	94,1	105,4	94,3
Сентябрь	108,8	102,3	105,5	102,3
Октябрь	107,9	101,2	104,5	100,9
Ноябрь	107,6	100,6	104,0	100,2
Декабрь	106,5	133,2	102,5	132,3

**ПРИРОСТ СРЕДНЕЙ НОМИНАЛЬНОЙ И РЕАЛЬНОЙ
НАЧИСЛЕННОЙ ЗАРАБОТНОЙ ПЛАТЫ в январе – декабре 2018 года
(в % к соответствующему месяцу предыдущего года)**

■ номинальная ■ реальная



**СРЕДНЕМЕСЯЧНАЯ НОМИНАЛЬНАЯ
НАЧИСЛЕННАЯ ЗАРАБОТНАЯ ПЛАТА
за январь – декабрь 2018 года**

	Рублей	В % к		Доля работающих данного вида экономической деятельности, %
		январю – декабрю 2017	среднему уровню	
Всего	60124	110,2	100	100
в том числе по видам экономической деятельности:				
сельское, лесное хозяйство, охота, рыболовство и рыбоводство	39102	104,9	65,0	0,2
добыча полезных ископаемых	223790	102,4	3,7 р.	0,1
обрабатывающие производства	65017	109,7	108,1	14,3
в том числе:				
производство пищевых продуктов	46570	105,7	77,5	1,4
производство одежды	34036	119,1	56,6	0,1
обработка древесины и производство изделий из дерева и пробки, кроме мебели, производство изделий из соломки и материалов для плетения	37850	108,3	63,0	0,2
производство бумаги и бумажных изделий	82603	125,8	137,4	0,2
производство химических веществ и химических продуктов	62116	110,1	103,3	0,5
производство резиновых и пластмассовых изделий	44304	105,5	73,7	0,5
производство прочей неметаллической минеральной продукции	43109	105,5	71,7	0,6
производство металлургическое	57741	113,9	96,0	0,3
производство готовых металлических изделий, кроме машин и оборудования	50001	105,2	83,2	1,5
производство компьютеров, электронных и оптических изделий	68543	106,5	114,0	1,9
производство электрического оборудования	67866	106,4	112,9	0,8
производство машин и оборудования, не включенных в другие группировки	64571	104,7	107,4	1,5
производство автотранспортных средств, прицепов и полуприцепов	93162	100,0	1,6 р.	0,5
производство прочих транспортных средств и оборудования	67384	109,6	112,1	1,5
производство мебели	24613	101,5	40,9	0,3
ремонт и монтаж машин и оборудования	55847	109,4	92,9	0,9
обеспечение электрической энергией, газом и паром; кондиционирование воздуха водоснабжение; водоотведение, организация сбора и утилизация отходов, деятельность по ликвидации загрязнений	63676	107,9	105,9	1,6
	51315	107,6	85,3	0,8

	Рублей	В % к		Доля работающих данного вида экономической деятельности, %
		январю – декабрю 2017	среднему уровню	
строительство	49448	118,2	82,2	6,2
торговля оптовая и розничная; ремонт автотранспортных средств и мотоциклов	47497	107,6	79,0	16,9
транспортировка и хранение из них:	57731	111,2	96,0	8,7
деятельность сухопутного и трубопроводного транспорта	52453	109,1	87,2	4,3
деятельность водного транспорта	108718	125,2	1,8 р.	0,2
деятельность воздушного транспорта	125715	108,5	2,1 р.	0,4
складское хозяйство и вспомогательная транспортная деятельность	57418	109,4	95,5	3,3
деятельность почтовой связи и курьерская деятельность	31370	103,0	52,2	0,5
деятельность гостиниц и предприятий общественного питания	37802	109,8	62,9	2,5
деятельность в области информации и связи	91092	111,3	1,5 р.	3,8
деятельность финансовая и страховая	83592	105,1	139,0	2,7
деятельность по операциям с недвижимым имуществом	46666	110,9	77,6	3,9
деятельность профессиональная, научная и техническая	80679	107,6	134,2	8,8
из них научные исследования и разработки	85715	107,6	142,6	3,7
деятельность административная и сопутствующие дополнительные услуги	37267	113,5	62,0	3,8
государственное управление и обеспечение военной безопасности; социальное обеспечение	58227	108,7	96,8	4,3
образование	55065	112,0	91,6	9,7
в том числе:				
образование общее	48130	106,5	80,1	5,3
образование профессиональное	65664	120,5	109,2	3,5
образование дополнительное	55608	107,9	92,5	0,9
деятельность в области здравоохранения и социальных услуг	63257	116,7	105,2	8,4
из них деятельность в области здравоохранения	64691	117,0	107,6	7,4
деятельность в области культуры, спорта, организации досуга и развлечений	73463	99,9	122,2	2,4
предоставление прочих видов услуг	35664	107,8	59,3	0,9

**СРЕДНЯЯ НОМИНАЛЬНАЯ НАЧИСЛЕННАЯ
ЗАРАБОТНАЯ ПЛАТА в октябре – декабре 2018 года**

I. Рублей

	Октябрь	Ноябрь	Декабрь
Всего	57951	58310	77666
в том числе по видам экономической деятельности:			
сельское, лесное хозяйство, охота, рыболовство и рыбоводство	39063	37223	48056
добыча полезных ископаемых	174930	171658	320006
обрабатывающие производства	61629	60518	77603
в том числе:			
производство пищевых продуктов	50178	46061	48089
производство одежды	35264	33253	34111
обработка древесины и производство изделий из дерева и пробки, кроме мебели, производство изделий из соломки и материалов для плетения	38989	38427	41091
производство бумаги и бумажных изделий	73977	69161	146702
производство химических веществ и химических продуктов	64355	59066	72853
производство резиновых и пластмассовых изделий	45358	43128	45445
производство прочей неметаллической минеральной продукции	49133	44394	49717
производство металлургическое	60901	60623	66155
производство готовых металлических изделий, кроме машин и оборудования	51003	49230	57920
производство компьютеров, электронных и оптических изделий	68036	70111	89450
производство электрического оборудования	65513	65434	82193
производство машин и оборудования, не включенных в другие группировки	61165	61863	72767
производство автотранспортных средств, прицепов и полуприцепов	91396	97699	118830
производство прочих транспортных средств и оборудования	68096	66787	81071
производство мебели	25817	25985	26307
ремонт и монтаж машин и оборудования	55118	60868	68538
обеспечение электрической энергией, газом и паром; кондиционирование воздуха	58149	57765	85396
водоснабжение; водоотведение, организация сбора и утилизация отходов, деятельность по ликвидации загрязнений	71947	47866	52094

	Октябрь	Ноябрь	Декабрь
строительство	48936	49258	55637
торговля оптовая и розничная; ремонт автотранспортных средств и мотоциклов	45632	44934	55108
транспортировка и хранение	56871	53906	74127
из них:			
деятельность сухопутного и трубопроводного транспорта	52862	49245	69271
деятельность водного транспорта	116939	107506	150339
деятельность воздушного транспорта	130159	121934	140350
складское хозяйство и вспомогательная транспортная деятельность	53605	52092	74397
деятельность почтовой связи и курьерская деятельность	30699	30528	31071
деятельность гостиниц и предприятий общественного питания	37678	38880	38442
деятельность в области информации и связи	87473	91682	123275
деятельность финансовая и страховая	80068	77503	135223
деятельность по операциям с недвижимым имуществом	47507	45348	61785
деятельность профессиональная, научная и техническая	77336	79253	114033
из них научные исследования и разработки	80429	85000	121666
деятельность административная и сопутствующие дополнительные услуги	35600	35560	43528
государственное управление и обеспечение военной безопасности; социальное обеспечение	52600	58651	92533
образование	52986	56517	69637
в том числе:			
образование общее	47662	49904	52153
образование профессиональное	60532	66796	96263
образование дополнительное	56600	57439	73489
деятельность в области здравоохранения и социальных услуг	60779	64039	82488
из них деятельность в области здравоохранения	62331	65790	84357
деятельность в области культуры, спорта, организации досуга и развлечений	69550	68669	105113
предоставление прочих видов услуг	34853	35148	42921

II. В % к соответствующему месяцу 2017 года

	Октябрь	Ноябрь	Декабрь
Всего	107,9	107,6	106,5
в том числе по видам экономической деятельности:			
сельское, лесное хозяйство, охота, рыболовство и рыбоводство	109,0	100,3	105,3
добыча полезных ископаемых	103,9	98,1	104,0
обрабатывающие производства	107,5	108,2	103,1
в том числе:			
производство пищевых продуктов	114,4	109,2	97,9
производство одежды	121,6	114,9	111,2
обработка древесины и производство изделий из дерева и пробки, кроме мебели, производство изделий из соломки и материалов для плетения	107,3	104,5	106,7
производство бумаги и бумажных изделий	124,2	125,3	1,6 р.
производство химических веществ и химических продуктов	112,9	105,7	106,4
производство резиновых и пластмассовых изделий	106,5	101,2	96,8
производство прочей неметаллической минеральной продукции	117,8	111,3	112,3
производство металлургическое	115,5	116,2	123,3
производство готовых металлических изделий, кроме машин и оборудования	105,5	105,2	104,0
производство компьютеров, электронных и оптических изделий	106,0	108,2	103,7
производство электрического оборудования	102,9	102,9	109,9
производство машин и оборудования, не включенных в другие группировки	102,8	103,3	105,9
производство автотранспортных средств, прицепов и полуприцепов	106,8	111,1	95,5
производство прочих транспортных средств и оборудования	113,0	111,8	107,3
производство мебели	99,1	104,0	105,0
ремонт и монтаж машин и оборудования	106,4	116,3	94,6
обеспечение электрической энергией, газом и паром; кондиционирование воздуха	108,7	98,6	105,4
водоснабжение; водоотведение, организация сбора и утилизация отходов, деятельность по ликвидации загрязнений	1,6 р.	106,6	73,3

Продолжение

	Октябрь	Ноябрь	Декабрь
строительство	119,7	110,5	108,0
торговля оптовая и розничная; ремонт автотранспортных средств и мотоциклов	107,0	108,6	102,9
транспортировка и хранение	109,4	108,3	111,2
из них:			
деятельность сухопутного и трубопроводного транспорта	108,0	108,5	109,5
деятельность водного транспорта	132,7	124,2	139,4
деятельность воздушного транспорта	113,3	108,4	132,4
складское хозяйство и вспомогательная транспортная деятельность	104,4	103,7	105,2
деятельность почтовой связи и курьерская деятельность	105,0	101,8	101,7
деятельность гостиниц и предприятий общественного питания	107,8	111,8	102,7
деятельность в области информации и связи	107,9	108,3	115,5
деятельность финансовая и страховая	106,3	109,3	108,1
деятельность по операциям с недвижимым имуществом	116,6	113,2	112,3
деятельность профессиональная, научная и техническая	103,7	103,6	103,1
из них научные исследования и разработки	101,4	94,8	110,4
деятельность административная и сопутствующие дополнительные услуги	108,7	107,1	103,5
государственное управление и обеспечение военной безопасности; социальное обеспечение	110,9	99,4	107,0
образование	110,2	107,1	101,7
в том числе:			
образование общее	105,4	107,5	102,7
образование профессиональное	116,3	108,3	102,5
образование дополнительное	114,1	103,9	99,0
деятельность в области здравоохранения и социальных услуг	112,8	114,3	117,4
из них деятельность в области здравоохранения	112,3	114,1	118,7
деятельность в области культуры, спорта, организации досуга и развлечений	78,6	106,3	102,0
предоставление прочих видов услуг	105,7	106,1	110,1

III. В % к среднему уровню

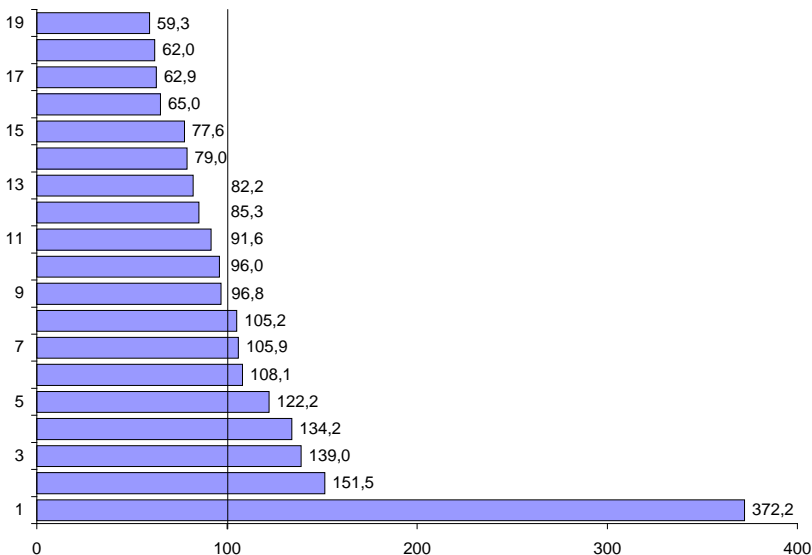
	Октябрь	Ноябрь	Декабрь
Всего	100	100	100
в том числе по видам экономической деятельности:			
сельское, лесное хозяйство, охота, рыболовство и рыбоводство	67,4	63,8	61,9
добыча полезных ископаемых	3,0 р.	2,9 р.	4,1 р.
обрабатывающие производства	106,3	103,8	99,9
в том числе:			
производство пищевых продуктов	86,6	79,0	61,9
производство одежды	60,9	57,0	43,9
обработка древесины и производство изделий из дерева и пробки, кроме мебели, производство изделий из соломки и материалов для плетения	67,3	65,9	52,9
производство бумаги и бумажных изделий	127,7	118,6	1,9 р.
производство химических веществ и химических продуктов	111,1	101,3	93,8
производство резиновых и пластмассовых изделий	78,3	74,0	58,5
производство прочей неметаллической минеральной продукции	84,8	76,1	64,0
производство металлургическое	105,1	104,0	85,2
производство готовых металлических изделий, кроме машин и оборудования	88,0	84,4	74,6
производство компьютеров, электронных и оптических изделий	117,4	120,2	115,2
производство электрического оборудования	113,0	112,2	105,8
производство машин и оборудования, не включенных в другие группировки	105,5	106,1	93,7
производство автотранспортных средств, прицепов и полуприцепов	1,6 р.	1,7 р.	1,5 р.
производство прочих транспортных средств и оборудования	117,5	114,5	104,4
производство мебели	44,5	44,6	33,9
ремонт и монтаж машин и оборудования	95,1	104,4	88,2
обеспечение электрической энергией, газом и паром; кондиционирование воздуха	100,3	99,1	110,0
водоснабжение; водоотведение, организация сбора и утилизация отходов, деятельность по ликвидации загрязнений	124,2	82,1	67,1

Окончание

	Октябрь	Ноябрь	Декабрь
строительство	84,4	84,5	71,6
торговля оптовая и розничная; ремонт автотранспортных средств и мотоциклов	78,7	77,1	71,0
транспортировка и хранение	98,1	92,4	95,4
из них:			
деятельность сухопутного и трубопроводного транспорта	91,2	84,5	89,2
деятельность водного транспорта	2,0 р.	1,8 р.	1,9 р.
деятельность воздушного транспорта	2,2 р.	2,1 р.	1,8 р.
складское хозяйство и вспомогательная транспортная деятельность	92,5	89,3	95,8
деятельность почтовой связи и курьерская деятельность	53,0	52,4	40,0
деятельность гостиниц и предприятий общественного питания	65,0	66,7	49,5
деятельность в области информации и связи	1,5 р.	1,6 р.	1,6 р.
деятельность финансовая и страховая	138,2	132,9	1,7 р.
деятельность по операциям с недвижимым имуществом	82,0	77,8	76,9
деятельность профессиональная, научная и техническая	133,4	135,9	146,8
из них научные исследования и разработки	138,8	145,8	1,6 р.
деятельность административная и сопутствующие дополнительные услуги	61,4	61,0	56,0
государственное управление и обеспечение военной безопасности; социальное обеспечение	90,8	100,6	119,1
образование	91,4	96,9	89,7
в том числе:			
образование общее	82,2	85,6	67,2
образование профессиональное	104,5	114,6	123,9
образование дополнительное	97,7	98,5	94,6
деятельность в области здравоохранения и социальных услуг	104,9	109,8	106,2
из них деятельность в области здравоохранения	107,6	112,8	108,6
деятельность в области культуры, спорта, организации досуга и развлечений	120,0	117,8	135,3
предоставление прочих видов услуг	60,1	60,3	55,3

**ОТНОШЕНИЕ СРЕДНЕМЕСЯЧНОЙ НОМИНАЛЬНОЙ
НАЧИСЛЕННОЙ ЗАРАБОТНОЙ ПЛАТЫ ПО ОТДЕЛЬНЫМ
ВИДАМ ЭКОНОМИЧЕСКОЙ ДЕЯТЕЛЬНОСТИ
К СРЕДНЕМУ УРОВНЮ ПО САНКТ-ПЕТЕРБУРГУ
за январь – декабрь 2018 года**

(в процентах)



- 1 – добыча полезных ископаемых
- 2 – деятельность в области информации и связи
- 3 – деятельность финансовая и страховая
- 4 – деятельность профессиональная, научная и техническая
- 5 – деятельность в области культуры, спорта, организации досуга и развлечений
- 6 – обрабатывающие производства
- 7 – обеспечение электрической энергией, газом и паром; кондиционирование воздуха
- 8 – деятельность в области здравоохранения и социальных услуг
- 9 – государственное управление и обеспечение военной безопасности; социальное обеспечение
- 10 – транспортировка и хранение
- 11 – образование

- 12 – водоснабжение; водоотведение, организация сбора и утилизация отходов, деятельность по ликвидации загрязнений
- 13 – строительство
- 14 – торговля оптовая и розничная; ремонт автотранспортных средств и мотоциклов
- 15 – деятельность по операциям с недвижимым имуществом
- 16 – сельское, лесное хозяйство, охота, рыболовство и рыбоводство
- 17 – деятельность гостиниц и предприятий общественного питания
- 18 – деятельность административная и сопутствующие дополнительные услуги
- 19 – предоставление прочих видов услуг

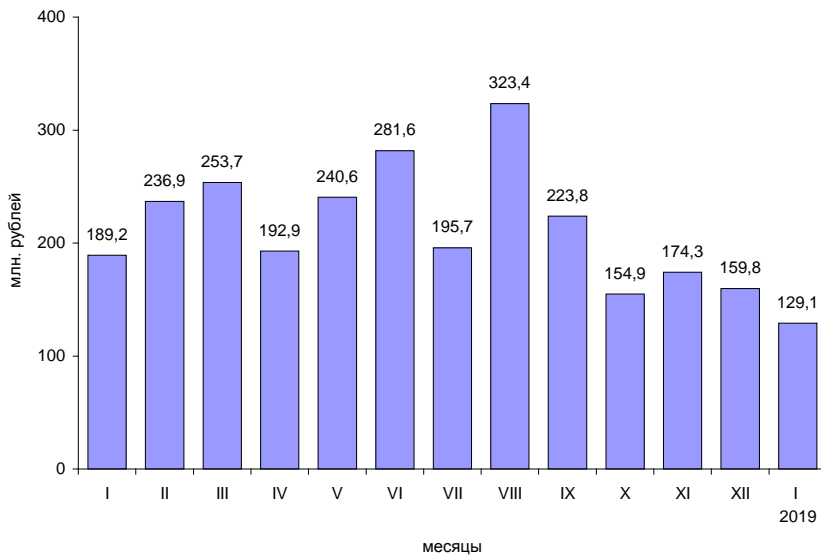
**СРЕДНЕМЕСЯЧНАЯ ЗАРАБОТНАЯ ПЛАТА
ОДНОГО РАБОТНИКА ОРГАНИЗАЦИЙ
(БЕЗ СУБЪЕКТОВ МАЛОГО ПРЕДПРИНИМАТЕЛЬСТВА)
ПО РАЙОНАМ САНКТ-ПЕТЕРБУРГА
за январь – декабрь 2018 года**

	Рублей	В % к	
		январю – декабрю 2017	среднему уровню
Всего	70580	111,9	100
Адмиралтейский	82164	117,6	116,4
Василеостровский	74810	112,3	106,0
Выборгский	65531	111,5	92,8
Калининский	64437	110,6	91,3
Кировский	61338	108,1	86,9
Колпинский	56797	107,4	80,5
Красногвардейский	60946	109,4	86,4
Красносельский	57405	106,6	81,3
Кронштадтский	52728	108,8	74,7
Курортный	65379	110,2	92,6
Московский	75401	110,0	106,8
Невский	57846	110,3	82,0
Петроградский	91719	113,5	130,0
Петродворцовый	58756	111,4	83,2
Приморский	68091	114,2	96,5
Пушкинский	59780	108,8	84,7
Фрунзенский	57340	110,8	81,2
Центральный	79256	112,8	112,3

**ПРОСРОЧЕННАЯ ЗАДОЛЖЕННОСТЬ ПО ЗАРАБОТНОЙ ПЛАТЕ
ПО НАБЛЮДАЕМЫМ ВИДАМ ЭКОНОМИЧЕСКОЙ ДЕЯТЕЛЬНОСТИ
в октябре 2018 года – январе 2019 года**
(по состоянию на 1 число месяца)

	Октябрь	Ноябрь	Декабрь	Январь 2019
Тыс. рублей				
Всего	154885	174291	159780	129154
Обрабатывающие производства	42635	53713	44081	42143
Строительство	41184	43836	28430	28333
Транспорт	42803	41751	46283	48267
Научные исследования и разработки	28263	34991	40986	10411
В процентах				
Всего	100	100	100	100
Обрабатывающие производства	27,5	30,8	27,6	32,6
Строительство	26,6	25,1	17,8	21,9
Транспорт	27,6	24,0	29,0	37,4
Научные исследования и разработки	18,3	20,1	25,6	8,1

**ДИНАМИКА ПРОСРОЧЕННОЙ ЗАДОЛЖЕННОСТИ
ПО ЗАРАБОТНОЙ ПЛАТЕ в 2018 году**
(на 1 число месяца)



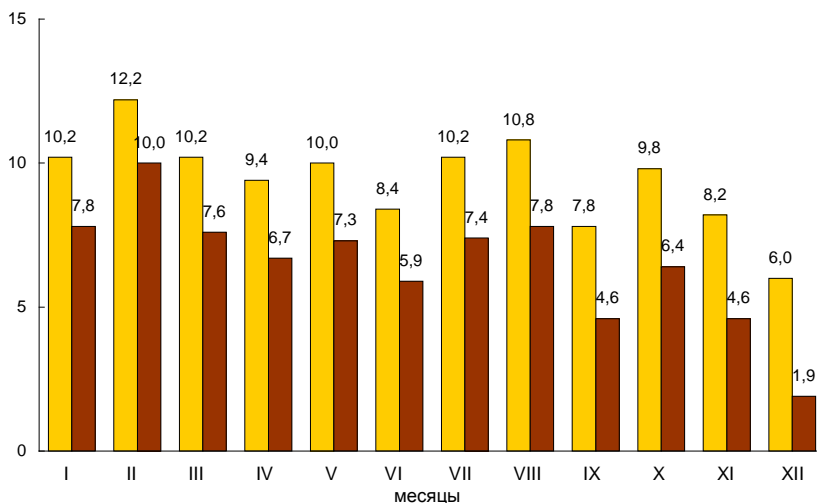
ЛЕНИНГРАДСКАЯ ОБЛАСТЬ

**ДИНАМИКА НОМИНАЛЬНОЙ И РЕАЛЬНОЙ
НАЧИСЛЕННОЙ ЗАРАБОТНОЙ ПЛАТЫ
в январе – декабре 2018 года**

	Темпы роста (снижения) заработной платы (в %)			
	номинальной		реальной	
	к соответствующему месяцу 2017	к предыдущему месяцу	к соответствующему месяцу 2017	к предыдущему месяцу
Январь	110,2	84,8	107,8	84,4
Февраль	112,2	103,0	110,0	102,9
Март	110,2	103,2	107,6	102,7
Апрель	109,4	100,0	106,7	99,6
Май	110,0	102,1	107,3	101,7
Июнь	108,4	100,9	105,9	100,4
Июль	110,2	99,6	107,4	99,4
Август	110,8	99,4	107,8	99,7
Сентябрь	107,8	96,6	104,6	96,7
Октябрь	109,8	103,0	106,4	102,7
Ноябрь	108,2	99,7	104,6	99,2
Декабрь	106,0	116,7	101,9	115,6

**ПРИРОСТ СРЕДНЕЙ НОМИНАЛЬНОЙ И РЕАЛЬНОЙ
НАЧИСЛЕННОЙ ЗАРАБОТНОЙ ПЛАТЫ в январе – декабре 2018 года
(в % к соответствующему месяцу предыдущего года)**

■ номинальная ■ реальная



**СРЕДНЕМЕСЯЧНАЯ НОМИНАЛЬНАЯ
НАЧИСЛЕННАЯ ЗАРАБОТНАЯ ПЛАТА
за январь – декабрь 2018 года**

	Рублей	В % к		Доля работающих данного вида экономической деятельности, %
		январю – декабрю 2017	среднему уровню	
Всего	42686	109,4	100	100
в том числе по видам экономической деятельности:				
сельское, лесное хозяйство, охота, рыболовство и рыболовство	35622	106,9	83,5	6,2
добыча полезных ископаемых	41529	112,8	97,3	0,9
обрабатывающие производства	50590	108,3	118,5	21,6
в том числе:				
производство пищевых продуктов	43818	104,2	102,7	2,3
производство одежды	21491	105,4	50,3	0,4
обработка древесины и производство изделий из дерева и пробки, кроме мебели, производство изделий из соломки и материалов для плетения	29668	112,7	69,5	1,1
производство бумаги и бумажных изделий	56403	104,1	132,1	1,4
производство химических веществ и химических продуктов	55821	108,4	130,8	1,1
производство резиновых и пластмассовых изделий	47062	115,3	110,3	1,0
производство прочей неметаллической минеральной продукции	43666	104,4	102,3	2,2
производство металлургическое	49276	111,9	115,4	0,4
производство готовых металлических изделий, кроме машин и оборудования	43014	114,0	100,8	1,4
производство компьютеров, электронных и оптических изделий	68721	114,4	1,6 р.	0,5
производство электрического оборудования	49636	130,2	116,3	0,8
производство машин и оборудования, не включенных в другие группировки	48306	112,3	113,2	1,0
производство автотранспортных средств, прицепов и полуприцепов	54032	83,6	126,6	0,7
производство прочих транспортных средств и оборудования	52539	107,2	123,1	3,0
производство мебели	32287	105,4	75,6	0,5
ремонт и монтаж машин и оборудования	62107	111,7	145,5	1,2
обеспечение электрической энергией, газом и паром; кондиционирование воздуха	56961	108,0	133,4	4,1
водоснабжение; водоотведение, организация сбора и утилизация отходов, деятельность по ликвидации загрязнений	33794	110,2	79,2	1,6

	Рублей	В % к		Доля работающих данного вида экономической деятельности, %
		январю – декабрю 2017	среднему уровню	
строительство	45057	111,8	105,6	10,8
торговля оптовая и розничная; ремонт автотранспортных средств и мотоциклов	32169	106,8	75,4	11,0
транспортировка и хранение из них:	44178	106,5	103,5	7,7
деятельность сухопутного и трубопроводного транспорта	36894	109,6	86,4	2,7
деятельность водного транспорта	67274	108,2	1,6 р.	0,1
складское хозяйство и вспомогательная транспортная деятельность	51267	105,6	120,1	4,3
деятельность почтовой связи и курьерская деятельность	21945	106,0	51,4	0,6
деятельность гостиниц и предприятий общественного питания	22566	107,2	52,9	2,7
деятельность в области информации и связи	38324	110,0	89,8	1,2
деятельность финансовая и страховая	58219	101,0	136,4	0,7
деятельность по операциям с недвижимым имуществом	32449	112,5	76,0	3,3
деятельность профессиональная, научная и техническая	57232	115,2	134,1	2,9
из них научные исследования и разработки	62911	109,2	147,4	1,4
деятельность административная и сопутствующие дополнительные услуги	26892	114,3	63,0	2,3
государственное управление и обеспечение военной безопасности; социальное обеспечение	44985	107,7	105,4	5,2
образование	36925	109,4	86,5	8,4
в том числе:				
образование общее	36023	108,8	84,4	6,8
образование профессиональное	40563	113,5	95,0	0,6
образование дополнительное	40643	110,0	95,2	1,0
деятельность в области здравоохранения и социальных услуг	42263	121,3	99,0	7,0
из них деятельность в области здравоохранения	43636	121,8	102,2	5,8
деятельность в области культуры, спорта, организации досуга и развлечений	40723	115,1	95,4	1,5
предоставление прочих видов услуг	24548	106,8	57,5	0,9

**СРЕДНЯЯ НОМИНАЛЬНАЯ НАЧИСЛЕННАЯ
ЗАРАБОТНАЯ ПЛАТА в октябре – декабре 2018 года**

I. Рублей	Октябрь	Ноябрь	Декабрь
Всего	42561	42434	49562
в том числе по видам экономической деятельности:			
сельское, лесное хозяйство, охота, рыболовство и рыбоводство	36514	35336	42251
добыча полезных ископаемых	43528	42283	44646
обрабатывающие производства	49640	49592	54309
в том числе:			
производство пищевых продуктов	46900	45315	47736
производство одежды	22277	19692	23337
обработка древесины и производство изделий из дерева и пробки, кроме мебели, производство изделий из соломки и материалов для плетения	30916	31822	32147
производство бумаги и бумажных изделий	54331	52197	57647
производство химических веществ и химических продуктов	55035	51689	64252
производство резиновых и пластмассовых изделий	46396	47117	46378
производство прочей неметаллической минеральной продукции	42179	43247	48322
производство металлургическое	50039	49868	53574
производство готовых металлических изделий, кроме машин и оборудования	45008	45184	48269
производство компьютеров, электронных и оптических изделий	70625	66341	81855
производство электрического оборудования	50554	49945	62875
производство машин и оборудования, не включенных в другие группировки	47644	47254	50145
производство автотранспортных средств, прицепов и полуприцепов	51471	55906	46111
производство прочих транспортных средств и оборудования	51943	53735	53041
производство мебели	31242	40217	31512
ремонт и монтаж машин и оборудования	63411	64672	83941
обеспечение электрической энергией, газом и паром; кондиционирование воздуха	53901	52919	69713
водоснабжение; водоотведение, организация сбора и утилизация отходов, деятельность по ликвидации загрязнений	33802	34063	35238

	Октябрь	Ноябрь	Декабрь
строительство	47612	49088	52054
торговля оптовая и розничная; ремонт автотранспортных средств и мотоциклов	32929	31859	34553
транспортировка и хранение	41528	41682	51350
из них:			
деятельность сухопутного и трубопроводного транспорта	33147	33133	36560
деятельность водного транспорта	108372	95604	118058
складское хозяйство и вспомогательная транспортная деятельность	47758	48789	63737
деятельность почтовой связи и курьерская деятельность	21652	22220	21794
деятельность гостиниц и предприятий общественного питания	21840	22264	22314
деятельность в области информации и связи	37640	37767	47672
деятельность финансовая и страховая	56950	50668	117018
деятельность по операциям с недвижимым имуществом	32343	30858	37835
деятельность профессиональная, научная и техническая	56283	57139	62703
из них научные исследования и разработки	64270	69520	72015
деятельность административная и сопутствующие дополнительные услуги	25100	26475	29024
государственное управление и обеспечение военной безопасности; социальное обеспечение	43872	42731	71156
образование	37138	38428	43180
в том числе:			
образование общее	36503	37674	40989
образование профессиональное	38054	41026	58098
образование дополнительное	40901	41933	48132
деятельность в области здравоохранения и социальных услуг	43424	42376	49673
из них деятельность в области здравоохранения	45087	44019	48928
деятельность в области культуры, спорта, организации досуга и развлечений	38937	41516	47004
предоставление прочих видов услуг	24695	23651	30752

II. В % к соответствующему месяцу 2017 года

	Октябрь	Ноябрь	Декабрь
Всего	109,8	108,2	106,0
в том числе по видам экономической деятельности:			
сельское, лесное хозяйство, охота, рыболовство и рыбоводство	106,8	109,5	111,5
добыча полезных ископаемых	116,7	113,8	114,9
обрабатывающие производства	108,8	108,5	107,2
в том числе:			
производство пищевых продуктов	113,0	110,4	109,4
производство одежды	96,7	93,6	122,0
обработка древесины и производство изделий из дерева и пробки, кроме мебели, производство изделий из соломки и материалов для плетения	111,2	118,2	124,4
производство бумаги и бумажных изделий	102,9	103,1	99,8
производство химических веществ и химических продуктов	110,2	108,8	110,5
производство резиновых и пластмассовых изделий	114,8	117,9	116,2
производство прочей неметаллической минеральной продукции	102,8	107,1	101,4
производство металлургическое	113,4	112,9	106,3
производство готовых металлических изделий, кроме машин и оборудования	131,8	126,4	125,7
производство компьютеров, электронных и оптических изделий	113,7	112,5	113,5
производство электрического оборудования	123,5	132,7	111,7
производство машин и оборудования, не включенных в другие группировки	108,3	108,3	111,7
производство автотранспортных средств, прицепов и полуприцепов	78,2	85,5	78,3
производство прочих транспортных средств и оборудования	106,2	106,8	106,3
производство мебели	98,1	117,7	99,7
ремонт и монтаж машин и оборудования	112,3	104,5	121,6
обеспечение электрической энергией, газом и паром; кондиционирование воздуха	111,8	108,4	101,2
водоснабжение; водоотведение, организация сбора и утилизация отходов, деятельность по ликвидации загрязнений	110,1	109,4	98,8

Продолжение

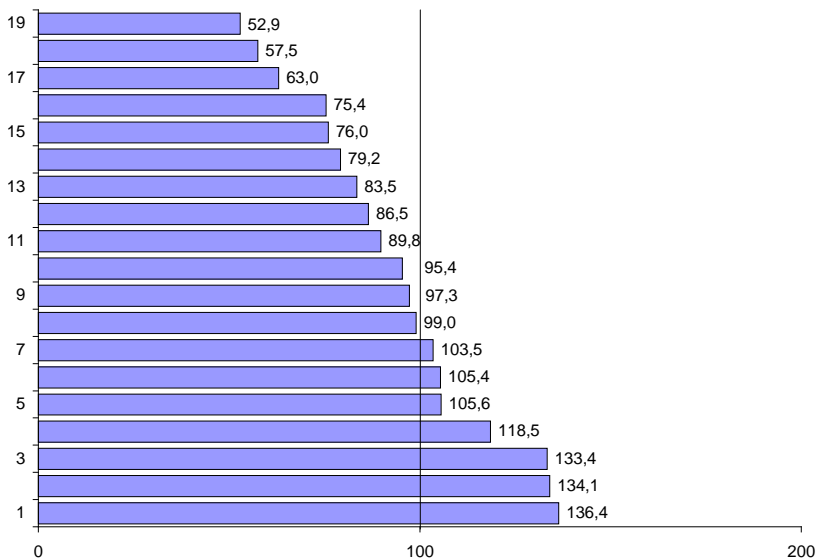
	Октябрь	Ноябрь	Декабрь
строительство	116,6	117,0	117,1
торговля оптовая и розничная; ремонт автотранспортных средств и мотоциклов	105,7	105,4	105,4
транспортировка и хранение	106,1	106,9	91,0
из них:			
деятельность сухопутного и трубопроводного транспорта	107,9	106,8	99,5
деятельность водного транспорта	142,0	137,7	141,4
складское хозяйство и вспомогательная транспортная деятельность	104,9	106,9	87,3
деятельность почтовой связи и курьерская деятельность	108,9	110,6	111,5
деятельность гостиниц и предприятий общественного питания	106,4	108,9	105,8
деятельность в области информации и связи	106,7	109,9	106,0
деятельность финансовая и страховая	105,0	107,2	102,7
деятельность по операциям с недвижимым имуществом	114,2	107,1	113,8
деятельность профессиональная, научная и техническая	113,3	114,8	106,9
из них научные исследования и разработки	117,0	115,6	110,0
деятельность административная и сопутствующие дополнительные услуги	120,0	123,4	119,4
государственное управление и обеспечение военной безопасности; социальное обеспечение	116,8	93,9	109,4
образование	106,2	107,7	106,8
в том числе:			
образование общее	105,7	106,7	104,7
образование профессиональное	107,3	116,8	118,2
образование дополнительное	108,1	108,3	109,8
деятельность в области здравоохранения и социальных услуг	110,9	107,4	108,2
из них деятельность в области здравоохранения	110,2	107,7	106,3
деятельность в области культуры, спорта, организации досуга и развлечений	113,0	113,8	95,0
предоставление прочих видов услуг	109,5	108,6	104,9

III. В % к среднему уровню	Октябрь	Ноябрь	Декабрь
Всего	100	100	100
в том числе по видам экономической деятельности:			
сельское, лесное хозяйство, охота, рыболовство и рыбоводство	85,8	83,3	85,2
добыча полезных ископаемых	102,3	99,6	90,1
обрабатывающие производства	116,6	116,9	109,6
в том числе:			
производство пищевых продуктов	110,2	106,8	96,3
производство одежды	52,3	46,4	47,1
обработка древесины и производство изделий из дерева и пробки, кроме мебели, производство изделий из соломки и материалов для плетения	72,6	75,0	64,9
производство бумаги и бумажных изделий	127,7	123,0	116,3
производство химических веществ и химических продуктов	129,3	121,8	129,6
производство резиновых и пластмассовых изделий	109,0	111,0	93,6
производство прочей неметаллической минеральной продукции	99,1	101,9	97,5
производство металлургическое	117,6	117,5	108,1
производство готовых металлических изделий, кроме машин и оборудования	105,7	106,5	97,4
производство компьютеров, электронных и оптических изделий	1,7 р.	1,6 р.	1,7 р.
производство электрического оборудования	118,8	117,7	126,9
производство машин и оборудования, не включенных в другие группировки	111,9	111,4	101,2
производство автотранспортных средств, прицепов и полуприцепов	120,9	131,7	93,0
производство прочих транспортных средств и оборудования	122,0	126,6	107,0
производство мебели	73,4	94,8	63,6
ремонт и монтаж машин и оборудования	149,0	1,5 р.	1,7 р.
обеспечение электрической энергией, газом и паром; кондиционирование воздуха	126,6	124,7	140,7
водоснабжение; водоотведение, организация сбора и утилизация отходов, деятельность по ликвидации загрязнений	79,4	80,3	71,1

	Октябрь	Ноябрь	Декабрь
строительство	111,9	115,7	105,0
торговля оптовая и розничная; ремонт автотранспортных средств и мотоциклов	77,4	75,1	69,7
транспортировка и хранение	97,6	98,2	103,6
из них:			
деятельность сухопутного и трубопроводного транспорта	77,9	78,1	73,8
деятельность водного транспорта	2,5 р.	2,3 р.	2,4 р.
складское хозяйство и вспомогательная транспортная деятельность	112,2	115,0	128,6
деятельность почтовой связи и курьерская деятельность	50,9	52,4	44,0
деятельность гостиниц и предприятий общественного питания	51,3	52,5	45,0
деятельность в области информации и связи	88,4	89,0	96,2
деятельность финансовая и страховая	133,8	119,4	2,4 р.
деятельность по операциям с недвижимым имуществом	76,0	72,7	76,3
деятельность профессиональная, научная и техническая	132,2	134,7	126,5
из них научные исследования и разработки	1,5 р.	1,6 р.	145,3
деятельность административная и сопутствующие дополнительные услуги	59,0	62,4	58,6
государственное управление и обеспечение военной безопасности; социальное обеспечение	103,1	100,7	143,6
образование	87,3	90,6	87,1
в том числе:			
образование общее	85,8	88,8	82,7
образование профессиональное	89,4	96,7	117,2
образование дополнительное	96,1	98,8	97,1
деятельность в области здравоохранения и социальных услуг	102,0	99,9	100,2
из них деятельность в области здравоохранения	105,9	103,7	98,7
деятельность в области культуры, спорта, организации досуга и развлечений	91,5	97,8	94,8
предоставление прочих видов услуг	58,0	55,7	62,0

**ОТНОШЕНИЕ СРЕДНЕМЕСЯЧНОЙ НОМИНАЛЬНОЙ
НАЧИСЛЕННОЙ ЗАРАБОТНОЙ ПЛАТЫ ПО ОТДЕЛЬНЫМ
ВИДАМ ЭКОНОМИЧЕСКОЙ ДЕЯТЕЛЬНОСТИ
К СРЕДНЕМУ УРОВНЮ ПО ЛЕНИНГРАДСКОЙ ОБЛАСТИ
за январь – декабрь 2018 года**

(в процентах)



- | | |
|---|---|
| 1 – деятельность финансовая и страховая | 12 – образование |
| 2 – деятельность профессиональная, научная и техническая | 13 – сельское, лесное хозяйство, охота, рыболовство и рыбоводство |
| 3 – обеспечение электрической энергией, газом и паром; кондиционирование воздуха | 14 – водоснабжение; водоотведение, организация сбора и утилизация отходов, деятельность по ликвидации загрязнений |
| 4 – обрабатывающие производства | 15 – деятельность по операциям с недвижимым имуществом |
| 5 – строительство | 16 – торговля оптовая и розничная; ремонт автотранспортных средств и мотоциклов |
| 6 – государственное управление и обеспечение военной безопасности; социальное обеспечение | 17 – деятельность административная и сопутствующие дополнительные услуги |
| 7 – транспортировка и хранение | 18 – предоставление прочих видов услуг |
| 8 – деятельность в области здравоохранения и социальных услуг | 19 – деятельность гостиниц и предприятий общественного питания |
| 9 – добыча полезных ископаемых | |
| 10 – деятельность в области культуры, спорта, организации досуга и развлечений | |
| 11 – деятельность в области информации и связи | |

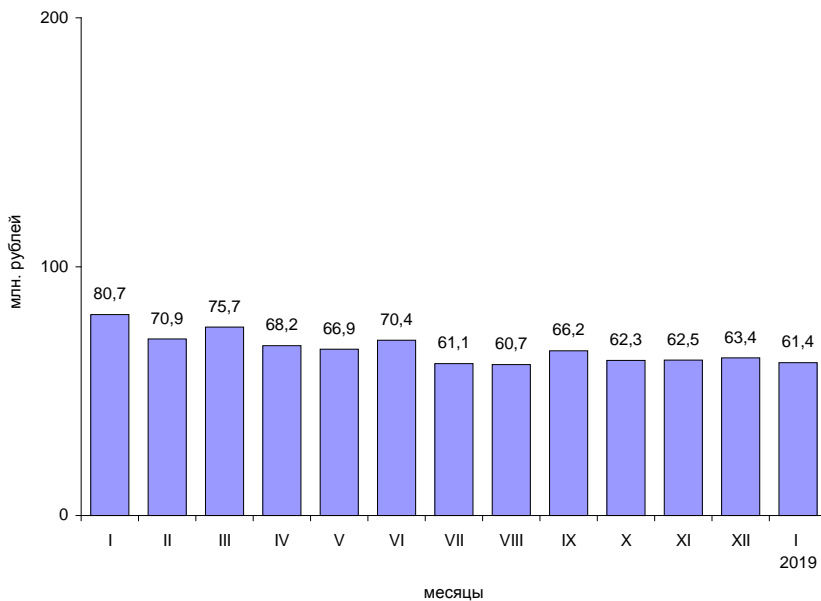
**СРЕДНЕМЕСЯЧНАЯ ЗАРАБОТНАЯ ПЛАТА
ОДНОГО РАБОТНИКА ОРГАНИЗАЦИЙ
(БЕЗ СУБЪЕКТОВ МАЛОГО ПРЕДПРИНИМАТЕЛЬСТВА)
ПО МУНИЦИПАЛЬНЫМ РАЙОНАМ ЛЕНИНГРАДСКОЙ ОБЛАСТИ
за январь – декабрь 2018 года**

	Рублей	В % к	
		январю – декабрю 2017	среднему уровню
Всего	49475	109,8	100
муниципальные районы:			
Бокситогорский	42099	112,3	85,1
Волосовский	38753	111,8	78,3
Волховский	38995	109,8	78,8
Всеволожский	51273	109,5	103,6
Выборгский	51106	110,9	103,3
Гатчинский	43019	110,3	87,0
Кингисеппский	60256	114,9	121,8
Киришский	52110	105,6	105,3
Кировский	49442	109,4	99,9
Лодейнопольский	34585	111,3	69,9
Ломоносовский	68196	104,9	137,8
Лужский	37429	109,2	75,7
Подпорожский	36495	107,9	73,8
Приозерский	36595	110,6	74,0
Сланцевский	35264	109,6	71,3
Тихвинский	45388	110,9	91,7
Тосненский	44499	111,2	89,9
городской округ			
Сосновоборский	68488	109,9	138,4

**ПРОСРОЧЕННАЯ ЗАДОЛЖЕННОСТЬ ПО ЗАРАБОТНОЙ ПЛАТЕ
ПО НАБЛЮДАЕМЫМ ВИДАМ ЭКОНОМИЧЕСКОЙ ДЕЯТЕЛЬНОСТИ
в октябре 2018 года – январе 2019 года
(по состоянию на 1 число месяца)**

	Октябрь	Ноябрь	Декабрь	Январь 2019
	Тыс. рублей			
Всего	62312	62450	63358	61394
Сельское хозяйство, охота и предоставление услуг в этих областях; лесозаготовки	12004	12064	12571	11334
Обрабатывающие производства	48304	48382	48458	48056
Строительство	2004	2004	2329	2004
	В процентах			
Всего	100	100	100	100
Сельское хозяйство, охота и предоставление услуг в этих областях; лесозаготовки	19,3	19,3	19,8	18,4
Обрабатывающие производства	77,5	77,5	76,5	78,3
Строительство	3,2	3,2	3,7	3,3

**ДИНАМИКА ПРОСРОЧЕННОЙ ЗАДОЛЖЕННОСТИ
ПО ЗАРАБОТНОЙ ПЛАТЕ в 2018 году**
(на 1 число месяца)



МЕТОДОЛОГИЧЕСКИЕ ПОЯСНЕНИЯ

Среднемесячная номинальная начисленная заработная плата работников организаций в рассматриваемом периоде исчисляется на основании сведений, полученных от организаций, делением фонда начисленной заработной платы работников на среднесписочную численность работников, и на количество месяцев в периоде.

Реальная начисленная заработная плата работников организаций характеризует покупательную способность заработной платы в отчетном периоде в связи с изменением цен на потребительские товары и услуги по сравнению с базисным периодом. Для этого рассчитывается индекс реальной начисленной заработной платы путем деления индекса номинальной начисленной заработной платы на индекс потребительских цен за один и тот же временной период.

В фонд заработной платы работников включаются начисленные работникам суммы оплаты труда в денежной и неденежной формах (с учетом налога на доходы физических лиц и других удержаний в соответствии с законодательством Российской Федерации) за отработанное и неотработанное время, компенсационные выплаты, связанные с режимом работы и условиями труда, доплаты и надбавки, премии, единовременные поощрительные выплаты, а также оплата питания и проживания, имеющая систематический характер.

Просроченной задолженностью по заработной плате работникам организаций считаются фактически начисленные (с учетом налога на доходы физических лиц и других удержаний) работникам суммы заработной платы, но не выплаченные в срок, установленный коллективным договором или договором на расчетно-кассовое обслуживание, заключенным с банком. В сумму просроченной задолженности включаются переходящие остатки задолженности, не погашенные на отчетную дату, и не включается задолженность на внутримесячные даты (аванс).

Сведения о просроченной задолженности по заработной плате предоставляются юридическими лицами, их обособленными подразделениями при наличии просроченной задолженности по заработной плате работникам организаций (кроме субъектов малого предпринимательства) по состоянию на 1 число месяца, основной вид деятельности которых относится к следующим группам ОКВЭД 2: растениеводство и животноводство, охота и предоставление соответствующих услуг в этих областях; лесозаготовки; рыболовство и рыбоводство; добыча полезных ископаемых; обрабатывающая промышленность; обеспечение электрической энергией, газом и паром; кондиционирование воздуха; водоснабжение; водоотведение, организация сбора и утилизация отходов, деятельность по ликвидации загрязнений; строительство; деятельность сухопутного и трубопроводного транспорта; деятельность водного транспорта; деятельность воздушного и космического транспорта; складское хозяйство и вспомогательная транспортная деятельность; управление недвижимым имуществом за вознаграждение или на договорной основе; научные исследования и разработки; образование; деятельность в области здравоохранения и социальных услуг; производство кинофильмов, видеофильмов и телевизионных программ; деятельность в области телевизионного и радиовещания; деятельность творческая, деятельность в области искусства и организации развлечений; деятельность библиотек, архивов, музеев и прочих объектов культуры; деятельность в области отдыха и развлечений.

Просроченная задолженность по заработной плате работникам организаций из-за несвоевременного получения денежных средств из бюджетов всех уровней определяется по коммерческим и некоммерческим организациям независимо от статей бюджетного финансирования.

**ОПЛАТА ТРУДА В САНКТ-ПЕТЕРБУРГЕ
И ЛЕНИНГРАДСКОЙ ОБЛАСТИ
в январе – декабре 2018 года**

Статистический бюллетень

Ответственный за выпуск: Грязина Т.А.
Подготовка издания: Мартынова Е.П.
Компьютерная верстка: Мартынова Е.П.

Сдано в набор 20.03.2019. Подписано в печать 28.03.2019.

Усл.печ.л. 2,31. Тираж 19 экз. Заказ №

Отпечатано в оперативной полиграфии Петростата
197376, Санкт-Петербург, ул. Профессора Попова. 39