

Управление Федеральной службы
государственной статистики
по г. Санкт-Петербургу и Ленинградской области
(ПЕТРОСТАТ)

**Оплата труда
в Санкт-Петербурге
и Ленинградской области
в январе – сентябре 2023 года**
СТАТИСТИЧЕСКИЙ БЮЛЛЕТЕНЬ

Исх. № СЧ – 250/2484
от 25.12.2023 г.

**Санкт-Петербург
2023**

Бюллетень подготовлен отделом статистики труда и образования Петростата. В издании приведены данные о заработной плате и среднесписочной численности работников организаций по "чистым" видам экономической деятельности; данные о заработной плате работников организаций по районам города и по муниципальным районам области (без субъектов малого предпринимательства и межрайонных организаций); сведения о просроченной задолженности по заработной плате работников организаций по наблюдаемым видам экономической деятельности (без субъектов малого предпринимательства).

Условные обозначения и сокращения:

– явление отсутствует	тыс. – тысяча
0,0 небольшая величина	млн. – миллион
x сопоставление невозможно	р. – раз

В некоторых случаях незначительные расхождения между итогом и суммой слагаемых объясняются округлением данных.

Значения ряда показателей являются предварительными и в дальнейшем могут быть уточнены.

Управление Федеральной службы государственной статистики по г. Санкт-Петербургу и Ленинградской области является собственником государственной статистической информации на территории Санкт-Петербурга и Ленинградской области и обладает исключительными правами на издание и распространение статистических публикаций.

При использовании материалов органов государственной статистики ссылка на источник обязательна.

Код издания
по каталогу 25000323
E-mail: 78@rosstat.gov.ru
<http://78.rosstat.gov.ru>

© Петростат, 2023

СОДЕРЖАНИЕ

САНКТ-ПЕТЕРБУРГ	5
ДИНАМИКА НОМИНАЛЬНОЙ И РЕАЛЬНОЙ НАЧИСЛЕННОЙ ЗАРАБОТНОЙ ПЛАТЫ В ЯНВАРЕ – СЕНТЯБРЕ 2023 ГОДА	7
ПРИРОСТ (СНИЖЕНИЕ) СРЕДНЕЙ НОМИНАЛЬНОЙ И РЕАЛЬНОЙ НАЧИСЛЕННОЙ ЗАРАБОТНОЙ ПЛАТЫ В ЯНВАРЕ – СЕНТЯБРЕ 2023 ГОДА (<i>график</i>)	7
СРЕДНЕМЕСЯЧНАЯ НОМИНАЛЬНАЯ НАЧИСЛЕННАЯ ЗАРАБОТНАЯ ПЛАТА ЗА ЯНВАРЬ – СЕНТЯБРЬ 2023 ГОДА	8
СРЕДНЯЯ НОМИНАЛЬНАЯ НАЧИСЛЕННАЯ ЗАРАБОТНАЯ ПЛАТА В ИЮЛЕ – СЕНТЯБРЕ 2023 ГОДА	10
ОТНОШЕНИЕ СРЕДНЕМЕСЯЧНОЙ НОМИНАЛЬНОЙ НАЧИСЛЕННОЙ ЗАРАБОТНОЙ ПЛАТЫ ПО ОТДЕЛЬНЫМ ВИДАМ ЭКОНОМИЧЕСКОЙ ДЕЯТЕЛЬНОСТИ К СРЕДНЕМУ УРОВНЮ ПО САНКТ-ПЕТЕРБУРГУ ЗА ЯНВАРЬ – СЕНТЯБРЬ 2023 ГОДА (<i>график</i>) ...	16
СРЕДНЯЯ ЗАРАБОТНАЯ ПЛАТА ОДНОГО РАБОТНИКА ОРГАНИЗАЦИЙ (БЕЗ СУБЪЕКТОВ МАЛОГО ПРЕДПРИНИМАТЕЛЬСТВА) ПО РАЙОНАМ САНКТ-ПЕТЕРБУРГА ЗА СЕНТЯБРЬ 2023 ГОДА.....	17
ПРОСРОЧЕННАЯ ЗАДОЛЖЕННОСТЬ ПО ЗАРАБОТНОЙ ПЛАТЕ ПО НАБЛЮДАЕМЫМ ВИДАМ ЭКОНОМИЧЕСКОЙ ДЕЯТЕЛЬНОСТИ В ИЮЛЕ – ОКТЯБРЕ 2023 ГОДА	18
ДИНАМИКА ПРОСРОЧЕННОЙ ЗАДОЛЖЕННОСТИ ПО ЗАРАБОТНОЙ ПЛАТЕ В 2023 ГОДУ (<i>график</i>)	18

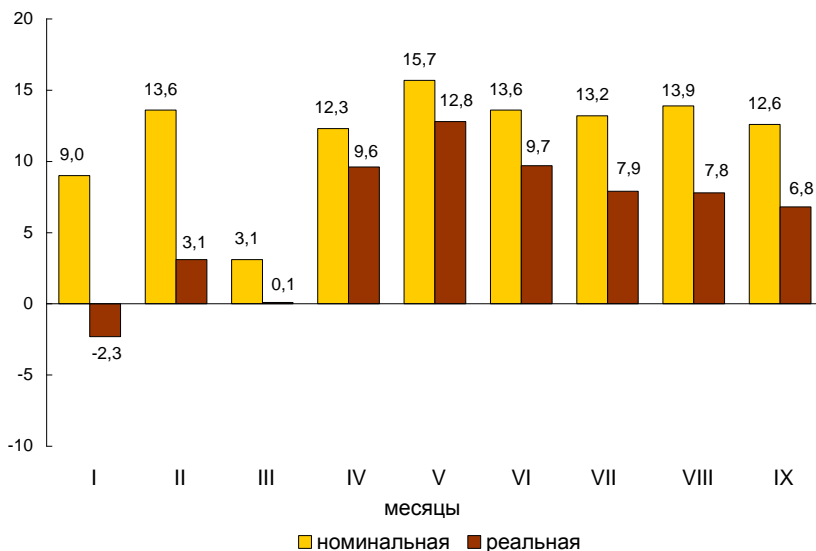
ЛЕНИНГРАДСКАЯ ОБЛАСТЬ	19
ДИНАМИКА НОМИНАЛЬНОЙ И РЕАЛЬНОЙ НАЧИСЛЕННОЙ ЗАРАБОТНОЙ ПЛАТЫ В ЯНВАРЕ – СЕНТЯБРЕ 2023 ГОДА	21
ПРИРОСТ (СНИЖЕНИЕ) СРЕДНЕЙ НОМИНАЛЬНОЙ И РЕАЛЬНОЙ НАЧИСЛЕННОЙ ЗАРАБОТНОЙ ПЛАТЫ В ЯНВАРЕ – СЕНТЯБРЕ 2023 ГОДА (<i>график</i>)	21
СРЕДНЕМЕСЯЧНАЯ НОМИНАЛЬНАЯ НАЧИСЛЕННАЯ ЗАРАБОТНАЯ ПЛАТА ЗА ЯНВАРЬ – СЕНТЯБРЬ 2023 ГОДА	22
СРЕДНЯЯ НОМИНАЛЬНАЯ НАЧИСЛЕННАЯ ЗАРАБОТНАЯ ПЛАТА В ИЮЛЕ – СЕНТЯБРЕ 2023 ГОДА	24
ОТНОШЕНИЕ СРЕДНЕМЕСЯЧНОЙ НОМИНАЛЬНОЙ НАЧИСЛЕННОЙ ЗАРАБОТНОЙ ПЛАТЫ ПО ОТДЕЛЬНЫМ ВИДАМ ЭКОНОМИЧЕСКОЙ ДЕЯТЕЛЬНОСТИ К СРЕДНЕМУ УРОВНЮ ПО ЛЕНИНГРАДСКОЙ ОБЛАСТИ ЗА ЯНВАРЬ – СЕНТЯБРЬ 2023 ГОДА (<i>график</i>)	30
СРЕДНЯЯ ЗАРАБОТНАЯ ПЛАТА ОДНОГО РАБОТНИКА ОРГАНИЗАЦИЙ (БЕЗ СУБЪЕКТОВ МАЛОГО ПРЕДПРИНИМАТЕЛЬСТВА) ПО МУНИЦИПАЛЬНЫМ РАЙОНАМ И ГОРОДСКОМУ ОКРУГУ ЛЕНИНГРАДСКОЙ ОБЛАСТИ ЗА СЕНТЯБРЬ 2023 ГОДА	31
ПРОСРОЧЕННАЯ ЗАДОЛЖЕННОСТЬ ПО ЗАРАБОТНОЙ ПЛАТЕ ПО НАБЛЮДАЕМЫМ ВИДАМ ЭКОНОМИЧЕСКОЙ ДЕЯТЕЛЬНОСТИ В ИЮЛЕ – ОКТЯБРЕ 2023 ГОДА	32
ДИНАМИКА ПРОСРОЧЕННОЙ ЗАДОЛЖЕННОСТИ ПО ЗАРАБОТНОЙ ПЛАТЕ В 2023 ГОДУ (<i>график</i>)	33
МЕТОДОЛОГИЧЕСКИЕ ПОЯСНЕНИЯ	34

САНКТ-ПЕТЕРБУРГ

**ДИНАМИКА НОМИНАЛЬНОЙ И РЕАЛЬНОЙ
НАЧИСЛЕННОЙ ЗАРАБОТНОЙ ПЛАТЫ
в январе – сентябре 2023 года**

	Темпы роста (снижения) заработной платы (в %)			
	номинальной		реальной	
	к соответствующему месяцу 2022	к предыдущему месяцу	к соответствующему месяцу 2022	к предыдущему месяцу
Январь	109,0	68,4	97,7	67,7
Февраль	113,6	108,9	103,1	108,6
Март	103,1	102,0	100,1	101,4
Апрель	112,3	100,2	109,6	100,0
Май	115,7	101,1	112,8	100,8
Июнь	113,6	108,4	109,7	108,0
Июль	113,2	90,6	107,9	90,2
Август	113,9	96,3	107,8	96,1
Сентябрь	112,6	103,2	106,8	102,7

**ПРИРОСТ (СНИЖЕНИЕ) СРЕДНЕЙ НОМИНАЛЬНОЙ
И РЕАЛЬНОЙ НАЧИСЛЕННОЙ ЗАРАБОТНОЙ ПЛАТЫ
в январе – сентябре 2023 года**
(в % к соответствующему месяцу предыдущего года)



**СРЕДНЕМЕСЯЧНАЯ НОМИНАЛЬНАЯ
НАЧИСЛЕННАЯ ЗАРАБОТНАЯ ПЛАТА
за январь – сентябрь 2023 года**

	Рублей	В % к		Доля численности работающих к итогу, в %
		январю – сентябрю 2022	среднему уровню	
Всего	91365	112,1	100	100
в том числе по видам экономической деятельности:				
сельское, лесное хозяйство, охота, рыболовство и рыбоводство	60409	109,0	66,1	0,2
добыча полезных ископаемых	234871	109,5	2,6 р.	0,2
обрабатывающие производства	92367	114,1	101,1	15,0
в том числе:				
производство пищевых продуктов	72030	111,5	78,8	1,1
производство одежды	64038	128,5	70,1	0,3
обработка древесины и производство изделий из дерева и пробки, кроме мебели, производство изделий из соломки и материалов для плетения	48717	99,1	53,3	0,3
производство бумаги и бумажных изделий	115922	115,0	126,9	0,3
производство химических веществ и химических продуктов	132387	117,8	144,9	0,6
производство резиновых и пластмассовых изделий	88473	121,6	96,8	0,5
производство прочей неметаллической минеральной продукции	75103	121,4	82,2	0,5
производство металлургическое	95392	117,4	104,4	0,3
производство готовых металлических изделий, кроме машин и оборудования	74696	115,1	81,8	1,9
производство компьютеров, электронных и оптических изделий	106650	117,4	116,7	1,9
производство электрического оборудования	89411	106,8	97,9	0,9
производство машин и оборудования, не включенных в другие группировки	99342	112,8	108,7	1,7
производство автотранспортных средств, прицепов и полуприцепов	98076	108,5	107,3	0,2
производство прочих транспортных средств и оборудования	100536	113,7	110,0	1,7
производство мебели	52774	142,8	57,8	0,3
ремонт и монтаж машин и оборудования	85523	102,7	93,6	1,0
обеспечение электрической энергией, газом и паром; кондиционирование воздуха	98077	113,9	107,3	1,4

	Рублей	В % к		Доля численности работающих к итогу, в %
		январю – сентябрю 2022	среднему уровню	
водоснабжение; водоотведение, организация сбора и утилизация отходов, деятельность по ликвидации загрязнений	79570	110,2	87,1	0,8
строительство	74564	109,1	81,6	6,9
торговля оптовая и розничная; ремонт автотранспортных средств и мотоциклов	86933	114,9	95,1	15,7
транспортировка и хранение из них:	91340	121,7	100,0	8,5
деятельность сухопутного и трубопроводного транспорта	84579	121,9	92,6	4,2
деятельность водного транспорта	146595	114,8	1,6 р.	0,3
деятельность воздушного и космического транспорта	144415	108,5	1,6 р.	0,2
складское хозяйство и вспомогательная транспортная деятельность	99268	126,0	108,6	3,3
деятельность почтовой связи и курьерская деятельность	46784	103,1	51,2	0,5
деятельность гостиниц и предприятий общественного питания	47109	112,5	51,6	2,6
деятельность в области информации и связи	150457	104,4	1,6 р.	5,2
деятельность финансовая и страховая	145606	112,1	1,6 р.	2,1
деятельность по операциям с недвижимым имуществом	69310	115,3	75,9	3,9
деятельность профессиональная, научная и техническая	112980	103,3	123,7	8,8
из них научные исследования и разработки	121565	109,9	133,1	3,4
деятельность административная и сопутствующие дополнительные услуги	54683	118,1	59,9	4,0
государственное управление и обеспечение военной безопасности; социальное обеспечение	77110	113,9	84,4	4,0
образование	79202	111,7	86,7	9,0
деятельность в области здравоохранения и социальных услуг	87054	108,2	95,3	8,6
из них деятельность в области здравоохранения	89438	107,9	97,9	7,6
деятельность в области культуры, спорта, организации досуга и развлечений	93350	108,7	102,2	2,3
предоставление прочих видов услуг	52909	114,2	57,9	0,8

**СРЕДНЯЯ НОМИНАЛЬНАЯ НАЧИСЛЕННАЯ
ЗАРАБОТНАЯ ПЛАТА в июле – сентябре 2023 года**

I. Рублей	Июль	Август	Сентябрь
Всего	91587	88163	90926
в том числе по видам экономической деятельности:			
сельское, лесное хозяйство, охота, рыболовство и рыбоводство	61044	60715	66263
добыча полезных ископаемых	221081	198792	212290
обрабатывающие производства	94797	93512	90992
в том числе:			
производство пищевых продуктов	73443	72125	69460
производство одежды	52608	61267	49960
обработка древесины и производство изделий из дерева и пробки, кроме мебели, производство изделий из соломки и материалов для плетения	54902	48505	48936
производство бумаги и бумажных изделий	99767	97268	96282
производство химических веществ и химических продуктов	132154	150449	113930
производство резиновых и пластмассовых изделий	93335	94160	91180
производство прочей неметаллической минеральной продукции	85094	77105	75067
производство металлургическое	102091	92671	99114
производство готовых металлических изделий, кроме машин и оборудования	77643	78332	77414
производство компьютеров, электронных и оптических изделий	107623	105269	106062
производство электрического оборудования	92167	84446	87407
производство машин и оборудования, не включенных в другие группировки	102245	96518	102731
производство автотранспортных средств, прицепов и полуприцепов	109211	108357	105156
производство прочих транспортных средств и оборудования	107255	107575	100886
производство мебели	58878	56020	60907
ремонт и монтаж машин и оборудования	88547	90822	83214
обеспечение электрической энергией, газом и паром; кондиционирование воздуха	96645	99819	99741

	Июль	Август	Сентябрь
водоснабжение; водоотведение, организация сбора и утилизация отходов, деятельность по ликвидации загрязнений	80083	78693	77301
строительство	75342	81011	74178
торговля оптовая и розничная; ремонт автотранспортных средств и мотоциклов	89009	86880	77875
транспортировка и хранение	95348	91827	89257
из них:			
деятельность сухопутного и трубопроводного транспорта	89234	86502	83709
деятельность водного транспорта	151624	142994	146770
деятельность воздушного и космического транспорта	146226	155551	161693
складское хозяйство и вспомогательная транспортная деятельность	102735	98030	94293
деятельность почтовой связи и курьерская деятельность	49781	44298	44078
деятельность гостиниц и предприятий общественного питания	50602	45673	49879
деятельность в области информации и связи	149303	145104	145705
деятельность финансовая и страховая	142203	163112	130014
деятельность по операциям с недвижимым имуществом	71301	72597	68678
деятельность профессиональная, научная и техническая	113878	109373	109561
из них научные исследования и разработки	129386	115079	124827
деятельность административная и сопутствующие дополнительные услуги	56127	53793	56268
государственное управление и обеспечение военной безопасности; социальное обеспечение	84559	73137	75065
образование	56847	52059	86973
деятельность в области здравоохранения и социальных услуг	86950	77301	92552
из них деятельность в области здравоохранения	89595	79298	95578
деятельность в области культуры, спорта, организации досуга и развлечений	107552	78984	125523
предоставление прочих видов услуг	54323	52684	55522

II. В % к соответствующему месяцу 2022 года

	Июль	Август	Сентябрь
Всего	113,2	113,9	112,6
в том числе по видам экономической деятельности:			
сельское, лесное хозяйство, охота, рыболовство и рыбоводство	99,2	104,3	106,6
добыча полезных ископаемых	63,7	106,2	107,9
обрабатывающие производства	113,6	115,2	113,8
в том числе:			
производство пищевых продуктов	105,7	108,3	107,9
производство одежды	98,5	125,5	98,3
обработка древесины и производство изделий из дерева и пробки, кроме мебели, производство изделий из соломки и материалов для плетения	108,5	95,0	102,7
производство бумаги и бумажных изделий	104,8	99,9	104,3
производство химических веществ и химических продуктов	113,2	108,5	111,5
производство резиновых и пластмассовых изделий	134,5	127,2	125,5
производство прочей неметаллической минеральной продукции	134,0	123,3	127,7
производство металлургическое	132,6	126,3	133,5
производство готовых металлических изделий, кроме машин и оборудования	114,3	120,2	117,1
производство компьютеров, электронных и оптических изделий	119,1	117,1	110,0
производство электрического оборудования	105,9	109,3	111,0
производство машин и оборудования, не включенных в другие группировки	113,2	114,7	119,4
производство автотранспортных средств, прицепов и полуприцепов	115,6	148,3	128,1
производство прочих транспортных средств и оборудования	106,5	114,3	111,1
производство мебели	1,6 р.	146,2	1,6 р.
ремонт и монтаж машин и оборудования	108,0	101,7	100,7
обеспечение электрической энергией, газом и паром; кондиционирование воздуха	109,4	113,7	113,6

Продолжение

	Июль	Август	Сентябрь
водоснабжение; водоотведение, организация сбора и утилизация отходов, деятельность по ликвидации загрязнений	113,0	113,4	107,1
строительство	111,3	112,5	106,6
торговля оптовая и розничная; ремонт автотранспортных средств и мотоциклов	120,0	112,5	101,2
транспортировка и хранение	122,3	121,9	119,3
из них:			
деятельность сухопутного и трубопроводного транспорта	122,0	118,1	116,0
деятельность водного транспорта	119,4	111,8	110,8
деятельность воздушного и космического транспорта	107,2	113,1	102,8
складское хозяйство и вспомогательная транспортная деятельность	125,7	131,0	129,1
деятельность почтовой связи и курьерская деятельность	114,4	101,9	100,2
деятельность гостиниц и предприятий общественного питания	126,0	118,3	117,0
деятельность в области информации и связи	113,3	110,7	120,7
деятельность финансовая и страховая	115,5	124,8	118,4
деятельность по операциям с недвижимым имуществом	119,2	122,3	123,9
деятельность профессиональная, научная и техническая	106,8	102,7	95,6
из них научные исследования и разработки	110,9	107,9	103,9
деятельность административная и сопутствующие дополнительные услуги	120,2	120,1	112,9
государственное управление и обеспечение военной безопасности; социальное обеспечение	113,3	114,2	114,6
образование	94,1	102,8	111,9
деятельность в области здравоохранения и социальных услуг	106,1	105,1	117,2
из них деятельность в области здравоохранения	105,4	104,2	118,8
деятельность в области культуры, спорта, организации досуга и развлечений	109,3	115,9	117,9
предоставление прочих видов услуг	120,8	113,1	117,4

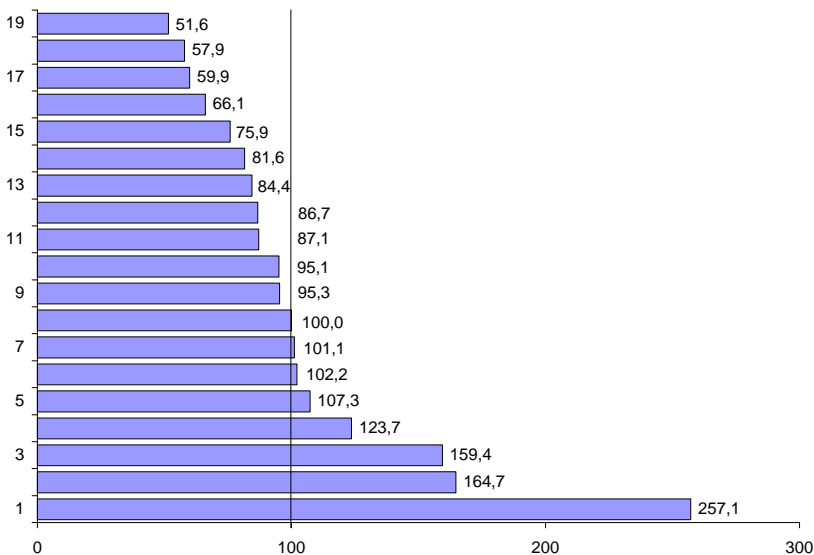
III. В % к среднему уровню

	Июль	Август	Сентябрь
Всего	100	100	100
в том числе по видам экономической деятельности:			
сельское, лесное хозяйство, охота, рыболовство и рыбоводство	66,7	68,9	72,9
добыча полезных ископаемых	2,4 р.	2,3 р.	2,3 р.
обрабатывающие производства	103,5	106,1	100,1
в том числе:			
производство пищевых продуктов	80,2	81,8	76,4
производство одежды	57,4	69,5	54,9
обработка древесины и производство изделий из дерева и пробки, кроме мебели, производство изделий из соломки и материалов для плетения	59,9	55,0	53,8
производство бумаги и бумажных изделий	108,9	110,3	105,9
производство химических веществ и химических продуктов	144,3	1,7 р.	125,3
производство резиновых и пластмассовых изделий	101,9	106,8	100,3
производство прочей неметаллической минеральной продукции	92,9	87,5	82,6
производство металлургическое	111,5	105,1	109,0
производство готовых металлических изделий, кроме машин и оборудования	84,8	88,8	85,1
производство компьютеров, электронных и оптических изделий	117,5	119,4	116,6
производство электрического оборудования	100,6	95,8	96,1
производство машин и оборудования, не включенных в другие группировки	111,6	109,5	113,0
производство автотранспортных средств, прицепов и полуприцепов	119,2	122,9	115,7
производство прочих транспортных средств и оборудования	117,1	122,0	111,0
производство мебели	64,3	63,5	67,0
ремонт и монтаж машин и оборудования	96,7	103,0	91,5
обеспечение электрической энергией, газом и паром; кондиционирование воздуха	105,5	113,2	109,7

	Июль	Август	Сентябрь
водоснабжение; водоотведение, организация сбора и утилизация отходов, деятельность по ликвидации загрязнений	87,4	89,3	85,0
строительство	82,3	91,9	81,6
торговля оптовая и розничная; ремонт автотранспортных средств и мотоциклов	97,2	98,5	85,6
транспортировка и хранение	104,1	104,2	98,2
из них:			
деятельность сухопутного и трубопроводного транспорта	97,4	98,1	92,1
деятельность водного транспорта	1,7 р.	1,6 р.	1,6 р.
деятельность воздушного и космического транспорта	1,6 р.	1,8 р.	1,8 р.
складское хозяйство и вспомогательная транспортная деятельность	112,2	111,2	103,7
деятельность почтовой связи и курьерская деятельность	54,4	50,2	48,5
деятельность гостиниц и предприятий общественного питания	55,3	51,8	54,9
деятельность в области информации и связи	1,6 р.	1,6 р.	1,6 р.
деятельность финансовая и страховая	1,6 р.	1,9 р.	143,0
деятельность по операциям с недвижимым имуществом	77,9	82,3	75,5
деятельность профессиональная, научная и техническая	124,3	124,1	120,5
из них научные исследования и разработки	141,3	130,5	137,3
деятельность административная и сопутствующие дополнительные услуги	61,3	61,0	61,9
государственное управление и обеспечение военной безопасности; социальное обеспечение	92,3	83,0	82,6
образование	62,1	59,0	95,7
деятельность в области здравоохранения и социальных услуг	94,9	87,7	101,8
из них деятельность в области здравоохранения	97,8	89,9	105,1
деятельность в области культуры, спорта, организации досуга и развлечений	117,4	89,6	138,1
предоставление прочих видов услуг	59,3	59,8	61,1

**ОТНОШЕНИЕ СРЕДНЕМЕСЯЧНОЙ НОМИНАЛЬНОЙ
НАЧИСЛЕННОЙ ЗАРАБОТНОЙ ПЛАТЫ ПО ОТДЕЛЬНЫМ
ВИДАМ ЭКОНОМИЧЕСКОЙ ДЕЯТЕЛЬНОСТИ
К СРЕДНЕМУ УРОВНЮ ПО САНКТ-ПЕТЕРБУРГУ
за январь – сентябрь 2023 года**

(в процентах)



- | | |
|--|---|
| 1 – добыча полезных ископаемых | 11 – водоснабжение; водоотведение, организация сбора и утилизация отходов, деятельность по ликвидации загрязнений |
| 2 – деятельность в области информации и связи | 12 – образование |
| 3 – деятельность финансовая и страховая | 13 – государственное управление и обеспечение военной безопасности; социальное обеспечение |
| 4 – деятельность профессиональная, научная и техническая | 14 – строительство |
| 5 – обеспечение электрической энергией, газом и паром; кондиционирование воздуха | 15 – деятельность по операциям с недвижимым имуществом |
| 6 – деятельность в области культуры, спорта, организации досуга и развлечений | 16 – сельское, лесное хозяйство, охота, рыболовство и рыбоводство |
| 7 – обрабатывающие производства | 17 – деятельность административная и сопутствующие дополнительные услуги |
| 8 – транспортировка и хранение | 18 – предоставление прочих видов услуг |
| 9 – деятельность в области здравоохранения и социальных услуг | 19 – деятельность гостиниц и предприятий общественного питания |
| 10 – торговля оптовая и розничная; ремонт автотранспортных средств и мотоциклов | |

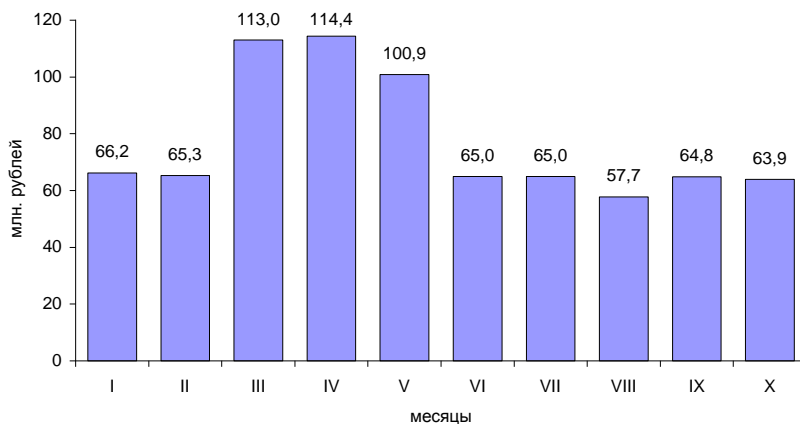
**СРЕДНЯЯ ЗАРАБОТНАЯ ПЛАТА
ОДНОГО РАБОТНИКА ОРГАНИЗАЦИЙ
(БЕЗ СУБЪЕКТОВ МАЛОГО ПРЕДПРИНИМАТЕЛЬСТВА)
ПО РАЙОНАМ САНКТ-ПЕТЕРБУРГА
за сентябрь 2023 года**

	Рублей	В % к	
		сентябрю 2022	среднему уровню
Всего	108815	112,7	100
Адмиралтейский	104072	107,1	95,6
Василеостровский	121690	109,6	111,8
Выборгский	107069	117,3	98,4
Калининский	105782	115,2	97,2
Кировский	98157	118,3	90,2
Колпинский	90081	117,0	82,8
Красногвардейский	105285	130,7	96,8
Красносельский	83301	111,4	76,6
Кронштадтский	72521	123,8	66,6
Курортный	93220	115,3	85,7
Московский	121030	103,8	111,2
Невский	102439	114,7	94,1
Петроградский	145530	114,8	133,7
Петродворцовый	95764	115,2	88,0
Приморский	114882	108,8	105,6
Пушкинский	91322	118,6	83,9
Фрунзенский	90857	117,0	83,5
Центральный	110863	112,5	101,9

**ПРОСРОЧЕННАЯ ЗАДОЛЖЕННОСТЬ ПО ЗАРАБОТНОЙ ПЛАТЕ
ПО НАБЛЮДАЕМЫМ ВИДАМ ЭКОНОМИЧЕСКОЙ ДЕЯТЕЛЬНОСТИ
в июле – октябре 2023 года
(по состоянию на 1 число месяца)**

	Июль	Август	Сентябрь	Октябрь
Тыс. рублей				
Всего	64960	57664	64839	63928
в том числе:				
сельское хозяйство, охота и предоставление услуг в этих областях; лесозаготовки	192	96	–	–
обрабатывающие производства	64618	57568	56457	63928
строительство	–	–	8382	–
транспорт	150	–	–	–
В процентах				
Всего	100	100	100	100
в том числе:				
сельское хозяйство, охота и предоставление услуг в этих областях; лесозаготовки	0,3	0,2	–	–
обрабатывающие производства	99,5	99,8	87,1	100,0
строительство	–	–	12,9	–
транспорт	0,2	–	–	–

**ДИНАМИКА ПРОСРОЧЕННОЙ ЗАДОЛЖЕННОСТИ
ПО ЗАРАБОТНОЙ ПЛАТЕ в 2023 году
(на 1 число месяца)**

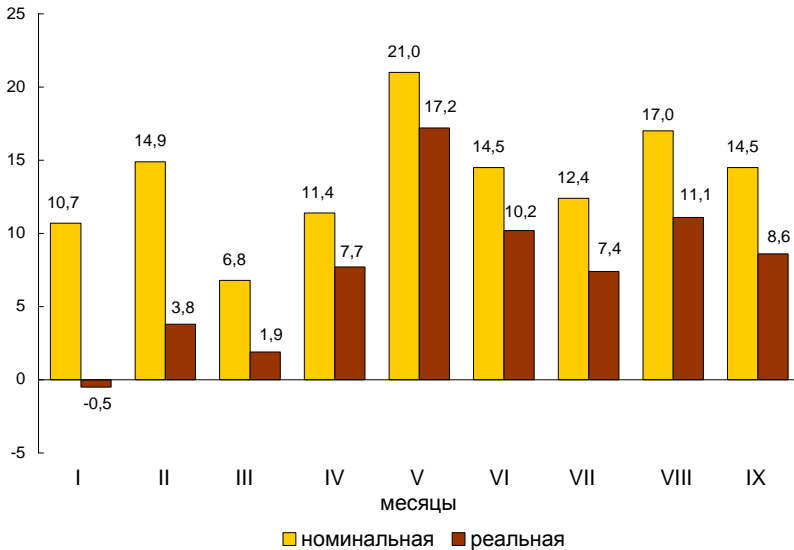


ЛЕНИНГРАДСКАЯ ОБЛАСТЬ

**ДИНАМИКА НОМИНАЛЬНОЙ И РЕАЛЬНОЙ
НАЧИСЛЕННОЙ ЗАРАБОТНОЙ ПЛАТЫ
в январе – сентябре 2023 года**

	Темпы роста (снижения) заработной платы (в %)			
	номинальной		реальной	
	к соответствующему месяцу 2022	к предыдущему месяцу	к соответствующему месяцу 2022	к предыдущему месяцу
Январь	110,7	77,9	99,5	76,9
Февраль	114,9	101,2	103,8	100,5
Март	106,8	106,4	101,9	106,1
Апрель	111,4	100,4	107,7	100,2
Май	121,0	105,3	117,2	105,1
Июнь	114,5	100,1	110,2	99,8
Июль	112,4	96,0	107,4	95,6
Август	117,0	100,9	111,1	100,7
Сентябрь	114,5	97,3	108,6	97,0

**ПРИРОСТ (СНИЖЕНИЕ) СРЕДНЕЙ НОМИНАЛЬНОЙ
И РЕАЛЬНОЙ НАЧИСЛЕННОЙ ЗАРАБОТНОЙ ПЛАТЫ
в январе – сентябре 2023 года
(в % к соответствующему месяцу предыдущего года)**



**СРЕДНЕМЕСЯЧНАЯ НОМИНАЛЬНАЯ
НАЧИСЛЕННАЯ ЗАРАБОТНАЯ ПЛАТА
за январь – сентябрь 2023 года**

	Рублей	В % к		Доля численности работающих к итогу, в %
		январю – сентябрю 2022	среднему уровню	
Всего	65017	114,0	100	100
в том числе по видам экономической деятельности:				
сельское, лесное хозяйство, охота, рыболовство и рыбоводство	51828	109,9	79,7	4,8
добыча полезных ископаемых	69703	116,9	107,2	0,9
обрабатывающие производства	80576	115,8	123,9	21,6
в том числе:				
производство пищевых продуктов	70790	115,9	108,9	2,5
производство одежды	51217	147,1	78,8	0,4
обработка древесины и производство изделий из дерева и пробки, кроме мебели, производство изделий из соломки и материалов для плетения	41810	111,8	64,3	0,9
производство бумаги и бумажных изделий	82776	109,1	127,3	1,7
производство химических веществ и химических продуктов	113906	114,4	1,8 р.	1,6
производство резиновых и пластмассовых изделий	72093	106,1	110,9	1,0
производство прочей неметаллической минеральной продукции	74714	110,3	114,9	2,0
производство металлургическое	78161	109,6	120,2	0,4
производство готовых металлических изделий, кроме машин и оборудования	74894	120,7	115,2	1,9
производство компьютеров, электронных и оптических изделий	100345	114,5	1,5 р.	0,4
производство электрического оборудования	87601	119,5	134,7	0,7
производство машин и оборудования, не включенных в другие группировки	71756	102,8	110,4	1,2
производство автотранспортных средств, прицепов и полуприцепов	85126	141,4	130,9	0,2
производство прочих транспортных средств и оборудования	72590	117,5	111,6	2,7
производство мебели	50656	87,8	77,9	0,3
ремонт и монтаж машин и оборудования	80724	116,5	124,2	0,9
обеспечение электрической энергией, газом и паром; кондиционирование воздуха	85056	110,1	130,8	4,4

	Рублей	В % к		Доля численности работающих к итогу, в %
		январю – сентябрю 2022	среднему уровню	
водоснабжение; водоотведение, организация сбора и утилизация отходов, деятельность по ликвидации загрязнений	51525	110,3	79,2	1,8
строительство	66160	124,5	101,8	9,3
торговля оптовая и розничная; ремонт автотранспортных средств и мотоциклов	55725	110,3	85,7	11,9
транспортировка и хранение	74516	119,6	114,6	8,1
из них:				
деятельность сухопутного и трубопроводного транспорта	68617	115,7	105,5	3,4
деятельность водного транспорта	115941	115,3	1,8 р.	0,0
складское хозяйство и вспомогательная транспортная деятельность	83449	122,2	128,4	4,2
деятельность почтовой связи и курьерская деятельность	33313	105,0	51,2	0,5
деятельность гостиниц и предприятий общественного питания	33359	111,8	51,3	2,3
деятельность в области информации и связи	65087	120,1	100,1	0,8
деятельность финансовая и страховая	79933	118,1	122,9	0,5
деятельность по операциям с недвижимым имуществом	44354	101,7	68,2	2,9
деятельность профессиональная, научная и техническая	81697	102,8	125,7	2,9
из них научные исследования и разработки	93074	109,1	143,2	1,3
деятельность административная и сопутствующие дополнительные услуги	39797	128,4	61,2	2,9
государственное управление и обеспечение военной безопасности; социальное обеспечение	58951	111,6	90,7	5,8
образование	51966	108,4	79,9	8,9
деятельность в области здравоохранения и социальных услуг	56322	107,0	86,6	7,8
из них деятельность в области здравоохранения	58605	107,6	90,1	6,5
деятельность в области культуры, спорта, организации досуга и развлечений	56998	110,9	87,7	1,8
предоставление прочих видов услуг	43875	126,0	67,5	0,6

**СРЕДНЯЯ НОМИНАЛЬНАЯ НАЧИСЛЕННАЯ
ЗАРАБОТНАЯ ПЛАТА в июле – сентябре 2023 года**

I. Рублей	Июль	Август	Сентябрь
Всего	66135	66744	64973
в том числе по видам экономической деятельности:			
сельское, лесное хозяйство, охота, рыболовство и рыбоводство	53936	56115	55554
добыча полезных ископаемых	73078	76092	71995
обрабатывающие производства	81046	82874	77534
в том числе:			
производство пищевых продуктов	71662	72031	71348
производство одежды	56697	61811	52760
обработка древесины и производство изделий из дерева и пробки, кроме мебели, производство изделий из соломки и материалов для плетения	40910	44062	43383
производство бумаги и бумажных изделий	85974	85588	82426
производство химических веществ и химических продуктов	118378	129090	107774
производство резиновых и пластмассовых изделий	76778	72882	79145
производство прочей неметаллической минеральной продукции	78234	78201	75802
производство металлургическое	78950	78356	76003
производство готовых металлических изделий, кроме машин и оборудования	75372	77821	72848
производство компьютеров, электронных и оптических изделий	101300	97609	94883
производство электрического оборудования	83385	82538	96197
производство машин и оборудования, не включенных в другие группировки	72161	66553	65148
производство автотранспортных средств, прицепов и полуприцепов	86953	87860	84176
производство прочих транспортных средств и оборудования	70931	71756	66603
производство мебели	49921	44430	48503
ремонт и монтаж машин и оборудования	78464	86719	80238
обеспечение электрической энергией, газом и паром; кондиционирование воздуха	82279	88082	78983

	Июль	Август	Сентябрь
водоснабжение; водоотведение, организация сбора и утилизация отходов, деятельность по ликвидации загрязнений	50941	52848	50698
строительство	69488	70949	68064
торговля оптовая и розничная; ремонт автотранспортных средств и мотоциклов	56936	57677	56859
транспортировка и хранение	79126	81606	72270
из них:			
деятельность сухопутного и трубопроводного транспорта	68311	78217	67331
деятельность водного транспорта	170988	115432	113887
складское хозяйство и вспомогательная транспортная деятельность	91132	88834	79563
деятельность почтовой связи и курьерская деятельность	34202	33417	33166
деятельность гостиниц и предприятий общественного питания	36408	34384	30667
деятельность в области информации и связи	70282	64772	63877
деятельность финансовая и страховая	92264	81710	78633
деятельность по операциям с недвижимым имуществом	45432	46464	46490
деятельность профессиональная, научная и техническая	87014	81239	80809
из них научные исследования и разработки	101320	94879	96306
деятельность административная и сопутствующие дополнительные услуги	39079	39839	42539
государственное управление и обеспечение военной безопасности; социальное обеспечение	62883	59189	59977
образование	46942	45418	55585
деятельность в области здравоохранения и социальных услуг	56433	54859	55476
из них деятельность в области здравоохранения	58785	57231	56575
деятельность в области культуры, спорта, организации досуга и развлечений	56341	55156	59899
предоставление прочих видов услуг	43567	43606	48570

II. В % к соответствующему месяцу 2022 года

	Июль	Август	Сентябрь
Всего	112,4	117,0	114,5
в том числе по видам экономической деятельности:			
сельское, лесное хозяйство, охота, рыболовство и рыбоводство	108,9	118,1	117,8
добыча полезных ископаемых	112,4	118,6	113,3
обрабатывающие производства	112,4	117,4	113,0
в том числе:			
производство пищевых продуктов	110,5	112,8	113,1
производство одежды	1,5 р.	138,4	130,2
обработка древесины и производство изделий из дерева и пробки, кроме мебели, производство изделий из соломки и материалов для плетения	105,9	113,3	114,8
производство бумаги и бумажных изделий	111,6	114,9	112,2
производство химических веществ и химических продуктов	101,4	123,1	123,1
производство резиновых и пластмассовых изделий	109,4	119,6	124,1
производство прочей неметаллической минеральной продукции	111,0	112,3	111,4
производство металлургическое	112,5	112,8	100,4
производство готовых металлических изделий, кроме машин и оборудования	119,3	122,9	113,4
производство компьютеров, электронных и оптических изделий	107,6	115,3	99,5
производство электрического оборудования	110,8	109,5	112,9
производство машин и оборудования, не включенных в другие группировки	97,8	93,2	96,4
производство автотранспортных средств, прицепов и полуприцепов	1,8 р.	1,5 р.	145,7
производство прочих транспортных средств и оборудования	119,0	118,3	111,8
производство мебели	48,7	109,6	122,9
ремонт и монтаж машин и оборудования	108,8	121,5	110,5
обеспечение электрической энергией, газом и паром; кондиционирование воздуха	103,3	110,6	105,5

Продолжение

	Июль	Август	Сентябрь
водоснабжение; водоотведение, организация сбора и утилизация отходов, деятельность по ликвидации загрязнений	106,0	109,8	113,5
строительство	123,4	127,4	118,5
торговля оптовая и розничная; ремонт автотранспортных средств и мотоциклов	112,3	116,7	117,4
транспортировка и хранение	119,7	127,4	118,1
из них:			
деятельность сухопутного и трубопроводного транспорта	111,3	125,2	112,5
деятельность водного транспорта	137,3	114,2	112,4
складское хозяйство и вспомогательная транспортная деятельность	123,5	128,8	121,5
деятельность почтовой связи и курьерская деятельность	104,2	101,5	102,2
деятельность гостиниц и предприятий общественного питания	118,3	111,1	108,6
деятельность в области информации и связи	118,5	108,3	109,1
деятельность финансовая и страховая	125,3	120,6	120,4
деятельность по операциям с недвижимым имуществом	101,6	104,2	104,1
деятельность профессиональная, научная и техническая	100,8	110,6	105,6
из них научные исследования и разработки	100,7	123,8	114,2
деятельность административная и сопутствующие дополнительные услуги	125,4	127,7	125,9
государственное управление и обеспечение военной безопасности; социальное обеспечение	110,9	113,2	115,0
образование	105,0	105,0	112,5
деятельность в области здравоохранения и социальных услуг	103,9	107,1	107,8
из них деятельность в области здравоохранения	104,2	107,5	107,4
деятельность в области культуры, спорта, организации досуга и развлечений	113,6	112,8	113,8
предоставление прочих видов услуг	130,7	126,8	139,1

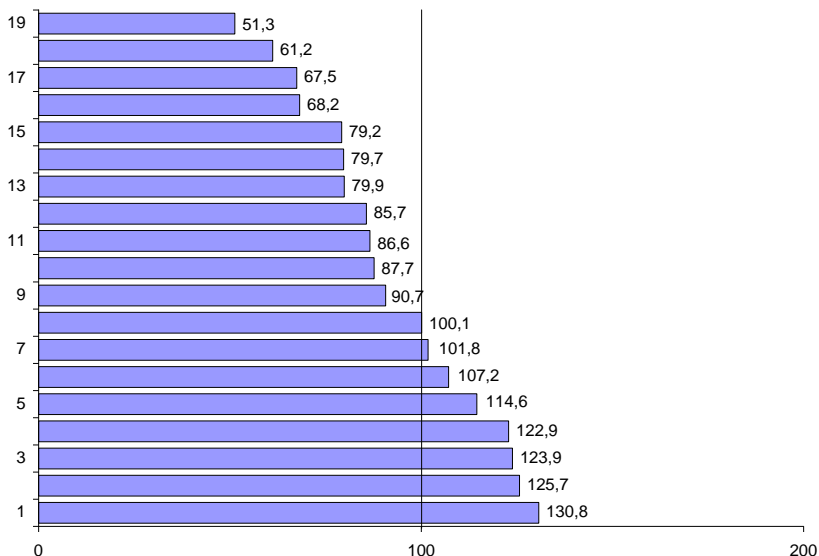
III. В % к среднему уровню	Июль	Август	Сентябрь
Всего	100	100	100
в том числе по видам экономической деятельности:			
сельское, лесное хозяйство, охота, рыболовство и рыбоводство	81,6	84,1	85,5
добыча полезных ископаемых	110,5	114,0	110,8
обрабатывающие производства	122,5	124,2	119,3
в том числе:			
производство пищевых продуктов	108,4	107,9	109,8
производство одежды	85,7	92,6	81,2
обработка древесины и производство изделий из дерева и пробки, кроме мебели, производство изделий из соломки и материалов для плетения	61,9	66,0	66,8
производство бумаги и бумажных изделий	130,0	128,2	126,9
производство химических веществ и химических продуктов	1,8 п.	1,9 п.	1,7 п.
производство резиновых и пластмассовых изделий	116,1	109,2	121,8
производство прочей неметаллической минеральной продукции	118,3	117,2	116,7
производство металлургическое	119,4	117,4	117,0
производство готовых металлических изделий, кроме машин и оборудования	114,0	116,6	112,1
производство компьютеров, электронных и оптических изделий	1,5 п.	146,2	146,0
производство электрического оборудования	126,1	123,7	148,1
производство машин и оборудования, не включенных в другие группировки	109,1	99,7	100,3
производство автотранспортных средств, прицепов и полуприцепов	131,5	131,6	129,6
производство прочих транспортных средств и оборудования	107,3	107,5	102,5
производство мебели	75,5	66,6	74,7
ремонт и монтаж машин и оборудования	118,6	129,9	123,5
обеспечение электрической энергией, газом и паром; кондиционирование воздуха	124,4	132,0	121,6

Окончание

	Июль	Август	Сентябрь
водоснабжение; водоотведение, организация сбора и утилизация отходов, деятельность по ликвидации загрязнений	77,0	79,2	78,0
строительство	105,1	106,3	104,8
торговля оптовая и розничная; ремонт автотранспортных средств и мотоциклов	86,1	86,4	87,5
транспортировка и хранение	119,6	122,3	111,2
из них:			
деятельность сухопутного и трубопроводного транспорта	103,3	117,2	103,6
деятельность водного транспорта	2,6 р.	1,7 р.	1,8 р.
складское хозяйство и вспомогательная транспортная деятельность	137,8	133,1	122,5
деятельность почтовой связи и курьерская деятельность	51,7	50,1	51,0
деятельность гостиниц и предприятий общественного питания	55,1	51,5	47,2
деятельность в области информации и связи	106,3	97,0	98,3
деятельность финансовая и страховая	139,5	122,4	121,0
деятельность по операциям с недвижимым имуществом	68,7	69,6	71,6
деятельность профессиональная, научная и техническая	131,6	121,7	124,4
из них научные исследования и разработки	1,5 р.	142,2	148,2
деятельность административная и сопутствующие дополнительные услуги	59,1	59,7	65,5
государственное управление и обеспечение военной безопасности; социальное обеспечение	95,1	88,7	92,3
образование	71,0	68,0	85,6
деятельность в области здравоохранения и социальных услуг	85,3	82,2	85,4
из них деятельность в области здравоохранения	88,9	85,7	87,1
деятельность в области культуры, спорта, организации досуга и развлечений	85,2	82,6	92,2
предоставление прочих видов услуг	65,9	65,3	74,8

**ОТНОШЕНИЕ СРЕДНЕМЕСЯЧНОЙ НОМИНАЛЬНОЙ
НАЧИСЛЕННОЙ ЗАРАБОТНОЙ ПЛАТЫ ПО ОТДЕЛЬНЫМ
ВИДАМ ЭКОНОМИЧЕСКОЙ ДЕЯТЕЛЬНОСТИ
К СРЕДНЕМУ УРОВНЮ ПО ЛЕНИНГРАДСКОЙ ОБЛАСТИ
за январь – сентябрь 2023 года**

(в процентах)



- 1 – обеспечение электрической энергией, газом и паром; кондиционирование воздуха
- 2 – деятельность профессиональная, научная и техническая
- 3 – обрабатывающие производства
- 4 – деятельность финансовая и страховая
- 5 – транспортировка и хранение
- 6 – добыча полезных ископаемых
- 7 – строительство
- 8 – деятельность в области информации и связи
- 9 – государственное управление и обеспечение военной безопасности; социальное обеспечение
- 10 – деятельность в области культуры, спорта, организации досуга и развлечений
- 11 – деятельность в области здравоохранения и социальных услуг

- 12 – торговля оптовая и розничная; ремонт автотранспортных средств и мотоциклов
- 13 – образование
- 14 – сельское, лесное хозяйство, охота, рыболовство и рыбоводство
- 15 – водоснабжение; водоотведение, организация сбора и утилизация отходов, деятельность по ликвидации загрязнений
- 16 – деятельность по операциям с недвижимым имуществом
- 17 – предоставление прочих видов услуг
- 18 – деятельность административная и сопутствующие дополнительные услуги
- 19 – деятельность гостиниц и предприятий общественного питания

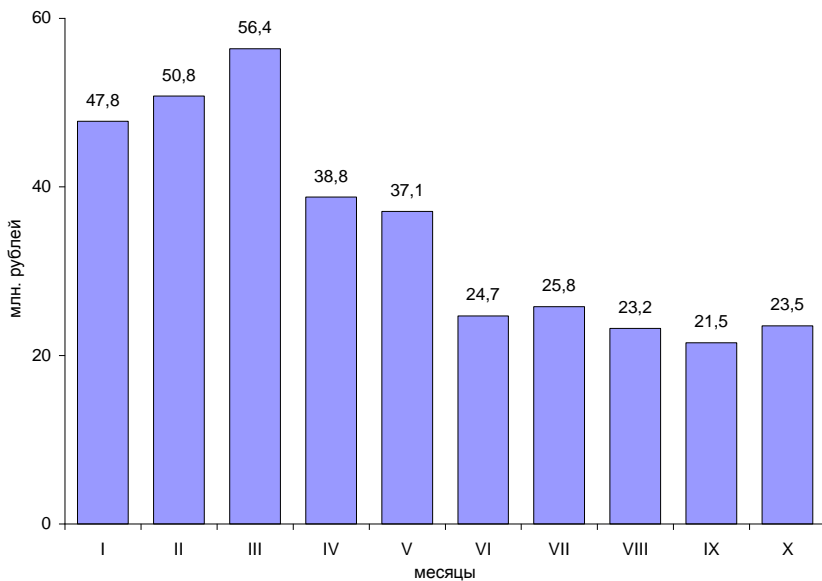
**СРЕДНЯЯ ЗАРАБОТНАЯ ПЛАТА
ОДНОГО РАБОТНИКА ОРГАНИЗАЦИЙ
(БЕЗ СУБЪЕКТОВ МАЛОГО ПРЕДПРИНИМАТЕЛЬСТВА)
ПО МУНИЦИПАЛЬНЫМ РАЙОНАМ И ГОРОДСКОМУ ОКРУГУ
ЛЕНИНГРАДСКОЙ ОБЛАСТИ
за сентябрь 2023 года**

	Рублей	В % к	
		сентябрю 2022	среднему уровню
Всего	75046	114,6	100
муниципальные районы:			
Бокситогорский	59819	110,6	79,7
Волосовский	57258	109,5	76,3
Волховский	62473	115,4	83,2
Всеволожский	82113	116,6	109,4
Выборгский	75334	115,1	100,4
Гатчинский	68101	112,0	90,7
Кингисеппский	95263	120,6	126,9
Киришский	67795	107,3	90,3
Кировский	71967	113,0	95,9
Лодейнопольский	49424	112,2	65,9
Ломоносовский	93492	109,1	124,6
Лужский	59789	112,4	79,7
Подпорожский	50700	110,0	67,6
Приозерский	59889	110,1	79,8
Сланцевский	64124	117,1	85,4
Тихвинский	59314	122,5	79,0
Тосненский	68820	115,1	91,7
городской округ Сосновоборский	98514	111,6	131,3

**ПРОСРОЧЕННАЯ ЗАДОЛЖЕННОСТЬ ПО ЗАРАБОТНОЙ ПЛАТЕ
ПО НАБЛЮДАЕМЫМ ВИДАМ ЭКОНОМИЧЕСКОЙ ДЕЯТЕЛЬНОСТИ
в июле – октябре 2023 года
(по состоянию на 1 число месяца)**

	Июль	Август	Сентябрь	Октябрь
Тыс. рублей				
Всего	25807	23174	21519	23474
в том числе:				
сельское хозяйство, охота и предоставление услуг в этих областях; лесозаготовки	3812	3812	911	911
обрабатывающие производства	18810	16082	17272	19139
водоснабжение; водоотведение, организация сбора и утилизации отходов, деятельность по ликвидации загрязнений	3185	3280	3336	3424
В процентах				
Всего	100	100	100	100
в том числе:				
сельское хозяйство, охота и предоставление услуг в этих областях; лесозаготовки	14,8	16,4	4,2	3,9
обрабатывающие производства	72,9	69,4	80,3	81,5
водоснабжение; водоотведение, организация сбора и утилизации отходов, деятельность по ликвидации загрязнений	12,3	14,2	15,5	14,6

**ДИНАМИКА ПРОСРОЧЕННОЙ ЗАДОЛЖЕННОСТИ
ПО ЗАРАБОТНОЙ ПЛАТЕ в 2023 году**
(на 1 число месяца)



МЕТОДОЛОГИЧЕСКИЕ ПОЯСНЕНИЯ

Среднемесячная номинальная начисленная заработная плата работников организаций в рассматриваемом периоде рассчитывается на основе сведений, полученных от организаций всех видов экономической деятельности и всех форм собственности, и определяется путем деления фонда начисленной заработной платы работников на среднесписочную численность работников и на количество месяцев в отчетном периоде.

В фонд заработной платы включаются начисленные работникам суммы в денежной и неденежной формах (с учетом налога на доходы физических лиц и других удержаний в соответствии с законодательством Российской Федерации) за отработанное и неотработанное время, доплаты и надбавки, премии и единовременные поощрения, компенсационные выплаты, связанные с режимом работы и условиями труда, а также оплата питания и проживания, имеющая систематический характер.

Темпы роста (снижения) среднемесячной номинальной начисленной заработной платы рассчитываются по сопоставимой совокупности организаций отчетного и предыдущих периодов.

Реальная заработная плата работников организаций характеризует покупательную способность заработной платы в отчетном периоде в связи с изменением цен на потребительские товары и услуги по сравнению с базисным периодом. Для этого рассчитывается индекс реальной заработной платы путем деления индекса номинальной начисленной заработной платы на индекс потребительских цен за один и тот же временной период.

Просроченной задолженностью по заработной плате работникам организаций считаются фактически начисленные (с учетом налога на доходы физических лиц и других удержаний) суммы заработной платы, но не выплаченные в срок, установленный коллективным договором или договором на расчетно-кассовое обслуживание, заключенным с банком. В сумму просроченной задолженности включаются переходящие остатки задолженности, не погашенные на отчетную дату, и не включается задолженность на внутримесячные даты (аванс).

Данные о просроченной задолженности собираются от юридических лиц, их обособленных подразделений, у которых имеется просроченная задолженность по заработной плате работникам (кроме субъектов малого предпринимательства) по состоянию на начало каждого месяца, основной вид деятельности которых относится к следующим группам ОКВЭД 2: растениеводство и животноводство, охота и предоставление соответствующих услуг в этих областях; лесозаготовки; рыболовство и рыбоводство; добыча полезных ископаемых; обрабатывающие производства; обеспечение электрической энергией, газом и паром; кондиционирование воздуха; водоснабжение; водоотведение, организация сбора и утилизации отходов, деятельность по ликвидации загрязнений; строительство; транспорт; управление недвижимым имуществом за вознаграждение или на договорной основе; научные исследования и разработки; образование; деятельность в области здравоохранения и социальных услуг; деятельность в области культуры, искусства, отдыха и развлечений, теле- и радиовещания, прочих информационных услуг.

**ОПЛАТА ТРУДА В САНКТ-ПЕТЕРБУРГЕ
И ЛЕНИНГРАДСКОЙ ОБЛАСТИ
в январе – сентябре 2023 года**
Статистический бюллетень

Ответственный за выпуск: Краснова М.В.
Подготовка издания: Абдуллина Э.И.

Сдано в набор 20.12.2023. Подписано в печать 25.12.2023.
Усл.печ.л. 2,19. Тираж 13 экз. Заказ №
Отпечатано в оперативной полиграфии Петростата
197136, Санкт-Петербург, ул. Профессора Попова, 39.