

Управление Федеральной службы  
государственной статистики  
по г. Санкт-Петербургу и Ленинградской области  
(ПЕТРОСТАТ)

**Оплата труда  
в Санкт-Петербурге  
и Ленинградской области  
в январе – июне 2023 года**  
СТАТИСТИЧЕСКИЙ БЮЛЛЕТЕНЬ

Исх. № СЧ – 250/2375  
от 28.09.2023 г.

**Санкт-Петербург  
2023**

Бюллетень подготовлен отделом статистики труда и образования Петростата. В издании приведены данные о заработной плате и среднесписочной численности работников организаций по "чистым" видам экономической деятельности; данные о заработной плате работников организаций по районам города и муниципальным районам области (без субъектов малого предпринимательства и межрайонных организаций); сведения о распределении численности работников организаций (без субъектов малого предпринимательства) по размерам начисленной заработной платы за апрель 2023 года; сведения о просроченной задолженности по заработной плате работников организаций по наблюдаемым видам экономической деятельности (без субъектов малого предпринимательства).

Условные обозначения и сокращения:

– явление отсутствует	тыс. – тысяча
0,0 небольшая величина	млн. – миллион
x сопоставление невозможно	р. – раз

В некоторых случаях незначительные расхождения между итогом и суммой слагаемых объясняются округлением данных.

Значения ряда показателей являются предварительными и в дальнейшем могут быть уточнены.

Управление Федеральной службы государственной статистики по г. Санкт-Петербургу и Ленинградской области является собственником государственной статистической информации на территории Санкт-Петербурга и Ленинградской области и обладает исключительными правами на издание и распространение статистических публикаций.

При использовании материалов органов государственной статистики ссылка на источник обязательна.

Код издания  
по каталогу 25000323  
E-mail: [78@rosstat.gov.ru](mailto:78@rosstat.gov.ru)  
<http://78.rosstat.gov.ru>

© Петростат, 2023

---

## СОДЕРЖАНИЕ

<b>САНКТ-ПЕТЕРБУРГ .....</b>	<b>5</b>
ДИНАМИКА НОМИНАЛЬНОЙ И РЕАЛЬНОЙ НАЧИСЛЕННОЙ ЗАРАБОТНОЙ ПЛАТЫ В ЯНВАРЕ – ИЮНЕ 2023 ГОДА .....	7
ПРИРОСТ (СНИЖЕНИЕ) СРЕДНЕЙ НОМИНАЛЬНОЙ И РЕАЛЬНОЙ НАЧИСЛЕННОЙ ЗАРАБОТНОЙ ПЛАТЫ В ЯНВАРЕ – ИЮНЕ 2023 ГОДА ( <i>график</i> ) .....	7
СРЕДНЕМЕСЯЧНАЯ НОМИНАЛЬНАЯ НАЧИСЛЕННАЯ ЗАРАБОТНАЯ ПЛАТА ЗА ЯНВАРЬ – ИЮНЬ 2023 ГОДА.....	8
СРЕДНЯЯ НОМИНАЛЬНАЯ НАЧИСЛЕННАЯ ЗАРАБОТНАЯ ПЛАТА В АПРЕЛЕ – ИЮНЕ 2023 ГОДА .....	10
ОТНОШЕНИЕ СРЕДНЕМЕСЯЧНОЙ НОМИНАЛЬНОЙ НАЧИСЛЕННОЙ ЗАРАБОТНОЙ ПЛАТЫ ПО ОТДЕЛЬНЫМ ВИДАМ ЭКОНОМИЧЕСКОЙ ДЕЯТЕЛЬНОСТИ К СРЕДНЕМУ УРОВНЮ ПО САНКТ-ПЕТЕРБУРГУ ЗА ЯНВАРЬ – ИЮНЬ 2023 ГОДА ( <i>график</i> ) .....	16
СРЕДНЯЯ ЗАРАБОТНАЯ ПЛАТА ОДНОГО РАБОТНИКА ОРГАНИЗАЦИЙ (БЕЗ СУБЪЕКТОВ МАЛОГО ПРЕДПРИНИМАТЕЛЬСТВА) ПО РАЙОНАМ САНКТ-ПЕТЕРБУРГА ЗА ИЮНЬ 2023 ГОДА.....	17
РАСПРЕДЕЛЕНИЕ ЧИСЛЕННОСТИ РАБОТНИКОВ ОРГАНИЗАЦИЙ ПО РАЗМЕРАМ НАЧИСЛЕННОЙ ЗАРАБОТНОЙ ПЛАТЫ ПО ВИДАМ ЭКОНОМИЧЕСКОЙ ДЕЯТЕЛЬНОСТИ В АПРЕЛЕ 2023 ГОДА ( <i>по данным выборочного обследования</i> ) .....	18
РАСПРЕДЕЛЕНИЕ ЧИСЛЕННОСТИ РАБОТНИКОВ ОРГАНИЗАЦИЙ ПО РАЗМЕРАМ НАЧИСЛЕННОЙ ЗАРАБОТНОЙ ПЛАТЫ (В ПЕРЕСЧЕТЕ НА ВЕЛИЧИНУ ПРОЖИТОЧНОГО МИНИМУМА ТРУДОСПОСОБНОГО НАСЕЛЕНИЯ В САНКТ-ПЕТЕРБУРГЕ) ПО ВИДАМ ЭКОНОМИЧЕСКОЙ ДЕЯТЕЛЬНОСТИ В АПРЕЛЕ 2023 ГОДА ( <i>по данным выборочного обследования, график</i> ) .....	21
ПРОСРОЧЕННАЯ ЗАДОЛЖЕННОСТЬ ПО ЗАРАБОТНОЙ ПЛАТЕ ПО НАБЛЮДАЕМЫМ ВИДАМ ЭКОНОМИЧЕСКОЙ ДЕЯТЕЛЬНОСТИ В АПРЕЛЕ – ИЮЛЕ 2023 ГОДА.....	22
ДИНАМИКА ПРОСРОЧЕННОЙ ЗАДОЛЖЕННОСТИ ПО ЗАРАБОТНОЙ ПЛАТЕ В 2023 ГОДУ ( <i>график</i> ) .....	22

<b>ЛЕНИНГРАДСКАЯ ОБЛАСТЬ</b> .....	<b>23</b>
ДИНАМИКА НОМИНАЛЬНОЙ И РЕАЛЬНОЙ НАЧИСЛЕННОЙ ЗАРАБОТНОЙ ПЛАТЫ В ЯНВАРЕ – ИЮНЕ 2023 ГОДА .....	25
ПРИРОСТ (СНИЖЕНИЕ) СРЕДНЕЙ НОМИНАЛЬНОЙ И РЕАЛЬНОЙ НАЧИСЛЕННОЙ ЗАРАБОТНОЙ ПЛАТЫ В ЯНВАРЕ – ИЮНЕ 2023 ГОДА ( <i>график</i> ) .....	25
СРЕДНЕМЕСЯЧНАЯ НОМИНАЛЬНАЯ НАЧИСЛЕННАЯ ЗАРАБОТНАЯ ПЛАТА ЗА ЯНВАРЬ – ИЮНЬ 2023 ГОДА.....	26
СРЕДНЯЯ НОМИНАЛЬНАЯ НАЧИСЛЕННАЯ ЗАРАБОТНАЯ ПЛАТА В АПРЕЛЕ – ИЮНЕ 2023 ГОДА .....	28
ОТНОШЕНИЕ СРЕДНЕМЕСЯЧНОЙ НОМИНАЛЬНОЙ НАЧИСЛЕННОЙ ЗАРАБОТНОЙ ПЛАТЫ ПО ОТДЕЛЬНЫМ ВИДАМ ЭКОНОМИЧЕСКОЙ ДЕЯТЕЛЬНОСТИ К СРЕДНЕМУ УРОВНЮ ПО ЛЕНИНГРАДСКОЙ ОБЛАСТИ ЗА ЯНВАРЬ – ИЮНЬ 2023 ГОДА ( <i>график</i> ).....	34
СРЕДНЯЯ ЗАРАБОТНАЯ ПЛАТА ОДНОГО РАБОТНИКА ОРГАНИЗАЦИЙ (БЕЗ СУБЪЕКТОВ МАЛОГО ПРЕДПРИНИМАТЕЛЬСТВА) ПО МУНИЦИПАЛЬНЫМ РАЙОНАМ И ГОРОДСКОМУ ОКРУГУ ЛЕНИНГРАДСКОЙ ОБЛАСТИ ЗА ИЮНЬ 2023 ГОДА .....	35
РАСПРЕДЕЛЕНИЕ ЧИСЛЕННОСТИ РАБОТНИКОВ ОРГАНИЗАЦИЙ ПО РАЗМЕРАМ НАЧИСЛЕННОЙ ЗАРАБОТНОЙ ПЛАТЫ ПО ВИДАМ ЭКОНОМИЧЕСКОЙ ДЕЯТЕЛЬНОСТИ В АПРЕЛЕ 2023 ГОДА ( <i>по данным выборочного обследования</i> ) .....	36
РАСПРЕДЕЛЕНИЕ ЧИСЛЕННОСТИ РАБОТНИКОВ ОРГАНИЗАЦИЙ ПО РАЗМЕРАМ НАЧИСЛЕННОЙ ЗАРАБОТНОЙ ПЛАТЫ (В ПЕРЕСЧЕТЕ НА ВЕЛИЧИНУ ПРОЖИТОЧНОГО МИНИМУМА ТРУДОСПОСОБНОГО НАСЕЛЕНИЯ В ЛЕНИНГРАДСКОЙ ОБЛАСТИ) ПО ВИДАМ ЭКОНОМИЧЕСКОЙ ДЕЯТЕЛЬНОСТИ В АПРЕЛЕ 2023 ГОДА ( <i>по данным выборочного обследования, график</i> ) .....	39
ПРОСРОЧЕННАЯ ЗАДОЛЖЕННОСТЬ ПО ЗАРАБОТНОЙ ПЛАТЕ ПО НАБЛЮДАЕМЫМ ВИДАМ ЭКОНОМИЧЕСКОЙ ДЕЯТЕЛЬНОСТИ В АПРЕЛЕ – ИЮЛЕ 2023 ГОДА.....	40
ДИНАМИКА ПРОСРОЧЕННОЙ ЗАДОЛЖЕННОСТИ ПО ЗАРАБОТНОЙ ПЛАТЕ В 2023 ГОДУ ( <i>график</i> ).....	40
<b>МЕТОДОЛОГИЧЕСКИЕ ПОЯСНЕНИЯ</b> .....	<b>41</b>

**САНКТ-ПЕТЕРБУРГ**

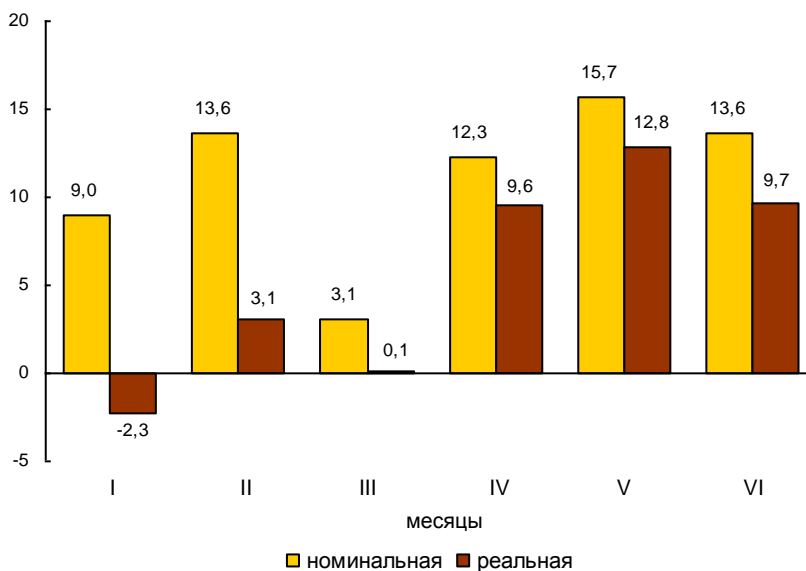


**ДИНАМИКА НОМИНАЛЬНОЙ И РЕАЛЬНОЙ  
НАЧИСЛЕННОЙ ЗАРАБОТНОЙ ПЛАТЫ  
в январе – июне 2023 года**

	Темпы роста (снижения) заработной платы (в %)			
	номинальной		реальной	
	к соответствующему месяцу 2022	к предыдущему месяцу	к соответствующему месяцу 2022	к предыдущему месяцу
Январь	109,0	68,4	97,7	67,7
Февраль	113,6	108,9	103,1	108,6
Март	103,1	102,0	100,1	101,4
Апрель	112,3	100,2	109,6	100,0
Май	115,7	101,1	112,8	100,8
Июнь	113,6	108,4	109,7	108,0

**ПРИРОСТ (СНИЖЕНИЕ) СРЕДНЕЙ НОМИНАЛЬНОЙ  
И РЕАЛЬНОЙ НАЧИСЛЕННОЙ ЗАРАБОТНОЙ ПЛАТЫ  
в январе – июне 2023 года**

(в % к соответствующему месяцу предыдущего года)



**СРЕДНЕМЕСЯЧНАЯ НОМИНАЛЬНАЯ  
НАЧИСЛЕННАЯ ЗАРАБОТНАЯ ПЛАТА  
за январь – июнь 2023 года**

	Рублей	В % к		Доля численности работающих к итогу, в %
		январю – июню 2022	среднему уровню	
Всего	91951	111,7	100	100
в том числе по видам экономической деятельности:				
сельское, лесное хозяйство, охота, рыболовство и рыбоводство	59258	112,4	64,4	0,2
добыча полезных ископаемых	245697	123,4	2,7 р.	0,2
обрабатывающие производства	91941	113,9	100,0	15,0
в том числе:				
производство пищевых продуктов	72365	113,8	78,7	1,1
производство одежды	68164	138,3	74,1	0,3
обработка древесины и производство изделий из дерева и пробки, кроме мебели, производство изделий из соломки и материалов для плетения	47630	97,5	51,8	0,3
производство бумаги и бумажных изделий	124529	120,2	135,4	0,3
производство химических веществ и химических продуктов	132492	121,7	144,1	0,5
производство резиновых и пластмассовых изделий	85951	117,6	93,5	0,5
производство прочей неметаллической минеральной продукции	73065	117,9	79,5	0,5
производство металлургическое	93887	110,9	102,1	0,3
производство готовых металлических изделий, кроме машин и оборудования	73001	113,8	79,4	1,9
производство компьютеров, электронных и оптических изделий	106914	118,6	116,3	1,9
производство электрического оборудования	90111	105,9	98,0	0,9
производство машин и оборудования, не включенных в другие группировки	98598	111,1	107,2	1,7
производство автотранспортных средств, прицепов и полуприцепов	94011	100,5	102,2	0,2
производство прочих транспортных средств и оборудования	98247	115,6	106,8	1,8
производство мебели	50135	137,5	54,5	0,3
ремонт и монтаж машин и оборудования	84302	102,0	91,7	1,0
обеспечение электрической энергией, газом и паром; кондиционирование воздуха	97875	114,9	106,4	1,4



	Рублей	В % к		Доля численности работающих к итогу, в %
		январю – июню 2022	среднему уровню	
водоснабжение; водоотведение, организация сбора и утилизация отходов, деятельность по ликвидации загрязнений	80023	109,7	87,0	0,8
строительство	73657	108,9	80,1	6,9
торговля оптовая и розничная; ремонт автотранспортных средств и мотоциклов	88121	116,8	95,8	15,8
транспортировка и хранение	91070	122,2	99,0	8,5
из них:				
деятельность сухопутного и трубопроводного транспорта	83705	123,7	91,0	4,2
деятельность водного транспорта	147510	116,2	1,6 р.	0,3
деятельность воздушного и космического транспорта	139389	109,2	1,5 р.	0,2
складское хозяйство и вспомогательная транспортная деятельность	99933	125,0	108,7	3,3
деятельность почтовой связи и курьерская деятельность	47289	102,2	51,4	0,5
деятельность гостиниц и предприятий общественного питания	46073	108,1	50,1	2,7
деятельность в области информации и связи	152486	100,7	1,7 р.	5,1
деятельность финансовая и страховая	145822	108,7	1,6 р.	2,1
деятельность по операциям с недвижимым имуществом	68281	111,9	74,3	3,9
деятельность профессиональная, научная и техническая	114094	104,3	124,1	8,7
из них научные исследования и разработки	120645	111,0	131,2	3,4
деятельность административная и сопутствующие дополнительные услуги	54371	118,3	59,1	4,0
государственное управление и обеспечение военной безопасности; социальное обеспечение	76860	113,9	83,6	4,0
образование	85902	115,0	93,4	9,1
деятельность в области здравоохранения и социальных услуг	87914	107,7	95,6	8,5
из них деятельность в области здравоохранения	90231	107,4	98,1	7,5
деятельность в области культуры, спорта, организации досуга и развлечений	87972	105,6	95,7	2,3
предоставление прочих видов услуг	52061	112,3	56,6	0,8

**СРЕДНЯЯ НОМИНАЛЬНАЯ НАЧИСЛЕННАЯ  
ЗАРАБОТНАЯ ПЛАТА в апреле – июне 2023 года**

I. Рублей	Апрель	Май	Июнь
Всего	92316	93366	101155
в том числе по видам экономической деятельности:			
сельское, лесное хозяйство, охота, рыболовство и рыбоводство	58328	62433	66123
добыча полезных ископаемых	203427	232251	209350
обрабатывающие производства	92337	93345	95480
в том числе:			
производство пищевых продуктов	71005	71625	72127
производство одежды	48642	47333	51588
обработка древесины и производство изделий из дерева и пробки, кроме мебели, производство изделий из соломки и материалов для плетения	46138	47185	51249
производство бумаги и бумажных изделий	188938	112511	159487
производство химических веществ и химических продуктов	134536	147317	120751
производство резиновых и пластмассовых изделий	94343	82381	86871
производство прочей неметаллической минеральной продукции	71124	74894	80376
производство металлургическое	94408	92784	99812
производство готовых металлических изделий, кроме машин и оборудования	70960	75731	76823
производство компьютеров, электронных и оптических изделий	104435	112377	117948
производство электрического оборудования	88953	88859	93627
производство машин и оборудования, не включенных в другие группировки	101336	95508	101669
производство автотранспортных средств, прицепов и полуприцепов	103674	102177	104594
производство прочих транспортных средств и оборудования	99993	102208	108514
производство мебели	54472	56482	53468
ремонт и монтаж машин и оборудования	81232	90697	86433
обеспечение электрической энергией, газом и паром; кондиционирование воздуха	108814	101609	110540

	Апрель	Май	Июнь
водоснабжение; водоотведение, организация сбора и утилизация отходов, деятельность по ликвидации загрязнений	79405	105133	76564
строительство	77470	79674	77864
торговля оптовая и розничная; ремонт автотранспортных средств и мотоциклов	89955	89388	95661
транспортировка и хранение	95191	94420	97433
из них:			
деятельность сухопутного и трубопроводного транспорта	89890	90563	88792
деятельность водного транспорта	148146	147635	156898
деятельность воздушного и космического транспорта	143409	135647	143724
складское хозяйство и вспомогательная транспортная деятельность	104042	100919	109478
деятельность почтовой связи и курьерская деятельность	42247	45835	47295
деятельность гостиниц и предприятий общественного питания	43995	48768	48111
деятельность в области информации и связи	157776	153062	149823
деятельность финансовая и страховая	137788	136832	162001
деятельность по операциям с недвижимым имуществом	66985	68207	70300
деятельность профессиональная, научная и техническая	114746	109035	122176
из них научные исследования и разработки	120722	120725	136567
деятельность административная и сопутствующие дополнительные услуги	56446	56181	57578
государственное управление и обеспечение военной безопасности; социальное обеспечение	81624	75947	86843
образование	75483	88062	129141
деятельность в области здравоохранения и социальных услуг	85510	93141	98037
из них деятельность в области здравоохранения	88104	95374	100517
деятельность в области культуры, спорта, организации досуга и развлечений	92149	84782	96641
предоставление прочих видов услуг	51407	53379	53284

II. В % к соответствующему месяцу 2022 года

	Апрель	Май	Июнь
Всего	112,3	115,7	113,6
в том числе по видам экономической деятельности:			
сельское, лесное хозяйство, охота, рыболовство и рыбоводство	111,2	114,3	110,8
добыча полезных ископаемых	102,5	140,5	119,4
обрабатывающие производства	112,9	118,7	113,0
в том числе:			
производство пищевых продуктов	107,3	113,9	106,9
производство одежды	97,9	98,0	99,5
обработка древесины и производство изделий из дерева и пробки, кроме мебели, производство изделий из соломки и материалов для плетения	104,1	112,4	110,0
производство бумаги и бумажных изделий	95,6	124,6	1,7 р.
производство химических веществ и химических продуктов	101,5	147,7	109,7
производство резиновых и пластмассовых изделий	149,8	120,3	122,0
производство прочей неметаллической минеральной продукции	112,4	120,6	121,1
производство металлургическое	114,4	118,6	128,8
производство готовых металлических изделий, кроме машин и оборудования	100,0	123,4	108,6
производство компьютеров, электронных и оптических изделий	116,6	125,6	110,2
производство электрического оборудования	110,5	113,3	114,0
производство машин и оборудования, не включенных в другие группировки	116,8	113,3	110,6
производство автотранспортных средств, прицепов и полуприцепов	128,2	134,1	121,8
производство прочих транспортных средств и оборудования	115,8	118,8	113,8
производство мебели	146,0	1,6 р.	128,2
ремонт и монтаж машин и оборудования	100,5	101,4	100,7
обеспечение электрической энергией, газом и паром; кондиционирование воздуха	123,5	120,5	119,5

## Продолжение

	Апрель	Май	Июнь
водоснабжение; водоотведение, организация сбора и утилизация отходов, деятельность по ликвидации загрязнений	116,3	104,7	106,6
строительство	104,6	114,1	108,1
торговля оптовая и розничная; ремонт автотранспортных средств и мотоциклов	130,8	119,4	119,4
транспортировка и хранение	120,9	127,2	125,2
из них:			
деятельность сухопутного и трубопроводного транспорта	124,9	128,8	123,4
деятельность водного транспорта	117,4	119,8	130,4
деятельность воздушного и космического транспорта	123,6	110,4	111,9
складское хозяйство и вспомогательная транспортная деятельность	120,0	130,7	130,9
деятельность почтовой связи и курьерская деятельность	91,2	101,6	103,0
деятельность гостиниц и предприятий общественного питания	110,5	111,5	105,8
деятельность в области информации и связи	100,7	110,1	99,2
деятельность финансовая и страховая	100,5	113,2	111,9
деятельность по операциям с недвижимым имуществом	99,8	118,6	114,4
деятельность профессиональная, научная и техническая	107,6	106,3	103,5
из них научные исследования и разработки	106,4	109,9	110,9
деятельность административная и сопутствующие дополнительные услуги	125,6	130,5	124,1
государственное управление и обеспечение военной безопасности; социальное обеспечение	106,3	117,5	115,2
образование	110,7	117,0	125,6
деятельность в области здравоохранения и социальных услуг	105,3	108,4	107,7
из них деятельность в области здравоохранения	104,8	107,9	107,0
деятельность в области культуры, спорта, организации досуга и развлечений	105,5	101,8	109,0
предоставление прочих видов услуг	113,2	112,2	108,0

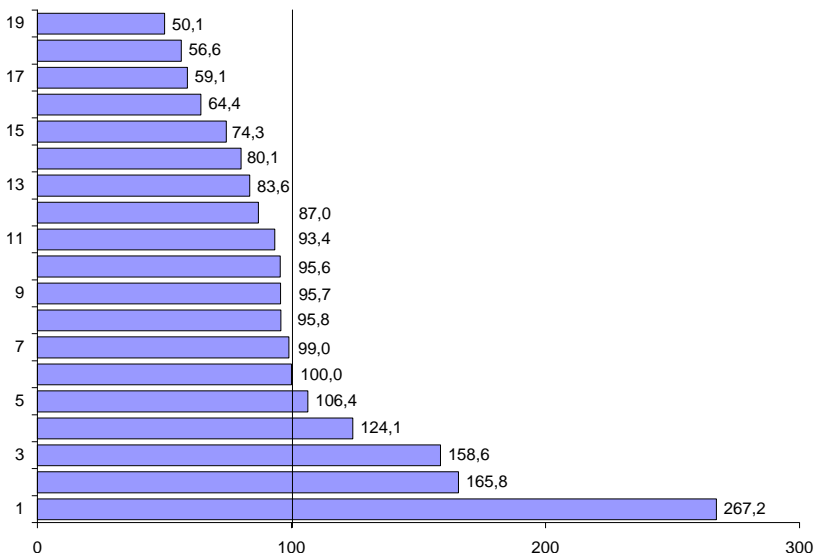
III. В % к среднему уровню	Апрель	Май	Июнь
Всего	100	100	100
в том числе по видам экономической деятельности:			
сельское, лесное хозяйство, охота, рыболовство и рыбоводство	63,2	66,9	65,4
добыча полезных ископаемых	2,2 р.	2,5 р.	2,1 р.
обрабатывающие производства	100,0	100,0	94,4
в том числе:			
производство пищевых продуктов	76,9	76,7	71,3
производство одежды	52,7	50,7	51,0
обработка древесины и производство изделий из дерева и пробки, кроме мебели, производство изделий из соломки и материалов для плетения	50,0	50,5	50,7
производство бумаги и бумажных изделий	2,0 р.	120,5	1,6 р.
производство химических веществ и химических продуктов	145,7	1,6 р.	119,4
производство резиновых и пластмассовых изделий	102,2	88,2	85,9
производство прочей неметаллической минеральной продукции	77,0	80,2	79,5
производство металлургическое	102,3	99,4	98,7
производство готовых металлических изделий, кроме машин и оборудования	76,9	81,1	75,9
производство компьютеров, электронных и оптических изделий	113,1	120,4	116,6
производство электрического оборудования	96,4	95,2	92,6
производство машин и оборудования, не включенных в другие группировки	109,8	102,3	100,5
производство автотранспортных средств, прицепов и полуприцепов	112,3	109,4	103,4
производство прочих транспортных средств и оборудования	108,3	109,5	107,3
производство мебели	59,0	60,5	52,9
ремонт и монтаж машин и оборудования	88,0	97,1	85,4
обеспечение электрической энергией, газом и паром; кондиционирование воздуха	117,9	108,8	109,3

Окончание

	Апрель	Май	Июнь
водоснабжение; водоотведение, организация сбора и утилизация отходов, деятельность по ликвидации загрязнений	86,0	112,6	75,7
строительство	83,9	85,3	77,0
торговля оптовая и розничная; ремонт автотранспортных средств и мотоциклов	97,4	95,7	94,6
транспортировка и хранение	103,1	101,1	96,3
из них:			
деятельность сухопутного и трубопроводного транспорта	97,4	97,0	87,8
деятельность водного транспорта	1,6 р.	1,6 р.	1,6 р.
деятельность воздушного и космического транспорта	1,6 р.	145,3	142,1
складское хозяйство и вспомогательная транспортная деятельность	112,7	108,1	108,2
деятельность почтовой связи и курьерская деятельность	45,8	49,1	46,8
деятельность гостиниц и предприятий общественного питания	47,7	52,2	47,6
деятельность в области информации и связи	1,7 р.	1,6 р.	148,1
деятельность финансовая и страховая	149,3	146,6	1,6 р.
деятельность по операциям с недвижимым имуществом	72,6	73,1	69,5
деятельность профессиональная, научная и техническая	124,3	116,8	120,8
из них научные исследования и разработки	130,8	129,3	135,0
деятельность административная и сопутствующие дополнительные услуги	61,1	60,2	56,9
государственное управление и обеспечение военной безопасности; социальное обеспечение	88,4	81,3	85,9
образование	81,8	94,3	127,7
деятельность в области здравоохранения и социальных услуг	92,6	99,8	96,9
из них деятельность в области здравоохранения	95,4	102,2	99,4
деятельность в области культуры, спорта, организации досуга и развлечений	99,8	90,8	95,5
предоставление прочих видов услуг	55,7	57,2	52,7

**ОТНОШЕНИЕ СРЕДНЕМЕСЯЧНОЙ НОМИНАЛЬНОЙ  
НАЧИСЛЕННОЙ ЗАРАБОТНОЙ ПЛАТЫ ПО ОТДЕЛЬНЫМ  
ВИДАМ ЭКОНОМИЧЕСКОЙ ДЕЯТЕЛЬНОСТИ  
К СРЕДНЕМУ УРОВНЮ ПО САНКТ-ПЕТЕРБУРГУ  
за январь – июнь 2023 года**

(в процентах)



- |  |   |
|--|---|
| 1 – добыча полезных ископаемых   | 12 – водоснабжение; водоотведение, организация сбора и утилизация отходов, деятельность по ликвидации загрязнений |
| 2 – деятельность в области информации и связи                                    | 13 – государственное управление и обеспечение военной безопасности; социальное обеспечение                        |
| 3 – деятельность финансовая и страховая  | 14 – строительство  |
| 4 – деятельность профессиональная, научная и техническая                         | 15 – деятельность по операциям с недвижимым имуществом  |
| 5 – обеспечение электрической энергией, газом и паром; кондиционирование воздуха | 16 – сельское, лесное хозяйство, охота, рыболовство и рыбоводство   |
| 6 – обрабатывающие производства  | 17 – деятельность административная и сопутствующие дополнительные услуги  |
| 7 – транспортировка и хранение   | 18 – предоставление прочих видов услуг  |
| 8 – торговля оптовая и розничная; ремонт автотранспортных средств и мотоциклов   | 19 – деятельность гостиниц и предприятий общественного питания  |
| 9 – деятельность в области культуры, спорта, организации досуга и развлечений    |   |
| 10 – деятельность в области здравоохранения и социальных услуг                   |   |
| 11 – образование   |   |



**СРЕДНЯЯ ЗАРАБОТНАЯ ПЛАТА  
ОДНОГО РАБОТНИКА ОРГАНИЗАЦИЙ  
(БЕЗ СУБЪЕКТОВ МАЛОГО ПРЕДПРИНИМАТЕЛЬСТВА)  
ПО РАЙОНАМ САНКТ-ПЕТЕРБУРГА  
за июнь 2023 года**

	Рублей	В % к	
		июню 2022	среднему уровню
Всего	120181	114,0	100
Адмиралтейский	118622	112,1	98,7
Василеостровский	141309	107,3	117,6
Выборгский	113132	117,9	94,1
Калининский	118172	113,5	98,3
Кировский	108799	116,0	90,5
Колпинский	91591	115,5	76,2
Красногвардейский	126186	120,1	105,0
Красносельский	87727	113,1	73,0
Кронштадтский	81651	106,5	67,9
Курортный	103330	115,2	86,0
Московский	131760	114,0	109,6
Невский	99121	112,3	82,5
Петроградский	140849	109,4	117,2
Петродворцовый	99877	117,5	83,1
Приморский	144207	114,1	120,0
Пушкинский	105505	138,4	87,8
Фрунзенский	103784	110,8	86,4
Центральный	124259	114,2	103,4

**РАСПРЕДЕЛЕНИЕ ЧИСЛЕННОСТИ РАБОТНИКОВ  
ОРГАНИЗАЦИЙ ПО РАЗМЕРАМ НАЧИСЛЕННОЙ ЗАРАБОТНОЙ  
ПЛАТЫ ПО ВИДАМ ЭКОНОМИЧЕСКОЙ ДЕЯТЕЛЬНОСТИ  
в апреле 2023 года**

(по данным выборочного обследования)

В % к общей численности работников

	Всего										
		до 16242,0	16242,1–18680,0	18680,1–19490,0	19490,1–20300,0	20300,1–21110,0	21110,1–23550,0	23550,1–24360,0	24360,1–25990,0	25990,1–27610,0	
Всего	100	1,2	0,6	0,2	0,2	0,3	1,3	0,5	0,9	1,0	
в том числе по видам экономической деятельности:											
сельское, лесное хозяйство, охота, рыболовство и рыбоводство	100	2,2	1,5	0,3	0,3	0,7	2,0	0,3	0,6	1,2	
добыча полезных ископаемых	100	1,0	0,2	0,2	0,1	0,1	–	0,1	0,4	1,4	
обрабатывающие производства	100	0,5	0,2	0,1	0,1	0,1	0,9	0,2	0,5	0,6	
обеспечение электрической энергией, газом и паром; кондиционирование воздуха	100	0,2	0,1	0,0	0,0	0,1	0,2	0,1	0,3	0,3	
водоснабжение; водоотведение, организация сбора и утилизация отходов, деятельность по ликвидации загрязнений	100	0,3	0,1	0,0	0,0	0,1	0,2	0,2	0,3	2,1	
строительство	100	0,8	0,3	0,1	0,2	0,1	1,3	0,3	1,2	0,9	
торговля оптовая и розничная; ремонт автотранспортных средств и мотоциклов	100	0,7	0,5	0,4	0,2	0,3	1,2	0,8	1,0	0,8	
транспортировка и хранение	100	0,5	0,3	0,1	0,1	0,1	0,4	0,5	0,4	0,7	
деятельность гостиниц и предприятий общественного питания	100	0,8	0,9	0,5	0,7	0,5	1,5	0,9	1,9	1,9	
деятельность в области информации и связи	100	0,2	0,1	0,0	0,2	0,0	0,3	0,0	0,1	0,2	
деятельность финансовая и страховая	100	0,3	0,4	0,1	0,2	0,1	0,6	0,1	0,4	0,4	
деятельность по операциям с недвижимым имуществом	100	0,3	0,7	0,1	0,1	0,1	1,0	0,2	1,3	1,7	
деятельность профессиональная, научная и техническая	100	1,6	0,7	0,2	0,2	0,3	0,8	0,2	1,2	0,9	
деятельность административная и сопутствующие дополнительные услуги	100	6,6	3,3	0,6	1,5	1,9	4,2	1,8	1,9	1,9	
государственное управление и обеспечение военной безопасности; социальное обеспечение	100	0,1	0,4	0,1	0,3	0,2	1,0	0,2	0,5	0,8	
образование	100	2,2	0,9	0,3	0,3	0,3	2,5	0,6	1,3	1,6	
деятельность в области здравоохранения и социальных услуг	100	0,9	0,4	0,2	0,2	0,3	1,1	0,4	1,0	0,8	
деятельность в области культуры, спорта, организации досуга и развлечений	100	2,7	2,8	0,2	0,2	0,5	2,9	0,9	1,8	2,2	
предоставление прочих видов услуг	100	17,1	3,3	0,8	1,0	0,4	8,3	1,4	5,5	1,0	

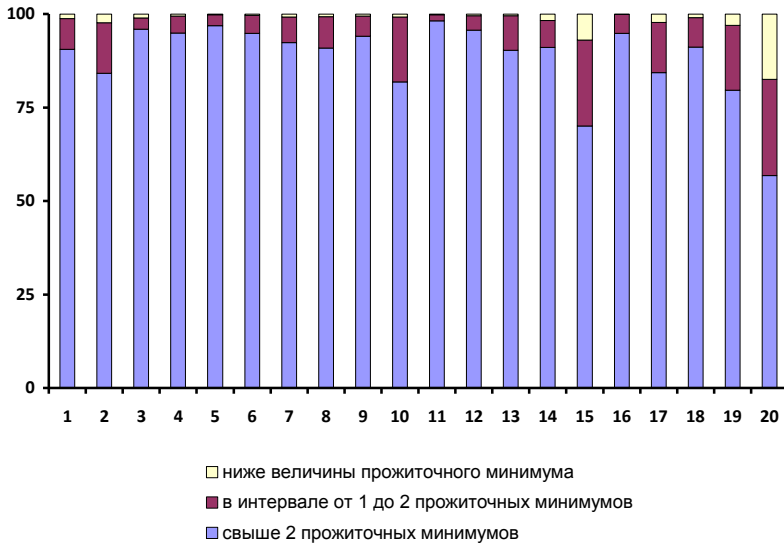
	27610,1–29240,0	29240,1–30860,0	30860,1–32480,0	32480,1–34110,0	34110,1–35730,0	35730,1–37360,0	37360,1–38980,0	38980,1–40600,0	40600,1–42200,0	42200,1–43900,0
Всего	0,9	1,0	1,0	1,1	1,4	1,3	1,3	1,5	1,4	1,4
в том числе по видам экономической деятельности:										
сельское, лесное хозяйство, охота, рыболовство и рыбоводство	1,9	2,5	2,0	1,5	1,7	2,0	1,6	2,3	3,0	1,8
добыча полезных ископаемых	0,0	0,1	0,3	0,1	0,4	0,1	0,1	0,7	0,2	0,3
обрабатывающие производства	0,5	0,7	0,5	0,5	0,8	0,9	0,7	1,1	0,8	0,9
обеспечение электрической энергией, газом и паром; кондиционирование воздуха	0,4	0,6	0,8	0,5	0,5	0,7	0,7	1,3	1,6	2,0
водоснабжение; водоотведение, организация сбора и утилизация отходов, деятельность по ликвидации загрязнений	0,7	0,5	0,4	0,3	0,6	0,9	0,6	0,7	1,3	1,2
строительство	1,2	0,5	0,6	0,3	0,5	0,5	0,4	0,7	0,5	0,7
торговля оптовая и розничная; ремонт автотранспортных средств и мотоциклов	0,7	1,1	1,1	1,2	1,7	1,6	1,8	2,4	2,2	2,2
транспортировка и хранение	0,7	1,0	0,8	0,8	0,9	0,8	1,4	1,1	1,2	1,3
деятельность гостиниц и предприятий общественного питания	2,3	2,9	2,5	3,3	3,0	3,2	3,3	3,7	2,7	3,3
деятельность в области информации и связи	0,2	0,2	0,2	0,2	0,4	0,3	0,4	0,6	0,4	0,4
деятельность финансовая и страховая	0,4	0,6	0,4	0,9	1,1	0,7	0,7	1,3	1,2	1,0
деятельность по операциям с недвижимым имуществом	0,9	1,3	1,3	2,2	2,3	2,4	2,6	2,0	2,6	2,1
деятельность профессиональная, научная и техническая	0,7	1,0	0,7	1,0	0,9	0,9	0,7	0,9	0,9	0,9
деятельность административная и сопутствующие дополнительные услуги	2,0	1,9	2,0	1,8	2,4	2,2	1,8	2,0	1,9	1,6
государственное управление и обеспечение военной безопасности; социальное обеспечение	0,4	0,5	0,5	0,5	0,6	1,2	0,8	0,9	0,9	1,3
образование	1,9	1,7	1,5	2,2	2,4	1,8	1,7	1,9	1,8	1,7
деятельность в области здравоохранения и социальных услуг	0,9	1,1	1,2	1,2	1,4	1,5	1,6	1,6	1,8	1,7
деятельность в области культуры, спорта, организации досуга и развлечений	1,6	1,9	2,1	1,8	2,2	2,1	2,1	2,4	2,4	2,3
предоставление прочих видов услуг	1,4	0,9	1,9	0,8	4,6	3,9	1,0	1,3	1,0	2,3

В % к общей численности работников

	43900,1–45500,0	45500,1–47100,0	47100,1–48700,0	48700,1–50300,0	50300,1–51900,0	51900,1–53500,0	53500,1–55100,0	55100,1–56700,0	56700,1–58300,0	58300,1–60000,0	60000,1–61700,0	61700,1–63400,0
Всего	1,7	1,7	1,6	6,7	21,5	19,9	22,2	5,1	1,1	0,1		
в том числе по видам экономической деятельности:												
сельское, лесное хозяйство, охота, рыболовство и рыбоводство	3,8	3,2	4,7	9,3	27,4	10,9	10,5	0,9	0,1	–		
добыча полезных ископаемых	0,0	0,3	0,1	1,6	10,9	9,6	29,2	30,3	10,6	1,4		
обрабатывающие производства	1,2	1,3	1,3	5,6	21,2	23,0	29,1	5,4	1,1	0,2		
обеспечение электрической энергией, газом и паром; кондиционирование воздуха	2,1	2,4	2,7	8,6	26,2	22,6	21,2	3,5	0,5	0,0		
водоснабжение; водоотведение, организация сбора и утилизация отходов, деятельность по ликвидации загрязнений	1,6	1,7	1,6	8,7	37,4	24,1	13,1	1,1	0,1	0,0		
строительство	1,0	1,0	1,3	5,1	17,9	20,8	35,3	5,3	1,0	0,2		
торговля оптовая и розничная; ремонт автотранспортных средств и мотоциклов	2,7	2,4	2,3	8,9	23,2	15,9	16,4	4,8	1,4	0,2		
транспортировка и хранение	1,4	1,3	1,2	6,0	21,8	24,7	25,1	4,1	1,1	0,1		
деятельность гостиниц и предприятий общественного питания	2,8	2,7	2,9	11,7	21,7	10,1	6,8	1,4	0,3	0,0		
деятельность в области информации и связи	0,5	0,8	0,4	3,4	14,1	16,5	31,3	23,1	5,1	0,3		
деятельность финансовая и страховая	1,6	1,3	1,0	6,3	19,9	20,0	27,8	8,9	2,1	0,4		
деятельность по операциям с недвижимым имуществом	3,0	2,9	2,3	9,8	21,0	14,8	15,1	4,1	1,3	0,3		
деятельность профессиональная, научная и техническая	1,0	1,0	0,8	4,4	15,8	18,3	32,1	9,6	1,9	0,3		
деятельность административная и сопутствующие дополнительные услуги	1,8	1,7	1,5	6,7	17,5	13,3	11,7	2,2	0,4	0,1		
государственное управление и обеспечение военной безопасности; социальное обеспечение	2,2	2,0	1,8	7,3	23,4	30,9	19,2	1,9	0,1	–		
образование	1,9	1,8	1,6	6,5	23,6	19,1	15,1	1,8	0,3	0,0		
деятельность в области здравоохранения и социальных услуг	1,9	1,8	1,9	7,5	24,3	19,1	20,9	3,0	0,3	0,0		
деятельность в области культуры, спорта, организации досуга и развлечений	2,7	2,0	2,5	8,9	20,6	13,5	11,8	2,2	0,5	0,2		
предоставление прочих видов услуг	0,8	1,2	1,1	6,7	10,7	8,0	12,5	1,0	0,0	–		

**РАСПРЕДЕЛЕНИЕ ЧИСЛЕННОСТИ РАБОТНИКОВ  
ОРГАНИЗАЦИЙ ПО РАЗМЕРАМ НАЧИСЛЕННОЙ ЗАРАБОТНОЙ  
ПЛАТЫ (В ПЕРЕСЧЕТЕ НА ВЕЛИЧИНУ ПРОЖИТОЧНОГО МИНИМУМА  
ТРУДОСПОСОБНОГО НАСЕЛЕНИЯ В САНКТ-ПЕТЕРБУРГЕ)  
ПО ВИДАМ ЭКОНОМИЧЕСКОЙ ДЕЯТЕЛЬНОСТИ  
в апреле 2023 года**

(по данным выборочного обследования)

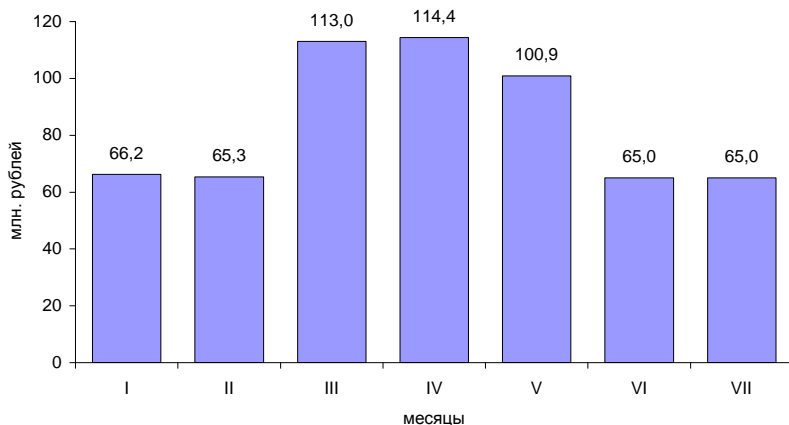


- |  |  |
|--|--|
| 1 – Санкт-Петербург - всего  | 11 – деятельность в области информации и связи   |
| 2 – сельское, лесное хозяйство, охота, рыболовство и рыбоводство   | 12 – деятельность финансовая и страховая   |
| 3 – добыча полезных ископаемых   | 13 – деятельность по операциям с недвижимым имуществом                                     |
| 4 – обрабатывающие производства  | 14 – деятельность профессиональная, научная и техническая                                  |
| 5 – обеспечение электрической энергией, газом и паром; кондиционирование воздуха                                 | 15 – деятельность административная и сопутствующие дополнительные услуги                   |
| 6 – водоснабжение; водоотведение, организация сбора и утилизация отходов, деятельность по ликвидации загрязнений | 16 – государственное управление и обеспечение военной безопасности; социальное обеспечение |
| 7 – строительство  | 17 – образование   |
| 8 – торговля оптовая и розничная; ремонт автотранспортных средств и мотоциклов                                   | 18 – деятельность в области здравоохранения и социальных услуг                             |
| 9 – транспортировка и хранение   | 19 – деятельность в области культуры, спорта, организации досуга и развлечений             |
| 10 – деятельность гостиниц и предприятий общественного питания   | 20 – предоставление прочих видов услуг   |

**ПРОСРОЧЕННАЯ ЗАДОЛЖЕННОСТЬ ПО ЗАРАБОТНОЙ ПЛАТЕ  
ПО НАБЛЮДАЕМЫМ ВИДАМ ЭКОНОМИЧЕСКОЙ ДЕЯТЕЛЬНОСТИ  
в апреле – июле 2023 года**  
(по состоянию на 1 число месяца)

	Апрель	Май	Июнь	Июль
	<b>Тыс. рублей</b>			
Всего	114400	100923	64973	64960
в том числе:				
сельское хозяйство, охота и предоставление услуг в этих областях; лесозаготовки обрабатывающие производства	–	–	–	192
строительство	112508	98668	62355	64618
транспорт	1742	2105	2468	–
	150	150	150	150
	<b>В процентах</b>			
Всего	100	100	100	100
в том числе:				
сельское хозяйство, охота и предоставление услуг в этих областях; лесозаготовки обрабатывающие производства	–	–	–	0,3
строительство	98,4	97,8	96,0	99,5
транспорт	1,5	2,1	3,8	–
	0,1	0,1	0,2	0,2

**ДИНАМИКА ПРОСРОЧЕННОЙ ЗАДОЛЖЕННОСТИ  
ПО ЗАРАБОТНОЙ ПЛАТЕ в 2023 году**  
(на 1 число месяца)



**ЛЕНИНГРАДСКАЯ ОБЛАСТЬ**

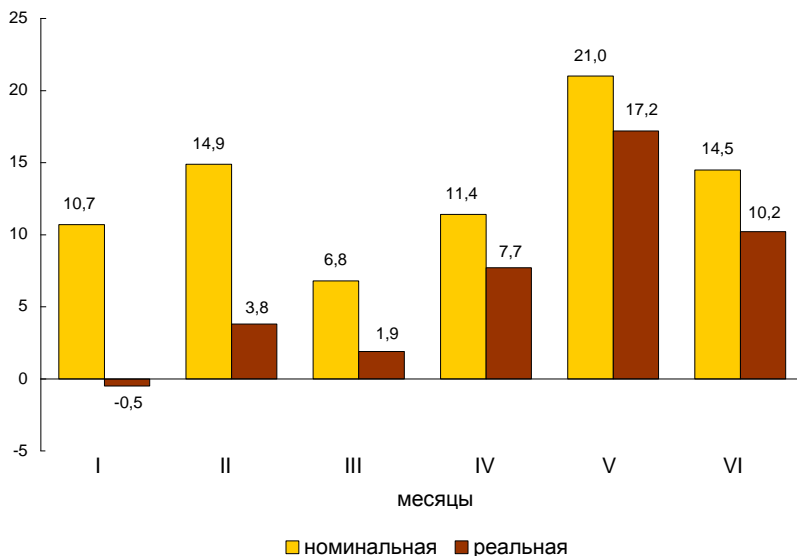




**ДИНАМИКА НОМИНАЛЬНОЙ И РЕАЛЬНОЙ  
НАЧИСЛЕННОЙ ЗАРАБОТНОЙ ПЛАТЫ  
в январе – июне 2023 года**

	Темпы роста (снижения) заработной платы (в %)			
	номинальной		реальной	
	к соответствующему месяцу 2022	к предыдущему месяцу	к соответствующему месяцу 2022	к предыдущему месяцу
Январь	110,7	77,9	99,5	76,9
Февраль	114,9	101,2	103,8	100,5
Март	106,8	106,4	101,9	106,1
Апрель	111,4	100,4	107,7	100,2
Май	121,0	105,3	117,2	105,1
Июнь	114,5	100,1	110,2	99,8

**ПРИРОСТ (СНИЖЕНИЕ) СРЕДНЕЙ НОМИНАЛЬНОЙ  
И РЕАЛЬНОЙ НАЧИСЛЕННОЙ ЗАРАБОТНОЙ ПЛАТЫ  
в январе – июне 2023 года**  
(в % к соответствующему месяцу предыдущего года)



**СРЕДНЕМЕСЯЧНАЯ НОМИНАЛЬНАЯ  
НАЧИСЛЕННАЯ ЗАРАБОТНАЯ ПЛАТА  
за январь – июнь 2023 года**

	Рублей	В % к		Доля численности работающих к итогу, в %
		январю – июню 2022	среднему уровню	
Всего	64541	113,6	100	100
в том числе по видам экономической деятельности:				
сельское, лесное хозяйство, охота, рыболовство и рыбоводство	50147	107,4	77,7	4,8
добыча полезных ископаемых	67962	118,6	105,3	0,9
обрабатывающие производства	80620	116,6	124,9	21,4
в том числе:				
производство пищевых продуктов	70347	117,7	109,0	2,5
производство одежды	48110	1,5 р.	74,5	0,4
обработка древесины и производство изделий из дерева и пробки, кроме мебели, производство изделий из соломки и материалов для плетения	41226	111,6	63,9	0,9
производство бумаги и бумажных изделий	81832	107,3	126,8	1,7
производство химических веществ и химических продуктов	111692	114,1	1,7 р.	1,5
производство резиновых и пластмассовых изделий	69707	100,7	108,0	1,0
производство прочей неметаллической минеральной продукции	73315	109,5	113,6	2,0
производство металлургическое	78263	110,1	121,3	0,4
производство готовых металлических изделий, кроме машин и оборудования	74674	121,9	115,7	1,8
производство компьютеров, электронных и оптических изделий	102607	119,5	1,6 р.	0,4
производство электрического оборудования	87672	124,1	135,8	0,7
производство машин и оборудования, не включенных в другие группировки	73681	106,3	114,2	1,2
производство автотранспортных средств, прицепов и полуприцепов	84542	135,2	131,0	0,2
производство прочих транспортных средств и оборудования	73976	118,0	114,6	2,7
производство мебели	52439	93,8	81,2	0,3
ремонт и монтаж машин и оборудования	80099	117,9	124,1	0,9
обеспечение электрической энергией, газом и паром; кондиционирование воздуха	86027	111,9	133,3	4,4

	Рублей	В % к		Доля численности работающих к итогу, в %
		январю – июню 2022	среднему уровню	
водоснабжение; водоотведение, организация сбора и утилизация отходов, деятельность по ликвидации загрязнений	51603	110,7	80,0	1,9
строительство	64440	125,1	99,8	9,2
торговля оптовая и розничная; ремонт автотранспортных средств и мотоциклов	54944	107,7	85,1	11,8
транспортировка и хранение	72940	118,5	113,0	8,1
из них:				
деятельность сухопутного и трубопроводного транспорта	67227	115,2	104,2	3,4
деятельность водного транспорта	105672	109,6	1,6 р.	0,0
складское хозяйство и вспомогательная транспортная деятельность	81948	120,9	127,0	4,2
деятельность почтовой связи и курьерская деятельность	33184	106,3	51,4	0,5
деятельность гостиниц и предприятий общественного питания	33105	111,2	51,3	2,4
деятельность в области информации и связи	64549	124,6	100,0	0,8
деятельность финансовая и страховая	78170	116,5	121,1	0,5
деятельность по операциям с недвижимым имуществом	43563	101,0	67,5	2,9
деятельность профессиональная, научная и техническая	81123	101,6	125,7	2,9
из них научные исследования и разработки	90934	107,8	140,9	1,3
деятельность административная и сопутствующие дополнительные услуги	39372	129,1	61,0	2,9
государственное управление и обеспечение военной безопасности; социальное обеспечение	58117	111,0	90,0	5,9
образование	53188	108,6	82,4	9,0
деятельность в области здравоохранения и социальных услуг	56681	107,4	87,8	7,8
из них деятельность в области здравоохранения	59130	108,2	91,6	6,5
деятельность в области культуры, спорта, организации досуга и развлечений	56931	109,7	88,2	1,8
предоставление прочих видов услуг	43248	123,2	67,0	0,6

**СРЕДНЯЯ НОМИНАЛЬНАЯ НАЧИСЛЕННАЯ  
ЗАРАБОТНАЯ ПЛАТА в апреле – июне 2023 года**

I. Рублей

	Апрель	Май	Июнь
Всего	65274	68727	68792
в том числе по видам экономической деятельности:			
сельское, лесное хозяйство, охота, рыболовство и рыбоводство	50209	51542	51772
добыча полезных ископаемых	67321	74808	72814
обрабатывающие производства	81081	83606	83036
в том числе:			
производство пищевых продуктов	69652	70078	69624
производство одежды	47727	54833	55739
обработка древесины и производство изделий из дерева и пробки, кроме мебели, производство изделий из соломки и материалов для плетения	43329	42447	43631
производство бумаги и бумажных изделий	81078	82407	82883
производство химических веществ и химических продуктов	108257	145567	108636
производство резиновых и пластмассовых изделий	69568	73184	71642
производство прочей неметаллической минеральной продукции	75881	80033	77798
производство металлургическое	75536	77970	79014
производство готовых металлических изделий, кроме машин и оборудования	75659	77313	77113
производство компьютеров, электронных и оптических изделий	106465	103000	119958
производство электрического оборудования	84292	88818	95662
производство машин и оборудования, не включенных в другие группировки	72700	76941	76735
производство автотранспортных средств, прицепов и полуприцепов	87387	85588	91135
производство прочих транспортных средств и оборудования	72990	77096	75263
производство мебели	103939	44070	45782
ремонт и монтаж машин и оборудования	78729	84332	88418
обеспечение электрической энергией, газом и паром; кондиционирование воздуха	100177	85553	90530

	Апрель	Май	Июнь
водоснабжение; водоотведение, организация сбора и утилизация отходов, деятельность по ликвидации загрязнений	50262	55681	53529
строительство	66778	73440	71872
торговля оптовая и розничная; ремонт автотранспортных средств и мотоциклов	55640	58564	56060
транспортировка и хранение	69363	90090	78872
из них:			
деятельность сухопутного и трубопроводного транспорта	62770	89653	69911
деятельность водного транспорта	111276	117947	118423
складское хозяйство и вспомогательная транспортная деятельность	78736	96779	90590
деятельность почтовой связи и курьерская деятельность	31014	32968	33571
деятельность гостиниц и предприятий общественного питания	30789	33114	34338
деятельность в области информации и связи	70947	69548	69176
деятельность финансовая и страховая	109950	77793	75187
деятельность по операциям с недвижимым имуществом	41262	45641	45070
деятельность профессиональная, научная и техническая	81138	87384	88699
из них научные исследования и разработки	87859	94919	101963
деятельность административная и сопутствующие дополнительные услуги	40179	40438	39760
государственное управление и обеспечение военной безопасности; социальное обеспечение	60690	58921	64954
образование	50923	54062	63667
деятельность в области здравоохранения и социальных услуг	54998	57187	61018
из них деятельность в области здравоохранения	57272	59536	63633
деятельность в области культуры, спорта, организации досуга и развлечений	55841	61887	59080
предоставление прочих видов услуг	40640	42489	48843

II. В % к соответствующему месяцу 2022 года

	Апрель	Май	Июнь
Всего	111,4	121,0	114,5
в том числе по видам экономической деятельности:			
сельское, лесное хозяйство, охота, рыболовство и рыбоводство	106,2	108,0	106,6
добыча полезных ископаемых	116,3	121,8	118,1
обрабатывающие производства	118,6	127,7	117,0
в том числе:			
производство пищевых продуктов	117,1	115,2	111,3
производство одежды	143,7	1,6 р.	148,0
обработка древесины и производство изделий из дерева и пробки, кроме мебели, производство изделий из соломки и материалов для плетения	124,1	114,6	109,0
производство бумаги и бумажных изделий	112,1	112,3	105,5
производство химических веществ и химических продуктов	99,2	147,6	120,8
производство резиновых и пластмассовых изделий	108,8	120,9	108,5
производство прочей неметаллической минеральной продукции	111,9	114,8	107,8
производство металлургическое	108,6	114,1	103,7
производство готовых металлических изделий, кроме машин и оборудования	125,9	126,9	121,3
производство компьютеров, электронных и оптических изделий	119,5	121,2	128,4
производство электрического оборудования	127,8	129,8	121,0
производство машин и оборудования, не включенных в другие группировки	103,0	118,0	108,2
производство автотранспортных средств, прицепов и полуприцепов	1,5 р.	1,7 р.	139,0
производство прочих транспортных средств и оборудования	108,3	1,6 р.	125,5
производство мебели	1,7 р.	98,5	72,1
ремонт и монтаж машин и оборудования	117,5	121,1	116,0
обеспечение электрической энергией, газом и паром; кондиционирование воздуха	126,8	112,1	109,6

## Продолжение

	Апрель	Май	Июнь
водоснабжение; водоотведение, организация сбора и утилизация отходов, деятельность по ликвидации загрязнений	106,0	118,3	108,2
строительство	125,9	135,9	124,4
торговля оптовая и розничная; ремонт автотранспортных средств и мотоциклов	95,0	120,7	112,7
транспортировка и хранение	99,6	136,7	124,0
из них:			
деятельность сухопутного и трубопроводного транспорта	95,3	135,0	115,1
деятельность водного транспорта	106,7	107,1	117,0
складское хозяйство и вспомогательная транспортная деятельность	101,7	140,1	129,8
деятельность почтовой связи и курьерская деятельность	95,4	91,7	102,8
деятельность гостиниц и предприятий общественного питания	110,1	112,1	111,5
деятельность в области информации и связи	130,8	129,4	102,9
деятельность финансовая и страховая	1,6 р.	114,1	116,6
деятельность по операциям с недвижимым имуществом	91,9	102,6	96,7
деятельность профессиональная, научная и техническая	101,6	106,3	104,9
из них научные исследования и разработки	105,0	104,8	107,6
деятельность административная и сопутствующие дополнительные услуги	128,6	132,2	129,0
государственное управление и обеспечение военной безопасности; социальное обеспечение	107,1	113,0	114,2
образование	107,8	108,0	110,8
деятельность в области здравоохранения и социальных услуг	106,2	102,5	105,8
из них деятельность в области здравоохранения	106,9	102,8	106,5
деятельность в области культуры, спорта, организации досуга и развлечений	108,4	116,2	103,9
предоставление прочих видов услуг	103,6	120,3	120,6

III. В % к среднему уровню	Апрель	Май	Июнь
Всего	100	100	100
в том числе по видам экономической деятельности:			
сельское, лесное хозяйство, охота, рыболовство и рыбоводство	76,9	75,0	75,3
добыча полезных ископаемых	103,1	108,8	105,8
обрабатывающие производства	124,2	121,6	120,7
в том числе:			
производство пищевых продуктов	106,7	102,0	101,2
производство одежды	73,1	79,8	81,0
обработка древесины и производство изделий из дерева и пробки, кроме мебели, производство изделий из соломки и материалов для плетения	66,4	61,8	63,4
производство бумаги и бумажных изделий	124,2	119,9	120,5
производство химических веществ и химических продуктов	1,7 п.	2,1 п.	1,6 п.
производство резиновых и пластмассовых изделий	106,6	106,5	104,1
производство прочей неметаллической минеральной продукции	116,3	116,4	113,1
производство металлургическое	115,7	113,4	114,9
производство готовых металлических изделий, кроме машин и оборудования	115,9	112,5	112,1
производство компьютеров, электронных и оптических изделий	1,6 п.	149,9	1,7 п.
производство электрического оборудования	129,1	129,2	139,1
производство машин и оборудования, не включенных в другие группировки	111,4	112,0	111,5
производство автотранспортных средств, прицепов и полуприцепов	133,9	124,5	132,5
производство прочих транспортных средств и оборудования	111,8	112,2	109,4
производство мебели	1,6 п.	64,1	66,6
ремонт и монтаж машин и оборудования	120,6	122,7	128,5
обеспечение электрической энергией, газом и паром; кондиционирование воздуха	1,5 п.	124,5	131,6

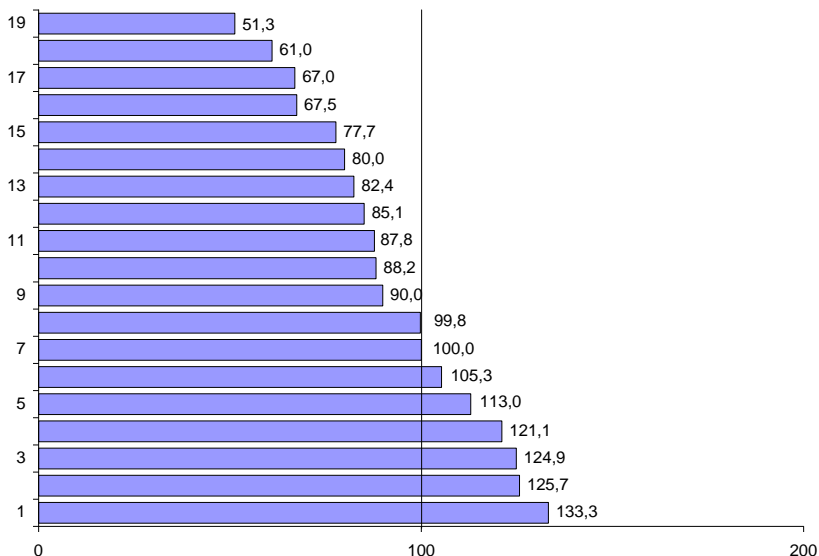


Окончание

	Апрель	Май	Июнь
водоснабжение; водоотведение, организация сбора и утилизация отходов, деятельность по ликвидации загрязнений	77,0	81,0	77,8
строительство	102,3	106,9	104,5
торговля оптовая и розничная; ремонт автотранспортных средств и мотоциклов	85,2	85,2	81,5
транспортировка и хранение	106,3	131,1	114,7
из них:			
деятельность сухопутного и трубопроводного транспорта	96,2	130,4	101,6
деятельность водного транспорта	1,7 р.	1,7 р.	1,7 р.
складское хозяйство и вспомогательная транспортная деятельность	120,6	140,8	131,7
деятельность почтовой связи и курьерская деятельность	47,5	48,0	48,8
деятельность гостиниц и предприятий общественного питания	47,2	48,2	49,9
деятельность в области информации и связи	108,7	101,2	100,6
деятельность финансовая и страховая	1,7 р.	113,2	109,3
деятельность по операциям с недвижимым имуществом	63,2	66,4	65,5
деятельность профессиональная, научная и техническая	124,3	127,1	128,9
из них научные исследования и разработки	134,6	138,1	148,2
деятельность административная и сопутствующие дополнительные услуги	61,6	58,8	57,8
государственное управление и обеспечение военной безопасности; социальное обеспечение	93,0	85,7	94,4
образование	78,0	78,7	92,5
деятельность в области здравоохранения и социальных услуг	84,3	83,2	88,7
из них деятельность в области здравоохранения	87,7	86,6	92,5
деятельность в области культуры, спорта, организации досуга и развлечений	85,5	90,0	85,9
предоставление прочих видов услуг	62,3	61,8	71,0

**ОТНОШЕНИЕ СРЕДНЕМЕСЯЧНОЙ НОМИНАЛЬНОЙ  
НАЧИСЛЕННОЙ ЗАРАБОТНОЙ ПЛАТЫ ПО ОТДЕЛЬНЫМ  
ВИДАМ ЭКОНОМИЧЕСКОЙ ДЕЯТЕЛЬНОСТИ  
К СРЕДНЕМУ УРОВНЮ ПО ЛЕНИНГРАДСКОЙ ОБЛАСТИ  
за январь – июнь 2023 года**

(в процентах)



- |   |   |
|---|---|
| 1 – обеспечение электрической энергией, газом и паром; кондиционирование воздуха          | 12 – торговля оптовая и розничная; ремонт автотранспортных средств и мотоциклов                                   |
| 2 – деятельность профессиональная, научная и техническая                                  | 13 – образование  |
| 3 – обрабатывающие производства   | 14 – водоснабжение; водоотведение, организация сбора и утилизация отходов, деятельность по ликвидации загрязнений |
| 4 – деятельность финансовая и страховая   | 15 – сельское, лесное хозяйство, охота, рыболовство и рыбоводство   |
| 5 – транспортировка и хранение  | 16 – деятельность по операциям с недвижимым имуществом  |
| 6 – добыча полезных ископаемых  | 17 – предоставление прочих видов услуг  |
| 7 – деятельность в области информации и связи   | 18 – деятельность административная и сопутствующие дополнительные услуги  |
| 8 – строительство   | 19 – деятельность гостиниц и предприятий общественного питания  |
| 9 – государственное управление и обеспечение военной безопасности; социальное обеспечение |   |
| 10 – деятельность в области культуры, спорта, организации досуга и развлечений            |   |
| 11 – деятельность в области здравоохранения и социальных услуг                            |   |

**СРЕДНЯЯ ЗАРАБОТНАЯ ПЛАТА  
ОДНОГО РАБОТНИКА ОРГАНИЗАЦИЙ  
(БЕЗ СУБЪЕКТОВ МАЛОГО ПРЕДПРИНИМАТЕЛЬСТВА)  
ПО МУНИЦИПАЛЬНЫМ РАЙОНАМ И ГОРОДСКОМУ ОКРУГУ  
ЛЕНИНГРАДСКОЙ ОБЛАСТИ  
за июнь 2023 года**

	Рублей	В % к	
		июню 2022	среднему уровню
Всего	78944	114,5	100
муниципальные районы:			
Бокситогорский	64256	108,3	81,4
Волосовский	59027	110,9	74,8
Волховский	64194	115,6	81,3
Всеволожский	82119	113,3	104,0
Выборгский	86763	117,2	109,9
Гатчинский	71210	110,7	90,2
Кингисеппский	100607	117,0	127,4
Киришский	74826	112,0	94,8
Кировский	72976	115,0	92,4
Лодейнопольский	51644	110,4	65,4
Ломоносовский	102714	117,2	130,1
Лужский	60718	104,3	76,9
Подпорожский	57385	116,3	72,7
Приозерский	60913	110,3	77,2
Сланцевский	63432	115,4	80,4
Тихвинский	65007	125,7	82,3
Тосненский	70360	116,6	89,1
городской округ Сосновоборский	104527	110,8	132,4

**РАСПРЕДЕЛЕНИЕ ЧИСЛЕННОСТИ РАБОТНИКОВ  
ОРГАНИЗАЦИЙ ПО РАЗМЕРАМ НАЧИСЛЕННОЙ ЗАРАБОТНОЙ  
ПЛАТЫ ПО ВИДАМ ЭКОНОМИЧЕСКОЙ ДЕЯТЕЛЬНОСТИ  
в апреле 2023 года**

(по данным выборочного обследования)

В % к общей численности работников

	Всего										
		до 16242,0	16242,1–18680,0	18680,1–19490,0	19490,1–20300,0	20300,1–21110,0	21110,1–23550,0	23550,1–24360,0	24360,1–25990,0	25990,1–27610,0	
Всего	100	1,2	2,0	0,5	0,7	0,6	1,8	0,7	1,4	1,4	
в том числе по видам экономической деятельности:											
сельское, лесное хозяйство, охота, рыболовство и рыбоводство	100	1,2	2,6	0,3	0,5	0,3	1,0	0,4	1,1	0,7	
добыча полезных ископаемых	100	–	0,3	0,1	0,4	0,0	1,0	0,3	0,8	0,9	
обрабатывающие производства	100	0,8	0,6	0,2	0,3	0,2	0,9	0,4	0,6	0,7	
обеспечение электрической энергией, газом и паром; кондиционирование воздуха	100	0,9	0,8	0,1	0,3	0,3	1,7	0,9	1,3	1,2	
водоснабжение; водоотведение, организация сбора и утилизация отходов, деятельность по ликвидации загрязнений	100	1,1	3,5	0,9	2,2	2,1	6,3	2,8	3,9	3,3	
строительство	100	0,3	0,2	0,1	1,0	0,1	1,4	0,2	1,2	0,4	
торговля оптовая и розничная; ремонт автотранспортных средств и мотоциклов	100	1,4	0,6	0,3	0,4	0,5	1,5	0,5	1,0	1,3	
транспортировка и хранение	100	2,0	3,2	1,1	1,6	0,4	1,4	0,6	1,3	2,1	
деятельность гостиниц и предприятий общественного питания	100	2,8	9,7	3,2	2,0	1,8	3,6	1,7	2,9	3,1	
деятельность в области информации и связи	100	0,7	0,2	0,0	0,0	0,1	0,9	0,1	1,6	1,2	
деятельность финансовая и страховая	100	1,1	1,8	0,3	0,9	0,3	1,7	2,6	1,0	0,2	
деятельность по операциям с недвижимым имуществом	100	2,4	2,4	0,5	2,6	1,1	4,9	0,3	1,2	2,4	
деятельность профессиональная, научная и техническая	100	0,0	0,8	0,2	0,5	0,5	1,5	0,4	0,3	0,7	
деятельность административная и сопутствующие дополнительные услуги	100	1,2	5,8	1,9	0,8	0,3	2,0	2,9	1,9	1,8	
государственное управление и обеспечение военной безопасности; социальное обеспечение	100	0,2	1,1	0,3	0,3	0,3	0,6	0,4	0,9	0,8	
образование	100	1,7	4,6	0,9	0,8	1,1	3,1	1,2	2,9	2,4	
деятельность в области здравоохранения и социальных услуг	100	1,8	3,4	1,2	0,9	1,7	3,1	1,0	2,4	2,3	
деятельность в области культуры, спорта, организации досуга и развлечений	100	1,9	1,7	1,2	0,4	0,5	3,1	0,1	0,5	0,8	
предоставление прочих видов услуг	100	1,5	6,8	0,1	1,0	0,8	4,9	0,4	3,0	2,1	

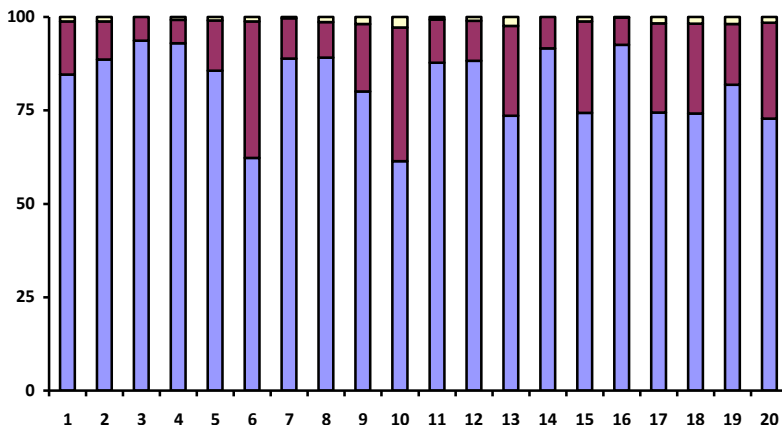
	27610,1–29240,0	29240,1–30860,0	30860,1–32480,0	32480,1–34110,0	34110,1–35730,0	35730,1–37360,0	37360,1–38980,0	38980,1–40600,0	40600,1–42200,0	42200,1–43900,0
Всего	1,8	1,8	1,7	1,9	2,1	1,9	2,2	2,5	2,3	2,4
в том числе по видам экономической деятельности:										
сельское, лесное хозяйство, охота, рыболовство и рыбоводство	0,7	1,5	1,2	1,7	1,2	2,7	2,4	2,7	2,3	2,7
добыча полезных ископаемых	0,7	1,4	0,3	1,8	1,6	1,4	1,8	2,2	2,0	1,3
обрабатывающие производства	0,9	0,8	0,8	1,0	1,0	1,2	1,4	1,3	1,4	1,7
обеспечение электрической энергией, газом и паром; кондиционирование воздуха	3,4	2,1	1,6	2,1	2,1	1,9	2,4	3,1	1,6	1,7
водоснабжение; водоотведение, организация сбора и утилизация отходов, деятельность по ликвидации загрязнений	4,4	3,8	3,7	3,6	3,9	3,5	3,1	2,8	2,9	2,2
строительство	0,5	5,4	0,4	0,5	1,1	0,5	0,6	2,5	0,7	1,0
торговля оптовая и розничная; ремонт автотранспортных средств и мотоциклов	1,3	1,1	1,2	1,9	2,9	2,4	3,1	3,7	2,7	3,2
транспортировка и хранение	2,0	2,0	2,5	2,2	2,1	1,8	1,2	1,5	1,7	1,5
деятельность гостиниц и предприятий общественного питания	2,3	3,1	2,6	2,7	3,7	5,2	3,4	2,5	2,3	2,6
деятельность в области информации и связи	3,5	1,0	3,2	3,2	2,3	3,3	3,7	2,6	2,9	2,5
деятельность финансовая и страховая	0,8	1,0	0,1	0,7	0,6	0,4	1,2	1,4	1,0	1,3
деятельность по операциям с недвижимым имуществом	2,0	3,0	4,1	2,8	4,4	3,0	1,8	2,5	2,7	4,7
деятельность профессиональная, научная и техническая	0,9	1,2	1,5	0,9	1,4	1,1	1,6	1,6	2,2	2,1
деятельность административная и сопутствующие дополнительные услуги	2,7	2,2	2,4	1,9	3,1	2,4	3,2	2,9	2,4	1,6
государственное управление и обеспечение военной безопасности; социальное обеспечение	0,7	0,8	1,1	2,8	3,1	2,7	4,3	5,0	4,8	4,9
образование	2,8	2,1	2,4	2,6	2,8	2,0	2,2	2,4	2,0	2,6
деятельность в области здравоохранения и социальных услуг	3,0	2,5	3,0	2,6	2,7	2,9	2,7	2,7	2,8	3,5
деятельность в области культуры, спорта, организации досуга и развлечений	4,2	1,8	2,4	1,0	2,2	1,4	4,8	4,8	11,3	2,2
предоставление прочих видов услуг	2,0	3,0	1,8	1,7	3,2	2,3	1,9	8,9	2,6	4,7

В % к общей численности работников

	43900,1–45500,0	45500,1–47100,0	47100,1–48700,0	48700,1–50300,0	50300,1–51900,0	51900,1–53500,0	53500,1–55100,0	55100,1–56700,0	56700,1–58300,0	58300,1–59900,0	59900,1–61500,0	61500,1–63100,0	63100,1–64700,0	64700,1–66300,0	66300,1–67900,0	67900,1–69500,0	69500,1–71100,0	71100,1–72700,0	72700,1–74300,0	74300,1–75900,0	75900,1–77500,0	77500,1–79100,0	79100,1–80700,0	80700,1–82300,0	82300,1–83900,0	83900,1–85500,0	85500,1–87100,0	87100,1–88700,0	88700,1–90300,0	90300,1–91900,0	91900,1–93500,0	93500,1–95100,0	95100,1–96700,0	96700,1–98300,0	98300,1–99900,0	свыше 1000000,0						
Всего	2,3	2,2	2,2	8,5	22,8	15,9	13,2	1,7	0,3	0,0																																
в том числе по видам экономической деятельности:																																										
сельское, лесное хозяйство, охота, рыболовство и рыбоводство	1,7	2,5	2,6	8,7	28,9	18,1	8,9	1,3	0,1	0,0																																
добыча полезных ископаемых	1,9	2,3	1,1	8,3	27,7	28,3	11,6	0,3	0,1	–																																
обрабатывающие производства	1,9	1,8	1,8	8,4	26,8	21,1	18,5	3,1	0,6	0,1																																
обеспечение электрической энергией, газом и паром; кондиционирование воздуха	1,7	1,7	1,4	6,8	17,5	16,3	23,4	1,6	0,1	–																																
водоснабжение; водоотведение, организация сбора и утилизация отходов, деятельность по ликвидации загрязнений	2,8	1,8	1,9	5,5	14,3	9,3	3,8	0,2	0,1	–																																
строительство	1,2	1,6	1,3	6,4	21,4	18,0	27,2	4,0	0,6	0,1																																
торговля оптовая и розничная; ремонт автотранспортных средств и мотоциклов	3,4	3,1	2,6	10,4	25,0	13,6	9,2	1,6	0,2	0,0																																
транспортировка и хранение	1,4	1,8	1,6	7,4	19,1	17,6	17,0	1,5	0,3	0,0																																
деятельность гостиниц и предприятий общественного питания	3,1	3,5	2,7	6,5	12,9	6,6	2,8	0,5	–	–																																
деятельность в области информации и связи	1,3	3,2	2,8	8,7	24,8	12,3	10,1	3,1	0,5	0,1																																
деятельность финансовая и страховая	1,6	2,2	1,1	8,1	28,6	18,3	18,4	3,0	0,5	–																																
деятельность по операциям с недвижимым имуществом	3,7	5,0	2,0	10,7	17,3	7,2	4,1	1,2	0,1	–																																
деятельность профессиональная, научная и техническая	2,1	2,3	2,2	7,2	19,8	20,4	22,1	4,0	0,5	0,0																																
деятельность административная и сопутствующие дополнительные услуги	2,1	2,6	2,9	9,1	19,2	14,5	5,8	0,2	0,1	–																																
государственное управление и обеспечение военной безопасности; социальное обеспечение	4,3	3,0	2,9	9,8	26,5	12,8	5,7	0,1	–	–																																
образование	2,1	2,1	2,6	9,7	22,8	12,6	5,7	0,1	–	–																																
деятельность в области здравоохранения и социальных услуг	2,9	2,5	2,6	8,3	16,9	10,7	9,4	0,7	0,0	–																																
деятельность в области культуры, спорта, организации досуга и развлечений	3,9	1,5	3,2	10,3	21,2	10,1	3,2	0,3	0,2	0,0																																
предоставление прочих видов услуг	2,5	0,6	0,3	4,2	13,2	15,8	9,6	–	1,1	–																																

**РАСПРЕДЕЛЕНИЕ ЧИСЛЕННОСТИ РАБОТНИКОВ  
ОРГАНИЗАЦИЙ ПО РАЗМЕРАМ НАЧИСЛЕННОЙ ЗАРАБОТНОЙ  
ПЛАТЫ (В ПЕРЕСЧЕТЕ НА ВЕЛИЧИНУ ПРОЖИТОЧНОГО МИНИМУМА  
ТРУДОСПОСОБНОГО НАСЕЛЕНИЯ В ЛЕНИНГРАДСКОЙ ОБЛАСТИ)  
ПО ВИДАМ ЭКОНОМИЧЕСКОЙ ДЕЯТЕЛЬНОСТИ  
в апреле 2023 года**

(по данным выборочного обследования)



- ниже величины прожиточного минимума
- в интервале от 1 до 2 прожиточных минимумов
- свыше 2 прожиточных минимумов

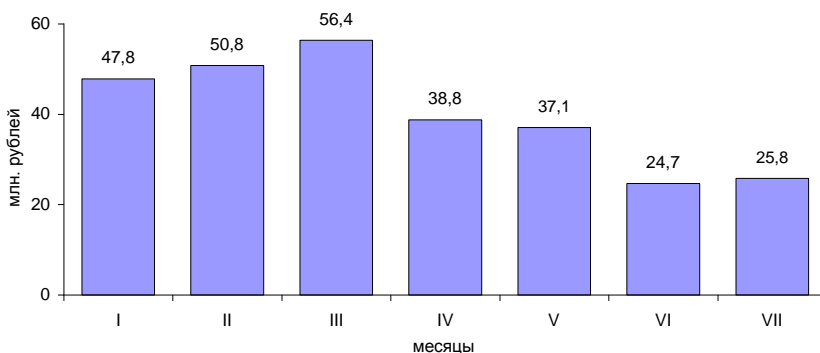
- 1 – Ленинградская область - всего
- 2 – сельское, лесное хозяйство, охота, рыболовство и рыбоводство
- 3 – добыча полезных ископаемых
- 4 – обрабатывающие производства
- 5 – обеспечение электрической энергией, газом и паром; кондиционирование воздуха
- 6 – водоснабжение; водоотведение, организация сбора и утилизация отходов, деятельность по ликвидации загрязнений
- 7 – строительство
- 8 – торговля оптовая и розничная; ремонт автотранспортных средств и мотоциклов
- 9 – транспортировка и хранение
- 10 – деятельность гостиниц и предприятий общественного питания

- 11 – деятельность в области информации и связи
- 12 – деятельность финансовая и страховая
- 13 – деятельность по операциям с недвижимым имуществом
- 14 – деятельность профессиональная, научная и техническая
- 15 – деятельность административная и сопутствующие дополнительные услуги
- 16 – государственное управление и обеспечение военной безопасности; социальное обеспечение
- 17 – образование
- 18 – деятельность в области здравоохранения и социальных услуг
- 19 – деятельность в области культуры, спорта, организации досуга и развлечений
- 20 – предоставление прочих видов услуг

**ПРОСРОЧЕННАЯ ЗАДОЛЖЕННОСТЬ ПО ЗАРАБОТНОЙ ПЛАТЕ  
ПО НАБЛЮДАЕМЫМ ВИДАМ ЭКОНОМИЧЕСКОЙ ДЕЯТЕЛЬНОСТИ  
в апреле – июле 2023 года**  
(по состоянию на 1 число месяца)

	Апрель	Май	Июнь	Июль
	<b>Тыс. рублей</b>			
Всего	38763	37130	24709	25807
в том числе:				
сельское хозяйство, охота и предоставление услуг в этих областях; лесозаготовки	3754	3812	3812	3812
обрабатывающие производства водоснабжение; водоотведение, организация сбора и утилизации отходов, деятельность по ликвидации загрязнений	31865	30323	17812	18810
	3144	2995	3085	3185
	<b>В процентах</b>			
Всего	100	100	100	100
в том числе:				
сельское хозяйство, охота и предоставление услуг в этих областях; лесозаготовки	9,7	10,3	15,4	14,8
обрабатывающие производства водоснабжение; водоотведение, организация сбора и утилизации отходов, деятельность по ликвидации загрязнений	82,2	81,7	72,1	72,9
	8,1	8,0	12,5	12,3

**ДИНАМИКА ПРОСРОЧЕННОЙ ЗАДОЛЖЕННОСТИ  
ПО ЗАРАБОТНОЙ ПЛАТЕ в 2023 году**  
(на 1 число месяца)





---

## МЕТОДОЛОГИЧЕСКИЕ ПОЯСНЕНИЯ

**Среднемесячная номинальная начисленная заработная плата работников организаций** в рассматриваемом периоде рассчитывается на основе сведений, полученных от организаций всех видов экономической деятельности и всех форм собственности, и определяется путем деления фонда начисленной заработной платы работников на среднесписочную численность работников и на количество месяцев в отчетном периоде.

**В фонд заработной платы** включаются начисленные работникам суммы в денежной и неденежной формах (с учетом налога на доходы физических лиц и других удержаний в соответствии с законодательством Российской Федерации) за отработанное и неотработанное время, доплаты и надбавки, премии и единовременные поощрения, компенсационные выплаты, связанные с режимом работы и условиями труда, а также оплата питания и проживания, имеющая систематический характер.

Темпы роста (снижения) среднемесячной номинальной начисленной заработной платы рассчитываются по сопоставимой совокупности организаций отчетного и предыдущих периодов.

**Реальная заработная плата** характеризует покупательную способность заработной платы в отчетном периоде в связи с изменением цен на потребительские товары и услуги по сравнению с базисным периодом. Для этого рассчитывается индекс реальной заработной платы путем деления индекса номинальной начисленной заработной платы на индекс потребительских цен за один и тот же временной период.

Информация **о распределении численности работников по размерам начисленной заработной платы** подготовлена по данным выборочного обследования за апрель 2023 года. Объектами наблюдения в ходе обследования являлись работники организаций, их обособленных подразделений всех видов экономической деятельности, без организаций, относящихся к субъектам малого предпринимательства. Обследованим было охвачено более 1900 организаций в Санкт-Петербурге и более 700 организаций в Ленинградской области. Результаты выборочного обследования распространены на генеральную совокупность.

**Просроченной задолженностью по заработной плате работникам** считаются фактически начисленные (с учетом налога на доходы физических лиц и других удержаний) суммы заработной платы, но не выплаченные в срок, установленный коллективным договором или договором на расчетно-кассовое обслуживание, заключенным с банком. В сумму просроченной задолженности включаются переходящие остатки задолженности, не погашенные на отчетную дату, и не включаются задолженность на внутримесячные даты (аванс).

Данные о просроченной задолженности собираются от юридических лиц, их обособленных подразделений, у которых имеется просроченная задолженность по заработной плате работникам (кроме субъектов малого предпринимательства) по состоянию на начало каждого месяца, основной вид деятельности которых относится к следующим группам ОКВЭД 2: растениеводство и животноводство, охота и предоставление соответствующих услуг в этих областях; лесозаготовки; рыболовство и рыбоводство; добыча полезных ископаемых; обрабатывающие производства; обеспечение электрической энергией, газом и паром; кондиционирование воздуха; водоснабжение; водоотведение, организация сбора и утилизации отходов, деятельность по ликвидации загрязнений; строительство; транспорт; управление недвижимым имуществом за вознаграждение или на договорной основе; научные исследования и разработки; образование; деятельность в области здравоохранения и социальных услуг; деятельность в области культуры, искусства, отдыха и развлечений, теле- и радиовещания, прочих информационных услуг.

**ОПЛАТА ТРУДА В САНКТ-ПЕТЕРБУРГЕ  
И ЛЕНИНГРАДСКОЙ ОБЛАСТИ  
в январе – июне 2023 года**  
Статистический бюллетень

Ответственный за выпуск: Краснова М.В.  
Подготовка издания: Абдуллина Э.И.

Сдано в набор 20.09.2023. Подписано в печать 28.09.2023.  
Усл.печ.л. 2,63. Тираж 13 экз. Заказ №.  
Отпечатано в оперативной полиграфии Петростата  
197136, Санкт-Петербург, ул. Профессора Попова, 39.