

Управление Федеральной службы  
государственной статистики  
по г. Санкт-Петербургу и Ленинградской области  
(ПЕТРОСТАТ)

**Оплата труда  
в Санкт-Петербурге  
и Ленинградской области  
в январе – июне 2021 года**

**СТАТИСТИЧЕСКИЙ БЮЛЛЕТЕНЬ**

Исх. № СЧ – 250/1266  
от 30.09.2021 г.

**Санкт-Петербург  
2021**

Бюллетень подготовлен отделом социальной статистики Петростата. В издании приведены данные о заработной плате и среднесписочной численности работников организаций по "чистым" видам экономической деятельности; данные о заработной плате работников организаций по районам города и муниципальным районам области (без субъектов малого предпринимательства и межрайонных организаций); сведения о распределении численности работников организаций (без субъектов малого предпринимательства) по размерам начисленной заработной платы за апрель 2021 года; сведения о просроченной задолженности по заработной плате работников организаций по наблюдаемым видам экономической деятельности (без субъектов малого предпринимательства).

Условные обозначения и сокращения:

– явление отсутствует	тыс. – тысяча
0,0 небольшая величина	млн. – миллион
x сопоставление невозможно	р. – раз

В некоторых случаях незначительные расхождения между итогом и суммой слагаемых объясняются округлением данных.

Значения ряда показателей являются предварительными и в дальнейшем могут быть уточнены.

Управление Федеральной службы государственной статистики по г. Санкт-Петербургу и Ленинградской области является собственником государственной статистической информации на территории Санкт-Петербурга и Ленинградской области и обладает исключительными правами на издание и распространение статистических публикаций.

При использовании материалов органов государственной статистики ссылка на источник обязательна.

Код издания  
по каталогу 25000321  
E-mail: [petrostat@gks.ru](mailto:petrostat@gks.ru)  
<http://petrostat.gks.ru>

© Петростат, 2021

---

## СОДЕРЖАНИЕ

<b>САНКТ-ПЕТЕРБУРГ .....</b>	<b>5</b>
ДИНАМИКА НОМИНАЛЬНОЙ И РЕАЛЬНОЙ НАЧИСЛЕННОЙ ЗАРАБОТНОЙ ПЛАТЫ В ЯНВАРЕ – ИЮНЕ 2021 ГОДА .....	7
ПРИРОСТ (СНИЖЕНИЕ) СРЕДНЕЙ НОМИНАЛЬНОЙ И РЕАЛЬНОЙ НАЧИСЛЕННОЙ ЗАРАБОТНОЙ ПЛАТЫ В ЯНВАРЕ – ИЮНЕ 2021 ГОДА ( <i>график</i> ) .....	7
СРЕДНЕМЕСЯЧНАЯ НОМИНАЛЬНАЯ НАЧИСЛЕННАЯ ЗАРАБОТНАЯ ПЛАТА ЗА ЯНВАРЬ – ИЮНЬ 2021 ГОДА.....	8
СРЕДНЯЯ НОМИНАЛЬНАЯ НАЧИСЛЕННАЯ ЗАРАБОТНАЯ ПЛАТА В АПРЕЛЕ – ИЮНЕ 2021 ГОДА .....	10
ОТНОШЕНИЕ СРЕДНЕМЕСЯЧНОЙ НОМИНАЛЬНОЙ НАЧИСЛЕННОЙ ЗАРАБОТНОЙ ПЛАТЫ ПО ОТДЕЛЬНЫМ ВИДАМ ЭКОНОМИЧЕСКОЙ ДЕЯТЕЛЬНОСТИ К СРЕДНЕМУ УРОВНЮ ПО САНКТ-ПЕТЕРБУРГУ ЗА ЯНВАРЬ – ИЮНЬ 2021 ГОДА ( <i>график</i> ) .....	16
СРЕДНЕМЕСЯЧНАЯ ЗАРАБОТНАЯ ПЛАТА ОДНОГО РАБОТНИКА ОРГАНИЗАЦИЙ (БЕЗ СУБЪЕКТОВ МАЛОГО ПРЕДПРИНИМАТЕЛЬСТВА) ПО РАЙОНАМ САНКТ-ПЕТЕРБУРГА ЗА ИЮНЬ 2021 ГОДА.....	17
РАСПРЕДЕЛЕНИЕ ЧИСЛЕННОСТИ РАБОТНИКОВ ОРГАНИЗАЦИЙ ПО РАЗМЕРАМ НАЧИСЛЕННОЙ ЗАРАБОТНОЙ ПЛАТЫ ПО ВИДАМ ЭКОНОМИЧЕСКОЙ ДЕЯТЕЛЬНОСТИ В АПРЕЛЕ 2021 ГОДА ( <i>по данным выборочного обследования</i> ) .....	18
РАСПРЕДЕЛЕНИЕ ЧИСЛЕННОСТИ РАБОТНИКОВ ОРГАНИЗАЦИЙ ПО РАЗМЕРАМ НАЧИСЛЕННОЙ ЗАРАБОТНОЙ ПЛАТЫ (В ПЕРЕСЧЕТЕ НА ВЕЛИЧИНУ ПРОЖИТОЧНОГО МИНИМУМА ТРУДОСПОСОБНОГО НАСЕЛЕНИЯ В САНКТ-ПЕТЕРБУРГЕ) ПО ВИДАМ ЭКОНОМИЧЕСКОЙ ДЕЯТЕЛЬНОСТИ В АПРЕЛЕ 2021 ГОДА ( <i>по данным выборочного обследования, график</i> ) .....	21
ПРОСРОЧЕННАЯ ЗАДОЛЖЕННОСТЬ ПО ЗАРАБОТНОЙ ПЛАТЕ ПО НАБЛЮДАЕМЫМ ВИДАМ ЭКОНОМИЧЕСКОЙ ДЕЯТЕЛЬНОСТИ В АПРЕЛЕ – ИЮЛЕ 2021 ГОДА.....	22
ДИНАМИКА ПРОСРОЧЕННОЙ ЗАДОЛЖЕННОСТИ ПО ЗАРАБОТНОЙ ПЛАТЕ В 2021 ГОДУ ( <i>график</i> ) .....	22

<b>ЛЕНИНГРАДСКАЯ ОБЛАСТЬ</b> .....	<b>23</b>
ДИНАМИКА НОМИНАЛЬНОЙ И РЕАЛЬНОЙ НАЧИСЛЕННОЙ ЗАРАБОТНОЙ ПЛАТЫ В ЯНВАРЕ – ИЮНЕ 2021 ГОДА .....	25
ПРИРОСТ (СНИЖЕНИЕ) СРЕДНЕЙ НОМИНАЛЬНОЙ И РЕАЛЬНОЙ НАЧИСЛЕННОЙ ЗАРАБОТНОЙ ПЛАТЫ В ЯНВАРЕ – ИЮНЕ 2021 ГОДА ( <i>график</i> ) .....	25
СРЕДНЕМЕСЯЧНАЯ НОМИНАЛЬНАЯ НАЧИСЛЕННАЯ ЗАРАБОТНАЯ ПЛАТА ЗА ЯНВАРЬ – ИЮНЬ 2021 ГОДА.....	26
СРЕДНЯЯ НОМИНАЛЬНАЯ НАЧИСЛЕННАЯ ЗАРАБОТНАЯ ПЛАТА В АПРЕЛЕ – ИЮНЕ 2021 ГОДА .....	28
ОТНОШЕНИЕ СРЕДНЕМЕСЯЧНОЙ НОМИНАЛЬНОЙ НАЧИСЛЕННОЙ ЗАРАБОТНОЙ ПЛАТЫ ПО ОТДЕЛЬНЫМ ВИДАМ ЭКОНОМИЧЕСКОЙ ДЕЯТЕЛЬНОСТИ К СРЕДНЕМУ УРОВНЮ ПО ЛЕНИНГРАДСКОЙ ОБЛАСТИ ЗА ЯНВАРЬ – ИЮНЬ 2021 ГОДА ( <i>график</i> ).....	34
СРЕДНЕМЕСЯЧНАЯ ЗАРАБОТНАЯ ПЛАТА ОДНОГО РАБОТНИКА ОРГАНИЗАЦИЙ (БЕЗ СУБЪЕКТОВ МАЛОГО ПРЕДПРИНИМАТЕЛЬСТВА) ПО МУНИЦИПАЛЬНЫМ РАЙОНАМ И ГОРОДСКОМУ ОКРУГУ ЛЕНИНГРАДСКОЙ ОБЛАСТИ ЗА ИЮНЬ 2021 ГОДА .....	35
РАСПРЕДЕЛЕНИЕ ЧИСЛЕННОСТИ РАБОТНИКОВ ОРГАНИЗАЦИЙ ПО РАЗМЕРАМ НАЧИСЛЕННОЙ ЗАРАБОТНОЙ ПЛАТЫ ПО ВИДАМ ЭКОНОМИЧЕСКОЙ ДЕЯТЕЛЬНОСТИ В АПРЕЛЕ 2021 ГОДА ( <i>по данным выборочного обследования</i> ) .....	36
РАСПРЕДЕЛЕНИЕ ЧИСЛЕННОСТИ РАБОТНИКОВ ОРГАНИЗАЦИЙ ПО РАЗМЕРАМ НАЧИСЛЕННОЙ ЗАРАБОТНОЙ ПЛАТЫ (В ПЕРЕСЧЕТЕ НА ВЕЛИЧИНУ ПРОЖИТОЧНОГО МИНИМУМА ТРУДОСПОСОБНОГО НАСЕЛЕНИЯ В ЛЕНИНГРАДСКОЙ ОБЛАСТИ) ПО ВИДАМ ЭКОНОМИЧЕСКОЙ ДЕЯТЕЛЬНОСТИ В АПРЕЛЕ 2021 ГОДА ( <i>по данным выборочного обследования, график</i> ) .....	39
ПРОСРОЧЕННАЯ ЗАДОЛЖЕННОСТЬ ПО ЗАРАБОТНОЙ ПЛАТЕ ПО НАБЛЮДАЕМЫМ ВИДАМ ЭКОНОМИЧЕСКОЙ ДЕЯТЕЛЬНОСТИ В АПРЕЛЕ – ИЮЛЕ 2021 ГОДА.....	40
ДИНАМИКА ПРОСРОЧЕННОЙ ЗАДОЛЖЕННОСТИ ПО ЗАРАБОТНОЙ ПЛАТЕ В 2021 ГОДУ ( <i>график</i> ).....	40
<b>МЕТОДОЛОГИЧЕСКИЕ ПОЯСНЕНИЯ</b> .....	<b>41</b>

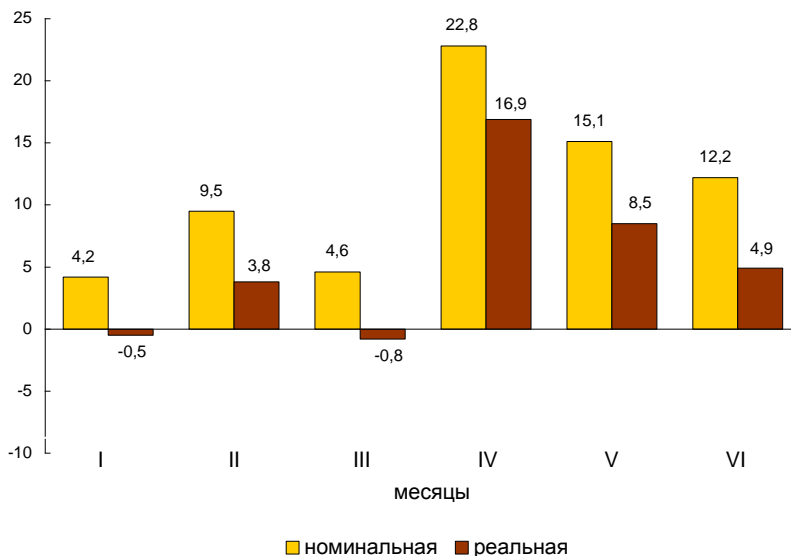
**САНКТ-ПЕТЕРБУРГ**



**ДИНАМИКА НОМИНАЛЬНОЙ И РЕАЛЬНОЙ  
НАЧИСЛЕННОЙ ЗАРАБОТНОЙ ПЛАТЫ  
в январе – июне 2021 года**

	Темпы роста (снижения) заработной платы (в %)			
	номинальной		реальной	
	к соответствующему месяцу 2020	к предыдущему месяцу	к соответствующему месяцу 2020	к предыдущему месяцу
Январь	104,2	71,7	99,5	71,2
Февраль	109,5	107,6	103,8	106,7
Март	104,6	105,4	99,2	104,6
Апрель	122,8	101,4	116,9	101,0
Май	115,1	96,6	108,5	95,7
Июнь	112,2	106,9	104,9	106,0

**ПРИРОСТ (СНИЖЕНИЕ) СРЕДНЕЙ НОМИНАЛЬНОЙ  
И РЕАЛЬНОЙ НАЧИСЛЕННОЙ ЗАРАБОТНОЙ ПЛАТЫ  
в январе – июне 2021 года**  
(в % к соответствующему месяцу предыдущего года)



**СРЕДНЕМЕСЯЧНАЯ НОМИНАЛЬНАЯ  
НАЧИСЛЕННАЯ ЗАРАБОТНАЯ ПЛАТА  
за январь – июнь 2021 года**

	Рублей	В % к		Доля численности работающих к итогу, в %
		январю – июню 2020	среднему уровню	
Всего	73877	111,4	100	100
в том числе по видам экономической деятельности:				
сельское, лесное хозяйство, охота, рыболовство и рыбоводство	44038	105,0	59,6	0,1
добыча полезных ископаемых	230844	116,4	3,1 р.	0,2
обрабатывающие производства	71998	113,4	97,5	14,4
в том числе:				
производство пищевых продуктов	54456	103,9	73,7	1,1
производство одежды	45166	105,0	61,1	0,3
обработка древесины и производство изделий из дерева и пробки, кроме мебели, производство изделий из соломки и материалов для плетения	59038	1,5 р.	79,9	0,2
производство бумаги и бумажных изделий	78919	96,7	106,8	0,3
производство химических веществ и химических продуктов	80174	118,7	108,5	0,4
производство резиновых и пластмассовых изделий	59337	118,9	80,3	0,5
производство прочей неметаллической минеральной продукции	53362	109,1	72,2	0,5
производство металлургическое	67996	107,5	92,0	0,3
производство готовых металлических изделий, кроме машин и оборудования	57571	105,8	77,9	1,7
производство компьютеров, электронных и оптических изделий	79455	117,5	107,5	1,8
производство электрического оборудования	76105	110,6	103,0	0,7
производство машин и оборудования, не включенных в другие группировки	82961	122,1	112,3	1,6
производство автотранспортных средств, прицепов и полуприцепов	106902	115,4	144,7	0,5
производство прочих транспортных средств и оборудования	80229	111,6	108,6	1,7
производство мебели	30274	107,6	41,0	0,3
ремонт и монтаж машин и оборудования	69833	120,2	94,5	0,9
обеспечение электрической энергией, газом и паром; кондиционирование воздуха	75764	106,0	102,6	1,5



	Рублей	В % к		Доля численности работающих к итогу, в %
		январю – июню 2020	среднему уровню	
водоснабжение; водоотведение, организация сбора и утилизация отходов, деятельность по ликвидации загрязнений	60793	104,1	82,3	0,8
строительство	64704	116,9	87,6	6,0
торговля оптовая и розничная; ремонт автотранспортных средств и мотоциклов	66541	111,0	90,1	17,7
транспортировка и хранение	67281	112,2	91,1	8,8
из них:				
деятельность сухопутного и трубопроводного транспорта	59582	108,6	80,6	4,3
деятельность водного транспорта	127505	108,2	1,7 п.	0,3
деятельность воздушного транспорта	109375	104,1	148,1	0,3
складское хозяйство и вспомогательная транспортная деятельность	73337	119,2	99,3	3,4
деятельность почтовой связи и курьерская деятельность	38431	106,5	52,0	0,5
деятельность гостиниц и предприятий общественного питания	38731	124,2	52,4	2,2
деятельность в области информации и связи	128900	110,9	1,7 п.	4,7
деятельность финансовая и страховая	107722	114,5	145,8	2,5
деятельность по операциям с недвижимым имуществом	57537	111,4	77,9	3,6
деятельность профессиональная, научная и техническая	96972	109,8	131,3	8,0
из них научные исследования и разработки	99738	112,8	135,0	3,4
деятельность административная и сопутствующие дополнительные услуги	46419	112,3	62,8	4,1
государственное управление и обеспечение военной безопасности; социальное обеспечение	64774	106,6	87,7	4,3
образование	67436	109,2	91,3	9,5
деятельность в области здравоохранения и социальных услуг	73786	104,1	99,9	8,6
из них деятельность в области здравоохранения	75570	103,7	102,3	7,6
деятельность в области культуры, спорта, организации досуга и развлечений	74125	110,3	100,3	2,3
предоставление прочих видов услуг	37294	94,3	50,5	0,7

**СРЕДНЯЯ НОМИНАЛЬНАЯ НАЧИСЛЕННАЯ  
ЗАРАБОТНАЯ ПЛАТА в апреле – июне 2021 года**

I. Рублей	Апрель	Май	Июнь
Всего	76519	73944	79043
в том числе по видам экономической деятельности:			
сельское, лесное хозяйство, охота, рыболовство и рыбоводство	43127	45216	49033
добыча полезных ископаемых	266833	197703	186595
обрабатывающие производства	77564	72236	75852
в том числе:			
производство пищевых продуктов	56656	53228	54737
производство одежды	46139	42924	43385
обработка древесины и производство изделий из дерева и пробки, кроме мебели, производство изделий из соломки и материалов для плетения	58449	54881	57311
производство бумаги и бумажных изделий	95827	80084	77078
производство химических веществ и химических продуктов	85938	82541	82101
производство резиновых и пластмассовых изделий	87974	55631	56426
производство прочей неметаллической минеральной продукции	53480	52706	54926
производство металлургическое	72636	67339	69834
производство готовых металлических изделий, кроме машин и оборудования	59718	57839	61201
производство компьютеров, электронных и оптических изделий	80242	80006	84099
производство электрического оборудования	80423	76015	81497
производство машин и оборудования, не включенных в другие группировки	94997	84832	83171
производство автотранспортных средств, прицепов и полуприцепов	99705	103164	117708
производство прочих транспортных средств и оборудования	82128	79960	92651
производство мебели	32116	30226	32554
ремонт и монтаж машин и оборудования	72477	73726	73532
обеспечение электрической энергией, газом и паром; кондиционирование воздуха	86164	72309	80520

	Апрель	Май	Июнь
водоснабжение; водоотведение, организация сбора и утилизация отходов, деятельность по ликвидации загрязнений	56811	56443	84588
строительство	64493	75299	66154
торговля оптовая и розничная; ремонт автотранспортных средств и мотоциклов	69966	62936	68974
транспортировка и хранение	71721	70404	68432
из них:			
деятельность сухопутного и трубопроводного транспорта	60618	65957	61320
деятельность водного транспорта	127779	126162	132126
деятельность воздушного транспорта	108202	121294	120924
складское хозяйство и вспомогательная транспортная деятельность	84385	73123	72447
деятельность почтовой связи и курьерская деятельность	36329	39334	45290
деятельность гостиниц и предприятий общественного питания	38980	41785	40041
деятельность в области информации и связи	138740	126205	118391
деятельность финансовая и страховая	105895	109868	96379
деятельность по операциям с недвижимым имуществом	61279	55838	57226
деятельность профессиональная, научная и техническая	99681	93777	105365
из них научные исследования и разработки	103505	103448	112903
деятельность административная и сопутствующие дополнительные услуги	48834	46530	47908
государственное управление и обеспечение военной безопасности; социальное обеспечение	74052	65999	70557
образование	61991	67173	92095
деятельность в области здравоохранения и социальных услуг	70807	76410	84567
из них деятельность в области здравоохранения	72582	77896	87122
деятельность в области культуры, спорта, организации досуга и развлечений	77665	73778	81807
предоставление прочих видов услуг	36693	36272	39352

II. В % к соответствующему месяцу 2020 года

	Апрель	Май	Июнь
Всего	122,8	115,1	112,2
в том числе по видам экономической деятельности:			
сельское, лесное хозяйство, охота, рыболовство и рыбоводство	113,3	109,1	114,0
добыча полезных ископаемых	142,0	117,3	97,9
обрабатывающие производства	124,7	116,3	117,0
в том числе:			
производство пищевых продуктов	108,0	105,6	105,2
производство одежды	118,2	105,5	99,3
обработка древесины и производство изделий из дерева и пробки, кроме мебели, производство изделий из соломки и материалов для плетения	1,7 р.	138,7	1,6 р.
производство бумаги и бумажных изделий	99,8	95,5	112,6
производство химических веществ и химических продуктов	121,6	143,5	114,0
производство резиновых и пластмассовых изделий	135,7	122,1	117,3
производство прочей неметаллической минеральной продукции	122,5	117,8	100,7
производство металлургическое	120,0	99,8	120,5
производство готовых металлических изделий, кроме машин и оборудования	113,5	107,8	106,8
производство компьютеров, электронных и оптических изделий	133,8	122,7	112,9
производство электрического оборудования	128,6	112,3	117,7
производство машин и оборудования, не включенных в другие группировки	140,6	127,7	122,6
производство автотранспортных средств, прицепов и полуприцепов	112,9	110,9	127,4
производство прочих транспортных средств и оборудования	115,4	115,8	123,2
производство мебели	136,0	130,2	121,2
ремонт и монтаж машин и оборудования	135,6	131,4	120,9
обеспечение электрической энергией, газом и паром; кондиционирование воздуха	99,9	106,7	110,1

## Продолжение

	Апрель	Май	Июнь
водоснабжение; водоотведение, организация сбора и утилизация отходов, деятельность по ликвидации загрязнений	115,4	104,2	103,3
строительство	125,8	137,5	105,1
торговля оптовая и розничная; ремонт автотранспортных средств и мотоциклов	125,3	120,2	107,3
транспортировка и хранение	120,5	122,7	115,9
из них:			
деятельность сухопутного и трубопроводного транспорта	116,0	123,4	112,3
деятельность водного транспорта	121,5	100,8	96,9
деятельность воздушного транспорта	120,9	1,7 п.	144,2
складское хозяйство и вспомогательная транспортная деятельность	126,2	121,6	120,1
деятельность почтовой связи и курьерская деятельность	112,0	113,1	110,1
деятельность гостиниц и предприятий общественного питания	1,5 п.	1,6 п.	145,5
деятельность в области информации и связи	117,4	111,1	108,2
деятельность финансовая и страховая	115,9	115,8	112,2
деятельность по операциям с недвижимым имуществом	129,5	115,4	103,7
деятельность профессиональная, научная и техническая	128,4	108,0	115,4
из них научные исследования и разработки	134,2	112,0	113,8
деятельность административная и сопутствующие дополнительные услуги	119,2	118,4	120,9
государственное управление и обеспечение военной безопасности; социальное обеспечение	116,6	107,0	103,0
образование	111,4	114,2	117,8
деятельность в области здравоохранения и социальных услуг	119,5	94,6	104,8
из них деятельность в области здравоохранения	120,2	93,1	104,6
деятельность в области культуры, спорта, организации досуга и развлечений	135,1	126,3	119,9
предоставление прочих видов услуг	105,5	98,5	97,7

III. В % к среднему уровню

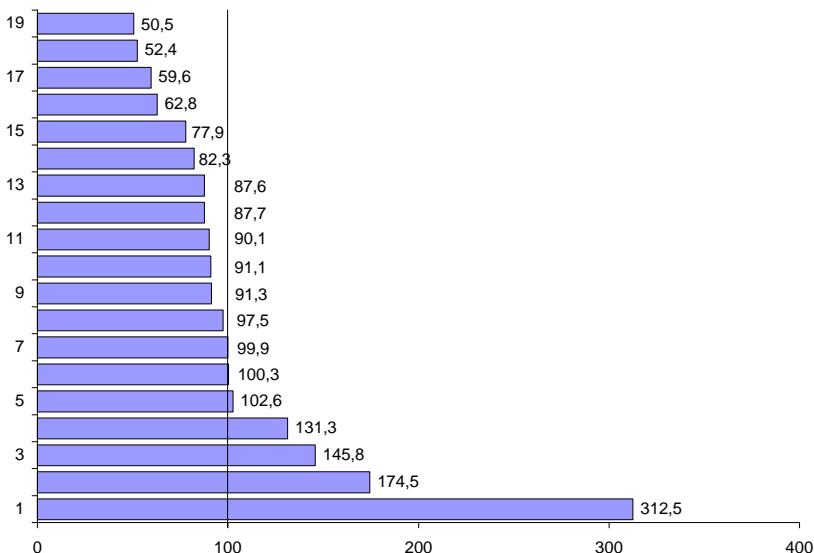
	Апрель	Май	Июнь
Всего	100	100	100
в том числе по видам экономической деятельности:			
сельское, лесное хозяйство, охота, рыболовство и рыбоводство	56,4	61,1	62,0
добыча полезных ископаемых	3,5 р.	2,7 р.	2,4 р.
обрабатывающие производства	101,4	97,7	96,0
в том числе:			
производство пищевых продуктов	74,0	72,0	69,2
производство одежды	60,3	58,0	54,9
обработка древесины и производство изделий из дерева и пробки, кроме мебели, производство изделий из соломки и материалов для плетения	76,4	74,2	72,5
производство бумаги и бумажных изделий	125,2	108,3	97,5
производство химических веществ и химических продуктов	112,3	111,6	103,9
производство резиновых и пластмассовых изделий	115,0	75,2	71,4
производство прочей неметаллической минеральной продукции	69,9	71,3	69,5
производство металлургическое	94,9	91,1	88,3
производство готовых металлических изделий, кроме машин и оборудования	78,0	78,2	77,4
производство компьютеров, электронных и оптических изделий	104,9	108,2	106,4
производство электрического оборудования	105,1	102,8	103,1
производство машин и оборудования, не включенных в другие группировки	124,1	114,7	105,2
производство автотранспортных средств, прицепов и полуприцепов	130,3	139,5	148,9
производство прочих транспортных средств и оборудования	107,3	108,1	117,2
производство мебели	42,0	40,9	41,2
ремонт и монтаж машин и оборудования	94,7	99,7	93,0
обеспечение электрической энергией, газом и паром; кондиционирование воздуха	112,6	97,8	101,9

Окончание

	Апрель	Май	Июнь
водоснабжение; водоотведение, организация сбора и утилизация отходов, деятельность по ликвидации загрязнений	74,2	76,3	107,0
строительство	84,3	101,8	83,7
торговля оптовая и розничная; ремонт автотранспортных средств и мотоциклов	91,4	85,1	87,3
транспортировка и хранение	93,7	95,2	86,6
из них:			
деятельность сухопутного и трубопроводного транспорта	79,2	89,2	77,6
деятельность водного транспорта	1,7 р.	1,7 р.	1,7 р.
деятельность воздушного транспорта	141,4	1,6 р.	1,5 р.
складское хозяйство и вспомогательная транспортная деятельность	110,3	98,9	91,7
деятельность почтовой связи и курьерская деятельность	47,5	53,2	57,3
деятельность гостиниц и предприятий общественного питания	50,9	56,5	50,7
деятельность в области информации и связи	1,8 р.	1,7 р.	149,8
деятельность финансовая и страховая	138,4	148,6	121,9
деятельность по операциям с недвижимым имуществом	80,1	75,5	72,4
деятельность профессиональная, научная и техническая	130,3	126,8	133,3
из них научные исследования и разработки	135,3	139,9	142,8
деятельность административная и сопутствующие дополнительные услуги государственного управления и обеспечение военной безопасности; социальное обеспечение	63,8	62,9	60,6
образование	96,8	89,3	89,3
деятельность в области здравоохранения и социальных услуг	81,0	90,8	116,5
из них деятельность в области здравоохранения	92,5	103,3	107,0
деятельность в области культуры, спорта, организации досуга и развлечений	94,9	105,3	110,2
предоставление прочих видов услуг	101,5	99,8	103,5
	48,0	49,1	49,8

**ОТНОШЕНИЕ СРЕДНЕМЕСЯЧНОЙ НОМИНАЛЬНОЙ  
НАЧИСЛЕННОЙ ЗАРАБОТНОЙ ПЛАТЫ ПО ОТДЕЛЬНЫМ  
ВИДАМ ЭКОНОМИЧЕСКОЙ ДЕЯТЕЛЬНОСТИ  
К СРЕДНЕМУ УРОВНЮ ПО САНКТ-ПЕТЕРБУРГУ  
за январь – июнь 2021 года**

(в процентах)



- 1 – добыча полезных ископаемых
- 2 – деятельность в области информации и связи
- 3 – деятельность финансовая и страховая
- 4 – деятельность профессиональная, научная и техническая
- 5 – обеспечение электрической энергией, газом и паром; кондиционирование воздуха
- 6 – деятельность в области культуры, спорта, организации досуга и развлечений
- 7 – деятельность в области здравоохранения и социальных услуг
- 8 – обрабатывающие производства
- 9 – образование
- 10 – транспортировка и хранение
- 11 – торговля оптовая и розничная; ремонт автотранспортных средств и мотоциклов

- 12 – государственное управление и обеспечение военной безопасности; социальное обеспечение
- 13 – строительство
- 14 – водоснабжение; водоотведение, организация сбора и утилизация отходов, деятельность по ликвидации загрязнений
- 15 – деятельность по операциям с недвижимым имуществом
- 16 – деятельность административная и сопутствующие дополнительные услуги
- 17 – сельское, лесное хозяйство, охота, рыболовство и рыбоводство
- 18 – деятельность гостиниц и предприятий общественного питания
- 19 – предоставление прочих видов услуг



**СРЕДНЕМЕСЯЧНАЯ ЗАРАБОТНАЯ ПЛАТА  
ОДНОГО РАБОТНИКА ОРГАНИЗАЦИЙ  
(БЕЗ СУБЪЕКТОВ МАЛОГО ПРЕДПРИНИМАТЕЛЬСТВА)  
ПО РАЙОНАМ САНКТ-ПЕТЕРБУРГА  
за июнь 2021 года**

	Рублей	В % к	
		июню 2020	среднему уровню
Всего	92534	113,3	100
Адмиралтейский	94726	116,0	102,4
Василеостровский	110598	118,9	119,5
Выборгский	84331	111,2	91,1
Калининский	87233	113,6	94,3
Кировский	82614	119,6	89,3
Колпинский	74040	118,7	80,0
Красногвардейский	76245	109,9	82,4
Красносельский	68149	102,5	73,6
Кронштадтский	71450	118,2	77,2
Курортный	84161	120,0	91,0
Московский	100356	113,5	108,5
Невский	72591	106,6	78,4
Петроградский	112805	113,7	121,9
Петродворцовый	79389	116,3	85,8
Приморский	90529	116,3	97,8
Пушкинский	78595	118,5	84,9
Фрунзенский	85891	121,5	92,8
Центральный	109242	108,8	118,1

**РАСПРЕДЕЛЕНИЕ ЧИСЛЕННОСТИ РАБОТНИКОВ  
ОРГАНИЗАЦИЙ ПО РАЗМЕРАМ НАЧИСЛЕННОЙ ЗАРАБОТНОЙ  
ПЛАТЫ ПО ВИДАМ ЭКОНОМИЧЕСКОЙ ДЕЯТЕЛЬНОСТИ  
в апреле 2021 года**

(по данным выборочного обследования)

В % к общей численности работников

	Всего										
		до 12792,0	12792,1–13770,0	13770,1–14750,0	14750,1–15990,0	15990,1–16650,0	16650,1–17950,0	17950,1–19250,0	19250,1–20470,0	20470,1–21780,0	
Всего	100	1,3	0,4	0,4	0,4	0,2	0,5	1,0	1,1	1,1	
в том числе по видам экономической деятельности:											
сельское, лесное хозяйство, охота, рыболовство и рыбоводство	100	2,6	0,6	0,4	0,9	0,2	0,8	1,1	1,8	2,4	
добыча полезных ископаемых	100	–	0,0	0,0	0,1	0,1	0,1	0,8	0,2	0,5	
обрабатывающие производства	100	0,3	0,1	0,1	0,1	0,1	0,2	0,4	0,6	1,0	
обеспечение электрической энергией, газом и паром; кондиционирование воздуха	100	0,0	0,1	0,0	0,0	0,0	0,1	0,0	0,1	0,2	
водоснабжение; водоотведение, организация сбора и утилизация отходов, деятельность по ликвидации загрязнений	100	0,1	0,0	0,0	0,2	0,0	0,1	0,0	0,3	0,4	
строительство	100	1,0	0,2	0,1	0,2	0,2	0,3	0,2	1,0	0,5	
торговля оптовая и розничная; ремонт автотранспортных средств и мотоциклов	100	0,9	0,2	0,3	0,3	0,2	0,5	0,7	1,2	1,5	
транспортировка и хранение	100	0,3	0,1	0,1	0,2	0,1	0,1	0,4	1,4	1,4	
деятельность гостиниц и предприятий общественного питания	100	2,2	1,0	0,9	1,3	0,8	4,6	1,8	1,9	1,8	
деятельность в области информации и связи	100	0,2	0,1	0,0	0,1	0,0	0,1	0,2	0,1	0,4	
деятельность финансовая и страховая	100	0,3	0,5	0,6	0,1	0,1	0,2	1,0	0,4	0,3	
деятельность по операциям с недвижимым имуществом	100	0,9	0,1	0,1	0,4	0,1	0,3	0,8	2,0	1,1	
деятельность профессиональная, научная и техническая	100	1,7	0,4	0,5	0,5	0,3	0,5	0,7	0,7	0,7	
деятельность административная и сопутствующие дополнительные услуги	100	7,4	4,3	2,5	1,9	0,7	1,2	4,9	3,8	2,8	
государственное управление и обеспечение военной безопасности; социальное обеспечение	100	0,1	0,4	0,4	0,7	0,3	0,7	0,6	1,0	1,1	
образование	100	1,2	0,5	0,4	0,6	0,3	0,5	2,0	1,5	1,5	
деятельность в области здравоохранения и социальных услуг	100	0,5	0,2	0,2	0,2	0,2	0,3	0,8	1,1	0,7	
деятельность в области культуры, спорта, организации досуга и развлечений	100	5,4	0,9	2,6	2,9	0,4	1,9	1,7	1,2	1,7	
предоставление прочих видов услуг	100	38,4	3,2	0,7	0,4	0,3	0,6	4,6	0,8	1,0	

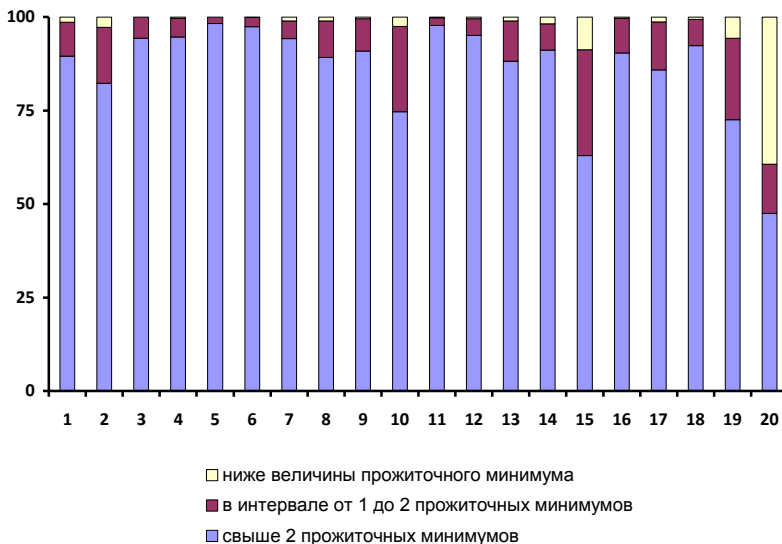
	21780,1–23080,0	23080,1–24330,0	24330,1–25590,0	25590,1–26870,0	26870,1–28150,0	28150,1–30740,0	30740,1–33230,0	33230,1–35800,0	35800,1–38850,0	38850,1–45000,0
Всего	1,2	1,1	1,2	1,2	1,3	2,8	2,8	3,1	3,8	7,8
в том числе по видам экономической деятельности:										
сельское, лесное хозяйство, охота, рыболовство и рыбоводство	0,7	1,9	3,1	2,9	1,9	5,6	4,6	6,5	9,0	14,6
добыча полезных ископаемых	0,2	0,0	0,1	7,8	0,2	0,5	0,4	0,4	0,2	0,7
обрабатывающие производства	0,9	0,6	0,5	0,7	0,6	1,6	1,7	2,2	3,1	7,0
обеспечение электрической энергией, газом и паром; кондиционирование воздуха	0,1	0,3	0,5	0,8	0,4	1,1	2,2	3,3	5,3	12,1
водоснабжение; водоотведение, организация сбора и утилизация отходов, деятельность по ликвидации загрязнений	0,3	0,2	0,4	1,5	0,6	0,9	1,5	2,0	2,5	11,7
строительство	0,5	0,6	0,5	0,9	1,1	1,7	1,1	2,2	2,1	6,0
торговля оптовая и розничная; ремонт автотранспортных средств и мотоциклов	1,6	1,2	1,5	1,5	1,9	4,9	4,4	4,9	5,5	9,6
транспортировка и хранение	1,2	1,5	1,6	1,2	1,2	2,6	2,5	2,8	3,5	7,9
деятельность гостиниц и предприятий общественного питания	2,2	2,5	2,9	3,3	4,0	5,1	6,1	7,3	5,8	8,7
деятельность в области информации и связи	0,2	0,4	0,3	0,4	0,5	0,9	1,1	1,2	1,4	3,6
деятельность финансовая и страховая	0,4	0,2	0,5	0,4	0,6	1,5	1,5	2,0	2,3	7,8
деятельность по операциям с недвижимым имуществом	1,3	1,8	1,8	1,8	2,0	4,6	4,8	5,2	6,1	13,4
деятельность профессиональная, научная и техническая	0,8	0,6	0,9	1,0	0,9	1,8	1,7	2,0	2,2	5,4
деятельность административная и сопутствующие дополнительные услуги	3,4	1,7	1,8	1,3	1,7	2,9	3,4	2,6	3,1	8,0
государственное управление и обеспечение военной безопасности; социальное обеспечение	1,1	1,2	1,5	1,1	1,3	2,1	3,2	2,8	4,7	7,6
образование	1,7	1,8	1,6	1,5	2,1	4,0	3,4	3,4	4,2	7,3
деятельность в области здравоохранения и социальных услуг	0,8	1,0	1,1	1,0	1,2	2,8	2,9	3,6	4,2	8,8
деятельность в области культуры, спорта, организации досуга и развлечений	3,4	2,3	2,2	1,7	2,4	4,7	3,8	4,4	4,4	9,8
предоставление прочих видов услуг	0,4	0,9	0,9	0,3	0,5	2,0	5,4	2,9	2,7	5,2

В % к общей численности работников

	45000,1–55000,0	55000,1–65000,0	65000,1–75000,0	75000,1–100000,0	100000,1–200000,0	200000,1–400000,0	400000,1–1000000,0	1000000,1–1500000,0	свыше 1500000,0
Всего	13,0	11,9	9,7	14,7	14,0	3,3	0,6	0,1	0,0
в том числе по видам экономической деятельности:									
сельское, лесное хозяйство, охота, рыболовство и рыбоводство	15,3	7,8	6,0	5,5	3,4	0,4	–	–	–
добыча полезных ископаемых	1,7	3,6	4,3	12,4	30,9	20,7	12,4	1,1	0,3
обрабатывающие производства	13,2	12,9	10,9	18,9	18,3	3,1	0,8	0,1	0,1
обеспечение электрической энергией, газом и паром; кондиционирование воздуха	18,1	15,8	12,0	15,9	10,1	1,4	0,2	0,0	–
водоснабжение; водоотведение, организация сбора и утилизация отходов, деятельность по ликвидации загрязнений	27,3	19,7	13,4	9,6	6,8	0,7	0,1	–	–
строительство	13,8	12,6	11,4	18,6	19,0	3,3	0,6	0,1	0,1
торговля оптовая и розничная; ремонт автотранспортных средств и мотоциклов	13,7	9,8	7,4	10,3	11,8	3,2	0,9	0,1	0,1
транспортировка и хранение	14,1	14,1	11,5	16,5	10,5	2,4	0,5	0,0	0,0
деятельность гостиниц и предприятий общественного питания	12,2	8,5	5,3	6,0	3,3	0,6	0,0	0,0	–
деятельность в области информации и связи	7,6	8,8	8,6	12,4	29,9	18,8	2,5	0,2	0,1
деятельность финансовая и страховая	12,7	12,8	10,5	16,9	20,0	5,0	1,1	0,1	0,1
деятельность по операциям с недвижимым имуществом	14,1	9,3	6,8	9,7	8,9	2,0	0,4	0,0	0,1
деятельность профессиональная, научная и техническая	10,4	9,9	9,5	18,2	22,1	5,2	1,1	0,1	0,1
деятельность административная и сопутствующие дополнительные услуги	11,1	8,6	5,9	8,0	5,4	1,3	0,4	0,0	0,0
государственное управление и обеспечение военной безопасности; социальное обеспечение	11,0	12,6	12,8	20,7	10,6	0,6	–	–	–
образование	13,3	12,7	10,3	14,1	9,1	1,0	0,2	0,0	0,0
деятельность в области здравоохранения и социальных услуг	15,0	13,9	9,6	14,0	14,0	1,8	0,1	0,0	0,0
деятельность в области культуры, спорта, организации досуга и развлечений	12,0	8,8	5,5	6,7	6,7	1,7	0,4	0,1	0,2
предоставление прочих видов услуг	6,2	5,3	4,8	6,6	4,4	1,3	0,1	–	–

**РАСПРЕДЕЛЕНИЕ ЧИСЛЕННОСТИ РАБОТНИКОВ  
ОРГАНИЗАЦИЙ ПО РАЗМЕРАМ НАЧИСЛЕННОЙ ЗАРАБОТНОЙ  
ПЛАТЫ (В ПЕРЕСЧЕТЕ НА ВЕЛИЧИНУ ПРОЖИТОЧНОГО МИНИМУМА  
ТРУДОСПОСОБНОГО НАСЕЛЕНИЯ В САНКТ-ПЕТЕРБУРГЕ)  
ПО ВИДАМ ЭКОНОМИЧЕСКОЙ ДЕЯТЕЛЬНОСТИ  
в апреле 2021 года**

(по данным выборочного обследования)

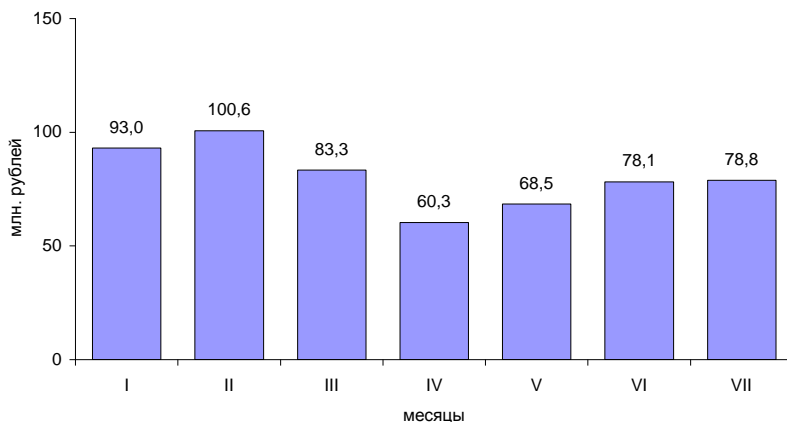


- |  |  |
|--|--|
| 1 – Санкт-Петербург - всего  | 11 – деятельность в области информации и связи   |
| 2 – сельское, лесное хозяйство, охота, рыболовство и рыбоводство   | 12 – деятельность финансовая и страховая   |
| 3 – добыча полезных ископаемых   | 13 – деятельность по операциям с недвижимым имуществом                                     |
| 4 – обрабатывающие производства  | 14 – деятельность профессиональная, научная и техническая                                  |
| 5 – обеспечение электрической энергией, газом и паром; кондиционирование воздуха                                 | 15 – деятельность административная и сопутствующие дополнительные услуги                   |
| 6 – водоснабжение; водоотведение, организация сбора и утилизация отходов, деятельность по ликвидации загрязнений | 16 – государственное управление и обеспечение военной безопасности; социальное обеспечение |
| 7 – строительство  | 17 – образование   |
| 8 – торговля оптовая и розничная; ремонт автотранспортных средств и мотоциклов                                   | 18 – деятельность в области здравоохранения и социальных услуг                             |
| 9 – транспортировка и хранение   | 19 – деятельность в области культуры, спорта, организации досуга и развлечений             |
| 10 – деятельность гостиниц и предприятий общественного питания   | 20 – предоставление прочих видов услуг   |

**ПРОСРОЧЕННАЯ ЗАДОЛЖЕННОСТЬ ПО ЗАРАБОТНОЙ ПЛАТЕ  
ПО НАБЛЮДАЕМЫМ ВИДАМ ЭКОНОМИЧЕСКОЙ ДЕЯТЕЛЬНОСТИ  
в апреле – июле 2021 года**  
(по состоянию на 1 число месяца)

	Апрель	Май	Июнь	Июль
	<b>Тыс. рублей</b>			
Всего	60280	68463	78087	78812
в том числе:				
обработывающие производства	12619	12763	14048	10900
обеспечение электрической энергией, газом и паром; кондиционирование воздуха	–	–	80	100
строительство	47661	55700	60466	64560
транспорт	–	–	3493	3252
	<b>В процентах</b>			
Всего	100	100	100	100
в том числе:				
обработывающие производства	20,9	18,6	18,0	13,9
обеспечение электрической энергией, газом и паром; кондиционирование воздуха	–	–	0,1	0,1
строительство	79,1	81,4	77,4	81,9
транспорт	–	–	4,5	4,1

**ДИНАМИКА ПРОСРОЧЕННОЙ ЗАДОЛЖЕННОСТИ  
ПО ЗАРАБОТНОЙ ПЛАТЕ в 2021 году**  
(на 1 число месяца)



**ЛЕНИНГРАДСКАЯ ОБЛАСТЬ**

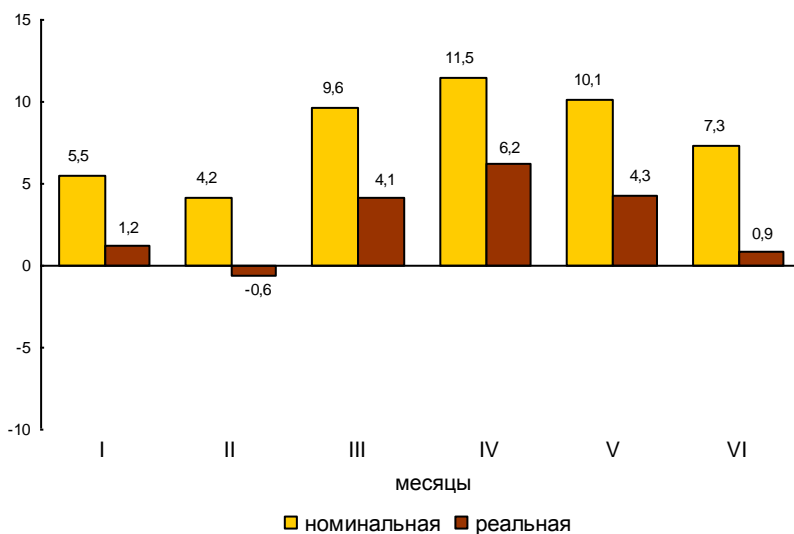




**ДИНАМИКА НОМИНАЛЬНОЙ И РЕАЛЬНОЙ  
НАЧИСЛЕННОЙ ЗАРАБОТНОЙ ПЛАТЫ  
в январе – июне 2021 года**

	Темпы роста (снижения) заработной платы (в %)			
	номинальной		реальной	
	к соответствующему месяцу 2020	к предыдущему месяцу	к соответствующему месяцу 2020	к предыдущему месяцу
Январь	105,5	83,6	101,2	83,2
Февраль	104,2	98,1	99,4	97,3
Март	109,6	108,6	104,1	107,6
Апрель	111,5	100,9	106,2	100,4
Май	110,1	99,5	104,3	98,8
Июнь	107,3	99,4	100,9	98,7

**ПРИРОСТ (СНИЖЕНИЕ) СРЕДНЕЙ НОМИНАЛЬНОЙ  
И РЕАЛЬНОЙ НАЧИСЛЕННОЙ ЗАРАБОТНОЙ ПЛАТЫ  
в январе – июне 2021 года**  
(в % к соответствующему месяцу предыдущего года)



**СРЕДНЕМЕСЯЧНАЯ НОМИНАЛЬНАЯ  
НАЧИСЛЕННАЯ ЗАРАБОТНАЯ ПЛАТА  
за январь – июнь 2021 года**

	Рублей	В % к		Доля численности работающих к итогу, в %
		январю – июню 2020	среднему уровню	
Всего	51009	108,1	100	100
в том числе по видам экономической деятельности:				
сельское, лесное хозяйство, охота, рыболовство и рыбоводство	40560	105,3	79,5	5,8
добыча полезных ископаемых	46926	102,9	92,0	0,9
обрабатывающие производства	60824	108,8	119,2	21,1
в том числе:				
производство пищевых продуктов	47406	100,8	92,9	2,7
производство одежды	23999	97,7	47,0	0,4
обработка древесины и производство изделий из дерева и пробки, кроме мебели, производство изделий из соломки и материалов для плетения	34793	104,0	68,2	1,2
производство бумаги и бумажных изделий	68546	110,7	134,4	1,7
производство химических веществ и химических продуктов	76128	106,6	149,2	1,2
производство резиновых и пластмассовых изделий	62922	119,1	123,4	1,0
производство прочей неметаллической минеральной продукции	52641	109,1	103,2	2,0
производство металлургическое	60724	113,4	119,0	0,4
производство готовых металлических изделий, кроме машин и оборудования	54857	101,6	107,5	1,5
производство компьютеров, электронных и оптических изделий	80264	108,6	1,6 р.	0,3
производство электрического оборудования	64314	118,8	126,1	0,7
производство машин и оборудования, не включенных в другие группировки	61431	112,4	120,4	1,0
производство автотранспортных средств, прицепов и полуприцепов	67953	125,5	133,2	0,4
производство прочих транспортных средств и оборудования	60537	109,1	118,7	2,7
производство мебели	48938	127,7	95,9	0,3
ремонт и монтаж машин и оборудования	61494	115,2	120,6	0,9
обеспечение электрической энергией, газом и паром; кондиционирование воздуха	68701	107,1	134,7	4,4

	Рублей	В % к		Доля численности работающих к итогу, в %
		январю – июню 2020	среднему уровню	
водоснабжение; водоотведение, организация сбора и утилизация отходов, деятельность по ликвидации загрязнений	39958	107,6	78,3	1,9
строительство	50201	107,3	98,4	8,4
торговля оптовая и розничная; ремонт автотранспортных средств и мотоциклов	41408	112,3	81,2	12,9
транспортировка и хранение	53636	107,4	105,1	8,2
из них:				
деятельность сухопутного и трубопроводного транспорта	50212	104,8	98,4	3,4
деятельность водного транспорта	91054	99,6	1,8 р.	0,1
складское хозяйство и вспомогательная транспортная деятельность	59598	109,9	116,8	4,1
деятельность почтовой связи и курьерская деятельность	26182	101,7	51,3	0,6
деятельность гостиниц и предприятий общественного питания	25611	99,3	50,2	2,5
деятельность в области информации и связи	61099	139,0	119,8	1,1
деятельность финансовая и страховая	80197	117,9	1,6 р.	0,7
деятельность по операциям с недвижимым имуществом	34518	101,7	67,7	3,0
деятельность профессиональная, научная и техническая	68964	105,9	135,2	2,7
из них научные исследования и разработки	75523	114,6	148,1	1,4
деятельность административная и сопутствующие дополнительные услуги	32201	98,8	63,1	2,2
государственное управление и обеспечение военной безопасности; социальное обеспечение	49957	105,0	97,9	5,6
образование	44833	109,5	87,9	8,9
деятельность в области здравоохранения и социальных услуг	52644	106,7	103,2	7,1
из них деятельность в области здравоохранения	55151	107,1	108,1	5,9
деятельность в области культуры, спорта, организации досуга и развлечений	45779	105,5	89,7	1,7
предоставление прочих видов услуг	31176	95,3	61,1	0,9

**СРЕДНЯЯ НОМИНАЛЬНАЯ НАЧИСЛЕННАЯ  
ЗАРАБОТНАЯ ПЛАТА в апреле – июне 2021 года**

I. Рублей	Апрель	Май	Июнь
Всего	52561	52349	52047
в том числе по видам экономической деятельности:			
сельское, лесное хозяйство, охота, рыболовство и рыбоводство	41640	40106	42322
добыча полезных ископаемых	49500	50088	52889
обрабатывающие производства	61934	60047	60987
в том числе:			
производство пищевых продуктов	48212	46543	48445
производство одежды	26419	23729	24598
обработка древесины и производство изделий из дерева и пробки, кроме мебели, производство изделий из соломки и материалов для плетения	37161	35830	36748
производство бумаги и бумажных изделий	68631	67461	69548
производство химических веществ и химических продуктов	85305	77099	72076
производство резиновых и пластмассовых изделий	61067	61396	67838
производство прочей неметаллической минеральной продукции	54379	56372	55403
производство металлургическое	58445	59012	69567
производство готовых металлических изделий, кроме машин и оборудования	56463	55835	55582
производство компьютеров, электронных и оптических изделий	87812	75530	80243
производство электрического оборудования	66894	65577	68506
производство машин и оборудования, не включенных в другие группировки	63250	63580	62854
производство автотранспортных средств, прицепов и полуприцепов	68954	69982	66512
производство прочих транспортных средств и оборудования	70060	61033	57530
производство мебели	48364	49094	47747
ремонт и монтаж машин и оборудования	63354	61824	63965
обеспечение электрической энергией, газом и паром; кондиционирование воздуха	81775	64747	63398

	Апрель	Май	Июнь
водоснабжение; водоотведение, организация сбора и утилизация отходов, деятельность по ликвидации загрязнений	39668	43238	41061
строительство	51286	55516	52159
торговля оптовая и розничная; ремонт автотранспортных средств и мотоциклов	41893	42273	41949
транспортировка и хранение	52219	63673	53628
из них:			
деятельность сухопутного и трубопроводного транспорта	48078	63613	50152
деятельность водного транспорта	111715	92059	89786
складское хозяйство и вспомогательная транспортная деятельность	58198	68196	59446
деятельность почтовой связи и курьерская деятельность	25710	27939	27076
деятельность гостиниц и предприятий общественного питания	23683	25055	26321
деятельность в области информации и связи	65333	60331	71106
деятельность финансовая и страховая	130961	78536	70690
деятельность по операциям с недвижимым имуществом	35976	35097	36188
деятельность профессиональная, научная и техническая	70497	69065	73354
из них научные исследования и разработки	77279	75518	85367
деятельность административная и сопутствующие дополнительные услуги	30678	31799	31770
государственное управление и обеспечение военной безопасности; социальное обеспечение	55562	51192	52542
образование	43572	45895	50758
деятельность в области здравоохранения и социальных услуг	51695	51801	52591
из них деятельность в области здравоохранения	53904	53978	54383
деятельность в области культуры, спорта, организации досуга и развлечений	45182	49514	45216
предоставление прочих видов услуг	33391	31307	36142

II. В % к соответствующему месяцу 2020 года

	Апрель	Май	Июнь
Всего	111,5	110,1	107,3
в том числе по видам экономической деятельности:			
сельское, лесное хозяйство, охота, рыболовство и рыбоводство	108,3	100,9	105,5
добыча полезных ископаемых	108,3	109,1	109,1
обрабатывающие производства	115,3	108,6	108,3
в том числе:			
производство пищевых продуктов	103,5	102,3	102,4
производство одежды	107,2	96,1	94,5
обработка древесины и производство изделий из дерева и пробки, кроме мебели, производство изделий из соломки и материалов для плетения	104,1	117,8	98,0
производство бумаги и бумажных изделий	111,8	113,2	112,2
производство химических веществ и химических продуктов	122,4	111,4	106,1
производство резиновых и пластмассовых изделий	109,1	124,2	115,4
производство прочей неметаллической минеральной продукции	115,2	116,1	109,0
производство металлургическое	112,9	114,1	131,9
производство готовых металлических изделий, кроме машин и оборудования	109,0	104,2	101,6
производство компьютеров, электронных и оптических изделий	138,8	100,7	101,9
производство электрического оборудования	134,3	131,7	122,1
производство машин и оборудования, не включенных в другие группировки	125,3	112,5	115,4
производство автотранспортных средств, прицепов и полуприцепов	140,3	134,4	124,6
производство прочих транспортных средств и оборудования	134,6	97,1	104,0
производство мебели	135,4	139,7	117,1
ремонт и монтаж машин и оборудования	125,8	115,9	115,6
обеспечение электрической энергией, газом и паром; кондиционирование воздуха	114,6	105,0	103,0

## Продолжение

	Апрель	Май	Июнь
водоснабжение; водоотведение, организация сбора и утилизация отходов, деятельность по ликвидации загрязнений	115,1	120,2	97,2
строительство	105,2	117,4	111,1
торговля оптовая и розничная; ремонт автотранспортных средств и мотоциклов	117,8	120,0	112,0
транспортировка и хранение	95,4	121,6	105,8
из них:			
деятельность сухопутного и трубопроводного транспорта	93,2	117,8	104,8
деятельность водного транспорта	121,4	98,7	88,5
складское хозяйство и вспомогательная транспортная деятельность	95,0	125,7	108,3
деятельность почтовой связи и курьерская деятельность	112,8	105,9	97,5
деятельность гостиниц и предприятий общественного питания	100,0	104,7	108,3
деятельность в области информации и связи	142,7	138,9	1,6 р.
деятельность финансовая и страховая	2,1 р.	99,5	112,8
деятельность по операциям с недвижимым имуществом	112,6	102,2	101,0
деятельность профессиональная, научная и техническая	114,0	108,1	110,2
из них научные исследования и разработки	137,5	115,0	116,7
деятельность административная и сопутствующие дополнительные услуги	76,2	101,4	101,1
государственное управление и обеспечение военной безопасности; социальное обеспечение	107,4	105,0	99,4
образование	109,5	110,6	119,7
деятельность в области здравоохранения и социальных услуг	114,5	92,9	93,8
из них деятельность в области здравоохранения	115,0	91,0	92,0
деятельность в области культуры, спорта, организации досуга и развлечений	113,8	110,2	105,9
предоставление прочих видов услуг	104,0	101,7	96,5

III. В % к среднему уровню	Апрель	Май	Июнь
Всего	100	100	100
в том числе по видам экономической деятельности:			
сельское, лесное хозяйство, охота, рыболовство и рыбоводство	79,2	76,6	81,3
добыча полезных ископаемых	94,2	95,7	101,6
обрабатывающие производства	117,8	114,7	117,2
в том числе:			
производство пищевых продуктов	91,7	88,9	93,1
производство одежды	50,3	45,3	47,3
обработка древесины и производство изделий из дерева и пробки, кроме мебели, производство изделий из соломки и материалов для плетения	70,7	68,4	70,6
производство бумаги и бумажных изделий	130,6	128,9	133,6
производство химических веществ и химических продуктов	1,6 р.	147,3	138,5
производство резиновых и пластмассовых изделий	116,2	117,3	130,3
производство прочей неметаллической минеральной продукции	103,5	107,7	106,4
производство металлургическое	111,2	112,7	133,7
производство готовых металлических изделий, кроме машин и оборудования	107,4	106,7	106,8
производство компьютеров, электронных и оптических изделий	1,7 р.	144,3	1,5 р.
производство электрического оборудования	127,3	125,3	131,6
производство машин и оборудования, не включенных в другие группировки	120,3	121,5	120,8
производство автотранспортных средств, прицепов и полуприцепов	131,2	133,7	127,8
производство прочих транспортных средств и оборудования	133,3	116,6	110,5
производство мебели	92,0	93,8	91,7
ремонт и монтаж машин и оборудования	120,5	118,1	122,9
обеспечение электрической энергией, газом и паром; кондиционирование воздуха	1,6 р.	123,7	121,8

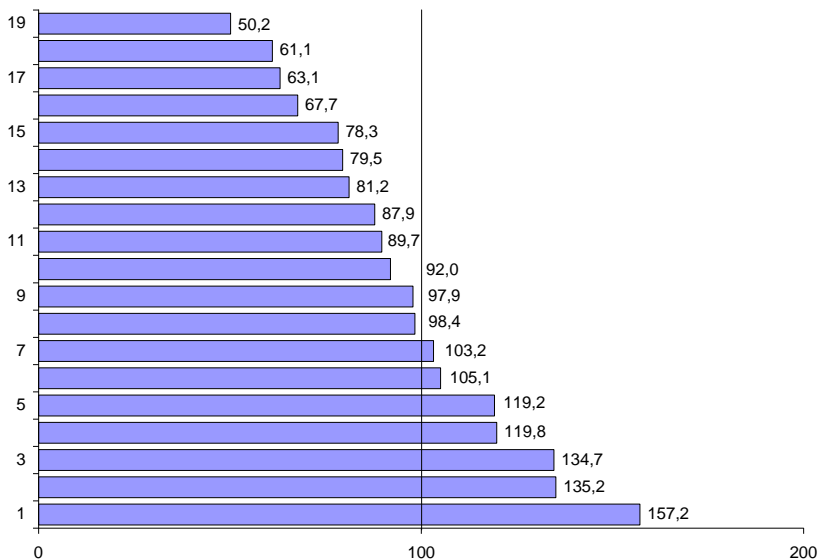


Окончание

	Апрель	Май	Июнь
водоснабжение; водоотведение, организация сбора и утилизация отходов, деятельность по ликвидации загрязнений	75,5	82,6	78,9
строительство	97,6	106,0	100,2
торговля оптовая и розничная; ремонт автотранспортных средств и мотоциклов	79,7	80,8	80,6
транспортировка и хранение	99,3	121,6	103,0
из них:			
деятельность сухопутного и трубопроводного транспорта	91,5	121,5	96,4
деятельность водного транспорта	2,1 р.	1,8 р.	1,7 р.
складское хозяйство и вспомогательная транспортная деятельность	110,7	130,3	114,2
деятельность почтовой связи и курьерская деятельность	48,9	53,4	52,0
деятельность гостиниц и предприятий общественного питания	45,1	47,9	50,6
деятельность в области информации и связи	124,3	115,2	136,6
деятельность финансовая и страховая	2,5 р.	1,5 р.	135,8
деятельность по операциям с недвижимым имуществом	68,4	67,0	69,5
деятельность профессиональная, научная и техническая	134,1	131,9	140,9
из них научные исследования и разработки	147,0	144,3	1,6 р.
деятельность административная и сопутствующие дополнительные услуги	58,4	60,7	61,0
государственное управление и обеспечение военной безопасности; социальное обеспечение	105,7	97,8	101,0
образование	82,9	87,7	97,5
деятельность в области здравоохранения и социальных услуг	98,4	99,0	101,0
из них деятельность в области здравоохранения	102,6	103,1	104,5
деятельность в области культуры, спорта, организации досуга и развлечений	86,0	94,6	86,9
предоставление прочих видов услуг	63,5	59,8	69,4

**ОТНОШЕНИЕ СРЕДНЕМЕСЯЧНОЙ НОМИНАЛЬНОЙ  
НАЧИСЛЕННОЙ ЗАРАБОТНОЙ ПЛАТЫ ПО ОТДЕЛЬНЫМ  
ВИДАМ ЭКОНОМИЧЕСКОЙ ДЕЯТЕЛЬНОСТИ  
К СРЕДНЕМУ УРОВНЮ ПО ЛЕНИНГРАДСКОЙ ОБЛАСТИ  
за январь – июнь 2021 года**

(в процентах)



- |   |   |
|---|---|
| 1 – деятельность финансовая и страховая   | 12 – образование  |
| 2 – деятельность профессиональная, научная и техническая                                  | 13 – торговля оптовая и розничная; ремонт автотранспортных средств и мотоциклов                                   |
| 3 – обеспечение электрической энергией, газом и паром; кондиционирование воздуха          | 14 – сельское, лесное хозяйство, охота, рыболовство и рыбоводство   |
| 4 – деятельность в области информации и связи   | 15 – водоснабжение; водоотведение, организация сбора и утилизация отходов, деятельность по ликвидации загрязнений |
| 5 – обрабатывающие производства   | 16 – деятельность по операциям с недвижимым имуществом  |
| 6 – транспортировка и хранение  | 17 – деятельность административная и сопутствующие дополнительные услуги  |
| 7 – деятельность в области здравоохранения и социальных услуг                             | 18 – предоставление прочих видов услуг  |
| 8 – строительство   | 19 – деятельность гостиниц и предприятий общественного питания  |
| 9 – государственное управление и обеспечение военной безопасности; социальное обеспечение |   |
| 10 – добыча полезных ископаемых   |   |
| 11 – деятельность в области культуры, спорта, организации досуга и развлечений            |   |

**СРЕДНЕМЕСЯЧНАЯ ЗАРАБОТНАЯ ПЛАТА  
ОДНОГО РАБОТНИКА ОРГАНИЗАЦИЙ  
(БЕЗ СУБЪЕКТОВ МАЛОГО ПРЕДПРИНИМАТЕЛЬСТВА)  
ПО МУНИЦИПАЛЬНЫМ РАЙОНАМ И ГОРОДСКОМУ ОКРУГУ  
ЛЕНИНГРАДСКОЙ ОБЛАСТИ  
за июнь 2021 года**

	Рублей	В % к	
		июню 2020	среднему уровню
Всего	59433	108,1	100
муниципальные районы:			
Бокситогорский	49673	113,8	83,6
Волосовский	48944	110,7	82,4
Волховский	47437	107,3	79,8
Всеволожский	62992	108,5	106,0
Выборгский	62272	108,1	104,8
Гатчинский	55444	108,6	93,3
Кингисеппский	71689	115,6	120,6
Киришский	57566	106,4	96,9
Кировский	56559	101,7	95,2
Лодейнопольский	40532	101,7	68,2
Ломоносовский	81070	111,0	136,4
Лужский	47770	109,0	80,4
Подпорожский	42279	105,4	71,1
Приозерский	45963	102,3	77,3
Сланцевский	47663	109,4	80,2
Тихвинский	49315	109,1	83,0
Тосненский	53286	110,9	89,7
городской округ Сосновоборский	77030	105,0	129,6

**РАСПРЕДЕЛЕНИЕ ЧИСЛЕННОСТИ РАБОТНИКОВ  
ОРГАНИЗАЦИЙ ПО РАЗМЕРАМ НАЧИСЛЕННОЙ ЗАРАБОТНОЙ  
ПЛАТЫ ПО ВИДАМ ЭКОНОМИЧЕСКОЙ ДЕЯТЕЛЬНОСТИ**

**в апреле 2021 года**

(по данным выборочного обследования)

В % к общей численности работников

	Всего										
		до 12792,0	12792,1–13770,0	13770,1–14750,0	14750,1–15990,0	15990,1–16650,0	16650,1–17950,0	17950,1–19250,0	19250,1–20470,0	20470,1–21780,0	
Всего	100	1,1	1,5	1,0	0,8	0,5	1,2	1,4	1,6	1,5	
в том числе по видам экономической деятельности:											
сельское, лесное хозяйство, охота, рыболовство и рыбоводство	100	1,1	2,2	0,7	1,0	0,5	0,8	0,7	2,1	1,0	
добыча полезных ископаемых	100	–	–	–	0,6	0,1	0,6	2,0	0,7	1,3	
обрабатывающие производства	100	0,4	0,6	0,2	0,3	0,1	0,5	0,5	0,5	0,7	
обеспечение электрической энергией, газом и паром; кондиционирование воздуха	100	0,3	0,5	0,4	0,5	0,4	0,9	0,8	1,1	1,9	
водоснабжение; водоотведение, организация сбора и утилизация отходов, деятельность по ликвидации загрязнений	100	1,8	2,0	1,2	2,8	1,6	3,2	4,0	4,5	4,5	
строительство	100	0,7	0,1	0,1	0,1	0,4	0,2	0,6	1,4	0,4	
торговля оптовая и розничная; ремонт автотранспортных средств и мотоциклов	100	1,2	0,5	0,5	0,9	0,7	1,2	1,6	2,1	1,5	
транспортировка и хранение	100	2,1	1,1	4,0	1,1	0,5	1,2	1,2	1,0	1,1	
деятельность гостиниц и предприятий общественного питания	100	5,1	9,9	5,4	2,2	1,4	2,7	4,0	1,9	3,2	
деятельность в области информации и связи	100	0,0	0,3	0,3	0,3	–	0,1	0,1	0,2	0,5	
деятельность финансовая и страховая	100	1,1	0,1	0,1	0,3	0,3	0,5	0,1	0,6	0,5	
деятельность по операциям с недвижимым имуществом	100	1,5	1,8	1,6	1,3	0,5	1,7	1,5	2,7	1,7	
деятельность профессиональная, научная и техническая	100	0,1	0,2	0,1	0,5	0,5	1,1	1,0	1,4	1,6	
деятельность административная и сопутствующие дополнительные услуги	100	3,9	8,8	1,9	0,8	1,1	2,8	4,3	1,3	2,8	
государственное управление и обеспечение военной безопасности; социальное обеспечение	100	0,4	1,2	1,2	1,1	0,6	1,8	1,4	1,9	1,7	
образование	100	1,9	3,2	1,2	1,5	0,7	2,3	2,6	2,8	2,4	
деятельность в области здравоохранения и социальных услуг	100	1,3	1,9	1,0	1,1	0,9	1,8	1,9	2,2	2,7	
деятельность в области культуры, спорта, организации досуга и развлечений	100	2,6	2,2	4,3	0,8	0,6	1,4	2,9	1,1	1,6	
предоставление прочих видов услуг	100	1,9	6,6	3,2	5,4	0,6	1,4	1,5	3,8	3,4	

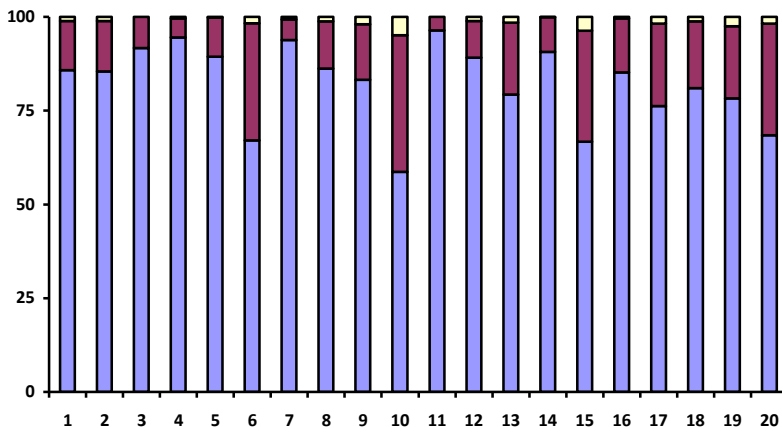
	21780,1–23080,0	23080,1–24330,0	24330,1–25590,0	25590,1–26870,0	26870,1–28150,0	28150,1–30740,0	30740,1–33230,0	33230,1–35800,0	35800,1–38850,0	38850,1–45000,0
Всего	1,7	1,6	1,8	1,8	1,9	4,0	3,8	4,3	5,2	10,4
в том числе по видам экономической деятельности:										
сельское, лесное хозяйство, охота, рыболовство и рыбоводство	2,7	1,3	1,4	1,6	2,0	3,8	4,2	5,8	5,5	13,2
добыча полезных ископаемых	1,4	1,4	2,1	1,5	1,5	3,8	5,1	4,5	5,0	9,7
обрабатывающие производства	0,8	0,7	0,8	0,9	1,2	2,3	2,9	3,3	4,3	11,2
обеспечение электрической энергией, газом и паром; кондиционирование воздуха	2,1	1,7	1,6	1,3	1,6	4,1	3,1	4,1	4,8	10,2
водоснабжение; водоотведение, организация сбора и утилизация отходов, деятельность по ликвидации загрязнений	3,7	3,3	2,3	4,1	2,7	7,1	5,6	3,4	4,5	7,6
строительство	1,5	0,6	1,5	1,1	2,4	2,6	2,4	2,2	1,8	5,1
торговля оптовая и розничная; ремонт автотранспортных средств и мотоциклов	1,8	1,5	2,8	2,8	3,1	6,4	5,6	6,1	6,6	12,1
транспортировка и хранение	1,4	2,1	1,5	2,1	1,7	3,4	3,1	3,4	3,7	8,9
деятельность гостиниц и предприятий общественного питания	1,8	3,0	4,4	2,6	2,5	6,2	5,3	4,3	4,9	8,1
деятельность в области информации и связи	0,8	0,8	1,9	4,3	1,8	5,7	6,2	8,1	6,2	11,7
деятельность финансовая и страховая	6,1	0,9	1,2	2,4	0,7	2,6	1,6	2,7	3,6	9,7
деятельность по операциям с недвижимым имуществом	4,0	1,8	3,1	2,3	3,6	12,9	5,3	4,3	12,9	11,7
деятельность профессиональная, научная и техническая	1,4	1,3	1,1	1,4	1,0	2,3	2,4	4,4	4,8	9,5
деятельность административная и сопутствующие дополнительные услуги	2,2	3,2	2,2	1,3	1,4	3,2	3,4	4,3	6,6	8,5
государственное управление и обеспечение военной безопасности; социальное обеспечение	1,6	1,6	2,4	2,5	1,9	4,8	5,4	5,5	5,5	9,3
образование	2,3	2,7	2,6	2,2	2,1	4,2	3,8	4,1	4,5	10,5
деятельность в области здравоохранения и социальных услуг	2,1	1,9	2,2	2,1	2,3	4,5	4,3	4,6	6,4	10,2
деятельность в области культуры, спорта, организации досуга и развлечений	2,1	2,0	1,5	1,6	2,1	3,9	4,4	6,4	15,2	13,1
предоставление прочих видов услуг	2,7	0,9	3,1	3,3	1,6	11,0	3,3	4,2	5,1	10,2

В % к общей численности работников

	45000,1–55000,0	55000,1–65000,0	65000,1–75000,0	75000,1–100000,0	100000,1–200000,0	200000,1–400000,0	400000,1–1000000,0	1000000,1–1500000,0	свыше 1500000,0
Всего	14,6	11,4	8,0	10,6	7,4	0,9	0,2	0,0	0,0
в том числе по видам экономической деятельности:									
сельское, лесное хозяйство, охота, рыболовство и рыбоводство	17,8	13,6	7,7	5,6	2,9	0,6	0,0	0,0	0,0
добыча полезных ископаемых	16,7	20,1	10,0	9,2	2,5	0,1	–	–	0,1
обрабатывающие производства	18,2	14,5	10,0	12,9	10,0	1,6	0,4	0,0	0,0
обеспечение электрической энергией, газом и паром; кондиционирование воздуха	12,9	9,8	8,1	14,8	12,2	0,9	0,1	–	0,0
водоснабжение; водоотведение, организация сбора и утилизация отходов, деятельность по ликвидации загрязнений	9,2	7,0	4,3	6,4	2,9	0,2	0,0	–	–
строительство	8,9	8,4	8,7	27,3	19,3	2,0	0,3	0,0	–
торговля оптовая и розничная; ремонт автотранспортных средств и мотоциклов	13,1	8,0	5,6	7,1	5,8	1,1	0,2	0,0	0,0
транспортировка и хранение	14,9	12,8	10,0	11,8	5,4	0,6	0,2	0,0	0,0
деятельность гостиниц и предприятий общественного питания	8,7	3,6	3,8	3,3	1,3	0,2	0,0	–	–
деятельность в области информации и связи	16,1	15,9	7,7	6,7	4,0	0,1	0,1	–	–
деятельность финансовая и страховая	19,2	10,7	9,7	14,1	9,5	1,2	0,2	–	–
деятельность по операциям с недвижимым имуществом	8,1	7,0	2,6	3,1	2,4	0,1	–	–	–
деятельность профессиональная, научная и техническая	13,4	10,6	8,5	12,9	15,3	3,0	0,3	0,0	0,0
деятельность административная и сопутствующие дополнительные услуги	9,6	10,6	6,7	7,9	1,4	0,0	–	–	–
государственное управление и обеспечение военной безопасности; социальное обеспечение	13,3	13,4	7,2	8,2	6,0	0,1	–	–	–
образование	15,2	10,4	7,4	7,0	2,4	0,1	0,0	–	–
деятельность в области здравоохранения и социальных услуг	12,3	8,4	7,0	9,0	7,4	0,5	0,0	–	–
деятельность в области культуры, спорта, организации досуга и развлечений	13,8	8,8	3,5	2,9	0,8	0,2	0,2	0,0	0,1
предоставление прочих видов услуг	4,8	5,1	4,3	6,8	3,2	2,2	0,6	–	–

**РАСПРЕДЕЛЕНИЕ ЧИСЛЕННОСТИ РАБОТНИКОВ  
ОРГАНИЗАЦИЙ ПО РАЗМЕРАМ НАЧИСЛЕННОЙ ЗАРАБОТНОЙ  
ПЛАТЫ (В ПЕРЕСЧЕТЕ НА ВЕЛИЧИНУ ПРОЖИТОЧНОГО МИНИМУМА  
ТРУДОСПОСОБНОГО НАСЕЛЕНИЯ В ЛЕНИНГРАДСКОЙ ОБЛАСТИ)  
ПО ВИДАМ ЭКОНОМИЧЕСКОЙ ДЕЯТЕЛЬНОСТИ  
в апреле 2021 года**

(по данным выборочного обследования)



□ ниже величины прожиточного минимума  
 ■ в интервале от 1 до 2 прожиточных минимумов  
 ■ свыше 2 прожиточных минимумов

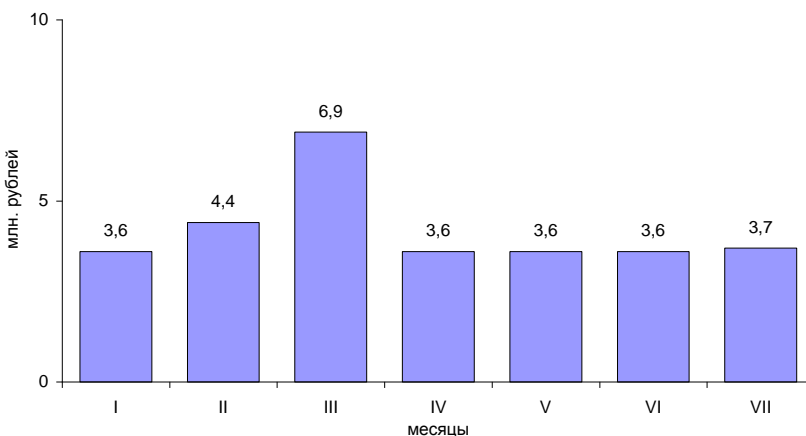
1 – Ленинградская область - всего  
 2 – сельское, лесное хозяйство, охота, рыболовство и рыбоводство  
 3 – добыча полезных ископаемых  
 4 – обрабатывающие производства  
 5 – обеспечение электрической энергией, газом и паром; кондиционирование воздуха  
 6 – водоснабжение; водоотведение, организация сбора и утилизация отходов, деятельность по ликвидации загрязнений  
 7 – строительство  
 8 – торговля оптовая и розничная; ремонт автотранспортных средств и мотоциклов  
 9 – транспортировка и хранение  
 10 – деятельность гостиниц и предприятий общественного питания

11 – деятельность в области информации и связи  
 12 – деятельность финансовая и страховая  
 13 – деятельность по операциям с недвижимым имуществом  
 14 – деятельность профессиональная, научная и техническая  
 15 – деятельность административная и сопутствующие дополнительные услуги  
 16 – государственное управление и обеспечение военной безопасности; социальное обеспечение  
 17 – образование  
 18 – деятельность в области здравоохранения и социальных услуг  
 19 – деятельность в области культуры, спорта, организации досуга и развлечений  
 20 – предоставление прочих видов услуг

**ПРОСРОЧЕННАЯ ЗАДОЛЖЕННОСТЬ ПО ЗАРАБОТНОЙ ПЛАТЕ  
ПО НАБЛЮДАЕМЫМ ВИДАМ ЭКОНОМИЧЕСКОЙ ДЕЯТЕЛЬНОСТИ  
в апреле – июле 2021 года**  
(по состоянию на 1 число месяца)

	Апрель	Май	Июнь	Июль
<b>Тыс. рублей</b>				
Всего	3572	3572	3620	3695
в том числе:				
обработывающие производства	3572	3572	3572	3572
транспорт	–	–	48	123
<b>В процентах</b>				
Всего	100	100	100	100
в том числе:				
обработывающие производства	100,0	100,0	98,7	96,7
транспорт	–	–	1,3	3,3

**ДИНАМИКА ПРОСРОЧЕННОЙ ЗАДОЛЖЕННОСТИ  
ПО ЗАРАБОТНОЙ ПЛАТЕ в 2021 году**  
(на 1 число месяца)





---

## МЕТОДОЛОГИЧЕСКИЕ ПОЯСНЕНИЯ

**Среднемесячная номинальная начисленная заработная плата работников организаций** в рассматриваемом периоде рассчитывается на основе сведений, полученных от организаций всех видов экономической деятельности и всех форм собственности, и определяется путем деления фонда начисленной заработной платы работников на среднечисленную численность работников и на количество месяцев в отчетном периоде.

**В фонд заработной платы** включаются начисленные работникам суммы оплаты труда в денежной и неденежной формах (с учетом налога на доходы физических лиц и других удержаний в соответствии с законодательством Российской Федерации) за отработанное и неотработанное время, компенсационные выплаты, связанные с режимом работы и условиями труда, доплаты и надбавки, премии, единовременные поощрительные выплаты, а также оплата питания и проживания, имеющая систематический характер.

**Реальная начисленная заработная плата** характеризует покупательную способность заработной платы в отчетном периоде в связи с изменением цен на потребительские товары и услуги по сравнению с базисным периодом. Для этого рассчитывается индекс реальной начисленной заработной платы путем деления индекса номинальной начисленной заработной платы на индекс потребительских цен за один и тот же временной период.

Информация о **распределении численности работников по размерам начисленной заработной платы** подготовлена по данным выборочного обследования за апрель 2021 года. Объектами наблюдения в ходе обследования являлись работники организаций, их обособленных подразделений всех видов экономической деятельности, без организаций, относящихся к субъектам малого предпринимательства. Обследованное было охвачено более 1600 организаций в Санкт-Петербурге и 800 организаций в Ленинградской области. Результаты выборочного обследования распространены на генеральную совокупность.

**Просроченной задолженностью по заработной плате работникам** считаются фактически начисленные (с учетом налога на доходы физических лиц и других удержаний) суммы заработной платы, но не выплаченные в срок, установленный коллективным договором или договором на расчетно-кассовое обслуживание, заключенным с банком. В сумму просроченной задолженности включаются переходящие остатки задолженности, не погашенные на отчетную дату, и не включаются задолженность на внутримесячные даты (аванс).

Данные о просроченной задолженности собираются от юридических лиц, их обособленных подразделений, у которых имеется просроченная задолженность по заработной плате работникам (кроме субъектов малого предпринимательства) по состоянию на начало каждого месяца, основной вид деятельности которых относится к следующим группам ОКВЭД 2: растениеводство и животноводство, охота и предоставление соответствующих услуг в этих областях; лесозаготовки; рыболовство и рыбководство; добыча полезных ископаемых; обрабатывающие производства; обеспечение электрической энергией, газом и паром; кондиционирование воздуха; водоснабжение; водоотведение, организация сбора и утилизации отходов, деятельность по ликвидации загрязнений; строительство; деятельность сухопутного и трубопроводного транспорта; деятельность водного транспорта; деятельность воздушного и космического транспорта; складское хозяйство и вспомогательная транспортная деятельность; производство кинофильмов, видеофильмов и телевизионных программ; деятельность в области телевизионного и радиовещания; деятельность в области информационных услуг прочая; управление недвижимым имуществом за вознаграждение или на договорной основе; научные исследования и разработки; образование; деятельность в области здравоохранения и социальных услуг; деятельность творческая, деятельность в области искусства и организации развлечений; деятельность библиотек, архивов, музеев и прочих объектов культуры; деятельность в области отдыха и развлечений.

**ОПЛАТА ТРУДА В САНКТ-ПЕТЕРБУРГЕ  
И ЛЕНИНГРАДСКОЙ ОБЛАСТИ  
в январе – июне 2021 года**  
Статистический бюллетень

Ответственный за выпуск: Грязина Т.А.  
Подготовка издания: Абдуллина Э.И.

Сдано в набор 20.09.2021. Подписано в печать 30.09.2021.  
Усл.печ.л. 2,56. Тираж 19 экз. Заказ №.  
Отпечатано в оперативной полиграфии Петростата  
197376, Санкт-Петербург, ул. Профессора Попова, 39.