

Управление Федеральной службы
государственной статистики
по г. Санкт-Петербургу и Ленинградской области
(ПЕТРОСТАТ)

**Оплата труда
в Санкт-Петербурге
и Ленинградской области
в январе – марте 2023 года**

СТАТИСТИЧЕСКИЙ БЮЛЛЕТЕНЬ

Исх. № СЧ – 250/2104
от 30.06.2023 г.

**Санкт-Петербург
2023**

Бюллетень подготовлен отделом статистики труда и образования Петростата. В издании приведены данные о заработной плате и среднесписочной численности работников организаций по "чистым" видам экономической деятельности; данные о заработной плате работников организаций по районам города и муниципальным районам области (без субъектов малого предпринимательства и межрайонных организаций); сведения о просроченной задолженности по заработной плате работников организаций по наблюдаемым видам экономической деятельности (без субъектов малого предпринимательства).

Условные обозначения и сокращения:

– явление отсутствует	тыс. – тысяча
0,0 небольшая величина	млн. – миллион
x сопоставление невозможно	р. – раз

В некоторых случаях незначительные расхождения между итогом и суммой слагаемых объясняются округлением данных.

Значения ряда показателей являются предварительными и в дальнейшем могут быть уточнены.

Управление Федеральной службы государственной статистики по г. Санкт-Петербургу и Ленинградской области является собственником государственной статистической информации на территории Санкт-Петербурга и Ленинградской области и обладает исключительными правами на издание и распространение статистических публикаций.

При использовании материалов органов государственной статистики ссылка на источник обязательна.

Код издания
по каталогу 25000323
E-mail: 78@rosstat.gov.ru
<http://78.rosstat.gov.ru>

© Петростат, 2023

СОДЕРЖАНИЕ

САНКТ-ПЕТЕРБУРГ	5
ДИНАМИКА НОМИНАЛЬНОЙ И РЕАЛЬНОЙ НАЧИСЛЕННОЙ ЗАРАБОТНОЙ ПЛАТЫ В ЯНВАРЕ – МАРТЕ 2023 ГОДА	7
ПРИРОСТ (СНИЖЕНИЕ) СРЕДНЕЙ НОМИНАЛЬНОЙ И РЕАЛЬНОЙ НАЧИСЛЕННОЙ ЗАРАБОТНОЙ ПЛАТЫ В ЯНВАРЕ – МАРТЕ 2023 ГОДА (<i>график</i>)	7
СРЕДНЕМЕСЯЧНАЯ НОМИНАЛЬНАЯ НАЧИСЛЕННАЯ ЗАРАБОТНАЯ ПЛАТА ЗА ЯНВАРЬ – МАРТ 2023 ГОДА.....	8
СРЕДНЯЯ НОМИНАЛЬНАЯ НАЧИСЛЕННАЯ ЗАРАБОТНАЯ ПЛАТА В ЯНВАРЕ – МАРТЕ 2023 ГОДА	10
ОТНОШЕНИЕ СРЕДНЕМЕСЯЧНОЙ НОМИНАЛЬНОЙ НАЧИСЛЕННОЙ ЗАРАБОТНОЙ ПЛАТЫ ПО ОТДЕЛЬНЫМ ВИДАМ ЭКОНОМИЧЕСКОЙ ДЕЯТЕЛЬНОСТИ К СРЕДНЕМУ УРОВНЮ ПО САНКТ-ПЕТЕРБУРГУ ЗА ЯНВАРЬ – МАРТ 2023 ГОДА (<i>график</i>)	16
СРЕДНЯЯ ЗАРАБОТНАЯ ПЛАТА ОДНОГО РАБОТНИКА ОРГАНИЗАЦИЙ (БЕЗ СУБЪЕКТОВ МАЛОГО ПРЕДПРИНИМАТЕЛЬСТВА) ПО РАЙОНАМ САНКТ-ПЕТЕРБУРГА ЗА МАРТ 2023 ГОДА	17
ПРОСРОЧЕННАЯ ЗАДОЛЖЕННОСТЬ ПО ЗАРАБОТНОЙ ПЛАТЕ ПО НАБЛЮДАЕМЫМ ВИДАМ ЭКОНОМИЧЕСКОЙ ДЕЯТЕЛЬНОСТИ В ЯНВАРЕ – АПРЕЛЕ 2023 ГОДА	18
ДИНАМИКА ПРОСРОЧЕННОЙ ЗАДОЛЖЕННОСТИ ПО ЗАРАБОТНОЙ ПЛАТЕ В 2023 ГОДУ (<i>график</i>)	18

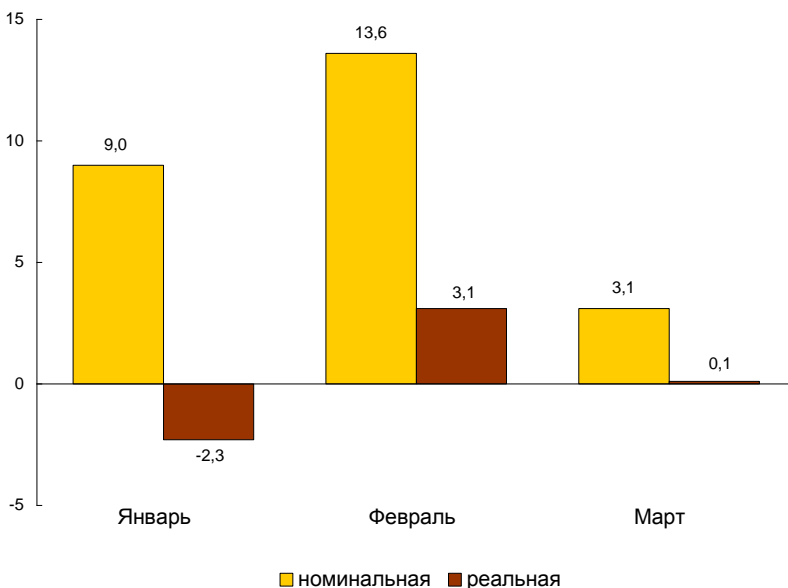
ЛЕНИНГРАДСКАЯ ОБЛАСТЬ	19
ДИНАМИКА НОМИНАЛЬНОЙ И РЕАЛЬНОЙ НАЧИСЛЕННОЙ ЗАРАБОТНОЙ ПЛАТЫ В ЯНВАРЕ – МАРТЕ 2023 ГОДА	21
ПРИРОСТ (СНИЖЕНИЕ) СРЕДНЕЙ НОМИНАЛЬНОЙ И РЕАЛЬНОЙ НАЧИСЛЕННОЙ ЗАРАБОТНОЙ ПЛАТЫ В ЯНВАРЕ – МАРТЕ 2023 ГОДА (<i>график</i>)	21
СРЕДНЕМЕСЯЧНАЯ НОМИНАЛЬНАЯ НАЧИСЛЕННАЯ ЗАРАБОТНАЯ ПЛАТА ЗА ЯНВАРЬ – МАРТ 2023 ГОДА.....	22
СРЕДНЯЯ НОМИНАЛЬНАЯ НАЧИСЛЕННАЯ ЗАРАБОТНАЯ ПЛАТА В ЯНВАРЕ – МАРТЕ 2023 ГОДА	24
ОТНОШЕНИЕ СРЕДНЕМЕСЯЧНОЙ НОМИНАЛЬНОЙ НАЧИСЛЕННОЙ ЗАРАБОТНОЙ ПЛАТЫ ПО ОТДЕЛЬНЫМ ВИДАМ ЭКОНОМИЧЕСКОЙ ДЕЯТЕЛЬНОСТИ К СРЕДНЕМУ УРОВНЮ ПО ЛЕНИНГРАДСКОЙ ОБЛАСТИ ЗА ЯНВАРЬ – МАРТ 2023 ГОДА (<i>график</i>).....	30
СРЕДНЯЯ ЗАРАБОТНАЯ ПЛАТА ОДНОГО РАБОТНИКА ОРГАНИЗАЦИЙ (БЕЗ СУБЪЕКТОВ МАЛОГО ПРЕДПРИНИМАТЕЛЬСТВА) ПО МУНИЦИПАЛЬНЫМ РАЙОНАМ И ГОРОДСКОМУ ОКРУГУ ЛЕНИНГРАДСКОЙ ОБЛАСТИ ЗА МАРТ 2023 ГОДА.....	31
ПРОСРОЧЕННАЯ ЗАДОЛЖЕННОСТЬ ПО ЗАРАБОТНОЙ ПЛАТЕ ПО НАБЛЮДАЕМЫМ ВИДАМ ЭКОНОМИЧЕСКОЙ ДЕЯТЕЛЬНОСТИ В ЯНВАРЕ – АПРЕЛЕ 2023 ГОДА.....	32
ДИНАМИКА ПРОСРОЧЕННОЙ ЗАДОЛЖЕННОСТИ ПО ЗАРАБОТНОЙ ПЛАТЕ В 2023 ГОДУ (<i>график</i>).....	32
МЕТОДОЛОГИЧЕСКИЕ ПОЯСНЕНИЯ	33

САНКТ-ПЕТЕРБУРГ

**ДИНАМИКА НОМИНАЛЬНОЙ И РЕАЛЬНОЙ
НАЧИСЛЕННОЙ ЗАРАБОТНОЙ ПЛАТЫ
в январе – марте 2023 года**

	Темпы роста (снижения) заработной платы (в %)			
	номинальной		реальной	
	к соответствующему месяцу 2022	к предыдущему месяцу	к соответствующему месяцу 2022	к предыдущему месяцу
Январь	109,0	68,4	97,7	67,7
Февраль	113,6	108,9	103,1	108,6
Март	103,1	102,0	100,1	101,4

**ПРИРОСТ (СНИЖЕНИЕ) СРЕДНЕЙ НОМИНАЛЬНОЙ
И РЕАЛЬНОЙ НАЧИСЛЕННОЙ ЗАРАБОТНОЙ ПЛАТЫ
в январе – марте 2023 года**
(в % к соответствующему месяцу предыдущего года)



**СРЕДНЕМЕСЯЧНАЯ НОМИНАЛЬНАЯ
НАЧИСЛЕННАЯ ЗАРАБОТНАЯ ПЛАТА
за январь – март 2023 года**

	Рублей	В % к		Доля численности работающих к итогу, в %
		январю – марту 2022	среднему уровню	
Всего	88277	109,3	100	100
в том числе по видам экономической деятельности:				
сельское, лесное хозяйство, охота, рыболовство и рыбоводство	57584	116,4	65,2	0,2
добыча полезных ископаемых	274815	125,0	3,1 р.	0,2
обрабатывающие производства	90365	113,3	102,4	15,1
в том числе:				
производство пищевых продуктов	71995	116,8	81,6	1,1
производство одежды	99226	2,0 р.	112,4	0,3
обработка древесины и производство изделий из дерева и пробки, кроме мебели, производство изделий из соломки и материалов для плетения	47500	88,2	53,8	0,3
производство бумаги и бумажных изделий	95209	114,9	107,9	0,3
производство химических веществ и химических продуктов	130836	127,0	148,2	0,5
производство резиновых и пластмассовых изделий	84461	107,6	95,7	0,6
производство прочей неметаллической минеральной продукции	71369	118,9	80,8	0,5
производство металлургическое	92391	102,2	104,7	0,3
производство готовых металлических изделий, кроме машин и оборудования	71385	117,8	80,9	1,8
производство компьютеров, электронных и оптических изделий	102978	121,1	116,7	1,9
производство электрического оборудования	90460	100,6	102,5	0,9
производство машин и оборудования, не включенных в другие группировки	97114	108,1	110,0	1,7
производство автотранспортных средств, прицепов и полуприцепов	85767	81,0	97,2	0,3
производство прочих транспортных средств и оборудования	92777	114,8	105,1	1,8
производство мебели	45393	131,4	51,4	0,3
ремонт и монтаж машин и оборудования	82879	103,7	93,9	1,0
обеспечение электрической энергией, газом и паром; кондиционирование воздуха	88439	107,7	100,2	1,4

	Рублей	В % к		Доля численности работающих к итогу, в %
		январю – марту 2022	среднему уровню	
водоснабжение; водоотведение, организация сбора и утилизация отходов, деятельность по ликвидации загрязнений	73612	112,0	83,4	0,8
строительство	68521	108,6	77,6	7,1
торговля оптовая и розничная; ремонт автотранспортных средств и мотоциклов	84296	110,4	95,5	15,8
транспортировка и хранение	85955	119,3	97,4	8,6
из них:				
деятельность сухопутного и трубопроводного транспорта	77199	120,7	87,5	4,2
деятельность водного транспорта	142389	108,9	1,6 р.	0,3
деятельность воздушного и космического транспорта	137754	103,6	1,6 р.	0,2
складское хозяйство и вспомогательная транспортная деятельность	94553	122,3	107,1	3,4
деятельность почтовой связи и курьерская деятельность	49287	105,2	55,8	0,5
деятельность гостиниц и предприятий общественного питания	45910	108,7	52,0	2,6
деятельность в области информации и связи	150871	98,1	1,7 р.	5,1
деятельность финансовая и страховая	146830	109,5	1,7 р.	2,1
деятельность по операциям с недвижимым имуществом	67552	112,6	76,5	3,7
деятельность профессиональная, научная и техническая	113172	103,0	128,2	8,6
из них научные исследования и разработки	115536	113,4	130,9	3,3
деятельность административная и сопутствующие дополнительные услуги	51178	108,8	58,0	4,0
государственное управление и обеспечение военной безопасности; социальное обеспечение	72300	115,7	81,9	4,0
образование	74563	110,5	84,5	9,1
деятельность в области здравоохранения и социальных услуг	84028	109,0	95,2	8,5
из них деятельность в области здравоохранения	86269	108,9	97,7	7,5
деятельность в области культуры, спорта, организации досуга и развлечений	84771	105,8	96,0	2,3
предоставление прочих видов услуг	50844	112,7	57,6	0,8

**СРЕДНЯЯ НОМИНАЛЬНАЯ НАЧИСЛЕННАЯ
ЗАРАБОТНАЯ ПЛАТА в январе – марте 2023 года**

I. Рублей	Январь	Февраль	Март
Всего	80112	90108	91936
в том числе по видам экономической деятельности:			
сельское, лесное хозяйство, охота, рыболовство и рыбоводство	60487	56508	59486
добыча полезных ископаемых	159085	424079	227143
обрабатывающие производства	84735	88723	97745
в том числе:			
производство пищевых продуктов	68637	73211	75068
производство одежды	54617	52416	193294
обработка древесины и производство изделий из дерева и пробки, кроме мебели, производство изделий из соломки и материалов для плетения	47235	42225	58713
производство бумаги и бумажных изделий	91863	97349	90520
производство химических веществ и химических продуктов	109959	150437	130554
производство резиновых и пластмассовых изделий	86087	74652	86381
производство прочей неметаллической минеральной продукции	60475	68214	82181
производство металлургическое	82205	99683	93087
производство готовых металлических изделий, кроме машин и оборудования	72503	69754	73193
производство компьютеров, электронных и оптических изделий	103962	98222	106285
производство электрического оборудования	86022	81078	105446
производство машин и оборудования, не включенных в другие группировки	95256	89668	108556
производство автотранспортных средств, прицепов и полуприцепов	73014	82744	109346
производство прочих транспортных средств и оборудования	88389	89264	100626
производство мебели	45865	43011	46419
ремонт и монтаж машин и оборудования	84013	85591	84427
обеспечение электрической энергией, газом и паром; кондиционирование воздуха	86077	85566	94049

	Январь	Февраль	Март
водоснабжение; водоотведение, организация сбора и утилизация отходов, деятельность по ликвидации загрязнений	77901	71351	74658
строительство	65971	70205	70933
торговля оптовая и розничная; ремонт автотранспортных средств и мотоциклов	66991	95260	82390
транспортировка и хранение	80845	84092	87752
из них:			
деятельность сухопутного и трубопроводного транспорта	77786	73377	81080
деятельность водного транспорта	138480	139765	139967
деятельность воздушного и космического транспорта	144840	130252	138672
складское хозяйство и вспомогательная транспортная деятельность	80630	95459	94317
деятельность почтовой связи и курьерская деятельность	51091	48139	48783
деятельность гостиниц и предприятий общественного питания	47642	43316	45907
деятельность в области информации и связи	135597	152330	153289
деятельность финансовая и страховая	108798	160248	173074
деятельность по операциям с недвижимым имуществом	61700	65573	71635
деятельность профессиональная, научная и техническая	105951	117888	119515
из них научные исследования и разработки	106555	114140	125914
деятельность административная и сопутствующие дополнительные услуги	49098	52631	51774
государственное управление и обеспечение военной безопасности; социальное обеспечение	65999	71630	79580
образование	70904	73280	79527
деятельность в области здравоохранения и социальных услуг	87604	80784	86364
из них деятельность в области здравоохранения	90618	82609	88665
деятельность в области культуры, спорта, организации досуга и развлечений	87292	80042	88867
предоставление прочих видов услуг	51809	46912	52210

II. В % к соответствующему месяцу 2022 года

	Январь	Февраль	Март
Всего	109,0	113,6	103,1
в том числе по видам экономической деятельности:			
сельское, лесное хозяйство, охота, рыболовство и рыбоводство	126,1	116,0	116,3
добыча полезных ископаемых	94,5	1,7 р.	100,0
обрабатывающие производства	111,0	113,6	115,3
в том числе:			
производство пищевых продуктов	116,5	130,0	107,7
производство одежды	128,0	101,5	3,7 р.
обработка древесины и производство изделий из дерева и пробки, кроме мебели, производство изделий из соломки и материалов для плетения	85,4	89,8	99,2
производство бумаги и бумажных изделий	132,1	101,4	106,2
производство химических веществ и химических продуктов	105,5	1,6 р.	116,3
производство резиновых и пластмассовых изделий	141,8	69,1	130,0
производство прочей неметаллической минеральной продукции	103,9	122,5	124,5
производство металлургическое	93,3	100,3	110,9
производство готовых металлических изделий, кроме машин и оборудования	112,6	123,4	119,3
производство компьютеров, электронных и оптических изделий	124,0	124,6	114,7
производство электрического оборудования	95,7	99,4	108,3
производство машин и оборудования, не включенных в другие группировки	109,7	116,3	102,2
производство автотранспортных средств, прицепов и полуприцепов	68,5	79,1	102,8
производство прочих транспортных средств и оборудования	111,5	113,4	119,3
производство мебели	129,7	138,5	124,1
ремонт и монтаж машин и оборудования	115,9	104,6	99,3
обеспечение электрической энергией, газом и паром; кондиционирование воздуха	113,3	115,4	97,9

Продолжение

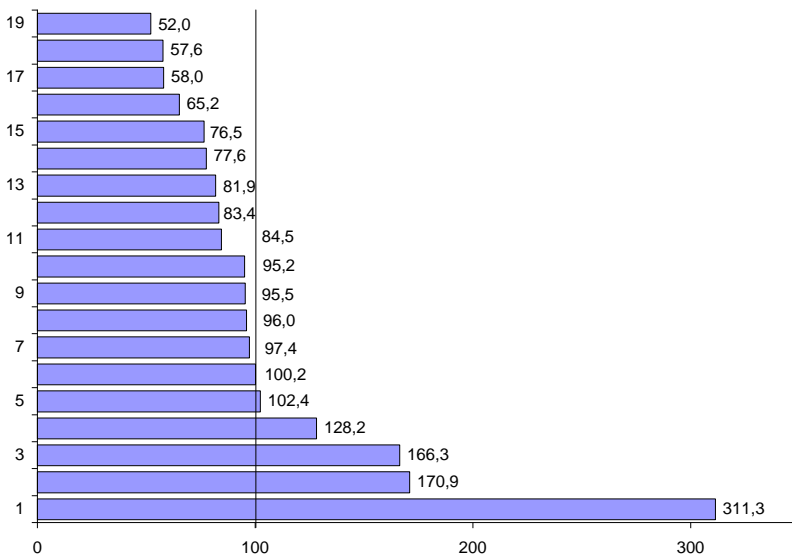
	Январь	Февраль	Март
водоснабжение; водоотведение, организация сбора и утилизация отходов, деятельность по ликвидации загрязнений	123,2	107,3	110,5
строительство	111,8	112,6	105,0
торговля оптовая и розничная; ремонт автотранспортных средств и мотоциклов	104,6	117,7	96,9
транспортировка и хранение	113,2	121,0	116,7
из них:			
деятельность сухопутного и трубопроводного транспорта	119,8	126,2	117,9
деятельность водного транспорта	114,4	119,8	90,6
деятельность воздушного и космического транспорта	104,8	108,3	98,6
складское хозяйство и вспомогательная транспортная деятельность	109,3	118,6	121,6
деятельность почтовой связи и курьерская деятельность	101,8	108,0	106,0
деятельность гостиниц и предприятий общественного питания	106,5	113,4	103,6
деятельность в области информации и связи	96,8	112,2	83,1
деятельность финансовая и страховая	117,2	115,0	100,1
деятельность по операциям с недвижимым имуществом	108,9	108,7	114,7
деятельность профессиональная, научная и техническая	114,0	106,3	95,9
из них научные исследования и разработки	113,4	118,0	109,8
деятельность административная и сопутствующие дополнительные услуги	102,0	114,9	109,7
государственное управление и обеспечение военной безопасности; социальное обеспечение	116,2	116,4	115,0
образование	112,6	112,5	107,0
деятельность в области здравоохранения и социальных услуг	114,5	109,4	106,7
из них деятельность в области здравоохранения	115,6	108,8	106,3
деятельность в области культуры, спорта, организации досуга и развлечений	116,0	107,2	98,1
предоставление прочих видов услуг	124,4	112,1	102,8

III. В % к среднему уровню	Январь	Февраль	Март
Всего	100	100	100
в том числе по видам экономической деятельности:			
сельское, лесное хозяйство, охота, рыболовство и рыбоводство	75,5	62,7	64,7
добыча полезных ископаемых	2,0 р.	4,7 р.	2,5 р.
обрабатывающие производства	105,8	98,5	106,3
в том числе:			
производство пищевых продуктов	85,7	81,2	81,7
производство одежды	68,2	58,2	2,1 р.
обработка древесины и производство изделий из дерева и пробки, кроме мебели, производство изделий из соломки и материалов для плетения	59,0	46,9	63,9
производство бумаги и бумажных изделий	114,7	108,0	98,5
производство химических веществ и химических продуктов	137,3	1,7 р.	142,0
производство резиновых и пластмассовых изделий	107,5	82,8	94,0
производство прочей неметаллической минеральной продукции	75,5	75,7	89,4
производство металлургическое	102,6	110,6	101,3
производство готовых металлических изделий, кроме машин и оборудования	90,5	77,4	79,6
производство компьютеров, электронных и оптических изделий	129,8	109,0	115,6
производство электрического оборудования	107,4	90,0	114,7
производство машин и оборудования, не включенных в другие группировки	118,9	99,5	118,1
производство автотранспортных средств, прицепов и полуприцепов	91,1	91,8	118,9
производство прочих транспортных средств и оборудования	110,3	99,1	109,5
производство мебели	57,3	47,7	50,5
ремонт и монтаж машин и оборудования	104,9	95,0	91,8
обеспечение электрической энергией, газом и паром; кондиционирование воздуха	107,4	95,0	102,3

	Январь	Февраль	Март
водоснабжение; водоотведение, организация сбора и утилизация отходов, деятельность по ликвидации загрязнений	97,2	79,2	81,2
строительство	82,3	77,9	77,2
торговля оптовая и розничная; ремонт автотранспортных средств и мотоциклов	83,6	105,7	89,6
транспортировка и хранение	100,9	93,3	95,4
из них:			
деятельность сухопутного и трубопроводного транспорта	97,1	81,4	88,2
деятельность водного транспорта	1,7 р.	1,6 р.	1,5 р.
деятельность воздушного и космического транспорта	1,8 р.	144,6	1,5 р.
складское хозяйство и вспомогательная транспортная деятельность	100,6	105,9	102,6
деятельность почтовой связи и курьерская деятельность	63,8	53,4	53,1
деятельность гостиниц и предприятий общественного питания	59,5	48,1	49,9
деятельность в области информации и связи	1,7 р.	1,7 р.	1,7 р.
деятельность финансовая и страховая	135,8	1,8 р.	1,9 р.
деятельность по операциям с недвижимым имуществом	77,0	72,8	77,9
деятельность профессиональная, научная и техническая	132,3	130,8	130,0
из них научные исследования и разработки	133,0	126,7	137,0
деятельность административная и сопутствующие дополнительные услуги	61,3	58,4	56,3
государственное управление и обеспечение военной безопасности; социальное обеспечение	82,4	79,5	86,6
образование	88,5	81,3	86,5
деятельность в области здравоохранения и социальных услуг	109,4	89,7	93,9
из них деятельность в области здравоохранения	113,1	91,7	96,4
деятельность в области культуры, спорта, организации досуга и развлечений	109,0	88,8	96,7
предоставление прочих видов услуг	64,7	52,1	56,8

**ОТНОШЕНИЕ СРЕДНЕМЕСЯЧНОЙ НОМИНАЛЬНОЙ
НАЧИСЛЕННОЙ ЗАРАБОТНОЙ ПЛАТЫ ПО ОТДЕЛЬНЫМ
ВИДАМ ЭКОНОМИЧЕСКОЙ ДЕЯТЕЛЬНОСТИ
К СРЕДНЕМУ УРОВНЮ ПО САНКТ-ПЕТЕРБУРГУ
за январь – март 2023 года**

(в процентах)



- | | |
|--|---|
| 1 – добыча полезных ископаемых | 12 – водоснабжение; водоотведение, организация сбора и утилизация отходов, деятельность по ликвидации загрязнений |
| 2 – деятельность в области информации и связи | 13 – государственное управление и обеспечение военной безопасности; социальное обеспечение |
| 3 – деятельность финансовая и страховая | 14 – строительство |
| 4 – деятельность профессиональная, научная и техническая | 15 – деятельность по операциям с недвижимым имуществом |
| 5 – обрабатывающие производства | 16 – сельское, лесное хозяйство, охота, рыболовство и рыбоводство |
| 6 – обеспечение электрической энергией, газом и паром; кондиционирование воздуха | 17 – деятельность административная и сопутствующие дополнительные услуги |
| 7 – транспортировка и хранение | 18 – предоставление прочих видов услуг |
| 8 – деятельность в области культуры, спорта, организации досуга и развлечений | 19 – деятельность гостиниц и предприятий общественного питания |
| 9 – торговля оптовая и розничная; ремонт автотранспортных средств и мотоциклов | |
| 10 – деятельность в области здравоохранения и социальных услуг | |
| 11 – образование | |

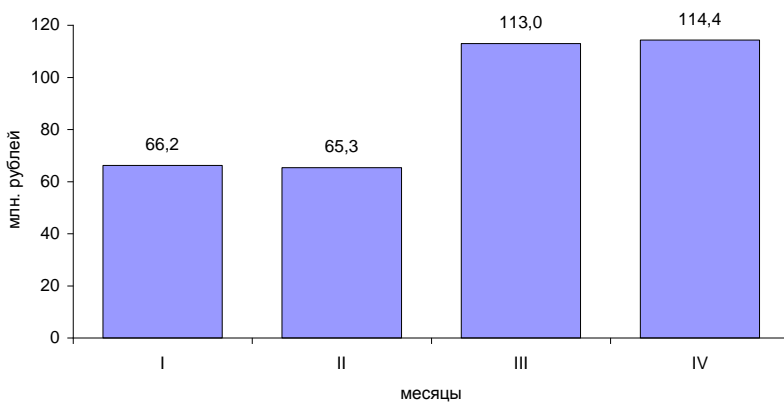
**СРЕДНЯЯ ЗАРАБОТНАЯ ПЛАТА
ОДНОГО РАБОТНИКА ОРГАНИЗАЦИЙ
(БЕЗ СУБЪЕКТОВ МАЛОГО ПРЕДПРИНИМАТЕЛЬСТВА)
ПО РАЙОНАМ САНКТ-ПЕТЕРБУРГА
за март 2023 года**

	Рублей	В % к	
		марту 2022	среднему уровню
Всего	107502	103,2	100
Адмиралтейский	108659	95,2	101,1
Василеостровский	121733	103,0	113,2
Выборгский	106070	109,3	98,7
Калининский	108321	99,3	100,8
Кировский	96796	112,6	90,0
Колпинский	88548	99,7	82,4
Красногвардейский	98481	107,8	91,6
Красносельский	79150	106,4	73,6
Кронштадтский	66798	94,8	62,1
Курортный	92190	114,3	85,8
Московский	115633	99,0	107,6
Невский	91152	107,4	84,8
Петроградский	121749	104,3	113,3
Петродворцовый	92439	111,3	86,0
Приморский	125097	98,9	116,4
Пушкинский	82940	110,0	77,2
Фрунзенский	87901	108,3	81,8
Центральный	117146	105,9	109,0

**ПРОСРОЧЕННАЯ ЗАДОЛЖЕННОСТЬ ПО ЗАРАБОТНОЙ ПЛАТЕ
ПО НАБЛЮДАЕМЫМ ВИДАМ ЭКОНОМИЧЕСКОЙ ДЕЯТЕЛЬНОСТИ
в январе – апреле 2023 года
(по состоянию на 1 число месяца)**

	Январь	Февраль	Март	Апрель
Тыс. рублей				
Всего	66197	65318	113006	114400
в том числе:				
обработывающие производства	64091	63789	111477	112508
строительство	1956	1379	1379	1742
транспорт	150	150	150	150
В процентах				
Всего	100	100	100	100
в том числе:				
обработывающие производства	96,8	97,7	98,7	98,4
строительство	3,0	2,1	1,2	1,5
транспорт	0,2	0,2	0,1	0,1

**ДИНАМИКА ПРОСРОЧЕННОЙ ЗАДОЛЖЕННОСТИ
ПО ЗАРАБОТНОЙ ПЛАТЕ в 2023 году
(на 1 число месяца)**

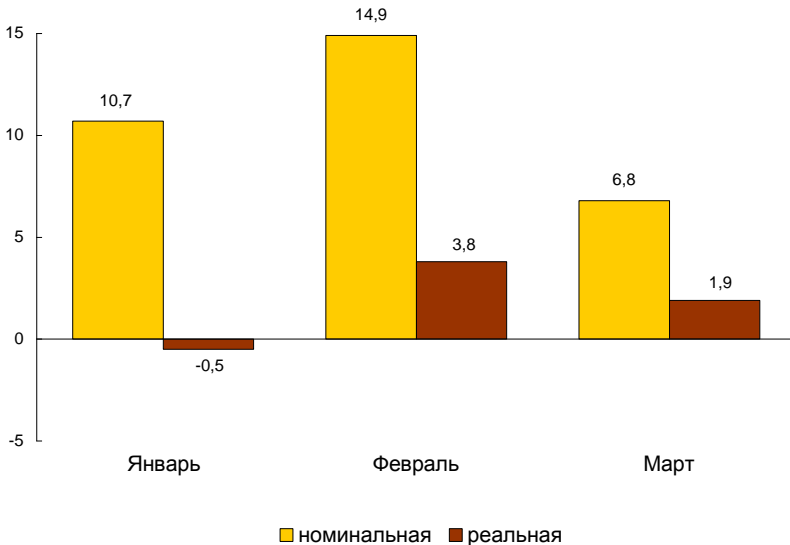


ЛЕНИНГРАДСКАЯ ОБЛАСТЬ

**ДИНАМИКА НОМИНАЛЬНОЙ И РЕАЛЬНОЙ
НАЧИСЛЕННОЙ ЗАРАБОТНОЙ ПЛАТЫ
в январе – марте 2023 года**

	Темпы роста (снижения) заработной платы (в %)			
	номинальной		реальной	
	к соответствующему месяцу 2022	к предыдущему месяцу	к соответствующему месяцу 2022	к предыдущему месяцу
Январь	110,7	77,9	99,5	76,9
Февраль	114,9	101,2	103,8	100,5
Март	106,8	106,4	101,9	106,1

**ПРИРОСТ (СНИЖЕНИЕ) СРЕДНЕЙ НОМИНАЛЬНОЙ
И РЕАЛЬНОЙ НАЧИСЛЕННОЙ ЗАРАБОТНОЙ ПЛАТЫ
в январе – марте 2023 года**
(в % к соответствующему месяцу предыдущего года)



**СРЕДНЕМЕСЯЧНАЯ НОМИНАЛЬНАЯ
НАЧИСЛЕННАЯ ЗАРАБОТНАЯ ПЛАТА
за январь – март 2023 года**

	Рублей	В % к		Доля численности работающих к итогу, в %
		январю – марту 2022	среднему уровню	
Всего	61118	110,9	100	100
в том числе по видам экономической деятельности:				
сельское, лесное хозяйство, охота, рыболовство и рыбоводство	49465	108,7	80,9	4,8
добыча полезных ископаемых	64462	118,7	105,5	0,9
обрабатывающие производства	78409	112,0	128,3	21,2
в том числе:				
производство пищевых продуктов	70489	120,2	115,3	2,6
производство одежды	42829	145,1	70,1	0,4
обработка древесины и производство изделий из дерева и пробки, кроме мебели, производство изделий из соломки и материалов для плетения	39493	108,0	64,6	0,9
производство бумаги и бумажных изделий	81275	104,5	133,0	1,7
производство химических веществ и химических продуктов	102611	106,3	1,7 р.	1,5
производство резиновых и пластмассовых изделий	67322	89,6	110,2	1,0
производство прочей неметаллической минеральной продукции	68460	107,2	112,0	2,0
производство металлургическое	79399	112,1	129,9	0,4
производство готовых металлических изделий, кроме машин и оборудования	71912	117,9	117,7	1,8
производство компьютеров, электронных и оптических изделий	92884	112,7	1,5 р.	0,4
производство электрического оборудования	85317	121,5	139,6	0,7
производство машин и оборудования, не включенных в другие группировки	71531	102,6	117,0	1,1
производство автотранспортных средств, прицепов и полуприцепов	80076	119,7	131,0	0,2
производство прочих транспортных средств и оборудования	72771	109,8	119,1	2,7
производство мебели	39440	71,7	64,5	0,3
ремонт и монтаж машин и оборудования	76272	117,4	124,8	0,9
обеспечение электрической энергией, газом и паром; кондиционирование воздуха	79925	107,4	130,8	4,4

	Рублей	В % к		Доля численности работающих к итогу, в %
		январю – марту 2022	среднему уровню	
водоснабжение; водоотведение, организация сбора и утилизация отходов, деятельность по ликвидации загрязнений	50700	112,0	83,0	2,0
строительство	55290	115,1	90,5	9,0
торговля оптовая и розничная; ремонт автотранспортных средств и мотоциклов	53051	106,6	86,8	11,9
транспортировка и хранение	66533	117,1	108,9	8,2
из них:				
деятельность сухопутного и трубопроводного транспорта	60729	115,7	99,4	3,5
деятельность водного транспорта	96152	107,5	1,6 р.	0,1
складское хозяйство и вспомогательная транспортная деятельность	75018	118,0	122,7	4,1
деятельность почтовой связи и курьерская деятельность	33837	117,9	55,4	0,5
деятельность гостиниц и предприятий общественного питания	33510	111,4	54,8	2,3
деятельность в области информации и связи	58091	126,9	95,0	0,8
деятельность финансовая и страховая	69137	103,4	113,1	0,5
деятельность по операциям с недвижимым имуществом	44288	108,3	72,5	3,0
деятельность профессиональная, научная и техническая	76578	98,7	125,3	2,9
из них научные исследования и разработки	87226	110,4	142,7	1,3
деятельность административная и сопутствующие дополнительные услуги	37342	124,0	61,1	2,9
государственное управление и обеспечение военной безопасности; социальное обеспечение	54645	110,9	89,4	5,9
образование	50206	108,1	82,1	9,0
деятельность в области здравоохранения и социальных услуг	55609	110,4	91,0	7,9
из них деятельность в области здравоохранения	58093	111,6	95,1	6,6
деятельность в области культуры, спорта, организации досуга и развлечений	54923	110,1	89,9	1,8
предоставление прочих видов услуг	43823	137,0	71,7	0,6

**СРЕДНЯЯ НОМИНАЛЬНАЯ НАЧИСЛЕННАЯ
ЗАРАБОТНАЯ ПЛАТА в январе – марте 2023 года**

I. Рублей	Январь	Февраль	Март
Всего	58903	60088	63894
в том числе по видам экономической деятельности:			
сельское, лесное хозяйство, охота, рыболовство и рыбоводство	49987	47824	50123
добыча полезных ископаемых	61962	63532	68067
обрабатывающие производства	70793	79888	83401
в том числе:			
производство пищевых продуктов	65207	74186	70654
производство одежды	37819	35422	55305
обработка древесины и производство изделий из дерева и пробки, кроме мебели, производство изделий из соломки и материалов для плетения	31454	38382	43876
производство бумаги и бумажных изделий	72751	84247	86781
производство химических веществ и химических продуктов	98471	94168	116114
производство резиновых и пластмассовых изделий	62339	67334	72026
производство прочей неметаллической минеральной продукции	63937	65612	75619
производство металлургическое	77802	77918	80776
производство готовых металлических изделий, кроме машин и оборудования	68330	71378	73792
производство компьютеров, электронных и оптических изделий	90761	90803	96658
производство электрического оборудования	78591	89821	90412
производство машин и оборудования, не включенных в другие группировки	69586	67600	73726
производство автотранспортных средств, прицепов и полуприцепов	77692	73939	88122
производство прочих транспортных средств и оборудования	67733	78361	71582
производство мебели	40236	41960	43025
ремонт и монтаж машин и оборудования	78077	67767	82967
обеспечение электрической энергией, газом и паром; кондиционирование воздуха	80694	76013	83473

	Январь	Февраль	Март
водоснабжение; водоотведение, организация сбора и утилизация отходов, деятельность по ликвидации загрязнений	53597	47774	51810
строительство	53371	53122	60580
торговля оптовая и розничная; ремонт автотранспортных средств и мотоциклов	54259	49103	54934
транспортировка и хранение	64954	64016	69663
из них:			
деятельность сухопутного и трубопроводного транспорта	59451	56778	65740
деятельность водного транспорта	100118	85959	103838
складское хозяйство и вспомогательная транспортная деятельность	72508	73622	77190
деятельность почтовой связи и курьерская деятельность	37877	32347	31317
деятельность гостиниц и предприятий общественного питания	29874	34089	34564
деятельность в области информации и связи	58923	56033	60599
деятельность финансовая и страховая	57979	72044	74676
деятельность по операциям с недвижимым имуществом	47166	43790	46152
деятельность профессиональная, научная и техническая	77453	74080	78834
из них научные исследования и разработки	87728	85573	88807
деятельность административная и сопутствующие дополнительные услуги	32869	41314	34903
государственное управление и обеспечение военной безопасности; социальное обеспечение	51766	53816	58221
образование	49629	50191	50831
деятельность в области здравоохранения и социальных услуг	57229	54609	55530
из них деятельность в области здравоохранения	59633	57001	57940
деятельность в области культуры, спорта, организации досуга и развлечений	52875	53944	57416
предоставление прочих видов услуг	40030	39598	48501

II. В % к соответствующему месяцу 2022 года

	Январь	Февраль	Март
Всего	110,7	114,9	106,8
в том числе по видам экономической деятельности:			
сельское, лесное хозяйство, охота, рыболовство и рыбоводство	108,1	111,5	105,6
добыча полезных ископаемых	114,1	124,1	118,5
обрабатывающие производства	108,3	117,2	109,0
в том числе:			
производство пищевых продуктов	115,1	122,8	120,0
производство одежды	140,1	127,1	1,6 р.
обработка древесины и производство изделий из дерева и пробки, кроме мебели, производство изделий из соломки и материалов для плетения	96,0	111,1	103,7
производство бумаги и бумажных изделий	100,4	102,6	110,2
производство химических веществ и химических продуктов	109,5	120,1	95,3
производство резиновых и пластмассовых изделий	85,5	104,5	81,6
производство прочей неметаллической минеральной продукции	104,7	112,9	104,6
производство металлургическое	110,3	120,9	104,5
производство готовых металлических изделий, кроме машин и оборудования	117,0	118,2	115,4
производство компьютеров, электронных и оптических изделий	107,4	118,8	112,1
производство электрического оборудования	114,5	134,2	121,2
производство машин и оборудования, не включенных в другие группировки	97,6	107,4	98,1
производство автотранспортных средств, прицепов и полуприцепов	104,3	106,9	1,5 р.
производство прочих транспортных средств и оборудования	106,4	107,6	114,8
производство мебели	56,5	87,1	95,7
ремонт и монтаж машин и оборудования	130,7	119,0	105,3
обеспечение электрической энергией, газом и паром; кондиционирование воздуха	112,9	116,7	96,3

Продолжение

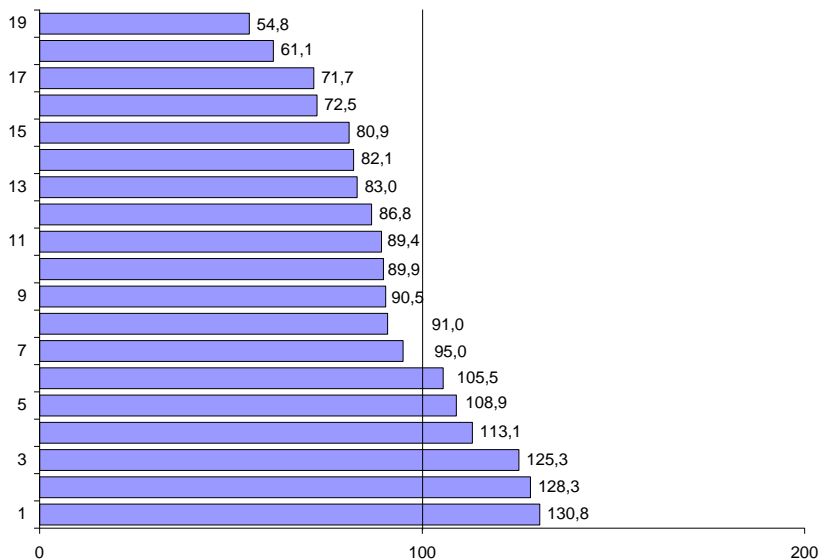
	Январь	Февраль	Март
водоснабжение; водоотведение, организация сбора и утилизация отходов, деятельность по ликвидации загрязнений	113,3	115,4	110,1
строительство	118,2	113,2	116,4
торговля оптовая и розничная; ремонт автотранспортных средств и мотоциклов	110,3	108,9	99,7
транспортировка и хранение	114,0	121,0	114,7
из них:			
деятельность сухопутного и трубопроводного транспорта	114,5	116,1	115,7
деятельность водного транспорта	118,4	99,0	103,8
складское хозяйство и вспомогательная транспортная деятельность	113,5	124,7	113,6
деятельность почтовой связи и курьерская деятельность	118,1	122,4	113,5
деятельность гостиниц и предприятий общественного питания	101,8	113,9	111,4
деятельность в области информации и связи	134,5	134,8	115,0
деятельность финансовая и страховая	113,9	120,8	82,5
деятельность по операциям с недвижимым имуществом	120,6	116,7	100,6
деятельность профессиональная, научная и техническая	107,0	104,2	88,2
из них научные исследования и разработки	111,7	112,8	107,4
деятельность административная и сопутствующие дополнительные услуги	115,8	127,5	118,2
государственное управление и обеспечение военной безопасности; социальное обеспечение	112,4	112,2	108,0
образование	107,8	109,9	106,8
деятельность в области здравоохранения и социальных услуг	110,3	118,4	104,8
из них деятельность в области здравоохранения	111,2	119,9	105,7
деятельность в области культуры, спорта, организации досуга и развлечений	109,6	111,4	108,5
предоставление прочих видов услуг	127,1	133,2	139,7

III. В % к среднему уровню	Январь	Февраль	Март
Всего	100	100	100
в том числе по видам экономической деятельности:			
сельское, лесное хозяйство, охота, рыболовство и рыбоводство	84,9	79,6	78,4
добыча полезных ископаемых	105,2	105,7	106,5
обрабатывающие производства	120,2	133,0	130,5
в том числе:			
производство пищевых продуктов	110,7	123,5	110,6
производство одежды	64,2	58,9	86,6
обработка древесины и производство изделий из дерева и пробки, кроме мебели, производство изделий из соломки и материалов для плетения	53,4	63,9	68,7
производство бумаги и бумажных изделий	123,5	140,2	135,8
производство химических веществ и химических продуктов	1,7 п.	1,6 п.	1,8 п.
производство резиновых и пластмассовых изделий	105,8	112,1	112,7
производство прочей неметаллической минеральной продукции	108,5	109,2	118,4
производство металлургическое	132,1	129,7	126,4
производство готовых металлических изделий, кроме машин и оборудования	116,0	118,8	115,5
производство компьютеров, электронных и оптических изделий	1,5 п.	1,5 п.	1,5 п.
производство электрического оборудования	133,4	149,5	141,5
производство машин и оборудования, не включенных в другие группировки	118,1	112,5	115,4
производство автотранспортных средств, прицепов и полуприцепов	131,9	123,0	137,9
производство прочих транспортных средств и оборудования	115,0	130,4	112,0
производство мебели	68,3	69,8	67,3
ремонт и монтаж машин и оборудования	132,6	112,8	129,9
обеспечение электрической энергией, газом и паром; кондиционирование воздуха	137,0	126,5	130,6

	Январь	Февраль	Март
водоснабжение; водоотведение, организация сбора и утилизация отходов, деятельность по ликвидации загрязнений	91,0	79,5	81,1
строительство	90,6	88,4	94,8
торговля оптовая и розничная; ремонт автотранспортных средств и мотоциклов	92,1	81,7	86,0
транспортировка и хранение	110,3	106,5	109,0
из них:			
деятельность сухопутного и трубопроводного транспорта	100,9	94,5	102,9
деятельность водного транспорта	1,7 р.	143,1	1,6 р.
складское хозяйство и вспомогательная транспортная деятельность	123,1	122,5	120,8
деятельность почтовой связи и курьерская деятельность	64,3	53,8	49,0
деятельность гостиниц и предприятий общественного питания	50,7	56,7	54,1
деятельность в области информации и связи	100,0	93,3	94,8
деятельность финансовая и страховая	98,4	119,9	116,9
деятельность по операциям с недвижимым имуществом	80,1	72,9	72,2
деятельность профессиональная, научная и техническая	131,5	123,3	123,4
из них научные исследования и разработки	148,9	142,4	139,0
деятельность административная и сопутствующие дополнительные услуги	55,8	68,8	54,6
государственное управление и обеспечение военной безопасности; социальное обеспечение	87,9	89,6	91,1
образование	84,3	83,5	79,6
деятельность в области здравоохранения и социальных услуг	97,2	90,9	86,9
из них деятельность в области здравоохранения	101,2	94,9	90,7
деятельность в области культуры, спорта, организации досуга и развлечений	89,8	89,8	89,9
предоставление прочих видов услуг	68,0	65,9	75,9

**ОТНОШЕНИЕ СРЕДНЕМЕСЯЧНОЙ НОМИНАЛЬНОЙ
НАЧИСЛЕННОЙ ЗАРАБОТНОЙ ПЛАТЫ ПО ОТДЕЛЬНЫМ
ВИДАМ ЭКОНОМИЧЕСКОЙ ДЕЯТЕЛЬНОСТИ
К СРЕДНЕМУ УРОВНЮ ПО ЛЕНИНГРАДСКОЙ ОБЛАСТИ
за январь – март 2023 года**

(в процентах)



- | | |
|--|---|
| 1 – обеспечение электрической энергией, газом и паром; кондиционирование воздуха | 12 – торговля оптовая и розничная; ремонт автотранспортных средств и мотоциклов |
| 2 – обрабатывающие производства | 13 – водоснабжение; водоотведение, организация сбора и утилизация отходов, деятельность по ликвидации загрязнений |
| 3 – деятельность профессиональная, научная и техническая | 14 – образование |
| 4 – деятельность финансовая и страховая | 15 – сельское, лесное хозяйство, охота, рыболовство и рыбоводство |
| 5 – транспортировка и хранение | 16 – деятельность по операциям с недвижимым имуществом |
| 6 – добыча полезных ископаемых | 17 – предоставление прочих видов услуг |
| 7 – деятельность в области информации и связи | 18 – деятельность административная и сопутствующие дополнительные услуги |
| 8 – деятельность в области здравоохранения и социальных услуг | 19 – деятельность гостиниц и предприятий общественного питания |
| 9 – строительство | |
| 10 – деятельность в области культуры, спорта, организации досуга и развлечений | |
| 11 – государственное управление и обеспечение военной безопасности; социальное обеспечение | |

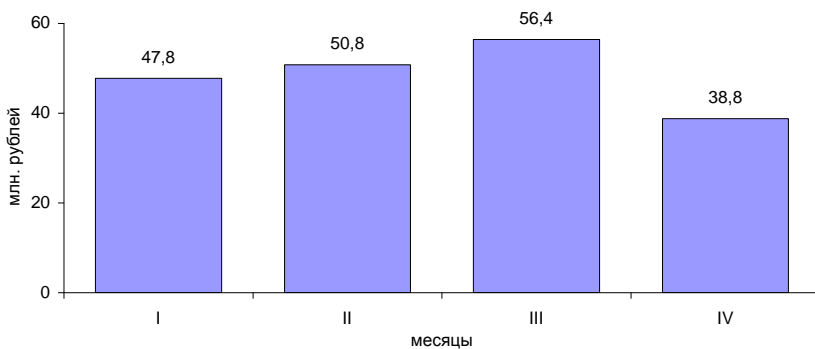
**СРЕДНЯЯ ЗАРАБОТНАЯ ПЛАТА
ОДНОГО РАБОТНИКА ОРГАНИЗАЦИЙ
(БЕЗ СУБЪЕКТОВ МАЛОГО ПРЕДПРИНИМАТЕЛЬСТВА)
ПО МУНИЦИПАЛЬНЫМ РАЙОНАМ И ГОРОДСКОМУ ОКРУГУ
ЛЕНИНГРАДСКОЙ ОБЛАСТИ
за март 2023 года**

	Рублей	В % к	
		марту 2022	среднему уровню
Всего	73089	106,4	100
муниципальные районы:			
Бокситогорский	58795	100,1	80,4
Волосовский	55189	110,1	75,5
Волховский	59025	113,5	80,8
Всеволожский	78165	103,8	106,9
Выборгский	71497	111,6	97,8
Гатчинский	65510	107,3	89,6
Кингисеппский	94992	101,5	130,0
Киришский	91737	109,5	125,5
Кировский	70674	110,3	96,7
Лодейнопольский	44378	101,3	60,7
Ломоносовский	87272	109,8	119,4
Лужский	57889	113,5	79,2
Подпорожский	46092	93,8	63,1
Приозерский	54575	105,7	74,7
Сланцевский	55062	103,1	75,3
Тихвинский	56834	109,1	77,8
Тосненский	63297	107,7	86,6
городской округ Сосновоборский	96557	96,5	132,1

**ПРОСРОЧЕННАЯ ЗАДОЛЖЕННОСТЬ ПО ЗАРАБОТНОЙ ПЛАТЕ
ПО НАБЛЮДАЕМЫМ ВИДАМ ЭКОНОМИЧЕСКОЙ ДЕЯТЕЛЬНОСТИ
в январе – апреле 2023 года
(по состоянию на 1 число месяца)**

	Январь	Февраль	Март	Апрель
Тыс. рублей				
Всего	47803	50778	56421	38763
в том числе:				
сельское хозяйство, охота и предоставление услуг в этих областях; лесозаготовки	3603	3661	3719	3754
обрабатывающие производства	40523	42965	49507	31865
водоснабжение; водоотведение, организация сбора и утилизации отходов, деятельность по ликвидации загрязнений	3677	4152	3195	3144
В процентах				
Всего	100	100	100	100
в том числе:				
сельское хозяйство, охота и предоставление услуг в этих областях; лесозаготовки	7,5	7,2	6,6	9,7
обрабатывающие производства	84,8	84,6	87,7	82,2
водоснабжение; водоотведение, организация сбора и утилизации отходов, деятельность по ликвидации загрязнений	7,7	8,2	5,7	8,1

**ДИНАМИКА ПРОСРОЧЕННОЙ ЗАДОЛЖЕННОСТИ
ПО ЗАРАБОТНОЙ ПЛАТЕ в 2023 году
(на 1 число месяца)**



МЕТОДОЛОГИЧЕСКИЕ ПОЯСНЕНИЯ

Среднемесячная номинальная начисленная заработная плата работников организаций в рассматриваемом периоде рассчитывается на основе сведений, полученных от организаций всех видов экономической деятельности и всех форм собственности, и определяется путем деления фонда начисленной заработной платы работников на среднесписочную численность работников и на количество месяцев в отчетном периоде.

В фонд заработной платы включаются начисленные работникам суммы в денежной и неденежной формах (с учетом налога на доходы физических лиц и других удержаний в соответствии с законодательством Российской Федерации) за отработанное и неотработанное время, доплаты и надбавки, премии и единовременные поощрения, компенсационные выплаты, связанные с режимом работы и условиями труда, а также оплата питания и проживания, имеющая систематический характер.

Темпы роста (снижения) среднемесячной номинальной начисленной заработной платы рассчитываются по сопоставимой совокупности организаций отчетного и предыдущих периодов.

Реальная заработная плата характеризует покупательную способность заработной платы в отчетном периоде в связи с изменением цен на потребительские товары и услуги по сравнению с базисным периодом. Для этого рассчитывается индекс реальной заработной платы путем деления индекса номинальной начисленной заработной платы на индекс потребительских цен за один и тот же временной период.

Просроченной задолженностью по заработной плате работникам считаются фактически начисленные (с учетом налога на доходы физических лиц и других удержаний) суммы заработной платы, но не выплаченные в срок, установленный коллективным договором или договором на расчетно-кассовое обслуживание, заключенным с банком. В сумму просроченной задолженности включаются переходящие остатки задолженности, не погашенные на отчетную дату, и не включается задолженность на внутримесячные даты (аванс).

Данные о просроченной задолженности собираются от юридических лиц, их обособленных подразделений, у которых имеется просроченная задолженность по заработной плате работникам (кроме субъектов малого предпринимательства) по состоянию на начало каждого месяца, основной вид деятельности которых относится к следующим группам ОКВЭД 2: растениеводство и животноводство, охота и предоставление соответствующих услуг в этих областях; лесозаготовки; рыболовство и рыбоводство; добыча полезных ископаемых; обрабатывающие производства; обеспечение электрической энергией, газом и паром; кондиционирование воздуха; водоснабжение; водоотведение, организация сбора и утилизации отходов, деятельность по ликвидации загрязнений; строительство; транспорт; управление недвижимым имуществом за вознаграждение или на договорной основе; научные исследования и разработки; образование; деятельность в области здравоохранения и социальных услуг; деятельность в области культуры, искусства, отдыха и развлечений, теле- и радиовещания, прочих информационных услуг.

**ОПЛАТА ТРУДА В САНКТ-ПЕТЕРБУРГЕ
И ЛЕНИНГРАДСКОЙ ОБЛАСТИ
в январе – марте 2023 года**
Статистический бюллетень

Ответственный за выпуск: Краснова М.В.
Подготовка издания: Абдуллина Э.И.

Сдано в набор 20.06.2023. Подписано в печать 30.06.2023.
Усл.печ.л. 2,13. Тираж 13 экз. Заказ № 5.
Отпечатано в оперативной полиграфии Петростата
197136, Санкт-Петербург, ул. Профессора Попова, 39.