

Ленинградская область



Данные за 2017 год в ряде случаев являются предварительными. Сведения за 2016 год в отдельных таблицах уточнены по сравнению с опубликованными ранее.

Условные обозначения:

–	явление отсутствует
...	данных не имеется
0,0	небольшая величина
x	сопоставление невозможно
p.	разы

В отдельных случаях незначительные расхождения суммы слагаемых от приведенных итогов объясняются округлением данных.

При использовании материалов органов государственной статистики ссылка на источник обязательна.

Код по каталогу 11001018

E-mail: pcs@stat78.spb.ru
<http://petrostat.gks.ru>

© Петростат, 2018

Историко-географическая справка

18 декабря 1708 года	указ Петра I о введении административного деления России. Территория Ленинградской области входила в Ингерманландскую губернию, которая именовалась еще и Санкт-Петербургской;
с 1914 года	Петроградская губерния;
с 26 января 1924 года	Ленинградская губерния;
с 1 августа 1927 года	Ленинградская область; площадь 360,4 тыс. км ² ;
декабрь 1931 года	Ленинград выделен из состава Ленинградской области в самостоятельную административно-территориальную единицу – город республиканского подчинения;
ноябрь 1944 года	сложилась современная территория Ленинградской области.
Территория	83,9 тыс. км ²
Плотность населения	21,2 человек на км ²
Административно-территориальное деление	
Согласно Областному Закону «Об административно-территориальном устройстве Ленинградской области и порядке его изменения» от 15.06.2010 года № 32-оз (в ред. от 16.10.2017 года № 63-оз) Ленинградская область включает административно-территориальные единицы:	
1 городской округ	
17 муниципальных районов, которые включают 199 поселений (65 городских и 134 сельских)	
Число населенных пунктов – 2943 в том числе:	
31 город	
36 городских поселков	
2876 сельских населенных пунктов	
Климат (2017 год)	
Среднегодовая температура	+5,1°С
Средняя температура января	-5,5°С
Средняя температура августа	+16,2°С
Годовое количество осадков	824 мм

**Основные
социально-экономические
показатели в 2017 году**

	Млрд. рублей	В % к 2016
Численность населения (на конец года), тыс. человек	1813,8	101,2
Среднемесячная начисленная заработная плата одного работника		
номинальная, рублей	38755	107,4
реальная	x	103,4
Численность официально зарегистрированных безработных (на конец года), тыс. человек	3,5	85,1
Валовой региональный продукт в основных ценах (2016 год)	913,8	101,8 ¹
Оборот организаций (в действующих ценах)	2230,6	101,8
Индекс промышленного производства	x	100,2
Объем продукции сельского хозяйства	103,5	99,9
Объем работ по виду деятельности «строительство»	111,5	108,0
Ввод в действие жилых домов, тыс. кв. м общей площади	2625,8	120,9
Объем услуг связи (в действующих ценах)	2,3	99,1
Оборот розничной торговли	370,7	103,8
Оборот общественного питания	15,5	99,7
Объем платных услуг населению	73,6	102,5
Инвестиции в основной капитал	338,6	126,0
Индекс потребительских цен на товары и услуги (декабрь 2017 к декабрю 2016), %	x	102,7

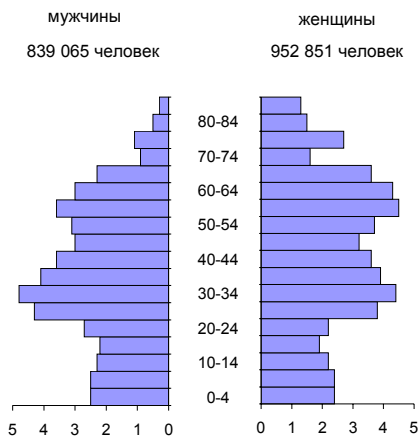
¹ В % к 2015 году.

Население

Численность населения (на 1 января, тыс. человек)

	2016	2017	2018
Всего	1778,9	1791,9	1813,8
мужчины	832,5	839,1	...
женщины	946,4	952,8	...

Возрастно-половая структура населения (на 1 января 2017 года, в %)



На начало 2017 года средний возраст мужчин составлял 38,59 лет, женщин – 44,45 лет; ожидаемая продолжительность жизни при рождении в 2016 году была для мужчин 66,49 лет, для женщин – 76,82 года.

Естественное движение населения
(на 1000 населения, человек)

	2015	2016	2017
Родившиеся	9,0	9,2	8,3
Умершие	14,0	14,0	13,3
Естественная убыль	-5,0	-4,8	-5,0
Браки	5,6	5,1	5,1
Разводы	4,1	4,1	4,2

**Численность населения по муниципальным
районам и городскому округу**
(на 1 января, тыс. человек)

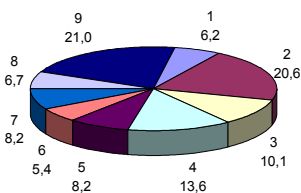
	2016	2017	2018
муниципальные районы			
Бокситогорский	50,8	50,4	50,4
Волосовский	51,8	51,9	51,7
Волховский	92,3	91,3	90,2
Всеволожский	307,8	326,8	354,7
Выборгский	204,0	202,8	201,2
Гатчинский	246,0	245,6	244,3
Кингисеппский	79,1	78,7	78,8
Киришский	64,2	63,7	62,5
Кировский	104,6	105,1	105,7
Лодейнопольский	29,7	29,2	28,9
Ломоносовский	69,6	69,9	71,9
Лужский	75,0	74,1	72,8
Подпорожский	30,2	29,7	28,9
Приозерский	62,6	62,0	61,7
Сланцевский	43,6	43,2	42,8
Тихвинский	70,0	69,8	69,9
Тосненский	130,0	129,7	129,8
городской округ			
Сосновоборский	67,6	68,0	68,0

Рынок труда

Среднесписочная численность работников в организациях в 2017 году

	Тыс. чел.	В % к 2016
Всего	522,8	101,8
в том числе по видам экономической деятельности:		
сельское, лесное хозяйство, охота, рыболовство и рыбоводство	32,7	99,0
добыча полезных ископаемых	5,2	100,0
обрабатывающие производства	107,5	104,3
обеспечение электрической энергией, газом и паром, кондиционирование воздуха	22,9	100,9
водоснабжение, водоотведение, организация сбора и утилизации отходов, деятельность по ликвидации загрязнений	8,4	102,2
строительство	52,7	103,6
торговля оптовая и розничная, ремонт автотранспортных средств и мотоциклов	71,0	100,6
транспортировка и хранение	42,8	103,0
деятельность гостиниц и предприятий общественного питания	9,6	106,0
деятельность в области информации и связи	5,5	103,3
деятельность финансовая и страховая	3,8	84,0
деятельность по операциям с недвижимым имуществом	16,8	98,5
деятельность профессиональная, научная и техническая	18,5	102,2
деятельность административная и сопутствующие дополнительные услуги	6,2	112,1
государственное управление и обеспечение военной безопасности; социальное обеспечение	28,1	99,6
образование	42,8	101,7
деятельность в области здравоохранения и социальных услуг	34,8	99,9
деятельность в области культуры, спорта, организации досуга и развлечений	8,5	100,9
предоставление прочих видов услуг	5,3	98,6

**Структура среднесписочной
численности работников организаций
по видам экономической деятельности
в 2017 году (в %)**



- 1 – сельское, лесное хозяйство, охота, рыболовство и рыбоводство
- 2 – обрабатывающие производства
- 3 – строительство
- 4 – торговля оптовая и розничная, ремонт автотранспортных средств и мотоциклов
- 5 – транспортировка и хранение
- 6 – государственное управление и обеспечение военной безопасности; социальное обеспечение
- 7 – образование
- 8 – деятельность в области здравоохранения и социальных услуг
- 9 – прочие

**Численность официально
зарегистрированных безработных в
государственных учреждениях службы
занятости населения (на конец года)**

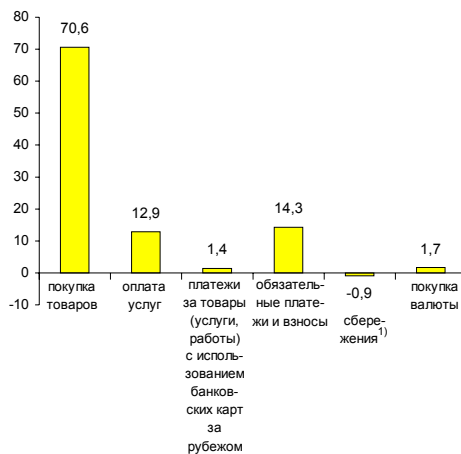
	2015	2016	2017
Всего, тыс. человек	4,5	4,1	3,5
Уровень регистрируемой безработицы, в % к численность рабочей силы	0,5	0,4	0,4

Уровень жизни населения

Денежные доходы и потребительские расходы населения

	2015	2016	2017
Денежные доходы населения на душу в год, тыс. рублей	297,0	326,1	345,7
Потребительские расходы населения на душу в год, тыс. рублей	221,7	242,8	257,6
Реальные доходы, в % к предыдущему году	102,6	102,5	103,1

Структура денежных расходов населения в 2017 году (в %)

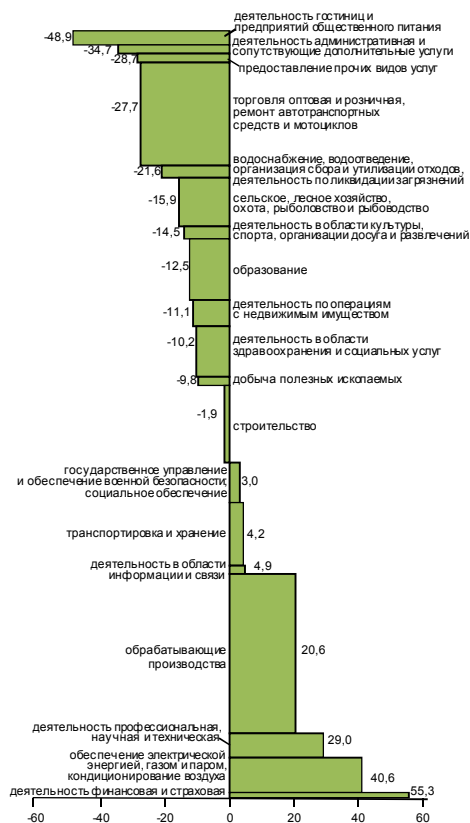


¹ Сбережения включают прирост (уменьшение) вкладов, приобретение ценных бумаг, изменение средств на счетах индивидуальных предпринимателей, изменение задолженности по кредитам, приобретение недвижимости и другое.

**Среднемесячная начисленная заработная
плата одного работника в 2017 году**

	Номи- нальная, рублей	Реаль- ная в % к 2016
Всего	38755	103,4
сельское, лесное хозяйство, охота, рыболовство и рыбоводство	32575	100,3
добыча полезных ископаемых	34949	93,5
обрабатывающие производства	46749	101,9
обеспечение электрической энергией, газом и паром, кондиционирование воздуха	54499	102,9
водоснабжение, водоотведение, организация сбора и утилизации отходов, деятельность по ликвидации загрязнений	30390	102,6
строительство	38011	107,7
торговля оптовая и розничная, ремонт автотранспортных средств и мотоциклов	28016	100,4
транспортировка и хранение	40377	103,7
деятельность гостиниц и предпри- ятий общественного питания	19803	102,0
деятельность в области информации и связи	40661	101,6
деятельность финансовая и страховая	60183	105,0
деятельность по операциям с недвижимым имуществом	34448	109,5
деятельность профессиональная, научная и техническая	50005	105,9
деятельность административная и сопутствующие дополнительные услуги	25309	104,8
государственное управление и обеспечение военной безопасно- сти; социальное обеспечение	39911	99,6
образование	33904	104,2
деятельность в области здраво- охранения и социальных услуг	34790	110,8
деятельность в области культуры, спорта, организации досуга и раз- влечений	33122	111,8
предоставление прочих видов услуг	27625	104,3

**Отклонение среднемесячной
номинальной начисленной заработной
платы по отдельным видам экономической
деятельности от среднего уровня
по Ленинградской области в 2017 году (в %)**



Численность пенсионеров¹
(на 1 января, тыс. человек)

	2016	2017	2018
Всего	491	495	497
из них получающие пенсии:			
по старости	423	428	431
по инвалидности	24	22	21
по случаю потери кормильца	11	12	11
социальные	30	31	31

¹ Данные приведены по пенсионерам, состоящим на учете в отделении Пенсионного фонда РФ по Санкт-Петербургу и Ленинградской области.

Средний размер назначенной пенсии¹
на 1 января 2018 года

	Рублей	Реальная пенсия в % к 1 января 2017	
		с учетом ЕВ-2017 ²	без учета ЕВ-2017 ²
Средний размер пенсии:	13717	75,4	104,8
по старости	14455	76,5	104,8
по инвалидности	8830	65,0	104,3
по случаю потери кормильца	10526	71,4	109,3
социальные	7859	60,4	99,5

¹ По оперативным данным Пенсионного фонда РФ.

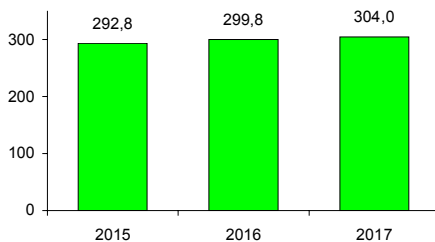
² ЕВ-2017 – единовременная денежная выплата пенсионерам в размере 5 тыс. рублей, произведенная в январе 2017 года в соответствии с Федеральным законом от 22 ноября 2016 г. №385-ФЗ.

Величина прожиточного минимума¹
(в среднем на душу населения, рублей в месяц)

	2015	2016	2017
Все население	8453	9063	9477
в том числе по социально-демографическим группам:			
трудоспособное население	8968	9619	10088
пенсионеры	7354	7895	8270
дети	8274	8870	9299

¹ Рассчитана на основе данных, установленных Правительством Ленинградской области за I – IV кварталы соответствующего года.

Соотношение среднедушевых денежных доходов и величины прожиточного минимума (в %)



Потребление продуктов питания
(на одного человека в год, килограммов)

	2014	2015	2016
Мясо и мясные продукты (включая субпродукты)	78	78	78
Молоко и молочные продукты	293	293	293
Яйца, штук и яйцепродукты	285	284	289
Хлеб и хлебные продукты	116	113	114
Картофель	89	92	90
Овощи	98	98	97
Растительное масло	11,6	11,8	11,0
Сахар	38	39	40

Жилищный фонд¹
(на конец года)

	2015	2016	2017
Количество квартир, тыс.	862,7	901,4	963,4
Общая площадь жилья, млн. м ²	45,8	48,5	51,6
Средняя обеспеченность жильем, м ² общей площади на одного жителя	25,7	27,1	28,4

¹ Информация сформирована на основе данных органов местного самоуправления не по полному кругу собственников жилищного фонда.

Социальная сфера
Организации, осуществляющие
деятельность по образовательным
программам дошкольного образования,
присмотр и уход за детьми
(на конец года)

	2015	2016	2017
Число организаций, единиц	485	482	491
Численность воспитанников в организациях, тыс. человек	74,6	77,6	82,6
На 100 мест в организациях приходится детей	97	97	98

Образовательные организации
(включая вечерние (сменные)),
осуществляющие подготовку по основным
программам общего образования¹
(на начало учебного года)

	2015/16	2016/17	2017/18
Государственные и муниципальные			
Число организаций	376	375	374
Численность обучающихся, тыс. человек	137,3	145,3	152,4
Частные			
Число организаций	9	9	9
Численность обучающихся, человек	1120	880	877

¹ Здесь и далее в разделе – по данным Минобрнауки России.

**Государственные и муниципальные
профессиональные образовательные
организации, осуществляющие подготовку
специалистов среднего звена¹**
(на начало учебного года)

	2015/16	2016/17	2017/18
Количество учебных заведений	48	49	49
Численность студентов, тыс. человек	18,4	17,8	18,1
Выпущено специалистов ² , тыс. человек	4,0	4,1	4,1

¹ Включая образовательные организации высшего образования и их филиалы.

² Соответственно в 2015, 2016 и 2017 годах.

**Государственные и муниципальные
образовательные организации
высшего образования**
(на начало учебного года)

	2015/16	2016/17	2017/18
Количество учебных заведений	11	11	11
Численность студентов, тыс. человек	9,1	8,5	7,5
Выпущено специалистов ¹ , тыс. человек	2,1	2,5	1,5

¹ Соответственно в 2015, 2016 и 2017 годах.

Здравоохранение и отдых

	2015	2016	2017
Больничные организации ¹ (на конец года)			
Количество	46	48	48
В расчете на 10 000 жителей			
больничных коек ²	66,0	66,5	...
врачей	33,6	35,2	...
среднего медицинского персонала	75,0	77,6	...
Специализированные средства размещения			
Количество	58 ³	62	82
В них коек (мест), тыс.	9,0 ³	9,8	...
Численность лечившихся и отдыхающих, тыс. человек	97 ³	149	198
Детские оздоровительные лагеря			
Количество	562	568	552
Численность детей, отдохнувших в них, тыс. человек	42,6	46,7	43,6

¹ Включая организации областного подчинения, находящиеся на территории Санкт-Петербурга, без микропредприятий.

² Койки круглосуточных стационаров (без коек дневных стационаров).

³ Без микропредприятий.

Культура и досуг¹
(на конец года)

	2015	2016	2017
Общедоступные библиотеки			
Количество ²	195	173	161
Библиотечный фонд, млн. экземпляров	7,2	7,1	6,9
В среднем на 100 жителей, экземпляров	404	398	380
Всего пользователей, тыс.	454	463	471
Организации культурно-досугового типа			
Количество	236	232	234
Число мест, тыс.	77,1	75,7	73,4
Профессиональные театры³			
Количество	2	2	2
Число посещений, тыс.	29,2	27,4	33,1
Музеи			
Количество	30	33	33
Число посещений, тыс.	729,9	1056,6	841,0

¹ По данным Минкультуры России (<https://fedstat.ru>).

² Самостоятельные библиотеки.

³ Без театров областного подчинения; находящихся на территории Санкт-Петербурга.

Предприятия гостиничного типа
(на конец года)

	2015 ¹	2016	2017
Число организаций, единиц	82	150	190
Единовременная вместимость, койко-мест	10198	12133	12756
Численность размещенных лиц, тыс. человек	264,5	490,4	541,2
из них граждане			
России	235,9	454,8	485,8
других государств	28,6	35,6	55,4

¹ Без микропредприятий.

Оборот организаций

Оборот организаций по видам экономической деятельности в 2017 году

	Млрд. рублей	В % к 2016
Всего	2230,6	101,8
сельское, лесное хозяйство, охота, рыболовство, рыбоводство	76,8	99,5
добыча полезных ископаемых	15,1	101,9
обрабатывающие производства	940,0	101,5
обеспечение электрической энергией, газом и паром, кондиционирование воздуха	184,8	106,4
водоснабжение, водоотведение, организация сбора и утилизации отходов, деятельность по ликвидации загрязнений	14,8	113,1
строительство	107,4	110,3
торговля оптовая и розничная, ремонт автотранспортных средств и мотоциклов	572,6	98,4
транспортировка и хранение	190,1	103,6
деятельность гостиниц и предприятий общественного питания	10,6	115,7
деятельность в области информации и связи	7,9	103,9
деятельность по операциям с недвижимым имуществом	38,2	99,6
деятельность профессиональная, научная и техническая	25,3	104,1
деятельность административная и со- путствующие дополнительные услуги	23,7	105,1
государственное управление и обеспечение военной безопасности; социальное обеспечение	0,5	103,9
образование	1,9	109,2
деятельность в области здравоохра- нения и социальных услуг	16,6	115,4
деятельность в области культуры, спор- та, организации досуга и развлечений	2,0	88,5
предоставление прочих видов услуг	2,3	102,3

Промышленное производство
Индекс промышленного производства¹

	2015	2016	2017
Индекс промышленного производства	99,6	103,8	100,2
добыча полезных ископаемых	129,6	53,4	97,9
обрабатывающие производства	98,7	105,8	101,1
из них производство:			
пищевых продуктов	105,1	119,1	114,0
напитков	114,6	77,4	108,0
табачных изделий	101,5	112,3	72,8
одежды	93,8	72,7	1,6 р.
кожи и изделий из кожи	79,3	69,3	90,7
изделий из дерева и пробки, кроме мебели, изделий из соломки материалов для плетения, обработка древесины	69,7	87,4	105,5
бумаги и бумажных изделий	109,9	100,4	101,4
деятельность полиграфическая и копирование носителей информации	–	–	93,2
кокса и нефтепродуктов	110,1	99,6	107,3
химических веществ и химических продуктов	100,2	83,0	106,2
лекарственных средств и материалов, применяемых в медицинских целях	136,8	106,5	115,7
резиновых и пластмассовых изделий	96,5	117,2	106,4
прочей неметаллической минеральной продукции	84,3	109,7	106,7
металлургическое	98,5	132,7	115,3
готовых металлических изделий, кроме машин и оборудования	97,9	106,5	98,5

	окончание		
	2015	2016	2017
компьютеров, электронных и оптических изделий	1,6 р.	38,5	108,0
электрического оборудования	98,5	130,2	106,2
машин и оборудования, не включенных в другие группировки	71,3	124,5	126,3
автотранспортных средств, прицепов и полуприцепов	74,0	1,5 р.	115,6
прочих транспортных средств и оборудования	90,8	102,6	1,5 р.
мебели	105,6	114,8	112,6
прочих готовых изделий	104,4	75,1	102,6
обеспечение электрической энергией, газом и паром, кондиционирование воздуха	100,1	104,9	94,6
водоснабжение, водоотведение, организация сбора и утилизации отходов, деятельность по ликвидации загрязнений	98,3	106,9	109,2

¹ 2015-2016 годы – итоги ретроспективного пересчета индексов производства в соответствии с переходом с 2017 года на ОКВЭД2.

**Производство отдельных видов
промышленной продукции в 2017 году**

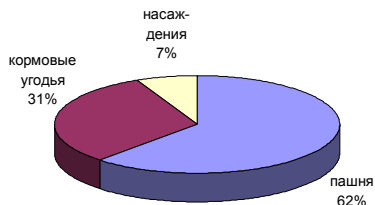
	2017 В % к 2016
Мясо домашних животных, тыс. тонн	40,3 121,5
Мясо и субпродукты пищевые домашней птицы, тыс. тонн	253,0 107,1
Изделия колбасные, тыс. тонн	16,2 113,0
Молоко жидкое обработанное, тыс. тонн	59,3 71,0
Сыры, продукты сырные и творог, тыс. тонн	1,4 98,0
Продукты кисломолочные (кроме творога и продуктов из творога), тыс. тонн	49,8 111,6
Изделия хлебобулочные недлительного хранения, тыс. тонн	26,3 107,7
Изделия хлебобулочные длительного хранения, пониженной влажности, полуфабрикаты хлебобулочные, тыс. тонн	8,9 118,7
Кондитерские изделия тыс. тонн	34,1 109,0
Комбикорма, тыс. тонн	1327,1 107,7
Пиломатериалы, тыс. м ³	966,4 98,6
Целлюлоза древесная и целлюлоза из прочих волокнистых материалов, тыс. тонн	795,0 99,1
Бумага и картон, тыс. тонн	1,1 100,3
Пески природные, млн. м ³	13,8 79,8
Щебень, млн. м ³	15,8 100,2
Кирпич керамический неогнеупорный строительный, млн. усл. кирпичей	232,5 92,0
Портландцемент, цемент глиноземистый, цемент шлаковый и аналогичные гидравлические цементы, млн. тонн	3,0 91,6
Блоки и прочие изделия сборные строительные для зданий и сооружений из цемента, бетона или искусственного камня, тыс. м ³	565,8 111,6
Бетон, готовый для заливки, млн. м ³	500,4 102,2
Конструкции и детали конструкций из черных металлов, тыс. тонн	32,5 130,8
Электроэнергия, млрд. Квт-ч	38,1 93,4
Пар и горячая вода, млн. Гкал	23,5 102,1

Сельское хозяйство
Земельный фонд¹
(на конец года, тыс. гектаров)

	2014	2015	2016
Общая площадь земель	8531	8531	8531
Сельскохозяйственные угодья, находящиеся в пользовании хозяйств, занимающихся сельскохозяйственным производством	653	651	649
в том числе:			
пашня	404	402	401
кормовые угодья	204	203	203
многолетние насаждения	45	45	45

¹ Включая площади земель Санкт-Петербурга; по данным Управлений Росреестра по Ленинградской области и Санкт-Петербургу.

Структура сельскохозяйственных угодий в 2016 году



**Производство основных продуктов
сельского хозяйства
в хозяйствах всех категорий**
(тыс. тонн)

	2015	2016	2017
Мясо (в убойном весе)	265	267	273
Молоко	593	615	634
Яйца, млн. штук	3080	2953	3175
Картофель	322	191	198
Овощи	253	177	181

**Посевные площади
сельскохозяйственных культур**
(в хозяйствах всех категорий, тыс. гектаров)

	2015	2016	2017
Всего	229,9	240,3	240,2
в том числе:			
зерновые культуры	41,8	46,7	41,8
картофель	17,0	15,6	13,8
овощи ¹	7,3	7,1	6,6
кормовые культуры	163,4	170,2	176,8
технические культуры	0,4	0,7	1,3

¹ Включая закрытый грунт по хозяйствам населения.

**Производство продукции на душу
населения, проживающего в
Санкт-Петербурге и Ленинградской области**
(килограммов)

	2015	2016	2017
Мясо (в убойном весе)	38	38	38
Молоко	85	87	89
Яйца, штук	441	420	446
Картофель	46	27	28
Овощи	36	25	25

Крестьянские (фермерские) хозяйства¹
(на 1 января)

	2015	2016	2017
Число зарегистрированных крестьянских (фермерских) хозяйств, тыс.	7,3	7,3	7,3
Площадь предоставленных им земельных участков, тыс. гектаров	60,1	59,7	59,4
Средний размер земельного участка, гектаров	8	8	8

¹ По данным Управления Росреестра по Ленинградской области.

**Поголовье скота и птицы
на 1 января 2018 года**
(тыс. голов)

	Крупный рогатый скот	в том числе коровы	Свины	Овцы и козы
Хозяйства всех категорий	182,9	80,3	178,6	34,4
в том числе:				
сельскохозяйственные организации	165,9	72,5	171,1	5,3
крестьянские (фермерские) хозяйства ¹	8,4	3,4	1,7	12,3
личные подсобные хозяйства населения	8,6	4,4	5,8	16,8

¹ Включая индивидуальных предпринимателей.

Строительство

Объем работ, выполненных по виду деятельности «строительство»¹

	2015	2016	2017
Всего, млрд. рублей	104,5	98,1	111,5
в % к предыдущему году	85,7	94,9	108,0

¹ Включая работы, выполненные хозяйственным способом.

Ввод в действие жилых домов

	2015	2016	2017
Построено квартир, тыс.	39,8	42,6	54,0
Введено общей площади:			
тыс. кв. м	2323	2172	2626
в % к предыдущему году	130,0	93,5	120,9

Ввод в действие объектов социальной инфраструктуры

	2015	2016	2017
Дошкольные учреждения, мест	2845	1955	1860
Общеобразовательные организации, учебных мест	2550	1824	275
Амбулаторно-поликлинические учреждения, посещений в смену	595	215	80

Транспорт и связь

Перевозки грузов и грузооборот транспорта

	2015	2016	2017
Перевозки грузов, млн. т			
Всего	40,5	41,8	...
в том числе			
автомобильным транспортом ¹	7,9	10,1	18,8
Грузооборот, млрд. т-км			
Всего ²	1,9	2,1	3,5
в том числе			
автомобильного транспорта ¹	1,4	1,7	2,8

¹ Коммерческие перевозки по организациям всех видов экономической деятельности, без субъектов малого предпринимательства.

² Данные приведены без железнодорожного транспорта. ОАО «РЖД» не распределяет объемы грузооборота и пассажирооборота по субъектам РФ.

Перевозки пассажиров и пассажирооборот автомобильного транспорта общего пользования

	2015	2016	2017
Перевезено пассажиров, млн. человек	67,7	65,1	62,0
Пассажирооборот, млрд. пассажиро-км	1,3	1,2	1,2

Перевозки пассажиров маршрутными автобусами

	2015	2016	2017
Перевезено пассажиров, млн. человек	65	62	59
Пассажирооборот, млн. пассажиро-км	1207	1188	1180

**Эксплуатационная длина
железнодорожной и автомобильной
сети дорог общего пользования**
(на конец года, километров)

	2015	2016	2017
Железные дороги	2472	2472	...
Автомобильные дороги	22287	22299	22375
в том числе с твердым покрытием	17376	17380	17539

Объем услуг связи¹

	2015	2016	2017 ²
Всего, млрд. рублей	4,1	4,2	2,3
в % к предыдущему году	97,5	100,3	99,1

¹ В действующих ценах; по полному кругу операторов связи.

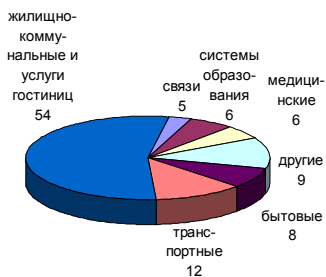
² «Объем телекоммуникационных услуг»; без субъектов малого предпринимательства.

Торговля и услуги населению

Потребительский рынок

	2015	2016	2017
Оборот розничной торговли, млрд. рублей	311,3	342,6	370,7
в % к предыдущему году	95,3	101,8	103,8
Оборот общественного питания, млрд. рублей	12,6	14,8	15,5
в % к предыдущему году	98,5	110,3	99,4
Платные услуги населению, млрд. рублей	63,0	69,1	73,6
в % к предыдущему году	100,2	103,0	102,5
из них бытовые, млрд. рублей	5,1	5,6	5,9
в % к предыдущему году	100,0	101,4	103,1

Структура платных услуг населению в 2017 году (в %)



Финансы

Исполнение консолидированного бюджета Ленинградской области¹ (млрд. рублей)

	2015	2016	2017
Доходы	132,5	136,7	133,9
Расходы	120,8	133,8	142,5
Профицит, дефицит (-)	11,7	2,9	-8,6

¹ В фактически действовавших ценах.

Структура доходов и расходов консолидированного бюджета (в %)

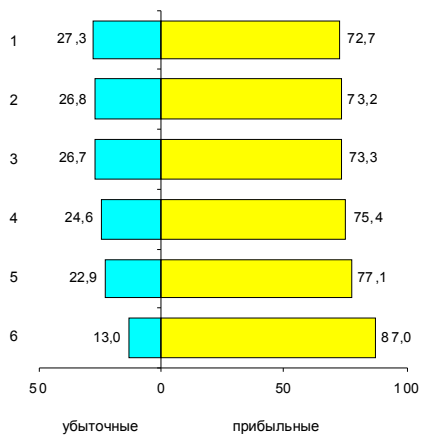
	2015	2016	2017
Доходы			
Всего	100	100	100
из них:			
налог на прибыль организаций	39,2	35,1	31,1
налог на доходы физических лиц	22,7	26,0	28,8
акцизы	4,0	53,3	5,8
доходы от использования имущества, находящегося в государственной и муниципальной собственности	4,3	5,2	4,3
безвозмездные поступления	8,8	6,8	5,7
Расходы			
Всего	100	100	100
из них на:			
национальную безопасность и правоохранительную деятельность	1,3	1,3	1,4
жилищно-коммунальное хозяйство	11,3	10,9	11,4
социально-культурные мероприятия	58,0	58,3	61,3
в том числе на:			
образование	26,1	27,0	27,7
культуру, кинематографию	3,9	3,7	4,1
средства массовой информации	0,2	0,2	0,2
здравоохранение	13,6	8,5	10,6
физическую культуру и спорт	1,8	1,4	1,6
социальную политику	12,5	17,5	17,1

**Финансовые результаты
деятельности организаций¹**

	2015	2016	2017
Всего			
Сальдированный финансовый результат (прибыль минус убыток), млн. рублей	133981	186158	148101
Количество убыточных организаций			
единиц	228	185	198
в % к общему числу организаций	28,8	23,6	26,1
Размер допущенного убытка, млн. рублей	42508	23405	29578
в том числе по сельскохозяйственным организациям			
Сальдированный финансовый результат (прибыль минус убыток), млн. рублей	8358	4631	5042
Количество убыточных организаций			
единиц	10	7	10
в % к общему числу организаций	12,3	8,9	13,0
Размер допущенного убытка, млн. рублей	203	1886	1487

¹ Без субъектов малого предпринимательства, банков, страховых организаций и бюджетных учреждений.

Доля прибыльных и убыточных организаций по основным видам экономической деятельности в 2017 году (в %)



- 1 – транспортировка и хранение
- 2 – операции с недвижимым имуществом
- 3 – обрабатывающие производства
- 4 – строительство
- 5 – торговля оптовая и розничная; ремонт автотранспортных средств и мотоциклов
- 6 – сельское, лесное хозяйство, охота, рыболовство и рыбоводство

Инвестиции¹

Инвестиции в основной капитал по видам экономической деятельности в 2017 году

	Млн. рублей	В % к 2016
Всего	310632	119,6
сельское, лесное хозяйство, охота, рыболовство и рыбоводство	6954	118,5
добыча полезных ископаемых	593	2,6 р.
обрабатывающие производства	68432	113,2
обеспечение электрической энергией, газом и паром, кондиционирование воздуха	61780	91,0
водоснабжение, водоотведение, организация сбора и утилизации отходов, деятельность по ликвидации загрязнений	643	29,4
строительство	6192	108,1
торговля оптовая и розничная, ремонт автотранспортных средств и мотоциклов	4902	75,6
транспортировка и хранение	92513	1,6 р.
деятельность гостиниц и предприятий общественного питания	114	1,6 р.
деятельность в области информации и связи	3403	65,7
деятельность финансовая и страховая	158	2,1 р.
деятельность по операциям с недвижимым имуществом	38829	96,3
деятельность профессиональная, научная и техническая	3880	120,2
деятельность административная и сопутствующие дополнительные услуги	1624	87,3
государственное управление и обеспечение военной безопасности; социальное обеспечение	15094	2,9 р.
образование	2314	103,5
деятельность в области здравоохранения и социальных услуг	1697	112,9
деятельность в области культуры, спорта, организации досуга и развлечений	1424	68,3
предоставление прочих видов услуг	88	111,5

¹ По организациям без субъектов малого предпринимательства.

**Распределение инвестиций
в основной капитал
по источникам финансирования (в %)**

	2015	2016	2017
Всего	100	100	100
собственные средства	36,7	41,8	30,4
привлеченные средства	63,3	58,2	69,6
из них:			
бюджетные средства (средства консолидированного бюджета)	22,3	16,6	15,4
в том числе:			
федерального бюджета	15,7	11,3	11,9
бюджетов субъектов Российской Федерации	4,3	3,7	2,7

Цены и тарифы

Индекс цен и тарифов (декабрь в % к декабрю предыдущего года)

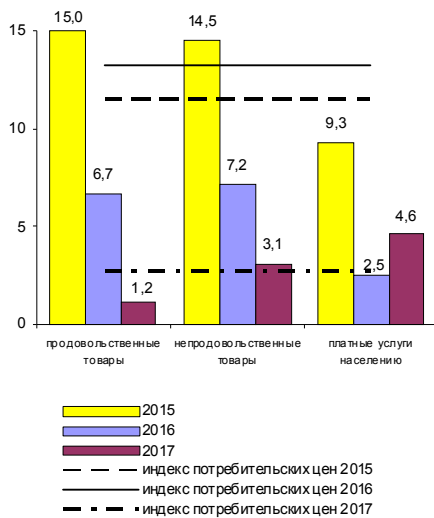
	2015	2016	2017
Индекс потребительских цен	113,3	105,7	102,7
Индекс цен производителей промышленных товаров ¹	113,7	102,4	106,5
Индекс цен производителей сельскохозяйственной продукции	99,0	108,3	97,6
Сводный индекс цен на продукцию (затраты, услуги) инвестиционного назначения	109,4	101,7	105,2
Индекс тарифов на грузовые перевозки	105,4	103,5	103,6

¹ 2015-2016 годы – итоги ретроспективного пересчета индекса цен производителей промышленных товаров в соответствии с переходом с 2017 года на ОКВЭД2.

Индекс потребительских цен (декабрь в % к декабрю предыдущего года)

	2015	2016	2017
Все товары и платные услуги	113,3	105,7	102,7
Продовольственные товары	115,0	106,7	101,2
в том числе:			
продукты питания	115,3	106,6	100,9
алкогольные напитки	112,8	107,9	103,9
Непродовольственные товары	114,5	107,2	103,1
из них:			
одежда и белье	114,1	108,0	103,4
кожаная, текстильная и комбинированная обувь	115,9	109,9	102,2
табачные изделия	126,1	122,0	109,7
Платные услуги	109,3	102,5	104,6
из них:			
жилищно-коммунальные	106,3	101,2	103,5

Темпы прироста цен в декабре
(в % к декабрю предыдущего года)



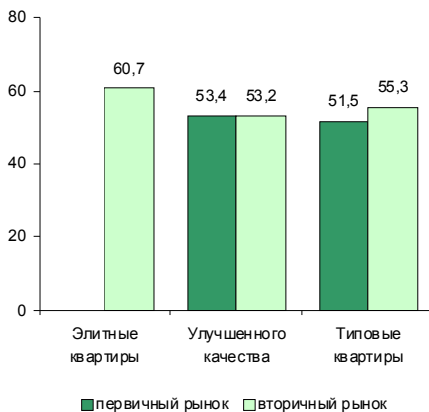
**Индекс цен на рынке
автомобильного топлива**
(декабрь в % к декабрю предыдущего года)

	2015	2016	2017
Бензин	104,7	103,0	107,0
марки А-76	103,0	103,9	108,5
марки АИ-92	104,7	102,8	107,6
марки АИ-95	104,9	103,2	106,0
Дизельное топливо	103,4	103,3	110,1

Индексы цен на рынке жилья
(IV квартал в % к IV кварталу предыдущего года)

	2015	2016	2017
Первичный рынок			
Все квартиры	109,8	99,9	99,7
типовые	114,2	98,9	97,5
улучшенного качества	108,2	100,5	100,2
элитные	–	–	–
Вторичный рынок			
Все квартиры	96,4	100,3	99,4
низкого качества	100,0	103,2	98,3
типовые	101,4	99,8	104,1
улучшенного качества	99,3	100,1	98,4
элитные	93,5	101,5	99,0

Цены на рынке жилья
в IV квартале 2017 года
(тыс. рублей за м² общей площади)



**Средние розничные цены на товары,
составляющие минимальный набор
продуктов питания, в декабре**

(рублей за килограмм)

	2015	2016	2017
Говядина (кроме бескостного мяса)	334,6	347,0	345,9
Свинина (кроме бескостного мяса)	263,2	266,2	250,8
Баранина (кроме бескостного мяса)	405,7	429,1	433,4
Куры	126,2	130,9	113,1
Рыба мороженая, неразделанная	162,6	177,4	174,3
Сельдь соленая	200,2	209,9	200,9
Масло сливочное	474,5	602,5	661,9
Масло подсолнечное	107,0	122,0	121,5
Маргарин	145,7	159,2	161,9
Молоко питьевое цельное пастеризованное 2,5-3,2% жирности, л	55,9	62,3	67,1
Сметана	171,2	185,7	197,7
Творог нежирный	266,0	294,0	309,5
Сыры сычужные твердые	372,4	431,8	442,3
Яйцо столовое, десяток	62,8	62,8	54,9
Сахар-песок	52,9	47,3	35,6
Печенье	137,3	154,0	152,6
Карамель	204,0	238,2	237,7
Соль	12,6	11,6	12,1
Чай черный байховый	692,4	802,0	816,4
Перец черный (горошек)	1998,8	2153,0	2472,1
Мука пшеничная	39,6	39,5	40,4
Хлеб ржаной и ржано-пшеничный	61,6	68,2	71,5
Хлеб и булочные изделия из пшеничной муки I и II сортов	69,6	76,3	84,0
Рис шлифованный	81,2	88,1	86,7
Пшено	41,4	40,4	38,3
Горох и фасоль	50,9	59,2	59,7
Вермишель	88,0	96,8	97,7
Картофель	19,6	18,8	20,1
Капуста свежая	20,1	16,5	13,8
Лук репчатый	26,8	21,0	19,3
Морковь	29,3	24,9	24,1
Огурцы свежие	148,0	131,9	142,5
Яблоки	91,7	90,5	96,1

Внешнеэкономическая деятельность¹

Внешнеторговый оборот

(млрд. долларов США)

	2015	2016	2017
Оборот	13,2	7,5	9,2
экспорт	10,0	4,8	5,6
импорт	3,2	2,7	3,6
Сальдо внешнеторгового оборота	6,8	2,1	2,0

¹ По данным Северо-Западного Таможенного Управления Российской Федерации.

Внешнеторговый оборот по отдельным странам в 2017 году

(млрд. долларов США)

	Внешнеторговый оборот в том числе			
	всего	в % к итогу	экспорт	импорт
Всего	9,2	100	5,6	3,6
в том числе:				
страны вне СНГ	8,6	93,6	5,2	3,4
из них:				
Китай	1,4	15,0	1,1	0,3
Финляндия	0,7	8,0	0,4	0,3
США	0,7	7,6	0,6	0,1
Германия	0,7	7,5	0,2	0,4
Нидерланды	0,5	5,7	0,5	0,1
Бельгия	0,5	5,1	0,4	0,1
Дания	0,4	4,6	0,4	0,0
Италия	0,3	3,4	0,0	0,3
Швеция	0,3	3,1	0,2	0,1
Эстония	0,3	3,0	0,3	0,0
государства – участники СНГ	0,6	6,4	0,4	0,2
из них:				
Беларусь	0,2	2,3	0,1	0,1
Казахстан	0,2	2,1	0,1	0,1

Содержание

Историко-географическая справка	3
Основные социально-экономические показатели	4
Население	5
Рынок труда.....	7
Уровень жизни населения	9
Социальная сфера	15
Оборот организаций	19
Промышленное производство	20
Сельское хозяйство	23
Строительство	26
Транспорт и связь.....	27
Торговля и услуги населению.....	29
Финансы	30
Инвестиции.....	33
Цены и тарифы.....	35
Внешнеэкономическая деятельность.....	39

**Сборник подготовлен
Управлением
Федеральной службы
государственной статистики
по г. Санкт-Петербургу и
Ленинградской области**

197376, Санкт-Петербург,
ул. Профессора Попова, 39.
Факс: 234-06-36, E-mail: pcs@stat78.spb.ru
Ответственный за выпуск: А.И. Филиппова.
Телефон: 234-00-31

Отпечатано в оперативной полиграфии Петростата
Подписано в печать 26.06.2018
Тираж 210 экз. Заказ № 86