

Управление Федеральной службы
государственной статистики
по г. Санкт-Петербургу и Ленинградской области
(ПЕТРОСТАТ)

Производство продукции
животноводства
в Ленинградской области
в 2019 году

СТАТИСТИЧЕСКИЙ СБОРНИК

Исх. № ЛД – 120/ 780
от 28.07.2020 г.

**Санкт-Петербург
2020**

Редакционная коллегия:

О.Н. Никифоров – председатель редакционной коллегии

**С.М. Горохова, Л.В. Дмитриева, С.А. Тимофеева,
А.И. Филиппова, С.В. Черных, Е.В. Чуприна**

Производство продукции животноводства в Ленинградской области в 2019 году. Стат. сб./Петростат. – СПб., 2020. – 43 с.

В сборнике приведены данные о производстве продукции животноводства в хозяйствах всех категорий, включая хозяйства населения, крестьянские (фермерские) хозяйства и индивидуальных предпринимателей по муниципальным районам и городскому округу.

Управление Федеральной службы государственной статистики по г. Санкт-Петербургу и Ленинградской области является собственником государственной статистической информации на территории Санкт-Петербурга и Ленинградской области и обладает исключительными правами на издание и распространение статистических публикаций.

При использовании материалов органов государственной статистики ссылка на источник обязательна.

Код издания
по каталогу 12000220
E-mail: petrostat@gks.ru
<http://petrostat.gks.ru>
© Петростат, 2020

Издание подготовлено отделом статистики сельского хозяйства и окружающей природной среды.

В отдельных случаях незначительные расхождения между итогом по Ленинградской области и суммой слагаемых по муниципальным районам объясняются округлением данных, а также включением в итог по Ленинградской области данных организаций, осуществляющих сельскохозяйственную деятельность на территории Санкт-Петербурга.

Список сокращений:

млн – миллион
тыс. – тысяча
р. – раз
кг – килограмм

Условные обозначения:

– явление отсутствует
0,0 небольшая величина
х сопоставление невозможно
... данные не публикуются в целях обеспечения конфиденциальности первичных статистических данных, полученных от организаций, в соответствии с Федеральным законом от 29.11.2007 №282-ФЗ

СОДЕРЖАНИЕ

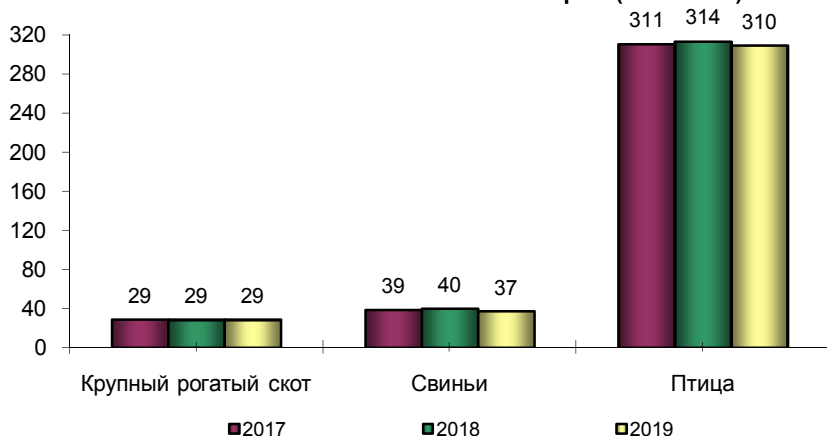
ПРОИЗВОДСТВО ПРОДУКЦИИ ЖИВОТНОВОДСТВА	
В ХОЗЯЙСТВАХ ВСЕХ КАТЕГОРИЙ.....	5
В СЕЛЬСКОХОЗЯЙСТВЕННЫХ ОРГАНИЗАЦИЯХ	7
В ХОЗЯЙСТВАХ НАСЕЛЕНИЯ.....	9
В КРЕСТЬЯНСКИХ (ФЕРМЕРСКИХ) ХОЗЯЙСТВАХ И У ИНДИВИДУАЛЬНЫХ ПРЕДПРИНИМАТЕЛЕЙ	11
МУНИЦИПАЛЬНЫЕ РАЙОНЫ	12
ПРОИЗВОДСТВО ПРОДУКЦИИ ЖИВОТНОВОДСТВА	
В ХОЗЯЙСТВАХ ВСЕХ КАТЕГОРИЙ.....	12
В СЕЛЬСКОХОЗЯЙСТВЕННЫХ ОРГАНИЗАЦИЯХ	14
В ХОЗЯЙСТВАХ НАСЕЛЕНИЯ.....	15
В КРЕСТЬЯНСКИХ (ФЕРМЕРСКИХ) ХОЗЯЙСТВАХ И У ИНДИВИДУАЛЬНЫХ ПРЕДПРИНИМАТЕЛЕЙ	17
ПРОИЗВОДСТВО СКОТА И ПТИЦЫ НА УБОЙ В ЖИВОМ ВЕСЕ	
В ХОЗЯЙСТВАХ ВСЕХ КАТЕГОРИЙ.....	18
В СЕЛЬСКОХОЗЯЙСТВЕННЫХ ОРГАНИЗАЦИЯХ	21
В ХОЗЯЙСТВАХ НАСЕЛЕНИЯ.....	23
В КРЕСТЬЯНСКИХ (ФЕРМЕРСКИХ) ХОЗЯЙСТВАХ И У ИНДИВИДУАЛЬНЫХ ПРЕДПРИНИМАТЕЛЕЙ	27
ПРОИЗВОДСТВО СКОТА И ПТИЦЫ НА УБОЙ В УБОЙНОМ ВЕСЕ	
В ХОЗЯЙСТВАХ ВСЕХ КАТЕГОРИЙ.....	30
В СЕЛЬСКОХОЗЯЙСТВЕННЫХ ОРГАНИЗАЦИЯХ	33
В ХОЗЯЙСТВАХ НАСЕЛЕНИЯ.....	35
В КРЕСТЬЯНСКИХ (ФЕРМЕРСКИХ) ХОЗЯЙСТВАХ И У ИНДИВИДУАЛЬНЫХ ПРЕДПРИНИМАТЕЛЕЙ	38
ПРОДУКТИВНОСТЬ СКОТА И ПТИЦЫ В СЕЛЬСКОХОЗЯЙСТВЕННЫХ ОРГАНИЗАЦИЯХ В 2019 ГОДУ	41

**ПРОИЗВОДСТВО ПРОДУКЦИИ ЖИВОТНОВОДСТВА
В ХОЗЯЙСТВАХ ВСЕХ КАТЕГОРИЙ**

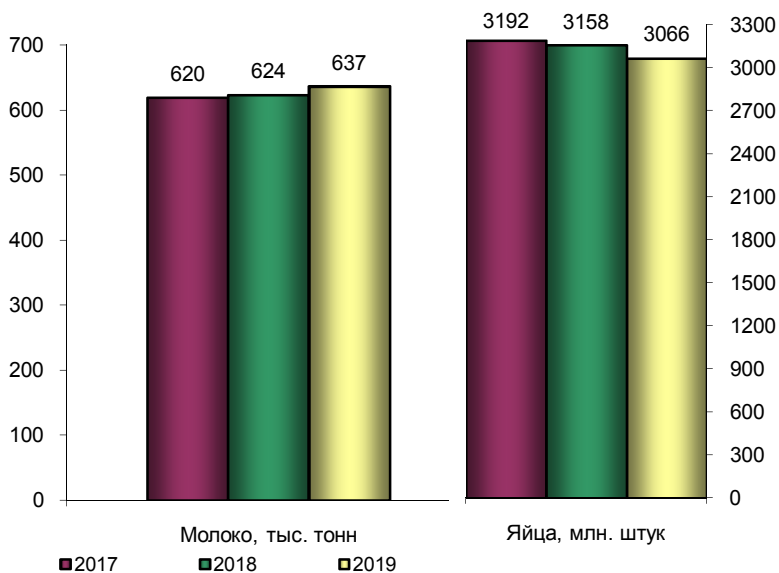
	тыс. тонн			
	2017	2018	2019	2019 в % к 2018
Скот и птица на убой в живом весе	379,5	383,1	376,4	98
в том числе:				
крупный рогатый скот	28,6	28,6	28,6	100,1
свиньи	38,9	39,9	37,4	94
овцы и козы	0,7	0,6	0,6	99,4
птица	311,0	313,8	309,6	99,0
кролики	0,3	0,2	0,2	87
Скот и птица на убой в убойном весе	271,8	274,5	269,7	98
в том числе:				
крупный рогатый скот	16,6	16,6	16,6	100,1
свиньи	27,0	27,8	26,0	94
овцы и козы	0,4	0,3	0,3	99,4
птица	227,6	229,7	226,6	99,0
кролики	0,1	0,1	0,1	87
Молоко ¹⁾	620,4	623,9	637,3	102
Яйца ¹⁾ , млн штук	3192,3	3157,7	3065,6	97
Шерсть, тонн	17	16	17	107

¹⁾ Здесь и далее – всех видов.

Производство основных видов скота и птицы в живом весе в хозяйствах всех категорий (тыс. тонн)



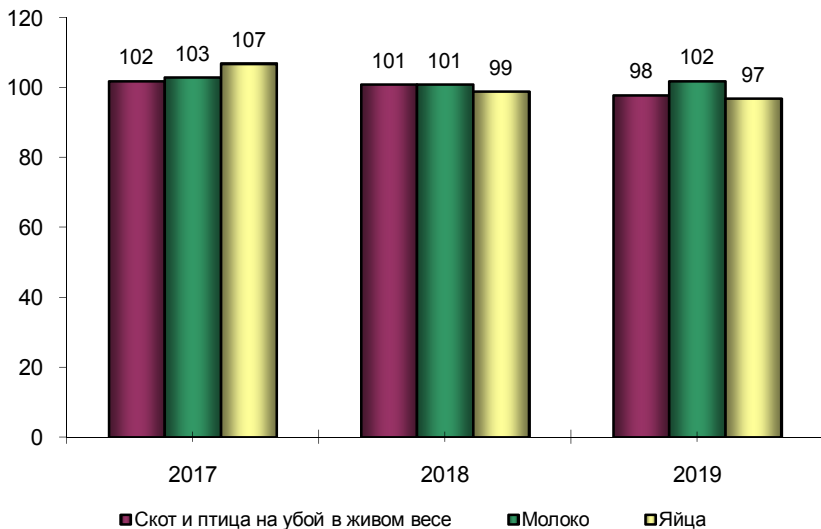
Производство молока и яиц в хозяйствах всех категорий



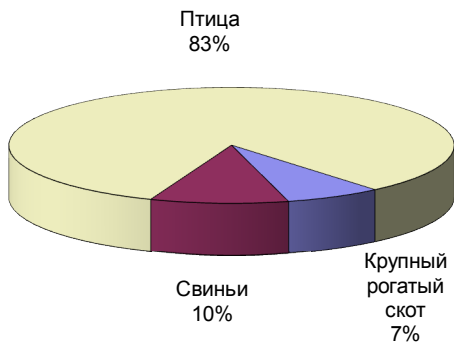
**ПРОИЗВОДСТВО ПРОДУКЦИИ ЖИВОТНОВОДСТВА
В СЕЛЬСКОХОЗЯЙСТВЕННЫХ ОРГАНИЗАЦИЯХ**

	ТЫС. ТОНН			
	2017	2018	2019	2019 в % к 2018
Скот и птица на убой в живом весе	369,7	373,7	366,8	98
в том числе:				
крупный рогатый скот	24,5	24,5	24,5	100,2
свиньи	37,0	38,2	35,6	93
овцы и козы	0,0	0,0	0,0	129
птица	308,1	311,0	306,6	99,0
Скот и птица на убой в убойном весе	265,5	268,5	263,5	98
в том числе:				
крупный рогатый скот	14,2	14,2	14,2	100,2
свиньи	25,8	26,6	24,8	93
овцы и козы	0,0	0,0	0,0	129
птица	225,5	227,6	224,4	99,0
Молоко	583,8	587,3	600,4	102
Яйца, млн штук	3130,0	3094,9	3004,9	97

**Динамика производства продукции животноводства
в сельхозорганизациях (в % к предыдущему году)**



**Структура производства скота и птицы на убой в живом весе
в сельхозорганизациях по видам в 2019 году
(в % к общему производству скота и птицы)**

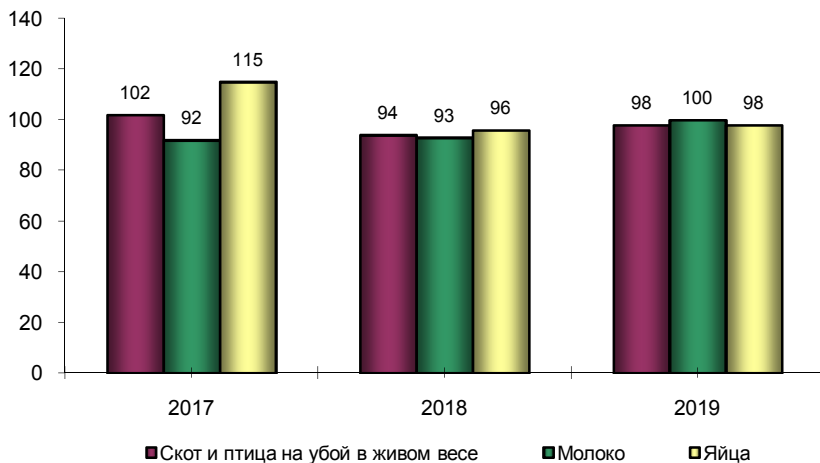


**ПРОИЗВОДСТВО ПРОДУКЦИИ ЖИВОТНОВОДСТВА
В ХОЗЯЙСТВАХ НАСЕЛЕНИЯ**

	ТЫС. ТОНН			
	2017	2018	2019	2019 в % к 2018
Скот и птица на убой в живом весе	7,2	6,8	6,7	98
в том числе:				
крупный рогатый скот	3,1	2,9	2,8	94
свиньи	1,5	1,4	1,4	101
овцы и козы	0,5	0,4	0,4	97
птица	2,0	1,9	2,0	104
лошади	0,0	0,0	0,0	85
кролики	0,1	0,1	0,1	88
Скот и птица на убой в убойном весе	4,6	4,4	4,3	99,0
в том числе:				
крупный рогатый скот	1,8	1,7	1,6	94
свиньи	1,0	0,9	1,0	101
овцы и козы	0,3	0,2	0,2	97
птица	1,5	1,4	1,5	104
лошади	0,0	0,0	0,0	85
кролики	0,1	0,1	0,1	88
Молоко	21,1	19,6	19,7	100,4
Яйца, млн штук	55,8	53,7	52,8	98
Шерсть, тонн	9	7	9	125

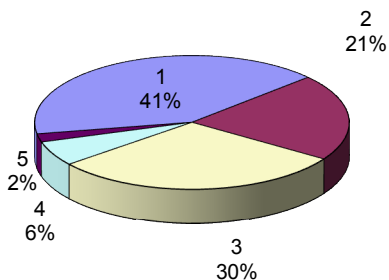
В Ленинградской области в 2019 году было произведено 776 тонн меда, в том числе в хозяйствах населения 705 тонн.

**Динамика производства продукции животноводства
в хозяйствах населения (в % к предыдущему году)**



**Структура производства скота и птицы на убой в живом весе
в хозяйствах населения по видам
(в % к общему производству скота и птицы)**

2019



- 1 – Крупный рогатый скот
- 2 – Свины
- 3 – Птица
- 4 – Овцы и козы
- 5 – Кролики

**ПРОИЗВОДСТВО ПРОДУКЦИИ ЖИВОТНОВОДСТВА
В КРЕСТЬЯНСКИХ (ФЕРМЕРСКИХ) ХОЗЯЙСТВАХ И
У ИНДИВИДУАЛЬНЫХ ПРЕДПРИНИМАТЕЛЕЙ**

	ТОНН			
	2017	2018	2019	2019 в % к 2018
Скот и птица на убой в живом весе	2589	2579	2886	112
в том числе:				
крупный рогатый скот	1062	1126	1288	114
свиньи	359	360	333	93
овцы и козы	164	159	157	99,0
птица	874	833	1024	123
кролики	126	100	84	84
Скот и птица на убой в убойном весе	1661	1652	1857	112
в том числе:				
крупный рогатый скот	616	653	747	114
свиньи	250	250	232	93
овцы и козы	90	87	86	99,0
птица	640	610	749	123
кролики	63	50	42	84
Молоко	15448	16959	17244	102
Яйца, тыс. штук	6532	9175	7934	86

МУНИЦИПАЛЬНЫЕ РАЙОНЫ

ПРОИЗВОДСТВО ПРОДУКЦИИ ЖИВОТНОВОДСТВА В ХОЗЯЙСТВАХ ВСЕХ КАТЕГОРИЙ

	Молоко, тонн			Яйца, млн штук		
	2018	2019	2019 в % к 2018	2018	2019	2019 в % к 2018
Всего по области	623868	637335	102	3157,7	3065,6	97
<i>муниципальные районы</i>						
Бокситогорский	1229	1227	99,9	2,5	2,4	97
Волосовский	111289	106878	96	5,9	6,0	102
Волховский	49767	53945	108	4,5	4,4	98
Всеволожский	42043	36186	86	3,6	4,0	109
Выборгский	36686	38612	105	1242,0	1216,4	98
Гатчинский	64443	67220	104	542,0	480,5	89
Кингисеппский	33392	36950	111	2,6	2,4	94
Киришский	16874	21214	126	1,4	1,5	106
Кировский	5793	5613	97	1319,3	1324,8	100,4
Лодейнопольский	8084	7850	97	1,9	2,0	108
Ломоносовский	30980	36133	117	10,4	2,6	25
Лужский	45147	46443	103	5,6	5,2	94
Подпорожский	1069	1050	98	0,7	0,7	88
Приозерский	89102	87738	98	7,9	5,3	67
Сланцевский	18983	19188	101	1,5	1,5	106
Тихвинский	11931	12288	103	2,0	2,2	110
Тосненский	55089	56587	103	3,1	2,8	90
<i>городской округ</i>						
Сосновоборский	15	15	104	0,3	0,3	98

	Шерсть, тонн		
	2018	2019	2019 в % к 2018
Всего по области	16,3	17,3	107
<i>муниципальные районы</i>			
Бокситогорский	1,2	1,2	104
Волосовский	1,8	2,1	112
Волховский	0,8	0,7	88
Всеволожский	2,0	2,4	120
Выборгский	1,2	1,2	98
Гатчинский	1,2	1,4	120
Кингисеппский	1,1	0,6	58
Киришский	0,2	0,1	71
Кировский	0,7	0,8	117
Лодейнопольский	1,2	1,2	105
Ломоносовский	1,6	1,8	116
Лужский	0,9	1,1	124
Подпорожский	0,3	0,4	122
Приозерский	1,0	0,8	81
Сланцевский	0,2	0,3	128
Тихвинский	0,2	0,3	138
Тосненский	0,6	0,8	124

ПРОИЗВОДСТВО ПРОДУКЦИИ ЖИВОТНОВОДСТВА В СЕЛЬСКОХОЗЯЙСТВЕННЫХ ОРГАНИЗАЦИЯХ

	Молоко, тонн			Яйца, млн штук		
	2018	2019	2019 в % к 2018	2018	2019	2019 в % к 2018
Всего по области	587338	600434	102	3094,9	3004,9	97
<i>муниципальные районы</i>						
Бокситогорский	285	–	...	х
Волосовский	107608	102768	96	80
Волховский	48590	52636	108	–	–	–
Всеволожский	39370	33471	85	–	–	–
Выборгский	34291	36403	106	98
Гатчинский	59953	61275	102	534,2	472,4	88
Кингисеппский	32132	35768	111	100,0
Киришский	15891	19736	124	–	–	–
Кировский	102	100,4
Лодейнопольский	104	118
Ломоносовский	28487	33442	117	5
Лужский	42558	44178	104	–	–	–
Подпорожский	2,0 р.	–	...	х
Приозерский	84893	84129	99,1	4,1 р.
Сланцевский	18171	18411	101	–	–	–
Тихвинский	10537	11540	110	–	–	–
Тосненский	53531	54945	103	–	...	х
Из общего итога – по организациям, земли которых находятся на территории Санкт-Петербурга	14922	–	–	–

**ПРОИЗВОДСТВО ПРОДУКЦИИ ЖИВОТНОВОДСТВА
В ХОЗЯЙСТВАХ НАСЕЛЕНИЯ**

	Молоко, тонн			Яйца, тыс. штук		
	2018	2019	2019 в % к 2018	2018	2019	2019 в % к 2018
Всего по области	19571	19657	100,4	53688	52791	98
<i>муниципальные районы</i>						
Бокситогорский	766	845	110	2470	2389	97
Волосовский	2370	2458	104	5649	5711	101
Волховский	950	1003	106	4421	4327	98
Всеволожский	1097	1115	102	3293	3458	105
Выборгский	1190	1100	92	3314	3268	99,0
Гатчинский	2936	2980	101	7670	7995	104
Кингисеппский	728	702	96	2382	2247	94
Киришский	295	289	98	1419	1509	106
Кировский	578	451	78	1566	1451	93
Лодейнопольский	495	417	84	1082	1544	143
Ломоносовский	1889	2033	108	2170	2100	97
Лужский	1284	1289	100,4	5288	4974	94
Подпорожский	848	856	101	737	646	88
Приозерский	1814	1933	107	5322	4343	82
Сланцевский	779	741	95	1452	1542	106
Тихвинский	439	363	83	1481	1657	112
Тосненский	966	953	99,0	3057	2731	89
<i>городской округ</i>						
Сосновоборский	15	15	104	272	266	98
Из общего итога – по хозяйствам, земли которых находятся на территории Санкт-Петербурга	131	115	88	643	633	98

	Шерсть, тонн		2019 в % к 2018
	2018	2019	
Всего по области	7,3	9,1	125
<i>муниципальные районы</i>			
Бокситогорский	0,3	0,4	137
Волосовский	0,9	1,2	131
Волховский	0,5	0,5	102
Всеволожский	1,0	1,4	132
Выборгский	0,5	0,6	118
Гатчинский	0,6	0,8	135
Кингисеппский	0,3	0,4	143
Киришский	0,1	0,1	146
Кировский	0,2	0,2	145
Лодейнопольский	0,2	0,2	142
Ломоносовский	0,6	0,7	119
Лужский	0,3	0,4	140
Подпорожский	0,3	0,4	129
Приозерский	0,6	0,5	87
Сланцевский	0,2	0,3	132
Тихвинский	0,1	0,1	1,7 р.
Тосненский	0,6	0,7	125
Из общего итога – по хозяйствам, земли которых находятся на территории Санкт-Петербурга	0,1	0,1	107

**ПРОИЗВОДСТВО ПРОДУКЦИИ ЖИВОТНОВОДСТВА
В КРЕСТЬЯНСКИХ (ФЕРМЕРСКИХ) ХОЗЯЙСТВАХ И
У ИНДИВИДУАЛЬНЫХ ПРЕДПРИНИМАТЕЛЕЙ**

	Молоко, тонн			Яйца, тыс. штук		
	2018	2019	2019 в % к 2018	2018	2019	2019 в % к 2018
Всего по области	16959	17244	102	9175	7934	86
<i>муниципальные районы</i>						
Бокситогорский	178	206	115	71
Волосовский	1311	1653	126	265	297	112
Волховский	227	306	135	30	50	1,7 п.
Всеволожский	1577	1600	102	354	518	146
Выборгский	1205	1110	92	4127	4572	111
Гатчинский	1555	2965	1,9 п.	74	97	131
Кингисеппский	533	480	90	184	168	91
Киришский	688	1189	1,7 п.	12	5	40
Кировский	804	670	83	34	90	2,7 п.
Лодейнопольский	2779	2453	88	669
Ломоносовский	603	659	109	24
Лужский	1305	977	75	263	244	92
Подпорожский	220	192	87	–	...	х
Приозерский	2395	1676	70	2593	961	37
Сланцевский	108	10
Тихвинский	955	385	40	103
Тосненский	591	689	117	27	34	128

**ПРОИЗВОДСТВО СКОТА И ПТИЦЫ НА УБОЙ
В ЖИВОМ ВЕСЕ В ХОЗЯЙСТВАХ ВСЕХ КАТЕГОРИЙ**

	Всего			в том числе крупный рогатый скот		
	2018	2019	2019 в % к 2018	2018	2019	2019 в % к 2018
Всего по области	383140	376412	98	28556	28599	100,1
<i>муниципальные районы</i>						
Бокситогорский	519	485	93	207	202	98
Волосовский	4277	4397	103	3734	3816	102
Волховский	4156	3954	95	1287	1463	114
Всеволожский	2432	2014	83	1800	1473	82
Выборгский	34923	28559	82	1631	1546	95
Гатчинский	8885	8540	96	3250	3377	104
Кингисеппский	1233	1125	91	1079	990	92
Киришский	567	636	112	481	543	113
Кировский	256434	256794	100,1	251	227	91
Лодейнопольский	2768	1978	71	282	338	120
Ломоносовский	17246	19002	110	1207	1271	105
Лужский	15929	16628	104	5813	5917	102
Подпорожский	294	264	90	147	120	81
Приозерский	4471	4263	95	4011	3835	96
Сланцевский	981	892	91	906	811	90
Тихвинский	652	762	117	497	595	120
Тосненский	27182	25937	95	1864	1972	106
<i>городской округ</i>						
Сосновоборский	13	13	104	2	2	110

Производство продукции животноводства в Ленинградской области

	ТОНН					
	СВИНЬИ			ОВЦЫ И КОЗЫ		
	2018	2019	2019 в % к 2018	2018	2019	2019 в % к 2018
Всего по области	39939	37353	94	616	612	99,4
<i>муниципальные районы</i>						
Бокситогорский	122	131	107	72	37	51
Волосовский	235	238	101	48	71	149
Волховский	2665	2277	85	29	29	98
Всеволожский	392	303	77	79	85	108
Выборгский	179	167	93	47	39	82
Гатчинский	1015	970	95	43	54	126
Кингисеппский	27	24	87	31	22	71
Киришский	22	23	105	9	7	79
Кировский	46	48	104	28	27	98
Лодейнопольский	2416	1555	64	16	15	91
Ломоносовский	1142	58	5	52	60	117
Лужский	8961	10462	117	31	29	91
Подпорожский	101	103	101	14	14	96
Приозерский	133	121	91	54	64	118
Сланцевский	4	4	89	13	13	103
Тихвинский	89	88	99,1	11	10	90
Тосненский	22384	20777	93	28	28	99,5
<i>городской округ</i>						
Сосновоборский	–	–	–	1	1	95

	птица			кролики		
	2018	2019	2019 в % к 2018	2018	2019	2019 в % к 2018
Всего по области	313766	309621	99,0	240	208	87
<i>муниципальные районы</i>						
Бокситогорский	82	92	112	35	23	66
Волосовский	232	246	106	27	24	89
Волховский	165	176	106	10	9	87
Всеволожский	154	148	96	3	2	77
Выборгский	33013	26775	81	52	32	61
Гатчинский	4553	4118	90	18	16	87
Кингисеппский	92	87	94	2	2	75
Киришский	52	60	114	3	3	105
Кировский	256105	256487	100,1	4	3	77
Лодейнопольский	45	64	141	8	6	75
Ломоносовский	14839	17592	119	4	19	4,7 р.
Лужский	1113	211	19	9	9	97
Подпорожский	27	25	91	4	3	81
Приозерский	267	238	89	6	5	81
Сланцевский	53	59	112	5	5	101
Тихвинский	54	68	127	2	1	81
Тосненский	2885	3141	109	17	17	98
<i>городской округ</i>						
Сосновоборский	10	10	104	0,2	0,2	86

В целом в Ленинградской области в 2019 году произведено 20 тонн конины, что составляет 86% к объему производства 2018 года.

**ПРОИЗВОДСТВО СКОТА И ПТИЦЫ НА УБОЙ В ЖИВОМ ВЕСЕ
В СЕЛЬСКОХОЗЯЙСТВЕННЫХ ОРГАНИЗАЦИЯХ**

	ТОНН					
	Всего			в том числе		
	2018	2019	2019 в % к 2018	крупный рогатый скот		2019 в % к 2018
Всего по области	373746	366817	98	24489	24539	100,2
<i>муниципальные районы</i>						
Бокситогорский	...	18	18	...
Волосовский	3248	3314	102	3245	3313	102
Волховский	3653	3450	94	1119	1304	117
Всеволожский	1951	1538	79	1646	1318	80
Выборгский	34234	27873	81	1295	1262	98
Гатчинский	7556	7065	93	2668	2711	102
Кингисеппский	937	803	86	934
Киришский	330	377	114	330	377	114
Кировский	256114	256430	100,1	95
Лодейнопольский	2492	1674	67	131
Ломоносовский	16816	18537	110	977	1026	105
Лужский	15243	15967	105	5547	5581	101
Подпорожский	3,2 р.	–	...	х
Приозерский	3722	3582	96	3643	3493	96
Сланцевский	769	684	89	769	684	89
Тихвинский	363	537	148	363	537	148
Тосненский	26181	24874	95	1527	1691	111
Из общего итога – по организациям, земли которых находятся на территории Санкт-Петербурга	356	338	95	344	326	95

	ТОНН					
	свины			птица		
	2018	2019	2019 в % к 2018	2018	2019	2019 в % к 2018
Всего по области	38215	35642	93	310986	306570	99,0
<i>муниципальные районы</i>						
Волосовский	–	–	–	1
Волховский	85	–	–	–
Всеволожский	69	–	–	–
Выборгский	99,9	81
Гатчинский	91	4260	3781	89
Кингисеппский	50	5
Кировский	–	–	–	100,1
Лодейнопольский	63	59
Ломоносовский	...	–	х	119
Лужский	117	...	–	х
Приозерский	99,2	98
Тосненский	93	106

**ПРОИЗВОДСТВО СКОТА И ПТИЦЫ НА УБОЙ
В ЖИВОМ ВЕСЕ В ХОЗЯЙСТВАХ НАСЕЛЕНИЯ**

	ТОНН					
	Всего			в том числе		
	2018	2019	2019 в % к 2018	крупный рогатый скот		2019 в % к 2018
Всего по области	6815	6710	98	2941	2772	94
<i>муниципальные районы</i>						
Бокситогорский	382	394	103	150	145	97
Волосовский	877	894	102	390	391	100,1
Волховский	487	486	100,0	164	154	94
Всеволожский	394	399	101	116	109	94
Выборгский	439	417	95	199	170	85
Гатчинский	849	842	99,2	403	382	95
Кингисеппский	258	239	93	124	110	89
Киришский	123	126	103	41	37	90
Кировский	161	148	92	74	54	74
Лодейнопольский	189	201	106	64	59	92
Ломоносовский	399	416	104	216	236	109
Лужский	515	500	97	207	204	99,0
Подпорожский	289	258	89	143	114	80
Приозерский	564	567	100,4	255	267	105
Сланцевский	203	202	99,0	128	121	94
Тихвинский	219	214	98	66	53	80
Тосненский	374	320	85	179	148	83
<i>городской округ</i>						
Сосновоборский	13	13	104	2	2	110
Из общего итога – по хозяйствам, земли которых находятся на территории Санкт-Петербурга	79	73	92	21	17	80

	СВИНЬИ			ОВЦЫ И КОЗЫ		
	2018	2019	2019 в % к 2018	2018	2019	2019 в % к 2018
Всего по области	1364	1378	101	419	406	97
<i>муниципальные районы</i>						
Бокситогорский	122	131	107	21	20	96
Волосовский	229	235	102	43	41	95
Волховский	130	131	101	28	29	100,7
Всеволожский	98	103	105	50	49	98
Выборгский	86	87	101	32	28	87
Гатчинский	96	98	102	35	34	98
Кингисеппский	24	23	95	18	18	97
Киришский	22	23	104	7	7	99,4
Кировский	21	21	102	12	12	97
Лодейнопольский	70	69	98	11	11	97
Ломоносовский	56	57	102	36	37	103
Лужский	84	76	90	23	23	98
Подпорожский	101	103	102	14	14	99,0
Приозерский	100	100	100,0	29	28	97
Сланцевский	4	4	89	13	13	101
Тихвинский	89	88	99,1	9	9	96
Тосненский	26	25	96	28	27	96
<i>городской округ</i>						
Сосновоборский	–	–	–	1	1	95
Из общего итога – по хозяйствам, земли которых находятся на территории Санкт-Петербурга	5	5	94	9	9	93

	ТОНН					
	птица			кролики		
	2018	2019	2019 в % к 2018	2018	2019	2019 в % к 2018
Всего по области	1947	2028	104	122	107	88
<i>муниципальные районы</i>						
Бокситогорский	81	92	113	8	6	81
Волосовский	205	219	107	9	7	82
Волховский	157	166	106	7	6	82
Всеволожский	124	133	107	2	2	88
Выборгский	114	126	110	8	7	91
Гатчинский	291	307	105	18	16	87
Кингисеппский	89	86	97	2	2	75
Киришский	51	58	114	2	2	95
Кировский	49	56	114	4	3	79
Лодейнопольский	41	59	146	3	3	98
Ломоносовский	85	81	94	4	3	90
Лужский	192	191	99,3	8	6	73
Подпорожский	27	25	91	4	3	78
Приозерский	175	167	95	5	5	92
Сланцевский	53	59	112	5	5	96
Тихвинский	54	64	119	2	1	81
Тосненский	125	105	84	13	13	98
<i>городской округ</i>						
Сосновоборский	10	10	103	0,2	0,2	86
Из общего итога – по хозяйствам, земли которых находятся на территории Санкт-Петербурга	23	24	104	18	17	93

	тонн		
	лошади		2019 в % к 2018
	2018	2019	
Всего по области	22,0	18,7	85
<i>муниципальные районы</i>			
Бокситогорский	0,4	0,2	60
Волосовский	1,2	0,7	62
Волховский	0,5	0,5	99,6
Всеволожский	3,8	2,9	75
Выборгский	0,7	0,6	82
Гатчинский	5,5	5,3	95
Кингисеппский	0,3	0,1	49
Киришский	0,1	0,1	131
Кировский	1,3	1,4	112
Лодейнопольский	0,3	0,3	96
Ломоносовский	1,0	1,0	96
Лужский	0,7	0,7	91
Подпорожский	0,4	0,3	86
Приозерский	0,6	0,4	66
Сланцевский	0,2	0,1	69
Тихвинский	0,3	0,1	49
Тосненский	2,4	2,0	82
<i>городской округ</i>			
Сосновоборский	0,3	0,3	111
Из общего итога – по хозяйствам, земли которых находятся на территории Санкт-Петербурга	2,1	1,7	80

**ПРОИЗВОДСТВО СКОТА И ПТИЦЫ НА УБОЙ В ЖИВОМ ВЕСЕ
В КРЕСТЬЯНСКИХ (ФЕРМЕРСКИХ) ХОЗЯЙСТВАХ И
У ИНДИВИДУАЛЬНЫХ ПРЕДПРИНИМАТЕЛЕЙ**

	ТОНН					
	Всего			в том числе		
	2018	2019	2019 в % к 2018	крупный рогатый скот		
			2018	2019	2019 в % к 2018	
Всего по области	2579	2886	112	1126	1288	114
<i>муниципальные районы</i>						
Бокситогорский	99	73	74	2,0 п.
Волосовский	153	189	124	99	113	114
Волховский	17	18	109	...	5	...
Всеволожский	87	77	89	38	46	121
Выборгский	250	268	107	138	114	83
Гатчинский	480	633	132	179	284	1,6 п.
Кингисеппский	38	83	2,2 п.	21	78	3,7 п.
Киришский	114	132	116	110	129	118
Кировский	159	216	135	12	16	129
Лодейнопольский	87	104	119	79	97	123
Ломоносовский	31	49	1,6 п.	14	9	67
Лужский	170	161	95	59	132	2,2 п.
Подпорожский	6	6	99,0	5	5	113
Приозерский	184	115	62	113	74	65
Сланцевский	8	6	76	8	6	69
Тихвинский	70	11	16	7
Тосненский	626	743	119	159	133	84

	свиньи			птица		
	2018	2019	2019 в % к 2018	2018	2019	2019 в % к 2018
Всего по области	360	333	93	833	1024	123
<i>муниципальные районы</i>						
Бокситогорский	–	–	–	40
Волосовский	6	25	26	107
Волховский	...	–	х	114
Всеволожский	5	30	15	50
Выборгский	14	39	118	3,0 р.
Гатчинский	102	...	30	...
Кингисеппский	2	1	0,0	33
Киришский	–	...	х	121
Кировский	105	107	158	149
Лодейнопольский	–	–	–	...	2	...
Ломоносовский	100,0	138
Лужский	100,0	104	20	19
Подпорожский	13	–	–	–
Приозерский	...	–	х	53	32	62
Сланцевский	–	–	–	–	...	х
Тихвинский	–	–	–	236,8 р.
Тосненский	4	461	605	131

	ТОНН					
	Овцы и козы			Кролики		
	2018	2019	2019 в % к 2018	2018	2019	2019 в % к 2018
Всего по области	159	157	99,0	100	84	84
<i>муниципальные районы</i>						
Бокситогорский	...	17	61
Волосовский	5	30	5,8 р.	18	16	89
Волховский	25	102
Всеволожский	13	16	125	...	–	х
Выборгский	15	11	73	44	24	55
Гатчинский	8	20	2,4 р.	–	0,0	х
Кингисеппский	13	–	–	–
Киришский	8	126
Кировский	15	15	99,7	...	–	х
Лодейнопольский	5	4	80	30
Ломоносовский	15	23	1,5 р.	...	16	...
Лужский	5	6	110	1	3	2,2 р.
Подпорожский	...	–	х	–	...	х
Приозерский	7	8	113	–	...	х
Сланцевский	–	...	х	5,9 р.
Тихвинский	68	–	–	–
Тосненский	0,3	1	3,7 р.	137

ПРОИЗВОДСТВО СКОТА И ПТИЦЫ НА УБОЙ В УБОЙНОМ ВЕСЕ В ХОЗЯЙСТВАХ ВСЕХ КАТЕГОРИЙ

	Всего			в том числе крупный рогатый скот		
	2018	2019	2019 в % к 2018	2018	2019	2019 в % к 2018
Всего по области	274503	269675	98	16572	16596	100,1
<i>муниципальные районы</i>						
Бокситогорский	323	308	95	120	117	98
Волосовский	2541	2612	103	2167	2215	102
Волховский	2742	2582	94	747	849	114
Всеволожский	1477	1223	83	1045	855	82
Выборгский	25289	20651	82	947	897	95
Гатчинский	5961	5689	95	1886	1960	104
Кингисеппский	731	668	91	626	575	92
Киришский	339	380	112	279	315	113
Кировский	187668	187933	100,1	146	132	91
Лодейнопольский	1890	1336	71	164	196	120
Ломоносовский	12388	13699	111	701	738	105
Лужский	10443	10885	104	3373	3434	102
Подпорожский	186	168	91	85	69	81
Приозерский	2649	2522	95	2328	2225	96
Сланцевский	577	527	91	526	471	90
Тихвинский	396	463	117	288	345	120
Тосненский	18789	17920	95	1082	1144	106
<i>городской округе</i>						
Сосновоборский	9	9	104	1	1	111

Производство продукции животноводства в Ленинградской области

	ТОНН					
	СВИНЬИ			ОВЦЫ И КОЗЫ		
	2018	2019	2019 в % к 2018	2018	2019	2019 в % к 2018
Всего по области	27779	25980	94	339	337	99,4
<i>муниципальные районы</i>						
Бокситогорский	85	91	107	40	20	51
Волосовский	163	166	101	26	39	149
Волховский	1853	1584	85	16	16	98
Всеволожский	272	211	77	44	47	107
Выборгский	125	116	93	26	21	82
Гатчинский	706	674	95	24	30	126
Кингисеппский	19	17	87	17	12	71
Киришский	15	16	105	5	4	79
Кировский	32	33	104	15	15	98
Лодейнопольский	1680	1082	64	9	8	91
Ломоносовский	795	40	5	28	33	117
Лужский	6232	7277	117	17	16	91
Подпорожский	70	72	101	8	7	96
Приозерский	92	84	91	30	35	118
Сланцевский	3	3	89	7	7	103
Тихвинский	62	61	99,1	6	6	90
Тосненский	15568	14451	93	16	15	99,5
<i>городской округ</i>						
Сосновоборский	–	–	–	0,3	0,3	95

	тонн					
	птица			кролики		
	2018	2019	2019 в % к 2018	2018	2019	2019 в % к 2018
Всего по области	229680	226646	99,0	120	104	87
<i>муниципальные районы</i>						
Бокситогорский	60	67	112	18	12	66
Волосовский	170	180	106	14	12	89
Волховский	121	129	106	5	4	88
Всеволожский	113	108	96	1	1	77
Выборгский	24166	19600	81	26	16	61
Гатчинский	3333	3015	90	9	8	87
Кингисеппский	67	64	94	1	1	75
Киришский	38	44	114	1	1	105
Кировский	187472	187751	100,1	2	2	77
Лодейнопольский	33	47	140	4	3	75
Ломоносовский	10862	12878	119	2	10	4,7 р.
Лужский	815	154	19	5	4	97
Подпорожский	20	18	91	2	2	81
Приозерский	196	174	89	3	2	81
Сланцевский	39	43	112	2	2	101
Тихвинский	39	50	127	1	1	81
Тосненский	2113	2299	109	9	8	98
<i>городской округ</i>						
Сосновоборский	7	7	103	0,0	0,0	86

В целом в Ленинградской области в 2019 году произведено 11 тонн конины (88% к 2018 году).

**ПРОИЗВОДСТВО СКОТА И ПТИЦЫ НА УБОЙ В УБОЙНОМ
ВЕСЕ В СЕЛЬСКОХОЗЯЙСТВЕННЫХ ОРГАНИЗАЦИЯХ**

	ТОНН					
	Всего			в том числе		
	2018	2019	2019 в % к 2018	крупный рогатый скот		
	2018	2019	2019 в % к 2018	2018	2019	2019 в % к 2018
Всего по области	268466	263479	98	14211	14241	100,2
<i>муниципальные районы</i>						
Бокситогорский	...	10	10	...
Волосовский	1885	1923	102	1883	1922	102
Волховский	2412	2249	93	649	757	117
Всеволожский	1165	915	79	955	765	80
Выборгский	24860	20209	81	751	733	98
Гатчинский	5104	4739	93	1548	1573	102
Кингисеппский	544	466	86	542
Киришский	191	219	114	191	219	114
Кировский	187454	187685	100,1	95
Лодейнопольский	1717	1143	67	131
Ломоносовский	12121	13414	111	567	595	105
Лужский	9992	10462	105	3219	3239	101
Подпорожский	3,6 р.	–	...	х
Приозерский	2168	2086	96	2114	2027	96
Сланцевский	446	397	89	446	397	89
Тихвинский	210	312	148	210	312	148
Тосненский	18117	17194	95	886	982	111
Из общего итога – по организациям, земли которых находятся на территории Санкт-Петербурга	186	176	95	180	170	95

	тонн					
	свиньи			птица		
	2018	2019	2019 в % к 2018	2018	2019	2019 в % к 2018
Всего по области	26580	24790	93	227645	224412	99,0
<i>муниципальные районы</i>						
Волосовский	—	—	—	1
Волховский	85	—	—	—
Всеволожский	69	—	—	—
Выборгский	99,9	81
Гатчинский	91	3118	2768	89
Кингисеппский	50	5
Кировский	—	—	—	100,1
Лодейнопольский	63	59
Ломоносовский	...	—	х	119
Лужский	117	...	—	х
Приозерский	99,2	98
Тосненский	93	106

**ПРОИЗВОДСТВО СКОТА И ПТИЦЫ НА УБОЙ
В УБОЙНОМ ВЕСЕ В ХОЗЯЙСТВАХ НАСЕЛЕНИЯ**

	ТОНН					
	Всего			в том числе крупный рогатый скот		
	2018	2019	2019 в % к 2018	2018	2019	2019 в % к 2018
Всего по области	4385	4339	99,0	1707	1608	94
<i>муниципальные районы</i>						
Бокситогорский	247	257	104	87	84	97
Волосовский	564	577	102	227	227	100,1
Волховский	320	321	100,5	95	89	94
Всеволожский	257	262	102	67	63	94
Выборгский	281	270	96	115	98	85
Гатчинский	545	544	99,8	234	221	95
Кингисепский	166	154	93	72	64	89
Киришский	81	84	104	24	22	90
Кировский	103	96	94	43	31	74
Лодейнопольский	123	133	108	37	34	92
Ломоносовский	250	259	104	126	137	109
Лужский	337	327	97	120	119	99,0
Подпорожский	182	165	90	83	66	80
Приозерский	364	364	100,0	148	155	105
Сланцевский	126	126	100,0	74	70	94
Тихвинский	145	144	99,1	38	31	80
Тосненский	237	203	85	104	86	83
<i>городской округ</i>						
Сосновоборский	9	9	104	1	1	111
Из общего итога – по хозяйствам, земли которых находятся на территории Санкт-Петербурга	48	45	93	12	10	80

	СВИНЬИ			ОВЦЫ И КОЗЫ		
	2018	2019	2019 в % к 2018	2018	2019	2019 в % к 2018
Всего по области	949	959	101	230	224	97
<i>муниципальные районы</i>						
Бокситогорский	85	91	107	12	11	96
Волосовский	160	163	102	23	22	95
Волховский	90	91	101	16	16	101
Всеволожский	68	71	105	28	27	98
Выборгский	60	60	101	17	15	87
Гатчинский	67	68	102	19	19	98
Кингисеппский	17	16	95	10	10	97
Киришский	15	16	104	4	4	99,4
Кировский	15	15	102	7	7	97
Лодейнопольский	49	48	98	6	6	97
Ломоносовский	39	40	102	20	20	103
Лужский	58	53	90	13	13	98
Подпорожский	70	71	102	8	7	99,0
Приозерский	69	69	99,8	16	15	97
Сланцевский	3	3	89	7	7	101
Тихвинский	62	61	99,1	5	5	96
Тосненский	18	18	96	15	15	96
<i>городской округ</i>						
Сосновоборский	–	–	–	0,3	0,3	95
Из общего итога – по хозяйствам, земли которых находятся на территории Санкт-Петербурга	4	3	94	5	5	93

	ТОНН					
	птица			кролики		
	2018	2019	2019 в % к 2018	2018	2019	2019 в % к 2018
Всего по области	1425	1484	104	61	53	88
<i>муниципальные районы</i>						
Бокситогорский	59	67	113	4	3	81
Волосовский	150	161	107	4	4	82
Волховский	115	122	106	4	3	82
Всеволожский	91	97	107	1	1	88
Выборгский	83	92	110	4	4	91
Гатчинский	213	225	105	9	8	87
Кингисеппский	65	63	97	1	1	76
Киришский	37	42	114	1	1	95
Кировский	36	41	114	2	2	79
Лодейнопольский	30	43	146	2	2	98
Ломоносовский	63	59	94	2	2	90
Лужский	141	140	99,3	4	3	73
Подпорожский	20	18	91	2	1	78
Приозерский	128	122	95	3	2	92
Сланцевский	39	43	112	2	2	96
Тихвинский	39	47	119	1	1	81
Тосненский	92	77	84	7	7	98
<i>городской округ</i>						
Сосновоборский	7	7	103	0,1	0,1	86
Из общего итога – по хозяйствам, земли которых находятся на территории Санкт-Петербурга	17	18	104	9	8	93

В 2019 году в хозяйствах населения Ленинградской области произведено 11 тонн конины (83% к 2018 году).

**ПРОИЗВОДСТВО СКОТА И ПТИЦЫ НА УБОЙ В УБОЙНОМ
ВЕСЕ В КРЕСТЬЯНСКИХ (ФЕРМЕРСКИХ) ХОЗЯЙСТВАХ И
У ИНДИВИДУАЛЬНЫХ ПРЕДПРИНИМАТЕЛЕЙ**

	Всего			в том числе крупный рогатый скот		
	2018	2019	2019	2018	2019	2019
			в % к 2018			в % к 2018
Всего по области	1652	1857	112	653	747	114
<i>муниципальные районы</i>						
Бокситогорский	54	41	76	2,0 р.
Волосовский	91	112	122	57	65	114
Волховский	11	12	109	...	3	...
Всеволожский	55	47	85	22	27	121
Выборгский	149	171	115	80	66	83
Гатчинский	312	406	130	104	165	1,6 р.
Кингисеппский	22	48	2,2 р.	12	45	3,7р.
Киришский	66	77	117	64	75	118
Кировский	111	152	136	7	9	129
Лодейнопольский	50	60	120	46	57	123
Ломоносовский	17	27	1,5 р.	8	5	67
Лужский	114	96	84	34	77	2,2 р.
Подпорожский	3	3	97	3	3	113
Приозерский	116	71	61	66	43	65
Сланцевский	5	4	75	5	3	69
Тихвинский	41	7	17	7
Тосненский	435	523	120	92	77	84

	СВИНЬИ			ОВЦЫ И КОЗЫ		
	2018	2019	2019 в % к 2018	2018	2019	2019 в % к 2018
Всего по области	250	232	93	87	86	99,0
<i>муниципальные районы</i>						
Бокситогорский	–	–	–	...	9	...
Волосовский	4	3	17	5,8 р.
Волховский	...	–	х	25
Всеволожский	3	7	9	125
Выборгский	10	8	6	73
Гатчинский	102	5	11	2,4 р.
Кингисеппский	1	7
Киришский	–	...	х	8
Кировский	105	8	8	99,8
Лодейнопольский	–	–	–	3	2	80
Ломоносовский	100,0	8	13	1,5 р.
Лужский	100,0	3	3	111
Подпорожский	14	...	–	х
Приозерский	...	–	х	4	4	113
Сланцевский	–	–	–	–	...	х
Тихвинский	–	–	–	68
Тосненский	3	0,1	0,5	3,7 р.

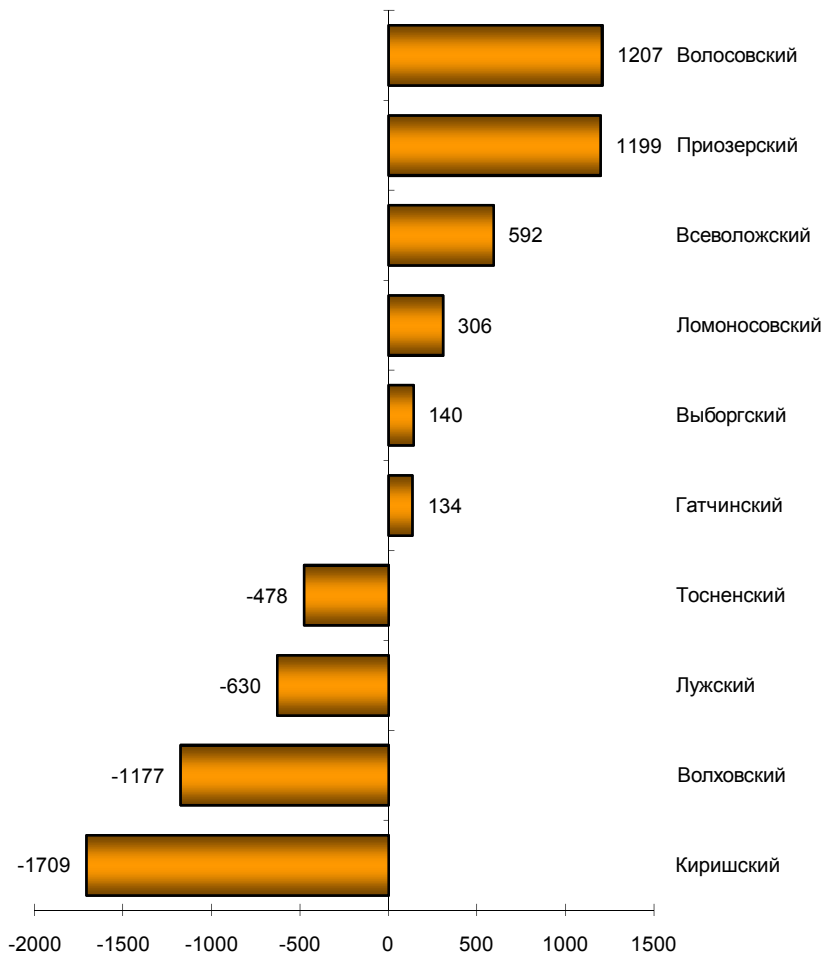
	тонн					
	птица			кролики		
	2018	2019	2019 в % к 2018	2018	2019	2019 в % к 2018
Всего по области	610	749	123	50	42	84
<i>муниципальные районы</i>						
Бокситогорский	40	61
Волосовский	18	19	106	9	8	89
Волховский	114	102
Всеволожский	22	11	49	...	–	х
Выборгский	29	86	3,0 р.	22	12	55
Гатчинский	...	22	...	–	0,0	х
Кингисеппский	1	0,0	33	–	–	–
Киришский	121	127
Кировский	78	116	148	...	–	х
Лодейнопольский	...	1	30
Ломоносовский	138	...	8	...
Лужский	76	15	19	1	2	2,2 р.
Подпорожский	–	–	–	–	...	х
Приозерский	39	24	62	–	...	х
Сланцевский	–	...	х	5,9 р.
Тихвинский	236,2 р.	–	–	–
Тосненский	338	443	131	137

**ПРОДУКТИВНОСТЬ СКОТА И ПТИЦЫ
В СЕЛЬСКОХОЗЯЙСТВЕННЫХ ОРГАНИЗАЦИЯХ¹⁾
В 2019 ГОДУ**

	Надоено молока в расчете на 1 ко- рову, кг	Среднесуточные привесы на выращи- вании, откорме и нагуле, граммов		Средняя яйценоскость 1 курицы- несушки, штук
		крупного рогатого скота	свиней	
Всего по области	9054	744	617	324
<i>муниципальные районы</i>				
Бокситогорский	–	–
Волосовский	10261	742	–	...
Волховский	7877	732	–	–
Всеволожский	9646	743	...	–
Выборгский	9194	706	–	...
Гатчинский	9188	689
Кингисеппский	–	–
Киришский	7345	622	–	–
Кировский	–	...
Лодейнопольский	–	–	...	–
Ломоносовский	9360	574	–	–
Лужский	8424	763	...	–
Приозерский	10253	856	–	–
Сланцевский	–	–
Тихвинский	–	–
Тосненский	8576	815	...	–
Из общего итога – по организациям, земли которых находятся на территории Санкт-Петербурга	–	–

¹⁾ Без субъектов малого предпринимательства.

Отклонение среднегодового надоя молока на одну корову от среднего уровня в сельскохозяйственных организациях Ленинградской области (без субъектов малого предпринимательства), кг



Ответственный за выпуск: М.Н. Ивашкина
Подготовка издания: Е.В. Нестерова, А.Е. Мыскина

Сдано в набор 07.07.2020. Подписано в печать 28.07.2020.

Усл. печ. л. 2,69. Тираж 9 экз. Заказ №

Отпечатано в оперативной полиграфии Петростата.
197376, Санкт-Петербург, ул. Профессора Попова, 39.