

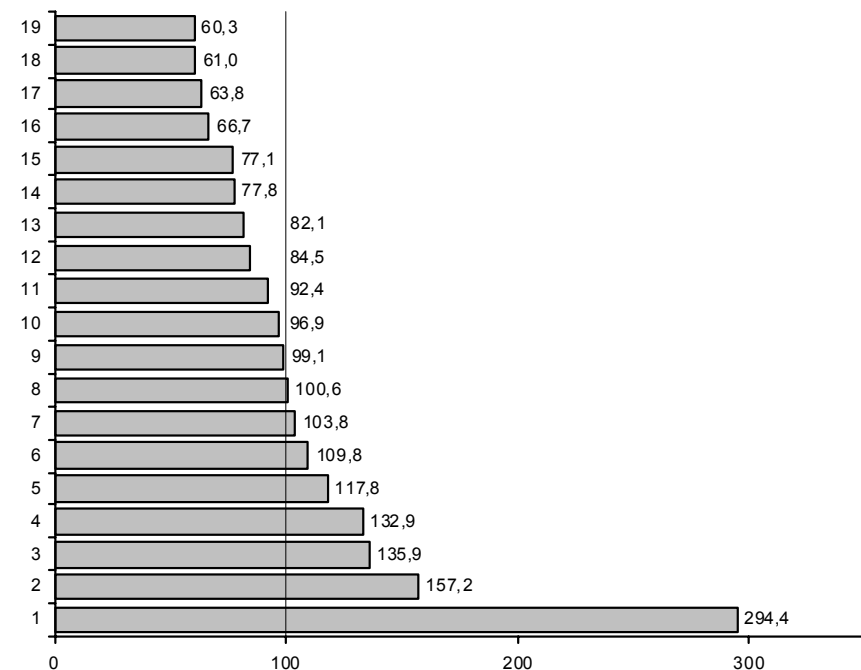
**Средняя заработная плата одного работника  
в Санкт-Петербурге, начисленная за ноябрь 2018 года**

Средняя номинальная заработная плата, начисленная за ноябрь 2018 года, по полному кругу организаций, включая субъекты малого предпринимательства, составила 58310 рублей. Реальная начисленная заработная плата, рассчитанная с учетом индекса потребительских цен, в ноябре 2018 года составила 100,2% к уровню октября 2018 года и 104,0% – к уровню ноября 2017 года.

	Средняя заработная плата, рублей	В % к		
		октябрю 2018	ноябрю 2017	среднему уровню
Всего	58310	100,6	107,6	100
в том числе по видам экономической деятельности:				
сельское, лесное хозяйство, охота, рыболовство и рыбоводство	37223	95,3	100,3	63,8
добыча полезных ископаемых	171658	98,1	98,1	2,9 р.
обрабатывающие производства	60518	98,2	108,2	103,8
обеспечение электрической энергией, газом и паром; кондиционирование воздуха	57765	99,3	98,6	99,1
водоснабжение; водоотведение, органи- зация сбора и утилизации отходов, дея- тельность по ликвидации загрязнений	47866	66,6	106,6	82,1
строительство	49258	100,7	110,5	84,5
торговля оптовая и розничная; ремонт автотранспортных средств и мотоциклов	44934	98,5	108,6	77,1
транспортировка и хранение	53906	94,8	108,3	92,4
из них:				
деятельность сухопутного и трубопроводного транспорта	49245	93,2	108,5	84,5
деятельность водного транспорта	107506	91,9	124,2	1,8 р.

	Средняя заработная плата, рублей	В % к		
		октябрю 2018	ноябрю 2017	среднему уровню
деятельность воздушного и космического транспорта	121934	93,7	108,4	2,1 р.
складское хозяйство и вспомога- тельная транспортная деятельность	52092	97,2	103,7	89,3
деятельность почтовой связи и курьерская деятельность	30528	99,4	101,8	52,4
деятельность гостиниц и предприятий общественного питания	38880	103,2	111,8	66,7
деятельность в области информации и связи	91682	104,8	108,3	1,6 р.
деятельность финансовая и страховая	77503	96,9	109,3	132,9
деятельность по операциям с недвижимым имуществом	45348	95,5	113,2	77,8
деятельность профессиональная, научная и техническая	79253	102,5	103,6	135,9
из них научные исследования и разработки	85000	105,7	94,8	145,8
деятельность административная и сопутствующие дополнительные услуги	35560	99,9	107,1	61,0
государственное управление и обеспечение военной безопасности; социальное обеспечение	58651	111,5	99,4	100,6
образование	56517	106,7	107,1	96,9
из них:				
образование общее	49904	104,8	107,5	85,6
образование профессиональное	66796	110,3	108,3	114,6
образование дополнительное	57439	101,5	103,9	98,5
деятельность в области здравоохранения и социальных услуг	64039	105,4	114,3	109,8
из них деятельность в области здравоохранения	65790	105,5	114,1	112,8
деятельность в области культуры, спорта, организации досуга и развлечений	68669	98,7	106,3	117,8
предоставление прочих видов услуг	35148	100,8	106,1	60,3

**Отношение средней начисленной заработной платы  
по отдельным видам экономической деятельности  
к среднему уровню по Санкт-Петербургу в ноябре 2018 года (в %)**



- |   |   |
|---|---|
| 1 – добыча полезных ископаемых  | 11 – транспортировка и хранение   |
| 2 – деятельность в области информации и связи   | 12 – строительство  |
| 3 – деятельность профессиональная, научная и техническая                                  | 13 – водоснабжение; водоотведение, организация сбора и утилизации отходов, деятельность по ликвидации загрязнений |
| 4 – деятельность финансовая и страховая   | 14 – деятельность по операциям с недвижимым имуществом  |
| 5 – деятельность в области культуры, спорта, организации досуга и развлечений             | 15 – торговля оптовая и розничная; ремонт автотранспортных средств и мотоциклов                                   |
| 6 – деятельность в области здравоохранения и социальных услуг                             | 16 – деятельность гостиниц и предприятий общественного питания  |
| 7 – обрабатывающие производства   | 17 – сельское, лесное хозяйство, охота, рыболовство и рыбоводство   |
| 8 – государственное управление и обеспечение военной безопасности; социальное обеспечение | 18 – деятельность административная и сопутствующие дополнительные услуги  |
| 9 – обеспечение электрической энергией, газом и паром; кондиционирование воздуха          | 19 – предоставление прочих видов услуг  |
| 10 – образование  |   |