

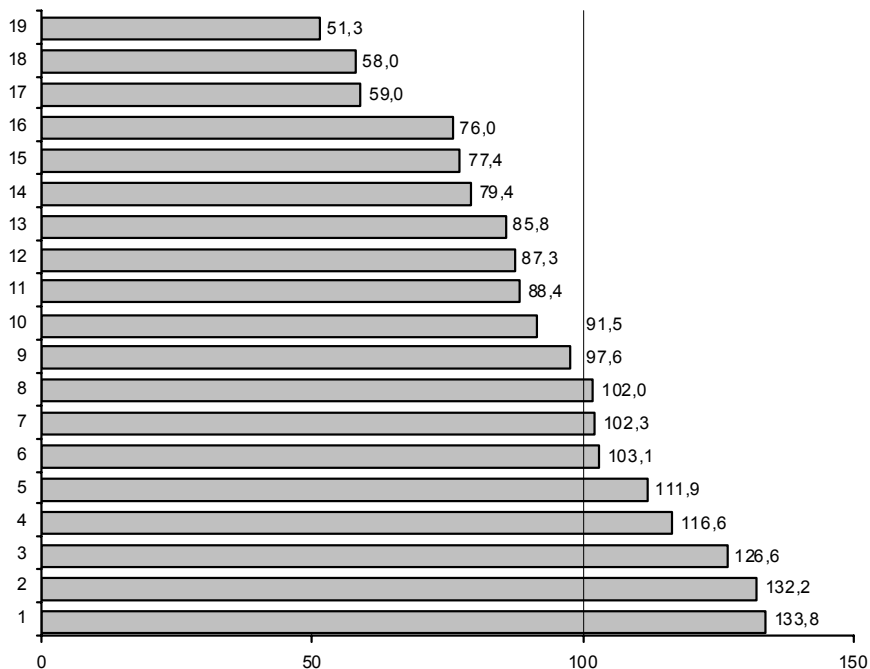
**Средняя заработная плата одного работника
в Ленинградской области, начисленная за октябрь 2018 года**

Средняя номинальная заработная плата, начисленная за октябрь 2018 года, по полному кругу организаций, включая субъекты малого предпринимательства, составила 42561 рубль. Реальная начисленная заработная плата, рассчитанная с учетом индекса потребительских цен, в октябре 2018 года составила 102,7% к уровню сентября 2018 года и 106,4% – к уровню октября 2017 года.

	Средняя заработная плата, рублей	В % к		
		сентябрю 2018	октябрю 2017	среднему уровню
Всего	42561	103,0	109,8	100
в том числе по видам экономической деятельности:				
сельское, лесное хозяйство, охота, рыболовство и рыбоводство	36514	107,0	106,8	85,8
добыча полезных ископаемых	43528	100,9	116,7	102,3
обрабатывающие производства	49640	103,5	108,8	116,6
обеспечение электрической энергией, газом и паром; кондиционирование воздуха	53901	106,1	111,8	126,6
водоснабжение; водоотведение, органи- зация сбора и утилизации отходов, дея- тельность по ликвидации загрязнений	33802	104,2	110,1	79,4
строительство	47612	106,4	116,6	111,9
торговля оптовая и розничная; ремонт автотранспортных средств и мотоциклов	32929	103,8	105,7	77,4
транспортировка и хранение	41528	102,2	106,1	97,6
из них:				
деятельность сухопутного и трубопроводного транспорта	33147	93,4	107,9	77,9
деятельность водного транспорта	108372	2,1 п.	142,0	2,5 п.

	Средняя заработная плата, рублей	В % к		
		сентябрю 2018	октябрю 2017	среднему уровню
складское хозяйство и вспомогатель- ная транспортная деятельность	47758	103,6	104,9	112,2
деятельность почтовой связи и курьерская деятельность	21652	102,6	108,9	50,9
деятельность гостиниц и предприятий общественного питания	21840	101,6	106,4	51,3
деятельность в области информации и связи	37640	102,3	106,7	88,4
деятельность финансовая и страховая	56950	109,1	105,0	133,8
деятельность по операциям с недвижимым имуществом	32343	103,7	114,2	76,0
деятельность профессиональная, научная и техническая	56283	107,3	113,3	132,2
из них научные исследования и разработки	64270	106,0	117,0	1,5 р.
деятельность административная и сопутствующие дополнительные услуги	25100	100,7	120,0	59,0
государственное управление и обеспечение военной безопасности; социальное обеспечение	43872	96,3	116,8	103,1
образование	37138	97,1	106,2	87,3
из них:				
образование общее	36503	96,8	105,7	85,8
образование профессиональное	38054	97,5	107,3	89,4
образование дополнительное	40901	98,7	108,1	96,1
деятельность в области здравоохранения и социальных услуг	43424	101,8	110,9	102,0
из них деятельность в области здравоохранения	45087	102,2	110,2	105,9
деятельность в области культуры, спорта, организации досуга и развлечений	38937	88,7	113,0	91,5
предоставление прочих видов услуг	24695	102,5	109,5	58,0

**Отношение средней начисленной заработной платы
по отдельным видам экономической деятельности
к среднему уровню по Ленинградской области в октябре 2018 года (в %)**



- 1 – деятельность финансовая и страховая
- 2 – деятельность профессиональная, научная и техническая
- 3 – обеспечение электрической энергией, газом и паром; кондиционирование воздуха
- 4 – обрабатывающие производства
- 5 – строительство
- 6 – государственное управление и обеспечение военной безопасности; социальное обеспечение
- 7 – добыча полезных ископаемых
- 8 – деятельность в области здравоохранения и социальных услуг
- 9 – транспортировка и хранение
- 10 – деятельность в области культуры, спорта, организации досуга и развлечений
- 11 – деятельность в области информации и связи

- 12 – образование
- 13 – сельское, лесное хозяйство, охота, рыболовство и рыбоводство
- 14 – водоснабжение; водоотведение, организация сбора и утилизации отходов, деятельность по ликвидации загрязнений
- 15 – торговля оптовая и розничная; ремонт автотранспортных средств и мотоциклов
- 16 – деятельность по операциям с недвижимым имуществом
- 17 – деятельность административная и сопутствующие дополнительные услуги
- 18 – предоставление прочих видов услуг
- 19 – деятельность гостиниц и предприятий общественного питания