

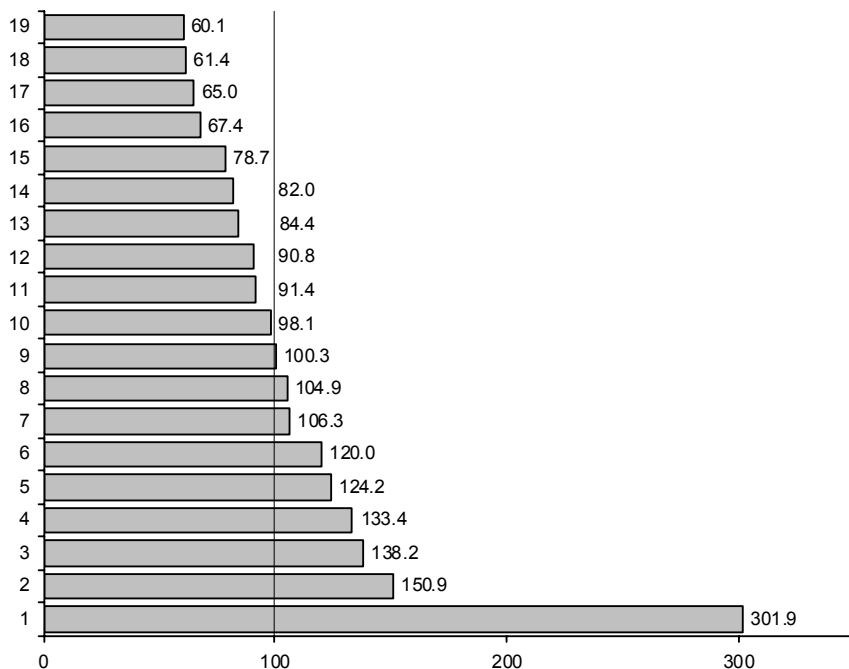
**Средняя заработная плата одного работника
в Санкт-Петербурге, начисленная за октябрь 2018 года**

Средняя номинальная заработная плата, начисленная за октябрь 2018 года, по полному кругу организаций, включая субъекты малого предпринимательства, составила 57951 рубль. Реальная начисленная заработная плата, рассчитанная с учетом индекса потребительских цен, в октябре 2018 года составила 100,9% к уровню сентября 2018 года и 104,5% – к уровню октября 2017 года.

	Средняя заработная плата, рублей	В % к		
		сентябрю 2018	октябрю 2017	среднему уровню
Всего	57951	101,2	107,9	100
в том числе по видам экономической деятельности:				
сельское, лесное хозяйство, охота, рыболовство и рыбоводство	39063	104,5	109,0	67,4
добыча полезных ископаемых	174930	105,4	103,9	3,0 р.
обрабатывающие производства	61629	106,2	107,5	106,3
обеспечение электрической энергией, газом и паром; кондиционирование воздуха	58149	101,4	108,7	100,3
водоснабжение; водоотведение, органи- зация сбора и утилизации отходов, дея- тельность по ликвидации загрязнений	71947	1,5 р.	1,6 р.	124,2
строительство	48936	104,5	119,7	84,4
торговля оптовая и розничная; ремонт автотранспортных средств и мотоциклов	45632	101,6	107,0	78,7
транспортировка и хранение	56871	100,0	109,4	98,1
из них:				
деятельность сухопутного и трубопроводного транспорта	52862	108,6	108,0	91,2
деятельность водного транспорта	116939	111,1	132,7	2,0 р.

	Средняя заработная плата, рублей	В % к		
		сентябрю 2018	октябрю 2017	среднему уровню
деятельность воздушного и космического транспорта	130159	88,6	113,3	2,2 р.
складское хозяйство и вспомога- тельная транспортная деятельность	53605	92,4	104,4	92,5
деятельность почтовой связи и курьерская деятельность	30699	104,7	105,0	53,0
деятельность гостиниц и предприятий общественного питания	37678	100,7	107,8	65,0
деятельность в области информации и связи	87473	98,3	107,9	1,5 р.
деятельность финансовая и страховая	80068	108,4	106,3	138,2
деятельность по операциям с недвижимым имуществом	47507	112,0	116,6	82,0
деятельность профессиональная, научная и техническая	77336	100,3	103,7	133,4
из них научные исследования и разработки	80429	97,4	101,4	138,8
деятельность административная и сопутствующие дополнительные услуги	35600	99,8	108,7	61,4
государственное управление и обеспечение военной безопасности; социальное обеспечение	52600	85,1	110,9	90,8
образование	52986	95,3	110,2	91,4
из них:				
образование общее	47662	94,9	105,4	82,2
образование профессиональное	60532	93,7	116,3	104,5
образование дополнительное	56600	104,9	114,1	97,7
деятельность в области здравоохранения и социальных услуг	60779	103,1	112,8	104,9
из них деятельность в области здравоохранения	62331	104,4	112,3	107,6
деятельность в области культуры, спорта, организации досуга и развлечений	69550	88,1	78,6	120,0
предоставление прочих видов услуг	34853	101,8	105,7	60,1

**Отношение средней начисленной заработной платы
по отдельным видам экономической деятельности
к среднему уровню по Санкт-Петербургу в октябре 2018 года (в %)**



- | | |
|--|--|
| 1 – добыча полезных ископаемых | 10 – транспортировка и хранение |
| 2 – деятельность в области информации и связи | 11 – образование |
| 3 – деятельность финансовая и страховая | 12 – государственное управление и обеспечение военной безопасности; социальное обеспечение |
| 4 – деятельность профессиональная, научная и техническая | 13 – строительство |
| 5 – водоснабжение; водоотведение, организация сбора и утилизации отходов, деятельность по ликвидации загрязнений | 14 – деятельность по операциям с недвижимым имуществом |
| 6 – деятельность в области культуры, спорта, организации досуга и развлечений | 15 – торговля оптовая и розничная; ремонт автотранспортных средств и мотоциклов |
| 7 – обрабатывающие производства | 16 – сельское, лесное хозяйство, охота, рыболовство и рыбоводство |
| 8 – деятельность в области здравоохранения и социальных услуг | 17 – деятельность гостиниц и предприятий общественного питания |
| 9 – обеспечение электрической энергией, газом и паром; кондиционирование воздуха | 18 – деятельность административная и сопутствующие дополнительные услуги |
| | 19 – предоставление прочих видов услуг |