

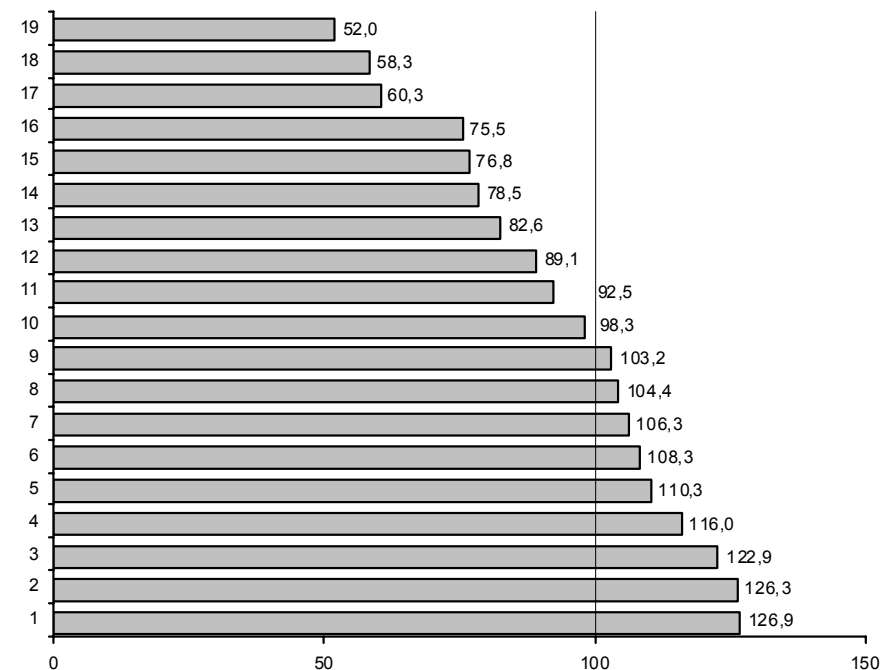
**Средняя заработная плата одного работника  
в Ленинградской области, начисленная за сентябрь 2018 года**

Средняя номинальная заработная плата, начисленная за сентябрь 2018 года, по полному кругу организаций, включая субъекты малого предпринимательства, составила 41321 рубль. Реальная начисленная заработная плата, рассчитанная с учетом индекса потребительских цен, в сентябре 2018 года составила 96,7% к уровню августа 2018 года и 104,6% – к уровню сентября 2017 года.

	Средняя заработная плата, рублей	В % к		
		августу 2018	сентябрю 2017	среднему уровню
Всего	41321	96,6	107,8	100
в том числе по видам экономической деятельности:				
сельское, лесное хозяйство, охота, рыболовство и рыбоводство	34137	95,8	101,6	82,6
добыча полезных ископаемых	43157	96,9	119,2	104,4
обрабатывающие производства	47940	93,8	107,2	116,0
обеспечение электрической энергией, газом и паром; кондиционирование воздуха	50786	89,5	105,2	122,9
водоснабжение; водоотведение, органи- зация сбора и утилизации отходов, дея- тельность по ликвидации загрязнений	32435	96,0	108,6	78,5
строительство	44732	94,1	110,9	108,3
торговля оптовая и розничная; ремонт автотранспортных средств и мотоциклов	31735	94,7	106,1	76,8
транспортировка и хранение	40633	89,8	103,0	98,3
из них:				
деятельность сухопутного и трубопроводного транспорта	35501	93,2	103,4	85,9
деятельность водного транспорта	52185	100,6	93,9	126,3

	Средняя заработная плата, рублей	В % к		
		августу 2018	сентябрю 2017	среднему уровню
складское хозяйство и вспомогатель- ная транспортная деятельность	46103	87,6	103,7	111,6
деятельность почтовой связи и курьерская деятельность	21096	95,2	100,6	51,1
деятельность гостиниц и предприятий общественного питания	21488	93,2	104,6	52,0
деятельность в области информации и связи	36810	93,6	111,0	89,1
деятельность финансовая и страховая	52197	98,3	107,7	126,3
деятельность по операциям с недвижимым имуществом	31198	95,1	101,3	75,5
деятельность профессиональная, научная и техническая	52442	96,5	108,1	126,9
из них научные исследования и разработки	60650	98,3	109,7	146,8
деятельность административная и сопутствующие дополнительные услуги	24914	80,3	117,5	60,3
государственное управление и обеспечение военной безопасности; социальное обеспечение	45558	106,7	111,0	110,3
образование	38235	110,5	107,3	92,5
из них:				
образование общее	37693	109,4	107,0	91,2
образование профессиональное	39033	119,8	110,5	94,5
образование дополнительное	41437	112,3	106,2	100,3
деятельность в области здравоохранения и социальных услуг	42664	106,4	122,0	103,2
из них деятельность в области здравоохранения	44138	106,0	123,4	106,8
деятельность в области культуры, спорта, организации досуга и развлечений	43908	123,9	115,8	106,3
предоставление прочих видов услуг	24091	96,8	108,2	58,3

**Отношение средней начисленной заработной платы  
по отдельным видам экономической деятельности  
к среднему уровню по Ленинградской области в сентябре 2018 года (в %)**



- 1 – деятельность профессиональная, научная и техническая
- 2 – деятельность финансовая и страховая
- 3 – обеспечение электрической энергией, газом и паром; кондиционирование воздуха
- 4 – обрабатывающие производства
- 5 – государственное управление и обеспечение военной безопасности; социальное обеспечение
- 6 – строительство
- 7 – деятельность в области культуры, спорта, организации досуга и развлечений
- 8 – добыча полезных ископаемых
- 9 – деятельность в области здравоохранения и социальных услуг
- 10 – транспортировка и хранение
- 11 – образование

- 12 – деятельность в области информации и связи
- 13 – сельское, лесное хозяйство, охота, рыболовство и рыбоводство
- 14 – водоснабжение; водоотведение, организация сбора и утилизации отходов, деятельность по ликвидации загрязнений
- 15 – торговля оптовая и розничная; ремонт автотранспортных средств и мотоциклов
- 16 – деятельность по операциям с недвижимым имуществом
- 17 – деятельность административная и сопутствующие дополнительные услуги
- 18 – предоставление прочих видов услуг
- 19 – деятельность гостиниц и предприятий общественного питания