

Управление Федеральной службы
государственной статистики
по г. Санкт-Петербургу и Ленинградской области
(ПЕТРОСТАТ)

**Итоги выборочных обследований
рабочей силы в Санкт-Петербурге
и Ленинградской области
в 2021 году**

СТАТИСТИЧЕСКИЙ БЮЛЛЕТЕНЬ

Исх. № СЧ – 250/1270
от 08.06.2022 г.

**Санкт-Петербург
2022**

Бюллетень подготовлен отделом социальной статистики Петростата по материалам выборочных обследований рабочей силы. В издании приведена информация о численности и составе рабочей силы, занятых, безработных и лиц, не входящих в состав рабочей силы в возрасте 15 лет и старше применительно к месту проживания населения в среднем за год.

Условные обозначения и сокращения:

... данные отсутствуют
– явление отсутствует
0,0 небольшая величина
тыс. тысяча

В некоторых случаях незначительные расхождения между итогом и суммой слагаемых объясняются округлением данных.

Управление Федеральной службы государственной статистики по г. Санкт-Петербургу и Ленинградской области является собственником государственной статистической информации на территории Санкт-Петербурга и Ленинградской области и обладает исключительными правами на издание и распространение статистических публикаций.

При использовании материалов органов государственной статистики ссылка на источник обязательна.

Код издания
по каталогу 25000422

E-mail: petrostat@gks.ru
<http://petrostat.gks.ru>

© Петростат, 2022

СОДЕРЖАНИЕ

САНКТ-ПЕТЕРБУРГ	5
1. РАБОЧАЯ СИЛА	7
1.1. Численность рабочей силы	7
1.2. Соотношение занятых и безработных в общей численности рабочей силы (график)	7
1.3. Структура рабочей силы по возрастным группам	8
1.4. Уровень участия в составе рабочей силы по возрастным группам	8
1.5. Структура рабочей силы по уровню образования	9
1.6. Уровень участия в составе рабочей силы женщин в возрасте 20–49 лет, имеющих и не имеющих детей в возрасте до 18 лет, в 2021 году	9
2. ЗАНЯТОЕ НАСЕЛЕНИЕ	10
2.1. Структура занятого населения по возрастным группам	10
2.2. Состав занятого населения по возрастным группам (график)	10
2.3. Уровень занятости населения по возрастным группам	11
2.4. Структура занятого населения по уровню образования	11
2.5. Состав занятого населения по уровню образования (график)	12
2.6. Структура занятого населения по уровню образования и возрастным группам в 2021 году	13
2.7. Структура занятого населения по стажу на основной работе и полу в 2021 году	14
2.8. Структура занятого населения по статусу занятости и полу в 2021 году	14
2.9. Структура занятого населения по статусу занятости и возрастным группам в 2021 году	15
2.10. Структура занятого населения по статусу занятости и уровню образования в 2021 году	15
2.11. Структура занятого населения по месту основной работы и полу в 2021 году	16
2.12. Структура занятого населения, ищущего другую работу, по причинам поиска и полу в 2021 году	16
3. БЕЗРАБОТНЫЕ	17
3.1. Структура безработных по возрастным группам	17
3.2. Состав безработных по возрастным группам (график)	17
3.3. Уровень безработицы по возрастным группам	18
3.4. Структура безработных по уровню образования	18
3.5. Состав безработных по уровню образования (график)	19
3.6. Уровень безработицы по образованию	19
3.7. Структура безработных по уровню образования и возрастным группам в 2021 году	20
3.8. Структура безработных по наличию опыта работы и причинам незанятости в 2021 году	21
3.9. Структура безработных по способам поиска работы в 2021 году	21
3.10. Способы поиска работы безработными в 2021 году (график)	22
3.11. Структура безработных по продолжительности поиска работы в 2021 году	23
3.12. Структура безработных по наличию опыта работы и продолжительности незанятости в 2021 году	23
4. ЛИЦА, НЕ ВХОДЯЩИЕ В СОСТАВ РАБОЧЕЙ СИЛЫ	24
4.1. Структура численности лиц, не входящих в состав рабочей силы, по возрастным группам	24
4.2. Структура численности лиц, не входящих в состав рабочей силы, по уровню образования	24
4.3. Структура численности лиц, не входящих в состав рабочей силы, по уровню образования и возрастным группам в 2021 году	25
4.4. Распределение численности лиц, не входящих в состав рабочей силы, в трудоспособном возрасте по категориям в 2021 году	26

ЛЕНИНГРАДСКАЯ ОБЛАСТЬ	27
1. РАБОЧАЯ СИЛА	29
1.1. Численность рабочей силы.....	29
1.2. Соотношение занятых и безработных в общей численности рабочей силы (график).....	29
1.3. Структура рабочей силы по возрастным группам.....	30
1.4. Уровень участия в составе рабочей силы по возрастным группам.....	30
1.5. Структура рабочей силы по уровню образования.....	31
1.6. Уровень участия в составе рабочей силы женщин в возрасте 20–49 лет, имеющих и не имеющих детей в возрасте до 18 лет, в 2021 году.....	31
2. ЗАНЯТОЕ НАСЕЛЕНИЕ	32
2.1. Структура занятого населения по возрастным группам.....	32
2.2. Состав занятого населения по возрастным группам (график).....	32
2.3. Уровень занятости населения по возрастным группам.....	33
2.4. Структура занятого населения по уровню образования.....	33
2.5. Состав занятого населения по уровню образования (график).....	34
2.6. Структура занятого населения по уровню образования и возрастным группам в 2021 году.....	35
2.7. Структура занятого населения по стажу на основной работе и полу в 2021 году.....	36
2.8. Структура занятого населения по статусу занятости и полу в 2021 году.....	36
2.9. Структура занятого населения по статусу занятости и возрастным группам в 2021 году.....	37
2.10. Структура занятого населения по статусу занятости и уровню образования в 2021 году.....	37
2.11. Структура занятого населения по месту основной работы и полу в 2021 году.....	38
2.12. Структура занятого населения, ищущего другую работу, по причинам поиска и полу в 2021 году.....	38
3. БЕЗРАБОТНЫЕ	39
3.1. Структура безработных по возрастным группам.....	39
3.2. Состав безработных по возрастным группам (график).....	39
3.3. Уровень безработицы по возрастным группам.....	40
3.4. Структура безработных по уровню образования.....	40
3.5. Состав безработных по уровню образования (график).....	41
3.6. Уровень безработицы по образованию.....	41
3.7. Структура безработных по уровню образования и возрастным группам в 2021 году.....	42
3.8. Структура безработных по наличию опыта работы и причинам незанятости в 2021 году.....	43
3.9. Структура безработных по способам поиска работы в 2021 году.....	43
3.10. Способы поиска работы безработными в 2021 году (график).....	44
3.11. Структура безработных по продолжительности поиска работы в 2021 году.....	45
3.12. Структура безработных по наличию опыта работы и продолжительности незанятости в 2021 году.....	45
4. ЛИЦА, НЕ ВХОДЯЩИЕ В СОСТАВ РАБОЧЕЙ СИЛЫ	46
4.1. Структура численности лиц, не входящих в состав рабочей силы, по возрастным группам.....	46
4.2. Структура численности лиц, не входящих в состав рабочей силы, по уровню образования.....	46
4.3. Структура численности лиц, не входящих в состав рабочей силы, по уровню образования и возрастным группам в 2021 году.....	47
4.4. Распределение численности лиц, не входящих в состав рабочей силы, в трудоспособном возрасте по категориям в 2021 году.....	48
МЕТОДОЛОГИЧЕСКИЕ ПОЯСНЕНИЯ	49

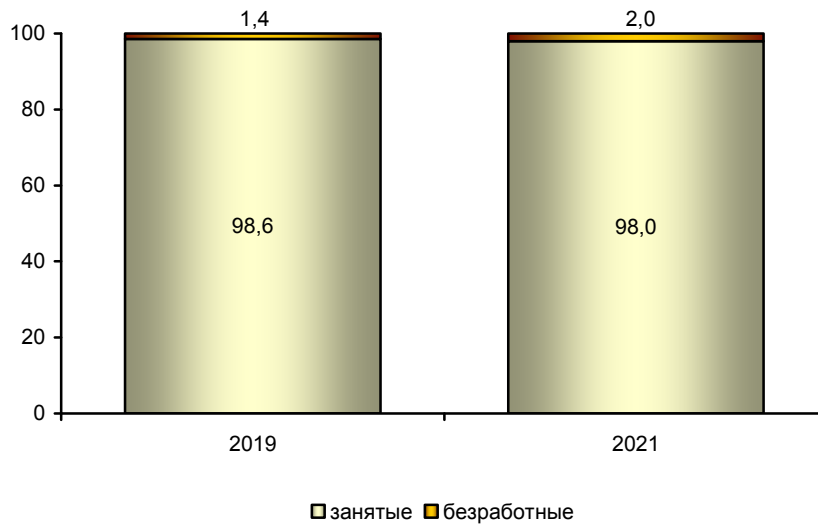
САНКТ-ПЕТЕРБУРГ

1. РАБОЧАЯ СИЛА

1.1. Численность рабочей силы

	Всего, тыс. человек	из нее		Уровень участия в составе рабочей силы, в %	Уровень занято- сти, в %	Уровень безрабо- тицы, в %
		занятые	безра- ботные			
Всего						
2019	3073,1	3030,8	42,3	67,3	66,4	1,4
2020	3097,3	3007,3	90,0	67,6	65,7	2,9
2021	3106,0	3042,9	63,1	67,9	66,5	2,0
Мужчины						
2019	1527,8	1504,0	23,8	75,7	74,5	1,6
2020	1546,3	1499,7	46,6	76,4	74,1	3,0
2021	1547,0	1515,3	31,7	76,6	75,1	2,0
Женщины						
2019	1545,3	1526,8	18,5	60,6	59,9	1,2
2020	1551,0	1507,6	43,4	60,7	59,0	2,8
2021	1559,0	1527,6	31,4	61,0	59,8	2,0

1.2. Соотношение занятых и безработных в общей численности рабочей силы. В процентах



**1.3. Структура рабочей силы
по возрастным группам. В процентах**

	Всего	в том числе в возрасте, лет							Средний возраст, лет
		15–19	20–29	30–39	40–49	50–59	60–69	70 и старше	
Всего									
2019	100	0,2	17,8	29,9	23,7	21,1	6,8	0,5	41,5
2020	100	0,2	16,5	30,5	24,1	20,8	7,5	0,4	41,8
2021	100	0,3	14,9	31,4	24,6	20,9	7,6	0,3	42,0
Мужчины									
2019	100	0,2	18,9	30,5	23,1	20,1	6,8	0,4	41,1
2020	100	0,3	17,7	31,0	23,4	19,7	7,5	0,4	41,4
2021	100	0,4	15,9	31,7	23,8	19,7	8,2	0,3	41,8
Женщины									
2019	100	0,2	16,7	29,3	24,4	22,0	6,9	0,5	41,9
2020	100	0,2	15,3	30,0	24,8	21,9	7,4	0,4	42,2
2021	100	0,3	14,0	31,1	25,3	22,1	6,9	0,3	42,3

**1.4. Уровень участия в составе рабочей силы
по возрастным группам. В процентах от численности
населения соответствующей возрастно-половой группы**

	Всего	в том числе в возрасте, лет						
		15–19	20–29	30–39	40–49	50–59	60–69	70 и старше
Всего								
2019	67,3	2,9	75,7	95,9	98,6	89,8	33,0	2,4
2020	67,6	3,5	76,4	96,2	98,7	91,1	35,5	1,9
2021	67,9	5,0	76,7	97,2	98,9	93,0	35,8	1,5
Мужчины								
2019	75,7	3,0	80,1	99,1	99,4	97,5	43,3	3,3
2020	76,4	4,1	82,3	99,4	99,6	97,8	47,2	2,9
2021	76,6	5,5	82,3	99,6	99,4	98,3	50,9	2,4
Женщины								
2019	60,6	2,7	71,4	92,8	97,9	83,8	26,8	2,0
2020	60,7	2,8	70,6	93,0	97,9	85,9	28,3	1,5
2021	61,0	4,5	71,1	95,0	98,5	88,8	26,5	1,1

**1.5. Структура рабочей силы
по уровню образования. В процентах**

	Всего	в том числе имеют образование					
		высшее ¹⁾	среднее профессиональное		среднее общее	основное общее	не имеют основного общего
			по программе подготовки специалистов среднего звена	по программе подготовки квалифициро- ванных рабочих (служащих)			
Всего							
2019	100	41,6	23,7	20,4	13,8	0,5	0,0
2020	100	44,4	22,0	19,1	14,2	0,3	0,0
2021	100	43,6	22,5	19,9	13,7	0,3	0,0
Мужчины							
2019	100	40,9	18,3	24,9	15,3	0,6	0,0
2020	100	43,0	17,0	23,6	16,0	0,4	0,0
2021	100	42,3	17,2	24,6	15,4	0,4	0,1
Женщины							
2019	100	42,3	29,2	15,9	12,3	0,3	–
2020	100	45,7	27,1	14,6	12,4	0,2	0,0
2021	100	44,8	27,7	15,3	12,0	0,2	0,0

**1.6. Уровень участия в составе рабочей силы женщин в возрасте
20–49 лет, имеющих и не имеющих детей в возрасте до 18 лет,
в 2021 году**

	Всего, тыс. человек	из них		Уровень участия в составе рабочей силы, в %	Уровень занятости, в %	Уровень безработи- цы, в %
		занятые	безра- ботные			
Женщины, имеющие детей до 18 лет	508,5	500,5	8,0	91,7	90,2	1,6
в том числе женщины, имеющие детей дошкольного возраста (0–6 лет)	159,9	157,3	2,6	79,3	78,0	1,6
Женщины, не имеющие детей до 18 лет	588,6	572,7	15,9	88,8	86,4	2,7

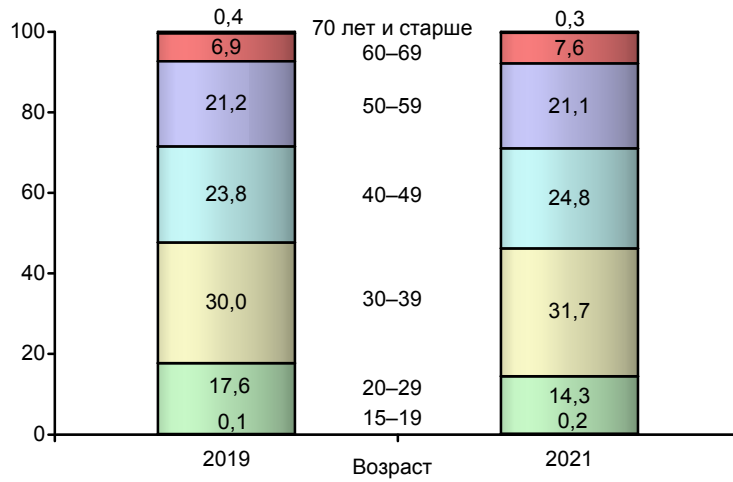
¹⁾ Здесь и далее в таблицах по уровню образования, включая послевузовское профессиональное образование.

2. ЗАНЯТОЕ НАСЕЛЕНИЕ

2.1. Структура занятого населения по возрастным группам. В процентах

	Всего	в том числе в возрасте, лет							Средний возраст, лет
		15-19	20-29	30-39	40-49	50-59	60-69	70 и старше	
Всего									
2019	100	0,1	17,6	30,0	23,8	21,2	6,9	0,4	41,6
2020	100	0,1	15,9	30,6	24,2	21,2	7,6	0,4	42,0
2021	100	0,2	14,3	31,7	24,8	21,1	7,6	0,3	42,2
Мужчины									
2019	100	0,2	18,7	30,7	23,1	20,2	6,8	0,3	41,2
2020	100	0,2	17,3	31,2	23,3	20,0	7,6	0,4	41,5
2021	100	0,3	15,0	32,2	24,1	19,8	8,3	0,3	42,0
Женщины									
2019	100	0,1	16,4	29,3	24,5	22,2	7,0	0,5	42,0
2020	100	0,1	14,6	29,9	25,1	22,3	7,6	0,4	42,5
2021	100	0,2	13,5	31,2	25,5	22,3	7,0	0,3	42,4

2.2. Состав занятого населения по возрастным группам. В процентах



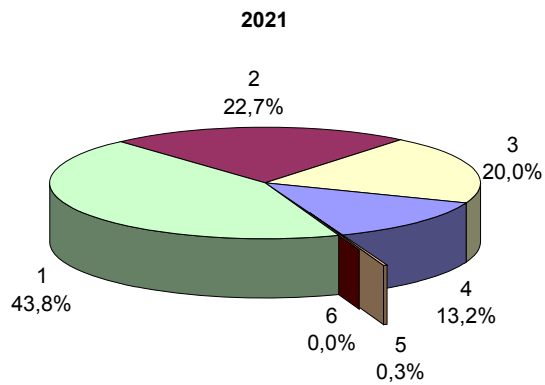
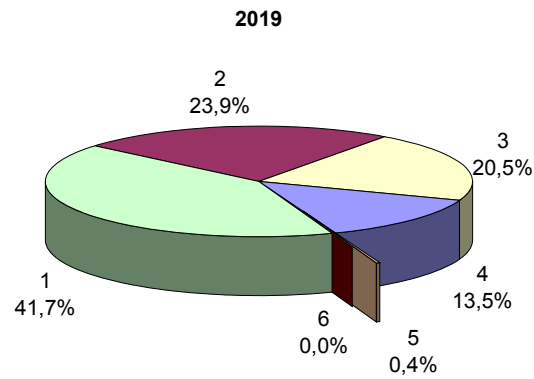
**2.3. Уровень занятости населения по возрастным группам.
В процентах от численности населения
соответствующей возрастно-половой группы**

	Всего	в том числе в возрасте, лет						
		15–19	20–29	30–39	40–49	50–59	60–69	70 и старше
Всего								
2019	66,4	2,1	73,5	95,0	97,7	89,1	32,6	2,2
2020	65,7	1,7	71,5	93,6	96,2	90,0	35,2	1,9
2021	66,5	3,0	71,8	96,1	97,9	92,0	35,3	1,5
Мужчины								
2019	74,5	2,5	77,8	98,1	98,1	96,4	42,5	3,1
2020	74,1	2,2	77,8	97,1	96,1	96,3	46,7	2,9
2021	75,1	3,8	76,4	98,9	98,5	97,0	50,5	2,4
Женщины								
2019	59,9	1,8	69,1	91,9	97,4	83,4	26,7	1,8
2020	59,0	1,2	65,3	90,3	96,3	84,9	28,2	1,5
2021	59,8	2,2	67,4	93,4	97,4	88,0	26,0	1,1

**2.4. Структура занятого населения
по уровню образования. В процентах**

	Всего	в том числе имеют образование					
		высшее	среднее профессиональное		среднее общее	основное общее	не имеют основного общего
			по программе подготовки специалистов среднего звена	по программе подготовки квалифициро- ванных рабочих (служащих)			
Всего							
2019	100	41,7	23,9	20,5	13,5	0,4	0,0
2020	100	44,5	22,2	19,3	13,7	0,3	0,0
2021	100	43,8	22,7	20,0	13,2	0,3	0,0
Мужчины							
2019	100	41,2	18,3	25,0	14,9	0,6	0,0
2020	100	43,2	17,2	23,8	15,5	0,3	0,0
2021	100	42,8	17,4	24,7	14,7	0,4	0,0
Женщины							
2019	100	42,3	29,3	16,0	12,1	0,3	–
2020	100	45,7	27,3	14,8	12,0	0,2	0,0
2021	100	44,9	27,9	15,3	11,7	0,2	0,0

**2.5. Состав занятого населения по уровню образования.
В процентах**



- 1 – высшее
- 2 – среднее профессиональное по программе подготовки специалистов среднего звена
- 3 – среднее профессиональное по программе подготовки квалифицированных рабочих (служащих)
- 4 – среднее общее
- 5 – основное общее
- 6 – не имеют основного общего

2.6. Структура занятого населения по уровню образования и возрастным группам в 2021 году. В процентах

	Всего	в том числе имеют образование					
		высшее	среднее профессиональное		среднее общее	основное общее	не имеют основного общего
			по программе подготовки специалистов среднего звена	по программе подготовки квалифицированных рабочих (служащих)			
Всего	100	43,8	22,7	20,0	13,2	0,3	0,0
в том числе в возрасте, лет:							
15–19	100	–	3,0	19,1	75,5	2,4	–
20–29	100	43,5	22,6	15,2	18,4	0,3	–
30–39	100	45,1	23,4	18,1	13,0	0,3	0,1
40–49	100	43,3	22,7	21,4	12,3	0,3	–
50–59	100	42,9	22,2	23,0	11,6	0,3	0,0
60–69	100	44,5	21,4	24,1	9,6	0,4	–
70 и старше	100	49,3	25,2	13,9	10,2	1,4	–
Мужчины	100	42,8	17,4	24,7	14,7	0,4	0,0
в том числе в возрасте, лет:							
15–19	100	–	–	20,8	75,4	3,8	–
20–29	100	45,0	15,9	18,6	20,2	0,3	–
30–39	100	43,3	19,1	22,6	14,5	0,4	0,1
40–49	100	41,6	17,8	25,5	14,6	0,5	–
50–59	100	42,0	16,2	29,3	12,2	0,3	–
60–69	100	43,1	15,8	30,7	10,1	0,3	–
70 и старше	100	63,9	7,4	19,2	6,7	2,8	–
Женщины	100	44,9	27,9	15,3	11,7	0,2	0,0
в том числе в возрасте, лет:							
15–19	100	–	8,2	16,2	75,6	–	–
20–29	100	41,9	30,0	11,3	16,5	0,3	–
30–39	100	47,0	27,7	13,6	11,5	0,2	0,0
40–49	100	45,0	27,3	17,4	10,1	0,2	–
50–59	100	43,6	27,5	17,6	11,1	0,2	0,0
60–69	100	46,1	27,9	16,3	9,0	0,7	–
70 и старше	100	35,2	42,5	8,8	13,5	–	–

2.7. Структура занятого населения по стажу на основной работе¹⁾ и полу в 2021 году. В процентах

	Всего	в том числе	
		мужчины	женщины
Всего занятое население	100	100	100
в том числе имеют стаж работы на последнем месте работы:			
менее 1 месяца	0,0	0,0	0,1
от 1 месяца до 1 года	2,2	1,8	2,6
от 1 года до 3 лет	9,5	8,7	10,3
от 3 лет до 5 лет	12,3	12,2	12,3
от 5 лет до 10 лет	35,5	35,5	35,4
10 лет и более	40,5	41,8	39,3

2.8. Структура занятого населения по статусу занятости и полу в 2021 году. В процентах

	Всего	в том числе		Доля	
		мужчины	женщины	мужчин	женщин
Занятое население – всего	100	100	100	49,8	50,2
в том числе:					
работающие по найму	96,9	96,2	97,5	49,5	50,5
работающие не по найму	3,1	3,8	2,5	60,3	39,7
из них:					
работодатели	1,6	2,1	1,2	64,8	35,2
помогающие на семейном предприятии ²⁾	0,1	0,1	0,1	34,3	65,7
прочие	1,4	1,6	1,2	56,1	43,9

¹⁾ Без лиц, занятых в собственном домашнем хозяйстве производством продукции сельского, лесного хозяйства, охоты, рыболовства, предназначенной для продажи или обмена.

²⁾ Здесь и далее – включая помогающих членов семьи в крестьянских (фермерских) хозяйствах.

2.9. Структура занятого населения по статусу занятости и возрастным группам в 2021 году. В процентах

	Всего	в том числе в возрасте, лет						
		15–19	20–29	30–39	40–49	50–59	60–69	70 и старше
Работающие по найму	100	0,2	14,4	31,5	24,8	21,2	7,6	0,3
Работающие не по найму	100	0,2	9,4	36,5	25,7	19,4	8,6	0,2
из них:								
работодатели	100	–	4,8	29,6	30,1	25,5	10,0	–
помогающие на семейном предприятии	100	5,4	38,2	–	18,0	13,7	24,7	–
прочие	100	0,2	13,7	45,7	21,0	12,6	6,5	0,3

2.10. Структура занятого населения по статусу занятости и уровню образования в 2021 году. В процентах

	Всего	в том числе имеют образование					
		высшее	среднее по программе подготовки специалистов среднего звена	профессиональное по программе подготовки квалифицированных рабочих (служащих)	среднее общее	основное общее	не имеют основного общего
Работающие по найму	100	43,4	23,0	20,0	13,3	0,3	0,0
Работающие не по найму	100	58,6	13,4	18,6	9,0	0,4	–
из них:							
работодатели	100	68,7	14,8	11,3	5,2	–	–
помогающие на семейном предприятии	100	–	52,5	11,4	36,1	–	–
прочие	100	49,1	10,4	27,2	12,4	0,9	–

**2.11. Структура занятого населения
по месту основной работы и полу в 2021 году. В процентах**

	Всего	в том числе		Доля	
		мужчины	женщины	мужчин	женщин
Занятое население – всего	100	100	100	49,8	50,2
из них занятые:					
на предприятии, в организации со статусом юридического лица	92,9	93,0	92,7	49,9	50,1
в сфере предпринима- тельской деятельности без образования юридического лица	0,5	0,8	0,4	69,7	30,3
на индивидуальной основе	1,2	1,3	1,1	53,5	46,5
на предприятии индивидуального предпринимателя	5,0	4,5	5,4	45,0	55,0
по найму у индивидуальных предпринимателей	0,4	0,4	0,4	51,3	48,7
по найму у других граждан	0,0	–	0,0	–	100,0

**2.12. Структура занятого населения,
ищущего другую работу, по причинам
поиска и полу в 2021 году. В процентах**

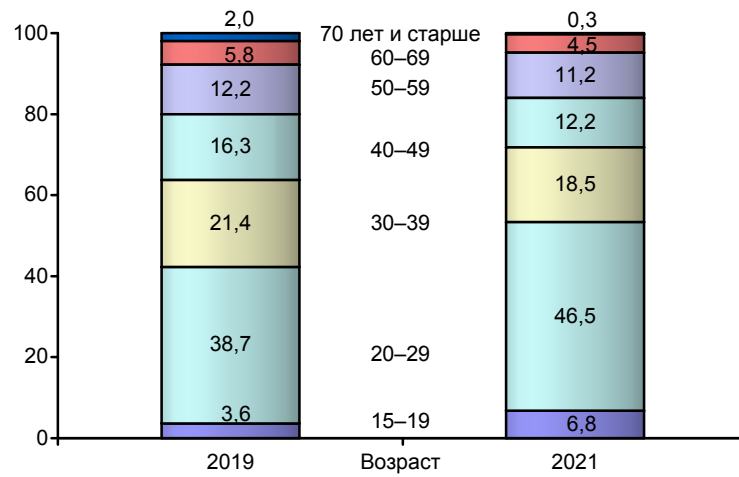
	Всего	в том числе	
		мужчины	женщины
Занятое население, ищущее другую работу – всего	100	100	100
в том числе по причинам поиска:			
в связи с высвобождением, предстоящим сокращением штатов, ликвидацией предприятия, собственного дела	13,6	12,8	14,2
временная работа	3,0	6,6	0,7
не устраивала имеющаяся работа уровнем оплаты труда	66,9	58,5	72,2
имел работу не по специальности	4,7	6,4	3,5
работа с неполной рабочей неделей или неполным рабочим днем	3,1	3,0	3,2
другие причины	8,7	12,7	6,2

3. БЕЗРАБОТНЫЕ

3.1. Структура безработных по возрастным группам. В процентах

	Всего	в том числе в возрасте, лет							Средний возраст, лет
		15-19	20-29	30-39	40-49	50-59	60-69	70 и старше	
Всего									
2019	100	3,6	38,7	21,4	16,3	12,2	5,8	2,0	36,1
2020	100	4,1	36,2	27,3	21,2	9,3	1,9	–	34,5
2021	100	6,8	46,5	18,5	12,2	11,2	4,5	0,3	32,6
Мужчины									
2019	100	2,5	34,7	19,0	19,7	14,9	8,3	0,9	37,9
2020	100	4,3	31,7	23,7	27,5	10,0	2,8	–	35,7
2021	100	5,8	56,2	11,5	10,6	12,8	3,1	–	31,4
Женщины									
2019	100	5,0	43,7	24,5	11,9	8,7	2,7	3,5	33,9
2020	100	3,9	41,0	31,2	14,4	8,6	0,9	–	33,2
2021	100	7,8	36,7	25,6	13,8	9,6	6,0	0,5	33,9

3.2. Состав безработных по возрастным группам. В процентах



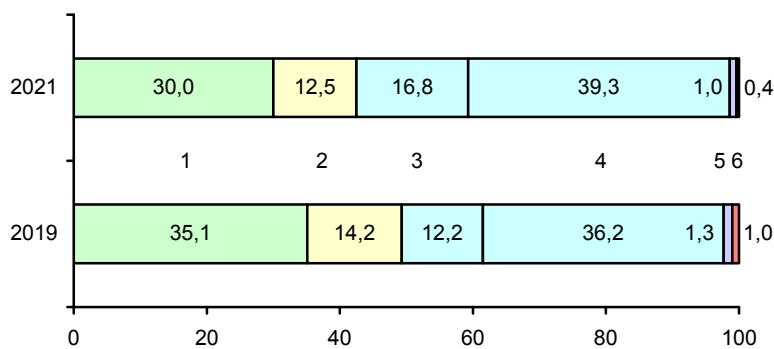
**3.3. Уровень безработицы по возрастным группам.
В процентах от численности рабочей силы
соответствующей возрастно-половой группы**

	Всего	в том числе в возрасте, лет						
		15–19	20–29	30–39	40–49	50–59	60–69	70 и старше
Всего								
2019	1,4	25,5	3,0	1,0	0,9	0,8	1,2	6,2
2020	2,9	50,1	6,4	2,6	2,6	1,3	0,7	–
2021	2,0	39,8	6,3	1,2	1,0	1,1	1,2	1,6
Мужчины								
2019	1,6	18,6	2,9	1,0	1,3	1,1	1,9	3,7
2020	3,0	45,6	5,4	2,3	3,5	1,5	1,1	–
2021	2,0	30,9	7,3	0,7	0,9	1,3	0,8	–
Женщины								
2019	1,2	33,3	3,1	1,0	0,6	0,5	0,5	8,0
2020	2,8	56,7	7,5	2,9	1,6	1,1	0,3	–
2021	2,0	50,6	5,3	1,7	1,1	0,9	1,7	3,2

**3.4. Структура безработных
по уровню образования. В процентах**

	Всего	в том числе имеют образование					не имеют основного общего
		высшее	среднее профессиональное по программе подготовки		среднее общее	основное общее	
			по программе подготовки специалистов среднего звена	по программе подготовки квалифицированных рабочих (служащих)			
Всего							
2019	100	35,1	14,2	12,2	36,2	1,3	1,0
2020	100	40,2	15,6	13,8	29,9	0,5	–
2021	100	30,0	12,5	16,8	39,3	1,0	0,4
Мужчины							
2019	100	25,0	11,7	18,0	42,0	1,6	1,7
2020	100	36,8	11,3	18,7	32,2	1,0	–
2021	100	19,5	8,6	19,8	50,0	1,2	0,9
Женщины							
2019	100	48,0	17,5	4,8	28,7	1,0	–
2020	100	43,8	20,3	8,5	27,4	–	–
2021	100	40,6	16,4	13,8	28,5	0,7	–

**3.5. Состав безработных по уровню образования.
В процентах**



- 1 – высшее;
- 2 – среднее профессиональное по программе подготовки специалистов среднего звена;
- 3 – среднее профессиональное по программе подготовки квалифицированных рабочих (служащих);
- 4 – среднее общее;
- 5 – основное общее;
- 6 – не имеют основного общего

**3.6. Уровень безработицы по образованию.
В процентах от численности рабочей силы
соответствующего пола и уровня образования**

	Всего	в том числе имеют образование					не имеют основного общего
		высшее	среднее профессиональное по программе подготовки специалистов среднего звена	среднее профессиональное по программе подготовки квалифициро- ванных рабочих (служащих)	среднее общее	основное общее	
Всего							
2019	1,4	1,2	0,8	0,8	3,6	4,1	72,7
2020	2,9	2,6	2,1	2,1	6,1	5,3	–
2021	2,0	1,4	1,1	1,7	5,8	6,1	28,7
Мужчины							
2019	1,6	1,0	1,0	1,1	4,3	4,3	72,7
2020	3,0	2,6	2,0	2,4	6,1	8,3	–
2021	2,0	0,9	1,0	1,6	6,6	6,3	52,0
Женщины							
2019	1,2	1,4	0,7	0,4	2,8	3,7	–
2020	2,8	2,7	2,1	1,6	6,2	–	–
2021	2,0	1,8	1,2	1,8	4,8	5,8	–

3.7. Структура безработных по уровню образования и возрастным группам в 2021 году. В процентах

	Всего	в том числе имеют образование					
		высшее	среднее профессиональное		среднее общее	основное общее	не имеют основного общего
			по программе подготовки специалистов среднего звена	по программе подготовки квалифицированных рабочих (служащих)			
Всего	100	30,0	12,5	16,8	39,3	1,0	0,4
в том числе в возрасте, лет:							
15–19	100	–	–	5,8	90,2	4,0	–
20–29	100	25,5	6,6	7,4	60,5	–	–
30–39	100	33,7	20,9	34,5	8,4	–	2,5
40–49	100	38,7	13,2	28,2	16,0	3,9	–
50–59	100	50,8	22,5	19,3	7,4	–	–
60–69	100	27,3	31,6	20,2	16,1	4,8	–
70 и старше	100	100,0	–	–	–	–	–
Мужчины	100	19,5	8,6	19,8	50,0	1,2	0,9
в том числе в возрасте, лет:							
15–19	100	–	–	4,9	90,3	4,8	–
20–29	100	18,5	3,4	8,5	69,6	–	–
30–39	100	7,4	7,4	67,6	9,6	–	8,0
40–49	100	13,4	13,9	39,7	24,1	8,9	–
50–59	100	45,4	23,9	21,4	9,3	–	–
60–69	100	31,5	42,4	–	26,1	–	–
Женщины	100	40,6	16,4	13,8	28,5	0,7	–
в том числе в возрасте, лет:							
15–19	100	–	–	6,5	90,2	3,3	–
20–29	100	36,3	11,5	5,9	46,3	–	–
30–39	100	45,7	27,0	19,5	7,8	–	–
40–49	100	58,4	12,6	19,4	9,6	–	–
50–59	100	58,1	20,7	16,5	4,7	–	–
60–69	100	25,1	26,1	30,7	10,8	7,3	–
70 и старше	100	100,0	–	–	–	–	–

3.8. Структура безработных по наличию опыта работы и причинам незанятости в 2021 году. В процентах

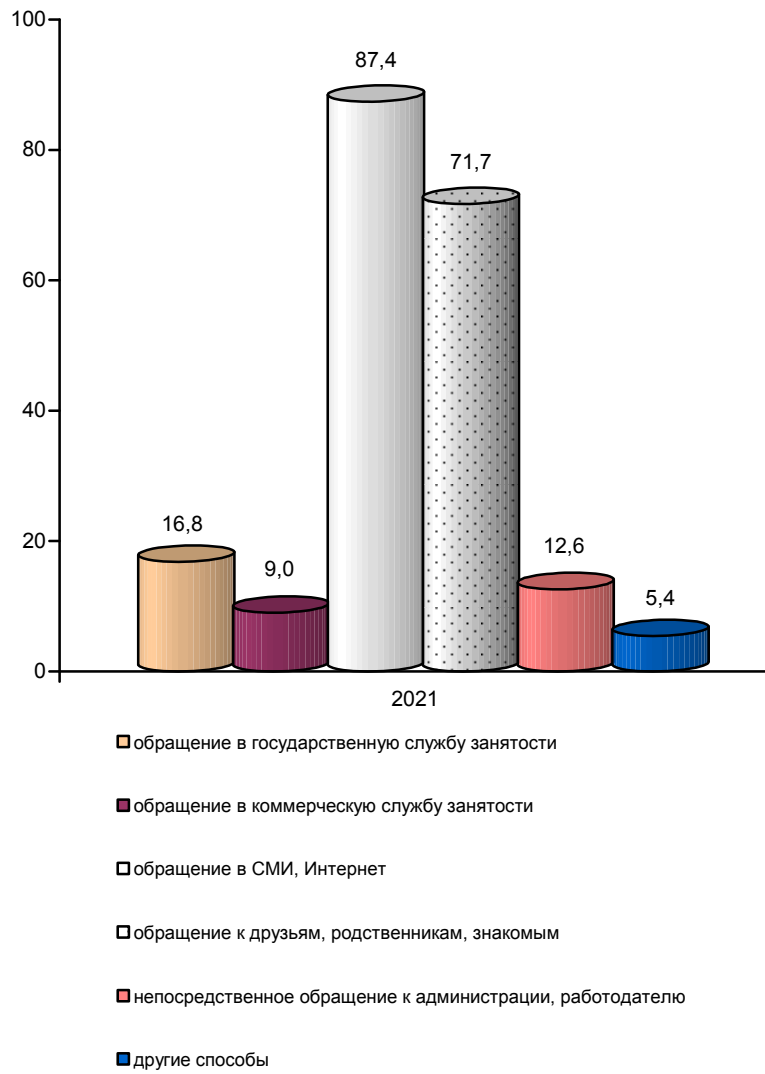
	Всего	Мужчины	Женщины
Безработные – всего	100	100	100
в том числе:			
имеют опыт работы	61,6	54,5	68,8
из них оставили прежнее место работы в связи с:			
высвобождением, сокращением штатов, ликвидацией предприятия, собственным делом	18,1	15,8	20,5
увольнением по собственному желанию	12,8	11,9	13,7
окончанием срока действия срочного трудового договора, договора гражданско-правового характера	1,2	1,3	1,2
выходом на пенсию, в отставку	4,2	5,6	2,8
другими причинами	25,3	19,9	30,6
не имеют опыта работы	38,4	45,5	31,2

3.9. Структура безработных по способам поиска работы в 2021 году. В процентах

	Всего	Мужчины	Женщины
Безработные – всего ¹⁾	100	100	100
из них использовали способы поиска работы:			
обращение в государственную службу занятости	16,8	14,7	18,8
обращение в коммерческую службу занятости	9,0	9,9	8,0
обращение в СМИ, Интернет	87,4	86,9	88,0
обращение к друзьям, родственникам, знакомым	71,7	76,4	66,9
непосредственное обращение к администрации, работодателю	12,6	10,5	14,8
другие способы	5,4	8,7	2,0

¹⁾ Здесь и далее в графике 3.10. сумма значений по столбцам больше итога, т.к. безработные указывали все использованные способы поиска работы.

**3.10. Способы поиска работы безработными в 2021 году.
В процентах к общей численности безработных**



3.11. Структура безработных по продолжительности поиска работы в 2021 году. В процентах

	Всего	Мужчины	Женщины
Безработные – всего	100	100	100
в том числе ищут работу, месяцев:			
менее 1	5,6	4,9	6,3
от 1 до 3	53,1	58,6	47,5
от 3 до 6	25,5	25,9	25,0
от 6 до 9	4,4	3,7	5,2
от 9 до 12	6,1	2,5	9,8
12 и более	5,1	3,9	6,2
Работу не искал(а), мне ее предложили	0,2	0,5	–
Среднее время поиска работы, месяцев	4,0	3,5	4,5

3.12. Структура безработных по наличию опыта работы и продолжительности незанятости в 2021 году. В процентах

	Всего	Мужчины	Женщины
Безработные – всего	100	100	100
в том числе:			
не имеют опыта работы	38,4	45,5	31,2
имеют опыт работы	61,6	54,5	68,8
в том числе оставили последнее место работы, месяцев:			
менее 1	0,7	0,9	0,5
от 1 до 3	20,2	23,2	17,1
от 3 до 6	20,2	17,5	23,0
от 6 до 9	4,4	3,7	5,1
от 9 до 12	7,0	3,0	11,0
от 1 до 3 лет	6,9	5,2	8,7
3 года и более	2,2	1,0	3,4

4. ЛИЦА, НЕ ВХОДЯЩИЕ В СОСТАВ РАБОЧЕЙ СИЛЫ**4.1. Структура численности лиц, не входящих в состав рабочей силы, по возрастным группам**

	Всего, тыс. человек	в том числе в возрасте (лет), в %							Средний возраст, лет
		15-19	20-29	30-39	40-49	50-59	60-69	70 и старше	
Всего									
2019	1494,2	13,4	11,8	2,6	0,7	4,9	28,6	38,0	56,9
2020	1481,4	13,9	10,6	2,6	0,7	4,2	28,3	39,7	57,5
2021	1467,6	14,0	9,6	1,9	0,6	3,3	28,8	41,8	58,6
Мужчины									
2019	491,1	20,5	14,6	0,9	0,4	1,6	27,7	34,3	52,3
2020	477,7	21,5	12,4	0,6	0,3	1,4	27,1	36,7	53,4
2021	472,0	21,7	11,1	0,4	0,5	1,1	26,0	39,2	54,3
Женщины									
2019	1003,1	10,0	10,4	3,5	0,8	6,5	29,0	39,8	59,2
2020	1003,7	10,3	9,8	3,5	0,8	5,6	28,9	41,1	59,4
2021	995,6	10,4	8,8	2,6	0,6	4,4	30,1	43,1	60,6

4.2. Структура численности лиц, не входящих в состав рабочей силы, по уровню образования. В процентах

	Всего	в том числе имеют образование					
		высшее	среднее по программе подготовки специалистов среднего звена	профессиональное по программе подготовки квалифицированных рабочих (служащих)	среднее общее	основное общее	не имеют основного общего
Всего							
2019	100	25,1	17,9	18,4	24,1	12,6	1,9
2020	100	23,5	17,6	18,8	25,7	12,8	1,6
2021	100	25,1	18,4	18,0	27,2	10,6	0,7
Мужчины							
2019	100	22,6	8,9	21,7	29,3	15,2	2,3
2020	100	21,2	8,4	22,2	30,1	15,8	2,3
2021	100	24,2	7,9	21,6	32,3	13,1	0,9
Женщины							
2019	100	26,3	22,3	16,7	21,6	11,4	1,7
2020	100	24,6	21,9	17,2	23,6	11,4	1,3
2021	100	25,6	23,4	16,3	24,8	9,3	0,6

**4.3. Структура численности лиц,
не входящих в состав рабочей силы, по уровню образования
и возрастным группам в 2021 году. В процентах**

	Всего	в том числе имеют образование					
		высшее	среднее профессиональное		среднее общее	основное общее	не имеют основного общего
			по программе подготовки специалистов среднего звена	по программе подготовки квалифициро- ванных рабочих (служащих)			
Всего	100	25,1	18,4	18,0	27,2	10,6	0,7
в том числе							
в возрасте, лет:							
15–19	100	–	0,1	0,0	48,4	48,2	3,3
20–29	100	9,3	4,4	3,3	79,7	2,9	0,4
30–39	100	49,1	22,7	11,0	17,2	–	–
40–49	100	36,6	23,8	16,3	19,7	3,6	–
50–59	100	33,8	33,0	19,0	12,4	1,3	0,5
60–69	100	32,9	24,8	25,9	15,9	0,4	0,1
70 и старше	100	29,9	21,9	22,3	17,5	8,0	0,4
Мужчины	100	24,2	7,9	21,6	32,3	13,1	0,9
в том числе							
в возрасте, лет:							
15–19	100	–	–	–	46,3	50,2	3,5
20–29	100	4,6	0,2	1,0	90,5	3,1	0,6
30–39	100	–	–	12,2	87,8	–	–
40–49	100	23,7	15,2	23,2	30,2	7,7	–
50–59	100	54,3	9,0	21,7	11,8	3,2	–
60–69	100	36,0	12,5	34,7	16,3	0,3	0,2
70 и старше	100	34,6	11,3	30,9	18,6	4,6	–
Женщины	100	25,6	23,4	16,3	24,8	9,3	0,6
в том числе							
в возрасте, лет:							
15–19	100	–	0,2	0,1	50,4	46,3	3,0
20–29	100	12,1	7,0	4,6	73,2	2,8	0,3
30–39	100	52,7	24,3	11,0	12,0	–	–
40–49	100	41,3	26,9	13,8	15,9	2,1	–
50–59	100	31,3	36,0	18,7	12,4	1,1	0,5
60–69	100	31,6	29,8	22,3	15,8	0,5	–
70 и старше	100	27,9	26,5	18,6	17,0	9,4	0,6

**4.4. Распределение численности лиц,
не входящих в состав рабочей силы, в трудоспособном
возрасте¹⁾ по категориям в 2021 году. Тыс. человек**

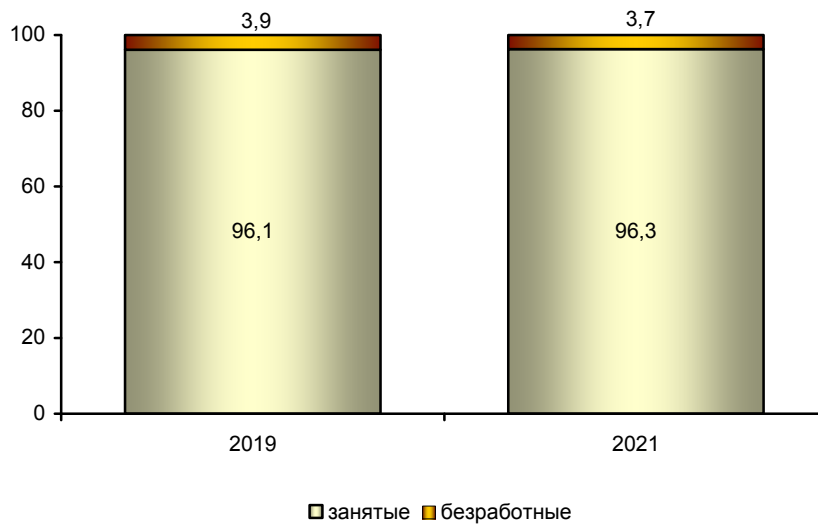
	Всего	в том числе		Доля, в %	
		мужчины	женщины	мужчин	женщин
Лица, не входящие в состав рабочей силы в трудоспособном возрасте – всего	372,7	154,8	217,9	41,5	58,5
в том числе:					
не выразили желание работать	336,4	140,2	196,2	41,7	58,3
из них:					
обучающиеся очной формы	261,0	123,1	137,9	47,2	52,8
пенсионеры	14,5	11,7	2,8	80,6	19,4
лица, ведущие домашнее хозяйство	22,8	–	22,8	–	100,0
другие	38,1	5,4	32,7	14,2	85,8
потенциальная рабочая сила	7,0	3,0	4,0	43,6	56,4
лица, желающие работать, но не ищущие работу и не готовые приступить к ней	29,3	11,6	17,7	39,6	60,4

¹⁾ К численности населения в трудоспособном возрасте относятся мужчины в возрасте 16–61,5 лет, женщины – в возрасте 16–56,5 лет.

ЛЕНИНГРАДСКАЯ ОБЛАСТЬ

1. РАБОЧАЯ СИЛА**1.1. Численность рабочей силы**

	Всего, тыс. человек	из нее		Уровень участия в составе рабочей силы, в %	Уровень занято- сти, в %	Уровень безрабо- тицы, в %
		занятые	безра- ботные			
Всего						
2019	969,4	931,8	37,6	62,5	60,0	3,9
2020	981,5	929,6	51,9	62,2	58,9	5,3
2021	998,1	961,2	36,9	62,3	60,0	3,7
Мужчины						
2019	500,5	481,3	19,2	69,8	67,1	3,8
2020	503,3	476,2	27,1	69,2	65,5	5,4
2021	522,7	504,5	18,2	70,8	68,4	3,5
Женщины						
2019	468,9	450,5	18,4	56,2	53,9	3,9
2020	478,2	453,4	24,8	56,2	53,3	5,2
2021	475,4	456,7	18,7	55,0	52,9	3,9

1.2. Соотношение занятых и безработных в общей численности рабочей силы. В процентах

**1.3. Структура рабочей силы
по возрастным группам. В процентах**

	Всего	в том числе в возрасте, лет							Средний возраст, лет
		15–19	20–29	30–39	40–49	50–59	60–69	70 и старше	
Всего									
2019	100	0,4	17,3	29,4	24,1	20,9	7,3	0,6	41,7
2020	100	0,2	16,2	30,5	24,5	20,3	7,9	0,4	41,9
2021	100	0,4	15,2	31,2	25,6	20,1	7,1	0,4	41,7
Мужчины									
2019	100	0,4	18,7	29,9	23,6	20,1	6,8	0,5	41,2
2020	100	0,3	17,7	32,0	23,5	18,6	7,6	0,3	41,2
2021	100	0,5	16,3	32,7	24,7	18,7	6,7	0,4	41,2
Женщины									
2019	100	0,3	15,8	29,0	24,5	21,9	7,8	0,7	42,3
2020	100	0,2	14,7	28,9	25,6	21,9	8,2	0,5	42,6
2021	100	0,3	14,2	29,6	26,5	21,6	7,5	0,3	42,3

**1.4. Уровень участия в составе рабочей силы
по возрастным группам. В процентах от численности
населения соответствующей возрастно-половой группы**

	Всего	в том числе в возрасте, лет						
		15–19	20–29	30–39	40–49	50–59	60–69	70 и старше
Всего								
2019	62,5	4,7	75,8	89,3	93,6	78,1	29,0	3,0
2020	62,2	3,0	75,2	89,3	92,7	78,6	31,0	2,1
2021	62,3	4,8	73,8	90,8	94,9	80,9	28,0	2,0
Мужчины								
2019	69,8	5,6	78,4	89,5	95,2	85,2	35,6	4,3
2020	69,2	3,4	79,9	91,7	91,4	81,5	39,0	2,5
2021	70,8	6,0	78,3	95,5	96,7	86,1	35,0	3,9
Женщины								
2019	56,2	3,7	72,9	89,0	92,0	72,3	24,7	2,5
2020	56,2	2,4	70,0	86,8	93,9	76,1	25,8	2,0
2021	55,0	3,5	68,8	85,8	93,2	76,6	23,3	1,1

**1.5. Структура рабочей силы
по уровню образования. В процентах**

	Всего	в том числе имеют образование					
		высшее ¹⁾	среднее профессиональное		среднее общее	основное общее	не имеют основного общего
			по программе подготовки специалистов среднего звена	по программе подготовки квалифициро- ванных рабочих (служащих)			
Всего							
2019	100	31,2	23,6	23,5	18,6	3,0	0,1
2020	100	30,8	25,2	23,3	17,0	3,6	0,1
2021	100	32,7	24,3	22,8	17,0	3,1	0,1
Мужчины							
2019	100	26,5	20,1	30,2	19,4	3,6	0,2
2020	100	25,9	21,0	31,0	17,7	4,4	0,0
2021	100	28,1	21,1	29,3	18,0	3,4	0,1
Женщины							
2019	100	36,2	27,3	16,4	17,7	2,3	0,1
2020	100	36,1	29,7	15,1	16,2	2,8	0,1
2021	100	37,7	28,0	15,6	16,0	2,7	0,0

**1.6. Уровень участия в составе рабочей силы женщин в возрасте
20–49 лет, имеющих и не имеющих детей в возрасте до 18 лет,
в 2021 году**

	Всего, тыс. человек	из них		Уровень участия в составе рабочей силы, в %	Уровень занятости, в %	Уровень безработи- цы, в %
		занятые	безра- ботные			
Женщины, имеющие детей до 18 лет	172,6	167,4	5,2	83,8	81,3	3,0
в том числе женщины, имеющие детей дошкольного возраста (0–6 лет)	61,6	59,6	2,0	70,5	68,1	3,4
Женщины, не имеющие детей до 18 лет	161,3	152,8	8,5	84,5	80,1	5,3

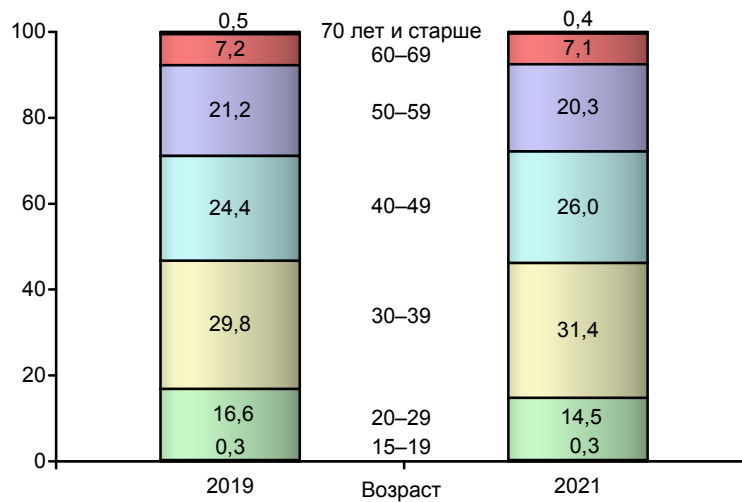
¹⁾ Здесь и далее в таблицах по уровню образования, включая послевузовское профессиональное образование.

2. ЗАНЯТОЕ НАСЕЛЕНИЕ

2.1. Структура занятого населения по возрастным группам. В процентах

	Всего	в том числе в возрасте, лет							Средний возраст, лет
		15-19	20-29	30-39	40-49	50-59	60-69	70 и старше	
Всего									
2019	100	0,3	16,6	29,8	24,4	21,2	7,2	0,5	41,9
2020	100	0,2	15,8	30,3	24,6	20,7	8,0	0,4	42,0
2021	100	0,3	14,5	31,4	26,0	20,3	7,1	0,4	41,9
Мужчины									
2019	100	0,4	17,9	30,3	24,0	20,3	6,7	0,4	41,3
2020	100	0,2	17,5	31,6	23,5	19,1	7,8	0,3	41,3
2021	100	0,3	15,4	33,0	25,3	18,9	6,6	0,5	41,4
Женщины									
2019	100	0,2	15,1	29,3	24,9	22,1	7,7	0,7	42,5
2020	100	0,1	14,1	29,0	25,7	22,3	8,2	0,6	42,8
2021	100	0,1	13,6	29,7	26,8	21,9	7,5	0,4	42,5

2.2. Состав занятого населения по возрастным группам. В процентах



**2.3. Уровень занятости населения по возрастным группам.
В процентах от численности населения
соответствующей возрастно-половой группы**

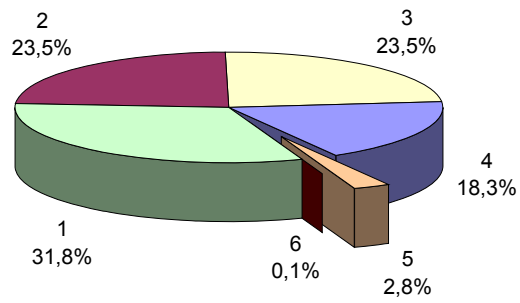
	Всего	в том числе в возрасте, лет						
		15–19	20–29	30–39	40–49	50–59	60–69	70 и старше
Всего								
2019	60,0	3,2	69,6	86,9	91,5	75,9	27,6	2,8
2020	58,9	2,2	69,4	84,2	88,1	75,9	29,6	2,1
2021	60,0	2,8	67,5	88,2	93,0	78,9	26,8	2,0
Мужчины								
2019	67,1	4,4	72,0	87,5	93,0	82,8	33,8	3,9
2020	65,5	2,8	74,6	85,6	86,7	79,1	37,4	2,5
2021	68,4	3,9	71,3	93,0	95,4	84,2	33,6	3,9
Женщины								
2019	53,9	1,9	66,8	86,3	90,0	70,2	23,5	2,3
2020	53,3	1,5	63,6	82,5	89,6	73,3	24,5	2,0
2021	52,9	1,6	63,4	82,8	90,6	74,5	22,4	1,1

**2.4. Структура занятого населения
по уровню образования. В процентах**

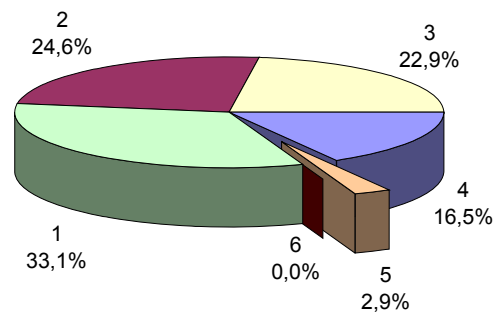
	Всего	в том числе имеют образование					не имеют основного общего
		высшее	среднее профессиональное		среднее общее	основное общее	
			по программе подготовки специалистов среднего звена	по программе подготовки квалифициро- ванных рабочих (служащих)			
Всего							
2019	100	31,8	23,5	23,5	18,3	2,8	0,1
2020	100	30,4	25,7	23,4	16,9	3,5	0,1
2021	100	33,1	24,6	22,9	16,5	2,9	0,0
Мужчины							
2019	100	27,1	20,0	30,3	19,0	3,5	0,1
2020	100	25,3	21,6	31,0	17,8	4,3	0,0
2021	100	28,7	21,2	29,5	17,4	3,1	0,1
Женщины							
2019	100	36,7	27,2	16,3	17,5	2,2	0,1
2020	100	35,8	30,1	15,4	15,9	2,7	0,1
2021	100	37,9	28,3	15,6	15,5	2,6	0,1

**2.5. Состав занятого населения по уровню образования.
В процентах**

2019



2021



- 1 – высшее
- 2 – среднее профессиональное по программе подготовки специалистов среднего звена
- 3 – среднее профессиональное по программе подготовки квалифицированных рабочих (служащих)
- 4 – среднее общее
- 5 – основное общее
- 6 – не имеют основного общего

**2.6. Структура занятого населения по уровню образования
и возрастным группам в 2021 году. В процентах**

	Всего	в том числе имеют образование					
		высшее	среднее профессиональное по программе подготовки специалистов среднего звена	профессиональное по программе подготовки квалифицированных рабочих (служащих)	среднее общее	основное общее	не имеют основного общего
Всего	100	33,1	24,6	22,9	16,5	2,9	0,0
в том числе в возрасте, лет:							
15–19	100	–	6,5	7,0	64,7	21,8	–
20–29	100	32,6	26,6	20,4	17,4	2,9	0,1
30–39	100	35,0	22,4	21,8	17,6	3,1	0,1
40–49	100	36,1	25,0	21,4	14,7	2,7	0,1
50–59	100	29,3	25,8	26,9	15,5	2,4	0,1
60–69	100	26,3	26,2	28,0	16,6	2,9	–
70 и старше	100	36,0	19,0	13,6	25,4	6,0	–
Мужчины	100	28,7	21,2	29,5	17,4	3,1	0,1
в том числе в возрасте, лет:							
15–19	100	–	–	3,2	74,3	22,5	–
20–29	100	29,2	22,9	28,0	16,7	3,0	0,2
30–39	100	29,5	20,3	28,0	18,8	3,3	0,1
40–49	100	31,0	23,0	27,1	15,3	3,4	0,2
50–59	100	25,8	20,4	34,5	17,2	2,1	–
60–69	100	24,2	18,7	37,4	17,0	2,7	–
70 и старше	100	39,8	22,9	13,7	16,8	6,8	–
Женщины	100	37,9	28,3	15,6	15,5	2,6	0,1
в том числе в возрасте, лет:							
15–19	100	–	23,6	16,7	39,5	20,2	–
20–29	100	36,8	31,2	10,8	18,4	2,8	–
30–39	100	41,9	24,9	14,1	16,2	2,9	–
40–49	100	41,4	27,0	15,5	14,1	2,0	0,0
50–59	100	32,6	31,1	19,7	13,8	2,7	0,1
60–69	100	28,4	33,6	18,7	16,2	3,1	–
70 и старше	100	30,3	13,2	13,5	38,1	4,9	–

2.7. Структура занятого населения по стажу на основной работе¹⁾ и полу в 2021 году. В процентах

	Всего	в том числе	
		мужчины	женщины
Всего занятое население	100	100	100
в том числе имеют стаж работы на последнем месте работы:			
менее 1 месяца	0,3	0,3	0,2
от 1 месяца до 1 года	6,8	6,3	7,3
от 1 года до 3 лет	14,1	14,3	13,9
от 3 лет до 5 лет	14,8	14,9	14,7
от 5 лет до 10 лет	31,4	32,6	30,0
10 лет и более	32,6	31,6	33,9

2.8. Структура занятого населения по статусу занятости и полу в 2021 году. В процентах

	Всего	в том числе		Доля	
		мужчины	женщины	мужчин	женщин
Занятое население – всего	100	100	100	52,5	47,5
в том числе:					
работающие по найму	95,4	94,2	96,7	51,8	48,2
работающие не по найму	4,6	5,8	3,3	65,7	34,3
из них:					
работодатели	1,7	1,9	1,3	61,1	38,9
помогающие на семейном предприятии ²⁾	0,1	0,1	0,2	32,6	67,4
прочие	2,8	3,8	1,8	69,8	30,2

¹⁾ Без лиц, занятых в собственном домашнем хозяйстве производством продукции сельского, лесного хозяйства, охоты, рыболовства, предназначенной для продажи или обмена.

²⁾ Здесь и далее – включая помогающих членов семьи в крестьянских (фермерских) хозяйствах.

2.9. Структура занятого населения по статусу занятости и возрастным группам в 2021 году. В процентах

	Всего	в том числе в возрасте, лет						
		15-19	20-29	30-39	40-49	50-59	60-69	70 и старше
Работающие по найму	100	0,2	14,6	31,8	25,8	20,4	6,8	0,4
Работающие не по найму	100	0,4	13,3	22,5	30,5	19,7	12,2	1,4
из них:								
работодатели	100	–	3,6	15,2	39,6	27,4	13,8	0,4
помогающие на семейном предприятии	100	–	36,9	11,1	13,8	–	6,7	31,5
прочие	100	0,6	18,0	27,2	25,9	16,0	11,5	0,8

2.10. Структура занятого населения по статусу занятости и уровню образования в 2021 году. В процентах

	Всего	в том числе имеют образование					
		высшее	среднее по программе подготовки специалистов среднего звена	профессиональное по программе подготовки квалифицированных рабочих (служащих)	среднее общее	основное общее	не имеют основного общего
Работающие по найму	100	33,5	24,5	22,5	16,5	2,9	0,1
Работающие не по найму	100	24,9	26,4	31,0	14,7	2,8	0,2
из них:							
работодатели	100	36,8	33,2	19,2	10,4	0,4	–
помогающие на семейном предприятии	100	20,0	29,6	14,2	16,7	13,3	6,2
прочие	100	18,1	22,3	38,7	17,2	3,7	–

**2.11. Структура занятого населения
по месту основной работы и полу в 2021 году. В процентах**

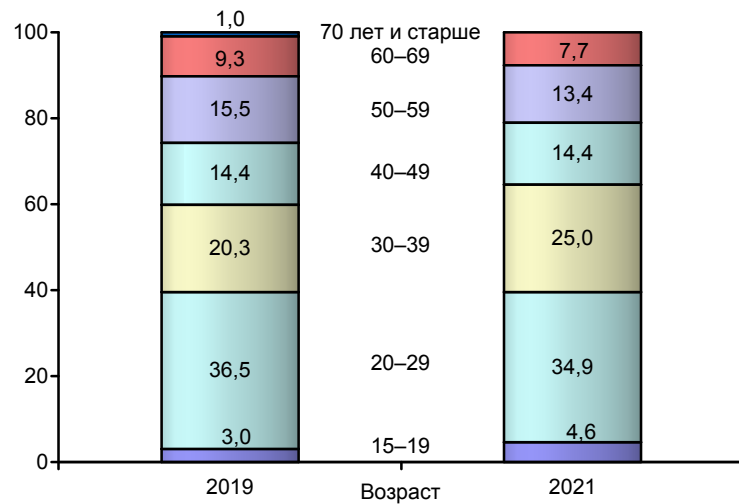
	Всего	в том числе		Доля	
		мужчины	женщины	мужчин	женщин
Занятое население – всего	100	100	100	52,5	47,5
из них занятые:					
на предприятии, в организации со статусом юридического лица	86,0	84,7	87,5	51,7	48,3
в фермерском хозяйстве	0,1	0,1	0,1	55,2	44,8
в сфере предприниматель- ской деятельности без образования юридического лица	1,0	1,1	0,7	63,5	36,5
на индивидуальной основе	2,3	3,1	1,5	70,0	30,0
в собственном домашнем хозяйстве по производству продукции сельского, лесного хозяйства, охоты и рыболовства для реализации	0,1	0,1	0,1	54,6	45,4
на предприятии индивидуального предпринимателя	7,6	8,2	7,1	56,2	43,8
по найму у индивидуальных предпринимателей	2,8	2,7	2,9	50,2	49,8
по найму у других граждан	0,1	–	0,1	–	100,0

**2.12. Структура занятого населения, ищущего другую работу,
по причинам поиска и полу в 2021 году. В процентах**

	Всего	в том числе	
		мужчины	женщины
Занятое население, ищущее другую работу – всего	100	100	100
в том числе по причинам поиска:			
в связи с высвобождением, предстоящим сокращением штатов, ликвидацией предприятия, собственного дела	0,7	–	3,4
временная работа	5,7	5,3	7,3
не устраивала имеющаяся работа уровнем оплаты труда	66,9	68,0	62,4
имел работу не по специальности	9,0	8,0	13,2
работа с неполной рабочей неделей или неполным рабочим днем	2,8	3,5	–
другие причины	14,9	15,2	13,7

3. БЕЗРАБОТНЫЕ**3.1. Структура безработных по возрастным группам. В процентах**

	Всего	в том числе в возрасте, лет							Средний возраст, лет
		15–19	20–29	30–39	40–49	50–59	60–69	70 и старше	
Всего									
2019	100	3,0	36,5	20,3	14,4	15,5	9,3	1,0	38,2
2020	100	1,1	23,6	33,3	22,8	12,7	6,5	–	38,8
2021	100	4,6	34,9	25,0	14,4	13,4	7,7	–	36,5
Мужчины									
2019	100	2,6	39,6	18,0	14,7	14,8	9,2	1,1	37,8
2020	100	0,9	21,4	39,0	22,6	10,5	5,6	–	38,4
2021	100	5,2	41,7	24,2	9,5	11,6	7,8	–	34,9
Женщины									
2019	100	3,4	33,4	22,8	14,0	16,2	9,4	0,8	38,6
2020	100	1,4	26,0	27,1	23,0	15,1	7,4	–	39,2
2021	100	3,9	28,3	25,8	19,1	15,3	7,6	–	38,0

3.2. Состав безработных по возрастным группам. В процентах

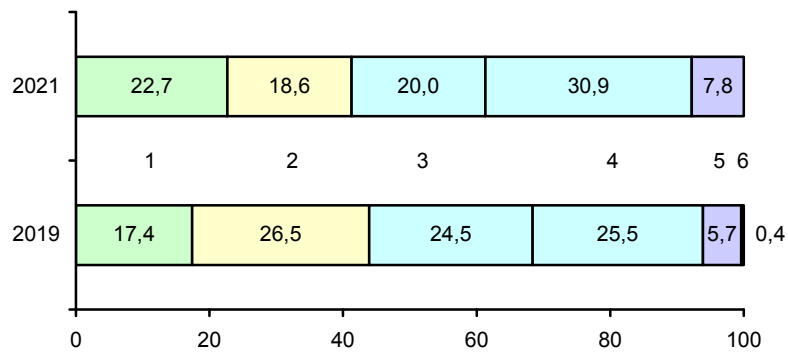
**3.3. Уровень безработицы по возрастным группам.
В процентах от численности рабочей силы
соответствующей возрастно-половой группы**

	Всего	в том числе в возрасте, лет						
		15–19	20–29	30–39	40–49	50–59	60–69	70 и старше
Всего								
2019	3,9	31,4	8,2	2,7	2,3	2,9	5,0	6,8
2020	5,3	24,9	7,7	5,8	4,9	3,3	4,3	–
2021	3,7	41,3	8,4	3,0	2,1	2,5	4,0	–
Мужчины								
2019	3,8	21,6	8,1	2,3	2,4	2,8	5,2	9,6
2020	5,4	17,5	6,5	6,6	5,2	3,0	4,0	–
2021	3,5	35,5	8,9	2,6	1,3	2,2	4,1	–
Женщины								
2019	3,9	48,0	8,3	3,1	2,2	2,9	4,7	4,8
2020	5,2	36,5	9,2	4,9	4,7	3,6	4,7	–
2021	3,9	52,6	7,9	3,4	2,8	2,8	4,0	–

**3.4. Структура безработных
по уровню образования. В процентах**

	Всего	в том числе имеют образование					не имеют основного общего
		высшее	среднее профессиональное по программе подготовки		среднее общее	основное общее	
			по программе подготовки специалистов среднего звена	по программе подготовки квалифицированных рабочих (служащих)			
Всего							
2019	100	17,4	26,5	24,5	25,5	5,7	0,4
2020	100	38,4	17,0	21,0	18,7	4,7	0,2
2021	100	22,7	18,6	20,0	30,9	7,8	–
Мужчины							
2019	100	11,5	21,3	30,0	29,2	7,3	0,7
2020	100	36,0	11,2	31,1	16,0	5,7	–
2021	100	12,2	16,4	24,5	35,8	11,1	–
Женщины							
2019	100	23,6	31,9	18,7	21,8	4,0	–
2020	100	41,0	23,4	10,0	21,6	3,5	0,5
2021	100	33,0	20,7	15,6	26,0	4,7	–

3.5. Состав безработных по уровню образования. В процентах



- 1 – высшее;
 2 – среднее профессиональное по программе подготовки специалистов среднего звена;
 3 – среднее профессиональное по программе подготовки квалифицированных рабочих (служащих);
 4 – среднее общее;
 5 – основное общее;
 6 – не имеют основного общего

3.6. Уровень безработицы по образованию. В процентах от численности рабочей силы соответствующего пола и уровня образования

	Всего	в том числе имеют образование					не имеют основного общего
		высшее	среднее профессиональное по программе подготовки специалистов среднего звена	среднее профессиональное по программе подготовки квалифициро- ванных рабочих (служащих)	среднее общее	основное общее	
Всего							
2019	3,9	2,2	4,4	4,0	5,3	7,5	10,3
2020	5,3	6,6	3,6	4,8	5,8	6,9	15,6
2021	3,7	2,6	2,8	3,2	6,7	9,5	–
Мужчины							
2019	3,8	1,7	4,1	3,8	5,8	7,8	16,6
2020	5,4	7,5	2,9	5,4	4,9	7,1	–
2021	3,5	1,5	2,7	2,9	6,9	11,5	–
Женщины							
2019	3,9	2,6	4,6	4,5	4,8	6,9	–
2020	5,2	5,9	4,1	3,4	6,9	6,5	19,6
2021	3,9	3,4	2,9	3,9	6,4	6,8	–

3.7. Структура безработных по уровню образования и возрастным группам в 2021 году. В процентах

	Всего	в том числе имеют образование				
		высшее	среднее профессиональное по программе подготовки специалистов среднего звена	профессиональное по программе подготовки квалифицированных рабочих (служащих)	среднее общее	основное общее
Всего	100	22,7	18,6	20,0	30,9	7,8
в том числе в возрасте, лет:						
15–19	100	–	10,5	6,1	69,5	13,9
20–29	100	18,6	16,1	7,4	50,4	7,5
30–39	100	23,7	25,6	31,3	11,8	7,6
40–49	100	33,9	14,7	21,6	18,6	11,2
50–59	100	37,7	13,1	22,8	20,9	5,5
60–69	100	4,4	28,8	40,7	21,9	4,2
Мужчины	100	12,2	16,4	24,5	35,8	11,1
в том числе в возрасте, лет:						
15–19	100	–	5,1	10,8	65,8	18,3
20–29	100	7,5	17,9	8,7	58,2	7,7
30–39	100	10,9	22,3	47,2	8,5	11,1
40–49	100	27,7	–	22,2	15,7	34,4
50–59	100	26,8	8,8	37,4	18,3	8,7
60–69	100	8,7	28,4	31,3	31,6	–
Женщины	100	33,0	20,7	15,6	26,0	4,7
в том числе в возрасте, лет:						
15–19	100	–	17,4	–	74,2	8,4
20–29	100	34,7	13,4	5,5	39,1	7,3
30–39	100	35,4	28,7	16,7	14,8	4,4
40–49	100	36,9	21,8	21,4	19,9	–
50–59	100	45,8	16,3	12,0	22,8	3,1
60–69	100	–	29,3	50,2	12,1	8,4

3.8. Структура безработных по наличию опыта работы и причинам незанятости в 2021 году. В процентах

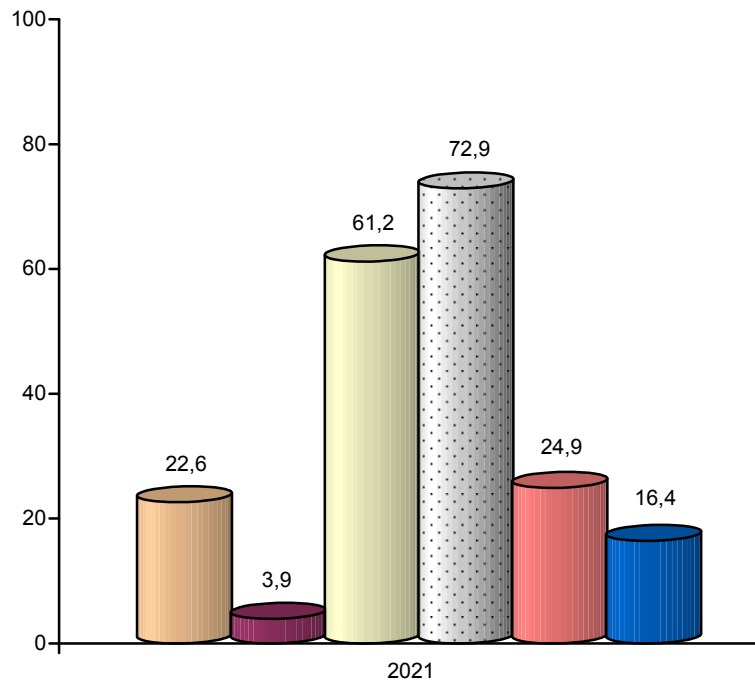
	Всего	Мужчины	Женщины
Безработные – всего	100	100	100
в том числе:			
имеют опыт работы	82,3	82,8	81,8
из них оставили прежнее место работы в связи с:			
высвобождением, сокращением штатов, ликвидацией предприятия, собственным делом	14,4	10,7	17,9
увольнением по собственному желанию	33,8	41,6	26,2
окончанием срока действия срочного трудового договора, договора гражданско-правового характера	3,3	5,0	1,8
выходом на пенсию, в отставку	5,3	5,6	4,9
другими причинами	25,5	19,9	31,0
не имеют опыта работы	17,7	17,2	18,2

3.9. Структура безработных по способам поиска работы в 2021 году. В процентах

	Всего	Мужчины	Женщины
Безработные – всего¹⁾	100	100	100
из них использовали способы поиска работы:			
обращение в государственную службу занятости	22,6	16,2	28,8
обращение в коммерческую службу занятости	3,9	1,7	6,1
обращение в СМИ, Интернет	61,2	55,4	66,9
обращение к друзьям, родственникам, знакомым	72,9	73,2	72,6
непосредственное обращение к администрации, работодателю	24,9	23,6	26,2
другие способы	16,4	19,2	13,6

¹⁾ Здесь и далее в графике 3.10. сумма значений по столбцам больше итога, т.к. безработные указывали все использованные способы поиска работы.

**3.10. Способы поиска работы безработными в 2021 году.
В процентах к общей численности безработных**



- обращение в государственную службу занятости
- обращение в коммерческую службу занятости
- обращение в СМИ, Интернет
- обращение к друзьям, родственникам, знакомым
- непосредственное обращение к администрации, работодателю
- другие способы

3.11. Структура безработных по продолжительности поиска работы в 2021 году. В процентах

	Всего	Мужчины	Женщины
Безработные – всего	100	100	100
в том числе ищут работу, месяцев:			
менее 1	12,2	14,3	10,2
от 1 до 3	43,0	42,3	43,8
от 3 до 6	17,0	17,5	16,5
от 6 до 9	7,0	4,3	9,7
от 9 до 12	4,6	2,9	6,1
12 и более	14,8	16,8	12,8
Работу не искал(а), мне ее предложили	1,4	1,9	0,9
Среднее время поиска работы, месяцев	4,9	4,9	5,0

3.12. Структура безработных по наличию опыта работы и продолжительности незанятости в 2021 году. В процентах

	Всего	Мужчины	Женщины
Безработные – всего	100	100	100
в том числе:			
не имеют опыта работы	17,7	17,2	18,2
имеют опыт работы	82,3	82,8	81,8
в том числе оставили последнее место работы, месяцев:			
менее 1	4,5	6,1	3,0
от 1 до 3	28,8	26,4	31,0
от 3 до 6	14,2	18,2	10,4
от 6 до 9	7,8	6,1	9,5
от 9 до 12	6,8	4,9	8,6
от 1 до 3 лет	12,5	13,2	11,9
3 года и более	7,7	7,9	7,4

4. ЛИЦА, НЕ ВХОДЯЩИЕ В СОСТАВ РАБОЧЕЙ СИЛЫ**4.1. Структура численности лиц, не входящих в состав рабочей силы, по возрастным группам**

	Всего, тыс. человек	в том числе в возрасте (лет), в %							Средний возраст, лет
		15–19	20–29	30–39	40–49	50–59	60–69	70 и старше	
Всего									
2019	582,4	12,4	9,2	5,9	2,7	9,8	29,6	30,4	55,7
2020	596,2	12,9	8,8	6,0	3,2	9,1	29,0	31,0	55,6
2021	603,4	13,2	9,0	5,2	2,3	7,8	30,2	32,3	56,2
Мужчины									
2019	216,3	17,4	11,9	8,1	2,7	8,1	28,6	23,2	50,4
2020	223,8	18,0	10,0	6,5	5,0	9,5	26,9	24,1	50,8
2021	215,1	19,2	11,0	3,7	2,1	7,3	30,2	26,5	52,0
Женщины									
2019	366,1	9,5	7,6	4,6	2,7	10,7	30,3	34,6	58,9
2020	372,4	9,9	8,1	5,7	2,1	8,9	30,2	35,1	58,5
2021	388,3	10,0	7,9	6,0	2,3	8,1	30,1	35,6	58,5

4.2. Структура численности лиц, не входящих в состав рабочей силы, по уровню образования. В процентах

	Всего	в том числе имеют образование					не имеют основного общего
		высшее	среднее профессиональное		среднее общее	основное общее	
			по программе подготовки специалистов среднего звена	по программе подготовки квалифициро- ванных рабочих (служащих)			
Всего							
2019	100	14,8	19,4	17,2	26,4	15,8	6,4
2020	100	17,0	19,9	16,9	26,3	14,4	5,5
2021	100	15,5	20,2	16,3	27,8	16,5	3,7
Мужчины							
2019	100	14,0	12,8	22,7	27,2	16,7	6,6
2020	100	16,6	13,0	22,8	25,1	16,1	6,4
2021	100	15,7	11,3	19,3	30,4	19,8	3,5
Женщины							
2019	100	15,3	23,3	14,0	25,9	15,3	6,2
2020	100	17,3	24,1	13,2	27,1	13,4	4,9
2021	100	15,4	25,1	14,6	26,4	14,7	3,8

**4.3. Структура численности лиц,
не входящих в состав рабочей силы, по уровню образования
и возрастным группам в 2021 году. В процентах**

	Всего	в том числе имеют образование					
		высшее	среднее профессиональное		среднее общее	основное общее	не имеют основного общего
			по программе подготовки специалистов среднего звена	по программе подготовки квалифициро- ванных рабочих (служащих)			
Всего	100	15,5	20,2	16,3	27,8	16,5	3,7
в том числе							
в возрасте, лет:							
15–19	100	–	0,1	0,0	32,3	57,4	10,2
20–29	100	8,2	8,8	4,3	70,0	8,4	0,3
30–39	100	29,2	20,0	16,0	21,3	10,6	2,9
40–49	100	29,7	14,1	17,8	22,3	10,0	6,1
50–59	100	17,5	27,4	25,6	21,6	7,4	0,5
60–69	100	20,9	27,7	24,2	21,0	6,0	0,2
70 и старше	100	15,2	23,2	16,5	23,6	15,5	6,0
Мужчины	100	15,7	11,3	19,3	30,4	19,8	3,5
в том числе							
в возрасте, лет:							
15–19	100	–	0,2	0,1	31,9	56,4	11,4
20–29	100	8,2	4,9	3,9	73,9	8,3	0,8
30–39	100	23,3	1,4	15,4	23,2	25,4	11,3
40–49	100	21,1	6,4	25,4	21,8	17,3	8,0
50–59	100	16,0	21,2	29,6	23,8	8,8	0,6
60–69	100	24,2	18,7	29,2	20,7	7,0	0,2
70 и старше	100	19,1	12,5	25,4	25,8	15,3	1,9
Женщины	100	15,4	25,1	14,6	26,4	14,7	3,8
в том числе							
в возрасте, лет:							
15–19	100	–	–	–	32,8	58,4	8,8
20–29	100	8,2	11,8	4,6	67,0	8,4	–
30–39	100	31,3	26,4	16,2	20,6	5,5	–
40–49	100	33,9	17,9	14,2	22,5	6,3	5,2
50–59	100	18,3	30,5	23,6	20,5	6,7	0,4
60–69	100	19,1	32,6	21,4	21,1	5,5	0,3
70 и старше	100	13,5	27,7	12,8	22,7	15,6	7,7

4.4. Распределение численности лиц, не входящих в состав рабочей силы, в трудоспособном возрасте¹⁾ по категориям в 2021 году. Тыс. человек

	Всего	в том числе		Доля, в %	
		мужчины	женщины	мужчин	женщин
Лица, не входящие в состав рабочей силы в трудоспособном возрасте – всего	199,5	93,4	106,1	46,8	53,2
в том числе:					
не выразили желание работать	151,8	72,0	79,8	47,4	52,6
из них:					
обучающиеся очной формы	77,6	38,5	39,1	49,6	50,4
пенсионеры	20,9	15,7	5,2	75,0	25,0
лица, ведущие домашнее хозяйство	25,8	–	25,8	–	100,0
другие	27,5	17,8	9,7	64,8	35,2
потенциальная рабочая сила	11,4	5,1	6,3	44,4	55,6
лица, желающие работать, но не ищущие работу и не готовые приступить к ней	36,3	16,3	20,0	44,9	55,1

¹⁾ К численности населения в трудоспособном возрасте относятся мужчины в возрасте 16–61,5 лет, женщины – в возрасте 16–56,5 лет.

МЕТОДОЛОГИЧЕСКИЕ ПОЯСНЕНИЯ

В статистическом бюллетене «Итоги выборочных обследований рабочей силы в Санкт-Петербурге и Ленинградской области в 2021 году» данные приведены по сопоставимой возрастной группе **15 лет и старше**.

Рабочая сила – лица в возрасте 15 лет и старше, которые в рассматриваемый период (обследуемую неделю) считаются занятыми или безработными.

Лица, не входящие в состав рабочей силы – лица в возрасте 15 лет и старше, которые не являются занятыми экономической деятельностью или безработными в течение короткого учетного периода (обследуемой недели).

Потенциальная рабочая сила – незанятые лица, которые выражают заинтересованность в получении работы за оплату или прибыль, однако сложившиеся условия ограничивают их активные поиски работы или их готовность приступить к работе.

Уровень участия в составе рабочей силы – отношение численности рабочей силы (занятых и безработных) определенной возрастной группы к общей численности населения соответствующей возрастной группы, рассчитанное в процентах.

Занятые – лица в возрасте 15 лет и старше, которые в обследуемую неделю выполняли любую деятельность (хотя бы один час в неделю), связанную с производством товаров или оказанием услуг за оплату или прибыль. В численность занятых включаются также лица, временно отсутствующие на рабочем месте в течение короткого промежутка времени и сохранившие связь с рабочим местом во время отсутствия.

Уровень занятости населения – отношение численности занятого населения определенной возрастной группы к общей численности населения соответствующей возрастной группы, рассчитанное в процентах.

Безработные в соответствии с определениями МОТ – лица в возрасте 15 лет и старше, которые в рассматриваемый период удовлетворяли одновременно следующим критериям:

- не имели работы (доходного занятия);
- занимались поиском работы в течение последних четырех недель, используя при этом любые способы;
- были готовы приступить к работе в течение обследуемой недели.

К безработным относятся также лица, которые в рассматриваемый период не имели работы, но договорились о сроке начала работы (в течение 2 недель после обследуемой недели) и не продолжали дальнейшего ее поиска; не имели работы, были готовы приступить, но не искали работу, так как ожидали ответа от администрации или работодателя на сделанное ранее обращение. При этом период ожидания ответа не должен превышать один месяц.

Обучающиеся, пенсионеры и инвалиды учитываются в качестве безработных, если они не имели работы, занимались поиском работы и были готовы приступить к ней.

Уровень безработицы – отношение численности безработных определенной возрастной группы к численности рабочей силы (занятых и безработных) соответствующей возрастной группы, рассчитанное в процентах.

Продолжительность поиска работы или продолжительность безработицы – промежуток времени, в течение которого лицо, будучи незанятым, ищет работу, используя при этом любые способы. По данным обследования рабочей силы приведена продолжительность незавершенной безработицы – время с момента начала поиска работы до момента фиксации безработицы в обследуемую неделю.

Среднее время поиска работы рассчитывается как средневзвешенная величина для рассматриваемого состава безработных.

**ИТОГИ
ВЫБОРОЧНЫХ ОБСЛЕДОВАНИЙ
РАБОЧЕЙ СИЛЫ
В САНКТ-ПЕТЕРБУРГЕ
И ЛЕНИНГРАДСКОЙ ОБЛАСТИ
в 2021 году**

Статистический бюллетень

Ответственный за выпуск: Грязина Т.А.
Подготовка издания: Абдуллина Э.И.

Сдано в набор 30.05.2022. Подписано в печать 08.06.2022.
Усл. печ. л. 3,13. Тираж 8 экз. Заказ №
Отпечатано в оперативной полиграфии Петростата.
197376, Санкт-Петербург, ул. Профессора Попова, 39.