

Управление Федеральной службы  
государственной статистики  
по г. Санкт-Петербургу и Ленинградской области  
(ПЕТРОСТАТ)

**Валовой региональный продукт  
Санкт-Петербурга и  
Ленинградской области  
в 2020–2021 годах  
СТАТИСТИЧЕСКИЙ СБОРНИК**

Исх. № СГ – 210/1957  
от 17.05.2023 г.

**Санкт-Петербург  
2023**

Редакционная коллегия:

**О.Н. Никифоров** – председатель редакционной коллегии

**С.М. Горохова, Л.В. Дмитриева, С.А. Тимофеева,**

**А.И. Филиппова, С.В. Черных, Е.В. Чуприна**

**"Валовой региональный продукт Санкт-Петербурга и Ленинградской области в 2020–2021 годах"**. Стат. сб. / Петростат. – СПб, 2023. – 72 с.

Сборник подготовлен отделом статистики финансов, региональных счетов и балансов Петростата на основе данных, полученных от предприятий, организаций, населения путем переписей и других форм статистического наблюдения.

Петростат является собственником государственной статистической информации на территории Санкт-Петербурга и Ленинградской области и обладает исключительными правами на издание и распространение статистических публикаций. При использовании материалов органов государственной статистики ссылка на источник обязательна.

Код издания  
по каталогу 21000123

<http://78.rosstat.gov.ru>  
E-mail: [petrostat@gks.ru](mailto:petrostat@gks.ru)

© Петростат, 2023

В сборнике представлены сведения о сводных показателях развития экономики регионов, рассчитанных по методологии системы национальных счетов, – валовом региональном продукте (ВРП) и его использовании на фактическое конечное потребление домашних хозяйств, данные о формировании ВРП по источникам доходов. Информация представлена по видам экономической деятельности. Приведены отдельные сравнения с регионами Северо-Западного федерального округа.

Список сокращений:

млрд	миллиард
тыс.	тысяча

В сборнике приняты условные обозначения:

–	явление отсутствует
0,0	небольшая величина

В некоторых случаях незначительные расхождения между итогом и суммой слагаемых объясняются округлением данных.

---

## СОДЕРЖАНИЕ

Общая характеристика валового регионального  
продукта Санкт-Петербурга и Ленинградской области.....7

### САНКТ-ПЕТЕРБУРГ

Индексы основных социально-экономических показателей .....	12
Динамика производительности труда (диаграмма) .....	12
Валовой региональный продукт .....	13
Структура валового регионального продукта по видам экономической деятельности .....	14
Структура валового регионального продукта по основным видам экономической деятельности (диаграмма) .....	15
Счет производства по видам экономической деятельности в 2020 г. ....	16
Счет производства по видам экономической деятельности в 2021 г. ....	17
Индексы физического объема валового регионального продукта по видам экономической деятельности .....	18
Структура и динамика производства валовой добавленной стоимости основными видами экономической деятельности в 2021 г. (диаграмма).....	19
Формирование валового регионального продукта по источникам доходов .....	20
Формирование валового регионального продукта по источникам доходов (диаграмма).....	21
Счет образования доходов по видам экономической деятельности в 2020 г. ....	22
Структура счета образования доходов по видам экономической деятельности в 2020 г. ....	23
Счет образования доходов по видам экономической деятельности в 2021 г. ....	24
Структура счета образования доходов по видам экономической деятельности в 2021 г. ....	25
Расходы на конечное потребление и фактическое конечное потребление домашних хозяйств.....	26
Фактическое конечное потребление домашних хозяйств (диаграмма) ....	27
Структура фактического конечного потребления домашних хозяйств .....	28

---

## ЛЕНИНГРАДСКАЯ ОБЛАСТЬ

Индексы основных социально-экономических показателей .....	30
Динамика производительности труда (диаграмма) .....	30
Валовой региональный продукт .....	31
Структура валового регионального продукта по видам экономической деятельности .....	32
Структура валового регионального продукта по основным видам экономической деятельности (диаграмма) .....	33
Счет производства по видам экономической деятельности в 2020 г. ....	34
Счет производства по видам экономической деятельности в 2021 г. ....	35
Индексы физического объема валового регионального продукта по видам экономической деятельности .....	36
Структура и динамика производства валовой добавленной стоимости основными видами экономической деятельности в 2021 г. (диаграмма).....	37
Формирование валового регионального продукта по источникам доходов .....	38
Формирование валового регионального продукта по источникам доходов (диаграмма).....	39
Счет образования доходов по видам экономической деятельности в 2020 г. ....	40
Структура счета образования доходов по видам экономической деятельности в 2020 г. ....	41
Счет образования доходов по видам экономической деятельности в 2021 г. ....	42
Структура счета образования доходов по видам экономической деятельности в 2021 г. ....	43
Расходы на конечное потребление и фактическое конечное потребление домашних хозяйств.....	44
Фактическое конечное потребление домашних хозяйств (диаграмма) ....	45
Структура фактического конечного потребления домашних хозяйств .....	46

---

## РЕГИОНЫ СЕВЕРО-ЗАПАДНОГО ФЕДЕРАЛЬНОГО ОКРУГА

Валовой региональный продукт по субъектам Российской Федерации, находящимся в пределах Северо-Западного федерального округа .....	48
Удельный вес федеральных округов в валовом региональном продукте Российской Федерации в 2021 г. (диаграмма).....	49
Удельный вес регионов в валовом региональном продукте Северо-Западного федерального округа в 2021 г. (диаграмма).....	50
Распределение регионов по удельному весу в валовом региональном продукте Российской Федерации в 2021 г. (диаграмма) ...	51
Величина валового регионального продукта на душу населения .....	52
Сравнение величин валового регионального продукта на душу населения регионов Северо-Западного федерального округа со средней по России в 2021 г. (диаграмма).....	53
Отраслевая структура валового регионального продукта в 2020 г. ....	54
Отраслевая структура валового регионального продукта в 2021 г. ....	56
Индексы физического объема валового регионального продукта.....	58
Индексы физического объема валового регионального продукта (диаграмма) .....	58
Индексы физического объема валового регионального продукта в 2021 г. (диаграмма) .....	59
Индексы физического объема валовой добавленной стоимости видов экономической деятельности и валового регионального продукта в 2021 г.....	60
Формирование валового регионального продукта по источникам доходов в 2020 г. ....	62
Структура валового регионального продукта по видам первичных доходов в 2020 г. ....	63
Формирование валового регионального продукта по источникам доходов в 2021 г. ....	64
Структура валового регионального продукта по видам первичных доходов в 2021 г. ....	65
Фактическое конечное потребление домашних хозяйств в 2020 г. ....	66
Фактическое конечное потребление домашних хозяйств в 2021 г. ....	67
Фактическое конечное потребление домашних хозяйств на душу населения в 2021 г. (диаграмма).....	68
Методологические пояснения.....	69

## ОБЩАЯ ХАРАКТЕРИСТИКА ВАЛОВОГО РЕГИОНАЛЬНОГО ПРОДУКТА САНКТ-ПЕТЕРБУРГА И ЛЕНИНГРАДСКОЙ ОБЛАСТИ

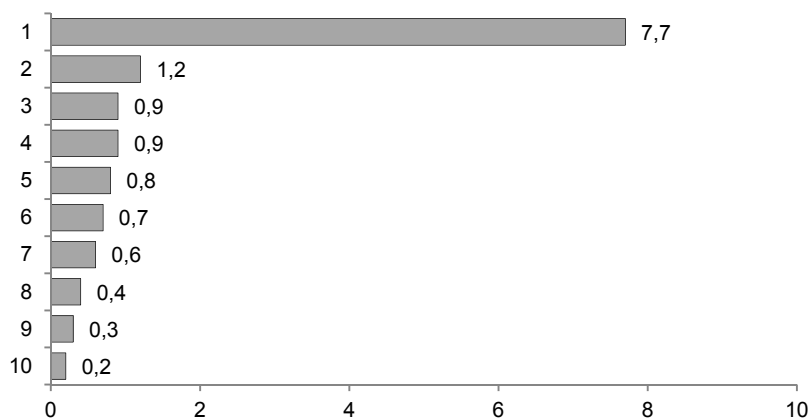
Валовой региональный продукт (далее – ВРП) за 2021 год составил в Санкт-Петербурге 9440 млрд рублей, в Ленинградской области – 1481 млрд рублей.

Актуализированная оценка объема ВРП за 2020 год составила в Санкт-Петербурге 5333 млрд рублей (увеличение по сравнению с предыдущей оценкой на 1,8%), в Ленинградской области – 1239 млрд рублей (уменьшение по сравнению с предыдущей оценкой на 0,6%). Вторая оценка ВРП за 2020 год учитывает данные статистической отчетности, уточненные респондентами, итоги сплошного статистического наблюдения малого и среднего бизнеса за 2020 год, актуализированные данные отраслевой статистики и административные данные министерств и ведомств.

В суммарной величине валового регионального продукта по субъектам Российской Федерации на долю Санкт-Петербурга в 2021 году приходится 7,7% (в 2020 году – 5,6%), Ленинградской области – 1,2% (в 2020 году – 1,3%).

Вклад Санкт-Петербурга и Ленинградской области в формирование валового регионального продукта Северо-Западного федерального округа в 2021 году составил соответственно 56,8% и 8,9%.

### УДЕЛЬНЫЙ ВЕС ВАЛОВОГО РЕГИОНАЛЬНОГО ПРОДУКТА РЕГИОНОВ СЗФО В СУММАРНОМ ВРП РОССИИ В 2021 г. (в процентах)



1 – г. Санкт-Петербург	6 – Республика Коми
2 – Ленинградская область	7 – Калининградская область
3 – Архангельская область	8 – Республика Карелия
4 – Мурманская область	9 – Новгородская область
5 – Вологодская область	10 – Псковская область

Величина валового регионального продукта на душу населения в 2021 году составила в Санкт-Петербурге 1754 тыс. рублей, в Ленинградской области – 779 тыс. рублей. По данному показателю Санкт-Петербург занимает 6 место в Российской Федерации, Ленинградская область – 18 место.

#### Производство ВРП в 2021 году

Расчет ВРП Санкт-Петербурга за 2021 год был выполнен с учетом данных статистической отчетности крупной торговой организации, зарегистрированной в Санкт-Петербурге в августе 2021 года. В значительной степени это отразилось на показателях вида деятельности «Торговля оптовая и розничная; ремонт автотранспортных средств и мотоциклов», доля которого в ВРП Санкт-Петербурга за 2021 год возросла на 24,8 процентных пункта (с 14,9% до 39,7%).

В Ленинградской области увеличилась доля вида деятельности «Обрабатывающие производства» с 27,2% до 30,8%. Уменьшение доли наблюдалось в Санкт-Петербурге по видам деятельности: «Деятельность по операциям с недвижимым имуществом» с 18,1% до 14,4%, «Обрабатывающие производства» с 13,6% до 10,6%, в Ленинградской области – «Транспортировка и хранение» с 13,5% до 12,4%, «Деятельность по операциям с недвижимым имуществом» с 10,1% до 9,4%.

На величину произведенной валовой добавленной стоимости влияет размер промежуточного потребления (стоимость потребленных в процессе производства товаров и услуг), так как валовая добавленная стоимость определяется разницей между стоимостью выпуска товаров и услуг и промежуточным потреблением.

В 2021 году по сравнению с предыдущим годом удельный вес промежуточного потребления в стоимости выпуска товаров и услуг в целом по экономике сократился в Санкт-Петербурге с 50,1% до 49,2%, в Ленинградской области увеличился с 55,8% до 57,4%.

По данным организаций (без субъектов малого предпринимательства) за 2021 год структура затрат, из которых в состав промежуточного потребления входят материальные затраты и часть прочих затрат представлена в таблице:

	в процентах к итогу	
	Санкт-Петербург	Ленинградская область
Затраты на производство и продажу товаров (работ, услуг)	100	100
в том числе:		
материальные затраты	59,6	71,9
расходы на оплату труда	12,1	9,6
страховые взносы на обязательное пенсионное, медицинское и социальное страхование	2,9	2,6
амортизация основных средств	8,8	5,3
прочие затраты	16,6	10,6



Из прочих затрат к элементам промежуточного потребления относятся расходы по оплате услуг сторонних организаций, арендная плата и некоторые другие затраты. В 2021 году расходы по оплате услуг сторонних организаций (по транспортировке грузов, услуг производственного характера, услуг в области связи и др.) в промежуточном потреблении составили в Санкт-Петербурге 45,0%, в Ленинградской области – 10,5%. Арендная плата составила соответственно 5,3% и 1,7% от величины промежуточного потребления.

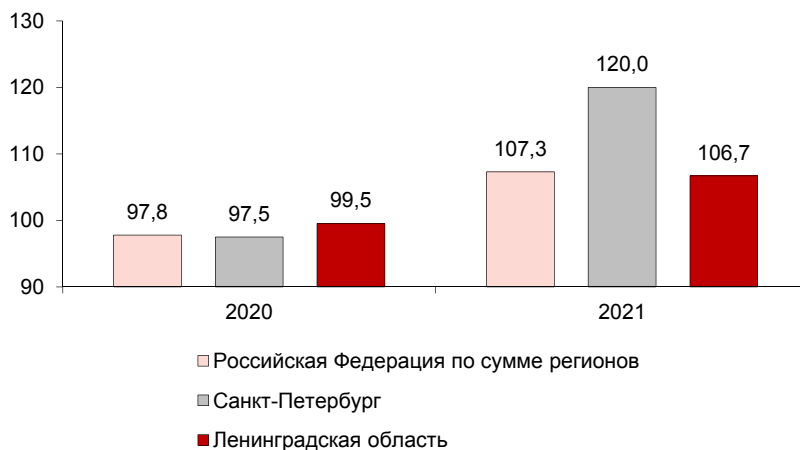
Индекс физического объема ВРП в 2021 году относительно 2020 года составил в Санкт-Петербурге 120,0%, в Ленинградской области – 106,7%.

Наиболее высокие темпы роста валовой добавленной стоимости в Санкт-Петербурге имели место по видам деятельности: «Торговля оптовая и розничная; ремонт автотранспортных средств и мотоциклов» (181,8%), «Деятельность гостиниц и предприятий общественного питания» (174,4%), «Добыча полезных ископаемых» (128,3%).

В Ленинградской области к числу видов деятельности с высокими темпами роста валовой добавленной стоимости в 2021 году относятся: «Деятельность в области культуры, спорта, организации досуга и развлечений» (138,0%), «Предоставление прочих услуг» (132,7%), «Торговля оптовая и розничная; ремонт автотранспортных средств и мотоциклов» (117,2%).

### ИНДЕКСЫ ФИЗИЧЕСКОГО ОБЪЕМА ВАЛОВОГО РЕГИОНАЛЬНОГО ПРОДУКТА

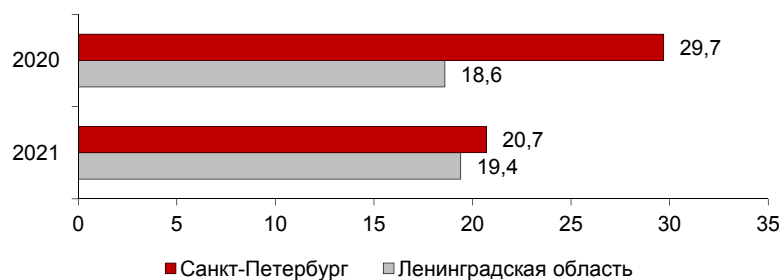
(в постоянных ценах, в процентах к предыдущему году)



Доля малого и среднего предпринимательства в валовом региональном продукте в 2021 году составила в Санкт-Петербурге 20,7%, в Ленинградской области – 19,4%.

---

**ДОЛЯ МАЛОГО И СРЕДНЕГО ПРЕДПРИНИМАТЕЛЬСТВА В ВРП**  
(в процентах)



**ВРП по источникам доходов в 2021 году**

В структуре ВРП по источникам доходов доля оплаты труда наемных работников составила в 2021 году в Санкт-Петербурге 29,7%, в Ленинградской области – 32,6%.

Валовая прибыль и валовые смешанные доходы составляют в Санкт-Петербурге 69,8%, в Ленинградской области – 65,5% от валового регионального продукта.

Доля третьего участника первичного распределения доходов (органов государственного управления), выраженная другими чистыми налогами на производство, как в Санкт-Петербурге, так и в Ленинградской области незначительна и составляет соответственно 0,5% и 1,9%.

**Использование ВРП в 2021 году**

В 2021 году фактическое конечное потребление домашних хозяйств сложилось в Санкт-Петербурге в сумме 4168 млрд рублей, в Ленинградской области – 849 млрд рублей в текущих ценах. Удельный вес этого показателя в валовом региональном продукте составил в Санкт-Петербурге 44,1%, в Ленинградской области – 57,3%.

Основная часть потребления домашних хозяйств осуществляется за счет их собственных расходов на покупку товаров и оплату услуг, а также за счет поступлений товаров и услуг в натуральной форме (в том числе сельскохозяйственной продукции личных подсобных хозяйств).

Расходы домашних хозяйств на конечное потребление товаров и услуг по сравнению с 2020 годом в Санкт-Петербурге возросли на 30,0%, в Ленинградской области на 16,9%.

Доля социальных трансфертов в натуральной форме, предоставляемых государственными учреждениями и некоммерческими организациями домашним хозяйствам, в структуре фактического конечного потребления домашних хозяйств составила в Санкт-Петербурге 17,7%, в Ленинградской области – 14,1%.



**САНКТ-ПЕТЕРБУРГ**



---

**ИНДЕКСЫ ОСНОВНЫХ  
СОЦИАЛЬНО-ЭКОНОМИЧЕСКИХ ПОКАЗАТЕЛЕЙ**

(в процентах к предыдущему году)

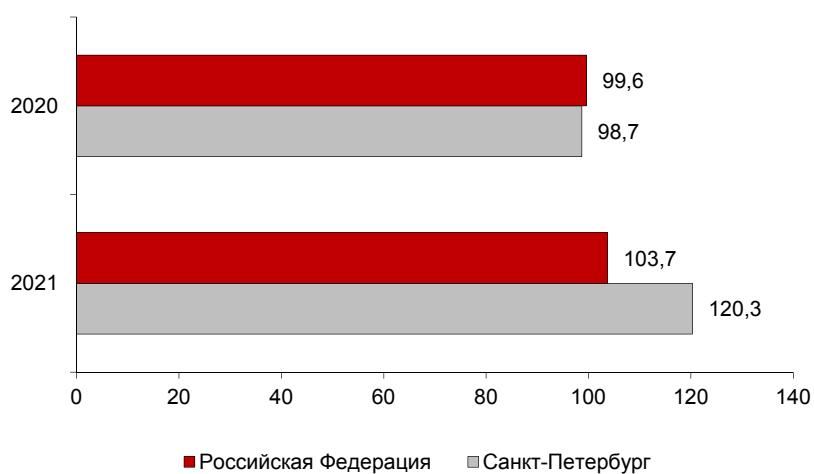
---

	2020	2021
Валовой региональный продукт	97,5	120,0
Среднегодовая численность занятых в экономике	99,3	101,1
Реальные располагаемые денежные доходы населения	100,5	109,8
Среднемесячная реальная начисленная заработная плата	101,0	104,2
Индекс промышленного производства	98,4	106,4
Инвестиции в основной капитал	95,8	109,1
Оборот розничной торговли	98,8	118,1
Платные услуги населению	81,2	124,5

---

**ДИНАМИКА ПРОИЗВОДИТЕЛЬНОСТИ ТРУДА**

(в процентах к предыдущему году)



**ВАЛОВОЙ РЕГИОНАЛЬНЫЙ ПРОДУКТ**

(в текущих ценах, млрд рублей)

	2020	2021
ВРП (валовая добавленная стоимость в основных ценах)	5332,6	9440,4
сельское, лесное хозяйство, охота, рыболовство и рыбоводство	4,3	5,8
добыча полезных ископаемых	13,5	17,8
обрабатывающие производства	729,8	998,8
обеспечение электрической энергией, газом и паром; кондиционирование воздуха	106,6	130,6
водоснабжение; водоотведение, организация сбора и утилизации отходов, деятельность по ликвидации загрязнений	48,0	49,4
строительство	178,7	197,3
торговля оптовая и розничная; ремонт автотранспортных средств и мотоциклов	793,1	3756,7
транспортировка и хранение	543,8	666,5
деятельность гостиниц и предприятий общественного питания	32,0	67,9
деятельность в области информации и связи	309,3	347,2
деятельность финансовая и страховая	34,9	50,4
деятельность по операциям с недвижимым имуществом	968,3	1361,6
деятельность профессиональная, научная и техническая	476,0	563,2
деятельность административная и сопутствующие дополнительные услуги	195,1	234,4
государственное управление и обеспечение военной безопасности; социальное обеспечение	271,9	292,7
образование	203,7	227,6
деятельность в области здравоохранения и социальных услуг	339,7	360,1
деятельность в области культуры, спорта, организации досуга и развлечений	55,8	74,1
предоставление прочих видов услуг	27,9	38,3
ВРП в расчете на душу населения, тыс. рублей	989,1	1754,4

---

**СТРУКТУРА ВАЛОВОГО РЕГИОНАЛЬНОГО ПРОДУКТА  
ПО ВИДАМ ЭКОНОМИЧЕСКОЙ ДЕЯТЕЛЬНОСТИ**

(в процентах к итогу)

---

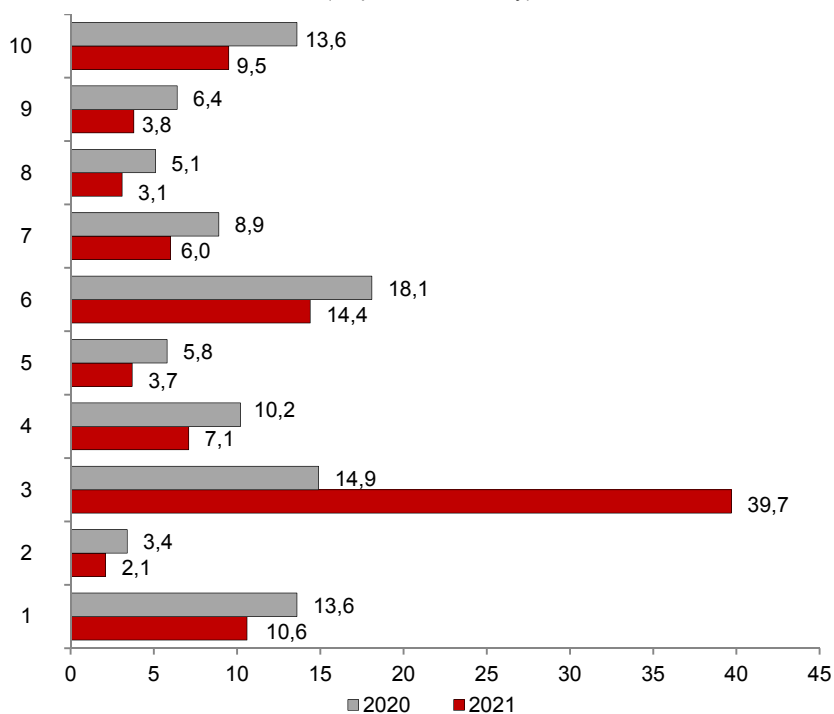
	2020	2021
ВРП (валовая добавленная стоимость в основных ценах)	100	100
сельское, лесное хозяйство, охота, рыболовство и рыбоводство	0,1	0,1
добыча полезных ископаемых	0,3	0,2
обрабатывающие производства	13,6	10,6
обеспечение электрической энергией, газом и паром; кондиционирование воздуха	2,0	1,4
водоснабжение; водоотведение, организация сбора и утилизации отходов, деятельность по ликвидации загрязнений	0,9	0,5
строительство	3,4	2,1
торговля оптовая и розничная; ремонт автотранспортных средств и мотоциклов	14,9	39,7
транспортировка и хранение	10,2	7,1
деятельность гостиниц и предприятий общественного питания	0,6	0,7
деятельность в области информации и связи	5,8	3,7
деятельность финансовая и страховая	0,7	0,5
деятельность по операциям с недвижимым имуществом	18,1	14,4
деятельность профессиональная, научная и техническая	8,9	6,0
деятельность административная и сопутствующие дополнительные услуги	3,7	2,5
государственное управление и обеспечение военной безопасности; социальное обеспечение	5,1	3,1
образование	3,8	2,4
деятельность в области здравоохранения и социальных услуг	6,4	3,8
деятельность в области культуры, спорта, организации досуга и развлечений	1,0	0,8
предоставление прочих видов услуг	0,5	0,4

---



**СТРУКТУРА ВАЛОВОГО РЕГИОНАЛЬНОГО ПРОДУКТА  
ПО ОСНОВНЫМ ВИДАМ ЭКОНОМИЧЕСКОЙ ДЕЯТЕЛЬНОСТИ**

(в процентах к итогу)



- 1 – обрабатывающие производства
- 2 – строительство
- 3 – торговля оптовая и розничная; ремонт автотранспортных средств и мотоциклов
- 4 – транспортировка и хранение
- 5 – деятельность в области информации и связи
- 6 – деятельность по операциям с недвижимым имуществом
- 7 – деятельность профессиональная, научная и техническая
- 8 – государственное управление и обеспечение военной безопасности; социальное обеспечение
- 9 – деятельность в области здравоохранения и социальных услуг
- 10 – другие виды деятельности

**СЧЕТ ПРОИЗВОДСТВА ПО ВИДАМ  
ЭКОНОМИЧЕСКОЙ ДЕЯТЕЛЬНОСТИ В 2020 г.**

(в текущих ценах, млрд рублей)

	Ресурсы	Использование	
	выпуск в основных ценах	промежу- точное по- требление	валовая добавленная стоимость
Сельское, лесное хозяйство, охота, рыболовство и рыбоводство	8,5	4,2	4,3
Добыча полезных ископаемых	30,2	16,6	13,5
Обрабатывающие производства	2792,2	2062,4	729,8
Обеспечение электрической энергией, газом и паром; кондиционирование воздуха	317,4	210,9	106,6
Водоснабжение; водоотведение, организация сбора и утилизации отходов, деятельность по ликвидации загрязнений	90,3	42,2	48,0
Строительство	470,7	291,9	178,7
Торговля оптовая и розничная; ремонт автотранспортных средств и мотоциклов	1474,1	681,0	793,1
Транспортировка и хранение	1141,1	597,3	543,8
Деятельность гостиниц и предприятий общественного питания	87,0	55,0	32,0
Деятельность в области информации и связи	538,2	228,8	309,3
Деятельность финансовая и страховая	57,3	22,4	34,9
Деятельность по операциям с недвижимым имуществом	1281,4	313,1	968,3
Деятельность профессиональная, научная и техническая	735,7	259,6	476,0
Деятельность административная и сопутствующие дополнительные услуги	317,4	122,3	195,1
Государственное управление и обеспечение военной безопасности; социальное обеспечение	451,8	179,9	271,9
Образование	255,3	51,6	203,7
Деятельность в области здравоохранения и социальных услуг	469,5	129,9	339,7
Деятельность в области культуры, спорта, организации досуга и развлечений	103,7	47,8	55,8
Предоставление прочих видов услуг	58,7	30,9	27,9
<b>Итого в основных ценах</b>	<b>10680,5</b>	<b>5347,9</b>	<b>5332,6</b>

**СЧЕТ ПРОИЗВОДСТВА ПО ВИДАМ  
ЭКОНОМИЧЕСКОЙ ДЕЯТЕЛЬНОСТИ В 2021 г.**

(в текущих ценах, млрд рублей)

	Ресурсы	Использование	
	выпуск в основных ценах	промежу- точное по- требление	валовая добавленная стоимость
Сельское, лесное хозяйство, охота, рыболовство и рыбоводство	10,5	4,7	5,8
Добыча полезных ископаемых	39,9	22,2	17,8
Обрабатывающие производства	3825,3	2826,5	998,8
Обеспечение электрической энергией, газом и паром; кондиционирование воздуха	365,1	234,4	130,6
Водоснабжение; водоотведение, организация сбора и утилизации отходов, деятельность по ликвидации загрязнений	97,2	47,8	49,4
Строительство	533,6	336,3	197,3
Торговля оптовая и розничная; ремонт автотранспортных средств и мотоциклов	6938,3	3181,7	3756,7
Транспортировка и хранение	1476,5	810,0	666,5
Деятельность гостиниц и предприятий общественного питания	166,9	99,0	67,9
Деятельность в области информации и связи	610,4	263,1	347,2
Деятельность финансовая и страховая	79,5	29,1	50,4
Деятельность по операциям с недвижимым имуществом	1701,2	339,6	1361,6
Деятельность профессиональная, научная и техническая	875,6	312,4	563,2
Деятельность административная и сопутствующие дополнительные услуги	378,1	143,7	234,4
Государственное управление и обеспечение военной безопасности; социальное обеспечение	486,7	194,0	292,7
Образование	286,7	59,1	227,6
Деятельность в области здравоохранения и социальных услуг	509,3	149,2	360,1
Деятельность в области культуры, спорта, организации досуга и развлечений	137,1	63,0	74,1
Предоставление прочих видов услуг	76,9	38,7	38,3
<b>Итого в основных ценах</b>	<b>18594,8</b>	<b>9154,4</b>	<b>9440,4</b>

---

**ИНДЕКСЫ ФИЗИЧЕСКОГО ОБЪЕМА ВАЛОВОГО РЕГИОНАЛЬНОГО  
ПРОДУКТА ПО ВИДАМ ЭКОНОМИЧЕСКОЙ ДЕЯТЕЛЬНОСТИ**

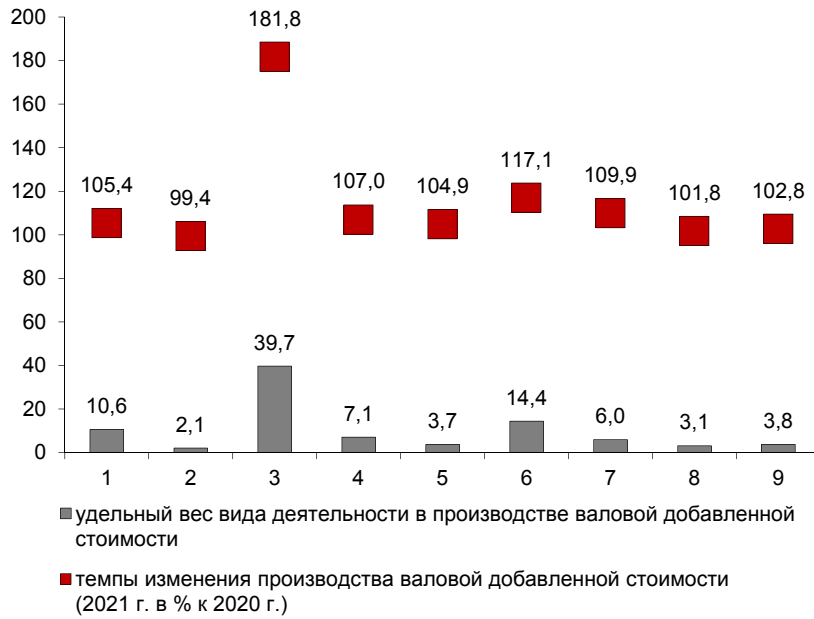
(в постоянных ценах, в процентах к предыдущему году)

---

	2020	2021
ВРП (валовая добавленная стоимость в основных ценах)	97,5	120,0
сельское, лесное хозяйство, охота, рыболовство и рыбоводство	87,8	113,4
добыча полезных ископаемых	94,0	128,3
обрабатывающие производства	100,6	105,4
обеспечение электрической энергией, газом и паром; кондиционирование воздуха	99,9	116,0
водоснабжение; водоотведение, организация сбора и утилизации отходов, деятельность по ликвидации загрязнений	99,3	102,8
строительство	107,1	99,4
торговля оптовая и розничная; ремонт автотранспортных средств и мотоциклов	97,1	181,8
транспортировка и хранение	97,3	107,0
деятельность гостиниц и предприятий общественного питания	52,4	174,4
деятельность в области информации и связи	102,3	104,9
деятельность финансовая и страховая	118,7	116,0
деятельность по операциям с недвижимым имуществом	93,0	117,1
деятельность профессиональная, научная и техническая	105,5	109,9
деятельность административная и сопутствующие дополнительные услуги	93,0	110,9
государственное управление и обеспечение военной безопасности; социальное обеспечение	101,3	101,8
образование	100,9	103,1
деятельность в области здравоохранения и социальных услуг	100,7	102,8
деятельность в области культуры, спорта, организации досуга и развлечений	68,5	124,7
предоставление прочих видов услуг	64,9	125,8

---

**СТРУКТУРА И ДИНАМИКА ПРОИЗВОДСТВА  
ВАЛОВОЙ ДОБАВЛЕННОЙ СТОИМОСТИ ОСНОВНЫМИ ВИДАМИ  
ЭКОНОМИЧЕСКОЙ ДЕЯТЕЛЬНОСТИ В 2021 г.**  
(в процентах)



- 1 – обрабатывающие производства
- 2 – строительство
- 3 – торговля оптовая и розничная; ремонт автотранспортных средств и мотоциклов
- 4 – транспортировка и хранение
- 5 – деятельность в области информации и связи
- 6 – деятельность по операциям с недвижимым имуществом
- 7 – деятельность профессиональная, научная и техническая
- 8 – государственное управление и обеспечение военной безопасности; социальное обеспечение
- 9 – деятельность в области здравоохранения и социальных услуг

---

**ФОРМИРОВАНИЕ ВАЛОВОГО РЕГИОНАЛЬНОГО ПРОДУКТА  
ПО ИСТОЧНИКАМ ДОХОДОВ**

(в текущих ценах)

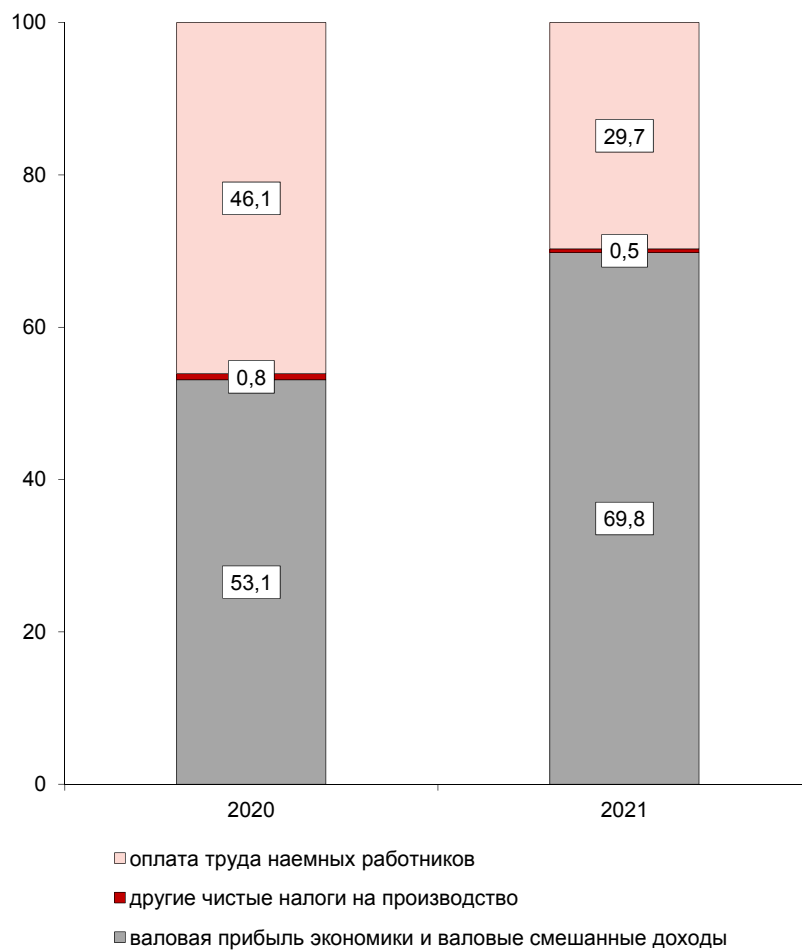
---

	2020	2021
Млрд рублей		
ВРП в основных ценах	5332,6	9440,4
в том числе:		
оплата труда наемных работников	2457,5	2801,1
другие чистые налоги на производство	44,7	49,8
валовая прибыль экономики и валовые смешанные доходы	2830,4	6589,5
В процентах к итогу		
ВРП в основных ценах	100	100
в том числе:		
оплата труда наемных работников	46,1	29,7
другие чистые налоги на производство	0,8	0,5
валовая прибыль экономики и валовые смешанные доходы	53,1	69,8

---

**ФОРМИРОВАНИЕ ВАЛОВОГО РЕГИОНАЛЬНОГО ПРОДУКТА  
ПО ИСТОЧНИКАМ ДОХОДОВ**

(в процентах)



**СЧЕТ ОБРАЗОВАНИЯ ДОХОДОВ ПО ВИДАМ  
ЭКОНОМИЧЕСКОЙ ДЕЯТЕЛЬНОСТИ В 2020 г.**

(в текущих ценах, млрд рублей)

	Ресурсы		Использование	
	валовая добавлен- ная стои- мость	оплата труда	другие чистые налоги на произ- водство	валовая прибыль экономики и валовые смешанные доходы
Сельское, лесное хозяйство, охота, рыболовство и рыбоводство	4,3	1,7	1,0	1,6
Добыча полезных ископаемых	13,5	12,6	0,1	0,8
Обрабатывающие производства	729,8	389,2	5,7	335,0
Обеспечение электрической энергией, газом и паром; кондиционирование воздуха	106,6	47,5	4,0	55,1
Водоснабжение; водоотведение, организация сбора и утилизации отходов, деятельность по ликвидации загрязнений	48,0	19,0	2,4	26,6
Строительство	178,7	85,1	1,1	92,6
Торговля оптовая и розничная; ремонт автотранспортных средств и мотоциклов	793,1	337,7	4,8	450,6
Транспортировка и хранение	543,8	211,7	7,8	324,2
Деятельность гостиниц и предприятий общественного питания	32,0	30,9	0,5	0,6
Деятельность в области информации и связи	309,3	179,1	1,6	128,6
Деятельность финансовая и страховая	34,9	5,5	0,0	29,4
Деятельность по операциям с недвижимым имуществом	968,3	69,1	11,2	888,0
Деятельность профессиональная, научная и техническая	476,0	246,3	1,8	227,9
Деятельность административная и сопутствующие дополнительные услуги	195,1	110,2	1,4	83,5
Государственное управление и обеспечение военной безопасности; социальное обеспечение	271,9	146,1	0,5	125,2
Образование	203,7	198,8	0,1	4,9
Деятельность в области здравоохранения и социальных услуг	339,7	303,6	0,2	35,8
Деятельность в области культуры, спорта, организации досуга и развлечений	55,8	46,5	0,2	9,1
Предоставление прочих видов услуг	27,9	16,9	0,2	10,7
<b>ВРП в основных ценах</b>	<b>5332,6</b>	<b>2457,5</b>	<b>44,7</b>	<b>2830,4</b>



**СТРУКТУРА СЧЕТА ОБРАЗОВАНИЯ ДОХОДОВ ПО ВИДАМ  
ЭКОНОМИЧЕСКОЙ ДЕЯТЕЛЬНОСТИ В 2020 г.**  
(в процентах)

	Ресурсы		Использование	
	валовая добавленная стоимость	оплата труда	другие чистые налоги на производство	валовая прибыль экономики и валовые смешанные доходы
Сельское, лесное хозяйство, охота, рыболовство и рыбоводство	100	40,2	22,6	37,2
Добыча полезных ископаемых	100	93,2	0,8	6,0
Обрабатывающие производства	100	53,3	0,8	45,9
Обеспечение электрической энергией, газом и паром; кондиционирование воздуха	100	44,5	3,8	51,7
Водоснабжение; водоотведение, организация сбора и утилизации отходов, деятельность по ликвидации загрязнений	100	39,6	5,0	55,5
Строительство	100	47,6	0,6	51,8
Торговля оптовая и розничная; ремонт автотранспортных средств и мотоциклов	100	42,6	0,6	56,8
Транспортировка и хранение	100	38,9	1,4	59,6
Деятельность гостиниц и предприятий общественного питания	100	96,6	1,5	1,9
Деятельность в области информации и связи	100	57,9	0,5	41,6
Деятельность финансовая и страховая	100	15,7	0,1	84,2
Деятельность по операциям с недвижимым имуществом	100	7,1	1,2	91,7
Деятельность профессиональная, научная и техническая	100	51,7	0,4	47,9
Деятельность административная и сопутствующие дополнительные услуги	100	56,5	0,7	42,8
Государственное управление и обеспечение военной безопасности; социальное обеспечение	100	53,7	0,2	46,1
Образование	100	97,6	0,0	2,4
Деятельность в области здравоохранения и социальных услуг	100	89,4	0,1	10,6
Деятельность в области культуры, спорта, организации досуга и развлечений	100	83,3	0,4	16,3
Предоставление прочих видов услуг	100	60,7	0,8	38,4
ВРП в основных ценах	100	46,1	0,8	53,1

**СЧЕТ ОБРАЗОВАНИЯ ДОХОДОВ ПО ВИДАМ  
ЭКОНОМИЧЕСКОЙ ДЕЯТЕЛЬНОСТИ В 2021 г.**

(в текущих ценах, млрд рублей)

	Ресурсы		Использование	
	валовая добавлен- ная стои- мость	оплата труда	другие чистые налоги на произ- водство	валовая прибыль экономики и валовые смешанные доходы
Сельское, лесное хозяйство, охота, рыболовство и рыбоводство	5,8	1,9	1,0	2,9
Добыча полезных ископаемых	17,8	14,3	0,1	3,4
Обрабатывающие производства	998,8	455,7	5,9	537,3
Обеспечение электрической энергией, газом и паром; кондиционирование воздуха	130,6	48,2	4,0	78,4
Водоснабжение; водоотведение, организация сбора и утилизации отходов, деятельность по ликвидации загрязнений	49,4	20,4	2,6	26,4
Строительство	197,3	86,1	0,9	110,3
Торговля оптовая и розничная; ремонт автотранспортных средств и мотоциклов	3756,7	421,4	8,4	3326,9
Транспортировка и хранение	666,5	251,8	9,1	405,7
Деятельность гостиниц и предприятий общественного питания	67,9	34,4	0,5	32,9
Деятельность в области информации и связи	347,2	202,0	1,6	143,6
Деятельность финансовая и страховая	50,4	4,8	0,0	45,5
Деятельность по операциям с недвижимым имуществом	1361,6	82,8	11,9	1266,9
Деятельность профессиональная, научная и техническая	563,2	289,5	1,8	271,9
Деятельность административная и сопутствующие дополнительные услуги	234,4	122,7	0,7	111,0
Государственное управление и обеспечение военной безопасности; социальное обеспечение	292,7	151,5	0,5	140,7
Образование	227,6	219,0	0,1	8,5
Деятельность в области здравоохранения и социальных услуг	360,1	319,3	0,3	40,5
Деятельность в области культуры, спорта, организации досуга и развлечений	74,1	54,7	0,3	19,1
Предоставление прочих видов услуг	38,3	20,5	0,2	17,6
<b>ВРП в основных ценах</b>	<b>9440,4</b>	<b>2801,1</b>	<b>49,8</b>	<b>6589,5</b>

**СТРУКТУРА СЧЕТА ОБРАЗОВАНИЯ ДОХОДОВ ПО ВИДАМ  
ЭКОНОМИЧЕСКОЙ ДЕЯТЕЛЬНОСТИ В 2021 г.**

(в процентах)

	Ресурсы		Использование	
	валовая добавленная стоимость	оплата труда	другие чистые налоги на производство	валовая прибыль экономики и валовые смешанные доходы
Сельское, лесное хозяйство, охота, рыболовство и рыбоводство	100	32,6	17,3	50,1
Добыча полезных ископаемых	100	80,2	0,6	19,2
Обрабатывающие производства	100	45,6	0,6	53,8
Обеспечение электрической энергией, газом и паром; кондиционирование воздуха	100	36,9	3,0	60,0
Водоснабжение; водоотведение, организация сбора и утилизации отходов, деятельность по ликвидации загрязнений	100	41,4	5,3	53,4
Строительство	100	43,6	0,4	55,9
Торговля оптовая и розничная; ремонт автотранспортных средств и мотоциклов	100	11,2	0,2	88,6
Транспортировка и хранение	100	37,8	1,4	60,9
Деятельность гостиниц и предприятий общественного питания	100	50,7	0,8	48,5
Деятельность в области информации и связи	100	58,2	0,5	41,4
Деятельность финансовая и страховая	100	9,6	0,1	90,3
Деятельность по операциям с недвижимым имуществом	100	6,1	0,9	93,0
Деятельность профессиональная, научная и техническая	100	51,4	0,3	48,3
Деятельность административная и сопутствующие дополнительные услуги	100	52,3	0,3	47,4
Государственное управление и обеспечение военной безопасности; социальное обеспечение	100	51,8	0,2	48,1
Образование	100	96,2	0,0	3,7
Деятельность в области здравоохранения и социальных услуг	100	88,7	0,1	11,2
Деятельность в области культуры, спорта, организации досуга и развлечений	100	73,8	0,4	25,8
Предоставление прочих видов услуг	100	53,5	0,6	45,9
ВРП в основных ценах	100	29,7	0,5	69,8

---

**РАСХОДЫ НА КОНЕЧНОЕ ПОТРЕБЛЕНИЕ И ФАКТИЧЕСКОЕ  
КОНЕЧНОЕ ПОТРЕБЛЕНИЕ ДОМАШНИХ ХОЗЯЙСТВ**

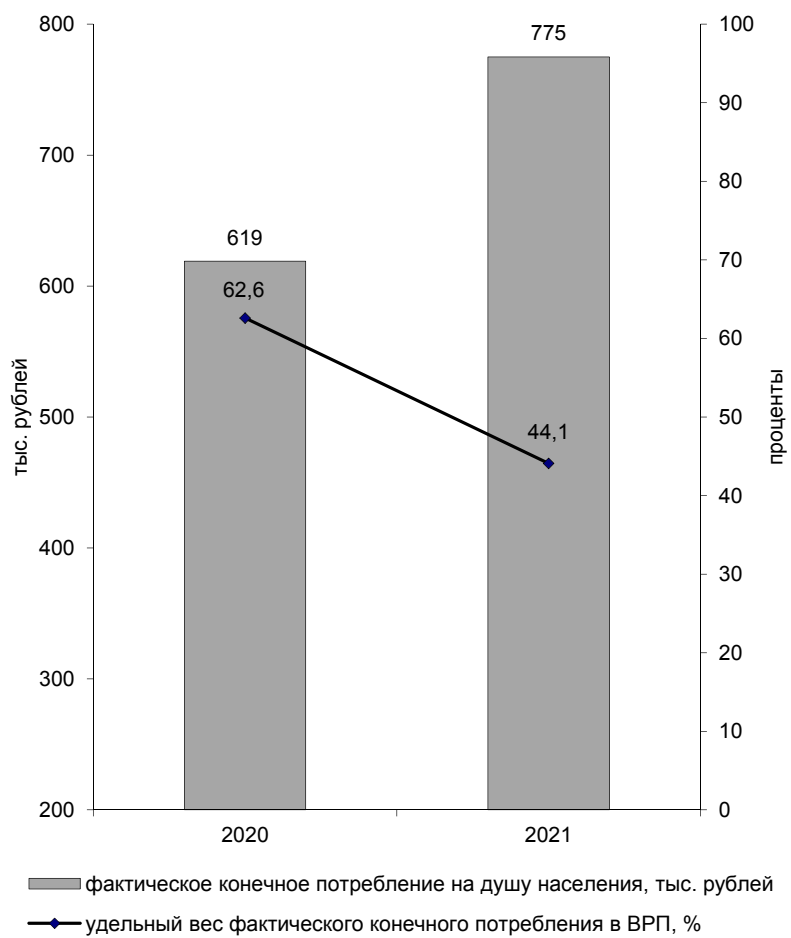
(в текущих рыночных ценах, млрд рублей)

---

	2020	2021
Расходы на конечное потребление	3786,3	4655,7
в том числе:		
домашних хозяйств	2639,0	3431,6
государственных учреждений и некоммерческих организаций, обслуживающих домашние хозяйства	1147,2	1224,1
из них:		
направленные домашним хозяйствам в качестве социальных трансфертов в натуральной форме	699,0	736,3
Фактическое конечное потребление домашних хозяйств	3338,1	4167,9
Удельный вес фактического конечного потребления домашних хозяйств в ВРП, процентов	62,6	44,1
Фактическое конечное потребление домашних хозяйств на душу населения, тыс. рублей	619,2	774,6

---

**ФАКТИЧЕСКОЕ КОНЕЧНОЕ ПОТРЕБЛЕНИЕ  
ДОМАШНИХ ХОЗЯЙСТВ**



---

**СТРУКТУРА ФАКТИЧЕСКОГО КОНЕЧНОГО ПОТРЕБЛЕНИЯ  
ДОМАШНИХ ХОЗЯЙСТВ**

---

	2020	2021
Млрд рублей		
Фактическое конечное потребление домашних хозяйств	3338,1	4167,9
в том числе:		
расходы домашних хозяйств на потребление	2639,0	3431,6
социальные трансферты в натуральной форме, предоставляемые государственными учреждениями и некоммерческими организациями, обслуживающими домашние хозяйства	699,0	736,3
В процентах к итогу		
Фактическое конечное потребление домашних хозяйств	100	100
в том числе:		
расходы домашних хозяйств на потребление	79,1	82,3
социальные трансферты в натуральной форме, предоставляемые государственными учреждениями и некоммерческими организациями, обслуживающими домашние хозяйства	20,9	17,7

---



**ЛЕНИНГРАДСКАЯ ОБЛАСТЬ**





---

## ИНДЕКСЫ ОСНОВНЫХ СОЦИАЛЬНО-ЭКОНОМИЧЕСКИХ ПОКАЗАТЕЛЕЙ

(в процентах к предыдущему году)

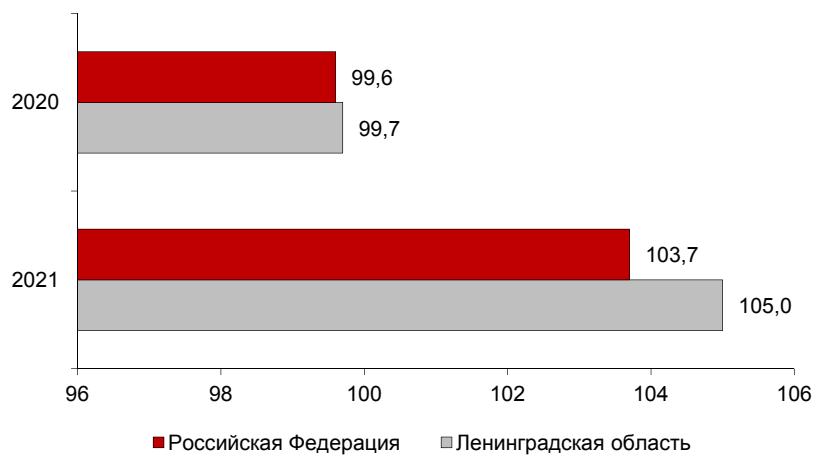
---

	2020	2021
Валовой региональный продукт	99,5	106,7
Среднегодовая численность занятых в экономике	99,8	102,3
Реальные располагаемые денежные доходы населения	100,7	105,7
Среднемесячная реальная начисленная заработная плата	101,1	102,9
Индекс промышленного производства	98,9	107,9
Продукция сельского хозяйства	100,9	101,2
Инвестиции в основной капитал	93,1	103,0
Оборот розничной торговли	106,7	110,7
Платные услуги населению	94,6	115,2

---

### ДИНАМИКА ПРОИЗВОДИТЕЛЬНОСТИ ТРУДА

(в процентах к предыдущему году)



**ВАЛОВОЙ РЕГИОНАЛЬНЫЙ ПРОДУКТ**

(в текущих ценах, млрд рублей)

	2020	2021
ВРП (валовая добавленная стоимость в основных ценах)	1238,6	1481,2
сельское, лесное хозяйство, охота, рыболовство и рыбоводство	64,3	74,4
добыча полезных ископаемых	8,2	9,3
обрабатывающие производства	338,2	456,9
обеспечение электрической энергией, газом и паром; кондиционирование воздуха	85,8	100,2
водоснабжение; водоотведение, организация сбора и утилизации отходов, деятельность по ликвидации загрязнений	10,1	11,8
строительство	100,5	106,1
торговля оптовая и розничная; ремонт автотранспортных средств и мотоциклов	114,8	151,9
транспортировка и хранение	166,7	183,3
деятельность гостиниц и предприятий общественного питания	9,1	10,6
деятельность в области информации и связи	10,0	11,0
деятельность финансовая и страховая	2,3	2,4
деятельность по операциям с недвижимым имуществом	124,8	138,8
деятельность профессиональная, научная и техническая	33,6	34,9
деятельность административная и сопутствующие дополнительные услуги	20,4	25,0
государственное управление и обеспечение военной безопасности; социальное обеспечение	57,1	61,3
образование	27,8	30,8
деятельность в области здравоохранения и социальных услуг	51,8	53,5
деятельность в области культуры, спорта, организации досуга и развлечений	9,7	14,2
предоставление прочих видов услуг	3,5	4,8
ВРП в расчете на душу населения, тыс. рублей	657,4	778,7

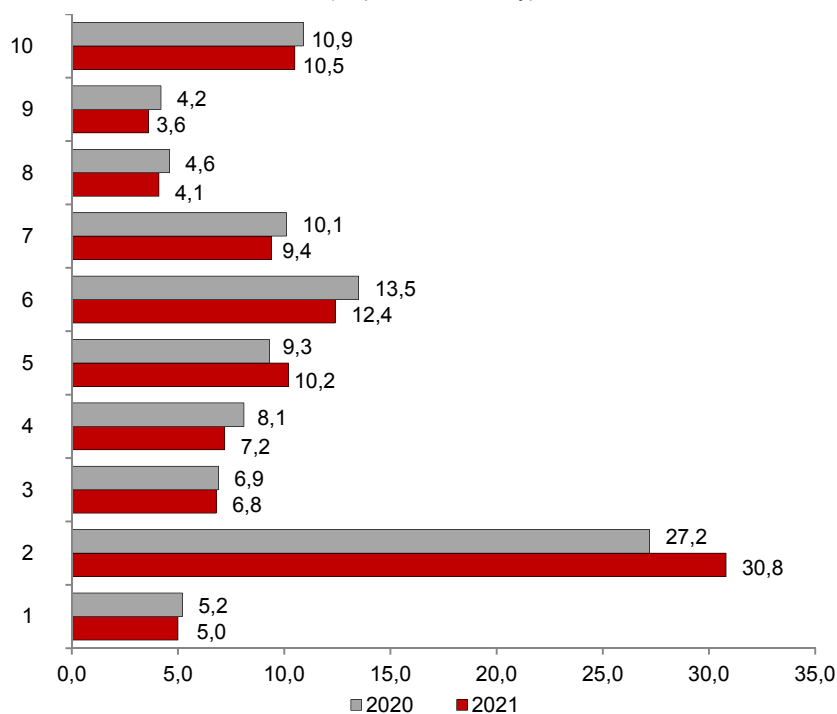
**СТРУКТУРА ВАЛОВОГО РЕГИОНАЛЬНОГО ПРОДУКТА  
ПО ВИДАМ ЭКОНОМИЧЕСКОЙ ДЕЯТЕЛЬНОСТИ**

(в процентах к итогу)

	2020	2021
ВРП (валовая добавленная стоимость в основных ценах)	100	100
сельское, лесное хозяйство, охота, рыболовство и рыбоводство	5,2	5,0
добыча полезных ископаемых	0,7	0,6
обрабатывающие производства	27,2	30,8
обеспечение электрической энергией, газом и паром; кондиционирование воздуха	6,9	6,8
водоснабжение; водоотведение, организация сбора и утилизации отходов, деятельность по ликвидации загрязнений	0,8	0,8
строительство	8,1	7,2
торговля оптовая и розничная; ремонт автотранспортных средств и мотоциклов	9,3	10,2
транспортировка и хранение	13,5	12,4
деятельность гостиниц и предприятий общественного питания	0,7	0,7
деятельность в области информации и связи	0,8	0,7
деятельность финансовая и страховая	0,2	0,2
деятельность по операциям с недвижимым имуществом	10,1	9,4
деятельность профессиональная, научная и техническая	2,7	2,4
деятельность административная и сопутствующие дополнительные услуги	1,7	1,7
государственное управление и обеспечение военной безопасности; социальное обеспечение	4,6	4,1
образование	2,2	2,1
деятельность в области здравоохранения и социальных услуг	4,2	3,6
деятельность в области культуры, спорта, организации досуга и развлечений	0,8	1,0
предоставление прочих видов услуг	0,3	0,3

**СТРУКТУРА ВАЛОВОГО РЕГИОНАЛЬНОГО ПРОДУКТА  
ПО ОСНОВНЫМ ВИДАМ ЭКОНОМИЧЕСКОЙ ДЕЯТЕЛЬНОСТИ**

(в процентах к итогу)



- 1 – сельское, лесное хозяйство, охота, рыболовство и рыбоводство
- 2 – обрабатывающие производства
- 3 – обеспечение электрической энергией, газом и паром;  
кондиционирование воздуха
- 4 – строительство
- 5 – торговля оптовая и розничная; ремонт  
автотранспортных средств и мотоциклов
- 6 – транспортировка и хранение
- 7 – деятельность по операциям с недвижимым имуществом
- 8 – государственное управление и обеспечение военной безопасности;  
социальное обеспечение
- 9 – деятельность в области здравоохранения и социальных услуг
- 10 – другие виды деятельности

**СЧЕТ ПРОИЗВОДСТВА ПО ВИДАМ  
ЭКОНОМИЧЕСКОЙ ДЕЯТЕЛЬНОСТИ В 2020 г.**

(в текущих ценах, млрд рублей)

	Ресурсы	Использование	
	выпуск в основных ценах	промежу- точное по- требление	валовая добавленная стоимость
Сельское, лесное хозяйство, охота, рыболовство и рыбоводство	147,1	82,8	64,3
Добыча полезных ископаемых	19,6	11,4	8,2
Обрабатывающие производства	1125,9	787,6	338,2
Обеспечение электрической энергией, газом и паром; кондиционирование воздуха	219,3	133,5	85,8
Водоснабжение; водоотведение, организация сбора и утилизации отходов, деятельность по ликвидации загрязнений	22,4	12,3	10,1
Строительство	270,7	170,2	100,5
Торговля оптовая и розничная; ремонт автотранспортных средств и мотоциклов	204,8	90,0	114,8
Транспортировка и хранение	280,7	114,0	166,7
Деятельность гостиниц и предприятий общественного питания	18,8	9,6	9,1
Деятельность в области информации и связи	14,8	4,9	10,0
Деятельность финансовая и страховая	3,8	1,5	2,3
Деятельность по операциям с недвижимым имуществом	169,9	45,1	124,8
Деятельность профессиональная, научная и техническая	50,4	16,8	33,6
Деятельность административная и сопутствующие дополнительные услуги	31,8	11,4	20,4
Государственное управление и обеспечение военной безопасности; социальное обеспечение	93,5	36,4	57,1
Образование	34,0	6,2	27,8
Деятельность в области здравоохранения и социальных услуг	72,8	21,0	51,8
Деятельность в области культуры, спорта, организации досуга и развлечений	17,3	7,6	9,7
Предоставление прочих видов услуг	7,3	3,8	3,5
<b>Итого в основных ценах</b>	<b>2804,9</b>	<b>1566,2</b>	<b>1238,6</b>

**СЧЕТ ПРОИЗВОДСТВА ПО ВИДАМ  
ЭКОНОМИЧЕСКОЙ ДЕЯТЕЛЬНОСТИ В 2021 г.**

(в текущих ценах, млрд рублей)

	Ресурсы	Использование	
	выпуск в основных ценах	промежу- точное по- требление	валовая добавленная стоимость
Сельское, лесное хозяйство, охота, рыболовство и рыбоводство	172,2	97,8	74,4
Добыча полезных ископаемых	22,5	13,2	9,3
Обрабатывающие производства	1551,7	1094,8	456,9
Обеспечение электрической энергией, газом и паром; кондиционирование воздуха	262,8	162,5	100,2
Водоснабжение; водоотведение, организация сбора и утилизации отходов, деятельность по ликвидации загрязнений	26,3	14,5	11,8
Строительство	292,1	186,0	106,1
Торговля оптовая и розничная; ремонт автотранспортных средств и мотоциклов	265,2	113,3	151,9
Транспортировка и хранение	309,6	126,3	183,3
Деятельность гостиниц и предприятий общественного питания	21,4	10,8	10,6
Деятельность в области информации и связи	16,4	5,4	11,0
Деятельность финансовая и страховая	3,8	1,4	2,4
Деятельность по операциям с недвижимым имуществом	189,6	50,8	138,8
Деятельность профессиональная, научная и техническая	52,3	17,4	34,9
Деятельность административная и сопутствующие дополнительные услуги	42,4	17,4	25,0
Государственное управление и обеспечение военной безопасности; социальное обеспечение	101,5	40,2	61,3
Образование	37,4	6,7	30,8
Деятельность в области здравоохранения и социальных услуг	76,3	22,8	53,5
Деятельность в области культуры, спорта, организации досуга и развлечений	25,1	10,9	14,2
Предоставление прочих видов услуг	9,4	4,6	4,8
<b>Итого в основных ценах</b>	<b>3478,0</b>	<b>1996,8</b>	<b>1481,2</b>

---

**ИНДЕКСЫ ФИЗИЧЕСКОГО ОБЪЕМА ВАЛОВОГО РЕГИОНАЛЬНОГО  
ПРОДУКТА ПО ВИДАМ ЭКОНОМИЧЕСКОЙ ДЕЯТЕЛЬНОСТИ**

(в постоянных ценах, в процентах к предыдущему году)

---

	2020	2021
ВРП (валовая добавленная стоимость в основных ценах)	99,5	106,7
сельское, лесное хозяйство, охота, рыболовство и рыбоводство	118,3	100,4
добыча полезных ископаемых	102,8	101,0
обрабатывающие производства	99,3	108,9
обеспечение электрической энергией, газом и паром; кондиционирование воздуха	93,3	109,0
водоснабжение; водоотведение, организация сбора и утилизации отходов, деятельность по ликвидации загрязнений	108,5	105,4
строительство	89,9	104,9
торговля оптовая и розничная; ремонт автотранспортных средств и мотоциклов	103,5	117,2
транспортировка и хранение	99,9	104,8
деятельность гостиниц и предприятий общественного питания	90,9	109,6
деятельность в области информации и связи	110,9	106,0
деятельность финансовая и страховая	168,9	100,5
деятельность по операциям с недвижимым имуществом	103,3	102,3
деятельность профессиональная, научная и техническая	94,0	97,9
деятельность административная и сопутствующие дополнительные услуги	99,9	116,4
государственное управление и обеспечение военной безопасности; социальное обеспечение	97,0	96,5
образование	98,2	103,7
деятельность в области здравоохранения и социальных услуг	104,0	102,1
деятельность в области культуры, спорта, организации досуга и развлечений	79,1	138,0
предоставление прочих видов услуг	64,9	132,7

---



**СТРУКТУРА И ДИНАМИКА ПРОИЗВОДСТВА  
ВАЛОВОЙ ДОБАВЛЕННОЙ СТОИМОСТИ ОСНОВНЫМИ ВИДАМИ  
ЭКОНОМИЧЕСКОЙ ДЕЯТЕЛЬНОСТИ В 2021 г.**  
(в процентах)



- 1 – сельское, лесное хозяйство, охота, рыболовство и рыбоводство
- 2 – обрабатывающие производства
- 3 – обеспечение электрической энергией, газом и паром; кондиционирование воздуха
- 4 – строительство
- 5 – торговля оптовая и розничная; ремонт автотранспортных средств и мотоциклов
- 6 – транспортировка и хранение
- 7 – деятельность по операциям с недвижимым имуществом

---

**ФОРМИРОВАНИЕ ВАЛОВОГО РЕГИОНАЛЬНОГО ПРОДУКТА  
ПО ИСТОЧНИКАМ ДОХОДОВ**

(в текущих ценах)

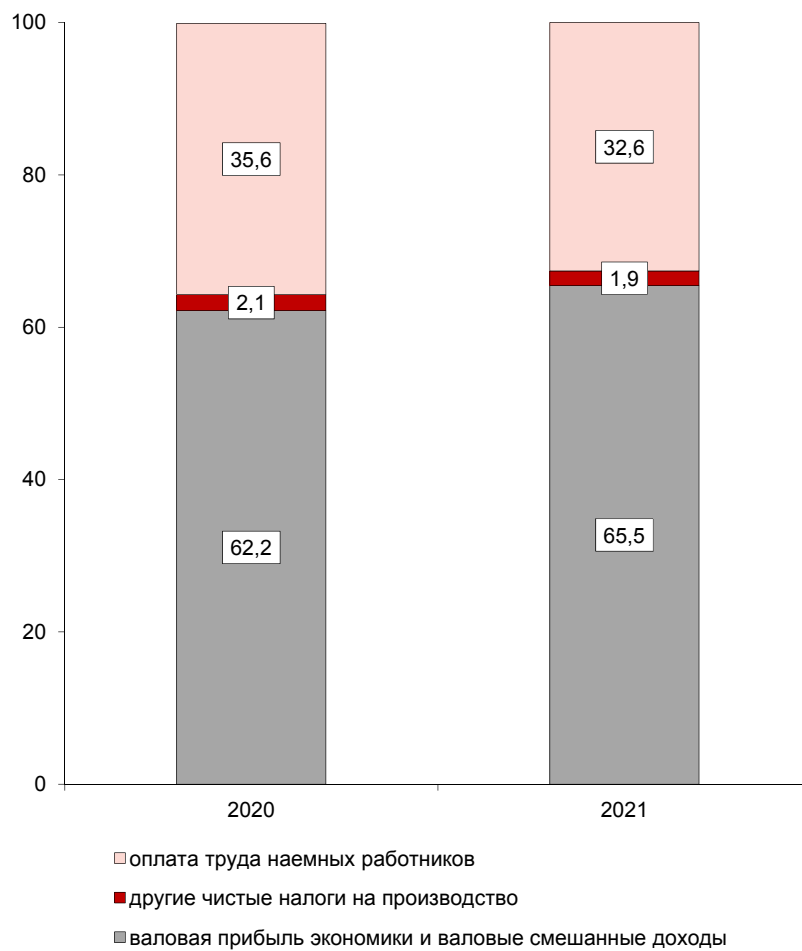
---

	2020	2021
Млрд рублей		
ВРП в основных ценах	1238,6	1481,2
в том числе:		
оплата труда наемных работников	441,5	482,3
другие чистые налоги на производство	26,2	28,8
валовая прибыль экономики и валовые смешанные доходы	771,0	970,1
В процентах к итогу		
ВРП в основных ценах	100	100
в том числе:		
оплата труда наемных работников	35,6	32,6
другие чистые налоги на производство	2,1	1,9
валовая прибыль экономики и валовые смешанные доходы	62,2	65,5

---

**ФОРМИРОВАНИЕ ВАЛОВОГО РЕГИОНАЛЬНОГО ПРОДУКТА  
ПО ИСТОЧНИКАМ ДОХОДОВ**

(в процентах)



**СЧЕТ ОБРАЗОВАНИЯ ДОХОДОВ ПО ВИДАМ  
ЭКОНОМИЧЕСКОЙ ДЕЯТЕЛЬНОСТИ В 2020 г.**

(в текущих ценах, млрд рублей)

	Ресурсы		Использование	
	валовая добавленная стоимость	оплата труда	другие чистые налоги на производство	валовая прибыль экономики и валовые смешанные доходы
Сельское, лесное хозяйство, охота, рыболовство и рыбоводство	64,3	15,3	1,3	47,7
Добыча полезных ископаемых	8,2	3,4	0,1	4,7
Обрабатывающие производства	338,2	101,2	7,2	229,8
Обеспечение электрической энергией, газом и паром; кондиционирование воздуха	85,8	22,3	4,7	58,8
Водоснабжение; водоотведение, организация сбора и утилизации отходов, деятельность по ликвидации загрязнений	10,1	4,6	0,1	5,4
Строительство	100,5	49,7	0,6	50,2
Торговля оптовая и розничная; ремонт автотранспортных средств и мотоциклов	114,8	35,1	4,2	75,5
Транспортировка и хранение	166,7	57,6	4,8	104,3
Деятельность гостиниц и предприятий общественного питания	9,1	3,6	0,1	5,4
Деятельность в области информации и связи	10,0	2,4	0,2	7,4
Деятельность финансовая и страховая	2,3	0,2	0,0	2,1
Деятельность по операциям с недвижимым имуществом	124,8	9,5	1,7	113,6
Деятельность профессиональная, научная и техническая	33,6	12,4	0,4	20,9
Деятельность административная и сопутствующие дополнительные услуги	20,4	6,2	0,1	14,1
Государственное управление и обеспечение военной безопасности; социальное обеспечение	57,1	35,6	0,5	21,0
Образование	27,8	25,6	0,0	2,3
Деятельность в области здравоохранения и социальных услуг	51,8	47,7	0,1	4,0
Деятельность в области культуры, спорта, организации досуга и развлечений	9,7	7,7	0,1	2,0
Предоставление прочих видов услуг	3,5	1,6	0,0	1,8
<b>ВРП в основных ценах</b>	<b>1238,6</b>	<b>441,5</b>	<b>26,2</b>	<b>771,0</b>

**СТРУКТУРА СЧЕТА ОБРАЗОВАНИЯ ДОХОДОВ ПО ВИДАМ  
ЭКОНОМИЧЕСКОЙ ДЕЯТЕЛЬНОСТИ В 2020 г.**

(в процентах)

	Ресурсы		Использование	
	валовая добавленная стоимость	оплата труда	другие чистые налоги на производство	валовая прибыль экономики и валовые смешанные доходы
Сельское, лесное хозяйство, охота, рыболовство и рыбоводство	100	23,7	2,0	74,2
Добыча полезных ископаемых	100	41,7	0,8	57,5
Обрабатывающие производства	100	29,9	2,1	68,0
Обеспечение электрической энергией, газом и паром; кондиционирование воздуха	100	26,0	5,5	68,6
Водоснабжение; водоотведение, организация сбора и утилизации отходов, деятельность по ликвидации загрязнений	100	45,4	1,5	53,1
Строительство	100	49,4	0,6	49,9
Торговля оптовая и розничная; ремонт автотранспортных средств и мотоциклов	100	30,6	3,7	65,8
Транспортировка и хранение	100	34,5	2,9	62,6
Деятельность гостиниц и предприятий общественного питания	100	39,5	0,8	59,8
Деятельность в области информации и связи	100	24,4	1,6	74,0
Деятельность финансовая и страховая	100	10,1	0,0	89,9
Деятельность по операциям с недвижимым имуществом	100	7,6	1,4	91,0
Деятельность профессиональная, научная и техническая	100	36,8	1,0	62,2
Деятельность административная и сопутствующие дополнительные услуги	100	30,4	0,7	68,9
Государственное управление и обеспечение военной безопасности; социальное обеспечение	100	62,3	0,9	36,8
Образование	100	91,8	0,1	8,1
Деятельность в области здравоохранения и социальных услуг	100	92,1	0,1	7,8
Деятельность в области культуры, спорта, организации досуга и развлечений	100	79,1	0,7	20,2
Предоставление прочих видов услуг	100	46,5	1,2	52,3
ВРП в основных ценах	100	35,6	2,1	62,3

**СЧЕТ ОБРАЗОВАНИЯ ДОХОДОВ ПО ВИДАМ  
ЭКОНОМИЧЕСКОЙ ДЕЯТЕЛЬНОСТИ В 2021 г.**

(в текущих ценах, млрд рублей)

	Ресурсы		Использование	
	валовая добавлен- ная стои- мость	оплата труда	другие чистые налоги на произ- водство	валовая прибыль экономики и валовые смешанные доходы
Сельское, лесное хозяйство, охота, рыболовство и рыбоводство	74,4	18,0	1,4	55,0
Добыча полезных ископаемых	9,3	3,7	0,1	5,6
Обрабатывающие производства	456,9	112,3	7,4	337,3
Обеспечение электрической энергией, газом и паром; кондиционирование воздуха	100,2	25,1	6,3	68,8
Водоснабжение; водоотведение, организация сбора и утилизации отходов, деятельность по ликвидации загрязнений	11,8	5,0	0,2	6,6
Строительство	106,1	44,5	0,6	61,0
Торговля оптовая и розничная; ремонт автотранспортных средств и мотоциклов	151,9	47,8	0,9	103,3
Транспортировка и хранение	183,3	59,4	4,7	119,1
Деятельность гостиниц и предприятий общественного питания	10,6	3,3	0,1	7,2
Деятельность в области информации и связи	11,0	2,8	0,2	8,0
Деятельность финансовая и страховая	2,4	0,2	0,0	2,2
Деятельность по операциям с недвижимым имуществом	138,8	9,8	1,8	127,2
Деятельность профессиональная, научная и техническая	34,9	15,2	0,4	19,3
Деятельность административная и сопутствующие дополнительные услуги	25,0	9,5	4,1	11,4
Государственное управление и обеспечение военной безопасности; социальное обеспечение	61,3	38,9	0,5	22,0
Образование	30,8	28,0	0,0	2,8
Деятельность в области здравоохранения и социальных услуг	53,5	48,5	0,1	4,9
Деятельность в области культуры, спор- та, организации досуга и развлечений	14,2	8,7	0,1	5,4
Предоставление прочих видов услуг	4,8	1,7	0,0	3,0
<b>ВРП в основных ценах</b>	<b>1481,2</b>	<b>482,3</b>	<b>28,8</b>	<b>970,1</b>

**СТРУКТУРА СЧЕТА ОБРАЗОВАНИЯ ДОХОДОВ ПО ВИДАМ  
ЭКОНОМИЧЕСКОЙ ДЕЯТЕЛЬНОСТИ В 2021 г.**

(в процентах)

	Ресурсы	Использование		
	валовая добавленная стоимость	оплата труда	другие чистые налоги на производство	валовая прибыль экономики и валовые смешанные доходы
Сельское, лесное хозяйство, охота, рыболовство и рыбоводство	100	24,2	1,8	74,0
Добыча полезных ископаемых	100	39,4	0,8	59,8
Обрабатывающие производства	100	24,6	1,6	73,8
Обеспечение электрической энергией, газом и паром; кондиционирование воздуха	100	25,0	6,3	68,6
Водоснабжение; водоотведение, организация сбора и утилизации отходов, деятельность по ликвидации загрязнений	100	42,4	1,4	56,2
Строительство	100	42,0	0,6	57,5
Торговля оптовая и розничная; ремонт автотранспортных средств и мотоциклов	100	31,4	0,6	68,0
Транспортировка и хранение	100	32,4	2,6	65,0
Деятельность гостиниц и предприятий общественного питания	100	31,1	0,7	68,2
Деятельность в области информации и связи	100	25,1	1,7	73,1
Деятельность финансовая и страховая	100	9,8	0,0	90,2
Деятельность по операциям с недвижимым имуществом	100	7,1	1,3	91,6
Деятельность профессиональная, научная и техническая	100	43,5	1,1	55,4
Деятельность административная и сопутствующие дополнительные услуги	100	38,1	16,4	45,5
Государственное управление и обеспечение военной безопасности; социальное обеспечение	100	63,4	0,8	35,8
Образование	100	90,8	0,1	9,1
Деятельность в области здравоохранения и социальных услуг	100	90,7	0,1	9,2
Деятельность в области культуры, спорта, организации досуга и развлечений	100	61,1	0,6	38,3
Предоставление прочих видов услуг	100	36,1	0,9	63,1
ВРП в основных ценах	100	32,6	1,9	65,5

---

**РАСХОДЫ НА КОНЕЧНОЕ ПОТРЕБЛЕНИЕ И ФАКТИЧЕСКОЕ  
КОНЕЧНОЕ ПОТРЕБЛЕНИЕ ДОМАШНИХ ХОЗЯЙСТВ**

(в текущих рыночных ценах, млрд рублей)

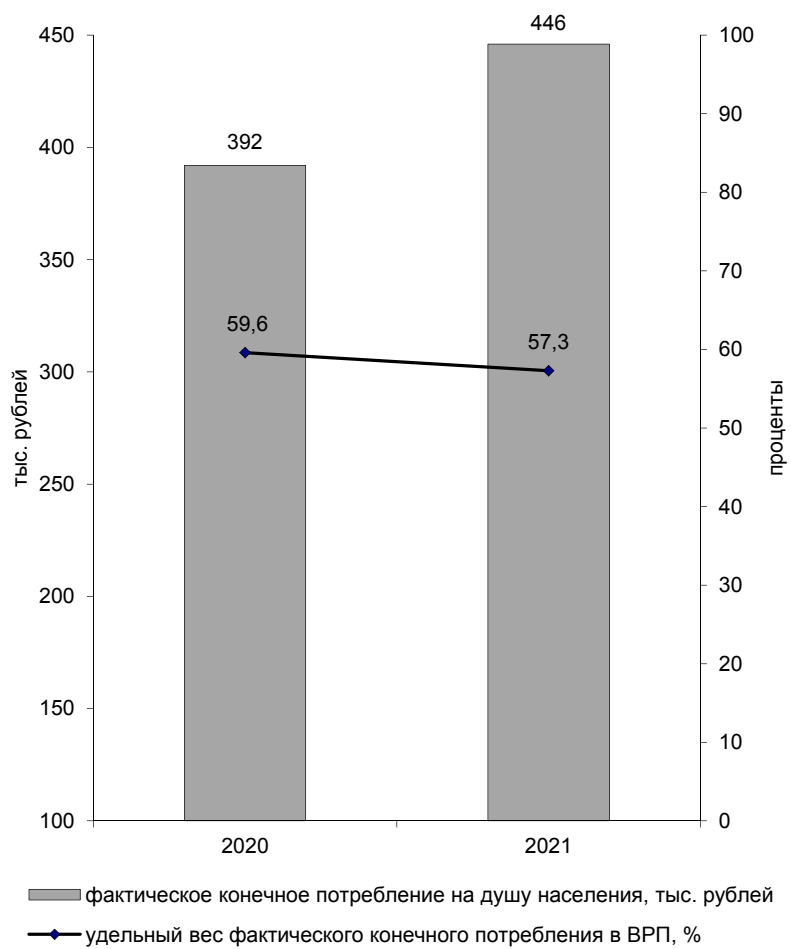
---

	2020	2021
Расходы на конечное потребление	832,6	951,4
в том числе:		
домашних хозяйств	623,4	728,9
государственных учреждений и некоммерческих организаций, обслуживающих домашние хозяйства	209,2	222,4
из них:		
направленные домашним хозяйствам в качестве социальных трансфертов в натуральной форме	114,9	120,0
Фактическое конечное потребление домашних хозяйств	738,3	848,9
Удельный вес фактического конечного потребления домашних хозяйств в ВРП, процентов	59,6	57,3
Фактическое конечное потребление домашних хозяйств на душу населения, тыс. рублей	391,8	446,3

---



**ФАКТИЧЕСКОЕ КОНЕЧНОЕ ПОТРЕБЛЕНИЕ  
ДОМАШНИХ ХОЗЯЙСТВ**



---

**СТРУКТУРА ФАКТИЧЕСКОГО КОНЕЧНОГО ПОТРЕБЛЕНИЯ  
ДОМАШНИХ ХОЗЯЙСТВ**

---

	2020	2021
Млрд рублей		
Фактическое конечное потребление домашних хозяйств	738,3	848,9
в том числе:		
расходы домашних хозяйств на потребление	623,4	728,9
социальные трансферты в натуральной форме, предоставляемые государственными учреждениями и некоммерческими организациями, обслуживающими домашние хозяйства	114,9	120,0
В процентах к итогу		
Фактическое конечное потребление домашних хозяйств	100	100
в том числе:		
расходы домашних хозяйств на потребление	84,4	85,9
социальные трансферты в натуральной форме, предоставляемые государственными учреждениями и некоммерческими организациями, обслуживающими домашние хозяйства	15,6	14,1

---



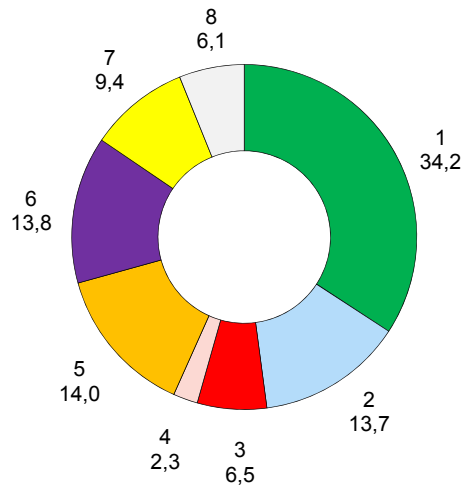
**РЕГИОНЫ СЕВЕРО-ЗАПАДНОГО  
ФЕДЕРАЛЬНОГО ОКРУГА**



**ВАЛОВОЙ РЕГИОНАЛЬНЫЙ ПРОДУКТ ПО СУБЪЕКТАМ РОССИЙСКОЙ  
ФЕДЕРАЦИИ, НАХОДЯЩИМСЯ В ПРЕДЕЛАХ СЕВЕРО-ЗАПАДНОГО  
ФЕДЕРАЛЬНОГО ОКРУГА**  
(в текущих ценах)

	2020		2021	
	млрд рублей	в % к итогу	млрд рублей	в % к итогу
ВРП по субъектам Российской Федерации (валовая добавленная стоимость в основных ценах)	94410	100	121183	100
из него:				
Северо-Западный федеральный округ	10743	11,2	16612	13,7
Республика Карелия	323	0,3	447	0,4
Республика Коми	613	0,6	857	0,7
Архангельская область (включая Ненецкий АО)	782	0,8	1055	0,9
Вологодская область	624	0,7	1010	0,8
Калининградская область	549	0,6	675	0,6
Ленинградская область	1239	1,3	1481	1,2
Мурманская область	798	0,8	1084	0,9
Новгородская область	280	0,3	342	0,3
Псковская область	202	0,2	220	0,2
г. Санкт-Петербург	5333	5,6	9440	7,7

**УДЕЛЬНЫЙ ВЕС ФЕДЕРАЛЬНЫХ ОКРУГОВ В ВАЛОВОМ  
РЕГИОНАЛЬНОМ ПРОДУКТЕ РОССИЙСКОЙ ФЕДЕРАЦИИ В 2021 г.**  
(в процентах)

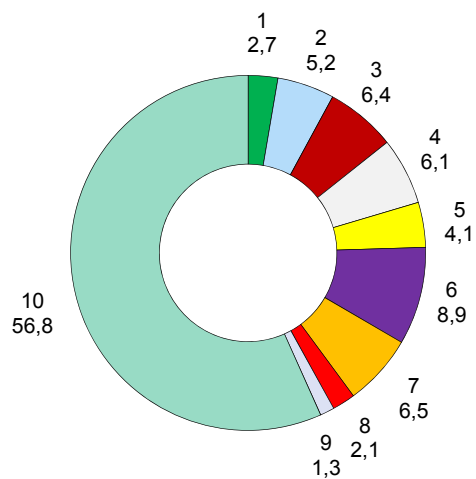


- 1 – Центральный федеральный округ
- 2 – Северо-Западный федеральный округ
- 3 – Южный федеральный округ
- 4 – Северо-Кавказский федеральный округ
- 5 – Приволжский федеральный округ
- 6 – Уральский федеральный округ
- 7 – Сибирский федеральный округ
- 8 – Дальневосточный федеральный округ

---

**УДЕЛЬНЫЙ ВЕС РЕГИОНОВ В ВАЛОВОМ РЕГИОНАЛЬНОМ ПРОДУКТЕ  
СЕВЕРО-ЗАПАДНОГО ФЕДЕРАЛЬНОГО ОКРУГА В 2021 г.**

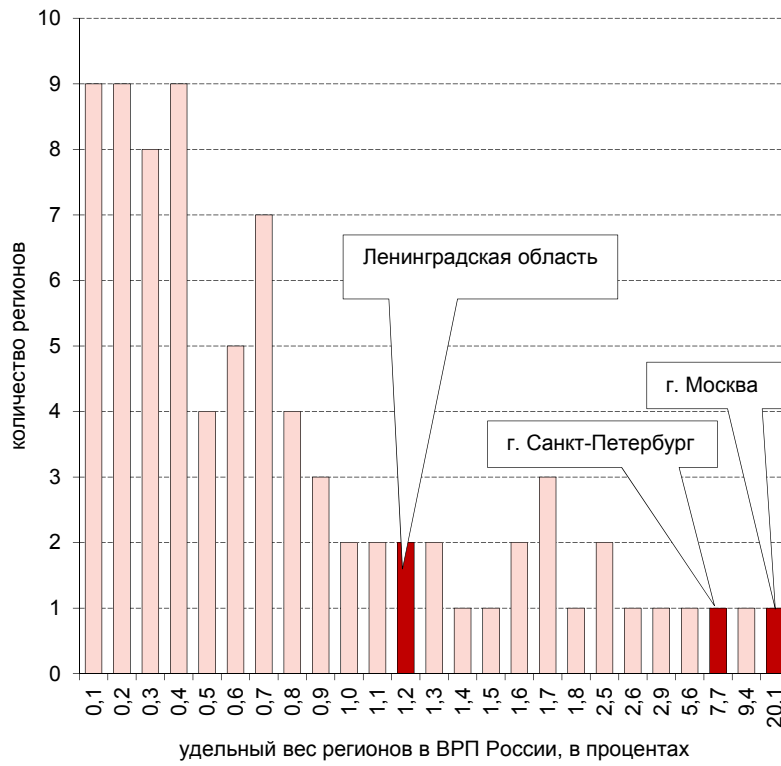
(в процентах)



- 1 – Республика Карелия
- 2 – Республика Коми
- 3 – Архангельская область (включая Ненецкий АО)
- 4 – Вологодская область
- 5 – Калининградская область
- 6 – Ленинградская область
- 7 – Мурманская область
- 8 – Новгородская область
- 9 – Псковская область
- 10 – г. Санкт-Петербург



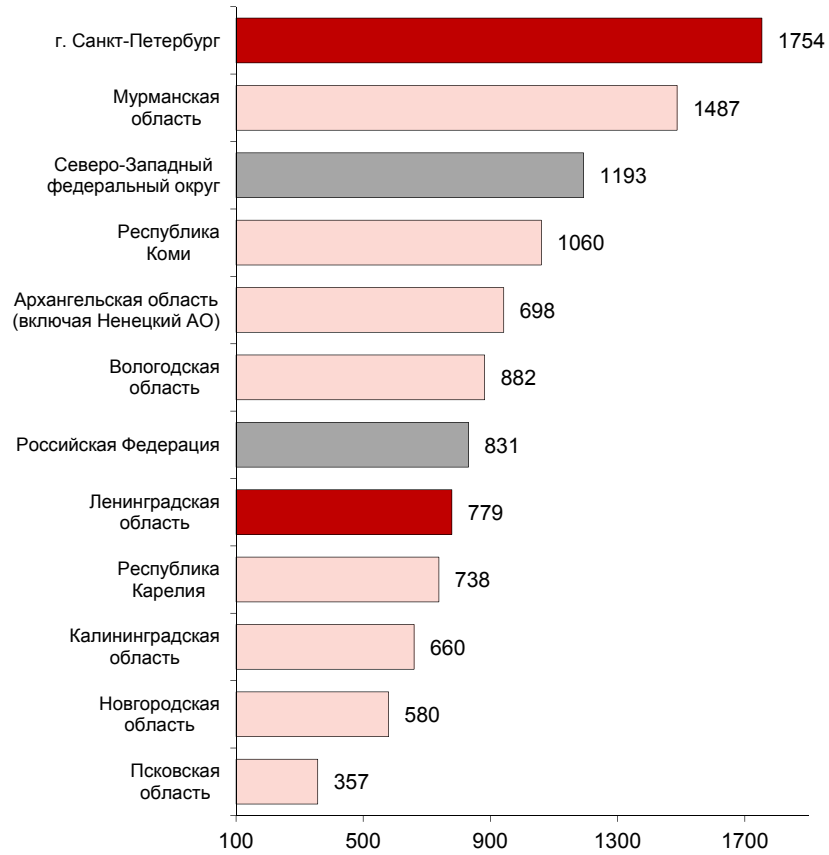
**РАСПРЕДЕЛЕНИЕ РЕГИОНОВ ПО УДЕЛЬНОМУ ВЕСУ  
В ВАЛОВОМ РЕГИОНАЛЬНОМ ПРОДУКТЕ  
РОССИЙСКОЙ ФЕДЕРАЦИИ В 2021 г.**



**ВЕЛИЧИНА ВАЛОВОГО РЕГИОНАЛЬНОГО ПРОДУКТА  
НА ДУШУ НАСЕЛЕНИЯ**

	Тыс. рублей		Место, занимаемое в Российской Федерации	
	2020	2021	2020	2021
ВРП на душу населения в среднем по Российской Федерации	645	831	—	—
из него:				
Северо-Западный федеральный округ	769	1193	—	—
Республика Карелия	528	738	28	21
Республика Коми	751	1060	11	11
Архангельская область (включая Ненецкий АО)	691	942	13	12
Вологодская область	540	882	25	15
Калининградская область	541	660	24	31
Ленинградская область	657	779	15	18
Мурманская область	1083	1487	7	8
Новгородская область	470	580	38	38
Псковская область	324	357	62	67
г. Санкт-Петербург	989	1754	8	6

**СРАВНЕНИЕ ВЕЛИЧИН ВАЛОВОГО РЕГИОНАЛЬНОГО  
ПРОДУКТА НА ДУШУ НАСЕЛЕНИЯ РЕГИОНОВ СЕВЕРО-ЗАПАДНОГО  
ФЕДЕРАЛЬНОГО ОКРУГА СО СРЕДНЕЙ ПО РОССИИ В 2021 г.**  
(тыс. рублей)



## ОТРАСЛЕВАЯ СТРУКТУРА ВАЛОВОГО

(в процентах)

в том числе по видам

ВРП (валовая добавленная стоимость в основных ценах)									
сельское, лесное хозяйство, охота, рыболовство и рыбоводство									
добыча полезных ископаемых									
обрабатывающие производства									
обеспечение электрической энергией, газом и паром; кондиционирование воздуха									
водоснабжение; водоотведение, организация сбора и утилизации отходов, деятельность по ликвидации загрязнений									
строительство									
торговля оптовая и розничная; ремонт автотранспортных средств и мотоциклов									
ВРП по субъектам									
Российской Федерации	100	4,7	10,4	17,1	2,8	0,6	5,7	13,6	
из него:									
Северо-Западный федеральный округ	100	3,0	5,2	19,0	2,9	0,8	4,9	11,5	
Республика Карелия	100	6,6	16,7	15,9	2,8	0,8	4,2	6,1	
Республика Коми	100	2,0	32,8	11,2	2,6	0,8	6,4	4,8	
Архангельская область (включая Ненецкий АО)	100	4,1	25,2	18,1	2,7	0,6	4,5	6,5	
Вологодская область	100	4,8	0,0	34,2	2,5	1,0	8,1	10,0	
Калининградская область	100	6,8	2,0	18,6	4,4	0,7	5,8	11,7	
Ленинградская область	100	5,2	0,7	27,2	6,9	0,8	8,1	9,3	
Мурманская область	100	10,0	8,6	32,6	2,2	0,6	6,5	5,0	
Новгородская область	100	6,3	0,2	36,9	3,4	0,8	5,0	10,8	
Псковская область	100	13,3	0,5	15,5	3,1	1,4	4,4	13,3	
г. Санкт-Петербург	100	0,1	0,3	13,6	2,0	0,9	3,4	14,9	

## РЕГИОНАЛЬНОГО ПРОДУКТА В 2020 г.

к итогу)

экономической деятельности

Транспортировка и хранение	деятельность гостиниц и предприятий общественного питания	деятельность в области информации и связи	деятельность финансовая и страховая	деятельность по операциям с недвижимым имуществом	деятельность профессиональная, научная и техническая	деятельность административная и сопутствующие дополнительные услуги	государственное управление и обеспечение военной безопасности; социальное обеспечение	образование	деятельность в области здравоохранения и социальных услуг	деятельность в области культуры, спорта, организации досуга и развлечений	предоставление прочих видов услуг
7,0	0,8	3,4	0,6	10,9	4,8	2,4	6,0	3,1	4,6	0,9	0,6
9,8	0,7	3,6	0,5	13,3	5,5	2,8	6,1	3,3	5,7	0,9	0,5
8,8	1,1	2,0	0,3	8,7	2,0	1,9	9,8	3,9	7,3	0,8	0,3
6,7	0,9	1,3	0,2	6,1	1,7	4,1	7,8	3,6	5,9	0,7	0,4
8,6	0,8	1,1	0,3	6,9	1,3	1,1	8,5	3,1	5,6	0,7	0,3
10,8	0,6	1,9	0,4	8,0	2,0	1,5	5,7	2,7	4,4	0,9	0,5
8,3	0,9	3,0	0,3	16,0	3,1	2,7	6,7	2,9	4,5	1,0	0,6
13,5	0,7	0,8	0,2	10,1	2,7	1,7	4,6	2,2	4,2	0,8	0,3
6,9	1,1	0,9	0,2	4,5	1,8	1,3	8,8	2,5	5,1	0,9	0,5
7,4	0,9	1,4	0,4	8,2	1,4	1,0	6,0	3,0	5,3	1,2	0,4
7,9	1,4	2,1	0,3	10,4	1,4	1,4	10,9	3,8	7,1	1,1	0,7
10,2	0,6	5,8	0,7	18,1	8,9	3,7	5,1	3,8	6,4	1,0	0,5

## ОТРАСЛЕВАЯ СТРУКТУРА ВАЛОВОГО

(в процентах)

в том числе по видам

ВРП (валовая добавленная стоимость в основных ценах)									
сельское, лесное хозяйство, охота, рыболовство и рыбоводство									
добыча полезных ископаемых									
обрабатывающие производства									
обеспечение электрической энергией, газом и паром; кондиционирование воздуха									
водоснабжение; водоотведение, организация сбора и утилизации отходов, деятельность по ликвидации загрязнений									
строительство									
торговля оптовая и розничная; ремонт автотранспортных средств и мотоциклов									
ВРП по субъектам									
Российской Федерации	100	4,5	14,4	17,2	2,5	0,6	5,1	14,5	
из него:									
Северо-Западный федеральный округ	100	2,5	6,7	18,0	2,2	0,6	3,5	25,7	
Республика Карелия	100	5,5	30,7	15,2	2,0	0,5	3,7	4,5	
Республика Коми	100	1,6	48,0	9,8	1,8	0,7	4,4	4,2	
Архангельская область (включая Ненецкий АО)	100	3,8	36,1	16,9	2,2	0,4	3,7	5,1	
Вологодская область	100	4,2	0,0	54,6	1,5	0,6	5,1	6,9	
Калининградская область	100	6,6	2,6	16,5	4,5	0,8	5,1	11,6	
Ленинградская область	100	5,0	0,6	30,8	6,8	0,8	7,2	10,2	
Мурманская область	100	11,5	12,0	33,6	1,7	0,5	6,7	4,3	
Новгородская область	100	6,3	0,2	41,3	3,2	0,7	4,3	10,9	
Псковская область	100	11,3	0,5	16,6	3,3	1,4	4,4	13,9	
г. Санкт-Петербург	100	0,1	0,2	10,6	1,4	0,5	2,1	39,7	

**РЕГИОНАЛЬНОГО ПРОДУКТА В 2021 г.**

к итогу)

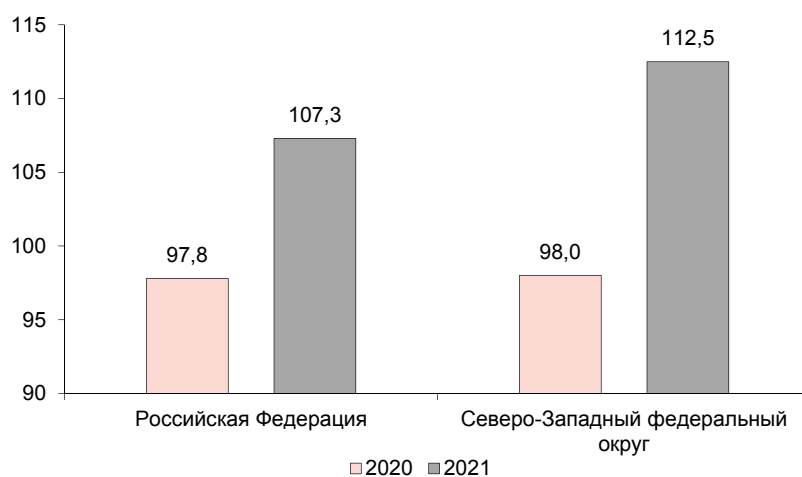
экономической деятельности

Транспортировка и хранение	деятельность гостиниц и предприятий общественного питания	деятельность в области информации и связи	деятельность финансовая и страховая	деятельность по операциям с недвижимым имуществом	деятельность профессиональная, научная и техническая	деятельность административная и сопутствующие дополнительные услуги	государственное управление и обеспечение военной безопасности; социальное обеспечение	образование	деятельность в области здравоохранения и социальных услуг	деятельность в области культуры, спорта, организации досуга и развлечений	предоставление прочих видов услуг
6,5	0,9	3,2	0,6	10,5	4,3	2,3	5,0	2,7	3,8	0,9	0,5
7,4	0,8	2,6	0,5	11,5	4,2	2,2	4,2	2,4	3,9	0,8	0,4
6,5	0,9	1,6	0,3	8,1	2,1	1,3	7,6	3,2	5,4	0,7	0,3
5,1	0,6	1,0	0,2	4,9	1,3	3,0	5,9	2,7	4,0	0,5	0,3
6,9	0,8	1,1	0,3	6,1	1,3	1,0	6,7	2,6	4,2	0,6	0,3
7,6	0,5	1,4	0,4	5,4	1,5	1,0	3,8	1,9	2,8	0,7	0,3
9,0	1,1	2,7	0,3	17,2	3,1	4,6	5,8	2,7	4,2	1,1	0,5
12,4	0,7	0,7	0,2	9,4	2,4	1,7	4,1	2,1	3,6	1,0	0,3
5,5	1,3	0,7	0,2	4,9	1,8	1,4	7,2	2,1	3,8	0,6	0,3
7,4	0,8	1,2	0,3	7,8	1,3	0,9	5,1	2,5	4,4	1,1	0,4
8,2	1,6	2,2	0,3	10,9	1,3	1,4	10,6	3,8	6,4	1,0	0,8
7,1	0,7	3,7	0,5	14,4	6,0	2,5	3,1	2,4	3,8	0,8	0,4

**ИНДЕКСЫ ФИЗИЧЕСКОГО ОБЪЕМА  
ВАЛОВОГО РЕГИОНАЛЬНОГО ПРОДУКТА**  
(в постоянных ценах, в процентах к предыдущему году)

	2020	2021
ВРП по субъектам Российской Федерации (валовая добавленная стоимость в основных ценах)	97,8	107,3
из него:		
Северо-Западный федеральный округ	98,0	112,5
Республика Карелия	100,2	102,9
Республика Коми	93,8	102,2
Архангельская область (включая Ненецкий АО)	93,5	105,3
Вологодская область	98,1	102,9
Калининградская область	100,2	109,0
Ленинградская область	99,5	106,7
Мурманская область	107,2	105,7
Новгородская область	99,9	104,0
Псковская область	97,5	101,6
г. Санкт-Петербург	97,5	120,0

**ИНДЕКСЫ ФИЗИЧЕСКОГО ОБЪЕМА  
ВАЛОВОГО РЕГИОНАЛЬНОГО ПРОДУКТА**  
(в постоянных ценах, в процентах к предыдущему году)





**ИНДЕКСЫ ФИЗИЧЕСКОГО ОБЪЕМА  
ВАЛОВОГО РЕГИОНАЛЬНОГО ПРОДУКТА В 2021 г.**  
(в постоянных ценах, в процентах к предыдущему году)



## ИНДЕКСЫ ФИЗИЧЕСКОГО ОБЪЕМА ЭКОНОМИЧЕСКОЙ ДЕЯТЕЛЬНОСТИ И ВАЛОВОГО

(в постоянных ценах,

в том числе по видам

	ВРП (валовая добавленная стоимость в основных ценах)	сельское, лесное хозяйство, охота, рыболовство и рыбоводство	добыча полезных ископаемых	обрабатывающие производства	обеспечение электрической энергией, газом и паром; кондиционирование воздуха	водоснабжение; водоотведение, организация сбора и утилизации отходов, деятельность по ликвидации загрязнений	строительство	торговля оптовая и розничная; ремонт автотранспортных средств и мотоциклов
ВРП по субъектам Российской Федерации	107,3	101,7	107,1	106,9	106,5	109,7	105,7	110,6
из него:								
Северо-Западный федеральный округ	112,5	100,9	106,3	104,5	108,7	103,7	103,0	155,7
Республика Карелия	102,9	101,2	106,9	99,0	94,7	92,6	117,5	99,3
Республика Коми	102,2	101,4	102,8	106,8	95,7	117,1	93,3	109,6
Архангельская область (включая Ненецкий АО)	105,3	108,2	111,8	98,9	103,3	103,7	106,2	97,8
Вологодская область	102,9	100,1	105,8	103,1	89,5	90,6	95,3	109,1
Калининградская область	109,0	98,9	101,5	100,8	110,1	114,5	97,9	106,0
Ленинградская область	106,7	100,4	101,0	108,9	109,0	105,4	104,9	117,2
Мурманская область	105,7	103,8	97,3	102,1	100,1	106,4	124,6	101,8
Новгородская область	104,0	98,5	107,4	104,3	114,2	109,6	96,8	112,6
Псковская область	101,6	88,4	115,1	104,5	110,2	104,0	106,3	105,9
г. Санкт-Петербург	120,0	113,4	128,3	105,4	116,0	102,8	99,4	181,8

**ДОБАВЛЕННОЙ СТОИМОСТИ ВИДОВ  
РЕГИОНАЛЬНОГО ПРОДУКТА В 2021 г.**

в процентах к предыдущему году)

экономической деятельности

Транспортировка и хранение	деятельность гостиниц и предприятий общественного питания	деятельность в области информации и связи	деятельность финансовая и страховая	деятельность по операциям с недвижимым имуществом	деятельность профессиональная, научная и техническая	деятельность административная и сопутствующие дополнительные услуги	государственное управление и обеспечение военной безопасности; социальное обеспечение	образование	деятельность в области здравоохранения и социальных услуг	деятельность в области культуры, спорта, организации досуга и развлечений	предоставление прочих видов услуг
110,0	127,1	116,0	117,3	105,4	107,8	114,6	100,0	101,9	102,8	120,8	108,5
106,8	143,5	105,7	109,7	112,9	110,2	114,4	101,6	102,5	102,3	119,2	120,3
97,7	105,8	107,0	123,2	102,6	138,5	86,9	101,3	105,6	102,2	108,4	100,0
103,4	94,9	100,6	80,5	105,3	99,1	97,6	101,2	98,1	99,7	99,7	115,6
105,7	127,7	124,8	100,3	102,0	128,1	119,4	99,6	102,2	100,0	110,1	133,2
108,5	131,9	111,6	90,4	97,6	112,3	95,1	100,1	103,6	102,6	119,2	108,8
126,0	131,7	107,4	105,5	107,8	113,3	193,8	100,8	103,1	110,8	119,6	102,9
104,8	109,6	106,0	100,5	102,3	97,9	116,4	96,5	103,7	102,1	138,0	132,7
96,8	149,9	108,4	79,6	122,5	127,2	140,8	110,4	101,6	99,1	85,4	94,8
117,7	111,0	100,4	70,2	94,5	105,6	98,8	96,9	93,8	102,8	100,2	126,0
107,5	116,8	112,1	112,3	98,5	96,1	99,3	99,6	99,1	100,6	102,0	107,2
107,0	174,4	104,9	116,0	117,1	109,9	110,9	101,8	103,1	102,8	124,7	125,8

**ФОРМИРОВАНИЕ ВАЛОВОГО РЕГИОНАЛЬНОГО ПРОДУКТА  
ПО ИСТОЧНИКАМ ДОХОДОВ В 2020 г.**

(в текущих ценах, млрд рублей)

	Валовой региональный продукт	в том числе		
		оплата труда наемных работников (без учета ненаблюдаемой оплаты труда)	другие чистые налоги на производство	валовая прибыль экономики и валовые смешанные доходы
ВРП в основных ценах по субъектам Российской Федерации	94410,2	36030,0	1227,5	57152,7
из него:				
Северо-Западный федеральный округ	10742,7	4538,4	147,7	6056,6
Республика Карелия	322,8	132,0	3,2	187,6
Республика Коми	613,3	273,8	22,1	317,4
Архангельская область (включая Ненецкий АО)	781,8	306,2	15,6	460,1
Вологодская область	624,4	250,2	13,8	360,5
Калининградская область	549,3	190,2	8,0	351,1
Ленинградская область	1238,6	441,5	26,2	771,0
Мурманская область	798,5	281,4	7,2	509,8
Новгородская область	279,7	115,2	4,5	160,0
Псковская область	201,8	90,6	2,5	108,7
г. Санкт-Петербург	5332,6	2457,5	44,7	2830,4

**СТРУКТУРА ВАЛОВОГО РЕГИОНАЛЬНОГО ПРОДУКТА  
ПО ВИДАМ ПЕРВИЧНЫХ ДОХОДОВ В 2020 г.**  
(в процентах)

	Валовой региональный продукт	в том числе		
		оплата труда наемных работников (без учета ненаблюдаемой оплаты труда)	другие чистые налоги на производство	валовая прибыль экономики и валовые смешанные доходы
ВРП в основных ценах по субъектам Российской Федерации	100	38,2	1,3	60,5
из него:				
Северо-Западный федеральный округ	100	42,2	1,4	56,4
Республика Карелия	100	40,9	1,0	58,1
Республика Коми	100	44,6	3,6	51,8
Архангельская область (включая Ненецкий АО)	100	39,2	2,0	58,8
Вологодская область	100	40,1	2,2	57,7
Калининградская область	100	34,6	1,4	64,0
Ленинградская область	100	35,6	2,1	62,3
Мурманская область	100	35,2	0,9	63,9
Новгородская область	100	41,2	1,6	57,2
Псковская область	100	44,9	1,2	53,9
г. Санкт-Петербург	100	46,1	0,8	53,1

**ФОРМИРОВАНИЕ ВАЛОВОГО РЕГИОНАЛЬНОГО ПРОДУКТА  
ПО ИСТОЧНИКАМ ДОХОДОВ В 2021 г.**

(в текущих ценах, млрд рублей)

	Валовой региональный продукт	в том числе		
		оплата труда наемных работников (без учета ненаблюдаемой оплаты труда)	другие чистые налоги на производство	валовая прибыль экономики и валовые смешанные доходы
ВРП в основных ценах по субъектам Российской Федерации	121183,0	40317,4	1318,8	79546,8
из него:				
Северо-Западный федеральный округ	16611,9	5050,7	155,7	11405,5
Республика Карелия	447,1	146,1	3,7	297,4
Республика Коми	857,0	277,3	21,8	557,9
Архангельская область (включая Ненецкий АО)	1055,4	331,6	14,9	709,0
Вологодская область	1009,9	267,0	14,1	728,8
Калининградская область	675,0	216,4	9,1	449,5
Ленинградская область	1481,2	482,3	28,8	970,1
Мурманская область	1083,8	311,9	6,3	765,6
Новгородская область	342,1	118,8	4,7	218,5
Псковская область	219,9	98,2	2,6	119,2
г. Санкт-Петербург	9440,4	2801,1	49,8	6589,5

**СТРУКТУРА ВАЛОВОГО РЕГИОНАЛЬНОГО ПРОДУКТА  
ПО ВИДАМ ПЕРВИЧНЫХ ДОХОДОВ В 2021 г.**  
(в процентах)

	Валовой региональный продукт	в том числе		
		оплата труда наемных работников (без учета ненаблюдаемой оплаты труда)	другие чистые налоги на производство	валовая прибыль экономики и валовые смешанные доходы
ВРП в основных ценах по субъектам Российской Федерации	100	33,3	1,1	65,6
из него:				
Северо-Западный федеральный округ	100	30,4	0,9	68,7
Республика Карелия	100	32,7	0,8	66,5
Республика Коми	100	32,4	2,5	65,1
Архангельская область (включая Ненецкий АО)	100	31,4	1,4	67,2
Вологодская область	100	26,4	1,4	72,2
Калининградская область	100	32,1	1,3	66,6
Ленинградская область	100	32,6	1,9	65,5
Мурманская область	100	28,8	0,6	70,6
Новгородская область	100	34,7	1,4	63,9
Псковская область	100	44,7	1,2	54,1
г. Санкт-Петербург	100	29,7	0,5	69,8

**ФАКТИЧЕСКОЕ КОНЕЧНОЕ ПОТРЕБЛЕНИЕ  
ДОМАШНИХ ХОЗЯЙСТВ В 2020 г.**  
(в текущих рыночных ценах, млрд рублей)

	Всего	в том числе за счет	
		расходов домашних хозяйств	социальных трансфертов в натуральной форме
Фактическое конечное потребление домашних хозяйств на территории субъектов Российской Федерации	60479,6	49835,7	10643,9
из него:			
Северо-Западный федеральный округ	6569,3	5259,0	1310,4
Республика Карелия	242,5	189,1	53,4
Республика Коми	325,9	245,4	80,5
Архангельская область (включая Ненецкий АО)	475,0	378,6	96,4
Вологодская область	378,1	309,1	69,0
Калининградская область	332,2	283,7	48,5
Ленинградская область	738,3	623,4	114,9
Мурманская область	346,8	260,6	86,2
Новгородская область	193,7	160,9	32,8
Псковская область	198,8	169,1	29,6
г. Санкт-Петербург	3338,1	2639,0	699,0

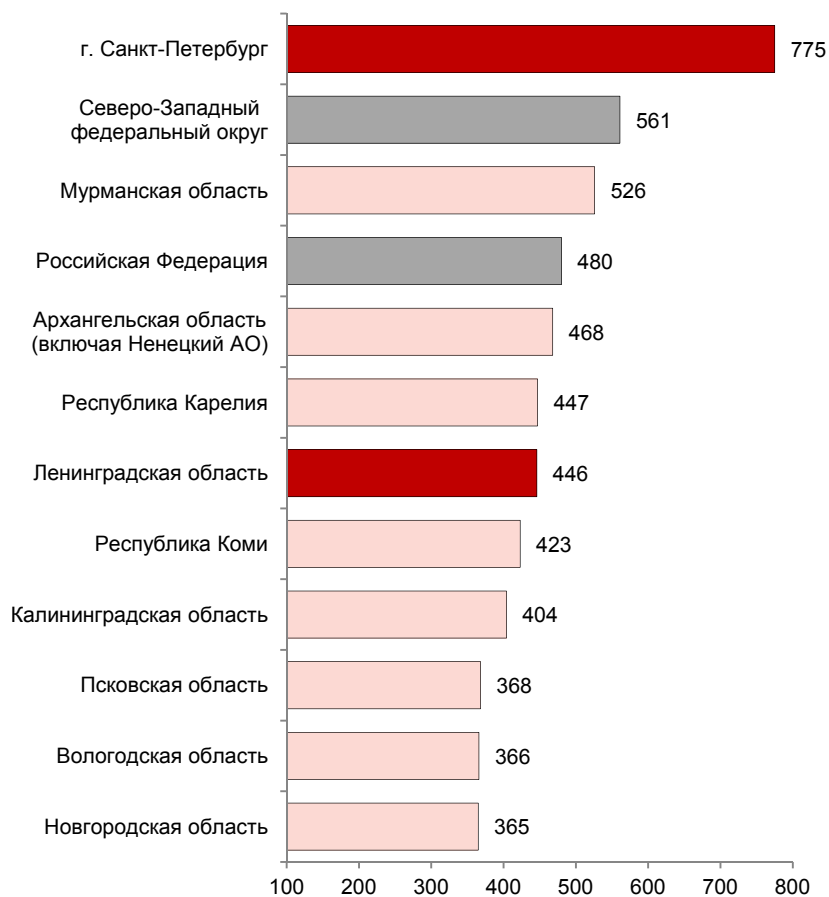


**ФАКТИЧЕСКОЕ КОНЕЧНОЕ ПОТРЕБЛЕНИЕ  
ДОМАШНИХ ХОЗЯЙСТВ В 2021 г.**  
(в текущих рыночных ценах, млрд рублей)

	Всего	в том числе за счет	
		расходов домашних хозяйств	социальных трансфертов в натуральной форме
Фактическое конечное потребление домашних хозяйств на территории субъектов Российской Федерации	70067,2	58940,4	11126,8
из него:			
Северо-Западный федеральный округ	7812,4	6452,2	1360,2
Республика Карелия	270,7	217,6	53,1
Республика Коми	342,1	264,5	77,7
Архангельская область (включая Ненецкий АО)	525,0	425,1	99,8
Вологодская область	418,9	348,6	70,3
Калининградская область	413,4	361,2	52,2
Ленинградская область	848,9	728,9	120,0
Мурманская область	383,5	295,6	88,0
Новгородская область	214,9	182,0	33,0
Псковская область	227,0	197,0	29,9
г. Санкт-Петербург	4167,9	3431,6	736,3

---

**ФАКТИЧЕСКОЕ КОНЕЧНОЕ ПОТРЕБЛЕНИЕ  
ДОМАШНИХ ХОЗЯЙСТВ НА ДУШУ НАСЕЛЕНИЯ В 2021 г.**  
(в текущих рыночных ценах, тысяч рублей)



---

## МЕТОДОЛОГИЧЕСКИЕ ПОЯСНЕНИЯ

**Валовой региональный продукт (валовая добавленная стоимость в основных ценах)** представляет собой стоимость товаров и услуг, произведенных для конечного использования. Валовой региональный продукт (ВРП) рассчитывается производственным методом как разница между стоимостью выпуска и стоимостью товаров и услуг, потребленных в процессе производства (промежуточное потребление).

В соответствии с методологией Системы национальных счетов по построению счета производства промежуточное потребление состоит из стоимости товаров и услуг, которые трансформируются или полностью потребляются в процессе производства в отчетном периоде. Потребление основного капитала не входит в состав промежуточного потребления.

В настоящем сборнике приводятся данные о ВРП, рассчитанные на информационной базе, разработанной в структуре Общероссийского классификатора видов экономической деятельности ОК 029-2014 (КДЕС Ред. 2) (ОКВЭД2).

В настоящее время ВРП публикуется в основных ценах. ВРП в рыночных ценах предполагает включение чистых налогов на продукты. Переход к оценке ВРП в основных ценах обусловлен информационными проблемами при определении величины налогов на продукты. Порядок сбора и обработки информации о налогах на продукты, установленный Федеральной налоговой службой, не позволяет получить информацию о начисленных и подлежащих уплате в бюджет налогах за отчетный период, как этого требует концепция системы национальных счетов (СНС). Основная цена – цена, получаемая производителем за единицу товара или услуги, без налогов на продукты, но включая субсидии на продукты.

Одной из особенностей методологии расчета региональных показателей СНС является то, что отдельные виды экономических операций не подлежат учету в региональном разрезе и включаются в оценки ВВП России. В основном это касается деятельности в области обороны страны, части услуг государственного управления и некоторых других услуг, оказываемых обществу в целом за счет средств федерального бюджета. Не учитывается также деятельность финансовых посредников, в том числе банков, которая редко ограничивается рамками отдельных регионов.

**Индекс физического объема валового регионального продукта** – относительный показатель, характеризующий изменение объема валового регионального продукта в текущем периоде по сравнению с базисным периодом. Этот индекс показывает, как изменился объем ВРП в результате изменения только его физического объема при исключении влияния динамики цен. Индексы физического объема приведены по ВРП в основных ценах.

**Индекс производительности труда** – показатель рассчитан в целом по экономике региона как частное от деления индекса физического объема валового регионального продукта и индекса изменения совокупных затрат труда. Индекс совокупных затрат труда определен на основе

---

трудовых затрат на всех видах работ, включая дополнительную работу и производство продукции для собственного потребления, приведенных к условным работникам в эквиваленте полной занятости.

**Счет образования доходов** тесно связан со счетом производства и образует вместе с ним единую систему. В целях отражения стоимостной структуры ВРП с точки зрения образования доходов в настоящем сборнике приводятся данные об оплате труда, валовой прибыли (валовом смешанном доходе) и чистых налогах на производство.

Метод формирования ВРП по источникам доходов не является самостоятельным, поскольку в соответствии с принятой методологией не все показатели доходов можно оценить на основе статистической информации, часть из них исчисляется балансовым методом.

Региональные расчеты оплаты труда наемных работников не предполагают оценок оплаты труда, ненаблюдаемой прямыми статистическими методами. Данные по оплате труда наемных работников приводятся без учета скрытых оплат труда и смешанных доходов.

Валовая прибыль представляет собой ту часть добавленной стоимости, которая остается у производителей после вычета расходов, связанных с оплатой труда наемных работников, и чистых налогов на производство. Для некорпорированных предприятий, принадлежащих домашним хозяйствам, эта статья содержит элемент вознаграждения за работу, который не может быть отделен от дохода владельца или предпринимателя. В этом случае он называется валовым смешанным доходом.

Другие чистые (за вычетом соответствующих субсидий) налоги на производство – налоги, связанные с использованием факторов производства: труда, земли, капитала. К ним относятся: налог на имущество предприятий, транспортный налог, налоги на землю, лицензионные сборы и др.

На стадии использования ВРП рассчитывается конечное потребление товаров и услуг и накопление.

**Конечное потребление** складывается из расходов на конечное потребление домашних хозяйств, расходов государственного управления на индивидуальные товары и услуги и на коллективные услуги, расходов на конечное потребление некоммерческих организаций, обслуживающих домашние хозяйства. Такая группировка показывает, кто финансирует расходы на конечное потребление.

Важнейшим показателем, характеризующим конечное использование товаров и услуг на территории региона, является показатель **фактического конечного потребления домашних хозяйств**. Домашние хозяйства представляют собой небольшую группу лиц, проживающих совместно, объединяющих (полностью или частично) свои доходы и имущество и совместно потребляющих определенные виды товаров и услуг, к которым относятся главным образом жилье и продукты питания. Домашние хозяйства потребляют продукты и услуги за счет собственных доходов, а также за счет социальных трансфертов в натуральной форме, то есть индивидуальных рыночных услуг здравоохранения, образования, культуры и др., полученных от государственных учреждений и некоммерческих организа-

---

ций.

Социальные трансферты в натуральной форме могут финансироваться органами государственного управления из государственного бюджета и средств внебюджетных фондов или, в случае с некоммерческими организациями, из добровольных взносов, пожертвований и других трансфертов.

Показатель фактического конечного потребления домашних хозяйств применяется для сопоставления производства и использования валового регионального продукта, отражает уровень благосостояния населения региона. Однако при этом следует отметить, что в силу большой открытости региональной экономики (наличия значительных межрегиональных потоков трудовых ресурсов и населения) показатели потребления рассчитываются для всех единиц, фактически осуществлявших потребление на территории данного региона.

Показатели валового регионального продукта и фактического конечного потребления домашних хозяйств в расчете на душу населения рассчитаны исходя из среднегодовой численности постоянного населения с учетом окончательных итогов Всероссийской переписи населения 2010 года.

Расчет показателя «Доля малого и среднего предпринимательства в валовом региональном продукте субъекта Российской Федерации» выполнен на основе данных о деятельности хозяйствующих субъектов (юридических лиц и индивидуальных предпринимателей), отнесенных к малым предприятиям, включая микропредприятия, и средним предприятиям согласно п. 1 статьи 3 Федерального закона № 209-ФЗ от 24.07.2007 «О развитии малого и среднего предпринимательства в Российской Федерации», и сведения о которых включены в единый реестр субъектов малого и среднего предпринимательства.

В единый реестр субъектов малого и среднего предпринимательства включены организации следующих организационно-правовых форм: хозяйственные общества, хозяйственные товарищества, хозяйственные партнерства, производственные кооперативы, потребительские кооперативы, крестьянские (фермерские) хозяйства и индивидуальные предприниматели.

**ВАЛОВОЙ РЕГИОНАЛЬНЫЙ ПРОДУКТ  
САНКТ-ПЕТЕРБУРГА И ЛЕНИНГРАДСКОЙ ОБЛАСТИ  
В 2020–2021 ГОДАХ**

Статистический сборник

Ответственный за выпуск: И.Б. Бабикова  
Подготовка издания: Г.В. Устюгова

Сдано в набор 10.04.2023. Подписано в печать 17.05.2023.  
Усл. печ. л. 4,5. Тираж 29 экз. Заказ №  
Отпечатано в оперативной полиграфии Петростата  
197136, Санкт-Петербург, ул. Профессора Попова, 39