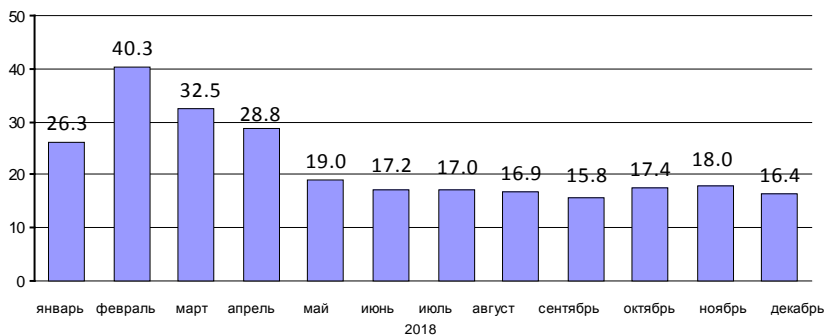


**Основные экономические показатели деятельности  
организаций Санкт-Петербурга по транспортировке и хранению в 2018 году  
(без субъектов малого предпринимательства)**

	Всего	В % к 2017
Оказано услуг (в действующих ценах без НДС, акцизов и аналогичных обязательных платежей), млрд. рублей	690,7	111,9
Среднесписочная численность работников, тыс. человек	140,7	106,9
Сальдо прибылей и убытков, млрд. рублей	+58,3	27,9
Доля убыточных организаций, %	19,0	x
Сумма убытка, млрд. рублей	22,3	3,6 р.
Оборотные активы на 1 января 2019 года, млрд. рублей	369,7	109,1
Задолженность на 1 января 2019 года, млрд. рублей		
дебиторская	167,1	x
из неё просроченная	1,3	x
кредиторская	117,4	x
из неё просроченная	0,5	x
Инвестиции в основной капитал, млрд. рублей	115,3	1,4 р.

**Прирост (снижение) перевозок грузов организациями транспорта  
(без железнодорожного и трубопроводного)  
нарастающим итогом, в % к соответствующему периоду предыдущего года**



**Перевозки грузов и пассажиров организациями  
автомобильного транспорта Санкт-Петербурга  
в 2018 году**

	Всего	В % к 2017
Перевезено грузов, тыс. тонн <sup>1)</sup>	6852	2,1 р.
Грузооборот, млн. тонно-км <sup>1)</sup>	2776	144,5
Перевезено пассажиров, млн. человек <sup>2)</sup>	584	102,5
Пассажиروоборот, млн. пассажиро-км <sup>2)</sup>	3390	103,9

Объем коммерческих перевозок грузов автотранспортом организаций всех видов экономической деятельности без субъектов малого предпринимательства в 2018 году составил 9,2 млн. тонн и увеличился по сравнению с 2017 годом в 1,7 раза, грузооборот – 2972 млн. тонно-км и увеличился на 41,3%.

<sup>1)</sup> На коммерческой основе, без субъектов малого предпринимательства. Темпы роста (снижения) рассчитаны по сопоставимому кругу организаций.

<sup>2)</sup> По маршрутам регулярных перевозок, включая субъекты малого предпринимательства.