

ЛЕНИНГРАДСКАЯ ОБЛАСТЬ

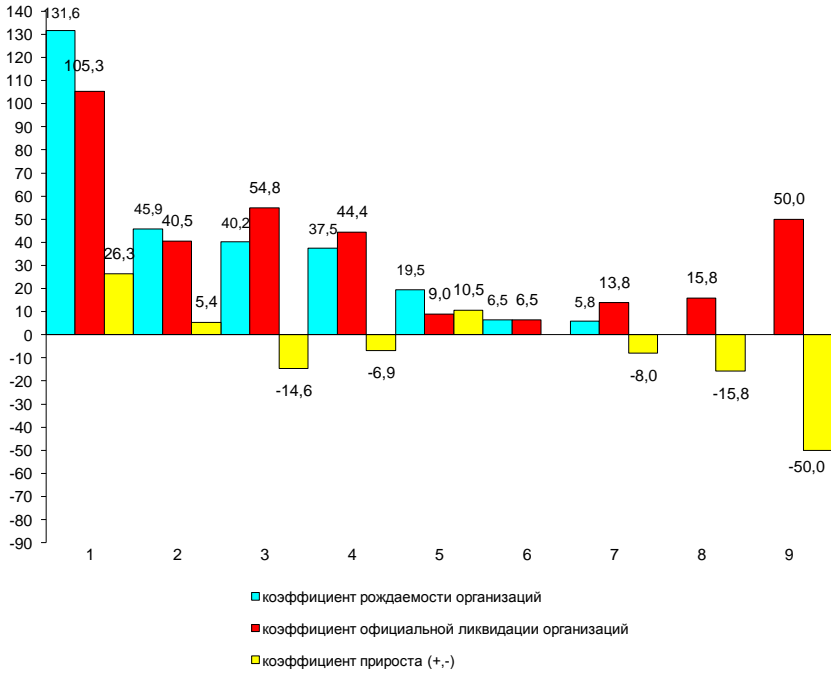
Демография организаций по формам собственности за январь-июнь 2021 года

| | <i>Количество зарегистри- рованных организаций, единиц</i> | <i>Количество официально ликвидиро- ванных организаций, единиц</i> | <i>Коэффициент рождаемости организаций на 1000 организаций, промилле</i> | <i>Коэффициент официальной ликвидации организаций на 1000 организаций, промилле</i> | <i>Коэффициент прироста (+, -) на 1000 организаций, промилле</i> |
|--|--|--|--|---|--|
| Всего | 1336 | 1201 | 41,9 | 37,7 | 4,2 |
| в том числе по формам собственности: | | | | | |
| российская собственность | 1303 | 1158 | 42,0 | 37,3 | 4,7 |
| в том числе: | | | | | |
| государственная собственность | 15 | 16 | 40,9 | 43,6 | -2,7 |
| в том числе: | | | | | |
| федеральная собственность | 15 | 12 | 131,6 | 105,3 | 26,3 |
| собственность субъектов Рос- сийской Федера- ции | - | 4 | - | 15,8 | -15,8 |
| муниципальная собственность | 11 | 26 | 5,8 | 13,8 | -8,0 |
| собственность общественных и религиозных организаций (объединений) | 26 | 12 | 19,5 | 9,0 | 10,5 |
| частная собственность | 1250 | 1102 | 45,9 | 40,5 | 5,4 |
| смешанная российская собственность | 17 | 1 | 6,5 | 6,5 | 0,0 |
| иностранная собственность | 22 | 30 | 40,2 | 54,8 | -14,6 |
| совместная российская и иностранная собственность | 11 | 13 | 37,5 | 44,4 | -6,9 |

¹⁾ Исключая филиалы, представительства и другие обособленные подразделения.

ЛЕНИНГРАДСКАЯ ОБЛАСТЬ

Показатели демографии организаций по формам собственности (на 1000 организаций, единиц)



- 1- федеральная собственность
- 2- частная собственность
- 3- иностранная собственность
- 4- совместная российская и иностранная собственность
- 5- собственность общественных и религиозных организаций (объединений)
- 6- смешанная российская собственность
- 7- муниципальная собственность
- 8- собственность субъектов Российской Федерации
- 9- собственность российских граждан, постоянно проживающих за границей