

Управление Федеральной службы  
государственной статистики  
по г. Санкт-Петербургу и Ленинградской области  
(ПЕТРОСТАТ)

# **Строительство в Ленинградской области в 2017 году**

**СТАТИСТИЧЕСКИЙ БЮЛЛЕТЕНЬ**

Исх. № ПФ-240/249  
от 26.03.2018 г.

**Санкт-Петербург  
2018**

Бюллетень подготовлен сотрудниками отдела статистики строительства и инвестиций Петростата.

В издании представлены данные об инвестиционной деятельности, строительстве объектов производственной и социальной инфраструктуры, работе строительных организаций Ленинградской области. Стоимостные показатели приведены в фактически действовавших ценах.

Петростат является собственником государственной статистической информации на территории Санкт-Петербурга и Ленинградской области и обладает исключительными правами на издание и распространение статистических публикаций. При использовании материалов органов государственной статистики ссылка на источник обязательна.

Список сокращений		Условные обозначения	
тыс.	тысяча	–	явление отсутствует
млн.	миллион	0,0	небольшая величина
м <sup>2</sup>	квадратный метр	x	сопоставление невозможно
руб.	рубль	...	данных не имеется
р.	раз		
ед.	единица		
экз.	экземпляр		
чел.	человек		

Код издания  
по каталогу 24000418  
E-mail: pcs@stat78.spb.ru  
<http://petrostat.gks.ru>  
© Петростат, 2018

## СОДЕРЖАНИЕ

ОСНОВНЫЕ ПОКАЗАТЕЛИ ИНВЕСТИЦИОННОЙ И СТРОИТЕЛЬНОЙ ДЕЯТЕЛЬНОСТИ .....	6
<i>ИНВЕСТИЦИИ В ОСНОВНОЙ КАПИТАЛ</i>	
ИСПОЛЬЗОВАНИЕ ИНВЕСТИЦИЙ В ОСНОВНОЙ КАПИТАЛ ЗА СЧЕТ ВСЕХ ИСТОЧНИКОВ ФИНАНСИРОВАНИЯ .....	7
СТРУКТУРА ИНВЕСТИЦИЙ В ОСНОВНОЙ КАПИТАЛ.....	7
ИНВЕСТИЦИИ В НЕФИНАНСОВЫЕ АКТИВЫ .....	8
ИНВЕСТИЦИИ В ОСНОВНОЙ КАПИТАЛ ПО ИСТОЧНИКАМ ФИНАНСИРОВАНИЯ .....	9
СТРУКТУРА ИНВЕСТИЦИЙ В ОСНОВНОЙ КАПИТАЛ ПО ФОРМАМ СОБСТВЕННОСТИ.....	10
ИНВЕСТИЦИИ В ОСНОВНОЙ КАПИТАЛ ПО ВИДАМ ЭКОНОМИЧЕСКОЙ ДЕЯТЕЛЬНОСТИ..	11
СТРУКТУРА ИНВЕСТИЦИЙ В ОСНОВНОЙ КАПИТАЛ ПО ВИДАМ ЭКОНОМИЧЕСКОЙ ДЕЯТЕЛЬНОСТИ.....	14
ИНВЕСТИЦИИ В ОСНОВНОЙ КАПИТАЛ ПО МУНИЦИПАЛЬНЫМ РАЙОНАМ И ГОРОДСКОМУ ОКРУГУ .....	15
ДОЛЯ МУНИЦИПАЛЬНЫХ РАЙОНОВ И ГОРОДСКОГО ОКРУГА В ОБЩЕМ ОБЪЕМЕ ИНВЕСТИЦИЙ В ОСНОВНОЙ КАПИТАЛ.....	16
<i>ИНВЕСТИЦИОННЫЙ ПОТЕНЦИАЛ</i>	
РАСПРЕДЕЛЕНИЕ ОРГАНИЗАЦИЙ ПО ОЦЕНКЕ ПОТРЕБНОСТИ В ОСУЩЕСТВЛЕНИИ ИНВЕСТИЦИОННОЙ ДЕЯТЕЛЬНОСТИ .....	17
РАСПРЕДЕЛЕНИЕ ОРГАНИЗАЦИЙ ПО ИЗМЕНЕНИЯМ ОБЪЕМА ИНВЕСТИЦИЙ В ОСНОВНОЙ КАПИТАЛ .....	17
РАСПРЕДЕЛЕНИЕ ОРГАНИЗАЦИЙ ПО ОЦЕНКЕ ЭКОНОМИЧЕСКОЙ СИТУАЦИИ.....	17
РАСПРЕДЕЛЕНИЕ ОРГАНИЗАЦИЙ ПО ОЦЕНКЕ ЦЕЛЕЙ ИНВЕСТИРОВАНИЯ В ОСНОВНОЙ КАПИТАЛ .....	18
РАСПРЕДЕЛЕНИЕ ОРГАНИЗАЦИЙ ПО ОЦЕНКЕ ВЛИЯНИЯ ИНВЕСТИЦИЙ НА ИЗМЕНЕНИЕ ПОКАЗАТЕЛЕЙ ДЕЯТЕЛЬНОСТИ ОРГАНИЗАЦИЙ .....	19
РАСПРЕДЕЛЕНИЕ ОРГАНИЗАЦИЙ ПО ИСТОЧНИКАМ ИНВЕСТИЦИЙ В ОСНОВНОЙ КАПИТАЛ.....	19
РАСПРЕДЕЛЕНИЕ ОРГАНИЗАЦИЙ ПО ОЦЕНКЕ ФАКТОРОВ, ВЛИЯЮЩИХ НА ИНВЕСТИЦИОННУЮ ДЕЯТЕЛЬНОСТЬ .....	20

РАСПРЕДЕЛЕНИЕ ОРГАНИЗАЦИЙ ПО ОЦЕНКЕ ВВОДА В ДЕЙСТВИЕ НОВЫХ, РЕКОНСТРУИРУЕМЫХ, МОДЕРНИЗИРОВАННЫХ И ПРИОБРЕТАЕМЫХ ОСНОВНЫХ СРЕДСТВ .....	21
РАСПРЕДЕЛЕНИЕ ОРГАНИЗАЦИЙ ПО ОЦЕНКЕ ИСПОЛЬЗОВАНИЯ ИНВЕСТИЦИЙ В ОСНОВНОЙ КАПИТАЛ .....	22
РАСПРЕДЕЛЕНИЕ ОРГАНИЗАЦИЙ ПО ОЦЕНКЕ ВЫБЫТИЯ ОСНОВНЫХ СРЕДСТВ В 2017 ГОДУ .....	22
РАСПРЕДЕЛЕНИЕ ОРГАНИЗАЦИЙ ПО ОЦЕНКЕ ВВЕДЕННЫХ В ДЕЙСТВИЕ И ПРИОБРЕТЕННЫХ ОСНОВНЫХ СРЕДСТВ .....	23
РАСПРЕДЕЛЕНИЕ ОРГАНИЗАЦИЙ ПО ОЦЕНКЕ ВОЗРАСТА ОСНОВНЫХ СРЕДСТВ .....	23
РАСПРЕДЕЛЕНИЕ ОРГАНИЗАЦИЙ ПО ОЦЕНКЕ ДОЛИ НЕИСПОЛЬЗУЕМЫХ ОСНОВНЫХ СРЕДСТВ В 2017 ГОДУ .....	24
РАСПРЕДЕЛЕНИЕ ОРГАНИЗАЦИЙ ПО ОЦЕНКЕ ДОЛИ ВВОДА И ВЫБЫТИЯ ОСНОВНЫХ СРЕДСТВ В 2017 ГОДУ .....	24
<b>ЖИЛИЩНОЕ СТРОИТЕЛЬСТВО</b>	
ВВОД В ДЕЙСТВИЕ ЖИЛЫХ ДОМОВ .....	25
ДИНАМИКА ВВОДА В ДЕЙСТВИЕ ЖИЛЫХ ДОМОВ .....	25
ВВОД В ДЕЙСТВИЕ ЖИЛЫХ ДОМОВ ПО ФОРМАМ СОБСТВЕННОСТИ .....	26
ЧИСЛО ПОСТРОЕННЫХ КВАРТИР ПО ФОРМАМ СОБСТВЕННОСТИ .....	26
ВВОД В ДЕЙСТВИЕ ЖИЛЫХ ДОМОВ ПО МУНИЦИПАЛЬНЫМ РАЙОНАМ .....	27
ДОЛЯ МУНИЦИПАЛЬНЫХ РАЙОНОВ В ОБЩЕМ ОБЪЕМЕ ВВЕДЕННОГО ЖИЛЬЯ .....	28
ЧИСЛО ПОСТРОЕННЫХ КВАРТИР В ЖИЛЫХ ДОМАХ ПО МУНИЦИПАЛЬНЫМ РАЙОНАМ И ГОРОДСКОМУ ОКРУГУ .....	29
ВВОД В ДЕЙСТВИЕ ИНДИВИДУАЛЬНЫХ ЖИЛЫХ ДОМОВ ПО МУНИЦИПАЛЬНЫМ РАЙОНАМ И ГОРОДСКОМУ ОКРУГУ .....	30
<b>РЫНОК СТРОИТЕЛЬНЫХ РАБОТ</b>	
ОБЪЕМ РАБОТ ПО ВИДУ ДЕЯТЕЛЬНОСТИ “СТРОИТЕЛЬСТВО” .....	31
ИНДЕКС ФИЗИЧЕСКОГО ОБЪЕМА РАБОТ ПО ВИДУ ДЕЯТЕЛЬНОСТИ “СТРОИТЕЛЬСТВО” .....	31
РАСПРЕДЕЛЕНИЕ РАБОТ ПО ВИДУ ДЕЯТЕЛЬНОСТИ “СТРОИТЕЛЬСТВО” ПО ФОРМАМ СОБСТВЕННОСТИ .....	32
РАСПРЕДЕЛЕНИЕ ОБЪЕМА РАБОТ ПО ВИДАМ ЭКОНОМИЧЕСКОЙ ДЕЯТЕЛЬНОСТИ .....	33

<b>ОБЪЕМ РАБОТ, ВЫПОЛНЕННЫХ ПО ВИДУ ДЕЯТЕЛЬНОСТИ “СТРОИТЕЛЬСТВО” ПО МУНИЦИПАЛЬНЫМ РАЙОНАМ И ГОРОДСКОМУ ОКРУГУ.....</b>	<b>34</b>
<b>ДОЛЯ МУНИЦИПАЛЬНЫХ РАЙОНОВ И ГОРОДСКОГО ОКРУГА В ОБЩЕМ ОБЪЕМЕ РАБОТ ПО ВИДУ ДЕЯТЕЛЬНОСТИ “СТРОИТЕЛЬСТВО”.....</b>	<b>35</b>
<b>ЧИСЛЕННОСТЬ РАБОТНИКОВ И ОПЛАТА ТРУДА В ОРГАНИЗАЦИЯХ ПО ВИДУ ДЕЯТЕЛЬНОСТИ “СТРОИТЕЛЬСТВО” .....</b>	<b>36</b>
<b>ИНДЕКСЫ ЦЕН НА ПРОДУКЦИЮ ИНВЕСТИЦИОННОГО НАЗНАЧЕНИЯ .....</b>	<b>37</b>
<b>МЕТОДОЛОГИЧЕСКИЕ ПОЯСНЕНИЯ.....</b>	<b>38</b>

**ОСНОВНЫЕ ПОКАЗАТЕЛИ ИНВЕСТИЦИОННОЙ И  
СТРОИТЕЛЬНОЙ ДЕЯТЕЛЬНОСТИ**

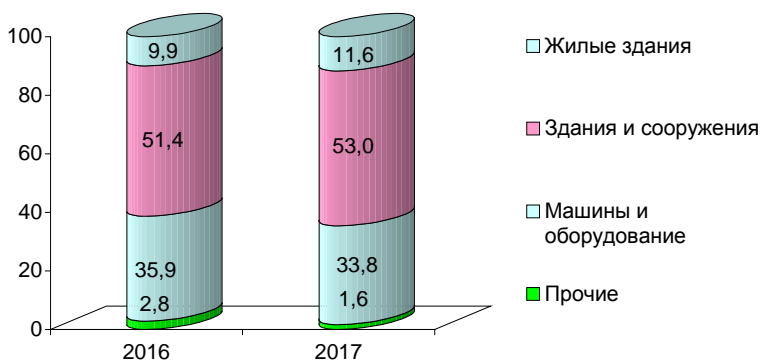
	2017	2017 в % к 2016	Справочно: 2016 в % к 2015
Инвестиции в основной капитал, млн. руб.	338589	126,0	112,5
в том числе без субъектов малого предпринимательства	310632	119,6	105,4
Ввод в действие жилых домов, тыс. м <sup>2</sup>	2625,8	120,9	93,5
в том числе индивидуальное жилищное строительство	692,1	116,0	71,9
Введено квартир, единиц	53985	126,8	107,0
в том числе в индивидуальных жилых домах	5270	109,5	78,5
Объем работ по виду деятельности "строительство", млн. руб.	111528	108,0	94,9
в том числе без субъектов малого предпринимательства	55314	108,4	101,7
Среднесписочная численность работников в строительстве, тыс. чел.	19,5	128,2	117,6

## ИНВЕСТИЦИИ В ОСНОВНОЙ КАПИТАЛ

### ИСПОЛЬЗОВАНИЕ ИНВЕСТИЦИЙ В ОСНОВНОЙ КАПИТАЛ ЗА СЧЕТ ВСЕХ ИСТОЧНИКОВ ФИНАНСИРОВАНИЯ

	Млн. руб.	В % к итогу	Справочно: 2016 в % к итогу
Всего	338589	100	100
жилые здания и помещения	39349	11,6	9,9
здания (кроме жилых) и сооружения, расходы на улучшение земель	179455	53,0	51,4
машины и оборудование, включая хозяйственный инвентарь, и другие объекты	114467	33,8	35,9
объекты интеллектуальной собственности	727	0,2	...
прочие инвестиции	4591	1,4	2,8

### СТРУКТУРА ИНВЕСТИЦИЙ В ОСНОВНОЙ КАПИТАЛ (в % к итогу)



**ИНВЕСТИЦИИ В НЕФИНАНСОВЫЕ АКТИВЫ<sup>1)</sup>**

	Использовано, млн. руб.	В % к итогу
Инвестиции в основной капитал	310632	100
в том числе		
жилые здания и помещения	36582	11,8
здания (кроме жилых) и сооружения, расходы по улучшению земель	165085	53,1
машины и оборудование, включая хозяйственный		
инвентарь, и другие объекты	104430	33,6
объекты интеллектуальной собственности	727	0,2
прочие инвестиции	3808	1,3
Инвестиции в произведенные нефинансовые активы	3488	1,1
в том числе затраты на приобретение:		
земли и объектов природопользования	3453	1,1
контрактов, договоров аренды, лицензии, деловой репутации ("гудвилла"), деловых связей (маркетинговых активов)	35	0,0
Затраты на приобретение основных средств, бывших в употреблении у других организаций и объектов незавершенного строительства	6445	2,1
в том числе машины, оборудование, транспортные средства	1485	0,5

<sup>1)</sup> Без субъектов малого предпринимательства.



### ИНВЕСТИЦИИ В ОСНОВНОЙ КАПИТАЛ ПО ИСТОЧНИКАМ ФИНАНСИРОВАНИЯ<sup>1)</sup>

	Использовано, млн. руб.	В % к итогу	<i>Справочно:</i> 2016 в % к итогу
Всего	310632	100	100
собственные средства	94280	30,4	41,8
привлеченные средства	216352	69,6	58,2
из них:			
кредиты банков	27962	9,0	2,6
заемные средства других организаций	10860	3,5	8,0
инвестиции из-за рубежа	536	0,2	0,1
бюджетные средства	47966	15,4	16,6
в том числе из:			
федерального бюджета	36875	11,9	11,3
бюджетов субъектов федерации	8263	2,7	3,7
местных бюджетов	2828	0,9	1,6
средства внебюджетных фондов	118	0,0	0,1
средства организаций и населения, привлеченные для долевого строительства	27174	8,7	5,9
прочие	101734	32,8	25,0

<sup>1)</sup> Без субъектов малого предпринимательства.

### СТРУКТУРА ИНВЕСТИЦИЙ В ОСНОВНОЙ КАПИТАЛ ПО ФОРМАМ СОБСТВЕННОСТИ

	Млн. руб.	В % к		Справоч- но: 2016 в % к итогу
		2016	итого	
Всего	338589	126,0	100	100
в том числе по формам собственности:				
Российская	302927	130,8	89,5	86,2
из нее:				
государственная	53991	100,7	16,0	20,0
в том числе:				
федеральная	49722	102,4	14,7	18,1
собственность субъекта федерации	4269	84,8	1,3	1,9
муниципальная	8815	97,1	2,6	3,4
общественных и религиозных организаций	42	73,7	0,0	0,0
потребительской кооперации	81	2,1 р.	0,0	0,0
частная	183084	1,7 р.	54,1	41,1
смешанная российская	13991	92,7	4,1	5,6
государственных корпораций	42923	99,4	12,7	16,1
собственность российских граждан, постоянно проживающих за границей	0,0	0,6	0,0	0,0
Иностранная	27878	92,9	8,2	11,2
Совместная российская и иностранная	7784	110,0	2,3	2,6

## ИНВЕСТИЦИИ В ОСНОВНОЙ КАПИТАЛ ПО ВИДАМ ЭКОНОМИЧЕСКОЙ ДЕЯТЕЛЬНОСТИ<sup>1)</sup>

	Исполь- зовано млн. руб.	В % к		Справоч- но: 2016 в % к итогу
		2016	итого	
Всего	310632	119,6	100	100
Сельское, лесное хозяйство, охота, рыболовство, рыбоводство	6954	118,5	2,2	2,2
Добыча полезных ископаемых	593	2,6 р.	0,2	0,1
Обрабатывающие производства	68432	113,2	22,0	23,0
из них: производство:				
пищевых продуктов	4580	125,6	1,5	1,4
напитков	142	1,9 р.	0,0	0,0
табачных изделий	... <sup>2)</sup>	99,5	...	...
текстильных изделий	... <sup>2)</sup>	45,4	...	...
обработка древесины и производство изделий из дерева и пробки, кроме мебели, производство изделий из соломки и материалов для плетения	1310	1,9 р.	0,4	0,3
бумаги и бумажных изделий	3054	78,0	1,0	1,5
деятельность полиграфическая и копирование носителей информации	449	87,4	0,1	0,2
кокса и нефтепродуктов	15366	66,6	4,9	8,5
химических веществ и химических продуктов	25750	2,8 р.	8,3	3,5
резиновых и пластмассовых изделий	5668	1,7 р.	1,8	1,3
прочей неметаллической минеральной продукции	1672	65,8	0,5	1,0
металлургическое	408	132,0	0,1	0,1
готовых металлических изделий, кроме машин и оборудования	984	78,9	0,3	0,5

<sup>1)</sup> Без субъектов малого предпринимательства.

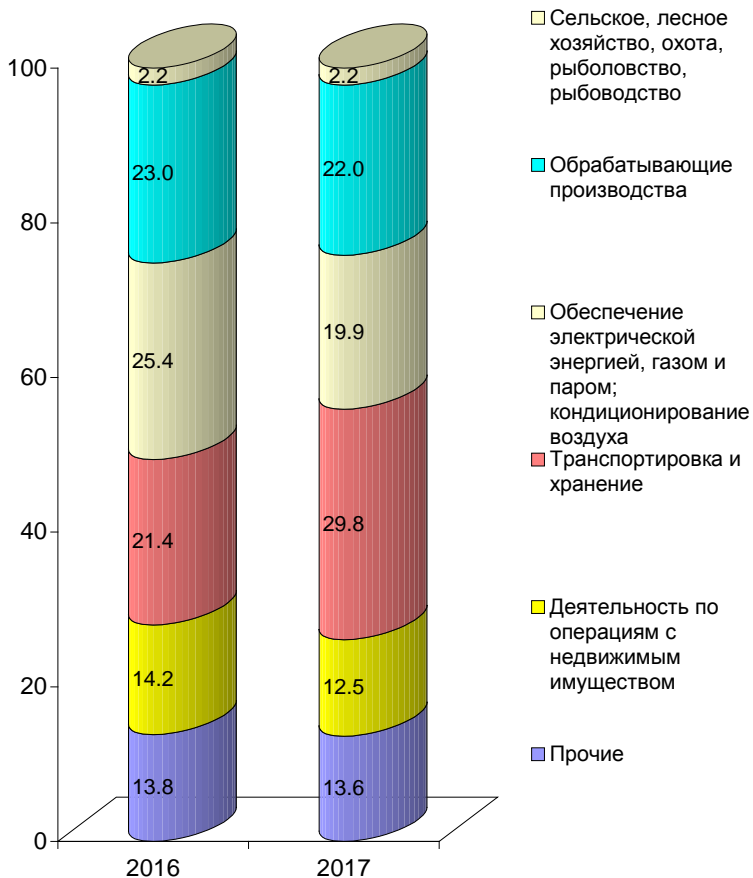
<sup>2)</sup> Данные не публикуются в целях обеспечения конфиденциальности первичных статистических данных, полученных от организаций, в соответствии с Федеральным законом от 29.11.2007 №282-ФЗ.

	Исполь- зовано млн. руб.	В % к		Справоч- но: 2016 в % к итогу
		2016	итогу	
компьютеров, электронных и оптических изделий	248	7,0 р.	0,1	0,1
электрического оборудования машин и оборудования, не включенных в другие группировки	718	57,2	0,2	0,5
автотранспортных средств, прицепов и полуприцепов	1013	35,4	0,3	1,1
прочих транспортных средств и оборудования	179	26,2	0,1	0,3
мебели	3350	86,4	1,1	1,5
прочих готовых изделий	217	1,9 р.	0,1	0,0
ремонт и монтаж машин и оборудования	19	3,4 р.	0,0	0,0
81	81	39,3	0,0	0,1
Обеспечение электрической энергией, газом и паром; кондиционирование воздуха	61780	91,0	19,9	25,4
Водоснабжение; водоотведение, организация сбора и утилизации отходов, деятельность по ликвидации загрязнений	643	29,4	0,2	0,9
Строительство	6192	108,1	2,0	2,2
Торговля оптовая и розничная; ремонт автотранспортных средств и мотоциклов	4902	75,6	1,6	2,4
Транспортировка и хранение	92513	1,6 р.	29,8	21,4
Деятельность гостиниц и предприятий общественного питания	114	1,6 р.	0,0	0,0
Деятельность в области информации и связи	3403	65,7	1,1	2,2
Деятельность финансовая страховая	158	2,1 р.	0,1	0,0
Деятельность по операциям с недвижимым имуществом	38829	96,3	12,5	14,2
Деятельность профессиональная, научная и техническая	3880	120,2	1,2	1,2

Окончание

	Исполь- зовано млн. руб.	В % к		Справоч- но: 2016 в % к итогу
		2016	итогу	
Деятельность административная и сопутствующие дополнительные услуги	1624	87,3	0,5	0,7
Государственное управление и обеспечение военной безопасности;	15094	2,9 р.	4,9	1,9
Образование	2314	103,5	0,7	0,9
Деятельность в области здравоохранения и социальных услуг	1697	112,9	0,5	0,6
Деятельность в области культуры, спорта, организации досуга и развлечений	1424	68,3	0,5	0,8
Предоставление прочих видов услуг	88	111,5	0,0	0,0

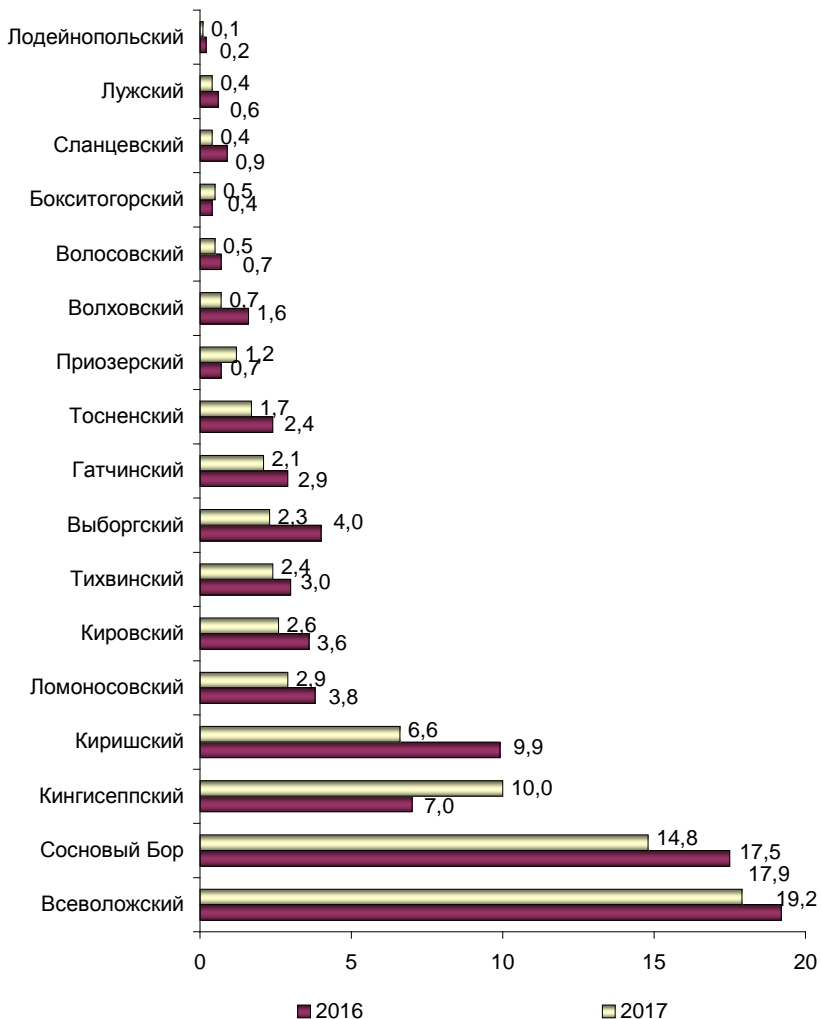
### СТРУКТУРА ИНВЕСТИЦИЙ В ОСНОВНОЙ КАПИТАЛ ПО ВИДАМ ЭКОНОМИЧЕСКОЙ ДЕЯТЕЛЬНОСТИ (процентов)



**ИНВЕСТИЦИИ В ОСНОВНОЙ КАПИТАЛ  
ПО МУНИЦИПАЛЬНЫМ РАЙОНАМ И ГОРОДСКОМУ ОКРУГУ**

	Млн. руб.	В % к		Справоч- но: 2016 в % к итогу
		2016	итогу	
Всего	310632	119,6	100	100
<i>муниципальные районы</i>				
Бокситогорский	1632	1,7 р.	0,5	0,4
Волосовский	1431	80,3	0,5	0,7
Волховский	2099	51,5	0,7	1,6
Всеволожский	55757	111,6	17,9	19,2
Выборгский	7233	69,9	2,3	4,0
Гатчинский	6649	88,5	2,1	2,9
Кингисеппский	31028	1,7 р.	10,0	7,0
Киришский	20564	80,3	6,6	9,9
Кировский	8032	85,9	2,6	3,6
Лодейнопольский	319	62,0	0,1	0,2
Ломоносовский	8867	89,1	2,9	3,8
Лужский	1175	78,3	0,4	0,6
Подпорожский	621	89,7	0,2	0,3
Приозерский	3629	2,0 р.	1,2	0,7
Сланцевский	1392	60,5	0,4	0,9
Тихвинский	7512	98,1	2,4	3,0
Тосненский	5230	85,6	1,7	2,4
<i>городской округ</i>				
Сосновоборский	45921	101,0	14,8	17,5
<i>Межрайонные организации</i>	101541	1,8 р.	32,7	21,3

**ДОЛЯ МУНИЦИПАЛЬНЫХ РАЙОНОВ И ГОРОДСКОГО ОКРУГА  
В ОБЩЕМ ОБЪЕМЕ ИНВЕСТИЦИЙ В ОСНОВНОЙ КАПИТАЛ  
(процентов)**





**ИНВЕСТИЦИОННЫЙ ПОТЕНЦИАЛ<sup>1)</sup>**

**РАСПРЕДЕЛЕНИЕ ОРГАНИЗАЦИЙ ПО ОЦЕНКЕ ПОТРЕБНОСТИ  
В ОСУЩЕСТВЛЕНИИ ИНВЕСТИЦИОННОЙ ДЕЯТЕЛЬНОСТИ**  
(% к итогу)

	Да	Нет
В 2017 году	81	19

**РАСПРЕДЕЛЕНИЕ ОРГАНИЗАЦИЙ ПО ИЗМЕНЕНИЯМ  
ОБЪЕМА ИНВЕСТИЦИИ В ОСНОВНОЙ КАПИТАЛ**

	Изменения в текущем году по сравнению с предыдущим годом	Ожидаемые изменения в следующем году по сравнению с текущим годом
Увеличение	42	47
Уменьшение	24	6
Без изменений	26	31
Нет инвестиций	8	17

**РАСПРЕДЕЛЕНИЕ ОРГАНИЗАЦИЙ  
ПО ОЦЕНКЕ ЭКОНОМИЧЕСКОЙ СИТУАЦИИ**

	В %
Ситуация в 2017 году	
Благоприятная	21
Удовлетворительная	64
Неблагоприятная	10
Нет ответа	5
Ожидаемые изменения в 2018 году	
Улучшение	43
Без изменений	42
Ухудшение	3
Нет ответа	13

<sup>1)</sup> По материалам выборочного обследования инвестиционной активности организаций. Приведены данные по оценке основных показателей инвестиционной деятельности (в % к общему числу обследованных организаций).

**РАСПРЕДЕЛЕНИЕ ОРГАНИЗАЦИЙ ПО ОЦЕНКЕ ЦЕЛЕЙ  
ИНВЕСТИРОВАНИЯ В ОСНОВНОЙ КАПИТАЛ**  
(в % к итогу)

	2016	2017	2018
Увеличение производственной мощности:			
с неизменной номенклатурой продукции	30	25	25
с расширением номенклатуры продукции	18	29	28
Повышение эффективности производства:			
автоматизация или механизация существующего производственного процесса	55	51	50
внедрение новых производственных технологий	32	34	37
снижение себестоимости продукции	36	41	41
экономия энергоресурсов	43	41	40
Замена изношенной техники и оборудования	62	57	52
Создание новых рабочих мест	13	13	14
Охрана окружающей среды	27	36	37
Другие	11	7	7
Нет ответа	10	14	17

**РАСПРЕДЕЛЕНИЕ ОРГАНИЗАЦИЙ ПО ОЦЕНКЕ ВЛИЯНИЯ  
ИНВЕСТИЦИЙ НА ИЗМЕНЕНИЕ ПОКАЗАТЕЛЕЙ  
ДЕЯТЕЛЬНОСТИ ОРГАНИЗАЦИЙ**

(в процентах)

	Конкурентоспособность	Производительность труда
В 2017 году		
Увеличение	30	37
Без изменений	47	43
Уменьшение	1	2
Нет ответа	22	18
В 2018 году		
Увеличение	38	39
Без изменений	37	38
Нет ответа	25	24

**РАСПРЕДЕЛЕНИЕ ОРГАНИЗАЦИЙ ПО ИСТОЧНИКАМ  
ИНВЕСТИЦИЙ В ОСНОВНОЙ КАПИТАЛ**

(в процентах)



**РАСПРЕДЕЛЕНИЕ ОРГАНИЗАЦИЙ ПО ОЦЕНКЕ ФАКТОРОВ,  
ВЛИЯЮЩИХ НА ИНВЕСТИЦИОННУЮ ДЕЯТЕЛЬНОСТЬ**  
(в процентах)

	Ограничивает	Не влияет	Стимулирует
Спрос на продукцию организации	20	11	53
Объем собственных финансовых средств	41	9	25
Количество квалифицированных работников для использования нового оборудования	13	33	28
Инвестиционные риски	47	26	3
Состояние технической базы организации	20	16	38
Прибыльность инвестиций в основной капитал	19	14	42
Инфляционная политика в стране	54	18	1
Процент коммерческого кредита	50	22	–
Механизм получения кредитов	43	28	1
Существующий налоговый режим	26	33	12
Доступ к внешним рынкам	15	32	23
Колебания цен на мировом рынке энергоносителей	32	30	8
Экономическая ситуация:			
внутренняя (в стране)	56	11	6
внешняя (на мировых рынках)	42	27	3
Нормативно-правовая база	26	26	19
Параметры курсовой политики в стране	48	19	4

**РАСПРЕДЕЛЕНИЕ ОРГАНИЗАЦИЙ ПО ОЦЕНКЕ ВВОДА В ДЕЙСТВИЕ  
НОВЫХ, РЕКОНСТРУИРУЕМЫХ, МОДЕРНИЗИРОВАННЫХ И  
ПРИБРЕТАЕМЫХ ОСНОВНЫХ СРЕДСТВ**

(в процентах)

	2017		2018	
	Здания и соору- жения	Машины, оборудова- ние, транс- портные средства	Здания и соору- жения	Машины, оборудова- ние, транс- портные средства
Новые основные средства	37	82	35	78
импортные	х	30	х	25
Основные средства, бывшие в употреблении у других организаций	4	12	6	8
импортные	х	6	х	4
Основные средства, приобретенные на условиях финансового лизинга	1	29	2	17
Реконструкция и модернизация основных средств	31	65	27	62

**РАСПРЕДЕЛЕНИЕ ОРГАНИЗАЦИЙ ПО ОЦЕНКЕ  
ИСПОЛЬЗОВАНИЯ ИНВЕСТИЦИЙ В ОСНОВНОЙ КАПИТАЛ**  
(в процентах)

	Всего	Здания и со- оруже- ния	Машины и обору- дование	Транс- порт- ные сред- ства	Затраты на реконст- рукцию и модерни- зацию основных средств
В 2017 году					
Выше уровня 2016 года	41	21	41	30	30
На уровне 2016 года	15	9	15	12	12
Ниже уровня 2016 года	30	7	24	21	26
Нет ответа	14	64	21	37	32
В 2018 году					
Увеличение	45	14	35	24	33
Без изменений	33	17	32	24	26
Уменьшение	5	3	10	11	3
Нет ответа	17	66	23	40	38

**РАСПРЕДЕЛЕНИЕ ОРГАНИЗАЦИЙ ПО ОЦЕНКЕ  
ВЫБЫТИЯ ОСНОВНЫХ СРЕДСТВ В 2017 ГОДУ**  
(в процентах)

	Здания и сооружения	Машины, оборудова- ние, транс- портные средства
Ликвидировано (списано) по причинам:		
физической изношенности	7	54
экономической неэффективности эксплуатации	3	5
Продано на вторичном рынке	5	44
Нет ответа	91	34

**РАСПРЕДЕЛЕНИЕ ОРГАНИЗАЦИЙ ПО ОЦЕНКЕ ВВЕДЕННЫХ  
В ДЕЙСТВИЕ И ПРИОБРЕТЕННЫХ ОСНОВНЫХ СРЕДСТВ**  
(в процентах)

	2017	2018
Здания	20	20
Сооружения	41	43
Машины и оборудование		
комплексы и технологические линии	42	46
отдельные установки	40	37
Транспортные средства	56	46
Электронно-вычислительная техника и средства механизации и автоматизации инженерного и управленческого труда	45	41
Средства связи и коммуникаций	34	32
Другие	30	28
Нет ответа	13	17

**РАСПРЕДЕЛЕНИЕ ОРГАНИЗАЦИЙ ПО ОЦЕНКЕ  
ВОЗРАСТА ОСНОВНЫХ СРЕДСТВ**  
(в процентах)

	Здания	Сооруже- ния	Машины и обо- рудование	Транс- портные средства
До 3 лет	1	1	3	7
Свыше 3 до 5 лет	7	17	26	31
Свыше 5 до 10 лет	17	18	30	32
Свыше 10 до 15 лет	11	11	19	10
Свыше 15 до 20 лет	6	6	9	3
Свыше 20 до 30 лет	11	11	4	–
Свыше 30 до 50 лет	19	13	3	–
Свыше 50 до 80 лет	5	1	–	–
Свыше 80 лет	1	1	–	–
Нет ответа	22	22	6	17
Средний возраст основной части машин и оборудования (лет)	18,7	14,1	9,5	5,5

**РАСПРЕДЕЛЕНИЕ ОРГАНИЗАЦИЙ ПО ОЦЕНКЕ ДОЛИ  
НЕИСПОЛЬЗУЕМЫХ ОСНОВНЫХ СРЕДСТВ В 2017 ГОДУ**  
(в процентах)

	Здания и соору- жения	Машины, оборудова- ние, транс- портные средства
Доля основных средств, не использовавшихся в отчетном году непрерывно в течение полугода и более		
0	34	32
Свыше 0 до 10	12	24
Свыше 10 до 30	1	2
Средняя доля неиспользуемых основных средств	0,8	1,6

**РАСПРЕДЕЛЕНИЕ ОРГАНИЗАЦИЙ ПО ОЦЕНКЕ ДОЛИ ВВОДА И  
ВЫБЫТИЯ ОСНОВНЫХ СРЕДСТВ В 2017 ГОДУ**  
(в процентах)

	Вновь введенные основные средства	Выбывшие основные средства
Доля вновь введенных и выбывших основных средств		
0	5	17
Свыше 0 до 20	75	64
Свыше 20 до 40	6	1
Свыше 40 до 60	3	–
Свыше 80	–	1
Нет ответа	11	16
Средняя доля основных средств	10,8	7,6

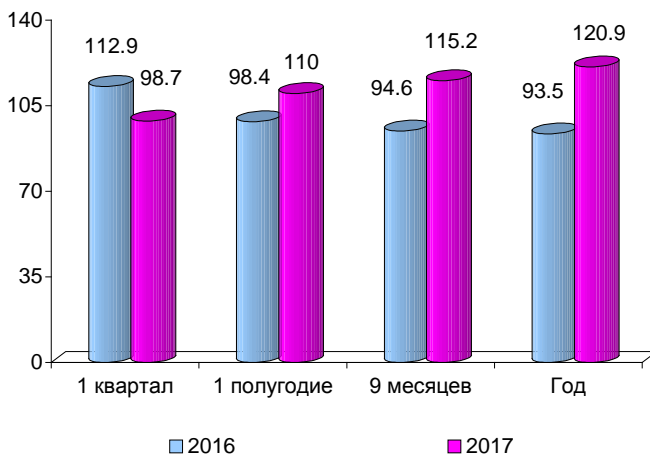


## ЖИЛИЩНОЕ СТРОИТЕЛЬСТВО

### ВВОД В ДЕЙСТВИЕ ЖИЛЫХ ДОМОВ (за счет всех источников финансирования)

	2017	2017 в % к 2016	Справочно: 2016 в % к 2015
Общая площадь жилых помещений, тыс. м <sup>2</sup>	2625,8	120,9	93,5
из нее в индивидуальных жилых домах	692,1	116,0	71,9
Введено квартир, ед.	53985	126,8	107,0
из них в индивидуальных жилых домах	5270	109,5	78,5
Средний размер построенных квартир, м <sup>2</sup> в том числе	48,6	95,3	87,5
в многоквартирных жилых домах	39,7	44,5	94,1
в индивидуальных жилых домах	131,3	106,0	91,6

### ДИНАМИКА ВВОДА В ДЕЙСТВИЕ ЖИЛЫХ ДОМОВ (в % к соответствующему периоду прошлого года)



**ВВОД В ДЕЙСТВИЕ ЖИЛЫХ ДОМОВ ПО ФОРМАМ СОБСТВЕННОСТИ**

	Введено, тыс. м <sup>2</sup> общей площади	В % к		Справоч- но: 2016 в % к итогу
		2016	итого	
Всего	2625,8	120,9	100	100
государственная	–	–	–	0,3
частная	2567,8	124,5	97,8	94,9
иностранная	35,9	38,5	1,4	4,3
совместная российская и иностранная	22,1	2,0 р.	0,8	0,5
Из общего ввода:				
индивидуальное жилищное строительство	692,1	116,0	27,5	27,5

**ЧИСЛО ПОСТРОЕННЫХ КВАРТИР ПО ФОРМАМ СОБСТВЕННОСТИ**

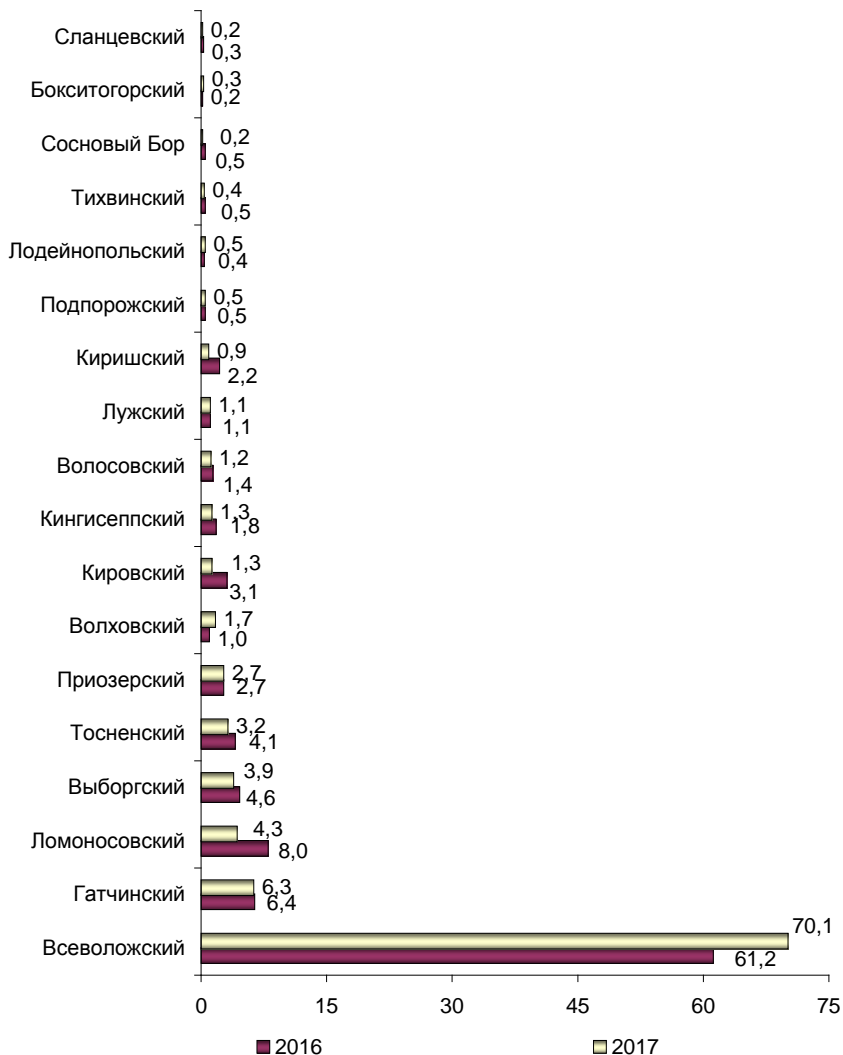
	Введено, квартир, единиц	В % к		Справоч- но: 2016 в % к итогу
		2016	итого	
Всего	53985	126,8	100	100
государственная	–	–	–	0,2
частная	52810	130,3	97,8	95,2
иностранная	765	45,5	1,4	4,0
совместная российская и иностранная	410	1,6 р.	0,8	0,6
Из общего ввода:				
индивидуальное жилищное строительство	5270	109,5	9,8	11,3

### ВВОД В ДЕЙСТВИЕ ЖИЛЫХ ДОМОВ ПО МУНИЦИПАЛЬНЫМ РАЙОНАМ И ГОРОДСКОМУ ОКРУГУ

	Введено, тыс. м <sup>2</sup> общей площади	В % к		Справоч- но: 2016 в % к итогу
		2016	итого	
Всего	2625,8	120,9	100	100
<i>муниципальные районы</i>				
Бокситогорский	9,1	1,8 р.	0,3	0,2
Волосовский	30,8	103,6	1,2	1,4
Волховский	44,2	2,0 р.	1,7	1,0
Всеволожский	1841,0	138,4	70,1	61,2
Выборгский	102,6	102,8	3,9	4,6
Гатчинский	164,3	118,5	6,3	6,4
Кингисеппский	34,0	88,3	1,3	1,8
Киришский	23,0	48,1	0,9	2,2
Кировский	33,4	49,0	1,3	3,1
Лодейнопольский	13,3	1,6 р.	0,5	0,4
Ломоносовский	112,9	64,6	4,3	8,0
Лужский	28,9	115,6	1,1	1,1
Подпорожский	13,1	132,4	0,5	0,5
Приозерский	70,5	122,3	2,7	2,7
Сланцевский	4,3	70,1	0,2	0,3
Тихвинский	11,7	113,4	0,4	0,5
Тосненский	83,3	94,0	3,2	4,1
<i>городской округ</i>				
Сосновоборский	5,4	50,4	0,2	0,5

### ДОЛЯ МУНИЦИПАЛЬНЫХ РАЙОНОВ И ГОРОДСКОГО ОКРУГА В ОБЩЕМ ОБЪЕМЕ ВВЕДЕННОГО ЖИЛЬЯ

(процентов)



**ЧИСЛО ПОСТРОЕННЫХ КВАРТИР В ЖИЛЫХ ДОМАХ  
ПО МУНИЦИПАЛЬНЫМ РАЙОНАМ И ГОРОДСКОМУ ОКРУГУ**

	Введено, единиц	В % к		Справоч- но: 2016 в % к итогу
		2016	итого	
Всего	53985	126,8	100	100
<i>муниципальные районы</i>				
Бокситогорский	142	1,8 р.	0,3	0,2
Волосовский	349	100,3	0,6	0,8
Волховский	664	2,5 р.	1,2	0,6
Всеволожский	44277	145,4	82,0	71,5
Выборгский	860	79,0	1,6	2,6
Гатчинский	2224	132,1	4,1	4,0
Кингисеппский	528	96,0	1,0	1,3
Киришский	267	35,1	0,5	1,8
Кировский	344	30,1	0,6	2,7
Лодейнопольский	174	1,7 р.	0,3	0,2
Ломоносовский	1404	45,3	2,6	7,3
Лужский	341	120,9	0,6	0,7
Подпорожский	260	1,6 р.	0,5	0,4
Приозерский	764	113,7	1,4	1,6
Сланцевский	51	50,0	0,1	0,2
Тихвинский	132	107,3	0,2	0,3
Тосненский	1174	76,4	2,2	3,6
<i>городской округ</i>				
Сосновоборский	30	24,2	0,1	0,3

## ВВОД В ДЕЙСТВИЕ ИНДИВИДУАЛЬНЫХ ЖИЛЫХ ДОМОВ ПО МУНИЦИПАЛЬНЫМ РАЙОНАМ И ГОРОДСКОМУ ОКРУГУ

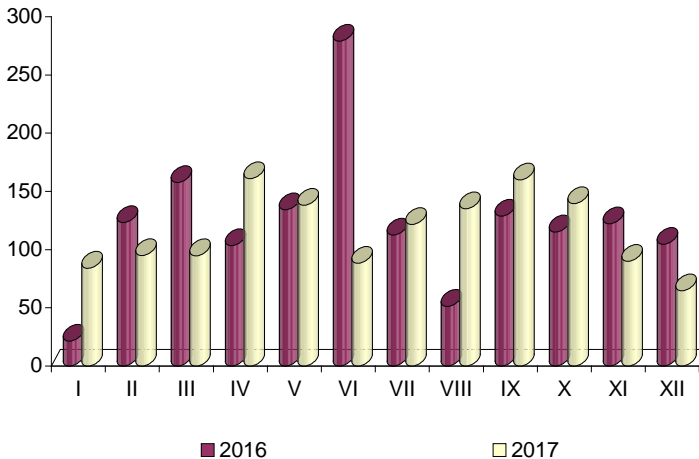
	Построено домов, единиц	Их об- щая площадь, м <sup>2</sup>	Средняя площадь дома, м <sup>2</sup>	Из общего ввода – в сельской местности	
				построе- но домов, единиц	их общая площадь, м <sup>2</sup>
Всего	5270	692088	131,3	2797	361472
<i>муниципальные районы</i>					
Бокситогорский	49	4335	88,5	28	2340
Волосовский	317	28593	90,2	237	21697
Волховский	241	26178	108,6	163	17481
Всеволожский	799	152936	191,4	542	101598
Выборгский	572	86002	150,4	57	9095
Гатчинский	689	93491	135,7	379	50331
Кингисеппский	207	19349	93,5	141	11629
Киришский	64	8060	125,9	27	2406
Кировский	231	27632	119,6	91	9816
Лодейнопольский	114	10757	94,4	63	5179
Ломоносовский	507	77705	153,3	422	65479
Лужский	293	26843	91,6	196	15932
Подпорожский	55	4446	80,8	33	2569
Приозерский	618	63522	102,8	174	19689
Сланцевский	51	4335	85,0	40	3378
Тихвинский	132	11697	88,6	75	5680
Тосненский	301	40778	135,5	126	16794
<i>городской округ</i>					
Сосновоборский	30	5429	181,0	3	379

## РЫНОК СТРОИТЕЛЬНЫХ РАБОТ

### ОБЪЕМ РАБОТ ПО ВИДУ ДЕЯТЕЛЬНОСТИ “СТРОИТЕЛЬСТВО”

	Млн. руб.	В % к 2016	Справочно: 2016 в % к 2015
Всего	111528	108,0	94,9
из него:			
без субъектов малого предпринимательства	55314	108,4	101,7
в том числе объем строительно- монтажных работ, выполненных хозяйственным способом	418	109,6	124,0

**ИНДЕКС ФИЗИЧЕСКОГО ОБЪЕМА РАБОТ  
ПО ВИДУ ДЕЯТЕЛЬНОСТИ “СТРОИТЕЛЬСТВО”**  
(в процентах к соответствующему месяцу предыдущего года)



**РАСПРЕДЕЛЕНИЕ РАБОТ ПО ВИДУ ДЕЯТЕЛЬНОСТИ  
“СТРОИТЕЛЬСТВО” ПО ФОРМАМ СОБСТВЕННОСТИ<sup>1)</sup>**

	Млн. руб.	2017 в % к итогу	Справочно: 2016 в % к итого
Всего	54896	100	100
в том числе по формам собственности:			
Российская из нее:	46002	83,8	78,2
государственная	1577	2,9	4,4
муниципальная	166	0,3	0,1
частная	43984	80,1	72,6
смешанная российская	275	0,5	1,0
Иностранная	1256	2,3	12,0
Совместная российская и иностранная	7638	13,9	9,8

<sup>1)</sup> Без субъектов малого предпринимательства, без организаций, выполняющих работы хозяйственным способом.



**РАСПРЕДЕЛЕНИЕ ОБЪЕМА РАБОТ  
ПО ВИДАМ ЭКОНОМИЧЕСКОЙ ДЕЯТЕЛЬНОСТИ<sup>1)</sup>**

	Млн. руб.	В % к	
		2016	итогу
Всего	55314	108,4	100
Строительство зданий	16539	117,3	29,9
разборка строительных проектов	8	66,7	0,0
строительство жилых и нежилых зданий	16531	117,4	29,9
Строительство инженерных сооружений	18220	96,2	32,9
строительство автомобильных и железных дорог	13840	95,7	25,0
строительство инженерных коммуникаций	4379	107,1	7,6
строительство прочих инженерных сооружений	0,5	0,1	0,0
Работы строительные специализированные	20137	114,4	36,4
разработка и снос зданий, подготовка строительного участка	760	15,7	1,4
производство электромонтажных, санитарно-технических и прочих строительно-монтажных работ	12670	1,6 р.	22,9
работы строительные отделочные	221	90,0	0,4
работы строительные специализированные прочие	6486	136,7	11,7
Строительно-монтажные работы, выполненные хозяйственным способом	418	109,6	0,8

<sup>1)</sup> Без субъектов малого предпринимательства.

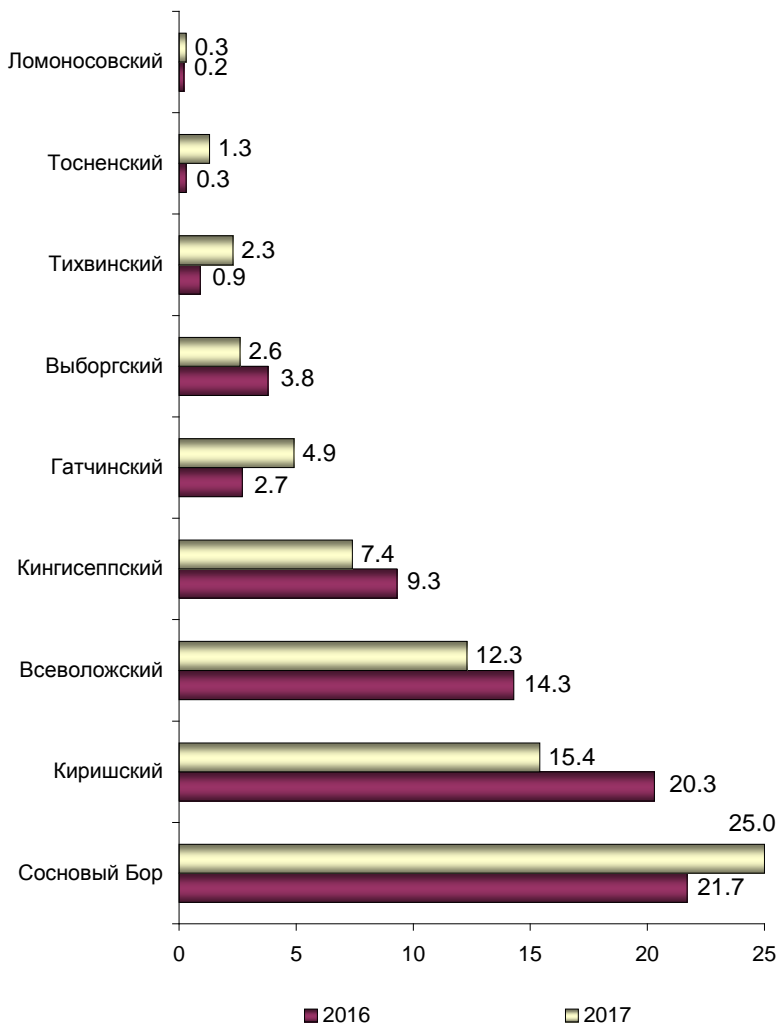
**ОБЪЕМ РАБОТ, ВЫПОЛНЕННЫХ ПО ВИДУ ДЕЯТЕЛЬНОСТИ  
“СТРОИТЕЛЬСТВО” ПО МУНИЦИПАЛЬНЫМ РАЙОНАМ И  
ГОРОДСКОМУ ОКРУГУ<sup>1)</sup>**

	Млн. руб.	В % к 2016	итогу	Справочно: 2016 в % к итогу
Всего	54896	108,4	100	100
<i>муниципальные районы</i>				
Бокситогорский	... <sup>2)</sup>	...	...	...
Волосовский	... <sup>2)</sup>	...	...	...
Волховский	... <sup>2)</sup>	...	...	...
Всеволожский	6772	113,6	12,3	14,3
Выборгский	1445	76,4	2,6	3,8
Гатчинский	2696	91,4	4,9	2,7
Кингисеппский	4047	87,9	7,4	9,3
Киришский	8462	92,6	15,4	20,3
Кировский	... <sup>2)</sup>	...	...	...
Лодейнопольский	... <sup>2)</sup>	...	...	...
Ломоносовский	182	17,2 р.	0,3	0,2
Приозерский	... <sup>2)</sup>	...	...	...
Сланцевский	... <sup>2)</sup>	...	...	...
Тихвинский	1283	2,4 р.	2,3	0,9
Тосненский	690	2,3 р.	1,3	0,3
<i>городской округ</i>				
Сосновоборский	13741	122,0	25,0	21,7
<i>Межрайонные организации</i>	11695	х	21,3	21,6

<sup>1)</sup> Без субъектов малого предпринимательства, без организаций, выполняющих работы хозяйственным способом.

<sup>2)</sup> Данные не публикуются в целях обеспечения конфиденциальности первичных статистических данных, полученных от организаций, в соответствии с Федеральным законом от 29.11.2007 №282-ФЗ.

**ДОЛЯ МУНИЦИПАЛЬНЫХ РАЙОНОВ И ГОРОДСКОГО ОКРУГА  
В ОБЩЕМ ОБЪЕМЕ РАБОТ ПО ВИДУ ДЕЯТЕЛЬНОСТИ  
“СТРОИТЕЛЬСТВО”**  
(процентов)



**ЧИСЛЕННОСТЬ РАБОТНИКОВ И ОПЛАТА ТРУДА В ОРГАНИЗАЦИЯХ  
ПО ВИДУ ДЕЯТЕЛЬНОСТИ “СТРОИТЕЛЬСТВО”<sup>1)</sup>**

---

	2017	2017 в % к 2016	Справочно: 2016 в % к 2015
Среднесписочная численность работников, тыс. чел.	19,5	128,2	117,6
Среднемесячная начисленная заработная плата в расчете на одного работника, руб.	57027	113,7	118,9
Выплаты социального характера, млн. руб.	45,9	126,0	107,3
в среднем за месяц на одного работника, руб.	196	98,3	91,3

---

---

<sup>1)</sup> Данные приведены по “хозяйственному” виду экономической деятельности без субъектов малого предпринимательства.

## ИНДЕКСЫ ЦЕН НА ПРОДУКЦИЮ ИНВЕСТИЦИОННОГО НАЗНАЧЕНИЯ

	в % к предыдущему периоду			
	Сводный индекс цен на продукцию (затраты, услуги) инвестиционного назначения	в том числе индексы цен		
		на строительство-монтажные работы	на приобретение машин и оборудование инвестиционного назначения	на прочую продукцию (затраты, услуги) инвестиционного назначения
Январь	100,9	100,5	101,5	100,5
Февраль	101,7	103,1	99,3	100,7
Март	98,7	98,0	99,7	99,4
Апрель	98,4	97,8	99,2	99,9
Май	99,2	98,6	100,2	98,6
Июнь	101,1	101,6	100,3	100,2
Июль	101,7	102,3	101,0	99,6
Август	101,2	102,0	100,0	100,2
Сентябрь	99,5	99,7	99,0	100,2
Октябрь	101,5	102,4	100,0	100,8
Ноябрь	101,1	101,3	100,8	100,4
Декабрь	100,2	100,3	100,0	101,2
Декабрь 2017 в % к декабрю 2016	105,2	107,6	101,1	101,9
<i>Справочно:</i> Декабрь 2016 в % к декабрю 2015	101,7	103,2	97,8	108,6

Сводный индекс цен на продукцию (затраты, услуги) инвестиционного назначения в 2017 году по сравнению с 2016 годом составил 105,2 %, в 2016 году по сравнению с 2015 годом – 103,0 %.

## МЕТОДОЛОГИЧЕСКИЕ ПОЯСНЕНИЯ

**Инвестиции в основной капитал** представляют собой совокупность затрат, направленных на приобретение, создание и воспроизводство основных фондов, т.е. затрат на новое строительство, реконструкцию (включая расширение и модернизацию) объектов, которые приводят к увеличению их первоначальной стоимости, приобретение машин, оборудования, транспортных средств, производственного и хозяйственного инвентаря, бухгалтерский учет которых осуществляется в порядке, установленном для учета вложений во внеоборотные активы, на формирование рабочего, продуктивного и племенного стада (расходы на приобретение взрослого скота, включая стоимость его доставки, и затраты на выращивание в хозяйстве молодняка продуктивного и рабочего скота, переводимого в основное стадо), насаждение и выращивание многолетних культур и т.д.; инвестиции в объекты интеллектуальной собственности: произведения науки, литературы и искусства, программное обеспечение и базы данных для ЭВМ, изобретения, полезные модели, промышленные образцы, селекционные достижения; произведенные нематериальные поисковые затраты.

**Объем работ, выполненных по виду деятельности "строительство"** – стоимость работ, выполненных организациями собственными силами по виду деятельности "Строительство" на основании договоров и (или) контрактов, заключаемых с заказчиками. В стоимость этих работ включаются строительно-монтажные работы по строительству новых объектов, по капитальному и текущему ремонту, реконструкции, модернизации жилых и нежилых зданий и инженерных сооружений.

**Общая площадь жилья** определяется как сумма площадей жилых и подсобных помещений квартир, а также площадей лоджий, балконов, веранд, террас и холодных кладовых, подсчитываемых с соответствующими понижающими коэффициентами в домах квартирного, гостиничного типа и других строениях, предназначенных для постоянного проживания людей.

**Выборочное обследование инвестиционной активности** организаций проводится ежегодно по состоянию на 10 октября. Обследованию подлежат организации, основной вид деятельности которых относится к разделам В, С, D, E Общероссийского классификатора видов экономической деятельности (ОКВЭД2), независимо от формы собственности. В обследовании принимают участие организации, не относящиеся к субъектам малого предпринимательства, средняя численность работников которых превышает 15 человек, включая работающих по совместительству и договорам гражданско-правового характера, малые предприятия (кроме микропредприятий), зарегистрированные как юридические лица на территории субъектов Российской Федерации.

Ответственный за издание: Р.И. Ионова

Сдано в набор 23.03.2018. Подписано в печать 26.03.2018.

Усл. печ. л. 2,43. Тираж 16 экз. Заказ № .

Отпечатано в оперативной полиграфии Петростата.  
197376, Санкт-Петербург, ул. Профессора Попова, 39.