

Управление Федеральной службы
государственной статистики
по г. Санкт-Петербургу и Ленинградской области
(ПЕТРОСТАТ)

Строительство в Санкт-Петербурге в 2017 году

СТАТИСТИЧЕСКИЙ БЮЛЛЕТЕНЬ

Исх. № ЛФ–240/248

от 26.03.2018 г.

**Санкт-Петербург
2018**

Бюллетень подготовлен сотрудниками отдела статистики строительства и инвестиций Петростата.

В издании представлены данные об инвестиционной деятельности, строительстве объектов производственной и социальной инфраструктуры, работе строительных организаций Санкт-Петербурга. Стоимостные показатели приведены в фактически действовавших ценах.

Петростат является собственником государственной статистической информации на территории Санкт-Петербурга и Ленинградской области и обладает исключительными правами на издание и распространение статистических публикаций. При использовании материалов органов государственной статистики ссылка на источник обязательна.

Список сокращений		Условные обозначения	
тыс.	тысяча	–	явление отсутствует
млн.	миллион	0,0	небольшая величина
м ²	квадратный метр	x	сопоставление невозможно
руб.	рубль	...	данных не имеется
р.	раз		
экз.	экземпляр		
шт.	штука		
чел.	человек		

Код издания
по каталогу 24000318
E-mail: pcs@stat78.spb.ru
<http://petrostat.gks.ru>
© Петростат, 2018

СОДЕРЖАНИЕ

ОСНОВНЫЕ ПОКАЗАТЕЛИ ИНВЕСТИЦИОННОЙ И СТРОИТЕЛЬНОЙ ДЕЯТЕЛЬНОСТИ.....	6
<i>ИНВЕСТИЦИИ В ОСНОВНОЙ КАПИТАЛ</i>	
ИСПОЛЬЗОВАНИЕ ИНВЕСТИЦИЙ В ОСНОВНОЙ КАПИТАЛ ЗА СЧЕТ ВСЕХ ИСТОЧНИКОВ ФИНАНСИРОВАНИЯ.....	7
СТРУКТУРА ИНВЕСТИЦИЙ В ОСНОВНОЙ КАПИТАЛ.....	7
ИНВЕСТИЦИИ В НЕФИНАНСОВЫЕ АКТИВЫ	8
ИНВЕСТИЦИИ В ОСНОВНОЙ КАПИТАЛ ПО ИСТОЧНИКАМ ФИНАНСИРОВАНИЯ	9
СТРУКТУРА ИНВЕСТИЦИЙ В ОСНОВНОЙ КАПИТАЛ ПО ФОРМАМ СОБСТВЕННОСТИ.....	10
ИНВЕСТИЦИИ В ОСНОВНОЙ КАПИТАЛ ПО ВИДАМ ЭКОНОМИЧЕСКОЙ ДЕЯТЕЛЬНОСТИ	11
СТРУКТУРА ИНВЕСТИЦИЙ В ОСНОВНОЙ КАПИТАЛ ПО ВИДАМ ЭКОНОМИЧЕСКОЙ ДЕЯТЕЛЬНОСТИ.....	14
ИНВЕСТИЦИИ В ОСНОВНОЙ КАПИТАЛ ПО РАЙОНАМ	15
ДОЛЯ РАЙОНОВ В ОБЩЕМ ОБЪЕМЕ ИНВЕСТИЦИЙ В ОСНОВНОЙ КАПИТАЛ.....	16
<i>ИНВЕСТИЦИОННЫЙ ПОТЕНЦИАЛ</i>	
РАСПРЕДЕЛЕНИЕ ОРГАНИЗАЦИЙ ПО ОЦЕНКЕ ПОТРЕБНОСТИ В ОСУЩЕСТВЛЕНИИ ИНВЕСТИЦИОННОЙ ДЕЯТЕЛЬНОСТИ.....	17
РАСПРЕДЕЛЕНИЕ ОРГАНИЗАЦИЙ ПО ИЗМЕНЕНИЯМ ОБЪЕМА ИНВЕСТИЦИЙ В ОСНОВНОЙ КАПИТАЛ	17
РАСПРЕДЕЛЕНИЕ ОРГАНИЗАЦИЙ ПО ОЦЕНКЕ ЭКОНОМИЧЕСКОЙ СИТУАЦИИ	17
РАСПРЕДЕЛЕНИЕ ОРГАНИЗАЦИЙ ПО ОЦЕНКЕ ЦЕЛЕЙ ИНВЕСТИРОВАНИЯ В ОСНОВНОЙ КАПИТАЛ	18
РАСПРЕДЕЛЕНИЕ ОРГАНИЗАЦИЙ ПО ОЦЕНКЕ ВЛИЯНИЯ ИНВЕСТИЦИЙ НА ИЗМЕНЕНИЕ ПОКАЗАТЕЛЕЙ ДЕЯТЕЛЬНОСТИ ОРГАНИЗАЦИЙ.....	19
РАСПРЕДЕЛЕНИЕ ОРГАНИЗАЦИЙ ПО ИСТОЧНИКАМ ИНВЕСТИЦИЙ В ОСНОВНОЙ КАПИТАЛ.....	19
РАСПРЕДЕЛЕНИЕ ОРГАНИЗАЦИЙ ПО ОЦЕНКЕ ФАКТОРОВ, ВЛИЯЮЩИХ НА ИНВЕСТИЦИОННУЮ ДЕЯТЕЛЬНОСТЬ.....	20

РАСПРЕДЕЛЕНИЕ ОРГАНИЗАЦИЙ ПО ОЦЕНКЕ ВВОДА В ДЕЙСТВИЕ НОВЫХ, РЕКОНСТРУИРУЕМЫХ, МОДЕРНИЗИРОВАННЫХ И ПРИОБРЕТАЕМЫХ ОСНОВНЫХ СРЕДСТВ.....	21
РАСПРЕДЕЛЕНИЕ ОРГАНИЗАЦИЙ ПО ОЦЕНКЕ ИСПОЛЬЗОВАНИЯ ИНВЕСТИЦИЙ В ОСНОВНОЙ КАПИТАЛ.....	22
РАСПРЕДЕЛЕНИЕ ОРГАНИЗАЦИЙ ПО ОЦЕНКЕ ВЫБЫТИЯ ОСНОВНЫХ СРЕДСТВ В 2016 ГОДУ ...	22
РАСПРЕДЕЛЕНИЕ ОРГАНИЗАЦИЙ ПО ОЦЕНКЕ ВВЕДЕННЫХ В ДЕЙСТВИЕ И ПРИОБРЕТЕННЫХ ОСНОВНЫХ СРЕДСТВ.....	23
РАСПРЕДЕЛЕНИЕ ОРГАНИЗАЦИЙ ПО ОЦЕНКЕ ВОЗРАСТА ОСНОВНЫХ СРЕДСТВ	23
РАСПРЕДЕЛЕНИЕ ОРГАНИЗАЦИЙ ПО ОЦЕНКЕ ДОЛИ НЕИСПОЛЬЗУЕМЫХ ОСНОВНЫХ СРЕДСТВ В 2016 ГОДУ	24
РАСПРЕДЕЛЕНИЕ ОРГАНИЗАЦИЙ ПО ОЦЕНКЕ ДОЛИ ВВОДА И ВЫБЫТИЯ ОСНОВНЫХ СРЕДСТВ В 2016 ГОДУ	24
ЖИЛИЩНОЕ СТРОИТЕЛЬСТВО	
ВВОД В ДЕЙСТВИЕ ЖИЛЫХ ДОМОВ	25
ДИНАМИКА ВВОДА В ДЕЙСТВИЕ ЖИЛЫХ ДОМОВ	25
ВВОД В ДЕЙСТВИЕ ЖИЛЫХ ДОМОВ ПО ФОРМАМ СОБСТВЕННОСТИ	26
ЧИСЛО ПОСТРОЕННЫХ КВАРТИР ПО ФОРМАМ СОБСТВЕННОСТИ	26
ВВОД В ДЕЙСТВИЕ ЖИЛЫХ ДОМОВ ПО РАЙОНАМ.....	27
ДОЛЯ РАЙОНОВ В ОБЩЕМ ОБЪЕМЕ ВВЕДЕННОГО ЖИЛЬЯ	28
ЧИСЛО ПОСТРОЕННЫХ КВАРТИР В ЖИЛЫХ ДОМАХ ПО РАЙОНАМ.....	29
ВВОД В ДЕЙСТВИЕ ИНДИВИДУАЛЬНЫХ ЖИЛЫХ ДОМОВ ПО РАЙОНАМ	30
ВВОД В ДЕЙСТВИЕ ЖИЛЫХ ДОМОВ ПОСЛЕ РЕКОНСТРУКЦИИ ПО РАЙОНАМ.....	30
РЫНОК СТРОИТЕЛЬНЫХ РАБОТ	
ОБЪЕМ РАБОТ ПО ВИДУ ДЕЯТЕЛЬНОСТИ “СТРОИТЕЛЬСТВО”.....	31
ИНДЕКС ФИЗИЧЕСКОГО ОБЪЕМА РАБОТ ПО ВИДУ ДЕЯТЕЛЬНОСТИ “СТРОИТЕЛЬСТВО”	31

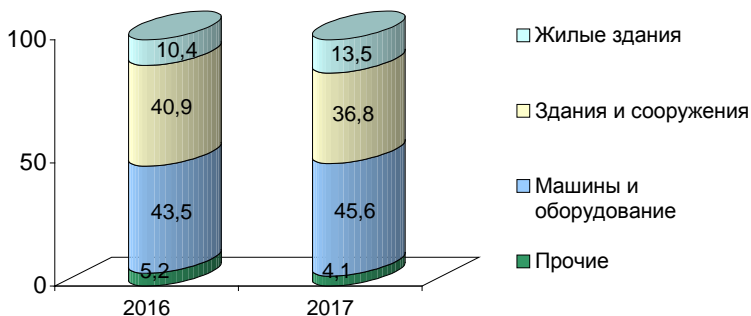
РАСПРЕДЕЛЕНИЕ РАБОТ ПО ВИДУ ДЕЯТЕЛЬНОСТИ “СТРОИТЕЛЬСТВО” ПО ФОРМАМ СОБСТВЕННОСТИ	32
РАСПРЕДЕЛЕНИЕ ОБЪЕМА РАБОТ ПО ВИДАМ ЭКОНОМИЧЕСКОЙ ДЕЯТЕЛЬНОСТИ.....	33
ОБЪЕМ РАБОТ, ВЫПОЛНЕННЫХ ПО ВИДУ ДЕЯТЕЛЬНОСТИ “СТРОИТЕЛЬСТВО” ПО РАЙОНАМ	34
ДОЛЯ РАЙОНОВ В ОБЪЕМЕ РАБОТ ПО ВИДУ ДЕЯТЕЛЬНОСТИ “СТРОИТЕЛЬСТВО”	35
ЧИСЛЕННОСТЬ РАБОТНИКОВ И ОПЛАТА ТРУДА В ОРГАНИЗАЦИЯХ ПО ВИДУ ДЕЯТЕЛЬНОСТИ “СТРОИТЕЛЬСТВО”	36
ИНДЕКСЫ ЦЕН НА ПРОДУКЦИЮ ИНВЕСТИЦИОННОГО НАЗНАЧЕНИЯ.....	37
МЕТОДОЛОГИЧЕСКИЕ ПОЯСНЕНИЯ	38

ОСНОВНЫЕ ПОКАЗАТЕЛИ ИНВЕСТИЦИОННОЙ И СТРОИТЕЛЬНОЙ ДЕЯТЕЛЬНОСТИ

	2017	2017 в % к 2016	Справочно: 2016 в % к 2015
Инвестиции в основной капитал, млн. руб.	658549	94,3	131,1
в том числе без субъектов малого предпринимательства	477209	89,4	114,0
Ввод в действие жилых домов, тыс. м ²	3536,1	113,5	102,8
в том числе индивидуальное жилищное строительство	137,6	70,6	82,0
Введено квартир, единиц	69508	121,0	110,1
в том числе в индивидуальных жилых домах	831	74,3	87,3
Объем работ по виду деятельности "строительство", млн. руб.	497776	72,7	100,4
в том числе без субъектов малого предпринимательства	178028	88,2	99,2
Среднесписочная численность работников в строительстве, тыс. чел.	58,3	102,1	103,7

ИНВЕСТИЦИИ В ОСНОВНОЙ КАПИТАЛ**ИСПОЛЬЗОВАНИЕ ИНВЕСТИЦИЙ В ОСНОВНОЙ КАПИТАЛ
ЗА СЧЕТ ВСЕХ ИСТОЧНИКОВ ФИНАНСИРОВАНИЯ**

	Млн. руб.	В % к итогу	Справочно: 2016 в % к итогу
Всего	658549	100	100
жилые здания и помещения	89046	13,5	10,4
здания (кроме жилых) и сооружения, расходы на улучшение земель	242164	36,8	40,9
машины и оборудование, включая хозяйственный инвентарь, и другие объекты	300600	45,6	43,5
объекты интеллектуальной собственности	13843	2,1	...
прочие инвестиции	12896	2,0	5,2

СТРУКТУРА ИНВЕСТИЦИЙ В ОСНОВНОЙ КАПИТАЛ
(в % итогу)

ИНВЕСТИЦИИ В НЕФИНАНСОВЫЕ АКТИВЫ¹⁾

	Использовано, млн. руб.	В % к итогу
Инвестиции в основной капитал	477209	100
в том числе		
жилые здания и помещения	47882	10,0
здания (кроме жилых) и сооружения, расходы на улучшение земель	218409	45,9
машины и оборудование, включая хозяйственный инвентарь, и другие объекты	194335	40,6
объекты интеллектуальной собственности	13842	2,9
прочие инвестиции	2741	0,6
Инвестиции в произведенные нефинансовые активы	16862	x
в том числе затраты на приобретение:		x
земли и объектов природопользования	15676	x
контрактов, договоров аренды, лицензии, деловой репутации ("гудвилла"), деловых связей (маркетинговых активов)	1186	x
Затраты на приобретение основных средств, бывших в употреблении у других организаций и объектов незавершенного строительства	8328	x
в том числе машины, оборудование, транспортные средства	3162	x

¹⁾ Без субъектов малого предпринимательства.

**ИНВЕСТИЦИИ В ОСНОВНОЙ КАПИТАЛ
ПО ИСТОЧНИКАМ ФИНАНСИРОВАНИЯ¹⁾**

	Используй- но, млн. руб.	В % к итогу	Справочно: 2016 в % к итогу
Всего	477209	100	100
собственные средства	274115	57,4	64,2
привлеченные средства	203094	42,6	35,8
них:			
кредиты банков	28228	5,9	3,9
заемные средства других организаций	3458	0,7	1,3
инвестиции из-за рубежа	2500	0,5	0,2
бюджетные средства	103572	21,7	16,0
в том числе из:			
федерального бюджета	23758	5,0	5,8
бюджетов субъектов федерации	79543	16,7	9,7
местных бюджетов	272	0,1	0,4
средства внебюджетных фондов	495	0,1	0,2
средства организаций и населения, привлеченные для долевого строительства	38450	8,1	4,5
прочие	26390	5,5	9,7

¹⁾ Без субъектов малого предпринимательства.

**СТРУКТУРА ИНВЕСТИЦИЙ В ОСНОВНОЙ КАПИТАЛ
ПО ФОРМАМ СОБСТВЕННОСТИ**

	Млн. руб.	В % к		Справоч- но: 2016 в % к итогу
		2016	итогу	
Всего	658549	94,3	100	100
в том числе по формам собственности:				
Российская	551349	105,8	83,7	74,7
из нее:				
государственная	149054	65,2	22,6	32,8
в том числе:				
федеральная	39532	94,7	6,0	6,0
собственность субъекта федерации	109521	58,6	16,6	26,8
муниципальная	314	89,9	0,0	0,1
общественных и религиозных организаций	49	29,3	0,0	0,0
частная	362479	146,5	55,0	35,4
смешанная российская	38876	88,2	5,9	6,3
государственных корпораций	578	83,2	0,1	0,1
Иностранная	75201	54,5	11,8	20,3
Совместная российская и иностранная	29800	85,2	4,5	5,0

ИНВЕСТИЦИИ В ОСНОВНОЙ КАПИТАЛ ПО ВИДАМ ЭКОНОМИЧЕСКОЙ ДЕЯТЕЛЬНОСТИ¹⁾

	Исполь- зовано млн. руб.	В % к		Справоч- но: 2016 в % к итогу
		2016	итогу	
Всего	477209	89,4	100	100
Сельское, лесное хозяйство, охота, рыболовство, рыбоводство	187	112,6	0,0	0,0
Добыча полезных ископаемых	137	2,9 р.	0,0	0,0
Обрабатывающие производства	62743	78,3	13,1	14,8
из них: производство				
пищевых продуктов	2672	95,4	0,6	0,5
напитков	4500	121,3	0,9	0,7
табачных изделий	... ²⁾	74,5
текстильных изделий	90	82,9	0,0	0,0
одежды	65	108,3	0,0	0,0
кожи и изделий из кожи	9	15,2	0,0	0,0
обработка древесины и производство изделий из дерева и пробки, кроме мебели, производство изделий из соломки и материалов для плетения	563	42,3	0,1	0,2
бумаги и бумажных изделий	817	85,8	0,2	0,2
деятельность				
полиграфическая и копирование носителей информации	675	106,7	0,1	0,1
кокса и нефтепродуктов	... ²⁾	46,4
химических веществ и химических продуктов	1982	1,5 р.	0,4	0,2
лекарственных средств и материалов, применяемых в медицинских целях	4048	2,6 р.	0,8	0,4
резиновых и пластмассовых изделий	643	99,4	0,1	0,1
прочей неметаллической минеральной продукции	405	79,3	0,1	0,1

¹⁾ Без субъектов малого предпринимательства.

²⁾ Данные не публикуются в целях обеспечения конфиденциальности первичных статистических данных, полученных от организаций, в соответствии с Федеральным законом от 29.11.2007 №282-ФЗ.

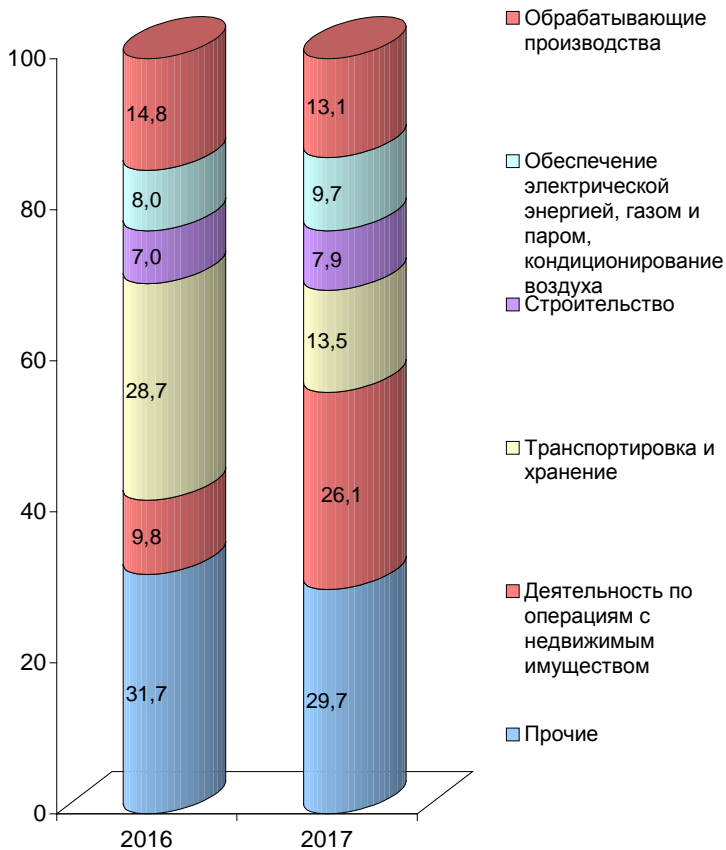
	Исполь- зовано млн. руб.	В % к		Справоч- но: 2016 в % к итогу
		2016	итогу	
металлургическое готовых металлических изделий, кроме машин и оборудования	315	64,5	0,1	0,1
компьютеров, электронных и оптических изделий	2720	75,0	0,6	0,7
электрического оборудования машин и оборудования, не включенных в другие группировки	3542	84,3	0,7	0,8
автотранспортных средств, прицепов и полуприцепов прочих транспортных средств и оборудования	2836	1,7 р.	0,6	0,3
мебели	5120	82,5	1,1	1,1
прочих готовых изделий ремонт и монтаж машин и оборудования	17715	55,1	3,7	6,1
Обеспечение электрической энергией, газом и паром; кондиционирование воздуха	7613	108,0	1,6	1,3
Водоснабжение; водоотведение, организация сбора и утилизации отходов, деятельность по ликвидации загрязнений	... ²⁾	86,8
Строительство	336	137,7	0,1	0,0
Торговля оптовая и розничная; ремонт автотранспортных средств и мотоциклов	720	55,6	0,2	0,2
Транспортировка и хранение Деятельность гостиниц и предприятий общественного питания	46296	104,7	9,7	8,0
	9359	87,4	2,0	1,9
	37825	97,6	7,9	7,0
	25439	64,8	5,3	7,1
	64276	41,8	13,5	28,7
	2451	116,6	0,5	0,4

²⁾ Данные не публикуются в целях обеспечения конфиденциальности первичных статистических данных, полученных от организаций, в соответствии с Федеральным законом от 29.11.2007 №282-ФЗ.

Окончание

	Испол- зовано млн. руб.	В % к		Справоч- но: 2016 в % к итогу
		2016	итогу	
Деятельность в области информации и связи	18120	70,2	3,8	4,8
Деятельность финансовая страховая	30734	1,5 р.	6,4	3,8
Деятельность по операциям с недвижимым имуществом	124378	2,2 р.	26,1	9,8
Деятельность профессиональная, научная и техническая	19452	47,5	4,1	7,4
Деятельность административная и сопутствующие дополнительные услуги	2356	66,3	0,5	0,7
Государственное управление и обеспечение военной безопасности; социальное обеспечение	5413	145,9	1,1	0,7
Образование	9523	90,1	2,0	2,0
Деятельность в области здравоохранения и социальных услуг	6145	61,4	1,3	1,8
Деятельность в области культуры, спорта, организации досуга и развлечений	12258	1,9 р.	2,6	1,2
Предоставление прочих видов услуг	117	1,9 р.	0,0	0,0

СТРУКТУРА ИНВЕСТИЦИЙ В ОСНОВНОЙ КАПИТАЛ ПО ВИДАМ ЭКОНОМИЧЕСКОЙ ДЕЯТЕЛЬНОСТИ (процентов)



ИНВЕСТИЦИИ В ОСНОВНОЙ КАПИТАЛ ПО РАЙОНАМ¹⁾

	Млн. руб.	В % к		Справочно: 2016 в % к итогу
		2016	итогу	
Всего	477209	89,4	100	100
<i>районы:</i>				
Адмиралтейский	135507	2,0 п.	28,4	12,5
Василеостровский	25589	78,1	5,4	6,1
Выборгский	36457	83,7	7,6	8,2
Калининский	20017	102,6	4,2	3,7
Кировский	7378	45,5	1,5	3,0
Колпинский	6758	88,9	1,4	1,4
Красногвардейский	7784	55,1	1,6	2,6
Красносельский	7439	68,8	1,6	2,0
Кронштадский	401	108,3	0,1	0,1
Курортный	8171	67,5	1,7	2,3
Московский	62357	135,5	13,1	8,6
Невский	10383	74,1	2,2	2,6
Петроградский	20697	92,4	4,3	4,2
Петродворцовый	8108	1,8 п.	1,7	0,8
Приморский	16457	58,1	3,4	5,3
Пушкинский	7413	42,4	1,6	3,3
Фрунзенский	9239	2,0 п.	1,9	0,8
Центральный	86527	50,2	18,1	32,3
<i>Межрайонные организации</i>	527	1,5 п.	0,1	0,1

¹⁾ Без субъектов малого предпринимательства.

ДОЛЯ РАЙОНОВ В ОБЩЕМ ОБЪЕМЕ ИНВЕСТИЦИЙ В ОСНОВНОЙ КАПИТАЛ

(процентов)



ИНВЕСТИЦИОННЫЙ ПОТЕНЦИАЛ¹⁾**РАСПРЕДЕЛЕНИЕ ОРГАНИЗАЦИЙ ПО ОЦЕНКЕ ПОТРЕБНОСТИ
В ОСУЩЕСТВЛЕНИИ ИНВЕСТИЦИОННОЙ ДЕЯТЕЛЬНОСТИ
(% к итогу)**

	Да	Нет
В 2017 году	79	21

**РАСПРЕДЕЛЕНИЕ ОРГАНИЗАЦИЙ ПО ИЗМЕНЕНИЯМ
ОБЪЕМА ИНВЕСТИЦИЙ В ОСНОВНОЙ КАПИТАЛ**

	Изменения в текущем году по сравнению с предыдущим годом	Ожидаемые изменения в следующем году по сравнению с текущим годом
Увеличение	35	38
Уменьшение	21	9
Без изменений	41	47
Нет инвестиций	4	6

**РАСПРЕДЕЛЕНИЕ ОРГАНИЗАЦИЙ
ПО ОЦЕНКЕ ЭКОНОМИЧЕСКОЙ СИТУАЦИИ**

	В %
Ситуация в 2017 году	
Благоприятная	19
Удовлетворительная	71
Неблагоприятная	7
Ожидаемые изменения в 2018 году	
Улучшение	44
Без изменений	46
Ухудшение	4

¹⁾ По материалам выборочного обследования инвестиционной активности организаций. Приведены данные по оценке основных показателей инвестиционной деятельности (в % к общему числу обследованных организаций).

**РАСПРЕДЕЛЕНИЕ ОРГАНИЗАЦИЙ ПО ОЦЕНКЕ ЦЕЛЕЙ
ИНВЕСТИРОВАНИЯ В ОСНОВНОЙ КАПИТАЛ**
(в % к итогу)

	2016	2017	2018
Увеличение производственной мощности:			
с неизменной номенклатурой продукции	31	35	32
с расширением номенклатуры продукции	22	29	33
Повышение эффективности производства:			
автоматизация или механизация существующего производственного процесса	44	43	43
внедрение новых производственных технологий	23	31	36
снижение себестоимости продукции	30	41	46
экономия энергоресурсов	31	34	37
Замена изношенной техники и оборудования	50	63	64
Создание новых рабочих мест	12	17	16
Охрана окружающей среды	25	32	32
Другие	8	10	9
Нет ответа	17	17	18

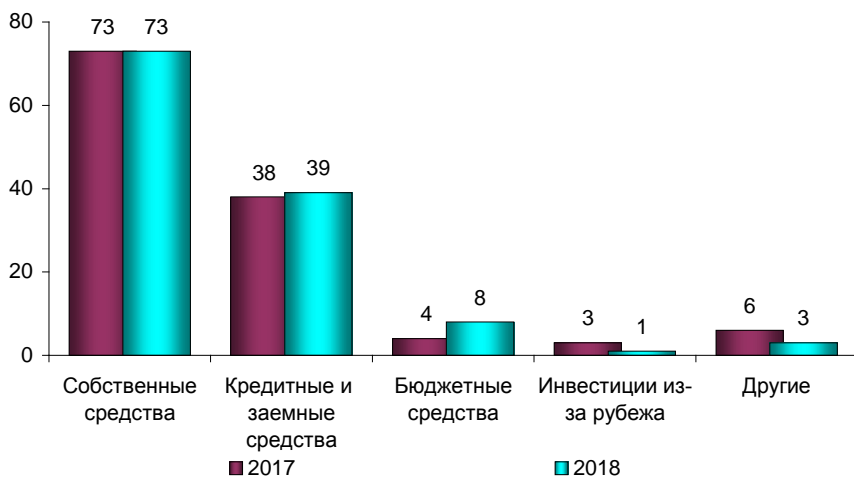
**РАСПРЕДЕЛЕНИЕ ОРГАНИЗАЦИЙ ПО ОЦЕНКЕ ВЛИЯНИЯ
ИНВЕСТИЦИЙ НА ИЗМЕНЕНИЕ ПОКАЗАТЕЛЕЙ
ДЕЯТЕЛЬНОСТИ ОРГАНИЗАЦИЙ**

(в процентах)

	Конкурентоспособность	Производительность труда
В 2017 году		
Увеличение	31	27
Без изменений	53	55
Уменьшение	1	3
Нет ответа	15	15
В 2018 году		
Увеличение	39	37
Без изменений	44	45
Уменьшение	2	1
Нет ответа	15	17

**РАСПРЕДЕЛЕНИЕ ОРГАНИЗАЦИЙ ПО ИСТОЧНИКАМ
ИНВЕСТИЦИЙ В ОСНОВНОЙ КАПИТАЛ**

(в процентах)



**РАСПРЕДЕЛЕНИЕ ОРГАНИЗАЦИЙ ПО ОЦЕНКЕ ФАКТОРОВ,
ВЛИЯЮЩИХ НА ИНВЕСТИЦИОННУЮ ДЕЯТЕЛЬНОСТЬ**
(в процентах)

	Ограничивает	Не влияет	Стимулирует
Спрос на продукцию организации	17	9	42
Объем собственных финансовых средств	49	8	16
Количество квалифицированных работников для использования нового оборудования	13	48	19
Инвестиционные риски	49	23	1
Состояние технической базы организации	11	20	48
Прибыльность инвестиций в основной капитал	16	26	31
Инфляционная политика в стране	40	26	3
Процент коммерческого кредита	29	23	1
Механизм получения кредитов	39	23	2
Существующий налоговый режим	28	32	10
Доступ к внешним рынкам	17	43	15
Колебания цен на мировом рынке энергоносителей	21	50	2
Экономическая ситуация:			
внутренняя (в стране)	46	17	10
внешняя (на мировых рынках)	31	33	11
Нормативно-правовая база	25	39	11
Параметры курсовой политики в стране	37	30	7

**РАСПРЕДЕЛЕНИЕ ОРГАНИЗАЦИЙ ПО ОЦЕНКЕ ВВОДА В ДЕЙСТВИЕ
НОВЫХ, РЕКОНСТРУИРУЕМЫХ, МОДЕРНИЗИРОВАННЫХ И
ПРИБРЕТАЕМЫХ ОСНОВНЫХ СРЕДСТВ**

(в процентах)

	2017		2018	
	Здания и сооружения	Машины, оборудование, транспортные средства	Здания и сооружения	Машины, оборудование, транспортные средства
Новые основные средства	43	81	42	81
импортные	х	36	х	33
Основные средства, бывшие в употреблении у других организаций	5	10	2	5
импортные	х	4	х	2
Основные средства, приобретенные на условиях финансового лизинга	3	17	–	16
Реконструкция и модернизация основных средств	21	57	18	57
Нет ответа	54	17	56	18

**РАСПРЕДЕЛЕНИЕ ОРГАНИЗАЦИЙ ПО ОЦЕНКЕ
ИСПОЛЬЗОВАНИЯ ИНВЕСТИЦИЙ В ОСНОВНОЙ КАПИТАЛ**
(в процентах)

	Всего	Здания и со- оруже- ния	Маши- ны и обору- дова- ние	Транс- порт- ные сред- ства	Затраты на реконст- рукцию и модерни- зацию основных средств
В 2017 году					
Выше уровня предыдущего года	34	22	33	23	28
На уровне предыдущего года	25	9	24	15	16
Ниже уровня предыдущего года	24	12	23	15	14
Нет ответа	17	57	20	47	42
В 2018 году					
Увеличение	40	22	37	26	32
Без изменений	35	15	33	21	20
Уменьшение	7	5	8	7	6
Нет ответа	18	58	22	45	43

**РАСПРЕДЕЛЕНИЕ ОРГАНИЗАЦИЙ ПО ОЦЕНКЕ
ВЫБЫТИЯ ОСНОВНЫХ СРЕДСТВ В 2017 ГОДУ**
(в процентах)

	Здания и сооруже- ния	Машины, оборудование, транспортные средства
Ликвидировано (списано) по причинам:		
физической изношенности	19	61
экономической неэффективности эксплуатации	10	15
стихийных бедствий, катастроф и военных действий	—	—
Продано на вторичном рынке	4	40
Нет ответа	75	29

**РАСПРЕДЕЛЕНИЕ ОРГАНИЗАЦИЙ ПО ОЦЕНКЕ ВВЕДЕННЫХ
В ДЕЙСТВИЕ И ПРИОБРЕТЕННЫХ ОСНОВНЫХ СРЕДСТВ**
(в процентах)

	2017	2018
Здания	21	22
Сооружения	42	37
Машины и оборудование		
комплексы и технологические линии	46	44
отдельные установки	56	56
Транспортные средства	52	51
Электронно-вычислительная техника и средства механизации и автоматизации инженерного и управленческого труда	62	62
Средства связи и коммуникаций	36	36
Другие	30	29
Нет ответа	17	18

**РАСПРЕДЕЛЕНИЕ ОРГАНИЗАЦИЙ ПО ОЦЕНКЕ
ВОЗРАСТА ОСНОВНЫХ СРЕДСТВ**
(в процентах)

	Здания	Сооружения	Машины и оборудо- вание	Транспортные средства
До 3 лет	1	1	6	7
Свыше 3 до 5 лет	2	4	15	27
Свыше 5 до 10 лет	4	10	34	27
Свыше 10 до 15 лет	6	14	14	11
Свыше 15 до 20 лет	11	5	10	1
Свыше 20 до 30 лет	12	12	10	1
Свыше 30 до 50 лет	18	11	2	–
Свыше 50 до 80 лет	7	4	–	–
Нет ответа	37	38	8	25
Средний возраст основной части машин и оборудования, лет	19,7	13,7	10,2	5,1

**РАСПРЕДЕЛЕНИЕ ОРГАНИЗАЦИЙ ПО ОЦЕНКЕ ДОЛИ
НЕИСПОЛЬЗУЕМЫХ ОСНОВНЫХ СРЕДСТВ В 2017 ГОДУ**
(в процентах)

	Здания и сооруже- ния	Машины, оборудова- ние, транс- портные средства
Доля основных средств, не использовавшихся в отчетном году непрерывно в течение полугода и более		
0	22	26
Свыше 0 до 10	22	29
Свыше 10 до 30	2	4
Средняя доля неиспользуемых основных средств	1,5	3,3

**РАСПРЕДЕЛЕНИЕ ОРГАНИЗАЦИЙ ПО ОЦЕНКЕ ДОЛИ ВВОДА И
ВЫБЫТИЯ ОСНОВНЫХ СРЕДСТВ В 2017 ГОДУ**
(в процентах)

	Вновь введенные основные средства	Выбывшие основные средства
Доля вновь введенных и выбывших основных средств		
0	8	13
Свыше 0 до 20	69	68
Свыше 20 до 40	6	3
Свыше 40 до 60	3	–
Нет ответа	13	15
Средняя доля основных средств	10,9	8,6

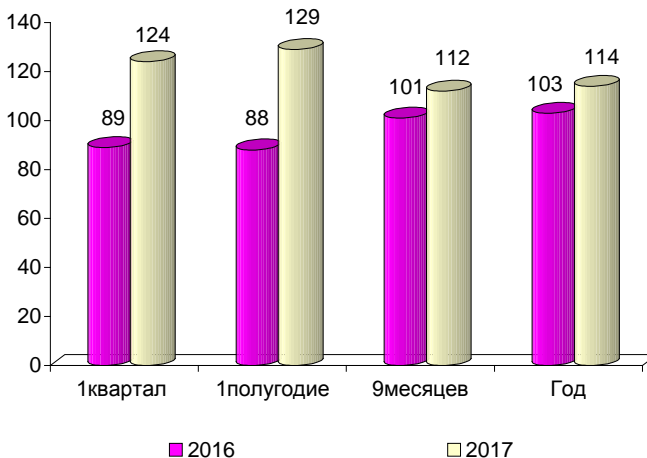
ЖИЛИЩНОЕ СТРОИТЕЛЬСТВО**ВВОД В ДЕЙСТВИЕ ЖИЛЫХ ДОМОВ**

(за счет всех источников финансирования)

	2017	2017 в % к 2016	Справочно: 2016 в % к 2015
Общая площадь жилых помещений, тыс. м ²	3536,1	113,5	102,8
из нее в:			
индивидуальных жилых домах	137,6	70,6	82,0
жилых домах после реконструкции	10,5	43,6	44,6
Введено квартир, ед.	69508	121,0	110,1
из них в:			
индивидуальных жилых домах	831	74,3	87,3
жилых домах после реконструкции	151	88,8	27,6
Средний размер построенных квартир, м ²	50,9	93,7	93,4
в том числе			
в многоквартирных жилых домах	49,5	95,4	94,5
в индивидуальных жилых домах	165,6	95,1	94,0

ДИНАМИКА ВВОДА В ДЕЙСТВИЕ ЖИЛЫХ ДОМОВ

(в процентах к соответствующему периоду предыдущего года)



ВВОД В ДЕЙСТВИЕ ЖИЛЫХ ДОМОВ ПО ФОРМАМ СОБСТВЕННОСТИ

	Введено, тыс. м ² общей площади	В % к		Справочно: 2016 в % к итогу
		2016	итогу	
Всего	3536,1	113,5	100	100
государственная	—	—	—	2,5
частная	2941,1	125,4	83,2	75,3
совместная российская и иностранная	185,6	x	5,2	—
иностранная	409,4	59,2	11,6	22,2
Из общего ввода: индивидуальное жилищное строительство	137,6	70,6	3,9	6,3

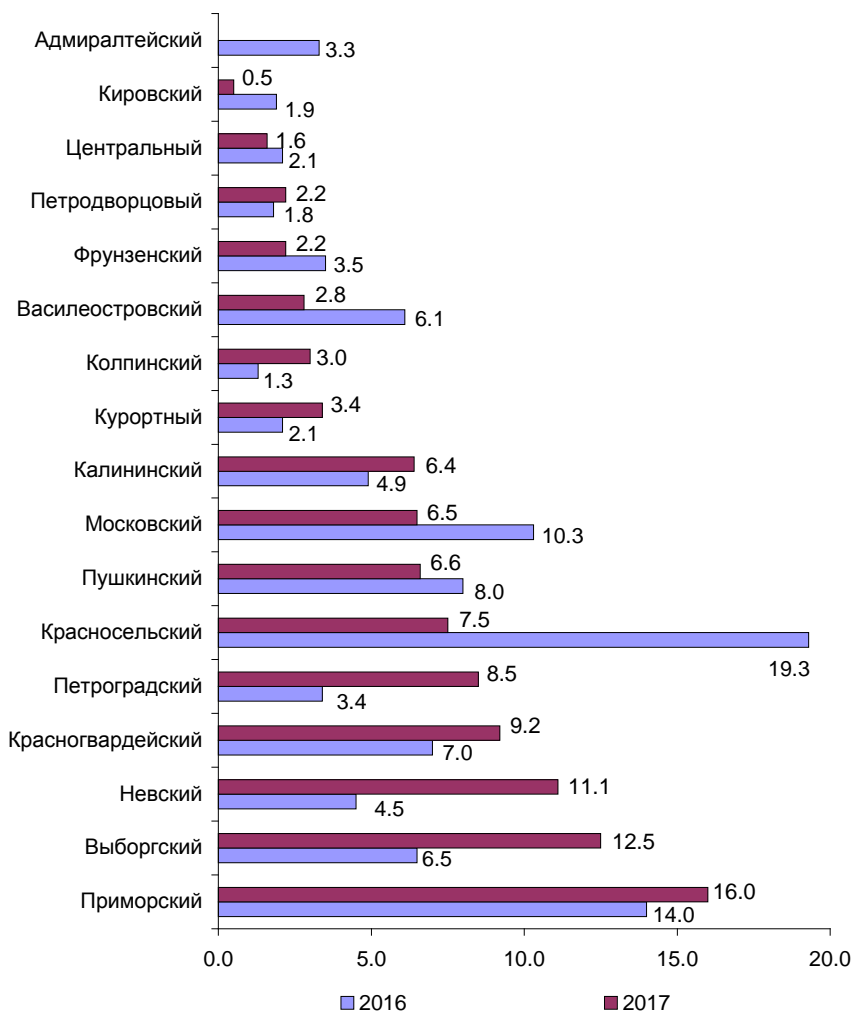
ЧИСЛО ПОСТРОЕННЫХ КВАРТИР ПО ФОРМАМ СОБСТВЕННОСТИ

	Введено, квартир, единиц	В % к		Справочно: 2016 в % к итогу
		2016	итогу	
Всего	69508	121,0	100	100
государственная	—	—	—	2,0
частная	58798	133,6	84,6	76,7
совместная российская и иностранная	2877	x	4,1	—
иностранная	7833	64,0	11,3	21,3
Из общего ввода: индивидуальное жилищное строительство	831	74,3	1,2	1,9

ВВОД В ДЕЙСТВИЕ ЖИЛЫХ ДОМОВ ПО РАЙОНАМ

	Введено, тыс. м ² общей площади	В % к		Справочно: 2016 в % к итогу
		2016	итогу	
Всего	3536,1	113,5	100	100
<i>районы</i>				
Адмиралтейский	1,1	1,1	0,0	3,3
Василеостровский	100,0	52,2	2,8	6,1
Выборгский	442,9	2,2 р.	12,5	6,5
Калининский	225,8	147,1	6,4	4,9
Кировский	16,4	27,2	0,5	1,9
Колпинский	107,7	2,7 р.	3,0	1,3
Красногвардейский	324,2	149,2	9,2	7,0
Красносельский	266,7	44,3	7,5	19,3
Курортный	120,2	1,9 р.	3,4	2,1
Московский	229,0	71,1	6,5	10,3
Невский	393,0	2,8 р.	11,1	4,5
Петроградский	298,7	2,8 р.	8,5	3,4
Петродворцовый	78,4	142,5	2,2	1,8
Приморский	563,9	129,4	16,0	14,0
Пушкинский	232,1	93,7	6,6	8,0
Фрунзенский	78,3	72,4	2,2	3,5
Центральный	57,7	86,8	1,6	2,1

ДОЛЯ РАЙОНОВ В ОБЩЕМ ОБЪЕМЕ ВВЕДЕННОГО ЖИЛЬЯ (процентов)



ЧИСЛО ПОСТРОЕННЫХ КВАРТИР В ЖИЛЫХ ДОМАХ ПО РАЙОНАМ

	Введено, единиц	В % к		Справочно: 2016 в % к итогу
		2016	итогу	
Всего	69508	121,0	100	100
<i>районы</i>				
Адмиралтейский	8	0,4	0,0	3,5
Василеостровский	2260	58,0	3,2	6,8
Выборгский	9080	2,5 р.	13,1	6,4
Калининский	4855	1,6 р.	7,0	5,2
Кировский	333	31,4	0,5	1,8
Колпинский	2224	2,8 р.	3,2	1,4
Красногвардейский	6948	143,1	10,0	8,5
Красносельский	6094	48,7	8,8	21,8
Курортный	1891	4,9 р.	2,7	0,7
Московский	4189	72,9	6,0	10,0
Невский	9196	3,8 р.	13,2	4,2
Петроградский	2921	2,1 р.	4,2	2,5
Петродворцовый	1165	141,9	1,7	1,4
Приморский	12095	1,5 р.	17,4	14,0
Пушкинский	4176	106,6	6,0	6,8
Фрунзенский	1470	70,5	2,1	3,6
Центральный	603	73,1	0,9	1,4

**ВВОД В ДЕЙСТВИЕ
ИНДИВИДУАЛЬНЫХ ЖИЛЫХ ДОМОВ ПО РАЙОНАМ**

	Введено общей площади, тыс. м ²	В % к		Построено квартир, ед.
		2016	итогу	
Всего	137603	82,0	100	831
<i>районы:</i>				
Выборгский	12929	60,0	9,4	68
Кировский	980	15,6	0,7	6
Колпинский	6750	91,9	4,9	35
Красногвардейский	482	64,2	0,4	7
Красносельский	18200	128,0	13,2	117
Курортный	27242	48,1	19,8	124
Московский	892	33,9	0,6	9
Невский	655	22,7	0,5	7
Петродворцовый	24370	132,0	17,7	157
Приморский	8282	35,3	6,0	34
Пушкинский	36821	90,5	26,8	267

**ВВОД В ДЕЙСТВИЕ ЖИЛЫХ ДОМОВ
ПОСЛЕ РЕКОНСТРУКЦИИ ПО РАЙОНАМ**

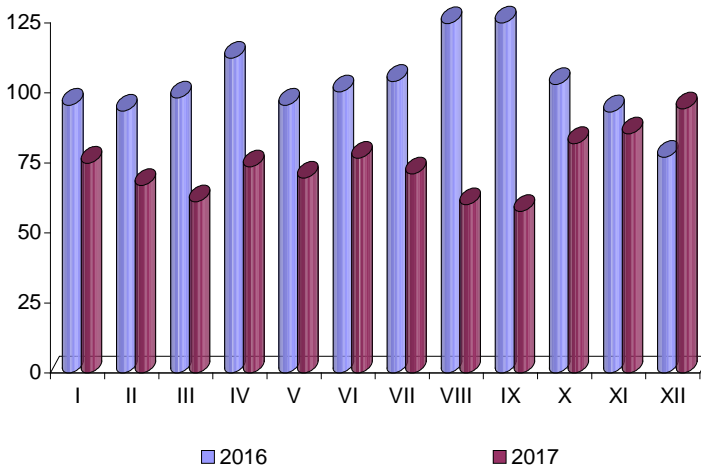
	Введено общей площади, тыс. м ²	В % к		Построено квартир, ед.
		2016	итогу	
Всего	10,5	43,6	100	151
<i>районы:</i>				
Приморский	8,5	x	80,6	128
Адмиралтейский	1,1	x	10,8	8
Пушкинский	0,9	3,4 p.	8,6	15

РЫНОК СТРОИТЕЛЬНЫХ РАБОТ**ОБЪЕМ РАБОТ ПО ВИДУ ДЕЯТЕЛЬНОСТИ “СТРОИТЕЛЬСТВО”**

	Млн. руб.	В % к 2016	Справочно: 2016 в % к 2015
Всего	497776	72,7	100,4
из него:			
без субъектов малого предпринимательства	178028	88,2	99,2
в том числе			
объем строительно-монтажных работ, выполненных хозяйственным способом	414	99,2	116,5

**ИНДЕКС ФИЗИЧЕСКОГО ОБЪЕМА РАБОТ
ПО ВИДУ ДЕЯТЕЛЬНОСТИ “СТРОИТЕЛЬСТВО”**

(в процентах к соответствующему месяцу предыдущего года)



**РАСПРЕДЕЛЕНИЕ РАБОТ ПО ВИДУ ДЕЯТЕЛЬНОСТИ
“СТРОИТЕЛЬСТВО” ПО ФОРМАМ СОБСТВЕННОСТИ¹⁾**

	Млн. руб.	В % к итогу	Справочно: 2016 в % к итогу
Всего	177614	100	100
в том числе по формам собственности:			
Российская	149161	84,0	80,2
из нее:			
государственная	1021	0,6	0,9
частная	143257	80,7	76,5
смешанная российская	4883	2,7	2,8
Совместная российская и иностранная	7270	4,1	7,3
Иностранная	21183	11,9	12,5

¹⁾ Без субъектов малого предпринимательства, без организаций, выполняющих работы хозяйственным способом.

**РАСПРЕДЕЛЕНИЕ ОБЪЕМА РАБОТ
ПО ВИДАМ ЭКОНОМИЧЕСКОЙ ДЕЯТЕЛЬНОСТИ¹⁾**

	Млн. руб.	В % к	
		2016	итогу
Всего	178028	88,2	100
в том числе по видам деятельности			
Строительство зданий	79030	83,1	44,4
разборка строительных проектов	105	66,8	0,1
строительство жилых и нежилых зданий	78925	83,1	44,3
Строительство инженерных сооружений	48457	92,0	27,2
строительство автомобильных и железных дорог	31680	96,5	17,8
строительство инженерных коммуникаций	14139	87,2	7,9
строительство прочих инженерных сооружений	2638	72,4	1,5
Работы строительные специализированные	50127	93,6	28,2
разработка и снос зданий, подготовка строительного участка	3962	115,0	2,2
производство электромонтажных, санитарно-технических и прочих строительно-монтажных работ	33417	92,1	18,8
работы строительные отделочные	1315	104,2	0,8
работы строительные специализированные прочие	11433	90,9	6,4
Строительно-монтажные работы, выполненные хозяйственным способом	414	99,2	0,2

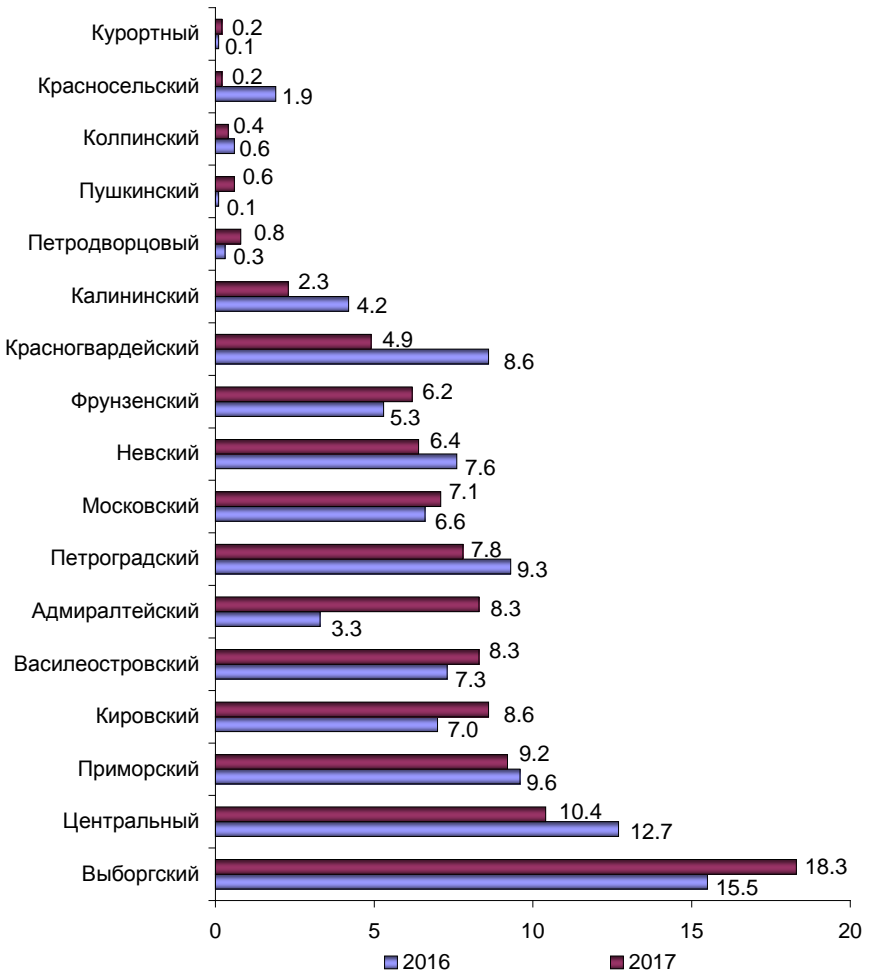
¹⁾ Без субъектов малого предпринимательства.

**ОБЪЕМ РАБОТ, ВЫПОЛНЕННЫХ ПО ВИДУ ДЕЯТЕЛЬНОСТИ
“СТРОИТЕЛЬСТВО” ПО РАЙОНАМ¹⁾**

	Млн. руб.	В % к		Справоч- но: 2016 в % к итогу
		2016	итого	
Всего	177614	88,2	100	100
<i>районы</i>				
Адмиралтейский	14718	113,5	8,3	3,3
Василеостровский	14738	83,7	8,3	7,3
Выборгский	32435	93,9	18,3	15,5
Калининский	4116	63,9	2,3	4,2
Кировский	15290	87,4	8,6	7,0
Колпинский	674	59,6	0,4	0,6
Красногвардейский	8736	59,0	4,9	8,6
Красносельский	323	16,1	0,2	1,9
Кронштадтский	0,0	53,7	0,0	0,0
Курортный	277	144,6	0,2	0,1
Московский	12590	82,9	7,1	6,6
Невский	11384	116,6	6,4	7,6
Петроградский	13840	91,1	7,8	9,3
Петродворцовый	1440	1,6 р.	0,8	0,3
Приморский	16397	91,5	9,2	9,6
Пушкинский	1075	1,5 р.	0,6	0,1
Фрунзенский	11104	92,7	6,2	5,3
Центральный	18477	81,9	10,4	12,7

¹⁾ Без субъектов малого предпринимательства, без организаций, выполняющих работы хозяйственным способом.

**ДОЛЯ РАЙОНОВ В ОБЪЕМЕ РАБОТ
ПО ВИДУ ДЕЯТЕЛЬНОСТИ “СТРОИТЕЛЬСТВО”**
(процентов)



**ЧИСЛЕННОСТЬ РАБОТНИКОВ И ОПЛАТА ТРУДА В ОРГАНИЗАЦИЯХ
ПО ВИДУ ДЕЯТЕЛЬНОСТИ “СТРОИТЕЛЬСТВО”¹⁾**

	2017	2017 в % к 2016	Справочно: 2016 в % к 2015
Среднесписочная численность работников, тыс. чел.	58,3	102,1	103,7
Среднемесячная начисленная заработная плата в расчете на одного работника, руб.	62133	121,7	114,7
Выплаты социального характера, млн. руб.	375,5	125,8	89,4
в среднем за месяц на одного работника, руб.	537	123,2	86,2

¹⁾ Данные приведены по “хозяйственному” виду экономической деятельности без субъектов малого предпринимательства.

ИНДЕКСЫ ЦЕН НА ПРОДУКЦИЮ ИНВЕСТИЦИОННОГО НАЗНАЧЕНИЯ

	в % к предыдущему периоду			
	Сводный индекс цен на продукцию (затраты, услуги) инвестиционного назначения	в том числе индексы цен		
		на строительство-монтажные работы	на приобретение машин и оборудования инвестиционного назначения	на прочую продукцию (затраты, услуги) инвестиционного назначения
Январь	101,6	100,2	101,5	115,0
Февраль	101,7	103,8	99,3	100,4
Март	99,0	98,2	99,7	100,6
Апрель	99,1	98,9	99,2	100,0
Май	101,2	102,0	100,2	100,2
Июнь	100,0	99,8	100,3	100,1
Июль	100,7	102,5	101,0	100,2
Август	101,2	102,4	100,0	100,3
Сентябрь	99,9	100,5	99,0	100,4
Октябрь	100,8	101,4	100,0	100,6
Ноябрь	100,0	99,4	100,8	100,5
Декабрь	99,4	98,9	100,0	100,0
Декабрь 2017 в % к декабрю 2016	105,8	108,2	101,1	118,8
<i>Справочно:</i> Декабрь 2016 в % к декабрю 2015	102,6	107,3	97,8	89,6

Сводный индекс цен на продукцию (затраты, услуги) инвестиционного назначения в 2017 году по сравнению с 2016 годом составил 104,5%, в 2016 году по сравнению с 2015 годом – 106,8%.

МЕТОДОЛОГИЧЕСКИЕ ПОЯСНЕНИЯ

Инвестиции в основной капитал представляют собой совокупность затрат, направленных на приобретение, создание и воспроизводство основных фондов, т.е. затрат на новое строительство, реконструкцию (включая расширение и модернизацию) объектов, которые приводят к увеличению их первоначальной стоимости, приобретение машин, оборудования, транспортных средств, производственного и хозяйственного инвентаря, бухгалтерский учет которых осуществляется в порядке, установленном для учета вложений во внеоборотные активы, на формирование рабочего, продуктивного и племенного стада (расходы на приобретение взрослого скота, включая стоимость его доставки, и затраты на выращивание в хозяйстве молодняка продуктивного и рабочего скота, переводимого в основное стадо), насаждение и выращивание многолетних культур и т.д.; инвестиции в объекты интеллектуальной собственности: произведения науки, литературы и искусства, программное обеспечение и базы данных для ЭВМ, изобретения, полезные модели, промышленные образцы, селекционные достижения; произведенные нематериальные поисковые затраты.

Объем работ по виду деятельности "строительство" – стоимость работ, выполненных организациями собственными силами по виду деятельности "Строительство" на основании договоров и (или) контрактов, заключаемых с заказчиками. В стоимость этих работ включаются строительно-монтажные работы по строительству новых объектов, по капитальному и текущему ремонту, реконструкции, модернизации жилых и нежилых зданий и инженерных сооружений.

Общая площадь жилья определяется как сумма площадей жилых и подсобных помещений квартир, а также площадей лоджий, балконов, веранд, террас и холодных кладовых, подсчитываемых с соответствующими понижающими коэффициентами в домах квартирного, гостиничного типа и других строениях, предназначенных для постоянного проживания людей.

Выборочное обследование инвестиционной активности организаций проводится ежегодно по состоянию на 10 октября. Обследованию подлежат организации, основной вид деятельности которых относится к разделам В, С, D, E Общероссийского классификатора видов экономической деятельности (ОКВЭД2), независимо от формы собственности.

В обследовании принимают участие организации, не относящиеся к субъектам малого предпринимательства, средняя численность работников которых превышает 15 человек, включая работающих по совместительству и договорам гражданско-правового характера, малые предприятия (кроме микропредприятий), зарегистрированные как юридические лица на территории субъектов Российской Федерации.

Ответственный за издание: Р.И. Ионова

Сдано в набор 21.03.2018. Подписано в печать 26.03.2018.

Усл. печ. л. 2,43. Тираж 13 экз. Заказ № .

Отпечатано в оперативной полиграфии Петростата.