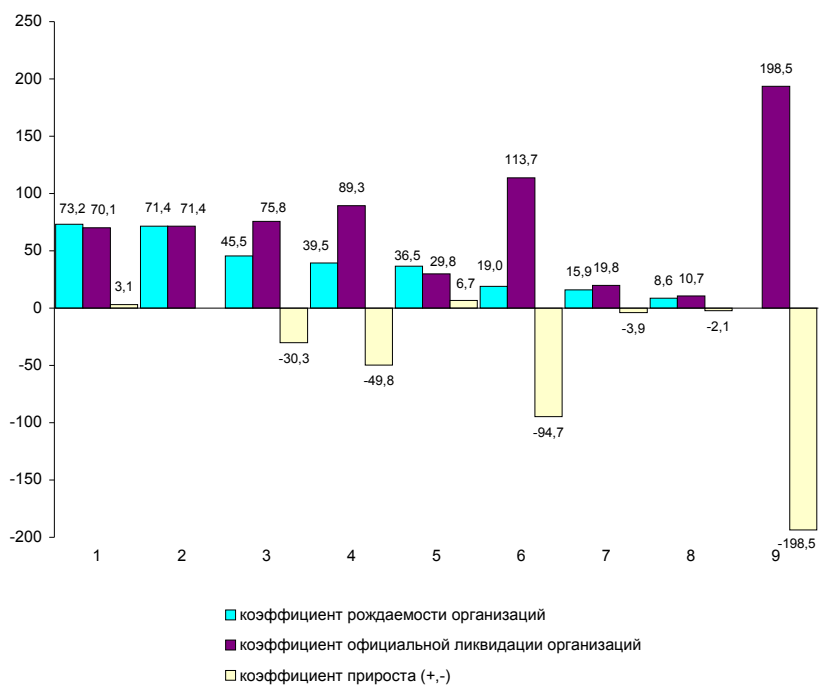


Демография организаций по формам собственности за январь–сентябрь 2022 года

|   | Количество<br>зарегистри-<br>рованных<br>организаций,<br>единиц | Количество<br>официально<br>ликвидиро-<br>ванных<br>организаций,<br>единиц | Коэффициент<br>рождаемости<br>организаций<br>на 1000<br>организаций,<br>промилле | Коэффициент<br>официальной<br>ликвидации<br>организаций<br>на 1000<br>организаций,<br>промилле | Коэффициент<br>прироста<br>(+, -) на 1000<br>организаций,<br>промилле |
|---|---|--|--|--|---|
| Всего   | 2055  | 2038   | 65,9   | 65,4   | 0,5   |
| в том числе по<br>формам<br>собственности:  |   |  |  |  |   |
| российская<br>собственность   | 2024  | 1975   | 66,5   | 64,9   | 1,6   |
| в том числе:  |   |  |  |  |   |
| государственная<br>собственность  | 6   | 17   | 16,8   | 47,6   | -30,8   |
| в том числе:  |   |  |  |  |   |
| федеральная<br>собственность  | 2   | 12   | 19,0   | 113,7  | -94,7   |
| собственность<br>субъектов Рос-<br>сийской Федера-<br>ции                         | 4   | 5  | 15,9   | 19,8   | -3,9  |
| муниципальная<br>собственность  | 16  | 20   | 8,6  | 10,7   | -2,1  |
| собственность<br>общественных и<br>религиозных<br>организаций<br>(объединений)    | 49  | 40   | 36,5   | 29,8   | 6,7   |
| частная<br>собственность  | 1952  | 1870   | 73,2   | 70,1   | 3,1   |
| смешанная<br>российская<br>собственность  | -   | 27   | -  | 198,5  | -198,5  |
| собственность<br>российских граж-<br>дан, постоянно<br>проживающих за<br>границей | 1   | 1  | 71,4   | 71,4   | -   |
| иностранная<br>собственность  | 19  | 43   | 39,5   | 89,3   | -49,8   |
| совместная<br>российская и<br>иностранная<br>собственность                        | 12  | 20   | 45,5   | 75,8   | -30,3   |

**Показатели демографии организаций по формам собственности  
(на 1000 организаций, единиц)**



- 1 – частная собственность
- 2 – смешанная российская собственность
- 3 – совместная российская и иностранная собственность
- 4 – иностранная собственность
- 5 – собственность общественных и религиозных организаций (объединений)
- 6 – федеральная собственность
- 7 – собственность субъектов Российской Федерации
- 8 – муниципальная собственность
- 9 – собственность российских граждан, постоянно проживающих за границей