

Управление Федеральной службы
государственной статистики
по г. Санкт-Петербургу и Ленинградской области
(ПЕТРОСТАТ)

Основные фонды Ленинградской области в 2019 году

СТАТИСТИЧЕСКИЙ СБОРНИК

Исх. № СГ – 210/1192
от 10.12.2020 г.

**Санкт-Петербург
2020**

Редакционная коллегия:

О.Н. Никифоров – председатель редакционной коллегии

С.М. Горохова, Л.В. Дмитриева, С.А. Тимофеева,

А.И. Филиппова, С.В. Черных, Е.В. Чуприна

«Основные фонды Ленинградской области в 2019 году». Стат. сб. /
Петростат. – СПб, 2020. – 59 с.

Сборник подготовлен отделом статистики финансов и региональных счетов Петростата на основе данных, полученных от предприятий, организаций, населения путем переписей и других форм статистического наблюдения.

Петростат является собственником государственной статистической информации на территории Санкт-Петербурга и Ленинградской области и обладает исключительными правами на издание и распространение статистических публикаций. При использовании материалов органов государственной статистики ссылка на источник обязательна.

Код издания
по каталогу 21000320

<https://petrostat.gks.ru>
E-mail: petrostat@gks.ru

© Петростат, 2020

В сборнике представлены сведения о наличии основных фондов по полной учетной и остаточной балансовой стоимости, их состоянии (степени износа, обновлении и ликвидации) по данным баланса основного капитала, а также по крупным и средним коммерческим организациям и некоммерческим организациям. По отдельным показателям данные приведены в сравнении с предыдущим годом. По ряду показателей информация представлена по видам экономической деятельности, по формам собственности, видовой структуре основных фондов. Приведены отдельные сравнения с регионами Северо-Западного федерального округа.

Список сокращений:

млрд.	миллиард
млн.	миллион
руб.	рубль

В сборнике приняты условные обозначения:

–	явление отсутствует
0,0	небольшая величина
...	данные не публикуются в целях обеспечения конфиденциальности первичных статистических данных, полученных от организаций, в соответствии с Федеральным законом от 29.11.2007 № 282-ФЗ

В некоторых случаях незначительные расхождения между итогом и суммой слагаемых объясняются округлением данных.

По показателям, характеризующим инвестиции в основной капитал, данные за 2019 год являются предварительными.

СОДЕРЖАНИЕ

Предисловие	7
1. ПОКАЗАТЕЛИ БАЛАНСА ОСНОВНЫХ ФОНДОВ ЗА 2019 ГОД.....	9
1.1. Основные фонды по видам экономической деятельности	9
1.2. Структура основных фондов по видам экономической деятельности (<i>диаграмма</i>)	10
1.3. Видовая структура основных фондов	11
1.4. Степень износа основных фондов по их видовой структуре (<i>диаграмма</i>)	11
1.5. Баланс основных фондов по полной учетной стоимости по видам экономической деятельности	12
1.6. Наличие основных фондов по остаточной балансовой стоимости по видам экономической деятельности	14
1.7. Степень износа основных фондов	15
1.8. Соотношение степени износа и годности основных фондов по основным видам экономической деятельности (<i>диаграмма</i>)	16
1.9. Соотношение показателей ввода и износа основных фондов	17
1.10. Коэффициенты обновления и ликвидации основных фондов	18
1.11. Состояние основных фондов по основным видам экономической деятельности (<i>диаграмма</i>)	19
2. ОСНОВНЫЕ ФОНДЫ КОММЕРЧЕСКИХ ОРГАНИЗАЦИЙ В 2019 ГОДУ	20
2.1. Основные фонды по видам экономической деятельности	20
2.2. Структура основных фондов по видам экономической деятельности (<i>диаграмма</i>)	22
2.3. Видовая структура основных фондов	23
2.4. Видовая структура основных фондов (<i>диаграмма</i>)	26
2.5. Степень износа основных фондов по их видовой структуре (<i>диаграмма</i>)	26
2.6. Соотношение вновь введенных и полностью изношенных основных фондов в общем объеме фондов (<i>диаграмма</i>)	27
2.7. Видовая структура полностью изношенных основных фондов (<i>диаграмма</i>)	27

2.8. Соотношение показателей ввода и износа основных фондов	28
2.9. Средний возраст основных фондов.....	29
2.10. Распределение наличия основных фондов по году, в ценах которого учтены основные фонды.....	30
2.11. Распределение наличия основных фондов отдельных видов экономической деятельности по году, в ценах которого учтены основные фонды.....	31
2.12. Основные фонды по формам собственности	34
2.13. Основные фонды обрабатывающих производств	35
2.14. Степень износа основных фондов по их видовой структуре отдельных видов обрабатывающих производств (<i>диаграмма</i>)	37
2.15. Уровень использования среднегодовой мощности организаций по выпуску отдельных видов продукции	38
3. ОСНОВНЫЕ ФОНДЫ НЕКОММЕРЧЕСКИХ ОРГАНИЗАЦИЙ В 2019 ГОДУ	40
3.1. Основные фонды по видам экономической деятельности	40
3.2. Видовая структура основных фондов	41
3.3. Состояние основных фондов по их видовой структуре (<i>диаграмма</i>).....	44
3.4. Степень износа основных фондов по видам экономической деятельности (<i>диаграмма</i>)	45
3.5. Средний возраст основных фондов.....	46
3.6. Основные фонды по формам собственности	47
4. ИНВЕСТИЦИИ В ОСНОВНОЙ КАПИТАЛ В 2019 ГОДУ.....	48
4.1. Инвестиции в основной капитал	48
4.2. Инвестиции в основной капитал по формам собственности	48
4.3. Инвестиции в основной капитал по видам основных фондов	49
4.4. Индекс физического объема инвестиций в основной капитал (<i>диаграмма</i>)	49
4.5. Инвестиции в основной капитал по видам экономической деятельности	50
4.6. Инвестиции в основной капитал по источникам финансирования .	51
4.7. Структура инвестиций в основной капитал по источникам финансирования (<i>диаграмма</i>).....	51

5. ОСНОВНЫЕ ФОНДЫ И ИНВЕСТИЦИИ В ОСНОВНОЙ КАПИТАЛ ПО РЕГИОНАМ СЕВЕРО-ЗАПАДНОГО ФЕДЕРАЛЬНОГО ОКРУГА В 2019 ГОДУ	52
5.1. Наличие, состояние и воспроизводство основных фондов	52
5.2. Основные фонды по полной учетной и остаточной балансовой стоимости.....	53
5.3. Видовая структура основных фондов	53
5.4. Полная учетная стоимость основных фондов по отдельным видам экономической деятельности.....	54
5.5. Степень износа основных фондов (<i>диаграмма</i>)	56
5.6. Удельный вес полностью изношенных основных фондов в объеме основных фондов коммерческих организаций (<i>диаграмма</i>)	57
5.7. Инвестиции в основной капитал	58
5.8. Структура инвестиций в основной капитал по источникам финансирования	58

Основные фонды – произведенные активы, подлежащие использованию неоднократно или постоянно в течение длительного периода, но не менее одного года, для производства товаров и оказания услуг. К основным фондам относятся здания, сооружения, машины и оборудование (включая хозяйственный инвентарь), транспортные средства, культивируемые биологические ресурсы, другие виды основных фондов.

Данные о наличии основных фондов приводятся по полной учетной стоимости и остаточной балансовой стоимости. *Полная учетная стоимость* равна сумме учитываемых в бухгалтерских балансах организаций остаточной балансовой стоимости основных фондов и величины накопленного износа. Эта стоимость отражает наличие основных фондов без учета постепенной утраты их потребительских свойств в процессе эксплуатации. *Остаточная балансовая стоимость* основных фондов, учитываемая в бухгалтерских балансах организаций, отражает постепенную утрату их потребительских свойств в размере накопленного износа.

Полная учетная и остаточная балансовая стоимость основных фондов учитывается, как правило, в смешанных ценах, так как часть инвентарных объектов отражается в балансах организаций по восстановительной стоимости на момент последней проведенной переоценки, а другая часть, не проходившая переоценку, – в ценах приобретения.

Переоценка основных фондов – изменение полной учетной и остаточной балансовой стоимости основных фондов с целью устранения их смешанной оценки в ценах разных периодов и определения их реальной восстановительной стоимости. Полная восстановительная стоимость основных фондов – это полная стоимость затрат на замену имеющихся основных фондов аналогичными им новыми объектами, определенных по ценам и тарифам, существующим на дату переоценки. Остаточная восстановительная стоимость – это полная восстановительная стоимость, уменьшенная на величину накопленного износа, также пересчитанного в цены, существующие на дату переоценки.

Баланс основных фондов представляет собой экономическую таблицу, данные которой характеризуют стоимость основных фондов на начало и конец отчетного года, ее изменение в течение года в разрезе «чистых» видов экономической деятельности. Объем основных фондов «чистого» вида деятельности составляют основные фонды структурных подразделений соответствующего вида деятельности, который является для организации основным или второстепенным. Показатели на конец 2019 года приведены с учетом переоценки, проведенной на конец отчетного года.

При расчете основного капитала домашних хозяйств за 2019 год изменился методологический подход к определению стоимости жилищного фонда, находящегося в собственности физических лиц. Для расчета использовалась кадастровая стоимость строений, зданий и сооружений, определяемая органами Росреестра в целях налогообложения. В связи с этим по сравнению с 2018 годом значительно увеличилась стоимость зданий по виду экономической деятельности «Операции с недвижимым имуществом».

Таблицы по основным фондам коммерческих организаций (без субъектов малого предпринимательства) и основным фондам некоммерческих организаций в разрезе видов экономической деятельности выполнены по данным форм № 11 «Сведения о наличии и движении основных фондов (средств) и других нефинансовых активов» и № 11 (краткая) «Сведения о наличии и движении основных фондов (средств) некоммерческих организаций».

Инвестиции в основной капитал представляют собой совокупность затрат, направляемых на создание и воспроизводство основных фондов (новое строительство, расширение, реконструкцию и модернизацию объектов, которые приводят к увеличению первоначальной стоимости объектов и относятся на добавочный капитал организации, приобретение машин, оборудования, транспортных средств, затраты на формирование основного стада, выращивание многолетних насаждений и т.д.). Данные по видам экономической деятельности приведены, исходя из назначения основных средств, т.е. той сферы деятельности, в которой они будут функционировать.

1. ПОКАЗАТЕЛИ БАЛАНСА ОСНОВНЫХ ФОНДОВ ЗА 2019 ГОД**1.1. ОСНОВНЫЕ ФОНДЫ
ПО ВИДАМ ЭКОНОМИЧЕСКОЙ ДЕЯТЕЛЬНОСТИ**

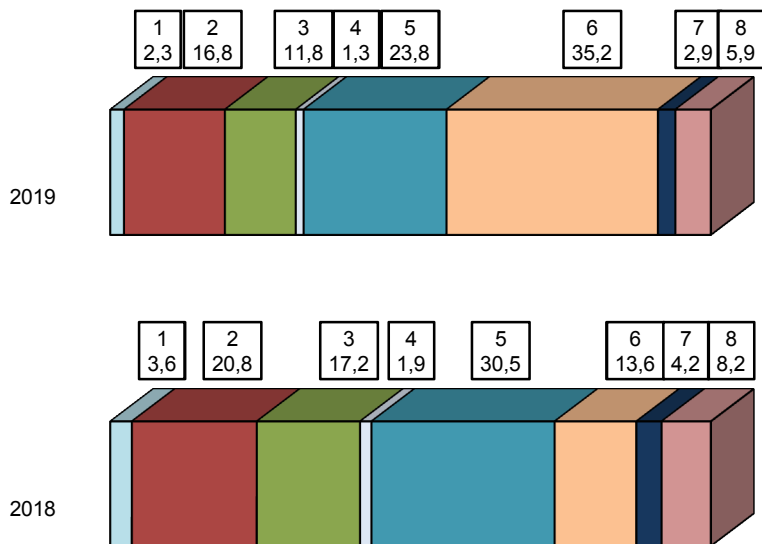
(на конец года, по полной учетной стоимости)

	Млн. рублей	В % к итогу	Справочно: 2018 в % к итогу
Основные фонды – всего	5112820	100	100
в том числе:			
сельское, лесное хозяйство, охота, рыболовство и рыбоводство	119007	2,3	3,6
добыча полезных ископаемых	9891	0,2	0,6
обрабатывающие производства	859259	16,8	20,8
обеспечение электрической энергией, газом и паром; кондиционирование воздуха	605667	11,8	17,2
водоснабжение; водоотведение, организация сбора и утилизации отходов, деятельность по ликвидации загрязнений	21950	0,4	0,6
строительство	35577	0,7	1,0
торговля оптовая и розничная; ремонт автотранспортных средств и мотоциклов	63928	1,3	1,9
транспортировка и хранение	1219116	23,8	30,5
деятельность гостиниц и предприятий общественного питания	12445	0,2	0,4
деятельность в области информации и связи	34748	0,7	1,0
деятельность финансовая и страховая	6496	0,1	0,2
деятельность по операциям с недвижимым имуществом	1801609 ¹	35,2	13,6
деятельность профессиональная, научная и техническая	44689	0,9	1,2
деятельность административная и сопутствующие дополнительные услуги	16650	0,3	0,4
государственное управление и обеспечение военной безопасности; социальное обеспечение	148553	2,9	4,2
образование	57441	1,1	1,5
деятельность в области здравоохранения и социальных услуг	33322	0,7	0,9
деятельность в области культуры, спорта, организации досуга и развлечений	19020	0,4	0,4
предоставление прочих видов услуг	3452	0,1	0,1

¹ Здесь и далее в разделе 1 для расчета за 2019 год использовалась кадастровая стоимость основных фондов, определяемая органами Росреестра в целях налогообложения.

1.2. СТРУКТУРА ОСНОВНЫХ ФОНДОВ ПО ВИДАМ ЭКОНОМИЧЕСКОЙ ДЕЯТЕЛЬНОСТИ

(на конец года, по полной учетной стоимости, в процентах к итогу)



- 1 – сельское, лесное хозяйство, охота, рыболовство и рыбоводство
- 2 – обрабатывающие производства
- 3 – обеспечение электрической энергией, газом и паром; кондиционирование воздуха
- 4 – торговля оптовая и розничная; ремонт автотранспортных средств и мотоциклов
- 5 – транспортировка и хранение
- 6 – деятельность по операциям с недвижимым имуществом
- 7 – государственное управление и обеспечение военной безопасности; социальное обеспечение
- 8 – другие виды деятельности

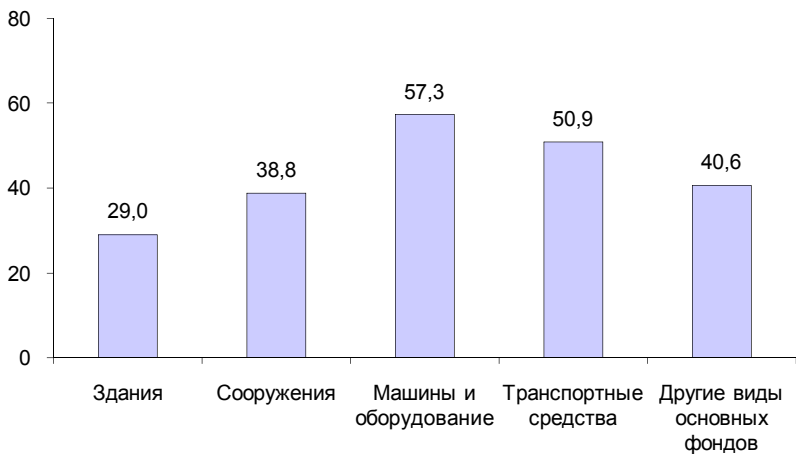
1.3. ВИДОВАЯ СТРУКТУРА ОСНОВНЫХ ФОНДОВ

(на конец года, по полной учетной стоимости)

	Млн. рублей	В % к итогу
Основные фонды – всего	5112820	100
в том числе:		
здания	2286251	44,7
сооружения	1537699	30,1
машины и оборудование	1117678	21,9
транспортные средства	120206	2,4
культивируемые биологические ресурсы	11922	0,2
другие виды основных фондов	39064	0,8

**1.4. СТЕПЕНЬ ИЗНОСА ОСНОВНЫХ ФОНДОВ
ПО ИХ ВИДОВОЙ СТРУКТУРЕ**

(на конец года, в процентах)



1.5. БАЛАНС ОСНОВНЫХ ФОНДОВ ПО ВИДАМ ЭКОНОМИЧЕСКОЙ

(в миллионах)

	Наличие основных фондов на начало года	Поступление основных фондов	в том числе	
			ввод в действие	прочее поступление
Основные фонды – всего	4738397	461388	392511	68877
в том числе:				
сельское, лесное хозяйство, охота, рыболовство и рыбоводство	111661	14352	13554	798
добыча полезных ископаемых	9728	774	639	135
обрабатывающие производства	723656	156997	153913	3084
обеспечение электрической энергией, газом и паром; кондиционирование воздуха	582477	25412	23152	2260
водоснабжение; водоотведение, организация сбора и утилизации отходов, деятельность по ликвидации загрязнений	18727	4898	3996	902
строительство	33457	7148	6224	924
торговля оптовая и розничная; ремонт автотранспортных средств и мотоциклов	62750	7412	5732	1680
транспортировка и хранение	1138949	82864	54069	28795
деятельность гостиниц и предприятий общественного питания	11406	1233	987	246
деятельность в области информации и связи	35981	1866	1617	249
деятельность финансовая и страховая	6807	577	447	130
деятельность по операциям с недвижимым имуществом	1698298	116905	105863	11042
деятельность профессиональная, научная и техническая	41926	3464	2980	484
деятельность административная и сопутствующие дополнительные услуги	15876	1161	1037	124
государственное управление и обеспечение военной безопасности; социальное обеспечение	142390	22127	11042	11085
образование	51618	8029	3545	4484
деятельность в области здравоохранения и социальных услуг	31326	3867	2785	1082
деятельность в области культуры, спорта, организации досуга и развлечений	18030	2115	832	1283
предоставление прочих видов услуг	3334	187	97	90

ПО ПОЛНОЙ УЧЕТНОЙ СТОИМОСТИ ДЕЯТЕЛЬНОСТИ

рублей)

Выбытие основ- ных фондов	в том числе		Наличие основных фондов на конец года с учетом переоценки	Среднегодовая стоимость основ- ных фондов
	ликвидировано	прочее выбытие		
91286	14899	76387	5112820	4928146
6821	1650	5171	119007	115241
588	154	434	9891	9808
17976	3850	14126	859259	791410
1992	818	1174	605667	594051
1426	39	1387	21950	20333
5346	370	4976	35577	34512
6352	275	6077	63928	63394
10018	959	9059	1219116	1179111
357	18	339	12445	11931
3108	175	2933	34748	35359
882	95	787	6496	6649
13383	4681	8702	1801609	1752534
553	253	300	44689	43298
306	38	268	16650	16258
16632	860	15772	148553	145480
2566	361	2205	57441	54535
1851	197	1654	33322	32325
1073	94	979	19020	18525
56	12	44	3452	3392

1.6. НАЛИЧИЕ ОСНОВНЫХ ФОНДОВ ПО ОСТАТОЧНОЙ БАЛАНСОВОЙ СТОИМОСТИ ПО ВИДАМ ЭКОНОМИЧЕСКОЙ ДЕЯТЕЛЬНОСТИ

(в миллионах рублей)

	Наличие основных фондов на начало года	Наличие основных фондов на конец года с учетом переоценки
Основные фонды – всего	2897245	3130551
в том числе:		
сельское, лесное хозяйство, охота, рыболовство и рыбоводство	61094	64215
добыча полезных ископаемых	3124	3449
обрабатывающие производства	395932	469255
обеспечение электрической энергией, газом и паром; кондиционирование воздуха	317779	328211
водоснабжение; водоотведение, организация сбора и утилизации отходов, деятельность по ликвидации загрязнений	11239	13152
строительство	19066	19837
торговля оптовая и розничная; ремонт автотранспортных средств и мотоциклов	35726	35962
транспортировка и хранение	682893	736757
деятельность гостиниц и предприятий общественного питания	7466	8054
деятельность в области информации и связи	11776	11246
деятельность финансовая и страховая	4129	4149
деятельность по операциям с недвижимым имуществом	1180410	1259709
деятельность профессиональная, научная и техническая	27875	29798
деятельность административная и сопутствующие дополнительные услуги	10811	11249
государственное управление и обеспечение военной безопасности; социальное обеспечение	73284	76086
образование	28703	32151
деятельность в области здравоохранения и социальных услуг	13918	14711
деятельность в области культуры, спорта, организации досуга и развлечений	10608	11137
предоставление прочих видов услуг	1412	1423

1.7. СТЕПЕНЬ ИЗНОСА ОСНОВНЫХ ФОНДОВ¹

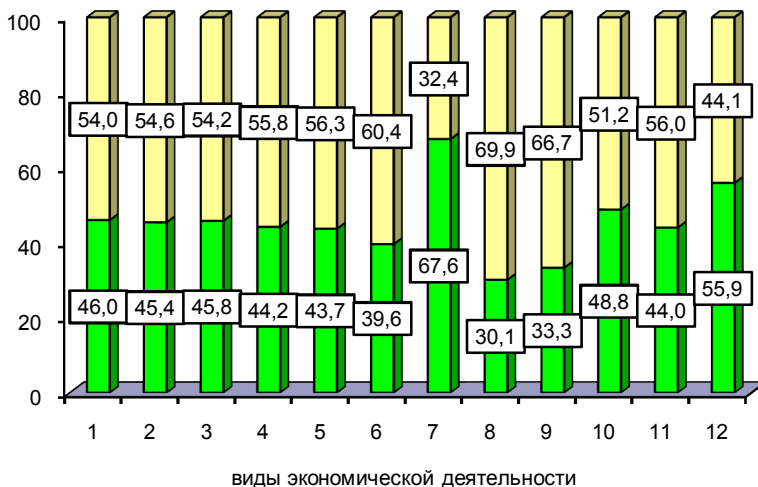
(на конец года, в процентах)

	2018	2019
Основные фонды – всего	41,0	38,8
в том числе:		
сельское, лесное хозяйство, охота, рыболовство и рыбоводство	42,6	46,0
добыча полезных ископаемых	32,2	65,1
обрабатывающие производства	50,2	45,4
обеспечение электрической энергией, газом и паром; кондиционирование воздуха	42,8	45,8
водоснабжение; водоотведение, организация сбора и утилизации отходов, деятельность по ликвидации загрязнений	39,4	40,1
строительство	49,8	44,2
торговля оптовая и розничная; ремонт автотранспортных средств и мотоциклов	36,8	43,7
транспортировка и хранение	38,6	39,6
деятельность гостиниц и предприятий общественного питания	41,2	35,3
деятельность в области информации и связи	62,7	67,6
деятельность финансовая и страховая	44,2	36,1
деятельность по операциям с недвижимым имуществом	26,2	30,1
деятельность профессиональная, научная и техническая	31,4	33,3
деятельность административная и сопутствующие дополнительные услуги	31,7	32,4
государственное управление и обеспечение военной безопасности; социальное обеспечение	45,9	48,8
образование	46,7	44,0
деятельность в области здравоохранения и социальных услуг	55,6	55,9
деятельность в области культуры, спорта, организации досуга и развлечений	39,0	41,4
предоставление прочих видов услуг	55,3	58,8

¹ Степень износа – отношение накопленного износа (разницы между полной и остаточной стоимостью основных фондов) к полной стоимости основных фондов.

1.8. СООТНОШЕНИЕ СТЕПЕНИ ИЗНОСА И ГОДНОСТИ¹ ОСНОВНЫХ ФОНДОВ ПО ОСНОВНЫМ ВИДАМ ЭКОНОМИЧЕСКОЙ ДЕЯТЕЛЬНОСТИ

(на конец года, в процентах)



■ степень износа ■ степень годности

- 1 – сельское, лесное хозяйство, охота, рыболовство и рыбоводство
- 2 – обрабатывающие производства
- 3 – обеспечение электрической энергией, газом и паром; кондиционирование воздуха
- 4 – строительство
- 5 – торговля оптовая и розничная; ремонт автотранспортных средств и мотоциклов
- 6 – транспортировка и хранение
- 7 – деятельность в области информации и связи
- 8 – деятельность по операциям с недвижимым имуществом
- 9 – деятельность профессиональная, научная и техническая
- 10 – государственное управление и обеспечение военной безопасности; социальное обеспечение
- 11 – образование
- 12 – деятельность в области здравоохранения и социальных услуг

¹ Степень (коэффициент) годности – отношение остаточной балансовой стоимости основных фондов к их полной учетной стоимости.

1.9. СООТНОШЕНИЕ ПОКАЗАТЕЛЕЙ ВВОДА И ИЗНОСА ОСНОВНЫХ ФОНДОВ

	Ввод новых основных фондов по полной учетной стоимости, млн. рублей	Объем ввода основных фондов к износу, накопленному к началу 2020 года, в процентах
Основные фонды – всего	392511	19,8
из них:		
сельское, лесное хозяйство, охота, рыболовство и рыбоводство	13554	24,7
добыча полезных ископаемых	639	9,9
обрабатывающие производства	153913	39,5
обеспечение электрической энергией, газом и паром; кондиционирование воздуха	23152	8,3
водоснабжение; водоотведение, организация сбора и утилизации отходов, деятельность по ликвидации загрязнений	3996	45,4
строительство	6224	39,5
торговля оптовая и розничная; ремонт автотранспортных средств и мотоциклов	5732	20,5
транспортировка и хранение	54069	11,2
деятельность гостиниц и предприятий общественного питания	987	22,5
деятельность в области информации и связи	1617	6,9
деятельность финансовая и страховая	447	19,0
деятельность по операциям с недвижимым имуществом	105863	19,5
деятельность профессиональная, научная и техническая	2980	20,0
деятельность административная и сопутствующие дополнительные услуги	1037	19,2
государственное управление и обеспечение военной безопасности; социальное обеспечение	11042	15,2
образование	3545	14,0
деятельность в области здравоохранения и социальных услуг	2785	15,0
деятельность в области культуры, спорта, организации досуга и развлечений	832	10,6
предоставление прочих видов услуг	97	4,8

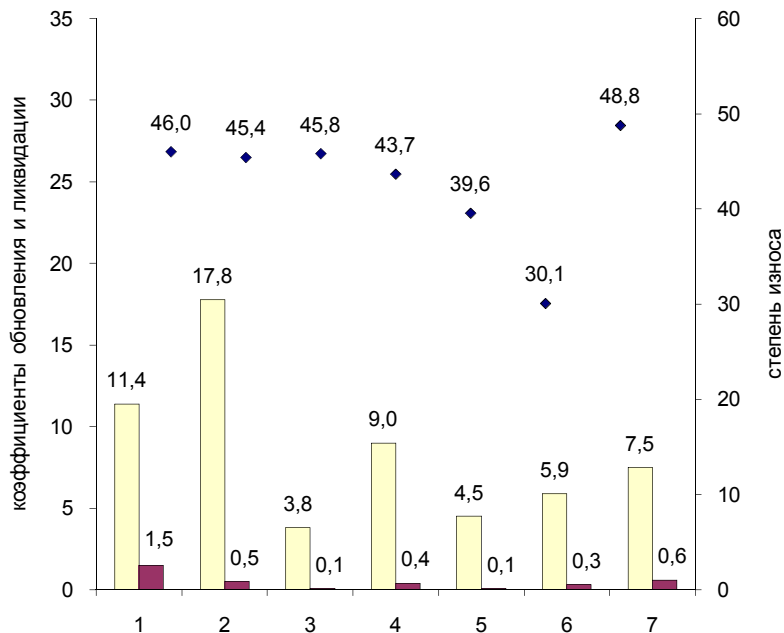
1.10. КОЭФФИЦИЕНТЫ ОБНОВЛЕНИЯ И ЛИКВИДАЦИИ ОСНОВНЫХ ФОНДОВ¹

(в процентах)

	2018		2019	
	коэф- фициент обнов- ления	коэф- фициент ликви- дации	коэф- фициент обнов- ления	коэф- фициент ликви- дации
Основные фонды – всего	11,0	0,4	7,7	0,3
из них:				
сельское, лесное хозяйство, охота, рыболовство и рыбоводство	11,9	1,8	11,4	1,5
добыча полезных ископаемых	48,5	0,4	6,4	1,6
обрабатывающие производства	5,9	0,5	17,8	0,5
обеспечение электрической энергией, газом и паром; кондиционирование воздуха	31,3	0,1	3,8	0,1
водоснабжение; водоотведение, организация сбора и утилизации отходов, деятельность по ликвидации загрязнений	10,9	0,0	18,0	0,2
строительство	6,5	1,8	17,7	1,1
торговля оптовая и розничная; ремонт автотранспортных средств и мотоциклов	15,5	0,5	9,0	0,4
транспортировка и хранение	3,4	0,1	4,5	0,1
деятельность гостиниц и предприятий общественного питания	2,4	1,4	8,0	0,2
деятельность в области информации и связи	6,6	0,6	4,7	0,5
деятельность финансовая и страховая	3,0	0,2	6,9	1,4
деятельность по операциям с недвижимым имуществом	9,4	0,3	5,9	0,3
деятельность профессиональная, научная и техническая	8,2	0,9	6,6	0,6
деятельность административная и сопутствующие дополнительные услуги	32,1	5,2	6,2	0,2
государственное управление и обеспечение военной безопасности; социальное обеспечение	9,4	0,3	7,5	0,6
образование	6,6	0,5	6,2	0,7
деятельность в области здравоохранения и социальных услуг	5,3	1,2	8,4	0,6
деятельность в области культуры, спорта, организации досуга и развлечений	10,0	0,6	4,4	0,5
предоставление прочих видов услуг	5,0	0,8	2,8	0,4

¹ Коэффициент обновления – отношение вновь введенных основных фондов к наличию основных фондов на конец года. Коэффициент ликвидации – отношение ликвидированных фондов к наличию основных фондов на начало года.

1.11. СОСТОЯНИЕ ОСНОВНЫХ ФОНДОВ ПО ОСНОВНЫМ ВИДАМ ЭКОНОМИЧЕСКОЙ ДЕЯТЕЛЬНОСТИ (в процентах)



■ коэффициент обновления ■ коэффициент ликвидации ◆ степень износа

- 1 – сельское, лесное хозяйство, охота, рыболовство и рыбоводство
- 2 – обрабатывающие производства
- 3 – обеспечение электрической энергией, газом и паром; кондиционирование воздуха
- 4 – торговля оптовая и розничная; ремонт автотранспортных средств и мотоциклов
- 5 – транспортировка и хранение
- 6 – деятельность по операциям с недвижимым имуществом
- 7 – государственное управление и обеспечение военной безопасности; социальное обеспечение

2. ОСНОВНЫЕ ФОНДЫ КОММЕРЧЕСКИХ ОРГАНИЗАЦИЙ В 2019 ГОДУ¹

2.1. ОСНОВНЫЕ ФОНДЫ ПО ВИДАМ ЭКОНОМИЧЕСКОЙ ДЕЯТЕЛЬНОСТИ

(на конец года)

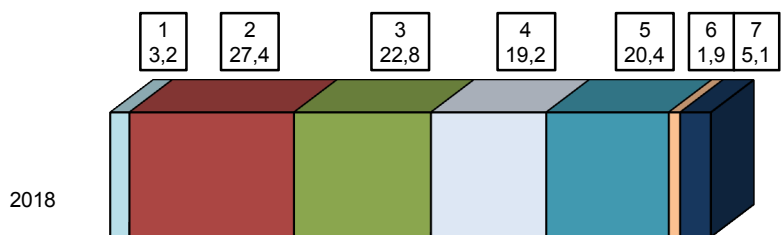
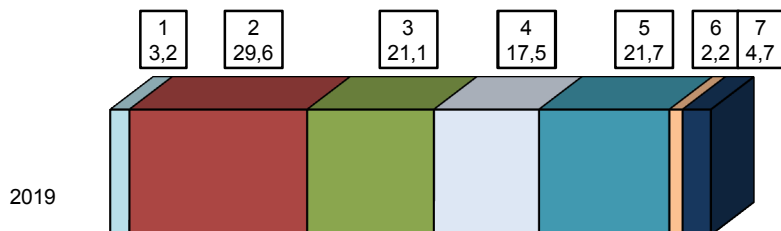
	Полная учетная стоимость, млн. рублей	Остаточная балансовая стоимость, млн. рублей	Степень износа, процентов	Удельный вес полностью изношенных основных фондов в об- щем объеме основных фондов, процентов
Основные фонды – всего	2775905	1508730	45,6	11,9
в том числе:				
сельское, лесное хозяйство, охота, рыболовство и рыбоводство	88165	46354	47,4	18,1
добыча полезных ископаемых	13452	5316	60,5	25,9
обрабатывающие производства	822354	449171	45,4	15,3
обеспечение электрической энергией, газом и паром; кондиционирование воздуха	584489	320772	45,1	13,1
водоснабжение; водоотведение, организация сбора и утилизации отходов, деятельность по ликвидации загрязнений	17250	9728	43,6	14,4
строительство	21155	10136	52,1	14,4
торговля оптовая и розничная; ремонт автотранспортных средств и мотоциклов	486287	241517	50,3	8,4
транспортировка и хранение	603359	348080	42,3	6,5
деятельность гостиниц и предприятий общественного питания	1431	993	30,6	2,3
деятельность в области информации и связи	27140	8412	69,0	34,8
деятельность финансовая и страховая	4642	3197	31,1	7,7
деятельность по операциям с недвижимым имуществом	62224	35051	43,7	12,9

¹ Без субъектов малого предпринимательства.

	Полная учетная стоимость, млн. рублей	Остаточная балансовая стоимость, млн. рублей	Степень износа, процентов	Удельный вес полностью изношенных основных фондов в об- щем объеме основных фондов, процентов
деятельность профессиональная, научная и техническая	30523	21986	28,0	8,8
деятельность административная и сопутствующие дополнительные услуги	2629	1969	25,1	7,0
государственное управление и обеспечение военной безопасности; социальное обеспечение	2435	1760	27,7	1,2
деятельность в области здравоохранения и социальных услуг	3610	2005	44,5	9,7
деятельность в области культуры, спорта, организации досуга и развлечений	2488	1530	38,5	2,8
предоставление прочих видов услуг	2270	753	66,8	0,7

2.2. СТРУКТУРА ОСНОВНЫХ ФОНДОВ ПО ВИДАМ ЭКОНОМИЧЕСКОЙ ДЕЯТЕЛЬНОСТИ

(на конец года, по полной учетной стоимости, в процентах к итогу)



- 1 – сельское, лесное хозяйство, охота, рыболовство и рыбоводство
- 2 – обрабатывающие производства
- 3 – обеспечение электрической энергией, газом и паром; кондиционирование воздуха
- 4 – торговля оптовая и розничная; ремонт автотранспортных средств и мотоциклов
- 5 – транспортировка и хранение
- 6 – деятельность по операциям с недвижимым имуществом
- 7 – другие виды деятельности

2.3. ВИДОВАЯ СТРУКТУРА ОСНОВНЫХ ФОНДОВ

(на конец года, по полной учетной стоимости)

	Млн. рублей	В % к итогу
Основные фонды - всего	2775905	100
здания	423758	15,3
сооружения	1233147	44,4
машины и оборудование	1019429	36,7
транспортные средства	81381	2,9
из них организации:		
сельского, лесного хозяйства, охоты рыболовства и рыбоводства	88165	100
здания	32560	36,9
сооружения	12044	13,7
машины и оборудование	30741	34,9
транспортные средства	5238	5,9
добычи полезных ископаемых	13452	100
здания	1615	12,0
сооружения	3056	22,7
машины и оборудование	6869	51,1
транспортные средства	1913	14,2
обрабатывающих производств	822354	100
здания	145491	17,7
сооружения	224114	27,3
машины и оборудование	412170	50,1
транспортные средства	36821	4,5
обеспечения электрической энергией, газом и паром; кондиционирования воздуха	584489	100
здания	118881	20,3
сооружения	200733	34,3
машины и оборудование	259219	44,3
транспортные средства	3703	0,6
водоснабжения; водоотведения, организации сбора и утилизации отходов, деятельности по ликвидации загрязнений	17250	100
здания	3288	19,1
сооружения	9134	52,9
машины и оборудование	3192	18,5
транспортные средства	1609	9,3
строительства	21155	100
здания	2936	13,9
сооружения	3537	16,7
машины и оборудование	11169	52,8
транспортные средства	3170	15,0

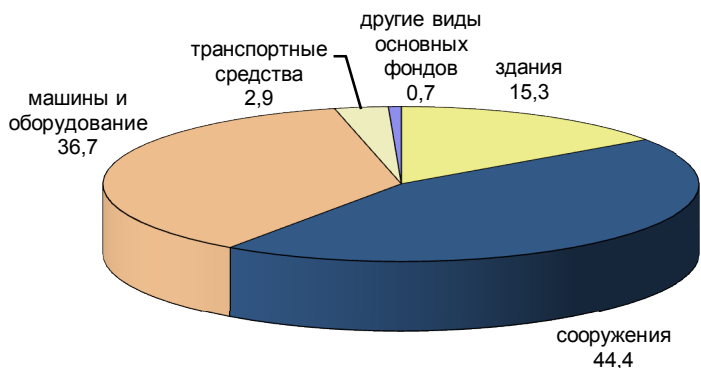
	Млн. рублей	В % к итогу
торговли оптовой и розничной; ремонта автотранспортных средств и мотоциклов	486287	100
здания	25207	5,2
сооружения	323487	66,5
машины и оборудование	133861	27,5
транспортные средства	2849	0,6
транспортировки и хранения	603359	100
здания	41890	6,9
сооружения	422453	70,0
машины и оборудование	116560	19,3
транспортные средства	20508	3,4
деятельности гостиниц и предприятий общественного питания	1431	100
здания	597	41,8
сооружения	67	4,7
машины и оборудование	578	40,4
транспортные средства	9	0,6
деятельности в области информации и связи	27140	100
здания	934	3,4
сооружения	10351	38,1
машины и оборудование	15796	58,2
транспортные средства	54	0,2
деятельности финансовой и страховой	4642	100
здания	2565	55,3
сооружения	100	2,1
машины и оборудование	1846	39,8
транспортные средства	76	1,6
деятельности по операциям с недвижимым имуществом	62224	100
здания	27072	43,5
сооружения	17489	28,1
машины и оборудование	16137	25,9
транспортные средства	788	1,3
деятельности профессиональной, научной и технической	30523	100
здания	16911	55,4
сооружения	3924	12,9
машины и оборудование	8827	28,9
транспортные средства	311	1,0

Окончание

	Млн. рублей	В % к итогу
деятельности административной и сопутствующих дополнительных услуг	2629	100
здания	330	12,5
сооружения	27	1,0
машины и оборудование	297	11,3
транспортные средства	1911	72,7
государственного управления и обеспечения военной безопасности; социального обеспечения	2435	100
здания
сооружения
машины и оборудование	76	3,1
транспортные средства	2350	96,5
деятельности в области здравоохранения и социальных услуг	3610	100
здания	1862	51,6
сооружения	1328	36,8
машины и оборудование	377	10,5
транспортные средства	6	0,2
деятельности в области культуры, спорта, организации досуга и развлечений	2488	100
здания	599	24,1
сооружения	640	25,7
машины и оборудование	1226	49,3
транспортные средства	23	0,9
предоставления прочих видов услуг	2270	100
здания	1013	44,6
сооружения	663	29,2
машины и оборудование	487	21,4
транспортные средства	45	2,0

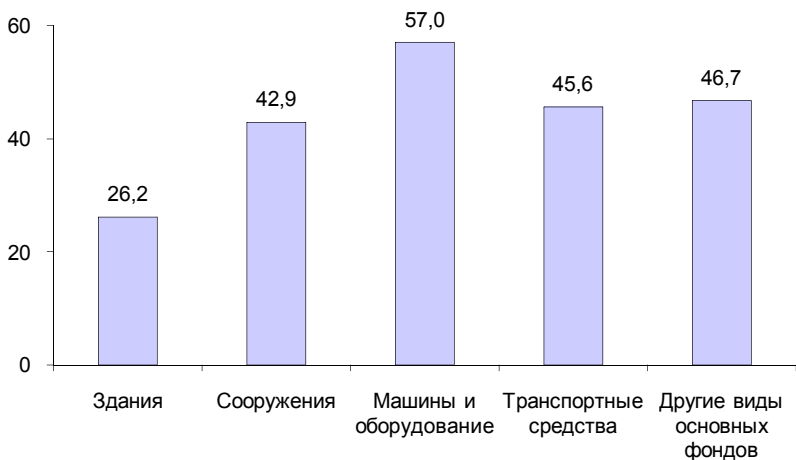
2.4. ВИДОВАЯ СТРУКТУРА ОСНОВНЫХ ФОНДОВ

(на конец года, по полной учетной стоимости, в процентах к итогу)



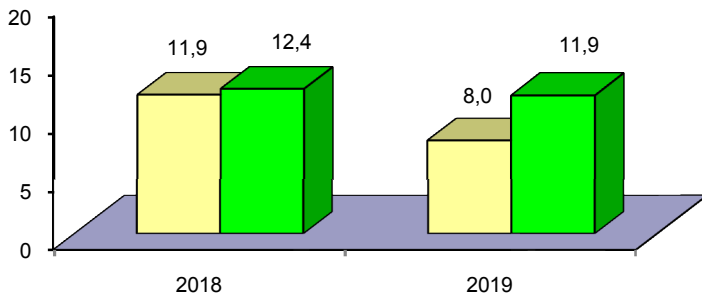
2.5. СТЕПЕНЬ ИЗНОСА ОСНОВНЫХ ФОНДОВ ПО ИХ ВИДОВОЙ СТРУКТУРЕ

(на конец года, в процентах)



2.6. СООТНОШЕНИЕ ВНОВЬ ВВЕДЕННЫХ И ПОЛНОСТЬЮ ИЗНОШЕННЫХ ОСНОВНЫХ ФОНДОВ В ОБЩЕМ ОБЪЕМЕ ФОНДОВ

(на конец года, в процентах к итогу)

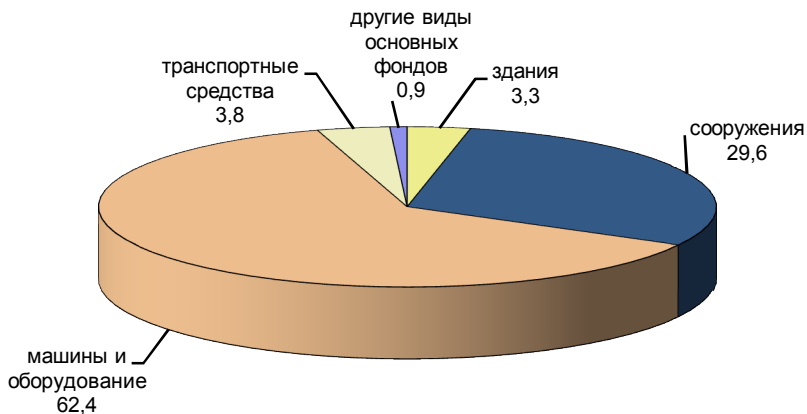


■ удельный вес введенных в действие новых основных фондов

■ удельный вес полностью изношенных основных фондов

2.7. ВИДОВАЯ СТРУКТУРА ПОЛНОСТЬЮ ИЗНОШЕННЫХ ОСНОВНЫХ ФОНДОВ

(на конец года, в процентах)



2.8. СООТНОШЕНИЕ ПОКАЗАТЕЛЕЙ ВВОДА И ИЗНОСА ОСНОВНЫХ ФОНДОВ

	Ввод новых основных фондов по полной учетной стоимости, млн. рублей	Объем ввода основных фондов к износу, начислен- ному в 2019, в разах	стоимости пол- ностью изно- шенных фондов к началу 2020, в разах
Основные фонды – всего	222511	1,5	0,7
в том числе:			
сельское, лесное хозяйство, охота, рыболовство и рыбоводство	10655	1,7	0,7
добыча полезных ископаемых	899	0,8	0,3
обрабатывающие производства	149805	3,3	1,2
обеспечение электрической энергией, газом и паром; кондиционирование воздуха	22070	0,8	0,3
водоснабжение; водоотведение, организация сбора и утилизации отходов, деятельность по ликвидации загрязнений	3250	1,9	1,3
строительство	3780	1,7	1,2
торговля оптовая и розничная; ремонт автотранспортных средств и мотоциклов	6720	0,2	0,2
транспортировка и хранение	17799	0,6	0,5
деятельность гостиниц и предприятий общественного питания	221	1,7	6,8
деятельность в области информации и связи	1004	0,7	0,1
деятельность финансовая и страховая	509	1,8	1,4
деятельность по операциям с недвижимым имуществом	2810	0,8	0,4
деятельность профессиональная, научная и техническая	1587	1,2	0,6
деятельность административная и сопутствующие дополнительные услуги	1279	9,0	7,0
государственное управление и обеспечение военной безопасности; социальное обеспечение	10	0,1	0,3
деятельность в области здравоохранения и социальных услуг	48	0,4	0,1
деятельность в области культуры, спорта, организации досуга и развлечений	30	0,1	0,4
предоставление прочих видов услуг	35	0,3	2,1

2.9. СРЕДНИЙ ВОЗРАСТ ОСНОВНЫХ ФОНДОВ

(на конец года, лет)

	Здания	Соору- жения	Машины и обору- дование	Транс- портные средства
Основные фонды – всего	17,1	18,1	11,4	12,7
в том числе:				
сельское, лесное хозяйство, охота, рыболовство и рыбоводство	24,2	22,4	11,1	8,8
добыча полезных ископаемых	16,0	16,3	9,4	7,4
обрабатывающие производства	15,9	12,3	9,2	19,0
обеспечение электрической энергией, газом и паром; кондиционирование воздуха	14,3	20,0	17,0	5,2
водоснабжение; водоотведение, организация сбора и утилизации отходов, деятельность по ликвидации загрязнений	22,5	24,0	12,0	6,7
строительство	15,4	8,5	5,6	5,7
торговля оптовая и розничная; ремонт автотранспортных средств и мотоциклов	9,3	17,6	9,8	5,6
транспортировка и хранение	24,3	20,9	9,8	9,1
деятельность гостиниц и предприятий общественного питания	11,5	8,0	2,1	4,2
деятельность в области информации и связи	21,7	14,1	9,2	5,9
деятельность финансовая и страховая	13,9	1,8	6,3	4,7
деятельность по операциям с недвижимым имуществом	13,3	10,9	9,1	7,6
деятельность профессиональная, научная и техническая	31,1	25,6	12,5	7,8
деятельность административная и сопутствующие дополнительные услуги	22,4	26,2	1,6	2,4
государственное управление и обеспечение военной безопасности; социальное обеспечение	45,0	8,0	3,2	4,0
деятельность в области здравоохранения и социальных услуг	33,6	15,5	11,0	3,2
деятельность в области культуры, спорта, организации досуга и развлечений	3,7	4,1	2,9	2,4
предоставление прочих видов услуг	13,8	13,0	10,0	4,7

2.10. РАСПРЕДЕЛЕНИЕ НАЛИЧИЯ ОСНОВНЫХ ФОНДОВ ПО ГОДУ, В ЦЕНАХ КОТОРОГО УЧТЕНЫ ОСНОВНЫЕ ФОНДЫ

(на конец года, по полной учетной стоимости, в процентах к итогу)

	Всего	из них			
		здания	сооружения	машины и оборудование	транспортные средства
Всего	100	100	100	100	100
в том числе преимущественно учтенные:					
в ценах 1995 года	0,6	1,6	0,5	0,3	0,5
в ценах 1996 года	0,0	0,2	0,0	0,0	0,1
в ценах 1997 года	1,9	3,1	0,9	0,7	0,7
в ценах 1998 года	0,5	1,9	0,2	0,1	0,1
в ценах 1999 года	0,1	0,2	0,2	0,1	0,1
в ценах 2000 года	0,7	0,3	0,0	1,4	0,6
в ценах 2001 года	0,1	0,6	0,0	0,1	0,4
в ценах 2002 года	0,4	1,1	0,3	0,5	0,5
в ценах 2003 года	0,3	1,5	0,0	0,1	0,2
в ценах 2004 года	0,4	0,8	0,3	0,4	0,3
в ценах 2005 года	0,8	1,3	1,8	0,3	0,1
в ценах 2006 года	1,9	2,4	0,5	2,6	0,2
в ценах 2007 года	0,8	4,0	3,1	1,0	0,6
в ценах 2008 года	1,6	3,9	1,0	3,7	2,6
в ценах 2009 года	1,8	23,2	2,2	0,9	0,5
в ценах 2010 года	12,2	1,9	0,6	19,8	6,4
в ценах 2011 года	3,7	4,0	5,2	2,4	4,9
в ценах 2012 года	11,1	10,3	9,9	8,6	5,3
в ценах 2013 года	12,9	10,4	13,4	16,6	4,3
в ценах 2014 года	2,0	2,9	0,7	1,2	6,4
в ценах 2015 года	1,2	2,0	0,7	2,8	6,3
в ценах 2016 года	22,6	8,8	39,3	17,4	4,3
в ценах 2017 года	6,2	2,0	0,7	3,9	4,6
в ценах 2018 года	3,2	4,2	2,3	3,9	11,8
в ценах 2019 года	12,9	7,2	16,1	11,4	38,3

2.11. РАСПРЕДЕЛЕНИЕ НАЛИЧИЯ ОСНОВНЫХ ФОНДОВ ОТДЕЛЬНЫХ ВИДОВ ЭКОНОМИЧЕСКОЙ ДЕЯТЕЛЬНОСТИ ПО ГОДУ, В ЦЕНАХ КОТОРОГО УЧТЕНЫ ОСНОВНЫЕ ФОНДЫ

(на конец года, по полной учетной стоимости, в процентах к итогу)

	Сельское, лесное хозяй- ство, охота, рыболовство и рыбоводство	Добыча полезных ископаемых	Обрабатывающие производства	Обеспечение электрической энергией, газом и паром; кондициони- рование воздуха
Всего	100	100	100	100
в том числе преимущественно учтенные:				
в ценах 1995 года	10,4	–	0,0	0,0
в ценах 1996 года	0,5	–	0,0	0,0
в ценах 1997 года	7,5	–	4,1	0,4
в ценах 1998 года	11,7	–	0,3	–
в ценах 1999 года	0,6	–	0,0	0,2
в ценах 2000 года	1,3	–	0,6	–
в ценах 2001 года	1,6	–	0,1	–
в ценах 2002 года	0,5	40,1	0,2	–
в ценах 2003 года	1,7	–	0,6	–
в ценах 2004 года	2,7	–	0,9	0,0
в ценах 2005 года	–	3,4	0,5	0,0
в ценах 2006 года	2,7	2,6	4,1	0,1
в ценах 2007 года	2,2	–	0,2	0,0
в ценах 2008 года	2,7	6,5	2,3	0,0
в ценах 2009 года	0,2	–	2,1	–
в ценах 2010 года	0,0	8,7	1,7	52,0
в ценах 2011 года	13,0	–	3,0	0,2
в ценах 2012 года	12,7	25,4	12,5	29,6
в ценах 2013 года	1,3	0,0	31,3	–
в ценах 2014 года	6,0	–	3,3	–
в ценах 2015 года	1,1	4,6	2,0	1,0
в ценах 2016 года	6,2	0,1	9,0	4,5
в ценах 2017 года	4,6	8,2	1,7	0,3
в ценах 2018 года	7,0	0,3	2,9	0,2
в ценах 2019 года	1,8	0,0	16,5	11,4

	Водоснабжение; водоот- ведение, организация сбора и утилизации отходов, деятельность по ликвидации загрязнений	Строительство	Торговля оптовая и розничная; ремонт автотранспортных средств и мотоциклов
Всего	100	100	100
в том числе преимущественно учтенные:			
в ценах 1995 года	38,1	0,4	–
в ценах 1996 года	0,8	–	0,0
в ценах 1997 года	4,1	–	–
в ценах 1998 года	5,0	–	0,0
в ценах 1999 года	–	0,0	0,2
в ценах 2000 года	2,3	0,7	0,0
в ценах 2001 года	0,0	–	0,0
в ценах 2002 года	1,4	0,4	0,0
в ценах 2003 года	0,1	–	0,0
в ценах 2004 года	0,2	–	0,0
в ценах 2005 года	0,5	0,3	0,0
в ценах 2006 года	0,4	–	0,1
в ценах 2007 года	0,2	3,1	0,2
в ценах 2008 года	0,7	2,5	0,5
в ценах 2009 года	2,9	0,3	0,2
в ценах 2010 года	10,2	14,9	0,8
в ценах 2011 года	0,4	2,0	0,3
в ценах 2012 года	8,5	9,0	0,2
в ценах 2013 года	–	3,4	0,2
в ценах 2014 года	3,7	8,9	0,7
в ценах 2015 года	6,0	11,2	0,4
в ценах 2016 года	8,6	16,9	89,8
в ценах 2017 года	2,2	10,2	2,4
в ценах 2018 года	3,4	8,7	1,2
в ценах 2019 года	0,5	7,0	2,8

	Транспортировка и хранение	Деятельность в области информации и связи	Деятельность по операциям с недвижимым имуществом	Деятельность профессиональ- ная, научная и техническая
Всего	100	100	100	100
в том числе преимущественно учтенные:				
в ценах 1995 года	–	–	0,1	–
в ценах 1996 года	0,0	–	0,0	–
в ценах 1997 года	0,2	–	1,4	25,7
в ценах 1998 года	0,0	0,0	0,0	–
в ценах 1999 года	0,0	–	0,1	–
в ценах 2000 года	1,9	–	0,0	2,9
в ценах 2001 года	–	0,0	–	–
в ценах 2002 года	0,1	–	4,4	–
в ценах 2003 года	0,2	–	–	0,1
в ценах 2004 года	0,0	–	2,3	0,0
в ценах 2005 года	3,0	–	1,0	0,0
в ценах 2006 года	1,9	0,0	4,7	0,0
в ценах 2007 года	0,0	–	26,5	0,1
в ценах 2008 года	–	48,3	11,2	0,0
в ценах 2009 года	4,4	0,0	5,0	0,0
в ценах 2010 года	1,8	0,1	1,5	–
в ценах 2011 года	9,1	25,4	0,5	0,0
в ценах 2012 года	0,6	0,3	10,8	0,3
в ценах 2013 года	13,1	–	1,4	59,8
в ценах 2014 года	1,2	13,9	1,6	0,6
в ценах 2015 года	0,0	0,0	3,1	6,2
в ценах 2016 года	10,6	0,0	19,3	2,3
в ценах 2017 года	22,1	0,1	1,2	0,1
в ценах 2018 года	7,2	1,5	1,9	0,3
в ценах 2019 года	22,3	10,2	2,0	1,5

2.12. ОСНОВНЫЕ ФОНДЫ ПО ФОРМАМ СОБСТВЕННОСТИ

(на конец года, по полной учетной стоимости)

	Млн. рублей	В % к итогу
Всего	2775905	100
в том числе:		
<i>российская собственность</i>	2245802	80,9
в том числе:		
государственная собственность	318812	11,5
в том числе:		
федеральная собственность	301717	10,9
собственность субъекта Российской Федерации	17094	0,6
муниципальная собственность	15213	0,5
собственность общественных и религиозных организаций (объединений)	142	0,0
частная собственность	928620	33,5
смешанная российская собственность	692195	24,9
собственность потребительской кооперации	1110	0,0
собственность государственных корпораций	289711	10,4
<i>иностранная собственность</i>	447270	16,1
<i>совместная российская и иностранная собственность</i>	82832	3,0

2.13. ОСНОВНЫЕ ФОНДЫ ОБРАБАТЫВАЮЩИХ ПРОИЗВОДСТВ

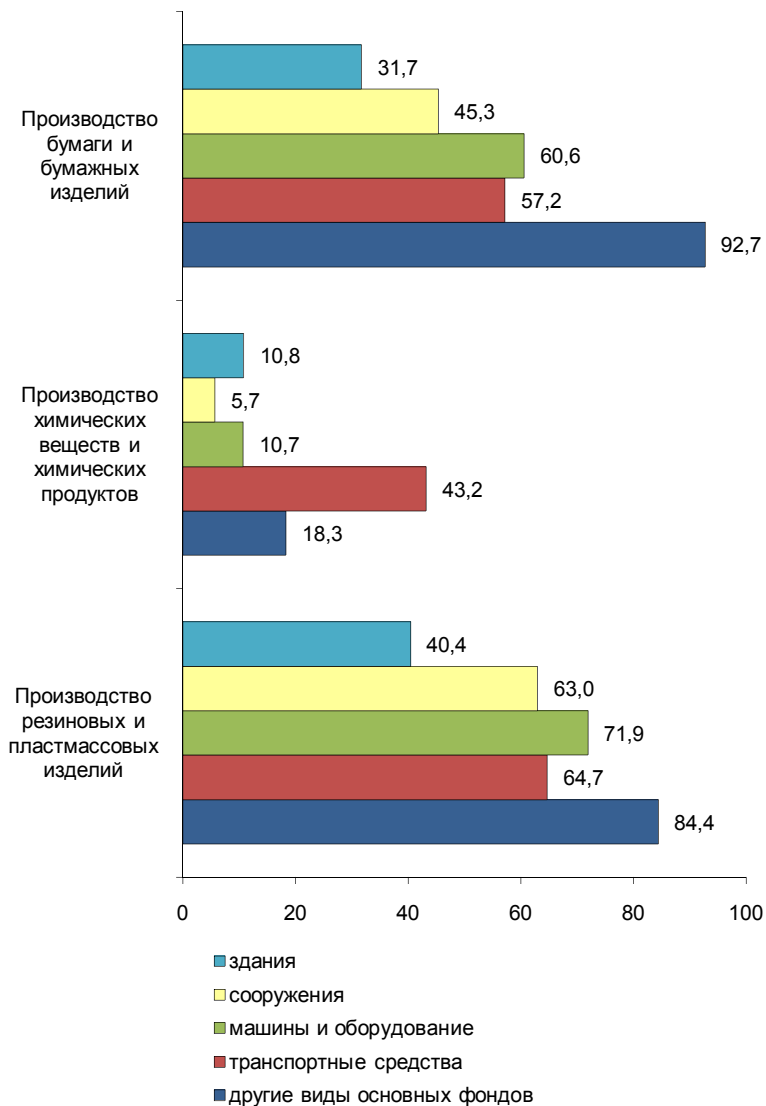
(на конец года)

	Полная учетная стоимость, млн. рублей	Остаточная балансовая стоимость, млн. рублей	Степень износа, процентов	Удельный вес полностью изношенных основных фондов в об- щем объеме основных фондов, процентов
Обрабатывающие производства – всего	822354	449171	45,4	15,3
в том числе:				
производство пищевых продуктов	44213	20243	54,2	23,0
производство напитков	1678	793	52,8	9,5
производство табачных изделий	36206	16703	53,9	29,9
производство текстильных изделий	2013	760	62,2	8,1
производство одежды	530	170	68,0	27,5
обработка древесины и производство изделий из дерева и пробки, кроме мебели, производство изделий из соломки и материалов для плетения	13100	6349	51,5	10,2
производство бумаги и бумажных изделий	66719	30351	54,5	21,0
деятельность полиграфическая и копирование носителей информации	3534	1125	68,2	29,9
производство кокса и нефтепродуктов
производство химических веществ и химических продуктов	140442	127795	9,0	0,8
производство лекарственных средств и материалов, применяемых в медицинских целях	1679	830	50,6	10,8
производство резиновых и пластмассовых изделий	51422	19123	62,8	25,5
производство прочей неметаллической минеральной продукции	65415	32486	50,3	18,0
производство металлургическое	9865	4105	58,4	29,7

Окончание

	Полная учетная стоимость, млн. рублей	Остаточная балансовая стоимость, млн. рублей	Степень износа, процентов	Удельный вес полностью изношенных основных фондов в об- щем объеме основных фондов, процентов
производство готовых металлических изделий, кроме машин, оборудования, оружия и боеприпасов	9105	3721	59,1	4,3
производство компьютеров, электронных и оптических изделий	1712	742	56,7	18,1
производство электрического оборудования	7775	3679	52,7	10,9
производство машин и оборудования, не включенных в другие группировки	7951	3455	56,5	14,3
производство автотранспортных средств, прицепов и полуприцепов	11337	3819	66,3	24,4
производство прочих транспортных средств и оборудования	66874	38527	42,4	4,2
производство мебели	4836	1871	61,3	28,6
производство прочих готовых изделий	835	300	64,0	46,2
ремонт и монтаж машин и оборудования	34517	23986	30,5	5,3

**2.14. СТЕПЕНЬ ИЗНОСА ОСНОВНЫХ ФОНДОВ
ПО ИХ ВИДОВОЙ СТРУКТУРЕ
ОТДЕЛЬНЫХ ВИДОВ ОБРАБАТЫВАЮЩИХ ПРОИЗВОДСТВ**
(на конец года, в процентах)



**2.15. УРОВЕНЬ ИСПОЛЬЗОВАНИЯ СРЕДНЕГОДОВОЙ МОЩНОСТИ
ОРГАНИЗАЦИЙ ПО ВЫПУСКУ ОТДЕЛЬНЫХ ВИДОВ ПРОДУКЦИИ**
(в процентах)

	2018	2019
<i>Добыча полезных ископаемых</i>		
Пески природные	67,2	75,8
Щебень	80,2	74,8
<i>Обрабатывающие производства</i>		
<i>Производство пищевых продуктов</i>		
Мясо крупного рогатого скота, свинина, баранина, козлятина, конина и мясо прочих животных семейства лошадиных, оленина и мясо прочих животных семейства оленьих (оленьевых) парные, остывшие или охлажденные	73,6	68,2
Мясо и субпродукты пищевые домашней птицы	39,2	39,5
Полуфабрикаты мясные, мясосодержащие, охлажденные, замороженные	60,5	62,1
Молоко, кроме сырого	37,5	37,8
Масло сливочное и пасты масляные	9,6	14,2
Сыры	27,4	25,2
Творог	46,1	56,7
Продукты кисломолочные (кроме творога и продуктов из творога)	75,1	69,6
Изделия хлебобулочные недлительного хранения	68,0	72,5
Изделия хлебобулочные длительного хранения, изделия хлебобулочные пониженной влажности, полуфабрикаты хлебобулочные	63,1	90,0
Кондитерские изделия	64,4	62,0
Комбикорма	62,7	64,4

	2018	2019
<i>Обработка древесины и производство изделий из дерева и пробки, кроме мебели, производство изделий из соломки и материалов для плетения</i>		
Лесоматериалы, продольно распиленные или расколотые, разделенные на слои или лущеные, толщиной более 6 мм; деревянные железнодорожные или трамвайные шпалы, непропитанные	58,7	59,5
<i>Производство бумаги и бумажных изделий</i>		
Бумага и картон	85,9	90,2
<i>Производство химических веществ и химических продуктов</i>		
Материалы лакокрасочные и аналогичные для нанесения покрытий, полиграфические краски и мастики	56,5	55,6
<i>Производство резиновых и пластмассовых изделий</i>		
Бутили, бутылки, флаконы и аналогичные изделия из пластмасс	47,4	43,6
<i>Производство прочей неметаллической минеральной продукции</i>		
Плитки керамические глазурованные для внутренней облицовки стен	76,2	74,7
Кирпич керамический неогнеупорный строительный	77,3	79,5
Портландцемент, цемент глиноземистый, цемент шлаковый и аналогичные гидравлические цементы	55,4	48,7
Блоки и прочие изделия сборные строительные для зданий и сооружений из цемента, бетона или искусственного камня	54,0	67,4
<i>Производство готовых металлических изделий, кроме машин и оборудования</i>		
Конструкции и детали конструкций из черных металлов	47,8	63,5

3. ОСНОВНЫЕ ФОНДЫ НЕКОММЕРЧЕСКИХ ОРГАНИЗАЦИЙ В 2019 ГОДУ

3.1. ОСНОВНЫЕ ФОНДЫ ПО ВИДАМ ЭКОНОМИЧЕСКОЙ ДЕЯТЕЛЬНОСТИ

(на конец года, по полной учетной стоимости)

	Млн. рублей	В % к итогу	Справочно: 2018 в % к итогу
Основные фонды – всего	672445	100	100
в том числе:			
сельское, лесное хозяйство, охота, рыболовство и рыбоводство	2314	0,3	0,3
обеспечение электрической энергией, газом и паром; кондиционирование воздуха
водоснабжение; водоотведение, организация сбора и утилизации отходов, деятельность по ликвидации загрязнений	939	0,1	0,3
строительство
торговля оптовая и розничная; ремонт автотранспортных средств и мотоциклов
транспортировка и хранение	11108	1,7	1,9
деятельность гостиниц и предприятий общественного питания	2625	0,4	0,4
деятельность в области информации и связи	2583	0,4	0,4
деятельность финансовая и страховая	194	0,0	...
деятельность по операциям с недвижимым имуществом	23024	3,4	4,3
деятельность профессиональная, научная и техническая	305202	45,4	50,0
деятельность административная и сопутствующие дополнительные услуги	1692	0,3	0,1
государственное управление и обеспечение военной безопасности; социальное обеспечение	160672	23,9	27,1
образование	52600	7,8	8,3
деятельность в области здравоохранения и социальных услуг	28473	4,2	4,6
деятельность в области культуры, спорта, организации досуга и развлечений	13461	2,0	2,1
предоставление прочих видов услуг	214	0,0	0,1

3.2. ВИДОВАЯ СТРУКТУРА ОСНОВНЫХ ФОНДОВ

(на конец года, по полной учетной стоимости)

	В % к итогу
Основные фонды – всего	100
здания	22,3
сооружения	66,5
машины и оборудование	8,2
транспортные средства	1,3
из них организации:	
сельского, лесного хозяйства, охоты рыболовства и рыбоводства	100
здания	33,4
сооружения	1,7
машины и оборудование	24,9
транспортные средства	39,9
водоснабжения; водоотведения, организации сбора и утилизации отходов, деятельности по ликвидации загрязнений	100
здания	1,7
сооружения	83,2
машины и оборудование	6,9
транспортные средства	8,1
транспортировки и хранения	100
здания	7,0
сооружения	75,5
машины и оборудование	5,4
транспортные средства	12,2
деятельности гостиниц и предприятий общественного питания	100
здания	13,6
сооружения	76,5
машины и оборудование	6,7
транспортные средства	1,5
деятельности в области информации и связи	100
здания	11,9
сооружения	1,2
машины и оборудование	67,8
транспортные средства	0,5

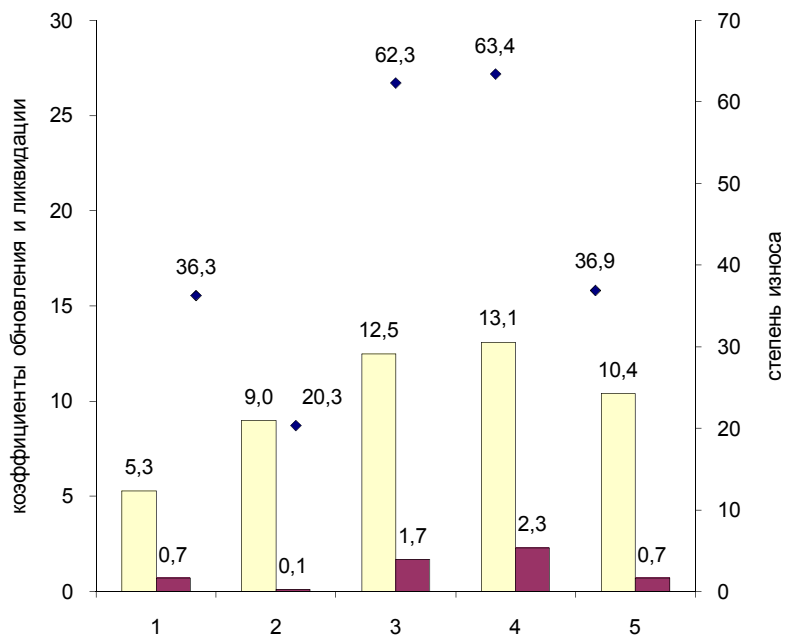
	В % к итогу
деятельности финансовой и страховой	100
здания	...
сооружения	...
машины и оборудование	1,8
транспортные средства	–
деятельности по операциям с недвижимым имуществом	100
здания	92,7
сооружения	4,9
машины и оборудование	1,5
транспортные средства	0,9
деятельности профессиональной, научной и технической	100
здания	2,4
сооружения	94,1
машины и оборудование	3,3
транспортные средства	0,1
деятельности административной и сопутствующих дополнительных услуг	100
здания	6,7
сооружения	54,2
машины и оборудование	24,3
транспортные средства	14,4
государственного управления и обеспечения военной безопасности; социального обеспечения	100
здания	38,7
сооружения	46,0
машины и оборудование	7,8
транспортные средства	1,7
образования	100
здания	67,5
сооружения	4,9
машины и оборудование	23,9
транспортные средства	1,3

Окончание

	В % к итогу
деятельности в области здравоохранения и социальных услуг	100
здания	45,0
сооружения	3,4
машины и оборудование	45,7
транспортные средства	5,8
деятельности в области культуры, спорта, организации досуга и развлечений	100
здания	61,1
сооружения	15,2
машины и оборудование	18,9
транспортные средства	2,0
предоставления прочих видов услуг	100
здания	18,6
сооружения	31,6
машины и оборудование	32,4
транспортные средства	16,1

3.3. СОСТОЯНИЕ ОСНОВНЫХ ФОНДОВ ПО ИХ ВИДОВОЙ СТРУКТУРЕ

(в процентах)

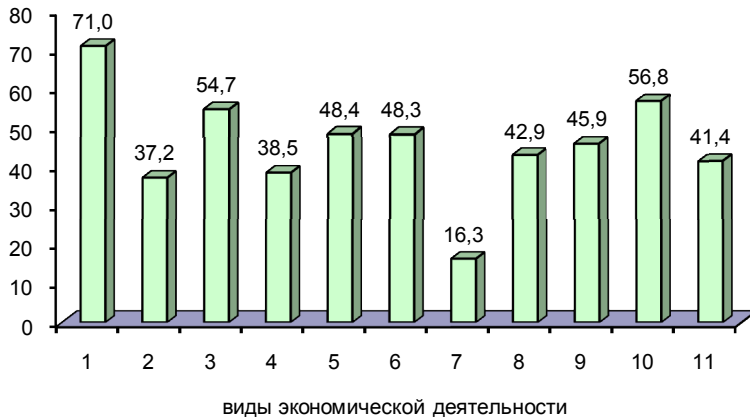


■ коэффициент обновления ■ коэффициент ликвидации ◆ степень износа

- 1 – здания
- 2 – сооружения
- 3 – машины и оборудование
- 4 – транспортные средства
- 5 – другие виды основных фондов

3.4. СТЕПЕНЬ ИЗНОСА ОСНОВНЫХ ФОНДОВ ПО ВИДАМ ЭКОНОМИЧЕСКОЙ ДЕЯТЕЛЬНОСТИ

(на конец года, в процентах)



- 1 – сельское, лесное хозяйство, охота, рыболовство и рыбоводство
- 2 – водоснабжение; водоотведение, организация сбора и утилизации отходов, деятельность по ликвидации загрязнений
- 3 – транспортировка и хранение
- 4 – деятельность гостиниц и предприятий общественного питания
- 5 – деятельность в области информации и связи
- 6 – деятельность по операциям с недвижимым имуществом
- 7 – деятельность профессиональная, научная и техническая
- 8 – государственное управление и обеспечение военной безопасности; социальное обеспечение
- 9 – образование
- 10 – деятельность в области здравоохранения и социальных услуг
- 11 – деятельность в области культуры, спорта, организации досуга и развлечений

3.5. СРЕДНИЙ ВОЗРАСТ ОСНОВНЫХ ФОНДОВ

(на конец года, лет)

	Здания	Соору- жения	Машины и обору- дование	Транс- портные средства
Основные фонды – всего	37,0	39,4	12,6	10,4
в том числе:				
сельское, лесное хозяйство, охота, рыболовство и рыбоводство	34,9	34,3	11,3	9,4
обеспечение электрической энергией, газом и паром; кондиционирование воздуха
водоснабжение; водоотведение, организация сбора и утилизации отходов, деятельность по ликвидации загрязнений	27,5	25,3	10,0	12,3
строительство
торговля оптовая и розничная; ремонт автотранспортных средств и мотоциклов
транспортировка и хранение	34,7	55,9	13,5	18,9
деятельность гостиниц и предприятий общественного питания	40,1	33,1	7,6	4,6
деятельность в области информации и связи	36,5	26,7	7,4	7,8
деятельность финансовая и страховая	3,5	–
деятельность по операциям с недвижимым имуществом	42,0	44,5	12,7	7,2
деятельность профессиональная, научная и техническая	40,7	54,8	14,8	8,7
деятельность административная и сопутствующие дополнительные услуги	44,1	7,1	12,3	10,8
государственное управление и обеспечение военной безопасности; социальное обеспечение	38,7	14,0	11,0	8,8
образование	30,2	13,5	11,6	8,2
деятельность в области здравоохранения и социальных услуг	41,4	36,2	14,9	8,9
деятельность в области культуры, спорта, организации досуга и развлечений	32,3	35,4	8,4	7,3
предоставление прочих видов услуг	14,6	38,5	7,6	6,4

3.6. ОСНОВНЫЕ ФОНДЫ ПО ФОРМАМ СОБСТВЕННОСТИ

(на конец года, по полной учетной стоимости)

	Млн. рублей	В % к итогу
Всего	672445	100
в том числе:		
<i>российская собственность</i>	672429	100,0
в том числе:		
государственная собственность	518271	77,1
в том числе:		
федеральная собственность	419653	62,4
собственность субъекта Российской Федерации	98618	14,7
муниципальная собственность	153392	22,8
собственность общественных и религиозных организаций (объединений)	271	0,0
частная собственность	492	0,1
смешанная российская собственность
<i>совместная российская и иностранная собственность</i>

4. ИНВЕСТИЦИИ В ОСНОВНОЙ КАПИТАЛ В 2019 ГОДУ

4.1. ИНВЕСТИЦИИ В ОСНОВНОЙ КАПИТАЛ

(в миллиардах рублей)

	Всего	в том числе по крупным и средним организациям
2018	511	432
2019	419	361

4.2. ИНВЕСТИЦИИ В ОСНОВНОЙ КАПИТАЛ ПО ФОРМАМ СОБСТВЕННОСТИ

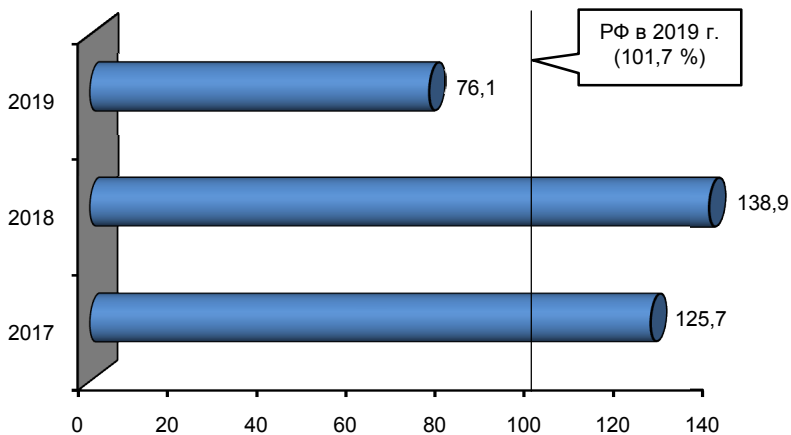
	Млн. рублей	В % к итогу	Справочно: 2018 в % к итогу
Всего	419126	100	100
в том числе:			
<i>российская собственность</i>	374572	89,4	92,0
в том числе:			
государственная собственность	64032	15,3	11,3
в том числе:			
федеральная собственность	56045	13,4	10,2
собственность субъекта Российской Федерации	7987	1,9	1,1
муниципальная собственность	10810	2,6	2,1
собственность общественных и религиозных организаций (объединений)	7	0,0	0,0
частная собственность	251228	59,9	66,6
смешанная российская собственность	13331	3,2	4,3
собственность российских граждан, постоянно проживающих за границей	—	—	0,0
собственность потребительской кооперации	90	0,0	0,0
собственность государственных корпораций	35072	8,4	7,7
<i>иностранная собственность</i>	35089	8,4	5,7
<i>совместная российская и иностранная собственность</i>	9465	2,2	2,3

4.3. ИНВЕСТИЦИИ В ОСНОВНОЙ КАПИТАЛ ПО ВИДАМ ОСНОВНЫХ ФОНДОВ

	Млн. рублей	В % к итогу	Справочно: 2018 в % к итогу
Инвестиции в основной капитал – всего	419126	100	100
в том числе:			
жилые здания и помещения	24487	5,8	10,7
здания (кроме жилых) и сооружения, расходы на улучшение земель	230594	55,0	45,2
машины, оборудование, включая хозяйственный инвентарь и другие объекты	154478	36,9	42,4
объекты интеллектуальной собственности	1771	0,4	0,1
прочие инвестиции	7797	1,9	1,6

4.4. ИНДЕКС ФИЗИЧЕСКОГО ОБЪЕМА ИНВЕСТИЦИЙ В ОСНОВНОЙ КАПИТАЛ

(в процентах к предыдущему году)



4.5. ИНВЕСТИЦИИ В ОСНОВНОЙ КАПИТАЛ ПО ВИДАМ ЭКОНОМИЧЕСКОЙ ДЕЯТЕЛЬНОСТИ¹

	Млн. рублей	В % к итогу	Справочно: 2018 в % к итогу
Всего	361316	100	100
в том числе:			
сельское, лесное хозяйство, охота, рыболовство и рыбоводство	11253	3,1	2,0
добыча полезных ископаемых	650	0,2	0,1
обрабатывающие производства	67006	18,5	15,3
обеспечение электрической энергией, газом и паром; кондиционирование воздуха	51118	14,1	14,3
водоснабжение; водоотведение, организация сбора и утилизации отходов, деятельность по ликвидации загрязнений	949	0,3	0,4
строительство	4209	1,2	1,4
торговля оптовая и розничная; ремонт автотранспортных средств и мотоциклов	4900	1,4	1,1
транспортировка и хранение	164043	45,4	48,1
деятельность гостиниц и предприятий общественного питания	251	0,1	0,1
деятельность в области информации и связи	3798	1,1	0,5
деятельность финансовая и страховая	664	0,2	0,1
деятельность по операциям с недвижимым имуществом	22499	6,2	6,8
деятельность профессиональная, научная и техническая	12800	3,5	4,2
деятельность административная и сопутствующие дополнительные услуги	2723	0,8	0,4
государственное управление и обеспечение военной безопасности; социальное обеспечение	2528	0,7	0,7
образование	3996	1,1	2,5
деятельность в области здравоохранения и социальных услуг	4507	1,2	1,0
деятельность в области культуры, спорта, организации досуга и развлечений	3352	0,9	1,0
предоставление прочих видов услуг	71	0,0	0,0

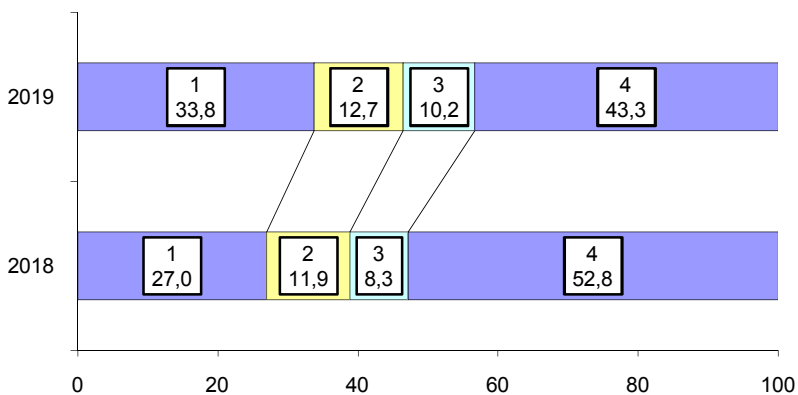
¹ Здесь, в таблице 4.6 и диаграмме 4.7 – без субъектов малого предпринимательства и параметров неформальной деятельности.

4.6. ИНВЕСТИЦИИ В ОСНОВНОЙ КАПИТАЛ ПО ИСТОЧНИКАМ ФИНАНСИРОВАНИЯ

	Млн. рублей	В % к итогу	Справочно: 2018 в % к итогу
Всего	361316	100	100
в том числе:			
<i>собственные средства организаций</i>	122203	33,8	27,0
<i>привлеченные средства организаций</i>	239113	66,2	73,0
из них:			
бюджетные средства	45941	12,7	11,9
из них за счет:			
федерального бюджета	31849	8,8	8,3
бюджета субъекта Российской Федерации	10552	2,9	2,8

4.7. СТРУКТУРА ИНВЕСТИЦИЙ В ОСНОВНОЙ КАПИТАЛ ПО ИСТОЧНИКАМ ФИНАНСИРОВАНИЯ

(в процентах к итогу)



- 1 – собственные средства
- 2 – бюджетные средства
- 3 – кредиты банков и заемные средства других организаций
- 4 – прочие привлеченные средства

5. ОСНОВНЫЕ ФОНДЫ И ИНВЕСТИЦИИ В ОСНОВНОЙ КАПИТАЛ ПО РЕГИОНАМ СЕВЕРО-ЗАПАДНОГО ФЕДЕРАЛЬНОГО ОКРУГА В 2019 ГОДУ

5.1. НАЛИЧИЕ, СОСТОЯНИЕ И ВОСПРОИЗВОДСТВО ОСНОВНЫХ ФОНДОВ

	2018	2019
Основные фонды на конец года, по полной учетной стоимости, млрд. руб.		
Российская Федерация	210940,5	349731,1
Ленинградская область	3433,5	5112,8
Место, занимаемое по стоимости основных фондов среди регионов		
Российской Федерации:		
Ленинградская область	12	15
Северо-Западного федерального округа:		
Ленинградская область	5	2
Коэффициент обновления основных фондов, в %		
Российская Федерация	7,1	6,4
Ленинградская область	11,0	7,7
Коэффициент ликвидации основных фондов, в %		
Российская Федерация	0,7	0,4
Ленинградская область	0,4	0,3
Степень износа основных фондов на конец года, в %		
Российская Федерация	46,6	37,8
Ленинградская область	41,0	38,8
Инвестиции в основной капитал, млрд. руб.		
Российская Федерация	17782,0	19318,8
Ленинградская область	511,2	419,1
Доля региона по объему инвестиций в основной капитал в Российской Федерации, в %		
Ленинградская область	2,9	2,2
Инвестиции в основной капитал, в % к предыдущему году		
Российская Федерация	105,4	101,7
Ленинградская область	138,9	76,1

5.2. ОСНОВНЫЕ ФОНДЫ ПО ПОЛНОЙ УЧЕТНОЙ И ОСТАТОЧНОЙ БАЛАНСОВОЙ СТОИМОСТИ

(на конец года)

	Полная учетная стоимость, млрд. рублей	Остаточная балансовая стоимость, млрд. рублей	В % к итогу по полной учетной стоимости
Российская Федерация	349731,1	217407,2	100
Северо-Западный федеральный округ	44045,9	28733,2	12,6
Республика Карелия	1187,8	708,9	0,3
Республика Коми	4141,4	2097,9	1,2
Архангельская область (включая Ненецкий АО)	3366,9	1864,7	1,0
Вологодская область	2824,2	1503,8	0,8
Калининградская область	2114,7	1269,5	0,6
Ленинградская область	5112,8	3130,6	1,5
Мурманская область	2541,5	1352,1	0,7
Новгородская область	1334,1	881,4	0,4
Псковская область	818,1	470,4	0,2
г. Санкт-Петербург	20604,5	15454,0	5,9

5.3. ВИДОВАЯ СТРУКТУРА ОСНОВНЫХ ФОНДОВ

(на конец года, по полной учетной стоимости, в процентах к итогу)

	Всего	из них			
		здания	соору- жения	машины и обору- дование	транс- портные средства
Российская Федерация	100	54,8	23,6	15,1	3,9
Северо-Западный федеральный округ	100	57,0	21,9	15,2	4,4
Республика Карелия	100	54,4	23,4	16,7	4,4
Республика Коми	100	24,7	52,9	18,1	3,0
Архангельская область (включая Ненецкий АО)	100	37,3	39,9	17,7	3,7
Вологодская область	100	42,5	33,6	20,1	3,1
Калининградская область	100	61,2	16,3	14,2	7,1
Ленинградская область	100	44,7	30,1	21,9	2,4
Мурманская область	100	32,5	18,6	24,9	18,1
Новгородская область	100	49,5	31,5	15,8	2,3
Псковская область	100	65,7	14,9	12,5	5,9
г. Санкт-Петербург	100	74,7	9,7	10,8	3,6

5.4. ПОЛНАЯ УЧЕТНАЯ СТОИМОСТЬ ОСНОВНЫХ ФОНДОВ ПО ОТДЕЛЬНЫМ ВИДАМ ЭКОНОМИЧЕСКОЙ ДЕЯТЕЛЬНОСТИ

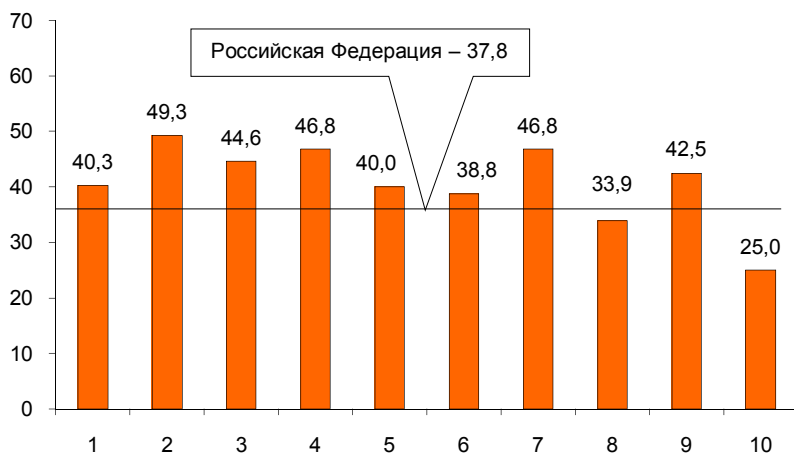
(на конец года)

	Всего	из них по видам экономической деятельности					
		добыча полезных ископаемых	обрабатывающие производства	обеспечение электрической энергии, газом и паром; кондиционирование воздуха	транспорт и хранение	деятельность по операциям с недвижимым имуществом	государственное управление и обеспечение военной безопасности; социальное обеспечение
		Млрд. рублей					
Российская Федерация	349731	29775	22789	16938	52316	163656	13204
Северо-Западный федеральный округ	44046	2304	3065	2275	6878	21848	1978
Республика Карелия	1188	57	71	71	243	526	44
Республика Коми	4141	856	355	99	1726	777	77
Архангельская область (включая Ненецкий АО)	3367	1025	224	60	515	1006	263
Вологодская область	2824	1	392	161	901	989	56
Калининградская область	2115	34	98	142	194	1154	67
Ленинградская область	5113	10	859	606	1219	1802	149
Мурманская область	2541	293	92	148	359	673	493
Новгородская область	1334	5	146	83	378	555	23
Псковская область	818	3	42	30	121	445	21
г. Санкт-Петербург	20605	20	787	875	1222	13920	787

	Всего	из них по видам экономической деятельности					
		добыча полезных ископаемых	обрабатывающие производства	обеспечение электрической энергией, газом и паром; кондиционирование воздуха	транспорт и хранение	деятельность по операциям с недвижимым имуществом	государственное управление и обеспечение военной безопасности; социальное обеспечение
		В процентах к итогу					
Российская Федерация	100	8,5	6,5	4,8	15,0	46,8	3,8
Северо-Западный федеральный округ	100	5,2	7,0	5,2	15,6	49,6	4,5
Республика Карелия	100	4,8	6,0	5,9	20,5	44,3	3,7
Республика Коми	100	20,7	8,6	2,4	41,7	18,8	1,8
Архангельская область (включая Ненецкий АО)	100	30,5	6,6	1,8	15,3	29,9	7,8
Вологодская область	100	0,0	13,9	5,7	31,9	35,0	2,0
Калининградская область	100	1,6	4,6	6,7	9,2	54,6	3,2
Ленинградская область	100	0,2	16,8	11,8	23,8	35,2	2,9
Мурманская область	100	11,5	3,6	5,8	14,1	26,5	19,4
Новгородская область	100	0,4	10,9	6,2	28,3	41,6	1,7
Псковская область	100	0,3	5,1	3,7	14,8	54,4	2,6
г. Санкт-Петербург	100	0,1	3,8	4,2	5,9	67,6	3,8

5.5. СТЕПЕНЬ ИЗНОСА ОСНОВНЫХ ФОНДОВ

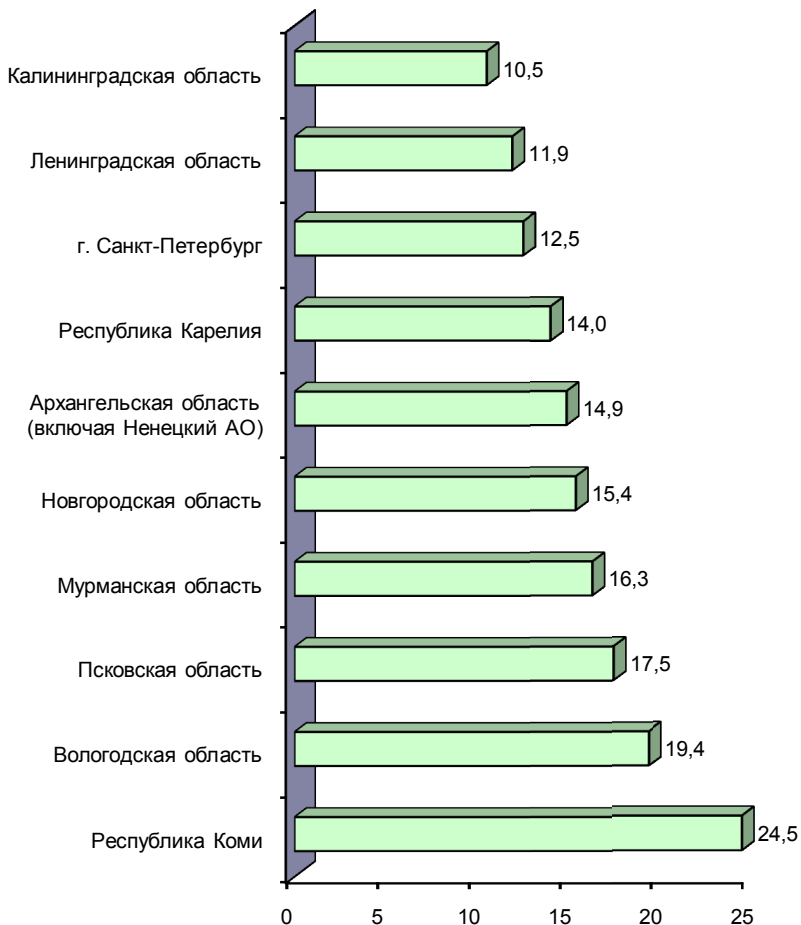
(на конец года, в процентах)



- 1 – Республика Карелия
- 2 – Республика Коми
- 3 – Архангельская область (включая Ненецкий АО)
- 4 – Вологодская область
- 5 – Калининградская область
- 6 – Ленинградская область
- 7 – Мурманская область
- 8 – Новгородская область
- 9 – Псковская область
- 10 – г. Санкт-Петербург

5.6. УДЕЛЬНЫЙ ВЕС ПОЛНОСТЬЮ ИЗНОШЕННЫХ ОСНОВНЫХ ФОНДОВ В ОБЪЕМЕ ОСНОВНЫХ ФОНДОВ КОММЕРЧЕСКИХ ОРГАНИЗАЦИЙ¹

(на конец года, в процентах)



¹ Без субъектов малого предпринимательства.

5.7. ИНВЕСТИЦИИ В ОСНОВНОЙ КАПИТАЛ

	Млрд. рублей	В процентах к	
		2018	итогу
Российская Федерация	19319	101,7	
Северо-Западный федеральный округ	2012	81,2	100
Республика Карелия	48	93,6	2,4
Республика Коми	115	79,0	5,7
Архангельская область (включая Ненецкий АО)	190	88,9	9,4
Вологодская область	197	118,1	9,8
Калининградская область	103	62,6	5,1
Ленинградская область	419	76,1	20,8
Мурманская область	171	101,4	8,5
Новгородская область	45	68,5	2,2
Псковская область	34	100,7	1,7
г. Санкт-Петербург	691	75,6	34,3

5.8. СТРУКТУРА ИНВЕСТИЦИЙ В ОСНОВНОЙ КАПИТАЛ ПО ИСТОЧНИКАМ ФИНАНСИРОВАНИЯ¹

(в процентах к общему объему инвестиций в основной капитал)

	Собственные средства	Привлеченные средства	из них бюджетные средства
Российская Федерация	57,1	42,9	15,8
Северо-Западный федеральный округ	54,2	45,8	16,4
Республика Карелия	67,9	32,1	22,7
Республика Коми	85,2	14,8	4,5
Архангельская область (включая Ненецкий АО)	59,0	41,0	18,3
Вологодская область	60,2	39,8	11,3
Калининградская область	54,8	45,2	30,3
Ленинградская область	33,8	66,2	12,7
Мурманская область	46,5	53,5	29,3
Новгородская область	65,5	34,5	14,7
Псковская область	41,3	58,7	25,5
г. Санкт-Петербург	60,3	39,7	15,7

¹ Без субъектов малого предпринимательства и параметров неформальной деятельности.

ОСНОВНЫЕ ФОНДЫ ЛЕНИНГРАДСКОЙ ОБЛАСТИ В 2019 ГОДУ

Статистический сборник

Ответственный за выпуск: Г.В. Устюгова
Подготовка издания: М.Ю. Стрелков

Сдано в набор 20.10.2020. Подписано в печать 10.12.2020.
Усл. печ. л. 3,69. Тираж 13 экз. Заказ №
Отпечатано в оперативной полиграфии Петростата
197376, Санкт-Петербург, ул. Профессора Попова, 39