

Управление Федеральной службы
государственной статистики
по г. Санкт-Петербургу и Ленинградской области
(ПЕТРОСТАТ)

**Оплата труда
в Санкт-Петербурге
и Ленинградской области
в январе – марте 2022 года**

СТАТИСТИЧЕСКИЙ БЮЛЛЕТЕНЬ

Исх. № СЧ – 250/1406
от 29.06.2022 г.

**Санкт-Петербург
2022**

Бюллетень подготовлен отделом социальной статистики Петростата. В издании приведены данные о заработной плате и среднесписочной численности работников организаций по "чистым" видам экономической деятельности; данные о заработной плате работников организаций по районам города и муниципальным районам области (без субъектов малого предпринимательства и межрайонных организаций); сведения о просроченной задолженности по заработной плате работников организаций по наблюдаемым видам экономической деятельности (без субъектов малого предпринимательства).

Условные обозначения и сокращения:

– явление отсутствует	тыс. – тысяча
0,0 небольшая величина	млн. – миллион
x сопоставление невозможно	р. – раз

В некоторых случаях незначительные расхождения между итогом и суммой слагаемых объясняются округлением данных.

Значения ряда показателей являются предварительными и в дальнейшем могут быть уточнены.

Управление Федеральной службы государственной статистики по г. Санкт-Петербургу и Ленинградской области является собственником государственной статистической информации на территории Санкт-Петербурга и Ленинградской области и обладает исключительными правами на издание и распространение статистических публикаций.

При использовании материалов органов государственной статистики ссылка на источник обязательна.

Код издания
по каталогу 25000322
E-mail: petrostat@gks.ru
<http://petrostat.gks.ru>

© Петростат, 2022

СОДЕРЖАНИЕ

САНКТ-ПЕТЕРБУРГ	5
ДИНАМИКА НОМИНАЛЬНОЙ И РЕАЛЬНОЙ НАЧИСЛЕННОЙ ЗАРАБОТНОЙ ПЛАТЫ В ЯНВАРЕ – МАРТЕ 2022 ГОДА	7
ПРИРОСТ СРЕДНЕЙ НОМИНАЛЬНОЙ И РЕАЛЬНОЙ НАЧИСЛЕННОЙ ЗАРАБОТНОЙ ПЛАТЫ В ЯНВАРЕ – МАРТЕ 2022 ГОДА <i>(график)</i>	7
СРЕДНЕМЕСЯЧНАЯ НОМИНАЛЬНАЯ НАЧИСЛЕННАЯ ЗАРАБОТНАЯ ПЛАТА ЗА ЯНВАРЬ – МАРТ 2022 ГОДА	8
СРЕДНЯЯ НОМИНАЛЬНАЯ НАЧИСЛЕННАЯ ЗАРАБОТНАЯ ПЛАТА В ЯНВАРЕ – МАРТЕ 2022 ГОДА	10
ОТНОШЕНИЕ СРЕДНЕМЕСЯЧНОЙ НОМИНАЛЬНОЙ НАЧИСЛЕННОЙ ЗАРАБОТНОЙ ПЛАТЫ ПО ОТДЕЛЬНЫМ ВИДАМ ЭКОНОМИЧЕСКОЙ ДЕЯТЕЛЬНОСТИ К СРЕДНЕМУ УРОВНЮ ПО САНКТ-ПЕТЕРБУРГУ ЗА ЯНВАРЬ – МАРТ 2022 ГОДА <i>(график)</i>	16
СРЕДНЯЯ ЗАРАБОТНАЯ ПЛАТА ОДНОГО РАБОТНИКА ОРГАНИЗАЦИЙ (БЕЗ СУБЪЕКТОВ МАЛОГО ПРЕДПРИНИМАТЕЛЬСТВА) ПО РАЙОНАМ САНКТ-ПЕТЕРБУРГА ЗА МАРТ 2022 ГОДА	17
ПРОСРОЧЕННАЯ ЗАДОЛЖЕННОСТЬ ПО ЗАРАБОТНОЙ ПЛАТЕ ПО НАБЛЮДАЕМЫМ ВИДАМ ЭКОНОМИЧЕСКОЙ ДЕЯТЕЛЬНОСТИ В ЯНВАРЕ – АПРЕЛЕ 2022 ГОДА	18
ДИНАМИКА ПРОСРОЧЕННОЙ ЗАДОЛЖЕННОСТИ ПО ЗАРАБОТНОЙ ПЛАТЕ В 2022 ГОДУ <i>(график)</i>	18

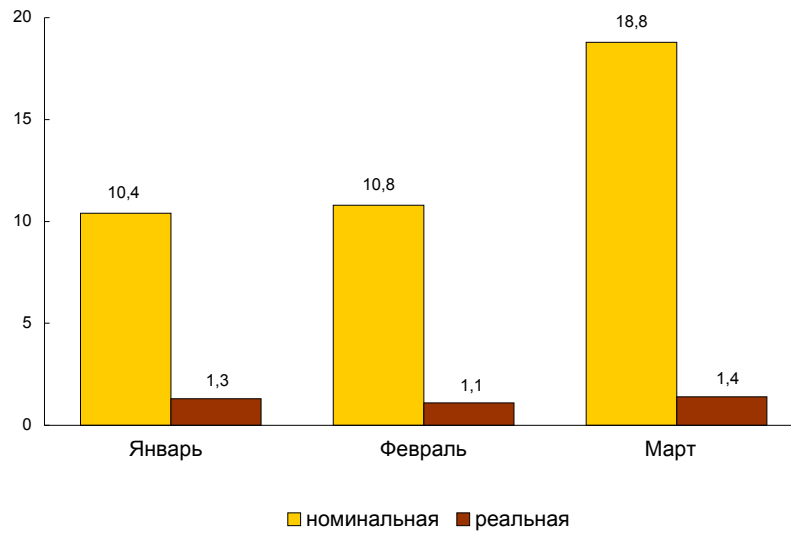
ЛЕНИНГРАДСКАЯ ОБЛАСТЬ.....	19
ДИНАМИКА НОМИНАЛЬНОЙ И РЕАЛЬНОЙ НАЧИСЛЕННОЙ ЗАРАБОТНОЙ ПЛАТЫ В ЯНВАРЕ – МАРТЕ 2022 ГОДА	21
ПРИРОСТ (СНИЖЕНИЕ) СРЕДНЕЙ НОМИНАЛЬНОЙ И РЕАЛЬНОЙ НАЧИСЛЕННОЙ ЗАРАБОТНОЙ ПЛАТЫ В ЯНВАРЕ – МАРТЕ 2022 ГОДА (<i>график</i>)	21
СРЕДНЕМЕСЯЧНАЯ НОМИНАЛЬНАЯ НАЧИСЛЕННАЯ ЗАРАБОТНАЯ ПЛАТА ЗА ЯНВАРЬ – МАРТ 2022 ГОДА.....	22
СРЕДНЯЯ НОМИНАЛЬНАЯ НАЧИСЛЕННАЯ ЗАРАБОТНАЯ ПЛАТА В ЯНВАРЕ – МАРТЕ 2022 ГОДА	24
ОТНОШЕНИЕ СРЕДНЕМЕСЯЧНОЙ НОМИНАЛЬНОЙ НАЧИСЛЕННОЙ ЗАРАБОТНОЙ ПЛАТЫ ПО ОТДЕЛЬНЫМ ВИДАМ ЭКОНОМИЧЕСКОЙ ДЕЯТЕЛЬНОСТИ К СРЕДНЕМУ УРОВНЮ ПО ЛЕНИНГРАДСКОЙ ОБЛАСТИ ЗА ЯНВАРЬ – МАРТ 2022 ГОДА (<i>график</i>).....	30
СРЕДНЯЯ ЗАРАБОТНАЯ ПЛАТА ОДНОГО РАБОТНИКА ОРГАНИЗАЦИЙ (БЕЗ СУБЪЕКТОВ МАЛОГО ПРЕДПРИНИМАТЕЛЬСТВА) ПО МУНИЦИПАЛЬНЫМ РАЙОНАМ И ГОРОДСКОМУ ОКРУГУ ЛЕНИНГРАДСКОЙ ОБЛАСТИ ЗА МАРТ 2022 ГОДА.....	31
ПРОСРОЧЕННАЯ ЗАДОЛЖЕННОСТЬ ПО ЗАРАБОТНОЙ ПЛАТЕ ПО НАБЛЮДАЕМЫМ ВИДАМ ЭКОНОМИЧЕСКОЙ ДЕЯТЕЛЬНОСТИ В ЯНВАРЕ – АПРЕЛЕ 2022 ГОДА	32
ДИНАМИКА ПРОСРОЧЕННОЙ ЗАДОЛЖЕННОСТИ ПО ЗАРАБОТНОЙ ПЛАТЕ В 2022 ГОДУ (<i>график</i>)	32
МЕТОДОЛОГИЧЕСКИЕ ПОЯСНЕНИЯ	33

САНКТ-ПЕТЕРБУРГ

**ДИНАМИКА НОМИНАЛЬНОЙ И РЕАЛЬНОЙ
НАЧИСЛЕННОЙ ЗАРАБОТНОЙ ПЛАТЫ
в январе – марте 2022 года**

	Темпы роста (снижения) заработной платы (в %)			
	номинальной		реальной	
	к соответствующему месяцу 2021	к предыдущему месяцу	к соответствующему месяцу 2021	к предыдущему месяцу
Январь	110,4	71,1	101,3	70,4
Февраль	110,8	108,0	101,1	106,4
Март	118,8	113,1	101,4	105,1

**ПРИРОСТ СРЕДНЕЙ НОМИНАЛЬНОЙ
И РЕАЛЬНОЙ НАЧИСЛЕННОЙ ЗАРАБОТНОЙ ПЛАТЫ
в январе – марте 2022 года
(в % к соответствующему месяцу предыдущего года)**



**СРЕДНЕМЕСЯЧНАЯ НОМИНАЛЬНАЯ
НАЧИСЛЕННАЯ ЗАРАБОТНАЯ ПЛАТА
за январь – март 2022 года**

	Рублей	В % к		Доля численности работающих к итогу, в %
		январю – марту 2021	среднему уровню	
Всего	80899	113,5	100	100
в том числе по видам экономической деятельности:				
сельское, лесное хозяйство, охота, рыболовство и рыбоводство	48517	115,0	60,0	0,1
добыча полезных ископаемых	222842	89,9	2,8 р.	0,2
обрабатывающие производства	79876	116,2	98,7	14,8
в том числе:				
производство пищевых продуктов	60517	112,0	74,8	1,1
производство одежды	47930	103,6	59,2	0,3
обработка древесины и производство изделий из дерева и пробки, кроме мебели, производство изделий из соломки и материалов для плетения	54050	88,3	66,8	0,2
производство бумаги и бумажных изделий	80362	109,5	99,3	0,3
производство химических веществ и химических продуктов	102574	133,6	126,8	0,5
производство резиновых и пластмассовых изделий	82601	1,6 р.	102,1	0,6
производство прочей неметаллической минеральной продукции	60475	113,9	74,8	0,6
производство металлургическое	89514	135,5	110,6	0,2
производство готовых металлических изделий, кроме машин и оборудования	60193	108,3	74,4	1,7
производство компьютеров, электронных и оптических изделий	84964	109,7	105,0	1,9
производство электрического оборудования	91024	124,8	112,5	0,8
производство машин и оборудования, не включенных в другие группировки	89752	114,8	110,9	1,5
производство автотранспортных средств, прицепов и полуприцепов	106099	99,2	131,2	0,5
производство прочих транспортных средств и оборудования	82407	109,3	101,9	1,7
производство мебели	33579	116,1	41,5	0,3
ремонт и монтаж машин и оборудования	80622	121,9	99,7	0,8
обеспечение электрической энергией, газом и паром; кондиционирование воздуха	82589	114,9	102,1	1,5

	Рублей	В % к		Доля численности работающих к итогу, в %
		январю – марту 2021	среднему уровню	
водоснабжение; водоотведение, организация сбора и утилизация отходов, деятельность по ликвидации загрязнений	65211	117,2	80,6	0,8
строительство	62856	103,4	77,7	6,4
торговля оптовая и розничная; ремонт автотранспортных средств и мотоциклов	77014	117,0	95,2	17,1
транспортировка и хранение	71989	111,7	89,0	8,6
из них:				
деятельность сухопутного и трубопроводного транспорта	63758	112,8	78,8	4,2
деятельность водного транспорта	128932	102,1	1,6 р.	0,3
деятельность воздушного и космического транспорта	133044	127,3	1,6 р.	0,2
складское хозяйство и вспомогательная транспортная деятельность	77517	110,6	95,8	3,4
деятельность почтовой связи и курьерская деятельность	47105	130,7	58,2	0,5
деятельность гостиниц и предприятий общественного питания	42317	113,9	52,3	2,5
деятельность в области информации и связи	154509	118,8	1,9 р.	5,2
деятельность финансовая и страховая	134237	120,6	1,7 р.	2,2
деятельность по операциям с недвижимым имуществом	60889	106,9	75,3	3,7
деятельность профессиональная, научная и техническая	109801	116,3	135,7	8,4
из них научные исследования и разработки	101661	109,3	125,7	3,1
деятельность административная и сопутствующие дополнительные услуги	47635	105,5	58,9	4,1
государственное управление и обеспечение военной безопасности; социальное обеспечение	62748	105,7	77,6	4,0
образование	67428	110,1	83,3	9,1
деятельность в области здравоохранения и социальных услуг	76705	109,0	94,8	8,3
из них деятельность в области здравоохранения	78781	109,5	97,4	7,3
деятельность в области культуры, спорта, организации досуга и развлечений	79836	113,3	98,7	2,3
предоставление прочих видов услуг	44472	119,8	55,0	0,7

**СРЕДНЯЯ НОМИНАЛЬНАЯ НАЧИСЛЕННАЯ
ЗАРАБОТНАЯ ПЛАТА в январе – марте 2022 года**

I. Рублей

	Январь	Февраль	Март
Всего	73522	79363	89679
в том числе по видам экономической деятельности:			
сельское, лесное хозяйство, охота, рыболовство и рыбоводство	46590	46775	50621
добыча полезных ископаемых	175644	306138	227651
обрабатывающие производства	76278	80086	85082
в том числе:			
производство пищевых продуктов	58602	55411	66668
производство одежды	42684	55470	49211
обработка древесины и производство изделий из дерева и пробки, кроме мебели, производство изделий из соломки и материалов для плетения	55337	63362	60121
производство бумаги и бумажных изделий	69542	87018	77133
производство химических веществ и химических продуктов	104201	117128	111404
производство резиновых и пластмассовых изделий	60729	97531	78313
производство прочей неметаллической минеральной продукции	58059	58380	67417
производство металлургическое	88135	103639	81139
производство готовых металлических изделий, кроме машин и оборудования	64234	60168	60152
производство компьютеров, электронных и оптических изделий	83332	79677	92376
производство электрического оборудования	90312	88220	100412
производство машин и оборудования, не включенных в другие группировки	86935	79113	105954
производство автотранспортных средств, прицепов и полуприцепов	106632	102003	107022
производство прочих транспортных средств и оборудования	79252	77673	89072
производство мебели	35361	33465	34514
ремонт и монтаж машин и оборудования	73061	77195	87883
обеспечение электрической энергией, газом и паром; кондиционирование воздуха	75987	73710	97473

	Январь	Февраль	Март
водоснабжение; водоотведение, организация сбора и утилизация отходов, деятельность по ликвидации загрязнений	63235	64110	65982
строительство	58981	65446	66753
торговля оптовая и розничная; ремонт автотранспортных средств и мотоциклов	63920	75882	86994
транспортировка и хранение	71417	70530	75052
из них:			
деятельность сухопутного и трубопроводного транспорта	64935	58938	68236
деятельность водного транспорта	121004	122490	149502
деятельность воздушного и космического транспорта	138154	120845	140762
складское хозяйство и вспомогательная транспортная деятельность	73854	80262	78263
деятельность почтовой связи и курьерская деятельность	50190	45019	46768
деятельность гостиниц и предприятий общественного питания	44169	38812	44992
деятельность в области информации и связи	140055	137863	186453
деятельность финансовая и страховая	92826	134494	173010
деятельность по операциям с недвижимым имуществом	56583	57840	64925
деятельность профессиональная, научная и техническая	93199	109798	124142
из них научные исследования и разработки	94866	98131	114104
деятельность административная и сопутствующие дополнительные услуги	48695	52754	49010
государственное управление и обеспечение военной безопасности; социальное обеспечение	56728	61553	69985
образование	62956	65066	74184
деятельность в области здравоохранения и социальных услуг	76492	72302	79783
из них деятельность в области здравоохранения	78352	73960	82101
деятельность в области культуры, спорта, организации досуга и развлечений	75316	74627	89491
предоставление прочих видов услуг	41655	37860	49175

II. В % к соответствующему месяцу 2021 года

	Январь	Февраль	Март
Всего	110,4	110,8	118,8
в том числе по видам экономической деятельности:			
сельское, лесное хозяйство, охота, рыболовство и рыбоводство	113,2	114,3	113,8
добыча полезных ископаемых	95,5	77,6	132,3
обрабатывающие производства	116,3	121,3	114,0
в том числе:			
производство пищевых продуктов	113,1	108,1	112,9
производство одежды	100,7	131,9	90,6
обработка древесины и производство изделий из дерева и пробки, кроме мебели, производство изделий из соломки и материалов для плетения	104,5	123,7	75,7
производство бумаги и бумажных изделий	97,7	108,2	112,9
производство химических веществ и химических продуктов	141,4	1,7 р.	125,2
производство резиновых и пластмассовых изделий	121,3	2,0 р.	136,3
производство прочей неметаллической минеральной продукции	125,6	123,1	102,7
производство металлургическое	130,8	1,6 р.	120,7
производство готовых металлических изделий, кроме машин и оборудования	124,2	112,5	97,5
производство компьютеров, электронных и оптических изделий	113,0	105,7	110,9
производство электрического оборудования	126,1	129,5	126,8
производство машин и оборудования, не включенных в другие группировки	112,1	108,0	126,8
производство автотранспортных средств, прицепов и полуприцепов	103,6	103,7	89,8
производство прочих транспортных средств и оборудования	110,8	105,1	110,3
производство мебели	116,9	122,8	117,8
ремонт и монтаж машин и оборудования	119,8	115,1	124,9
обеспечение электрической энергией, газом и паром; кондиционирование воздуха	108,2	111,6	122,9

Продолжение

	Январь	Февраль	Март
водоснабжение; водоотведение, организация сбора и утилизация отходов, деятельность по ликвидации загрязнений	111,1	118,5	118,1
строительство	106,8	101,4	106,6
торговля оптовая и розничная; ремонт автотранспортных средств и мотоциклов	108,3	106,2	130,1
транспортировка и хранение	111,6	113,0	112,2
из них:			
деятельность сухопутного и трубопроводного транспорта	113,0	110,5	116,0
деятельность водного транспорта	98,9	96,2	115,9
деятельность воздушного и космического транспорта	131,4	120,0	130,6
складское хозяйство и вспомогательная транспортная деятельность	109,2	115,5	107,0
деятельность почтовой связи и курьерская деятельность	130,1	129,3	134,8
деятельность гостиниц и предприятий общественного питания	123,4	104,2	117,0
деятельность в области информации и связи	109,0	120,5	126,9
деятельность финансовая и страховая	105,3	120,5	127,9
деятельность по операциям с недвижимым имуществом	103,3	101,1	110,2
деятельность профессиональная, научная и техническая	110,3	109,2	126,7
из них научные исследования и разработки	112,6	101,9	115,9
деятельность административная и сопутствующие дополнительные услуги	111,5	119,5	103,0
государственное управление и обеспечение военной безопасности; социальное обеспечение	105,8	101,3	109,8
образование	109,5	108,0	112,5
деятельность в области здравоохранения и социальных услуг	106,7	106,3	111,8
из них деятельность в области здравоохранения	106,6	106,4	112,7
деятельность в области культуры, спорта, организации досуга и развлечений	117,0	110,5	112,7
предоставление прочих видов услуг	110,6	105,6	130,2

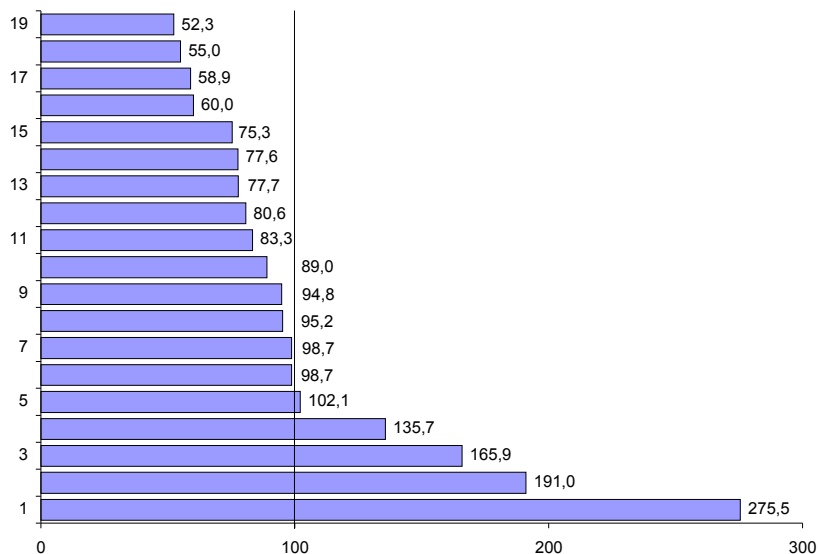
III. В % к среднему уровню	Январь	Февраль	Март
Всего	100	100	100
в том числе по видам экономической деятельности:			
сельское, лесное хозяйство, охота, рыболовство и рыбоводство	63,4	58,9	56,4
добыча полезных ископаемых	2,4 р.	3,9 р.	2,5 р.
обрабатывающие производства	103,7	100,9	94,9
в том числе:			
производство пищевых продуктов	79,7	69,8	74,3
производство одежды	58,1	69,9	54,9
обработка древесины и производство изделий из дерева и пробки, кроме мебели, производство изделий из соломки и материалов для плетения	75,3	79,8	67,0
производство бумаги и бумажных изделий	94,6	109,6	86,0
производство химических веществ и химических продуктов	141,7	147,6	124,2
производство резиновых и пластмассовых изделий	82,6	122,9	87,3
производство прочей неметаллической минеральной продукции	79,0	73,6	75,2
производство металлургическое	119,9	130,6	90,5
производство готовых металлических изделий, кроме машин и оборудования	87,4	75,8	67,1
производство компьютеров, электронных и оптических изделий	113,3	100,4	103,0
производство электрического оборудования	122,8	111,2	112,0
производство машин и оборудования, не включенных в другие группировки	118,2	99,7	118,1
производство автотранспортных средств, прицепов и полуприцепов	145,0	128,5	119,3
производство прочих транспортных средств и оборудования	107,8	97,9	99,3
производство мебели	48,1	42,2	38,5
ремонт и монтаж машин и оборудования	99,4	97,3	98,0
обеспечение электрической энергией, газом и паром; кондиционирование воздуха	103,4	92,9	108,7

Окончание

	Январь	Февраль	Март
водоснабжение; водоотведение, организация сбора и утилизация отходов, деятельность по ликвидации загрязнений	86,0	80,8	73,6
строительство	80,2	82,5	74,4
торговля оптовая и розничная; ремонт автотранспортных средств и мотоциклов	86,9	95,6	97,0
транспортировка и хранение	97,1	88,9	83,7
из них:			
деятельность сухопутного и трубопроводного транспорта	88,3	74,3	76,1
деятельность водного транспорта	1,6 р.	1,5 р.	1,7 р.
деятельность воздушного и космического транспорта	1,9 р.	1,5 р.	1,6 р.
складское хозяйство и вспомогательная транспортная деятельность	100,5	101,1	87,3
деятельность почтовой связи и курьерская деятельность	68,3	56,7	52,2
деятельность гостиниц и предприятий общественного питания	60,1	48,9	50,2
деятельность в области информации и связи	1,9 р.	1,7 р.	2,1 р.
деятельность финансовая и страховая	126,3	1,7 р.	1,9 р.
деятельность по операциям с недвижимым имуществом	77,0	72,9	72,4
деятельность профессиональная, научная и техническая	126,8	138,3	138,4
из них научные исследования и разработки	129,0	123,6	127,2
деятельность административная и сопутствующие дополнительные услуги	66,2	66,5	54,6
государственное управление и обеспечение военной безопасности; социальное обеспечение	77,2	77,6	78,0
образование	85,6	82,0	82,7
деятельность в области здравоохранения и социальных услуг	104,0	91,1	89,0
из них деятельность в области здравоохранения	106,6	93,2	91,5
деятельность в области культуры, спорта, организации досуга и развлечений	102,4	94,0	99,8
предоставление прочих видов услуг	56,7	47,7	54,8

**ОТНОШЕНИЕ СРЕДНЕМЕСЯЧНОЙ НОМИНАЛЬНОЙ
НАЧИСЛЕННОЙ ЗАРАБОТНОЙ ПЛАТЫ ПО ОТДЕЛЬНЫМ
ВИДАМ ЭКОНОМИЧЕСКОЙ ДЕЯТЕЛЬНОСТИ
К СРЕДНЕМУ УРОВНЮ ПО САНКТ-ПЕТЕРБУРГУ
за январь – март 2022 года**

(в процентах)



- | | |
|--|---|
| 1 – добыча полезных ископаемых | 12 – водоснабжение; водоотведение, организация сбора и утилизация отходов, деятельность по ликвидации загрязнений |
| 2 – деятельность в области информации и связи | 13 – строительство |
| 3 – деятельность финансовая и страховая | 14 – государственное управление и обеспечение военной безопасности; социальное обеспечение |
| 4 – деятельность профессиональная, научная и техническая | 15 – деятельность по операциям с недвижимым имуществом |
| 5 – обеспечение электрической энергией, газом и паром; кондиционирование воздуха | 16 – сельское, лесное хозяйство, охота, рыболовство и рыбоводство |
| 6 – обрабатывающие производства | 17 – деятельность административная и сопутствующие дополнительные услуги |
| 7 – деятельность в области культуры, спорта, организации досуга и развлечений | 18 – предоставление прочих видов услуг |
| 8 – торговля оптовая и розничная; ремонт автотранспортных средств и мотоциклов | 19 – деятельность гостиниц и предприятий общественного питания |
| 9 – деятельность в области здравоохранения и социальных услуг | |
| 10 – транспортировка и хранение | |
| 11 – образование | |

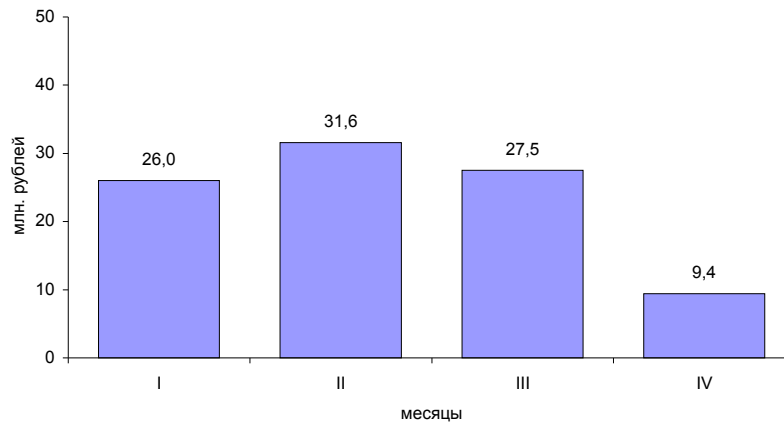
**СРЕДНЯЯ ЗАРАБОТНАЯ ПЛАТА
ОДНОГО РАБОТНИКА ОРГАНИЗАЦИЙ
(БЕЗ СУБЪЕКТОВ МАЛОГО ПРЕДПРИНИМАТЕЛЬСТВА)
ПО РАЙОНАМ САНКТ-ПЕТЕРБУРГА
за март 2022 года**

	Рублей	В % к	
		марту 2021	среднему уровню
Всего	105877	122,0	100
Адмиралтейский	117957	128,5	111,4
Василеостровский	117573	127,7	111,0
Выборгский	95951	121,9	90,6
Калининский	110893	131,6	104,7
Кировский	82841	112,7	78,2
Колпинский	89188	119,9	84,2
Красногвардейский	97121	121,4	91,7
Красносельский	73986	112,7	69,9
Кронштадтский	70394	109,1	66,5
Курортный	80477	94,4	76,0
Московский	119202	115,7	112,6
Невский	79546	115,0	75,1
Петроградский	123137	124,1	116,3
Петродворцовый	82388	118,6	77,8
Приморский	135997	125,2	128,4
Пушкинский	80402	118,2	75,9
Фрунзенский	80807	114,9	76,3
Центральный	111365	124,0	105,2

**ПРОСРОЧЕННАЯ ЗАДОЛЖЕННОСТЬ ПО ЗАРАБОТНОЙ ПЛАТЕ
ПО НАБЛЮДАЕМЫМ ВИДАМ ЭКОНОМИЧЕСКОЙ ДЕЯТЕЛЬНОСТИ
в январе – апреле 2022 года
(по состоянию на 1 число месяца)**

	Январь	Февраль	Март	Апрель
Тыс. рублей				
Всего	25979	31599	27518	9372
в том числе:				
обработывающие производства	20421	30982	26824	8373
строительство	5558	617	694	999
В процентах				
Всего	100	100	100	100
в том числе:				
обработывающие производства	78,6	98,0	97,5	89,3
строительство	21,4	2,0	2,5	10,7

**ДИНАМИКА ПРОСРОЧЕННОЙ ЗАДОЛЖЕННОСТИ
ПО ЗАРАБОТНОЙ ПЛАТЕ в 2022 году
(на 1 число месяца)**

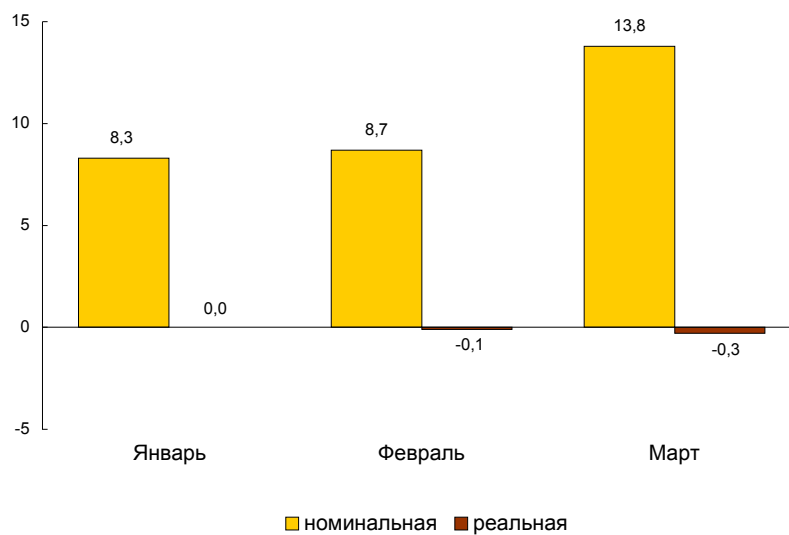


ЛЕНИНГРАДСКАЯ ОБЛАСТЬ

**ДИНАМИКА НОМИНАЛЬНОЙ И РЕАЛЬНОЙ
НАЧИСЛЕННОЙ ЗАРАБОТНОЙ ПЛАТЫ
в январе – марте 2022 года**

	Темпы роста (снижения) заработной платы (в %)			
	номинальной		реальной	
	к соответствующему месяцу 2021	к предыдущему месяцу	к соответствующему месяцу 2021	к предыдущему месяцу
Январь	108,3	80,3	100,0	79,6
Февраль	108,7	98,5	99,9	97,3
Март	113,8	113,7	99,7	107,4

**ПРИРОСТ (СНИЖЕНИЕ) СРЕДНЕЙ НОМИНАЛЬНОЙ
И РЕАЛЬНОЙ НАЧИСЛЕННОЙ ЗАРАБОТНОЙ ПЛАТЫ
в январе – марте 2022 года
(в % к соответствующему месяцу предыдущего года)**



**СРЕДНЕМЕСЯЧНАЯ НОМИНАЛЬНАЯ
НАЧИСЛЕННАЯ ЗАРАБОТНАЯ ПЛАТА
за январь – март 2022 года**

	Рублей	В % к		Доля численности работающих к итогу, в %
		январю – марту 2021	среднему уровню	
Всего	54926	110,3	100	100
в том числе по видам экономической деятельности:				
сельское, лесное хозяйство, охота, рыболовство и рыбоводство	45092	113,4	82,1	5,1
добыча полезных ископаемых	54290	125,8	98,8	0,9
обрабатывающие производства	70056	114,8	127,5	21,8
в том числе:				
производство пищевых продуктов	58053	122,9	105,7	2,6
производство одежды	29321	126,9	53,4	0,4
обработка древесины и производство изделий из дерева и пробки, кроме мебели, производство изделий из соломки и материалов для плетения	36231	109,9	66,0	1,1
производство бумаги и бумажных изделий	77878	113,6	141,8	1,6
производство химических веществ и химических продуктов	98112	121,8	1,8 р.	1,4
производство резиновых и пластмассовых изделий	74970	120,3	136,5	1,1
производство прочей неметаллической минеральной продукции	63789	127,8	116,1	2,0
производство металлургическое	71053	120,2	129,4	0,4
производство готовых металлических изделий, кроме машин и оборудования	61751	114,9	112,4	1,7
производство компьютеров, электронных и оптических изделий	82843	104,4	1,5 р.	0,3
производство электрического оборудования	70302	113,7	128,0	0,7
производство машин и оборудования, не включенных в другие группировки	69516	116,6	126,6	1,1
производство автотранспортных средств, прицепов и полуприцепов	67462	100,1	122,8	0,4
производство прочих транспортных средств и оборудования	66221	113,9	120,6	2,7
производство мебели	55508	112,2	101,1	0,5
ремонт и монтаж машин и оборудования	65173	108,4	118,7	0,9
обеспечение электрической энергией, газом и паром; кондиционирование воздуха	74378	110,4	135,4	4,2

	Рублей	В % к		Доля численности работающих к итогу, в %
		январю – марту 2021	среднему уровню	
водоснабжение; водоотведение, организация сбора и утилизация отходов, деятельность по ликвидации загрязнений	45405	119,1	82,7	1,8
строительство	47782	101,1	87,0	9,1
торговля оптовая и розничная; ремонт автотранспортных средств и мотоциклов	49742	121,5	90,6	11,8
транспортировка и хранение	56891	112,2	103,6	8,4
из них:				
деятельность сухопутного и трубопроводного транспорта	52618	113,4	95,8	3,5
деятельность водного транспорта	88309	104,4	1,6 р.	0,1
складское хозяйство и вспомогательная транспортная деятельность	63566	111,1	115,7	4,3
деятельность почтовой связи и курьерская деятельность	28690	112,6	52,2	0,5
деятельность гостиниц и предприятий общественного питания	30310	116,5	55,2	2,2
деятельность в области информации и связи	45139	79,6	82,2	0,9
деятельность финансовая и страховая	67058	99,5	122,1	0,6
деятельность по операциям с недвижимым имуществом	39420	118,4	71,8	2,8
деятельность профессиональная, научная и техническая	77684	116,0	141,4	2,9
из них научные исследования и разработки	79169	110,5	144,1	1,3
деятельность административная и сопутствующие дополнительные услуги	29570	89,7	53,8	3,3
государственное управление и обеспечение военной безопасности; социальное обеспечение	49176	104,9	89,5	5,6
образование	46436	108,1	84,5	8,8
деятельность в области здравоохранения и социальных услуг	50115	94,0	91,2	7,3
из них деятельность в области здравоохранения	51739	92,0	94,2	6,1
деятельность в области культуры, спорта, организации досуга и развлечений	46603	103,8	84,8	1,7
предоставление прочих видов услуг	31686	109,9	57,7	0,8

**СРЕДНЯЯ НОМИНАЛЬНАЯ НАЧИСЛЕННАЯ
ЗАРАБОТНАЯ ПЛАТА в январе – марте 2022 года**

I. Рублей	Январь	Февраль	Март
Всего	53088	52340	59391
в том числе по видам экономической деятельности:			
сельское, лесное хозяйство, охота, рыболовство и рыбоводство	45049	42921	46180
добыча полезных ископаемых	53454	51189	57400
обрабатывающие производства	64396	68638	76611
в том числе:			
производство пищевых продуктов	50047	60402	57125
производство одежды	26689	27871	33001
обработка древесины и производство изделий из дерева и пробки, кроме мебели, производство изделий из соломки и материалов для плетения	31825	34537	41429
производство бумаги и бумажных изделий	71721	82097	79073
производство химических веществ и химических продуктов	90668	85107	125455
производство резиновых и пластмассовых изделий	72874	64457	88137
производство прочей неметаллической минеральной продукции	58423	58139	72101
производство металлургическое	71490	64438	78122
производство готовых металлических изделий, кроме машин и оборудования	58719	60373	66286
производство компьютеров, электронных и оптических изделий	82168	76465	87655
производство электрического оборудования	68862	66916	74875
производство машин и оборудования, не включенных в другие группировки	73321	62921	74320
производство автотранспортных средств, прицепов и полуприцепов	72850	69142	58686
производство прочих транспортных средств и оборудования	64417	72821	62196
производство мебели	76569	48172	47071
ремонт и монтаж машин и оборудования	61777	56933	78728
обеспечение электрической энергией, газом и паром; кондиционирование воздуха	71247	65135	86510

	Январь	Февраль	Март
водоснабжение; водоотведение, организация сбора и утилизация отходов, деятельность по ликвидации загрязнений	45296	41409	47466
строительство	51502	46936	51228
торговля оптовая и розничная; ремонт автотранспортных средств и мотоциклов	44813	45107	55034
транспортировка и хранение	56473	52913	60841
из них:			
деятельность сухопутного и трубопроводного транспорта	49959	48885	57063
деятельность водного транспорта	92089	86799	93737
складское хозяйство и вспомогательная транспортная деятельность	64685	59038	67945
деятельность почтовой связи и курьерская деятельность	31994	26432	27591
деятельность гостиниц и предприятий общественного питания	27371	29897	31675
деятельность в области информации и связи	57841	41555	50356
деятельность финансовая и страховая	64495	59591	91029
деятельность по операциям с недвижимым имуществом	35733	37759	41677
деятельность профессиональная, научная и техническая	73158	71160	89548
из них научные исследования и разработки	79789	75856	83096
деятельность административная и сопутствующие дополнительные услуги	35116	32386	27968
государственное управление и обеспечение военной безопасности; социальное обеспечение	46175	47962	53537
образование	46136	45675	47599
деятельность в области здравоохранения и социальных услуг	53123	46132	52233
из них деятельность в области здравоохранения	55247	47538	53903
деятельность в области культуры, спорта, организации досуга и развлечений	44827	44987	49483
предоставление прочих видов услуг	30470	30182	33856

II. В % к соответствующему месяцу 2021 года

	Январь	Февраль	Март
Всего	108,3	108,7	113,8
в том числе по видам экономической деятельности:			
сельское, лесное хозяйство, охота, рыболовство и рыбоводство	110,0	114,3	113,3
добыча полезных ископаемых	130,4	122,8	122,5
обрабатывающие производства	113,9	115,1	114,5
в том числе:			
производство пищевых продуктов	107,9	131,0	115,9
производство одежды	121,2	122,8	134,2
обработка древесины и производство изделий из дерева и пробки, кроме мебели, производство изделий из соломки и материалов для плетения	96,7	112,2	117,7
производство бумаги и бумажных изделий	115,7	113,8	110,6
производство химических веществ и химических продуктов	112,4	122,4	137,6
производство резиновых и пластмассовых изделий	118,1	109,5	133,1
производство прочей неметаллической минеральной продукции	122,0	119,3	135,9
производство металлургическое	132,1	120,4	112,4
производство готовых металлических изделий, кроме машин и оборудования	115,1	113,4	116,3
производство компьютеров, электронных и оптических изделий	108,8	97,9	104,2
производство электрического оборудования	114,4	114,9	111,6
производство машин и оборудования, не включенных в другие группировки	122,9	103,9	126,6
производство автотранспортных средств, прицепов и полуприцепов	108,1	112,2	80,2
производство прочих транспортных средств и оборудования	112,4	124,8	105,8
производство мебели	1,6 р.	94,7	96,9
ремонт и монтаж машин и оборудования	106,9	101,9	118,1
обеспечение электрической энергией, газом и паром; кондиционирование воздуха	93,9	104,5	135,4

Продолжение

	Январь	Февраль	Март
водоснабжение; водоотведение, организация сбора и утилизация отходов, деятельность по ликвидации загрязнений	116,2	112,1	123,2
строительство	114,2	101,0	101,9
торговля оптовая и розничная; ремонт автотранспортных средств и мотоциклов	109,4	119,4	124,9
транспортировка и хранение	109,5	110,8	115,2
из них:			
деятельность сухопутного и трубопроводного транспорта	110,4	111,4	114,4
деятельность водного транспорта	109,7	107,2	105,5
складское хозяйство и вспомогательная транспортная деятельность	109,0	110,1	115,7
деятельность почтовой связи и курьерская деятельность	115,3	108,8	113,1
деятельность гостиниц и предприятий общественного питания	114,2	113,8	113,6
деятельность в области информации и связи	99,7	75,1	88,8
деятельность финансовая и страховая	106,4	86,1	126,9
деятельность по операциям с недвижимым имуществом	110,1	116,4	119,2
деятельность профессиональная, научная и техническая	111,5	103,7	134,3
из них научные исследования и разработки	112,3	109,3	111,5
деятельность административная и сопутствующие дополнительные услуги	107,1	98,0	84,6
государственное управление и обеспечение военной безопасности; социальное обеспечение	104,6	102,4	107,9
образование	109,4	106,7	108,6
деятельность в области здравоохранения и социальных услуг	92,2	92,1	100,0
из них деятельность в области здравоохранения	89,9	90,5	98,6
деятельность в области культуры, спорта, организации досуга и развлечений	105,5	102,3	102,5
предоставление прочих видов услуг	104,2	106,7	116,8

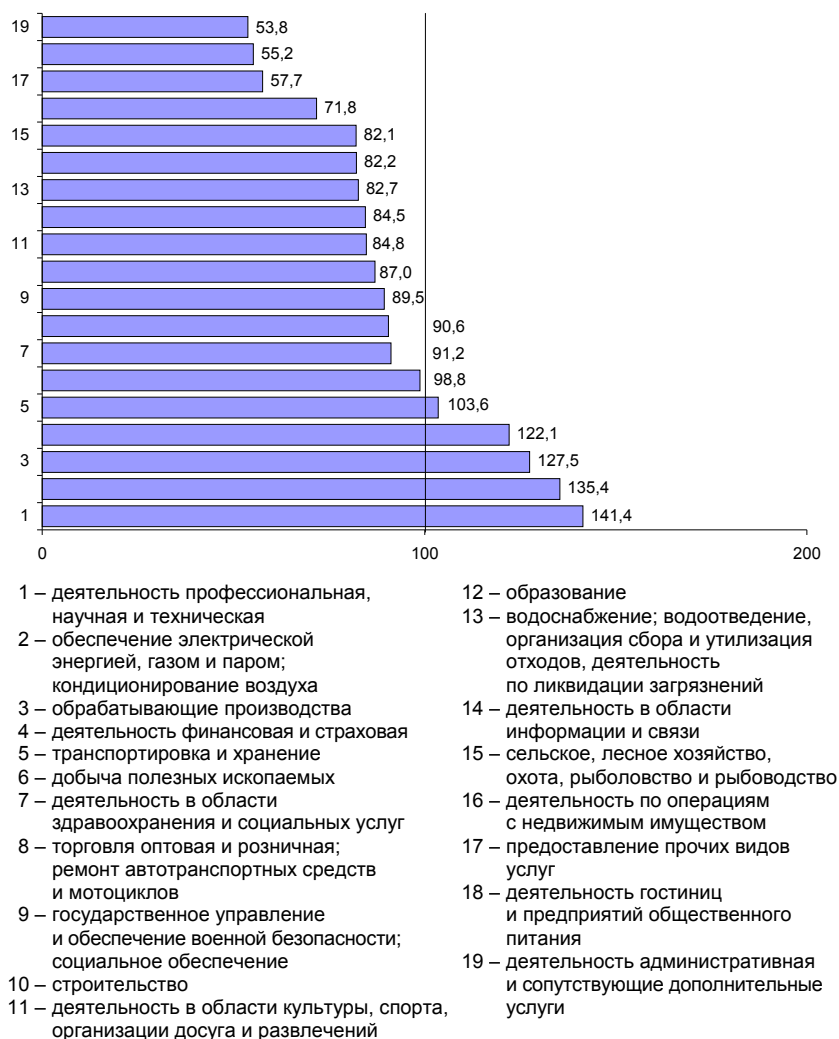
III. В % к среднему уровню	Январь	Февраль	Март
Всего	100	100	100
в том числе по видам экономической деятельности:			
сельское, лесное хозяйство, охота, рыболовство и рыбоводство	84,9	82,0	77,8
добыча полезных ископаемых	100,7	97,8	96,6
обрабатывающие производства	121,3	131,1	129,0
в том числе:			
производство пищевых продуктов	94,3	115,4	96,2
производство одежды	50,3	53,3	55,6
обработка древесины и производство изделий из дерева и пробки, кроме мебели, производство изделий из соломки и материалов для плетения	59,9	66,0	69,8
производство бумаги и бумажных изделий	135,1	1,6 р.	133,1
производство химических веществ и химических продуктов	1,7 р.	1,6 р.	2,1 р.
производство резиновых и пластмассовых изделий	137,3	123,2	148,4
производство прочей неметаллической минеральной продукции	110,0	111,1	121,4
производство металлургическое	134,7	123,1	131,5
производство готовых металлических изделий, кроме машин и оборудования	110,6	115,3	111,6
производство компьютеров, электронных и оптических изделий	1,5 р.	146,1	147,6
производство электрического оборудования	129,7	127,9	126,1
производство машин и оборудования, не включенных в другие группировки	138,1	120,2	125,1
производство автотранспортных средств, прицепов и полуприцепов	137,2	132,1	98,8
производство прочих транспортных средств и оборудования	121,3	139,1	104,7
производство мебели	144,2	92,0	79,3
ремонт и монтаж машин и оборудования	116,4	108,8	132,6
обеспечение электрической энергией, газом и паром; кондиционирование воздуха	134,2	124,4	145,7

Окончание

	Январь	Февраль	Март
водоснабжение; водоотведение, организация сбора и утилизация отходов, деятельность по ликвидации загрязнений	85,3	79,1	79,9
строительство	97,0	89,7	86,3
торговля оптовая и розничная; ремонт автотранспортных средств и мотоциклов	84,4	86,2	92,7
транспортировка и хранение	106,4	101,1	102,4
из них:			
деятельность сухопутного и трубопроводного транспорта	94,1	93,4	96,1
деятельность водного транспорта	1,7 р.	1,7 р.	1,6 р.
складское хозяйство и вспомогательная транспортная деятельность	121,8	112,8	114,4
деятельность почтовой связи и курьерская деятельность	60,3	50,5	46,5
деятельность гостиниц и предприятий общественного питания	51,6	57,1	53,3
деятельность в области информации и связи	109,0	79,4	84,8
деятельность финансовая и страховая	121,5	113,9	1,5 р.
деятельность по операциям с недвижимым имуществом	67,3	72,1	70,2
деятельность профессиональная, научная и техническая	137,8	136,0	1,5 р.
из них научные исследования и разработки	1,5 р.	144,9	139,9
деятельность административная и сопутствующие дополнительные услуги	66,1	61,9	47,1
государственное управление и обеспечение военной безопасности; социальное обеспечение	87,0	91,6	90,1
образование	86,9	87,3	80,1
деятельность в области здравоохранения и социальных услуг	100,1	88,1	87,9
из них деятельность в области здравоохранения	104,1	90,8	90,8
деятельность в области культуры, спорта, организации досуга и развлечений	84,4	86,0	83,3
предоставление прочих видов услуг	57,4	57,7	57,0

**ОТНОШЕНИЕ СРЕДНЕМЕСЯЧНОЙ НОМИНАЛЬНОЙ
НАЧИСЛЕННОЙ ЗАРАБОТНОЙ ПЛАТЫ ПО ОТДЕЛЬНЫМ
ВИДАМ ЭКОНОМИЧЕСКОЙ ДЕЯТЕЛЬНОСТИ
К СРЕДНЕМУ УРОВНЮ ПО ЛЕНИНГРАДСКОЙ ОБЛАСТИ
за январь – март 2022 года**

(в процентах)



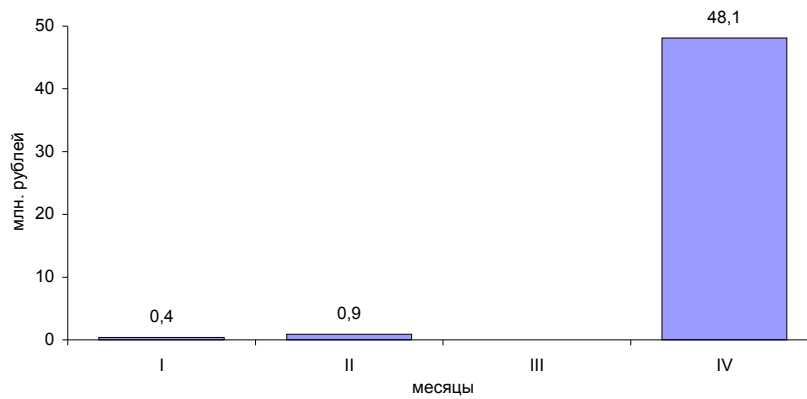
**СРЕДНЯЯ ЗАРАБОТНАЯ ПЛАТА
ОДНОГО РАБОТНИКА ОРГАНИЗАЦИЙ
(БЕЗ СУБЪЕКТОВ МАЛОГО ПРЕДПРИНИМАТЕЛЬСТВА)
ПО МУНИЦИПАЛЬНЫМ РАЙОНАМ И ГОРОДСКОМУ ОКРУГУ
ЛЕНИНГРАДСКОЙ ОБЛАСТИ
за март 2022 года**

	Рублей	В % к	
		марту 2021	среднему уровню
Всего	68677	115,2	100
муниципальные районы:			
Бокситогорский	58734	123,1	85,5
Волосовский	49546	105,8	72,1
Волховский	51960	114,2	75,7
Всеволожский	74133	119,1	107,9
Выборгский	64349	113,4	93,7
Гатчинский	62913	112,0	91,6
Кингисеппский	94406	131,5	137,5
Киришский	83583	95,2	121,7
Кировский	64187	109,1	93,5
Лодейнопольский	43880	117,7	63,9
Ломоносовский	79456	108,1	115,7
Лужский	50901	110,6	74,1
Подпорожский	50202	116,8	73,1
Приозерский	48452	113,8	70,6
Сланцевский	53322	113,2	77,6
Тихвинский	52273	107,3	76,1
Тосненский	60041	110,1	87,4
городской округ Сосновоборский	99884	129,8	145,4

**ПРОСРОЧЕННАЯ ЗАДОЛЖЕННОСТЬ ПО ЗАРАБОТНОЙ ПЛАТЕ
ПО НАБЛЮДАЕМЫМ ВИДАМ ЭКОНОМИЧЕСКОЙ ДЕЯТЕЛЬНОСТИ
в январе – апреле 2022 года
(по состоянию на 1 число месяца)**

	Январь	Февраль	Март	Апрель
Тыс. рублей				
Всего	430	874	–	48121
в том числе:				
сельское хозяйство, охота и предоставление услуг в этих областях; лесозаготовки	–	–	–	3081
обрабатывающие производства	–	–	–	35923
строительство	–	–	–	9117
образование	430	874	–	–
В процентах				
Всего	100	100	–	100
в том числе:				
сельское хозяйство, охота и предоставление услуг в этих областях; лесозаготовки	–	–	–	6,4
обрабатывающие производства	–	–	–	74,7
строительство	–	–	–	18,9
образование	100,0	100,0	–	–

**ДИНАМИКА ПРОСРОЧЕННОЙ ЗАДОЛЖЕННОСТИ
ПО ЗАРАБОТНОЙ ПЛАТЕ в 2022 году
(на 1 число месяца)**



МЕТОДОЛОГИЧЕСКИЕ ПОЯСНЕНИЯ

Среднемесячная номинальная начисленная заработная плата работников организаций в рассматриваемом периоде рассчитывается на основе сведений, полученных от организаций всех видов экономической деятельности и всех форм собственности, и определяется путем деления фонда начисленной заработной платы работников на среднесписочную численность работников и на количество месяцев в отчетном периоде.

В фонд заработной платы включаются начисленные работникам суммы в денежной и неденежной формах (с учетом налога на доходы физических лиц и других удержаний в соответствии с законодательством Российской Федерации) за отработанное и неотработанное время, доплаты и надбавки, премии и единовременные поощрения, компенсационные выплаты, связанные с режимом работы и условиями труда, а также оплата питания и проживания, имеющая систематический характер.

Реальная начисленная заработная плата работников организаций характеризует покупательную способность заработной платы в отчетном периоде в связи с изменением цен на потребительские товары и услуги по сравнению с базисным периодом. Для этого рассчитывается индекс реальной начисленной заработной платы путем деления индекса номинальной начисленной заработной платы на индекс потребительских цен за один и тот же временной период.

Просроченной задолженностью по заработной плате работникам считаются фактически начисленные (с учетом налога на доходы физических лиц и других удержаний) суммы заработной платы, но не выплаченные в срок, установленный коллективным договором или договором на расчетно-кассовое обслуживание, заключенным с банком. В сумму просроченной задолженности включаются переходящие остатки задолженности, не погашенные на отчетную дату, и не включается задолженность на внутримесячные даты (аванс).

Данные о просроченной задолженности собираются от юридических лиц, их обособленных подразделений, у которых имеется просроченная задолженность по заработной плате работникам (кроме субъектов малого предпринимательства) по состоянию на начало каждого месяца, основной вид деятельности которых относится к следующим группам ОКВЭД 2: растениеводство и животноводство, охота и предоставление соответствующих услуг в этих областях; лесозаготовки; рыболовство и рыбоводство; добыча полезных ископаемых; обрабатывающие производства; обеспечение электрической энергией, газом и паром; кондиционирование воздуха; водоснабжение; водоотведение, организация сбора и утилизации отходов, деятельность по ликвидации загрязнений; строительство; деятельность сухопутного и трубопроводного транспорта; деятельность водного транспорта; деятельность воздушного и космического транспорта; складское хозяйство и вспомогательная транспортная деятельность; производство кинофильмов, видеофильмов и телевизионных программ; деятельность в области телевизионного и радиовещания; деятельность в области информационных услуг прочая; управление недвижимым имуществом за вознаграждение или на договорной основе; научные исследования и разработки; образование; деятельность в области здравоохранения и социальных услуг; деятельность творческая, деятельность в области искусства и организации развлечений; деятельность библиотек, архивов, музеев и прочих объектов культуры; деятельность в области отдыха и развлечений.

**ОПЛАТА ТРУДА В САНКТ-ПЕТЕРБУРГЕ
И ЛЕНИНГРАДСКОЙ ОБЛАСТИ
в январе – марте 2022 года**
Статистический бюллетень

Ответственный за выпуск: Грязина Т.А.
Подготовка издания: Абдуллина Э.И.

Сдано в набор 20.06.2022. Подписано в печать 29.06.2022.

Усл.печ.л. 2,13. Тираж 12 экз. Заказ №.

Отпечатано в оперативной полиграфии Петростата
197376, Санкт-Петербург, ул. Профессора Попова, 39.