

Управление Федеральной службы  
государственной статистики  
по г. Санкт-Петербургу и Ленинградской области  
(ПЕТРОСТАТ)

**Оплата труда  
в Санкт-Петербурге  
и Ленинградской области  
в январе – сентябре 2021 года**

**СТАТИСТИЧЕСКИЙ БЮЛЛЕТЕНЬ**

Исх. № СЧ – 250/1687  
от 28.12.2021 г.

**Санкт-Петербург  
2021**

Бюллетень подготовлен отделом социальной статистики Петростата. В издании приведены данные о заработной плате и среднесписочной численности работников организаций по "чистым" видам экономической деятельности; данные о заработной плате работников организаций по районам города и муниципальным районам области (без субъектов малого предпринимательства и межрайонных организаций); сведения о просроченной задолженности по заработной плате работников организаций по наблюдаемым видам экономической деятельности (без субъектов малого предпринимательства).

Условные обозначения и сокращения:

– явление отсутствует	тыс. – тысяча
0,0 небольшая величина	млн. – миллион
x сопоставление невозможно	р. – раз

В некоторых случаях незначительные расхождения между итогом и суммой слагаемых объясняются округлением данных.

Значения ряда показателей являются предварительными и в дальнейшем могут быть уточнены.

Управление Федеральной службы государственной статистики по г. Санкт-Петербургу и Ленинградской области является собственником государственной статистической информации на территории Санкт-Петербурга и Ленинградской области и обладает исключительными правами на издание и распространение статистических публикаций.

При использовании материалов органов государственной статистики ссылка на источник обязательна.

Код издания  
по каталогу 25000321  
E-mail: [petrostat@gks.ru](mailto:petrostat@gks.ru)  
<http://petrostat.gks.ru>

© Петростат, 2021

---

## СОДЕРЖАНИЕ

<b>САНКТ-ПЕТЕРБУРГ .....</b>	<b>5</b>
ДИНАМИКА НОМИНАЛЬНОЙ И РЕАЛЬНОЙ НАЧИСЛЕННОЙ ЗАРАБОТНОЙ ПЛАТЫ В ЯНВАРЕ – СЕНТЯБРЕ 2021 ГОДА .....	7
ПРИРОСТ (СНИЖЕНИЕ) СРЕДНЕЙ НОМИНАЛЬНОЙ И РЕАЛЬНОЙ НАЧИСЛЕННОЙ ЗАРАБОТНОЙ ПЛАТЫ В ЯНВАРЕ – СЕНТЯБРЕ 2021 ГОДА ( <i>график</i> ) .....	7
СРЕДНЕМЕСЯЧНАЯ НОМИНАЛЬНАЯ НАЧИСЛЕННАЯ ЗАРАБОТНАЯ ПЛАТА ЗА ЯНВАРЬ – СЕНТЯБРЬ 2021 ГОДА .....	8
СРЕДНЯЯ НОМИНАЛЬНАЯ НАЧИСЛЕННАЯ ЗАРАБОТНАЯ ПЛАТА В ИЮЛЕ – СЕНТЯБРЕ 2021 ГОДА .....	10
ОТНОШЕНИЕ СРЕДНЕМЕСЯЧНОЙ НОМИНАЛЬНОЙ НАЧИСЛЕННОЙ ЗАРАБОТНОЙ ПЛАТЫ ПО ОТДЕЛЬНЫМ ВИДАМ ЭКОНОМИЧЕСКОЙ ДЕЯТЕЛЬНОСТИ К СРЕДНЕМУ УРОВНЮ ПО САНКТ-ПЕТЕРБУРГУ ЗА ЯНВАРЬ – СЕНТЯБРЬ 2021 ГОДА ( <i>график</i> )...	16
СРЕДНЯЯ ЗАРАБОТНАЯ ПЛАТА ОДНОГО РАБОТНИКА ОРГАНИЗАЦИЙ (БЕЗ СУБЪЕКТОВ МАЛОГО ПРЕДПРИНИМАТЕЛЬСТВА) ПО РАЙОНАМ САНКТ-ПЕТЕРБУРГА ЗА СЕНТЯБРЬ 2021 ГОДА .....	17
ПРОСРОЧЕННАЯ ЗАДОЛЖЕННОСТЬ ПО ЗАРАБОТНОЙ ПЛАТЕ ПО НАБЛЮДАЕМЫМ ВИДАМ ЭКОНОМИЧЕСКОЙ ДЕЯТЕЛЬНОСТИ В ИЮЛЕ – ОКТЯБРЕ 2021 ГОДА.....	18
ДИНАМИКА ПРОСРОЧЕННОЙ ЗАДОЛЖЕННОСТИ ПО ЗАРАБОТНОЙ ПЛАТЕ В 2021 ГОДУ ( <i>график</i> ) .....	18

<b>ЛЕНИНГРАДСКАЯ ОБЛАСТЬ.....</b>	<b>19</b>
ДИНАМИКА НОМИНАЛЬНОЙ И РЕАЛЬНОЙ НАЧИСЛЕННОЙ ЗАРАБОТНОЙ ПЛАТЫ В ЯНВАРЕ – СЕНТЯБРЕ 2021 ГОДА .....	21
ПРИРОСТ (СНИЖЕНИЕ) СРЕДНЕЙ НОМИНАЛЬНОЙ И РЕАЛЬНОЙ НАЧИСЛЕННОЙ ЗАРАБОТНОЙ ПЛАТЫ В ЯНВАРЕ – СЕНТЯБРЕ 2021 ГОДА ( <i>график</i> ) .....	21
СРЕДНЕМЕСЯЧНАЯ НОМИНАЛЬНАЯ НАЧИСЛЕННАЯ ЗАРАБОТНАЯ ПЛАТА ЗА ЯНВАРЬ – СЕНТЯБРЬ 2021 ГОДА .....	22
СРЕДНЯЯ НОМИНАЛЬНАЯ НАЧИСЛЕННАЯ ЗАРАБОТНАЯ ПЛАТА В ИЮЛЕ – СЕНТЯБРЕ 2021 ГОДА .....	24
ОТНОШЕНИЕ СРЕДНЕМЕСЯЧНОЙ НОМИНАЛЬНОЙ НАЧИСЛЕННОЙ ЗАРАБОТНОЙ ПЛАТЫ ПО ОТДЕЛЬНЫМ ВИДАМ ЭКОНОМИЧЕСКОЙ ДЕЯТЕЛЬНОСТИ К СРЕДНЕМУ УРОВНЮ ПО ЛЕНИНГРАДСКОЙ ОБЛАСТИ ЗА ЯНВАРЬ – СЕНТЯБРЬ 2021 ГОДА ( <i>график</i> ) .....	30
СРЕДНЯЯ ЗАРАБОТНАЯ ПЛАТА ОДНОГО РАБОТНИКА ОРГАНИЗАЦИЙ (БЕЗ СУБЪЕКТОВ МАЛОГО ПРЕДПРИНИМАТЕЛЬСТВА) ПО МУНИЦИПАЛЬНЫМ РАЙОНАМ И ГОРОДСКОМУ ОКРУГУ ЛЕНИНГРАДСКОЙ ОБЛАСТИ ЗА СЕНТЯБРЬ 2021 ГОДА .....	31
ПРОСРОЧЕННАЯ ЗАДОЛЖЕННОСТЬ ПО ЗАРАБОТНОЙ ПЛАТЕ ПО НАБЛЮДАЕМЫМ ВИДАМ ЭКОНОМИЧЕСКОЙ ДЕЯТЕЛЬНОСТИ В ИЮЛЕ – ОКТЯБРЕ 2021 ГОДА.....	32
ДИНАМИКА ПРОСРОЧЕННОЙ ЗАДОЛЖЕННОСТИ ПО ЗАРАБОТНОЙ ПЛАТЕ В 2021 ГОДУ ( <i>график</i> ) .....	32
<b>МЕТОДОЛОГИЧЕСКИЕ ПОЯСНЕНИЯ .....</b>	<b>33</b>

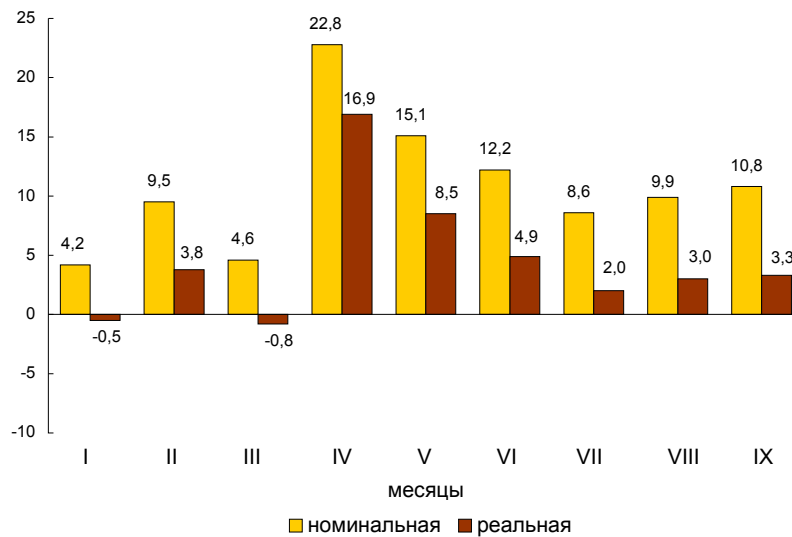
**САНКТ-ПЕТЕРБУРГ**



**ДИНАМИКА НОМИНАЛЬНОЙ И РЕАЛЬНОЙ  
НАЧИСЛЕННОЙ ЗАРАБОТНОЙ ПЛАТЫ  
в январе – сентябре 2021 года**

	Темпы роста (снижения) заработной платы (в %)			
	номинальной		реальной	
	к соответствующему месяцу 2020	к предыдущему месяцу	к соответствующему месяцу 2020	к предыдущему месяцу
Январь	104,2	71,7	99,5	71,2
Февраль	109,5	107,6	103,8	106,7
Март	104,6	105,4	99,2	104,6
Апрель	122,8	101,4	116,9	101,0
Май	115,1	96,6	108,5	95,7
Июнь	112,2	106,9	104,9	106,0
Июль	108,6	93,5	102,0	93,4
Август	109,9	94,1	103,0	94,1
Сентябрь	110,8	107,3	103,3	106,9

**ПРИРОСТ (СНИЖЕНИЕ) СРЕДНЕЙ НОМИНАЛЬНОЙ  
И РЕАЛЬНОЙ НАЧИСЛЕННОЙ ЗАРАБОТНОЙ ПЛАТЫ  
в январе – сентябре 2021 года**  
(в % к соответствующему месяцу предыдущего года)



**СРЕДНЕМЕСЯЧНАЯ НОМИНАЛЬНАЯ  
НАЧИСЛЕННАЯ ЗАРАБОТНАЯ ПЛАТА  
за январь – сентябрь 2021 года**

	Рублей	В % к		Доля численности работающих к итогу, в %
		январю – сентябрю 2020	среднему уровню	
Всего	73484	110,8	100	100
в том числе по видам экономической деятельности:				
сельское, лесное хозяйство, охота, рыболовство и рыбоводство	44924	110,1	61,1	0,1
добыча полезных ископаемых	242156	112,2	3,3 р.	0,2
обрабатывающие производства	72937	113,2	99,3	14,4
в том числе:				
производство пищевых продуктов	54504	106,1	74,2	1,1
производство одежды	44822	107,4	61,0	0,3
обработка древесины и производство изделий из дерева и пробки, кроме мебели, производство изделий из соломки и материалов для плетения	58994	1,5 р.	80,3	0,2
производство бумаги и бумажных изделий	78538	95,0	106,9	0,3
производство химических веществ и химических продуктов	89285	132,0	121,5	0,4
производство резиновых и пластмассовых изделий	58569	120,9	79,7	0,5
производство прочей неметаллической минеральной продукции	54599	110,6	74,3	0,5
производство металлургическое	68918	110,5	93,8	0,3
производство готовых металлических изделий, кроме машин и оборудования	60790	111,4	82,7	1,6
производство компьютеров, электронных и оптических изделий	80568	115,4	109,6	1,8
производство электрического оборудования	76673	110,7	104,3	0,7
производство машин и оборудования, не включенных в другие группировки	81517	118,7	110,9	1,6
производство автотранспортных средств, прицепов и полуприцепов	106703	110,7	145,2	0,5
производство прочих транспортных средств и оборудования	82392	109,2	112,1	1,7
производство мебели	31573	121,4	43,0	0,3
ремонт и монтаж машин и оборудования	71242	115,1	96,9	0,9
обеспечение электрической энергией, газом и паром; кондиционирование воздуха	76523	107,0	104,1	1,5



	Рублей	В % к		Доля численности работающих к итогу, в %
		январю – сентябрю 2020	среднему уровню	
водоснабжение; водоотведение, организация сбора и утилизация отходов, деятельность по ликвидации загрязнений	59115	104,0	80,4	0,8
строительство	64816	115,1	88,2	6,0
торговля оптовая и розничная; ремонт автотранспортных средств и мотоциклов	65656	110,8	89,3	17,7
транспортировка и хранение	67478	115,5	91,8	8,8
из них:				
деятельность сухопутного и трубопроводного транспорта	60360	113,2	82,1	4,3
деятельность водного транспорта	128459	107,6	1,7 р.	0,3
деятельность воздушного транспорта	115428	104,9	1,6 р.	0,3
складское хозяйство и вспомогательная транспортная деятельность	72335	122,3	98,4	3,4
деятельность почтовой связи и курьерская деятельность	38628	109,2	52,6	0,5
деятельность гостиниц и предприятий общественного питания	38981	128,0	53,0	2,2
деятельность в области информации и связи	124707	109,2	1,7 р.	4,7
деятельность финансовая и страховая	105338	113,9	143,3	2,5
деятельность по операциям с недвижимым имуществом	57104	110,5	77,7	3,6
деятельность профессиональная, научная и техническая	96749	108,7	131,7	8,0
из них научные исследования и разработки	101021	111,5	137,5	3,4
деятельность административная и сопутствующие дополнительные услуги	46822	112,8	63,7	4,1
государственное управление и обеспечение военной безопасности; социальное обеспечение	66576	107,3	90,6	4,3
образование	64384	107,7	87,6	9,5
деятельность в области здравоохранения и социальных услуг	73057	101,6	99,4	8,6
из них деятельность в области здравоохранения	74843	101,1	101,9	7,6
деятельность в области культуры, спорта, организации досуга и развлечений	78314	111,8	106,6	2,3
предоставление прочих видов услуг	37212	99,7	50,6	0,7

**СРЕДНЯЯ НОМИНАЛЬНАЯ НАЧИСЛЕННАЯ  
ЗАРАБОТНАЯ ПЛАТА в июле – сентябре 2021 года**

I. Рублей

	Июль	Август	Сентябрь
Всего	73925	69559	74608
в том числе по видам экономической деятельности:			
сельское, лесное хозяйство, охота, рыболовство и рыбоводство	46724	45881	47394
добыча полезных ископаемых	406115	189719	192507
обрабатывающие производства	76347	73142	74978
в том числе:			
производство пищевых продуктов	55411	54373	54014
производство одежды	47480	42018	42772
обработка древесины и производство изделий из дерева и пробки, кроме мебели, производство изделий из соломки и материалов для плетения	60129	58979	57612
производство бумаги и бумажных изделий	77727	75431	80177
производство химических веществ и химических продуктов	100788	114682	102647
производство резиновых и пластмассовых изделий	59314	56499	55196
производство прочей неметаллической минеральной продукции	57224	55312	58629
производство металлургическое	69124	72109	71139
производство готовых металлических изделий, кроме машин и оборудования	63107	61741	77717
производство компьютеров, электронных и оптических изделий	87961	77568	82894
производство электрического оборудования	79716	75747	78007
производство машин и оборудования, не включенных в другие группировки	82353	74793	78396
производство автотранспортных средств, прицепов и полуприцепов	120037	99038	100093
производство прочих транспортных средств и оборудования	88231	88908	82743
производство мебели	35846	32971	33667
ремонт и монтаж машин и оборудования	73942	77659	70862
обеспечение электрической энергией, газом и паром; кондиционирование воздуха	77072	78751	78340

	Июль	Август	Сентябрь
водоснабжение; водоотведение, организация сбора и утилизация отходов, деятельность по ликвидации загрязнений	56292	55319	55816
строительство	65045	67148	62864
торговля оптовая и розничная; ремонт автотранспортных средств и мотоциклов	63742	61467	66540
транспортировка и хранение	69313	67894	66407
из них:			
деятельность сухопутного и трубопроводного транспорта	63051	62199	60541
деятельность водного транспорта	127323	133441	129923
деятельность воздушного транспорта	124706	128627	137707
складское хозяйство и вспомогательная транспортная деятельность	73325	69944	67816
деятельность почтовой связи и курьерская деятельность	39128	38828	39128
деятельность гостиниц и предприятий общественного питания	39860	37768	40852
деятельность в области информации и связи	118479	115005	116125
деятельность финансовая и страховая	99176	106772	95139
деятельность по операциям с недвижимым имуществом	57437	54720	56520
деятельность профессиональная, научная и техническая	95084	93455	100412
из них научные исследования и разработки	105922	97939	107245
деятельность административная и сопутствующие дополнительные услуги	48211	46612	48263
государственное управление и обеспечение военной безопасности; социальное обеспечение	75198	62592	72976
образование	55716	48488	69891
деятельность в области здравоохранения и социальных услуг	74555	69738	70420
из них деятельность в области здравоохранения	76670	71792	71613
деятельность в области культуры, спорта, организации досуга и развлечений	86089	63761	109978
предоставление прочих видов услуг	36177	36919	38108

II. В % к соответствующему месяцу 2020 года

	Июль	Август	Сентябрь
Всего	108,6	109,9	110,8
в том числе по видам экономической деятельности:			
сельское, лесное хозяйство, охота, рыболовство и рыбоводство	116,9	122,8	123,1
добыча полезных ископаемых	103,2	95,9	107,8
обрабатывающие производства	110,5	114,4	113,9
в том числе:			
производство пищевых продуктов	109,9	109,8	113,8
производство одежды	115,1	108,7	115,7
обработка древесины и производство изделий из дерева и пробки, кроме мебели, производство изделий из соломки и материалов для плетения	1,5 р.	1,5 р.	1,6 р.
производство бумаги и бумажных изделий	99,0	80,7	97,3
производство химических веществ и химических продуктов	138,8	1,8 р.	1,6 р.
производство резиновых и пластмассовых изделий	132,0	124,3	116,8
производство прочей неметаллической минеральной продукции	110,5	114,7	115,9
производство металлургическое	107,7	122,8	121,3
производство готовых металлических изделий, кроме машин и оборудования	113,0	115,5	140,6
производство компьютеров, электронных и оптических изделий	109,3	112,1	113,8
производство электрического оборудования	109,2	110,3	113,7
производство машин и оборудования, не включенных в другие группировки	114,8	114,0	107,2
производство автотранспортных средств, прицепов и полуприцепов	106,4	108,3	93,1
производство прочих транспортных средств и оборудования	101,3	113,8	99,4
производство мебели	1,6 р.	1,6 р.	1,6 р.
ремонт и монтаж машин и оборудования	103,5	109,5	104,9
обеспечение электрической энергией, газом и паром; кондиционирование воздуха	102,8	107,8	117,8

## Продолжение

	Июль	Август	Сентябрь
водоснабжение; водоотведение, организация сбора и утилизация отходов, деятельность по ликвидации загрязнений	100,0	105,0	107,1
строительство	112,1	111,0	111,8
торговля оптовая и розничная; ремонт автотранспортных средств и мотоциклов	103,5	112,4	116,3
транспортировка и хранение	116,0	134,7	119,0
из них:			
деятельность сухопутного и трубопроводного транспорта	112,7	147,7	114,5
деятельность водного транспорта	98,8	114,8	105,3
деятельность воздушного транспорта	101,4	117,1	107,5
складское хозяйство и вспомогательная транспортная деятельность	127,2	129,9	131,8
деятельность почтовой связи и курьерская деятельность	110,4	115,8	119,9
деятельность гостиниц и предприятий общественного питания	146,3	137,0	128,2
деятельность в области информации и связи	105,8	104,7	106,9
деятельность финансовая и страховая	111,8	115,3	110,4
деятельность по операциям с недвижимым имуществом	108,0	105,6	112,9
деятельность профессиональная, научная и техническая	103,6	107,8	108,4
из них научные исследования и разработки	109,4	110,5	108,4
деятельность административная и сопутствующие дополнительные услуги	112,9	114,7	114,5
государственное управление и обеспечение военной безопасности; социальное обеспечение	106,7	106,3	113,2
образование	104,3	101,8	105,8
деятельность в области здравоохранения и социальных услуг	99,2	98,8	92,8
из них деятельность в области здравоохранения	98,5	97,9	91,7
деятельность в области культуры, спорта, организации досуга и развлечений	125,5	86,7	129,0
предоставление прочих видов услуг	107,0	115,6	115,0

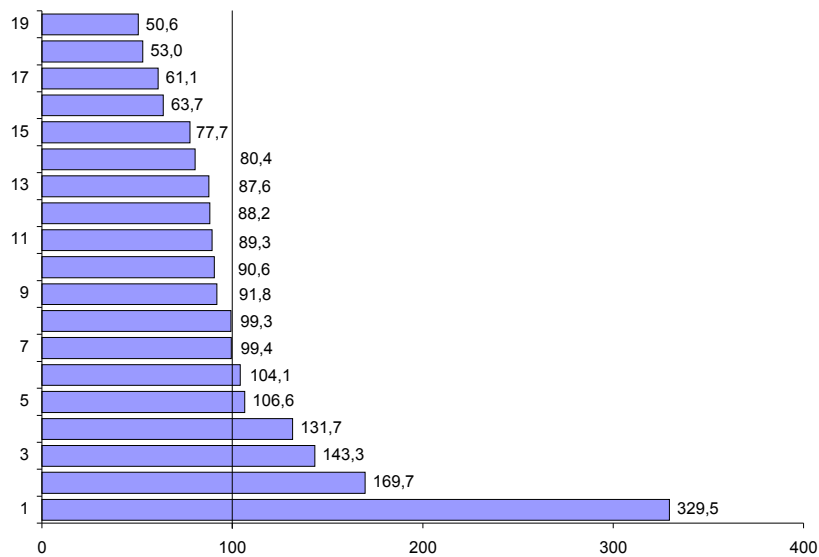
III. В % к среднему уровню	Июль	Август	Сентябрь
Всего	100	100	100
в том числе по видам экономической деятельности:			
сельское, лесное хозяйство, охота, рыболовство и рыбоводство	63,2	66,0	63,5
добыча полезных ископаемых	5,5 р.	2,7 р.	2,6 р.
обрабатывающие производства	103,3	105,2	100,5
в том числе:			
производство пищевых продуктов	75,0	78,2	72,4
производство одежды	64,2	60,4	57,3
обработка древесины и производство изделий из дерева и пробки, кроме мебели, производство изделий из соломки и материалов для плетения	81,3	84,8	77,2
производство бумаги и бумажных изделий	105,1	108,4	107,5
производство химических веществ и химических продуктов	136,3	1,6 р.	137,6
производство резиновых и пластмассовых изделий	80,2	81,2	74,0
производство прочей неметаллической минеральной продукции	77,4	79,5	78,6
производство металлургическое	93,5	103,7	95,3
производство готовых металлических изделий, кроме машин и оборудования	85,4	88,8	104,2
производство компьютеров, электронных и оптических изделий	119,0	111,5	111,1
производство электрического оборудования	107,8	108,9	104,6
производство машин и оборудования, не включенных в другие группировки	111,4	107,5	105,1
производство автотранспортных средств, прицепов и полуприцепов	1,6 р.	142,4	134,2
производство прочих транспортных средств и оборудования	119,4	127,8	110,9
производство мебели	48,5	47,4	45,1
ремонт и монтаж машин и оборудования	100,0	111,6	95,0
обеспечение электрической энергией, газом и паром; кондиционирование воздуха	104,3	113,2	105,0

Окончание

	Июль	Август	Сентябрь
водоснабжение; водоотведение, организация сбора и утилизация отходов, деятельность по ликвидации загрязнений	76,1	79,5	74,8
строительство	88,0	96,5	84,3
торговля оптовая и розничная; ремонт автотранспортных средств и мотоциклов	86,2	88,4	89,2
транспортировка и хранение	93,8	97,6	89,0
из них:			
деятельность сухопутного и трубопроводного транспорта	85,3	89,4	81,1
деятельность водного транспорта	1,7 р.	1,9 р.	1,7 р.
деятельность воздушного транспорта	1,7 р.	1,8 р.	1,8 р.
складское хозяйство и вспомогательная транспортная деятельность	99,2	100,6	90,9
деятельность почтовой связи и курьерская деятельность	52,9	55,8	52,4
деятельность гостиниц и предприятий общественного питания	53,9	54,3	54,8
деятельность в области информации и связи	1,6 р.	1,7 р.	1,6 р.
деятельность финансовая и страховая	134,2	1,5 р.	127,5
деятельность по операциям с недвижимым имуществом	77,7	78,7	75,8
деятельность профессиональная, научная и техническая	128,6	134,4	134,6
из них научные исследования и разработки	143,3	140,8	143,7
деятельность административная и сопутствующие дополнительные услуги	65,2	67,0	64,7
государственное управление и обеспечение военной безопасности; социальное обеспечение	101,7	90,0	97,8
образование	75,4	69,7	93,7
деятельность в области здравоохранения и социальных услуг	100,9	100,3	94,4
из них деятельность в области здравоохранения	103,7	103,2	96,0
деятельность в области культуры, спорта, организации досуга и развлечений	116,5	91,7	147,4
предоставление прочих видов услуг	48,9	53,1	51,1

**ОТНОШЕНИЕ СРЕДНЕМЕСЯЧНОЙ НОМИНАЛЬНОЙ  
НАЧИСЛЕННОЙ ЗАРАБОТНОЙ ПЛАТЫ ПО ОТДЕЛЬНЫМ  
ВИДАМ ЭКОНОМИЧЕСКОЙ ДЕЯТЕЛЬНОСТИ  
К СРЕДНЕМУ УРОВНЮ ПО САНКТ-ПЕТЕРБУРГУ  
за январь – сентябрь 2021 года**

(в процентах)



- |  |   |
|--|---|
| 1 – добыча полезных ископаемых   | 11 – торговля оптовая и розничная;  |
| 2 – деятельность в области информации и связи  | ремонт автотранспортных средств и мотоциклов  |
| 3 – деятельность финансовая и страховая  | 12 – строительство  |
| 4 – деятельность профессиональная, научная и техническая                                   | 13 – образование  |
| 5 – деятельность в области культуры, спорта, организации досуга и развлечений              | 14 – водоснабжение; водоотведение, организация сбора и утилизация отходов, деятельность по ликвидации загрязнений |
| 6 – обеспечение электрической энергией, газом и паром; кондиционирование воздуха           | 15 – деятельность по операциям с недвижимым имуществом  |
| 7 – деятельность в области здравоохранения и социальных услуг                              | 16 – деятельность административная и сопутствующие дополнительные услуги  |
| 8 – обрабатывающие производства  | 17 – сельское, лесное хозяйство, охота, рыболовство и рыбоводство   |
| 9 – транспортировка и хранение   | 18 – деятельность гостиниц и предприятий общественного питания  |
| 10 – государственное управление и обеспечение военной безопасности; социальное обеспечение | 19 – предоставление прочих видов услуг  |



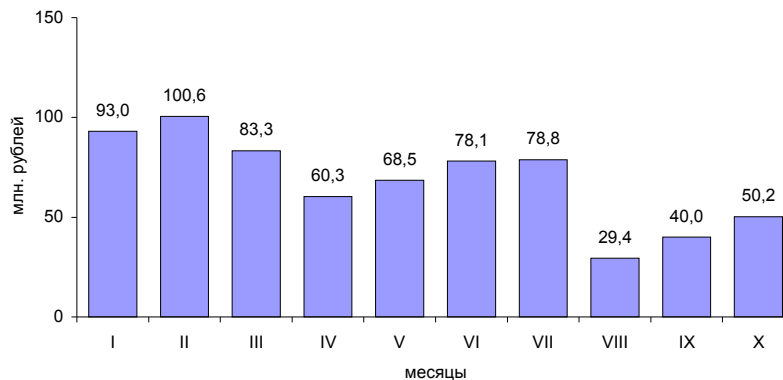
**СРЕДНЯЯ ЗАРАБОТНАЯ ПЛАТА  
ОДНОГО РАБОТНИКА ОРГАНИЗАЦИЙ  
(БЕЗ СУБЪЕКТОВ МАЛОГО ПРЕДПРИНИМАТЕЛЬСТВА)  
ПО РАЙОНАМ САНКТ-ПЕТЕРБУРГА  
за сентябрь 2021 года**

	Рублей	В % к	
		сентябрю 2020	среднему уровню
Всего	88172	110,9	100
Адмиралтейский	86838	114,8	98,5
Василеостровский	93807	101,6	106,4
Выборгский	80744	106,6	91,6
Калининский	84039	116,7	95,3
Кировский	77058	114,0	87,4
Колпинский	72131	112,1	81,8
Красногвардейский	74471	96,7	84,5
Красносельский	67099	105,9	76,1
Кронштадтский	65451	106,0	74,2
Курортный	77435	104,3	87,8
Московский	100554	112,2	114,0
Невский	74734	103,3	84,8
Петроградский	118159	114,0	134,0
Петродворцовый	75110	107,5	85,2
Приморский	109982	119,2	124,7
Пушкинский	86506	129,8	98,1
Фрунзенский	72444	106,0	82,2
Центральный	89245	110,2	101,2

**ПРОСРОЧЕННАЯ ЗАДОЛЖЕННОСТЬ ПО ЗАРАБОТНОЙ ПЛАТЕ  
ПО НАБЛЮДАЕМЫМ ВИДАМ ЭКОНОМИЧЕСКОЙ ДЕЯТЕЛЬНОСТИ  
в июле – октябре 2021 года  
(по состоянию на 1 число месяца)**

	Июль	Август	Сентябрь	Октябрь
	<b>Тыс. рублей</b>			
Всего	78812	29401	39972	50188
в том числе:				
обрабатывающие производства	10900	6382	25344	29451
обеспечение электрической энергией, газом и паром; кондиционирование воздуха	100	71	–	–
строительство	64560	16976	14543	14658
транспорт	3252	4240	85	6079
деятельность в области здравоохранения и социальных услуг	–	1732	–	–
	<b>В процентах</b>			
Всего	100	100	100	100
в том числе:				
обрабатывающие производства	13,9	21,7	63,4	58,7
обеспечение электрической энергией, газом и паром; кондиционирование воздуха	0,1	0,3	–	–
строительство	81,9	57,7	36,4	29,2
транспорт	4,1	14,4	0,2	12,1
деятельность в области здравоохранения и социальных услуг	–	5,9	–	–

**ДИНАМИКА ПРОСРОЧЕННОЙ ЗАДОЛЖЕННОСТИ  
ПО ЗАРАБОТНОЙ ПЛАТЕ в 2021 году  
(на 1 число месяца)**



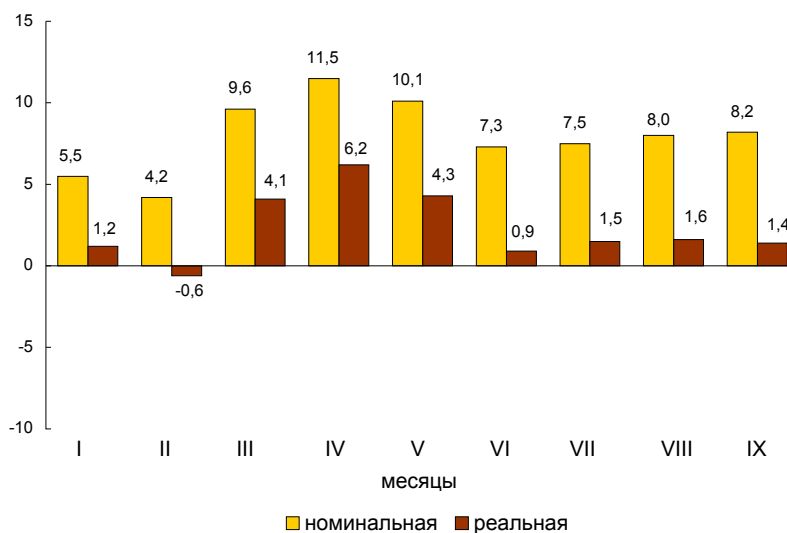
**ЛЕНИНГРАДСКАЯ ОБЛАСТЬ**



**ДИНАМИКА НОМИНАЛЬНОЙ И РЕАЛЬНОЙ  
НАЧИСЛЕННОЙ ЗАРАБОТНОЙ ПЛАТЫ  
в январе – сентябре 2021 года**

	Темпы роста (снижения) заработной платы (в %)			
	номинальной		реальной	
	к соответствующему месяцу 2020	к предыдущему месяцу	к соответствующему месяцу 2020	к предыдущему месяцу
Январь	105,5	83,6	101,2	83,2
Февраль	104,2	98,1	99,4	97,3
Март	109,6	108,6	104,1	107,6
Апрель	111,5	100,9	106,2	100,4
Май	110,1	99,5	104,3	98,8
Июнь	107,3	99,4	100,9	98,7
Июль	107,5	101,9	101,5	101,5
Август	108,0	95,9	101,6	95,8
Сентябрь	108,2	100,6	101,4	100,5

**ПРИРОСТ (СНИЖЕНИЕ) СРЕДНЕЙ НОМИНАЛЬНОЙ  
И РЕАЛЬНОЙ НАЧИСЛЕННОЙ ЗАРАБОТНОЙ ПЛАТЫ  
в январе – сентябре 2021 года**  
(в % к соответствующему месяцу предыдущего года)



**СРЕДНЕМЕСЯЧНАЯ НОМИНАЛЬНАЯ  
НАЧИСЛЕННАЯ ЗАРАБОТНАЯ ПЛАТА  
за январь – сентябрь 2021 года**

	Рублей	В % к		Доля численности работающих к итогу, в %
		январю – сентябрю 2020	среднему уровню	
Всего	51236	108,0	100	100
в том числе по видам экономической деятельности:				
сельское, лесное хозяйство, охота, рыболовство и рыбоводство	41166	106,0	80,3	5,8
добыча полезных ископаемых	48788	105,1	95,2	0,9
обрабатывающие производства	61243	109,0	119,5	21,1
в том числе:				
производство пищевых продуктов	47927	100,1	93,5	2,7
производство одежды	24011	96,3	46,9	0,3
обработка древесины и производство изделий из дерева и пробки, кроме мебели, производство изделий из соломки и материалов для плетения	36475	104,8	71,2	1,2
производство бумаги и бумажных изделий	69752	112,1	136,1	1,7
производство химических веществ и химических продуктов	77727	107,9	1,5 р.	1,2
производство резиновых и пластмассовых изделий	61910	118,2	120,8	1,0
производство прочей неметаллической минеральной продукции	53897	110,0	105,2	2,0
производство металлургическое	62165	117,4	121,3	0,4
производство готовых металлических изделий, кроме машин и оборудования	55839	103,4	109,0	1,5
производство компьютеров, электронных и оптических изделий	81595	109,5	1,6 р.	0,3
производство электрического оборудования	65513	117,1	127,9	0,7
производство машин и оборудования, не включенных в другие группировки	63196	110,2	123,3	1,0
производство автотранспортных средств, прицепов и полуприцепов	67119	120,3	131,0	0,4
производство прочих транспортных средств и оборудования	61245	109,9	119,5	2,7
производство мебели	47835	123,5	93,4	0,4
ремонт и монтаж машин и оборудования	63238	114,8	123,4	0,9
обеспечение электрической энергией, газом и паром; кондиционирование воздуха	68797	107,1	134,3	4,4

	Рублей	В % к		Доля численности работающих к итогу, в %
		январю – сентябрю 2020	среднему уровню	
водоснабжение; водоотведение, организация сбора и утилизация отходов, деятельность по ликвидации загрязнений	40462	109,6	79,0	1,8
строительство	51452	108,2	100,4	8,4
торговля оптовая и розничная; ремонт автотранспортных средств и мотоциклов	41850	112,7	81,7	13,0
транспортировка и хранение	53785	107,7	105,0	8,3
из них:				
деятельность сухопутного и трубопроводного транспорта	49982	105,2	97,6	3,5
деятельность водного транспорта	92258	103,4	1,8 р.	0,1
складское хозяйство и вспомогательная транспортная деятельность	60046	110,3	117,2	4,1
деятельность почтовой связи и курьерская деятельность	26121	102,8	51,0	0,6
деятельность гостиниц и предприятий общественного питания	25711	102,3	50,2	2,5
деятельность в области информации и связи	56247	135,1	109,8	1,1
деятельность финансовая и страховая	77445	115,3	1,5 р.	0,6
деятельность по операциям с недвижимым имуществом	34877	102,5	68,1	3,0
деятельность профессиональная, научная и техническая	69059	105,8	134,8	2,8
из них научные исследования и разработки	75071	111,6	146,5	1,4
деятельность административная и сопутствующие дополнительные услуги	32888	103,1	64,2	2,1
государственное управление и обеспечение военной безопасности; социальное обеспечение	52040	107,2	101,6	5,6
образование	43978	107,3	85,8	8,9
деятельность в области здравоохранения и социальных услуг	51685	102,7	100,9	7,1
из них деятельность в области здравоохранения	54012	102,6	105,4	5,9
деятельность в области культуры, спорта, организации досуга и развлечений	45184	105,9	88,2	1,7
предоставление прочих видов услуг	30931	98,2	60,4	0,9

**СРЕДНЯЯ НОМИНАЛЬНАЯ НАЧИСЛЕННАЯ  
ЗАРАБОТНАЯ ПЛАТА в июле – сентябре 2021 года**

I. Рублей	Июль	Август	Сентябрь
Всего	53062	50865	51137
в том числе по видам экономической деятельности:			
сельское, лесное хозяйство, охота, рыболовство и рыбоводство	44792	40881	41459
добыча полезных ископаемых	52403	52314	52958
обрабатывающие производства	63191	62386	60688
в том числе:			
производство пищевых продуктов	49248	49236	48440
производство одежды	25729	22769	23524
обработка древесины и производство изделий из дерева и пробки, кроме мебели, производство изделий из соломки и материалов для плетения	46268	37477	35716
производство бумаги и бумажных изделий	73618	69654	73261
производство химических веществ и химических продуктов	84316	84643	73654
производство резиновых и пластмассовых изделий	55277	62096	62542
производство прочей неметаллической минеральной продукции	56241	55657	57392
производство металлургическое	60165	58408	76534
производство готовых металлических изделий, кроме машин и оборудования	59278	56918	57202
производство компьютеров, электронных и оптических изделий	96336	79867	76677
производство электрического оборудования	68052	70957	65084
производство машин и оборудования, не включенных в другие группировки	70362	65470	64519
производство автотранспортных средств, прицепов и полуприцепов	73053	62321	61001
производство прочих транспортных средств и оборудования	60031	64941	62969
производство мебели	46635	46331	44591
ремонт и монтаж машин и оборудования	68629	66191	66379
обеспечение электрической энергией, газом и паром; кондиционирование воздуха	74156	67727	65069



	Июль	Август	Сентябрь
водоснабжение; водоотведение, организация сбора и утилизация отходов, деятельность по ликвидации загрязнений	41032	42459	40949
строительство	53681	54904	53102
торговля оптовая и розничная; ремонт автотранспортных средств и мотоциклов	43075	42627	42313
транспортировка и хранение	56804	54214	51411
из них:			
деятельность сухопутного и трубопроводного транспорта	48831	51460	48917
деятельность водного транспорта	104090	90376	89543
складское хозяйство и вспомогательная транспортная деятельность	66822	59772	56221
деятельность почтовой связи и курьерская деятельность	26328	25926	25727
деятельность гостиниц и предприятий общественного питания	27183	25848	24602
деятельность в области информации и связи	48597	43364	47011
деятельность финансовая и страховая	76224	69665	69567
деятельность по операциям с недвижимым имуществом	35485	35541	35750
деятельность профессиональная, научная и техническая	73662	66861	67468
из них научные исследования и разработки	82082	67898	72476
деятельность административная и сопутствующие дополнительные услуги	36518	32377	35119
государственное управление и обеспечение военной безопасности; социальное обеспечение	61467	51021	56144
образование	41338	39379	45978
деятельность в области здравоохранения и социальных услуг	51788	48283	49210
из них деятельность в области здравоохранения	53945	50326	50878
деятельность в области культуры, спорта, организации досуга и развлечений	44585	40820	46631
предоставление прочих видов услуг	30712	29488	31095

II. В % к соответствующему месяцу 2020 года

	Июль	Август	Сентябрь
Всего	107,5	108,0	108,2
в том числе по видам экономической деятельности:			
сельское, лесное хозяйство, охота, рыболовство и рыбоводство	109,8	106,1	105,9
добыча полезных ископаемых	108,7	106,4	112,3
обрабатывающие производства	108,3	111,1	108,5
в том числе:			
производство пищевых продуктов	97,8	102,2	96,4
производство одежды	90,4	97,2	92,8
обработка древесины и производство изделий из дерева и пробки, кроме мебели, производство изделий из соломки и материалов для плетения	111,8	105,6	100,1
производство бумаги и бумажных изделий	111,5	110,7	123,3
производство химических веществ и химических продуктов	108,1	117,1	106,1
производство резиновых и пластмассовых изделий	118,2	117,1	115,1
производство прочей неметаллической минеральной продукции	109,0	111,5	114,5
производство металлургическое	106,5	115,7	1,6 р.
производство готовых металлических изделий, кроме машин и оборудования	107,2	106,0	108,1
производство компьютеров, электронных и оптических изделий	115,4	111,0	106,0
производство электрического оборудования	112,6	123,9	105,4
производство машин и оборудования, не включенных в другие группировки	115,5	102,8	104,2
производство автотранспортных средств, прицепов и полуприцепов	119,6	107,6	104,4
производство прочих транспортных средств и оборудования	104,6	116,0	113,6
производство мебели	122,3	120,1	106,0
ремонт и монтаж машин и оборудования	111,2	117,5	116,7
обеспечение электрической энергией, газом и паром; кондиционирование воздуха	107,9	107,6	105,9

## Продолжение

	Июль	Август	Сентябрь
водоснабжение; водоотведение, организация сбора и утилизация отходов, деятельность по ликвидации загрязнений	111,5	116,1	113,8
строительство	106,5	111,7	111,4
торговля оптовая и розничная; ремонт автотранспортных средств и мотоциклов	113,9	112,5	113,6
транспортировка и хранение	111,6	106,0	108,1
из них:			
деятельность сухопутного и трубопроводного транспорта	106,9	110,2	103,0
деятельность водного транспорта	114,1	106,2	111,1
складское хозяйство и вспомогательная транспортная деятельность	116,9	104,5	112,0
деятельность почтовой связи и курьерская деятельность	101,8	105,4	108,1
деятельность гостиниц и предприятий общественного питания	112,7	109,5	104,8
деятельность в области информации и связи	122,8	120,0	132,7
деятельность финансовая и страховая	111,5	107,3	110,9
деятельность по операциям с недвижимым имуществом	98,9	108,3	104,9
деятельность профессиональная, научная и техническая	103,7	108,3	105,6
из них научные исследования и разработки	106,1	105,0	106,9
деятельность административная и сопутствующие дополнительные услуги	113,9	112,8	114,7
государственное управление и обеспечение военной безопасности; социальное обеспечение	115,9	110,7	107,3
образование	102,1	99,1	106,9
деятельность в области здравоохранения и социальных услуг	92,9	93,9	99,2
из них деятельность в области здравоохранения	92,1	92,5	98,6
деятельность в области культуры, спорта, организации досуга и развлечений	111,5	102,6	106,6
предоставление прочих видов услуг	103,3	105,5	105,8

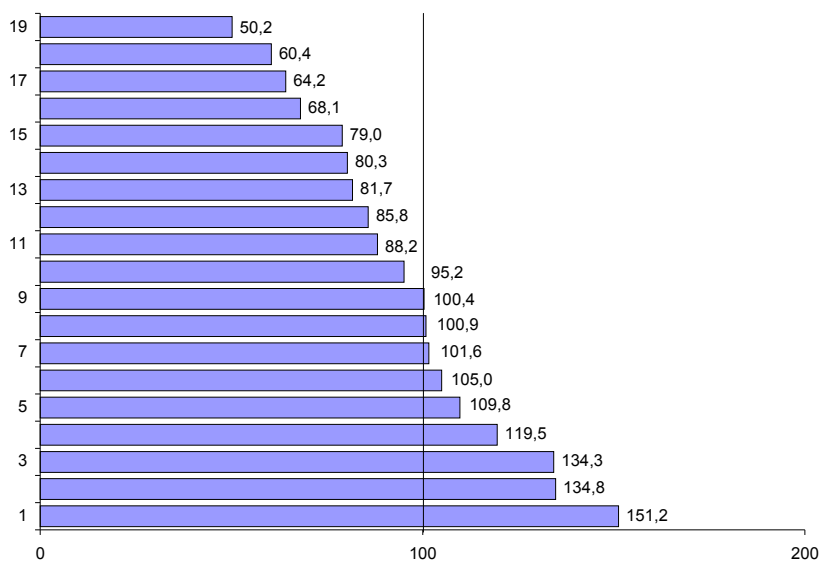
III. В % к среднему уровню	Июль	Август	Сентябрь
Всего	100	100	100
в том числе по видам экономической деятельности:			
сельское, лесное хозяйство, охота, рыболовство и рыбоводство	84,4	80,4	81,1
добыча полезных ископаемых	98,8	102,8	103,6
обрабатывающие производства	119,1	122,7	118,7
в том числе:			
производство пищевых продуктов	92,8	96,8	94,7
производство одежды	48,5	44,8	46,0
обработка древесины и производство изделий из дерева и пробки, кроме мебели, производство изделий из соломки и материалов для плетения	87,2	73,7	69,8
производство бумаги и бумажных изделий	138,7	136,9	143,3
производство химических веществ и химических продуктов	1,6 р.	1,7 р.	144,0
производство резиновых и пластмассовых изделий	104,2	122,1	122,3
производство прочей неметаллической минеральной продукции	106,0	109,4	112,2
производство металлургическое	113,4	114,8	149,7
производство готовых металлических изделий, кроме машин и оборудования	111,7	111,9	111,9
производство компьютеров, электронных и оптических изделий	1,8 р.	1,6 р.	149,9
производство электрического оборудования	128,3	139,5	127,3
производство машин и оборудования, не включенных в другие группировки	132,6	128,7	126,2
производство автотранспортных средств, прицепов и полуприцепов	137,7	122,5	119,3
производство прочих транспортных средств и оборудования	113,1	127,7	123,1
производство мебели	87,9	91,1	87,2
ремонт и монтаж машин и оборудования	129,3	130,1	129,8
обеспечение электрической энергией, газом и паром; кондиционирование воздуха	139,8	133,2	127,2

Окончание

	Июль	Август	Сентябрь
водоснабжение; водоотведение, организация сбора и утилизация отходов, деятельность по ликвидации загрязнений	77,3	83,5	80,1
строительство	101,2	107,9	103,8
торговля оптовая и розничная; ремонт автотранспортных средств и мотоциклов	81,2	83,8	82,7
транспортировка и хранение	107,1	106,6	100,5
из них:			
деятельность сухопутного и трубопроводного транспорта	92,0	101,2	95,7
деятельность водного транспорта	2,0 р.	1,8 р.	1,8 р.
складское хозяйство и вспомогательная транспортная деятельность	125,9	117,5	109,9
деятельность почтовой связи и курьерская деятельность	49,6	51,0	50,3
деятельность гостиниц и предприятий общественного питания	51,2	50,8	48,1
деятельность в области информации и связи	91,6	85,3	91,9
деятельность финансовая и страховая	143,7	137,0	136,0
деятельность по операциям с недвижимым имуществом	66,9	69,9	69,9
деятельность профессиональная, научная и техническая	138,8	131,4	131,9
из них научные исследования и разработки	1,5 р.	133,5	141,7
деятельность административная и сопутствующие дополнительные услуги	68,8	63,7	68,7
государственное управление и обеспечение военной безопасности; социальное обеспечение	115,8	100,3	109,8
образование	77,9	77,4	89,9
деятельность в области здравоохранения и социальных услуг	97,6	94,9	96,2
из них деятельность в области здравоохранения	101,7	98,9	99,5
деятельность в области культуры, спорта, организации досуга и развлечений	84,0	80,3	91,2
предоставление прочих видов услуг	57,9	58,0	60,8

**ОТНОШЕНИЕ СРЕДНЕМЕСЯЧНОЙ НОМИНАЛЬНОЙ  
НАЧИСЛЕННОЙ ЗАРАБОТНОЙ ПЛАТЫ ПО ОТДЕЛЬНЫМ  
ВИДАМ ЭКОНОМИЧЕСКОЙ ДЕЯТЕЛЬНОСТИ  
К СРЕДНЕМУ УРОВНЮ ПО ЛЕНИНГРАДСКОЙ ОБЛАСТИ  
за январь – сентябрь 2021 года**

(в процентах)



- |   |   |
|---|---|
| 1 – деятельность финансовая и страховая   | 12 – образование  |
| 2 – деятельность профессиональная, научная и техническая                                  | 13 – торговля оптовая и розничная; ремонт автотранспортных средств и мотоциклов                                   |
| 3 – обеспечение электрической энергией, газом и паром; кондиционирование воздуха          | 14 – сельское, лесное хозяйство, охота, рыболовство и рыбоводство   |
| 4 – обрабатывающие производства   | 15 – водоснабжение; водоотведение, организация сбора и утилизация отходов, деятельность по ликвидации загрязнений |
| 5 – деятельность в области информации и связи   | 16 – деятельность по операциям с недвижимым имуществом  |
| 6 – транспортировка и хранение  | 17 – деятельность административная и сопутствующие дополнительные услуги  |
| 7 – государственное управление и обеспечение военной безопасности; социальное обеспечение | 18 – предоставление прочих видов услуг  |
| 8 – деятельность в области здравоохранения и социальных услуг                             | 19 – деятельность гостиниц и предприятий общественного питания  |
| 9 – строительство   |   |
| 10 – добыча полезных ископаемых   |   |
| 11 – деятельность в области культуры, спорта, организации досуга и развлечений            |   |

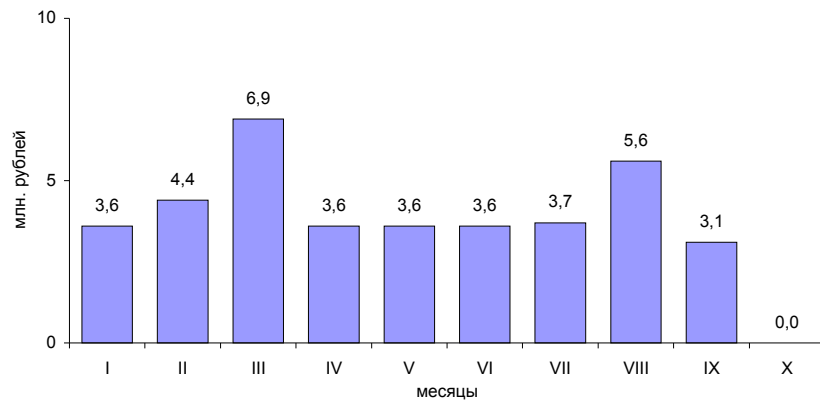
**СРЕДНЯЯ ЗАРАБОТНАЯ ПЛАТА  
ОДНОГО РАБОТНИКА ОРГАНИЗАЦИЙ  
(БЕЗ СУБЪЕКТОВ МАЛОГО ПРЕДПРИНИМАТЕЛЬСТВА)  
ПО МУНИЦИПАЛЬНЫМ РАЙОНАМ И ГОРОДСКОМУ ОКРУГУ  
ЛЕНИНГРАДСКОЙ ОБЛАСТИ  
за сентябрь 2021 года**

	Рублей	В % к	
		сентябрю 2020	среднему уровню
Всего	58993	108,7	100
муниципальные районы:			
Бокситогорский	49511	113,2	83,9
Волосовский	47171	109,8	80,0
Волховский	48505	106,5	82,2
Всеволожский	63422	110,7	107,5
Выборгский	60966	109,7	103,3
Гатчинский	54629	108,3	92,6
Кингисеппский	69725	109,2	118,2
Киришский	55329	109,9	93,8
Кировский	57095	103,4	96,8
Лодейнопольский	39840	107,1	67,5
Ломоносовский	72925	106,2	123,6
Лужский	49181	109,0	83,4
Подпорожский	44596	107,5	75,6
Приозерский	47515	106,5	80,5
Сланцевский	49772	115,3	84,4
Тихвинский	52258	113,0	88,6
Тосненский	53953	109,0	91,5
городской округ Сосновоборский	75787	105,4	128,5

**ПРОСРОЧЕННАЯ ЗАДОЛЖЕННОСТЬ ПО ЗАРАБОТНОЙ ПЛАТЕ  
ПО НАБЛЮДАЕМЫМ ВИДАМ ЭКОНОМИЧЕСКОЙ ДЕЯТЕЛЬНОСТИ  
в июле – октябре 2021 года  
(по состоянию на 1 число месяца)**

	Июль	Август	Сентябрь	Октябрь
<b>Тыс. рублей</b>				
Всего	3695	5648	3134	18
в том числе:				
сельское хозяйство, охота и предоставление услуг в этих областях; лесозаготовки обрабатывающие производства	–	1915	3127	18
строительство	3572	3572	–	–
транспорт	123	18	7	–
<b>В процентах</b>				
Всего	100	100	100	100
в том числе:				
сельское хозяйство, охота и предоставление услуг в этих областях; лесозаготовки обрабатывающие производства	–	33,9	99,8	100,0
строительство	96,7	63,3	–	–
транспорт	3,3	0,3	0,2	–

**ДИНАМИКА ПРОСРОЧЕННОЙ ЗАДОЛЖЕННОСТИ  
ПО ЗАРАБОТНОЙ ПЛАТЕ в 2021 году  
(на 1 число месяца)**





---

## МЕТОДОЛОГИЧЕСКИЕ ПОЯСНЕНИЯ

**Среднемесячная номинальная начисленная заработная плата работников организаций** в рассматриваемом периоде рассчитывается на основе сведений, полученных от организаций всех видов экономической деятельности и всех форм собственности, и определяется путем деления фонда начисленной заработной платы работников на среднесписочную численность работников и на количество месяцев в отчетном периоде.

**В фонд заработной платы** включаются начисленные работникам суммы оплаты труда в денежной и неденежной формах (с учетом налога на доходы физических лиц и других удержаний в соответствии с законодательством Российской Федерации) за отработанное и неотработанное время, компенсационные выплаты, связанные с режимом работы и условиями труда, доплаты и надбавки, премии, единовременные поощрительные выплаты, а также оплата питания и проживания, имеющая систематический характер.

**Реальная начисленная заработная плата работников организаций** характеризует покупательную способность заработной платы в отчетном периоде в связи с изменением цен на потребительские товары и услуги по сравнению с базисным периодом. Для этого рассчитывается индекс реальной начисленной заработной платы путем деления индекса номинальной начисленной заработной платы на индекс потребительских цен за один и тот же временной период.

**Просроченной задолженностью по заработной плате работникам** считаются фактически начисленные (с учетом налога на доходы физических лиц и других удержаний) суммы заработной платы, но не выплаченные в срок, установленный коллективным договором или договором на расчетно-кассовое обслуживание, заключенным с банком. В сумму просроченной задолженности включаются переходящие остатки задолженности, не погашенные на отчетную дату, и не включается задолженность на внутримесячные даты (аванс).

Данные о просроченной задолженности собираются от юридических лиц, их обособленных подразделений, у которых имеется просроченная задолженность по заработной плате работникам (кроме субъектов малого предпринимательства) по состоянию на начало каждого месяца, основной вид деятельности которых относится к следующим группам ОКВЭД 2: растениеводство и животноводство, охота и предоставление соответствующих услуг в этих областях; лесозаготовки; рыболовство и рыбоводство; добыча полезных ископаемых; обрабатывающие производства; обеспечение электрической энергией, газом и паром; кондиционирование воздуха; водоснабжение; водоотведение, организация сбора и утилизации отходов, деятельность по ликвидации загрязнений; строительство; деятельность сухопутного и трубопроводного транспорта; деятельность водного транспорта; деятельность воздушного и космического транспорта; складское хозяйство и вспомогательная транспортная деятельность; производство кинофильмов, видеофильмов и телевизионных программ; деятельность в области телевизионного и радиовещания; деятельность в области информационных услуг прочая; управление недвижимым имуществом за вознаграждение или на договорной основе; научные исследования и разработки; образование; деятельность в области здравоохранения и социальных услуг; деятельность творческая, деятельность в области искусства и организации развлечений; деятельность библиотек, архивов, музеев и прочих объектов культуры; деятельность в области отдыха и развлечений.

**ОПЛАТА ТРУДА В САНКТ-ПЕТЕРБУРГЕ  
И ЛЕНИНГРАДСКОЙ ОБЛАСТИ  
в январе – сентябре 2021 года**  
Статистический бюллетень

Ответственный за выпуск: Краснова М.В.  
Подготовка издания: Абдуллина Э.И.

Сдано в набор 20.12.2021. Подписано в печать 28.12.2021.  
Усл.печ.л. 2,13. Тираж 19 экз. Заказ №.  
Отпечатано в оперативной полиграфии Петростата  
197376, Санкт-Петербург, ул. Профессора Попова, 39.