

Управление Федеральной службы
государственной статистики
по г. Санкт-Петербургу и Ленинградской области
(ПЕТРОСТАТ)

Промышленное производство Ленинградской области в 2021 году

СТАТИСТИЧЕСКИЙ СБОРНИК

Исх. № ЛД – 230/2074
от 29.11.2022 г.

Санкт-Петербург
2022

Редакционная коллегия:

О.Н. Никифоров – председатель редакционной коллегии

С.М. Горохова, Л.В. Дмитриева, С.А. Тимофеева,

А.И. Филиппова, С.В. Черных, Е.В. Чуприна

Промышленное производство Ленинградской области в 2021 году.
Стат.сб./Петростат. – СПб., 2022. – 61 с.

Сборник содержит информацию, характеризующую развитие промышленного производства в Ленинградской области за 2019–2021 годы. Приведены данные об объемах отгруженной продукции, о производстве продукции в натуральном выражении, ценах и индексах цен производителей, об использовании производственных мощностей, о материально-технической базе и инвестициях. Помещена информация о численности работающих и уровню оплаты труда, результатах финансовой деятельности.

Для высшего управленческого персонала, руководителей и работников организаций, научных, предпринимательских и банковских кругов, профессорско-преподавательского состава, аспирантов и студентов экономических вузов, других заинтересованных пользователей.

Петростат является собственником государственной статистической информации на территории Санкт-Петербурга и Ленинградской области и обладает исключительными правами на издание и распространение статистических публикаций. При использовании материалов органов государственной статистики ссылка на источник обязательна.

Код издания
по каталогу 23000222

E-mail: petrostat@gks.ru
<http://petrostat.gks.ru>

© Петростат, 2022

ОТВЕТСТВЕННЫЕ ЗА РАЗДЕЛЫ СБОРНИКА:

| Название раздела | | Телефоны |
|---|------------------|-----------|
| Общэкономические показатели | Т.А. Гаврилова | 235-18-56 |
| Материально-техническая база и инвестиции | Ю.А. Часовникова | 230-86-34 |
| Численность и оплата труда работников | М.В. Краснова | 234-07-78 |
| Производство основных видов продукции | Т.А. Гаврилова | 235-18-56 |
| Финансы организаций | И.Б. Бабикина | 234-02-17 |
| Цены производителей промышленных товаров | Л.Л. Рознер | 234-09-80 |

СПИСОК СОКРАЩЕНИЙ:

| | | | |
|----------------|-----------------|-------|-----------------|
| тыс. | тысяча | кВт | киловатт |
| млн. | миллион | кВт-ч | киловатт-час |
| млрд. | миллиард | МВт | мегаватт |
| м | метр | кВА | киловольт-ампер |
| м ² | квадратный метр | Гкал | гигакалория |
| м ³ | кубический метр | руб. | рубль |
| км | километр | р. | раз |
| т | тонна | шт. | штука |
| л | литр | ед. | единица |
| дкл | декалитр | экз. | экземпляр |
| усл. | условный | | |

УСЛОВНЫЕ ОБОЗНАЧЕНИЯ:

- явление отсутствует
- ... данные не публикуются в целях обеспечения конфиденциальности первичных статистических данных, полученных от организаций, в соответствии с Федеральным Законом от 29.11.2007 №282-ФЗ
- 0,0 небольшая величина

Сборник подготовлен на основе данных, полученных от организаций.

В некоторых случаях незначительные расхождения между итогом и суммой слагаемых объясняются округлением данных.

Стоимостные показатели приведены в фактически действовавших ценах, темпы роста – в сопоставимых ценах.

По отдельным показателям данные за 2019–2020 годы уточнены по сравнению с опубликованными ранее, данные за 2021 год в ряде случаев являются предварительными.

СОДЕРЖАНИЕ

| | |
|--|-----------|
| 1. ОБЩЕЭКОНОМИЧЕСКИЕ ПОКАЗАТЕЛИ..... | 6 |
| 1.1. ОСНОВНЫЕ ЭКОНОМИЧЕСКИЕ ПОКАЗАТЕЛИ, ХАРАКТЕРИЗУЮЩИЕ ПРОМЫШЛЕННОСТЬ | 6 |
| 1.2. ОБЪЕМ ОТГРУЖЕННОЙ ПРОДУКЦИИ (РАБОТ, УСЛУГ)..... | 8 |
| 1.3. СТРУКТУРА ОТГРУЖЕННОЙ ПРОДУКЦИИ ОРГАНИЗАЦИЙ ОБРАБАТЫВАЮЩИХ ПРОИЗВОДСТВ..... | 9 |
| 1.4. ТЕМПЫ ПРИРОСТА (СНИЖЕНИЯ) ОБЪЕМА ОТГРУЖЕННОЙ ПРОДУКЦИИ ОБРАБАТЫВАЮЩИХ ПРОИЗВОДСТВ В 2021 ГОДУ | 10 |
| 1.5. ИНДЕКСЫ ПРОМЫШЛЕННОГО ПРОИЗВОДСТВА ПО ВИДАМ ДЕЯТЕЛЬНОСТИ..... | 10 |
| 1.6. ИНДЕКСЫ ПРОМЫШЛЕННОГО ПРОИЗВОДСТВА | 12 |
| 1.7. ИНДЕКСЫ ПРОМЫШЛЕННОГО ПРОИЗВОДСТВА ПО РАЗДЕЛАМ ПРОМЫШЛЕННОСТИ В 2021 ГОДУ | 13 |
| 1.8. СТРУКТУРА ПРОМЫШЛЕННОГО ПРОИЗВОДСТВА В РАЗРЕЗЕ ФОРМ СОБСТВЕННОСТИ В 2021 ГОДУ | 14 |
| 1.9. РАСПРЕДЕЛЕНИЕ ОТГРУЖЕННОЙ ПРОМЫШЛЕННОЙ ПРОДУКЦИИ ПО ФОРМАМ СОБСТВЕННОСТИ ОРГАНИЗАЦИЙ..... | 16 |
| 1.10. ЭЛЕКТРОБАЛАНС..... | 17 |
| 1.11. ПРОИЗВОДСТВО И ПОТРЕБЛЕНИЕ ЭЛЕКТРОЭНЕРГИИ..... | 18 |
| 1.12. ПОТРЕБЛЕНИЕ ЭЛЕКТРОЭНЕРГИИ ОРГАНИЗАЦИЯМИ ПРОМЫШЛЕННОСТИ ПО ВИДАМ ДЕЯТЕЛЬНОСТИ | 19 |
| 1.13. ПОТРЕБЛЕНИЕ ТОПЛИВА И ТЕПЛОЭНЕРГИИ ОРГАНИЗАЦИЯМИ ПРОМЫШЛЕННОСТИ ПО ВИДАМ ДЕЯТЕЛЬНОСТИ В 2021 ГОДУ | 20 |
| 1.14. УРОВЕНЬ ИСПОЛЬЗОВАНИЯ СРЕДНЕГОДОВОЙ МОЩНОСТИ ОРГАНИЗАЦИЙ ПО ВЫПУСКУ ОТДЕЛЬНЫХ ВИДОВ ПРОДУКЦИИ | 22 |
| 2. МАТЕРИАЛЬНО-ТЕХНИЧЕСКАЯ БАЗА И ИНВЕСТИЦИИ..... | 23 |
| 2.1. ОСНОВНЫЕ ФОНДЫ КОММЕРЧЕСКИХ ОРГАНИЗАЦИЙ | 23 |
| 2.2. СТРУКТУРА ОСНОВНЫХ ФОНДОВ ОБРАБАТЫВАЮЩИХ ПРОИЗВОДСТВ..... | 24 |
| 2.3. ВВОД В ДЕЙСТВИЕ ПРОИЗВОДСТВЕННЫХ МОЩНОСТЕЙ В 2021 ГОДУ | 25 |
| 2.4. ИНВЕСТИЦИИ В ОСНОВНОЙ КАПИТАЛ ЗА СЧЕТ ВСЕХ ИСТОЧНИКОВ ФИНАНСИРОВАНИЯ..... | 26 |
| 3. ЧИСЛЕННОСТЬ И ОПЛАТА ТРУДА РАБОТНИКОВ..... | 27 |
| 3.1. СРЕДНЕСПИСОЧНАЯ ЧИСЛЕННОСТЬ РАБОТНИКОВ ОРГАНИЗАЦИЙ..... | 27 |
| 3.2. СТРУКТУРА СРЕДНЕСПИСОЧНОЙ ЧИСЛЕННОСТИ РАБОТНИКОВ ОРГАНИЗАЦИЙ ОБРАБАТЫВАЮЩИХ ПРОИЗВОДСТВ В 2021 ГОДУ | 28 |

| | |
|---|-----------|
| 3.3. СРЕДНЕМЕСЯЧНАЯ НОМИНАЛЬНАЯ НАЧИСЛЕННАЯ ЗАРАБОТНАЯ ПЛАТА ОДНОГО РАБОТНИКА ОРГАНИЗАЦИЙ..... | 29 |
| 3.4. ОТКЛОНЕНИЕ СРЕДНЕМЕСЯЧНОЙ ЗАРАБОТНОЙ ПЛАТЫ ПО ОТДЕЛЬНЫМ ВИДАМ ЭКОНОМИЧЕСКОЙ ДЕЯТЕЛЬНОСТИ ОТ СРЕДНЕГО УРОВНЯ В ОБРАБАТЫВАЮЩИХ ПРОИЗВОДСТВАХ В 2021 ГОДУ | 30 |
| 4. ПРОИЗВОДСТВО ОСНОВНЫХ ВИДОВ ПРОДУКЦИИ..... | 31 |
| 4.1. ПРОИЗВОДСТВО НА ДУШУ НАСЕЛЕНИЯ ОТДЕЛЬНЫХ ВИДОВ ПОТРЕБИТЕЛЬСКИХ ТОВАРОВ | 31 |
| 4.2. ПРОИЗВОДСТВО ОТДЕЛЬНЫХ ВИДОВ ТОВАРОВ | 32 |
| 5. ФИНАНСЫ ОРГАНИЗАЦИЙ..... | 35 |
| 5.1. САЛЬДИРОВАННЫЙ ФИНАНСОВЫЙ РЕЗУЛЬТАТ ДЕЯТЕЛЬНОСТИ ОРГАНИЗАЦИЙ | 35 |
| 5.2. ДОЛЯ ПРИБЫЛЬНЫХ И УБЫТОЧНЫХ ОРГАНИЗАЦИЙ ОБРАБАТЫВАЮЩИХ ПРОИЗВОДСТВ В 2021 ГОДУ | 36 |
| 5.3. ЧИСЛО УБЫТОЧНЫХ ОРГАНИЗАЦИЙ И РАЗМЕР ДОПУЩЕННОГО ИМИ УБЫТКА..... | 37 |
| 5.4. СТРУКТУРА РАСХОДОВ НА ПРОИЗВОДСТВО ПРОДУКЦИИ ПО ВИДАМ ЭКОНОМИЧЕСКОЙ ДЕЯТЕЛЬНОСТИ | 41 |
| 5.5. СТРУКТУРА КРЕДИТОРСКОЙ ЗАДОЛЖЕННОСТИ ОРГАНИЗАЦИЙ | 45 |
| 5.6. ДЕБИТОРСКАЯ ЗАДОЛЖЕННОСТЬ ОРГАНИЗАЦИЙ | 50 |
| 6. ДИНАМИКА ЦЕН В ПРОМЫШЛЕННОСТИ..... | 54 |
| 6.1. ИНДЕКСЫ ЦЕН ПРОИЗВОДИТЕЛЕЙ..... | 54 |
| 6.2. ИНДЕКСЫ ЦЕН ПРОИЗВОДИТЕЛЕЙ ПРОМЫШЛЕННЫХ ТОВАРОВ | 55 |
| 6.3. ИНДЕКСЫ ЦЕН ПРОИЗВОДИТЕЛЕЙ НА ОТДЕЛЬНЫЕ ВИДЫ ПРОДУКЦИИ..... | 56 |
| 6.4. ИНДЕКСЫ ЦЕН ПРИОБРЕТЕНИЯ ОСНОВНЫХ ВИДОВ ТОПЛИВНО-ЭНЕРГЕТИЧЕСКИХ РЕСУРСОВ | 57 |
| 6.5. ИНДЕКСЫ ЦЕН НА ПРИОБРЕТЁННЫЕ ПРОМЫШЛЕННЫМИ ОРГАНИЗАЦИЯМИ ОСНОВНЫЕ ВИДЫ ТОПЛИВНО-ЭНЕРГЕТИЧЕСКИХ РЕСУРСОВ | 57 |
| МЕТОДОЛОГИЧЕСКИЕ ПОЯСНЕНИЯ..... | 58 |

1. ОБЩЕЭКОНОМИЧЕСКИЕ ПОКАЗАТЕЛИ

1.1. ОСНОВНЫЕ ЭКОНОМИЧЕСКИЕ ПОКАЗАТЕЛИ, ХАРАКТЕРИЗУЮЩИЕ ПРОМЫШЛЕННОСТЬ

| | 2019 | 2020 | 2021 |
|---|--------------------|--------|--------|
| Индекс промышленного производства, в % к предыдущему году | 105,1 ¹ | 98,9 | 107,8 |
| Оборот промышленных предприятий ² , млрд. руб. | 1439,9 | 1402,2 | 1832,8 |
| в том числе: | | | |
| добыча полезных ископаемых | 25,5 | 17,5 | 19,4 |
| обрабатывающие производства | 1134,5 | 1103,0 | 1483,1 |
| обеспечение электрической энергией, газом и паром; кондиционирование воздуха водоснабжение; водоотведение, организация сбора и утилизации отходов, деятельность по ликвидации загрязнений | 264,2 | 260,9 | 305,3 |
| организация сбора и утилизации отходов, деятельность по ликвидации загрязнений | 15,7 | 20,8 | 25,0 |
| Объем отгруженной продукции (работ, услуг) промышленных производств, млрд. руб. | 1326,1 | 1297,4 | 1784,3 |
| в том числе: | | | |
| добыча полезных ископаемых | 15,7 | 15,4 | 18,6 |
| обрабатывающие производства | 1115,0 | 1091,3 | 1530,9 |
| обеспечение электрической энергией, газом и паром; кондиционирование воздуха водоснабжение; водоотведение, организация сбора и утилизации отходов, деятельность по ликвидации загрязнений | 177,7 | 169,2 | 207,4 |
| организация сбора и утилизации отходов, деятельность по ликвидации загрязнений | 17,7 | 21,5 | 27,3 |
| Инвестиции в основной капитал ³ , млн. руб. | 361316 | 369922 | 381760 |
| в том числе: | | | |
| добыча полезных ископаемых | 650 | 853 | 1357 |
| обрабатывающие производства | 67006 | 92810 | 122881 |
| обеспечение электрической энергией, газом и паром; кондиционирование воздуха водоснабжение; водоотведение, организация сбора и утилизации отходов, деятельность по ликвидации загрязнений | 51118 | 60547 | 45515 |
| организация сбора и утилизации отходов, деятельность по ликвидации загрязнений | 949 | 2028 | 2130 |

¹ Данные уточнены в соответствии с регламентом разработки и публикации данных по производству и отгрузке продукции и динамике промышленного производства (приказ Росстата от 18.08.2020 г. №470).

² По «хозяйственным» видам деятельности.

³ Без субъектов малого предпринимательства, по «чистым» видам экономической деятельности.

| | 2019 | 2020 | 2021 |
|--|--------|--------|--------|
| Среднегодовая численность занятых в экономике, тыс. человек | 783,8 | 782,6 | 800,7 |
| в том числе: | | | |
| добыча полезных ископаемых | 6,2 | 5,9 | 5,8 |
| обрабатывающие производства | 134,7 | 136,0 | 142,1 |
| обеспечение электрической энергией, газом и паром; кондиционирование воздуха | 23,9 | 24,1 | 23,7 |
| водоснабжение; водоотведение, организация сбора и утилизации отходов, деятельность по ликвидации загрязнений | 9,3 | 9,8 | 10,1 |
| Среднемесячная номинальная начисленная заработная плата одного работника в экономике, руб. | 46387 | 48286 | 52749 |
| в том числе: | | | |
| добыча полезных ископаемых | 47638 | 46379 | 52496 |
| обрабатывающие производства | 54696 | 56450 | 63632 |
| обеспечение электрической энергией, газом и паром; кондиционирование воздуха | 60429 | 64531 | 70996 |
| водоснабжение; водоотведение, организация сбора и утилизации отходов, деятельность по ликвидации загрязнений | 36933 | 37449 | 43493 |
| Сальдированный финансовый результат (прибыль минус убыток) в экономике ¹ , млн. руб. | 144168 | 148729 | 308483 |
| в том числе: | | | |
| добыча полезных ископаемых | 792 | 388 | 612 |
| обрабатывающие производства | 57238 | 51742 | 174704 |
| обеспечение электрической энергией, газом и паром; кондиционирование воздуха | 3637 | 3316 | 5332 |
| водоснабжение; водоотведение, организация сбора и утилизации отходов, деятельность по ликвидации загрязнений | 439 | -363 | 2250 |
| Индексы цен производителей промышленных товаров (декабрь к декабрю предыдущего года), % | 102,0 | 106,9 | 110,0 |

¹ По данным бухгалтерской (финансовой) отчетности; без субъектов малого предпринимательства.

С 2019 года – по данным бухгалтерской отчетности с использованием Государственного информационного ресурса бухгалтерской отчетности Федеральной налоговой службы Российской Федерации.

Знак «-» означает убыток.

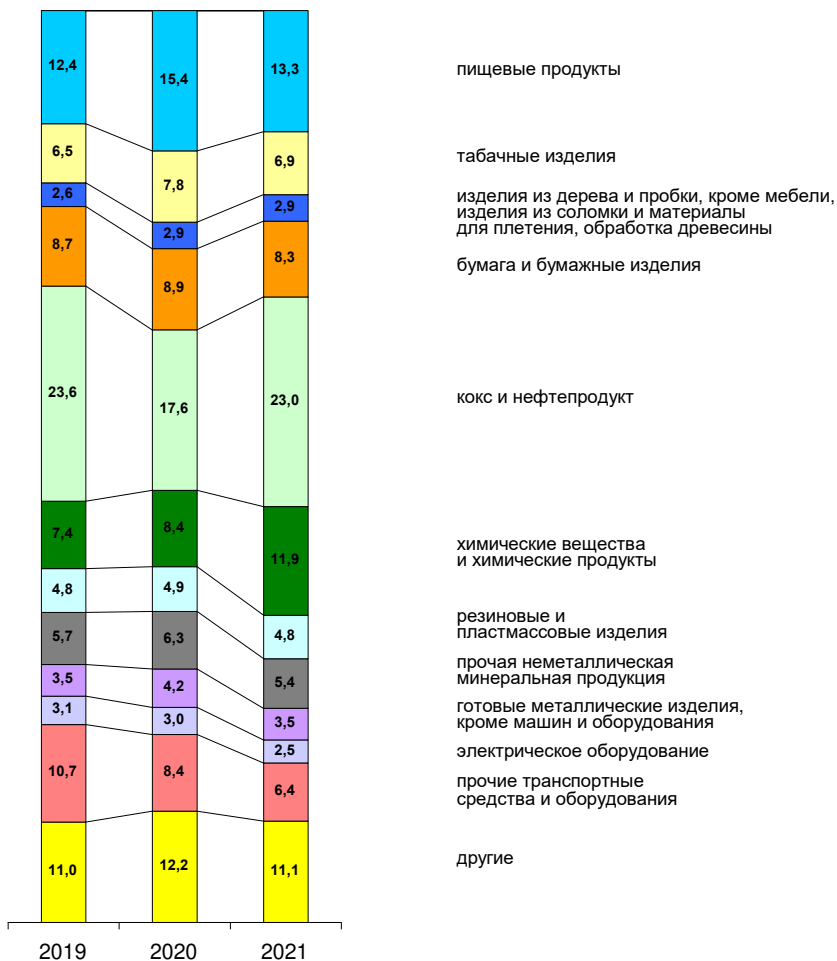
1.2. ОБЪЕМ ОТГРУЖЕННОЙ ПРОДУКЦИИ (РАБОТ, УСЛУГ)¹

| | млн. рублей | | |
|--|-------------|-------------------|---------|
| | 2019 | 2020 ² | 2021 |
| Добыча полезных ископаемых | 15727 | 16305 | 18599 |
| Обрабатывающие производства | 1115017 | 1127686 | 1530947 |
| из них производство: | | | |
| пищевых продуктов | 138645 | 173149 | 204125 |
| напитков | 6374 | 8013 | 6128 |
| табачных изделий | 71980 | 88281 | 105197 |
| текстильных изделий | 11091 | 14848 | 14262 |
| одежды | 973 | 1736 | 1305 |
| кожи и изделий из кожи | 80 | 39 | 377 |
| изделий из дерева и пробки, кроме мебели, изделий из соломки и материалов для плетения, обработка древесины | 29386 | 32666 | 44045 |
| бумаги и бумажных изделий | 97350 | 100156 | 127322 |
| деятельность полиграфическая и копирование носителей информации | 11301 | 12663 | 21185 |
| кокса и нефтепродуктов | 262997 | 198997 | 352822 |
| химических веществ и химических продуктов | 82382 | 94859 | 182809 |
| лекарственных средств и материалов, применяемых в медицинских целях | 8137 | 12005 | 13422 |
| резиновых и пластмассовых изделий | 53476 | 55572 | 72759 |
| прочей неметаллической минеральной продукции | 63400 | 70976 | 82625 |
| металлургическое | 13374 | 15564 | 25674 |
| готовых металлических изделий, кроме машин и оборудования | 38645 | 47527 | 53618 |
| компьютеров, электронных и оптических изделий | 9998 | 10348 | 9242 |
| электрического оборудования | 34031 | 33669 | 38244 |
| машин и оборудования, не включенных в другие группировки | 18242 | 20119 | 21063 |
| автотранспортных средств, прицепов и полуприцепов | 19030 | 14253 | 19026 |
| прочих транспортных средств и оборудования | 119696 | 94820 | 98469 |
| мебели | 4818 | 6796 | 11493 |
| прочих готовых изделий | 3849 | 4485 | 2264 |
| ремонт и монтаж машин и оборудования | 15763 | 16146 | 23468 |
| Обеспечение электрической энергией, газом и паром; кондиционирование воздуха | 177691 | 169838 | 207446 |
| Водоснабжение; водоотведение, организация сбора и утилизации отходов, деятельность по ликвидации загрязнений | 17701 | 22207 | 27293 |

¹ По «чистым» видам экономической деятельности.² Данные за 2020 год уточнены с учетом итогов сплошного наблюдения за деятельностью субъектов малого и среднего предпринимательства.

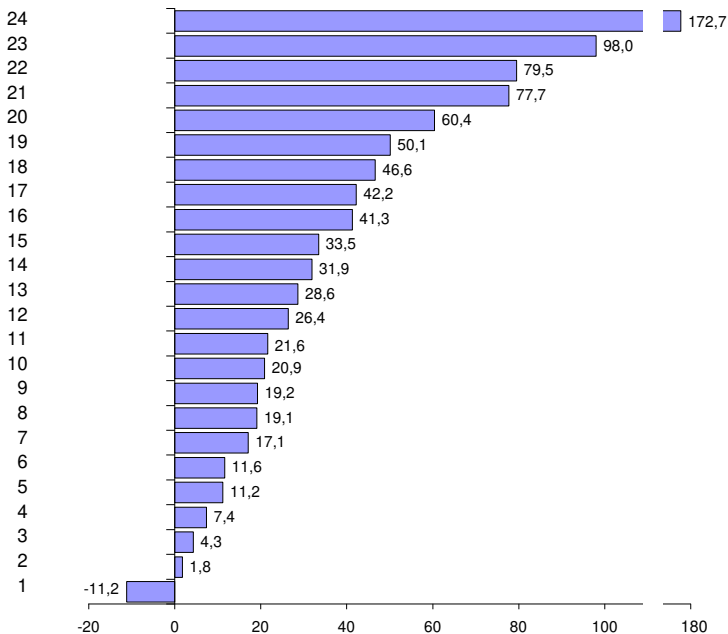
1.3. СТРУКТУРА ОТГРУЖЕННОЙ ПРОДУКЦИИ ОРГАНИЗАЦИЙ ОБРАБАТЫВАЮЩИХ ПРОИЗВОДСТВ

(в процентах)



1.4. ТЕМПЫ ПРИРОСТА (СНИЖЕНИЯ) ОБЪЕМА ОТГРУЖЕННОЙ ПРОДУКЦИИ ОБРАБАТЫВАЮЩИХ ПРОИЗВОДСТВ В 2021 ГОДУ

(в процентах к 2020 году)



Производство:

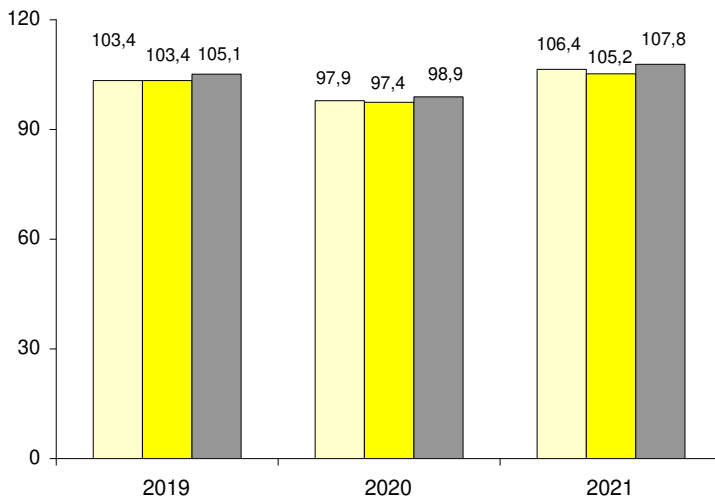
- | | |
|---|--|
| 1 – компьютеров, электронных и оптических изделий | 13 – готовых металлических изделий, кроме машин и оборудования |
| 2 – напитков | 14 – деятельность полиграфическая и копирование носителей информации |
| 3 – прочих транспортных средств и оборудования | 15 – автотранспортных средств, прицепов и полуприцепов |
| 4 – текстильных изделий | 16 – ремонт и монтаж машин и оборудования |
| 5 – прочих готовых изделий | 17 – одежды |
| 6 – машин и оборудования, не включенных в другие группировки | 18 – резиновых и пластмассовых изделий |
| 7 – лекарственных средств и материалов, применяемых в медицинских целях | 19 – изделий из дерева и пробки, кроме мебели, изделий из соломки и материалов для плетения, обработка древесины |
| 8 – пищевых продуктов | 20 – металлургическое |
| 9 – табачных изделий | 21 – кокса и нефтепродуктов |
| 10 – электрического оборудования | 22 – химических веществ и химических продуктов |
| 11 – прочей неметаллической минеральной продукции | 23 – мебели |
| 12 – бумаги и бумажных изделий | 24 – кожи и изделий из кожи |

1.5. ИНДЕКСЫ ПРОМЫШЛЕННОГО ПРОИЗВОДСТВА ПО ВИДАМ ДЕЯТЕЛЬНОСТИ

| | в процентах к предыдущему году | | |
|--|--------------------------------|--------|--------|
| | 2019 ¹ | 2020 | 2021 |
| Добыча полезных ископаемых | 107,7 | 102,8 | 98,7 |
| Обрабатывающие производства | 106,0 | 100,4 | 107,9 |
| из них производство: | | | |
| пищевых продуктов | 103,5 | 109,9 | 106,2 |
| напитков | 92,7 | 134,8 | 1,6 р. |
| табачных изделий | 96,7 | 108,3 | 112,4 |
| текстильных изделий | 136,0 | 144,2 | 128,3 |
| одежды | 111,9 | 106,4 | 108,9 |
| кожи и изделий из кожи | 72,4 | 57,5 | 73,0 |
| изделий из дерева и пробки, кроме мебели, изделий из соломки и материалов для плетения, обработка древесины | 96,3 | 91,2 | 138,9 |
| бумаги и бумажных изделий | 119,4 | 104,1 | 113,8 |
| деятельность полиграфическая и копирование носителей информации | 86,7 | 1,5 р. | 1,5 р. |
| кокса и нефтепродуктов | 122,2 | 101,2 | 98,2 |
| химических веществ и химических продуктов | 102,2 | 107,0 | 99,5 |
| лекарственных средств и материалов, применяемых в медицинских целях | 121,3 | 97,9 | 119,9 |
| резиновых и пластмассовых изделий | 101,2 | 97,4 | 108,5 |
| прочей неметаллической минеральной продукции | 107,6 | 105,9 | 99,8 |
| металлургическое | 87,2 | 93,6 | 123,6 |
| готовых металлических изделий, кроме машин и оборудования | 83,0 | 93,8 | 122,5 |
| компьютеров, электронных и оптических изделий | 87,4 | 128,6 | 94,4 |
| электрического оборудования | 124,0 | 81,3 | 101,6 |
| машин и оборудования, не включенных в другие группировки | 70,5 | 87,3 | 114,1 |
| автотранспортных средств, прицепов и полуприцепов | 88,3 | 69,4 | 110,4 |
| прочих транспортных средств и оборудования | 107,4 | 90,6 | 94,4 |
| мебели | 103,6 | 37,6 | 110,4 |
| прочих готовых изделий | 125,3 | 124,7 | 78,8 |
| ремонт и монтаж машин и оборудования | 127,1 | 83,8 | 121,1 |
| Обеспечение электрической энергией, газом и паром; кондиционирование воздуха | 102,2 | 92,9 | 108,3 |
| Водоснабжение; водоотведение, организация сбора и утилизации отходов, деятельность по ликвидации загрязнений | 98,7 | 102,0 | 106,6 |

¹ Данные уточнены в соответствии с регламентом разработки и публикации данных по производству и отгрузке продукции и динамике промышленного производства (приказ Росстата от 18.08.2020 г. №470).

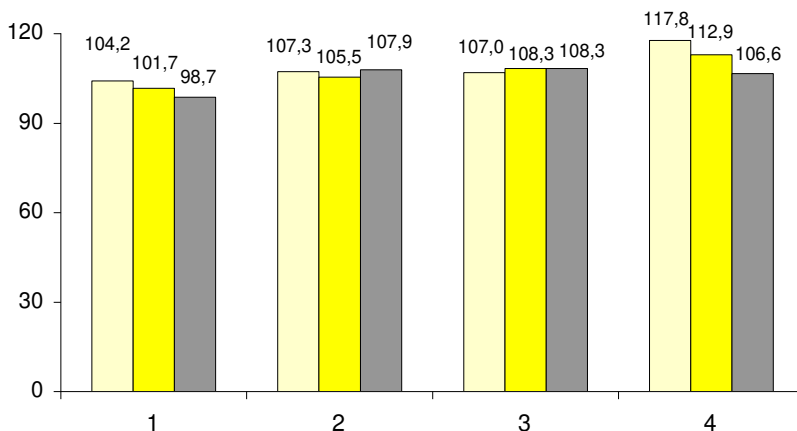
1.6. ИНДЕКСЫ ПРОМЫШЛЕННОГО ПРОИЗВОДСТВА (в процентах к предыдущему году)



- Российская Федерация
- Северо-Западный федеральный округ
- Ленинградская область

1.7. ИНДЕКСЫ ПРОМЫШЛЕННОГО ПРОИЗВОДСТВА ПО РАЗДЕЛАМ ПРОМЫШЛЕННОСТИ В 2021 ГОДУ

(в процентах к предыдущему году)



- Российская Федерация
- Северо-Западный федеральный округ
- Ленинградская область

1 – Добыча полезных ископаемых
 2 – Обрабатывающие производства
 3 – Обеспечение электрической энергией,
 газом и паром; кондиционирование
 воздуха

4 – Водоснабжение; водоотведение,
 организация сбора и утилизация
 отходов, деятельность
 по ликвидации загрязнений

1.8. СТРУКТУРА ПРОМЫШЛЕННОГО ПРОИЗВОДСТВА В РАЗРЕЗЕ ФОРМ СОБСТВЕННОСТИ В 2021 ГОДУ¹

(по объему отгруженной продукции собственного производства,
выполненных работ и услуг собственными силами)

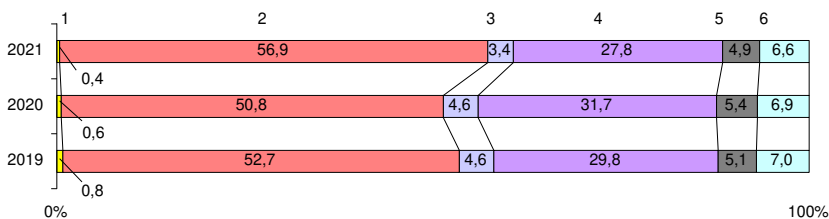
| Виды деятельности | Всего | в процентах к итогу | | | | | |
|--|-------|----------------------|---------|-----------------------------------|-----------------------|---|--------|
| | | государ- ственная | частная | смешан- ная россий- ская | ино- стран- ная | совместная российская и иностранная | другие |
| Промышленность | 100 | 0,4 | 56,9 | 3,4 | 27,8 | 4,9 | 6,6 |
| Добыча полезных ископаемых | 100 | – | 97,5 | 1,2 | ... | ... | – |
| Обрабатывающие производства | 100 | 0,2 | 61,9 | ... | 32,3 | 4,9 | ... |
| из них: производство | | | | | | | |
| пищевых продуктов | 100 | 0,0 | 58,1 | ... | 31,4 | 10,1 | ... |
| напитков | 100 | – | 100 | – | – | – | – |
| табачных изделий | 100 | – | – | – | 100 | – | – |
| текстильных изделий | 100 | ... | ... | – | ... | ... | – |
| одежды | 100 | – | 59,0 | – | ... | ... | – |
| кожи и изделий из кожи | 100 | – | 100 | – | – | – | – |
| изделий из дерева и пробки, кроме мебели, изделий из соломки и материалов для плетения, обработка древесины | 100 | ... | 47,1 | ... | 42,4 | ... | – |
| бумаги и бумажных изделий | 100 | – | 46,2 | ... | 49,2 | ... | ... |
| деятельность полиграфическая и копирование носителей информации | 100 | – | 34,8 | – | ... | – | ... |
| кокса и нефтепродуктов | 100 | – | 100 | – | – | – | – |
| химических веществ и химических продуктов | 100 | ... | 82,2 | – | 10,1 | 7,5 | ... |

¹ По чистым видам экономической деятельности.

| Виды деятельности | Всего | В том числе: | | | | | |
|--|-------|----------------------|---------|-----------------------------------|-----------------------|---|--------|
| | | государ- ственная | частная | смешан- ная россий- ская | ино- стран- ная | совместная российская и иностранныя | другие |
| лекарственных средств и материалов, применяемых в медицинских целях | 100 | – | 87,6 | – | ... | ... | – |
| резиновых и пластмассовых изделий | 100 | – | 29,4 | – | 67,3 | 3,3 | – |
| прочей неметаллической минеральной продукции | 100 | – | 68,6 | – | ... | ... | – |
| металлургическое готовых металлических изделий, кроме машин и оборудования | 100 | – | 17,2 | – | 82,8 | – | – |
| компьютеров, электронных и оптических изделий | 100 | 4,5 | 57,8 | ... | 28,1 | ... | ... |
| электрического оборудования | 100 | ... | 92,3 | ... | – | – | – |
| машин и оборудования, не включенных в другие группировки | 100 | – | 57,1 | ... | 24,1 | ... | – |
| автотранспортных средств, прицепов и полуприцепов | 100 | – | 61,0 | – | ... | ... | – |
| прочих транспортных средств и оборудования | 100 | – | ... | – | 90,2 | ... | – |
| мебели | 100 | – | 28,7 | ... | 67,9 | ... | ... |
| прочих готовых изделий | 100 | – | ... | – | ... | – | – |
| ремонт и монтаж машин и оборудования | 100 | ... | 87,1 | ... | ... | ... | ... |
| ремонт и монтаж машин и оборудования | 100 | – | 44,2 | 0,3 | 46,7 | 8,8 | – |

| Виды деятельности | Всего | В том числе: | | | | | |
|--|-------|----------------------|---------|-----------------------------------|-----------------------|---|--------|
| | | государ- ственная | частная | смешан- ная россий- ская | ино- стран- ная | совместная российская и иностранная | другие |
| Обеспечение электрической энергией, газом и паром; кондиционирование воздуха | 100 | 0,3 | 15,2 | 23,2 | 0,5 | 5,9 | 54,9 |
| Водоснабжение; водоотведение, организация сбора и утилизации отходов, деятельность по ликвидации загрязнений | 100 | 9,9 | 64,2 | 18,2 | ... | ... | ... |

**1.9. РАСПРЕДЕЛЕНИЕ ОТГРУЖЕННОЙ
ПРОМЫШЛЕННОЙ ПРОДУКЦИИ
ПО ФОРМАМ СОБСТВЕННОСТИ ОРГАНИЗАЦИЙ
(в процентах)**



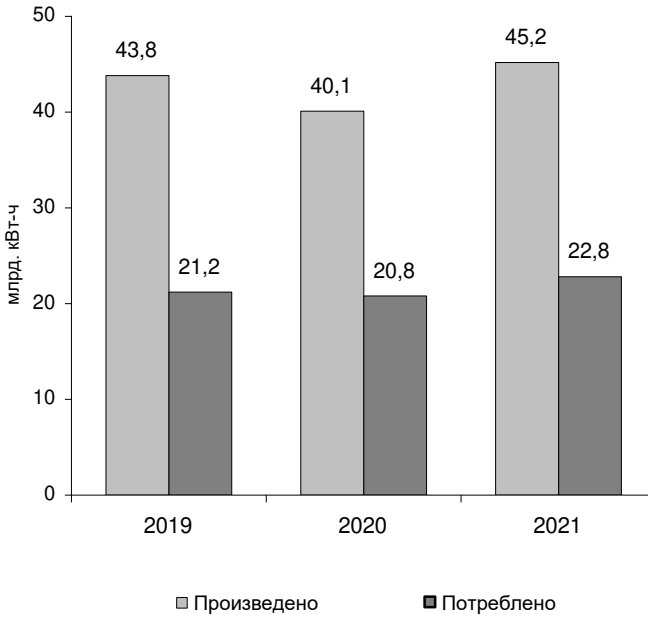
- | | |
|--------------------------|---|
| 1 – Государственная | 4 – Иностранная |
| 2 – Частная | 5 – Совместная российская и иностранная |
| 3 – Смешанная российская | 6 – Другие |

1.10. ЭЛЕКТРОБАЛАНС

| | млн. киловатт-часов | | |
|--|---------------------|-------|-------|
| | 2019 | 2020 | 2021 |
| Произведено электроэнергии | 43785 | 40072 | 45226 |
| Получено электроэнергии из-за пределов области | – | – | – |
| Получено с оптового рынка | 25462 | 32651 | 28992 |
| Отпущено за пределы области | 22552 | 19227 | 22400 |
| Потреблено электроэнергии | 21234 | 20845 | 22825 |
| организациями вида деятельности: | | | |
| сельское хозяйство, охота и лесное хозяйство | 1114 | 1009 | 1029 |
| в % от общего потребления | 5,2 | 4,8 | 4,5 |
| добыча полезных ископаемых | 128 | 127 | 135 |
| в % от общего потребления | 0,6 | 0,6 | 0,6 |
| обрабатывающие производства | 6324 | 6251 | 6918 |
| в % от общего потребления | 29,8 | 30,0 | 30,3 |
| обеспечение электрической энергией, газом и паром; кондиционирование воздуха | 2590 | 2587 | 2654 |
| в % от общего потребления | 12,2 | 12,4 | 11,6 |
| водоснабжение; водоотведение, организация сбора и утилизации отходов, деятельность по ликвидации загрязнений | 1009 | 1031 | 955 |
| в % от общего потребления | 4,8 | 5,0 | 4,2 |
| строительство | 369 | 340 | 322 |
| в % от общего потребления | 1,7 | 1,6 | 1,4 |
| торговля оптовая и розничная; ремонт автотранспортных средств и мотоциклов | 378 | 353 | 337 |
| в % от общего потребления | 1,8 | 1,7 | 1,5 |
| транспортировка и хранение | 1721 | 1668 | 1741 |
| в % от общего потребления | 8,1 | 8,0 | 7,6 |
| деятельность в области информации и связи | 84 | 86 | 79 |
| в % от общего потребления | 0,4 | 0,4 | 0,3 |
| прочие виды экономической деятельности | 2797 | 2655 | 3816 |
| в % от общего потребления | 13,2 | 12,8 | 16,8 |
| Потреблено населением | 2632 | 2686 | 2783 |
| в % от общего потребления | 12,4 | 12,9 | 12,2 |
| Потери в сети общего пользования ¹ | 2087 | 2052 | 2056 |
| в % от общего потребления | 9,8 | 9,8 | 9,0 |

¹ Включая потери в городских электросетях.

1.11. ПРОИЗВОДСТВО И ПОТРЕБЛЕНИЕ ЭЛЕКТРОЭНЕРГИИ



1.12. ПОТРЕБЛЕНИЕ ЭЛЕКТРОЭНЕРГИИ ОРГАНИЗАЦИЯМИ ПРОМЫШЛЕННОСТИ ПО ВИДАМ ДЕЯТЕЛЬНОСТИ

| | млн. киловатт-часов | | |
|--|---------------------|------|------|
| | 2019 | 2020 | 2021 |
| Добыча полезных ископаемых | 128 | 127 | 135 |
| Обрабатывающие производства | 6324 | 6251 | 6918 |
| из них производство: ¹ | | | |
| пищевых продуктов, напитков, табачных изделий | 205 | 213 | 295 |
| текстильных изделий | 17 | 18 | 19 |
| одежды | 2 | 2 | 2 |
| изделий из дерева и пробки, кроме мебели, изделий из соломки и материалов для плетения, обработка древесины | 129 | 107 | 120 |
| бумаги и бумажных изделий | 1799 | 1755 | 1785 |
| деятельность полиграфическая и копирование носителей информации | 27 | 44 | 41 |
| кокса и нефтепродуктов | 1585 | 1552 | 1572 |
| химических веществ и химических продуктов | 526 | 758 | 776 |
| лекарственных средств и материалов, применяемых в медицинских целях | 3 | 5 | 3 |
| резиновых и пластмассовых изделий | 263 | 265 | 280 |
| прочей неметаллической минеральной продукции | 709 | 688 | 788 |
| металлургическое, готовых металлических изделий, кроме машин и оборудования | 741 | 704 | 755 |
| компьютеров, электронных и оптических изделий | 5 | 29 | 34 |
| электрического оборудования | 22 | 19 | 22 |
| машин и оборудования, не включенных в другие группировки | 22 | 19 | 37 |
| автотранспортных средств, прицепов и полуприцепов, прочих транспортных средств и оборудования | 384 | 316 | 332 |
| мебели | 46 | 42 | 47 |
| прочих готовых изделий | ... | ... | ... |
| ремонт и монтаж машин и оборудования | 19 | 16 | 11 |
| Обеспечение электрической энергией, газом и паром; кондиционирование воздуха | 2590 | 2587 | 2654 |
| Водоснабжение; водоотведение, организация сбора и утилизации отходов, деятельность по ликвидации загрязнений | 1009 | 1031 | 955 |

¹ Сведения по классам обрабатывающих производств приведены без субъектов малого предпринимательства.

**1.13. ПОТРЕБЛЕНИЕ ТОПЛИВА И ТЕПЛОЭНЕРГИИ
ОРГАНИЗАЦИЯМИ ПРОМЫШЛЕННОСТИ
ПО ВИДАМ ДЕЯТЕЛЬНОСТИ В 2021 ГОДУ¹**

| | Бензин автомо- бильный, т | Топливо дизель- ное, т | Мазут топоч- ный, т | Газ природный и попутный, млн. м ³ | Тепловая энергия, тыс. Гкал |
|--|---------------------------------|------------------------------|---------------------------|---|-----------------------------------|
| Добыча полезных ископаемых | 1456 | 41036 | – | ... | 16 |
| Обрабатывающие производства | 4957 | 31983 | ... | 5300 | 15059 |
| из них производство: | | | | | |
| пищевых продуктов | 1307 | 5543 | – | 84 | 597 |
| напитков | ... | ... | – | ... | ... |
| табачных изделий | ... | ... | – | ... | ... |
| текстильных изделий | 34 | 82 | – | 6 | ... |
| одежды | ... | 61 | – | ... | 3 |
| кожи и изделий из кожи | – | – | – | – | – |
| изделий из дерева и пробки, кроме мебели, изделий из соломки и материалов для плетения, обработка древесины | 386 | 4480 | ... | ... | 350 |
| бумаги и бумажных изделий | 328 | 2847 | ... | 650 | 3952 |
| деятельность полиграфическая и копирование носителей информации | 33 | 261 | – | 3 | ... |
| кокса и нефтепродуктов | 643 | 2697 | ... | ... | 6155 |
| химических веществ и химических продуктов | 437 | 4628 | – | 2270 | 2430 |
| лекарственных средств и материалов, применяемых в медицинских целях | ... | ... | – | ... | ... |
| резиновых и пластмассовых изделий | 90 | 477 | – | 42 | 156 |

¹ Без субъектов малого предпринимательства.

| | Бензин автомобильный, т | Топливо дизельное, т | Мазут топочный, т | Газ природный и попутный, млн. м ³ | Тепловая энергия, тыс. Гкал |
|--|----------------------------|-------------------------|----------------------|---|-----------------------------------|
| прочей неметаллической минеральной продукции | 475 | 4843 | ... | 539 | 539 |
| металлургическое готовых металлических изделий, кроме машин и оборудования | 114 | 1471 | ... | 625 | 471 |
| компьютеров, электронных и оптических изделий | 298 | 964 | ... | 9 | 64 |
| электрического оборудования | 71 | 180 | – | ... | 18 |
| машин и оборудования, не включенных в другие группировки | 121 | 341 | – | 7 | 16 |
| автотранспортных средств, прицепов и полуприцепов | 46 | 459 | – | 4 | 39 |
| прочих транспортных средств и оборудования | 70 | 166 | – | 2 | 15 |
| мебели | 142 | 808 | – | 108 | 120 |
| прочих готовых изделий | 46 | 694 | – | – | 75 |
| ремонт и монтаж машин и оборудования | ... | ... | – | – | – |
| Обеспечение электрической энергией, газом и паром; кондиционирование воздуха | 73 | 277 | – | ... | 10 |
| Водоснабжение; водоотведение, организация сбора и утилизации отходов, деятельность по ликвидации загрязнений | 3157 | 9452 | 30599 | 3310 | 2663 |
| | 890 | 4009 | ... | ... | 103 |

1.14. УРОВЕНЬ ИСПОЛЬЗОВАНИЯ СРЕДНЕГОДОВОЙ МОЩНОСТИ ОРГАНИЗАЦИЙ ПО ВЫПУСКУ ОТДЕЛЬНЫХ ВИДОВ ПРОДУКЦИИ¹

| | процентов | | |
|--|-----------|------|------|
| | 2019 | 2020 | 2021 |
| Добыча полезных ископаемых | | | |
| Пески природные | 75,8 | 67,5 | 62,0 |
| Щебень | 74,8 | 73,9 | 71,1 |
| Производство пищевых продуктов | | | |
| Мясо крупного рогатого скота, свинина, баранина, козлятина, конина и мясо прочих животных семейства лошадиных, оленина и мясо прочих животных семейства оленевых (оленьевых) | | | |
| парные, остывшие или охлажденные | 68,2 | 59,1 | 63,1 |
| Мясо и субпродукты пищевые домашней птицы | 39,5 | 41,0 | 37,5 |
| Молоко, кроме сырого | 37,8 | 32,8 | 29,4 |
| Масло сливочное и пасты масляные | 14,2 | 12,9 | 9,6 |
| Изделия хлебобулочные недлительного хранения | 72,5 | 63,6 | 36,2 |
| Комбикорма | 64,4 | 61,0 | 59,4 |
| Обработка древесины и производство изделий из дерева и пробки, кроме мебели, производство изделий из соломки и материалов для плетения | | | |
| Лесоматериалы, продольно распиленные или расколотые, разделенные на слои или лущеные, толщиной более 6 мм; деревянные железно-дорожные или трамвайные шпалы, не пропитанные | 59,5 | 54,0 | 55,2 |
| Производство бумаги и бумажных изделий | | | |
| Бумага и картон | 90,2 | 86,5 | 87,2 |
| Производство химических веществ и химических продуктов | | | |
| Материалы лакокрасочные и аналогичные для нанесения покрытий, полиграфические краски и мастики | 55,6 | 49,0 | 52,6 |
| Производство резиновых и пластмассовых изделий | | | |
| Бутылы, бутылки, флаконы и аналогичные изделия из пластмасс | 43,6 | 46,9 | 48,6 |
| Производство прочей неметаллической минеральной продукции | | | |
| Плитки керамические глазурованные для внутренней облицовки стен | 74,7 | 70,5 | 76,3 |
| Кирпич керамический неогнеупорный строительный | 79,5 | ... | ... |
| Портландцемент, цемент глиноземистый, цемент шлаковый и аналогичные гидравлические цементы | 48,7 | 54,3 | 62,9 |
| Блоки и прочие изделия сборные строительные для зданий и сооружений из цемента, бетона или искусственного камня | 67,4 | 67,0 | 85,5 |
| Производство готовых металлических изделий, кроме машин и оборудования | | | |
| Конструкции и детали конструкций из черных металлов | 63,5 | 78,3 | 70,8 |

¹ Без субъектов малого предпринимательства.

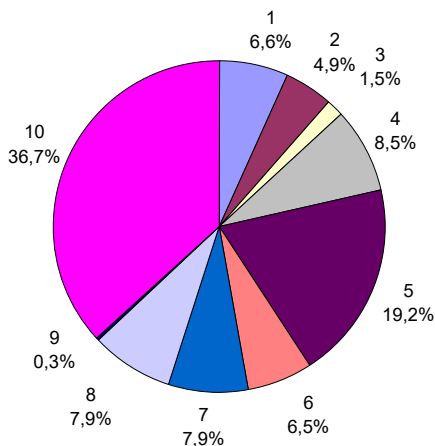
2. МАТЕРИАЛЬНО-ТЕХНИЧЕСКАЯ БАЗА И ИНВЕСТИЦИИ¹**2.1. ОСНОВНЫЕ ФОНДЫ КОММЕРЧЕСКИХ ОРГАНИЗАЦИЙ**

(по полной учетной стоимости; на конец года)

| | млн. рублей | | |
|--|-------------|--------|--------|
| | 2019 | 2020 | 2021 |
| Добыча полезных ископаемых | 13452 | 7805 | 8828 |
| Обрабатывающие производства | 822354 | 840524 | 882195 |
| из них производство: | | | |
| пищевых продуктов | 44213 | 52946 | 58633 |
| напитков | 1678 | 1663 | 2054 |
| табачных изделий | 36206 | 38973 | 43543 |
| текстильных изделий | 2013 | 2296 | 2389 |
| одежды | 530 | 539 | 536 |
| кожи и изделий из кожи | ... | - | - |
| изделий из дерева и пробки, кроме мебели, изделий из соломки и материалов для плетения, обработка древесины | 13100 | 13288 | 13717 |
| бумаги и бумажных изделий | 66179 | 65284 | 74706 |
| деятельность полиграфическая и копирование носителей информации | 3534 | 5003 | 5114 |
| кокса и нефтепродуктов | ... | 240556 | 244156 |
| химических веществ и химических продуктов | 140442 | 158408 | 169320 |
| лекарственных средств и материалов, применяемых в медицинских целях | 1679 | 1981 | 1924 |
| резиновых и пластмассовых изделий | 51422 | 55690 | 57539 |
| прочей неметаллической минеральной продукции | 65415 | 68226 | 69351 |
| металлургическое | 9865 | 11304 | 11746 |
| готовых металлических изделий, кроме машин и оборудования | 9105 | 9787 | 16076 |
| компьютеров, электронных и оптических изделий | 1712 | 1434 | 3068 |
| электрического оборудования | 7775 | 11123 | 11596 |
| машин и оборудования, не включенных в другие группировки | 7951 | 9301 | 8929 |
| автотранспортных средств, прицепов и полуприцепов | 11337 | 6435 | 8480 |
| прочих транспортных средств и оборудования | 66874 | 68250 | 70105 |
| мебели | 4836 | 4959 | 5380 |
| прочих готовых изделий | 835 | ... | ... |
| ремонт и монтаж машин и оборудования | 34517 | 8132 | 3066 |
| Обеспечение электрической энергией, газом и паром; кондиционирование воздуха | 584489 | 661310 | 873205 |
| Водоснабжение; водоотведение, организация сбора и утилизации отходов, деятельность по ликвидации загрязнений | 17250 | 17296 | 19885 |

¹ Без субъектов малого предпринимательства.

2.2. СТРУКТУРА ОСНОВНЫХ ФОНДОВ ОБРАБАТЫВАЮЩИХ ПРОИЗВОДСТВ (на конец 2021 года)



Производство:

- | | |
|--|---|
| 1 –пищевых продуктов | 6 –резиновых и пластмассовых изделий |
| 2 –табачных изделий | 7 –прочей неметаллической минеральной продукции |
| 3 –изделий из дерева и пробки, кроме мебели, изделий из соломки и материалов для плетения, обработка древесины | 8 –прочих транспортных средств и оборудования |
| 4 –бумаги и бумажных изделий | 9 –ремонт и монтаж машин и оборудования |
| 5 –химических веществ и химических продуктов | 10 –другие |

**2.3. ВВОД В ДЕЙСТВИЕ ПРОИЗВОДСТВЕННЫХ
МОЩНОСТЕЙ В 2021 ГОДУ**

| | Единицы измерения мощности | Введено |
|--|---|---------|
| Производственные здания | тыс. м ² общей площади | 219,3 |
| Линии электропередачи напряжением до 35 кВ | км | 1238,5 |
| Газовые сети | км | 15 |
| Электростанции атомные | тыс. кВт | 1175 |
| Линии электропередачи напряжением 35 кВт и выше | км | 10 |
| Трансформаторные понизительные подстанции напряжением до35 кВт | тыс. кВА | 238 |
| Трансформаторные понизительные подстанции напряжением 35 кВт и выше | тыс. кВА | 33,8 |
| Котлы водогрейные на теплоэлектроцентралях | Гкал/час | 180 |
| Канализация | тыс. м ³ /сутки | 3,0 |

2.4. ИНВЕСТИЦИИ В ОСНОВНОЙ КАПИТАЛ ЗА СЧЕТ ВСЕХ ИСТОЧНИКОВ ФИНАНСИРОВАНИЯ¹

| | млн. рублей | | |
|--|-------------|-------|--------|
| | 2019 | 2020 | 2021 |
| Добыча полезных ископаемых | 650 | 853 | 1357 |
| Обрабатывающие производства | 67006 | 92810 | 122881 |
| из них производство: | | | |
| пищевых продуктов | 9499 | 10722 | 5726 |
| напитков | 77 | 178 | 280 |
| табачных изделий | ... | ... | ... |
| текстильных изделий | 191 | 277 | 278 |
| одежды | 32 | 15 | 12 |
| кожи и изделий из кожи | ... | – | – |
| изделий из дерева и пробки, кроме мебели, изделий из соломки и материалов для плетения, обработка древесины | 1165 | 1118 | 553 |
| бумаги и бумажных изделий | 2487 | 3109 | 3563 |
| деятельность полиграфическая и копирование носителей информации | 724 | 178 | 1079 |
| кокса и нефтепродуктов | 8629 | 7238 | ... |
| химических веществ и химических продуктов | 22541 | 51548 | 73765 |
| лекарственных средств и материалов, применяемых в медицинских целях | 83 | 816 | 879 |
| резиновых и пластмассовых изделий | 776 | 515 | 1094 |
| прочей неметаллической минеральной продукции | 3953 | 4397 | 4132 |
| металлургическое | 519 | 138 | 548 |
| готовых металлических изделий, кроме машин и оборудования | 4850 | 2806 | 3462 |
| компьютеров, электронных и оптических изделий | 400 | 310 | 164 |
| электрического оборудования | 281 | 341 | 536 |
| машин и оборудования, не включенных в другие группировки | 1237 | 1444 | 1994 |
| автотранспортных средств, прицепов и полуприцепов | 277 | 443 | 1069 |
| прочих транспортных средств и оборудования | 1380 | 1240 | 767 |
| мебели | 364 | 25 | 104 |
| прочих готовых изделий | 25 | 41 | 37 |
| ремонт и монтаж машин и оборудования | 296 | 199 | 169 |
| Обеспечение электрической энергией, газом и паром; кондиционирование воздуха | 51118 | 60547 | 45515 |
| Водоснабжение; водоотведение, организация сбора и утилизации отходов, деятельность по ликвидации загрязнений | 949 | 2028 | 2130 |

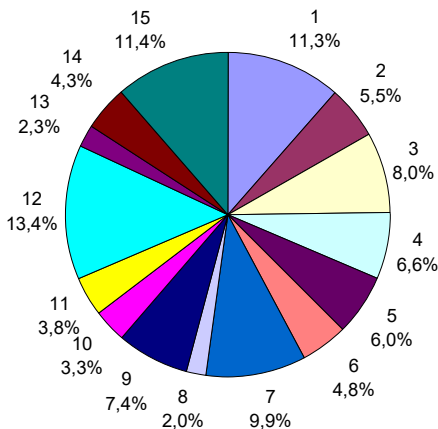
¹ Без субъектов малого предпринимательства, по «чистым» видам экономической деятельности.

3. ЧИСЛЕННОСТЬ И ОПЛАТА ТРУДА РАБОТНИКОВ¹**3.1. СРЕДНЕСПИСОЧНАЯ ЧИСЛЕННОСТЬ РАБОТНИКОВ
ОРГАНИЗАЦИЙ**

| | тысяч человек | | |
|--|---------------|-------|-------|
| | 2019 | 2020 | 2021 |
| Добыча полезных ископаемых | 5,3 | 4,8 | 4,6 |
| Обрабатывающие производства | 111,8 | 111,2 | 111,7 |
| из них производство: | | | |
| пищевых продуктов | 12,9 | 13,2 | 12,6 |
| напитков | 0,9 | 0,9 | 0,9 |
| текстильных изделий | 1,3 | 1,4 | 1,6 |
| одежды | 2,0 | 2,0 | 1,8 |
| изделий из дерева и пробки, кроме мебели, изделий из соломки и материалов для плетения, обработка древесины | 5,9 | 5,7 | 6,1 |
| бумаги и бумажных изделий | 8,1 | 8,5 | 8,9 |
| деятельность полиграфическая и копирование носителей информации | 1,5 | 1,4 | 1,2 |
| кокса и нефтепродуктов | 7,2 | 7,2 | 7,3 |
| химических веществ и химических продуктов | 6,0 | 6,2 | 6,7 |
| лекарственных средств и материалов, применяемых в медицинских целях | 0,5 | 1,0 | 1,0 |
| резиновых и пластмассовых изделий | 4,3 | 4,4 | 5,4 |
| прочей неметаллической минеральной продукции | 11,1 | 11,0 | 11,0 |
| металлургическое | 2,4 | 2,4 | 2,3 |
| готовых металлических изделий, кроме машин и оборудования | 8,2 | 8,1 | 8,3 |
| компьютеров, электронных и оптических изделий | 2,5 | 1,9 | 1,8 |
| электрического оборудования | 3,8 | 3,6 | 3,6 |
| машин и оборудования, не включенных в другие группировки | 4,2 | 5,2 | 4,3 |
| автотранспортных средств, прицепов и полуприцепов | 3,0 | 2,2 | 2,3 |
| прочих транспортных средств и оборудования | 16,6 | 15,4 | 15,0 |
| мебели | 2,0 | 1,8 | 2,5 |
| прочих готовых изделий | 0,7 | 0,8 | 0,9 |
| ремонт и монтаж машин и оборудования | 5,3 | 5,3 | 4,8 |
| Обеспечение электрической энергией, газом и паром; кондиционирование воздуха | 22,9 | 22,2 | 22,5 |
| Водоснабжение; водоотведение, организация сбора и утилизации отходов, деятельность по ликвидации загрязнений | 9,3 | 9,2 | 9,2 |

¹ Здесь и далее данные – по «чистым» видам экономической деятельности.

3.2. СТРУКТУРА СРЕДНЕСПISОЧНОЙ ЧИСЛЕННОСТИ РАБОТНИКОВ ОРГАНИЗАЦИЙ ОБРАБАТЫВАЮЩИХ ПРОИЗВОДСТВ В 2021 ГОДУ

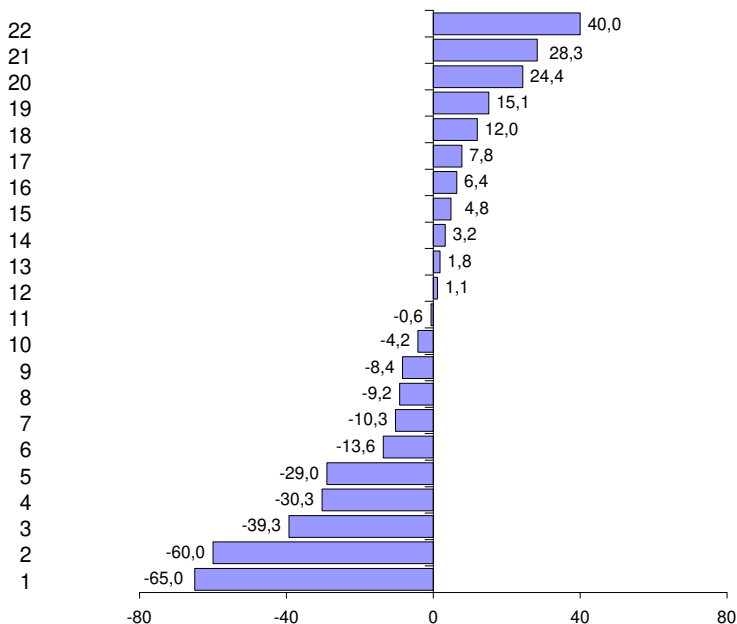


- Производство:
- | | |
|---|--|
| 1 – пищевых продуктов | 7 –прочей неметаллической минеральной продукции |
| 2 – изделий из дерева и пробки, кроме мебели, изделий из соломки и материалов для плетения, обработка древесины | 8 –металлургическое |
| 3 – бумаги и бумажных изделий | 9 –готовых металлических изделий, кроме машин и оборудования |
| 4 – кокса и нефтепродуктов | 10 –электрического оборудования |
| 5 – химических веществ и химических продуктов | 11 –машин и оборудования, не включенных в другие группировки |
| 6 – резиновых и пластмассовых изделий | 12 –прочих транспортных средств и оборудования |
| | 13 –мебели |
| | 14 –ремонт и монтаж машин и оборудования |
| | 15 –другие |

3.3. СРЕДНЕМЕСЯЧНАЯ НОМИНАЛЬНАЯ НАЧИСЛЕННАЯ ЗАРАБОТНАЯ ПЛАТА ОДНОГО РАБОТНИКА ОРГАНИЗАЦИЙ

| | рублей | | |
|--|--------|-------|-------|
| | 2019 | 2020 | 2021 |
| Добыча полезных ископаемых | 47638 | 46379 | 52496 |
| Обрабатывающие производства | 54696 | 56450 | 63632 |
| из них производство: | | | |
| пищевых продуктов | 45576 | 46466 | 54996 |
| напитков | 47961 | 43969 | 45207 |
| текстильных изделий | 45930 | 62212 | 57758 |
| одежды | 26169 | 23006 | 25445 |
| изделий из дерева и пробки, кроме мебели, изделий из соломки и материалов для плетения, обработка древесины | 34794 | 34606 | 38653 |
| бумаги и бумажных изделий | 58164 | 62951 | 71271 |
| деятельность полиграфическая и копирование носителей информации | 53055 | 55408 | 66669 |
| кокса и нефтепродуктов | 74188 | 77576 | 81657 |
| химических веществ и химических продуктов | 64692 | 70740 | 79140 |
| лекарственных средств и материалов, применяемых в медицинских целях | 63249 | 59794 | 64308 |
| резиновых и пластмассовых изделий | 55784 | 54716 | 65670 |
| прочей неметаллической минеральной продукции | 47414 | 49018 | 58294 |
| металлургическое | 51919 | 52910 | 63228 |
| готовых металлических изделий, кроме машин и оборудования | 51491 | 52538 | 57052 |
| компьютеров, электронных и оптических изделий | 73763 | 80574 | 89084 |
| электрического оборудования | 53636 | 56853 | 67716 |
| машин и оборудования, не включенных в другие группировки | 58694 | 56724 | 73234 |
| автотранспортных средств, прицепов и полуприцепов | 56911 | 57757 | 68599 |
| прочих транспортных средств и оборудования | 55759 | 56422 | 60950 |
| мебели | 38344 | 42029 | 44326 |
| прочих готовых изделий | 18117 | 17603 | 22253 |
| ремонт и монтаж машин и оборудования | 59062 | 57690 | 64798 |
| Обеспечение электрической энергией, газом и паром; кондиционирование воздуха | 60429 | 64531 | 70996 |
| Водоснабжение; водоотведение, организация сбора и утилизации отходов, деятельность по ликвидации загрязнений | 36933 | 37449 | 43493 |

3.4. ОТКЛОНЕНИЕ СРЕДНЕМЕСЯЧНОЙ ЗАРАБОТНОЙ ПЛАТЫ ПО ОТДЕЛЬНЫМ ВИДАМ ЭКОНОМИЧЕСКОЙ ДЕЯТЕЛЬНОСТИ ОТ СРЕДНЕГО УРОВНЯ В ОБРАБАТЫВАЮЩИХ ПРОИЗВОДСТВАХ В 2021 ГОДУ (в процентах)



- Производство:
- | | |
|---|--|
| 1 – прочих готовых изделий | 12 – лекарственных средств и материалов, применяемых в медицинских целях |
| 2 – одежды | 13 – ремонт и монтаж машин и оборудования |
| 3 – изделий из дерева и пробки, кроме мебели, изделий из соломки и материалов для плетения, обработка древесины | 14 – резиновых и пластмассовых изделий |
| 4 – мебели | 15 – деятельность полиграфическая и копирование носителей информации |
| 5 – напитков | 16 – электрического оборудования |
| 6 – пищевых продуктов | 17 – автотранспортных средств, прицепов и полуприцепов |
| 7 – готовых металлических изделий, кроме машин и оборудования | 18 – бумаги и бумажных изделий |
| 8 – текстильных изделий | 19 – машин и оборудования, не включенных в другие группировки |
| 9 – прочей неметаллической минеральной продукции | 20 – химических веществ и химических продуктов |
| 10 – прочих транспортных средств и оборудования | 21 – кокса и нефтепродуктов |
| 11 – металлургическое | 22 – компьютеров, электронных и оптических изделий |

4. ПРОИЗВОДСТВО ОСНОВНЫХ ВИДОВ ПРОДУКЦИИ

4.1. ПРОИЗВОДСТВО НА ДУШУ НАСЕЛЕНИЯ ОТДЕЛЬНЫХ ВИДОВ ПОТРЕБИТЕЛЬСКИХ ТОВАРОВ

| | килограммов | | |
|---|-------------|-------|-------|
| | 2019 | 2020 | 2021 |
| Мясо и субпродукты | 156,1 | 150,5 | 141,8 |
| Изделия колбасные, включая изделия колбасные для детского питания | 6,7 | 6,5 | 5,7 |
| Полуфабрикаты мясные, мясосодержащие, охлажденные, замороженные | 26,5 | 30,7 | 32,9 |
| Рыба переработанная и консервированная, ракообразные и моллюски | 3,4 | 18,9 | 20,0 |
| Фруктоовощные консервы, усл. банок | 92,9 | 103,2 | 111,8 |
| Молоко жидкое обработанное, включая молоко для детского питания | 35,1 | 30,1 | 27,2 |
| Сливки | 5,0 | 5,6 | 6,8 |
| Сыры, продукты сырные и творог | 0,9 | 1,1 | 1,0 |
| Продукты кисломолочные (кроме творога и продуктов из творога) | 20,0 | 19,9 | 21,3 |
| Хлеб и хлебобулочные изделия, включая полуфабрикаты | 20,8 | 21,0 | 21,5 |
| Кондитерские изделия | 20,5 | 18,5 | 19,7 |

4.2. ПРОИЗВОДСТВО ОТДЕЛЬНЫХ ВИДОВ ТОВАРОВ

| | 2019 | 2020 | 2021 |
|--|-------|-------|--------|
| Добыча полезных ископаемых, млн. м ³ | | | |
| Пески природные | 15,6 | 14,4 | 17,4 |
| Щебень | 18,4 | 18,4 | 17,9 |
| Производство пищевых продуктов, тыс. т | | | |
| Мясо и субпродукты | 290,7 | 283,5 | 271,0 |
| из них: | | | |
| Говядина, кроме субпродуктов | 1,2 | 1,4 | 1,4 |
| Свинина, кроме субпродуктов | 38,0 | 31,6 | 34,7 |
| Мясо и субпродукты пищевые домашней птицы | 248,8 | 246,9 | 230,6 |
| Изделия колбасные, включая изделия колбасные для детского питания | 12,5 | ... | 10,8 |
| Полуфабрикаты мясные, мясосодержащие, охлажденные, замороженные | 49,3 | 57,9 | 62,8 |
| Рыба переработанная и консервированная, ракообразные и моллюски | 6,4 | 35,6 | 38,2 |
| Фруктовоовощные консервы, млн. усл. банок | 173,0 | 194,5 | 213,6 |
| Молоко жидкое обработанное, включая молоко для детского питания | 65,3 | 56,7 | 52,0 |
| Сливки | 9,3 | 10,5 | 12,9 |
| Масло сливочное и пасты масляные, т | 61,0 | 77,6 | 58,5 |
| Сыры, продукты сырные и творог | 1,6 | 2,0 | 2,0 |
| Продукты кисломолочные (кроме творога и продуктов из творога) | 37,3 | 37,6 | 40,8 |
| Хлеб и хлебобулочные изделия, включая полуфабрикаты | 38,7 | 39,6 | 41,0 |
| Кондитерские изделия | 38,1 | 34,9 | 37,7 |
| Комбикорма, млн. т | 1,2 | 1,2 | 1,2 |
| Производство одежды | | | |
| Спецодежда, тыс. шт. | 353,4 | 239,6 | 125,0 |
| Обработка древесины и производство изделий из дерева и пробки, кроме мебели, производство изделий из соломки и материалов для плетения | | | |
| Лесоматериалы необработанные, млн. плотн. м ³ | 3,0 | 2,7 | 4,0 |
| Пиломатериалы хвойных пород, млн. м ³ | 1,0 | 0,9 | 1,0 |
| Двери, их коробки и пороги деревянные, тыс. м ² | 203,9 | 38,3 | 1085,9 |
| Гранулы топливные (пеллеты) из отходов деревопереработки, тыс. т | 147,0 | 140,3 | 159,2 |

| | 2019 | 2020 | 2021 |
|--|-------|-------|-------|
| Производство бумаги и бумажных изделий | | | |
| Целлюлоза древесная и целлюлоза из прочих волокнистых материалов, тыс. т | 809,4 | 782,6 | 781,1 |
| Бумага и картон, млн. т | 1,1 | 1,1 | 1,1 |
| Ящики и коробки из гофрированной бумаги или гофрированного картона, млн. м ² | 469,7 | 489,7 | 548,0 |
| Бумага туалетная из бумажной массы, бумаги, целлюлозной ваты, и целлюлозных волокон и полотна из целлюлозных волокон, млрд. рулонов | 0,8 | 0,8 | 0,8 |
| Производство химических веществ и химических продуктов | | | |
| Кислота серная, млн. т | 1,4 | 1,4 | 1,5 |
| Материалы лакокрасочные и аналогичные для нанесения покрытий, полиграфические краски и мастики, тыс. т | 48,9 | 46,7 | 45,2 |
| Производство резиновых и пластмассовых изделий | | | |
| Трубы, трубки и шланги и их фитинги пластмассовые, тыс. т | 2,2 | 2,1 | 2,2 |
| Бутыли, бутылки, флаконы и аналогичные изделия из пластмасс, млрд. шт. | 0,9 | 1,1 | 1,2 |
| Изделия упаковочные пластмассовые прочие, млрд. шт. | 1,6 | 1,1 | 1,0 |
| Производство прочей неметаллической минеральной продукции | | | |
| Бутылки стеклянные, млн. шт. | 840,2 | 813,2 | ... |
| Плиты и плитки керамические, млн. м ² | 17,3 | 16,2 | 16,3 |
| Кирпич керамический неогнеупорный строительный, млн. усл. кирпичей | 227,8 | 237,6 | 234,5 |
| Портландцемент, цемент глиноземистый, цемент шлаковый и аналогичные гидравлические цементы, млн. т | 3,2 | 3,1 | 3,4 |
| Блоки и прочие изделия сборные строительные для зданий и сооружений из цемента, бетона или искусственного камня, млн. м ³ | 0,9 | 0,9 | 1,2 |
| Бетон, готовый для заливки (товарный бетон), млн. м ³ | 1,3 | 1,3 | 0,5 |
| Смеси строительные, тыс. т | 633,9 | 258,8 | 274,7 |
| Растворы строительные, тыс. м ³ | 1,7 | 0,4 | ... |
| Смеси асфальтобетонные дорожные, аэродромные и асфальтобетон горячие, млн. т | 1,6 | 1,3 | 0,0 |

| | 2019 | 2020 | 2021 |
|---|------|------|------|
| Производство готовых металлических изделий, кроме машин и оборудования | | | |
| Конструкции и детали конструкций из черных металлов, тыс. т | 56,8 | 54,9 | 51,6 |
| Производство машин и оборудования, не включенных в другие группировки | | | |
| Оборудование и установки для фильтрования или очистки жидкостей, млрд. руб. | 3,1 | ... | ... |
| Производство автотранспортных средств, прицепов и полуприцепов | | | |
| Комплектующие и принадлежности для автотранспортных средств прочие, млрд. руб. | 11,0 | 5,3 | 7,5 |
| Производство мебели | | | |
| Мебель, млрд. руб. | 3,9 | 3,9 | 8,1 |
| Обеспечение электрической энергией, газом и паром; кондиционирование воздуха | | | |
| Электроэнергия, млрд. кВт-ч | 43,8 | 40,1 | 45,2 |
| Пар и горячая вода, млн. Гкал | 24,2 | 24,1 | 25,7 |

5. ФИНАНСЫ ОРГАНИЗАЦИЙ¹

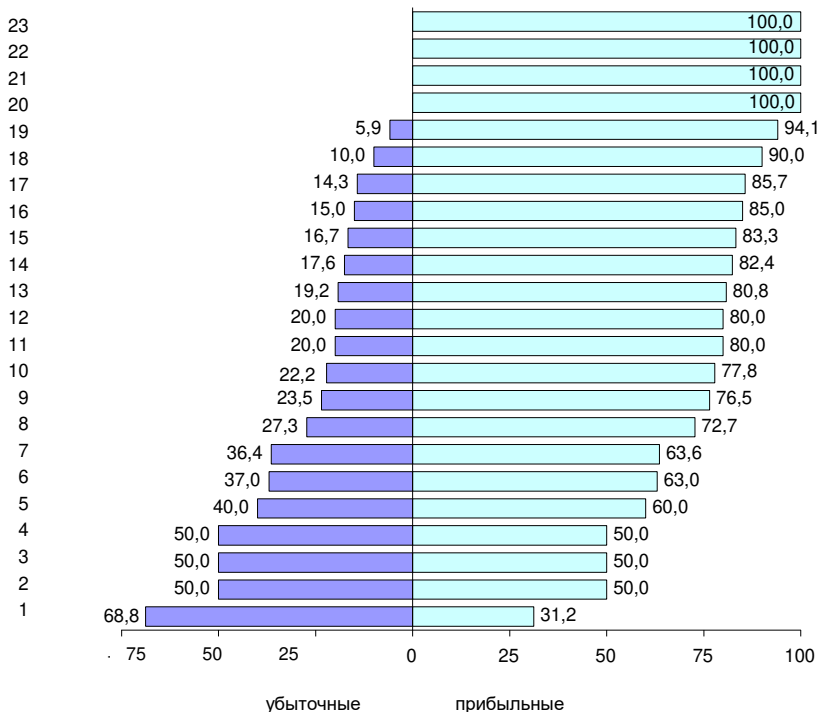
5.1. САЛЬДИРОВАННЫЙ ФИНАНСОВЫЙ РЕЗУЛЬТАТ ДЕЯТЕЛЬНОСТИ ОРГАНИЗАЦИЙ²

| | млн. рублей | | |
|--|-------------|--------|--------|
| | 2019 | 2020 | 2021 |
| Добыча полезных ископаемых | 792 | 388 | 612 |
| Обрабатывающие производства | 57238 | 51742 | 174704 |
| из них производство: | | | |
| пищевых продуктов | 7380 | 6300 | 12644 |
| напитков | -35 | -57 | -983 |
| табачных изделий | 5713 | 30468 | 42630 |
| текстильных изделий | 359 | 1695 | 1495 |
| одежды | 476 | 76 | 1030 |
| кожи и изделий из кожи | -278 | - | - |
| изделий из дерева и пробки, кроме мебели, изделий из соломки и материалов для плетения, обработка древесины | 3003 | 2010 | 8724 |
| бумаги и бумажных изделий | 6207 | 4937 | 15281 |
| деятельность полиграфическая и копирование носителей информации | 807 | 842 | 1393 |
| кокса и нефтепродуктов | 7071 | 14726 | 33823 |
| химических веществ и химических продуктов | 17349 | -19073 | 50974 |
| лекарственных средств и материалов, применяемых в медицинских целях | -662 | -914 | -1081 |
| резиновых и пластмассовых изделий | 3846 | 2643 | 2640 |
| прочей неметаллической минеральной продукции | 2762 | 6977 | 7520 |
| металлургическое | 475 | -448 | 3944 |
| готовых металлических изделий, кроме машин и оборудования | 2085 | 2196 | 3906 |
| компьютеров, электронных и оптических изделий | 1133 | 1582 | 842 |
| электрического оборудования | 676 | 532 | 814 |
| машин и оборудования, не включенных в другие группировки | -3348 | 1931 | -170 |
| автотранспортных средств, прицепов и полуприцепов | 1078 | -3098 | 882 |
| прочих транспортных средств и оборудования | 1512 | -4676 | -13855 |
| мебели | -147 | 111 | 428 |
| прочих готовых изделий | 273 | 133 | 139 |
| ремонт и монтаж машин и оборудования | -495 | 2848 | 1685 |
| Обеспечение электрической энергией, газом и паром; кондиционирование воздуха | 3637 | 3316 | 5332 |
| Водоснабжение; водоотведение, организация сбора и утилизации отходов, деятельность по ликвидации загрязнений | 439 | -363 | 2250 |

¹ Без субъектов малого предпринимательства.

² Знак «-» означает убыток.

5.2. ДОЛЯ ПРИБЫЛЬНЫХ И УБЫТОЧНЫХ ОРГАНИЗАЦИЙ ОБРАБАТЫВАЮЩИХ ПРОИЗВОДСТВ В 2021 ГОДУ (процентов)



Производство:

- | | |
|--|--|
| 1 – прочих транспортных средств и оборудования | 12 – мебели |
| 2 – кокса и нефтепродуктов | 13 – химических веществ и химических продуктов |
| 3 – напитков | 14 – изделий из дерева и пробки, кроме мебели, изделий из соломки и материалов для плетения, обработка древесины |
| 4 – компьютеров, электронных и оптических изделий | 15 – одежды |
| 5 – автотранспортных средств, прицепов и полуприцепов | 16 – готовых металлических изделий, кроме машин и оборудования |
| 6 – пищевых продуктов | 17 – металлургическое |
| 7 – прочей неметаллической минеральной продукции | 18 – ремонт и монтаж машин и оборудования |
| 8 – электрического оборудования | 19 – бумаги и бумажных изделий |
| 9 – резиновых и пластмассовых изделий | 20 – деятельность полиграфическая и копирование носителей информации |
| 10 – машин и оборудования, не включенных в другие группировки | 21 – прочих готовых изделий |
| 11 – лекарственных средств и материалов, применяемых в медицинских целях | 22 – табачных изделий |
| | 23 – текстильных изделий |

**5.3. ЧИСЛО УБЫТОЧНЫХ ОРГАНИЗАЦИЙ И РАЗМЕР
ДОПУЩЕННОГО ИМИ УБЫТКА**

| | Число убыточных организаций, единиц | Удельный вес убыточных организаций в общем числе организаций, % | Убыток, млн. рублей |
|------------------------------------|--|---|------------------------|
| Добыча полезных ископаемых | | | |
| 2019 | 9 | 47,4 | 199 |
| 2020 | 6 | 31,6 | 83 |
| 2021 | 7 | 35,0 | 135 |
| Обрабатывающие производства | | | |
| 2019 | 80 | 29,2 | 30619 |
| 2020 | 87 | 30,4 | 55629 |
| 2021 | 80 | 27,5 | 32279 |
| из них производство: | | | |
| пищевых продуктов | | | |
| 2019 | 17 | 40,5 | 3453 |
| 2020 | 16 | 38,1 | 6317 |
| 2021 | 17 | 37,0 | 3110 |
| напитков | | | |
| 2019 | 3 | 60,0 | 104 |
| 2020 | 2 | 50,0 | 156 |
| 2021 | 3 | 50,0 | 1039 |
| табачных изделий | | | |
| 2019 | – | – | – |
| 2020 | – | – | – |
| 2021 | – | – | – |
| текстильных изделий | | | |
| 2019 | – | – | – |
| 2020 | – | – | – |
| 2021 | – | – | – |
| одежды | | | |
| 2019 | 2 | 33,3 | 1 |
| 2020 | 4 | 66,7 | 34 |
| 2021 | 1 | 16,7 | 9 |

| | Число убыточных организаций, единиц | Удельный вес убыточных организаций в общем числе организаций, % | Убыток, млн. рублей |
|---|--|---|------------------------|
| кожи и изделий из кожи | | | |
| 2019 | 1 | 100,0 | 278 |
| 2020 | – | – | – |
| 2021 | – | – | – |
| изделий из дерева и пробки, кроме мебели, изделий из соломки и материалов для плетения, обработка древесины | | | |
| 2019 | 4 | 23,5 | 168 |
| 2020 | 6 | 33,3 | 955 |
| 2021 | 3 | 17,6 | 20 |
| бумаги и бумажных изделий | | | |
| 2019 | 1 | 7,7 | 4257 |
| 2020 | 2 | 13,3 | 3308 |
| 2021 | 1 | 5,9 | 638 |
| деятельность полиграфическая и копирование носителей информации | | | |
| 2019 | 2 | 33,3 | 15 |
| 2020 | 2 | 33,3 | 27 |
| 2021 | – | – | – |
| кокса и нефтепродуктов | | | |
| 2019 | 2 | 66,7 | 8119 |
| 2020 | 1 | 50,0 | 3921 |
| 2021 | 1 | 50,0 | 5936 |
| химических веществ и химических продуктов | | | |
| 2019 | 1 | 4,5 | 1 |
| 2020 | 5 | 21,7 | 25731 |
| 2021 | 5 | 19,2 | 1686 |
| лекарственных средств и материалов, применяемых в медицинских целях | | | |
| 2019 | 3 | 60,0 | 813 |
| 2020 | 1 | 20,0 | 1383 |
| 2021 | 1 | 20,0 | 1665 |

Продолжение

| | Число убыточных организаций, единиц | Удельный вес убыточных организаций в общем числе организаций, % | Убыток, млн. рублей |
|---|--|---|------------------------|
| резиновых и пластмассовых изделий | | | |
| 2019 | – | – | – |
| 2020 | 3 | 20,0 | 191 |
| 2021 | 4 | 23,5 | 11 |
| прочей неметаллической минеральной продукции | | | |
| 2019 | 16 | 39,0 | 3953 |
| 2020 | 13 | 34,2 | 1625 |
| 2021 | 12 | 36,4 | 2140 |
| металлургическое | | | |
| 2019 | 2 | 33,3 | 468 |
| 2020 | 2 | 28,6 | 1523 |
| 2021 | 1 | 14,3 | 2 |
| готовых металлических изделий, кроме машин и оборудования | | | |
| 2019 | 4 | 19,0 | 187 |
| 2020 | 6 | 26,1 | 990 |
| 2021 | 3 | 15,0 | 120 |
| компьютеров, электронных и оптических изделий | | | |
| 2019 | 1 | 16,7 | 171 |
| 2020 | 1 | 16,7 | 41 |
| 2021 | 4 | 50,0 | 276 |
| электрического оборудования | | | |
| 2019 | 4 | 33,3 | 18 |
| 2020 | 2 | 15,4 | 803 |
| 2021 | 3 | 27,3 | 42 |
| машин и оборудования, не включенных в другие группировки | | | |
| 2019 | 3 | 25,0 | 4756 |
| 2020 | 1 | 8,3 | 73 |
| 2021 | 2 | 22,2 | 935 |

| | Число убыточных организаций, единиц | Удельный вес убыточных организаций в общем числе организаций, % | Убыток, млн. рублей |
|---|--|---|------------------------|
| автотранспортных средств, прицепов и полуприцепов | | | |
| 2019 | 3 | 33,3 | 170 |
| 2020 | 9 | 69,2 | 3432 |
| 2021 | 6 | 40,0 | 332 |
| прочих транспортных средств и оборудования | | | |
| 2019 | 5 | 35,7 | 2765 |
| 2020 | 9 | 60,0 | 4990 |
| 2021 | 11 | 68,8 | 14240 |
| мебели | | | |
| 2019 | 3 | 75,0 | 156 |
| 2020 | 1 | 20,0 | 1 |
| 2021 | 1 | 20,0 | 2 |
| прочих готовых изделий | | | |
| 2019 | — | — | — |
| 2020 | — | — | — |
| 2021 | — | — | — |
| ремонт и монтаж машин и оборудования | | | |
| 2019 | 3 | 37,5 | 765 |
| 2020 | 1 | 12,5 | 129 |
| 2021 | 1 | 10,0 | 76 |
| Обеспечение электрической энергией, газом и паром; кондиционирование воздуха | | | |
| 2019 | 12 | 33,3 | 608 |
| 2020 | 18 | 39,1 | 361 |
| 2021 | 16 | 38,1 | 360 |
| Водоснабжение; водоотведение, организация сбора и утилизации отходов, деятельность по ликвидации загрязнений | | | |
| 2019 | 18 | 50,0 | 401 |
| 2020 | 17 | 45,9 | 1818 |
| 2021 | 11 | 33,3 | 502 |

5.4. СТРУКТУРА РАСХОДОВ НА ПРОИЗВОДСТВО ПРОДУКЦИИ ПО ВИДАМ ЭКОНОМИЧЕСКОЙ ДЕЯТЕЛЬНОСТИ¹

| | Итого по элементам затрат, млн. руб. | в том числе, в % | | | | |
|--|---|------------------------------|-------------------------------|---|------------------|-------------------|
| | | матери- альные затраты | затраты на оплату труда | страховые взносы в ПФ, ФСС, ФФОМС ² | аморти- зация | прочие затраты |
| Добыча полезных ископаемых | | | | | | |
| 2019 | 16284 | 60,6 | 13,8 | 4,3 | 3,2 | 18,1 |
| 2020 | 13239 | 60,3 | 15,6 | 4,7 | 4,6 | 14,9 |
| 2021 | 15007 | 63,4 | 14,7 | 4,3 | 5,6 | 12,0 |
| Обрабатывающие производства | | | | | | |
| 2019 | 925713 | 76,8 | 7,7 | 2,1 | 4,9 | 8,6 |
| 2020 | 896297 | 75,2 | 7,8 | 2,2 | 5,2 | 9,6 |
| 2021 | 1123594 | 80,7 | 7,1 | 1,9 | 4,1 | 6,2 |
| из них производство: | | | | | | |
| пищевых продуктов | | | | | | |
| 2019 | 109150 | 76,5 | 6,9 | 1,8 | 2,4 | 12,4 |
| 2020 | 130704 | 76,9 | 6,6 | 1,8 | 2,2 | 12,5 |
| 2021 | 149992 | 79,9 | 6,1 | 1,6 | 2,4 | 10,0 |
| напитков | | | | | | |
| 2019 | 2826 | 79,1 | 8,2 | 2,2 | 3,5 | 7,0 |
| 2020 | 3032 | 79,0 | 7,5 | 1,9 | 3,4 | 8,2 |
| 2021 | 3033 | 76,3 | 11,8 | 3,3 | 4,5 | 4,2 |
| табачных изделий | | | | | | |
| 2019 | 45960 | 52,5 | 7,0 | 1,6 | 6,5 | 32,5 |
| 2020 | 91693 | 62,6 | 3,5 | 0,8 | 4,0 | 29,1 |
| 2021 | 64023 | 80,6 | 5,5 | 1,3 | 6,1 | 6,5 |
| текстильных изделий | | | | | | |
| 2019 | 9072 | 72,5 | 9,4 | 2,8 | 5,5 | 9,8 |
| 2020 | 12203 | 75,0 | 10,6 | 2,7 | 4,3 | 7,4 |
| 2021 | 13600 | 73,1 | 10,1 | 2,3 | 6,0 | 8,5 |
| одежды | | | | | | |
| 2019 | 12137 | 63,9 | 20,5 | 5,9 | 1,4 | 8,2 |
| 2020 | 12491 | 65,8 | 19,5 | 5,7 | 1,2 | 7,8 |
| 2021 | 12361 | 62,8 | 21,5 | 6,2 | 1,3 | 8,3 |
| кожи и изделий из кожи | | | | | | |
| 2019 | ... | ... | ... | ... | ... | ... |
| 2020 | — | — | — | — | — | — |
| 2021 | — | — | — | — | — | — |

¹ Без субъектов малого предпринимательства.

² Здесь и далее: ПФ – Пенсионный Фонд; ФСС – Фонд Социального Страхования; ФФОМС – Федеральный Фонд Обязательного Медицинского Страхования.

| | Итого по элементам затрат, млн. руб. | в том числе, в % | | | | |
|---|---|------------------------------|-------------------------------|--|------------------|-------------------|
| | | матери- альные затраты | затраты на оплату труда | страховые взносы в ПФ, ФСС, ФФОМС | аморти- зация | прочие затраты |
| изделий из дерева и пробки, кроме мебели, изделий из соломки и материалов для плетения, обработка древесины | | | | | | |
| 2019 | 17415 | 77,7 | 10,2 | 3,0 | 5,2 | 3,8 |
| 2020 | 19556 | 77,7 | 8,9 | 2,7 | 5,0 | 5,7 |
| 2021 | 24120 | 80,8 | 8,1 | 2,2 | 3,7 | 5,2 |
| бумаги и бумажных изделий | | | | | | |
| 2019 | 71884 | 76,4 | 7,9 | 2,1 | 4,1 | 9,4 |
| 2020 | 70208 | 75,9 | 8,2 | 2,2 | 4,8 | 8,9 |
| 2021 | 92477 | 79,9 | 7,2 | 2,1 | 4,1 | 6,8 |
| деятельность полиграфическая и копирование носителей информации | | | | | | |
| 2019 | 9387 | 86,2 | 7,0 | 2,0 | 3,6 | 1,2 |
| 2020 | 9488 | 84,0 | 6,9 | 2,0 | 3,2 | 3,9 |
| 2021 | 10153 | 73,2 | 5,9 | 1,7 | 3,2 | 15,9 |
| кокса и нефтепродуктов | | | | | | |
| 2019 | 253497 | 89,8 | 2,7 | 0,6 | ... | 1,4 |
| 2020 | ... | ... | ... | ... | ... | ... |
| 2021 | ... | ... | ... | ... | ... | ... |
| химических веществ и химических продуктов | | | | | | |
| 2019 | 58122 | 75,3 | 7,0 | 1,8 | 7,6 | 8,4 |
| 2020 | 64733 | 71,5 | 6,7 | 1,8 | 11,7 | 8,4 |
| 2021 | 86311 | 75,4 | 7,3 | 1,9 | 9,2 | 6,1 |
| лекарственных средств и материалов, применяемых в медицинских целях | | | | | | |
| 2019 | 2274 | 61,0 | 21,1 | 6,0 | 3,8 | 8,2 |
| 2020 | 1699 | 54,0 | 21,5 | 5,6 | 3,3 | 15,7 |
| 2021 | 2234 | 64,5 | 17,5 | 3,4 | 2,3 | 12,2 |

Продолжение

| | Итого по элементам затрат, млн. руб. | в том числе, в % | | | | |
|--|---|------------------------------|-------------------------------|--|------------------|-------------------|
| | | матери- альные затраты | затраты на оплату труда | страховые взносы в ПФ, ФСС, ФФОМС | аморти- зация | прочие затраты |
| резиновых и пластмассовых изделий | | | | | | |
| 2019 | 35504 | 79,1 | 5,6 | 1,6 | 9,3 | 4,4 |
| 2020 | 31319 | 76,5 | 6,9 | 1,9 | 10,2 | 4,5 |
| 2021 | 43611 | 83,5 | 5,7 | 1,6 | 5,2 | 3,9 |
| прочей неметаллической минеральной продукции | | | | | | |
| 2019 | 68429 | 72,1 | 10,9 | 3,2 | 7,5 | 6,4 |
| 2020 | 68393 | 71,7 | 11,0 | 3,4 | 7,6 | 6,2 |
| 2021 | 71099 | 71,9 | 11,5 | 3,5 | 7,7 | 5,4 |
| металлургическое | | | | | | |
| 2019 | 15103 | 77,3 | 12,2 | 3,4 | 2,3 | 4,8 |
| 2020 | 14129 | 78,8 | 12,3 | 3,5 | 2,3 | 3,1 |
| 2021 | 19255 | 80,3 | 11,7 | 3,2 | 2,2 | 2,5 |
| готовых металлических изделий, кроме машин и оборудования | | | | | | |
| 2019 | 22126 | 66,5 | 15,8 | 4,7 | 3,3 | 9,7 |
| 2020 | 24545 | 68,6 | 15,4 | 4,6 | 3,0 | 8,4 |
| 2021 | 31070 | 70,4 | 14,0 | 3,7 | 2,9 | 9,0 |
| компьютеров, электронных и оптических изделий | | | | | | |
| 2019 | 4923 | 54,9 | 26,3 | 8,5 | 0,9 | 9,4 |
| 2020 | 5422 | 30,9 | 23,3 | 6,0 | 0,8 | 39,0 |
| 2021 | 5014 | 49,0 | 25,9 | 6,5 | 1,1 | 17,5 |
| электрического оборудования | | | | | | |
| 2019 | 22192 | 77,2 | 8,4 | 2,4 | 2,6 | 9,5 |
| 2020 | 22328 | 75,5 | 9,0 | 2,3 | 2,9 | 10,3 |
| 2021 | 21713 | 76,5 | 5,9 | 1,5 | 1,9 | 14,2 |
| машин и оборудования, не включенных в другие группировки | | | | | | |
| 2019 | 13233 | 63,9 | 18,8 | 5,1 | 3,6 | 8,5 |
| 2020 | 12598 | 70,4 | 16,1 | 4,4 | 2,7 | 6,4 |
| 2021 | 12283 | 58,3 | 17,5 | 4,9 | 2,7 | 16,6 |

| | Итого по элементам затрат, млн. руб. | в том числе, в % | | | | |
|---|---|------------------------------|-------------------------------|--|------------------|-------------------|
| | | матери- альные затраты | затраты на оплату труда | страховые взносы в ПФ, ФСС, ФФОМС | аморти- зация | прочие затраты |
| автотранспортных средств, прицепов и полуприцепов | | | | | | |
| 2019 | 16201 | 70,4 | 12,6 | 3,5 | 3,1 | 10,4 |
| 2020 | 13132 | 68,3 | 14,0 | 3,7 | 2,2 | 11,7 |
| 2021 | 21949 | 76,4 | 11,1 | 2,8 | 1,7 | 7,9 |
| прочих транспортных средств и оборудования | | | | | | |
| 2019 | 115131 | 70,3 | 9,3 | 2,7 | 3,4 | 14,2 |
| 2020 | 90334 | 72,2 | 10,9 | 3,3 | 4,2 | 9,4 |
| 2021 | 97764 | 71,5 | 10,4 | 3,1 | 3,1 | 11,8 |
| мебели | | | | | | |
| 2019 | 5130 | 60,3 | 17,5 | 5,2 | 5,3 | 11,7 |
| 2020 | 4861 | 62,9 | 17,2 | 4,9 | 5,8 | 9,2 |
| 2021 | 6181 | 69,4 | 15,0 | 4,2 | 4,4 | 6,9 |
| прочих готовых изделий | | | | | | |
| 2019 | 2087 | 70,9 | 13,6 | 4,0 | 2,4 | 9,1 |
| 2020 | ... | ... | ... | ... | ... | ... |
| 2021 | ... | ... | ... | ... | ... | ... |
| ремонт и монтаж машин и оборудования | | | | | | |
| 2019 | 13792 | 57,1 | 21,1 | 4,6 | 4,6 | 12,6 |
| 2020 | 5259 | 52,1 | 25,4 | 6,3 | 9,5 | 6,7 |
| 2021 | 13107 | 56,5 | 24,8 | 6,7 | 3,5 | 8,5 |
| Обеспечение электрической энергией, газом и паром; кондиционирование воздуха | | | | | | |
| 2019 | 33234 | 59,2 | 16,1 | 4,7 | 7,7 | 12,3 |
| 2020 | 33140 | 57,4 | 17,9 | 4,8 | 8,3 | 11,6 |
| 2021 | 37040 | 59,8 | 17,0 | 4,2 | 7,9 | 11,1 |
| Водоснабжение; водоотведение, организация сбора и утилизации отходов, деятельность по ликвидации загрязнений | | | | | | |
| 2019 | 8971 | 37,8 | 29,0 | 8,6 | 8,7 | 15,9 |
| 2020 | 12410 | 28,9 | 21,3 | 6,3 | 6,1 | 37,4 |
| 2021 | 11633 | 50,3 | 24,3 | 6,9 | 6,6 | 11,9 |

5.5. СТРУКТУРА КРЕДИТОРСКОЙ ЗАДОЛЖЕННОСТИ ОРГАНИЗАЦИЙ
 (на конец года)

млн. рублей

| | Кредиторская задолженность | | | | Из нее просроченная | | | |
|--|----------------------------|--|---|--|---------------------|--|--|--|
| | всего | из нее, % | | | всего | из нее, % | | |
| | | постав- щикам и подряд- чикам | по плате- жам в бюдже- ты всех уровней | по плате- жам в государ- ственные внебюд- жетные фонды | | постав- щикам и подряд- чикам | по плате- жам в бюдже- ты всех уровней | по плате- жам в государ- ственные внебюд- жетные фонды |
| Добыча полезных ископаемых | | | | | | | | |
| 2019 | 2578 | 56,8 | 9,0 | 2,4 | ... | ... | - | - |
| 2020 | 3556 | 72,1 | 5,0 | 1,7 | ... | ... | - | - |
| 2021 | 3562 | 65,0 | 8,1 | 2,4 | ... | ... | - | - |
| Обрабатывающие производства | | | | | | | | |
| 2019 | 382504 | 33,5 | 12,4 | 0,4 | 4853 | 72,2 | 9,9 | ... |
| 2020 | 400082 | 35,4 | 9,5 | 0,5 | 6499 | 84,2 | 8,3 | 1,3 |
| 2021 | 500249 | 36,5 | 8,3 | 0,4 | 10406 | 48,0 | ... | ... |
| из них производство: | | | | | | | | |
| пищевых продуктов | | | | | | | | |
| 2019 | 21117 | 84,0 | 3,9 | 0,7 | - | - | - | - |
| 2020 | 33421 | 70,4 | 3,3 | 0,5 | 1294 | 98,9 | - | - |
| 2021 | 40065 | 76,7 | 3,6 | 0,5 | 952 | 100,0 | - | - |
| напитков | | | | | | | | |
| 2019 | 4233 | 85,5 | 10,0 | 0,2 | ... | ... | - | - |
| 2020 | 5293 | 90,0 | 4,8 | 0,1 | ... | ... | - | - |
| 2021 | 7336 | 86,6 | 3,9 | 0,1 | ... | ... | - | - |
| табачных изделий | | | | | | | | |
| 2019 | ... | ... | ... | - | - | - | - | - |
| 2020 | 38509 | 35,2 | 64,8 | 0,0 | - | - | - | - |
| 2021 | 39095 | 28,4 | 67,7 | 0,0 | - | - | - | - |
| текстильных изделий | | | | | | | | |
| 2019 | 2762 | 97,6 | 1,3 | 0,8 | - | - | - | - |
| 2020 | 3910 | 93,5 | 3,5 | 0,7 | - | - | - | - |
| 2021 | 5910 | 96,1 | 0,1 | 0,3 | - | - | - | - |
| одежды | | | | | | | | |
| 2019 | 1495 | 76,4 | 3,8 | 2,5 | - | - | - | - |
| 2020 | 3235 | 42,2 | 6,5 | 2,3 | ... | - | ... | ... |
| 2021 | 8700 | 19,0 | 5,4 | 1,1 | - | - | - | - |

| | Кредиторская задолженность | | | | Из нее просроченная | | | |
|---|----------------------------|---------------------------|------------------------------------|--|---------------------|---------------------------|------------------------------------|--|
| | всего | из нее, % | | | всего | из нее, % | | |
| | | поставщикам и подрядчикам | по платежам в бюджеты всех уровней | по платежам в государственные внебюджетные фонды | | поставщикам и подрядчикам | по платежам в бюджеты всех уровней | по платежам в государственные внебюджетные фонды |
| изделий из дерева и пробки, кроме мебели, изделий из соломки и материалов для плетения, обработка древесины | | | | | | | | |
| 2019 | 1456 | 66,7 | 13,4 | 3,7 | ... | ... | ... | ... |
| 2020 | 1605 | 69,4 | 6,9 | 2,0 | ... | ... | — | — |
| 2021 | 3460 | 58,5 | 5,4 | 1,2 | ... | ... | — | — |
| бумаги и бумажных изделий | | | | | | | | |
| 2019 | 30425 | 47,0 | 4,5 | 0,5 | 1569 | 63,3 | ... | ... |
| 2020 | 31631 | 48,9 | 4,1 | 0,6 | 1512 | 55,7 | ... | ... |
| 2021 | 36986 | 52,2 | 3,6 | 0,7 | 1467 | 80,3 | ... | ... |
| деятельность полиграфическая и копирование носителей информации | | | | | | | | |
| 2019 | 624 | 78,3 | 2,3 | 9,1 | — | — | — | — |
| 2020 | 1027 | 75,8 | 8,6 | 3,3 | — | — | — | — |
| 2021 | 1814 | 63,0 | 21,6 | 1,8 | — | — | — | — |
| кокса и нефтепродуктов | | | | | | | | |
| 2019 | ... | ... | ... | ... | ... | ... | — | — |
| 2020 | ... | ... | ... | ... | ... | ... | ... | ... |
| 2021 | ... | ... | ... | ... | ... | ... | — | — |
| химических веществ и химических продуктов | | | | | | | | |
| 2019 | 16384 | 48,1 | 3,8 | 0,5 | 1090 | 99,9 | — | — |
| 2020 | 20016 | 31,5 | 3,0 | 0,7 | ... | ... | — | — |
| 2021 | 37649 | 32,5 | 4,0 | 0,4 | ... | ... | — | — |

Продолжение

| | Кредиторская задолженность | | | | Из нее просроченная | | | |
|---|----------------------------|---------------------------|------------------------------------|--|---------------------|---------------------------|------------------------------------|--|
| | всего | из нее, % | | | всего | из нее, % | | |
| | | поставщикам и подрядчикам | по платежам в бюджеты всех уровней | по платежам в государственные внебюджетные фонды | | поставщикам и подрядчикам | по платежам в бюджеты всех уровней | по платежам в государственные внебюджетные фонды |
| лекарственных средств и материалов, применяемых в медицинских целях | | | | | | | | |
| 2019 | 1594 | 62,1 | 2,4 | 0,8 | — | — | — | — |
| 2020 | 1137 | 19,8 | 9,3 | 1,8 | — | — | — | — |
| 2021 | 1311 | 54,8 | 3,3 | 0,8 | — | — | — | — |
| резиновых и пластмассовых изделий | | | | | | | | |
| 2019 | 6042 | 79,3 | 5,5 | 0,1 | ... | ... | — | — |
| 2020 | 6489 | 82,2 | 7,7 | 0,2 | ... | ... | — | — |
| 2021 | 8857 | 85,8 | 6,6 | 0,3 | — | — | — | — |
| прочей неметаллической минеральной продукции | | | | | | | | |
| 2019 | 13980 | 46,8 | 6,3 | 1,2 | 48 | 85,3 | — | — |
| 2020 | 16447 | 68,0 | 5,1 | 1,5 | 35 | 90,3 | — | — |
| 2021 | 19767 | 45,5 | 5,3 | 1,4 | 83 | 83,8 | — | — |
| металлургическое | | | | | | | | |
| 2019 | 4594 | 17,8 | 3,9 | 0,9 | ... | ... | — | — |
| 2020 | 6704 | 6,4 | 3,9 | 0,6 | ... | ... | — | — |
| 2021 | 4555 | 42,4 | 8,4 | 1,7 | ... | ... | — | — |
| готовых металлических изделий, кроме машин и оборудования | | | | | | | | |
| 2019 | 10613 | 52,3 | 3,0 | 1,0 | ... | ... | — | — |
| 2020 | 14193 | 47,6 | 5,0 | 0,9 | ... | ... | — | — |
| 2021 | 20956 | 47,0 | 3,6 | 0,8 | ... | ... | — | — |
| компьютеров, электронных и оптических изделий | | | | | | | | |
| 2019 | 3031 | 24,8 | 8,2 | 1,4 | 19 | 26,1 | — | — |
| 2020 | 2551 | 5,2 | 10,3 | 2,0 | ... | ... | — | — |
| 2021 | 2843 | 7,2 | 5,6 | 1,8 | ... | ... | — | — |

| | Кредиторская задолженность | | | | Из нее просроченная | | | |
|--|----------------------------|---------------------------|------------------------------------|-------|--|---------------------------|-----|-----|
| | всего | из нее, % | | всего | из нее, % | | | |
| | | поставщикам и подрядчикам | по платежам в бюджеты всех уровней | | по платежам в государственные внебюджетные фонды | поставщикам и подрядчикам | | |
| электрического оборудования | | | | | | | | |
| 2019 | 5149 | 62,9 | 8,9 | 0,8 | ... | ... | - | - |
| 2020 | 9287 | 62,9 | 3,1 | 0,8 | ... | ... | - | - |
| 2021 | 3922 | 78,4 | 3,1 | 0,5 | ... | ... | - | - |
| машин и оборудования, не включенных в другие группировки | | | | | | | | |
| 2019 | 12638 | 42,7 | 2,0 | 0,9 | ... | ... | - | - |
| 2020 | 4007 | 61,1 | 5,0 | 1,1 | ... | ... | ... | ... |
| 2021 | 9986 | 30,5 | 2,8 | 0,2 | 5210 | 2,3 | ... | ... |
| автотранспортных средств, прицепов и полуприцепов | | | | | | | | |
| 2019 | 3177 | 80,9 | 9,4 | 1,7 | - | - | - | - |
| 2020 | 4191 | 86,6 | 4,4 | 1,2 | - | - | - | - |
| 2021 | 8313 | 67,0 | 1,0 | 0,6 | ... | ... | - | - |
| прочих транспортных средств и оборудования | | | | | | | | |
| 2019 | 113271 | 22,4 | 2,4 | 0,2 | ... | ... | - | - |
| 2020 | 115270 | 22,4 | 0,8 | 0,3 | ... | ... | - | - |
| 2021 | 151981 | 19,2 | 0,8 | 0,2 | ... | ... | - | - |
| мебели | | | | | | | | |
| 2019 | 540 | 74,3 | 4,1 | 4,0 | - | - | - | - |
| 2020 | 975 | 83,4 | 3,4 | 2,3 | - | - | - | - |
| 2021 | 1008 | 78,9 | 5,5 | 2,2 | - | - | - | - |
| прочих готовых изделий | | | | | | | | |
| 2019 | 138 | 56,2 | 16,2 | 4,3 | - | - | - | - |
| 2020 | 108 | 48,7 | 11,2 | 10,0 | - | - | - | - |
| 2021 | ... | ... | ... | ... | - | - | - | - |

Окончание

| | Кредиторская задолженность | | | | Из нее просроченная | | | |
|--|----------------------------|---------------------------|------------------------------------|--|---------------------|---------------------------|------------------------------------|--|
| | всего | из нее, % | | | всего | из нее, % | | |
| | | поставщикам и подрядчикам | по платежам в бюджеты всех уровней | по платежам в государственные внебюджетные фонды | | поставщикам и подрядчикам | по платежам в бюджеты всех уровней | по платежам в государственные внебюджетные фонды |
| ремонт и монтаж машин и оборудования | | | | | | | | |
| 2019 | 7823 | 69,6 | 2,9 | 0,8 | ... | ... | – | – |
| 2020 | 9729 | 54,3 | 7,8 | 0,5 | ... | ... | – | – |
| 2021 | 11859 | 54,0 | 5,0 | 1,0 | ... | ... | – | – |
| Обеспечение электрической энергией, газом и паром; кондиционирование воздуха | | | | | | | | |
| 2019 | 14649 | 57,8 | 3,7 | 0,9 | 1408 | 94,7 | ... | ... |
| 2020 | 19154 | 37,6 | 4,9 | 1,0 | 1902 | 96,0 | ... | ... |
| 2021 | 15904 | 54,1 | 4,5 | 1,2 | 1832 | 96,1 | ... | ... |
| Водоснабжение; водоотведение, организация сбора и утилизации отходов, деятельность по ликвидации загрязнений | | | | | | | | |
| 2019 | 5993 | 43,6 | 6,1 | 1,0 | 379 | 86,3 | ... | ... |
| 2020 | 5347 | 49,4 | 8,1 | 1,3 | 624 | 83,2 | ... | – |
| 2021 | 4686 | 48,1 | 11,9 | 2,3 | 133 | 47,7 | ... | ... |

5.6. ДЕБИТОРСКАЯ ЗАДОЛЖЕННОСТЬ ОРГАНИЗАЦИЙ

(на конец года)

| | млн. рублей | | | |
|--|-------------|-----------------------------------|--|------------------------------|
| | Всего | в том числе просроченная, % | Из дебиторской задолженности – задолженность покупателей и заказчиков | |
| | | | всего | из нее просроченная, % |
| Добыча полезных ископаемых | | | | |
| 2019 | 1899 | ... | 1272 | ... |
| 2020 | 2568 | ... | 1287 | ... |
| 2021 | 2798 | 3,4 | 1991 | 4,8 |
| Обрабатывающие производства | | | | |
| 2019 | 348059 | 1,7 | 222484 | 1,8 |
| 2020 | 322479 | 1,8 | 181708 | 2,4 |
| 2021 | 352673 | 1,6 | 228394 | 2,0 |
| из них производство: | | | | |
| пищевых продуктов | | | | |
| 2019 | 15457 | 0,4 | 11703 | 0,5 |
| 2020 | 25452 | 3,0 | 17769 | 2,6 |
| 2021 | 33237 | 1,4 | 25375 | 1,7 |
| напитков | | | | |
| 2019 | 2110 | ... | 1845 | ... |
| 2020 | 4012 | ... | 3534 | ... |
| 2021 | 5886 | ... | 5406 | ... |
| табачных изделий | | | | |
| 2019 | ... | – | ... | – |
| 2020 | 36741 | – | 34994 | – |
| 2021 | 64503 | – | 62935 | – |
| текстильных изделий | | | | |
| 2019 | 3054 | – | 1944 | – |
| 2020 | 4781 | – | 3133 | – |
| 2021 | 5767 | ... | 3764 | ... |
| одежды | | | | |
| 2019 | 6619 | ... | 1129 | ... |
| 2020 | 6033 | ... | 1699 | ... |
| 2021 | 7451 | ... | 1002 | ... |

| | Всего | в том числе просроченная, % | Из дебиторской задолженности – задолженность покупателей и заказчиков | |
|---|-------|-----------------------------|---|------------------------|
| | | | всего | из нее просроченная, % |
| изделий из дерева и пробки, кроме мебели, изделий из соломки и материалов для плетения, обработка древесины | | | | |
| 2019 | 2442 | 2,4 | 1761 | 3,4 |
| 2020 | 2561 | 1,8 | 1696 | 2,7 |
| 2021 | 6488 | 1,5 | 3856 | 2,6 |
| бумаги и бумажных изделий | | | | |
| 2019 | 20875 | 12,3 | 16371 | 10,7 |
| 2020 | 20921 | 9,3 | 16863 | 11,4 |
| 2021 | 26481 | 6,9 | 21892 | 8,3 |
| деятельность полиграфическая и копирование носителей информации | | | | |
| 2019 | 1415 | ... | 1291 | ... |
| 2020 | 1997 | ... | 1822 | ... |
| 2021 | 3190 | – | 2522 | – |
| кокса и нефтепродуктов | | | | |
| 2019 | ... | ... | ... | ... |
| 2020 | ... | ... | ... | ... |
| 2021 | ... | ... | ... | ... |
| химических веществ и химических продуктов | | | | |
| 2019 | 19632 | 3,6 | 12565 | 5,3 |
| 2020 | 18966 | 1,8 | 10692 | 3,2 |
| 2021 | 26414 | 1,5 | 11100 | 3,5 |
| лекарственных средств и материалов, применяемых в медицинских целях | | | | |
| 2019 | 1383 | ... | 972 | ... |
| 2020 | 1305 | ... | 457 | ... |
| 2021 | 1254 | ... | 430 | ... |

| | Всего | в том числе просроченная, % | Из дебиторской задолженности – задолженность покупателей и заказчиков | |
|---|-------|-----------------------------------|--|------------------------------|
| | | | всего | из нее просроченная, % |
| резиновых и пластмассовых изделий | | | | |
| 2019 | 12112 | ... | 11196 | ... |
| 2020 | 15749 | ... | 14869 | ... |
| 2021 | 18064 | – | 17183 | ... |
| прочей неметаллической минеральной продукции | | | | |
| 2019 | 16834 | 1,6 | 12112 | 2,2 |
| 2020 | 16082 | 0,8 | 12052 | 1,0 |
| 2021 | 14665 | 1,1 | 10671 | 1,5 |
| металлургическое | | | | |
| 2019 | 1592 | – | 732 | – |
| 2020 | 1184 | – | 579 | – |
| 2021 | 1891 | ... | 374 | ... |
| готовых металлических изделий, кроме машин и оборудования | | | | |
| 2019 | 6831 | 0,7 | 5410 | 0,9 |
| 2020 | 10050 | 1,3 | 8035 | 1,5 |
| 2021 | 12744 | 0,3 | 9698 | 0,4 |
| компьютеров, электронных и оптических изделий | | | | |
| 2019 | 1892 | 9,9 | 1296 | ... |
| 2020 | 2124 | ... | 1240 | ... |
| 2021 | 1674 | ... | 924 | ... |
| электрического оборудования | | | | |
| 2019 | 5862 | 2,4 | 4721 | 3,0 |
| 2020 | 9576 | 1,7 | 5060 | 3,2 |
| 2021 | 4299 | ... | 2784 | ... |
| машин и оборудования, не включенных в другие группировки | | | | |
| 2019 | 12038 | ... | 4016 | ... |
| 2020 | 3510 | 20,7 | 3184 | 22,5 |
| 2021 | 5004 | 21,9 | 3997 | 27,0 |

Окончание

| | Всего | в том числе просроченная, % | Из дебиторской задолженности – задолженность покупателей и заказчиков | |
|---|-------|-----------------------------------|--|------------------------------|
| | | | всего | из нее просроченная, % |
| автотранспортных средств, прицепов и полуприцепов | | | | |
| 2019 | 3452 | – | 2973 | – |
| 2020 | 2744 | – | 2352 | – |
| 2021 | 2962 | ... | 2500 | ... |
| прочих транспортных средств и оборудования | | | | |
| 2019 | 56816 | ... | 25333 | ... |
| 2020 | 57969 | ... | 23815 | ... |
| 2021 | 61639 | ... | 27697 | ... |
| мебели | | | | |
| 2019 | 696 | – | 419 | – |
| 2020 | 708 | ... | 439 | ... |
| 2021 | 974 | ... | 582 | ... |
| прочих готовых изделий | | | | |
| 2019 | 311 | ... | 142 | ... |
| 2020 | 223 | – | 153 | – |
| 2021 | ... | – | ... | – |
| ремонт и монтаж машин и оборудования | | | | |
| 2019 | 11385 | 3,4 | 8503 | 4,6 |
| 2020 | 14266 | 1,9 | 10801 | 2,5 |
| 2021 | 11643 | 1,4 | 8784 | 1,7 |
| Обеспечение электрической энергией, газом и паром; кондиционирование воздуха | | | | |
| 2019 | 11353 | 19,2 | 8991 | 24,2 |
| 2020 | 10652 | 20,1 | 8948 | 23,4 |
| 2021 | 13146 | 17,5 | 10246 | 22,3 |
| Водоснабжение; водоотведение, организация сбора и утилизации отходов, деятельность по ликвидации загрязнений | | | | |
| 2019 | 3147 | 25,1 | 2584 | 30,4 |
| 2020 | 5235 | 17,3 | 3876 | 23,0 |
| 2021 | 5956 | 22,0 | 3979 | 32,1 |

6. ДИНАМИКА ЦЕН В ПРОМЫШЛЕННОСТИ¹**6.1. ИНДЕКСЫ ЦЕН ПРОИЗВОДИТЕЛЕЙ**

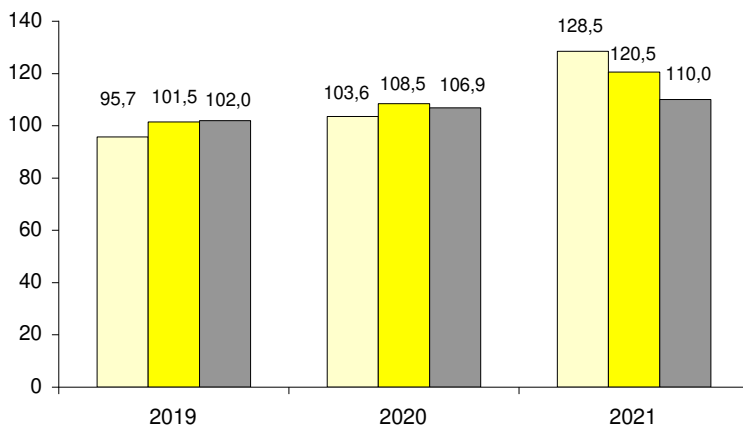
(декабрь к декабрю предыдущего года)

| | процентов | | |
|--|-----------|-------|--------|
| | 2019 | 2020 | 2021 |
| Добыча полезных ископаемых | 99,2 | 100,3 | 107,3 |
| Обрабатывающие производства | 102,4 | 105,3 | 110,6 |
| из них производство: | | | |
| пищевых продуктов | 94,7 | 108,3 | 118,0 |
| напитков | 104,4 | 117,3 | 100,4 |
| табачных изделий | 123,3 | 117,6 | 98,1 |
| текстильных изделий | 110,0 | 100,0 | 118,2 |
| одежды | 97,0 | 107,5 | 103,5 |
| кожи и изделий из кожи | 97,7 | 95,2 | 112,4 |
| изделий из дерева и пробки, кроме мебели, изделий из соломки и материалов для плетения, обработка древесины | 99,9 | 107,2 | 140,6 |
| бумаги и бумажных изделий | 97,5 | 103,6 | 114,6 |
| деятельность полиграфическая и копирование носителей информации | 92,5 | 145,2 | 125,2 |
| кокса и нефтепродуктов | 102,9 | 90,2 | 123,1 |
| химических веществ и химических продуктов | 103,9 | 110,9 | 104,7 |
| лекарственных средств и материалов, применяемых в медицинских целях | 92,9 | 101,7 | 104,1 |
| резиновых и пластмассовых изделий | 101,4 | 103,9 | 105,4 |
| прочей неметаллической минеральной продукции | 100,4 | 102,0 | 109,6 |
| металлургическое | 78,1 | 110,0 | 2,0 p. |
| готовых металлических изделий, кроме машин и оборудования | 100,0 | 131,1 | 129,3 |
| электрического оборудования | 97,5 | 99,4 | 101,0 |
| машин и оборудования, не включенных в другие группировки | 107,2 | 105,7 | 100,6 |
| автотранспортных средств, прицепов и полуприцепов | 100,4 | 108,7 | 111,1 |
| прочих транспортных средств и оборудования | 102,0 | 101,8 | 97,1 |
| мебели | 94,0 | 100,7 | 147,5 |
| прочих готовых изделий | 100,0 | 124,4 | 100,0 |
| Обеспечение электрической энергией, газом и паром; кондиционирование воздуха | 100,1 | 102,6 | 108,2 |
| Водоснабжение; водоотведение, организация сбора и утилизации отходов, деятельность по ликвидации загрязнений | 102,9 | 102,5 | 101,2 |

¹ На товары, предназначенные для реализации на внутреннем рынке.

6.2. ИНДЕКСЫ ЦЕН ПРОИЗВОДИТЕЛЕЙ ПРОМЫШЛЕННЫХ ТОВАРОВ

(декабрь к декабрю предыдущего года, в процентах)



- Российская Федерация
- Северо-Западный федеральный округ
- Ленинградская область

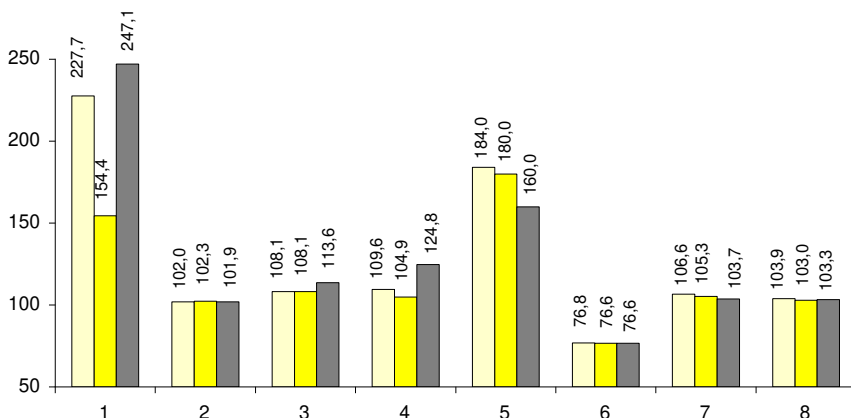
6.3. ИНДЕКСЫ ЦЕН ПРОИЗВОДИТЕЛЕЙ НА ОТДЕЛЬНЫЕ ВИДЫ ПРОДУКЦИИ

(декабрь к декабрю предыдущего года)

| | процентов | | |
|--|-----------|-------|--------|
| | 2019 | 2020 | 2021 |
| Добыча полезных ископаемых | | | |
| пески строительные | 105,9 | 101,6 | 121,9 |
| щебень | 98,6 | 99,1 | 104,3 |
| Обрабатывающие производства | | | |
| Производство пищевых продуктов | | | |
| говядина, кроме субпродуктов | 108,6 | 109,9 | 105,0 |
| мясо домашней птицы | 85,3 | 104,3 | 120,7 |
| консервы мясные | 100,1 | 100,0 | 100,0 |
| молоко, кроме сырого | 101,2 | 104,4 | 111,5 |
| хлеб и хлебобулочные изделия | | | |
| недлительного хранения | 103,5 | 106,3 | 110,5 |
| печенье сладкое | 92,6 | 101,8 | 107,5 |
| комбикорма | 101,4 | 119,2 | 132,7 |
| Производство одежды | | | |
| белье нательное трикотажное или вязаное | 99,4 | 112,5 | 109,5 |
| Производство изделий из дерева и пробки, кроме мебели, изделий из соломки и материалов для плетения, обработка древесины | | | |
| плиты древесно-стружечные | 104,3 | 111,0 | 1,9 р. |
| Производство бумаги и бумажных изделий | | | |
| бумага офсетная | 102,1 | 96,4 | 100,0 |
| Производство нефтепродуктов | | | |
| бензин автомобильный | 100,0 | 94,1 | 110,2 |
| топливо дизельное | 100,0 | 90,3 | 122,1 |
| мазут топочный | 100,0 | 100,0 | 1,5 р. |
| Производство химических веществ и химических продуктов | | | |
| бензолы | 100,0 | 74,2 | 2,0 р. |
| средства моющие | 106,2 | 107,1 | 100,0 |
| удобрения и соединения азотные (в пересчете на 100% питательных веществ) | 87,4 | 122,0 | 135,1 |
| Производство прочей неметаллической минеральной продукции | | | |
| портландцемент, цемент глиноземистый, цемент шлаковый и аналогичные гидравлические цементы | 97,4 | 99,4 | 117,3 |
| плитки керамические глазурованные для внутренней облицовки стен | 102,0 | 99,2 | 95,3 |
| Обеспечение электрической энергией, газом и паром, кондиционирование воздуха | | | |
| электроэнергия, отпущенная различным категориям потребителей | 106,9 | 104,3 | 103,3 |
| пар и горячая вода | 103,3 | 104,3 | 110,2 |

6.4. ИНДЕКСЫ ЦЕН ПРИОБРЕТЕНИЯ ОСНОВНЫХ ВИДОВ ТОПЛИВНО-ЭНЕРГЕТИЧЕСКИХ РЕСУРСОВ

(декабрь 2021 к декабрю 2020 года, в процентах)



□ Российская Федерация ■ Северо-Западный федеральный округ ■ Ленинградская область

- | | |
|--|--------------------------------|
| 1 – Уголь | 5 – Мазут топочный |
| 2 – Газ горючий природный (естественный) | 6 – Масла смазочные всех видов |
| 3 – Бензин автомобильный | 7 – Электроэнергия |
| 4 – Топливо дизельное | 8 – Пар и горячая вода |

6.5. ИНДЕКСЫ ЦЕН НА ПРИОБРЕТЁННЫЕ ПРОМЫШЛЕННЫМИ ОРГАНИЗАЦИЯМИ ОСНОВНЫЕ ВИДЫ ТОПЛИВНО-ЭНЕРГЕТИЧЕСКИХ РЕСУРСОВ

(на конец периода; в процентах к концу предыдущего периода)

| | 2019 | 2020 | 2021 |
|--------------------------------------|-------|-------|--------|
| Уголь | 98,3 | 95,8 | 2,5 р. |
| Газ горючий природный (естественный) | 100,2 | 101,9 | 101,9 |
| Бензины автомобильные | 97,7 | 103,6 | 113,6 |
| Топливо дизельное | 100,3 | 103,8 | 124,8 |
| Мазут топочный | 79,4 | 125,9 | 1,6 р. |
| Масла смазочные всех видов | 95,8 | 100,7 | 76,6 |
| Электроэнергия | 93,9 | 98,8 | 103,7 |
| Пар и горячая вода | 106,3 | 103,7 | 103,3 |

МЕТОДОЛОГИЧЕСКИЕ ПОЯСНЕНИЯ

Промышленное производство (промышленность) – определенная на основании Общероссийского классификатора видов экономической деятельности ОКВЭД2 совокупность видов экономической деятельности, относящихся к добыче полезных ископаемых, обрабатывающему производству, обеспечению электрической энергией, газом и паром, кондиционированию воздуха, водоснабжению, водоотведению, организации сбора и утилизации отходов, а также ликвидации загрязнений.

Объем отгруженной продукции (работ, услуг) – стоимость отгруженных или отпущенных в порядке продажи, а также прямого обмена (по договору мены) всех товаров собственного производства, выполненных работ и оказанных услуг собственными силами.

Объем отгруженных товаров представляет собой стоимость тех товаров, которые произведены данным юридическим лицом и фактически отгружены (переданы) в отчетном периоде на сторону (другим юридическим и физическим лицам), включая товары, сданные по акту заказчику на месте, независимо от того, поступили деньги на счет продавца или нет.

Объем работ и услуг, выполненных собственными силами, представляет стоимость работ и услуг, оказанных (выполненных) организацией другим юридическим и физическим лицам. Данные приводятся в фактических отпускных ценах без налога на добавленную стоимость, акцизов и других аналогичных обязательных платежей.

«Хозяйственный» вид деятельности организации – основной фактический вид деятельности организации, определенный в соответствии с Регламентом актуализации основного фактического вида деятельности в Статистическом регистре Росстата, утвержденным Приказом Росстата от 05.06.2019 № 318.

Группировки по **«чистым» видам деятельности** представляют совокупность соответствующих фактических видов деятельности, осуществляемых организациями, независимо от их основного вида деятельности.

Индекс производства – относительный показатель, характеризующий изменение масштабов производства в сравниваемых периодах. Различают индивидуальные и сводные индексы производства. Индивидуальные индексы отражают изменение выпуска одного продукта и рассчитываются как отношение объемов производства данного вида продукта в натурально-вещественном исчислении. Индекс производства характеризует совокупные изменения всех видов продукции и отражает изменение создаваемой в процессе производства стоимости в результате изменения только физического объема производимой продукции. Для исчисления сводного индекса производства индивидуальные индексы по конкретным видам продукции поэтапно агрегируются в индексы по видам деятельности, подгруппам, группам, подклассам, классам, подразделам и разделам. Индекс промышленного производства – агрегированный индекс производства по видам экономической деятельности «добыча полезных ископаемых», «обрабатывающие производства», «обеспечение электрической энергией, газом и паром; кондиционирование воздуха», «водоснабжение; водоотведение, организация сбора и утилизация отходов, деятельность по ликвидации загрязнений».

Производственная мощность – максимально возможный выпуск продукции (за год, сутки, смену) или объем добычи и переработки сырья в номенклатуре и ассортименте. Определяется с учетом полного использования установленного режима работы производственного оборудования и производственных мощностей, Величину мощности по выпуску конкретного вида продукции, факторы ее изменения и уровень использования характеризует баланс производственной мощности. По данным баланса производственной мощности рассчитываются среднегодовая производственная мощность, действовавшая в отчетном периоде, и процент ее использования. Процент использования производственной мощности – относительный показатель, характеризующий степень использования производственной мощности по выпуску отдельных видов продукции, Исчисляется как отношение фактического выпуска продукции к среднегодовой производственной мощности, действовавшей в отчетном периоде по выпуску этой продукции.

Производство промышленной продукции в натуральном выражении приводится, как правило, по валовому выпуску, т.е. включая продукцию, израсходованную на промышленно–производственные нужды данной организации и выработанную из давальческого сырья. Давальческое сырье – это сырье, принадлежащее заказчику и переданное на промышленную переработку другим организациям для производства из него продукции в соответствии с заключенными договорами.

Сальдированный финансовый результат (прибыль минус убыток) – конечный финансовый результат, выявленный на основании бухгалтерского учета всех хозяйственных операций организаций. Представляет сумму прибыли (убытка) от продажи товаров, продукции (работ, услуг), основных средств, иного имущества организаций и чистых доходов от внереализационных операций. По данным бухгалтерской отчетности.

Дебиторская задолженность – задолженность по расчетам с покупателями и заказчиками за товары, работы и услуги; в том числе задолженность, обеспеченная векселями полученными; задолженность по расчетам с дочерними и зависимыми обществами; суммы уплаченных другим организациям авансов по предстоящим расчетам в соответствии с заключенными договорами; задолженность по расчетам с прочими дебиторами, включающая в себя задолженность финансовых и налоговых органов (в том числе по переплате по налогам, сборам и прочим платежам в бюджет); задолженность работников организации по предоставленным им ссудам и займам за счет средств этой организации или банковского кредита (ссуды на индивидуальное и кооперативное жилищное строительство, приобретение и благоустройство садовых участков, беспроцентные ссуды молодым семьям на улучшение жилищных условий или обзаведение домашним хозяйством и др.); задолженность подотчетных лиц; поставщиков по недостачам товарно-материальных ценностей, обнаруженным при приемке; задолженность государственных заказчиков по оплате за поставленные товары, работы и услуги для государственных нужд и по федеральным программам, а также штрафы, пени и неустойки, признанные должником или по которым получены решения суда (арбитражного суда) или другого органа, имеющего в соответствии с Законодательством Российской Федерации право на принятие решения об их взыскании и отнесенные на финансовые результаты организации. По данным оперативной отчетности.

Кредиторская задолженность – задолженность по расчетам с поставщиками и подрядчиками за поступившие материальные ценности, выполненные работы и оказанные услуги, в том числе задолженность, обеспеченная векселями выданными; задолженность по расчетам с дочерними и зависимыми обществами по всем видам операций; с рабочими и служащими по оплате труда, представляющая собой начисленные, но не выплаченные суммы оплаты труда; задолженность по отчислениям на государственное социальное страхование, пенсионное обеспечение и медицинское страхование работников организации, а также в фонд занятости; задолженность по всем видам платежей в бюджет и внебюджетные фонды; задолженность организации по платежам по обязательному и добровольному страхованию имущества и работников организации и другим видам страхования, в которых организация является страхователем; авансы полученные, включающие сумму полученных авансов от сторонних организаций по предстоящим расчетам по заключенным договорам, а также штрафы, пени и неустойки, признанные организацией или по которым получены решения суда (арбитражного суда) или другого органа, имеющего в соответствии с законодательством Российской Федерации право на принятие решения об их взыскании и отнесенные на финансовые результаты организации, непогашенные суммы заемных средств, подлежащие погашению в соответствии с договорами. По данным оперативной отчетности.

Инвестиции в основной капитал – совокупность затрат, направляемых на приобретение, создание и воспроизводство основных фондов. В соответствии с производственной структурой и спецификой основных фондов инвестиции в основной капитал могут быть определены как затраты на выполнение строительно-монтажных, проектно-изыскательных работ, приобретение оборудования, входящего и не входящего в сметыстроек, требующего и не требующего монтажа, производственного инвентаря и другие затраты, включаемые в инвестиции в основной капитал.

Данные о **среднегодовой численности занятых** в экономике формируются по основной работе гражданского населения один раз в год при составлении баланса трудовых ресурсов на основе сведений организаций, материалов выборочного обследования рабочей силы, данных органов исполнительной власти. В среднегодовую численность занятых включаются работающие иностранные граждане, как постоянно проживающие, так и временно находящиеся на территории Российской Федерации.

Среднемесячная номинальная начисленная заработная плата работников организаций в рассматриваемом периоде рассчитывается на основании сведений, полученных от организаций всех видов экономической деятельности и всех форм собственности, и определяется путем деления фонда начисленной заработной платы работников на среднесписочную численность работников и на количество месяцев в периоде. В фонд заработной платы включаются начисленные работникам суммы оплаты труда в денежной и неденежной формах (с учетом налога на доходы физических лиц и других удержаний в соответствии с законодательством Российской Федерации) за отработанное и неотработанное время, компенсационные выплаты, связанные с режимом работы и условиями труда, доплаты и надбавки, премии, единовременные поощрительные выплаты, а также оплата питания и проживания, имеющая систематический характер.

Индекс цен производителей промышленных товаров характеризует изменение цен на готовую продукцию организаций видов деятельности «добыча полезных ископаемых», «обрабатывающие производства», «обеспечение электрической энергией, газом и паром; кондиционирование воздуха», «водоснабжение; водоотведение, организация сбора и утилизация отходов, деятельность по ликвидации загрязнений». Регистрации подлежат фактические цены на произведенную продукцию при реализации ее на внутреннем рынке (без налога на добавленную стоимость, акциза, а также других налогов, не входящих в себестоимость) с учетом всех категорий потребителей. В качестве товаров-представителей принимаются однородные группы продукции, близкие по основным качественным параметрам, используемому сырью, материалам и технологическим процессам при их производстве.

**«ПРОМЫШЛЕННОЕ ПРОИЗВОДСТВО ЛЕНИНГРАДСКОЙ ОБЛАСТИ
В 2021 ГОДУ»**

Статистический сборник

Ответственный за издание: Т.А. Гаврилова

Подготовка издания: Е.В. Шелгунова

Сдано в набор 17.11.2022. Подписано в печать 29.11.2022.

Усл. печ. л. 3,81. Тираж 13 экз. Заказ №

Отпечатано в оперативной полиграфии Петростата.

197136, Санкт-Петербург, ул. Профессора Попова, 39