

Управление Федеральной службы
государственной статистики
по г. Санкт-Петербургу и Ленинградской области
(ПЕТРОСТАТ)

Производство продукции
животноводства
в Ленинградской области
в 2016 году

СТАТИСТИЧЕСКИЙ СБОРНИК

Исх. № ЛД – 120/1770
от 28.07.2017 г.

**Санкт-Петербург
2017**

Производство продукции животноводства в Ленинградской области в 2016 году. Стат. сб./Петростат. – СПб., 2017. – 45 с.

В сборнике приведены данные о производстве продукции животноводства в хозяйствах всех категорий, включая хозяйства населения и фермеров, по муниципальным районам и городскому округу с учетом данных по г. Санкт-Петербургу.

При использовании материалов органов государственной статистики ссылка на источник обязательна.

© Петростат, 2017
Код издания
по каталогу 12000217

E-mail: pcs@stat78.spb.ru
<http://petrostat.gks.ru>

Издание подготовлено отделом статистики сельского хозяйства и окружающей природной среды.

Незначительные расхождения между итогом по Ленинградской области и суммой слагаемых по муниципальным районам, имеющиеся в некоторых случаях, объясняются округлением данных, а также включением в итог по Ленинградской области данных о сельскохозяйственной деятельности хозяйств, находящихся в Санкт-Петербурге.

Список сокращений:

Условные обозначения:

тыс. – тысяча

кг – килограмм

р. – раз

млн. – миллион

– – явление отсутствует

0,0 – небольшая величина

... – конфиденциальные данные

x – сопоставление невозможно

СОДЕРЖАНИЕ

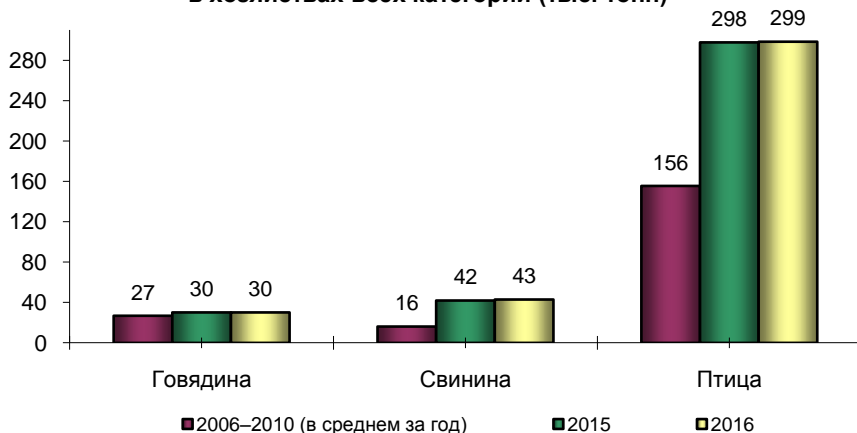
ПРОИЗВОДСТВО ПРОДУКЦИИ ЖИВОТНОВОДСТВА	
В ХОЗЯЙСТВАХ ВСЕХ КАТЕГОРИЙ	5
В СЕЛЬСКОХОЗЯЙСТВЕННЫХ ОРГАНИЗАЦИЯХ	7
В ХОЗЯЙСТВАХ НАСЕЛЕНИЯ	9
В КРЕСТЬЯНСКИХ (ФЕРМЕРСКИХ) ХОЗЯЙСТВАХ	11
МУНИЦИПАЛЬНЫЕ РАЙОНЫ	
ПРОИЗВОДСТВО ПРОДУКЦИИ ЖИВОТНОВОДСТВА	
В ХОЗЯЙСТВАХ ВСЕХ КАТЕГОРИЙ	12
В СЕЛЬСКОХОЗЯЙСТВЕННЫХ ОРГАНИЗАЦИЯХ	14
В ХОЗЯЙСТВАХ НАСЕЛЕНИЯ	16
В КРЕСТЬЯНСКИХ (ФЕРМЕРСКИХ) ХОЗЯЙСТВАХ	18
ПРОИЗВОДСТВО МЯСА (РЕАЛИЗОВАНО НА УБОЙ) В ЖИВОМ ВЕСЕ	
В ХОЗЯЙСТВАХ ВСЕХ КАТЕГОРИЙ	20
В СЕЛЬСКОХОЗЯЙСТВЕННЫХ ОРГАНИЗАЦИЯХ	23
В ХОЗЯЙСТВАХ НАСЕЛЕНИЯ	25
В КРЕСТЬЯНСКИХ (ФЕРМЕРСКИХ) ХОЗЯЙСТВАХ	29
ПРОИЗВОДСТВО МЯСА (РЕАЛИЗОВАНО НА УБОЙ) В УБОЙНОМ ВЕСЕ	
В ХОЗЯЙСТВАХ ВСЕХ КАТЕГОРИЙ	32
В СЕЛЬСКОХОЗЯЙСТВЕННЫХ ОРГАНИЗАЦИЯХ	34
В ХОЗЯЙСТВАХ НАСЕЛЕНИЯ	37
В КРЕСТЬЯНСКИХ (ФЕРМЕРСКИХ) ХОЗЯЙСТВАХ	40
ПРОДУКТИВНОСТЬ СКОТА И ПТИЦЫ	
В СЕЛЬСКОХОЗЯЙСТВЕННЫХ ОРГАНИЗАЦИЯХ В 2016 ГОДУ	43

**ПРОИЗВОДСТВО ПРОДУКЦИИ ЖИВОТНОВОДСТВА
В ХОЗЯЙСТВАХ ВСЕХ КАТЕГОРИЙ**

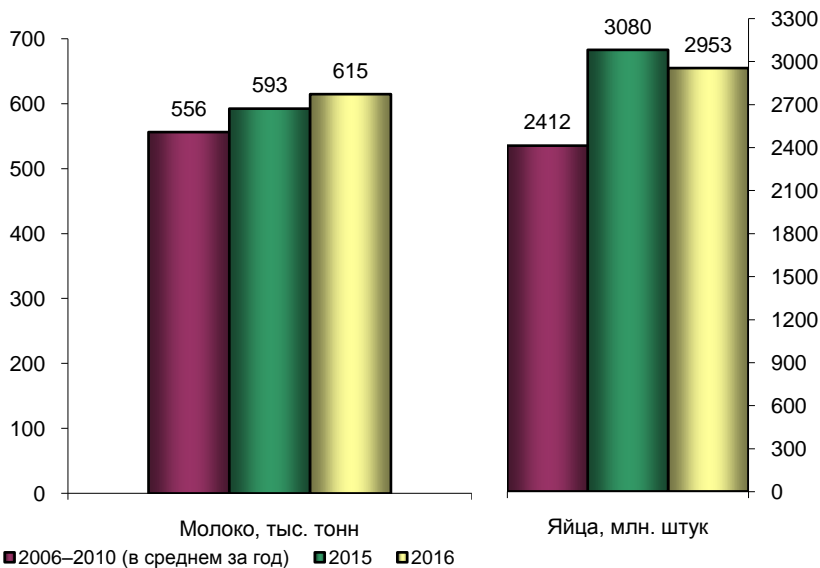
	ТЫС. ТОНН			
	2006–2010 (в среднем за год)	2015	2016	2016 в % к 2015
Мясо (реализовано на убой) в живом весе – всего	199,7	371,1	373,1	100,5
из него:				
говядина	26,9	30,1	30,2	100,2
свинина	16,2	42,0	43,0	102,5
баранина	0,6	0,5	0,6	116,5
мясо птицы	155,6	297,9	298,6	100,2
мясо кроликов	0,3	0,6	0,6	110,6
Мясо (реализовано на убой) в убойном весе – всего	140,2	265,3	266,7	100,5
из него:				
говядина	14,8	17,5	17,5	100,2
свинина	12,5	29,2	29,9	102,5
баранина	0,4	0,3	0,3	116,6
мясо птицы	112,4	218,1	218,6	100,2
мясо кроликов	0,1	0,3	0,3	110,6
Молоко ¹⁾	556,4	592,5	614,8	103,8
Яйца, млн. штук	2412,4	3079,6	2952,9	95,9
Мед, тонн	1247	1229	543	44,2
Шерсть, тонн	10	12	17	141,7
Среднегодовой надой молока на одну корову, килограммов	6526	7862	8013	101,9
Средняя живая масса одной головы, реализованной на убой, килограммов				
крупного рогатого скота	315	365	350	95,9
свиней	105	117	112	95,7

¹⁾ Здесь и далее – молоко всех видов.

Производство основных видов мяса в живом весе в хозяйствах всех категорий (тыс. тонн)



Производство молока и яиц в хозяйствах всех категорий

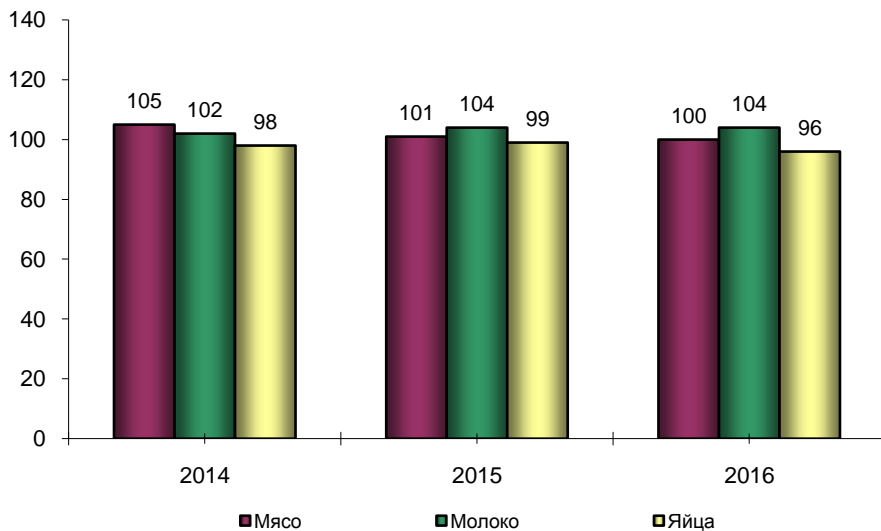


**ПРОИЗВОДСТВО ПРОДУКЦИИ ЖИВОТНОВОДСТВА
В СЕЛЬСКОХОЗЯЙСТВЕННЫХ ОРГАНИЗАЦИЯХ**

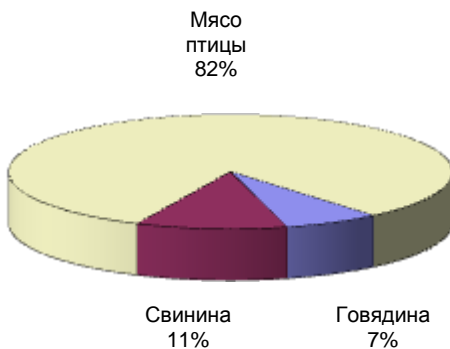
	тыс. тонн			
	2006–2010 (в среднем за год)	2015	2016	2016 в % к 2015
Мясо (реализовано на убой) в живом весе – всего	190,6	361,0	361,9	100,2
из него:				
говядина	22,2	24,7	24,8	100,4
свинина	13,3	39,7	40,3	101,6
баранина	0,0	0,0	0,1	107,3
птица	155,1	296,6	296,6	100,0
Мясо (реализовано на убой) в убойном весе – всего	134,5	259,1	259,6	100,2
из него:				
говядина	12,2	14,3	14,4	100,4
свинина	10,3	27,6	28,1	101,6
баранина	0,0	0,0	0,0	104,3
птица	112,0	217,1	217,1	100,0
Молоко	508,4	547,4	566,6	103,5
Яйца, млн. штук	2379,9	3044,9	2913,7	95,7
Мед, тонн	21	17	6	35,3
Надоено молока на одну корову, килограммов	6623	8024	8172	101,8
Средняя живая масса одной головы, реализованной на убой, килограммов				
крупного рогатого скота	332	371	357	96,2
свиней	95	116	112	96,6
Средняя годовая яйценоскость одной курицы-несушки ¹⁾ , штук	311	324	313	96,6
Среднесуточные привесы на выращивании и откорме ¹⁾ , граммов				
крупного рогатого скота	661	692	707	102,2
свиней	433	531	581	109,4

¹⁾ В организациях без субъектов малого предпринимательства.

**Динамика производства продукции животноводства
в сельхозорганизациях (в % к предыдущему году)**



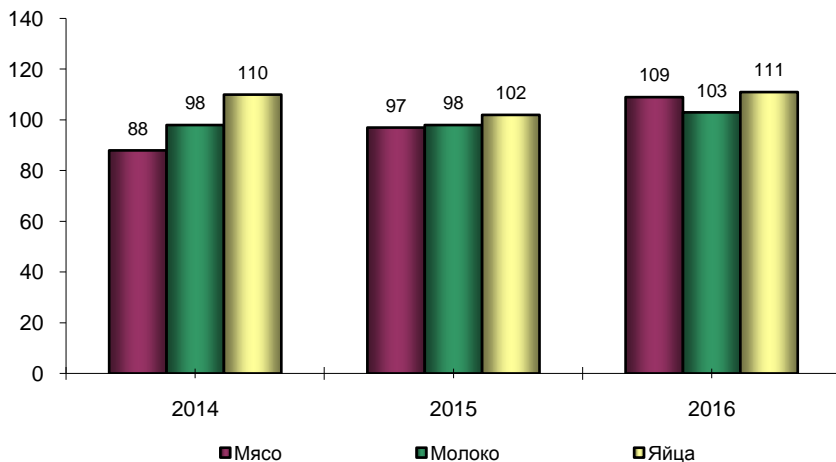
**Структура производства мяса в сельхозорганизациях по видам
в 2016 году
(в % к производству мяса всех видов)**



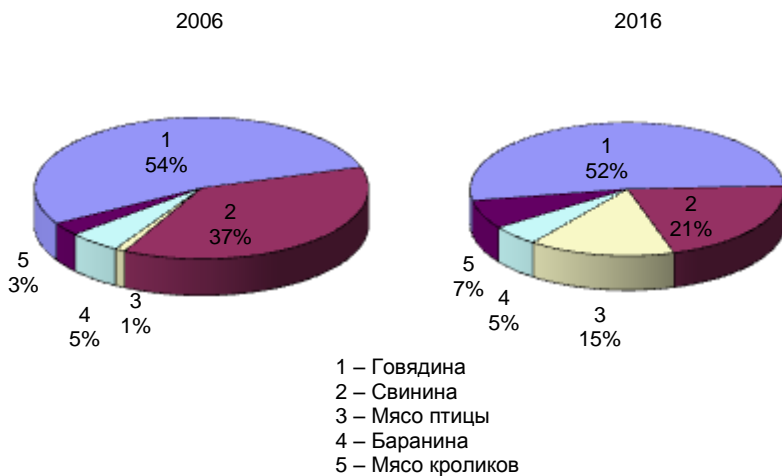
**ПРОИЗВОДСТВО ПРОДУКЦИИ ЖИВОТНОВОДСТВА
В ХОЗЯЙСТВАХ НАСЕЛЕНИЯ**

	ТЫС. ТОНН			
	2006–2010 (в среднем за год)	2015	2016	2016 в % к 2015
Мясо (реализовано на убой)				
в живом весе – всего	7,7	7,5	8,2	109,1
из него:				
говядина	4,3	3,9	4,3	109,8
свинина	2,2	1,7	1,7	103,2
баранина	0,5	0,4	0,4	109,7
птица	0,4	1,1	1,3	116,3
конина	0,0	0,0	0,1	113,3
кролики	0,3	0,4	0,5	106,7
Мясо (реализовано на убой)				
в убойном весе – всего	4,8	4,7	5,1	109,1
из него:				
говядина	2,3	2,3	2,5	109,8
свинина	1,7	1,2	1,2	103,2
баранина	0,3	0,2	0,2	110,0
птица	0,3	0,8	1,0	116,2
конина	0,0	0,0	0,0	115,4
кролики	0,1	0,2	0,2	106,7
Молоко	42,2	33,9	35,0	103,4
Яйца, млн. штук	31,2	31,6	35,2	111,4
Мед, тонн	1205	1163	507	43,6
Шерсть, тонн	8	9	10	110,0
Среднегодовой надой молока на одну корову, килограммов	5595	6260	6519	104,1
Средняя живая масса одной головы, реализованной на убой, килограммов				
крупного рогатого скота	252	325	328	100,9
свиней	154	140	135	96,4

Динамика производства продукции животноводства в хозяйствах населения (в % к предыдущему году)



Структура производства мяса в хозяйствах населения по видам (в % к общему производству мяса)



**ПРОИЗВОДСТВО ПРОДУКЦИИ ЖИВОТНОВОДСТВА
В КРЕСТЬЯНСКИХ (ФЕРМЕРСКИХ) ХОЗЯЙСТВАХ¹⁾**

	ТОНН			
	2006–2010 (в среднем за год)	2015	2016	2016 в % к 2015
Мясо (реализовано на убой) в живом весе – всего	1306	2572	3026	117,7
в том числе:				
говядина	432	1553	1112	71,6
свинина	660	630	989	1,6 п.
баранина	48	71	114	1,6 п.
птица	135	218	686	3,1 п.
кролики	24	100	120	120,0
Мясо (реализовано на убой) в убойном весе – всего	885	1588	1963	123,6
в том числе:				
говядина	238	901	645	71,6
свинина	508	438	688	1,6 п.
баранина	26	39	63	1,6 п.
птица	97	160	504	3,1 п.
кролики	12	50	60	120,0
Молоко	5834	11208	13161	117,4
Яйца, тыс. штук	1274	3136	4028	128,4
Мед	25	49	30	62,0
Среднегодовой надой молока на одну корову, килограммов	5426	6046	6179	102,2
Средняя живая масса одной головы, реализованной на убой, килограммов				
крупного рогатого скота	301	380	286	75,3
свиной	165	150	105	70,0

¹⁾ Здесь и далее – данные приводятся по крестьянским (фермерским) хозяйствам и индивидуальным предпринимателям.

МУНИЦИПАЛЬНЫЕ РАЙОНЫ

ПРОИЗВОДСТВО ПРОДУКЦИИ ЖИВОТНОВОДСТВА В ХОЗЯЙСТВАХ ВСЕХ КАТЕГОРИЙ

	Молоко, тонн			Яйца, млн. штук		
	2015	2016	2016 в % к 2015	2015	2016	2016 в % к 2015
Всего по области	592457	614833	103,8	3079,6	2952,9	95,9
<i>муниципальные районы</i>						
Бокситогорский	...	2689	1,0	...
Волосовский	100562	106200	105,6	...	2,9	...
Волховский	39543	44135	111,6	1,7	1,6	94,1
Всеволожский	39688	33638	84,8	4,1	4,5	109,8
Выборгский	38792	40176	103,6	...	1116,6	...
Гатчинский	63348	66417	104,8	611,3	618,5	101,2
Кингисеппский	29280	30820	105,3	1,3	1,5	115,4
Киришский	17307	18594	107,4	0,8	1,0	125,0
Кировский	...	5426	...	1314,1	1153,8	87,8
Лодейнопольский	...	7952	...	0,7	1,0	142,9
Ломоносовский	34180	34413	100,7	46,4	38,4	82,8
Лужский	41365	47573	115,0	2,6	2,9	111,5
Подпорожский	1723	1677	97,3	...	0,3	...
Приозерский	81140	85015	104,8	2,0	3,3	1,7 р.
Сланцевский	...	18458	0,5	...
Тихвинский	13355	13532	101,3	...	1,4	...
Тосненский	56179	54808	97,6	2,6	3,2	123,1
<i>городской округ</i>						
Сосновоборский	31	30	96,8	0,0	0,0	100,0

	Шерсть, тонн			Мед, тонн		
	2015	2016	2016 в % к 2015	2015	2016	2016 в % к 2015
Всего по области	12,0	17,0	141,7	1229	543	44,2
<i>муниципальные районы</i>						
Бокситогорский	...	0,8	...	66	30	45,4
Волосовский	0,9	0,8	88,9	119	53	44,5
Волховский	0,5	0,5	100,0	121	49	40,5
Всеволожский	0,1	2,5	25,0 р.	71	31	43,7
Выборгский	...	2,4	...	101	44	43,6
Гатчинский	0,9	1,2	133,3	70	31	44,3
Кингисеппский	0,3	1,3	4,3 р.	66	28	84,8
Киришский	...	0,2	...	46	21	45,7
Кировский	0,1	1,0	10,0 р.	61	27	44,3
Лодейнопольский	1,3	1,1	84,6	...	7	...
Ломоносовский	0,7	0,9	128,6	101	44	43,6
Лужский	0,8	0,9	112,5	152	69	45,4
Подпорожский	0,3	0,5	1,7 р.	13	6	45,4
Приозерский	0,7	1,1	1,6 р.	28	13	46,4
Сланцевский	0,3	0,2	66,7	...	6	...
Тихвинский	0,2	0,2	100,0	40	17	42,5
Тосненский	1,0	1,0	100,0	79	35	44,3

**ПРОИЗВОДСТВО ПРОДУКЦИИ ЖИВОТНОВОДСТВА
В СЕЛЬСКОХОЗЯЙСТВЕННЫХ ОРГАНИЗАЦИЯХ**

	Молоко, тонн			Яйца, млн. штук		
	2015	2016	2016 в % к 2015	2015	2016	2016 в % к 2015
Всего по области	547356	566628	103,5	3044,9	2913,7	95,7
<i>муниципальные районы</i>						
Бокситогорский	918	898	97,8	–	–	–
Волосовский	96380	101768	105,6
Волховский	37547	42155	112,3	–	–	–
Всеволожский	37598	30833	82,0	–	–	–
Выборгский	35123	36741	104,6
Гатчинский	57415	60423	105,2	605,6	611,9	101,0
Кингисеппский
Киришский	16180	17202	106,3	–	–	–
Кировский
Лодейнопольский
Ломоносовский	31935	31966	100,1
Лужский	39242	45147	115,0	–	–	–
Приозерский	76664	80285	104,7	–	...	х
Сланцевский	16639	17239	103,6	–	–	–
Тихвинский	11695	11474	98,1	–	–	–
Тосненский	52453	50956	97,1	–	–	–
Из общего итога – по организациям, находящимся в Санкт-Петербурге	23611	23471	99,4

	Мёд, тонн		2016 в % к 2015
	2015	2016	
Всего по области	17,0	6,0	35,3
<i>муниципальные районы</i>			
Бокситогорский	0,2	0,1	50,0
Волосовский	3,0	0,7	23,3
Волховский	0,5	0,2	40,0
Всеволожский	3,1	1,0	32,3
Выборгский	0,7	0,2	28,6
Гатчинский	0,7	0,4	57,1
Кингисеппский	1,8	0,8	44,4
Ломоносовский	1,9	0,5	26,3
Лужский	1,7	0,8	47,1
Приозерский	2,3	0,7	30,4
Тихвинский	0,1	0,0	0,0
Тосненский	0,5	0,2	40,0
Из общего итога – по организациям, находящимся в Санкт-Петербурге	0,7	0,3	42,9

**ПРОИЗВОДСТВО ПРОДУКЦИИ ЖИВОТНОВОДСТВА
В ХОЗЯЙСТВАХ НАСЕЛЕНИЯ**

	Молоко, тонн			Яйца, тыс. штук		
	2015	2016	2016 в % к 2015	2015	2016	2016 в % к 2015
Всего по области	33893	35044	103,4	31579	35178	111,4
<i>муниципальные районы</i>						
Бокситогорский	1609	1761	109,4	899	1017	113,1
Волосовский	3866	3996	103,4	2444	2755	112,7
Волховский	1715	1776	103,6	1642	1585	96,5
Всеволожский	1050	1338	127,4	3746	4216	112,5
Выборгский	2570	2475	96,3	3687	3653	99,1
Гатчинский	5164	5040	97,6	5683	6354	111,8
Кингисеппский	901	887	98,4	1272	1438	113,1
Киришский	749	795	106,1	732	937	128,0
Кировский	884	1005	113,7	575	638	111,0
Лодейнопольский	665	706	106,2	552	617	111,8
Ломоносовский	2178	2381	109,3	2456	2734	111,3
Лужский	1839	1999	108,7	2309	2580	111,7
Подпорожский	1531	1413	92,3	260	290	111,5
Приозерский	2534	2561	101,1	1319	1814	137,5
Сланцевский	1120	1155	103,1	585	543	92,8
Тихвинский	533	577	108,3	847	997	117,7
Тосненский	3110	3280	105,5	2244	2645	117,9
<i>городской округ</i>						
Сосновоборский	31	30	96,8	6	7	116,7
Из общего итога – по хозяйствам, находящимся в Санкт-Петербурге	1844	1869	101,4	321	358	111,5

Производство продукции животноводства в Ленинградской области

	Шерсть, тонн			Мед, тонн		
	2015	2016	2016 в % к 2015	2015	2016	2016 в % к 2015
Всего по области	9,0	9,9	110,0	1163	507	43,6
<i>муниципальные районы</i>						
Бокситогорский	0,2	0,3	1,5 р.	66	29	43,9
Волосовский	0,6	0,7	116,7	103	46	44,7
Волховский	0,5	0,4	80,0	119	48	40,3
Всеволожский	0,1	1,3	13,0 р.	66	29	43,9
Выборгский	1,7	1,8	105,9	100	43	43,0
Гатчинский	0,9	0,7	77,8	68	30	44,1
Кингисеппский	0,3	0,6	2,0 р.	64	28	43,8
Киришский	0,1	0,1	100,0	45	20	44,4
Кировский	0,1	0,2	2,0 р.	60	26	43,3
Лодейнопольский	0,2	0,1	50,0	16	7	43,8
Ломоносовский	0,7	0,7	100,0	98	41	41,8
Лужский	0,8	0,7	87,5	129	58	45,0
Подпорожский	0,3	0,5	1,7 р.	12	6	50,0
Приозерский	0,7	0,5	71,4	24	11	45,8
Сланцевский	0,3	0,2	66,7	11	6	54,5
Тихвинский	0,2	0,1	50,0	38	17	44,7
Тосненский	1,0	0,7	70,0	76	32	42,1
Из общего итога – по хозяйствам, находящимся в Санкт-Петербурге	0,3	0,3	100,0	67	32	47,8

**ПРОИЗВОДСТВО ПРОДУКЦИИ ЖИВОТНОВОДСТВА
В КРЕСТЬЯНСКИХ (ФЕРМЕРСКИХ) ХОЗЯЙСТВАХ**

	Молоко, тонн			Яйца, тыс. штук		
	2015	2016	2016 в % к 2015	2015	2016	2016 в % к 2015
Всего по области	11208	13161	117,4	3136	4028	128,4
<i>муниципальные районы</i>						
Бокситогорский	–	х
Волосовский	316	436	138,0	44	84	1,9 р.
Волховский	281	204	72,6	24	43	1,8 р.
Всеволожский	1040	1467	141,1	354	237	66,9
Выборгский	1099	960	87,4	678	366	54,0
Гатчинский	769	954	124,1	56	198	3,4 р.
Кингисеппский	487	595	122,2	...	47	...
Киришский	378	597	1,6 р.	29	31	106,9
Кировский	448	386	86,2	42	56	133,3
Лодейнопольский	2110	2501	118,5
Ломоносовский	67	66	98,5
Лужский	284	427	1,5 р.	297	307	103,4
Подпорожский	192	252	131,3
Приозерский	1942	2169	111,7	720	1417	2,0 р.
Сланцевский
Тихвинский	1127	1481	131,4
Тосненский	616	572	92,9	397	533	134,3

Производство продукции животноводства в Ленинградской области

	Мед, тонн		
	2015	2016	2016 в % к 2015
Всего по области	49,0	30,4	62,0
<i>муниципальные районы</i>			
Волосовский	12,4	6,0	48,4
Волховский	1,8	1,5	83,3
Всеволожский	1,5	0,8	53,3
Выборгский
Гатчинский	1,5	0,7	46,7
Кингисеппский	0,2	0,1	50,0
Киришский	1,1	0,9	81,8
Кировский	1,5	1,3	86,7
Лодейнопольский
Ломоносовский	0,7	2,3	3,3 р.
Лужский	20,6	10,9	52,9
Подпорожский	0,9	0,4	44,4
Приозерский	1,1	1,0	90,9
Тихвинский	1,6	0,6	37,5
Тосненский	2,6	3,3	126,9

**ПРОИЗВОДСТВО МЯСА (РЕАЛИЗОВАНО НА УБОЙ)
В ЖИВОМ ВЕСЕ В ХОЗЯЙСТВАХ ВСЕХ КАТЕГОРИЙ**

	Мясо (живой вес) всего			в том числе говядина		
	2015	2016	2016 в % к 2015	2015	2016	2016 в % к 2015
Всего по области	371146	373096	100,5	30146	30197	100,2
<i>муниципальные районы</i>						
Бокситогорский	430	542	126,0	257	312	121,4
Волосовский	3951	4239	107,3	3621	3813	105,3
Волховский	4313	4806	111,4	1192	1403	117,7
Всеволожский	3975	3665	92,2	1618	1594	98,5
Выборгский	33715	31641	93,8	2294	1749	76,2
Гатчинский	9845	10020	101,8	3735	3518	94,2
Кингисеппский	...	1083	940	...
Киришский	840	845	100,6	781	764	97,8
Кировский	258307	256035	99,1	245	285	116,3
Лодейнопольский	2271	2702	119,0	239	241	100,8
Ломоносовский	3179	7248	2,3 р.	1327	1274	96,0
Лужский	14674	14832	101,1	6017	6216	103,3
Подпорожский	...	412	228	...
Приозерский	6129	6213	101,4	3718	4107	110,5
Сланцевский	923	940	101,8	850	880	103,5
Тихвинский	1067	880	82,5	943	734	77,8
Тосненский	25645	26421	103,0	2018	1888	96,6
<i>городской округ</i>						
Сосновоборский	3	3	100,0	2	2	100,0

Продолжение

	ТОНН					
	свинина			баранина		
	2015	2016	2016 в % к 2015	2015	2016	2016 в % к 2015
Всего по области	41970	43032	102,5	514	599	116,5
<i>муниципальные районы</i>						
Бокситогорский	98	115	117,3	24	29	120,8
Волосовский	190	235	123,7	30	35	116,7
Волховский	2932	3220	109,8	21	21	100,0
Всеволожский	2178	1836	84,3	35	45	128,6
Выборгский	266	306	115,0	64	77	120,3
Гатчинский	1286	1619	125,9	47	43	91,5
Кингисеппский	...	50	34	...
Киришский	22	22	100,0	8	10	125,0
Кировский	55	68	123,6	20	36	1,8 р.
Лодейнопольский	1965	2389	121,6	17	20	117,6
Ломоносовский	784	1427	1,8 р.	29	35	120,7
Лужский	7801	7804	100,0	27	30	111,1
Подпорожский	106	122	115,1	14	17	121,4
Приозерский	2261	1929	85,3	47	60	127,7
Сланцевский	...	10	12	...
Тихвинский	78	97	124,4	9	8	88,9
Тосненский	21727	21633	99,6	41	46	112,2
<i>городской округ</i>						
Сосновоборский	–	–	–	1	1	100,0

	птица			кролики		
	2015	2016	2016 в % к 2015	2015	2016	2016 в % к 2015
Всего по области	297904	298586	100,2	564	624	110,6
<i>муниципальные районы</i>						
Бокситогорский	31	52	1,8 р.	19	33	1,7 р.
Волосовский	91	114	125,3	18	41	2,3 р.
Волховский	56	65	116,1	111	96	86,5
Всеволожский	136	180	132,4	7	7	100,0
Выборгский	31028	29435	94,9	61	70	114,8
Гатчинский	4723	4774	101,1	51	63	123,5
Кингисеппский	...	53	6	...
Киришский	22	37	1,7 р.	7	12	1,7 р.
Кировский	257965	255619	99,1	15	19	126,7
Лодейнопольский	38	35	92,1	12	17	141,7
Ломоносовский	1006	4483	4,5 р.	25	17	68,0
Лужский	797	744	93,4	28	35	125,0
Подпорожский	...	11	...	24	33	137,5
Приозерский	85	106	124,7	18	11	61,1
Сланцевский	21	20	95,2	20	18	90,0
Тихвинский	30	36	120,0	...	5	...
Тосненский	1811	2797	1,5 р.	36	42	116,7

В целом в Ленинградской области в 2016 году произведено 58 тонн конины, что составляет 121% к объему производства 2015 года.

**ПРОИЗВОДСТВО МЯСА (РЕАЛИЗОВАНО НА УБОЙ)
В ЖИВОМ ВЕСЕ В СЕЛЬСКОХОЗЯЙСТВЕННЫХ ОРГАНИЗАЦИЯХ**

	ТОНН					
	Мясо (живой вес) всего			в том числе говядина		
	2015	2016	2016 в % к 2015	2015	2016	2016 в % к 2015
Всего по области	361044	361852	100,2	24711	24821	100,4
<i>муниципальные районы</i>						
Бокситогорский	22	26	118,2
Волосовский	3223	3327	103,2	3223	3325	103,2
Волховский	3822	4299	112,5	988	1177	119,1
Всеволожский	3689	3282	89,0	1512	1458	96,4
Выборгский	32405	30605	94,4	1454	1259	86,6
Гатчинский	7868	7871	100,0	2806	2770	98,7
Кингисеппский
Киришский	560	504	90,0	560	504	90,0
Кировский	257982	255634	99,1
Лодейнопольский	2005	2429	121,1
Ломоносовский	2774	6855	2,5 р.	1118	1072	95,9
Лужский	14175	14237	100,4	5814	5950	102,3
Приозерский	5440	5485	100,8	3337	3657	109,6
Сланцевский	688	694	100,9	688	694	100,9
Тихвинский	774	555	71,7	774	555	71,7
Тосненский	24963	25307	101,4	1559	1455	93,3
Из общего итога – по хозяйствам, находящимся в Санкт-Петербурге

	тонн					
	свинина			птица		
	2015	2016	2016 в % к 2015	2015	2016	2016 в % к 2015
Всего по области	39682	40332	101,6	296591	296627	100,0
<i>муниципальные районы</i>						
Волосовский	—	—	—	—	...	x
Всеволожский	—	—	—
Выборгский
Гатчинский	4521	4543	100,5
Кировский	—	—	—
Лодейнопольский
Ломоносовский
Лужский
Приозерский	—	...	x
Тосненский

**ПРОИЗВОДСТВО МЯСА (РЕАЛИЗОВАНО НА УБОЙ)
В ЖИВОМ ВЕСЕ В ХОЗЯЙСТВАХ НАСЕЛЕНИЯ**

	ТОНН					
	Мясо (живой вес) всего			в том числе говядина		
	2015	2016	2016 в % к 2015	2015	2016	2016 в % к 2015
Всего по области	7530	8218	109,1	3882	4264	109,8
<i>муниципальные районы</i>						
Бокситогорский	400	474	118,5	235	278	118,3
Волосовский	713	827	116,0	391	437	111,8
Волховский	443	456	102,9	195	218	111,8
Всеволожский	241	323	134,0	81	112	138,3
Выборгский	750	822	109,6	361	389	107,8
Гатчинский	968	1013	104,6	517	550	106,4
Кингисеппский	265	295	111,3	153	167	109,2
Киришский	187	213	113,9	128	139	108,6
Кировский	230	251	109,1	115	132	114,8
Лодейнопольский	212	224	105,7	93	103	110,8
Ломоносовский	389	389	100,0	207	201	97,1
Лужский	408	485	118,9	179	226	126,3
Подпорожский	371	402	108,4	216	220	101,9
Приозерский	501	498	99,4	254	269	105,9
Сланцевский	232	244	105,2	160	184	115,0
Тихвинский	196	205	104,6	80	75	93,8
Тосненский	513	573	111,7	301	334	111,0
<i>городской округ</i>						
Сосновоборский	3	3	100,0	2	2	100,0
Из общего итога – по хозяйствам, находящимся в Санкт-Петербурге	508	522	102,8	214	228	106,5

	свинина			баранина		
	2015	2016	2016 в % к 2015	2015	2016	2016 в % к 2015
Всего по области	1658	1711	103,2	402	441	109,7
<i>муниципальные районы</i>						
Бокситогорский	98	114	116,3	17	20	117,6
Волосовский	190	234	123,2	30	34	113,3
Волховский	98	97	99,0	20	20	100,0
Всеволожский	25	28	112,0	8	25	3,1 р.
Выборгский	179	212	118,4	58	63	108,6
Гатчинский	165	136	82,4	35	33	94,3
Кингисеппский	43	48	111,6	18	22	122,2
Киришский	22	22	100,0	8	8	100,0
Кировский	54	62	114,8	13	14	107,7
Лодейнопольский	75	69	92,0	14	15	107,1
Ломоносовский	40	30	75,0	28	31	110,7
Лужский	94	106	112,8	26	27	103,8
Подпорожский	106	121	114,2	14	16	114,3
Приозерский	161	131	81,4	24	22	91,7
Сланцевский	21	10	47,6	11	12	109,1
Тихвинский	72	83	115,3	8	6	75,0
Тосненский	58	58	100,0	32	32	100,0
<i>городской округ</i>						
Сосновоборский	–	0,0	х	1	1	100,0
Из общего итога – по хозяйствам, находящимся в Санкт-Петербурге	157	150	95,5	37	40	108,1

Продолжение

	тонн					
	птица			кролики		
	2015	2016	2016 в % к 2015	2015	2016	2016 в % к 2015
Всего по области	1095	1273	116,3	448	478	106,7
<i>муниципальные районы</i>						
Бокситогорский	30	37	123,3	19	24	126,3
Волосовский	84	100	119,0	17	21	123,5
Волховский	51	57	111,8	78	63	80,8
Всеволожский	123	153	124,4	3	3	100,0
Выборгский	128	132	103,1	22	23	104,5
Гатчинский	197	229	116,2	51	62	121,6
Кингисеппский	44	52	118,2	7	6	85,7
Киришский	22	34	1,6 р.	7	10	142,9
Кировский	26	23	88,5	15	12	80,0
Лодейнопольский	19	22	115,8	11	15	136,4
Ломоносовский	93	99	106,5	13	17	130,8
Лужский	82	93	113,4	26	32	123,1
Подпорожский	10	11	110,0	24	33	137,5
Приозерский	51	66	129,4	11	10	90,9
Сланцевский	20	20	100,0	20	18	90,0
Тихвинский	30	36	120,0	5	5	100,0
Тосненский	74	96	129,7	36	40	111,1
Из общего итога – по хозяйствам, находящимся в Санкт-Петербурге	11	14	127,3	83	84	101,2

	конина		тонн
	2015	2016	2016 в % к 2015
Всего по области	45	51	113,3
<i>муниципальные районы</i>			
Бокситогорский	1	1	100,0
Волосовский	1	1	100,0
Волховский	–	1	х
Всеволожский	1	2	2,0 р.
Выборгский	2	3	150,0
Гатчинский	3	3	100,0
Кировский	7	8	114,3
Ломоносовский	8	11	137,5
Лужский	1	1	100,0
Подпорожский	1	1	100,0
Тосненский	12	13	108,0
Из общего итога – по хозяйствам, находящимся в Санкт-Петербурге	6	6	100,0

**ПРОИЗВОДСТВО МЯСА (РЕАЛИЗОВАНО НА УБОЙ)
В ЖИВОМ ВЕСЕ В КРЕСТЬЯНСКИХ (ФЕРМЕРСКИХ) ХОЗЯЙСТВАХ**

	ТОНН					
	Мясо (живой вес) всего			в том числе говядина		
	2015	2016	2016 в % к 2015	2015	2016	2016 в % к 2015
Всего по области	2572	3026	117,7	1553	1112	71,6
<i>муниципальные районы</i>						
Бокситогорский	8	42	5,3 р.	–	8	х
Волосовский	15	85	5,7 р.	7	51	7,3 р.
Волховский	48	51	106,3	9	8	88,9
Всеволожский	45	60	133,3	25	24	96,0
Выборгский	559	214	38,3	479	101	21,1
Гатчинский	1009	1136	112,6	412	198	48,1
Кингисеппский	73	91	124,7	59	77	130,5
Киришский	93	128	137,6	93	121	130,1
Кировский	95	150	1,6 р.	10	45	4,5 р.
Лодейнопольский	54	49	90,7	48	44	91,7
Ломоносовский	16
Лужский	91	110	120,9	24	40	1,7 р.
Подпорожский	9	10	111,1	9	8	88,9
Приозерский	188	230	122,3	127	181	142,5
Сланцевский
Тихвинский	97	120	123,7	89	104	116,9
Тосненский	169	541	3,2 р.	158	99	62,7

	свинина			птица		
	2015	2016	2016 в % к 2015	2015	2016	2016 в % к 2015
Всего по области	630	989	1,6 р.	218	686	3,1 р.
<i>муниципальные районы</i>						
Бокситогорский
Волосовский	...	1	...	6
Волховский	–	–	–
Всеволожский	2	2	100,0	13	27	2,1 р.
Выборгский	24	24	100,0	12	26	2,2 р.
Гатчинский	...	923	...	5	2	40,0
Кингисеппский	–	...	х	–	1	х
Киришский	2	...
Кировский	77	77	100,0
Лодейнопольский	...	–	х
Ломоносовский	–	–	–
Лужский	62	63	101,6
Подпорожский	–	–	–
Приозерский	11	7	63,6	34	30	88,2
Сланцевский	–	–	–	...	–	х
Тихвинский	–	–	–
Тосненский	1	1

Окончание

	тонн					
	баранина			кролики		
	2015	2016	2016 в % к 2015	2015	2016	2016 в % к 2015
Всего по области	71	114	1,6 п.	100	120	120,0
<i>муниципальные районы</i>						
Бокситогорский	7	9	128,6
Волосовский
Волховский
Всеволожский	1	4	...	100,0
Выборгский	5	14	2,8 п.	39	47	120,5
Гатчинский	12	10	83,3
Кингисеппский
Киришский	–	...	х	–	...	х
Кировский	7	22	3,1 п.	...	–	х
Лодейнопольский	3	5	1,7 п.
Ломоносовский
Лужский	1
Подпорожский	–	...	х	–	–	–
Приозерский	9	10	111,1
Сланцевский	–	...	х	–	–	–
Тихвинский	...	2
Тосненский	9	14	1,6 п.

**ПРОИЗВОДСТВО МЯСА (РЕАЛИЗОВАНО НА УБОЙ)
В УБОЙНОМ ВЕСЕ В ХОЗЯЙСТВАХ ВСЕХ КАТЕГОРИЙ**

	Мясо (убойный вес) всего			в том числе говядина		
	2015	2016	2016 в % к 2015	2015	2016	2016 в % к 2015
Всего по области	265344	266694	100,5	17493	17523	100,2
<i>муниципальные районы</i>						
Бокситогорский	264	332	125,8	149	181	121,5
Волосовский	2327	2500	107,4	2101	2213	105,3
Волховский	2841	3161	111,3	692	814	117,6
Всеволожский	2579	2364	91,7	939	925	98,5
Выборгский	24295	22854	94,1	1331	1015	76,3
Гатчинский	6571	6719	102,3	2167	2042	94,2
Кингисеппский	...	641	545	...
Киришский	491	497	101,2	453	443	97,8
Кировский	189033	187360	99,1	142	165	116,2
Лодейнопольский	1549	1847	119,2	139	140	100,7
Ломоносовский	2085	5048	2,4 р.	770	739	96,0
Лужский	9534	9615	100,8	3429	3607	105,2
Подпорожский	233	252	108,2	131	132	100,8
Приозерский	3828	3841	100,3	2158	2383	110,4
Сланцевский	...	548	511	...
Тихвинский	632	527	83,4	547	426	77,9
Тосненский	17655	18246	103,3	1171	1096	93,6
<i>городской округ</i>						
Сосновоборский	1	2	2,0 р.	1	1	100,0

Производство продукции животноводства в Ленинградской области

	ТОНН					
	свинина			баранина		
	2015	2016	2016 в % к 2015	2015	2016	2016 в % к 2015
Всего по области	29190	29929	102,5	283	330	116,6
<i>муниципальные районы</i>						
Бокситогорский	68	80	117,6	13	16	123,1
Волосовский	132	163	123,5	17	19	111,8
Волховский	2039	2240	109,9	12	12	100,0
Всеволожский	1515	1277	84,3	20	25	125,0
Выборгский	185	213	115,1	35	42	120,0
Гатчинский	894	1126	126,0	26	24	92,3
Кингисеппский	...	35	19	...
Киришский	15	15	100,0	4	5	125,0
Кировский	38	47	123,7	11	20	1,8 р.
Лодейнопольский	1367	1662	121,6	9	11	122,2
Ломоносовский	545	992	1,8 р.	16	19	118,8
Лужский	5426	5428	100,0	15	16	106,7
Подпорожский	74	85	114,9	8	9	112,5
Приозерский	1573	1342	85,3	26	33	126,9
Сланцевский	...	7	7	...
Тихвинский	54	67	124,1	5	4	80,0
Тосненский	15111	15046	99,6	22	25	113,6
<i>городской округ</i>						
Сосновоборский	–	–	–	1	–	х

Окончание

	тонн					
	птица			кролики		
	2015	2016	2016 в % к 2015	2015	2016	2016 в % к 2015
Всего по области	218067	218565	100,2	282	312	110,6
<i>муниципальные районь</i>						
Бокситогорский	23	38	1,7 р.	10	17	1,7 р.
Волосовский	67	84	125,4	9	21	2,3 р.
Волховский	41	48	117,1	56	48	85,7
Всеволожский	100	132	132,0	4	4	100,0
Выборгский	22713	21546	94,9	30	35	116,7
Гатчинский	3457	3495	101,1	25	32	128,0
Кингисеппский	...	39	3	...
Киришский	16	27	1,7 р.	3	6	2,0 р.
Кировский	188830	187113	99,1	8	10	125,0
Лодейнопольский	28	26	92,9	6	9	1,5 р.
Ломоносовский	736	3282	4,5 р.	13	9	69,2
Лужский	584	545	93,3	14	17	121,4
Подпорожский	7	8	114,3	12	17	141,7
Приозерский	62	78	125,8	9	6	66,7
Сланцевский	...	15	9	...
Тихвинский	22	26	118,2	3	3	100,0
Тосненский	1326	2049	1,6 р.	18	21	116,7

В целом в Ленинградской области в 2016 году произведено 34 тонны конины (121% к 2015 году).

**ПРОИЗВОДСТВО МЯСА (РЕАЛИЗОВАНО НА УБОЙ)
В УБОЙНОМ ВЕСЕ В СЕЛЬСКОХОЗЯЙСТВЕННЫХ ОРГАНИЗАЦИЯХ**

	ТОНН					
	Мясо (убойный вес) всего			в том числе говядина		
	2015	2016	2016 в % к 2015	2015	2016	2016 в % к 2015
Всего по области	259076	259624	100,2	14340	14404	100,4
<i>муниципальные районы</i>						
Бокситогорский	13	15	115,4
Волосовский	1870	1931	103,3	1870	1930	103,2
Волховский	2544	2854	112,2	573	683	119,2
Всеволожский	2388	2112	88,4	877	846	96,5
Выборгский	23498	22209	94,5	844	731	86,6
Гатчинский	5313	5321	100,2	1628	1607	98,7
Кингисеппский
Киришский	325	292	89,8	325	292	89,8
Кировский	188825	187106	99,1
Лодейнопольский	1384	1679	121,3
Ломоносовский	1834	4807	2,6 р.	649	622	95,8
Лужский	9213	9237	100,3	3374	3453	102,3
Приозерский	3398	3390	99,8	1937	2122	109,6
Сланцевский	399	403	101,0	399	403	101,0
Тихвинский	449	322	71,7	449	322	71,7
Тосненский	17246	17517	101,6	905	844	93,3
Из общего итога – по организациям, находящимся в Санкт-Петербурге

	тонн					
	свинина			птица		
	2015	2016	2016 в % к 2015	2015	2016	2016 в % к 2015
Всего по области	27599	28051	101,6	217104	217131	100,0
<i>муниципальные районы</i>						
Волосовский	—	—	—	—	...	x
Волховский	—	—	—
Всеволожский	—	—	—
Выборгский
Гатчинский	3309	3325	100,5
Кингисеппский	—	...	x
Кировский	—	—
Лодейнопольский
Ломоносовский
Лужский
Приозерский	—	...	x
Тосненский

**ПРОИЗВОДСТВО МЯСА (РЕАЛИЗОВАНО НА УБОЙ)
В УБОЙНОМ ВЕСЕ В ХОЗЯЙСТВАХ НАСЕЛЕНИЯ**

	ТОНН					
	Мясо (убойный вес) всего			в том числе говядина		
	2015	2016	2016 в % к 2015	2015	2016	2016 в % к 2015
Всего по области	4679	5107	109,1	2253	2474	109,8
<i>муниципальные районы</i>						
Бокситогорский	246	291	118,3	136	161	118,4
Волосовский	449	519	115,6	227	254	111,9
Волховский	268	279	104,1	113	127	112,4
Всеволожский	160	213	133,1	47	65	138,3
Выборгский	472	518	109,7	209	226	108,1
Гатчинский	607	632	104,1	300	319	106,3
Кингисеппский	165	183	110,9	89	97	109,0
Киришский	112	130	116,1	74	81	109,5
Кировский	143	155	108,4	67	77	114,9
Лодейнопольский	133	140	105,3	54	60	111,1
Ломоносовский	243	240	98,8	120	117	97,5
Лужский	256	304	118,8	104	131	126,0
Подпорожский	226	246	108,8	125	128	102,4
Приозерский	314	313	99,7	147	156	106,1
Сланцевский	139	144	103,6	93	107	115,1
Тихвинский	125	133	106,4	46	44	95,7
Тосненский	312	350	112,2	175	194	110,9
<i>городской округ</i>						
Сосновоборский	2	2	100,0	1	1	100,0
Из общего итога – по хозяйствам, находящимся в Санкт-Петербурге	305	314	103,0	124	132	106,5

	свинина			баранина		
	2015	2016	2016 в % к 2015	2015	2016	2016 в % к 2015
Всего по области	1153	1190	103,2	221	243	110,0
<i>муниципальные районы</i>						
Бокситогорский	68	79	116,2	9	11	122,2
Волосовский	133	163	122,6	17	19	111,8
Волховский	68	67	98,5	11	11	100,0
Всеволожский	17	19	111,8	4	14	3,5 п.
Выборгский	124	147	118,5	33	35	106,1
Гатчинский	115	95	82,6	19	18	94,7
Кингисеппский	30	33	110,0	10	12	120,0
Киришский	15	15	100,0	4	4	100,0
Кировский	38	43	113,2	7	8	114,3
Лодейнопольский	52	48	92,3	8	8	100,0
Ломоносовский	28	21	75,0	15	17	113,3
Лужский	65	74	113,8	14	15	107,1
Подпорожский	74	84	113,5	8	9	112,5
Приозерский	112	91	81,3	13	12	92,3
Сланцевский	15	7	46,7	6	7	116,7
Тихвинский	50	58	116,0	4	3	75,0
Тосненский	40	40	100,0	18	18	100,0
<i>городской округ</i>						
Сосновоборский	–	–	–	1	1	100,0
Из общего итога – по хозяйствам, находящимся в Санкт-Петербурге	109	104	95,4	20	22	110,0

Окончание

	тонн					
	птица			кролики		
	2015	2016	2016 в % к 2015	2015	2016	2016 в % к 2015
Всего по области	802	932	116,2	224	239	106,7
<i>муниципальные районы</i>						
Бокситогорский	22	27	122,7	10	12	120,0
Волосовский	62	73	117,7	9	11	122,2
Волховский	37	42	113,5	39	32	82,1
Всеволожский	90	112	124,4	1	2	2,0 р.
Выборгский	94	97	103,2	11	11	100,0
Гатчинский	145	168	115,9	26	31	119,2
Кингисеппский	32	38	118,8	4	3	75,0
Киришский	16	25	1,6 р.	3	5	1,7 р.
Кировский	19	17	89,5	8	6	75,0
Лодейнопольский	14	16	114,3	5	8	1,6 р.
Ломоносовский	68	70	102,9	7	8	114,3
Лужский	60	68	113,3	13	16	123,1
Подпорожский	7	8	114,3	12	17	141,7
Приозерский	37	48	129,7	5	5	100,0
Сланцевский	15	15	100,0	10	9	90,0
Тихвинский	22	26	118,2	2	2	100,0
Тосненский	54	70	129,6	18	21	116,7
Из общего итога – по хозяйствам, находящимся в Санкт-Петербурге	8	10	125,0	41	42	102,4

В 2016 году в хозяйствах населения Ленинградской области произведено 29 тонн конины (112% к 2015 году).

**ПРОИЗВОДСТВО МЯСА (РЕАЛИЗОВАНО НА УБОЙ)
В УБОЙНОМ ВЕСЕ В КРЕСТЬЯНСКИХ (ФЕРМЕРСКИХ) ХОЗЯЙСТВАХ**

	ТОНН					
	Мясо (убойный вес) всего			в том числе говядина		
	2015	2016	2016 в % к 2015	2015	2016	2016 в % к 2015
Всего по области	1588	1963	123,6	901	645	71,6
<i>муниципальные районы</i>						
Бокситогорский	5	26	5,2 р.	–	5	х
Волосовский	10	50	5,0 р.	4	30	7,5 р.
Волховский	27	28	103,7	5	5	100,0
Всеволожский	28	39	139,3	15	14	93,3
Выборгский	326	127	39,0	278	59	21,2
Гатчинский	652	766	117,5	238	115	48,3
Кингисеппский	42	53	126,2	34	45	132,4
Киришский	54	75	138,9	54	70	129,6
Кировский	68	99	145,6	6	26	4,3 р.
Лодейнопольский	32	28	87,5	28	26	92,9
Ломоносовский	7
Лужский	62	73	117,7	14	23	1,6 р.
Подпорожский	5	5	100,0
Приозерский	116	138	119,0	74	105	141,9
Сланцевский
Тихвинский	57	71	124,6	52	60	115,4
Тосненский	99	379	3,8 р.	92	57	62,0

Производство продукции животноводства в Ленинградской области

	свинина			баранина		
	2015	2016	2016 в % к 2015	2015	2016	2016 в % к 2015
Всего по области	438	688	1,6 р.	39	63	1,6 р.
<i>муниципальные районы</i>						
Бокситогорский	4	5	125,0
Волосовский	...	1
Волховский	–	–	–
Всеволожский	1	1	100,0
Выборгский	17	17	100,0	3	8	2,7 р.
Гатчинский	...	643	...	7	5	71,4
Кингисеппский	–	...	х
Киришский	–	...	х
Кировский	4	12	3,0 р.
Лодейнопольский	...	–	х	2	3	1,5 р.
Ломоносовский
Лужский	1
Подпорожский	–	...	х	–	...	х
Приозерский	8	5	62,5	5	6	120,0
Тихвинский	–	1	х
Тосненский	1	5	8	1,6 р.

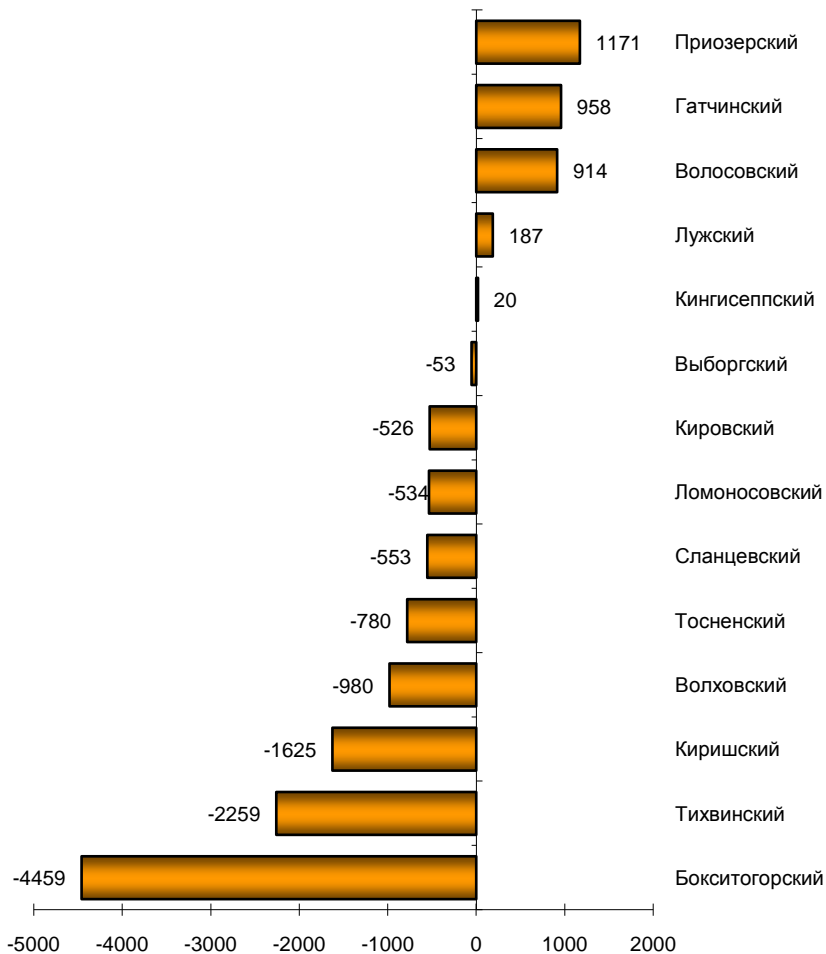
	тонн					
	птица			кролики		
	2015	2016	2016 в % к 2015	2015	2016	2016 в % к 2015
Всего по области	160	504	3,1 р.	50	60	120,0
<i>муниципальные районы</i>						
Бокситогорский
Волосовский	5
Волховский
Всеволожский	10	20	2,0 р.	2
Выборгский	9	19	2,1 р.	19	24	126,3
Гатчинский	4	1	25,0
Кингисеппский	–	1	х
Киришский	...	2	...	–	...	х
Кировский	55	57	103,6	...	–	х
Лодейнопольский
Ломоносовский	–	–	–
Лужский	45	46	102,2
Приозерский	25	22	88,0
Сланцевский	...	–	х	–	–	–
Тихвинский	–	–	–
Тосненский	1

**ПРОДУКТИВНОСТЬ СКОТА И ПТИЦЫ
В СЕЛЬСКОХОЗЯЙСТВЕННЫХ ОРГАНИЗАЦИЯХ¹⁾
В 2016 ГОДУ**

	Надоено молока на одну корову, килограммов	Среднесуточные привесы, граммов		Средняя яйценос- кость, штук
		крупного рогатого скота	свиной	
Всего по области	8432	707	581	313
<i>муниципальные районы</i>				
Бокситогорский	3973	405	–	–
Волосовский	9346	624	–	–
Волховский	7452	617	–	–
Всеволожский	7996	744	491	–
Выборгский	8379	548	290	324
Гатчинский	9390	753	248	297
Кингисеппский	8452	670	–	–
Киришский	6807	539	–	–
Кировский	7906	709	–	312
Ломоносовский	7898	734	–	257
Лужский	8619	834	–	–
Приозерский	9603	789	–	–
Сланцевский	7879	739	–	–
Тихвинский	6173	551	–	–
Тосненский	7652	666	610	–
Из общего итога – по организациям, находящимся в Санкт-Петербурге	8422	745	–	49

¹⁾ Без субъектов малого предпринимательства.

**Отклонение
среднегодового надоя молока на одну корову от среднего уровня
в сельскохозяйственных организациях Ленинградской области
(без субъектов малого предпринимательства), кг**



Ответственный за выпуск: А.М. Кукушкин
Подготовка издания: С.В. Кувакина
Компьютерный набор: С.В. Кувакина

Сдано в набор 07.07.2017. Подписано в печать 28.07.2017.
Усл. печ. л. 2,81. Тираж 5 экз. Заказ №
Отпечатано в оперативной полиграфии Петростата.
197376, Санкт-Петербург, ул. Профессора Попова, 39.