

Управление Федеральной службы
государственной статистики
по г. Санкт-Петербургу и Ленинградской области
(ПЕТРОСТАТ)

**О деятельности малых
предприятий Санкт-Петербурга
и Ленинградской области
в 2021 году**

СТАТИСТИЧЕСКИЙ БЮЛЛЕТЕНЬ

Исх. № СЧ–130/1873
от 29.09.2022 г.

**Санкт-Петербург
2022**

Бюллетень подготовлен отделом статистики предприятий Петростата.

В издании представлены статистические данные по основным экономическим показателям деятельности малых предприятий: численность работников, оборот организаций за 2021 год. Приведены сравнения отдельных показателей субъектов Российской Федерации, находящихся в пределах Северо-Западного федерального округа.

Условные обозначения:

– явление отсутствует
0,0 небольшая величина
р. раз
руб. рублей
тыс. тысяча
млн. миллион
млрд. миллиард

В некоторых случаях незначительные расхождения между итогом и суммой слагаемых объясняются округлением данных.

Петростат является собственником государственной статистической информации на территории Санкт-Петербурга и Ленинградской области и обладает исключительными правами на издание и распространение статистических публикаций. При использовании материалов органов государственной статистики ссылка на источник обязательна.

Код издания
по каталогу 13000322
E-mail: pcs@petrostat.gks.ru
<http://petrostat.gks.ru>
© Петростат, 2022

СОДЕРЖАНИЕ

	Санкт-Петербург	Ленинградская область
Основные показатели деятельности малых предприятий	6	18
Средняя численность работников предприятий по видам экономической деятельности	7	19
Структура средней численности работников по видам экономической деятельности <i>(график)</i>	8	20
Средняя численность работников в расчете на одно предприятие по видам экономической деятельности	9	21
Среднемесячная начисленная заработная плата работников малых предприятий по видам экономической деятельности	10	22
Отношение средней начисленной заработной платы по видам экономической деятельности к среднему уровню <i>(график)</i>	11	23
Оборот предприятий по видам экономической деятельности	12	24
Распределение оборота по видам экономической деятельности <i>(график)</i>	13	25
Основные показатели деятельности индивидуальных предпринимателей по видам экономической деятельности	14	26
ОТДЕЛЬНЫЕ ПОКАЗАТЕЛИ ДЕЯТЕЛЬНОСТИ МАЛЫХ ПРЕДПРИЯТИЙ ПО СУБЪЕКТАМ РОССИЙСКОЙ ФЕДЕРАЦИИ, РАСПОЛОЖЕННЫМ В СЕВЕРО-ЗАПАДНОМ ФЕДЕРАЛЬНОМ ОКРУГЕ		29
Средняя численность работников малых предприятий (включая микропредприятия) <i>(график)</i>		30
Оборот малых предприятий (включая микропредприятия) <i>(график)</i>		31
Методологические пояснения		32

САНКТ-ПЕТЕРБУРГ

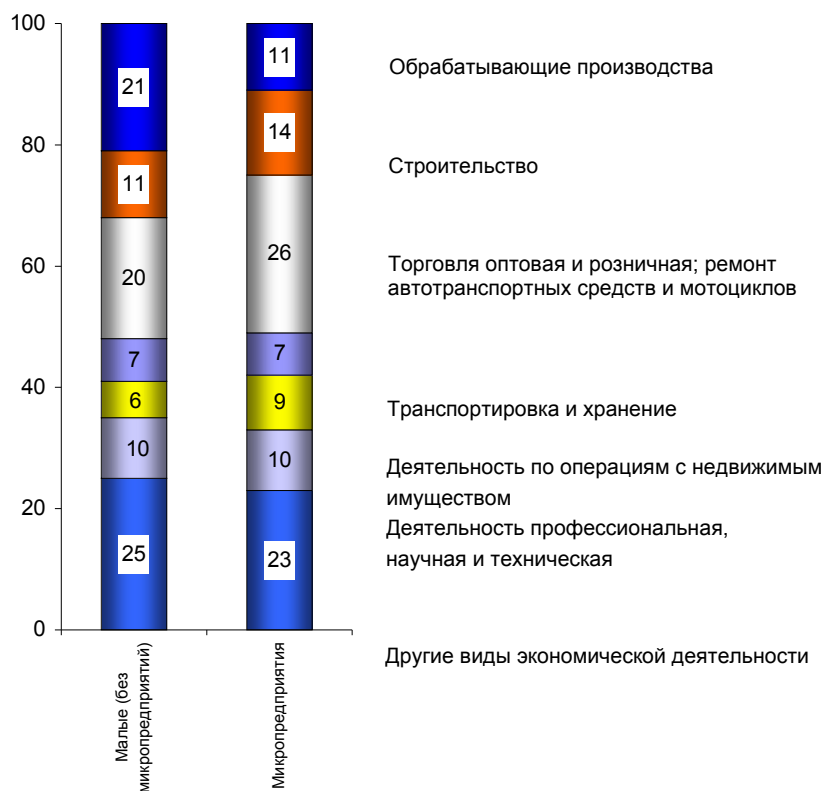
**ОСНОВНЫЕ ПОКАЗАТЕЛИ ДЕЯТЕЛЬНОСТИ
МАЛЫХ ПРЕДПРИЯТИЙ**

	Малые предприятия (без микропредприятий)	Микропредприятия
Средняя численность работников, человек	395604	480418
Средняя численность работников в расчете на одно предприятие, человек	27	3
Среднемесячная начисленная заработная плата работников, тыс. руб.	73,5	44,1
Оборот предприятий, млрд. рублей	2668,8	2854,0

**СРЕДНЯЯ ЧИСЛЕННОСТЬ РАБОТНИКОВ ПРЕДПРИЯТИЙ
ПО ВИДАМ ЭКОНОМИЧЕСКОЙ ДЕЯТЕЛЬНОСТИ**

	человек	
	Малые предприятия (включая микропредприятия)	в том числе микропредприятия
Всего	876022	480418
Сельское, лесное хозяйство, охота, рыболовство и рыбоводство	1664	818
Добыча полезных ископаемых	1621	916
Обрабатывающие производства	133556	51612
Обеспечение электрической энергией, газом и паром; кондиционирование воздуха	3673	1231
Водоснабжение; водоотведение, организация сбора и утилизации отходов, деятельность по ликвидации загрязнений	3628	1560
Строительство	108105	64993
Торговля оптовая и розничная; ремонт автотранспортных средств и мотоциклов	207204	126803
Транспортировка и хранение	63146	35277
Деятельность гостиниц и предприятий общественного питания	37359	22652
Деятельность в области информации и связи	45919	22647
Деятельность финансовая и страховая	5513	3673
Деятельность по операциям с недвижимым имуществом	65979	42714
Деятельность профессиональная, научная и техническая	86885	48572
Деятельность административная и сопутствующие дополнительные услуги	58447	26648
Государственное управление и обеспечение военной безопасности; социальное обеспечение	419	45
Образование	1363	1180
Деятельность в области здравоохранения и социальных услуг	30952	17247
Деятельность в области культуры, спорта, организации досуга и развлечений	6959	4032
Предоставление прочих видов услуг	13630	7798

**СТРУКТУРА СРЕДНЕЙ ЧИСЛЕННОСТИ РАБОТНИКОВ МАЛЫХ
ПРЕДПРИЯТИЙ ПО ВИДАМ ЭКОНОМИЧЕСКОЙ ДЕЯТЕЛЬНОСТИ
(в процентах)**



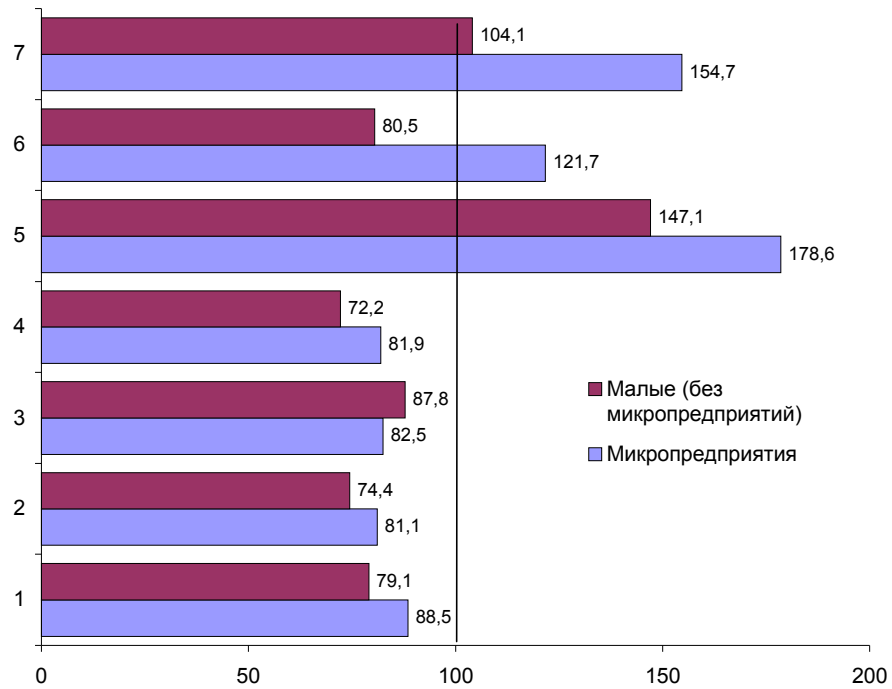
**СРЕДНЯЯ ЧИСЛЕННОСТЬ РАБОТНИКОВ В РАСЧЕТЕ НА ОДНО
ПРЕДПРИЯТИЕ ПО ВИДАМ ЭКОНОМИЧЕСКОЙ ДЕЯТЕЛЬНОСТИ**

	человек	
	Малые предприятия (без микропредприятий)	Микропред- приятия
Всего	27	3
Сельское, лесное хозяйство, охота, рыболовство и рыбоводство	27	2
Добыча полезных ископаемых	44	5
Обрабатывающие производства	38	4
Обеспечение электрической энергией, газом и паром; кондиционирование воздуха	33	3
Водоснабжение; водоотведение, организация сбора и утилизации отходов, деятельность по ликвидации загрязнений	28	3
Строительство	23	3
Торговля оптовая и розничная; ремонт автотранспортных средств и мотоциклов	18	3
Транспортировка и хранение	27	3
Деятельность гостиниц и предприятий общественного питания	28	4
Деятельность в области информации и связи	36	3
Деятельность финансовая и страховая	18	2
Деятельность по операциям с недвижимым имуществом	27	3
Деятельность профессиональная, научная и техническая	32	3
Деятельность административная и сопутствующие дополнительные услуги	33	3
Государственное управление и обеспечение военной безопасности; социальное обеспечение	37	0,0
Образование	17	2
Деятельность в области здравоохранения и социальных услуг	35	5
Деятельность в области культуры, спорта, организации досуга и развлечений	22	2
Предоставление прочих видов услуг	30	3

**СРЕДНЕМЕСЯЧНАЯ НАЧИСЛЕННАЯ ЗАРАБОТНАЯ ПЛАТА
РАБОТНИКОВ МАЛЫХ ПРЕДПРИЯТИЙ
ПО ВИДАМ ЭКОНОМИЧЕСКОЙ ДЕЯТЕЛЬНОСТИ**

	Малые предприятия (без микропредприятий)		Микропредприятия	
	рублей	в % к среднему уровню	рублей	в % к среднему уровню
Всего	73507	100	44061	100
Сельское, лесное хозяйство, охота, рыболовство и рыбоводство	45088	61,3	42231	95,8
Добыча полезных ископаемых	71041	96,6	25032	56,8
Обрабатывающие производства	58164	79,1	38992	88,5
Обеспечение электрической энергией, газом и паром; кондиционирование воздуха	66732	90,8	51590	117,1
Водоснабжение; водоотведение, организация сбора и утилизации отходов, деятельность по ликвидации загрязнений	42487	57,8	36214	82,2
Строительство	54722	74,4	35747	81,1
Торговля оптовая и розничная; ремонт автотранспортных средств и мотоциклов	64571	87,8	36345	82,5
Транспортировка и хранение	53108	72,2	36079	81,9
Деятельность гостиниц и предприятий общественного питания	36733	50,0	26488	60,1
Деятельность в области информации и связи	108137	147,1	78706	1,8 р.
Деятельность финансовая и страховая	92424	125,7	71616	1,6 р.
Деятельность по операциям с недвижимым имуществом	59141	80,5	53603	121,7
Деятельность профессиональная, научная и техническая	76493	104,1	68171	1,5 р.
Деятельность административная и сопутствующие дополнительные услуги	36679	49,9	27255	61,9
Государственное управление и обеспечение военной безопасности; социальное обеспечение	39400	53,6	37670	85,5
Образование	53793	73,2	28401	64,5
Деятельность в области здравоохранения и социальных услуг	58088	79,0	57429	130,3
Деятельность в области культуры, спорта, организации досуга и развлечений	36579	49,8	30011	68,1
Предоставление прочих видов услуг	33748	45,9	52873	120,0

**ОТНОШЕНИЕ СРЕДНЕЙ НАЧИСЛЕННОЙ ЗАРАБОТНОЙ ПЛАТЫ
ПО ВИДАМ ЭКОНОМИЧЕСКОЙ ДЕЯТЕЛЬНОСТИ К СРЕДНЕМУ
УРОВНЮ**
(в процентах)



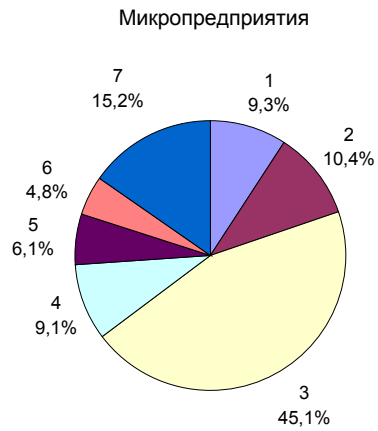
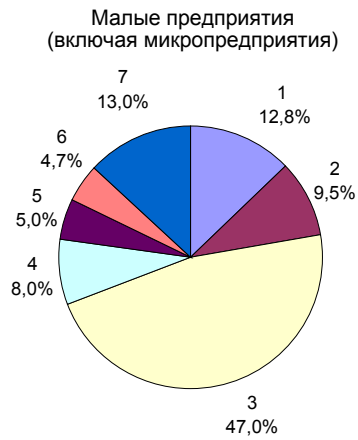
- 1 – Обрабатывающие производства
- 2 – Строительство
- 3 – Торговля оптовая и розничная;
ремонт автотранспортных средств
и мотоциклов
- 4 – Транспортировка и хранение

- 5 – Деятельность в области
информации и связи
- 6 – Деятельность по операциям
с недвижимым имуществом
- 7 – Деятельность
профессиональная, научная и
техническая

**ОБОРОТ ПРЕДПРИЯТИЙ
ПО ВИДАМ ЭКОНОМИЧЕСКОЙ ДЕЯТЕЛЬНОСТИ**

	Малые предприятия (включая микропредприятия)		в том числе микропредприятия	
	млн. рублей	в % к итогу	млн. рублей	в % к итогу
Всего	5522792	100	2854015	100
Сельское, лесное хозяйство, охота рыболовство и рыбоводство	7915	0,1	2760	0,1
Добыча полезных ископаемых	10319	0,2	7263	0,3
Обрабатывающие производства	705031	12,8	266484	9,3
Обеспечение электрической энергией, газом и паром; кондиционирование воздуха	27576	0,5	15581	0,5
Водоснабжение; водоотведение, организация сбора и утилизации отходов, деятельность по ликвидации загрязнений	23430	0,4	7789	0,3
Строительство	525819	9,5	296684	10,4
Торговля оптовая и розничная; ремонт автотранспортных средств и мотоциклов	2596725	47,0	1288174	45,1
Транспортировка и хранение	443454	8,0	259091	9,1
Деятельность гостиниц и предприятий общественного питания	132642	2,4	102436	3,6
Деятельность в области информации и связи	209825	3,8	115096	4,0
Деятельность финансовая и страховая	5235	0,1	4785	0,2
Деятельность по операциям с недвижимым имуществом	278683	5,0	174592	6,1
Деятельность профессиональная, научная и техническая	261865	4,7	136791	4,8
Деятельность административная и сопутствующие дополнительные услуги	157799	2,9	93651	3,3
Государственное управление и обеспечение военной безопасности; социальное обеспечение	377	0,0	32	0,0
Образование	4552	0,1	3287	0,1
Деятельность в области здраво- охранения и социальных услуг	70607	1,3	41996	1,5
Деятельность в области культуры, спорта, организации досуга и развлечений	28028	0,5	19957	0,7
Предоставление прочих видов услуг	32911	0,6	17567	0,6

**РАСПРЕДЕЛЕНИЕ ОБОРОТА
ПО ВИДАМ ЭКОНОМИЧЕСКОЙ ДЕЯТЕЛЬНОСТИ
(в процентах)**



- 1 – Обрабатывающие производства
- 2 – Строительство
- 3 – Торговля оптовая и розничная; ремонт автотранспортных средств и мотоциклов
- 4 – Транспортировка и хранение

- 5 – Деятельность по операциям с недвижимым имуществом
- 6 – Деятельность профессиональная, научная и техническая
- 7 – Другие виды экономической деятельности

**ОСНОВНЫЕ ПОКАЗАТЕЛИ ДЕЯТЕЛЬНОСТИ
ИНДИВИДУАЛЬНЫХ ПРЕДПРИНИМАТЕЛЕЙ
ПО ВИДАМ ЭКОНОМИЧЕСКОЙ ДЕЯТЕЛЬНОСТИ**

	Численность фактически действующих индивидуальных предпринимателей		Численность занятых в сфере индивидуальной предпринимательской деятельности		Объем выручки от продажи товаров, продукции, работ и услуг	
	человек	в % к итогу	человек	в % к итогу	млн. рублей	в % к итогу
Всего	148096	100	290127	100	695304	100
Сельское, лесное хозяйство, охота, рыболовство и рыбоводство	233	0,2	843	0,3	504	0,1
Добыча полезных ископаемых	6	0,0	6	0,0	24	0,0
Обрабатывающие производства	7604	5,1	17445	6,0	33436	4,8
Обеспечение электрической энергией, газом и паром; кондиционирование воздуха	56	0,0	70	0,0	166	0,0
Водоснабжение; водоотведение, организация сбора и утилизации отходов, деятельность по ликвидации загрязнений	180	0,1	278	0,1	1671	0,2
Строительство	10715	7,2	16608	5,7	28621	4,1
Торговля оптовая и розничная; ремонт автотранспортных средств и мотоциклов	35083	23,7	109391	37,7	216167	31,1
Транспортировка и хранение	16489	11,1	25088	8,6	55744	8,0
Деятельность гостиниц и предприятий общественного питания	4208	2,8	12184	4,2	31958	4,6
Деятельность в области информации и связи	11797	8,0	14243	4,9	41553	6,0
Деятельность финансовая и страховая	1764	1,2	2050	0,7	10528	1,5

	Численность фактически действующих индивидуальных предпринимателей		Численность занятых в сфере индивидуальной предпринимательской деятельности		Объем выручки от продажи товаров, продукции, работ и услуг	
	человек	в % к итогу	человек	в % к итогу	млн. рублей	в % к итогу
Деятельность по операциям с недвижимым имуществом	16856	11,4	22070	7,6	124462	17,9
Деятельность профессиональная, научная и техническая	20184	13,6	27028	9,3	74207	10,7
Деятельность административная и сопутствующие дополнительные услуги	7306	4,9	13671	4,7	35746	5,1
Образование	3393	2,3	5320	1,8	6789	1,0
Деятельность в области здравоохранения и социальных услуг	764	0,5	1540	0,5	4132	0,6
Деятельность в области культуры, спорта, организации досуга и развлечений	4452	3,0	6236	2,1	14676	2,1
Предоставление прочих видов услуг	7006	4,7	16056	5,5	14922	2,1

ЛЕНИНГРАДСКАЯ ОБЛАСТЬ

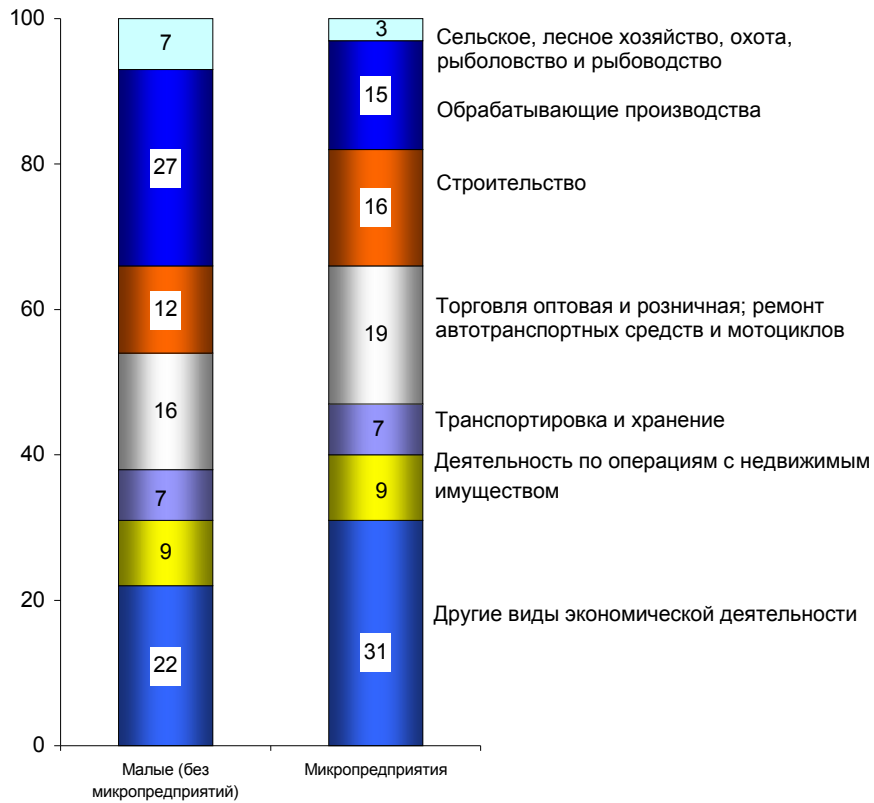
**ОСНОВНЫЕ ПОКАЗАТЕЛИ ДЕЯТЕЛЬНОСТИ
МАЛЫХ ПРЕДПРИЯТИЙ**

	Малые предприятия (без микропредприятий)	Микропредприятия
Средняя численность работников, человек	57547	69427
Средняя численность работников в расчете на одно предприятие, человек	27	3
Среднемесячная начисленная заработная плата работников, тыс. руб.	73,5	44,1
Оборот предприятий, млрд. рублей	283,7	290,5

**СРЕДНЯЯ ЧИСЛЕННОСТЬ РАБОТНИКОВ ПРЕДПРИЯТИЙ
ПО ВИДАМ ЭКОНОМИЧЕСКОЙ ДЕЯТЕЛЬНОСТИ**

	человек	
	Малые предприятия (включая микropредприятия)	в том числе микropредприятия
Всего	126974	69427
Сельское, лесное хозяйство, охота, рыболовство и рыбоводство	6194	2130
Добыча полезных ископаемых	1221	309
Обрабатывающие производства	26105	10699
Обеспечение электрической энергией, газом и паром; кондиционирование воздуха	995	261
Водоснабжение; водоотведение, организация сбора и утилизации отходов, деятельность по ликвидации загрязнений	2796	957
Строительство	18455	11421
Торговля оптовая и розничная; ремонт автотранспортных средств и мотоциклов	22613	13344
Транспортировка и хранение	9273	5205
Деятельность гостиниц и предприятий общественного питания	4325	2642
Деятельность в области информации и связи	2311	1273
Деятельность финансовая и страховая	614	525
Деятельность по операциям с недвижимым имуществом	11496	6495
Деятельность профессиональная, научная и техническая	4588	3327
Деятельность административная и сопутствующие дополнительные услуги	9654	6569
Государственное управление и обеспечение военной безопасности; социальное обеспечение	189	83
Образование	419	382
Деятельность в области здравоохранения и социальных услуг	3681	2396
Деятельность в области культуры, спорта, организации досуга и развлечений	693	457
Предоставление прочих видов услуг	1352	952

**СТРУКТУРА ЧИСЛЕННОСТИ РАБОТНИКОВ
ПО ВИДАМ ЭКОНОМИЧЕСКОЙ ДЕЯТЕЛЬНОСТИ
(в процентах)**



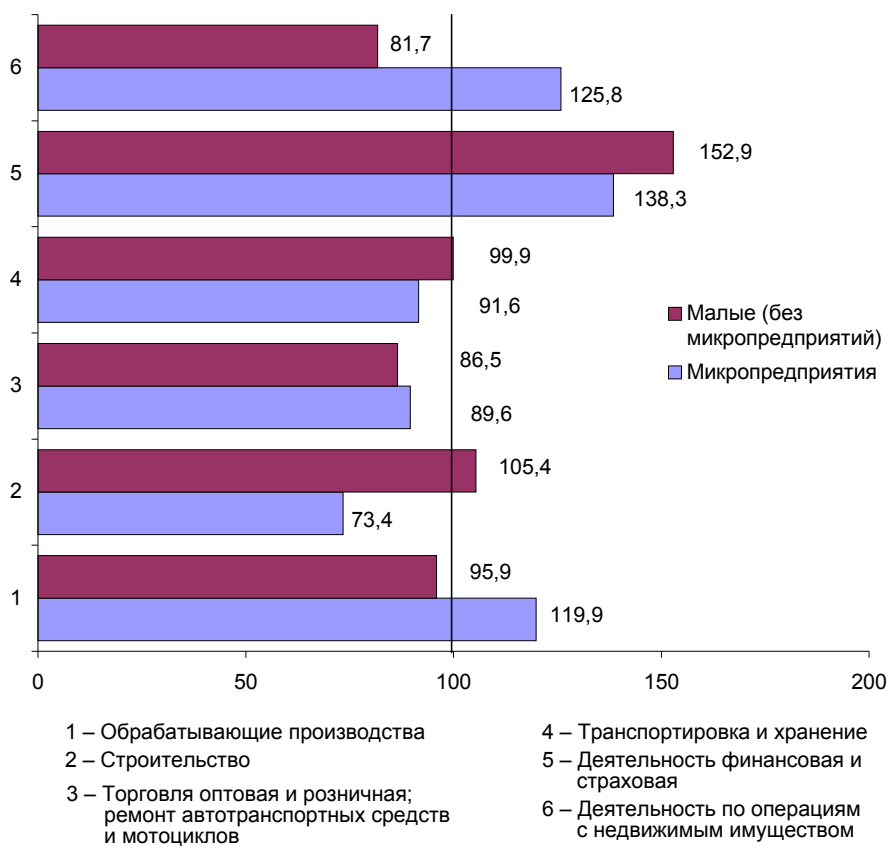
**СРЕДНЯЯ ЧИСЛЕННОСТЬ РАБОТНИКОВ В РАСЧЕТЕ НА ОДНО
ПРЕДПРИЯТИЕ ПО ВИДАМ ЭКОНОМИЧЕСКОЙ ДЕЯТЕЛЬНОСТИ**

	человек	
	Малые предприятия (без микропредприятий)	Микропред- приятия
Всего	32	4
Сельское, лесное хозяйство, охота, рыболовство и рыбоводство	42	3
Добыча полезных ископаемых	48	3
Обрабатывающие производства	42	5
Обеспечение электрической энергией, газом и паром; кондиционирование воздуха	43	3
Водоснабжение; водоотведение, организация сбора и утилизации отходов, деятельность по ликвидации загрязнений	33	6
Строительство	35	5
Торговля оптовая и розничная; ремонт автотранспортных средств и мотоциклов	24	3
Транспортировка и хранение	33	4
Деятельность гостиниц и предприятий общественного питания	26	4
Деятельность в области информации и связи	30	3
Деятельность финансовая и страховая	10	5
Деятельность по операциям с недвижимым имуществом	27	3
Деятельность профессиональная, научная и техническая	24	2
Деятельность административная и сопутствующие дополнительные услуги	29	9
Государственное управление и обеспечение военной безопасности; социальное обеспечение	53	4
Образование	19	4
Деятельность в области здравоохранения и социальных услуг	30	5
Деятельность в области культуры, спорта, организации досуга и развлечений	26	2
Предоставление прочих видов услуг	19	3

**СРЕДНЕМЕСЯЧНАЯ НАЧИСЛЕННАЯ ЗАРАБОТНАЯ ПЛАТА
РАБОТНИКОВ МАЛЫХ ПРЕДПРИЯТИЙ
ПО ВИДАМ ЭКОНОМИЧЕСКОЙ ДЕЯТЕЛЬНОСТИ**

	Малые предприятия (без микропредприятий)		Микропредприятия	
	рублей	в % к среднему уровню	рублей	в % к среднему уровню
Всего	47416	100	30214	100
Сельское, лесное хозяйство, охота, рыболовство и рыбоводство	41201	86,9	25203	83,4
Добыча полезных ископаемых	55234	116,5	68565	2,3 р.
Обрабатывающие производства	45493	95,9	36237	119,9
Обеспечение электрической энергией, газом и паром; кондиционирование воздуха	37629	79,4	48293	1,6 р.
Водоснабжение; водоотведение, организация сбора и утилизации отходов, деятельность по ликвидации загрязнений	48906	103,1	47940	1,6 р.
Строительство	49969	105,4	22177	73,4
Торговля оптовая и розничная; ремонт автотранспортных средств и мотоциклов	41027	86,5	27071	89,6
Транспортировка и хранение	47386	99,9	27672	91,6
Деятельность гостиниц и предприятий общественного питания	33663	71,0	17564	58,1
Деятельность в области информации и связи	47017	99,2	33873	112,1
Деятельность финансовая и страховая	72502	1,5 р.	41780	138,3
Деятельность по операциям с недвижимым имуществом	38760	81,7	38016	125,8
Деятельность профессиональная, научная и техническая	94472	2,0 р.	36870	122,0
Деятельность административная и сопутствующие дополнительные услуги	26016	54,9	25023	82,8
Государственное управление и обеспечение военной безопасности; социальное обеспечение	65804	138,8	18543	61,4
Образование	26061	55,0	37086	122,7
Деятельность в области здравоохранения и социальных услуг	48746	102,8	29471	97,5
Деятельность в области культуры, спорта, организации досуга и развлечений	53353	112,5	22566	74,7
Предоставление прочих видов услуг	37098	78,2	14986	49,6

**ОТНОШЕНИЕ СРЕДНЕЙ НАЧИСЛЕННОЙ ЗАРАБОТНОЙ ПЛАТЫ
ПО ВИДАМ ЭКОНОМИЧЕСКОЙ ДЕЯТЕЛЬНОСТИ К СРЕДНЕМУ
УРОВНЮ
(в процентах)**

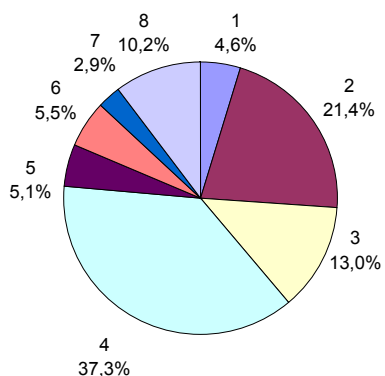


**ОБОРОТ ПРЕДПРИЯТИЙ
ПО ВИДАМ ЭКОНОМИЧЕСКОЙ ДЕЯТЕЛЬНОСТИ**

	Малые предприятия (включая микропредприятия)		в том числе микропредприятия	
	млн. рублей	в % к итогу	млн. рублей	в % к итогу
Всего	574199	100	290472	100
Сельское, лесное хозяйство, охота, рыболовство и рыбоводство	26588	4,6	7982	2,7
Добыча полезных ископаемых	7586	1,3	3912	1,3
Обрабатывающие производства	122718	21,4	45637	15,7
Обеспечение электрической энергией, газом и паром; кондиционирование воздуха	2548	0,4	883	0,3
Водоснабжение; водоотведение, организация сбора и утилизации отходов, деятельность по ликвидации загрязнений	14098	2,5	7210	2,5
Строительство	74848	13,0	43523	15,0
Торговля оптовая и розничная; ремонт автотранспортных средств и мотоциклов	214452	37,3	118804	40,9
Транспортировка и хранение	29102	5,1	14651	5,0
Деятельность гостиниц и предприятий общественного питания	8135	1,4	4456	1,5
Деятельность в области информации и связи	5620	1,0	3150	1,1
Деятельность финансовая и страховая	–	–	–	–
Деятельность по операциям с недвижимым имуществом	31718	5,5	19805	6,8
Деятельность профессиональная, научная и техническая	16456	2,9	8283	2,9
Деятельность административная и сопутствующие дополнительные услуги	11179	1,9	6713	2,3
Государственное управление и обеспечение военной безопасности; социальное обеспечение	481	0,1	182	0,1
Образование	274	0,0	250	0,1
Деятельность в области здравоохранения и социальных услуг	4923	0,9	2958	1,0
Деятельность в области культуры, спорта, организации досуга и развлечений	1583	0,3	1072	0,4
Предоставление прочих видов услуг	1890	0,3	1001	0,3

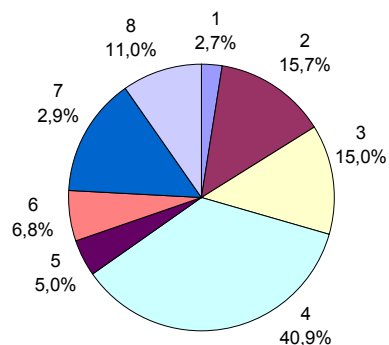
**РАСПРЕДЕЛЕНИЕ ОБОРОТА
ПО ВИДАМ ЭКОНОМИЧЕСКОЙ ДЕЯТЕЛЬНОСТИ
(в процентах)**

Малые предприятия
(включая микропредприятия)



- 1 – Сельское, лесное хозяйство, охота, рыболовство и рыбоводство
- 2 – Обрабатывающие производства
- 3 – Строительство
- 4 – Торговля оптовая и розничная; ремонт автотранспортных средств и мотоциклов

Микропредприятия



- 5 – Транспортировка и хранение
- 6 – Деятельность по операциям с недвижимым имуществом
- 7 – Деятельность профессиональная, научная и техническая
- 8 – Другие виды экономической деятельности

**ОСНОВНЫЕ ПОКАЗАТЕЛИ ДЕЯТЕЛЬНОСТИ
ИНДИВИДУАЛЬНЫХ ПРЕДПРИНИМАТЕЛЕЙ
ПО ВИДАМ ЭКОНОМИЧЕСКОЙ ДЕЯТЕЛЬНОСТИ**

	Численность фактически действующих индивидуальных предпринимателей		Численность занятых в сфере индивидуальной предпринимательской деятельности		Объем выручки от продажи товаров, продукции, работ и услуг	
	человек	в % к итогу	человек	в % к итогу	млн. рублей	в % к итогу
Всего	41876	100	102299	100	265928	100
Сельское, лесное хозяйство, охота, рыболовство и рыбоводство	717	1,7	2239	2,2	3628	1,4
Добыча полезных ископаемых	3	0,0	26	0,0	103	0,0
Обрабатывающие производства	2287	5,5	6600	6,5	16027	6,0
Обеспечение электрической энергией, газом и паром; кондиционирование воздуха	20	0,0	30	0,0	29	0,0
Водоснабжение; водоотведение, организация сбора и утилизации отходов, деятельность по ликвидации загрязнений	103	0,2	213	0,2	403	0,2
Строительство	3536	8,4	6237	6,1	15984	6,0
Торговля оптовая и розничная; ремонт автотранспортных средств и мотоциклов	13219	31,6	46517	45,5	139740	52,5
Транспортировка и хранение	6969	16,6	13397	13,1	28137	10,6
Деятельность гостиниц и предприятий общественного питания	1456	3,5	4463	4,4	8890	3,3
Деятельность в области информации и связи	1806	4,3	2359	2,3	6399	2,4
Деятельность финансовая и страховая	335	0,8	372	0,4	671	0,3

	Численность фактически действующих индивидуальных предпринимателей		Численность занятых в сфере индивидуальной предпринимательской деятельности		Объем выручки от продажи товаров, продукции, работ и услуг	
	человек	в % к итогу	человек	в % к итогу	млн. рублей	в % к итогу
Деятельность по операциям с недвижимым имуществом	2309	5,5	3687	3,6	19742	7,4
Деятельность профессиональная, научная и техническая	3280	7,8	4496	4,4	7930	3,0
Деятельность административная и сопутствующие дополнительные услуги	1654	3,9	3378	3,3	7182	2,7
Образование	719	1,7	980	1,0	1198	0,5
Деятельность в области здравоохранения и социальных услуг	217	0,5	429	0,4	287	0,1
Деятельность в области культуры, спорта, организации досуга и развлечений	771	1,8	2166	2,1	4638	1,7
Предоставление прочих видов услуг	2474	5,9	4690	4,6	4929	1,9

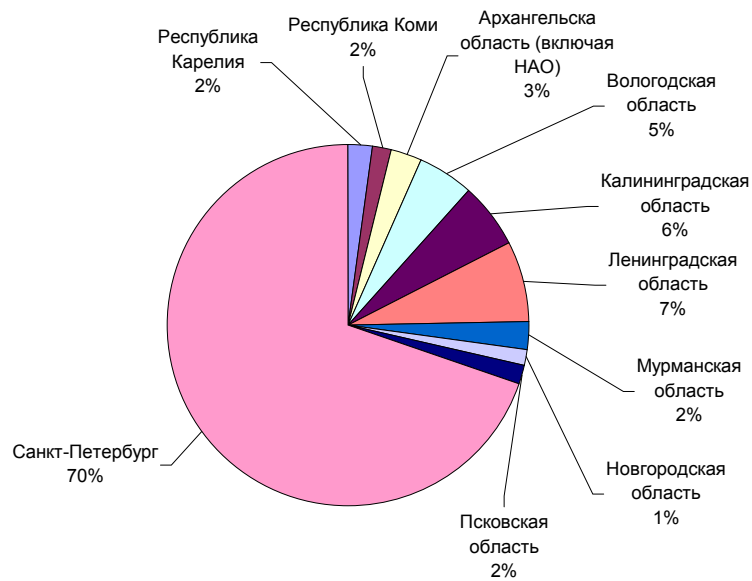
**ОТДЕЛЬНЫЕ ПОКАЗАТЕЛИ ДЕЯТЕЛЬНОСТИ
МАЛЫХ ПРЕДПРИЯТИЙ ПО СУБЪЕКТАМ
РОССИЙСКОЙ ФЕДЕРАЦИИ,
РАСПОЛОЖЕННЫМ В СЕВЕРО-ЗАПАДНОМ
ФЕДЕРАЛЬНОМ ОКРУГЕ**

**СРЕДНЯЯ ЧИСЛЕННОСТЬ
РАБОТНИКОВ МАЛЫХ ПРЕДПРИЯТИЙ
(ВКЛЮЧАЯ МИКРОПРЕДПРИЯТИЯ)
(в процентах к итогу)**



Удельный вес Северо-Западного федерального округа в Российской Федерации по показателю составляет 13%.

**ОБОРОТ МАЛЫХ ПРЕДПРИЯТИЙ
(ВКЛЮЧАЯ МИКРОПРЕДПРИЯТИЯ)
(в процентах к итогу)**



Удельный вес Северо-Западного федерального округа в Российской Федерации по показателю составляет 14%.

МЕТОДОЛОГИЧЕСКИЕ ПОЯСНЕНИЯ

Малые предприятия – условия отнесения к малым предприятиям определены статьей 4 Федерального закона от 24.07.2007 №209-ФЗ «О развитии малого и среднего предпринимательства в Российской Федерации:

- 1) с численностью работников:
малые предприятия (без микропредприятий) – от 16 до 100 человек включительно,
микропредприятия – до 15 человек включительно;
- 2) с предельным значением дохода, полученного от осуществления предпринимательской деятельности за предшествующий календарный год:
для малых предприятий (без микропредприятий) – от 120 млн. до 800 млн. рублей,
для микропредприятий – до 120 млн. рублей;
- 3) с законодательно установленной структурой уставного капитала.

Порядок осуществления выборочных обследований малых предприятий установлен постановлением Правительства Российской Федерации от 16.02.2008 №79 «О порядке проведения выборочных статистических наблюдений за деятельностью субъектов малого и среднего предпринимательства»

Индивидуальные предприниматели – физические лица, внесенные в единый государственный реестр индивидуальных предпринимателей и осуществляющие предпринимательскую деятельность без образования юридического лица.

Средняя численность работников определяется с учетом всех его работников, в том числе работающих по договорам гражданско-правового характера и по совместительству с учетом реально отработанного времени, а также работников представительств, филиалов и других обособленных подразделений этого предприятия

Оборот предприятий – стоимость отгруженных товаров собственного производства, выполненных собственными силами работ и услуг, а также выручка от продажи приобретенных на стороне товаров (без налога на добавленную стоимость, акцизов и других аналогичных обязательных платежей).

Среднемесячная начисленная заработная плата работников за год рассчитывается на основании сведений, полученных от организаций, делением фонда начисленной заработной платы работников на средне-списочную численность работников, и на 12 месяцев.

**О деятельности малых предприятий
Санкт-Петербурга и Ленинградской области
в 2021 году**
Статистический бюллетень

Ответственный за издание Е.А. Краснова
Подготовка издания М.А. Сергеева

Сдано в набор 19.09.2022. Подписано в печать 29.09.2022.
Усл. печ. л. 2,13. Тираж 5 экз. Заказ №
Отпечатано в оперативной полиграфии Петростата
197376, Санкт-Петербург, ул. Профессора Попова, 39