

Управление Федеральной службы
государственной статистики
по г. Санкт-Петербургу и Ленинградской области
(ПЕТРОСТАТ)

**Состояние
окружающей среды
Ленинградской области
в 2017 году**

СТАТИСТИЧЕСКИЙ СБОРНИК

Исх. № ЛД – 120/921
от 16.11.2018 г.

**Санкт-Петербург
2018**

Редакционная коллегия:

О.Н. Никифоров – председатель редакционной коллегии

**Л.В. Дмитриева, Л.М. Федорова, В.В. Скогоров,
С.П. Соловьева, А.И. Филиппова, Л.П. Яковлева**

Состояние окружающей среды Ленинградской области в 2017 году. Стат. сб./Петростат. – СПб., 2018. – 36 с.

В сборнике представлены данные по охране атмосферного воздуха, водного бассейна, земельных и лесных ресурсов, охотничьих хозяйствах; об образовании, поступлении, использовании и размещении отходов производства и потребления. Приведены показатели, характеризующие объем и использование средств, выделяемых на охрану окружающей среды.

При использовании материалов органов государственной статистики ссылка на источник обязательна.

Код издания
по каталогу 12000618
E-mail: pcs@stat78.spb.ru
<http://petrostat.gks.ru>

© Петростат, 2018

Сборник подготовлен отделом статистики сельского хозяйства и окружающей природной среды по данным Федеральной службы государственной статистики, Федеральной службы по надзору в сфере природопользования, Федерального агентства лесного хозяйства, Комитета по природным ресурсам Ленинградской области, Невско-Ладожского бассейнового водного управления.

В отдельных случаях незначительные расхождения между итогом и суммой слагаемых объясняются округлением данных.

Данные приведены за 2016, 2017 годы. По ряду показателей информация представлена по видам экономической деятельности, некоторые показатели – в разрезе муниципальных районов и городскому округу области.

Стоимостные показатели приведены в фактически действовавших ценах. В отдельных случаях данные за 2016 год уточнены по сравнению с опубликованными ранее, данные за 2017 год в ряде случаев являются предварительными.

Список сокращений:

млн. – миллион
тыс. – тысяча
га – гектар
т – тонна
кг – килограмм
ц – центнер
р. – раз
ед. – единиц
куб. м – кубический метр
руб. – рублей
ЛОС – летучие органические соединения

Условные обозначения:

– – явление отсутствует
0,0 – небольшая величина
х – сопоставление невозможно
... – конфиденциальные данные

СОДЕРЖАНИЕ

ОСНОВНЫЕ ПОКАЗАТЕЛИ, ХАРАКТЕРИЗУЮЩИЕ ВОЗДЕЙСТВИЕ ХОЗЯЙСТВЕННОЙ ДЕЯТЕЛЬНОСТИ НА ОКРУЖАЮЩУЮ СРЕДУ	6
ХОЗЯЙСТВЕННОЕ ИСПОЛЬЗОВАНИЕ СВЕЖЕЙ ВОДЫ ИЗ ПРИРОДНЫХ ВОДНЫХ ИСТОЧНИКОВ	6
ИСПОЛЬЗОВАНИЕ ВОДЫ	7
ОСНОВНЫЕ ПОКАЗАТЕЛИ, ХАРАКТЕРИЗУЮЩИЕ РАЗВИТИЕ КОММУНАЛЬНОГО ХОЗЯЙСТВА (НА КОНЕЦ ГОДА)	7
СБРОШЕНО СТОЧНЫХ ВОД	8
ВЫБРОСЫ В АТМОСФЕРУ И УЛАВЛИВАНИЕ ЗАГРЯЗНЯЮЩИХ ВЕЩЕСТВ, ОТХОДЯЩИХ ОТ СТАЦИОНАРНЫХ ИСТОЧНИКОВ	9
ВЫБРОСЫ В АТМОСФЕРУ ЗАГРЯЗНЯЮЩИХ ВЕЩЕСТВ В 2017 ГОДУ ПО ИНГРЕДИЕНТАМ	10
ВЫБРОСЫ В АТМОСФЕРУ ЗАГРЯЗНЯЮЩИХ ВЕЩЕСТВ ОТ СТАЦИОНАРНЫХ ИСТОЧНИКОВ В 2017 ГОДУ ПО ВИДАМ ЭКОНОМИЧЕСКОЙ ДЕЯТЕЛЬНОСТИ	11
ВЫБРОСЫ В АТМОСФЕРУ ЗАГРЯЗНЯЮЩИХ ВЕЩЕСТВ ОТ СТАЦИОНАРНЫХ ИСТОЧНИКОВ В 2017 ГОДУ ПО МУНИЦИПАЛЬНЫМ РАЙОНАМ	13
ВЫБРОСЫ В АТМОСФЕРУ ЗАГРЯЗНЯЮЩИХ ВЕЩЕСТВ ОТ СТАЦИОНАРНЫХ ИСТОЧНИКОВ В РАСЧЕТЕ НА ОДНОГО ЖИТЕЛЯ ПО МУНИЦИПАЛЬНЫМ РАЙОНАМ И ГОРОДСКОМУ ОКРУГУ	15
ОБЕЗВРЕЖИВАНИЕ И УТИЛИЗАЦИЯ ОТХОДЯЩИХ ЗАГРЯЗНЯЮЩИХ ВЕЩЕСТВ НА ОЧИСТНЫХ СООРУЖЕНИЯХ В 2017 ГОДУ ПО ИНГРЕДИЕНТАМ	16
ОБРАЗОВАНИЕ, ПОСТУПЛЕНИЕ И ИСПОЛЬЗОВАНИЕ ОТХОДОВ ПРОИЗВОДСТВА И ПОТРЕБЛЕНИЯ НА ПРЕДПРИЯТИЯХ В 2017 ГОДУ	17
ПРОВЕДЕНИЕ ПРИРОДООХРАННЫХ МЕРОПРИЯТИЙ ПО УМЕНЬШЕНИЮ ВЫБРОСОВ ЗАГРЯЗНЯЮЩИХ ВЕЩЕСТВ В АТМОСФЕРУ В 2017 ГОДУ	18
ВНЕСЕНИЕ МИНЕРАЛЬНЫХ И ОРГАНИЧЕСКИХ УДОБРЕНИЙ В СЕЛЬСКОХОЗЯЙСТВЕННЫХ ОРГАНИЗАЦИЯХ	19
ВНЕСЕНО МИНЕРАЛЬНЫХ УДОБРЕНИЙ ПОД СЕЛЬСКОХОЗЯЙСТВЕННЫЕ КУЛЬТУРЫ В 2017 ГОДУ ПО МУНИЦИПАЛЬНЫМ РАЙОНАМ	20
ВНЕСЕНО ОРГАНИЧЕСКИХ УДОБРЕНИЙ ПОД СЕЛЬСКОХОЗЯЙСТВЕННЫЕ КУЛЬТУРЫ В 2017 ГОДУ ПО МУНИЦИПАЛЬНЫМ РАЙОНАМ	21
ЛЕСНОЕ ХОЗЯЙСТВО	
ПЛОЩАДЬ ЛЕСОВ НА 1 ЯНВАРЯ 2018 ГОДА	22
РУБКИ СПЕЛЫХ И ПЕРЕСТОЙНЫХ ЛЕСНЫХ НАСАЖДЕНИЙ	23
НАЛИЧИЕ ОЧАГОВ ВРЕДИТЕЛЕЙ И БОЛЕЗНЕЙ ЛЕСА	23
ЗАЩИТА ЛЕСОВ ОТ ВРЕДНЫХ ОРГАНИЗМОВ В 2017 ГОДУ... ..	24
ПЛОЩАДЬ ПОГИБШИХ ЛЕСНЫХ НАСАЖДЕНИЙ	24

ОСНОВНЫЕ ПОКАЗАТЕЛИ, ХАРАКТЕРИЗУЮЩИЕ ЛЕСОВОССТАНОВЛЕНИЕ В ЛЕСНОМ ФОНДЕ	25
ТЕКУЩИЕ ЗАТРАТЫ НА ОСУЩЕСТВЛЕНИЕ МЕРОПРИЯТИЙ ПО ВОСПРОИЗВОДСТВУ ЛЕСОВ И ЛЕСОРАЗВЕДЕНИЮ	26
ЛЕСНЫЕ ПОЖАРЫ	28
ОСНОВНЫЕ ПОКАЗАТЕЛИ ВЕДЕНИЯ ОХОТНИЧЬЕГО ХОЗЯЙСТВА	29
ИНВЕСТИЦИИ НА МЕРОПРИЯТИЯ ПО ОХРАНЕ И РАЦИОНАЛЬНОМУ ИСПОЛЬЗОВАНИЮ ПРИРОДНЫХ РЕСУРСОВ	30
ТЕКУЩИЕ ЗАТРАТЫ ПРЕДПРИЯТИЙ И ЗАТРАТЫ НА КАПИТАЛЬНЫЙ РЕМОНТ ОСНОВНЫХ ФОНДОВ ПО ОХРАНЕ ОКРУЖАЮЩЕЙ СРЕДЫ	31
ТЕКУЩИЕ ЗАТРАТЫ ПРЕДПРИЯТИЙ НА ОХРАНУ ОКРУЖАЮЩЕЙ СРЕДЫ В 2017 ГОДУ ПО ВИДАМ ЭКОНОМИЧЕСКОЙ ДЕЯТЕЛЬНОСТИ	33

**ОСНОВНЫЕ ПОКАЗАТЕЛИ, ХАРАКТЕРИЗУЮЩИЕ ВОЗДЕЙСТВИЕ
ХОЗЯЙСТВЕННОЙ ДЕЯТЕЛЬНОСТИ НА ОКРУЖАЮЩУЮ СРЕДУ**

	2016	2017
Сброс загрязненных сточных вод, млн. куб. метров	276	281
из них без очистки	66	68
Выбросы загрязняющих веществ в атмосферу от стационарных источников, тыс. тонн	243	226
Образование отходов производства и потребления, тыс. тонн	3059	3968
Утилизировано и обезврежено отходов производства и потребления, тыс. тонн	2384	6357

**ХОЗЯЙСТВЕННОЕ ИСПОЛЬЗОВАНИЕ СВЕЖЕЙ ВОДЫ
ИЗ ПРИРОДНЫХ ВОДНЫХ ИСТОЧНИКОВ**

	млн. куб. метров		
	2016	2017	2017 в % к 2016
Забрано свежей воды	5911	5587	95
Всего использовано	5862	5539	94
из нее на хозяйственно-питьевые нужды	98	94	96
Использовано повторно	1046	1347	129
Сброшено сточных вод (с учетом ливневых)	5768	5470	95

ИСПОЛЬЗОВАНИЕ ВОДЫ

	млн. куб. метров		
	2016	2017	2017 в % к 2016
<i>Водопровод</i>			
Отпущено воды потребителям	150,0	153,4	102,3
в том числе населению	57,9	59,3	102,4
в расчете на одного жителя, куб. м	32,4	32,9	101,5
Среднесуточное потребление воды, тыс. куб. м	411,0	420,2	102,2
в том числе населением тыс. куб. м	158,7	162,5	102,4
<i>Канализация</i>			
Пропущено сточных вод через очистные сооружения	102,9	103,2	100,3
из них биологической очистки	100,8	101,3	100,5

**ОСНОВНЫЕ ПОКАЗАТЕЛИ, ХАРАКТЕРИЗУЮЩИЕ
РАЗВИТИЕ КОММУНАЛЬНОГО ХОЗЯЙСТВА**

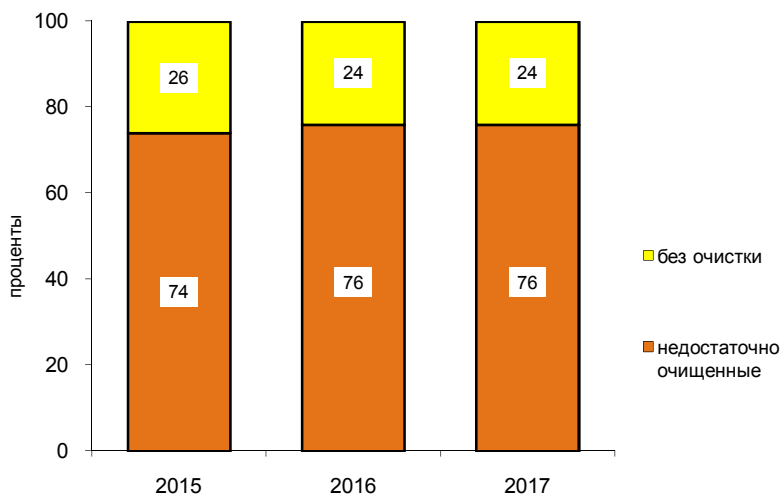
(на конец года)

	2016	2017	2017 в % к 2016
Одиночная протяженность уличной водопроводной сети, км	2793	2799	100,2
Установленная мощность водопроводов, тыс. куб. м в сутки	1311	1403	107,0
Одиночная протяженность уличной канализационной сети, км	1625	1635	100,6
Установленная пропускная способность очистных сооружений канализаций, тыс. куб. м в сутки	719	770	107,1

СБРОШЕНО СТОЧНЫХ ВОД¹⁾

	2016	2017	млн. куб. метров 2017 в % к 2016
Объем сброса – всего	5768	5470	94,8
из них:			
загрязненных	276	281	101,8
в том числе сброшено:			
без очистки	66	68	103,0
недостаточно очищенных	210	213	101,4

СООТНОШЕНИЕ СТОЧНЫХ ВОД, ПРОШЕДШИХ И НЕПРОШЕДШИХ ОЧИСТКУ

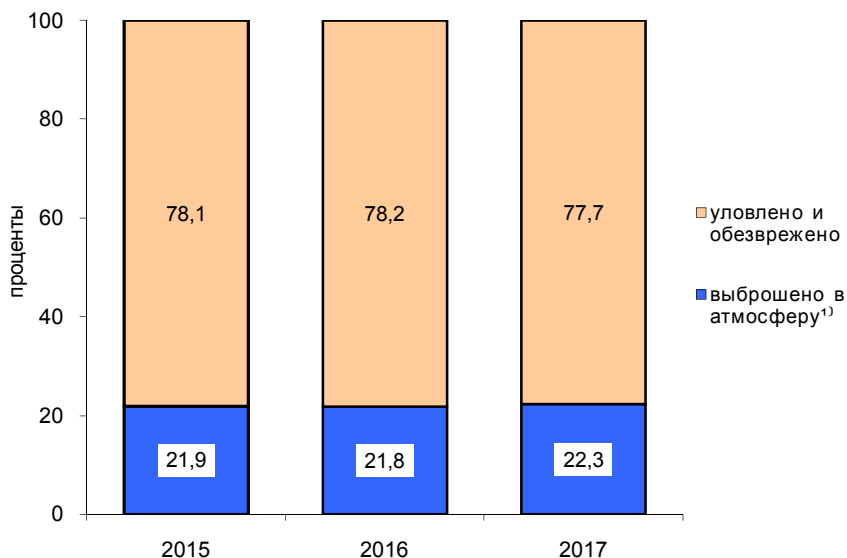


¹⁾ По данным Федерального агентства водных ресурсов.

ВЫБРОСЫ В АТМОСФЕРУ И УЛАВЛИВАНИЕ ЗАГРЯЗНЯЮЩИХ ВЕЩЕСТВ, ОТХОДЯЩИХ ОТ СТАЦИОНАРНЫХ ИСТОЧНИКОВ

	ТЫС. ТОНН	
	2016	2017
Количество отходящих загрязняющих веществ – всего	1116,2	1015,3
в том числе:		
выброшено в атмосферу ¹⁾	243,4	226,0
уловлено и обезврежено	872,8	789,4
в % от общего количества отходящих загрязняющих веществ	78,2	77,7

СООТНОШЕНИЕ ВЫБРОШЕННЫХ В АТМОСФЕРУ И УЛОВЛЕННЫХ И ОБЕЗВРЕЖЕННЫХ ЗАГРЯЗНЯЮЩИХ ВЕЩЕСТВ



¹⁾ Без очистки и неполностью очищенных.

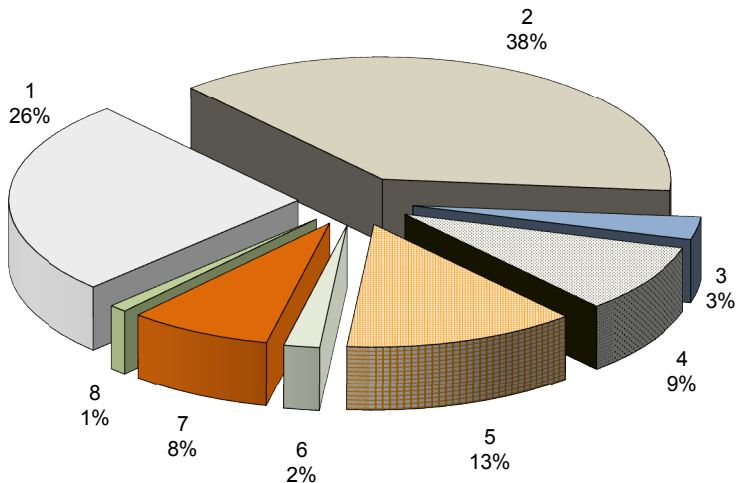
**ВЫБРОСЫ В АТМОСФЕРУ ЗАГРЯЗНЯЮЩИХ ВЕЩЕСТВ
В 2017 ГОДУ ПО ИНГРЕДИЕНТАМ**

	Всего		из них без очистки		Справочно 2016: выбросы без очистки в % к общему объему выбросов
	тыс. тонн	в % к 2016	тыс. тонн	в % к общему объему выбросов	
Всего	226,0	92,8	216,8	96,0	95,8
в том числе по веществам:					
твердые	19,9	116,3	12,6	63,3	50,9
газообразные и жидкие	206,0	91,1	204,2	99,1	99,2
из них:					
диоксид серы	23,0	97,9	21,6	93,8	94,0
оксид углерода	44,1	117,1	44,1	100,0	100,0
оксиды азота (в пересчете на NO ₂)	30,0	113,6	30,0	100,0	100,0
углеводороды (без ЛОС)	53,5	119,8	53,5	100,0	100,0
летучие органические соединения (ЛОС)	52,8	57,7	52,8	100,0	99,9
прочие газообразные и жидкие	2,6	100,6	2,2	85,6	84,6

**ВЫБРОСЫ В АТМОСФЕРУ ЗАГРЯЗНЯЮЩИХ ВЕЩЕСТВ
ОТ СТАЦИОНАРНЫХ ИСТОЧНИКОВ В 2017 ГОДУ
ПО ВИДАМ ЭКОНОМИЧЕСКОЙ ДЕЯТЕЛЬНОСТИ**

	Тыс. тонн	В % к итогу
Выбросы загрязняющих веществ – всего	226,0	100,0
в том числе:		
сельское, лесное хозяйство, охота рыболовство и рыбоводство	5,5	2,4
добыча полезных ископаемых	7,0	3,1
обрабатывающие производства	86,6	38,3
обеспечение электрической энергией, газом и паром; кондиционирование воздуха	20,3	9,0
транспортировка и хранение	58,0	25,7
деятельность по операциям с недвижимым имуществом	1,2	0,5
водоснабжение; водоотведение, организация сбора и утилизации отходов	30,3	13,4
прочие виды экономической деятельности	17,0	7,5

**ВЫБРОСЫ В АТМОСФЕРУ ЗАГРЯЗНЯЮЩИХ ВЕЩЕСТВ
ОТ СТАЦИОНАРНЫХ ИСТОЧНИКОВ В 2017 ГОДУ
ПО ВИДАМ ЭКОНОМИЧЕСКОЙ ДЕЯТЕЛЬНОСТИ**

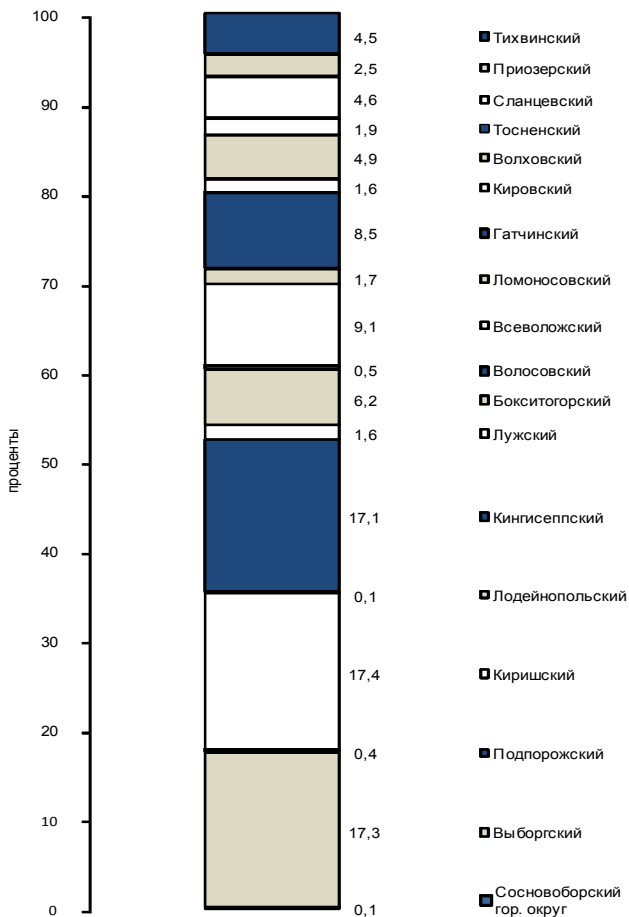


- 1 – транспортировка и хранение
- 2 – обрабатывающие производства
- 3 – добыча полезных ископаемых
- 4 – обеспечение электрической энергией, газом и паром; кондиционирование воздуха
- 5 – водоснабжение; водоотведение, организация сбора и утилизации отходов
- 6 – сельское, лесное хозяйство, охота рыболовство и рыбоводство
- 7 – прочие виды экономической деятельности
- 8 – деятельность по операциям с недвижимым имуществом

**ВЫБРОСЫ В АТМОСФЕРУ ЗАГРЯЗНЯЮЩИХ ВЕЩЕСТВ
ОТ СТАЦИОНАРНЫХ ИСТОЧНИКОВ В 2017 ГОДУ
ПО МУНИЦИПАЛЬНЫМ РАЙОНАМ**

	Всего тыс. тонн	из них без очистки		Справочно 2016: выбросы без очистки в % к общему объему выбросов
		тыс. тонн	в % к общему объему выбросов	
Всего по области	226,0	216,8	96,0	95,8
<i>муниципальные районы</i>				
Бокситогорский	14,1	10,5	74,7	59,5
Волосовский	1,1	1,1	99,7	100,0
Волховский	11,0	9,5	86,2	91,0
Всеволожский	20,6	20,6	99,8	100,0
Выборгский	39,1	38,3	98,1	98,9
Гатчинский	19,2	19,2	100,0	100,0
Кингисеппский	38,6	36,7	95,0	93,6
Киришский	39,4	39,4	99,9	100,0
Кировский	3,6	3,6	99,5	100,0
Лодейнопольский	0,3	0,3	100,0	100,0
Ломоносовский	3,8	3,7	99,0	96,4
Лужский	3,5	3,5	99,8	100,0
Подпорожский	1,0	1,0	98,6	100,0
Приозерский	5,6	5,3	94,9	96,4
Сланцевский	10,3	9,9	96,0	94,3
Тихвинский	10,1	9,7	96,3	95,3
Тосненский	4,3	4,2	97,2	97,7
<i>городской округ</i>				
Сосновоборский	0,2	0,2	100,0	100,0

СТРУКТУРА ВЫБРОСОВ В АТМОСФЕРУ ЗАГРЯЗНЯЮЩИХ ВЕЩЕСТВ ОТ СТАЦИОНАРНЫХ ИСТОЧНИКОВ ПО МУНИЦИПАЛЬНЫМ РАЙОНАМ И ГОРОДСКОМУ ОКРУГУ В 2017 ГОДУ



**ВЫБРОСЫ В АТМОСФЕРУ ЗАГРЯЗНЯЮЩИХ ВЕЩЕСТВ
ОТ СТАЦИОНАРНЫХ ИСТОЧНИКОВ В РАСЧЕТЕ НА ОДНОГО ЖИТЕЛЯ
ПО МУНИЦИПАЛЬНЫМ РАЙОНАМ И ГОРОДСКОМУ ОКРУГУ**

	килограммов	
	2016	2017
Всего по области	135,8	124,6
<i>муниципальные районы</i>		
Бокситогорский	249,9	281,9
Волосовский	23,1	21,7
Волховский	115,0	121,7
Всеволожский	40,4	58,2
Выборгский	388,1	194,2
Гатчинский	63,5	78,5
Кингисеппский	377,4	490,0
Киришский	673,8	631,0
Кировский	44,7	34,5
Лодейнопольский	6,8	12,0
Ломоносовский	40,1	52,4
Лужский	45,9	47,8
Подпорожский	23,5	35,7
Приозерский	90,3	90,7
Сланцевский	242,9	240,3
Тихвинский	91,7	144,7
Тосненский	33,9	33,4
<i>городской округ</i>		
Сосновоборский	4,4	3,6

**ОБЕЗВРЕЖИВАНИЕ И УТИЛИЗАЦИЯ ОТХОДЯЩИХ
ЗАГРЯЗНЯЮЩИХ ВЕЩЕСТВ НА ОЧИСТНЫХ СООРУЖЕНИЯХ
В 2017 ГОДУ ПО ИНГРЕДИЕНТАМ**

	ТЫС. ТОНН			
	Общий объем обезвре- женных веществ	в % к поступившим на очистные сооружения	Общий объем утилизиро- ванных веществ	в % к объему обезвре- женных веществ
Всего	789,4	98,9	772,2	97,8
в том числе по веществам:				
твердые	774,8	99,1	758,8	97,9
газообразные и жидкие	14,6	89,0	13,4	91,3
из них:				
диоксид серы	1,1	44,2	0,7	59,5
оксид углерода	0,0	100,0	–	–
оксиды азота (в пересчете на NO ₂)	0,0	100,0	–	–
летучие органические соединения (ЛОС)	0,4	95,7	0,4	93,8
прочие газообразные и жидкие	13,1	97,3	12,3	93,9

**ОБРАЗОВАНИЕ, ПОСТУПЛЕНИЕ И ИСПОЛЬЗОВАНИЕ
ОТХОДОВ ПРОИЗВОДСТВА И ПОТРЕБЛЕНИЯ НА ПРЕДПРИЯТИЯХ
В 2017 ГОДУ¹⁾**

	Общий объем отходов	в том числе по классам опасности				ТЫС. ТОНН
		I класс (чрез- вычайно опас- ные)	II класс (высоко- опас- ные)	III класс (уме- ренно опас- ные)	IV, V классы (мало- опасные)	
Наличие на начало года	799,8	0,0	0,0	1,1	798,7	
Образовалось в течение года	3968,1	0,1	0,2	323,0	3644,8	
Поступило от других предприятий	6481,0	0,2	0,0	3,1	6477,7	
Обезвреживание отходов	150,1	0,2	0,0	0,2	149,7	
Утилизировано отходов	6206,8	0,0	0,0	315,0	5891,8	
Передано другим предприятиям	2240,8	0,1	0,2	9,9	2230,6	
Размещение отходов на собственных объектах	1771,8	0,0	0,0	1,3	1770,5	
Наличие на конец года	1107,3	0,0	0,0	1,0	1106,3	

¹⁾ По данным Федеральной службы по надзору в сфере природопользования.

**ПРОВЕДЕНИЕ ПРИРОДООХРАННЫХ МЕРОПРИЯТИЙ
ПО УМЕНЬШЕНИЮ ВЫБРОСОВ ЗАГРЯЗНЯЮЩИХ ВЕЩЕСТВ
В АТМОСФЕРУ В 2017 ГОДУ**

	Количество мероприятий, единиц	Общий объем затрат на проведение мероприятий, млн. руб.	Доля освоенных средств в % к общему затрат по направлениям	Фактическое сокращение выбросов, тонн
Всего запланировано	11	112,1	х	х
из них выполнено	11	112,1	100,0	113,4
в том числе по направлениям:				
повышение эффективности действующих очистных установок	10	98,3	87,7	109,1
прочие мероприятия	1	13,8	12,3	4,3

**ВНЕСЕНИЕ МИНЕРАЛЬНЫХ И ОРГАНИЧЕСКИХ УДОБРЕНИЙ
В СЕЛЬСКОХОЗЯЙСТВЕННЫХ ОРГАНИЗАЦИЯХ**

	2016	2017
Внесено минеральных удобрений под посевы сельскохозяйственных культур, многолетние насаждения, естественные сенокосы и пастбища, в защищенный грунт (в пересчете на 100% питательных веществ) всего, тыс. центнеров	87,1	82,4
в том числе:		
азотных	58,6	55,8
фосфорных (включая фосфоритную муку)	10,7	10,5
калийных	17,8	16,1
Удельный вес удобренной минеральными удобрениями площади посевов в общей посевной площади, %	51,3	48,3
Внесено органических удобрений под посевы сельскохозяйственных культур, многолетние насаждения, естественные сенокосы и пастбища, в защищенный грунт всего, тыс. тонн	1728,6	1927,1
Удельный вес удобренной органическими удобрениями площади посевов в общей посевной площади, %	19,2	19,5

**ВНЕСЕНО МИНЕРАЛЬНЫХ УДОБРЕНИЙ
ПОД СЕЛЬСКОХОЗЯЙСТВЕННЫЕ КУЛЬТУРЫ В 2017 ГОДУ
ПО МУНИЦИПАЛЬНЫМ РАЙОНАМ**
(в пересчете на 100% действующего вещества)

	Тыс. ц	В % к 2016	На 1 га посева, кг	Справочно 2016: на 1 га посева, кг
Всего по области	75,6	94,3	40,4	42,6
<i>муниципальные районы</i>				
Волосовский	21,0	104,5	64,1	64,4
Волховский	7,0	95,7	54,4	56,5
Всеволожский	5,9	63,9	88,4	96,6
Выборгский	2,8	99,4	36,9	35,1
Гатчинский	2,4	102,4	9,1	8,8
Кингисеппский	42,6	40,0
Киришский	1,1	80,1	14,1	17,6
Кировский	26,1
Лодейнопольский	7,6	–
Ломоносовский	6,8	120,0	53,1	44,2
Лужский	8,3	82,3	38,7	46,1
Приозерский	8,5	114,5	48,0	44,3
Сланцевский	31,4	28,9
Тихвинский	46,6
Тосненский	4,3	71,6	24,4	39,0

**ВНЕСЕНО ОРГАНИЧЕСКИХ УДОБРЕНИЙ
ПОД СЕЛЬСКОХОЗЯЙСТВЕННЫЕ КУЛЬТУРЫ В 2017 ГОДУ
ПО МУНИЦИПАЛЬНЫМ РАЙОНАМ**

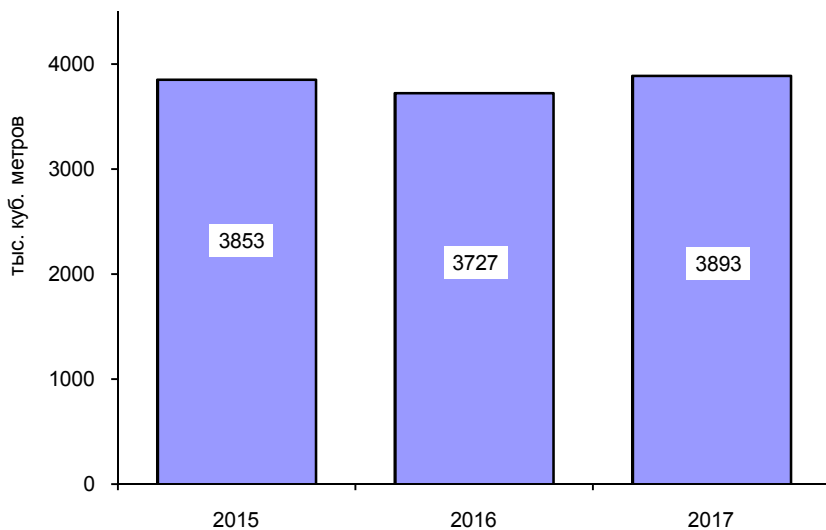
	Тыс. тонн	В % к 2016	На 1 га посева, тонн	Справочно 2016: на 1 га посева, т
Всего по области	1910,0	112,0	10,2	9,1
<i>муниципальные районы</i>				
Волосовский	301,5	121,4	9,2	8,0
Волховский	67,6	85,5	5,3	6,1
Всеволожский	89,2	46,7	13,4	20,0
Выборгский	116,9	73,0	15,1	19,6
Гатчинский	276,8	1,6 р.	10,4	6,5
Кингисеппский	15,5	10,9
Киришский	45,1	76,4	5,6	7,3
Кировский	6,3
Лодейнопольский	30,0	2,5	11,3	5,7
Ломоносовский	70,8	102,1	5,5	5,4
Лужский	150,6	98,8	7,1	7,0
Приозерский	396,0	1,7 р.	22,5	13,8
Сланцевский	54,8	79,0	8,1	10,2
Тихвинский	7,7
Тосненский	139,6	118,1	8,0	7,7

ЛЕСНОЕ ХОЗЯЙСТВО

ПЛОЩАДЬ ЛЕСОВ НА 1 ЯНВАРЯ 2018 ГОДА¹⁾

	Общая площадь, тыс. га	В % к итогу
Всего лесов Ленинградской области	6038	100,0
из них		
лесной фонд Ленинградской области	5681	94,1

ДИНАМИКА РУБКИ ЛЕСОВ¹⁾



¹⁾ По данным Комитета по природным ресурсам Ленинградской области.

РУБКИ СПЕЛЫХ И ПЕРЕСТОЙНЫХ ЛЕСНЫХ НАСАЖДЕНИЙ¹⁾

	2016	2017	2017 в % к 2016
Рубки главного пользования и лесовосстановительные рубки, тыс. куб. м	3726,5	3892,8	104,5

НАЛИЧИЕ ОЧАГОВ ВРЕДИТЕЛЕЙ И БОЛЕЗНЕЙ ЛЕСА

	2016	2017	гектаров 2017 в % к 2016
Общая площадь очагов на начало года	32740	31579	96,5
Возникло вновь	1577	2068	131,1
Ликвидировано мерами борьбы	3104	1109	35,7
Затухло под воздействием естественных факторов	161	–	–
Общая площадь очагов на конец года	31052	32538	104,8

¹⁾ По данным Комитета по природным ресурсам Ленинградской области.

**ЗАЩИТА ЛЕСОВ ОТ ВРЕДНЫХ ОРГАНИЗМОВ
В 2017 ГОДУ**

	гектаров
Площадь лесов, на которой проведены мероприятия	3673
в том числе:	
биотехнические	3650
лесохозяйственные	23

ПЛОЩАДЬ ПОГИБШИХ ЛЕСНЫХ НАСАЖДЕНИЙ

	гектаров			
	Всего		из них хвойных	
	2016	2017	2016	2017
Погибло лесных насаждений – всего	2732	2732	2405	2405
от повреждений вредными насекомыми	829	1258	816	1159
от болезней леса	378	61	297	61
от воздействия неблагоприятных погодных условий	1038	443	849	260
от лесных пожаров	62	15	58	4
от антропогенных факторов	425	–	385	–

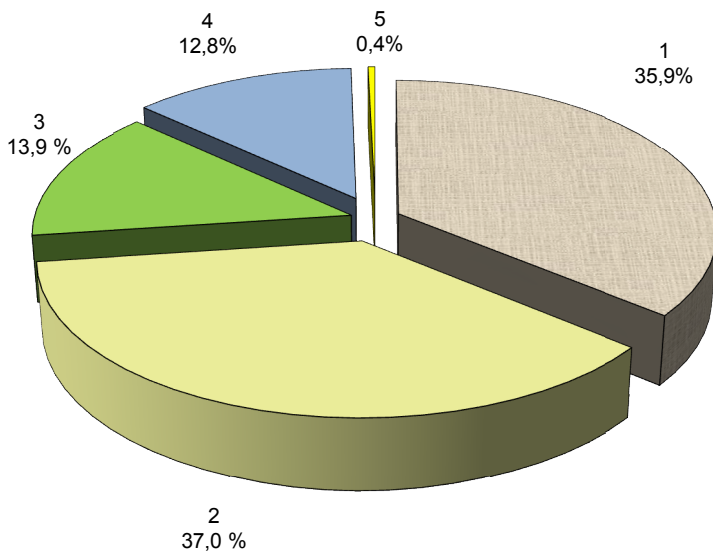
**ОСНОВНЫЕ ПОКАЗАТЕЛИ, ХАРАКТЕРИЗУЮЩИЕ
ЛЕСОВОССТАНОВЛЕНИЕ В ЛЕСНОМ ФОНДЕ**

	2016	2017	2017 в % к 2016
Лесовосстановление в лесном фонде – всего, га	17125	22954	134,0
в том числе:			
искусственное лесовосстановление	9239	9656	104,5
содействие естественному возобновлению леса	7837	13210	168,6
Посеяно в питомниках семян древесных и кустарниковых пород, га	22,1	21,7	98,2
Выращивание и ввод молодняков в категорию ценных древесных насаждений в лесах государственного значения, тыс. га	14,1	21,7	153,9
Заготовлено семян древесных и кустарниковых пород (чистых), тонн	0,9	0,5	55,6

**ТЕКУЩИЕ ЗАТРАТЫ НА ОСУЩЕСТВЛЕНИЕ МЕРОПРИЯТИЙ
ПО ВОСПРОИЗВОДСТВУ ЛЕСОВ И ЛЕСОРАЗВЕДЕНИЮ**
(млн. рублей)

	2015	2016	2017
Искусственное лесовосстановление	75,3	92,9	123,7
Содействие естественному лесовосстановлению	17,2	17,3	42,9
Комбинированное лесовосстановление	0,9	0,8	1,3
Подготовка почвы с законченной обработкой под лесные культуры	46,3	–	–
Уход за лесами	115,7	117,1	120,2
Прочие мероприятия по воспроизводству лесов	13,3	31,4	46,5

**СТРУКТУРА ТЕКУЩИХ ЗАТРАТ НА ОСУЩЕСТВЛЕНИЕ МЕРОПРИЯТИЙ
ПО ВОСПРОИЗВОДСТВУ ЛЕСОВ И ЛЕСОРАЗВЕДЕНИЮ**

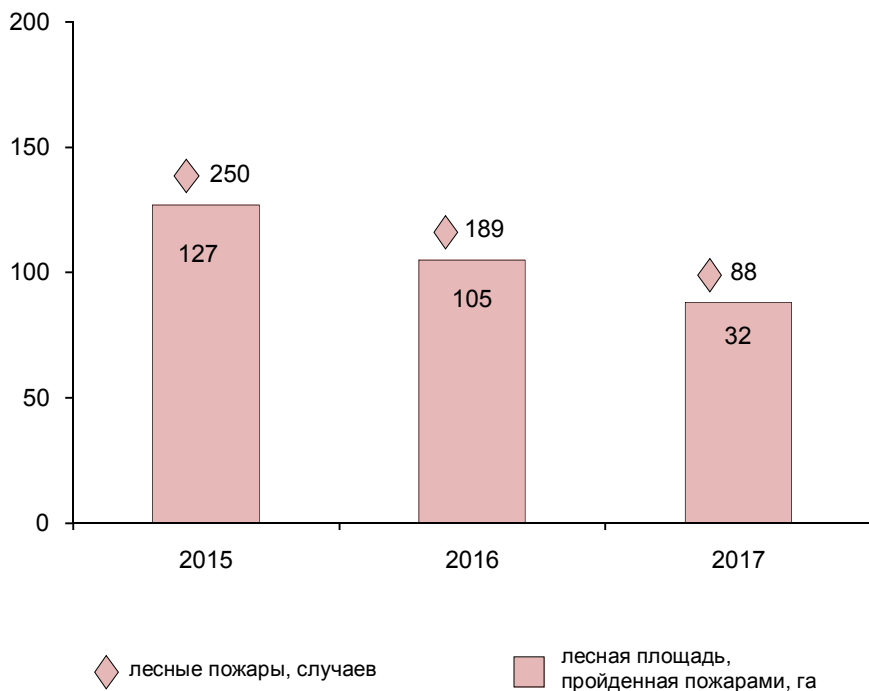


- 1 – уход за лесами
- 2 – искусственное лесовосстановление
- 3 – прочие мероприятия по воспроизводству лесов
- 4 – содействие естественному лесовосстановлению
- 5 – комбинированное лесовосстановление

ЛЕСНЫЕ ПОЖАРЫ¹⁾

	2016	2017	2017 в % к 2016
Число лесных пожаров – всего, ед.	189	88	46,5
Лесная площадь, пройденная пожарами, га	105	32	30,5

ЧИСЛО ЛЕСНЫХ ПОЖАРОВ И ЛЕСНАЯ ПЛОЩАДЬ, ПРОЙДЕННАЯ ПОЖАРАМИ



¹⁾ По данным Федерального агентства лесного хозяйства.

ОСНОВНЫЕ ПОКАЗАТЕЛИ ВЕДЕНИЯ ОХОТНИЧЬЕГО ХОЗЯЙСТВА

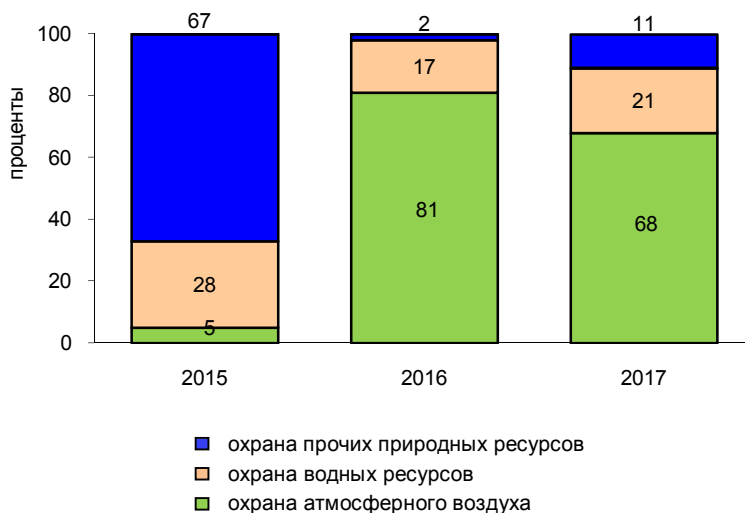
	2016	2017	2017 в % к 2016
Площадь закрепленных охотничьих угодий, тыс. га	6545	6597	100,8
Общие затраты на ведение охотничьего хозяйства, тыс. рублей	248856	261181	105,0
Затраты на проведение биотехнических мероприятий по сохранению и воспроизводству охотничьих животных, тыс. рублей	46679	35451	75,9
Состоит по списку работников, занятых в охотничьем хозяйстве на конец года, человек	728	713	97,9
из них охотоведов	97	97	100,0
Доходы от охотохозяйственной деятельности, тыс. рублей	73669	78844	107,0

ИНВЕСТИЦИИ НА МЕРОПРИЯТИЯ ПО ОХРАНЕ И РАЦИОНАЛЬНОМУ ИСПОЛЬЗОВАНИЮ ПРИРОДНЫХ РЕСУРСОВ

млн. рублей

	2016	2017
Всего	12545	7680
в том числе:		
на охрану и рациональное использование водных ресурсов	2189	1598
на охрану атмосферного воздуха	10201	5241
на охрану и рациональное использование земель	23	795
на охрану окружающей среды от вредного воздействия отходов производства и потребления	132	46
охрана недр и рациональное использование минеральных ресурсов	–	–

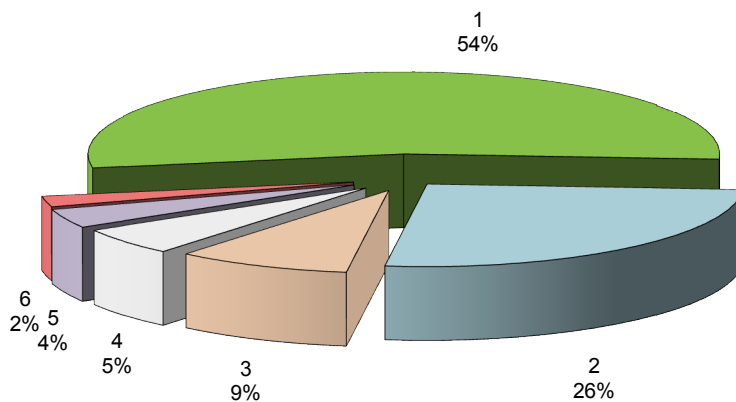
СТРУКТУРА ИНВЕСТИЦИЙ НА МЕРОПРИЯТИЯ ПО ОХРАНЕ И РАЦИОНАЛЬНОМУ ИСПОЛЬЗОВАНИЮ ПРИРОДНЫХ РЕСУРСОВ



**ТЕКУЩИЕ ЗАТРАТЫ ПРЕДПРИЯТИЙ И ЗАТРАТЫ НА КАПИТАЛЬНЫЙ
РЕМОНТ ОСНОВНЫХ ФОНДОВ ПО ОХРАНЕ ОКРУЖАЮЩЕЙ СРЕДЫ**

	млн. рублей	
	2016	2017
Всего затрат	9521	10635
текущие	9131	10390
на капитальный ремонт	390	245
Из общей суммы затрат:		
на охрану атмосферного воздуха и предотвращение изменения климата	452	401
текущие	404	386
на капитальный ремонт	48	15
на сбор и очистку сточных вод	5237	5726
текущие	4967	5586
на капитальный ремонт	270	140
на обращение с отходами	2045	2770
текущие	2014	2712
на капитальный ремонт	31	58
на защиту и реабилитацию земель, поверхностных и подземных вод	603	594
текущие	566	562
на капитальный ремонт	37	32
на обеспечение радиационной безопасности окружающей среды	1013	929
текущие	1009	929
на капитальный ремонт	4	–
на другие направления деятельности в сфере охраны окружающей среды	171	215
текущие	171	215
на капитальный ремонт	–	–

СТРУКТУРА ТЕКУЩИХ ЗАТРАТ НА ОХРАНУ ОКРУЖАЮЩЕЙ СРЕДЫ В 2017 ГОДУ



- 1 – на сбор и очистку сточных вод
- 2 – на обращение с отходами
- 3 – на обеспечение радиационной безопасности окружающей среды
- 4 – на защиту и реабилитацию земель, поверхностных и подземных вод
- 5 – на охрану атмосферного воздуха и предотвращение изменения климата
- 6 – на другие направления деятельности в сфере охраны окружающей среды

**ТЕКУЩИЕ ЗАТРАТЫ ПРЕДПРИЯТИЙ НА ОХРАНУ ОКРУЖАЮЩЕЙ СРЕДЫ
В 2017 ГОДУ ПО ВИДАМ ЭКОНОМИЧЕСКОЙ ДЕЯТЕЛЬНОСТИ**

млн. рублей

	Всего	из них			
		на охрану атмосферного воздуха и предотвращение изменения климата	на сбор и очистку сточных вод	на обращение с отходами	на защиту и реабилитацию земель, поверхностных и подземных вод
Всего	10298,7	385,5	5568,1	2698,7	561,5
в том числе:					
Сельское лесное хозяйство, охота рыболовство и рыбоводство	292,4	14,6	84,7	78,2	103,5
Добыча полезных ископаемых	38,3	9,1	8,1	9,0	4,6
Обрабатывающие производства	5259,7	236,6	3440,9	1349,0	185,1
из них:					
производство пищевых продуктов, включая напитки, и табака	158,4	27,5	99,1	29,0	0,2
текстильное и швейное производство	0,7	0,0	0,1	0,3	0,2
обработка древесины и производство изделий из дерева	238,8	3,8	21,0	210,9	0,0
производство бумаги бумажных изделий и полиграфическая деятельность	1113,1	11,8	616,5	461,2	17,7

	Всего	из них			
		на охрану атмосферного воздуха и предотвращение изменения климата	на сбор и очистку сточных вод	на обращение с отходами	на защиту и реабилитацию земель, поверхностных и подземных вод
производство кокса и нефтепродуктов	2839,8	21,8	2352,6	430,7	34,0
химическое производство	325,8	23,1	175,2	70,3	54,3
производство резиновых и пластмассовых изделий	92,3	24,3	19,6	45,1	0,9
производство прочих неметаллических минеральных продуктов	235,9	63,6	48,6	42,2	70,9
металлургическое производство и производство готовых металлических изделий	119,0	39,2	49,2	18,6	1,7
производство машин и оборудования	22,5	4,3	12,9	4,7	0,5
производство электрооборудования, электронного и оптического оборудования	12,9	0,2	5,6	5,1	0,8

Окончание

	Всего	из них			
		на охрану атмо- сферного воздуха и предот- вращение измене- ния климата	на сбор и очистку сточных вод	на обраще- ние с отходами	на защиту и реа- били- тацию земель, поверх- ностных и под- земных вод
производство транспортных средств и оборудования	70,0	12,1	35,4	21,5	–
прочие производства	30,5	4,9	5,1	9,4	3,9
Обеспечение электрической энергией, газом и паром; кондициони- рование воздуха	908,3	27,8	391,6	58,6	8,8
Водоснабжение; водоотведение, организация сбора и утилизации отходов, деятельность по лик- видации загрязнений	2490,3	9,5	945,2	913,3	57,1
Строительство	171,1	1,5	98,5	52,4	10,8
Транспортировка и хранение	674,8	58,5	340,0	88,3	179,8
Прочие виды деятельности	463,8	27,9	259,1	150,0	11,8

**СОСТОЯНИЕ ОКРУЖАЮЩЕЙ СРЕДЫ
ЛЕНИНГРАДСКОЙ ОБЛАСТИ В 2017 ГОДУ**
статистический сборник

Ответственный за выпуск: М.Н. Ивашкина
Подготовка издания: Ю.В. Горковенко

Сдано в набор 03.11.2018. Подписано в печать 16.11.2018.
Усл. печ. л. 2,25. Тираж 20 экз. Заказ №
Отпечатано в оперативной полиграфии Петростата.
197376, Санкт-Петербург, ул. Профессора Попова, 39