

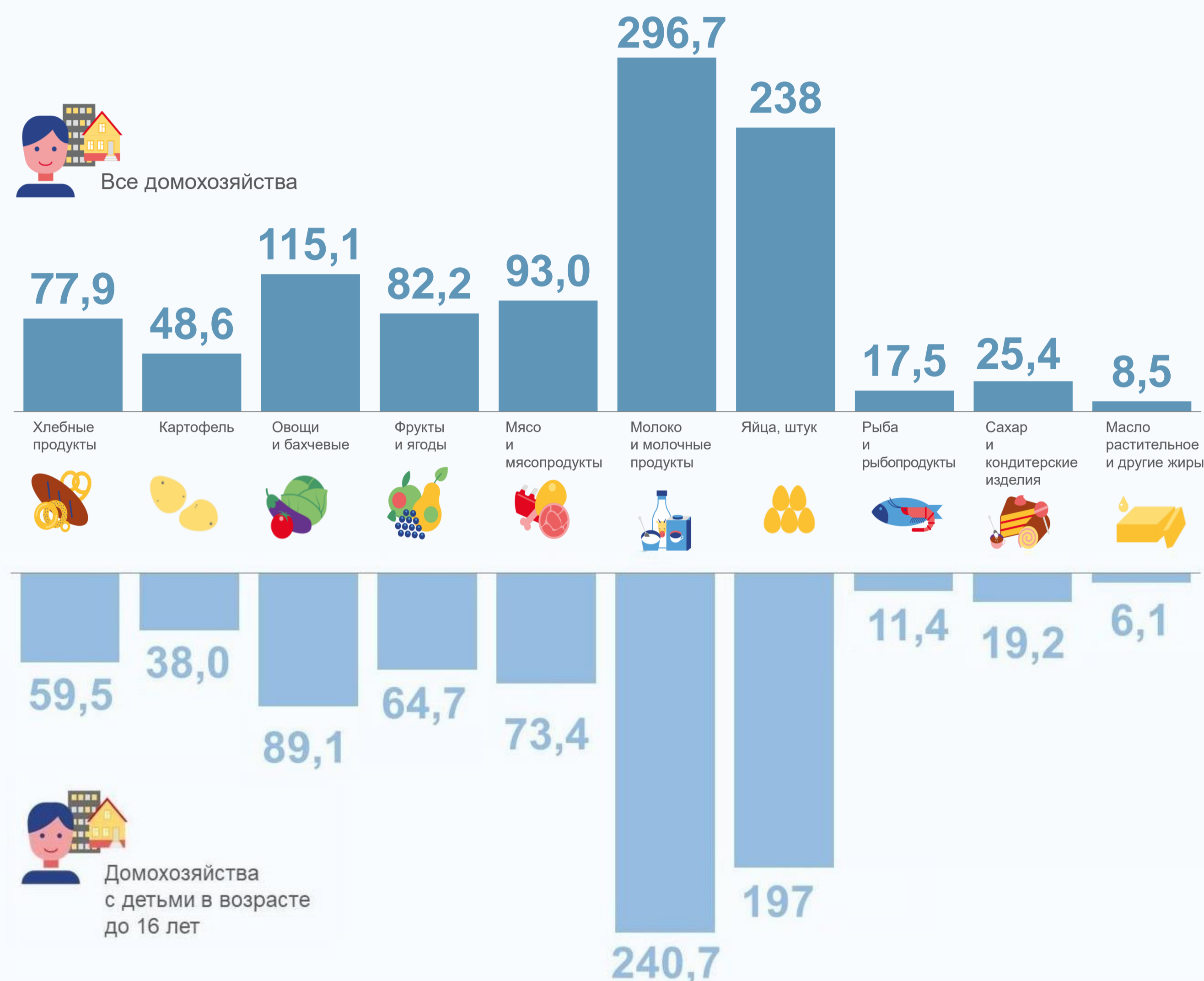
По данным выборочного обследования бюджетов домашних хозяйств в 2022 году



## Санкт-Петербург

### Потребление основных продуктов питания

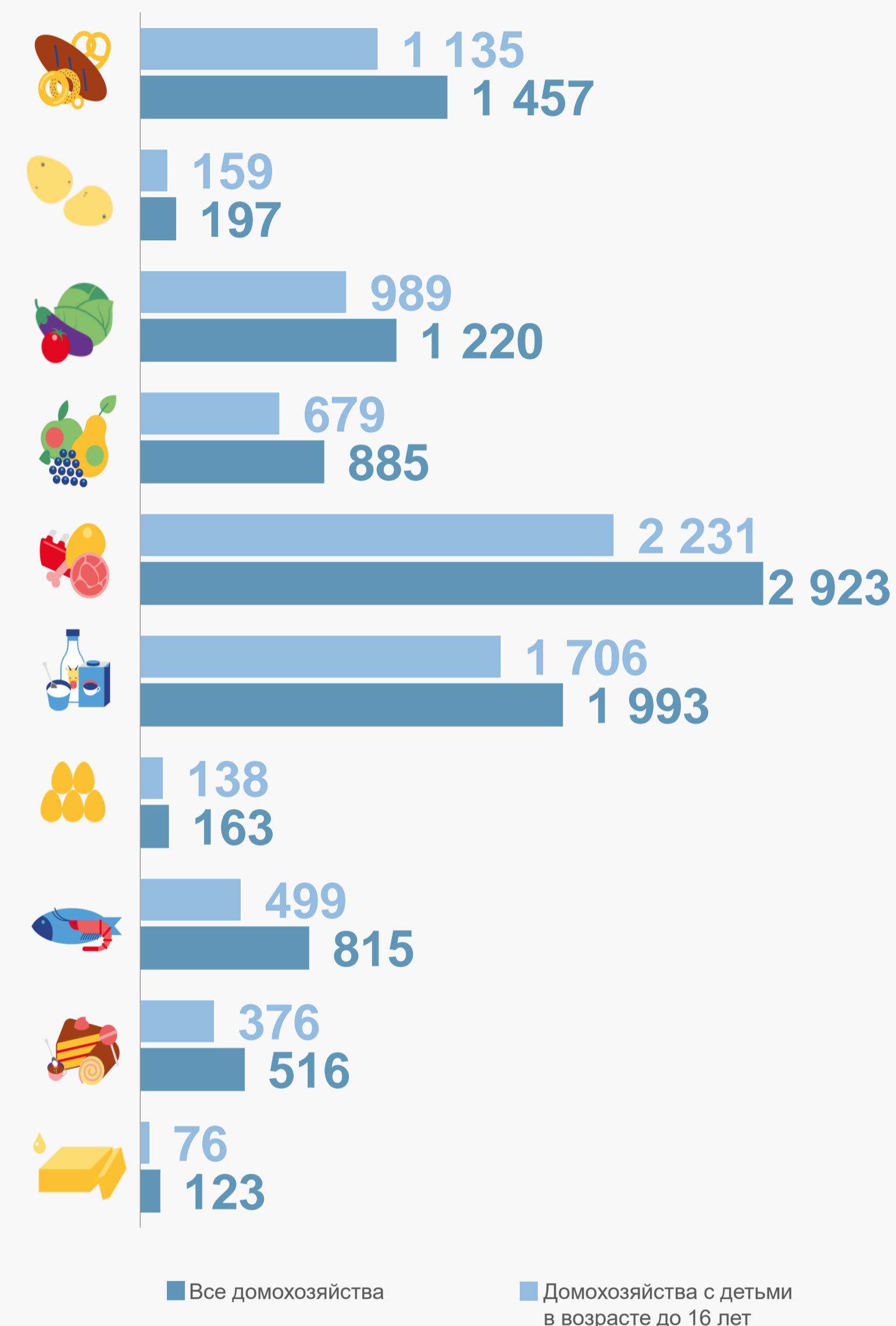
В среднем на одного потребителя в год, кг



### Стоимость продуктов питания, потребленных

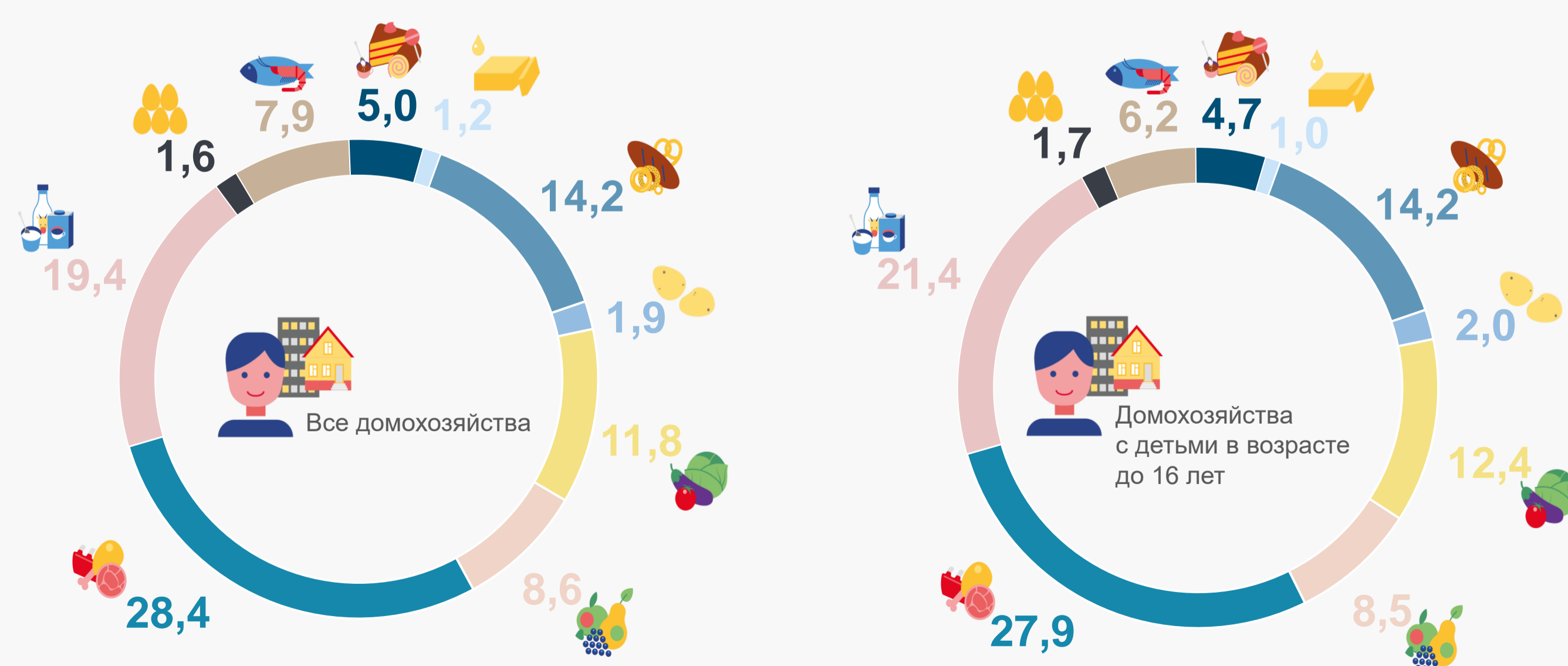
#### в домашних хозяйствах

В среднем на одного потребителя в месяц, рублей



### Расходы на покупку продуктов питания, потребленных в домашних хозяйствах

В % к итогу



### Состав пищевых веществ и калорийность потребленных продуктов питания

В среднем на одного потребителя в сутки

