



УПРАВЛЕНИЕ ФЕДЕРАЛЬНОЙ СЛУЖБЫ  
ГОСУДАРСТВЕННОЙ СТАТИСТИКИ  
ПО Г. САНКТ-ПЕТЕРБУРГУ  
И ЛЕНИНГРАДСКОЙ ОБЛАСТИ

# 1-КСР (основные индикаторы)

«Сведения о деятельности коллективного  
средства размещения»

31.07.2024

Рекомендации по заполнению отчета



# СОДЕРЖАНИЕ

Информация для респондентов	3
Указания по заполнению формы	8
Указания по заполнению титульного листа	9
Раздел 1. Общие сведения о коллективном средстве размещения	11
Раздел 2. Номерной фонд	13
Раздел 3. Сведения о размещенных лицах и доходах от предоставляемых услуг	15
Раздел 4. Распределение численности размещенных иностранных граждан по целям поездок, продолжительности пребывания и стране гражданства за отчетный квартал, человек	18
Раздел 5. Распределение численности размещенных граждан России по целям поездок и продолжительности пребывания за отчетный квартал, человек	26
Предупредительные контроли	28



1

## Информация для респондентов



## 1-КСР (основные индикаторы)

ПЕТРОСТАТ

### Респонденты

юридические лица (кроме субъектов малого предпринимательства), независимо от формы собственности и организационно-правовой формы, предоставляющие услуги гостиниц и аналогичных им коллективных средств размещения (гостиницы, мотели, хостелы, другие организации гостиничного типа) и специализированных коллективных средств размещения (санаторно-курортные организации, организации отдыха)

### Дата и номер приказа Росстата об утверждении формы

31.07.2023 № 368

### Срок предоставления

с 1-го по 7-й рабочий день после отчетного периода

### Вид предоставления

Электронный документ, подписанный электронно-цифровой подписью



# 1-КСР (основные индикаторы)

ПЕТРОСТАТ

## 1. Первичные статистические данные по форме федерального статистического наблюдения № 1-КСР (основные индикаторы) «Сведения о деятельности коллективного средства размещения предоставляют :

юридические лица (кроме субъектов малого предпринимательства), а также филиалы, представительства и подразделения действующих на территории Российской Федерации иностранных организаций, независимо от формы собственности и организационно-правовой формы, предоставляющие услуги гостиниц и аналогичных им коллективных средств размещения (гостиницы, мотели, хостелы, другие организации гостиничного типа) и специализированных коллективных средств размещения (санаторно-курортные организации, организации отдыха) (далее – респонденты), соответствующие хотя бы одному из следующих условий:

а) входящие в единый перечень классифицированных гостиниц, горнолыжных трасс, пляжей, ведение которого осуществляется в соответствии с Федеральным законом от 24.11.1996 № 132-ФЗ «Об основах туристской деятельности в Российской Федерации»

б) входящие в государственный реестр курортного фонда Российской Федерации, ведение которого осуществляется в соответствии с Федеральным законом от 23.02.1995 № 26-ФЗ «О природных лечебных ресурсах, лечебно-оздоровительных местностях и курортах»

а) входящие в единый перечень классифицированных гостиниц, горнолыжных трасс, пляжей, ведение которого осуществляется в соответствии с Федеральным законом от 24.11.1996 № 132-ФЗ «Об основах туристской деятельности в Российской Федерации»

г) иные коллективные средства размещения, используемые для осуществления деятельности по оказанию услуг в сфере туризма





## 1-КСР (основные индикаторы)

ПЕТРОСТАТ

Респондент заполняет данные по форме по итогам деятельности за отчетный месяц и с 1-го по 7-й день после отчетного периода предоставляет ее в территориальный орган Росстата по месту нахождения коллективного средства размещения (далее – КСР).

Разделы 4 и 5 заполняются респондентами один раз в квартал

Форма предоставляется в территориальные органы Росстата только при наличии наблюдаемого явления (осуществления деятельности КСР). В случае отсутствия явления отчет по форме в территориальные органы Росстата не предоставляется

При наличии у респондента обособленных подразделений настоящая форма заполняется как по каждому обособленному подразделению, так и по респонденту без этих обособленных подразделений.

Филиалы, представительства и подразделения действующих на территории Российской Федерации иностранных организаций предоставляют данные в порядке, установленном для юридических лиц.

При наличии у юридического лица обособленных подразделений, осуществляющих деятельность за пределами Российской Федерации, данные по ним в настоящую форму не включаются.

При реорганизации в форме преобразования юридического лица юридическое лицо, являющееся правопреемником, с момента своего создания должно предоставлять данные по форме (включая данные реорганизованного юридического лица) в срок, указанный на бланке формы за период с начала отчетного периода, в котором произошла реорганизация



## 1-КСР (основные индикаторы)

ПЕТРОСТАТ

Организации, в отношении которых в соответствии с Федеральным законом от 26 октября 2002 г. № 127-ФЗ «О несостоятельности (банкротстве)» (далее – Закон о банкротстве) введены процедуры, применяемые в деле о банкротстве, представляют данные по форме до завершения в соответствии со статьей 149 Закона о банкротстве конкурсного производства и внесения в единый государственный реестр юридических лиц записи о ликвидации должника.





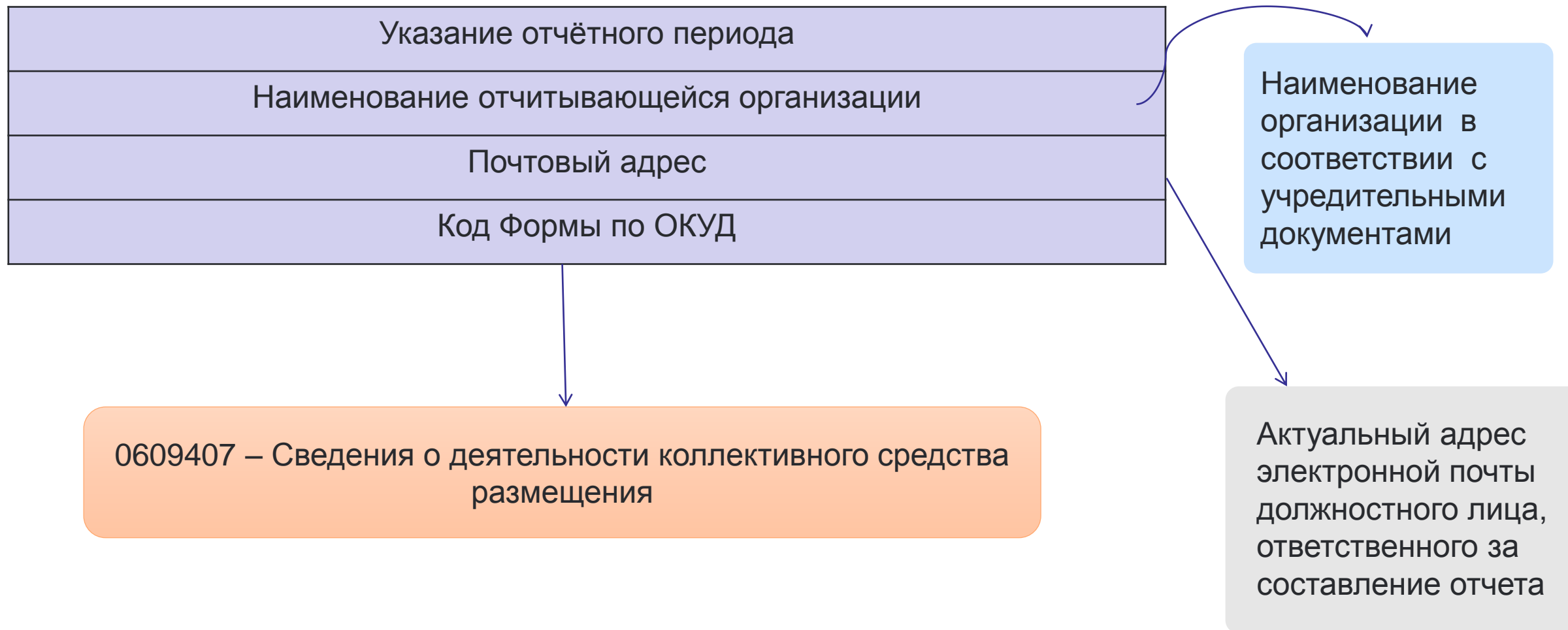
# 2

## Указания по заполнению формы



# УКАЗАНИЯ ПО ЗАПОЛНЕНИЮ ТИТУЛЬНОГО ЛИСТА

ПЕТРОСТАТ





# УКАЗАНИЯ ПО ЗАПОЛНЕНИЮ ТИТУЛЬНОГО ЛИСТА

ПЕТРОСТАТ

Наименование коллективного средства размещения		Наименование отчитывающейся организации	
Почтовый адрес		Почтовый адрес	
Код формы по ОКУД	Код		
	отчитывающейся организации по ОКПО (для обособленного подразделения и головного подразделения юридического лица – идентификационный номер)		
1	2	3	4
0609407			

В соответствующих графах бланка формы респондент указывает **полное наименование КСР и полное наименование отчитывающейся организации** в соответствии с учредительными документами, зарегистрированными в установленном порядке, а затем в скобках – краткое наименование. На бланке формы, содержащей данные по обособленному подразделению, указывается наименование обособленного подразделения и юридического лица, к которому оно относится.

В графе, в которой указано наименование отчитывающейся организации, в строке **«Почтовый адрес»** указывается наименование субъекта Российской Федерации и юридический адрес с почтовым индексом, указанный в едином государственном реестре юридических лиц (ЕГРЮЛ).

**В кодовой части** титульного листа формы на основании Уведомления о присвоении кода ОКПО (идентификационного номера), размещенного на сайте системы сбора отчетности Росстата в информационно-телекоммуникационной сети «Интернет» по адресу: <https://websbor.gks.ru/online/info>, отчитывающаяся организация проставляет: код по Общероссийскому классификатору предприятий и организаций (ОКПО) – для юридического лица, не имеющего обособленных подразделений; идентификационный номер – для обособленного подразделения юридического лица и для головного подразделения юридического лица.

В качестве головного подразделения юридического лица выступает обособленное подразделение, где находится администрация предприятия или местонахождение которого соответствует зарегистрированному юридическому адресу.



# Раздел 1. Общие сведения о коллективном средстве размещения

ПЕТРОСТАТ

Тип коллективного средства размещения (КСР)  
(необходимо отметить одну из строк 101–114)

Период функционирования  
(необходимо отметить одну из строк 115–116)

Вопросы	№ строки	Нужное отметить – 1
А	Б	1
Гостиницы и аналогичные средства размещения		
гостиница	101	
мотель	102	
хостел	103	
другая организация гостиничного типа	104	
Специализированные средства размещения		
санаторно-курортные организации:		
санаторий	105	
санаторий для детей	106	
санаторий для детей с родителями	107	
санаторный оздоровительный лагерь	108	
санаторий-профилакторий	109	
курортная поликлиника, бальнеологическая лечебница, грязелечебница	110	
организации отдыха:		
дом отдыха	111	
пансионат	112	
кемпинг	113	
база отдыха, туристская база, другая организация отдыха	114	

Вопросы	№ строки	Нужное отметить – 1
А	Б	1
круглый год	115	
сезонный	116	

Категории коллективного средства размещения (КСР)  
(необходимо отметить одну из строк 117–122)

Вопросы	№ строки	Нужное отметить – 1
А	Б	1
1 звезда	117	
2 звезды	118	
3 звезды	119	
4 звезды	120	
5 звезд	121	
без категории (звезд)	122	

**Раздел 1** заполняется на основании уставных и учредительных документов КСР, сведений, содержащихся в свидетельстве о присвоении гостинице определенной категории

Для КСР, которые функционируют круглый год, респондент отмечает строку **115**, для сезонных КСР – **строку 116**.

**Раздел 1** заполняется путем проставления «1» в графе 1 по строке, соответствующей той или иной характеристике КСР. В строках **101–114** указывается тип КСР в соответствии с учредительными документами. Единица должна быть проставлена только в одной строке **из строк 101–114**.

## Раздел 1.

Должна быть отмечена одна из строк 101–114;

Должна быть отмечена одна из строк 115–116;

Должна быть отмечена одна из строк 117–122;

Если отмечена строка 101, то должна быть заполнена строка 204.



# Раздел 1. Общие сведения о коллективном средстве размещения

ПЕТРОСТАТ

Тип коллективного средства размещения (КСР)  
(необходимо отметить одну из строк 101–114)

Период функционирования  
(необходимо отметить одну из строк 115–116)

Вопросы	№ строки	Нужное отметить – 1
А	Б	1
Гостиницы и аналогичные средства размещения		
гостиница	101	
мотель	102	
хостел	103	
другая организация гостиничного типа	104	
Специализированные средства размещения		
санаторно-курортные организации:		
санаторий	105	
санаторий для детей	106	
санаторий для детей с родителями	107	
санаторный оздоровительный лагерь	108	
санаторий-профилакторий	109	
курортная поликлиника, бальнеологическая лечебница, грязелечебница	110	
организации отдыха:		
дом отдыха	111	
пансионат	112	
кемпинг	113	
база отдыха, туристская база, другая организация отдыха	114	

Если КСР состоит из нескольких корпусов разных категорий, то оно учитывается в отчете как одно КСР и указывается максимальная присвоенная категория. Для КСР, не прошедших классификацию в аккредитованной организации, отмечается **строка 122** – без категории (звезд).

Вопросы	№ строки	Нужное отметить – 1
А	Б	1
круглый год	115	
сезонный	116	

Категории коллективного средства размещения (КСР)  
(необходимо отметить одну из строк 117–122)

Вопросы	№ строки	Нужное отметить – 1
А	Б	1
1 звезда	117	
2 звезды	118	
3 звезды	119	
4 звезды	120	
5 звезд	121	
без категории (звезд)	122	

Для КСР, прошедших государственную классификацию аккредитованной организацией, включенной в перечень аккредитованных организаций, осуществляющих классификацию гостиниц, классификацию горнолыжных трасс, классификацию пляжей, ведение которого осуществляется в соответствии с Федеральным законом от 24.11.1996 № 132-ФЗ «Об основах туристской деятельности в Российской Федерации», отмечается одна **из строк 117-122**, указывающих на их категорию. Отмеченная категория должна совпадать с данными единого перечня классифицированных гостиниц, горнолыжных трасс, пляжей.



## Раздел 2. Номерной фонд

ПЕТРОСТАТ

Наименование показателей	№ строки	На конец отчетного месяца
А	Б	1
Число номеров – всего	201	
из них:		
высшей категории	202	
новые (введенные в отчетном месяце)	203	
Число проданных номеров (ежесуточно) (для гостиниц)	204	
Число мест	205	

Раздел 2 заполняется на основании инвентарных данных КСР

**По строке 201** показывается число номеров (комнат), числящихся по инвентарным данным на конец отчетного месяца, за исключением номеров, занимаемых сотрудниками коллективного средства размещения.

**По строке 202** для КСР, прошедших в установленном порядке классификацию в аккредитованной организации, показывается количество номеров высшей категории, к которым относятся номера «сьюит», «апартамент», «люкс», «джуниор сьюит», «студия» (пункт 6 Положения о классификации гостиниц, утвержденного постановлением Правительства Российской Федерации от 18 ноября 2020 г. № 1860).

**По строке 204** гостиницы, отметившие «1» в графе 1 по строке 101, показывают сумму проданных (занятых постояльцами) номеров за каждые сутки отчетного месяца. Номер считается занятым, если в нем проживает хотя бы один постоялец, независимо от общего количества мест, на которые рассчитан номер. Например, в гостинице «А» 80 номеров. Максимальное количество номеров, предлагаемых к продаже у гостиницы «А» в марте  $80 \text{ (число номеров)} \times 31 \text{ (число дней в месяце)} = 2480$ . В первый день марта в гостинице «А» было продано (занято постояльцами) 3 номера. Во второй 7 номеров. В каждый последующий день в течение месяца (29 дней в марте) в гостинице «А» было продано (занято постояльцами) по 15 номеров. Соответственно, количество проданных номеров равно  $3 + 7 + (15 \times 29) = 445$ . В том случае, если все номера КСР были проданы (заняты постояльцами) каждую ночь месяца, то строка 204 = строке 201 \* количество дней в отчетном месяце.



## Раздел 2. Номерной фонд

ПЕТРОСТАТ

Наименование показателей	№ строки	На конец отчетного месяца
А	Б	1
Число номеров – всего	201	
из них:		
высшей категории	202	
новые (введенные в отчетном месяце)	203	
Число проданных номеров (ежесуточно) (для гостиниц)	204	
Число мест	205	

**По строке 205** показывается число мест (коек) по состоянию на день их максимального развертывания в отчетном месяце. В случае развертывания дополнительных мест (коек) в отчетном месяце, их количество необходимо включить в строку. Число мест должно быть больше или равно числу номеров, указанных по строке 201. Например, КСР функционировало в январе 31 день. В первые дни месяца (9 дней) на 100 мест, следующий отрезок месяца (9 дней) – на 75, и во вторую половину месяца (оставшиеся 13 дней) – на 91. В данном примере по строке 205 должно быть показано 100 мест.

### Раздел 2.

Строка 201  $\geq$  строке 202;

Строка 201  $\geq$  строке 203;

Строка 205  $\geq$  строке 201;

Если строка 201  $> 0$ , то каждая из строк 205, 304  $> 0$ ;

Если строка 205  $> 0$ , то каждая из строк 201, 304  $> 0$ .



## Раздел 3. Сведения о размещенных лицах и доходах от предоставляемых услуг

## ПЕТРОСТАТ

Наименование показателей	№ строки	Единица измерения	За отчетный месяц
А	Б	В	Г
Число ночевок	301	ед	
в том числе:			
граждан России	302	ед	
иностранцев	303	ед	
Численность размещенных лиц – всего	304	чел	
в том числе:			
граждан России	305	чел	
иностранцев	306	чел	
Из строки 304 численность размещенных по путевкам	307	чел	
в том числе:			
граждан России	308	чел	
иностранцев	309	чел	
Из строки 304 численность размещенных лиц, дата заезда которых приходится на отчетный месяц (за исключением лиц, размещенных в предыдущие месяцы) – всего	310	чел	
в том числе:			
граждан России	311	чел	
иностранцев	312	чел	
Доходы от предоставляемых услуг (без НДС, акцизов и аналогичных платежей)	313	тыс руб	
из них:			
от услуг размещения (от продажи номеров и от реализации путевок)	314	тыс руб	
от общественного питания, не входящего в стоимость номера/путевки	315	тыс руб	

Раздел 3 заполняется на основании учетных систем КСР (например, автоматизированная система управления КСР (АСУ), 1С, Контур, данные бухгалтерского учета, журнал регистрации гостей и другие).

**По строке 301** проставляется общее число ночевок по всем размещенным в КСР лицам за отчетный месяц с выделением их **в строках 302–303** по гражданству. Этот показатель отражает использованное количество постоянных и временных мест и определяется на основании книги учета проживающих. Например, если в одном номере размещался 1 человек на 7 ночей, то число ночевок будет равно 7, если в одном номере размещалось 2 человека на 7 ночей, то число ночевок будет равно 14, соответственно, если в одном номере размещалось 3 человека на 7 ночей, то число ночевок будет равно 21. Если продолжительность пребывания в организации измеряется в днях, то число ночей составляет число дней минус единица. Если продолжительность пребывания в КСР составляет менее 24 часов, но более чем 12 часов, то такое пребывание учитывается как ночевка.

**302 + 303 = 301.**

**По строке 310 из строки 304** выделяется численность размещенных лиц, дата заезда которых приходится на отчетный месяц (за исключением лиц, размещенных в предыдущие месяцы). Например, если в апреле в период с 1 по 30 апреля в коллективном средстве размещения проживали 100 человек, из которых 20 человек имеют дату заезда в марте, а 10 человек имеют дату выезда в мае, а в мае в коллективном средстве размещения в период с 1 по 31 мая проживали 120 человек (включая 10 человек, дата заезда которых приходится на апрель), то по строке 310 в отчете за апрель должно быть указано значение 80 человек, а в отчете за май строка 310 будет равна 110 человек.



## Раздел 3. Сведения о размещенных лицах и доходах от предоставляемых услуг

ПЕТРОСТАТ

Наименование показателей	№ строки	Единица измерения	За отчетный месяц
А	Б	В	1
Число ночевок	301	ед	
в том числе:			
граждан России	302	ед	
иностраннх граждан	303	ед	
Численность размещенных лиц – всего	304	чел	
в том числе:			
граждан России	305	чел	
иностраннх граждан	306	чел	
Из строки 304 численность размещенных по путевкам	307	чел	
в том числе:			
граждан России	308	чел	
иностраннх граждан	309	чел	
Из строки 304 численность размещенных лиц, дата заезда которых приходится на отчетный месяц (за исключением лиц, размещенных в предыдущие месяцы) – всего	310	чел	
в том числе:			
граждан России	311	чел	
иностраннх граждан	312	чел	
Доходы от предоставляемых услуг (без НДС, акцизов и аналогичных платежей)	313	тыс руб	
из них:			
от услуг размещения (от продажи номеров и от реализации путевок)	314	тыс руб	
от общественного питания, не входящего в стоимость номера/путевки	315	тыс руб	

**По строке 314** показывается величина доходов, полученных от предоставления услуг размещения (в размере стоимости номера и этих услуг, оплаченных потребителем в составе турпакета, т.е. в составе стоимости туристской или санаторно-оздоровительной путевки).

**По строке 315** показывается сумма доходов КСР от оказания услуг общественного питания столовыми, кафе, ресторанами, барами, закусочными, не входящая в стоимость номера или путевки.

Поступления из бюджета (всех уровней), внебюджетных фондов и головных организаций на осуществление деятельности КСР в **строки 313 – 315** не включаются. Бюджетные КСР заполняют строки 313–315, если они имеют поступления от реализации путевок, а также доходы от предоставления дополнительных услуг.



## Раздел 3. Сведения о размещенных лицах и доходах от предоставляемых услуг

ПЕТРОСТАТ

Наименование показателей	№ строки	Единица измерения	За отчетный месяц
А	Б	В	1
Число ночевок	301	ед	
в том числе:			
граждан России	302	ед	
иностраннх граждан	303	ед	
Численность размещенных лиц – всего	304	чел	
в том числе:			
граждан России	305	чел	
иностраннх граждан	306	чел	
Из строки 304 численность размещенных по путевкам	307	чел	
в том числе:			
граждан России	308	чел	
иностраннх граждан	309	чел	
Из строки 304 численность размещенных лиц, дата заезда которых приходится на отчетный месяц (за исключением лиц, размещенных в предыдущие месяцы) – всего	310	чел	
в том числе:			
граждан России	311	чел	
иностраннх граждан	312	чел	
Доходы от предоставляемых услуг (без НДС, акцизов и аналогичных платежей)	313	тыс руб	
из них:			
от услуг размещения (от продажи номеров и от реализации путевок)	314	тыс руб	
от общественного питания, не входящего в стоимость номера/путевки	315	тыс руб	

### Раздел 3.

Строка 301 = строка 302 + строка 303;

Если строка 301 > 0, то каждая из строк 201, 205, 304 > 0;

Если строка 301 > 0, то одна из строк 302, 303 > 0;

Если одна из строк 302, 303 > 0, то строка 301 > 0;

Строка 304 = строка 305 + строка 306;

Строка 304 ≥ строке 307;

Строка 304 ≥ строке 310;

Строка 305 ≥ строке 308;

Строка 305 ≥ строке 311;

Строка 306 ≥ строке 309;

Строка 306 ≥ строке 312;

Строка 307 = строка 308 + строка 309;

Если строка 304 > 0, то одна из строк 305, 306 > 0;

Если одна из строк 305, 306 > 0, то строка 304 > 0;

Если строка 304 > 0, то каждая из строк 201, 205 > 0;

Если строка 307 > 0, то одна из строк 308, 309 > 0;

Если строка 307 > 0, то каждая из строк 201, 205, 304 > 0;

Если одна из строк 308, 309 > 0, то строка 307 > 0;

Строка 310 = строка 311 + строка 312;

Если строка 310 > 0, то одна из строк 311, 312 > 0;

Если одна из строк 311, 312 > 0, то строка 310 > 0;

Если строка 313 > 0, то каждая из строк 201, 205, 304 > 0;

Строка 313 ≥ сумме строк 314–315;

Строка 313 ≥ строке 314;

Строка 313 > строке 315.





## Раздел 4. Распределение численности размещенных иностранных граждан по целям поездок, продолжительности пребывания и стране гражданства за отчетный квартал, человек

**ПЕТРОСТАТ**

Продолжительность пребывания/Страны мира	№ строки	Код страны по ОКСМ	Личные						Деловые и профессиональные	Всего по целям поездок
			отпуск, досуг и отдых	образование и профессиональная подготовка	лечебные и оздоровительные	религиозные/паломнические	посещение магазинов, шоп-туры	прочие		
А	Б	В	1	2	3	4	5	6	7	8
Без ночевки – всего	401	X								
в том числе по странам:		X	X	X	X	X	X	X	X	X
страна гражданства	4011									
1 – 4 ночевки – всего	402	X								
в том числе по странам:		X	X	X	X	X	X	X	X	X
страна гражданства	4021									
5 – 7 ночевок – всего	403	X								
в том числе по странам:		X	X	X	X	X	X	X	X	X
страна гражданства	4031									
8 – 14 ночевок – всего	404	X								
в том числе по странам:		X	X	X	X	X	X	X	X	X
страна гражданства	4041									
15 – 28 ночевок – всего	405	X								
в том числе по странам:		X	X	X	X	X	X	X	X	X
страна гражданства	4051									
29 – 91 ночевок – всего	406	X								
в том числе по странам:		X	X	X	X	X	X	X	X	X
страна гражданства	4061									
Численность иностранных граждан, размещенных в коллективных средствах размещения по продолжительности пребывания – всего, за отчетный квартал	407	X								
в том числе по странам:		X	X	X	X	X	X	X	X	X
страна гражданства	4071									

**Разделы 4** заполняется респондентами один раз в квартал (в отчетах за март, июнь, сентябрь и декабрь), на основании учетных систем КСР (например, автоматизированная система управления КСР (АСУ), 1С, Контур, данные бухгалтерского учета, журнал регистрации гостей и другие).

**По строкам 4011, 4021, 4031, 4041, 4051, 4061** показывается численность размещенных в КСР иностранных граждан за отчетный квартал по целям поездок, указанным в графах 1–8, и продолжительности пребывания в разрезе стран гражданства по кодам ОКСМ в соответствии с приложением к форме.



## Раздел 4. Распределение численности размещенных иностранных граждан по целям поездок, продолжительности пребывания и стране гражданства за отчетный квартал, человек

ПЕТРОСТАТ

Продолжительность пребывания/Страны мира	№ строки	Код страны по ОКСМ	Личные						Деловые и профессиональные	Всего по целям поездок
			отпуск, досуг и отдых	образование и профессиональная подготовка	лечебные и оздоровительные	религиозные/паломнические	посещение магазинов, шоп-туры	прочие		
А	Б	В	1	2	3	4	5	6	7	8
Без ночевки – всего	401	X								
в том числе по странам:		X	X	X	X	X	X	X	X	X
страна гражданства	4011									
1 – 4 ночевки – всего	402	X								
в том числе по странам:		X	X	X	X	X	X	X	X	X
страна гражданства	4021									
5 – 7 ночевок – всего	403	X								
в том числе по странам:		X	X	X	X	X	X	X	X	X
страна гражданства	4031									
8 – 14 ночевок – всего	404	X								
в том числе по странам:		X	X	X	X	X	X	X	X	X
страна гражданства	4041									
15 – 28 ночевок – всего	405	X								
в том числе по странам:		X	X	X	X	X	X	X	X	X
страна гражданства	4051									
29 – 91 ночевок – всего	406	X								
в том числе по странам:		X	X	X	X	X	X	X	X	X
страна гражданства	4061									
Численность иностранных граждан, размещенных в коллективных средствах размещения по продолжительности пребывания – всего, за отчетный квартал	407	X								
в том числе по странам:		X	X	X	X	X	X	X	X	X
страна гражданства	4071									

**По строке 4071** показывается сумма численности размещенных, указанных в строках 4011, 4021, 4031, 4041, 4051, 4061 по аналогичному перечню стран гражданства в соответствии с кодами ОКСМ, приведенных в перечисленных строках.

**По строкам 401–406** показывается сумма соответствующих строк (4011, 4021, 4031, 4041, 4051, 4061) в разрезе стран гражданства по кодам ОКСМ в соответствии с приложением к форме по соответствующим графам.

**По строке 407** показывается сумма всех размещенных в КСР иностранных граждан по строкам 401–406 за отчетный квартал.



## Раздел 4. Распределение численности размещенных иностранных граждан по целям поездок, продолжительности пребывания и стране гражданства за отчетный квартал, человек

ПЕТРОСТАТ

Продолжительность пребывания/Страны мира	№ строки	Код страны по ОКСМ	Личные	
			отпуск, досуг и отдых	образование и профессиональная подготовка
А	Б	В	1	2
Без ночевки – всего	401	Х		
в том числе по странам:		Х	Х	Х
страна гражданства	4011			
1 – 4 ночевки – всего	402	Х		
в том числе по странам:		Х	Х	Х
страна гражданства	4021			
5 – 7 ночевок – всего	403	Х		
в том числе по странам:		Х	Х	Х
страна гражданства	4031			
8 – 14 ночевок – всего	404	Х		
в том числе по странам:		Х	Х	Х
страна гражданства	4041			
15 – 28 ночевок – всего	405	Х		
в том числе по странам:		Х	Х	Х
страна гражданства	4051			
29 – 91 ночевок – всего	406	Х		
в том числе по странам:		Х	Х	Х
страна гражданства	4061			
Численность иностранных граждан, размещенных в коллективных средствах размещения по продолжительности пребывания – всего, за отчетный квартал	407	Х		
в том числе по странам:		Х	Х	Х
страна гражданства	4071			

По графе 1 (отпуск, досуг и отдых) показывается численность размещенных в КСР иностранных граждан, посетивших место временного пребывания с целью, например, осмотра достопримечательностей, посещения природных и искусственных объектов, посещения спортивных или культурных мероприятий, плавательных бассейнов и любых мест отдыха и развлечений, непрофессиональных занятий спортом; пляжного отдыха, круизного отдыха.

По графе 2 (образование и профессиональная подготовка) показывается численность размещенных в КСР иностранных граждан, посетивших место временного пребывания с целью, например, посещения краткосрочных курсов повышения квалификации; прохождения обучения, включая профессиональные или другие специальные курсы.



## Раздел 4. Распределение численности размещенных иностранных граждан по целям поездок, продолжительности пребывания и стране гражданства за отчетный квартал, человек

ПЕТРОСТАТ

Продолжительность пребывания/Страны мира	№ строки	Код страны по ОКСМ	Личные	
			лечебные и оздоровительные	религиозные/паломнические
А	Б	В	З	4
Без ночевки – всего	401	Х		
в том числе по странам:		Х	Х	Х
страна гражданства	4011			
1 – 4 ночевки – всего	402	Х		
в том числе по странам:		Х	Х	Х
страна гражданства	4021			
5 – 7 ночевок – всего	403	Х		
в том числе по странам:		Х	Х	Х
страна гражданства	4031			
8 – 14 ночевок – всего	404	Х		
в том числе по странам:		Х	Х	Х
страна гражданства	4041			
15 – 28 ночевок – всего	405	Х		
в том числе по странам:		Х	Х	Х
страна гражданства	4051			
29 – 91 ночевок – всего	406	Х		
в том числе по странам:		Х	Х	Х
страна гражданства	4061			
Численность иностранных граждан, размещенных в коллективных средствах размещения по продолжительности пребывания – всего, за отчетный квартал	407	Х		
в том числе по странам:		Х	Х	Х
страна гражданства	4071			

**По графе 3 (лечебные и оздоровительные процедуры)** показывается численность размещенных в КСР, посетивших место временного пребывания с целью, например, получения медицинских услуг и оздоровительных процедур в клиниках, больницах, санаториях, иных специализированных учреждениях, а также посещения морских, спа- и других курортов.

**По графе 4 (религиозные/паломнические)** показывается численность размещенных в КСР иностранных граждан, посетивших место временного пребывания с целью, например, посещения религиозных собраний и мероприятий, паломничества.



## Раздел 4. Распределение численности размещенных иностранных граждан по целям поездок, продолжительности пребывания и стране гражданства за отчетный квартал, человек

ПЕТРОСТАТ

Продолжительность пребывания/Страны мира	№ строки	Код страны по ОКСМ	Личные	
			посещение магазинов, шоп-туры	прочие
А	Б	В	5	6
Без ночевки – всего	401	Х		
в том числе по странам:		Х	Х	Х
страна гражданства	4011			
1 – 4 ночевки – всего	402	Х		
в том числе по странам:		Х	Х	Х
страна гражданства	4021			
5 – 7 ночевок – всего	403	Х		
в том числе по странам:		Х	Х	Х
страна гражданства	4031			
8 – 14 ночевок – всего	404	Х		
в том числе по странам:		Х	Х	Х
страна гражданства	4041			
15 – 28 ночевок – всего	405	Х		
в том числе по странам:		Х	Х	Х
страна гражданства	4051			
29 – 91 ночевок – всего	406	Х		
в том числе по странам:		Х	Х	Х
страна гражданства	4061			
Численность иностранных граждан, размещенных в коллективных средствах размещения по продолжительности пребывания – всего, за отчетный квартал	407	Х		
в том числе по странам:		Х	Х	Х
страна гражданства	4071			

**По графе 5 (посещение магазинов, шоп-туры)** показывается численность размещенных в КСР иностранных граждан, посетивших место временного пребывания с целью, например, покупки определенных товаров для личного потребления или подарков, за исключением покупки товаров для перепродажи или будущего использования в каком-либо производственном процессе (в этом случае имеют место деловые и профессиональные цели).

**По графе 6 (прочие)** показывается численность размещенных в КСР иностранных граждан, посетивших место временного пребывания с целью, например, работы в качестве волонтеров (не включенной в другие категории), изучения возможностей трудоустройства и миграции, осуществления любых других видов временной неоплачиваемой деятельности.



## Раздел 4. Распределение численности размещенных иностранных граждан по целям поездок, продолжительности пребывания и стране гражданства за отчетный квартал, человек

ПЕТРОСТАТ

Продолжительность пребывания/Страны мира	№ строки	Код страны по ОКСМ	Деловые и профессиональные	Всего по целям поездок
А	Б	В	7	8
Без ночевки – всего	401	Х		
в том числе по странам:		Х	Х	Х
страна гражданства	4011			
1 – 4 ночевки – всего	402	Х		
в том числе по странам:		Х	Х	Х
страна гражданства	4021			
5 – 7 ночевок – всего	403	Х		
в том числе по странам:		Х	Х	Х
страна гражданства	4031			
8 – 14 ночевок – всего	404	Х		
в том числе по странам:		Х	Х	Х
страна гражданства	4041			
15 – 28 ночевок – всего	405	Х		
в том числе по странам:		Х	Х	Х
страна гражданства	4051			
29 – 91 ночевок – всего	406	Х		
в том числе по странам:		Х	Х	Х
страна гражданства	4061			
Численность иностранных граждан, размещенных в коллективных средствах размещения по продолжительности пребывания – всего, за отчетный квартал	407	Х		
в том числе по странам:		Х	Х	Х
страна гражданства	4071			

По графе 7 (деловые и профессиональные цели) показывается численность размещенных в КСР иностранных граждан, посетивших место временного пребывания с целью, например, участия в совещаниях, конференциях или конгрессах, торговых ярмарках и выставках; чтения лекций, выступления с концертами, представлениями и спектаклями; рекламирования, закупки, продажи или покупки товаров и услуг; участия в научных прикладных или фундаментальных исследованиях; составления программ туристских путешествий, заключения договоров на предоставление услуг по размещению и транспортных услуг, работы в качестве гидов или в качестве других работников сферы туризма; участия в профессиональных спортивных мероприятиях; работы в составе экипажа/команды на средствах транспорта.

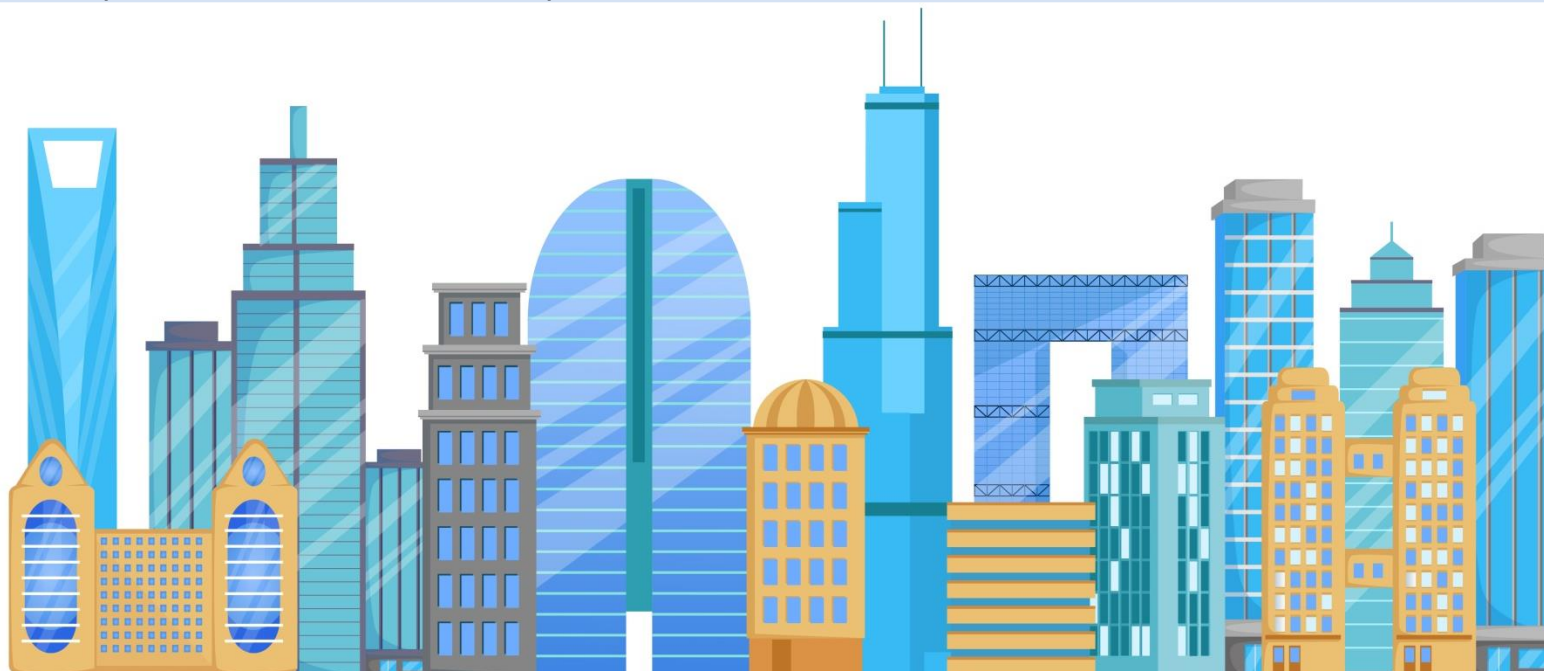
По графе 8 (Всего по целям поездок) показывается сумма граф 1, 2, 3, 4, 5, 6 и 7.



## Раздел 4. Распределение численности размещенных иностранных граждан по целям поездок, продолжительности пребывания и стране гражданства за отчетный квартал, человек

ПЕТРОСТАТ

При заполнении **4 раздела** формы за отчетный квартал, необходимо ориентироваться на указанные в предыдущих отчетных периодах (месяцы, входящие в отчетный квартал) данные о численности размещенных иностранных граждан. Строка 407 гр.8 = Строка 306 (пред предыдущего периода) + Строка 312 (предыдущего периода) + Строка 312 (текущего периода). Например в гостинице «Б» в январе 2024 года было размещено 16 иностранцев (4 из которых продолжают жить с предыдущего отчетного периода), в феврале 2024 года размещалось 15 иностранцев (8 из которых новые) и эти 8 новых человек остались жить до конца квартала. В марте не было заездов новых иностранцев. В таком случае, корректное заполнение строк по числу размещенных иностранных граждан за январь 2024 года: строка 306 = 16 человек, строка 312 = 12 человек. За февраль 2024 года: 306 = 15 человек, строка 312 = 8 человек. За март 2024 года: 306 = 8 человек, строка 312 = 0 человек (пустая строка). В 4 разделе в строке 407 гр.8 количество иностранных граждан должно быть равно  $16 + 8 + 0 = 24$  человека. Гостиница «Б» представляет отчет в марте 2024 года, в котором распределение численности размещенных иностранных граждан по целям поездок, продолжительности пребывания и стране гражданства осуществляется по 24 иностранцам, размещенным в отчетном квартале.





## Раздел 4. Распределение численности размещенных иностранных граждан по целям поездок, продолжительности пребывания и стране гражданства за отчетный квартал, человек

ПЕТРОСТАТ

### Раздел 4.

Сумма граф 1, 2, 3, 4, 5, 6, 7 по строкам 401, 402, 403, 404, 405, 406 = строке 407 гр. 8;

Сумма граф 1, 2, 3, 4, 5, 6, 7 по строке 401 = строке 401 гр. 8;

Сумма граф 1, 2, 3, 4, 5, 6, 7 по строке 402 = строке 402 гр. 8;

Сумма граф 1, 2, 3, 4, 5, 6, 7 по строке 403 = строке 403 гр. 8;

Сумма граф 1, 2, 3, 4, 5, 6, 7 по строке 404 = строке 404 гр. 8;

Сумма граф 1, 2, 3, 4, 5, 6, 7 по строке 405 = строке 405 гр. 8;

Сумма граф 1, 2, 3, 4, 5, 6, 7 по строке 406 = строке 406 гр. 8;

Сумма граф 1, 2, 3, 4, 5, 6, 7 по строке 407 = строке 407 гр. 8;

Сумма строк 401, 402, 403, 404, 405, 406 по графе 1 = строке 407 гр. 1;

Сумма строк 401, 402, 403, 404, 405, 406 по графе 2 = строке 407 гр. 2;

Сумма строк 401, 402, 403, 404, 405, 406 по графе 3 = строке 407 гр. 3;

Сумма строк 401, 402, 403, 404, 405, 406 по графе 4 = строке 407 гр. 4;

Сумма строк 401, 402, 403, 404, 405, 406 по графе 5 = строке 407 гр. 5;

Сумма строк 401, 402, 403, 404, 405, 406 по графе 6 = строке 407 гр. 6;

Сумма строк 401, 402, 403, 404, 405, 406 по графе 7 = строке 407 гр. 7;

Сумма строк 401, 402, 403, 404, 405, 406 по графе 8 = строке 407 гр. 8;

Данные строки 401 должны быть равны Сумме данных строк 4011 (в разрезе стран по кодам ОКСМ);

Данные строки 402 должны быть равны Сумме данных строк 4021 (в разрезе стран по кодам ОКСМ);

Данные строки 403 должны быть равны Сумме данных строк 4031 (в разрезе стран по кодам ОКСМ);

Данные строки 404 должны быть равны Сумме данных строк 4041 (в разрезе стран по кодам ОКСМ);

Данные строки 405 должны быть равны Сумме данных строк 4051 (в разрезе стран по кодам ОКСМ);

Данные строки 406 должны быть равны Сумме данных строк 4061 (в разрезе стран по кодам ОКСМ);

Данные строки 407 должны быть равны Сумме данных строк 4071 (в разрезе стран по кодам ОКСМ).





## Раздел 5. Распределение численности размещенных граждан России по целям поездок и продолжительности пребывания за отчетный квартал, человек

ПЕТРОСТАТ

Наименование показателей	№ строки	Личные						Деловые и профессиональные	Всего по целям поездок
		отпуск, досуг и отдых	образование и профессиональная подготовка	лечебные и оздоровительные	религиозные/паломнические	посещение магазинов, шоп-туры	прочие		
А	Б	1	2	3	4	5	6	7	8
Без ночевки	501								
1 – 4 ночевки	502								
5 – 7 ночевок	503								
8 – 14 ночевок	504								
15 – 28 ночевок	505								
29 – 91 ночевок	506								
Численность граждан Российской Федерации, размещенных в коллективных средствах размещения – всего, за отчетный квартал	507								

Раздел 5 заполняется респондентом один раз в квартал (в отчетах за март, июнь, сентябрь и декабрь), на основании учетных систем КСР (например, автоматизированная система управления КСР (АСУ), 1С, Контур, данные бухгалтерского учета, журнал регистрации гостей и другие)

**По строкам 501–506** раздела 5 из строки 507 графы 8 показывается численность размещенных в КСР граждан России по целям поездок и продолжительности пребывания. Графы 1–8 строк 501–506 заполняются аналогично разделу 4, с указанием размещенных граждан России.

**По строке 507** раздела 5 показывается численность размещенных в КСР граждан России по целям поездок и продолжительности пребывания за отчетный квартал.



## Раздел 5. Распределение численности размещенных граждан России по целям поездок и продолжительности пребывания за отчетный квартал, человек

ПЕТРОСТАТ

Наименование показателей	№ строки	Личные						Деловые и профессиональные	Всего по целям поездок
		отпуск, досуг и отдых	образование и профессиональная подготовка	лечебные и оздоровительные	религиозные/паломнические	посещение магазинов, шоп-туры	прочие		
А	Б	1	2	3	4	5	6	7	8
Без ночевки	501								
1 – 4 ночевки	502								
5 – 7 ночевок	503								
8 – 14 ночевок	504								
15 – 28 ночевок	505								
29 – 91 ночевок	506								
Численность граждан Российской Федерации, размещенных в коллективных средствах размещения – всего, за отчетный квартал	507								

При заполнении **5 раздела** формы за отчетный квартал, необходимо ориентироваться на указанные в предыдущих отчетных периодах (месяцы, входящие в отчетный квартал) данные о численности размещенных граждан России. Строка 407 гр.8 = Строка 305 (пред предыдущего периода) + Строка 311 (предыдущего периода) + Строка 311 (текущего периода).

### Раздел 5.

Сумма граф 1, 2, 3, 4, 5, 6, 7 по строкам 501, 502, 503, 504, 505, 506 = строке 507 гр.8;

Сумма граф 1, 2, 3, 4, 5, 6, 7 по строке 501 = строке 501 гр. 8;

Сумма граф 1, 2, 3, 4, 5, 6, 7 по строке 502 = строке 502 гр. 8;

Сумма граф 1, 2, 3, 4, 5, 6, 7 по строке 503 = строке 503 гр. 8;

Сумма граф 1, 2, 3, 4, 5, 6, 7 по строке 504 = строке 504 гр. 8;

Сумма граф 1, 2, 3, 4, 5, 6, 7 по строке 505 = строке 505 гр. 8;

Сумма граф 1, 2, 3, 4, 5, 6, 7 по строке 506 = строке 506 гр. 8;

Сумма граф 1, 2, 3, 4, 5, 6, 7 по строке 507 = строке 507 гр. 8;

Сумма строк 501, 502, 503, 504, 505, 506 по графе 1 = строке 507 гр. 1;

Сумма строк 501, 502, 503, 504, 505, 506 по графе 2 = строке 507 гр. 2;

Сумма строк 501, 502, 503, 504, 505, 506 по графе 3 = строке 507 гр. 3;

Сумма строк 501, 502, 503, 504, 505, 506 по графе 4 = строке 507 гр. 4;

Сумма строк 501, 502, 503, 504, 505, 506 по графе 5 = строке 507 гр. 5;

Сумма строк 501, 502, 503, 504, 505, 506 по графе 6 = строке 507 гр. 6;

Сумма строк 501, 502, 503, 504, 505, 506 по графе 7 = строке 507 гр. 7;

Сумма строк 501, 502, 503, 504, 505, 506 по графе 8 = строке 507 гр. 8.



## Предупредительные контроли

ПЕТРОСТАТ

Если строка 304 > 0, то строка 301 > 0;  
Если строка 305 > 0, то строка 302 > 0;  
Если строка 306 > 0, то строка 303 > 0;  
Если строка 301 > 0, то строка 313 > 0;  
Если строка 304 > 0, то строка 313 > 0;  
Если строка 305 текущего периода > строки 305 предыдущего периода, то должна быть заполнена строка 311;  
Если строка 306 текущего периода > строки 306 предыдущего периода, то должна быть заполнена строка 312;  
Строка 301 ≤ строка 205 \* 30;  
Строка 301 ≥ строке 304;  
Строка 301 ≤ строка 205 \* 30;  
Строка 301 ≥ строке 304;  
Строка 302 ≥ строке 305;  
Строка 303 ≥ строке 306;  
Строка 205/строка 201 ≤ 12;  
Строка 201 \* 30 / строка 205 ≤ 1;

Строка 302 гр. 1 ≤ стр.502 гр. 8\*4 + гр. стр.503 гр. 8\*7 + стр.504 гр.8\*14 + стр. 505 гр.8\*28 + стр. 506 гр.8\*91;  
Строка 302 гр. 1 ≥ стр.502 гр. 8\*1 + гр. стр.503 гр. 8\*5 + стр.504 гр.8\*8 + стр. 505 гр.8\*15 + стр. 506 гр.8\*29;  
Строка 303 гр. 1 ≤ стр.402 гр. 8\*4 + гр. стр.403 гр. 8\*7 + стр.404 гр.8\*14 + стр. 405 гр.8\*28 + стр. 406 гр.8\*91;  
Строка 303 гр. 1 ≥ стр.402 гр. 8\*1 + гр. стр.403 гр. 8\*5 + стр.404 гр. 8\*8 + стр.405 гр.8\*15 + стр. 406 гр.8\*29.

