



УПРАВЛЕНИЕ ФЕДЕРАЛЬНОЙ СЛУЖБЫ
ГОСУДАРСТВЕННОЙ СТАТИСТИКИ
ПО Г. САНКТ-ПЕТЕРБУРГУ
И ЛЕНИНГРАДСКОЙ ОБЛАСТИ

О ПОКАЗАТЕЛЯХ ФОРМЫ 1-КСР (годовая)

«Сведения о деятельности коллективного средства
размещения» за 2024 год

31.07.2024

Рекомендации по заполнению отчета

СОДЕРЖАНИЕ

Информация для респондентов	3
Указания по заполнению формы	9
Титульный лист	10
Раздел 1. Общие сведения о коллективном средстве размещения	13
Раздел 2. Номерной фонд	17
Раздел 3. Сведения о размещенных лицах	20
Раздел 4. Распределение численности размещенных лиц по целям поездок, человек	27
Раздел 5. Распределение численности размещенных лиц по продолжительности пребывания, человек	31
Раздел 6. Основные показатели финансово-хозяйственной деятельности, тысяч рублей	32
Раздел 7. Сведения о персонале, человек	37
Предупредительные контроли	42

1

Информация для респондентов

Респонденты

Юридические лица, независимо от формы собственности и организационно-правовой формы, физические лица, зарегистрированное в качестве индивидуальных предпринимателей, предоставляющие услуги гостиниц и аналогичных им коллективных средств размещения (гостиницы, мотели, хостелы, другие организации гостиничного типа) и специализированных коллективных средств размещения (санаторно-курортные организации, организации отдыха)



Дата и номер приказа Росстата об утверждении формы

31.07.2023 № 368



Срок предоставления

с 1-го января по 1-е февраля после отчетного периода (в случае сезонного функционирования – по его окончании)



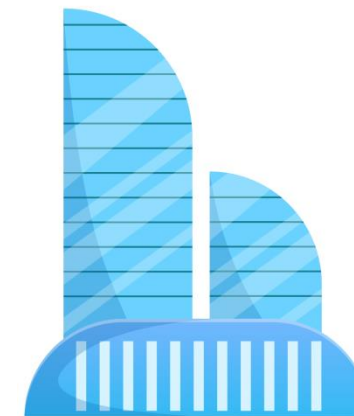
Вид предоставления

Электронный документ, подписанный электронно цифровой подписью



При наличии у респондента обособленных подразделений настоящая форма заполняется как по каждому обособленному подразделению, так и по респонденту без этих обособленных подразделений

Форму федерального статистического наблюдения предоставляют также **филиалы, представительства и подразделения действующих на территории Российской Федерации иностранных организаций** в порядке, установленном для юридических лиц



При наличии у юридического лица обособленных **подразделений, осуществляющих деятельность за пределами Российской Федерации**, данные по ним в настоящую форму не включаются



При реорганизации в форме преобразования юридического лица юридическое лицо, являющееся правопреемником, с момента своего создания должно предоставлять отчет по форме (включая данные реорганизованного юридического лица) в срок, указанный на бланке формы за период с начала отчетного года, в котором произошла реорганизация



Организации, в отношении которых в соответствии с Федеральным законом от 26 октября 2002 г. № 127-ФЗ «О несостоятельности (банкротстве)» (далее – Закон о банкротстве) введены процедуры, применяемые в деле о **банкротстве**, представляют данные по форме до завершения в соответствии со статьей 149 Закона о банкротстве конкурсного производства и внесения в единый государственный реестр юридических лиц записи о ликвидации должника



Если у респондента **два и более КСР**, заполняется отдельный отчет о деятельности каждого КСР, независимо от того, к какому типу КСР (Раздел 1 графа А строки 101–114) они относятся

КСР может состоять из **нескольких корпусов, зданий** и других строений и в этом случае должно учитываться как одно КСР.

Если в одном здании деятельностью по предоставлению услуг по размещению **занимаются два или более респондентов**, каждый респондент заполняет отдельный отчет

По КСР, полностью **сданным в аренду** другим хозяйствующим субъектам, респондентом, обязанным предоставлять данные, является арендатор. По КСР, частично сданным в аренду другим хозяйствующим субъектам, респондентом, обязанным предоставлять данные, является арендодатель (владелец), который должен запросить необходимую для ее заполнения данные у арендатора



По КСР, которое работало в течение части отчетного года, респондент заполняет адресную часть и показатели, характеризующие деятельность КСР за период его работы. По КСР, не работавшему в течение всего года, респондент направляет подписанный в установленном порядке отчет с заполненными в обязательном порядке разделами 1 и 2

По временно не работавшему на конец отчетного года КСР (по причине капремонта, модернизации и другим причинам) респондент заполняет в отчете полностью адресную часть, а также показатели, характеризующие его деятельность до начала капремонта (модернизации)



Заполненная форма предоставляется респондентом в территориальные органы Росстата по месту фактического осуществления деятельности юридического лица (обособленного подразделения) или индивидуального предпринимателя (по месту нахождения КСР).

Руководитель юридического лица/индивидуальный предприниматель назначает **должностных лиц, уполномоченных предоставлять данные от имени юридического лица/индивидуального предпринимателя**

2

Указания по заполнению формы

В соответствующих графах бланка формы респондент указывает **полное наименование КСР** и полное наименование отчитывающейся организации в соответствии с учредительными документами, зарегистрированными в установленном порядке, а затем в скобках – краткое наименование

На бланке формы, содержащей **данные по обособленному подразделению**, указывается наименование обособленного подразделения и юридического лица, к которому оно относится. Индивидуальный предприниматель указывает соответственно наименование КСР и фамилию, имя, отчество (при наличии)

Наименование коллективного средства размещения _____	Наименование отчитывающейся организации _____
Почтовый адрес _____	Почтовый адрес _____

В графе, в которой указано наименование **отчитывающейся организации**, в строке «Почтовый адрес» указывается наименование субъекта Российской Федерации и юридический адрес с почтовым индексом, указанный в едином государственном реестре юридических лиц (ЕГРЮЛ). Индивидуальный предприниматель указывает адрес места жительства, содержащийся в едином государственном реестре индивидуальных предпринимателей (ЕГРИП)

Наименование коллективного средства размещения	Наименование отчитывающейся организации
Почтовый адрес	Почтовый адрес

В графе, в которой указано наименование **КСР**, в строке «Почтовый адрес» указывается наименование субъекта Российской Федерации и адрес фактического местонахождения КСР с почтовым индексом, то есть адрес, по которому юридическое лицо или индивидуальный предприниматель фактически осуществляет свою деятельность. На бланке формы, содержащей данные по обособленному подразделению, указывается почтовый адрес обособленного подразделения с почтовым индексом

<https://websbor.gks.ru/online/info>

В качестве **головного подразделения юридического лица** выступает обособленное подразделение, где находится администрация предприятия или местонахождение которого соответствует зарегистрированному юридическому адресу.
Если КСР находится на балансе предприятия, то статистическое наблюдение проводится в соответствии с типом этого предприятия

Код формы по ОКУД	Код		
	отчитывающейся организации (индивидуального предпринимателя) по ОКПО (для обособленного подразделения и головного подразделения юридического лица – идентификационный номер)		
1	2	3	4
0609400			

код по Общероссийскому классификатору предприятий и организаций (**ОКПО**) – для юридического лица, не имеющего обособленных подразделений, индивидуального предпринимателя;
идентификационный номер – для обособленного подразделения юридического лица и для головного подразделения юридического лица

Данные приводятся в тех **единицах измерения**, которые указаны в форме (стоимостные показатели – с одним десятичным знаком, все остальные – в целых числах)

Раздел 1. ОБЩИЕ СВЕДЕНИЯ О КОЛЛЕКТИВНОМ СРЕДСТВЕ РАЗМЕЩЕНИЯ

ПЕТРОСТАТ

Раздел 1 заполняется путем
проставления «1» в графе 1 по строке,
соответствующей той или иной
характеристике КСР

В строках 101-114 респондент указывает тип КСР
в соответствии с учредительными документами.
Единица должна быть проставлена только в одной
из строк 101-114

Вопросы	№ строки	Нужное отметить – 1
А	Б	1
Гостиницы и аналогичные средства размещения		
гостиница	101	
мотель	102	
хостел	103	
другая организация гостиничного типа	104	
Специализированные средства размещения		
санаторно-курортные организации:		
санаторий	105	
санаторий для детей	106	
санаторий для детей с родителями	107	
санаторный оздоровительный лагерь	108	
санаторий-профилакторий	109	
курортная поликлиника, бальнеологическая лечебница, грязелечебница	110	
организации отдыха:		
дом отдыха	111	
пансионат	112	
кемпинг	113	
база отдыха, туристская база, другая организация отдыха	114	

Раздел 1. ОБЩИЕ СВЕДЕНИЯ О КОЛЛЕКТИВНОМ СРЕДСТВЕ РАЗМЕЩЕНИЯ

ПЕТРОСТАТ

Система налогообложения
(необходимо отметить одну из строк 115-118)

Вопросы	№ стр оки	Нужное отметить – 1
А	Б	1
общая	115	
упрощенная	116	
налог на профессиональный доход	117	
патентная	118	

В строках 115-118 указывается система налогообложения КСР, которая должна совпадать с системой налогообложения респондента, зафиксированной в ФНС России. Единица должна быть проставлена только в одной из строк 115-118

Период функционирования
(необходимо отметить одну из строк 119-120)

Вопросы	№ стр оки	Нужное отметить – 1
А	Б	1
круглый год	119	
сезонный	120	

Для КСР, которые функционируют круглый год, респондент отмечает **строку 119**, для сезонных КСР - **строку 120**

Раздел 1. ОБЩИЕ СВЕДЕНИЯ О КОЛЛЕКТИВНОМ СРЕДСТВЕ РАЗМЕЩЕНИЯ

ПЕТРОСТАТ

Для КСР, прошедших государственную классификацию аккредитованной организацией, включенной в перечень аккредитованных организаций, осуществляющих классификацию гостиниц, классификацию горнолыжных трасс, классификацию пляжей, ведение которого осуществляется в соответствии с Федеральным законом от 24.11.1996 № 132-ФЗ «Об основах туристской деятельности в Российской Федерации», отмечается одна из **строк 121-126**, указывающих на их категорию. Отмеченная категория должна совпадать с данными единого перечня классифицированных гостиниц, горнолыжных трасс, пляжей

Категории коллективного средства размещения (КСР)
(необходимо отметить одну из строк 121–126)

Вопросы	№ стр оки	Нужное отметить – 1
А	Б	1
1 звезда	121	
2 звезды	122	
3 звезды	123	
4 звезды	124	
5 звезд	125	
без категории (звезд)	126	

Если КСР состоит из нескольких корпусов разных категорий, то оно учитывается в отчете как одно КСР и указывается максимальная присвоенная категория. Для КСР, не прошедших классификацию в аккредитованной организации, отмечается **строка 126** – без категории (звезд)

Для контроля правильности заполнения формы необходимо учесть следующее:

- Должна быть отмечена одна из строк 101-114;
- Должна быть отмечена одна из строк 115-118;
- Должна быть отмечена одна из строк 119-120;
- Должна быть отмечена одна из строк 121-126.

Раздел 2. НОМЕРНОЙ ФОНД

ПЕТРОСТАТ

Наименование показателей	№ строки	Единица измерения	Фактически
А	Б	В	Г
Число номеров – всего	201	ед	
из них:			
высшей категории	202	ед	
номера, приспособленные для проживания людей с ограниченными возможностями здоровья и инвалидов	203	ед	
новые (введенные в отчетном году)	204	ед	
Общая площадь всех номеров, указанных по строке 201	205	м ²	
Число мест	206	ед	
Число дней работы (для сезонных КСР)	207	дн	

По строке 201 показывается число номеров (комнат), числящихся по инвентарным данным на конец отчетного года (сезона)

По строке 202 для КСР, прошедших в установленном порядке классификацию в аккредитованной организации, показывается количество номеров высшей категории, к которым относятся номера «сюит», «апартамент», «люкс», «джуниор сюит», «студия» (пункт 6 Положения о классификации гостиниц, утвержденного постановлением Правительства Российской Федерации от 18 ноября 2020 г. № 1860)

По строке 203 показываются номера, приспособленные для проживания людей с ограниченными возможностями здоровья и инвалидов, оборудованные необходимыми приспособлениями: поручни, широкие дверные проемы, розетки и выключатели на высоте 1-1,2 м, оборудованный санузел и тому подобное

По строке 204 показываются новые номера, введенные в действие в отчетном году. Если КСР введено в действие в отчетном году, то строка 204 должна быть равна строке 201

Наименование показателей	№ строки	Единица измерения	Фактически
А	Б	В	Г
Число номеров – всего	201	ед	
из них:			
высшей категории	202	ед	
номера, приспособленные для проживания людей с ограниченными возможностями здоровья и инвалидов	203	ед	
новые (введенные в отчетном году)	204	ед	
Общая площадь всех номеров, указанных по строке 201	205	м ²	
Число мест	206	ед	
Число дней работы (для сезонных КСР)	207	дн	

По строке 205 показывается жилая (без площади санузла, душа, ванны) площадь всех имеющихся номеров за вычетом площади номеров, постоянно занятых не по прямому назначению (например, киоски, буфеты)

По строке 207 сезонные КСР показывают число дней работы в течение отчетного года. Строка заполняется только при условии проставленной «1» в строке 120

По строке 206 для гостиниц и аналогичных им КСР показывается число мест, числящихся по инвентарным данным на конец отчетного года (для сезонных КСР – на дату окончания функционирования в отчетном году). Для специализированных КСР показывается число мест (коек) по состоянию на месяц (день) их максимального развертывания. В случае развертывания дополнительных мест (коек) в отчетном году, их количество необходимо включить в строку.

Например, санаторий функционировал в январе – апреле на 50 мест, в мае – на 75, с июня по октябрь – на 100, в ноябре – на 75, в декабре – на 50. В данном примере по строке 206 должно быть показано 100 мест

Для контроля правильности заполнения формы необходимо учесть следующее:

- Строка 201 \geq строке 202;
- Строка 201 \geq строке 203;
- Строка 201 \geq строке 204;
- Если строка 201 > 0 , то строка 205 > 0 ;
- Если строка 201 > 0 , то строка 206 > 0 ;
- Если строка 205 > 0 , то строка 201 > 0 ;
- Если строка 206 > 0 , то строка 201 > 0 ;
- Строка 206 \geq строке 201.

Раздел 3. СВЕДЕНИЯ О РАЗМЕЩЕННЫХ ЛИЦАХ

ПЕТРОСТАТ

Наименование показателей	№ строки	Единица измерения	Всего	в том числе лица:		
				до 18 лет	18–54 лет	55 лет и старше
А	Б	В	1	2	3	4
Число ночевок (сумма строк 302, 303)	301	ед				
в том числе:						
граждан России	302	ед				
иностраннх граждан	303	ед				
Численность размещенных лиц – всего (сумма строк 305, 306):	304	чел				
в том числе:						
граждан России	305	чел				
иностраннх граждан	306	чел				
Из строки 304 численность размещенных лиц по путевкам	307	чел				
в том числе:						
граждан России	308	чел				
иностраннх граждан	309	чел				
Из строки 305 численность размещенных граждан России с ограниченными возможностями здоровья и инвалидов	310	чел				

По строке 301 в графе 1 проставляется общее число ночевок по всем размещенным в КСР лицам за год (для круглогодичных организаций) и за сезон (для сезонных организаций) с выделением их **в строках 302-303** по гражданству. **В графах 2, 3 и 4 по строке 301** отражается соответственно число ночевок лиц до 18 лет, лиц 18–54 лет и лиц 55 лет и старше. Этот показатель отражает использованное количество постоянных и временных мест и определяется на основании книги учета проживающих.

Например, если в одном номере размещался 1 человек на 7 ночей, то число ночевок будет равно 7, если в одном номере размещалось 2 человека на 7 ночей, то число ночевок будет равно 14, соответственно, если в одном номере размещалось 3 человека на 7 ночей, то число ночевок будет равно 21.

Если продолжительность пребывания в организации измеряется в днях, то число ночей составляет число дней минус единица. Если продолжительность пребывания в КСР составляет менее 24 часов, но более чем 12 часов, то такое пребывание учитывается как ночевка.

Сумма данных строк 302, 303 по графам 1-4 должна быть равна данным строки 301

Раздел 3. СВЕДЕНИЯ О РАЗМЕЩЕННЫХ ЛИЦАХ

ПЕТРОСТАТ

Наименование показателей	№ строки	Единица измерения	Всего	в том числе лица:		
				до 18 лет	18–54 лет	55 лет и старше
А	Б	В	1	2	3	4
Число ночевок (сумма строк 302, 303)	301	ед				
в том числе:						
граждан России	302	ед				
иностранцев граждан	303	ед				
Численность размещенных лиц – всего (сумма строк 305, 306):	304	чел				
в том числе:						
граждан России	305	чел				
иностранцев граждан	306	чел				
Из строки 304 численность размещенных лиц по путевкам	307	чел				
в том числе:						
граждан России	308	чел				
иностранцев граждан	309	чел				
Из строки 305 численность размещенных граждан России с ограниченными возможностями здоровья и инвалидов	310	чел				

По строке 304 в графе 1 проставляется численность размещенных лиц (независимо от количества дней и ночей пребывания в КСР) с выделением их в строках 305-306 по гражданству. В графах 2, 3 и 4 по строке 304 отражается соответственно численность размещенных лиц до 18 лет, лиц 18–54 лет и лиц 55 лет и старше. Сумма данных строк 305, 306 по графам 1-4 должна быть равна данным строки 304

Данные по строкам 304-306 показываются без численности лиц, получивших амбулаторно-курортное лечение по курсовкам в санаторно-курортных организациях или организациях отдыха, которая должна отражаться в справке 2

По строке 307 в графе 1 показывается численность лиц, размещенных по путевкам, независимо от числа предъявленных ими путевок, с выделением их в строках 308-309 по гражданству. В графах 2, 3 и 4 по строке 307 отражается соответственно численность размещенных по путевкам лиц до 18 лет, лиц 18–54 лет и лиц 55 лет и старше. Сумма данных строк 308, 309 по графам 1-4 должна быть равна данным строки 307

Раздел 3. СВЕДЕНИЯ О РАЗМЕЩЕННЫХ ЛИЦАХ

ПЕТРОСТАТ

Наименование показателей	№ строки	Единица измерения	Всего	в том числе лица:		
				до 18 лет	18–54 лет	55 лет и старше
А	Б	В	1	2	3	4
Число ночевок (сумма строк 302, 303)	301	ед				
в том числе:						
граждан России	302	ед				
иностраннх граждан	303	ед				
Численность размещенных лиц – всего (сумма строк 305, 306):	304	чел				
в том числе:						
граждан России	305	чел				
иностраннх граждан	306	чел				
Из строки 304 численность размещенных лиц по путевкам	307	чел				
в том числе:						
граждан России	308	чел				
иностраннх граждан	309	чел				
Из строки 305 численность размещенных граждан России с ограниченными возможностями здоровья и инвалидов	310	чел				

В случае, если КСР арендует жилые помещения для размещения в них принимаемых лиц (без оказания им амбулаторно-курортного лечения) и получает от этого доход, то данные о числе этих лиц и осуществленных ими ночевок должны быть учтены в разделе 3

По строке 310 в графе 1 из строки 305 проставляется численность размещенных в КСР граждан России с ограниченными возможностями здоровья и инвалидов (независимо от количества дней и ночей пребывания в КСР). В графах 2, 3 и 4 по строке 310 из строки 305 отражается соответственно численность размещенных лиц с ограниченными возможностями здоровья и инвалидов до 18 лет, лиц 18–54 лет и лиц в возрасте 55 лет и старше

Для контроля правильности заполнения формы необходимо учесть следующее:

- Строка 301 = сумме строк 302, 303;
- Строка 304 = сумме строк 305, 306;
- Строка 304 \geq строке 307;
- Строка 305 \geq строке 308;
- Строка 306 \geq строке 309;
- Строка 307 = сумме строк 308, 309;
- Строка 305 \geq строке 310;
- Графа 1 = сумме граф 2, 3, 4 по всем строкам;
- Каждая из граф 2, 3 и 4 \leq графе 1 по всем строкам;
- Если строка 301 > 0 , то строка 304 > 0 ;
- Если строка 302 > 0 , то строка 305 > 0 ;
- Если строка 303 > 0 , то строка 306 > 0 .

Справка 1. Распределение численности размещенных иностранных граждан по стране гражданства (из строки 306 графы 1), человек

Страны мира	№ строки	Код страны по ОКСМ	Численность размещенных
А	Б	В	Г
	311		

В случае заполнения строки 306, в свободных строках приводится расшифровка численности размещенных иностранных граждан с разбивкой по странам их гражданства в соответствии с приведенным в приложении к форме Общероссийским классификатором стран мира (ОКСМ), утвержденным постановлением Госстандарта России от 14 декабря 2001 г. № 529-ст.

Сумма всех свободных строк по графе 1 должна быть равна данным строки 306 по графе 1 раздела 3

Справка 2. Численность лиц, получивших амбулаторно-курортное лечение (по курсовкам) в санаторно-курортных организациях и организациях отдыха, человек

Наименование показателей	№ строки	Фактически
Численность лиц, получивших амбулаторно-курортное лечение (по курсовкам) - всего	312	
в том числе лица:		
до 18 лет	313	
18–54 лет	314	
55 лет и старше	315	

По санаторно-курортным организациям и организациям отдыха, проводившим амбулаторно-курортное лечение, на основании имеющегося учета в строке 312 показывается численность лиц, получивших амбулаторно-курортное лечение (по курсовкам), с выделением по строке 313 лиц до 18 лет, по строке 314 лиц 18–54 лет и по строке 315 лиц в возрасте 55 лет и старше

Для контроля правильности заполнения формы необходимо учесть следующее:

Справка 1

- Сумма свободных строк по графе 1 должна быть равна строке 306 графы 1 раздела 3.

Справка 2

- Строка 312 = сумме строк 313–315.

Раздел 4. РАСПРЕДЕЛЕНИЕ ЧИСЛЕННОСТИ РАЗМЕЩЕННЫХ ЛИЦ ПО ЦЕЛЯМ ПОЕЗДОК, ЧЕЛОВЕК

ПЕТРОСТАТ

По строкам 401 и 402 показывается численность размещенных в КСР граждан России и иностранных граждан по целям поездок

Наименование показателей	№ строки	Личные					Деловые и профессиональные
		отпуск, досуг и отдых	образование и профессиональная подготовка	лечебные и оздоровительные процедуры	религиозные/паломнические	посещение магазинов и прочие	
А	Б	1	2	3	4	5	6
Граждане России	401						
Иностранные граждане	402						

По графе 1 (отпуск, досуг и отдых) показывается численность размещенных в КСР, посетивших место временного пребывания с целью, например, осмотра достопримечательностей, посещения природных и искусственных объектов, посещения спортивных или культурных мероприятий, плавательных бассейнов и любых мест отдыха и развлечений, непрофессиональных занятий спортом; пляжного отдыха, круизного отдыха

По графе 2 (образование и профессиональная подготовка) показывается численность размещенных в КСР, посетивших место временного пребывания с целью, например, посещения краткосрочных курсов повышения квалификации; прохождения обучения, включая профессиональные или другие специальные курсы

Раздел 4. РАСПРЕДЕЛЕНИЕ ЧИСЛЕННОСТИ РАЗМЕЩЕННЫХ ЛИЦ ПО ЦЕЛЯМ ПОЕЗДОК, ЧЕЛОВЕК

ПЕТРОСТАТ

Наименование показателей	№ строки	Личные					Деловые и профессиональные
		отпуск, досуг и отдых	образование и профессиональная подготовка	лечебные и оздоровительные процедуры	религиозные/паломнические	посещение магазинов и прочие	
А	Б	1	2	3	4	5	6
Граждане России	401						
Иностранные граждане	402						

По графе 3 (лечебные и оздоровительные процедуры) показывается численность размещенных в КСР, посетивших место временного пребывания с целью, например, получения медицинских услуг и оздоровительных процедур в клиниках, больницах, санаториях, иных специализированных учреждениях, а также посещения морских, спа- и других курортов

По графе 4 (религиозные/паломнические) показывается численность размещенных в КСР, посетивших место временного пребывания с целью, например, посещения религиозных собраний и мероприятий, паломничества

Раздел 4. РАСПРЕДЕЛЕНИЕ ЧИСЛЕННОСТИ РАЗМЕЩЕННЫХ ЛИЦ ПО ЦЕЛЯМ ПОЕЗДОК, ЧЕЛОВЕК

ПЕТРОСТАТ

По графе 5 (посещение магазинов и прочие) показывается численность размещенных в КСР, посетивших место временного пребывания с целью, например, покупки определенных товаров для личного потребления или подарков, за исключением покупки товаров для перепродажи или будущего использования в каком-либо производственном процессе (в этом случае имеют место деловые и профессиональные цели), а также работы в качестве волонтеров (не включенной в другие категории), изучения возможностей трудоустройства и миграции, осуществления любых других видов временной неоплачиваемой деятельности

По графе 6 (деловые и профессиональные цели) показывается численность размещенных в КСР, посетивших место временного пребывания с целью, например, участия в совещаниях, конференциях или конгрессах, торговых ярмарках и выставках; чтения лекций, выступления с концертами, представлениями и спектаклями; рекламирования, закупки, продажи или покупки товаров и услуг; участия в научных прикладных или фундаментальных исследованиях; составления программ туристских путешествий, заключения договоров на предоставление услуг по размещению и транспортных услуг, работы в качестве гидов или в качестве других работников сферы туризма; участия в профессиональных спортивных мероприятиях; работы в составе экипажа/команды на средствах транспорта

Наименование показателей	№ строки	Личные					Деловые и профессиональные
		отпуск, досуг и отдых	образование и профессиональная подготовка	лечебные и оздоровительные процедуры	религиозные/паломнические	посещение магазинов и прочие	
А	Б	1	2	3	4	5	6
Граждане России	401						
Иностранные граждане	402						

Раздел 4. РАСПРЕДЕЛЕНИЕ ЧИСЛЕННОСТИ РАЗМЕЩЕННЫХ ЛИЦ ПО ЦЕЛЯМ ПОЕЗДОК, ЧЕЛОВЕК

ПЕТРОСТАТ

Для контроля правильности заполнения формы необходимо учесть следующее:

Строка 401: сумма граф 1-6 = графе 1 строки 305 раздела 3;

Строка 402: сумма граф 1-6 = графе 1 строки 306 раздела 3.

Раздел 5. РАСПРЕДЕЛЕНИЕ ЧИСЛЕННОСТИ РАЗМЕЩЕННЫХ ЛИЦ ПО ПРОДОЛЖИТЕЛЬНОСТИ ПРЕБЫВАНИЯ, ЧЕЛОВЕК

ПЕТРОСТАТ

Наименование показателей	№ строк и	Продолжительность пребывания							
		без ночевки	1 – 4 ночевки	5 – 7 ночевок	8 – 14 ночевок	15 – 28 ночевок	29 – 90 ночевок	91 – 182 ночевки	183 и более ночевок
А	Б	1	2	3	4	5	6	7	8
Граждане России	501								
Иностранные граждане	502								

Сумма данных граф 1-8 строки 501 должна быть равна данным строки 305 графы 1 раздела 3

Сумма данных граф 1-8 строки 502 должна быть равна данным строки 306 графы 1 раздела 3

Раздел 6. ОСНОВНЫЕ ПОКАЗАТЕЛИ ФИНАНСОВО-ХОЗЯЙСТВЕННОЙ ДЕЯТЕЛЬНОСТИ, ТЫСЯЧ РУБЛЕЙ

ПЕТРОСТАТ

Раздел заполняют на основании данных бухгалтерского учета. Респонденты, предоставляющие отчет о деятельности КСР, находящегося на балансе другой организации, запрашивают необходимые данные у этой организации

Наименование показателей	№ строки	Фактически
А	Б	1
Доходы от предоставляемых услуг (без НДС, акцизов и аналогичных платежей)	601	
из них:		
от услуг размещения (от продажи номеров и от реализации путевок)	602	
от общественного питания, не входящего в стоимость номера/путевки	603	
Прочие доходы и поступления	604	
Затраты, связанные с производством и реализацией продукции (работ, услуг, товаров)	605	

Индивидуальные предприниматели, использующие патентную систему налогообложения, по строке 601 показывают потенциально возможный к получению годовой доход, установленный на отчетный год законом субъекта Российской Федерации, по месту нахождения КСР данного индивидуального предпринимателя

По строке 601 показывается общая сумма доходов КСР от оказания услуг проживания, питания, санаторно-курортных, оздоровительных и других услуг, предоставляемых отдыхающим и другим лицам, включаемых в стоимость номеров, путевок или курсовок, а также доходы от дополнительных платных услуг (экскурсионных, лечебно-оздоровительного характера, общественного питания, розничной торговли, бытового обслуживания и других) в размере финансовых поступлений непосредственно от населения или от организаций, которые оплачивают пребывание в них своих работников

Для бюджетных КСР строка 601 заполняется в том случае, если они имеют поступления от реализации путевок, а также доходы от предоставления дополнительных услуг (экскурсионных, лечебно-оздоровительного характера, общественного питания, розничной торговли, бытового обслуживания). Поступления из бюджета (всех уровней), внебюджетных фондов и головных организаций на осуществление деятельности КСР в строку 601 не включаются. Эти средства отражаются по строке 604

Раздел 6. ОСНОВНЫЕ ПОКАЗАТЕЛИ ФИНАНСОВО-ХОЗЯЙСТВЕННОЙ ДЕЯТЕЛЬНОСТИ, ТЫСЯЧ РУБЛЕЙ

ПЕТРОСТАТ

По строке **602** показывается величина доходов, полученных от предоставления услуг размещения (в размере стоимости номера) и этих услуг, оплаченных потребителем в составе турпакета, т.е. в составе стоимости туристской или санаторно-оздоровительной путевки

По строке **603** показывается сумма доходов КСР от оказания услуг общественного питания столовыми, кафе, ресторанами, барами, закусочными, не входящая в стоимость номера или путевки.

Наименование показателей	№ строки	Фактически
А	Б	1
Доходы от предоставляемых услуг (без НДС, акцизов и аналогичных платежей)	601	
из них:		
от услуг размещения (от продажи номеров и от реализации путевок)	602	
от общественного питания, не входящего в стоимость номера/путевки	603	
Прочие доходы и поступления	604	
Затраты, связанные с производством и реализацией продукции (работ, услуг, товаров)	605	

По строке **604** отражаются поступления средств на осуществление деятельности КСР из государственного бюджета всех уровней, средства, направляемые из государственных внебюджетных фондов, средства, полученные от головной коммерческой или некоммерческой небюджетной организации, а также показываются доходы КСР от работы подсобных предприятий, числящихся на балансе отчитывающейся организации, например, от сдачи в аренду земельных участков, нежилых помещений, используемых под бары, магазины, парикмахерские, от реализации выбывшего имущества, от продажи минеральной воды и лечебных грязей

Раздел 6. ОСНОВНЫЕ ПОКАЗАТЕЛИ ФИНАНСОВО-ХОЗЯЙСТВЕННОЙ ДЕЯТЕЛЬНОСТИ, ТЫСЯЧ РУБЛЕЙ

ПЕТРОСТАТ

По строке **605** показывают затраты, связанные с производством и реализацией продукции (работ, услуг, товаров) КСР, включая расходы на оплату труда. Строку 605 заполняют в том числе организации, находящиеся на упрощенной системе налогообложения, при условии, что объектом налогообложения являются доходы, уменьшенные на величину расходов. Юридические лица, финансируемые только из бюджета и внебюджетных фондов, а также организации, находящиеся на упрощенной системе налогообложения (объектом налогообложения которых является доход), строку 605 не заполняют

Наименование показателей	№ строки	Фактически
А	Б	1
Доходы от предоставляемых услуг (без НДС, акцизов и аналогичных платежей)	601	
из них:		
от услуг размещения (от продажи номеров и от реализации путевок)	602	
от общественного питания, не входящего в стоимость номера/путевки	603	
Прочие доходы и поступления	604	
Затраты, связанные с производством и реализацией продукции (работ, услуг, товаров)	605	

При заполнении строки 605 следует руководствоваться Указаниями по заполнению формы федерального статистического наблюдения № 5-3 «Сведения о затратах на производство и продажу продукции (товаров, работ, услуг)» (размещены на официальном сайте Росстата в информационно-телекоммуникационной сети «Интернет» по адресу: [rosstat.gov.ru /](http://rosstat.gov.ru/) Респондентам / Формы федерального статистического наблюдения и формы бухгалтерской (финансовой) отчетности

Раздел 6. ОСНОВНЫЕ ПОКАЗАТЕЛИ ФИНАНСОВО-ХОЗЯЙСТВЕННОЙ ДЕЯТЕЛЬНОСТИ, ТЫСЯЧ РУБЛЕЙ

ПЕТРОСТАТ

Для контроля правильности заполнения формы необходимо учесть следующее:

Если заполнена строка 602, то строка 601 \geq строки 602;

Если заполнена строка 603, то строка 601 $>$ строки 603;

Если заполнена одна из строк 602-603, то строка 601 \geq сумме строк 602-603;

Если заполнена одна из строк с 101 по 114 Раздела 1, то строка 201 $>$ 0;

Если заполнена одна из строк с 101 по 114 Раздела 1, то строка 205 $>$ 0;

Если заполнена одна из строк с 101 по 114 Раздела 1, то строка 206 $>$ 0;

Если строка 304 $>$ 0, то одна из строк 701, 702, 703 $>$ 0;

Если строка 304 $>$ 0, то строка 201 $>$ 0;

Если строка 304 $>$ 0, то строка 205 $>$ 0;

Если строка 304 $>$ 0, то строка 206 $>$ 0;

Если строка 601 $>$ 0, то строка 304 $>$ 0;

Если отмечена одна из строк 101–104, то строки 312–315

не заполняются;

Раздел 6. ОСНОВНЫЕ ПОКАЗАТЕЛИ ФИНАНСОВО-ХОЗЯЙСТВЕННОЙ ДЕЯТЕЛЬНОСТИ, ТЫСЯЧ РУБЛЕЙ

ПЕТРОСТАТ

Для контроля правильности заполнения формы необходимо учесть следующее:

Если отмечена строка 120 и заполнена строка 304, то строка 207 должна быть заполнена;

Если отмечена строка 119, то строка 207 не заполняется;

Если строка 302 = 0, а строка 305 > 0, то строка 501 графы 1 > 0;

Если строка 303 = 0, а строка 306 > 0, то строка 502 графы 1 > 0;

Строка 302 гр. 1 \leq стр. 501 (гр. 2*4 + гр. 3*7 + гр. 4*14 + гр. 5*28 + гр. 6*90 + гр. 7*182 + гр. 8*365);

Строка 302 гр. 1 \geq стр. 501 (гр. 2*1 + гр. 3*5 + гр. 4*8 + гр. 5*15 + гр. 6*29 + гр. 7*91 + гр. 8*183);

Строка 303 гр. 1 \leq стр. 502 (гр. 2*4 + гр. 3*7 + гр. 4*14 + гр. 5*28 + гр. 6*90 + гр. 7*182 + гр. 8*365);

Строка 303 гр. 1 \geq стр. 502 (гр. 2*1 + гр. 3*5 + гр. 4*8 + гр. 5*15 + гр. 6*29 + гр. 7*91 + гр. 8*183).

Раздел 7. СВЕДЕНИЯ О ПЕРСОНАЛЕ

ПЕТРОСТАТ

Наименование показателей	№ строки	Фактически
А	Б	1
Среднесписочная численность работников (без внешних совместителей и работников несписочного состава)	701	
Средняя численность внешних совместителей и работников, выполнявших работы по договорам гражданско-правового характера	702	
Численность работников, привлеченных по договорам оказания аутсорсинговых услуг	703	

По строке 701 отражается среднесписочная численность работников за год

По строке 703 отражается численность работников, привлеченных по договорам оказания аутсорсинговых услуг (услуг по гражданско-правовым договорам, заключенным с другими субъектами предпринимательской деятельности). Для целей заполнения данной формы под аутсорсингом понимается передача респондентом, на основании договора, определенных функций (например, уборка помещений, услуги общественного питания) на обслуживание другому хозяйствующему субъекту, специализирующемуся в соответствующей области

По строке 702 отражается средняя численность внешних совместителей и работников, выполнявших работы по договорам гражданско-правового характера

Раздел 7. СВЕДЕНИЯ О ПЕРСОНАЛЕ

ПЕТРОСТАТ

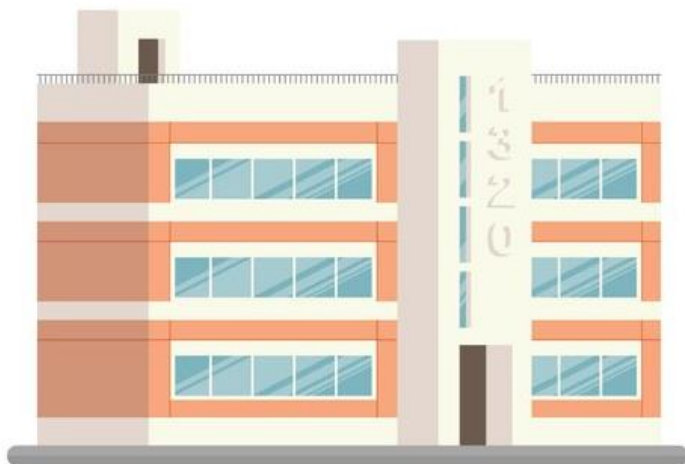
При заполнении строк 701 и 702 следует учесть следующее:

Среднесписочная численность работников **круглогодичных** коллективных средств размещения (без внешних совместителей и работников несписочного состава) **за отчетный год** определяется как:

Σ (среднесписочной численности работников за все месяцы отчетного года) / 12

Среднесписочная численность работников **сезонных** коллективных средств размещения (без внешних совместителей и работников несписочного состава) **за отчетный год** определяется как:

Σ (среднесписочной численности работников за все месяцы отчетного года, в течение которых КСР осуществляло свою деятельность) / число месяцев работы



Среднесписочная численность работников **за месяц** исчисляется как:

Σ (списочной численности работников за каждый календарный день месяца) / число календарных дней месяца

*за выходной или праздничный день принимается численность работников за предшествующий рабочий день.

В списочную численность работников включаются:

- работники, работавшие по трудовому договору и выполнявшие постоянную, временную или сезонную работу один день и более;
- фактически работавшие;
- отсутствующие на работе по каким-либо причинам (в связи с командировкой, болезнью, ежегодным, дополнительным, учебным отпуском, отпуском без сохранения заработной платы и другим причинам);
- работавшие собственники организаций, получавшие заработную плату в данной организации

При исчислении среднесписочной численности работников **исключаются** женщины, находившиеся в отпусках по беременности и родам, лица, находившиеся в отпуске по уходу за ребенком.

Работники, принятые на работу на **неполное рабочее время**, учитываются в среднесписочной численности пропорционально отработанному времени.





Средняя численность внешних совместителей круглогодичных коллективных средств размещения исчисляется пропорционально фактически отработанному времени:

Σ (средней численности внешних совместителей за все месяцы отчетного года) / 12

Средняя численность внешних совместителей сезонных коллективных средств размещения исчисляется пропорционально фактически отработанному времени:

Σ (средней численности внешних совместителей за все месяцы отчетного года, в течение которых КСР осуществляло свою деятельность) / число месяцев работы

Средняя численность работников, выполнявших работы по договорам гражданско-правового характера учитываются за каждый календарный день как целые единицы в течение всего периода действия этого договора независимо от срока выплаты вознаграждения.



За отчетный год средняя численность работников, выполнявших работы по договорам ГПХ для **круглогодичных КСР** определяется как:

Σ (средней численности работников, выполнявших работы по договорам ГПХ за все месяцы отчетного года) / 12

Для сезонных КСР:

Σ (средней численности работников, выполнявших работы по договорам ГПХ за все месяцы отчетного года, в течение которых КСР осуществляло свою деятельность) / число месяцев работы

Если индивидуальный предприниматель осуществляет деятельность без наемных работников, то по строке 701 следует указать одного работника

Если заполнена одна из строк с 101 по 114 Раздела 1, то строка 201 > 0;

Если заполнена одна из строк с 101 по 114 Раздела 1, то строка 205 > 0;

Если заполнена одна из строк с 101 по 114 Раздела 1, то строка 206 > 0;

Если строка 304 > 0, то одна из строк 701, 702, 703 > 0;

Если строка 304 > 0, то строка 201 > 0;

Если строка 304 > 0, то строка 205 > 0;

Если строка 304 > 0, то строка 206 > 0;

Если строка 601 > 0, то строка 304 > 0;

Если отмечена одна из строк 101–104, то строки 312–315
не заполняются;

Если отмечена строка 120 и заполнена строка 304, то строка 207
должна быть заполнена;

Если отмечена строка 119, то строка 207 не заполняется;



ПРЕДУПРЕДИТЕЛЬНЫЕ КОНТРОЛИ

ПЕТРОСТАТ

Если строка 302 = 0, а строка 305 > 0, то строка 501 графы 1 > 0;

Если строка 303 = 0, а строка 306 > 0, то строка 502 графы 1 > 0;

Строка 302 гр. 1 \leq стр. 501 (гр. 2*4 + гр. 3*7 + гр. 4*14 + гр. 5*28 + гр. 6*90 + гр. 7*182 + гр. 8*365);

Строка 302 гр. 1 \geq стр. 501 (гр. 2*1 + гр. 3*5 + гр. 4*8 + гр. 5*15 + гр. 6*29 + гр. 7*91 + гр. 8*183);

Строка 303 гр. 1 \leq стр. 502 (гр. 2*4 + гр. 3*7 + гр. 4*14 + гр. 5*28 + гр. 6*90 + гр. 7*182 + гр. 8*365);

Строка 303 гр. 1 \geq стр. 502 (гр. 2*1 + гр. 3*5 + гр. 4*8 + гр. 5*15 + гр. 6*29 + гр. 7*91 + гр. 8*183).

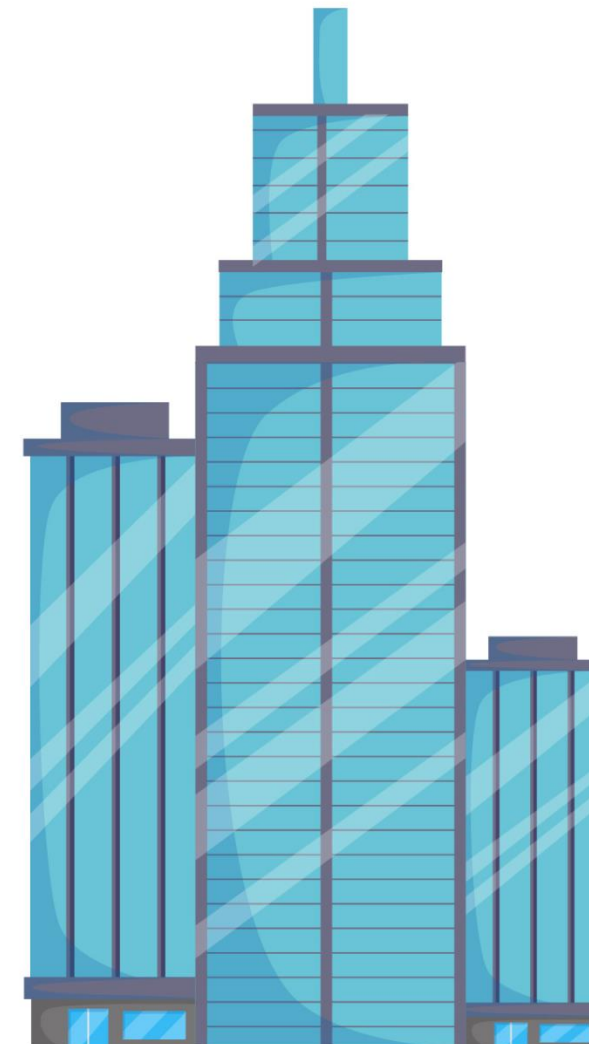
Если строка 304 > 0, то строка 301 > 0;

Если строка 305 > 0, то строка 302 > 0;

Если строка 306 > 0, то строка 303 > 0;

Если строка 301 > 0, то строка 601 > 0;

Если строка 304 > 0, то строка 601 > 0;



Строка 301 \geq строке 304;

Строка 302 \geq строке 305;

Строка 303 \geq строке 306;

Строка 206/строка 201 ≤ 12 ;

Строка 601/Строка 304 графа 1 ≤ 1000 ;

$5 \leq$ Строка 205/Строка 201 ≤ 100 ;

Строка 601/Строка 301 графа 1 ≤ 100 ;

Если отмечена строка 119, то строка 301/Строка 304 ≤ 365 по каждой из граф 1–4;

Если отмечена строка 119, то строка 302/Строка 305 ≤ 365 по каждой из граф 1–4;

Если отмечена строка 119, то строка 303/Строка 306 ≤ 365 по каждой из граф 1–4;

Если отмечена строка 120, то строка 301/Строка 304 \leq строка 207 по каждой из граф 1–4;

Если отмечена строка 120, то строка 302/Строка 305 \leq строка 207 по каждой из граф 1–4;

Если отмечена строка 120, то строка 303/Строка 306 \leq строка 207 по каждой из граф 1–4;

Если отмечена строка 119, то строка 301 графа 1/Строка 206 ≤ 365 ;

Если отмечена строка 120, то строка 301 графа 1/Строка 206 \leq строка 207.

